

স্বদীর্ঘ তেষ্টা বৎসর ধরিয়।

সুনাম ও সততার

সঙ্গে

বিশেষত্ব বজায় রেখেছে

শক্তি-প্রেস

রঘুনাথগঞ্জ — মুর্শিদাবাদ

সকল প্রকার ছাপার কাজের

নির্ভরযোগ্য প্রতিষ্ঠান

Registered

No. C. 853

জঙ্গিপুর সংবাদ

সাপ্তাহিক সংবাদ-পত্র

বহরমপুর এক্সরে ক্লিনিক

জল গম্বুজের নিকট

পোঃ বহরমপুর : মুর্শিদাবাদ

জেলার প্রথম বেসরকারী প্রচেষ্টা

★ বিশেষ যত্ন সহকারে রোগীদের এক্সরের সাহায্যে রোগ পরীক্ষা করিয়া ব্যবস্থা করা হয়।

★ যথা সম্ভব কাজ করা আমাদের বিশেষত্ব।

★ কলিকাতার মত এক্সরে করা হয়।

★ দিবারাত্রি খোলা থাকে।

জেলাবাসীর সহায়ত্ব ও সহযোগিতা প্রার্থনীয়।

৫৩শ বর্ষ } রঘুনাথগঞ্জ, মুর্শিদাবাদ—২১শে আষাঢ় বুধবার, ১৩৭৩ ইং 6th July 1966 { ৮ম সংখ্যা



সকল ঘরের তরে...

স্মার্ট লাইট

ওরিয়েন্টাল মেটাল ইণ্ডাস্ট্রিজ লি: ৭৭, বহুবাজার স্ট্রিট, কলিকাতা ১২

G. P. S. No. 7

সাইকেল ও সাইকেল পার্টস এর

নির্ভরযোগ্য প্রাচীন প্রতিষ্ঠান

সুলভ ভাণ্ডার

রঘুনাথগঞ্জ চাউলপটী।

বান্নায় আনন্দ

এই কেরোসিন ফুকারটির অভিনব বন্ধনের ভীতি দূর করে রন্ধন-প্রীতি এনে দিয়েছে।
হাস্যের সময়েও আপন বিক্রমের সূচনা পাবেন। কয়লা ভেঙে উলুন ধরাবার

পরিষ্কৃত সেই স্বাস্থ্যকর গ্যাসে গ্যাসের ঘরে ঘরে হুলু-ধবে যা।
চটপটাই এই ফুকারটির পঙ্ক ঘরবার প্রদীপী আপনাকে চুটি দেবে।

- ধূলা, ধোঁয়া বা ঝড়টাইন।
- স্বল্পমূল্য ও সম্পূর্ণ নিরাপত্তা।
- যে কোনো অংশ সহজলভ্য।



থামস জনতা

কে রোসিন ফুকার

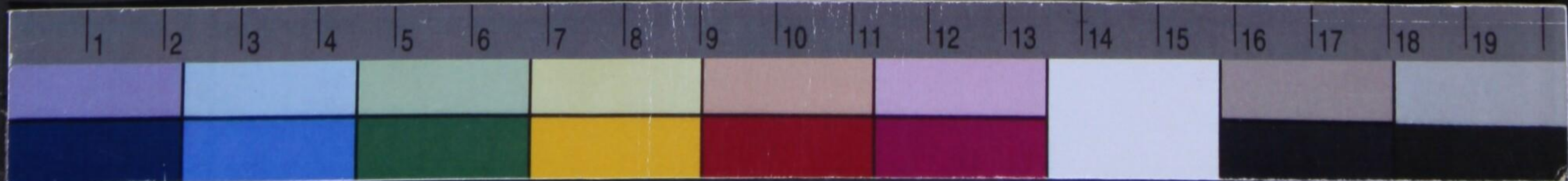
৪৪৫৫ ৪৪৫৫ ৪৪৫৫ ৪৪৫৫ ৪৪৫৫ ৪৪৫৫ ৪৪৫৫ ৪৪৫৫ ৪৪৫৫ ৪৪৫৫

বি ওরিয়েন্টাল মেটাল ইণ্ডাস্ট্রিজ প্রাইভেট লি
৭৭, বহুবাজার স্ট্রিট, কলিকাতা-১২



রঘুনাথগঞ্জ, (বাস ষ্ট্যাণ্ড) মুর্শিদাবাদ

★ পাঠাগার, স্কুল ও কলেজের সব রকমের বই, খেলার সরঞ্জাম, কাগজ পেন ইত্যাদি সবচেয়ে সুবিধায় কিনুন।



সৰ্বভোয়া দেবেভোয়ানমঃ)



জঙ্গিপুৰ সংবাদ

২১শে আষাঢ় বৃহস্পতি সন ১৩৭৩ সাল।

গোগাড়ী পাৰাপাৰে ভীষণ অসুবিধা

জঙ্গিপুৰ মিউনিসিপ্যালিটীৰ এলাকায় ভাগীৰথী নদী পাৰাপাৰেৰ জন্ত দুইটা খেয়াঘাট আছে। ঘাট ভাঙিয়া যাওয়ায় সদৰ ঘাটে গোগাড়ী পাৰাপাৰ হয় না। ডোমপাড়া ঘাটে ভাল ফরাস না থাকায় গোগাড়ী পাৰাপাৰে গাড়োয়ানদের ভীষণ কষ্ট হইতেছে। প্রতি মুহূর্তে গাড়ীৰ ধূৰি ভাঙিবার আশঙ্কা আছে। রেশন ডিলারদের জিনিস বহন করার জন্ত গোগাড়ী অধিক পরিমাণে পাৰাপাৰ হইতেছে। অচিৰে এই অসুবিধা দূর করার জন্ত কর্তৃপক্ষের দৃষ্টি আকর্ষণ করা যাইতেছে।

রিজা চালকদের জুলুম

জঙ্গিপুৰ মিউনিসিপ্যালিটীৰ উভয় পাৰে অনেক-গুলি রিজা চলাচল করে। বহু বিশিষ্ট ভদ্রলোক ও ভদ্রমহিলার অভিযোগঃ—জঙ্গিপুৰ রোড রেল ষ্টেশনে নামিবার পর শহর বা নিকটস্থ পল্লীতে যাওয়ার জন্ত রিজা ভিন্ন অত্র কোন যানবাহন থাকে না। রিজা চালকদের বুলি হইল গাড়ী 'রেজাভ আছে'। বিদেশী লোক দেখলে ১ টাকা থেকে পাঁচ সিকা ভাড়া চেয়ে বসে এবং জুলুম করে আদায় করে। শহরের হোমড়া চোমড়া ব্যক্তিদের কাছে ভাড়া বাদে বকশিশ দাবী করে। এক কথায় "নরমের ব্যাঘ্র গরমের কেঁচো"। এদের দুর্ভাবহার দিন দিন বেড়ে উঠছে। প্রতিকার কে করবে ঠাণ্ড করতে না পেরে জনসাধারণ কিংকর্তব্যবিমূঢ় হ'য়েছেন।

অন্নপূর্ণা

॥ সু—মো—দে ॥

অন্নপূর্ণা বঙ্গজননী

বঙ্গে অন্ন নাই,

নর অসুরের সৃজিত অভাবে

নাজেহাল খাবি খাই !

বিধাতা বলিছে ফাটাইয়া গলা,

'চালের বদলে খাও কাঁচকলা'

খাও দাবীতে নুরুল নিধন

লাঠি গ্যাস গুলী পাই ;

অন্নপূর্ণা বঙ্গজননী

বঙ্গে অন্ন নাই !

স্বাগতা হুর্গা অসুরনাশিনী

বরদা অভয়া বিপত্তারিণী,

নর অসুরেরে নাশ কর মাগো

এইটুকু কৃপা চাই ;

অন্নপূর্ণা বঙ্গজননী

বঙ্গে অন্ন নাই !

রসিকতা

বিশুদ্ধ চিড়া দ্বারাও যে রস পরিবেশন করা সম্ভবপর, সম্প্রতি রাজ্য সরকার ইহারই একটি নজির স্থাপন করিয়াছেন। গত দশাহে খাও দপ্তর ঘোষণা করিয়াছে কলিকাতায় চলতি সপ্তাহে রেশন দোকান হইতে চিড়া বিক্রয় করা হইবে। মূল্য কিলো প্রতি ১ টাকা ১০ পয়সা। ধান চাউলের উপর সরকারী নিয়ন্ত্রণ শুরু হইবার পর হইতেই চিড়ার বাজার দর উর্দ্ধমুখী। ইহার বর্তমান দর প্রতি কিলো ৪ টাকা। সুতরাং ১ টাকা ১০ পয়সা মূল্যে চিড়া বিক্রয়ের সংবাদে নাগরিকগণ নিশ্চয়ই পুলক অহুভব করিবেন। কিন্তু এই পুলক নিতাস্থই ক্ষণস্থায়ী। উল্লিখিত ঘোষণার উপসংহারে বলা হইয়াছে যে, রেশন গ্রহীতাগণকে সম পরিমাণ যেশনে বরাদ্দ চাউলের বিনিময়েই ঐ চিড়া বিক্রয় করা হইবে।

চিড়া-মুড়ি ভাতের (চাউলের) বিকল্প নহে ; অহুপূরক মাত্র। দুই বেলা ভাত (কুটি) গ্রহণ

করিলেও সকাল ও বিকালে চিড়া-মুড়ি জাতীয় খাও গ্রহণের প্রয়োজনীয়তা শেষ হয় না। বাংলা দেশে কেহ ভাতের বিকল্পে প্রধান খাওরূপে চিড়া গ্রহণ করেন এইরূপ ঘটনা জানা নাই। অতএব বরাদ্দ চাউলের পরিবর্তে রেশনে চিড়া ক্রয়ে নাগরিকগণ উৎসাহিত হইতে পারেন ইহা অকল্পনীয়। বর্তমানে বরাদ্দ রেশনে কোন স্বস্থ ব্যক্তিরই সাপ্তাহিক খাও যে সংকুলান হয় না— ইহা রাজ্য সরকারের অজ্ঞাত নহে। সুতরাং চাউলের পরিবর্তে স্বল্প মূল্যে রেশনে চিড়া সরবরাহের রসিকতাটুকু রাজ্য সরকার জুলাই হইতে চালু না করিয়া পয়লা এপ্রিল হইতে চালু করিলেই ষোল-আনা পূর্ণ হইত।

ভেজাল তৈল বিক্রয়ে দণ্ড

ভেজাল সরিষার তৈল বিক্রয়ের অপরাধে জঙ্গিপুৰ ফৌজদারী আদালতের বিচারক মহোদয়ের এজলাসে নিয়ের দোকানদারগণের অর্থদণ্ড হইয়াছে।

রঘুনাথগঞ্জ থানার—

আমিন সেখ, উমরপুর ৫০ টাকা

পার্বতীচরণ দাস, জোতকমল ৬০ ,,

অখিনৌকুমার সাহা, সেকন্দরা ১০০ ,,

হুতী থানার—

ভূপেন্দ্রনাথ সরকার, অরঙ্গাবাদ ১০০ ,,

সমসেরগঞ্জ থানার—

অজ্জদ আলি, সাঁকোপাড়া ৫০ ,,

জুল্লুর রহমান, খোদাবন্দপুর ১০০ ,,

বর্ষায়সী মহিলার মৃত্যু

গত ১৭ই আষাঢ় শনিবার রঘুনাথগঞ্জ থানার বাড়ালী গ্রামের স্বর্গীয় মুকুন্দলাল মজুমদার মহাশয়ের কন্যা সরোজিনী দেবী ঠাকুরাণী ৮৮ বৎসর বয়সে পরলোকগমন করিয়াছেন। বাড়ালী রামদাস সেন উচ্চ মাধ্যমিক সর্কার্থদাধক বিদ্যালয় স্থাপনের সময় তিনি দেড় বিঘা জমি দান করেন। তাঁহার মৃত্যুতে বিদ্যালয় একদিন বন্ধ দেওয়া হয় এবং শিক্ষক ও ছাত্রগণ শোকপ্রকাশ করিয়া পরলোকগতা আত্মার শান্তি কামনা করেন। তিনি এক পুত্র, পৌত্রাদি ও দৌহিত্রাদি রাখিয়া গিয়াছেন।

কলকাতায় শতকরা ৩১টি পরিবারের পায়খানা, রান্নাঘর নেই

কলকাতায় শতকরা ৩১টি মধ্যবিত্ত পরিবার রান্নাঘর, স্নানের ঘর ও পায়খানা—এ তিনের সুবিধা ভোগ করে থাকে। বাকি ৩৯টি পরিবারই এ তিনটির একটি অথবা দুটির সুবিধা থেকে বঞ্চিত। বোম্বাই শহর থেকে অবশ্য কলকাতার অবস্থা ভাল। বোম্বাই, দিল্লি ও মাদ্রাজে যথাক্রমে ঐ তিনটি অত্যাধিকারী সুযোগ ভোগ করে থাকে শতকরা ৩৭ ভাগ, ৬২ ভাগ এবং ৬৭ ভাগ। ভারত সরকারের কেন্দ্রীয় পরিসংখ্যান সংস্থার সমীক্ষা অনুসারে এই হিসাব পাওয়া যায়।

জঙ্গিপুৰ মহিলা সঙ্ঘের কার্যকরী কমিটির পুনর্গঠন

নিম্নলিখিত সভাগণকে লইয়া ১৯৬৬ সালে কার্যকরী কমিটি গঠিত হইল।

শ্রীমতী মঞ্জু শ্রী মজুমদার—সভানেত্রী, শ্রীমতী শিবানী মুখার্জী—সহ-সভানেত্রী, শ্রীমতী আরতি ব্রহ্ম—সাধারণ সম্পাদিকা, শ্রীমতী মায়া সরকার—সহ-সম্পাদিকা, শ্রীমতী বাসন্তী চট্টোপাধ্যায়—কোষাধ্যক্ষা, শ্রীমতী দৌপালি বসু—লাইব্রেরিয়ান, শ্রীমতী অমিয়া ব্যানার্জী—সহ-লাইব্রেরিয়ান

(১) সাহিত্য ও সংস্কৃতি বিভাগ :—

শ্রীমতী বাণী মুখার্জী—সভানেত্রী, শ্রীমতী মীরা দত্ত—সম্পাদিকা, শ্রীমতী গায়ত্রী চট্টোপাধ্যায়—সহ-সম্পাদিকা।

(২) ক্রীড়া বিভাগ :—

শ্রীমতী উষা দত্ত—সভানেত্রী, শ্রীমতী আরতি দেবনাথ—সম্পাদিকা।

(৩) শিল্প বিভাগ :—

শ্রীমতী ষোগমায়া রায়—সভানেত্রী, শ্রীমতী অনীতা বসু—সম্পাদিকা।

(৪) কল্যাণ বিভাগ :—

শ্রীমতী অপর্ণা চক্রবর্তী—সভানেত্রী, শ্রীমতী অন্তরী চট্টোপাধ্যায়—সম্পাদিকা, শ্রীমতী রাজলক্ষ্মী সাহা—সহ-সম্পাদিকা।

॥ কৃষি সংবাদ ॥

—ঃ বর্ষা শুরু হয়ে গেছে :—

আমন ধান চাষের জন্য এখনই প্রস্তুতির প্রয়োজন

ভাল বীজ থেকেই ভাল গাছের সৃষ্টি, তাই ভাল ফলন পেতে হলে প্রথমেই চাই ভাল বীজ আর ভাল বীজতলা।

* এ বিষয়ে অতি অবশ্য করণীয় বিষয়গুলি হল :—

—ঃ বীজের ক্ষেত্রে :—

* ভাল বীজ ব্যবহার করুন এবং সেগুলি শতকরা দশভাগ নুন জলে ডুবিয়ে দিন।

* যে সব বীজ জলে ভাসে সেগুলি ফেলে দিন, যেগুলি ডুবে যাবে শুধু সেগুলিই ব্যবহার করুন।

* সৌড ড্রেসারে করে এই ভারী বীজগুলির সঙ্গে অ্যাগ্রোসেন জি এন (১ কে, জি, বীজে ৩ গ্রাম হিসেবে) ভালভাবে মিশিয়ে দিন।

* সৌড ড্রেসার না থাকলে বালতি ও একটি লাঠি ব্যবহার করে অ্যাগ্রোসেন জি এন মেশান।

—ঃ বীজতলার ক্ষেত্রে :—

* সাধারণত: ২৫' x ৪' x ৬' মাপের উঁচু করে বীজতলা ভালভাবে তৈরী করতে হবে। প্রতি বীজতলার চারদিকে জল নিকাশের এবং চলাফেরার রাস্তা রাখতে হবে। এই রকম মাপের বীজতলার জন্য আধ কে, জি, অ্যামোনিয়াম সালফেট, আধ কে, জি, সুপার ফসফেট এবং ২৫০ গ্রাম মিউরিয়েট অফ পটাশ এক বুড়ি কম্পোষ্টের সঙ্গে মিশিয়ে ব্যবহার করুন।

* এই রকম একটি বীজতলায় ২৫০ গ্রাম বীজ বুন দিন।

* চারা গাছের পনের দিন বয়স হলে একশ গ্রাম “নার্শারি স্প্রে” ২৮ লিটার জলে গুলে এই মাপের দশটি বীজতলায় ছিটিয়ে দিন।

* আগাছা পরিষ্কার করে বীজতলার চারা গাছগুলিকে বাড়তে সাহায্য করুন।

॥ ভুলবেন না ॥

ভাল বীজ আর বীজতলা থেকে পাওয়া
যাবে ভাল চারা আর ভাল চারা থেকে
উঠবে ভাল ফসল।



বিশুদ্ধতার প্রতীক

গত আশী বছর ধরে জবাকুহর কেশ তৈল প্রস্তুতকারক হিসাবে সি, কে, সেনের নাম সবাই জানেন তাই খাঁচী আমলা তেল কিনতে হলে সি, কে, সেনের আমলা তেল কিনতে চুলবেন না। সি, কে, সেনের আমলা তেল কেশবর্ধক ও ঘাসু ষিদ্ধকর

সি, কে, সেনের

আমলা

(সি, কে, সেন এণ্ড কোং প্রাইভেট লিমিটেড, জবাকুহর হাউস, কলিকাতা-১৫)



সান্নিবাঙ্গাসৰ

এৰ প্ৰতি ফোঁটাই আপনাৰ রক্তের বিশুদ্ধতা আনবে এবং দেহে নূতন শক্তি ও উৎসাহের সঞ্চার করবে।

ঢাকা আয়ুর্বেদীয় ফার্মেসী লিঃ ও

সাধনা ঔষধালয়ের প্রস্তুত

ধাতীয় কবিরাজী ঔষধ কোম্পানীর দামে আমাদের এখানে পাবেন।

এজেন্ট—শ্রী ননী গোপাল সেন, কবিরাজ

অম্লপূর্ণা ফার্মেসী। রঘুনাথগঞ্জ (সদরঘাট)

রঘুনাথগঞ্জ পণ্ডিত-প্রেসে—শ্রী বিনয়কুমার পণ্ডিত কর্তৃক সম্পাদিত, মুদ্রিত ও প্রকাশিত।

প্রাথমিক, মধ্য, উচ্চ এবং বহুমুখী বিদ্যালয়ের
স্বাবতীয় ফরম, রেজিষ্টার, গ্লোব, ম্যাপ,
ব্লাকবোর্ড এবং **বিজ্ঞান সংক্রান্ত**
যন্ত্রপাতি ইত্যাদি ও অঞ্চল পঞ্চায়েৎ,
গ্রাম পঞ্চায়েৎ, ইউনিয়ন বোর্ড, বেঞ্চ,
কোর্ট, দাতব্য চিকিৎসালয়, কো-
অপারেটিভ রুরাল সোসাইটী,
ব্যাঙ্কের স্বাবতীয় ফরম ও
রেজিষ্টার ইত্যাদি

সর্বদা সুলভ মূল্যে বিক্রয় হয়
রবার ষ্ট্যাম্প অর্ডারমত যথাসময়ে
ডেলিভারী দেওয়া হয়

আর্ট ইউনিয়ন

সিটি সেলস অফিস
৮০/৩, মহাত্মা গান্ধী রোড, কলি-১
টেলি: 'আর্ট ইউনিয়ন' কলি:

সেলস অফিস ও শোরুম
৮০/১৫, এম পীট, কলিকাতা-১
ফোন: ৫৫-৪৩৬৬

দাস ঘর

পোঃ রঘুনাথগঞ্জ (মুর্শিদাবাদ)

সকল প্রকার সাইন-বোর্ড লেখা হয়

আয়ুর্বেদীয় ঔষধ ও তৈলাদির নির্ভরযোগ্য প্রতিষ্ঠান
ব্রজশশী আয়ুর্বেদ ভবনের
পামারি

চুলকুনি ও সর্কপ্রকার চর্মরোগের অব্যর্থ মহৌষধ
কবিরাজ শ্রী রোহিণীকুমার রায়, বি-এ, কবিরাজ, বৈদ্যশেখর
রঘুনাথগঞ্জ — মুর্শিদাবাদ

হাতে কাটা

বিশুদ্ধ পৈতা

পণ্ডিত-প্রেসে পাইবেন।

জঙ্গিপুৰ সংবাদ সাপ্তাহিক সংবাদপত্র।

বার্ষিক মূল্য ২'২৫ নং পঃ অগ্রিম দেয়, নগদ মূল্য ০'৬ নং পঃ।
বিজ্ঞাপনের হার—প্রতিবার প্রতি লাইন ৫০ নং পঃ। দুই টাকার কমে
কোন বিজ্ঞাপন ছাপান হয় না। স্থায়ী বিজ্ঞাপনের জন্ম পত্র লিখুন
ইংরাজী বিজ্ঞাপনের দর বাংলার দ্বিগুণ।

শ্রী বিনয়কুমার পণ্ডিত, পোঃ রঘুনাথগঞ্জ (মুর্শিদাবাদ)