

石濤和尚山水集

中華書局玻璃版部製版

離

309.13
1034-4

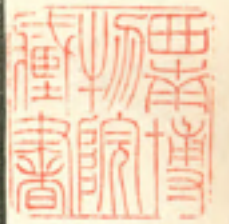
309.13
1034-4

945.8-32
3630

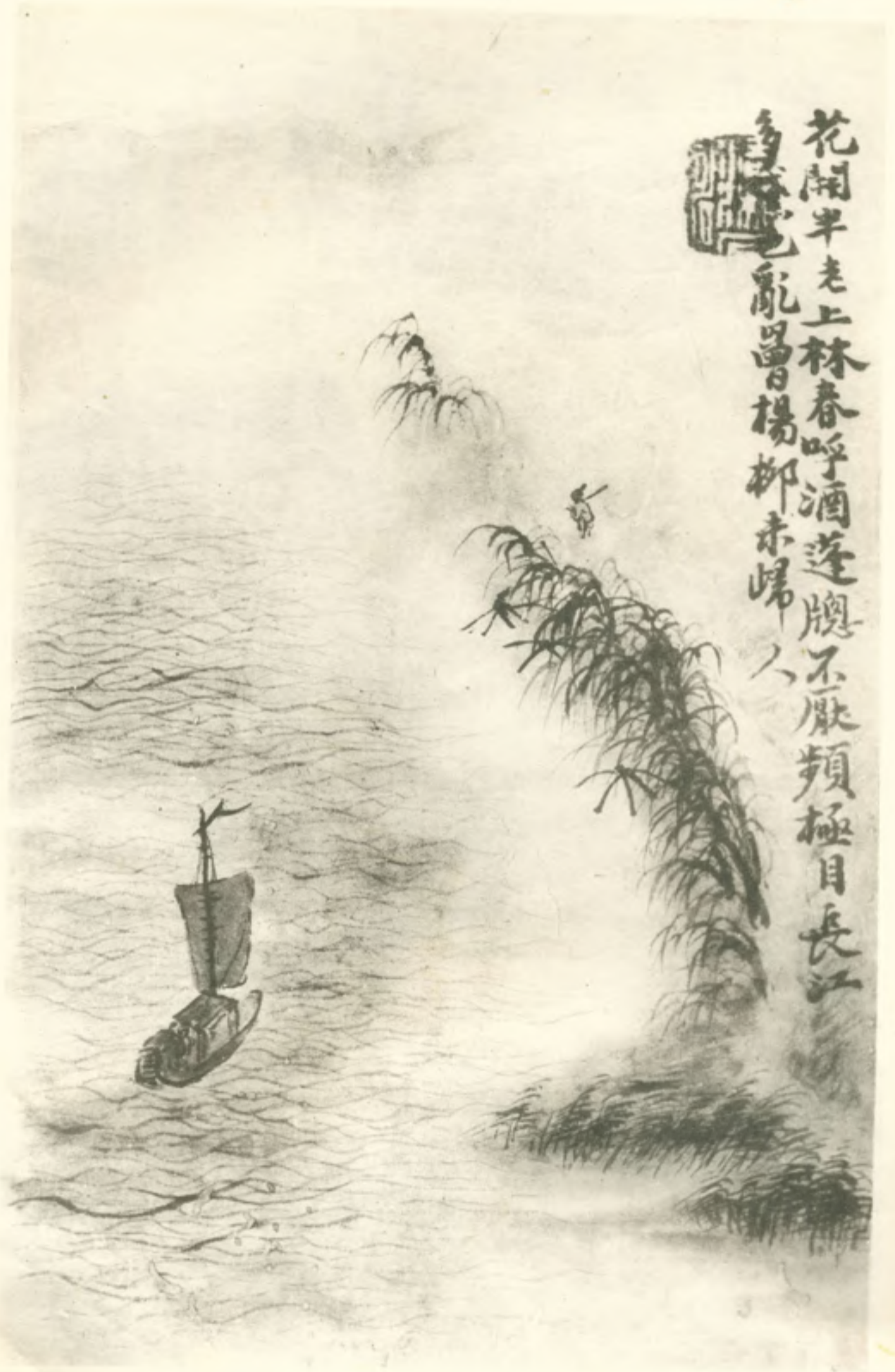
05573

作者小傳

釋道濟石濤明楚藩後清湘老人清湘陳人大滌子苦瓜和尚瞎尊者皆其號也山水人物竹石無不精妙蓋其下筆古雋設想超脫無法而法所謂借筆墨以寫天地萬物而陶詠乎我也能詩精分隸書當時王太常亟稱之謂「大江之南無出石師右者」生平多論畫之什石濤畫語錄尤警闢可誦是集石濤山水畫凡四十餘頁縱橫粗細俱擇其尤者而蔚為大觀云



花開半走上林春呼酒蓬牕不厭頻極目長江
多景樓
龍昌楊柳未歸人



漫道孤蓬風
雨安隨雲
遙望有長
干石頭城
畔留春
住看屐
登臨細
看

秀日秦



山河分野勢

多奇不惜

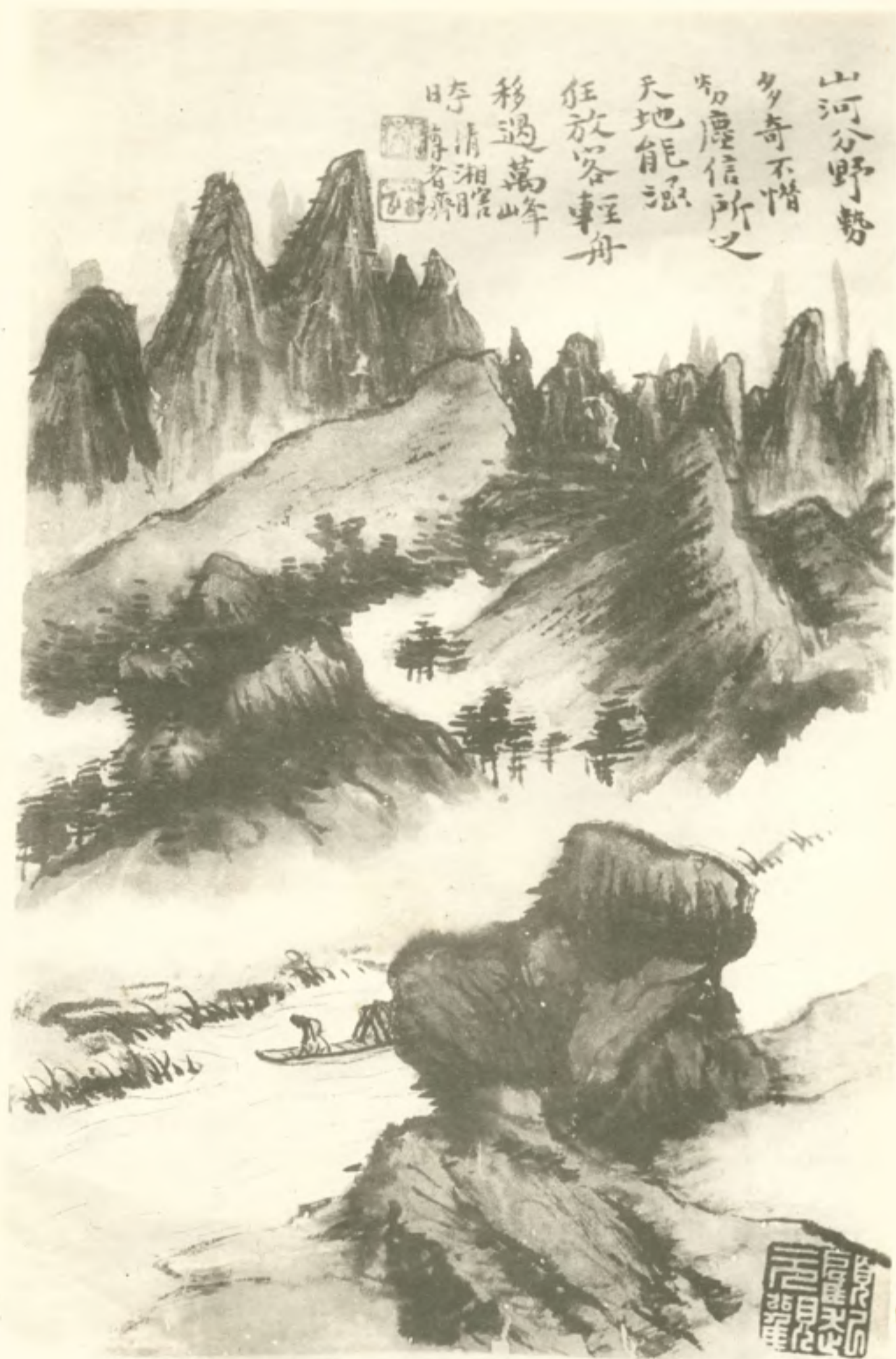
知塵信所之

天地能涵

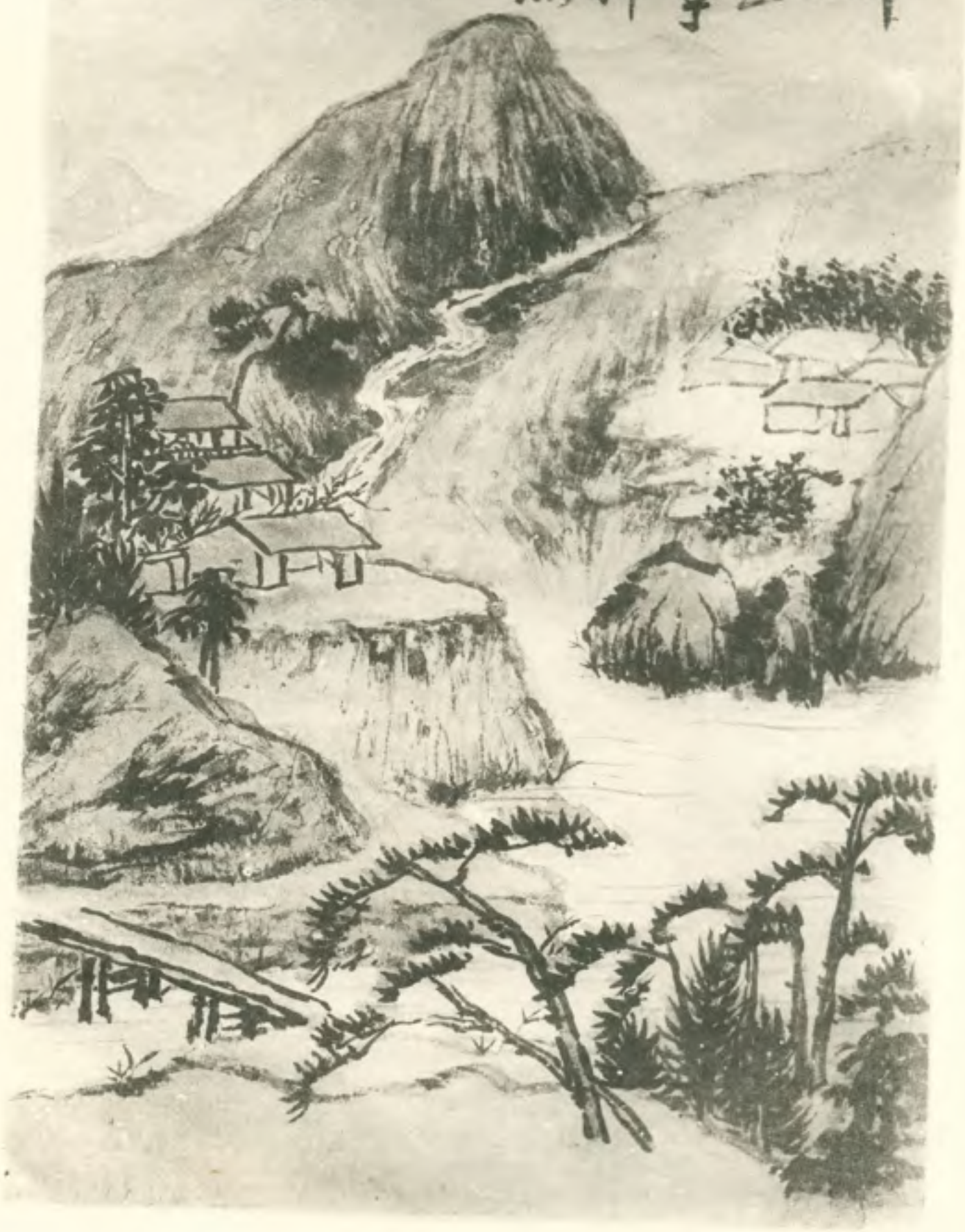
狂放客輕舟

移過萬峰

時清湘



春未過半
 惜花天際
 影如非五
 十年何事
 江關烟棹
 遠帆流無
 語擁書
 眠 大漁子



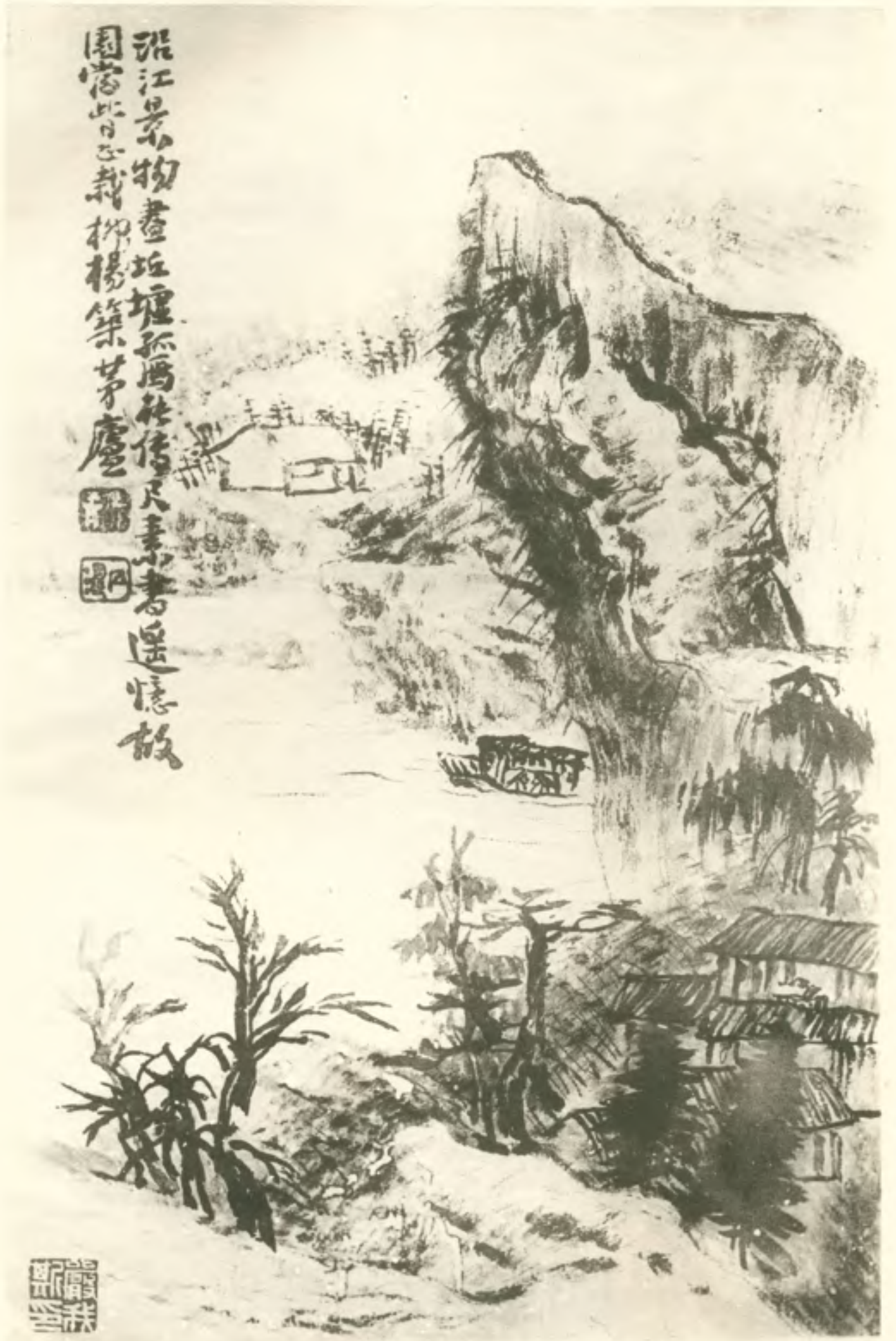
禪秋江上揚
 波雲裏翻
 三廐過容况
 難禁惡放
 舊如何煙樹
 漲村多
 大條子濟



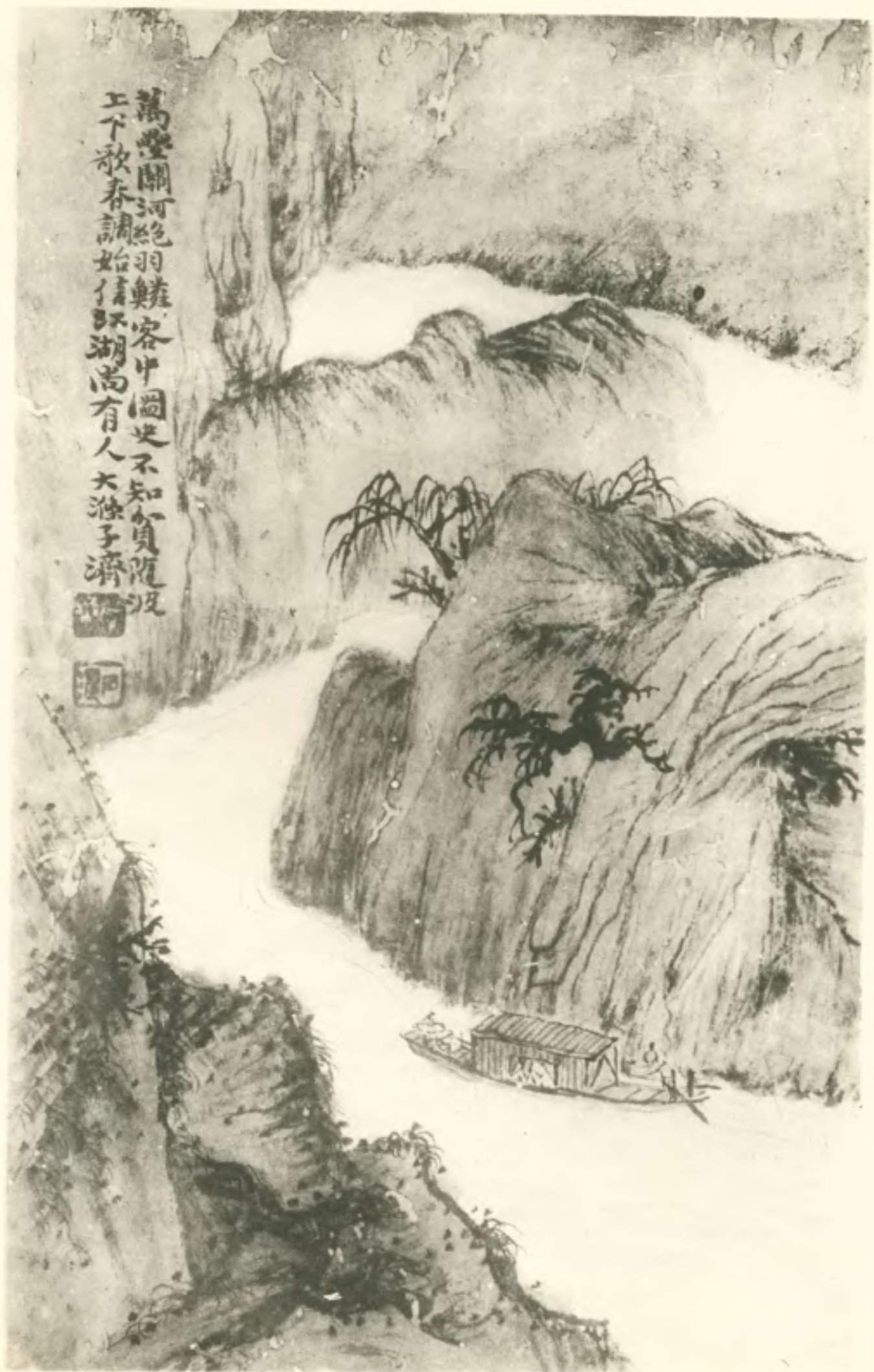
人家疎處晒
 新嘗漁父
 蛟人法比朋
 我坐小舟
 惟自對
 聊能忘
 箇山僧
 月湖
 毛人



汎江景物畫壇孤島林傳尺素書遙憶故
園常此心栽柳楊築茅廬



萬壑關河絕羽旌
客中圖史不知貧
隨波上下秋春調
始信江湖尚有人
大滌子濟





飄天戲
 月四誰
 論且對清
 江醉看
 自咲放
 狂無酒可
 廣德成
 園道看
 門在遠



秋素江上不思秋獨為生先歌逗留水字魚
 龍能變化何漫愁山鬼笑風流
 舊紙如片總江行所作舟中
 不徒畫其法遠興而矣
 清湘老人為墨識



石濤和尚山水集 (十葉)

◎定價銀大洋一元五角(離)

鑒定者

張

善

昌

收藏者

大

風

堂

印刷者

上海靜安寺路哈同路口
中華書局玻璃版部

發行者

上海棋盤街及各省
中華書局

中華民國十九年十二月發行
中華民國十九年十月初版

版權所有不准翻印