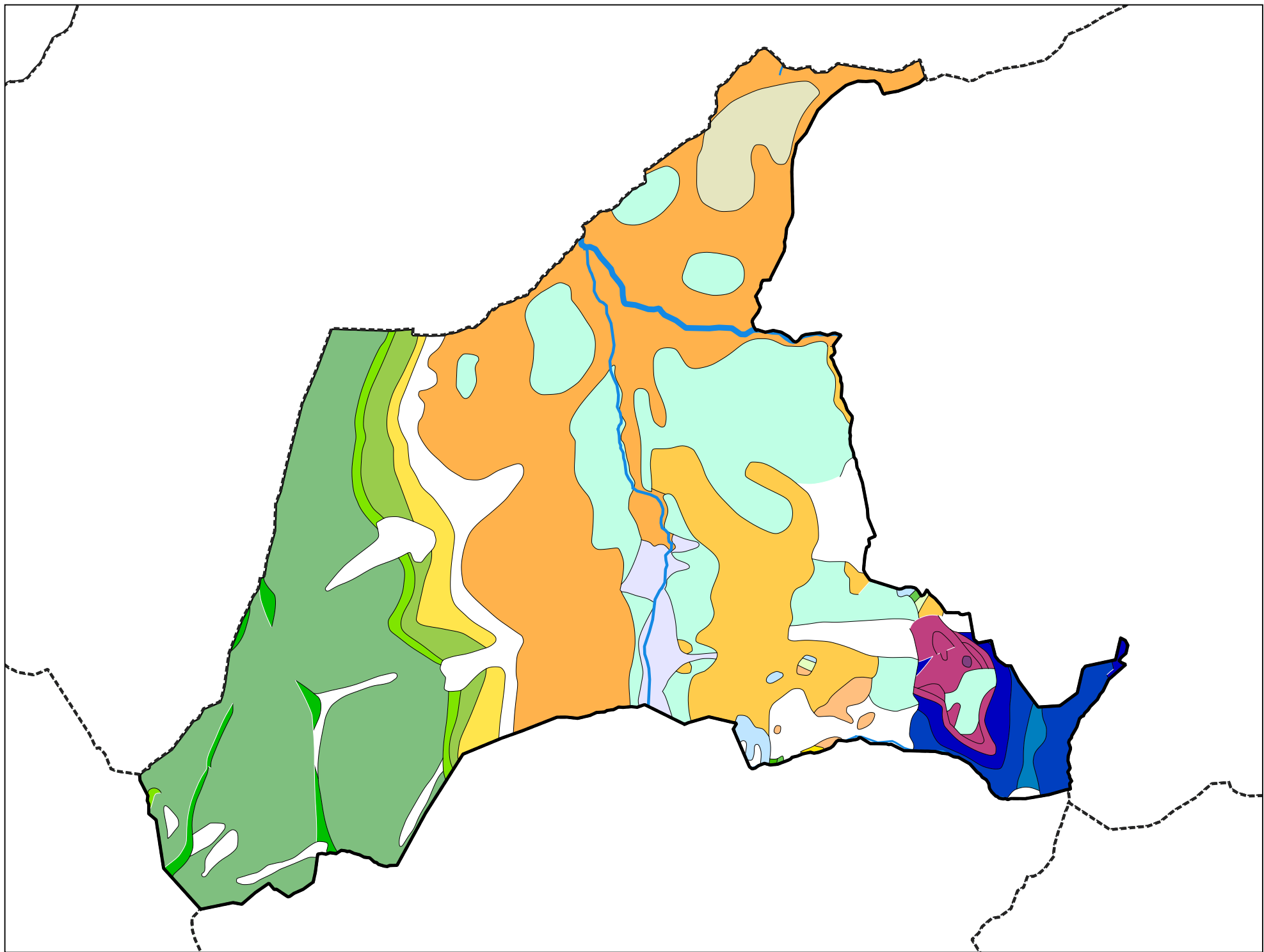


Carte géologique des sols de la commune de Les Clefs



Légende de la carte géologique de la commune de Les Clefs

E, Eboulis, éboulis ruisselés, éboulis à gros blocs, éboulis stabilisés anciens, écroulements à très gros blocs, éboulements en masse, colluvions à gros blocs - 12

C, Colluvions (argiles, limons, sables, graviers, cailloux), éboulis et moraines remaniées - 18

FJz, Cônes de déjection ou d'épandage (vifs ou stabilisés) - post-Würm - 28

Gy, Dépôts glaciaires (moraines) anciens (argiles, sables, galets, cailloux, blocs), localement à argiles dominantes - Würm à post-Würm - 35

e7-g1T, Grès de Taveyane (Zone externe, terrains subalpins) - Priabonien à Oligocène basal - 76

e6-g1(1), Formation marno-gréso-micacée (Schistes marno-gréso-micacés), matrice des flyschs à olistholites (à blocs) - Bartonien - Priabonien à Rupélien - 78

e5-7(1), Calcaire blanc à nummulites, formation grise: grès et calcaires gréseux, formation brune: calcaires argilo-gréseux et marnes (= couches "des Diablerets" "à Cerithes"), conglomérats (Zone externe, terrains subalpins), brèches - Lutétien à Priabonien - 80

c1-6C, Calcaires lithographiques clairs à foraminifères planctoniques (Massif des Bornes, Massif des Aravis), Calcaires sublithographiques (Massif des Aravis et massif du Mont Joly) - Cénomaniens à Sénonien - 86

n5-c1, Calcaires biodétritiques gréso-glaucouneux, grès et marnes glaucouneux verts ou noirs (à phosphorites), Grès verts helvétiques, "Gault" (Massifs des Bornes et des Aravis, "Zone externe, terrains subalpins") - Aptien à Cénomaniens - 88

n3b-5U, Facies Urgonien: grès et conglomérat (assise détritique terminale), calcaires massifs clairs, calcaires - schistes noirs (couche transition), calcaire urgonien et marbres (Bord. occ. Massif Aiguilles Rouges - Mont Blanc) - Hauterivien sup à Bédoulien - 89

n3-4, Calcaires gréseux et siliceux (parfois calcaires"à miches" (Massif des Bornes, Massif des Aravis)) à patine brune, calcaires siliceux à spicules, marnes silto-gréseuses (Zone externe, terrains subalpins) - Hauterivien à Barrémien? - 91

l3a, Schistes, alternances de schistes et de calcaires organo-détritiques noirs (Nappe supérieure-Klippe de Sulens), calcaires massifs et calcaires argileux noirs (Klippe des Annes) - Pliensbachien inf. ("Carixien") - 175

l2(1), Alternances régulières de schistes et de calcaires argileux noirs (Nappe supérieure-Klippe de Sulens) - calcaires spathiques, marnes et calcaires argileux (Klippe des Annes) - Sinémurien sup. - 176

l1-2(1), Calcaires organo-détritiques noirs, crinoïdiques, à silex (Nappe supérieure-Klippe de Sulens), calc. biodétritiques à chailles, calc. argileux, calc. crinoïdiens à chailles (Klippe des Annes) - Hettangien à Sinémurien inf. - 177

t7c, Alternances de calcaires organo-détritiques et d'argiles noires micacées (Nappe supérieure-Klippe de Sulens) - Rhétien - 178

t7b, Alternances de calcaires organo-détritiques, d'argilites vertes et rouges et de calcaires dolomitiques (Nappe supérieure-Klippe de Sulens) - dolomies, calcaires dolomitiques et argilites rouges (Klippe des Annes) - Rhétien - 179

t7a, Calcaires dolomitiques et cargneules (Nappe supérieure-Klippe de Sulens), cargneules (Klippe des Annes) - Rhétien - 180

t6-7R, "Grès à roseaux" - grès à Equisetum (Nappe supérieure-Klippe de Sulens) - Keuper - 181

e-gF(2), Flysch et wildflysch (Nappe inférieure-Klippe de Sulens) - Bartonien à Rupélien ("Stampien") - 212

e-gBr(2), Brèches nummulitiques basales des flyschs et wildflyschs éocènes à oligocènes (Nappe inférieure-Klippe de Sulens) - Eocène à Oligocène - 213

e-gBr(1), Lentilles de brèches nummulitiques dans flyschs et wildflyschs éocènes à oligocènes (Nappe inférieure-Klippe de Sulens) - Eocène à Oligocène - 214

e-gF(2b), Lentilles d'Oxfordien sup. - Tithonique dans flyschs et wildflyschs éocènes à oligocènes (Nappe inférieure-Klippe de Sulens) - Oxfordien sup. à Tithonien - 218

c1-4, Marno-calcaires et calcaires lithographiques (Nappe inférieure-Klippe de Sulens) (Préalpes externes) - Cénomaniens à Santonien - 222

n5a-c2, Marnes et calcaires gréso-glaucouneux (Nappe inférieure-Klippe de Sulens) (Préalpes externes) - Aptien inf. à Albien - Turonien p.p.? - 223

n1-5a(2), Calcaires tachetés et marnes schistoïdes "néocomien" (Nappe inférieure-Klippe de Sulens) (Préalpes externes) - Berriasien à Aptien inf. - 224

j5c-7, Calcaires lithographiques (Nappe inférieure-Klippe de Sulens) (Préalpes externes) - Oxfordien sup. à Tithonique - 226