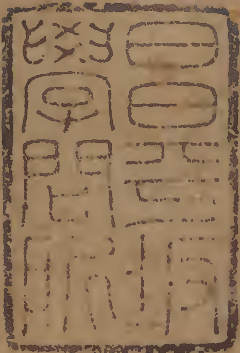


建曆二年

自四月至六月

日次記

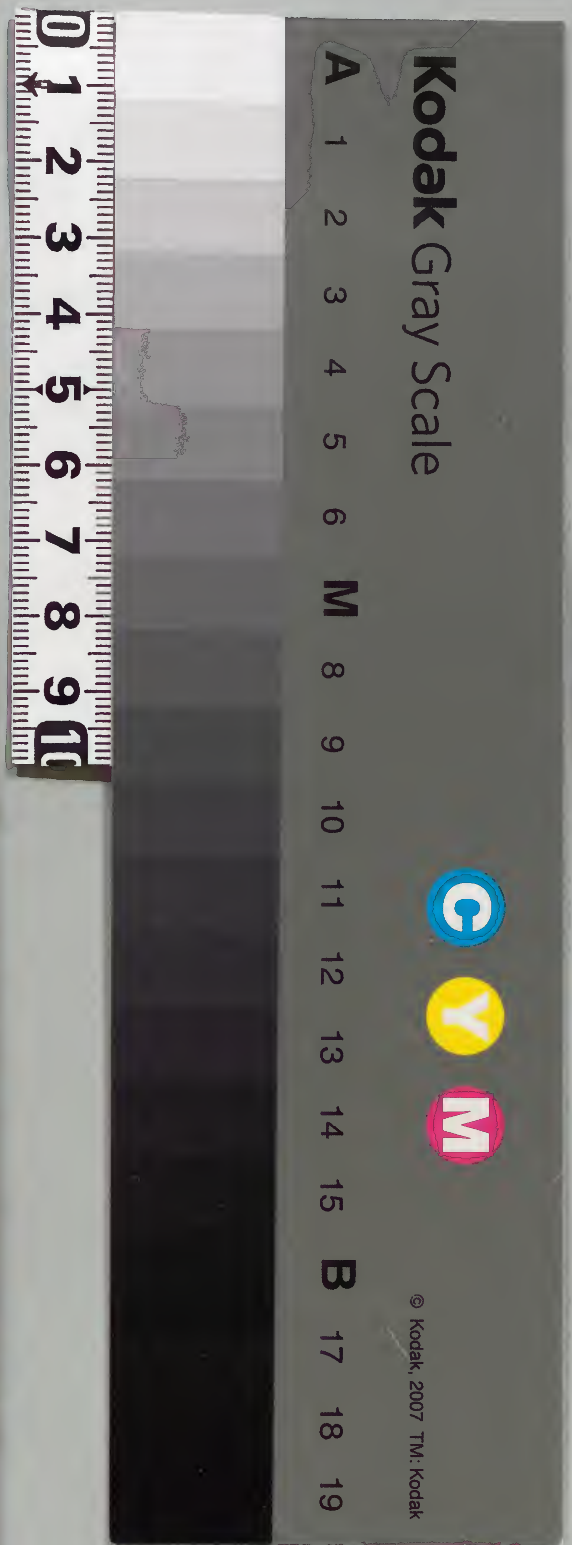


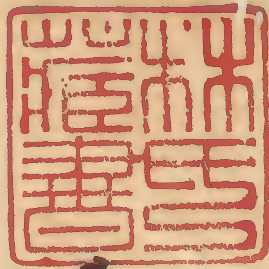
百六十八

人十六

内閣文庫	
番號	和 15912
冊數	220 (168)
函號	160 153

内閣文庫	
番號	和 15912
冊數	220 (168)
函號	160 153





建曆二年夏

四月



丁丑晴日蝕十五分虧移寅一刻復未

辰移刻而卯刻帶蝕出東山一也變甚重由

諸道申之 作推律師行嚴令始金輪念珠

也 依蝕平座延引之午刻以後開戶當日

無苦但女房依當日曜終日不當日陰也主

計助國道朝臣持來密奏案



二日戊寅天晴平座上拜藤大納言云々

今日密々有詩會題 夏來賢未家 晴字

三日朝兩夕晴 外記持來擬階奏 拵杖 四

通卷籠一礼帛也加名二字返給職爰有長

傳申之 今日又有詩會題目夏淺老人家

情字 四日雨降梅宮祭會氏人松明章神

至仲通猶申子細猶疑可勤仕之由作了猶

右申旨者可奏爰申由也長俊朝臣

五日 晴故入道殿御忌日也仍已刻着直

衣冠 綯代車前 駢布衣 叅法性寺依御八講也自去

月女院御世取先着御前座世間向答之程

也先是二座了云々每日四度被行由頂之

參御前左府大納言良因僧正良快法衣

良惠法衣等在聽関取余同在其所也八講

了舍利講道寺師聖覺僧都爰未了之向余參

御墓取 宸勝舍利院 南山中也 取 退出歸一茶

今日公卿左府余良平卿

資實卿等云々

六日壬午晴也日御八講終也午刻參法將

性

寺如昨日着佛前簀子座左府大納言在

座更了 布施余以下取之左府不取之

次參御前僧侶領膳女房等陪膳小時左

大臣退出 申終女院送給九条殿东

余候御共入夜歸一条

七日美未故殿御月忌如例

兼隆來語日明後日可有祭除目云々

八日天晴也日平野松尾祭也依無弁官少

納言信定朝臣行事云々

今日取之有灌佛當神更宮依為大嘗會

年也但出家人之猶在之殿富宣陽七条

等院類也各余不獻布施

中宮平野祭御禊陪膳右少將賴房朝臣

云々小進心卿行之 今日詩題林地堪

避暑 惜字

九日 晴梅宮祭也上卿左衛門督忠信神
妙也仍今日每為逐了 今日臨時除目
也上卿中納言隆衝參議實氏書之云云
十日 早旦大外記師重送圖書 藏人家
光補補揆非遺違使師錦嫡男也 牙三男年十四
文章継家云々那藏人一人放簡了依為
東任人云

十一日 晴公使來云明日可有新制請中

政可參 半故障午刻許九中将資平朝

臣來 上皇愛之女陽妓妃 在中門廊云々

職更以經來中其由倚着直衣冠出逢招
寄么卿座未世更雖強不可然為慈相之子
之上依思上皇肉食之取也示賀茂祭使
可勤仕陪膳裝束可調進之由申兼之由

了

十二日 暗請印政上卿實宣卿 呂使來
日亦三日可有御方邊行幸可供奉者申
兼由了日者依取勞久不供奉故也自今
日奉幣賀茂倚神受書心經依可進熊野
也 為神受可有禱否問人 二二之處後
日可宜之由申之仍不書終後日可進由
仰長後朝臣了

十三日

十四日 以長歎阿闍梨令始金輪供女房
月蝕之祈也傳因入道因白世間叅院終
夜有御對面云了陰日受歎
十五日 今日月蝕者倚未終閉戶帳席如
恒

十六日

十七日

十八日 齋王東川御禊也密之見物如例

十年

十九日

廿日 世日日吉祭也云々

廿一日 賀茂祭也上皇有御見物近衛

使左中將資平朝臣口取左近將曾中臣

近武右將曾兼隆引馬口右府生賴次左

番長久清等也各院御隨身依新制不施

金銀風流又中宮使大進兼隆以馬制令

張口引馬口右近府生私置有者右番長

賴峯新院御也依申請唐鞍借给了去年

御禱之時大納言新造所被与之鞍也

余密之見物

廿二日祭還也上皇於紫野有御見物

廿三日權右中弁經高朝臣來傳院宣日

會下宣因已去年定沙片了而

丹波國殊以國裏民疲每莫不合期仍可

被改之由思食而改近江國儀奈如何
余申云自中^古以来多被用近江丹波猶
任例可被用歟但上古存指吉例者被改
脩中何更^有哉可被問例於外誌之
經高又仰曰闕白重服之間大嘗會更巨
細申等不可內覽心外大更也君覽院歟上
奏之又者勿論也云々申云短慮雖討更
可在勅定者密々示云唯忠任么以禮無接

政闕白之時例都不可有內覽歟可上奏
之又者可奏巨細更等中院可沙汰歟如
大嘗會御禊盃供奉儀奈者何更^有乎安
知之比圖^註院御 小野宮大臣不供奉
可准例歟經高申儀右府申狀者准他神
更猶可內覽但闕白不可懸乎余云此奈
不可然大嘗會天下無双神更可有猶
更歟經高甘心退出了

廿五日 天晴此日御方遠行幸也入夜叅
内欲下車之間人傳云已出御了云々仍
自東汨院馳向於四糸鳥丸過下車帶弓
箭騎馬供奉 到七糸殿下馬入内右
大將在小腰即御輿入御左右大將立代
入中门立階東西寄御輿宰相中將賴平
勤釵壘下御之間諸警次鈴差少納言家
時名謂右中將么後朝臣向之各歸昇中

門廊藏人未召仍叅御前 右大將退出
了余宿侍

廿六日 鷄鳴還御 余供奉其儀如例於
七糸殿仰御綱是家例也

廿七日 内大臣可辭大臣之由夙夜仍付
座主子細申入了右大將乱整云々可謂
尾籠者

廿八日 天晴此日大嘗會因都日定也上

卿右大臣通光卿隆範朝等参入云々懸
記迺江國主基丹波去年但於國被用他
郡云々

廿九日

五月小

一日丙午旬後如例内裏詩哥舍可造

進之由有勅定申義之由了

二日

三日

四日人家棟簷菅菖蒲如例

五日平登上卿大納言經師卿云々

六日

七日圖宗寺御八誦始云々

八日

九日今日小五月若有御幸云々余金隨身

清弘入也

十日 詩歌合余詩付女房進覽了依為内

交付女房也

藤中納言光新親卿送書催明日可參議定

也申兼之由清弘申勝之由仍給衣一領

是定更也

十一日 天晴未到參院 直衣 着公卿座九

大臣一人在座言談然向長兼卿參入良

久藤中納言光親卿來可參度御取方之

由作之左府相共參入候度御取實實長

兼候座小時光親卿來仰曰大嘗會卜定

因 近江 被記延曆寺講堂造榮仲兼造因

主也去年益沙汰不慮更出來了今年可

被改否更又大神宮正八幡宮已下不論

白川鳥羽兩院御起請之取去年被記了

今年又可然欲可計申去者左府目長兼卿

云々發語次第定申光親卿内人云申狀

參御取方了小時歸來仰日於三代御起
請之取被可免但下食國之庄之者不可
被免若於有子細者可付國之由仰了云
之誦堂造國司可被停心也 人之退
出余為內今夜詩歌合云之小時自白參
入參宮御方入夜退出了
今日定詞

延曆寺誦堂造國司夏

已上定詞向長兼卿可書入不覺悟
也

十四日 今日又被誦詩歌合師卿再定家
卿雅短朝臣等參入議定勝負夏云之
院御幸水益瀨殿云之

十五日 或人日内看上表一定云乙未月
於嵯峨可有逆鱗矣云々

十六日

十七日

十八日

十九日

廿日

廿一日

旬被如例

陰陽師養基朝臣陪

膳長俊朝臣

廿一日

廿二日

廿三日

廿四日

廿五日

廿七日

廿八日

廿九日

六月大

一日 天晴旬後如例仍午上神夏

二日

三日 上皇自水元瀨殿還御

四日 及深更親康為座主使走來日今日

齋院心閑見齋之次任大臣之間種之有

仰子細者明日可齋發歛又以書札可作

給歛者大納言則來相共議定可有渡御
之由申了子細不能具記

五日 座主入來大納言可相共見齋任大

臣向夏議定初者齋入可申報之由思給

候處今夜迴案書札可進也者其狀甚神

妙之難有夏也世息難驚夏歛良久被般

了入夜 送日御返夏如世之上不及

力云之披見之処天氣不快歛但不驚思

之間二品告大納言同内府上表一定云
之只取 春日大神之御討也

七日 故殿月忘如例

八日

九日

十日

十一日 月夜神今食祭又 旬後又如

恒

十二日 今日座主内之向御氣色不状

乏子細而懷然非其儀只薄往更之申出

文リ个儿ト二ソト申力ト 為悦不少

ト

十三日

十四日 祇園御靈會之渡大路之後服真

見法性寺殿元永元年御記 今日尤

大年宋行爲院御使來於座主許仰任大

臣問子細不具記則被下在府入道申狀
云云即被告送可陳申之由歟甚以見苦
爰也猶其奈不可然之由答了丞相之仁
者天下之重器不一故任天判而已

十五日 今日聊書取存之旨付座主進院
了座主書副珠勝狀被進也 近臣清記
密々告日今日申狀天氣惶然大々神妙
之令申給旨等有詠吟云々 是天之令

然也自日在頭道理 何可驚乎 長兼

錦來

十六日 以行嚴律師修不空壹縮供任大
臣祈也

十七日 天晴自申刻許聊病惱近日風雨
爰歟晚頭大納言自院退出内々 任
大臣爰切々尤神妙之已被仰座主了然
而内々可告之由有御氣色云々為悦不

少是大明神之御計也

十八日

十九日 寅時許汗於心神後例是又佛神
之加護歛早且卿二品告曰自座主御房
被告申云時可馳悉者小時又告曰未上
表然者今日者不可參之由也

未刻許座主送消息日只今女房奉書如
世於今者勿論之今月例兼宜有之旨乎子細

等早世上更者不將以必大納言可申入
者也女房狀日任大臣更以外大更旨乎ハ
之如世令申給 被遣後向依日次不
宜召返今日被遣了云々以外御沙汰也
始終有憑乎更之小時前中納言長兼來示
合大贊問更者用途木大畧沙汰了大
納言院係之次先例奏聞了係折紙也六
月大贊御堂當時自白也長徳例日記不

分明如打出無取見仍正治之例向遣光
親鄉了彼鄉為御使今日向九府入道許
云々

廿日 今日向日次在宣朝臣兼宣旨廿三
日廿九日大饗廿九日來月八日等告之
云々大納言為御使來者告度以近為先
廿三日兼宣取勘申廿九日也其定可沙
決之由也

廿一日 旬後如恒

今日内大臣上表使左中将資家朝臣等
勅答大學頭成信朝臣草之

依左大臣命
草云々

清書親長云々自今日被始七佛茶師法
仍座主齋宿院御取云々入夜齋院以賴
資申入候處依台齋寢殿方女房鄉二品
對面唯今被始御修法之時云々申長申
由小時退出先是於公卿座聊謁座至次

冬内冬宮御方入夜退出

藤中納言注

進正治打出色目

廿二日 前中納言來沙汰大饗間夏

以右少年長資為奉行家司以中宮大進

以短為職夏各召仰了 長資進注又見

了返給少々置付了二品奉書到來了

者夏被仰源大納言處依取勞辭退仍被

大納言了尤可然叶吉例之由申了

