

敷地	電線	路	亘長	他ノ官、公有地	民有地	計
敷地	電線	路	亘長	八・六四九 一三・九二〇	〇・〇四九 〇・〇六六	一九五
道	路			四二・八一四 六八・九〇三	一〇・八一四 一七・三八〇	二、五〇七
他ノ官、公有地				一〇・九七		四九二
民有地				〇・二		九二二
計				一七四・四三二 二八〇・七二二	一九・三三二 三一・〇七七	九二二

第七表ノ一 敷地別地中電線路 (電氣軌道) 昭和二年度末現在

敷地	電線	路	亘長	公	他ノ官、公有地	民有地	計
敷地	電線	路	亘長	四九六・一四二 七九八・四六三	二一・三六六 三四・三八五	五五・九一四 八九・九八六	五七三・四二二 九二二・八三四
道	路			二一・四四二 二八・七六〇	一・一六六 一・七八八	五・四一五 八・七七一	二八・〇二三 三九・三一九
他ノ官、公有地				一・七			
民有地				〇・二			
計				一一一・六			一・四

第七表ノ二 敷地別地中電線路 (電氣供給) 昭和二年度末現在

第八表 軌道 (電氣軌道) 昭和二年度末現在

種別	軌道		市道	專用軌道	計	前期末ニ比 シ増、△減
	單線	複線				
國道	〇・四二	〇・九四	〇・六二	〇・〇四	〇・五九	△
府道	一七五・八	二四・八四	五〇・四九	〇・三五	四九・八三	〇・九二
市道	一七五・五	二四・九三八	五二・七五	〇・四八	五〇・四二	〇・八二
軌道延長	三五〇・七	四九七・二	一〇一・六六	〇・七二	一〇〇・二五	一九七・三四
軌道延長						一四九・五

第九表 需用家數 (卷尾)

第十表 取付電燈箇數及「キロワット」數 (卷尾)

第十一表 取付電力裝置箇數及「キロワット」數 (卷尾)

第十二表 用途別電力裝置箇數及總馬力數又ハ總「キロワット」數 (卷尾)

第十三表 事業者用電燈箇數並電氣力數 (電氣軌道) 昭和二年度末現在

第十四表 需用家取付積算電力計箇數 (電氣供給)

(需用家持ヲ含ム) 昭和二年度末現在

種別	箇數		取付「ワット」數	
	本期末現在	前期末ニ比 シ増、△減	本期末現在	前期末ニ比 シ増、△減
電車用電燈	二六、一七二	一、九八〇	一、〇四六、八八〇	七九、二〇〇
線路用電燈	一一、〇〇九	一六二	六一〇、六七〇	一八、五八〇
其他用電燈	九、二三一	六三八	五二九、三六〇	四四、五八〇
計	四七、四二二	二、七八〇	二、一八六、九一〇	一四二、三六〇

製造者	電燈用		電力用		計		前年度ニ比 シ増、減
	直流	交流	直流	交流	直流	交流	
ランデイス會社							
ウエスチング會社							
三	二六	二〇	二六	二〇	二六	二〇	一五

用 ト ツ ワ 百	
トムソン會社	五七五
ゼネラル會社	二三四
東京電氣株式會社	三九五
サンガモ會社	八三〇
株式會社横河電機製作所	七五
カーチング會社	二八四
チャンパーレン會社	一
株式會社川北電氣企業社	四
日本電氣株式會社	二
日本電話工業株式會社	二
メトロポリタン會社	九五七
シヤセラール會社	二
アロン會社	四七六
計	五、九五五
トムソン會社	五七五
ゼネラル會社	二三四
東京電氣株式會社	三九五
サンガモ會社	八三〇
株式會社横河電機製作所	七五
カーチング會社	二八四
チャンパーレン會社	一
株式會社川北電氣企業社	四
日本電氣株式會社	二
日本電話工業株式會社	二
メトロポリタン會社	九五七
シヤセラール會社	二
アロン會社	四七六
計	五、九五五
トムソン會社	五七五
ゼネラル會社	二三四
東京電氣株式會社	三九五
サンガモ會社	八三〇
株式會社横河電機製作所	七五
カーチング會社	二八四
チャンパーレン會社	一
株式會社川北電氣企業社	四
日本電氣株式會社	二
日本電話工業株式會社	二
メトロポリタン會社	九五七
シヤセラール會社	二
アロン會社	四七六
計	五、九五五
トムソン會社	五七五
ゼネラル會社	二三四
東京電氣株式會社	三九五
サンガモ會社	八三〇
株式會社横河電機製作所	七五
カーチング會社	二八四
チャンパーレン會社	一
株式會社川北電氣企業社	四
日本電氣株式會社	二
日本電話工業株式會社	二
メトロポリタン會社	九五七
シヤセラール會社	二
アロン會社	四七六
計	五、九五五
トムソン會社	五七五
ゼネラル會社	二三四
東京電氣株式會社	三九五
サンガモ會社	八三〇
株式會社横河電機製作所	七五
カーチング會社	二八四
チャンパーレン會社	一
株式會社川北電氣企業社	四
日本電氣株式會社	二
日本電話工業株式會社	二
メトロポリタン會社	九五七
シヤセラール會社	二
アロン會社	四七六
計	五、九五五

用 ト ツ ワ 百	
サンガモ會社	九
アルグマイン會社	一八
フェランチ會社	三八六
トムソン會社	三九七
ゼネラル會社	〇
シーメンズ會社	一
カーチング會社	二九
日本電話工業株式會社	八〇八
計	八〇八
フェランチ會社	七四
ウエスチング會社	二六八
アルグマイン會社	三五七
シーメンズ會社	一七三
ランデイス會社	三九五
サンガモ會社	九
アルグマイン會社	一八
フェランチ會社	三八六
トムソン會社	三九七
ゼネラル會社	〇
シーメンズ會社	一
カーチング會社	二九
日本電話工業株式會社	八〇八
計	八〇八
フェランチ會社	七四
ウエスチング會社	二六八
アルグマイン會社	三五七
シーメンズ會社	一七三
ランデイス會社	三九五
サンガモ會社	九
アルグマイン會社	一八
フェランチ會社	三八六
トムソン會社	三九七
ゼネラル會社	〇
シーメンズ會社	一
カーチング會社	二九
日本電話工業株式會社	八〇八
計	八〇八
フェランチ會社	七四
ウエスチング會社	二六八
アルグマイン會社	三五七
シーメンズ會社	一七三
ランデイス會社	三九五
サンガモ會社	九
アルグマイン會社	一八
フェランチ會社	三八六
トムソン會社	三九七
ゼネラル會社	〇
シーメンズ會社	一
カーチング會社	二九
日本電話工業株式會社	八〇八
計	八〇八

三 千 百					百 万 千 用								
東京電氣株式會社	サンガモ會社	フエランデイス會社	ランデイス會社	アルゲマイネ會社	計	カーチング會社	ランデイス會社	株式會社 蘆田工業所	シーメンス會社	ゼネラル會社	サンガモ會社	東京電氣株式會社	
二〇	四〇	五七	七九	二六	六三	〇〇	〇六	二四	八三	八			
二〇	四〇	五七	七九	二六	六三	〇〇	〇六	二四	八三	八			
九				五	五								
	八	一	三	六	五							五	

二 千 五					百 万 千 用								
トムソン會社	チャンパーレン會社	アルゲマイネ會社	フエランデイス會社	ウエスチング會社	計	シャセラル會社	カーチング會社	ベルグマン會社	東京電氣株式會社	日本電話工業株式會社	シーメンス會社	フエランデイス會社	サンガモ會社
八	二	三	八	一	二、三、九	六	〇	四	三、六	二	六	四	七、三
八	二	三	八	一	二、三、九	六	〇	四	三、六	二	六	四	七、三
			二		二、七	二			二、八				二、八
		二			四						二	四	

用 ト ツ フ 千 四					用 ト ツ					
アル グ マ イ ネ 會 社	計 ラ ン デ イ ス 會 社	シ ー メ ン ス 會 社	フ エ ラ ン チ 會 社	ウ エ ス チ ン グ 會 社	計 日 本 電 氣 株 式 會 社	株 式 會 社 横 河 電 機 製 作 所	カ ー チ ン グ 會 社	バ ッ ト 會 社	日 本 電 話 工 業 株 式 會 社	株 式 會 社 川 北 電 氣 企 業 社
七	七	一	〇	三	六	一	九			
					八	〇	一	〇	二	〇
七	七	一	〇	三	六	一	九	八	〇	一
四	一	一								
	三			一	二	一	四			

フ 百 五 千 三					用 ト ツ						
チ ヤ ン バ ー レ ン 會 社	ゼ ネ ラ ル 會 社	東 京 電 氣 株 式 會 社	サ ン ガ モ 會 社	ラ ン デ イ ス 會 社	フ エ ラ ン チ 會 社	シ ー メ ン ス 會 社	ア ル グ マ イ ネ 會 社	ト ム ソ ン 會 社	計 日 本 電 話 工 業 株 式 會 社	日 本 電 話 工 業 株 式 會 社	ゼ ネ ラ ル 會 社
									八	〇	一
三	二	五	一	五	一	九	二	〇	四	三	六
									八	〇	一
		八		八		七			一	五	
			四						二		

用トツワ百九千六					六千二百 ロツト用	用トツワ百二						
アル グ マ イ ネ 會 社	計	フ エ ラ ン チ 會 社	サ ン ガ モ 會 社	ラ ン デ イ ス 會 社	ア ル グ マ イ ネ 會 社	フ エ ラ ン チ 會 社	計	ゼ ネ ラ ル 會 社	ラ ン デ イ ス 會 社	サ ン ガ モ 會 社	東 京 電 氣 株 式 會 社	株 式 會 社 川 北 電 氣 企 業 社
九 五												
	一 三 〇		一 三 九	四 二 五	三	二 五 〇	一 二 六	八 一 六	一 六 五	一		
九 五	一 三 〇		一 三 九	四 二 五	三	二 五 〇	一 二 六	八 一 六	一 六 五	一		
一	七		六	一		七	二	二				
	八		七			四		四				

千五		用トツワ千五										
アル グ マ イ ネ 會 社	計	カ ー チ ン グ 會 社	シ ヤ セ ラ ル 會 社	株 式 會 社 川 北 電 氣 企 業 社	ウ エ ス チ ン グ 會 社	ラ ン デ イ ス 會 社	サ ン ガ モ 會 社	ゼ ネ ラ ル 會 社	ト ム ソ ン 會 社	フ エ ラ ン チ 會 社	東 京 電 氣 株 式 會 社	シ ー メ ン ス 會 社
	七 六	一 四	一 〇	五 六	〇 六	〇 六	〇 六	〇 六	〇 六	〇 六	二 四 五	四 五 七
六 二												
六 二	七 六	一 四	一 〇	五 六	〇 六	〇 六	〇 六	〇 六	〇 六	〇 六	二 四 五	四 五 七
三	六	一				二				一	三	二 三
	七				六							

ト ツ ヲ 萬 一							用 ト ツ ヲ						
東京電氣株式會社	カーチン會社	シーメンス會社	フェラチ會社	ゼネラル會社	ランデイス會社	サンガモ會社	トムソン會社	アルゲマイネ會社	東京電氣株式會社	フェランチ會社	サンガモ會社	シーメンス會社	計
一	一	六	〇	一	三	〇	四	四	一	四			
									〇	三	一	四	
一	一	六	〇	一	三	〇	四	四	〇	三	一	四	
									三	一	六		
									二				

百 六 千 八			用 ト ツ ヲ 百 五 千 七																						
アルゲマイネ會社	チャンバレン會社	ラムデイス會社	東京電氣株式會社	フェランチ會社	サンガモ會社	ランデイス會社	トムソン會社	シーメンス會社	株式會社川北電氣企業社	シャセラル會社	ベルグマン會社	計	東京電氣株式會社	フェランチ會社	サンガモ會社	ランデイス會社	トムソン會社	シーメンス會社	株式會社川北電氣企業社	シャセラル會社	ベルグマン會社	計			
一	一	六	〇	一	三	〇	四	四	〇	三	一	四	〇	三	一	六	〇	一	三	〇	四	四	〇	三	一
一	一	六	〇	一	三	〇	四	四	〇	三	一	四	〇	三	一	六	〇	一	三	〇	四	四	〇	三	一
一	一	六	〇	一	三	〇	四	四	〇	三	一	四	〇	三	一	六	〇	一	三	〇	四	四	〇	三	一

萬 一	百二千五萬一 用 ト ツ ヲ			一 萬 三 千 用	用 ト ツ ヲ 千 五 萬					
シ フ ラ ー メ ン ス 會 社	サ ン 計	シ ー メ ン ス 會 社	ラ ン デ イ ス 會 社	サ ン ガ モ 會 社	計	シ ヤ セ ラ ル 會 社	東 京 電 氣 株 式 會 社	フ エ ラ ン チ 會 社	シ ー メ ン ス 會 社	ラ ン デ イ ス 會 社
					二 九 八 二 〇 〇 二					
〇 二 三	〇 〇 〇 〇	〇 〇 〇 〇	〇 〇 〇 〇	一						
〇 二 三	〇 〇 〇 〇	〇 〇 〇 〇	〇 〇 〇 〇	一	二 九 八 二 〇 〇 二					
- -				-	八 八					
二	二 -	- -	- -	-	三 - -					

一	百五千二萬一 用 ト ツ ヲ			用 ト ツ ヲ 百 四 萬 一					用				
サ ン ガ モ 會 社	ア ル ゲ マ イ ネ 會 社	計	ラ ン デ イ ス 會 社	ゼ ネ ラ ル 會 社	ア ル ゲ マ イ ネ 會 社	計	フ エ ラ ン チ 會 社	サ ン ガ モ 會 社	ラ ン デ イ ス 會 社	シ ー メ ン ス 會 社	ア ル ゲ マ イ ネ 會 社	計	シ ヤ セ ラ ル 會 社
一 六	七 一 〇 六												二 九 二 六
一 六	七 一 〇 六												二 九 二 六
三													

ト ッ ツ 千 六 萬 二							用 ト ッ ツ 千 五 萬 二						
ゼ ネ ラ ル 會 社	ア ル ゲ マ イ ネ 會 社	東 京 電 氣 株 式 會 社	サ ン ガ モ 會 社	ウ エ ス チ ン グ 會 社	フ エ ラ ン チ 會 社	ラ ン デ イ ス 會 社	シ ー メ ン ス 會 社	計	ア ル ゲ マ イ ネ 會 社	ラ ン デ イ ス 會 社	シ ー メ ン ス 會 社	株式會社 橫河電機 製作所	計
								五					七
一	二	〇	〇	〇	三	五	八						
一	二	〇	〇	〇	三	五	八	五	一	〇	四	〇	七
			三				一	二	一				九
	一				二	二		二		一		一	四

用 ト ッ ツ 萬 二							用 ト ッ ツ 千 七							
カ ー チ ン グ 會 社	東 京 電 氣 株 式 會 社	ゼ ネ ラ ル 會 社	ラ ン デ イ ス 會 社	シ ー メ ン ス 會 社	サ ン ガ モ 會 社	ア ル ゲ マ イ ネ 會 社	ト ム ソ ン 會 社	計	ア ル ゲ マ イ ネ 會 社	ト ム ソ ン 會 社	チ ヤ ン パ ー レ ン 會 社	東 京 電 氣 株 式 會 社	サ ン ガ モ 會 社	
一	一	一	七	三	三	六	四	二						
									二	七	〇	〇	九	三
一	一	一	七	三	三	六	四	二	二	七	〇	〇	九	三
							七		四				二	
				三	一				三					一

用トツ千五萬五				用トツ千二萬五				四萬 ト用 ワツ 千番 用	四萬 ト用 ワツ	用ト	
サ ン 計	ラ ン ガ モ 會 社	ト ム ソ ン 會 社	フ エ ラ ン チ 會 社	サ ン 計	シ ー メ ン ス 會 社	ラ ン デ イ ス 會 社	ア ル ゲ マ イ ネ 會 社	ラ ン デ イ ス 會 社	ラ ン デ イ ス 會 社	ウ エ ス チ ン グ 會 社	
九	六	二	〇	一					一		
				二	一	八	四	七	一	六	二
九	六	二	〇	一	二	一	八	四	七	一	六
				五			一	四	一	三	二
二		一	一		一	一				九	

ツ千五萬三				用トツ千三萬				用
サ ン 計	東 京 電 氣 株 式 會 社	ラ ン デ イ ス 會 社	フ エ ラ ン チ 會 社	シ ー メ ン ス 會 社	ア ル ゲ マ イ ネ 會 社	チ ヤ ン バ ー レ ン 會 社	ラ ン デ イ ス 會 社	株式會社 横河電機製作所
				三	五	〇	三	三
				一	六	三	一	六
				一	六	三	一	六
				三	五	〇	三	三
				七			二	一
二	四		二		二			五

計 六用 四十萬 千用ト	計 六十萬 千用ト	計 八萬 千用ト	計 四十萬 千用ト
株式会社芝浦製作所	ランデイス会社	ランデイス会社	株式会社芝浦製作所
計	ランデイス会社	計	株式会社芝浦製作所
ゼネラル会社	ランデイス会社	ランデイス会社	株式会社芝浦製作所
シームレス会社	ランデイス会社	ランデイス会社	株式会社芝浦製作所
サンガモ会社	ランデイス会社	ランデイス会社	株式会社芝浦製作所
カーチング会社	ランデイス会社	ランデイス会社	株式会社芝浦製作所
ラデイス会社	ランデイス会社	ランデイス会社	株式会社芝浦製作所
計	ランデイス会社	計	株式会社芝浦製作所
一七三三〇〇	一七三三〇〇	五二一〇二	一七三三〇〇
一七三三〇〇	一七三三〇〇	五二一〇二	一七三三〇〇
一四一三	一四一三	二二	一四一三

計 三十萬 千用ト	計 三十三萬 千用ト	計 六十八萬 千用ト
ランデイス会社	株式会社芝浦製作所	ランデイス会社
計	株式会社芝浦製作所	計
ランデイス会社	株式会社芝浦製作所	ランデイス会社
ランデイス会社	株式会社芝浦製作所	ランデイス会社
ランデイス会社	株式会社芝浦製作所	ランデイス会社
ランデイス会社	株式会社芝浦製作所	ランデイス会社
ランデイス会社	株式会社芝浦製作所	ランデイス会社
計	株式会社芝浦製作所	計
一〇三一一〇〇	一〇三一一〇〇	七一〇三〇
一〇三一一〇〇	一〇三一一〇〇	七一〇三〇
一三一一	一三一一	四一一

計	電車		ボギー車							種別	形式	重量	容量	車輪數	増減	一箇ノ馬力數	筒數
	四輪車	小計	四一〇〇	四一〇〇	四一〇〇	三、〇〇〇	二、六〇〇	一、九〇〇	一、五〇〇								
一九	二五	一九	四	四	四	一	一	三	—	—	—	—	—	—	—	—	—
	二五A型	—	A型	—	—	—	—	—	—	—	—	—	—	—	—	—	—
二〇四	—	—	—	—	—	—	—	—	—	—	—	—	—	—	—	—	—
三三九	—	—	—	—	—	—	—	—	—	—	—	—	—	—	—	—	—
二五	—	—	—	—	—	—	—	—	—	—	—	—	—	—	—	—	—
二五	—	—	—	—	—	—	—	—	—	—	—	—	—	—	—	—	—
二五A型	—	—	—	—	—	—	—	—	—	—	—	—	—	—	—	—	—
二五A型	—	—	—	—	—	—	—	—	—	—	—	—	—	—	—	—	—
二五A型	—	—	—	—	—	—	—	—	—	—	—	—	—	—	—	—	—
二五A型	—	—	—	—	—	—	—	—	—	—	—	—	—	—	—	—	—
二五A型	—	—	—	—	—	—	—	—	—	—	—	—	—	—	—	—	—

第十五表 車輛及電動力數

昭和二年度末現在

計	合										
計	ア ロ ン 會 社	シ ヤ セ ラ ル 會 社	ベ ル グ マ ン 會 社	パ ツ ト 會 社	カ ー チ ン グ 會 社	日 本 電 氣 株 式 會 社	日 本 電 話 工 業 株 式 會 社	株 式 會 社 橫 河 電 機 製 作 所	株 式 會 社 川 北 電 氣 企 業 社	ウ エ ス チ ン グ 會 社	株 式 會 社 芝 浦 製 作 所
九、七〇	七、六	二、三	八	〇	五、二六	三	一、四	七	一、七	五、四	〇
四八八	〇	〇	〇	二	二	一	〇	三	二	五	五
九、五六八	七、六	二、三	八	〇	五、二六	四	一、四	七	一、九	五、九	五
八六〇	一	八			七	一	〇	二	一	四	五
二、三〇	五	二			三、五三	一	一、五	六	一	四	二

車乘	運轉哩數				最多運轉車輛數			
	一日一車		一日平均	總本年數	一日平均		總本年數	本年實數
	運轉哩	實數			乘換算	實數		
本年度總數	乘換算	乘換算	乘換算	乘換算	乘換算	乘換算	乘換算	乘換算
四三三、四二四、三九七人	九九六	九九六	二〇八九	七六二九八	二〇九	二〇九	六、五五六	三、四七〇七
	一六五五	九五一	一五六九五	五七四四九	一六五二	九四八	六四、七〇〇	四三、五三三
	一五五六	九五九	一七七、七七一	六五、〇四七	一八六一	一、二五七	六八、二五六	四三、五三三
△ 一、九五八、二四三人	六八	六八	三二一	一三四、一八八	△ 一三	△ 一三	△ 四〇八九	△ 四〇八九
	四二	二二	△ 三六四	一七〇二	△ 四〇	△ 二七	△ 三、七七七	△ 八、七九九
	四九	二九	△ 七	一五、一〇九	△ 五二	△ 三元	△ 一六八六六	△ 二、六六八

第十六表ノ一 最多運轉車輛數、運轉哩並乘車人員

均一料金區間 昭和二年度

種別	貨物電車			合計
	計	無蓋四輪車	無蓋ボギー車	
客				
四輪車		乙 一〇〇〇	乙 一、一〇〇	
ボギー車		乙 一〇〇	乙 一、二一九	
計		五	一〇	
貨				
四輪車	五	〇	五	
ボギー車	△ 五	△ 五		
計	一〇〇			
前年度ニ比シ増、△減				
四輪車				
ボギー車				
計				

種別	本年		前年度ニ比シ増、△減
	總數	實數	
	乗換算	乗換算	
客車	三〇八二	三〇八二	
四輪車	一四九七	八五五	
ボギー車	四七九	三九七	
計	四九五八	四三三六	
電車	△	△	
四輪車	一〇〇五	一〇〇五	
ボギー車	一四九七	八五五	
計	二五〇二	一八六〇	
電力	乗換算	乗換算	
一車一哩	一・一七六	一・一七六	
員	乗換算	乗換算	
一日平均	六・六六一	六・六六一	
人	乗換算	乗換算	
一日平均	一、一八四、二二〇	一、一八四、二二〇	
			八、六〇九

第十六表ノ二 最多運轉車輛數、運轉哩並乗車人員
特別料金區間 昭和二年度

種別	本年		前年度ニ比シ増、△減
	總數	實數	
	乗換算	乗換算	
客車	三六、四四	三六、四四	
四輪車	九七六三	九七六三	
ボギー車	二六七	二六七	
計	四六、一〇六	四六、一〇六	
電車	△	△	
四輪車	六、五七五	六、五七五	
ボギー車	九七六三	九七六三	
計	一三、一五〇	一三、一五〇	
電力	乗換算	乗換算	
一車一哩	〇・九〇〇	〇・九〇〇	
員	乗換算	乗換算	
一日平均	一七、〇七三	一七、〇七三	
人	乗換算	乗換算	
一日平均	六、二四八、七八七	六、二四八、七八七	
			四四一、八六五

第十七表ノ一 本期間鬼怒川水力電氣株式會社ヨリ供給ヲ受ケタル電氣力量(交流 六六〇「ボルト」)昭和二年度

昭和二年	月別	供給及 使用時間數	供給及使 用電氣力量	最大供給及 使用電氣力	平均最大供給 及使用電氣力	平均供給及 使用電氣力	平均負荷率
四	月	七二〇〇〇	一四六八五三〇〇	三四四〇〇	三二一九〇	二〇三九六	六五五
五	月	七四四〇〇	一四四〇二九〇〇	三二、五〇〇	二八、八八一	一九三九九	六七〇
六	月	七〇、〇〇〇	一三、三〇三、三〇〇	三〇、三〇〇	二七、五七七	一八四七七	六七〇
七	月	七四四〇〇	一三、二六、五〇〇	二九、五〇〇	二七、〇〇六	一七六四三	六五三
八	月	七四二六五	一二、五三三、三〇〇	三〇、一〇〇	二六、四三九	一六八九〇	六三九
九	月	七九、七二二	一三、五三三、四〇〇	三二、五〇〇	二九、五九三	一八八〇四	六三六
十	月	七四三九五	一四、八五、一〇〇	三六、七〇〇	三三、二六一	一九九六〇	六〇二
十一	月	七九九五	一五、四八、〇五〇	三九、二〇〇	三六、四〇〇	二二、四二八	五八九
十二	月	七四三九五	一六、七五、八七〇	三八、六〇〇	三六、九四二	三三、五二六	六二〇

第十七表ノ二 本期間東京電燈株式會社ヨリ供給ヲ受ケタル電氣力量其一(交流 二、〇〇〇「ボルト」)昭和二年度

昭和三年	月別	供給及使 用時間數	供給及使 用電氣力量	最大供給及 使用電氣力	平均最大供給 及使用電氣力	平均供給及 使用電氣力	平均負荷率
一	月	七四三九〇	一六、六五七、〇〇〇	三八、五〇〇	三六、〇五六	二二、三九一	六二二
二	月	六九五八五	一五、七三、四〇〇	三七、六〇〇	三五、一三八	二二、六六六	六九五
三	月	七四三九五	一六、一八五、八〇〇	三六、〇〇〇	三三、一〇〇	二二、七五五	六五七
計	月	八七八一九二七、二四〇、九二〇		三九、二〇〇	三二、七九八	二〇、一八一	六三七

昭和二年	月別	供給及使 用時間數	供給及使 用電氣力量	最大供給及 使用電氣力	平均最大供給 及使用電氣力	平均供給及 使用電氣力	平均負荷率
四	月	七二〇〇〇	一四、〇〇〇、四〇〇	六三、六〇〇	五、五九六	三、二八一	五六九
五	月	七四四〇〇	一三、〇〇〇、一六〇	五八、八〇〇	五、二〇五	二、六八八	五一六
六	月	七二〇〇〇	一三、五五、六〇〇	六一、八〇〇	五、二八二	二、六八八	五一四
七	月	七四三九〇	一四、九五四、三六〇	五三、四〇〇	四、九三三	二、六二七	五四四

月別	三	二	一	十	十	九	八
計	月	月	月	月	月	月	月
供給及使用時間數	八七三六	七四〇〇	六九六〇	七四三三	七四〇〇	七二九九	七三九七
供給及使用電氣力量	三三九、五八二	一九三、三六〇	一九三、二六〇	二〇三、四八〇	二〇八、七〇〇	一九七、二〇〇	一八五、九四〇
最大供給及使用電氣力	六三六〇	五、八八〇	六、三六〇	六、二〇〇	六、三〇〇	六、一八〇	五、二〇〇
平均最大供給及使用電氣力	五、四二	五、二五七	五、五七四	五、四九三	五、五九七	五、五六一	四、六八八
平均供給及使用電氣力	二、七三	二、五九七	二、七三五	二、七五五	二、八三四	二、七九九	二、四九二
平均負荷率	五、二	四、九四	四、九三	四、九八	五、三	四、九四	五、三

本期間東京電燈株式會社ヨリ供給ヲ受ケタル電氣力量其二

(交流 三三〇「ボルト」)

昭和二年度

月別	三	二	一	十	十	九	八	七	六	五	四
計	月	月	月	月	月	月	月	月	月	月	月
供給及使用時間數	八七三四	七四〇〇	六九六〇	七四〇〇	七四〇〇	七二〇〇	七四〇〇	七二九九	七三三三	七三六八	七〇〇〇
供給及使用電氣力量	一、五九、九六〇	二八、一六〇	九五、五〇〇	一〇〇、四四〇	八〇、二八〇	九四、五〇〇	一七四、七〇〇	一六八、〇〇〇	二〇六、七〇〇	一八八、二八〇	九〇、七〇〇
最大供給及使用電氣力	八四〇	六〇〇	六〇〇	四八〇	六〇〇	七〇〇	七〇〇	六〇〇	八四〇	八四〇	六〇〇
平均最大供給及使用電氣力	四三二	四三七	三八五	三七九	三七七	四〇八	五六五	五二八	六〇四	五五四	三四二
平均供給及使用電氣力	一七	一七	一三七	一三五	一〇八	一三三	二三五	二三三	二七八	二五三	一六四
平均負荷率	四〇七	三九五	三九九	三六四	三三四	三三七	四一八	四四二	四六三	四六六	四九三

本期間東京電燈株式會社ヨリ供給ヲ受ケタル電氣力量其三
(臨時受電、交流 3,300「ボルト」) 昭和二年度

月別	供給及使用時間數	供給及使用電氣力量	最大供給及使用電氣力	平均最大供給及使用電氣力	平均供給及使用電氣力	平均負荷率
昭和二年 十月	174.00	2,366.00	2,160	1,477	1,303	86.8%
昭和三年 一月	107.05	1,069.00	1,740	1,333	999	75.6%
二月	146.08	2,268.00	1,950	1,233	833	73.4%
三月	160.91	2,319.00	2,100	1,066	866	71.2%
計	588.05	5,881.80	2,260	1,260	1,000	76.7%
昭和二年 四月	797.2	2,145.10	5,900	5,027	3,119	62.2%

第十七表ノ三 本期間東京電力株式會社ヨリ供給ヲ受ケタル電氣力量 (交流 3,000「ボルト」) 昭和二年度

月別	供給及使用時間數	供給及使用電氣力量	最大供給及使用電氣力	平均最大供給及使用電氣力	平均供給及使用電氣力	平均負荷率
五月	742.22	2,649.400	6,100	5,277	3,569	67.4%
六月	784.8	2,751.000	6,400	5,180	3,779	72.5%
七月	722.33	2,791.000	6,300	5,191	3,760	73.2%
八月	722.33	2,674.700	5,700	5,197	3,603	69.6%
九月	720.00	2,681.000	6,800	5,523	3,678	67.4%
十月	740.00	2,837.000	8,100	6,819	3,805	55.8%
十一月	700.00	2,763.400	8,200	7,230	3,864	55.8%
昭和三年 十二月	760.8	3,161.100	8,800	8,048	4,453	55.4%
一月	740.00	3,271.000	8,200	7,620	4,395	57.3%
二月	695.40	3,051.900	9,000	7,924	4,389	55.4%
三月	740.00	3,060.100	8,600	7,597	4,123	55.3%
計	8770.73	34,005.110	9,000	6,378	3,877	62.0%

第十七表ノ四 本期間京濱電氣鐵道株式會社ヨリ供給ヲ受ケタル電氣力量 (直流 600「ボルト」) 昭和二年度

昭和二年	四	五	六	七	八	九	十	十一	十二	計
月	月	月	月	月	月	月	月	月	月	計
六三〇・〇〇	六五〇・〇〇	六三〇・〇〇	六五〇・〇〇	六五〇・〇〇	六五〇・〇〇	六五〇・〇〇	六五〇・〇〇	六五〇・〇〇	六五〇・〇〇	七六六六〇〇
「キロワット」 二三四八八	二、六四六	一九四八二	一九三三九	一八、七九	二、一九四	二、三六七	二、〇九七	二、三六五	一九八二〇	二五三、〇六四
「キロワット」 八〇	六〇	五〇	五〇	一〇〇	五〇	五〇	五〇	五〇	五〇	100
「キロワット」 六〇	五五	五〇	四八	五〇	五〇	五〇	五〇	五〇	五〇	五
「キロワット」 三七	三三	三三	三三	三三	二九	三三	三五	三五	三五	三三
六二・五%	五八・三	六二・三	六〇・三	六〇・三	六〇・二	六〇・七	六〇・五	六〇・五	六〇・六	六〇・四

第十七表ノ五 本期間電燈、電力供給及電気軌道使用電気
力量總計 (受電量) 昭和二年度

昭和二年	四	五	六	七	八	九	十	計
月	月	月	月	月	月	月	月	計
七〇〇・〇〇	七四〇・〇〇	七四〇・〇〇	七四〇・〇〇	七四〇・〇〇	七四〇・〇〇	七四〇・〇〇	七四〇・〇〇	七六六六〇〇
「キロワット」 一九三六四、三三八	一九、一六、〇六	一八、〇七九、五九九	一七、二九七、四六九	一八、三四五、〇五四	一九、八三四、五五二	四八、七七〇	四、五、四九〇	二五三、〇六四
「キロワット」 四五、四九〇	四、七、八〇	三九、二二〇	三九、五五〇	四〇、七、六〇	四八、七、七〇	100	四、五、四九〇	100
「キロワット」 四一、四五〇	三九、三、三五	三七、九、六五	三七、二、四〇	四〇、〇、〇四	四四、六、二〇	五	四一、四五〇	五
「キロワット」 二六、八九五	二五、八、〇一	二五、〇、八九	二四、三、〇一	二五、四、七九	二六、六、五九	三	二六、八九五	三
六〇・九%	六五・九	六六・二	六五・四	六三・五	六三・九	六〇・四	六〇・九	六〇・四

八丁堀	平永町	青山	飯田町	霞町	黒江町	横網町	濱松町	有楽町	浅草	下谷	常磐橋	駒込	白金
"	"	"	"	"	"	"	"	"	"	"	"	"	"
二	二	二	二	二	二	二	二	四	二	二	二	二	二
二	二	二	二	二	二	二	二	二	二	二	二	二	二
音羽	品川	忍町	芝橋	京橋	澁谷	小石川	下谷	御成門	三宅坂	三ノ輪	大塚	溜池	日本橋
"	"	"	"	"	"	"	電所	"	"	"	"	"	"
二	二	二	二	二	四	四	二	二	二	二	二	二	二
二	二	二	二	二	二	二	二	二	二	二	二	二	二

新舊

春日町	小沼	名	冊數	部數	名	冊數	部數
町	開閉所	稱	數	數	稱	數	數
變壓所			四	二	小石川	二	二
					變壓所		

送電日誌寫左表ノ通遞信省及東京遞信局ニ提出セリ

第十七表附ノ一 送電日誌

計	三	二	一	十	十
	月	月	月	月	月
	八七四〇〇	七四〇〇〇	六九六〇〇	七四〇〇〇	七〇〇〇〇
	三七,五七一	二,四〇六	二〇,九六五	三,二一九	二〇,一九二
	五,七九〇	五,三三〇	五,八七〇	五,八一〇	五,一七〇
	四三,五九九	四六,八三三	四九,五二八	四九,三五九	四八,九三六
	二七,〇四六	二八,八四五	三〇,二二三	二九,八六	二九,一三三
	六	六	六	六	六

收		固定資本	
電燈料金	電氣軌道	電氣軌道	電氣供給
定額	客車使用料 貨車使用料 其他	乘合自動車 高速鐵道	計
從定額	計	計	
三、九四一、五七六・五八〇	二、四九二、一二〇・七三〇 六八、〇五九・〇〇〇 三二、四二〇、一〇五・三二〇	一六三、八七六、三三三・七〇二 二七、三六六、〇二二・八二六 三、四〇八、七七八・一五九 一四四、〇四一・三七〇	一九四、七九五、一七六・〇五七
九一八、五三七・五三〇			

第十九表 固定資本及收支内譯

七〇	看助	備員	其他ノ備員	計	計	計	計	計	計	計
一	婦護									
六二、四六八	婦產	手技	補助	手技	補助	手技	補助	手技	補助	手技
五	託	計	計	計	計	計	計	計	計	計
四、〇一〇	給	計	計	計	計	計	計	計	計	計
五	電	計	計	計	計	計	計	計	計	計
二、二七六	車	計	計	計	計	計	計	計	計	計
四七九	同	計	計	計	計	計	計	計	計	計
四六	手	計	計	計	計	計	計	計	計	計
六三	同	計	計	計	計	計	計	計	計	計
三、四六	手	計	計	計	計	計	計	計	計	計
八三〇	手	計	計	計	計	計	計	計	計	計
八三〇	計	計	計	計	計	計	計	計	計	計

備考

雇中ニハ運轉士、守衛ヲ含ム。

支

電 氣	電 氣	軌 道	電 氣	電 氣
發電所維持費及運轉費	變電所維持費及運轉費	變電所維持費及運轉費	電 線 路 維 持 費	電 力 料
二、五八一、一七八・七六〇	三、七六四、五五六・四三〇	變電所維持費及運轉費	車 輛 維 持 費	變電所維持費及運轉費
三四三、四五八・三五〇	一三六、二四六・七二〇	變電所維持費及運轉費	車 輛 運 轉 費	電線路及需用家內線工作物維持費
二二五、〇三五・八三〇	四二七、三九七・三四〇	變電所維持費及運轉費	軌 道 維 持 費	
一、三一四、七八五・五三〇		變電所維持費及運轉費	其 他 特 別 給 與 金	
一〇、一六三、九五一・一〇〇		變電所維持費及運轉費	雜 支 出	
五八三、三四八・五六〇		變電所維持費及運轉費	計	
八四、一四六・二八〇		變電所維持費及運轉費		
五、五三八、六二六・二一〇		變電所維持費及運轉費		
二〇、八三四、五三〇・六二〇		變電所維持費及運轉費		

入

總 計	高 速 鐵 道	乘 合 自 動 車	給 供 氣		
			合 計	其 他	電 力 料 金
		使 用 料	定 額	從 計	計
四三、〇一六、五五五・六四五	四三、三六〇	其 他	一、七九四、一八九・一三〇	一、七九四、一八九・一三〇	四、八六〇、一一四・一一〇
		計	一、七九四、一八九・一三〇	一、七九四、一八九・一三〇	
			一、五九一、〇五六・九五〇	一、五九一、〇五六・九五〇	
			八、二四五、三六〇・一九〇	八、二四五、三六〇・一九〇	
			三、一六六、一九〇・三三〇	三、一六六、一九〇・三三〇	
			一八四、八五六・四四五	一八四、八五六・四四五	
			三、三五一、〇四六・七七五	三、三五一、〇四六・七七五	

出	
準備積立金	一、二〇二、二七九・九三五
市經濟繰入金	四五〇、〇〇〇・〇〇〇
電氣研究所費經濟繰入	五、〇〇〇・〇〇〇
資本勘定繰入	四三・三六〇
翌年度繰越	一七、一六二・〇〇〇
總計	四三、〇一六、五五五・六四五

減損補填積立金	減債費繰入公債元利金並取扱費	高速鐵道	乘合自動車			供給				
			其他 雜支 計	車輛 維持費 計	車輛 運轉費 計	其他 特別給與金 雜支 計	電球 取替費 計			
一、三五六、〇〇〇・〇〇〇	一一、二六六、一九一・六六〇	一	二、二九七、九六九・七二〇	三六二、三八三・七三〇	八三八・八五〇	一、三一二、八四九・九七〇	六二一、八九七・一七〇	一、一六七、八六一・五二〇	五、五九三、三七八・三五〇	八六、六四九・九九〇
								一〇、六六六・三五〇		

區 域 部	浅草	△ 225 1,323	△ 48 1,207	△	32	31
	本所	—	—		2	2
	深川	—	—		—	—
	計	△ 5,587 25,177	△ 3,467 40,864	△	5,442	5,325
	品川	△ 253 2,222	△ 79 1,543	△	139	131
	大井	△ 263 2,793	△ 140 2,324	△	149	141
	池上	△ 5 10	△ 1 7	△	—	—
	馬込	△ 1 22	△ 1 11	△	1	1
	荏原	△ 163 838	△ 39 590	△	62	55
	大崎	△ 491 2,480	△ 178 2,366	△	320	307
	目黒	△ 397 1,508	△ 247 2,548	△	348	337
	碑衾	△ 117 615	△ 46 372	△	22	21
	世田ヶ谷	△ 110 428	△ 142 859	△	67	63
	千駄ヶ谷	△ 457 1,813	△ 180 2,409	△	267	251
	代々幡	△ 747 3,085	△ 523 4,578	△	496	477
	澁谷	△ 945 5,147	△ 517 7,637	△	1,099	1,083
	澁橋	—	—		1	1
	計	△ 3,949 20,961	△ 2,038 25,244	△	2,971	2,868
	合計	△ 9,536 46,138	△ 5,565 66,108	△	8,413	8,193
	取付合計	55,674	71,673	△	8,413	8,193
前年度末ニ 比シ増△減	△ 7,940	9,365	△	1,072	1,001	

備考 1. 上段△印ヲ附シ
2. 本年度施行、實
ト相違ヲ來シタ

第九表 需用家數

昭和二年度末現在

種 別	電				燈				臨時燈	電 力							取合付計	需用家數				
	常		時		取付合計	左ノ内屋内取付五燈以上需用家	燈			同弧光燈需用家	電動機	電熱	醫療器	試験	其他	電業需用家數			計			
	定額	從量	併用	計			定額	從量												計		
供 給 部	麴町	△ 110 721	△ 56 1,300	△ 23 545	△ 189 2,566	2,755	△ 69 1,606	—	7	7	1	△ 9 62	△ 36 56	△ 1 1	—	3	7	△ 1 20	△ 47 149	196	191	
	神田	△ 99 495	△ 71 988	△ 23 245	△ 193 1,728	1,921	△ 81 852	—	—	—	—	—	—	—	—	—	—	—	△ 12 54	66	64	
	日本橋	△ 66 165	△ 112 622	△ 12 43	△ 190 830	1,020	△ 68 527	—	—	—	—	—	—	—	—	—	—	—	△ 7 24	31	30	
	京橋	△ 205 405	△ 142 1,207	△ 15 58	△ 362 1,670	2,032	△ 136 924	—	—	—	—	—	—	—	—	—	—	—	△ 10 47	59	58	
	芝	△ 1,576 5,472	△ 1,235 9,938	△ 217 2,514	△ 3,028 17,924	20,952	△ 741 8,874	△ 1	△ 3	△ 4	14	△ 378 1,275	△ 95 214	—	△ 4	△ 4	△ 4	△ 1	△ 18 1,550	2,032	1,998	
	麻布	△ 438 2,482	△ 180 3,092	△ 72 1,450	△ 690 7,024	7,714	△ 159 3,544	—	—	—	—	—	—	—	—	—	—	—	△ 1 504	145	649	644
	赤坂	△ 260 1,497	△ 108 2,375	△ 37 1,513	△ 405 5,385	5,790	△ 92 3,252	—	—	—	—	—	—	—	—	—	—	—	△ 40 77	117	113	
	四谷	△ 173 1,861	△ 94 2,494	△ 37 1,177	△ 304 5,532	5,836	△ 78 2,786	—	—	—	—	—	—	—	—	—	—	—	△ 24 46	70	68	
	牛込	△ 391 3,123	△ 259 6,060	△ 81 2,454	△ 731 11,637	12,368	△ 235 6,378	—	—	—	—	—	—	—	—	—	—	—	△ 120 476	596	584	
	小石川	△ 767 4,572	△ 237 4,989	△ 53 1,703	△ 1,057 11,264	12,321	△ 133 4,607	—	—	—	—	—	—	—	—	—	—	—	△ 1 609	197	806	781
	本郷	△ 730 2,184	△ 804 5,509	△ 155 1,585	△ 1,689 9,278	10,967	△ 365 5,174	△ 2	△ 1	△ 3	29	△ 128 451	△ 68 73	—	△ 4	△ 2	—	—	△ 10 548	202	750	726
	下谷	△ 547 877	△ 121 1,083	△ 27 179	△ 695 2,139	2,834	△ 40 642	—	—	—	—	—	—	—	—	—	—	—	△ 6 30	36	35	
	淺草	△ 225 1,323	△ 48 1,207	△ 13 147	△ 286 2,677	2,963	△ 12 722	—	—	—	—	—	—	—	—	—	—	—	△ 3 29	32	31	
	本所	—	—	—	—	—	—	—	—	—	—	—	—	—	—	—	—	—	—	—	—	—
深川	—	—	—	—	—	—	—	—	—	—	—	—	—	—	—	—	—	—	—	—	—	
計	△ 5,587 25,177	△ 3,467 40,864	△ 765 13,613	△ 9,819 79,654	89,473	△ 2,214 39,898	△ 3	△ 4	△ 7	99	△ 812 3,111	△ 450 818	△ 6	△ 16	△ 9	△ 28	△ 4	△ 1,297 4,145	5,442	5,325		
區 郡 部	品川	△ 253 2,222	△ 79 1,543	△ 15 438	△ 347 4,203	4,550	△ 38 821	—	—	—	—	—	—	—	—	—	—	—	△ 17 122	139	131	
	大井	△ 263 2,793	△ 140 2,324	△ 23 642	△ 426 5,759	6,185	△ 99 1,774	△ 2	—	△ 2	8	△ 10 101	△ 10 27	△ 1	—	—	—	—	△ 21 128	149	141	
	池上	△ 5 10	△ 1 7	△ 1 —	△ 7 18	25	△ 1 7	—	—	—	—	—	—	—	—	—	—	—	—	—	—	—
	馬込	△ 1 22	△ 1 11	△ — 2	△ 2 35	37	△ 8 —	—	—	—	—	—	—	—	—	—	—	—	—	—	1	1
	荏原	△ 163 838	△ 39 590	△ 11 128	△ 213 1,556	1,769	△ 32 505	—	—	—	—	—	—	—	—	—	—	—	△ 1 53	62	55	
	大崎	△ 491 2,480	△ 178 2,366	△ 36 913	△ 705 5,759	6,464	△ 139 2,189	—	—	—	—	—	—	—	—	—	—	—	△ 70 250	320	307	
	目黒	△ 397 1,508	△ 247 2,548	△ 59 1,058	△ 703 5,114	5,817	△ 171 2,818	—	—	—	—	—	—	—	—	—	—	—	△ 88 260	348	337	
	碑倉	△ 117 615	△ 46 372	△ 3 112	△ 166 1,099	1,265	△ 28 308	—	—	—	—	—	—	—	—	—	—	—	△ 3 19	22	21	
	世田ヶ谷	△ 110 428	△ 142 859	△ 6 156	△ 258 1,443	1,701	△ 98 701	—	—	—	—	—	—	—	—	—	—	—	△ 15 52	67	63	
	千駄ヶ谷	△ 457 1,813	△ 180 2,409	△ 77 1,257	△ 714 5,479	6,193	△ 188 3,099	—	△ 1	△ 1	28	△ 23 147	△ 36 55	—	—	—	—	—	△ 10 207	267	251	
	代々木	△ 747 3,085	△ 528 4,578	△ 72 1,375	△ 1,347 9,038	10,385	△ 295 3,964	△ 1	—	△ 1	15	△ 42 328	△ 43 75	—	—	—	—	—	△ 87 409	496	477	
	澁谷	△ 945 5,147	△ 517 7,637	△ 164 3,924	△ 1,626 16,708	18,334	△ 459 8,548	—	△ 1	△ 1	38	△ 197 599	△ 93 174	—	△ 6	△ 1	—	—	△ 297 802	1,099	1,083	
	澁橋	—	—	—	—	—	—	—	—	—	—	—	—	—	—	—	—	—	—	—	—	—
	計	△ 3,949 20,961	△ 2,098 25,244	△ 467 10,006	△ 6,514 55,211	62,725	△ 1,548 24,742	△ 3	△ 2	△ 5	108	△ 373 1,723	△ 279 513	△ 2	△ 7	△ 5	△ 1	—	△ 667 2,304	2,971	2,868	
合計	△ 9,536 46,138	△ 5,565 66,108	△ 1,232 23,619	△ 16,333 135,865	152,198	△ 3,762 64,630	△ 6	△ 6	△ 12	207	△ 1,185 4,834	△ 729 1,331	△ 8	△ 23	△ 14	△ 5	—	△ 1,964 6,449	8,413	8,193		
取付合計	55,674	71,673	24,851	152,198	152,198	68,392	6	54	60	207	6,019	2,060	55	103	48	128	—	8,413	8,413	8,193		
前年度末ニ 比シ増△減	△ 7,940	9,365	△ 1,437	△ 12	△ 12	8,295	△ 1	8	7	127	543	623	8	20	△ 141	19	—	1,072	1,072	1,001		

備考 1. 上段△印ヲ附シタル數字ハ休、廢止ノ數字ヲ示シ下段ノ數中ニ包含セス
 2. 本年度施行、實際調査ノ結果ニ依レハ、前年度末現在電燈需用家數ハ149,352戸、電力需用家實數ハ7,165戸トナルヘキ計算ニシテ、前年度本調査記載ノ數ト相違ヲ來シタルモ、本表、前年度トノ比較ヲ爲スニ當リテハ之カ訂正ヲ爲サス、便宜前年度調査ノ數ヲ採リタリ、

第十表 取付電燈箇數及「キロワット」數

昭和二年度末現在

種別	電燈箇數																			弧光燈			總箇數			定額 總箇數 點光 火數	定額 總 點 光 火 數	臨 時 燈 總 箇 數	臨 時 燈 總 點 光 火 數	本 供 電 局 自 一 月 三 日 開 始 計 數 至 三 月 三 日 止 之 間 之 計 數							
	定額																			定額	從 量	計	定額	從 量	計												
	5燭	10燭	16燭	24燭	32燭	50燭	80燭	100燭	150燭	200燭	250燭	300燭	400燭	500燭	600燭	750燭	800燭	1,000燭	計												從 量	合計	從 量	計	從 量	計	
供 市	龜町	671	360	262	266	160	269	8	367		20	16	13	8	24		18	2		△ 763	△ 3,784	△ 4,547				△ 763	△ 3,784	△ 4,547				115,641	126,379	1	50	0.060	
	神田	109	228	75	217	123	355	11	212		5		2							△ 552	△ 1,874	△ 2,426				△ 552	△ 1,874	△ 2,426				55,599	63,083	10	1,000	1.000	
	日本橋	31	40	55	44	30	106		361		12		3							△ 224	△ 1,086	△ 1,310				△ 224	△ 1,086	△ 1,310				48,151	50,219	2	100	0.120	
	京橋	28	94	292	195	86	477	8	295		77		18		4					△ 661	△ 1,576	△ 2,237				△ 661	△ 1,576	△ 2,237				89,974	98,258	18	1,208	1.274	
	芝	2,346	2,499	2,218	2,270	1,467	2,487	25	1,256	1	87	6	16	1	9	8				△ 6,614	△ 19,473	△ 26,087	△ 1	△ 8	△ 9	△ 6,615	△ 19,481	△ 26,096	461,132	539,610	53	2,942	3.264				
	麻布	1,634	1,078	1,123	800	679	1,089	11	216		6		1		31					△ 2,322	△ 5,588	△ 7,910				△ 2,322	△ 5,589	△ 7,911	171,776	208,238	20	576	0.690				
	赤坂	1,591	621	535	506	322	335	8	135		9		2							△ 4,064	△ 3,472	△ 4,943				△ 4,064	△ 3,472	△ 4,943	78,463	98,413	15	611	0.653				
	四谷	1,215	585	614	592	325	376	19	84		9		1							△ 1,164	△ 3,251	△ 4,415				△ 1,164	△ 3,252	△ 4,416	77,177	96,745	2	40	0.050				
	牛込	2,634	1,177	1,005	1,001	601	1,072	72	560		27		9		1					△ 3,820	△ 26,950	△ 30,770				△ 3,820	△ 26,953	△ 30,773	208,236	249,034	18	478	0.614				
	小石川	2,458	1,678	1,445	1,591	906	2,079	31	453		19	1	4		1					△ 2,572	△ 6,665	△ 9,237				△ 2,572	△ 6,665	△ 9,237	276,846	336,754	24	838	1.014				
	本郷	1,699	1,158	697	839	613	1,031	31	914	2	119	6	87		5					△ 3,107	△ 10,626	△ 13,733	△ 2	△ 2	△ 4	△ 3,109	△ 10,628	△ 13,737	270,609	305,073	64	2,240	2.876				
	下谷	276	535	233	371	294	445	9	97		6				3					△ 1,318	△ 1,646	△ 2,964				△ 1,318	△ 1,646	△ 2,964	64,140	77,344	173	5,572	6.610				
	淺草	228	1,164	340	402	277	567	43	306		14	1	3		4		1	4		△ 2,269	△ 10,024	△ 12,293				△ 2,269	△ 10,028	△ 12,297	109,022	126,248	10	462	0.532				
	本所																				△ 3,354	△ 11,023	△ 14,377				△ 3,354	△ 11,026	△ 14,380								
	深川																																				
計	14,920	11,217	8,894	9,094	5,883	10,688	276	5,256	3	410	30	159	9	82	8	19	6	3	△ 23,795	△ 67,003	△ 90,798	△ 3	△ 13	△ 16	△ 23,798	△ 67,016	△ 90,814	2,026,766	2,375,398	410	16,117	18,757					
區 郡	品川	427	604	902	639	444	594	7	59		1									△ 1,099	△ 2,281	△ 3,380				△ 1,099	△ 2,281	△ 3,380	88,511	109,569	4	166	0.200				
	大井	483	619	1,070	665	1,135	856	10	147		1									△ 1,133	△ 2,475	△ 3,608				△ 1,139	△ 2,475	△ 3,614	136,505	166,823	38	3,144	3.228				
	池上	2	3	4	2	2	1													△ 27	△ 22	△ 49				△ 27	△ 22	△ 49	266	0,340							
	馬込	6	6	15		2	2													△ 14	△ 63	△ 77				△ 14	△ 63	△ 77	494	0,538							
	荏原	133	264	391	257	164	155		21											△ 31	△ 83	△ 114				△ 31	△ 83	△ 114	30,827	38,383							
	大崎	826	860	1,063	823	525	436	4	139		4	1	2		1					△ 718	△ 791	△ 1,509				△ 718	△ 791	△ 1,509	104,460	128,954	30	2,078	2.158				
	目黒	844	902	558	694	272	458		42											△ 2,506	△ 4,100	△ 6,606				△ 2,506	△ 4,100	△ 6,605	74,628	94,764	11	800	0.880				
	碑文	115	417	203	138	76	85		4											△ 4,684	△ 22,392	△ 27,076				△ 4,684	△ 22,392	△ 27,076	18,387	23,613							
	世田谷	125	276	259	112	48	52	1	13											△ 1,917	△ 4,540	△ 6,457				△ 1,917	△ 4,540	△ 6,457	15,733	19,949	6	50	0.074				
	千駄谷	1,223	819	727	620	350	360	11	146		34	2			4					△ 533	△ 543	△ 1,076				△ 533	△ 543	△ 1,076	94,797	115,993	66	2,366	2.822				
	代々木	1,280	1,566	1,836	979	576	565	46	85		2									△ 1,038	△ 2,685	△ 3,723				△ 1,038	△ 2,685	△ 3,723	134,194	169,054	91	4,546	4.904				
	澁谷	3,557	2,630	2,094	1,656	1,488	2,058	83	532		26	3	9		9					△ 6,151	△ 15,724	△ 21,875				△ 6,151	△ 15,725	△ 21,876	342,839	418,383	404	19,658	22.178				
	澁橋																				△ 14,147	△ 93,760	△ 107,907				△ 14,147	△ 93,768	△ 107,915								
	計	9,021	8,966	9,122	6,585	5,082	5,622	162	1,188		68	6	11		14					△ 19,433	△ 44,398	△ 63,831	△ 9	△ 2	△ 11	△ 19,442	△ 44,400	△ 63,842	1,041,641	1,286,463	650	32,808	36,444				
	合計	23,941	20,183	18,016	15,679	10,965	16,310	438	6,444	3	478	36	170	9	96	8	19	6	5	△ 43,228	△ 111,401	△ 154,629	△ 12	△ 15	△ 27	△ 43,240	△ 111,416	△ 154,656	3,068,407	3,661,861	1,050	48,925	55,201				
前年度末ニ 比シ増、△減																				156,034	858,655	1,014,690				156,034	858,655	1,014,690									
事業者用																				876		876				876		876									

備考 1. 上段△印ヲ附シタル數字ハ休、廢止ノ數ヲ示シ下段ノ數中ニ包含セス
 2. 本年度施行、實際調査ノ結果ニ依レバ、前年度末現在電燈取付箇數ハ 935,440 燈トナルヘキ計算ニシテ前年度本調査記載ノ數ト相違ナラシムルモ、本表前年度トノ比較ヲ爲スニ當リテハ之カ訂正ヲ爲サズ便宜前年度調査ノ數ヲ採リタリ



第十一表 取付電力装置箇數及「キロワット」數

昭和二年度末現在

Main data table with columns for '種別' (Category), '電動機' (Motors), '電力装置' (Power Equipment), '電気事業者タル需用家' (Electric Utility Users), and '合計' (Total). Rows include '供給部' (Supply Division) and '区域' (Area) with various sub-locations like '麹町', '神田', '日本橋', etc.

備考 1. 上段△印ヲ附シタル数字ハ休、廢止ノ數ヲ示シ下段ノ數中ニ包含セズ 2. 「キロワット」數ハ1H.P. = 1kW. トシ10W. 未満ハ四捨五入ス 3. 本年度施行、實際調査ノ結果ニ依ルキハ、前年度末現在取付電力装置馬力數ハ38,520馬力トナルヘキ計算ニシテ、前年度本調査記載ノ數ト相違ヲ來シタルモ、本表、前年度トノ比較ヲ爲スニ當リテハ之カ訂正ヲ爲サズ、便宜前年度調査ノ數ヲ採リタリ、

第十二表 用途別電力装置箇數及總馬力數又ハ總「キロワット」數

昭和二年度末現在

電		動		機		電 力 装 置		
用 途	装置箇數	總馬力數	用 途	装置箇數	總馬力數	用 途	装置箇數	總「キロワット」數
織物類製造用	△ 3	H.P. 5.00	謄寫盤製造用	△ 1	H.P. 1.00	蒲鉾製造用	△ 1	H.P. 1.00
製綿機用	△ 1	5.00	時計 "	—	—	挽肉用	—	—
綿打機用	—	—	研磨機用	△ 7	26.00	精米用	△ 69	90.50
麻真田製造用	△ 1	5.00	金屬加工用	△ 7	35.25	製粉用	△ 625	785.00
燃糸用	△ 1	1.00	鍍金用	△ 37	172.50	煎豆機用	△ 5	6.25
靴下製造用	△ 1	1.00	鍍銀用	△ 14	58.50	ジャム製造用	△ 33	53.50
莫大小 "	△ 15	24.00	亞鉛製造用	△ 39	187.50	樂器類 "	△ 2	2.00
レース "	△ 16	33.50	陶器 "	—	—	寫真器 "	△ 1	1.00
染色用	△ 14	44.25	セメント "	△ 1	7.50	運動具 "	—	—
漂白用	△ 1	1.00	エポナイト "	△ 4	6.00	家具 "	△ 2	6.00
洗濯用	△ 15	67.90	硝子 "	△ 1	3.00	撞球具 "	△ 22	50.50
機械器具製造用	△ 54	138.95	レンズ "	△ 4	8.25	製紐用	—	—
鋸 "	△ 180	452.95	護謨 "	△ 16	10.50	印刷用	△ 19	41.00
鑄物 "	△ 1	1.00	セルロイド "	△ 4	2.00	製本用	△ 103	156.00
坩堝 "	△ 5	35.00	塗料 "	△ 4	9.00	截斷機用	△ 552	1,046.40
鋼 "	△ 12	107.00	糊 "	△ 4	13.00	捺印用	△ 6	5.50
刃物 "	△ 29	78.50	墨汁インク "	△ 4	3.00	煉炭機用	△ 57	92.25
罐 "	△ 1	3.00	朱肉 "	△ 7	20.00	炭團製造用	△ 21	31.25
鋏類 "	△ 5	8.00	精油 "	△ 1	5.00	鑛石類粉碎用	△ 98	137.00
金網 "	△ 3	8.00	化粧品 "	△ 11	116.00	壓搾機用	△ 4	1.25
針 "	△ 3	4.00	製紙用	△ 1	1.00	旋盤機用	△ 4	5.00
パイプ "	△ 2	4.00	製藥用	△ 1	1.00	ボール盤用	△ 35	43.00
鉛管 "	△ 3	6.50	菓子製造用	△ 3	6.50	穿孔機用	△ 29	46.00
螺旋管 "	△ 3	7.00	餅搗用	△ 1	3.00	木工用	△ 2	6.00
電線 "	△ 6	9.00	アイスクリーム製造用	△ 1	1.00	挽材用	△ 4	5.50
電球 "	△ 1	3.00	清涼飲料 "	△ 1	14.50	裁縫用	△ 8	4.30
テープ其他ノ絶縁物 "	△ 3	8.00	製氷用	△ 2	2.00	木型製造用	△ 39	30.55
乾電池 "	△ 4	13.50	糧秣製造用	△ 2	3.00	文具 "	△ 1	0.50
蓄電池 "	△ 1	2.00	調味品 "	△ 3	3.50	玩具 "	△ 13	27.00
自動車 "	△ 6	27.00	澱粉 "	△ 18	31.75	小間物 "	△ 8	39.00
自轉車 "	△ 9	40.00	塚詰用	△ 3	16.00	刷毛 "	△ 15	32.25
車輛 "	△ 2	3.50	鐘詰製造用	△ 10	9.50	サンドペーパー "	△ 2	5.00
船舶 "	△ 9	24.50	砂糖 "	△ 4	3.00	コルク "	△ 2	2.00
醫療器 "	△ 5	6.00	麵類 "	△ 1	10.00	革具 "	△ 2	3.00
マイブライター "	△ 4	3.10	蕎莖 "	△ 9	10.00			
衡器 "	△ 25	17.55	豆腐 "	△ 85	83.65			
	△ 2	6.00		△ 7	6.50			
	△ 1	1.00		△ 16	19.00			
	△ 22	62.00		△ 189	189.00			
						計	△ 1,510	4,388.60
							5,838	12,203.70
						計	△ 2,709	2,994.945
							5,082	4,678.917

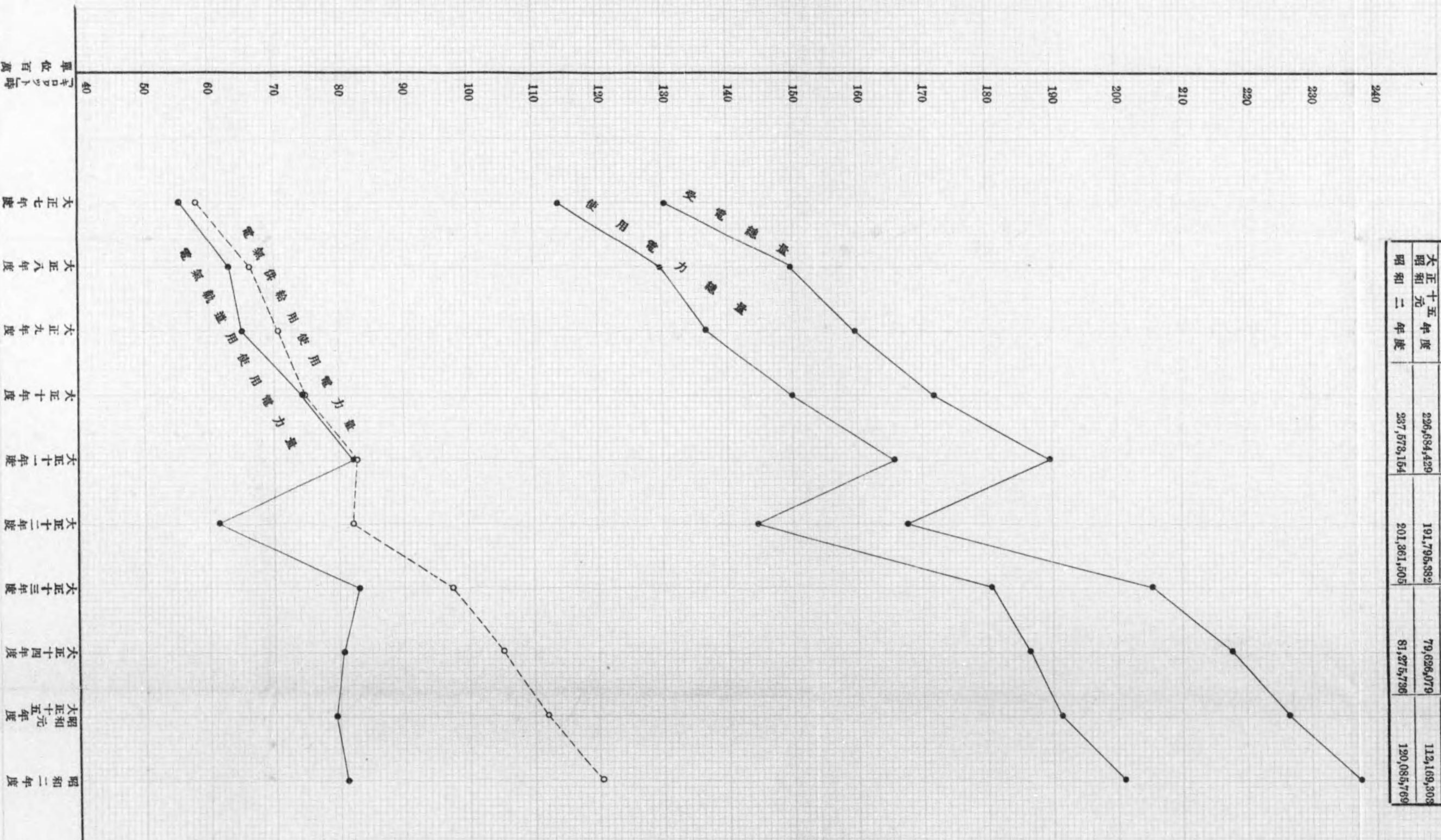
備考 1、上段△印ヲ附シタル數字ハ休、廢止ノ數ヲ示シ下段ノ數中ニ包含セス
2、本表ニハ電氣事業者タル需用家ヲ除外ス



第二十表

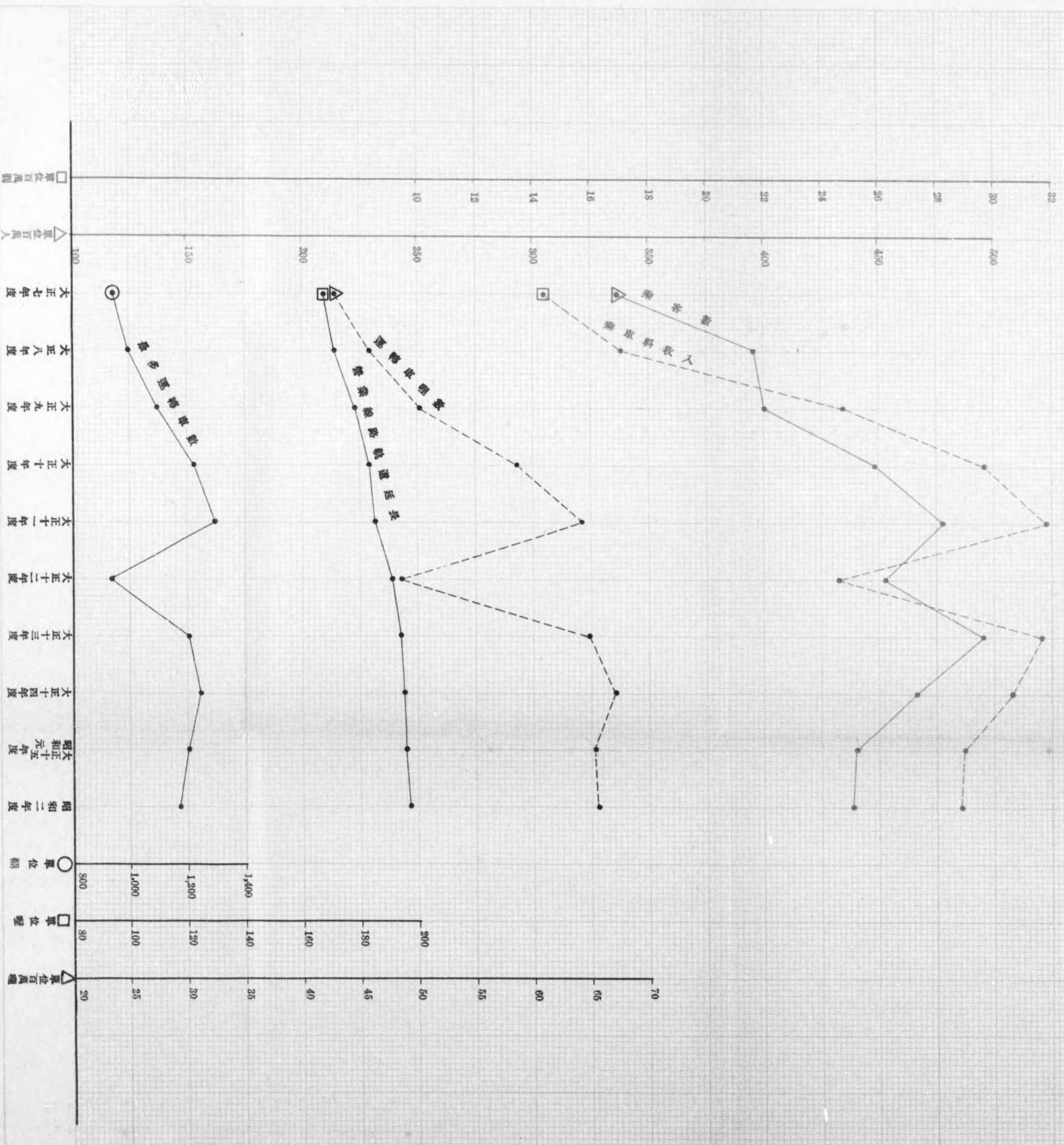
最近十箇年使用電力量線圖表

年 度	受電總量	使 用 電 力 量 (國電所出力)		
		總 量	電氣機運用	電氣供給用
大正七年度	130,545,525 ^{W.H.}	114,106,913 ^{W.H.}	65,555,341 ^{W.H.}	58,251,572 ^{W.H.}
大正八年度	149,841,012	139,997,896	63,295,010	60,702,876
大正九年度	159,725,139	136,161,508	65,143,656	71,017,948
大正十年度	172,170,754	149,890,076	74,341,673	75,038,408
大正十一年度	189,817,200	165,946,347	82,714,652	83,331,695
大正十二年度	167,686,029	144,540,148	61,393,039	53,647,109
大正十三年度	205,239,432	189,946,532	83,198,798	97,647,724
大正十四年度	217,630,713	186,509,695	80,887,397	105,522,398
大正十五年度	226,684,429	191,795,332	79,636,079	112,169,308
昭和二年 度	237,675,154	201,361,505	81,275,736	120,085,769



最近十箇年東京市電氣軌道事業成績線圖表
(東島山線ヲ含ム)

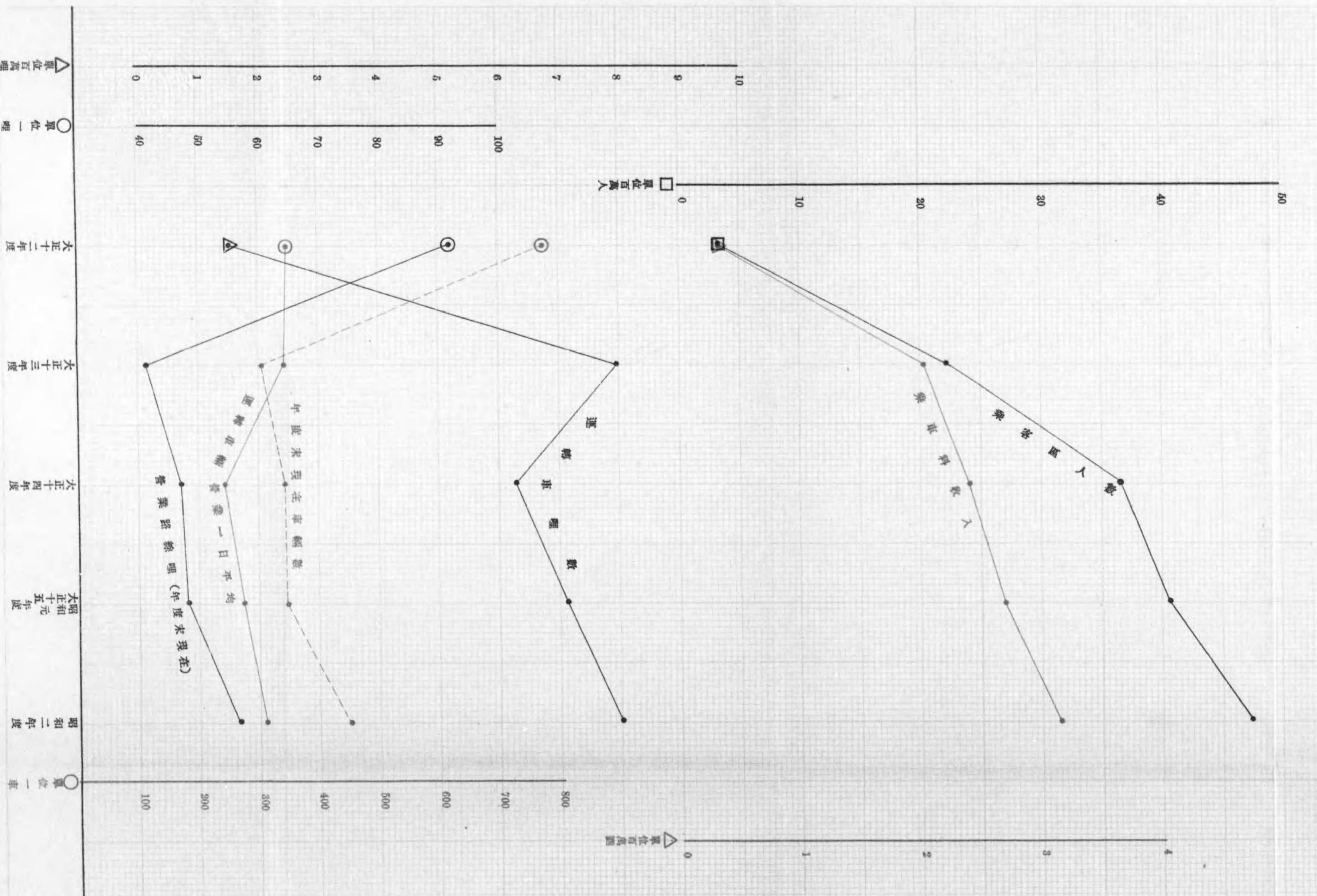
年 度	營業額(年度末) 千圓	運轉車哩數 千哩	最多運轉車均 (一日)	乘 客 數 人	乘車料收入 千圓
大正七年度	167,292	42,860,502	940	336,703,721	14,547,008
大正八年度	171,161	45,937,128	939	395,199,537	17,128,977
大正九年度	177,927	50,104,337	1,038	400,638,036	24,850,239
大正十年度	183,522	53,464,993	1,232	443,403,037	29,786,901
大正十一年度	185,233	64,090,297	1,299	472,702,214	31,540,943
大正十二年度	191,462	48,523,481	936	453,932,733	24,736,386
大正十三年度	192,972	64,393,784	1,208	496,268,964	31,702,586
大正十四年度	194,424	67,096,886	1,250	467,001,189	30,723,701
大正十五年度	195,329	65,240,596	1,208	441,189,662	29,041,719
昭和二年度	197,224	65,223,252	1,168	439,673,124	28,829,226



第二十二表

東京市營乘合自動車成績線圖表

年 度	營業路線哩	年度末現在車數	運轉車數一輛	運轉哩數	乘 客 數	乘車料收入
大正十二年度	92.27	772	25,772	1,543,966	3,193,534	319,383
大正十三年度	41.85	302	125,747	8,019,906	22,387,302	2,049,998
大正十四年度	47.20	342	88,714	6,316,898	36,811,763	2,426,439
大正十五年度	48.05	344	99,609	7,112,364	40,669,643	2,700,860
昭和二年 度	56.82	442	113,933	8,055,024	47,404,757	3,106,190

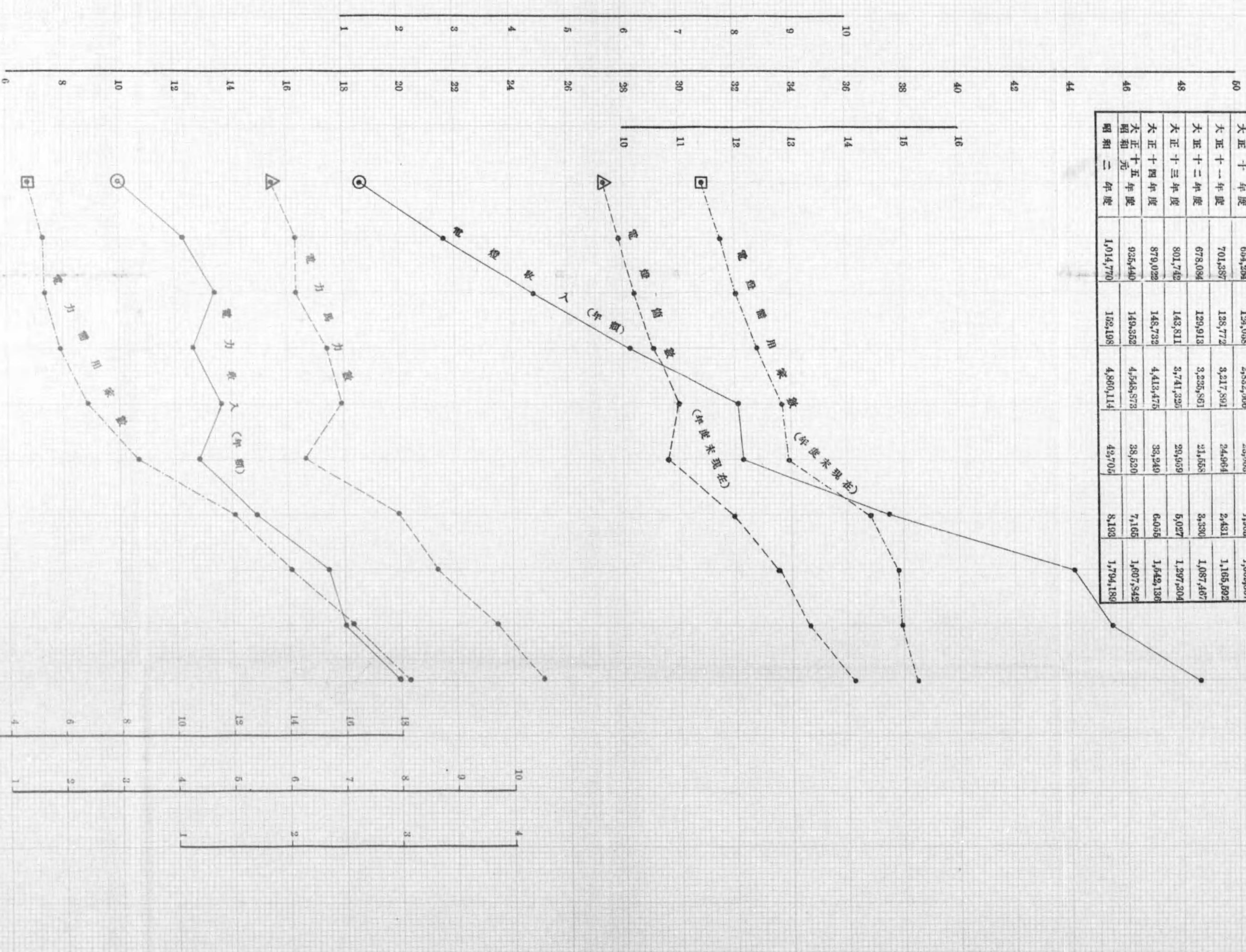


第二十三表

最近十箇年東京市電氣供給事業成績線圖表

年 度	電 燈 (設備)			電 力 (設備)	
	備 數	需用家數	收 入	馬力數	需用家數
大正七年度	593,617	114,334	1,974,372	18,813	1,393
大正八年度	593,498	117,990	2,100,943	20,908	1,601
大正九年度	631,176	120,120	2,431,411	20,886	1,674
大正十年度	654,954	124,058	2,892,508	22,532	1,963
大正十一年度	701,357	133,772	3,217,801	24,964	2,431
大正十二年度	678,094	129,913	3,235,861	21,658	3,330
大正十三年度	801,742	143,811	3,741,325	29,659	5,027
大正十四年度	879,022	148,732	4,413,475	33,240	6,035
大正十五年度	935,440	149,352	4,548,373	38,520	7,165
昭和二年 度	1,014,770	152,198	4,800,114	42,702	8,163

備考
馬力換算ハ「キロワット」ニ換カトス
需用家數ハ實數ナラズ



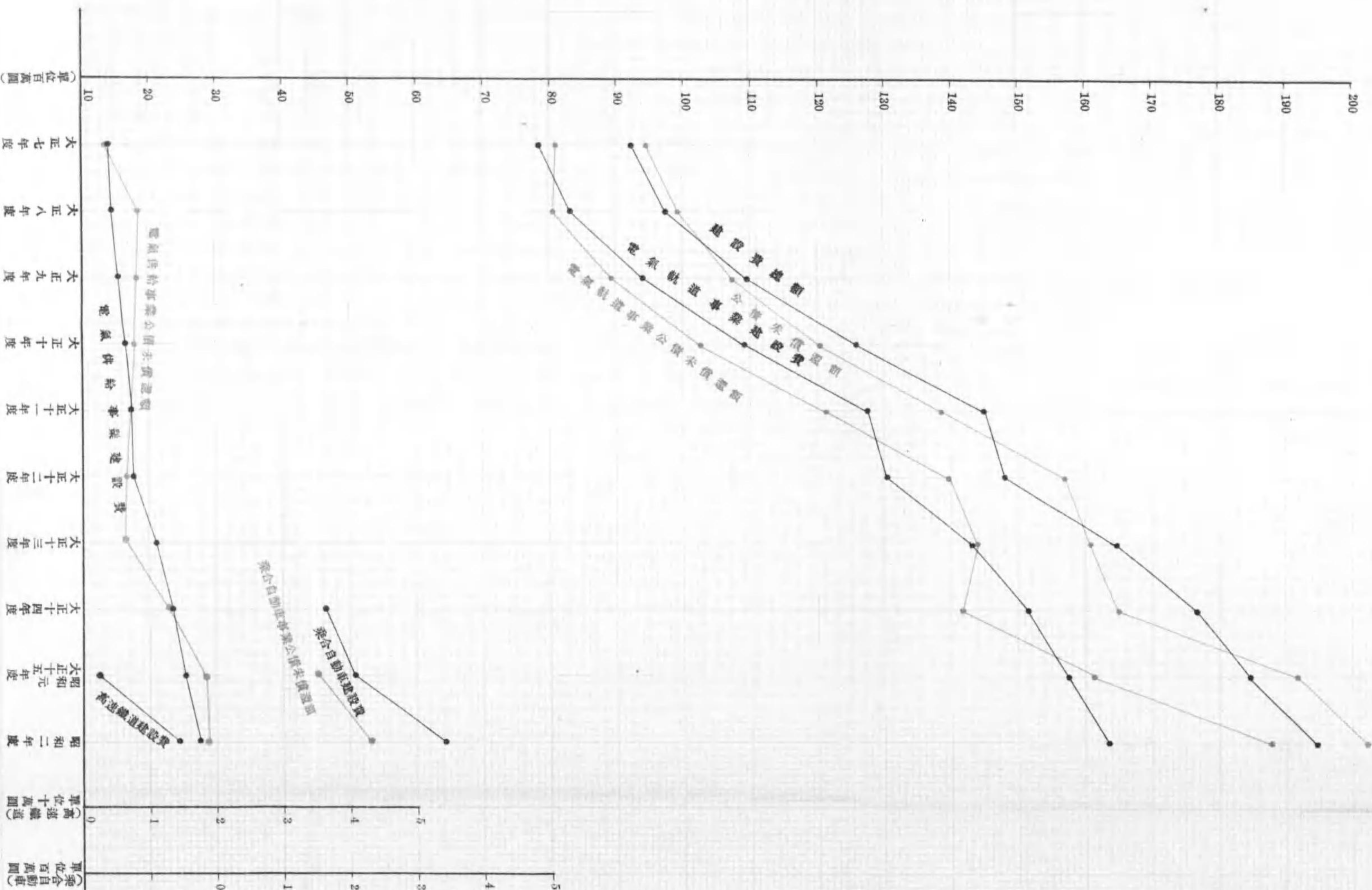
▲單位拾萬燈
○單位拾萬馬力
□單位壹萬戶
大正七年度
大正八年度
大正九年度
大正十年度
大正十一年度
大正十二年度
大正十三年度
大正十四年度
大正十五年度
昭和二年 度
○單位拾萬馬力
□單位一千戶
▲單位壹萬馬力

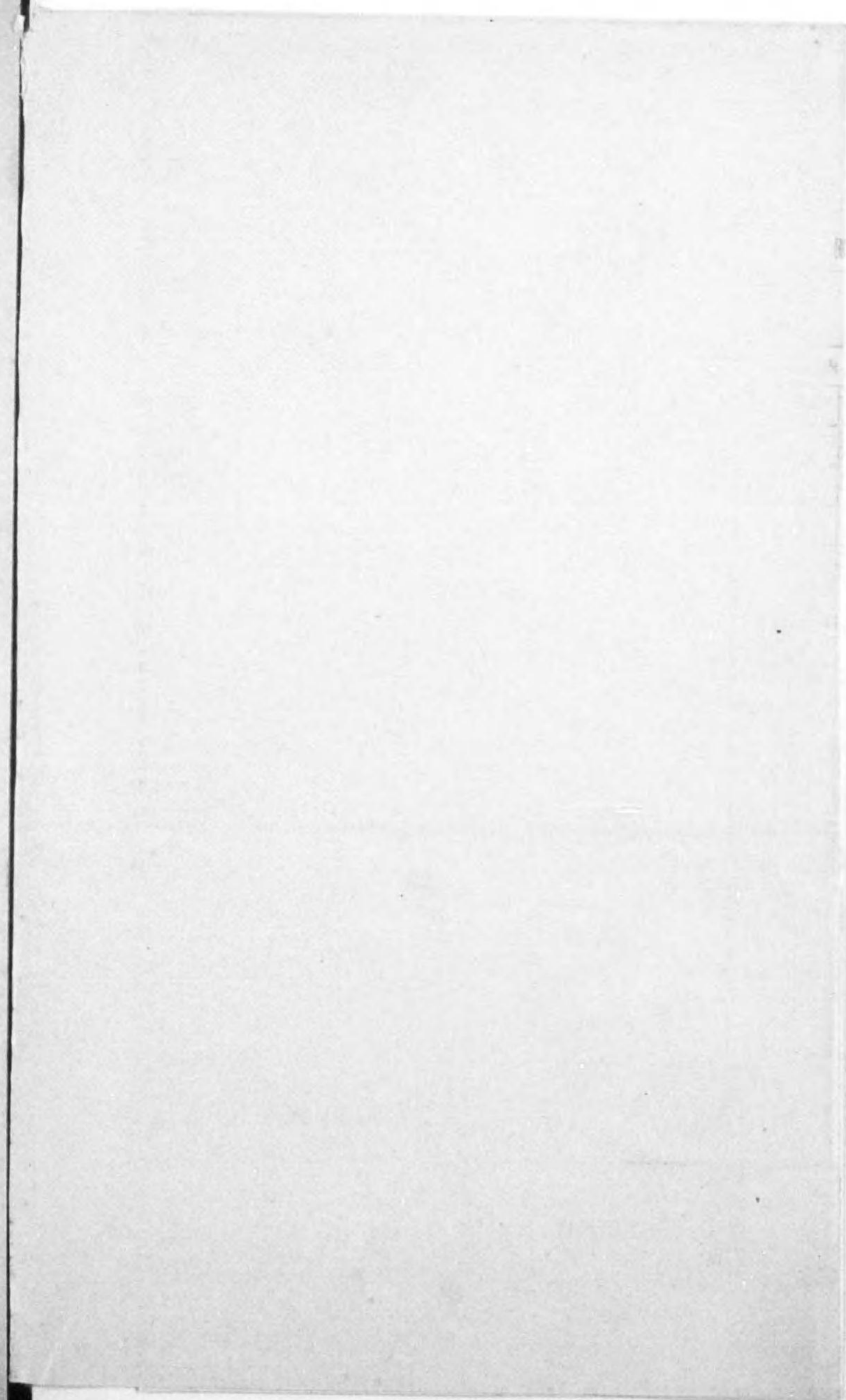
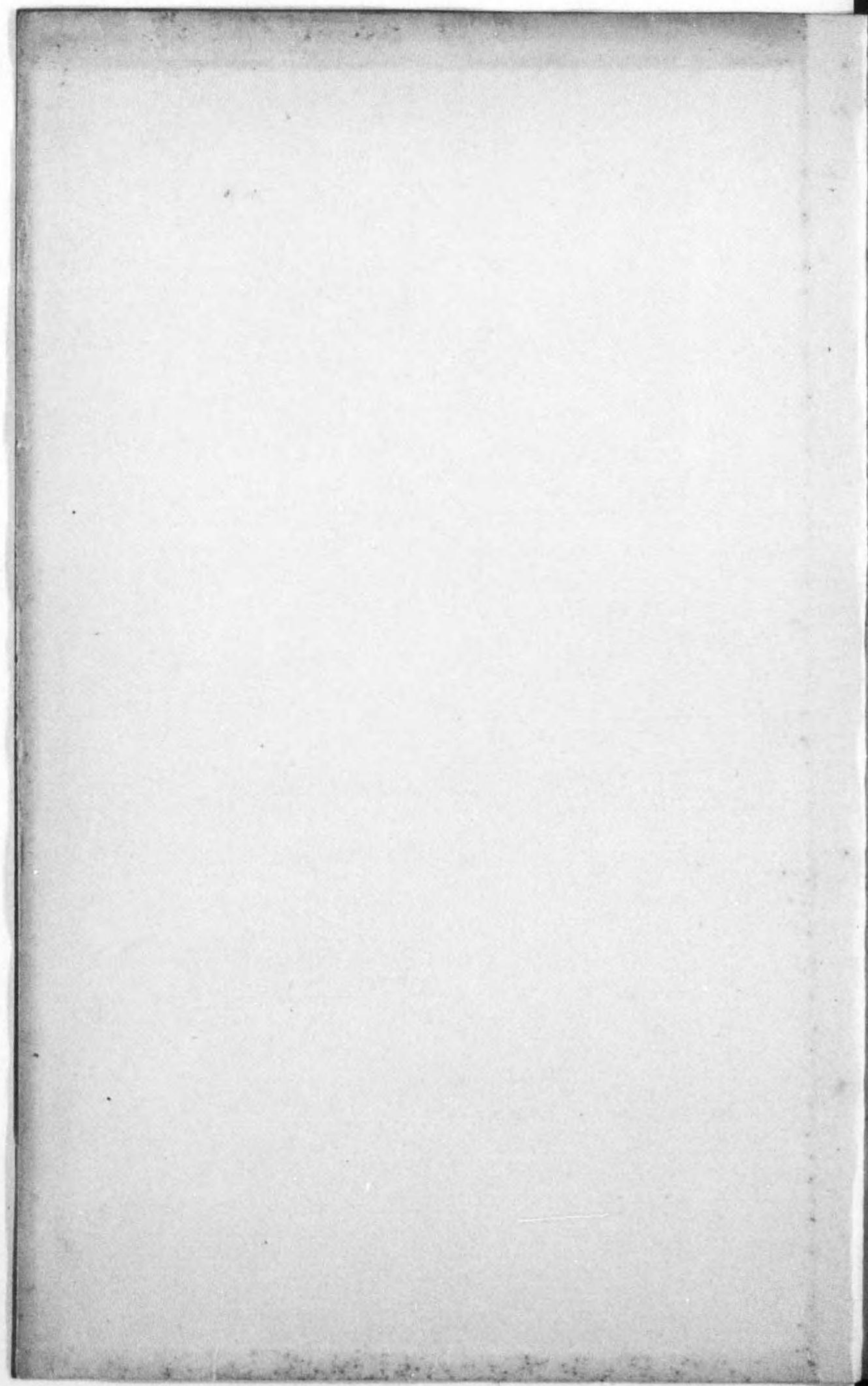
第二十四表

最近十箇年東京市電氣事業建設費及同公債未償還額線圖表

(年度末現在)

年 度	内				外			
	電氣軌道事業	電氣供給事業	乘合自動車事業	建設費總額	電氣軌道事業	電氣供給事業	乘合自動車事業	高速鐵道事業
大正七年度	94,439,212	81,114,109	13,326,103	92,306,300	73,289,120	14,017,180	—	—
大正八年度	98,976,555	86,706,558	18,270,227	97,818,622	83,034,014	14,783,708	—	—
大正九年度	107,104,910	89,060,731	18,044,179	109,477,639	94,100,110	15,377,529	—	—
大正十年度	130,354,552	102,617,749	17,737,102	125,738,021	109,230,739	16,407,282	—	—
大正十一年度	138,529,639	121,138,416	17,391,214	145,095,489	127,567,190	17,238,309	—	—
大正十二年度	156,790,325	139,711,851	17,078,474	143,034,502	130,453,593	17,376,907	—	—
大正十三年度	160,468,554	143,672,477	16,796,077	164,633,980	143,545,115	21,138,865	—	—
大正十四年度	164,811,124	141,511,343	23,299,781	176,538,378	151,695,477	23,224,171	1,608,730	—
大正十五年度	101,295,730	161,066,406	28,719,228	184,672,067	167,308,694	25,249,576	2,094,296	19,502
昭和二年	218,696,611	187,522,100	28,894,511	194,796,176	163,576,324	27,306,023	3,408,778	144,041





經理課印刷工場印刷

14.4
669

終