

Y994-J2247



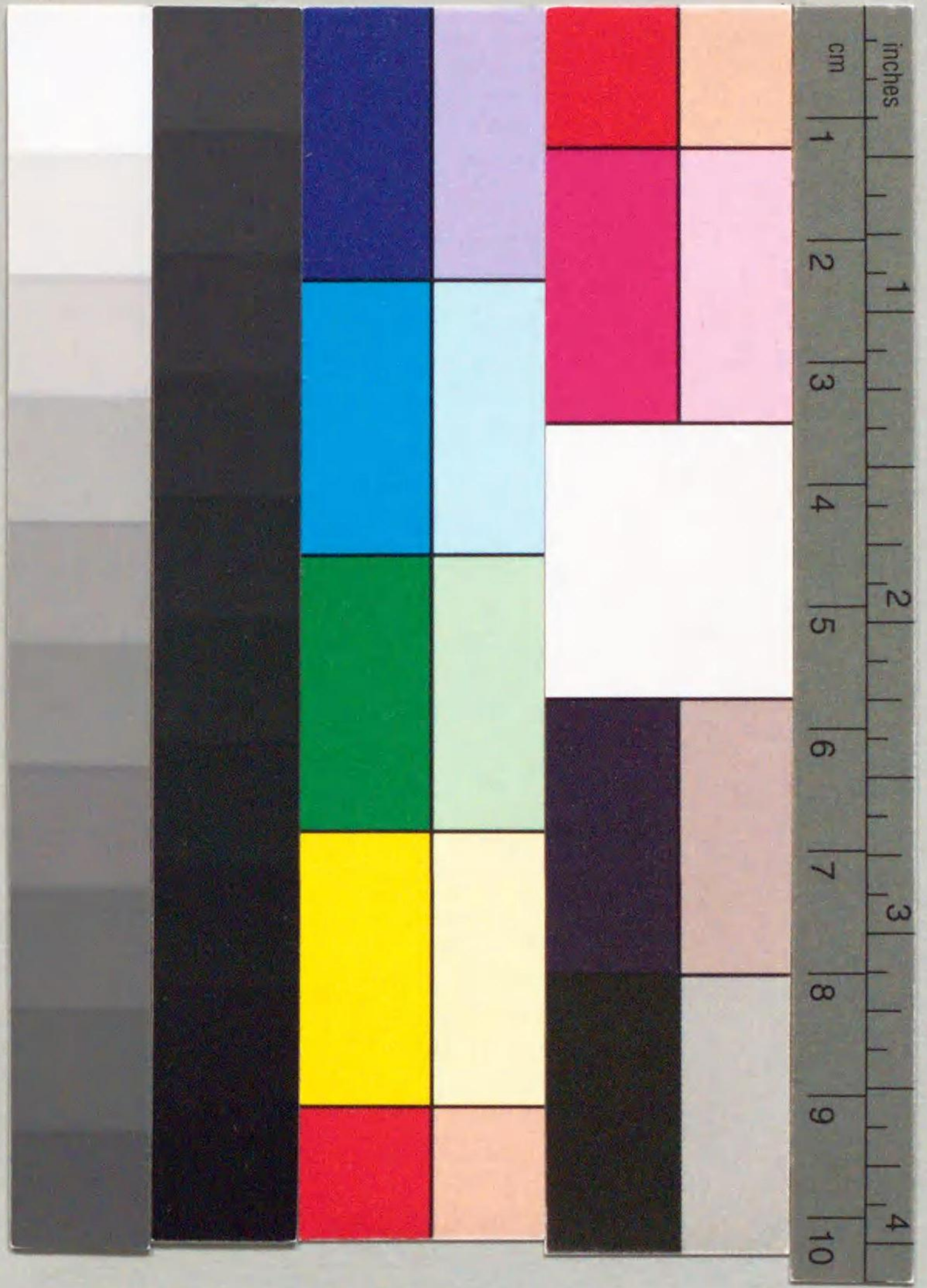
\*1200701034048\*

昭和十年十月一日現在(國勢調查結果)

群馬縣世帯及人口

群馬縣總務部統計課

Y994-J2247





I 種  
W



\*1200701034048\*

Y994

J2247

### 緒 言

一、本編ハ昭和十年十月一日施行ノ國勢調査結果ニ依ル世帯及確定人口ニ付編纂刊行セルモノナリ

二、本編ハ縣表郡、市別表及町村別表ノ三表ヨリ成ル

縣表ニ於テハ戶口増加ノ趨勢ヲ知ランカタメ明治十六年末以降ノ現住及大正九年以降ノ十月一日現在事實ノ累年ヲ掲載シ郡市別表ニ於テハ町村數大字數並ニ面積ヲ併記シ町村別表ニ於テハ面積大字名ヲ併記セリ

昭和十一年八月

群馬縣總務部統計課

### 正 誤 表

頁	箇	所	誤	正
一八	第一段、三行目	秋畑町	秋畑村	
二一	第七段、二行目	岡島岡	岡崎	
二五	第七段、三行目	入須川	ヲ加ヘル	

目次

縣表 (累年)	一頁
郡市別表	四頁
町村別表	六頁
勢多郡	六頁
群馬郡	九頁
多野郡	一三頁
北甘樂郡	一六頁
碓氷郡	一九頁
吾妻郡	二一頁
利根郡	二三頁
佐波郡	二六頁
新田郡	二八頁
山田郡	三〇頁
邑樂郡	三二頁

縣表

(累年)

年次	現住戶數	現住人口		前年トノ比較増減	明治十六年ヲ一〇〇トセル指數
		男	女		
明治十六年	一二七、七五七	三一六、五四二	三一九、一九五	—	一〇〇・〇〇
明治十七年	一二九、三三〇	三一七、〇六四	三一九、一三九	四六六	一〇〇・〇七
明治十八年	一二七、九一八	三一〇、四七九	三二二、〇四九	六、三二五	一〇一・〇七
明治十九年	一二八、五九〇	—	—	二八、八二八	一〇五・六〇
明治二十年	一二九、八一三	—	—	二一、〇〇一	一〇九・二二
明治二十一年	一三一、四二八	—	—	二〇、四七二	一一二・四四
明治二十二年	一三一、二四八	—	—	一五、七六二	一一四・九二
明治二十三年	一三一、一四七	—	—	一三、六〇四	一一七・〇六
明治二十四年	一三〇、九一九	—	—	一一、一四二	一二八・八一
明治二十五年	一三一、四六三	—	—	一二、二二九	一二〇・七四
明治二十六年	一三二、八三九	—	—	五、六二三	一二一・六二
明治二十七年	一三二、六四七	—	—	六、八六三	一二二・七〇

縣表

年次	現住戸數	現住人口		前年トノ比較増減	明治十六年ヲ一〇〇トセル指數
		男	女		
明治二十八年	一三二、七九〇	—	—	一九、八四五	一二五・八二
明治二十九年	一三三、二〇七	—	—	九一〇	一二五・九七
明治三十年	一三四、二八二	—	—	四、一五一	一二六・六二
明治三十一年	一三五、四三一	四〇八、九五五	四一六、七五八	二〇、七五五	一二九・八八
明治三十二年	一三五、八〇三	四一七、二九五	四二五、四〇一	一六、九八三	一三二・五五
明治三十三年	一三六、二四四	四二六、五〇七	四三三、八九四	一七、七〇五	一三五・三四
明治三十四年	一三八、四〇六	四三二、四一二	四三九、四三六	一、四四七	一三七・一四
明治三十五年	一四〇、〇三一	四四〇、一五三	四四七、七二五	一六、〇三〇	一三九・六六
明治三十六年	一四一、一六〇	四四七、〇四〇	四五四、〇九一	一三、二五三	一四一・七五
明治三十七年	一四〇、一〇九	四四〇、三二一	四六〇、九四六	一三六	一四一・七七
明治三十八年	一四一、四九五	四四九、九五九	四六五、七八一	一四、四七三	一四四・〇四
明治三十九年	一四三、九八五	四六一、六五九	四七一、六〇六	一七、五二五	一四六・八〇
明治四十年	一四五、五六六	四六七、八八三	四七七、八四三	一一、四六一	一四八・七六
明治四十一年	一四七、一八九	四七四、一五八	四八三、八九六	一一、三二八	一五〇・六七
明治四十二年	一四八、四八二	四七七、九二〇	四八八、四八九	八、三五五	一五二・〇一

年次	現在世帯	現住人口		前年トノ比較増減	明治十六年ヲ一〇〇トセル指數
		男	女		
明治四十三年	一四九、六五七	四八八、二三七	五〇〇、〇〇四	二一、八三二	一五五・四五
明治四十四年	一五一、一九四	四九二、五六〇	五〇二、九九二	七、三一	一五六・六〇
大正元年	一五二、五一	四九八、一九四	五〇九、四五四	一一、〇九六	一五八・五〇
大正二年	一五六、二二〇	五〇二、六〇九	五一五、三七五	一〇、三三六	一六〇・一三
大正三年	一五八、九八一	五一〇、三二九	五二二、三六九	一四、七二四	一六二・四四
大正四年	一六一、一八六	五一四、二〇八	五二八、〇七一	九、五八一	一六三・九五
大正五年	一六四、六九四	五二三、四四八	五三七、四四五	一八、六一四	一六六・八八
大正六年	一六七、三四三	五三二、九六五	五四七、二七四	一九、三四六	一六九・九二
大正七年	一七二、六九五	五三〇、六七五	五四八、六八八	△ 八七六	一六九・七八
大正八年	一七五、一八一	五三八、一六六	五五五、六三五	一四、四三八	一七二・〇五
大正九年	一九五、四八六	五一四、一〇六	五三八、五〇四	△ 四二、一九一	一六五・五七
大正十年	一九八、一九〇	五二〇、九〇〇	五四六、二〇〇	一四、四九〇	一六七・八五
大正十一年	二〇一、〇六〇	五二八、三〇〇	五五四、三〇〇	一五、五〇〇	一七〇・二九
大正十二年	二〇三、六七〇	五三四、七〇〇	五六一、八〇〇	一三、九〇〇	一七二・四八
大正十三年	二〇七、一六〇	五四三、二〇〇	五七二、〇〇〇	一八、七〇〇	一七五・四二

大正十四年	現在世帯	現在人口		前年トノ比較増減	明治十六年ヲ一〇〇トセル指數
		男	女		
大正十四年	二〇七、二二三	五四八、六三三	五七〇、二二五	三、六五八	一七五・九九
昭和元年	二〇九、七七〇	五五五、七〇〇	五七六、九〇〇	一、三二二、六〇〇	一七八・一六
昭和二年	二二二、四七〇	五六三、一〇〇	五八三、五〇〇	一、一四六、六〇〇	一八〇・三六
昭和三年	二二五、一四〇	五七〇、四〇〇	五九〇、三〇〇	一、一六〇、七〇〇	一八二・五八
昭和四年	二二七、九〇〇	五七七、九〇〇	五九七、二〇〇	一、一七五、一〇〇	一八四・八四
昭和五年	二二七、〇二五	五八一、〇〇七	六〇五、〇七三	一、一八六、〇八〇	一八六・五七
昭和六年	二二九、四三〇	五八七、三〇〇	六一一、九〇〇	一、一九九、二〇〇	一八八・六三
昭和七年	二三一、八四〇	五九三、七〇〇	六一八、七〇〇	一、二一二、四〇〇	一九〇・七一
昭和八年	二二四、三八〇	六〇〇、二〇〇	六一五、七〇〇	一、二二五、九〇〇	一九二・八三
昭和九年	二二六、八八〇	六〇六、七〇〇	六一二、八〇〇	一、二三九、五〇〇	一九四・九七
昭和十年	二二五、二三三	六〇六、七七九	六一三、六七四	一、二四二、四五三	一九五・四四

# 郡市別表

(昭和十年十月一日現在)

大正八年迄八年末現在、大正九年以後八月一日現在ナリ  
 大正九年、大正十四年、昭和五年、昭和十年ハ國勢調査ノ結果ニ依ルモノナリ  
 大正十年以後(除大正十四年、昭和五年、昭和十年)ハ推計ニ依ルモノナリ  
 △符ハ減ヲ示ス

郡市名	世帯數	人口		町數	村數	面積
		男	女			
勢多	二〇、九五二	六二、三〇七	六三、四七一	一	一六	四二・七〇二
群馬	二六、一四五	七三、〇七三	七六、一九三	七	二八	二九・六七八
多野	一五、二七六	三九、四三八	四二、二六四	五	一三	三四・五五一
北甘樂	一五、六九六	四二、八〇三	四四、七二二	六	一七	三二・七九一
碓氷	一一、六五〇	三三、八八四	三四、八二五	六	一二	二五・五四八
吾妻	一一、六八二	三四、五五七	三三、一〇八	四	一〇	八二・九三二
利根	一六、二八八	四三、五九一	四二、〇八六	一	一五	一一四・五〇四
佐波	二〇、三九九	五五、五一二	五九、九四四	三	一五	一〇・三九五
新田	一四、〇五二	三八、六二三	四〇、八九一	四	一三	一〇・七五一
山田	九、七五〇	二六、九四八	二九、八一七	一	九	一〇・八七三
邑樂	一七、九九六	四七、二三二	四九、五五五	二	九	一一・四五七
前橋	一六、九五三	四〇、五三三	四六、六四六	一	二〇	〇・七七〇
高崎	一二、九〇七	三二、二六四	三二、〇一九	一	一	一・八一七
桐生	一三、四七八	三六、〇一二	四〇、一三三	一	一	一・〇二二
全管	二二五、二三三	六〇六、七七九	六三五、六七四	四〇	一六二	四一〇・七九一

# 町村別表

(昭和十年十月一日現在)

## 勢多郡

町村名	面積	世帯數	人口		大字名 (符アルハ町 村役場所在地)
			男	女	
上川淵村	〇・五二〇 <sup>方里</sup>	六〇六一、八四二二、〇〇四	三、八四六	三、八四六	上佐鳥、宮地、下佐鳥、後閑、礪島、朝倉
下川淵村	〇・五九五	七三八二、二三二二、五四五	四、七七七	四、七七七	鶴光路、龜里、横手、三公田、新堀、力丸、房丸、徳丸、下阿内
南橋村	〇・九八二	四七七四、四〇七四、七八二	九、一八九	九、一八九	青柳、龍城寺、下小出、北代田、上細井、日輪寺、荒牧、下細井、關根、川端、上小出、田口、川原
北橋村	一・二五〇	一、八八三、五四一三、六九六	七、二三七	七、二三七	眞壁、箱田、上箱田、八崎、分郷八崎、小室、上南室、下南室、下箱田
横野村	一・九三六	九六二二、九七六二、九一九	五、八九五	五、八九五	瀧澤、勝保澤、持柏木、北上野、上三原田、三原田、見立、溝呂木、楡、宮田

敷島村	三・二〇二	一、六七三、四〇三三、二九四	六、六九七	六、六九七	津久田、猫、長井、小川田、深山、棚下
富士見村	四・五四〇	一、八九四五、八六五五、八二三	一一、六八八	一一、六八八	田島、引田、原之郷、横室、石井、漆窪、山口、市之木場、米野、小暮、時澤、小澤、皆澤
芳賀村	一・〇三三	八三三二、五九三二、六三三	五、二二六	五、二二六	勝澤、端氣、五代、鳥取、小坂子、小神明、嶺
桂萱村	一・一〇五	一、五六二四、六四九五、一一六	九、七六五	九、七六五	上泉、萩窪、石關、堀之下、龜泉、三俣、西片貝、幸塚、上沖、下沖、江木、堤、東片貝
木瀬村	一・二二二	一、八三〇五、三五一五、五四二	一〇、八九三	一〇、八九三	小屋原、下大島、上大島、上長磯、天川大島、下長磯、野中、女屋、駒形、下増田、笄井、小島田、上増田、東上野
荒砥村	一・六二三	一、四四七四、四五三四、六六五	九、一一八	九、一一八	荒子、今井、二之宮、新井、飯土井、下大屋、富田、荒口、泉澤、東大室、西大室
大胡町	一・三〇二	一、三一八三、六五五三、六六二	七、三一七	七、三一七	堀越、大胡、茂木、河原濱、瀧窪、樋越、上大屋、横澤
宮城村	三・一四〇	一、〇七〇三、二八九三、二五九	六、五四八	六、五四八	鼻毛石、市之關、柏倉、三夜澤、馬場、苗ヶ島、大前田

町村名	面積 <small>方里</small>	世帯數	人		口計	大字名 <small>(符アルハ町 村役場所在地)</small>
			男	女		
粕川村	一・六九一	二、二六〇	三、八〇二	三、七一九	七、五二一	西田面、女淵、新屋、吠皆戸、稻里、深津、 前皆戸、一日市、上東田面、中、室澤、月 田、膳、下東田面
新里村	二・三二〇	一、二三五	三、六六二	三、六九二	七、三五四	武井、新川、野、小林、山上、關、板橋、奥澤、 鶴ヶ谷、高泉、大久保
黒保根村	七・一八九	一、二〇三	二、二八三	三、〇〇七	六、二二五	水沼、下神梅、上神梅、宿廻、上田澤、 八木原、鹽澤、下田澤
東村	九・一六三	一、二四四	三、三六九	三、一一三	六、四八二	花輪、座間、萩原、小夜戸、小中、神戸、草 木、澤入
合計	四二・七〇二	一〇、九五二	三〇、七六三	三〇、四七一	一、二五、七八	

群馬郡

町村名	面積 <small>方里</small>	世帯數	人		口計	大字名 <small>(符アルハ町 村役場所在地)</small>
			男	女		
佐野村	〇・四九〇	八八七	二、四二四	二、四五七	四、八八一	上佐野、和田多中、下佐野、佐野窪、下野 城、下中居、上中居、新後閑
倉賀野町	〇・二六七	八二七	二、〇〇〇	二、一五七	四、一五七	—
岩鼻村	〇・三七四	七一九	一、九四一	二、〇一〇	三、九五二	臺新田、綿貫、岩鼻、矢中、栗崎、東中里
大類村	〇・四五四	五八二	一、六一一	一、七四九	三、三六〇	南大類、上大類、中大類、下大類、宿大類、 柴崎
瀧川村	〇・五六七	六四七	一、九三六	二、〇五九	三、九九五	下瀧、上瀧、西横手、中島、宿横手、下齋 田、宇貫、八幡原、板井
京ヶ島村	〇・四四五	五六九	一、六一一	一、六六九	三、二八五	島野、京目、元島名、矢島、西島、大澤、萩原

町村名	面積 <small>方里</small>	世帯數	人口		大字名 <small>(符アルハ町 村役場所在地)</small>
			男	女	
東村	〇・四五八	七二三	一九九六二	〇二九	箱田、後家、前箱田、川曲、稻荷新田、下新田、上新田、小相木、古市、江田
元總社村	〇・二九七	九〇八二	五三七三	四四〇	元總社、石倉、大友、大渡
新高尾村	〇・三六七	五九七一	七五三一	八八一	日高、新保田中、中尾、鳥羽、新保下新保
中川村	〇・三九一	五六七一	六〇三一	七二七	コヤギ、オホヤギ、シヤウクワシ、井野、濱尻
六鄉村	〇・四〇一	六二四一	七八六一	八八二	筑繩、上小鳥、上小塙、下小塙、上並榎、下小鳥
長野村	〇・三七五	六三〇一	九〇八一	九五三	南新波、行力、樂間、菊地、我峰、濱川、北新波、西新波
久留馬村	一・三五九	七九六二	二七六二	三一五	高濱、本郷、白岩、十文字、宮澤、神戸、三ツ子澤

室田町	三・五五七	一、二七二三	四九八三	五二三	七、〇一一	中室田、下室田、上室田、榛名山
倉田村	二・五二九	七五三二	〇六〇二	〇二二	四、〇七二	三ノ倉、權田
車鄉村	一・三七三	四六四一	四四九一	四三四	二、八八三	富岡、善地、和田山、白川
箕輪町	一・〇七八	八六六二	五七〇二	四七一	五、〇四一	西明屋、上芝、矢原、東明屋、金敷、平下芝、松之澤
相馬村	〇・九九九	六〇四一	七四九一	八三四	三、五八三	柏木澤、廣馬場
上郊村	〇・四五〇	六一四一	七九六一	八〇一	三、五九七	保渡田、生原、中里、井出
堤ヶ岡村	〇・四二〇	六五九一	九三三二	〇四六	三、九七九	棟高、三ツ寺、中泉、福島、菅谷
國府村	〇・二九〇	四六二一	四四七一	五八二	三、〇二九	後疋間、引間、稻荷臺、冷水、東國分、西國分、北原、塚田
總社町	〇・四二六	六七五二	〇二二二	〇二九	四、〇五〇	總社、高井、植野



町村名	面積	世帯數	人口		大字名 (符アルハ町 村役場所在地)
			男	女	
金古町	〇・三九九 <small>方里</small>	五七一	一、五九六	一、六四一	三、二三七・金子、足門 <small>アシカド</small>
清里村	〇・二四三	三八七	一、一七八	一、二三八	二、四一六・野良犬 <small>ノライヌ</small> 、青梨子、池端、上青梨子
駒寄村	〇・四九三	六三〇	一、七六一	一、八九九	三、六六〇・大久保、漆原
古卷村	〇・五九二	七四四	一、六九二	一、五五五	四、三二四・八木原、半田、有馬、
明治村	〇・八五一	七九二	二、二〇六	二、二三六	四、四四二・カバノダ、シモノダ、上野田、下野田、小倉、北下、南、下 <small>キタシモミナミシモ</small>
桃井村	一・〇二三	七二六	一、五八二	一、一五〇	四、三〇八・ヤマコダ、山子田、新井、長岡
豊秋村	〇・七一九	五六七	一、六四四	一、七〇四	三、三四八・石原、中村、御幸田 <small>ミユキダ</small>
澁川町	〇・六八一	二、七八五	六、五四三	六、九五九	一三、五〇二・!
伊香保町	一・四三九	六〇二	一、四八〇	一、六九一	三、一七二・ユナカコ、湯中子、水澤

金島村	一・三六一	八二八	二、三七六	二、三八四	四、七六〇・ナンモク、南牧、阿久津、川島、祖母島 <small>ウバシマ</small>
長尾村	〇・九四一	七九三	二、三三三	二、三一一	四、六三四・キタモクシロイ、北牧、白井、吹屋、横堀
白郷井村	一・六〇〇	七九四	二、三七四	二、三九〇	四、七六四・ナカコウ、上白井、中郷、吹屋
小野上村	一・九七九	五〇一	一、三五五	一、三九五	二、七五〇・村上、小野子
合計	二九・六七八	二六、一四五	七三、〇七三	七六、一九三	一四九、二六六

多野郡

町村名	面積	世帯數	人口		大字名 (符アルハ町 村役場所在地)
			男	女	
藤岡町	〇・四九四 <small>方里</small>	二、一二六	四、八七五	四、九六四	九、八三九・藤岡、小林
神流村	〇・四三〇	五三六	一、四八八	一、六一四	三、一〇二・下戸塚、上戸塚、岡之郷、下栗須

町村名	面積	世帯數	人口		大字名 (符アルハ町 村役場所在地)	
			男	女		
新町	〇・二五〇 <sup>方里</sup>	一、六八二	三、六八〇	五、五九八	九、二七八	—
小野村	〇・六六四	七〇二	二、〇〇五	二、〇四〇	四、〇四五	森、森新田、上栗須、中栗須、立石、立石新田、中島、下郷、上郷
八幡村	〇・六二四	六六九	一、九二二	二、一四〇	四、〇六一	山名、阿久津、根小屋、木部
美土里村	〇・五二六	六四〇	一、七八〇	一、八九一	三、六七一	本 <sup>モトユルギドウ</sup> 動堂、上大塚、下大塚、中大塚、上落合、篠塚
平井村	〇・七三九	七五四	二、二〇二	二、二八六	四、四八七	綠野、東平井、鮎川、西平井、三ツ木、白石 <sup>シロイシ</sup>
美九里村	一・二六六	七七〇	二、二二二	三、〇〇四	四、五二六	神田、矢場、保美、三本木、高山、本郷、牛田、川除、根岸
鬼石町	〇・五八一	八九五	二、〇八二	二、一三三	四、二一五	鬼石、淨法寺 <sup>ジヨウバウジ</sup>

三波川村	一・五八二	三三七	九六三	九一二	一、八七五	—
吉井町	〇・八一五	二、四九三	二、七九三	四、九三三	六、七七二	吉井、矢田、池、鹽川、長根、下長根、片山、本郷、小棚
多胡村	〇・七六六	三〇四	八五七	九二九	一、七八六	鹽、多胡、神保、高、東谷、大澤 <sup>ジンボタカヒカシヤ</sup>
入野村	一・一九五	七三二	二、一六九	二、三〇〇	四、四六九	小串、石神、黒熊、深澤、中島、小暮、馬庭、岩井、多比良 <sup>ラグシイシガミクロクマ</sup>
日野村	四・二二四	七九八	二、一七四	二、一〇〇	四、二七四	下日野、上日野、金井
美原村	一・二四七	五三三	一、三六二	一、四二二	二、七八三	保美濃山、讓原、坂原 <sup>ホミノヤマ ユヅリハラサカハラ</sup>
万場町	四・〇四四	一、一四二	二、八六四	二、九〇七	五、七七二	万場、柏木、麻生、生利、鹽澤、森戸、黒田、小平、船子、相原、青梨 <sup>コダヒラフナコ</sup>
中里村	三・三五四	五三三	一、四二三	一、三五三	二、七七六	神ヶ原、魚尾、尾附、平原 <sup>カガハラ ヨノチオックヘバラ</sup>
上野村	二・七七〇	八七四	二、一〇三	一、八七九	三、九八二	乙母、野栗澤、新羽、勝山、川和、乙父、檜原 <sup>ヲトモ ニツバ カワワ ヲツチ</sup>

合計	三四・五二一五、二七六三九、四八四二、二六四八一、七〇二
----	------------------------------

北甘樂郡

町村名	面積	世帯數	人口		大字名 (・符アルハ町 村役場所所在地)
			男	女	
富岡町	〇・三九七 <sup>方里</sup>	二、六三七五	八一九七	〇・二二	富岡、七日市、曾木 <small>ナノカイチソギ</small>
黒岩村	〇・五三〇	三三三一	〇・三七一	〇・七二	黒川、別保、上黒岩、下黒岩 <small>ベツホ</small>
一ノ宮町	〇・四五〇	六四六一	七三三	七二四	一ノ宮、宮崎、田島、宇田、神農原 <small>カノハラ</small>
丹生村	〇・八七〇	四八六一	四三二	三五二	上丹生、下丹生、原 <small>カミニフ シモニフ</small>
高田村	〇・四七一	四五八一	三七五	三三六	下高田、上高田、八木連 <small>ヤキツレ</small>
妙義町	一・三八二	五四一	五七一	五二九	諸戸、中里、妙義、行澤、菅原、大牛、古立、岳 <small>オホウシ タケ</small>

小坂村	二・四一九	六一七一	八三五	一、八四七	中小坂、上小坂、下小坂、東野牧
西牧村	五・七五五	七三二二	二、〇六二	〇・〇三	本宿、南野牧、西野牧
尾澤村	三・一二二	五〇三一	三九二	二、二八二	羽澤、砥澤、星尾、熊倉 <small>ハザハ</small>
月形村	一・九一一	五二三一	四一七	三九〇	大日向、大仁田、六車 <small>オホロタ ムクルマ</small>
磐戸村	二・九七三	七八一二	二、三五二	〇・九三	磐戸、小澤、大鹽澤、檜澤、千原 <small>ヒサハチハラ</small>
青倉村	一・六三七	四七二	一、三二〇	一、二四五	青倉、宮室、大桑原、風口、平原 <small>ヘバラ</small>
下仁田町	一・三二五	一、二四二	二、六六五	二、九五二	下仁田、吉崎、川井、栗山
馬山村	〇・九一六	四五八一	一、三三〇	一、四一五	馬山、白山 <small>マヤマ ハクサン</small>
吉田村	〇・六八四	五六二	一、六八九	一、六八三	南蛇井、中澤、蚊沼、神成、上小林 <small>ナンシヤイ カンナリ</small>
高瀬村	〇・三七六	四六二	一、三四三	一、四六一	高瀬、内匠、大島 <small>タクレ</small>

町村名	面積	世帯數	人		口計	大字名 (符アルハ町 村役場所所在地)
			男	女		
額部村	一・四六〇 <sup>方里</sup>	六六二	一、九八八	二、〇九八	四、〇八六	・南後箇、岩染、野上、岡本
秋畑町	一・六一九	四六九	一、四六二	一、四四六	二、九〇八	—
小幡町	〇・九四九	八四八	二、三四五	二、五六九	四、九一四	・小幡、上野、 <sup>トドロク</sup> 轟、 <sup>ゼンケイジ</sup> 國峰、善慶寺
福島町	〇・四六八	六八七	一、八七六	二、一一八	三、九九四	・福島、 <sup>タシノ</sup> 田篠、小川、君川、星田
新屋村	一・〇六五	六六三	一、九〇二	二、〇三二	三、九三三	・ <sup>シラクラ</sup> 白倉、 <sup>アマビキ</sup> 庭谷、造石、天引、金井
岩平村	〇・九九三	四〇五	一、一四五	一、一九七	二、三四二	・下奥平、上奥平、岩崎、坂口
小野村	一・〇一九	六二二	一、七七二	一、八五八	三、六二九	・藤木、上高尾、下高尾、 <sup>相野田</sup> 、後賀、白岩、桑原、小桑原、
合計	三三・七九一	一、一五、六九六	四二、八〇三	四二、七三三	八七、五三五	

碓氷郡

町村名	面積	世帯數	人		口計	大字名 (符アルハ町 村役場所所在地)
			男	女		
安中町	〇・七九六 <sup>方里</sup>	一、六〇四	四、〇二四	四、五三一	八、五五三	・安中、 <sup>カウベツトウチマタ</sup> 古屋、高別當、小俣、中宿
原市町	〇・六三八	九二六	二、四一七	二、五九三	五、〇一〇	・原市、郷原、嶺、築瀬
松井田町	〇・三二四	九六七	二、一七五	二、二〇六	四、三八一	・松井田、新堀
白井町	一・九二〇	七七五	一、九八三	一、九四六	三、九二九	・五料、横川
坂本町	五・〇三七	四一五	一、一三〇	一、一〇八	二、二三八	・坂本、原、峠、入山、北野牧、西野牧
西横野村	〇・六四一	五三六	一、四九四	一、四六七	二、九六一	・ <sup>ニケンサイケヒト</sup> 二軒在家、人見、 <sup>ヤシロ</sup> 八城、 <sup>オクナダ</sup> 行田
磯部村	〇・四一六	八〇二	二、一四九	二、一九六	四、三四五	・東上磯部、西上磯部、上磯部、下磯部、大竹

町村名	面積	世帯數	人		口計	大字名
			男	女		
東横野村	〇・八二一 <sup>方里</sup>	六七五	二、〇三八	二、一〇四	四、一四二	鷲宮、中野谷、上間仁田、下間仁田
岩野谷村	〇・六四一	四七一	一、三四五	一、三二九	二、六七四	野殿、岩井、大谷
板鼻町	〇・二四九	三七八	九三八	九八一	一、九一九	—
八幡村	〇・五六二	六五八	一、八九二	一、九二二	三、八〇四	八幡、藤塚、劍崎、鼻高、下大島、町屋、金井淵、若田
豐岡村	〇・二六二	五五一	一、四五五	一、四八五	二、九四〇	下豐岡、中豐岡、上豐岡
里見村	一・一三九	九二六	二、五三一	二、五九〇	五、一二一	中里見、下里見、上里見、上大島
秋間村	一・八一八	七五三	二、一五六	二、二二一	四、三六七	東上秋間、西上秋間、中秋間、下秋間
後閑村	一・二二一	六二〇	一、七三三	一、八二三	三、五五六	中後閑、上後閑、下後閑
九十九村	〇・四八一	四二三	一、二〇八	一、二三五	二、四三三	下増田、國衙、高梨子、小日向

吾妻郡

細野村	二・八八六	六一四	一、七二九	一、六六七	三、三九六	新井、土鹽、上増田
烏淵村	五・七一六	五五七	一、四八九	一、四五二	二、九四〇	川浦、岩氷、水沼
合計	二五・五四八	一二、六五〇	三、八八四	三、八二五	六八、七〇九	

町村名 面積 世帯數 人 口計 大字名 (符アルハ町 村役場所在地)

中之條町	〇・八四八 <sup>方里</sup>	一、三一一	三、二六三	三、五四九	六、七六五	中之條町、西中之條、伊勢町、青山、市城
東村	二・一三四	五三七	一、五七二	一、五一八	三、〇九〇	奥田、五町田、箱島、岡島、新卷
太田村	一・九四九	五四〇	一、四七〇	一、四六四	二、九三四	植栗、岩井、小泉、泉澤
原町	一・九〇三	八三三	二、一九四	二、〇三〇	四、二二四	原町、金井、川戸

町村名	面積	世帯數	人		口計	大字名 (・符アルハ町 村役場所所在地)
			男	女		
岩島村	三・六三七 <sup>方里</sup>	一、〇八一	三、〇八四	二、九五八	六、〇四二	・岩下、松屋、三島、矢倉、郷原、厚田
坂上村	六・八九三	一、〇四三	二、五八〇	二、五九九	五、一七九	・本 <sup>モトジユクオホド</sup> 宿、大戸、萩生、須賀尾、大柏木
長野原町	八・七二二	一、一四八	二、八九四	二、八七六	五、七七〇	・長野原、與喜屋、羽根尾、古森、大津、應桑 横壁、林、川原畑、川原湯
嬌戀村	二・八四二	一、七〇六	四、九九八	四、四一五	九、四一三	・大前、三原、今井、鎌原、片貝、袋倉 蘆生田、 西窪、大笹、干俣、田代
草津町	三・二〇六	一、〇四二	三、二八二	二、五二二	五、六五〇	・草津、前口
六合村	一三・一四八	五、四二一	三、五六一	三、三五一	二、七〇八	・小雨、赤岩、生須、太子、日影、入山
澤田村	一〇・七三四	一、二二三	三、一九九	三、一〇五	六、三〇四	・下澤渡、四萬、山田、折田、上澤渡
伊參村	一・九七七	四、八四一	三、七七七	三、三七〇	二、七四七	・五反田、岩本、大道、蟻川

利根郡

名久田村	一・七八八	五、六一	一、五〇二	一、四六六	二、九六七	・赤坂、横尾、大塚、栃窪、平
高山村	四・一六二	七、三二一	九、八八一	一、八八四	三、八七二	・中山、尻高
合計	八二・九三三	二、六八二	三、四、五五七	三、一〇八	六七、六六五	

町村名	面積	世帯數	人		口計	大字名 (・符アルハ町 村役場所所在地)
			男	女		
沼田町	〇・四一九 <sup>方里</sup>	二、八六八	六、八二九	七、一八三	一四、〇二二	・沼田、岡谷
利南村	〇・六三七	七〇八	二、〇七六	一、九八三	四、〇五九	・上沼須、戸庵野、沼須、上久屋、下久屋、横塚、新橋
白澤村	一・八三二	六、一六一	六、九四一	一、五七八	三、二七二	・高平、生枝、岩室、尾合、平出、上古語、 下古語父

町村名	面積	世帯數	人口		大字名 (・符アルハ町 村役場所在地)
			男	女	
東村	八・三九八 <sup>方里</sup>	一、一五五	二、九五二	二、七五八	高戸谷、追貝、千鳥、平川、大揚、老神、大原、園原、穴原
片品村	三・四三三	一、一五六	三、三九二	九、九六〇	東小川、須賀川、菅沼、御座入、筑地、下平、摺淵、花咲、針山、越本、土出、戸倉、幡谷
川場村	五・五二七	七、八九二	三、〇〇二	二、四二二	谷地、川場湯原、門前、天神、生品、立岩、萩室、中野、太田川、小田川
池田村	四・五六〇	七、九一二	二、一八二	二、一〇二	發地新田、下發地、中發地、上發地、佐山、奈良、秋塚、岡谷
薄根村	一・〇二九	六、九五	一、九六四	一、九八七	下沼田、井土上、硯田、恩田、白岩、堀廻、大釜、原、宇楚井、善桂寺、石墨、戸神、町田
古馬牧村	三・二四七	九、一五二	三、七四二	四、五八	後閑、政所、眞庭、師、下牧、上牧、大沼、奈女澤

水上村	三・二六二	一、五六二	四、〇九八	三、四四〇	小日向、湯原、高日向、阿能川、谷川、鹿野、澤、吉本、小仁田、寺間、川上、大穴、幸知、湯檜會、綱子、向山、栗澤、藤原、夜後
桃野村	一・三三九	八、六一	二、三九六	二、三二八	月夜野、下津、小川、上津、石倉
新治村	二・八二九	一、五八一	四、一三九	四、一一二	布施、須川、東峰須川、西峰須川、師田、吹路、永井、猿ヶ京、新卷、羽場、相保
川田村	二・一九六	八、〇七二	二、五九二	一、七五五	下川田、上川田、今井、屋形原、岩本
久呂保村	一・七九四	六、四四一	一、八三〇	一、八〇三	森下、川額、椽久保
絲之瀬村	二・〇〇六	五、六五一	一、五七四	一、五二四	絲井、貝野瀬
赤城根村	九・九七〇	五、七六一	一、六〇五	一、四五三	輪組、日影南郷、青木、砂川、多那、石戸新田、根利、生越、小松、柿平、日向南郷
合計	一一四・五〇四	一六、二八八	四三、五九一	四二、〇八六	八五、六七七

佐波郡

町村名	面積	世帯數	人口		大字名 (・符アルハ町 村役場所在地)
			男	女	
伊勢崎町	〇・二四〇 <sup>方里</sup>	四、六〇二	三、九四二	一九四	—
三郷村	〇・五九一	七九二	二、七五二	五三一	波志江、安堀、太田
赤堀村	一・五六九	一、九六三	四、八六三	五八一	西久保、下觸、今井、五目牛、堀下、市場、 野、曲澤、間野谷、香林、西野、磯
東村	一・一六四	一、九八三	五、九三三	七八三	東小保方、西小保方、國定、田部井、上田
殖蓮村	〇・七五〇	一、三一五	三、七六九	二五八	下植木、上植木、八寸
茂呂村	〇・四二一	一、一〇二	三、〇四五	三八九	茂呂、今泉

采女村	〇・七八二	一、二五三	三、一三三	六九三	下淵名、上淵名、伊與久、東新井、木島、 百々
剛志村	〇・四五八	九三〇	二、六三二	八〇三	下武士、保泉、上武士、中鳥、小此木
境町	〇・〇六六	一、一七六	二、七九三	〇四七	境、萩原、東
島村	〇・二九七	三、六六一	〇、八一	二、〇八	—
豊受村	〇・六二六	一、四一四	一、八三四	三八五	馬見塚、東飯島、國領、上蓮沼、長沼、下道寺 下蓮沼、宮塚、大正寺、除ケ
名和村	〇・七五二	一、二三〇	三、三五二	六八三	堀口、中、戸谷塚、柴、北今井、山王道、韭 塚、八斗島、阿彌大寺、下福島
芝根村	〇・五一八	五八一	一、五七〇	一、六七八	川井、下之宮、箱石、沼之上、飯倉、小泉、 後箇、上茂木、下茂木
玉村町	〇・六四二	一、一三二	二、八六八	二、九九五	下新田、福島、南玉、上飯島、上之手、角淵、 上新田、與六分、齋田



町村名	面積	世帯數	人		口計	大字名 (・符アルハ町 村役場所在地)
			男	女		
上陽村	〇・六七九 <sup>方里</sup>	七七二	二八四	二五四	四、八三一	・藤川、山王、東善、中内、西善、飯塚、樋越、上福島
宮郷村	〇・八五〇	一、三七〇	三、九四八	四、一六九	八、一一七	・田中島、田中、西上之宮、宮古、東上之宮、今、連取、宮子
合計	一〇・三九五	二〇、三九五	五、二五九	九、四四四	一、一五、四五六	

新田郡

町村名	面積	世帯數	人		口計	大字名 (・符アルハ町 村役場所在地)
			男	女		
太田町	〇・三二四 <sup>方里</sup>	二、〇七五	二、五八五	一、九三三	一〇、四五二	・太田、大島

九合村	〇・六六三	七九五	二、二〇六	二、二六五	四、四七一	・飯塚、内ヶ島、東矢島、小舞木、新島、東別所、新井、飯田、西矢島
澤野村	〇・七八三	八八六	二、四八一	二、六四三	五、一二四	・福澤、宮澤、牛澤、高林、岩瀬川、下濱田、細谷、米澤、由良、古戸
尾島町	〇・七八一	一、五七四	四、一二九	五、三九五	九、五二四	・龜岡、尾島、阿久津、堀口、岩松、押切、備前島、二ツ小屋、前島、武藏島、前小屋、安養寺、大館
世良田村	〇・九〇七	一、三五二	三、八一四	四、〇七四	七、八八八	・世良田、三ツ木、米岡、上矢島、西今井、小角田、平塚、徳川、出塚、粕川、女塚、境
木崎町	〇・四三五	六四〇	一、六八八	一、八一	三、四九九	・木崎、中江田、下江田、高尾、赤堀
寶泉村	〇・九三五	一、〇七四	三、一三三	一、七九	六、三一二	・由良、西野谷、別所、上田島、下田島、中根藤阿久、脇屋、沖野、脇屋新道
鳥之郷村	〇・四九九	六六七	一、九七七	一、九〇八	三、八八五	・大島、新野、鳥山、鶴生田、長手、太田
強戸村	〇・八七〇	九〇三	二、三五四	二、五二六	四、八八〇	・寺井、成塚、西長岡、菅鹽、強戸、北金井、太田、天良

生品村	一〇九九	九六五二、七二六二、七八九	五、五一五	村田、小金井、市野井、反町、市、脇屋、多、 多村新田、小金、四軒在家
綿打村	〇九四一	九九一、二、七七〇三、〇〇〇	五、七七〇	大根、上江田、上田中、權右衛門、上中、溜 池、大、嘉彌、金井、花香塚、下田中
藪塚本町	一・三二六一	二、一〇二、九九六三、〇二六	六、〇二二	大原、藪塚、山之神、大久保、六千石、寄合
笠懸村	一・二九八一	〇、二〇三、〇九一三、〇八二	六、一七三	鹿、西鹿田、久宮、阿左美
合計	一〇、七五二	四、〇五二、三八、六三三、四〇、八九一	七九、五二四	

山田郡

町村名	面積 方里	世帯數	人		口計	大字名 (符アルハ町 村役場所在地)
			男	女		
梅田村	二・八六七	六六五	一、八七八	二、〇二〇	三、八九八	上久方、淺部、高澤、二渡、山地
川内村	一・八七一	一、〇〇五	二、九五九	三、五一九	六、四七八	須永、山田、東小倉、西小倉、高津戸
福岡村	一・九三七	四九九	一、四七六	一、五四二	三、〇一八	淺原、鹽原、小平、長尾根
大間々町	〇・四三三	一、七二五	四、三二九	四、二七五	八、六〇四	大間々、桐原
相生村	〇・四七四	一、〇〇五	二、七二三	三、四五三	六、一七五	下新田、如來堂、天王、宿、蕪町、 天沼新田
廣澤村	〇・七一一	一、〇〇五	三、二〇六	四、五九七	七、八〇三	廣澤、一本木
毛里田村	一・〇五四	一、四四七	三、九八五	三、九三七	七、九二二	只上、吉澤、丸山、矢田堀、東今泉、古米、 市場、富若、太田
韭川村	〇・四八八	八九一	二、四六二	二、四八二	四、九四四	安良岡、臺之郷、東長岡、東金井、太田、 上小林、石原

町村名	面積	世帯數	人		計	大字名
			男	女		
矢場川村	〇・四四〇 <sup>方里</sup>	六五六	一、七七二	一、八六四	三、六三五	・符アルハ町 村役場所在地 ・矢場、大町、植木野、荒金 <sup>アラカネ</sup>
休泊村	〇・五九八	七五二	一、六〇二	一、二二八	四、二八八	・龍舞、沖之郷、茂木、下小林、八重笠 <sup>モテキ</sup>
合計	一〇・八七三	九、七五〇	三六、九四八	三九、八二七	五六、七六五	

邑樂郡

町村名	面積	世帯數	人		計	大字名
			男	女		
館林町	〇・二七六 <sup>方里</sup>	三、七六五	八、四七〇	九、三三二	一七、八〇二	・符アルハ町 村役場所在地 ・館林、谷越、成島、當郷 <sup>ヤゴエナルシマタウガウ</sup>
郷谷村	〇・四一三	三〇二	九〇四	九二二	一、八二六	・當郷、新當郷、田谷、四ツ谷

大島村	〇・三七九	三九九	一、〇六三	一、二二四	二、二八七	—
西谷田村	〇・七二八	六四三	一、九一六	一、九六三	三、八七九	・除川、西岡、西岡新田、細谷、離、大荷場、大曲 <sup>ヨケガハ</sup>
海老瀬村	〇・五六九	四三九	一、二六五	一、二八六	二、五五一	—
大筒野村	〇・六〇九	六二六	一、七九四	一、八五三	三、六四七	・大高島、下五箇、飯野
伊奈良村	〇・八〇〇	一、一〇二	一、九七〇	三、二五二	六、二二三	・岩田、板倉、粗谷、内藏新田 <sup>ウチクラシンテン</sup>
赤羽村	〇・五九〇	七八七	二、二九一	二、二七八	四、五六九	・羽附、赤生田 <sup>ハイツグアカウダ</sup>
千江田村	〇・四五五	五七七	一、六一三	一、六九二	三、三〇五	・江黒、千津井、江口、田島、斗合田 <sup>セントツイ</sup>
梅島村	〇・三一九	四三〇	一、一六六	一、二五二	二、四一八	・新里、梅原、中谷、南大島 <sup>ニフサト</sup>
佐貫村	〇・四六八	四七二	一、二七八	一、三六一	二、六三九	・須賀、大輪、大輪沼新田、川俣、大佐貫、矢島、入ヶ谷
六郷村	〇・七〇五	九〇五	二、二八九	二、三五二	四、六四〇	・新宿、松原、小桑原、青柳、近藤、堀工 <sup>ホリク</sup>

町村名	面積 <small>方里</small>	世帯數	人		口 計	大 字 名 <small>(符アルハ町 村役場所在地)</small>
			男	女		
三野谷村	〇・三六六	四九三	一、四三一	一、四二七	二、八四〇	カミミヤヤシモミヤシ 上三林、下三林、野邊、入ヶ谷、萱野
富永村	〇・五九五	六三三	一、七〇五	一、七三五	三、四四〇	カミゴカセドイ 上五箇、瀬戸井、萱野、木崎、上中森、下中森、赤岩
永樂村	〇・八二〇	九〇〇	二、四四五	二、五六三	五、〇〇八	赤岩、福島、舞木、鍋谷、新福寺
大川村	〇・七七六	八一六	二、二七九	二、三五九	四、六三八	仙石、吉田、古海、寄木戸、古米、坂田
小泉町	〇・四〇五	八七七	二、三六二	二、二三七	四、四七三	上小泉、下小泉
長柄村	〇・九四一	八二六	二、二〇三	二、三二〇	四、五二三	狸塚、篠塚、赤堀
高島村	〇・四〇八	五二九	一、三六七	一、五三一	二、八九八	藤川、秋妻、石打
中野村	〇・六四七	八八一	二、二五一	二、二七八	四、五二九	中野、鶉、鶉新田、光善寺
多々良村	〇・八三七	一、〇八四	二、八八四	二、九四七	五、八三一	高根、成島、木戸、日回、谷越

渡瀬村	〇・四五二	五一二	一、四三〇	一、四九二	二、九二二	アシツギシモサガハタ 足次、下早川田、傍示塚、上早川田 大新田、岡野、新當郷
合 計	一一・四五七	一七、九九六	四七、二三三	四九、五五五	九六、七八七	

4865  
6



昭和十一年八月二十五日印刷  
昭和十一年八月二十八日發行

群馬縣總務部統計課

印刷者

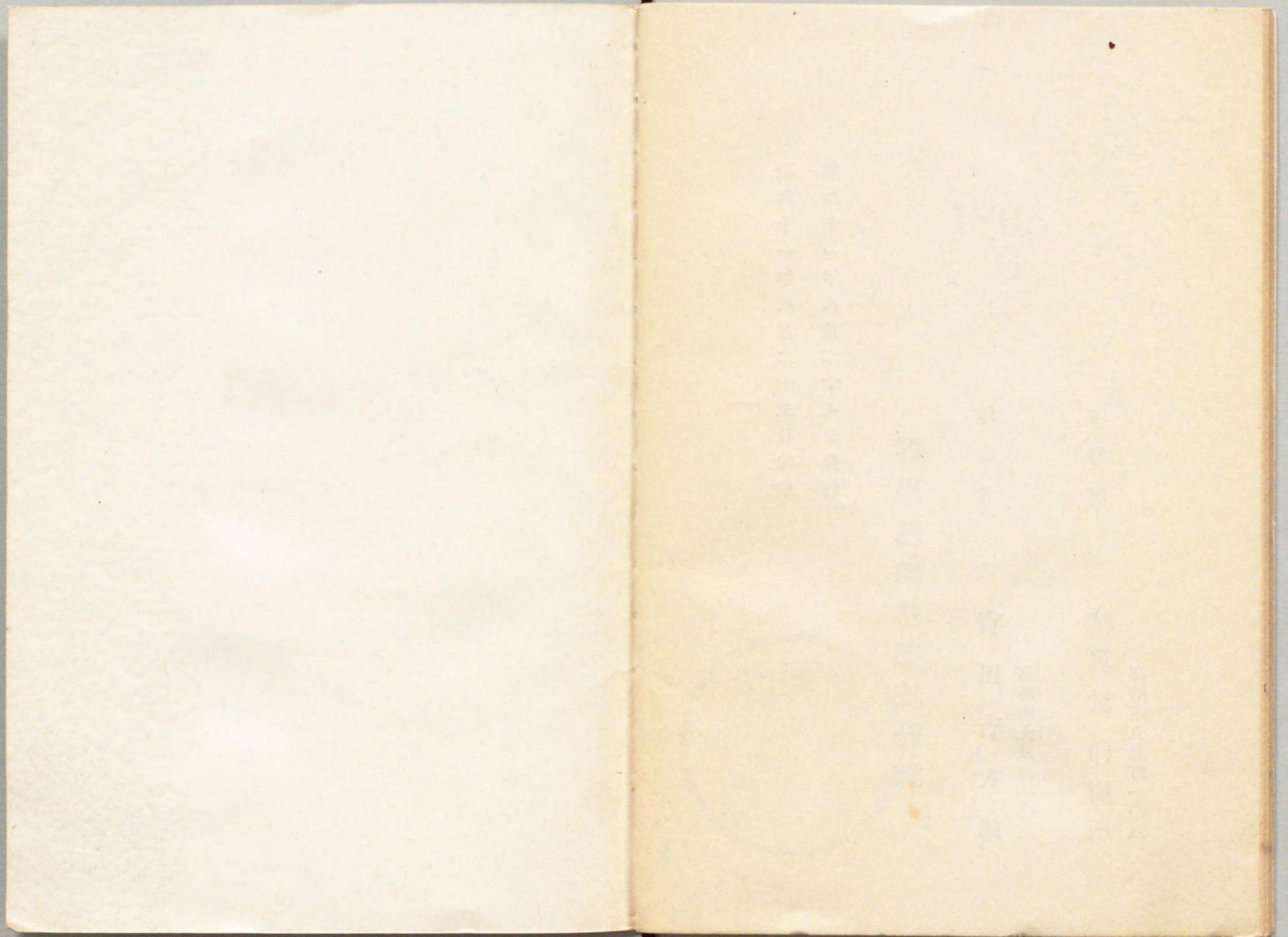
吉田吉次郎

高崎市九藏町一〇三

印刷所

精眞社印刷所

高崎市九藏町一〇三



4865

6