

838  
10

宦途必携

卷之五



838  
14  
10

宦途必携

會計部  
卷之五  
金銀  
出納附金銀借四  
權幣附證券十七

27.10.31



外史局編纂

# 宦途必携

明治壬申二月新刊

朝氏

宦途必携卷之五

會計部

金銀

○戊辰閏四月

金銀量目比較

百兩二村目方

慶長 金小判四百七十六枚

武藏 金判二百五十枚

乾字 金判四百七十七枚

元祿 金判四百七十七枚

享保 金判四百七十六枚

百兩并此通貨

九百五兩一分二朱換

右同斷

四百七十五兩二分

六百三十五兩

九百三兩一分

寶山文庫



宦途必携卷之五

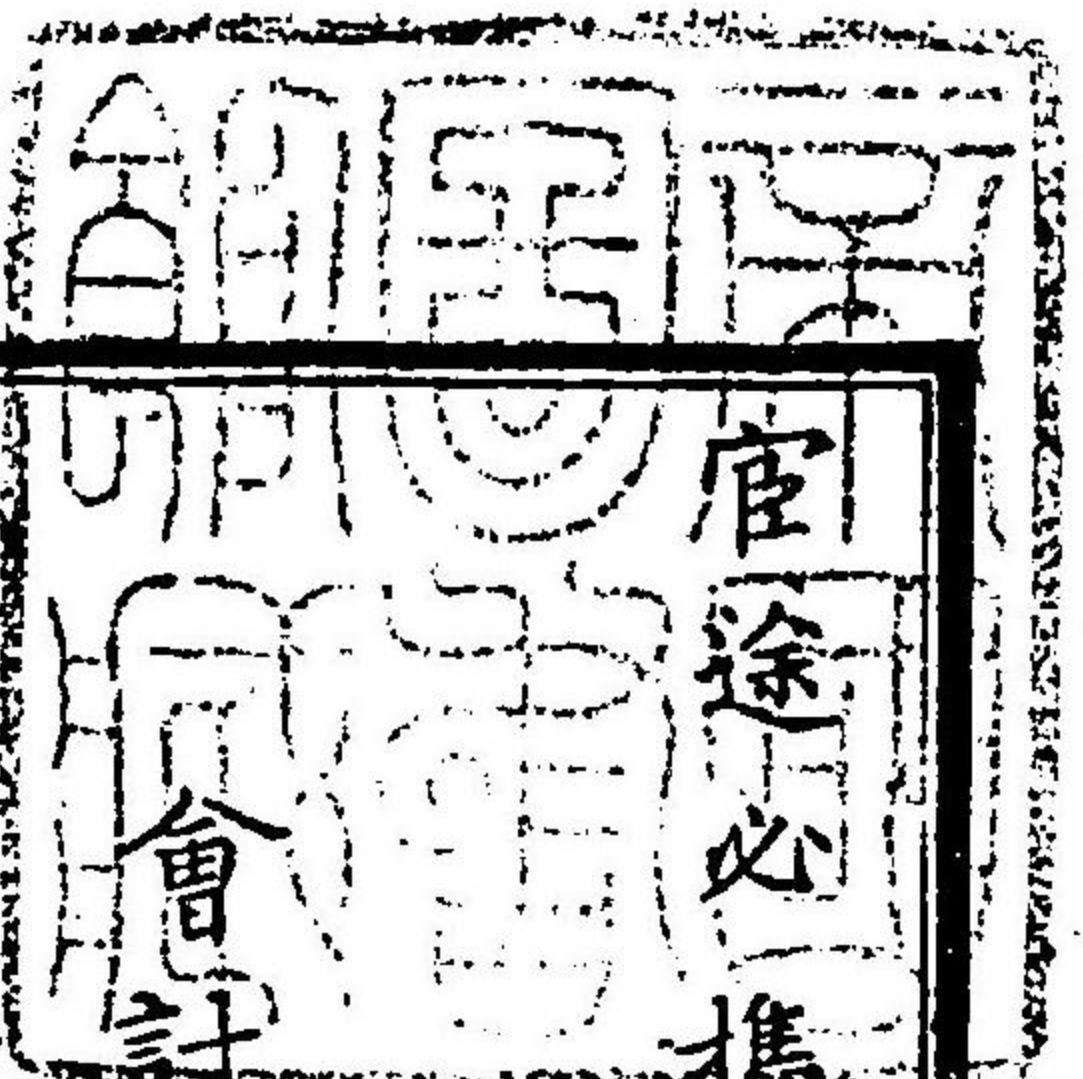


外史局編纂

# 宦途必携

明治壬申三月新刊

信輔氏寄贈



宦途必携卷之五

會計部

金銀

○戊辰閏四月

金銀量目比較

百兩三付目方  
 慶長金一判四百七十六枚  
 武藏判金二判二百五十枚  
 乾字金一判四百七十七枚  
 元祿金一判四百七十七枚  
 享保金一判四百七十六枚

百兩付此通貨  
 九百五兩一分二朱換  
 右同斷  
 四百七十五兩二分  
 六百三十五兩一分  
 九百五兩一分

曹山文庫



宦途必携卷之五



古文金 三百五十匁  
 真字二分判 五百五十匁  
 文政金 一分判 三百五十匁  
 一朱金 七百匁  
 草字二分判 三百五十匁  
 古二朱金 同  
 五兩判 百八十匁  
 保字二分判 三百匁  
 正字判 同 二百四十匁  
 安政二分判 同 三百匁  
 元祿大判 同 四百四十匁  
 享保大判 同  
 慶長大判 同  
 新大判 三十匁  
 大政御一新二付字内貨幣ノ定價御吟味ノ上古  
 今通用金銀等別紙ノ通リ被 仰出候間未々迄

不洩様可相觸者也  
 兼テ古金銀歩増ノ儀御布告有之候處取引不  
 融通ノ趣ニ相聞候ニ付左ノ分今般引替被  
 仰出候

元文字金	百兩ニ付	引替	金四百九十兩
真字二分判	同	同	四百二十七兩
文政金	同	同	二百一十兩
一朱金	同	同	三百七十九兩
草字二分判	同	同	二百四十九兩
古二朱金	同	同	三百一十兩
五兩判	同	同	三百六十八兩
天保金	同	同	二百九十五兩
正字金	同	同	二百九十九兩
安政金	同	同	同
慶長銀量二貫目	同	同	代金八十九兩

官定心書天...



- 元祿銀一貫目 代金七十一兩三朱
- 寶永銀同 代金五十五兩
- 永字銀同 代金四十四兩二分
- 三寶銀同 代金三十五兩一分
- 銘元文文字銀同 代金五兩
- 草文字銀同 代金三十九兩三分
- 保字銀同 代金三兩二分三朱
- 政字銀同 代金一兩二分三朱

右ノ品所持罷在候者金銀兩局并ニ商法會所  
 一引替差出可申候尤古金銀差出候日限ヨリ  
 日數廿五日過代リ金ノ儀定價ノ内書面ノ吹  
 元諸雜用ヲ引被渡下候間銘々不貯置引替差  
 出可申候

○戊辰五月丁銀豆板銀通用停止御布告  
 一今般貨幣定價御取調ノ上丁銀豆板銀之儀通  
 用停止被ニ仰出候間是迄銀名ヲ以テ貸借有  
 之候向ハ其引取致シ候節ノ年月日ノ相場ニ  
 ヲリテ金錢仕切ニ相改可申候  
 一舊来ノ丁銀豆板銀共所持ノ者ハ近日御改製  
 ノ新金錢ヲ以テ御買上相成候間追々其筋ヨ  
 リ會計官貨幣司へ可申出者ナリ  
 ○己巳三月十二日御布告



一通用停止ノ銀目ヲ以テ金銀ノ價ヲ定候理ハ  
無之筈ニ候處下方ニ於テ私ニ金錢ノ相場ヲ  
立候哉ニ相聞如何ノ事ニ付爾來右等ノ儀一  
切無之様堅ク可相心得候事

○辛未正月廿五日御布告

一銀臺質金引換期限相過候ニ付テハ自今諸上  
納金其外貨幣改所ハ差出候節質金ノ分ハ都  
テ從前ノ通斷截ノ上可被戾筈ノ處△形極印  
ヲ打下ケ渡候ニ付以來質金部類ハ金銀混合

ノ地金ニ候間造幣開察ノ後ハ為吹替持參可  
為勝手事

○辛未七月十三日府藩縣ハ御布告

一此度新貨幣御發行相成候ニ付テハ各管内ハ  
御主意ノ趣萬ト貫徹致シ異說流言等ニ誤惑  
不致様無洩說諭可致候依テ此程頒布相成候  
新貨幣條例猶又御渡相成候事

但不足ノ分ハ書肆ヨリ買上ケ管内普ク配  
達可致候事



新貨幣例目

一 新貨幣ノ稱呼ハ圓ヲ以テ起票トシ其多寡ヲ  
 論セス都テ圓ノ原稱ニ數字ヲ加ヘテ之ヲ計  
 算スヘシ但シ一圓以下ハ錢一圓ノ一厘ハ一錢  
 一今トヲ以テ少數ノ計算ニ用フヘシ  
 一 算則ハ都テ十進一位ノ法ヲ用ヒ一厘十ヲ合  
 シテ一錢トシ一錢十ヲ併セテ十錢トイヒ十  
 錢即チ百錢十ヲ以テ一圓トス一圓ヨリ上十百千  
 萬ニ至ルトイフハ皆十數ヲ合シテ一位ヲ



進ム其他半錢五錢五十錢五圓ノ如キハ十數  
 ヲ半割シ二十錢二圓二十圓ノ如キモ亦一十  
 ノ數ヲ倍スルヤテニシテ圓ヨリ軌範ノ外ニ  
 出ス

一 厘ヨリ以下ハ別ニ鑄造ノ貨幣ナシト雖モ若  
 シ計算ヲ要スレハ毛絲忽微纖ヲ以テ微以ノ  
 數ヲ算スヘシ又萬ヨリ以上八十萬百萬千萬  
 ニ至リ千萬十即チ萬ヤヲ以テ一億トシ大數  
 ノ計算ヲ為スヘシ











一厘	三九五六五二ミリグラム	〇、五七九七一
一分	三七五六五二ミリグラム	五、七九七一
一錢	三七五六五二ミリグラム	五七、九七一
十錢	三七五六五二ミリグラム	五七九、七一
百錢	三七五六五二ミリグラム	五七九七、一
一貫目	三七五六五二ミリグラム	五七九七、一
一グレイニハ	凡一厘七毛二線五忽	但一グレイニハ 六十四ミリグラム
一オンスハ	凡八分二分八厘	但一オンスハ 四百八十グレイン

一 本位新貨幣ト外國貨幣ト 價格ハ其國ノ制定ニヨリテ各小差違アリト雖且暫ラク英佛米三國ノ貨幣實價ノ品量ヲ較計スレハ左ノ略表ノ通ナルヘシ

貨幣全	量差	配	合分	量一差
-----	----	---	----	-----

新貨十圓	二百半七グレイニ	④	十令中 純金九二	二百半七グレイニ	英貨より多キ
英貨十圓	二百半七グレイニ	④	十令中 純金九二	二百半七グレイニ	英貨より多キ
佛貨十圓	二百半七グレイニ	④	十令中 純金九二	二百半七グレイニ	英貨より多キ
米貨十圓	二百半七グレイニ	④	十令中 純金九二	二百半七グレイニ	英貨より多キ

新貨幣通用制限

一 本位金貨幣 即二十圓十圓ノ中一圓金ヲ以テ原貨ト定メ各種トモ何レノ拂方ニセ之ヲ用ヒ其高ニ制限アルヲナシ

本位トハ貨幣ノ主本ニシテ他ノ準據トナルモノナリ故ニ通用ノ際ニ制限ヲ立ルヲ



要セス尤モ一圓金ヲ以テ本位中、原貨ト  
 定ムルトハ就中一圓金ヲ以テ本位ノ基本  
 ヲ定メ他ノ四種ノ金貨モ都テ標準ヲ一圓  
 金ニ取レハナリ

一定位ノ銀貨幣 錢即五錢二十  
 品ニシテ其一種又ハ數種ヲ併セ用フルトモ  
 一口ノ拂方ニ十圓ノ高ヲ限ル可シ

銅貨 錢即一錢半  
 一厘ハ都テ一口ノ拂方ニ一圓ノ高  
 ヲ限リ用ユベシ

一定位トハ本位貨幣ノ補助ニシテ制度ニヨリ  
 テ其價位ヲ定メテ融通ヲ資クルモノナリ故  
 ニ通用ノ際コレカ制限ヲ設ケテ交通ノ定規トス

一各開港場貿易便利ノ為メ當分ノ内中外人民  
 ノ望ニ應シ一圓ノ銀貨ヲ鑄造シ之ヲ貿易銀  
 ト為シテ通商ノ流通ヲ資ク可シ

一此一圓銀ハ全ク各開港場輸出入物品其他外  
 國人ヨリ納ムル諸税及日本人外國人ト通商  
 ノ取引ニ用フルノミニニシテ内地ノ諸税約方



等公ハル拂方ニ用スベカラザルハ勿論其他  
 一 一般ノ通用ヲ得ルヘレサレトモ私ノ取引  
 ニ付相對ノ示談ヲ以テ受取渡シイタス分ハ  
 何レノ地ニテモ勝手次第タルヘシ  
 一 各開港場諸稅受取方ニ付一圓銀ト本位金貨  
 トノ價格比較ハ當分銀貨百圓ニ付本位金貨  
 百〇一圓ノ割合タルヘシ  
 一 通用制限ハ元來貨幣ニ原本ト補助トノ別ア  
 ル所以ノ理ニ基キテ制定セシモノナレハ人

々取引ノ節右ノ制限ニ照準シモシ是ニ越レ  
 ハ誰ニテモ請取渡ヲ拒ムノ道理有ヘシサレ  
 氏私ノ取引ニ付便宜ノタメ對談ヲ以テ請取  
 渡イタシ候儀ハ全ク相互ノ都合ニ從フ筈ナ  
 レハ右制限ニ不拘勝手次第ニ交通イタシ不  
 苦候事  
 辛未五月  
 ○ 大藏省  
 一 通用貨幣ノ儀從來政府ハ引揚吹替致來候處

宣統元年五月

十



今般普通ノ公理ニ被為基公平ノ御所置ヲ以テ來辛未六月十六日ヨリ大坂造幣寮ニ於テ左ノ規則ノ通中外人民ノ望ニ應シ金銀地金并古金銀又ハ外國貨幣等ニ至ルマテ其名目ニカ、ハラス都テ實價ニ比較改鑄シ貨幣相渡可申事

新貨幣品位量目表

本位金貨十二圓

裏 表

徑曲一吋一分五厘七毛

量目 日本八分七厘三毛五七  
西洋五百十四レイン四一

性合 金九銅一

造幣規則

第一條

一 造幣寮地金局ハ來ル六月十六日即西洋千八百七十一年第八月二日ヨリ左ニ掲載スル休日ヲ除クノ外毎日朝第十字ヨリ午後第一字マテ地金受取ノタメ之ヲ開ラクヘシ



休暇表

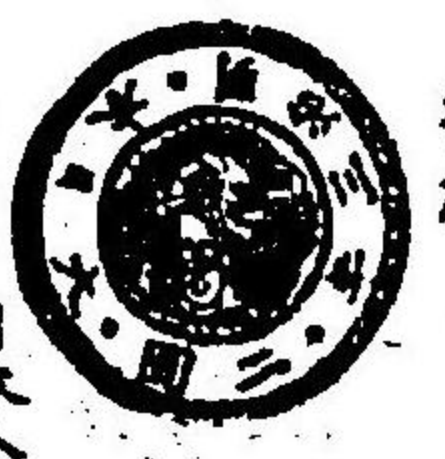


每日曜日	正月三日ヨリ	正月七日	正月十五日
三月三日	五月五日	七月七日	七月十五日
九月九日	九月廿二日	十二月廿二日	

第二條




一 萬一非常ノ變事ニヨリテ造幣ヲ休ムコトアラハ勿論地金受取方ヲ断ルヘシ  
但此場合ニ於テハ速ニ其由ヲ布告スヘシ



圓十同	圓五同
<p>徑九分七厘一毛 裏面同上 以下准之</p>  <p>量目 日本銀貨三厘六毛 西洋銀貨七厘三毛 性合 金九銅一</p>	<p>徑八七分八厘七毛</p>  <p>量目 日本銀貨三厘六毛 西洋銀貨七厘三毛 性合 金九銅一</p>
<p><b>第三條</b> 一 品位并價格トモ詳明ナル金地金并外國金貨幣ハ百五十オンストロイ九百以上ノ高ナラハ地金局長即チ造幣權頭直ニテ受取ルヘシ</p> <p><b>第四條</b> 一 品位并價格ハ詳明ナル銀地金并日本或ハ外國銀貨幣ハ二千オンストロイ九百以上ノ高ナラハ之ヲ受取り造幣規則ニ從テ本位金貨ヲ以テ拂ヒ渡スヘシ尤右地金持多ク者一圓銀ヲ望ムトキハ造幣寮ノ都合ニヨリテ之ヲ渡スヘシ</p> <p>銀地金ノ代リハ當分ノ内純銀十六ニ純金一ノ割合ヲ以テ拂フヘシ</p> <p><b>第五條</b> 一 品位并價格ハ詳明ナラザル金或ハ銀地金并外國金銀貨幣ハ假令受取置試驗溶解ノ上分析シテ其品位ト價格ト</p>	

圓二同	圓一同	銀位定
<p>徑五分七厘七毛</p>  <p>量目 日本銀貨八分八厘七毛三四 西洋銀貨一分一厘三四 性合 金九銅一</p>	<p>徑四分四厘六毛</p>  <p>量目 日本銀貨二毛六七 西洋銀貨五分七厘七三 性合 金九銅一</p>	<p>表</p>  <p>徑一寸・四厘</p> <p>以二枚換一圓</p>
<p>ヲ明ニシ造幣適當ノ品ナラハ之ヲ受取ルヘシ</p> <p>但其高金地金ハ第三條銀地金ハ第四條ト同様タルヘシ尤造幣適當ノ品量ハ別ニ造幣寮ニ於テ取究ムル定則ニ從フヘシ</p> <p>本銀ヲ除ク外日本銀貨幣ハ都テ此條例ニ準スヘシ</p> <p><b>第六條</b> 一 右試驗溶解ノ上分析セシ金或ハ銀地金又ハ金銀貨幣造幣不適當ノ品之ヲ當人ニ送却シ試驗溶解并分析ノ手数料ヲ納メシムヘシ</p> <p>試驗溶解并分析ノ手数料ハ造幣寮ニ於テ取究ムル定價ニ從テ納メシムヘシ</p> <p><b>第七條</b> 一 造幣寮ノ便宜ニヨリテハ造幣不適當ナル金或ハ銀地金又ハ金銀貨幣</p>		

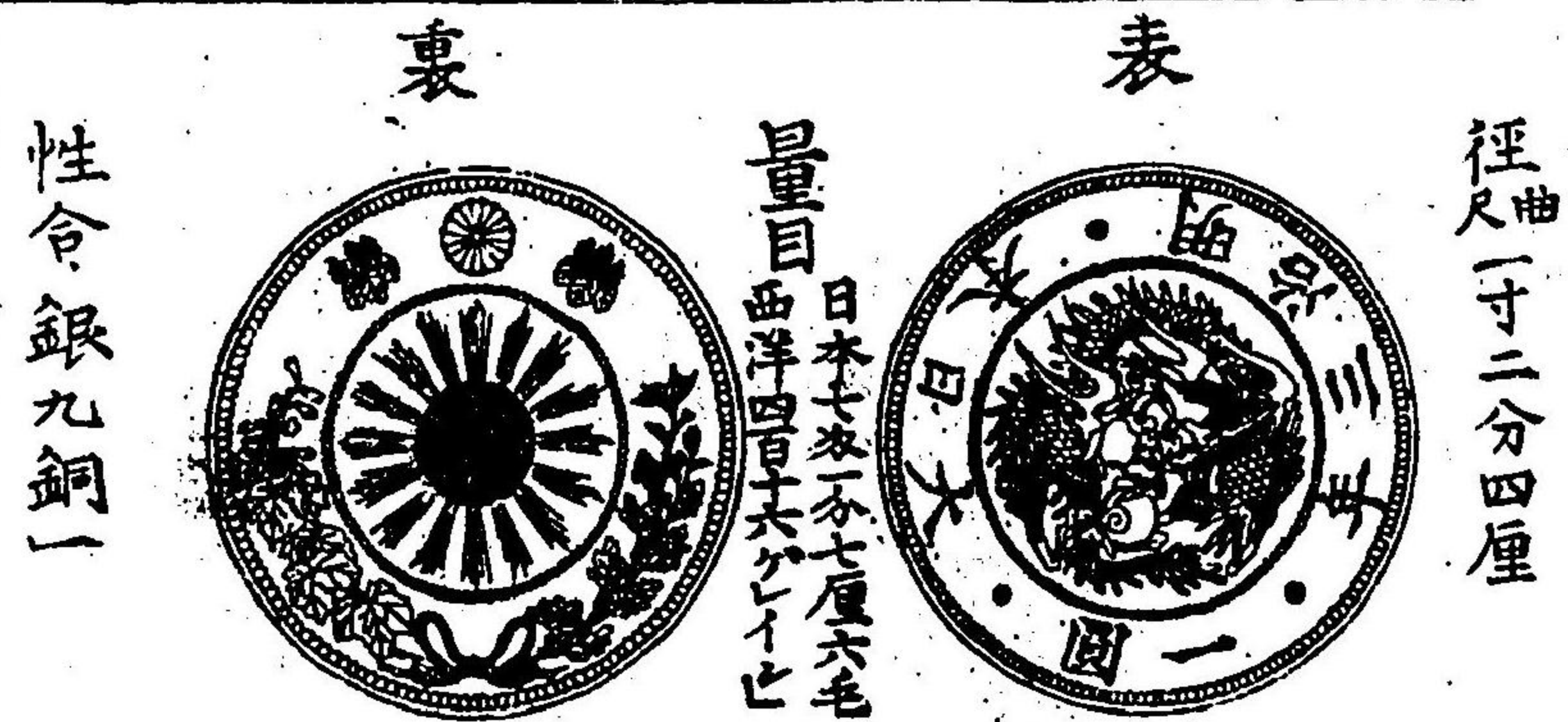


貨十錢		貨十二錢		貨十五錢	
<p>量目 日本六分六厘五毫 西洋一分二厘五毫 性合 銀八銅二</p>  <p>徑 五分八厘 換一圓</p>		<p>量目 日本五分五厘五毫 西洋一分二厘五毫 性合 銀八銅二</p>  <p>徑 七分七厘 換一圓</p>		<p>量目 日本三分二厘九毫五 西洋九分三厘 性合 銀八銅二</p>  <p>徑 七分七厘 換一圓</p>	
<p>ヲ唯精製ノ為メ之ヲ受取ルヲアルヘシ 但其高金地金ハ第三條銀地金ハ第四條 條ト同様タルヘシ尤右精製料ハ造幣寮ニ於テ取究ハル定價ニ從テ納メシムヘシ</p> <p>第八條</p> <p>造幣寮ニ於テ造幣ノ為メ金或ハ銀地金又ハ金銀貨幣請取濟上ハ鑄造手数料ヲ引去リ第四條ニ照準シテ本位金貨又ハ一圓銀ヲ以テ其受取リシヨリ三十日間ニ拂フヘキ令狀ヲ渡スヘシ</p> <p>但右令狀ノ高ハ日本人ハ大阪ニアル御用為替座外國人ハ同所ナル日本政府ノ外國為替方オリエンタルバンク社中ニテ本文日限中ニ拂ク渡スヘシ</p> <p>第九條</p> <p>本位金貨鑄造ノ手数料ハ當分内百ニ付一ナルヘシ</p> <p>第十條</p>					

貨一錢		貨五錢	
<p>量目 日本一分九厘七毫五 西洋一分二厘五毫 性合 銀八銅二</p>  <p>徑 九分 換一圓</p>		<p>量目 日本五分五厘五毫 西洋一分二厘五毫 性合 銀八銅二</p>  <p>徑 五分 換一圓</p>	
<p>一圓銀鑄造ノ手数料ハ當分内百ニ付一ナルヘシ</p> <p>第十一條</p> <p>金銀混合ノ地金ハ在來ニ分金ノ類ハ五百オンセントロイニ四貫百以上ノ高トシテ造幣寮ニ於テ之ヲ鑄リ精製分折ノ上其價ヲ定メテ後全ク之ヲ請取ルヘシ</p> <p>但右精製分折料ノ定方ハ第七條ノ手續通リタルヘシ</p> <p>第十二條</p> <p>磨損セシ本位金貨幣ハ千ニ付五一圓銀ハ千ニ付十ノ手数料ヲ差出ス上其量目丈ノ價ヲ以テ再鑄ノ為メ之ヲ受取ルヘシ</p> <p>第十三條</p> <p>一分銀ハ二十オンセントロイニ百六十五墨西哥トルニハ百オンセントロイニ百八十以上ノ高トシテ再鑄ノ為メ各開港場ニ於テ是</p>			



資易銀一圓



性令銀九銅一

第十四條

一 右受取方神戸横濱ニテハ日本人所持ノ  
 分ハ御用爲替座外國人ハ外國爲替方オ  
 リエタルバンク社中ニ於テ取扱ヒ長寄指  
 館新瀉ハ日本人外國人共同所運上所  
 ニ於テ取扱フヘシ

第十五條

一 大阪ヲ除ク外各開港場ニテ日本及ヒ外國貨  
 幣又ハ金或ハ銀地金ヲ納メ造幣ヲ望ム者  
 ハ定日數ヲ日外往送日數并運賃危難  
 諸員等左略表通リ心得ヘシ

地名	往送日數	運賃危難諸員料
神戸ヨリ大阪迄	二日	百付〇・二五
横濱ヨリ同	十五日	百付一・二五
長寄ヨリ同	十五日	百付一・七五
新瀉ヨリ同	四十五日	百付四・二五
箱館ヨリ同	三十日	百付三・二五

第十六條

同圓一厘

同半錢



ヲ受取ルヘシ尤其他ノ金銀貨幣又  
 ハ金或ハ銀地金ハ試驗溶解ノ上ナラ  
 テハ其品位定難ケレハ大阪造幣寮  
 ニ限リ之ヲ受取ルヘシサレトモ所持人  
 ノ望ニヨリ追テ新貨幣ヲ拂ヒ渡スル  
 異論ナキ爲メ左ノ證書裏面ニ記載  
 ル造幣規則ノ下ヘ承諾ノ旨ヲ認メ自  
 分ノ姓名ヲ手記スレハ各開港場ニテモ  
 之ヲ受取ルヘシ

受取證書雜形

一 金銀地金何斤 此證書裏面ニ造幣規則  
 右ノ高東面ニ記載スル造幣規則ニ從テ造幣  
 ノ爲メ大阪造幣寮ニ送ルヘキ付正ニ送リ  
 但新貨幣渡方ノ儀ハ送テ造幣寮ヨリ申越  
 通リタルヘシ

年号十支月日 所持人名宛 姓名印  
 造而試驗溶解ノ上送幣不適當ノ幣精  
 製ヲ願フ者不取ルニ書面ヲ以テ申置ルヘシ



一此規則實際試驗、上要用ト忍テ廢アレハ何時ニテモ猶改正追加スヘシ  
 但其節ハ速ニ其由ヲ布告スヘシ  
 右之通相定候事  
 明治四年辛未五月  
 大藏省

○辛未十月十三日

一大坂造幣寮ニ於テ既ニ新貨ノ鑄造成大ニ御  
 施行有之候得共夥多ノ古金銀一時ニ改鑄國  
 内一般新貨遍ノ發行難相成候處ニ分判ヲ厭  
 忌シ候ヨリ自然上下ノ不融通ヲ醸シ候ニ付  
 今般為替座三井組へ申付政府在来ノ古金銀

ヲ引當トシテ九高三百萬圓ノ正金引換十圓  
 五圓一圓三種ノ證券ヲ製造シ来ル十五日ヨ  
 リ發行致シ海關稅ヲ除クノ外租稅其他ノ上  
 納物日用公私ノ取引ニ至ル迄總テ正金同様  
 ニ通用セシノ候尤右證券ノ儀ハ新貨鑄造ノ  
 高ニ應シ引揚クヘキ筈ニ候得共若シ差當リ  
 正金引換方望出候モノハ何時ニテモ三井組  
 ニ於テ在来ノ二歩判ヲ以引換遣シ候條諸民  
 一毫ノ疑念ナク従前金札同様互ニ通用致ス







但壹圓ノ高ヲ越レハ是ヲ拒ムノ權アルヘ  
シ尤相互ノ便宜ニ依テ取遣リスル時ハ右  
制限ニ不拘勝手タルベキ旨御布令アリ

楮幣 附證券類

○辛未四月四日府縣へ御達 省略

一 近来各地方ニ於テ商法便利ノ為、追々諸會  
社取設候趣然ル處結社ノ規則モ不<sub>レ</sub>相心得懸  
空ノ見込ヲ以取扱候ヨリ往々訴訟ノ端ヲ開  
キ或ハ融通ノ道ヲ誤リ準備ノ正金モ充實セ  
ズ預リ切手又ハ金券株ノモノ發行シ終ニ破  
産ノ資ト相成候儀モ有<sub>レ</sub>之哉ニ相聞へ不都合  
ノ事ニ候追テ一定ノ商規モ可相立候得共差



向右等ノ所爲無之様各管轄廳ニ於テ委詳取  
調官許無之金券并空名預リ切手等有之候ハ、  
速ニ廢止正金ニ爲引換候様可致事

○辛未六月二十七日御布告

一楮幣ノ儀燒損等ニテ通用差支候分ハ願出次  
第改之上引替可相渡尤年月ヲ經手摺レヨコ  
レ等出来候トモ字形印章相分リ候分ハ通用  
差支無之様可相心得事

○辛未十二月

一維新以來太政官并民部省發行ノ金札製造ノ  
粗ナルニヨリ膺造ヲ謀ル者間々有之且又從  
來舊藩々ニ於テ發行ノ金銀錢札ハ其管轄限  
リ通用ノ儀ニ付一般流通ノ便ヲ失ヒ其弊害  
不少依之今般御多端ノ折柄莫太ノ入費ヲ不  
被爲厭精工ノ新紙幣百圓五十圓二十圓十圓  
五圓二圓壹圓五十錢二十錢十錢五錢ノ各種  
ヲ製造シ來士申年二月十五日ヨリ右各種ノ  
内差向壹圓五十錢二十錢十錢ノ四種ヲ發行



ヤシメ追々製造成功ノ都合ニヨリ従来官藩  
兩様ノ金札ト引換候條厚キ御趣意ヲ體認シ  
無疑念通用可致尤一般引換候都合ハ猶追テ  
相達候儀ニ可有之依テ各種新紙幣相添此段  
相達候事

○辛未十二月

舊藩々製造ノ紙幣當辛未七月十四日ノ相場  
ヲ以追テ御引替可相成旨被仰出候處今般  
舊銅貨ノ品位新貨ニ比較被相定候ニ付テ

各種紙幣ノ儀ニ同様新貨相當ノ定位被相定  
候ニ付大藏省ヨリ可相達候條此旨兼テ可相  
心得事

○辛未十二月十日

一今般造幣寮ニ於テ古金銀預リ證券ヲ發行シ  
之ヲ流融使用セシメ追テ定期ヲ以テ新貨ニ  
交換セシムヘキニ付來ル十二月十五日ヨリ  
古金銀所持ノ者ハ望次第造幣寮へ申立左ノ  
規則ニ準シ地金ヲ納メ證券受取候様可致事



古金銀納入證券渡方規則

第一則

一古金銀又ハ混合ノ地金塊ヲ造幣寮ヘ納メ造幣頭ノ預リ證券ヲ得ント欲スル者ハ地金ヲ持參シテ其趣ヲ出納掛長官ヘ申立ツヘシ

一古金銀又ハ地金塊ノ高ハ成貨ニシテ凡千圓以上タラハ之ヲ受取ルヘシ

但舊貨幣ノ類タラハ既ニ公布セル通貨ニ從ヒ混合ノ地金塊タラハ其純分ノ凡積ヲ

以テ仮ニ其高ヲ見積ルヘシ

一古金銀又ハ地金塊ノ受取方ハ造幣規則第一條ノ日時通りタル可シ尤モ其日ノ受取多寡ハ造幣寮ニ於テ工事ノ都合ニヨリテ之ヲ取極ムヘシ

第二則

一右古金銀又ハ地金塊ハ納人立會ニテ其品類及量目ヲ改メ出納掛長官之ヲ預リ仮受取書ヲ納人ニ渡シ置試験溶解所ニ於テ試験分拆



ヲ為シ其純分ヲ詳明ニシテ後預リ證券ヲ渡  
 スヘキ手續ヲナスヘシ  
 一 試驗溶解并分析ノ時間ハ遅クモ九日ヲ以テ  
 限ルヘシ尤造幣頭承認ノ分析表ヲ添テ其納  
 人へ渡スベシ  
 一 溶解ノ工事ニ於テ若シ量目溶滅スレハ其減  
 分ハ納人ノ受持タルベシ

第三則

一 試驗溶解并分析ノ上其地金ノ品量詳明ナル

ハ出納掛長官ハ其品量ニ應シテ全量ノ中ヨ  
 リ定則ノ試驗分析料、精製料、鑄造料、及證券發  
 行ノ費用ヲ引去リ其殘量ヲ以テ新貨ノ高ヲ  
 算出シ預リ證券渡方ノ令状ヲ認メ之ヲ納人  
 ニ渡シ前ニ渡セシ後受取書ヲ返収スヘシ  
 一 若地金納人右ノ試驗分析ヲ充令トラストシ  
 テ預リ證券ヲ受取ルルヲ望マサレハ其地金  
 ハ溶解ノ儘之ヲ返却シ試驗分析料ノミヲ納  
 メシムヘシ







但シ取引ノ節ハ預リ證券ノ番号ト其取引  
先ノ姓名トヲ互ニ心覺ノ為ニ書留置ク可  
シ

第七則

一此預リ證券ハ發行ノ日ヨリ二十四ヶ月ヲ以  
テ通用ノ定限トシ都テ新貨ヲ以テ之ヲ引替  
ユヘシ尤モ發行ノ日ヨリ六ヶ月以後タラハ  
持參次第何時ニテモ左ノ場所ニ於テ之ヲ新  
貨ニ交換スヘシ

東京 大阪 為替座三井組

東京 大阪 為替方

但シ其節ノ都合ニヨリ横濱神戸ニ在ル為  
替座及西京為替方ニテモ之ヲ引替ユヘシ

第八則

一此預リ證券ハ引替ノ期限即チ發行ノ日ヨリ後  
ハ大藏省へ可差出諸租稅上納金等ニモ無差  
支之ヲ用ユルヲ得ヘシ但海關ノ諸稅ニ

第九則



一此預り證券ヲ質造スル者質造セント謀ル者  
又ハ質造ヲ助クル者又ハ質造ナルヲ知リテ  
通用セシムル者ハ何等ノ人ヲ論セス國法ニ  
從フテ之ヲ嚴科ニ處ス可シ  
右之通規則相定候事

大藏省

出納 並ニ金銀貸借

○辛未正月十八日御布告

一貸金銀利息之儀是迄定制有之候處自今貸借  
雙方之者相對示談ノ上利息取極々貸金證文  
ハ急度書載取引可致然ル上ハ金子貸渡候砌  
前利ニ引落候杯之取引致間敷若相背ニ於テ  
ハ雙方トモ可爲曲事者也

○辛未四月十日御布告 略

一拜借其外年賦上納金等是迄十二月中ニ相納



候處以後ハ其年十一月限り大藏省へ上納可  
致事

但正米ノ儀ハ貢米同時上納ノ事

○辛未五月八日

一府縣管下并諸藩管轄ノ社寺領上知村々貢米  
ノ儀畑方ハ石代田方ハ正米ヲ以テ上納可致  
旨大藏省ヨリ相達置候處田方ノ分石代納ノ  
儀追々申立候向ニ有之ニ付事實正米納難遊  
ノ場所ハ左ノ條件ノ通相心得石代上納可取

計事

一田方貢米ノ分金納相願候向ハ以來東京納ハ  
淺草御藏京都大坂納ハ同所ニ於テ其年十月  
中國柄相當ノ直段ハ各管下從來石代ニ用米  
候市町上米直段ヲ加ヘ平均ヲ以石代上納可  
致事

但平均直段ハ年々大藏省ニ於テ取調ノ上  
相達候間所相場書十一月二日仕立便ヲ以  
至急大藏省へ可差出尤京都大坂納ノ分ハ



同所出張大藏省へ差出可申事

一米金納譯書關東八ヶ國并伊豆國甲斐國八十

一月晦日限其他八十二月廿日限可差出事

但京都大坂納ノ國々ハ同所へ可差出事

一右日限後申立候分ハ御採用無之總テ正米納

ト可心得事

一年限ヲ以地拂閉届置候分ハ廢候事

一國所ニ寄舊米納直段安相場立ノ仕来リ有之

不公平ニ付右様ノ場所ハ萬ト遂吟味改正可

致事

一府藩縣廳ニ於テ米渡ノ定額有之分ハ米納申

付渡方取計可申事

一石代金取立方ノ儀一時ニ相成候テハ自然相

場合ニ差響却テ困難ニ立到可申ニ付初納ニ

納ト實地適宜ノ順序ヲ以取立可成丈年内上

納翌年三月限皆濟可致候事

一米納ハ今皆濟期月ハ從前ノ通タルニ事

一畑方石代相場ノ儀ハ兼テ相達候通相心得年



内皆濟可致事

右之通御定相成候間此旨相達候事

○辛未四月十日

府縣置米金其外請拂ノ儀今般改正

ノ條々

一諸拂方引當置米金及租稅ノ内ヲ以臨時可遣拂分ハ都テ於大藏省其時々切手相渡候間右切手外ノ金穀ハ一切遣拂不相成候尤置米金ノ内ヨリ可遣拂分ハ是迄ノ通可相心得事

但置米ハ一度置金ハ多寡ニ寄兩三度ニ割合初度渡ノ分ハ本文ノ趣ヲ以切手相渡後度渡ノ分租税金皆納ノ上ハ正金可相渡候得共夏成税金等有之向ハ同様切手相渡候間前以可申出尤其年十月ヨリ翌年九月迄ノ諸拂方凡積取調其年九月迄ニ大藏省へ可差出事

一右切手ノ儀ハ租稅皆納ノ節正米金同様納證書ヲ以上納可致尤置米金遣拂残有之候ハ、



一旦相納更ニ置居米金員數ノ切手可相渡候  
間納證書差出切手ト引換可申事

但京坂へ貢納ノ府縣モ本文同様切手ヲ以  
租稅上納ノ節ハ大藏省へ可相納事

一定式置米并臨時諸拂ノタメ置米ノ令共拂方  
ハ現石ヲ以相渡出目米ノ儀ハ別段勘定組可

窺出事

一諸縣常備金ノ儀是迄管轄高當リ算立區々ニ  
付以後石高拾石未滿ヲ拾萬石當リ定數ヲ以

算計シ金壹分未滿ヲ拾第一第二共常備金可  
相立事

一臨時御下ケ金相願候節ハ租稅ノ内或ハ常備  
金ノ内又ハ更ニ御下ケ金等ノ訣願書へ書載  
可差出事

右之適當十月ヨリ改正可致尤未納金等ノ内ヨ  
リ渡方取計候分ハ此節ヨリ切手相渡候間此段  
可相心得事

證文雛形

本紙西ノ内紙



何國村何拜借證文

何府藩縣

證

一 稔何程

何國

何村何村何村  
何類何類何類

拜借

但當于支了乘午支送何年賦壹ヶ年何而返納

右拜借金請取相渡申候尤返納之儀ハ書面割合之通取立相納ノ皆濟之節納手形ヲ以此證文ト引換可申候仍而證書如件

年号干支月日

何府藩縣印

大藏省

官員拜借ノ分モ右ニ照準シ證書認可差出事

○ 辛未四月

一 諸府縣租稅米金凡積書差出方遲延ニ及、其年内總躰ノ目的不相立差支候ニ付當未年ヨリ年々十月晦日限前年ノ租稅納合員數ト本年作柄ノ模様ヲ比較シ凡積別紙離形ノ通相認右日限迄ニ無相違可差出事



用紙美濃紙

整八寸

千支租税几錢

一 米何萬何十何百何拾石程  
金何萬何十何百何拾兩程

何

縣府

兼貼

殘  
金米

內  
金米

○辛未六月五日府縣工御達

一府縣管下救荒夫食種糶具外正米ニテ貸下候儀ハ自今相止前月中寂寄市相場上中下平均

直段ヲ以テ石代ニテ相渡右金高ヲ以テ返納取計是迄正米ニテ貸渡有之令ハ年々返納ノ節ノ相場ヲ以テ右同様平均石代ニテ取立上納可致事

但米穀不足ノ土地石代貸下ノ儀事實是支候節ハ管轄廳ニ於テ世話致シ不都合無之様可取計事

○辛未十月十四日御布告

一各縣ヨリ差出候上納金並ニ囚人泊宿ニ於テ



取計方ノ儀云戴十刑法ノ條

○辛未十月廿三日御布告

一廢藩ニ付諸事追々御取調中ニ候處舊藩負債ノ證券ヲ以テ互ニ致典賣候者有之趣右ハ堅ク被指止候條各地方官ニ於テ相心得此度取締可致事

○辛未十一月四日諸縣へ御達

一各縣石高拜借金年割上納ノ分金札ヲ以テ可相納筭ノ處當年ヨリハ都合ニ寄リ正金又ハ

方今御發行ノ正金引換新札等ヲ以テ上納致候共不苦候事

○辛未十二月四日御布告

一諸府縣ヨリ致上達候貢租金等於東京竊ニ各種ノ貨幣ト引換候向有之趣相聞如何ノ事ニ候畢竟右様不都合ノ取計致シ候ヨリ下方疑惑ヲ生シ各種ノ貨幣ニ差等ヲ建自ラ融通ノ差響ニモ相成候條已来屹度右様ノ取扱致間敷總テ下方上納ノ儘上達可致若萬一心得違



838  
14  
10

# 官版

不許翻刻

御用御書物師

北畠茂兵衛  
山中市兵衛  
村上勘兵衛

官送必書卷之五  
向有之ニ於テハ嚴重ノ御沙汰可有之候  
條此旨相達候事

官送必書卷之五

(三一)



838  
10



