

412  
42

新  
國  
有  
馬  
種  
圖  
譜

第  
壹  
集

0 1 2 3 4 5 6 7 8 9 10 11 12 13 14 15

412-42

主馬頭陸軍中將益谷閣下覽

神海陸

系珠



大正七年六月

軍中

大正  
7. 6. 17  
内交

馬政長官陸軍中將淺川閣下 賀辭

轉來

政靖生



獸醫學博士須藤閣下贊辭

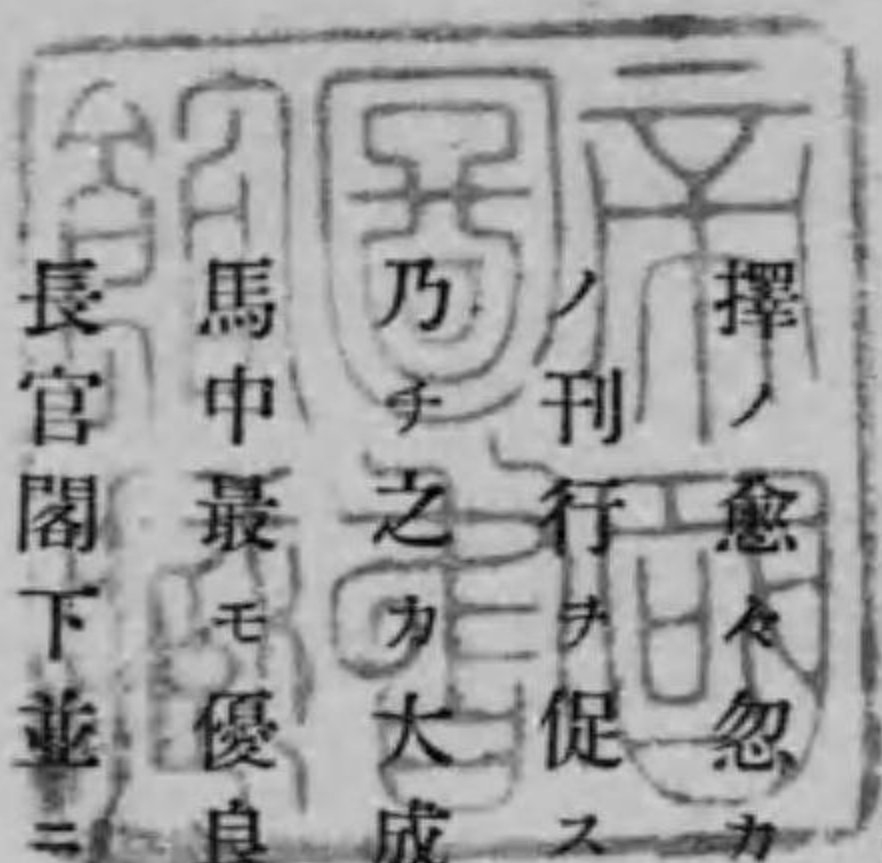
其驥  
北翼  
無

匹  
儔

須藤義衛門

自序

帝國馬政ノ方針既ニ確立シ産馬改良ノ事業ハ駸々乎トシテ進展シ  
民間亦競フテ範ヲ此ニ採リ胤ヲ之ニ仰キ孜々トシテ經營努力シ今  
ヤ其ノ効果大ニ見ルヘキモノアリト雖トモ此國防上永遠ノ大業ヲ  
成就スルニ於テ苟シクモ些ノ誤執ナカラムコトヲ期セントセハ馬  
種選擇ノ如キハ最も重要ノ問題ニシテ萬一撰用ノ當ヲ失セムカ積  
年ノ苦心モ巨額ノ投資モ一朝ニシテ水泡ニ歸セサルヲ保セサルナ  
リ



時ナル哉曠古歐洲ノ大戰勃發シ益々馬匹ノ用途ヲ擴張シ馬種ノ優  
劣ヲ示シ用途ノ適否ヲ明カナラシムル等絶好ノ教訓ヲ與ヘ馬種選  
擇ノ愈々忽カセニスヘカラサルヲ知ルニ及ンテ完全ナル馬種圖譜  
ノ刊行ヲ促スコト甚々切ナルモノアリ不肖多年大方ノ囑望ヲ蒙リ  
乃チ之ヲ大成ヲ企テ昨秋國立ノ各種馬牧場及各種馬所ニ遊ヒ種牡  
馬中最モ優良ナルモノノ指定ヲ請ヒ之ヲ寫生採集シテ親シク馬政  
長官閣下並ニ斯道ノ諸先生ノ内覽ニ供シ幸ニ過分ノ贊辭ヲ得タル  
ヲ以テ茲ニ乘輓及重輓ノ三種ニ分類シテ二十有五種ヲ登版シ題シ  
テ國有馬種圖譜ト名ケ先ツ第一輯ニ編成シテ以テ大方積日ノ需ニ  
應シ聊カ馬種比較研究ノ資料ニ供セントス  
卷中圖樣ヲ以テ其ノ用途ヲ示シ又馬種ニ輕重二様アルモノハ之ヲ  
一圖ニ現ハシ且馬匹名簿ヲ添ヘ座シナカラニシテ國有ノ良種馬ヲ  
閱覽スルノ便宜ヲ提供センコトヲ期セリ  
本譜ノ發行ニ際シ各閣下並ニ諸先生ヨリ贊辭ヲ與ヘラレ或ハ高見  
ヲ教示シ又ハ校閱ヲ賜ハリタルハ著者望外ノ光榮ニシテ感激措ク  
能ハサル所ナリ謹テ感謝ノ意ヲ表ス

大正七年六月

駿堂 根岸 鍊 吉識

# 目次

種類	乗馬ノ部	馬名
1	アラブ	コハイラン、ラシード一ノ四
2	同	オーバーヤン、五―六
3	サラブレッド	ダイヤモンド、ウエチンク
4	同	ラシカツター
5	同	ビユア、クリスタル
6	アンゲロアラブ	カカオ
7	ギドラン	ギドラン、四二―一五
8	ハンター	ブライト
9	サツドルホールズ	ハイランド
10	オルローアロストブチン	フレモン
11	トラケーネン	エタード、プロインド
12	ハンノーヴァ	ホノリンス
輓馬ノ部		
13	アンゲロノルマン	チユモンエス
14	ノニユース	カルバード
15	ハクニー	コルネルアス
16	オルデンフルツク	ポトホー
17	オルローフトロツター	ベター、ボウニー
18	米國トロツター	ウエルス、ストノツクス
19	フリオゾー	ルベルト、四
20	ノーススター	ノーススター、八ノ一五
重輓馬ノ部		
21	アラバンソソ	ジャルー
22	ベルシユロン	カスバラン
23	クライデステール	ローヤル、ハイネス
24	シャイヤー	ビオニール
25	サツフォルク	オーマン

(備考 馬匹ノ年齢ハ凡テ寫生當時ノ名簿ニ因ル)

帝國圖書館藏



帝國圖書館藏



1

號四ノードーシラ、ンライハコ

(用乘 種血純) 産利牙何 分五寸九尺四 才九 毛鹿 種ブラア  
 養繁場牧馬種羽奥入檢年四正大 ヌーザガ、五一 母 ドーシラ、ンライハコ 父 純血

重輓馬ノ部

21 フラハンソン  
 22 ヘルシユロン  
 23 クライテステール  
 24 シヤイヤー  
 25 サツフォルク

シヤールー  
 カスハラ  
 ローヤル、ハイネス  
 ビオニール  
 オーマン

(備考 馬匹ノ年齢ハ凡テ寫生當時ノ名簿ニ因ル)



2

號六ノ五ンヤーバーオ

(用乘 種血純) 産利牙何 分五寸九尺四 才十 毛栗 種アラア  
 養策揚牧馬種羽奥入輪年四十四治明 五一、ンラズガ 母 五、ンヤーバーオ 父 統血



帝國圖書館藏



3

號クンチエウ、ドンモヤイダ

(用乗 種血純) 産利吉英 寸四尺五 才三十 毛鹿 種ドゥレブラサ  
茨鷲場牧馬種羽奥入輪年四正大 クツロドエウ 母 - リビエウ、ドンモヤイダ 父 純血

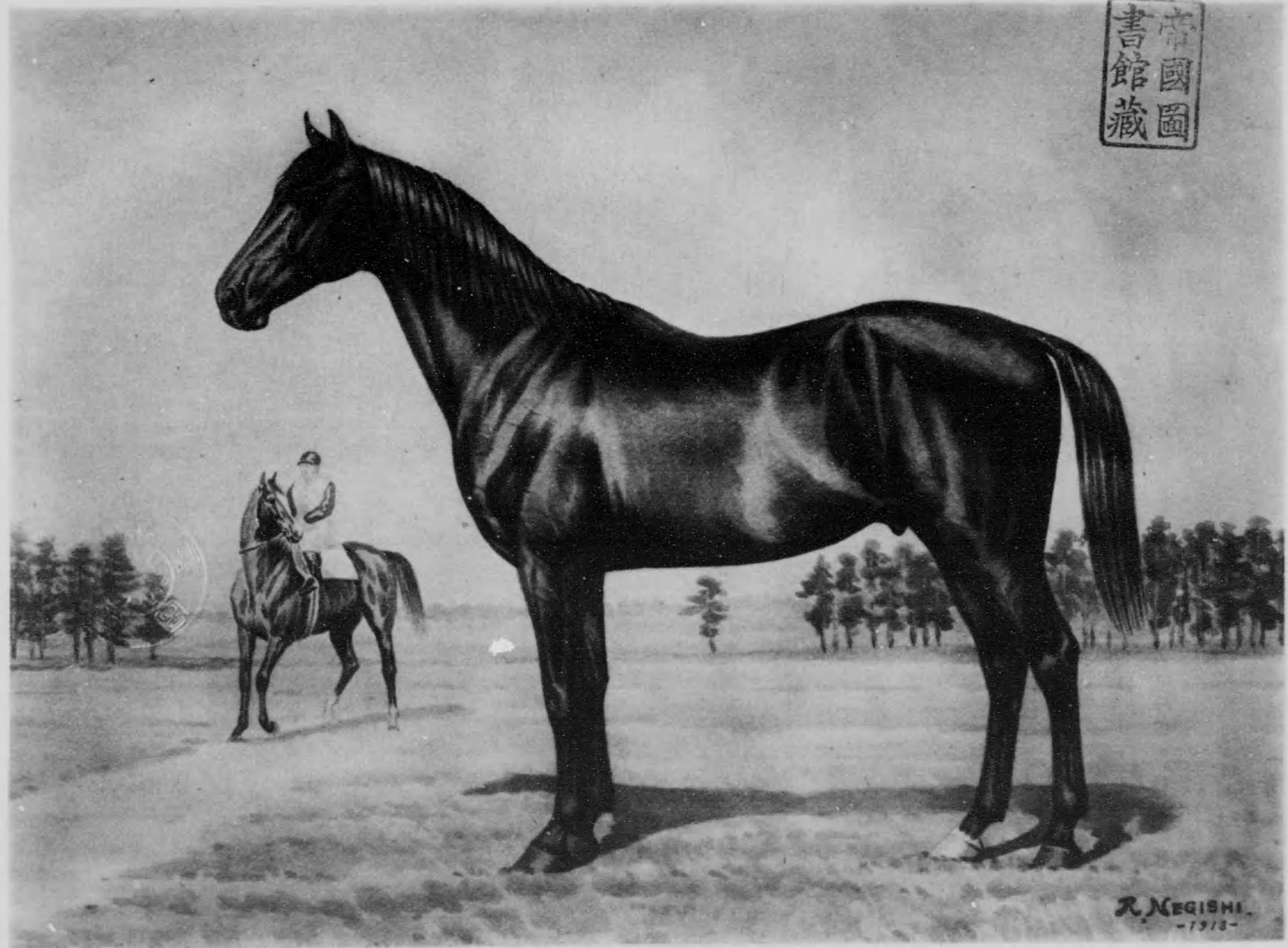


4

號一タツカシツラ

(用乗種血純) 産利吉英 分七寸三尺五 才三十 毛鹿種ドツレアラサ  
 榮繁場牧馬種羽奥入輪年三十四治明 シトスブーカ 母 シモシアバ 父 競血

帝國圖書館藏



5

號ルタスリク、アユビ

(用乗 種血純) 産利古英 分七寸二尺五 才六十 毛鹿黒 種ドツレアラサ  
美繁場牧馬種羽奥入輪年十四治明 シーアヒフ 母 スラグンシイア 父 純血

帝國圖書館藏



6

カカオ號

(用乘 種血純) 産西蘭佛 寸一尺五 才五十 毛栗 種アラアロアニア  
養繁所馬種手岩入輪年五十三治明 スーユギラウク (ラサ)母 ンサツアルエ (ラア)父 純血

帝國圖書館藏



7

號五ノニ四ンラドギ

(用乘 種血牛) 産利牙何 分五寸二尺五 才五十 毛栗 種ンラドギ  
養製場牧馬種高日入輸年九十三治明 ンラドギ、ニラトボ 母 二四、ンラドギ 父 統血



8

號 ト イ ラ ブ

(用乘 種血半) 産利古英 寸三尺五 才八 毛鹿 種-タンハ

帝國圖書館藏

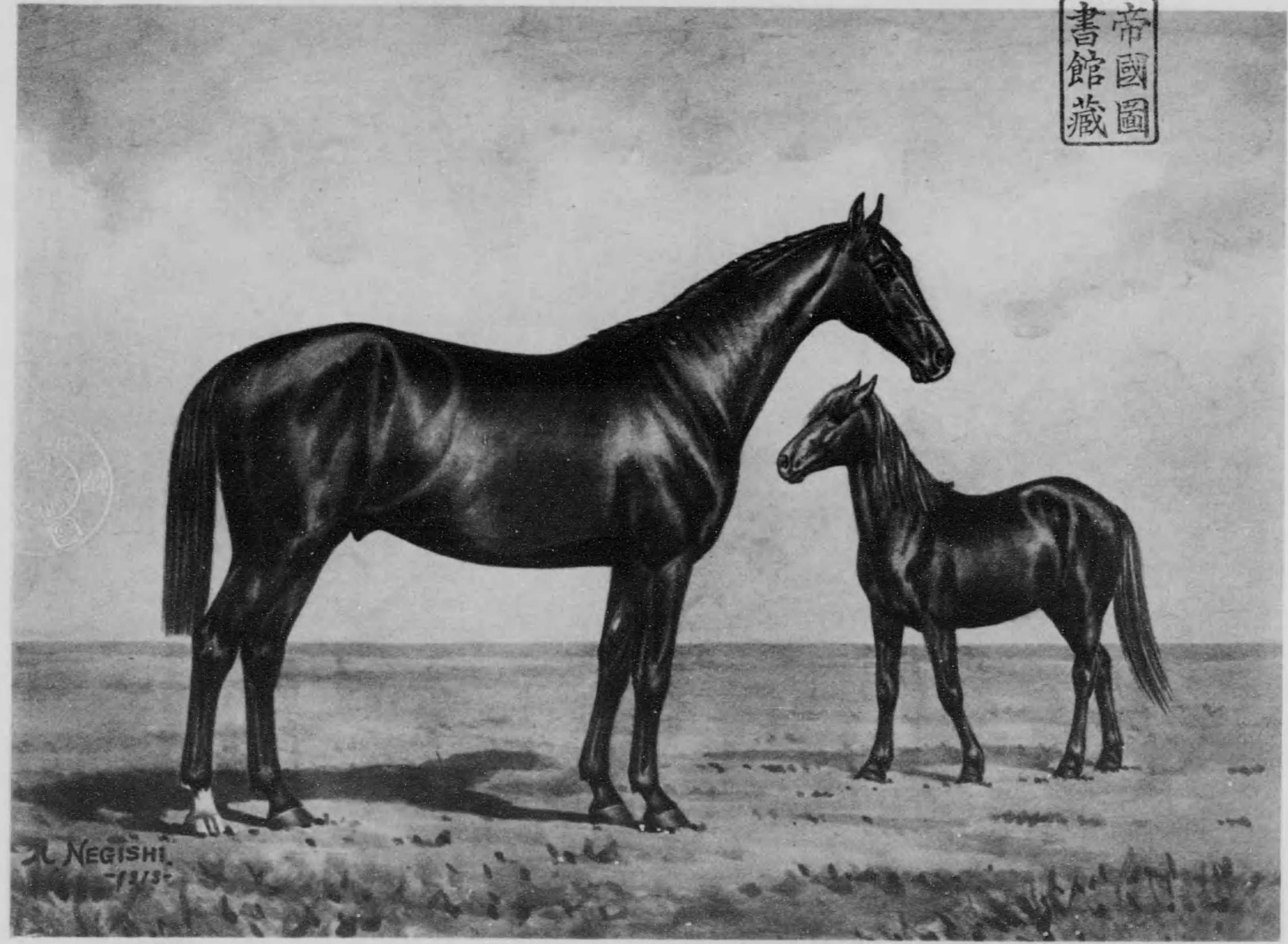


9

號 ド ン ラ イ ハ

(用乘 種血半) 産國衆台米北 寸四尺五 才六十 毛鹿黒 種スーホルドツサ  
養繁所馬種島福入輸年八十三治明

帝國圖書館藏



10

號 ン モ レ フ

(馬 クウサコ)

(用乘 種血半) 産場牧料御冠新 分二寸三尺五 オ八 毛栗 種ラブトロ、フーロルオ  
養繋所馬種部萬長所入年二正大 ラドエフ (ロオ)母 アーモアイレブ (ラサ)父 統血



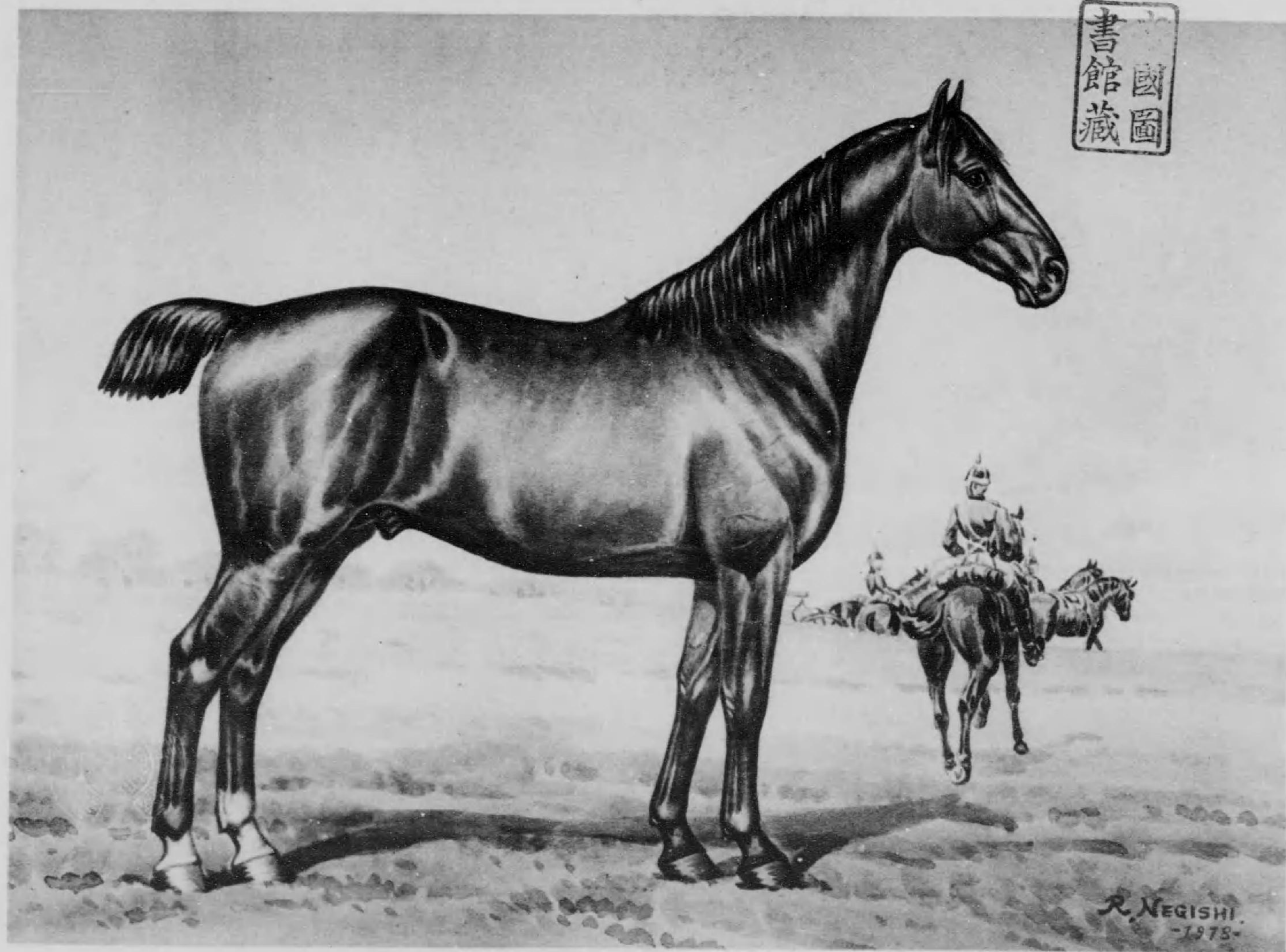
帝國圖書館藏



11

號ドンイロブドータエ

(用乘 種血半) 産西魯普東 分五寸三尺五 オ一十 毛青 種ンネークラト  
美繁場牧料御冠新

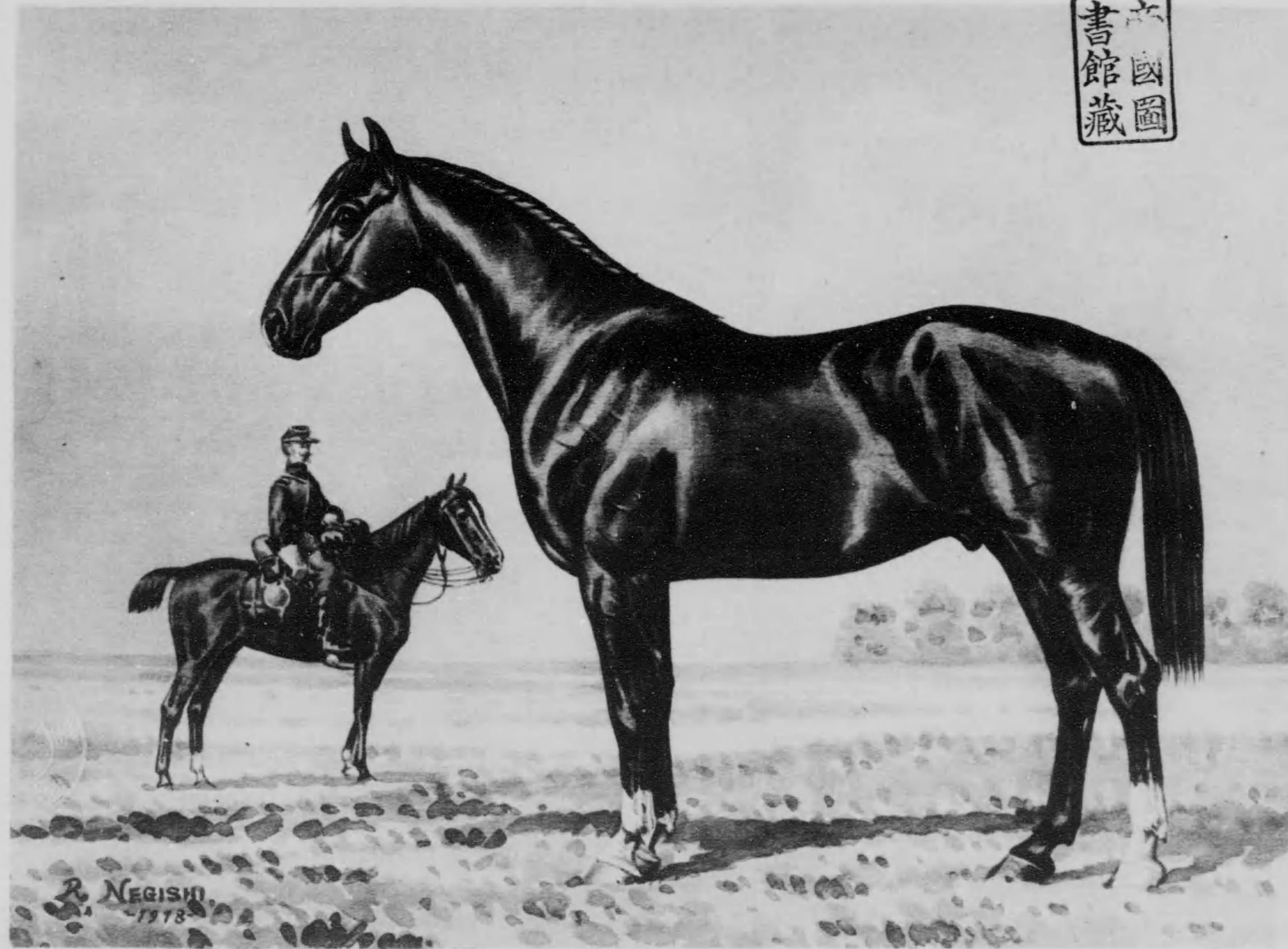


12

號 ス ン リ ノ ホ

(用競乗 種血半) 産州-キツタンケ米北 寸三尺五 才五 毛鹿黒 種アダーノンハ

六國圖  
書館藏



13

號スエンモユチ

(用純乘 種血半) 産四國佛 分一寸三尺五 才五十 毛栗柄 種シマモノロアンア  
養繁所馬種手岩人輪年十四治明 ルーバゼ 母 シアフソオリト 父 統血

帝國圖書館藏

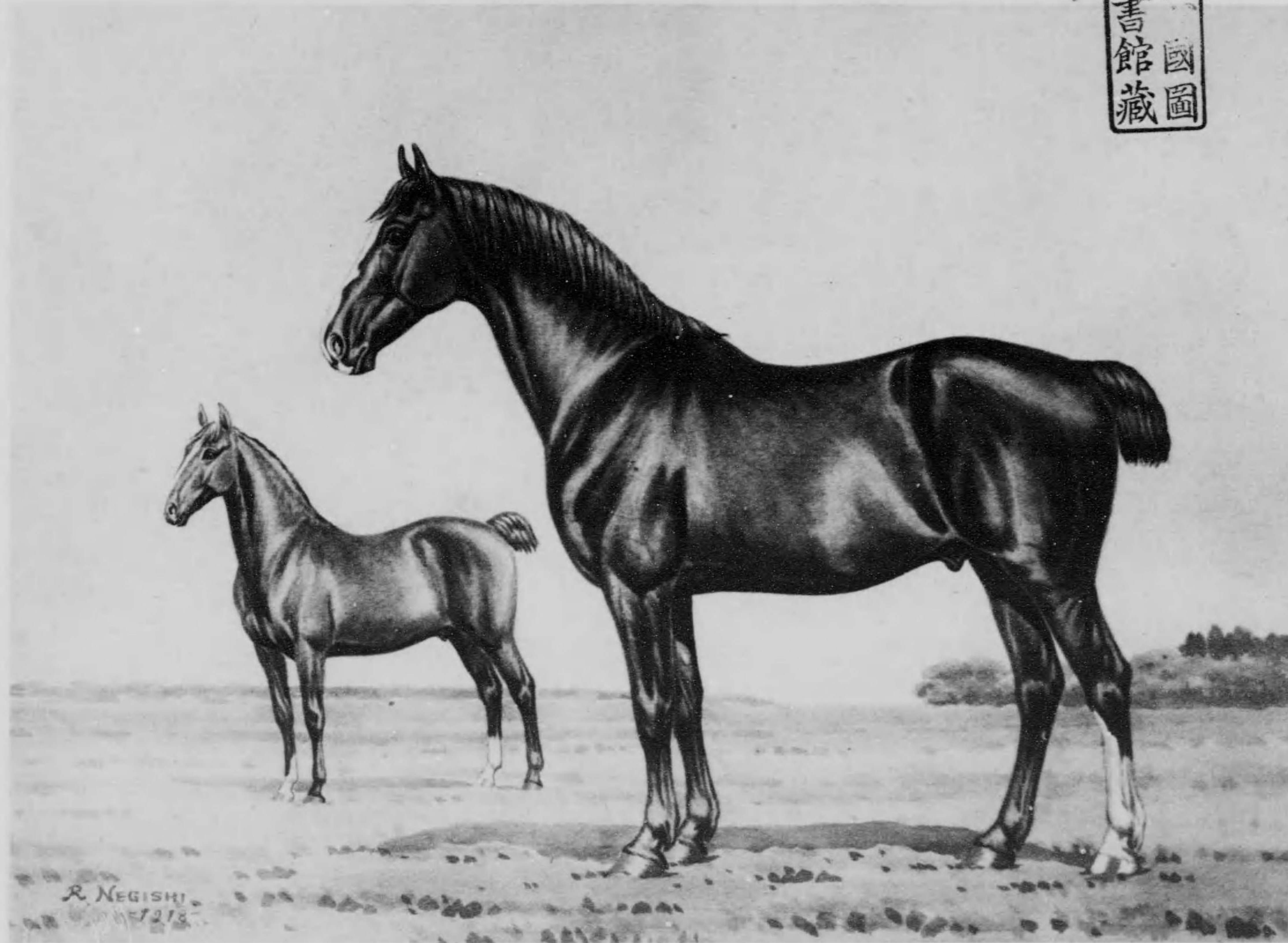


14

號 一 下 巴 爾 力

(用鞍輕 種血半) 產利牙何 寸四尺五 才八 毛鹿黑 種スウニーノ

六國圖  
書館藏

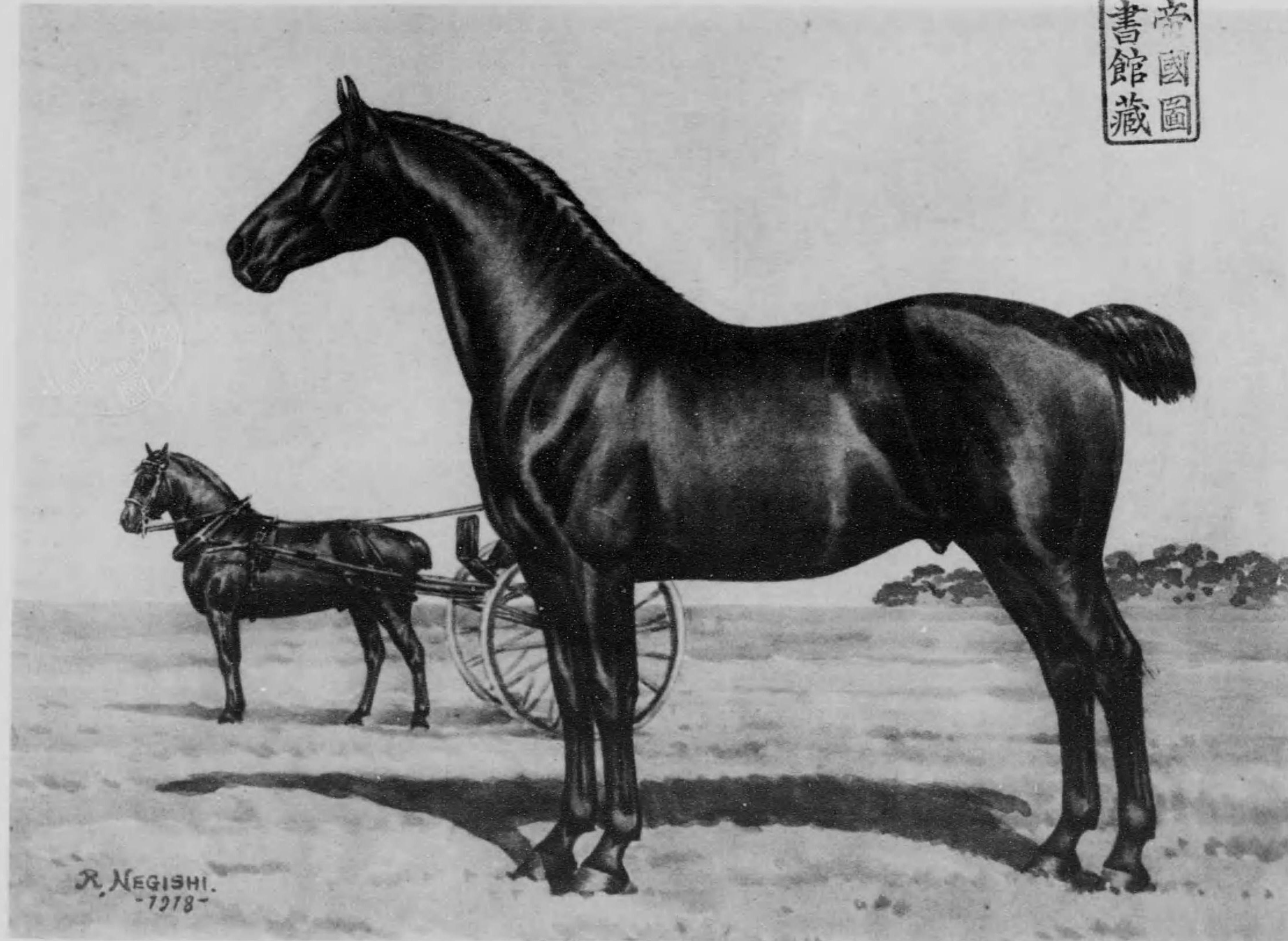


15

號スアリネルコ

(用統乘 種血半) 産利吉英 寸二尺五 才九十 毛栗柄 種ニクハ  
養繫所馬種田秋入輪年六十三治明 スツレクターオーウ 母 ルオニユジツツレコヨチ 父 統血

帝國圖書館藏

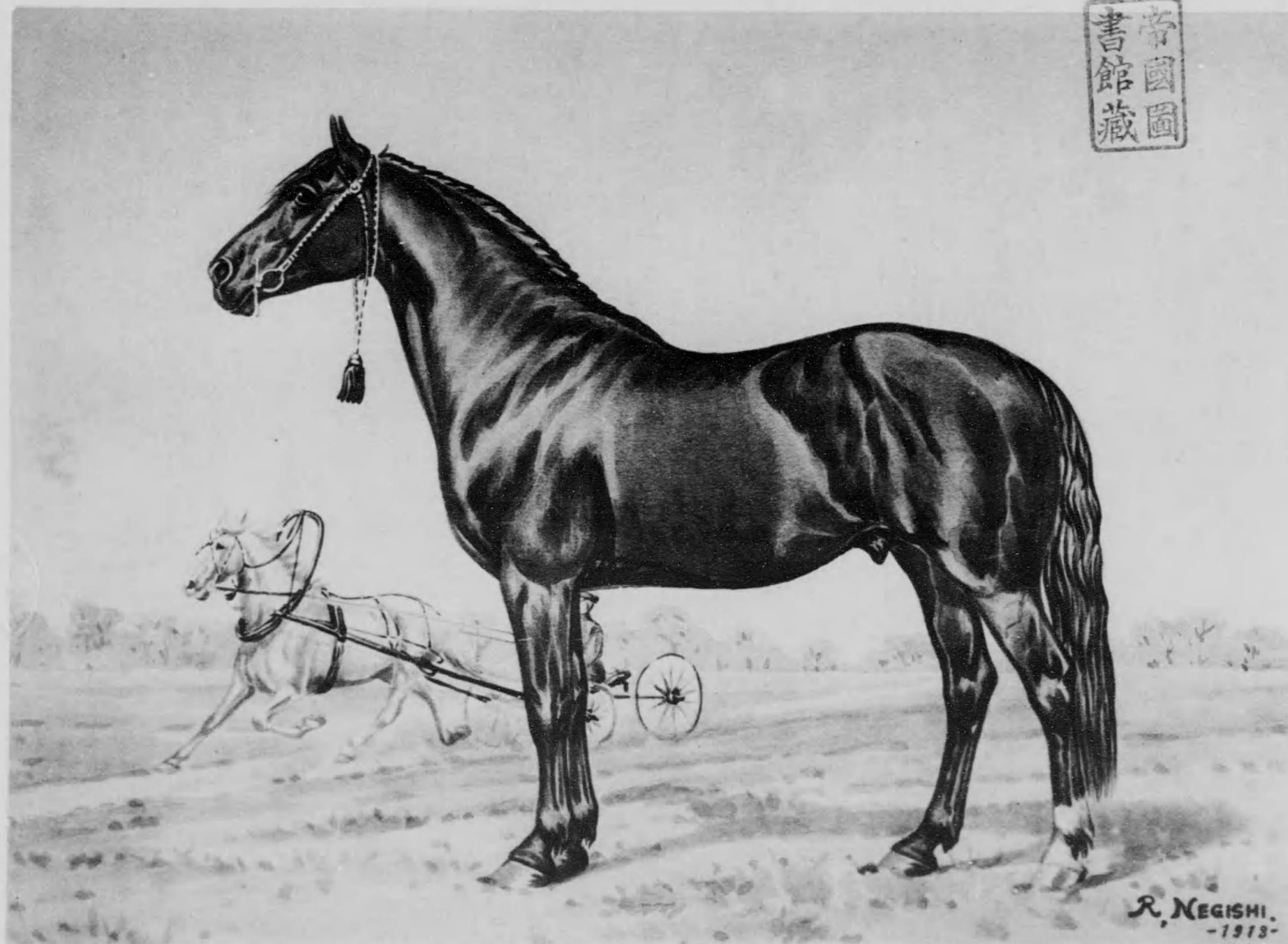


16

號一ホトホ

(用純種血牛) 産逸岡 寸四尺五 才十 毛鹿 種クツルブンデレオ

帝國圖書館藏

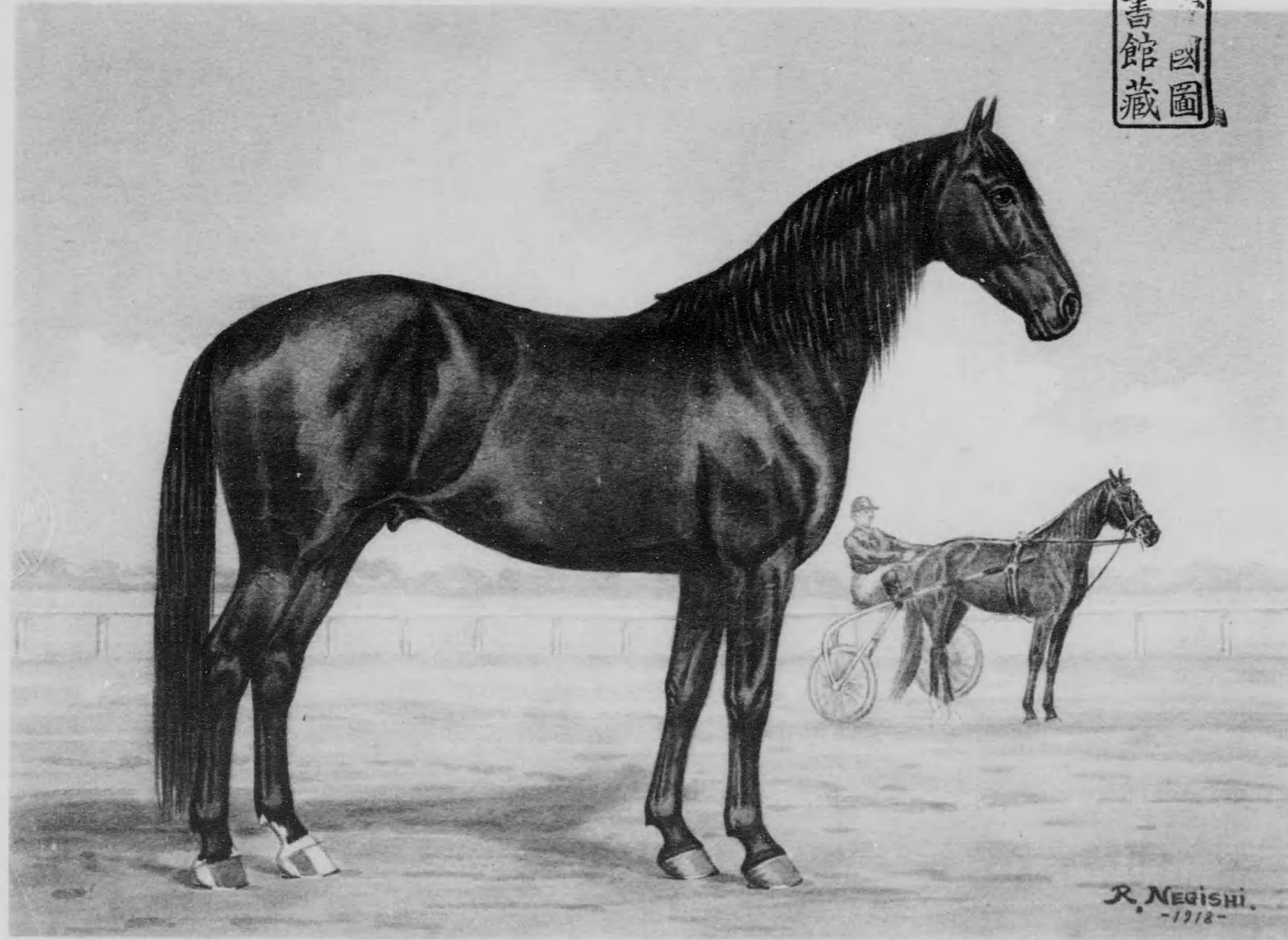


17

號一ニウホ、一タベ

(用挽輕 種血半) 產亞西露 寸三尺五 才九 毛栗 種-タツロト、ブ-ロルオ

帝國圖書館藏

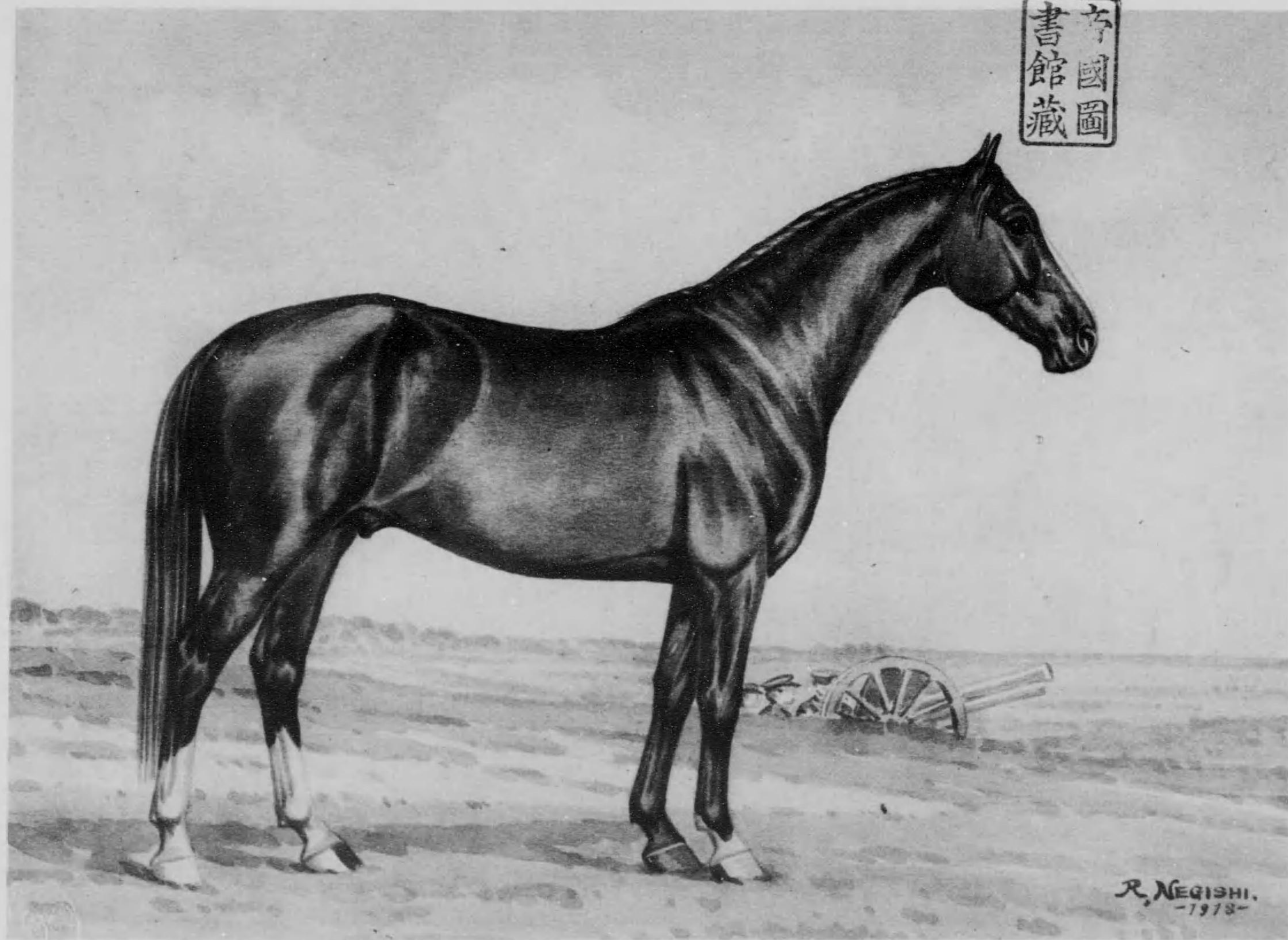


18

號スクツノトス、スルエウ

(用純輕 種血半) 產加利米亞 分五寸三尺五 才八 毛鹿黒 種-タツロト





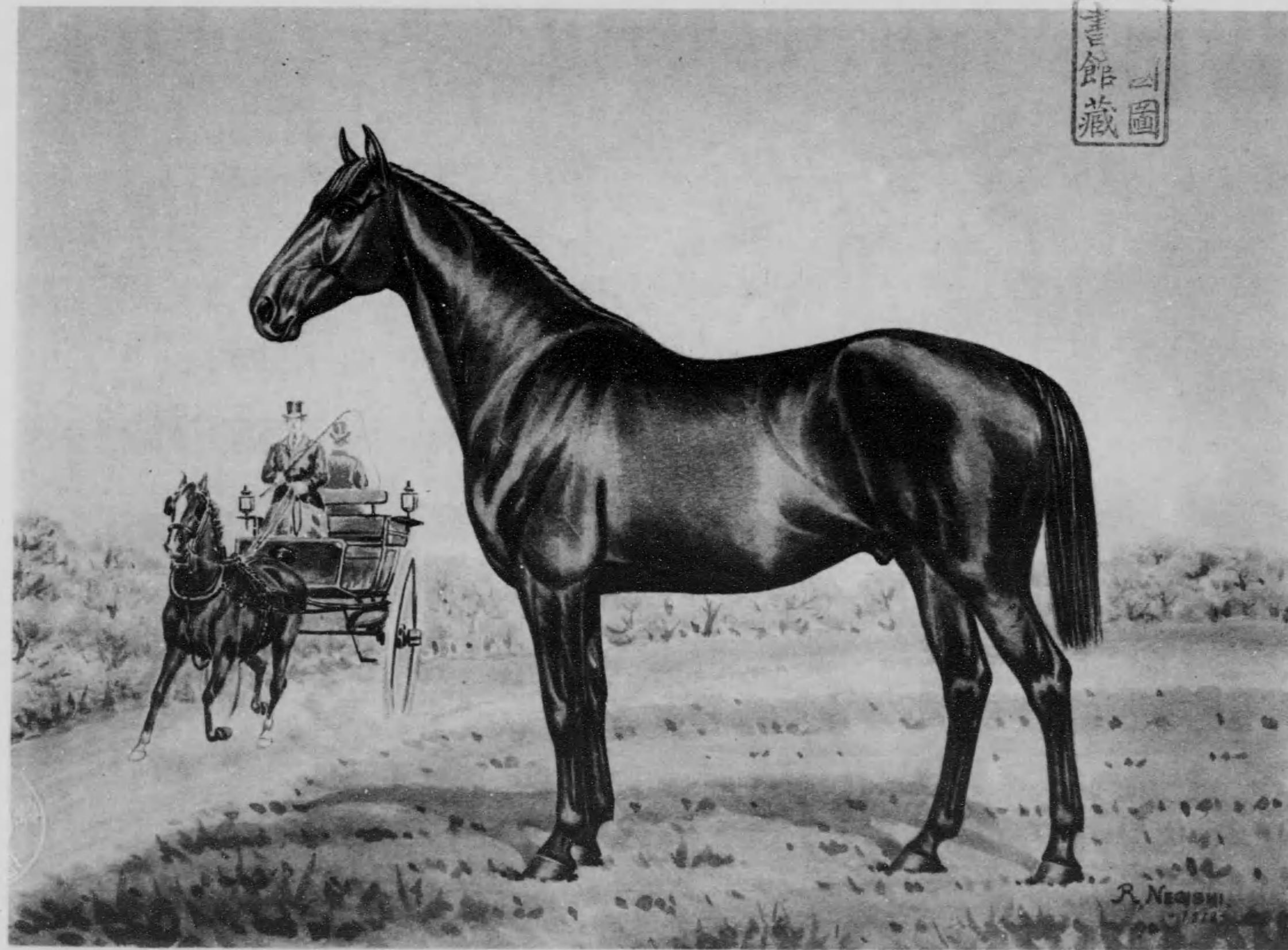
帝國圖書館藏

R. NEGISHI.  
-1918-

19

號四、トルベル

(用純輕種血半) 產利牙尙 寸三尺五 才三十 毛栗 種-ソオリア  
 養繁所馬種森青入輪年二十四治明 ルードンバ (リブ)母 カイノルエフ (ラサ)父 純血



20

號五ノハータススーノ

(用挽輕 種血半) 產利牙何 寸二尺五 才四十 毛鹿黑 種-タススーノ  
 養繁所馬種部萬長入輪年二十四治明 號六五ノ、ブカブ 母 ハ、タススーノ 父 純血



帝國圖書館藏

R. NEGISHI.  
-1916-

21

號 一 ル ヤ ジ

(川鏡重 種血冷) 産儀耳白 分五寸三尺五 才三十 毛栗 種ソソノハラ  
養繫所馬種田秩入輪年三十四治明 ルーダスルエウ 母 ソボリフ 父 統血

帝國圖書館藏



22

號 ン ラ バ ス ガ

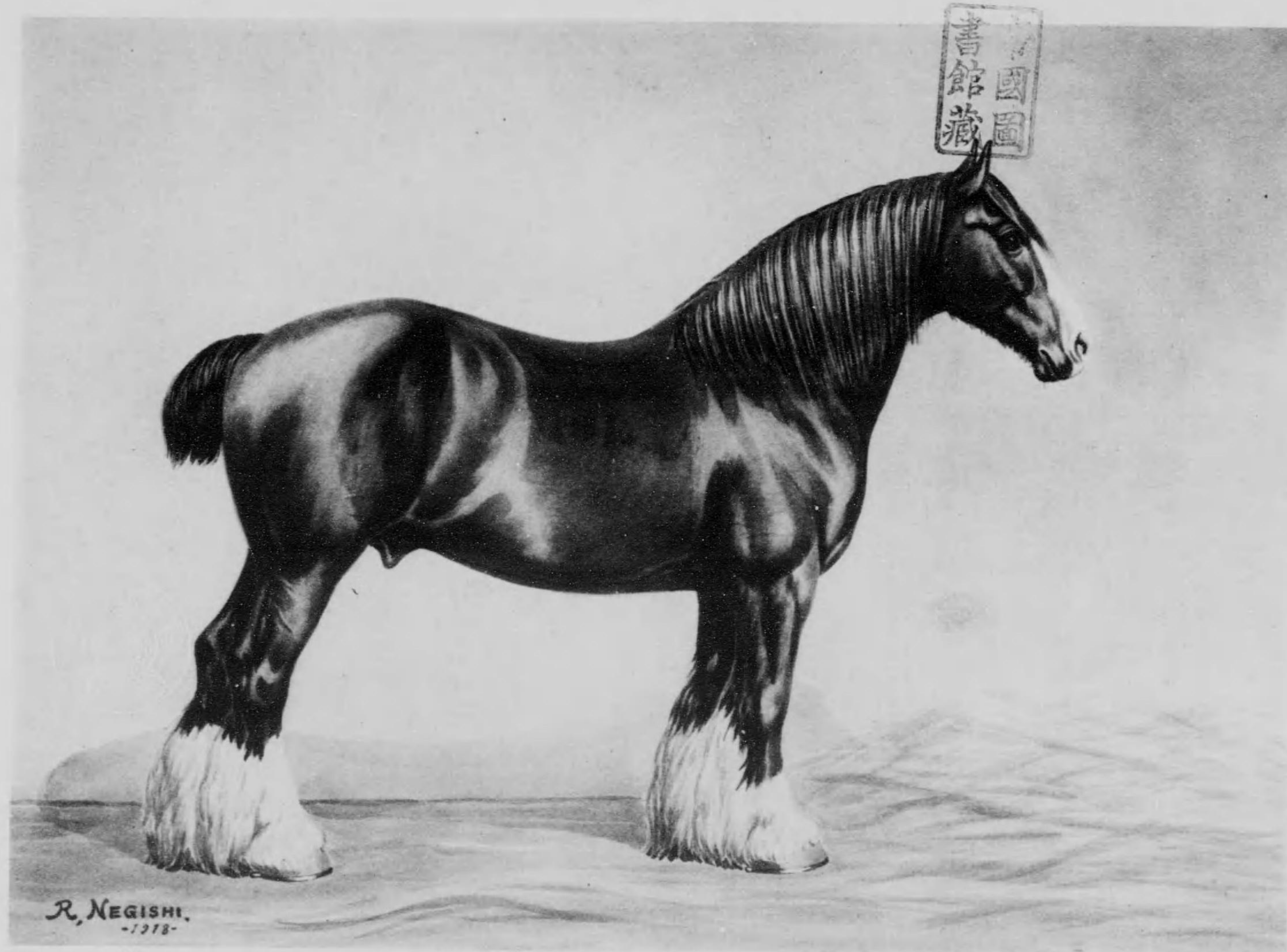
(用挽重 種血冷) 産西蘭佛 寸五尺五 才三十 毛青 種ンロエシキベ  
養繫所馬種部萬長入輸年三十四治明 五三四、九五、サイル (ルベ)母 五三七、二五、ニアツリバ (ルベ)父 純血



23

號スネイハルヤーロ

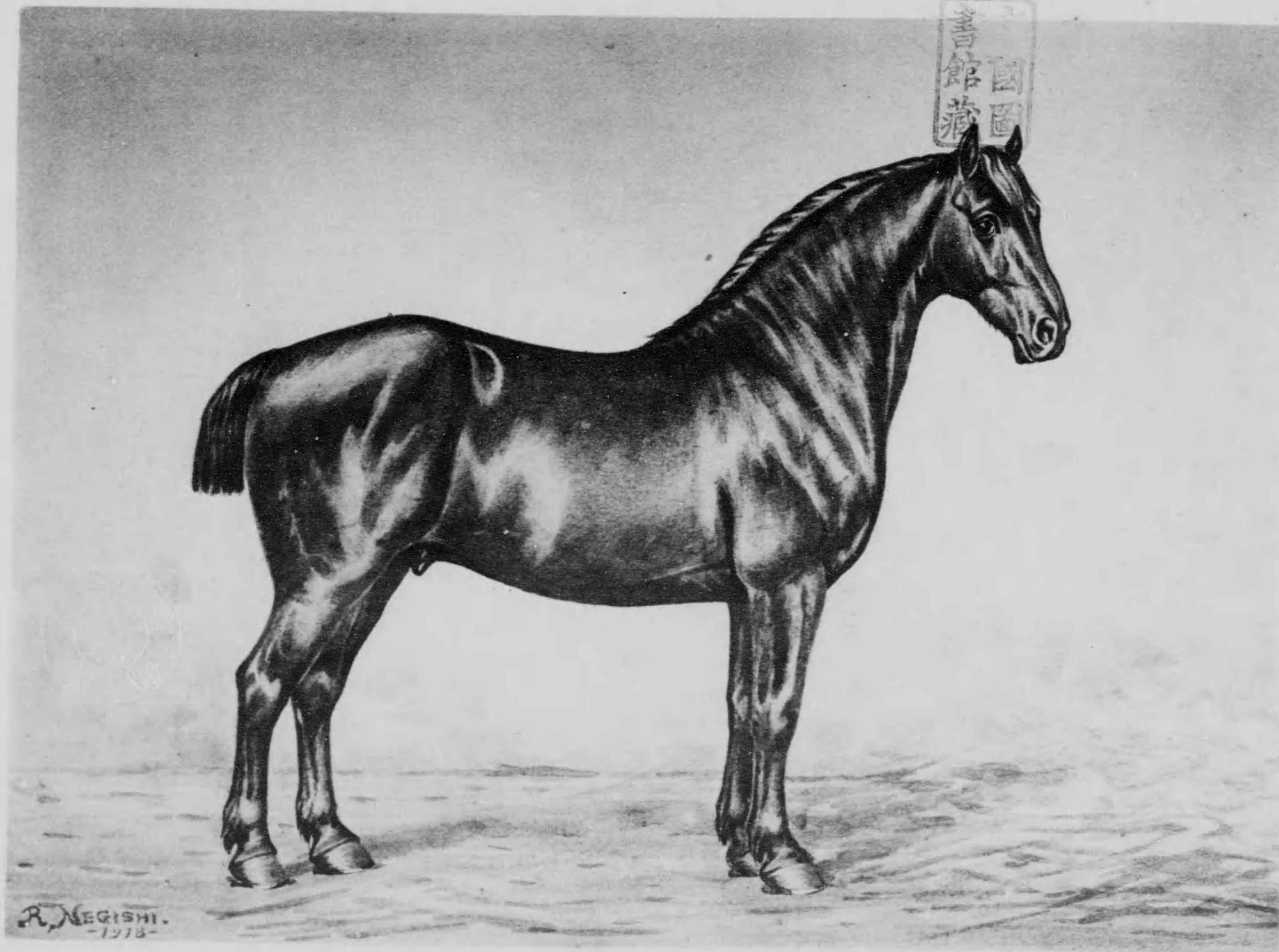
(用純重 種血冷) 産利古英 寸六尺五 オハ 毛鹿 種ルーダスアイラク



24

號ルニオビ

(用挽重 種血冷) 産利吉英 分五寸六尺五 才七 毛鹿 種-ヤイヤシ



25

號 ン マ ー オ

(用純電 種血冷) 産利古英 寸二尺五 才六 毛架 種クーオフツサ

大正七年六月十五日印刷  
大正七年六月十八日發行

壹册定價 金貳圓  
小包料 金八錢

著者兼  
發行者

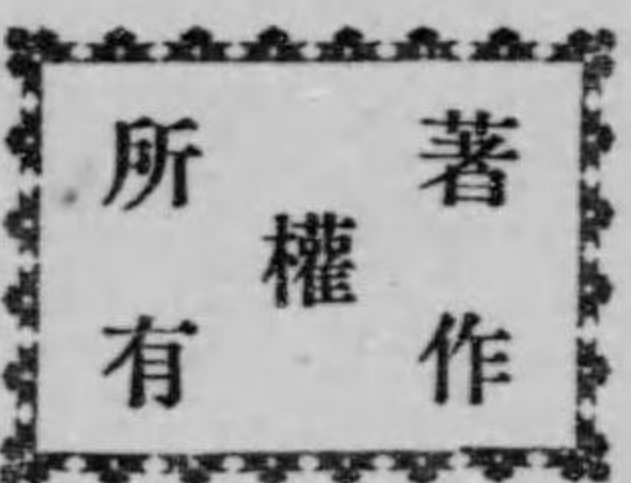
根 岸 鍊 吉  
東京市芝區白金志田町八十五番地

印刷者

山 田 三 次 郎  
東京市赤坂區田町五丁目十一番地

印刷所

金 城 舍 活 版 所  
東京市赤坂區田町五丁目十一番地



發行所

東京市芝區白金志田町八十五番地  
根 岸 畫 房

(振替口座東京三二六四番)



終