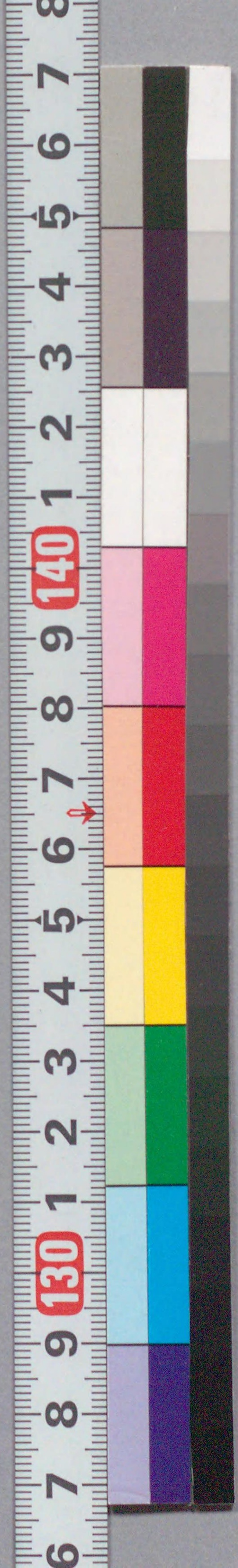


国立国会図書館 直読見台菘：3巻 207-251



ガラス使用



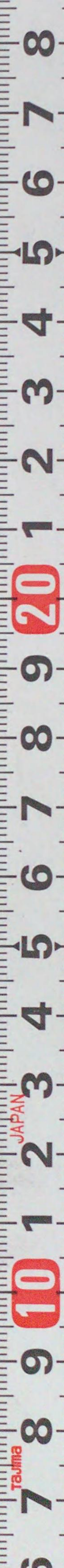
如何是祖師。西來意。達摩大通九年無
 言。其猛勢。佛法の大道を悟らば心作摩訶
 主生の狂言。此れも黙而人を度すや。是れ
 行言別傳風流。文盲以て心破す所。此所
 衆議の婆阿。余と云ふに亦り息子の伊勢
 衆御手く鳴らし。鏡子と悟る人亦去

序

支
 初暮
 題
 支全交



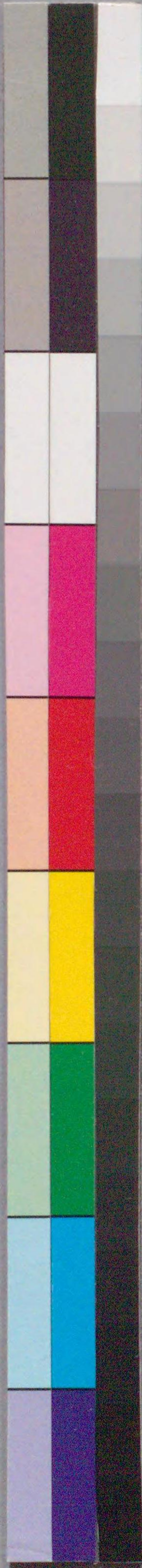




























国立国会図書館 直読見台萩：3巻 207-251

ガラス使用

