

統計期訊—衛生第八號

念四年五月

# 主要都市人口死亡之病因統計

CAUSES OF DEATH IN LEADING CITIES

Circular - PH No. 8

May, 1935.

國民政府主計處統計局編印

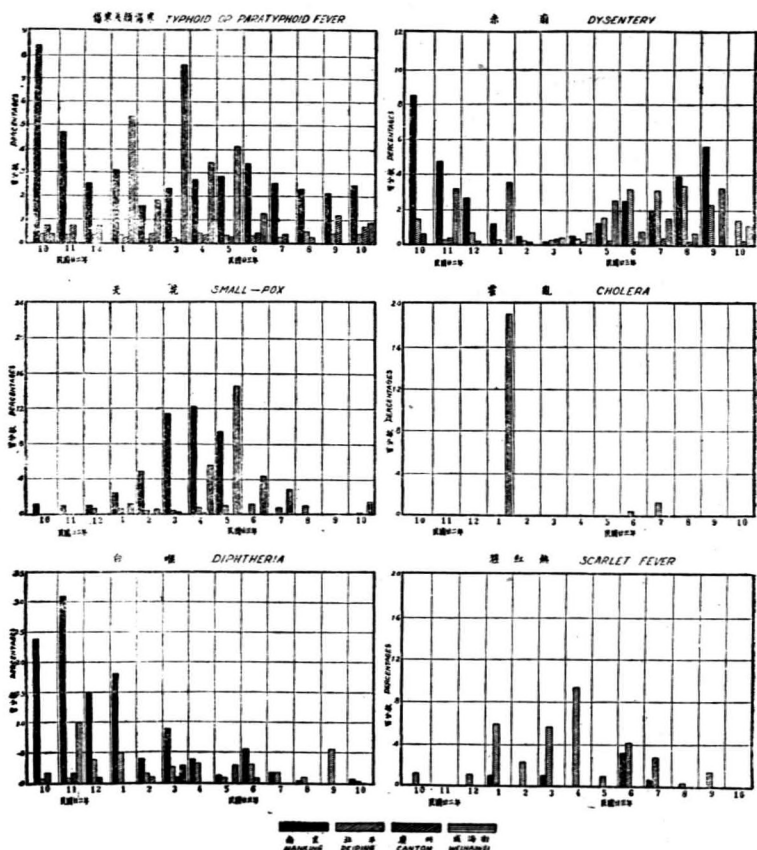
*Compiled and Published by the*  
Directorate of Statistics

*National Government*

*Nanking, China*

# 六種傳染病因佔死亡之百分數圖

PERCENTAGES OF DEATHS CAUSED BY SIX KINDS OF CONTAGIOUS DISEASES



表一 人口數與死亡人數之比較

TABLE I. POPULATION AND DEATH RATES IN NANKING, PEIPING, CANTON AND WEIHAIWEI

時期	人口數	死亡數	每千人中死亡數	人口數	死亡數	每千人中死亡數
Period	Population	No. of Deaths	Deaths per 1,000	Population	No. of Deaths	Deaths per 1,000
	南京 Nanking			北平 Peiping		
民國二十二年 1933						
十月 Oct.	697,592	661	0.95	1,502,665	1,728	1.15
十一月 Nov.	714,652	551	0.77	1,511,837	1,540	1.02
十二月 Dec.	726,131	605	0.83	1,516,378	1,680	1.11
民國二十三年 1934						
一月 Jan.	726,190	886	1.22	1,520,313	2,356	1.55
二月 Feb.	726,885	764	1.05	1,520,188	2,065	1.35
三月 Mar.	730,112	1,285	1.76	1,520,145	2,336	1.53
四月 Apr.	735,019	1,228	1.67	1,539,610	2,127	1.38
五月 May	736,982	885	1.20	1,545,626	1,997	1.29
六月 June	741,226	948	1.27	1,548,003	2,276	1.47
七月 July	744,367	1,478	1.98	1,549,412	2,074	1.34
八月 Aug.	746,547	1,302	1.74	1,551,714	1,850	1.19
九月 Sept.	751,188	1,331	1.77	1,557,179	1,480	0.95
十月 Oct.	757,108	1,050	1.40	1,562,143	1,615	1.03
	廣州 Canton			威海衛 Weihaiwei		
民國二十二年 1933						
十月 Oct.	968,976	1,286	1.33	205,576	330	1.61
十一月 Nov.	973,531	1,319	1.35	206,175	286	1.39
十二月 Dec.	977,160	1,234	1.26	206,572	326	1.58
民國二十三年 1934						
一月 Jan.	978,329	1,350	1.38	207,060	319	1.54
二月 Feb.	976,928	1,283	1.26	207,448	285	1.37
三月 Mar.	977,390	1,243	1.27	207,922	301	1.45
四月 Apr.	980,116	1,615	1.65	208,430	315	1.51
五月 May	976,867	1,723	1.76	209,129	335	1.60
六月 June	977,537	1,688	1.72	209,517	320	1.52
七月 July	979,696	1,767	1.80	209,709	334	1.60
八月 Aug.	983,594	1,786	1.81	209,702	523	2.49
九月 Sept.	986,335	1,745	1.77	209,580	557	2.66
十月 Oct.	993,735	1,423	1.43	209,466	440	2.10

表二 死亡病因分類及其百分數

TABLE 2. NUMBER AND PERCENTAGE OF DEATHS CLASSIFIED BY MAIN CAUSES

(民國二十三年十月份 October, 1934)

病 因 Causes	南 京 Nanking		北 平 Peiping		廣 州 Canton		威 海 衛 Weihaiwei	
	人 數 No.	百 分 數 %	人 數 No.	百 分 數 %	人 數 No.	百 分 數 %	人 數 No.	百 分 數 %
總 計 Total	1,050	100	1,615	100	1,423	100	440	100
傷寒或類傷寒 Typhoid or Paratyphoid Fever	26	2.48	7	0.43	11	0.77	4	0.09
赤 痢 Dysentery	66	6.29	23	1.42	3	0.21	5	1.14
天 花 Small-pox	-	-	1	0.06	-	-	7	1.59
霍 亂 Cholera	-	-	-	-	-	-	-	-
白 喉 Diphtheria	8	0.76	7	0.43	2	0.14	-	-
猩 紅 熱 Scarlet Fever	-	-	-	-	-	-	-	-
麻 疹 Measles	1	0.09	2	0.12	-	-	17	3.86
瘡 毒 Septicemia for Infected Wound	59	5.62	15	0.93	-	-	-	-
其他發熱發疹 Other Infections & Parasitic Diseases	119	11.33	8	0.50	49	3.44	12	2.73
抽 風 症 Convulsions	30	2.86	287	17.77	6	0.42	59	13.41
產 褥 病 Puerperal Conditions	25	2.38	34	2.11	5	0.35	-	-
癆 病 Tuberculosis	64	6.10	458	28.36	53	3.73	41	9.32
呼 吸 系 病 Respiratory Diseases (Other Than T.B.)	208	19.81	149	9.23	44	3.09	8	1.82
腹 泄 及 腸 炎 Diarrhea and Enteritis	174	16.57	7	0.43	16	1.12	103	23.41
其 他 腸 胃 病 Diseases of Digestive System not Otherwise Specified	114	10.86	114	7.06	103	7.24	11	2.50
心 腎 病 Cardiac & Renal Diseases	22	2.10	41	2.54	24	1.69	9	2.05
老 衰 及 中 風 Senility & Apoplexy	58	5.52	228	14.12	91	6.40	61	13.86
初 生 虛 弱 及 早 產 Congenital Debility and Prema- ture Birth	35	3.33	54	3.34	3	0.21	1	0.23
其 他 原 因 Other Causes	41	3.90	180	11.15	1,013	71.19	102	23.18

表三 死亡人數按年齡分組與主要病因分類及其百分數

TABLE 3 NUMBER AND PERCENTAGE OF DEATHS CLASSIFIED BY AGE GROUP AND BY MAIN CAUSES  
(民國二十三年十月份 October, 1934)

年齡 Age Group	地 方 別 Localities	死亡 總 數 No. of Deaths	傷寒或類傷寒 Typhoid or Paratyphoid Fever		赤痢 Dysentery		天花 Small-pox		霍亂 Cholera	
			人數 No.	百分數 %	人數 No.	百分數 %	人數 No.	百分數 %	人數 No.	百分數 %
0-1	南京 Nanking	303	—	—	1	0.49	—	—	—	—
	北平 Peiping	261	—	—	—	—	1	0.38	—	—
	廣州 Canton	437	—	—	—	—	—	—	—	—
1-4	威海衛 Weihaiwei	120	—	—	—	—	2	1.67	—	—
	南京 Nanking	238	3	1.26	13	5.46	—	—	—	—
	北平 Peiping	185	2	1.08	5	2.70	—	—	—	—
5-14	廣州 Canton	186	1	0.54	—	—	—	—	—	—
	威海衛 Weihaiwei	126	—	—	—	—	4	3.18	—	—
	南京 Nanking	59	1	1.69	8	13.56	—	—	—	—
15-19	北平 Peiping	76	—	—	1	1.32	—	—	—	—
	廣州 Canton	67	1	1.49	1	1.49	—	—	—	—
	威海衛 Weihaiwei	37	1	2.70	—	—	1	2.70	—	—
20-39	南京 Nanking	33	3	9.09	2	6.06	—	—	—	—
	北平 Peiping	57	—	—	—	—	—	—	—	—
	廣州 Canton	39	1	2.56	—	—	—	—	—	—
40-59	威海衛 Weihaiwei	15	—	—	1	6.67	—	—	—	—
	南京 Nanking	189	17	8.99	24	12.70	—	—	—	—
	北平 Peiping	281	3	1.07	3	1.07	—	—	—	—
60以上	廣州 Canton	238	2	0.84	2	0.84	—	—	—	—
	威海衛 Weihaiwei	23	—	—	—	—	—	—	—	—
	南京 Nanking	165	2	1.21	10	6.06	—	—	—	—
年齡不明 Unknown	北平 Peiping	335	2	0.60	6	1.79	—	—	—	—
	廣州 Canton	265	3	1.13	—	—	—	—	—	—
	威海衛 Weihaiwei	48	1	2.08	2	4.17	—	—	—	—
60以上	南京 Nanking	159	—	—	8	5.03	—	—	—	—
	北平 Peiping	412	—	—	8	1.94	—	—	—	—
	廣州 Canton	185	3	1.62	—	—	—	—	—	—
年齡不明 Unknown	威海衛 Weihaiwei	71	2	2.82	2	2.82	—	—	—	—
	南京 Nanking	4	—	—	—	—	—	—	—	—
	北平 Peiping	8	—	—	—	—	—	—	—	—
年齡不明 Unknown	廣州 Canton	6	—	—	—	—	—	—	—	—
	威海衛 Weihaiwei	—	—	—	—	—	—	—	—	—

表三 死亡人數按年齡分組與主要病因分類及其百分數 (續)

TABLE 3. NUMBER AND PERCENTAGE OF DEATHS CLASSIFIED BY AGE

GROUP AND BY MAIN CAUSES (Cont'd)

(民國二十三年十月份 October, 1934)

年 齡 別	地 方 別	Localities	白喉 Diphtheria		猩紅熱 Scarlet Fever		麻疹 Measles		傷寒 Septicemia for Infected Wound		其他傳染病 Other Infections & Parasitic Diseases	
			人數 No.	百分數 %	人數 No.	百分數 %	人數 No.	百分數 %	人數 No.	百分數 %	人數 No.	百分數 %
0-1	南京	Nanking	3	1.48	-	-	1	0.49	21	10.55	23	11.55
	北平	Peiping	-	-	-	-	-	-	1	0.53	2	0.77
	廣州	Canton	-	-	-	-	-	-	-	-	-	-
	威海衛	Weihaiwei	-	-	-	-	-	-	-	-	6	5.00
1-4	南京	Nanking	3	1.26	-	-	-	-	14	5.88	55	14.71
	北平	Peiping	2	1.08	-	-	1	0.54	-	-	4	2.16
	廣州	Canton	-	-	-	-	-	-	-	-	1	0.54
	威海衛	Weihaiwei	-	-	-	-	17	13.49	-	-	4	3.18
5-14	南京	Nanking	2	3.39	-	-	-	-	11	18.64	15	25.42
	北平	Peiping	4	6.86	-	-	1	1.89	4	6.86	-	-
	廣州	Canton	2	3.39	-	-	-	-	-	-	6	10.00
	威海衛	Weihaiwei	-	-	-	-	-	-	-	-	-	-
15-19	南京	Nanking	-	-	-	-	-	-	2	6.06	9	27.28
	北平	Peiping	-	-	-	-	-	-	1	1.76	-	-
	廣州	Canton	-	-	-	-	-	-	-	-	1	3.56
	威海衛	Weihaiwei	-	-	-	-	-	-	-	-	1	6.67
20-39	南京	Nanking	-	-	-	-	-	-	6	3.17	24	12.70
	北平	Peiping	1	0.56	-	-	-	-	4	1.48	1	0.36
	廣州	Canton	-	-	-	-	-	-	-	-	22	9.25
	威海衛	Weihaiwei	-	-	-	-	-	-	-	-	-	-
40-59	南京	Nanking	-	-	-	-	-	-	2	1.21	7	4.24
	北平	Peiping	-	-	-	-	-	-	3	0.90	1	0.30
	廣州	Canton	-	-	-	-	-	-	-	-	11	4.15
	威海衛	Weihaiwei	-	-	-	-	-	-	-	-	1	2.08
60以上	南京	Nanking	-	-	-	-	-	-	3	1.89	5	3.14
	北平	Peiping	-	-	-	-	-	-	2	0.49	-	-
	廣州	Canton	-	-	-	-	-	-	-	-	8	4.32
	威海衛	Weihaiwei	-	-	-	-	-	-	-	-	-	-
年齡不明 Un- known	南京	Nanking	-	-	-	-	-	-	-	-	1	25.00
	北平	Peiping	-	-	-	-	-	-	-	-	-	-
Un- known	廣州	Canton	-	-	-	-	-	-	-	-	-	-
	威海衛	Weihaiwei	-	-	-	-	-	-	-	-	-	-

表三 死亡人數按年齡分組與主要病因分類及其百分數 (續)

TABLE 3, NUMBER AND PERCENTAGE OF DEATHS CLASSIFIED BY AGE GROUP AND BY MAIN CAUSES (Cont'd)

(民國二十三年十月份 October, 1934)

年齡 Age Group	地方 Localities	抽 風 症 Convulsions		產 毒 病 Puerperal Conditions		癆 病 Tuberculosis		呼 吸 系 統 疾 病 Respiratory Diseases (Other than T.B.)		腹 瀉 及 腸 炎 Diarrhea and Enteritis	
		人數 No.	百分數 %	人數 No.	百分數 %	人數 No.	百分數 %	人數 No.	百分數 %	人數 No.	百分數 %
0-1	南京 Nanking	21	10.35	-	-	3	1.48	40	19.70	55	27.09
	北平 Peiping	172	65.90	-	-	1	0.38	7	2.68	6	2.30
	廣州 Canton	-	-	-	-	-	-	31	7.09	14	3.20
	威海衛 Weihaiwei	45	37.50	-	-	-	-	2	1.67	34	28.33
1-4	南京 Nanking	7	2.94	-	-	5	2.10	23	9.67	112	47.06
	北平 Peiping	98	52.98	-	-	2	1.08	15	8.11	1	0.54
	廣州 Canton	5	2.69	-	-	-	-	-	-	-	-
	威海衛 Weihaiwei	8	6.35	-	-	-	-	6	4.76	39	30.95
5-14	南京 Nanking	1	1.69	-	-	3	5.09	6	10.17	5	8.43
	北平 Peiping	15	19.75	-	-	15	19.75	10	13.16	-	-
	廣州 Canton	1	1.49	-	-	-	-	-	-	-	-
	威海衛 Weihaiwei	6	16.22	-	-	1	2.70	-	-	22	59.46
15-19	南京 Nanking	-	-	1	3.03	7	21.21	3	9.09	-	-
	北平 Peiping	-	-	3	5.26	39	63.42	4	7.02	-	-
	廣州 Canton	-	-	-	-	4	10.26	-	-	1	2.56
	威海衛 Weihaiwei	-	-	-	-	4	26.67	-	-	1	6.67
20-39	南京 Nanking	-	-	23	12.17	27	14.29	22	11.64	-	-
	北平 Peiping	1	0.36	28	9.96	152	54.09	16	6.76	-	-
	廣州 Canton	-	-	5	2.10	27	11.55	19	1.26	-	-
	威海衛 Weihaiwei	-	-	-	-	13	56.52	3	-	2	8.70
40-59	南京 Nanking	-	-	1	0.61	14	8.43	53	32.12	1	0.61
	北平 Peiping	-	0.30	3	0.90	160	47.76	43	12.84	-	-
	廣州 Canton	-	-	-	-	18	6.79	7	2.64	1	0.38
	威海衛 Weihaiwei	-	-	-	-	9	18.76	-	-	4	8.33
60以上	南京 Nanking	-	-	-	-	5	3.14	61	38.36	1	0.63
	北平 Peiping	-	-	-	-	89	21.60	51	12.33	-	-
	廣州 Canton	-	-	-	-	4	2.17	3	1.62	-	-
	威海衛 Weihaiwei	-	-	-	-	14	19.72	-	-	1	1.41
年齡不明 Un- known	南京 Nanking	1	25.00	-	-	-	-	-	-	-	-
	北平 Peiping	-	-	-	-	-	-	-	-	-	-
	廣州 Canton	-	-	-	-	-	-	-	-	-	-
	威海衛 Weihaiwei	-	-	-	-	-	-	-	-	-	-

表三 死亡人數按年齡分組與主要病因分類及其百分數 (續)

TABLE 3, NUMBER AND PERCENTAGE OF DEATHS CLASSIFIED BY AGE GROUP AND BY MAIN CAUSES (Cont'd)

(民國二十三年十月份 October, 1934)

年齡 Age Group	地 名 別 Localities	其他 腸胃 病 Diseases of Digestive System not Otherwise Specified		心 腎 病 Cardiac & Renal Diseases		老 衰 及 中 風 Senility & Apoplexy		初 生 虛 弱 及 早 產 Congenital Debility and Premature Birth		其 他 原 因 Other Causes	
		人數 No.	百分數 %	人數 No.	百分數 %	人數 No.	百分數 %	人數 No.	百分數 %	人數 No.	百分數 %
0-1	南京 Nanking	1	0.49	1	0.49	1	0.49	29	14.29	3	1.48
	北平 Peiping	8	3.07	-	-	-	-	54	20.69	9	3.45
	廣州 Canton	45	10.50	2	0.46	-	-	-	-	345	78.95
	威海衛 Weihaiwei	-	-	-	-	-	-	1	0.83	30	25.00
1-4	南京 Nanking	7	2.94	7	2.94	-	-	4	1.68	5	2.10
	北平 Peiping	40	21.62	-	-	-	-	-	-	15	8.11
	廣州 Canton	13	6.99	-	-	-	-	-	-	166	39.24
	威海衛 Weihaiwei	1	0.77	-	-	-	-	-	-	47	37.30
5-14	南京 Nanking	3	5.09	-	-	-	-	1	1.69	3	5.09
	北平 Peiping	8	10.53	1	1.32	-	-	-	-	17	22.37
	廣州 Canton	5	7.46	-	-	-	-	-	-	51	76.12
	威海衛 Weihaiwei	-	-	-	-	-	-	-	-	6	16.22
15-19	南京 Nanking	3	9.09	-	-	-	-	1	3.03	2	6.06
	北平 Peiping	-	-	-	-	-	-	-	-	10	17.54
	廣州 Canton	2	5.13	2	5.13	-	-	-	-	28	71.80
	威海衛 Weihaiwei	4	26.66	2	13.33	-	-	-	-	2	13.33
20-39	南京 Nanking	30	15.89	2	1.06	3	1.59	-	-	11	5.82
	北平 Peiping	12	4.27	9	3.20	-	-	-	-	48	17.08
	廣州 Canton	18	1.56	7	2.94	3	1.26	2	0.84	147	61.76
	威海衛 Weihaiwei	1	4.35	2	8.70	-	-	-	-	5	21.73
40-59	南京 Nanking	44	26.67	8	4.85	8	4.85	-	-	15	9.09
	北平 Peiping	18	5.37	19	5.67	35	10.44	-	-	44	13.13
	廣州 Canton	12	4.53	10	3.77	18	6.79	1	0.33	184	69.44
	威海衛 Weihaiwei	4	8.33	1	2.08	21	43.75	-	-	5	10.42
60以上	南京 Nanking	26	16.36	4	2.52	45	28.80	-	-	1	0.63
	北平 Peiping	28	6.80	12	2.91	193	46.84	-	-	29	7.04
	廣州 Canton	8	4.32	3	1.62	70	37.84	-	-	86	46.49
	威海衛 Weihaiwei	1	1.41	4	5.63	40	56.33	-	-	7	9.86
年齡不明 Un- known	南京 Nanking	-	-	-	-	1	25.00	-	-	1	25.00
	北平 Peiping	-	-	-	-	-	-	-	-	8	100.00
	廣州 Canton	-	-	-	-	-	-	-	-	6	100.00
	威海衛 Weihaiwei	-	-	-	-	-	-	-	-	-	-



表 四 死亡人數按職業與主要病因分類及其百分數

TABLE 4. NUMBER AND PERCENTAGE OF DEATHS CLASSIFIED BY OCCUPATIONS AND BY MAIN CAUSES

(民國二十三年十月份 October, 1934)

職業別 Occupation	地方 Locality	死亡人數 Total No. of Deaths	傷寒熱病 Typhoid or Paratyphoid Fever		赤痢 Dysentery		天花 Small-pox		霍亂 Cholera	
			人數 No.	百分數 %	人數 No.	百分數 %	人數 No.	百分數 %	人數 No.	百分數 %
農 業 Agriculture	南京 Nanking	17	—	—	6	35.29	—	—	—	—
	北平 Peiping	54	—	—	—	—	—	—	—	—
	廣州 Canton	—	—	—	—	—	—	—	—	—
工 業 Industry	威海衛 Weihaiwei	90	2	2.22	5	5.56	—	—	—	—
	南京 Nanking	60	6	10.00	7	11.67	—	—	—	—
	北平 Peiping	73	—	—	4	5.48	—	—	—	—
商 業 Commerce	廣州 Canton	18	1	5.56	—	—	—	—	—	—
	威海衛 Weihaiwei	13	2	15.38	—	—	—	—	—	—
	南京 Nanking	47	—	—	6	12.77	—	—	—	—
稅 關 及 通 商 局 Taxation & Com- munication	北平 Peiping	110	—	—	3	2.73	—	—	—	—
	廣州 Canton	42	—	—	—	—	—	—	—	—
	威海衛 Weihaiwei	3	—	—	—	—	—	—	—	—
公 民 服 務 Civil Service	南京 Nanking	17	—	—	2	11.77	—	—	—	—
	北平 Peiping	34	—	—	—	—	—	—	—	—
	廣州 Canton	2	—	—	—	—	—	—	—	—
法 律 師 Lawyer	威海衛 Weihaiwei	2	—	—	—	—	—	—	—	—
	南京 Nanking	21	4	19.05	1	4.76	—	—	—	—
	北平 Peiping	40	1	2.50	2	5.00	—	—	—	—
醫 生 Physician	廣州 Canton	13	2	15.38	—	—	—	—	—	—
	威海衛 Weihaiwei	—	—	—	—	—	—	—	—	—
	南京 Nanking	11	—	—	1	9.09	—	—	—	—
法 律 師 Lawyer	北平 Peiping	33	3	9.09	—	—	—	—	—	—
	廣州 Canton	14	1	7.14	—	—	—	—	—	—
	威海衛 Weihaiwei	—	—	—	—	—	—	—	—	—
家 庭 服 務 Domestic Service	南京 Nanking	214	7	3.27	12	5.61	—	—	—	—
	北平 Peiping	19	1	5.26	1	5.26	—	—	—	—
	廣州 Canton	81	—	—	—	—	—	—	—	—
無 業 No Occupation	威海衛 Weihaiwei	238	—	—	—	—	—	—	—	—
	南京 Nanking	663	9	1.36	31	4.68	—	—	—	—
	北平 Peiping	1,244	2	0.16	13	1.05	1	0.08	—	—
未 知 Unknown	廣州 Canton	1,235	6	0.49	2	0.16	—	—	—	—
	威海衛 Weihaiwei	94	—	—	—	—	7	7.45	—	—
	南京 Nanking	—	—	—	—	—	—	—	—	—
野 外 Unknown	北平 Peiping	8	—	—	—	—	—	—	—	—
	廣州 Canton	20	1	5.00	1	5.00	—	—	—	—
	威海衛 Weihaiwei	—	—	—	—	—	—	—	—	—

表 四 死亡人數按職業與主要病因分類及其百分數 (續)

TABLE 4. NUMBER AND PERCENTAGE OF DEATHS CLASSIFIED BY OCCUPATIONS AND BY MAIN CAUSES (Cont'd)

(民國二十三年十月份 October, 1934)

職業別 Occupation	地方別 Localities	白喉 Diphtheria		猩紅熱 Scarlet Fever		麻疹 Measles		傷寒 Septicemia for Infected Wound		其他傳染病 Other Infections & Parasitic Diseases	
		人數 No.	百分數 %	人數 No.	百分數 %	人數 No.	百分數 %	人數 No.	百分數 %	人數 No.	百分數 %
農 業 Agriculture	南京 Nanking	-	-	-	-	-	-	-	-	1	5.88
	北平 Peiping	-	-	-	-	-	-	-	-	-	-
	廣州 Canton	-	-	-	-	-	-	-	-	-	-
	威海衛 Weihaiwei	-	-	-	-	-	-	-	-	2	9.22
工 業 Industry	南京 Nanking	-	-	-	-	-	-	-	-	11	18.33
	北平 Peiping	-	-	-	-	-	-	1	1.37	-	-
	廣州 Canton	-	-	-	-	-	-	-	-	4	22.22
	威海衛 Weihaiwei	-	-	-	-	-	-	-	-	-	-
商 業 Commerce	南京 Nanking	-	-	-	-	-	-	-	2	4.26	-
	北平 Peiping	-	-	-	-	-	-	3	2.73	-	-
	廣州 Canton	-	-	-	-	-	-	-	-	4	9.62
	威海衛 Weihaiwei	-	-	-	-	-	-	-	-	-	-
交 通 運輸 Transportation & Communication	南京 Nanking	-	-	-	-	-	-	1	5.88	4	23.53
	北平 Peiping	-	-	-	-	-	-	1	2.95	1	2.95
	廣州 Canton	-	-	-	-	-	-	-	-	-	-
	威海衛 Weihaiwei	-	-	-	-	-	-	-	-	-	-
公 務 員 Civil Service	南京 Nanking	-	-	-	-	-	-	-	-	2	9.52
	北平 Peiping	-	-	-	-	-	-	-	-	-	-
	廣州 Canton	-	-	-	-	-	-	-	-	-	-
	威海衛 Weihaiwei	-	-	-	-	-	-	-	-	-	-
自 由 業 Liberal Profession	南京 Nanking	-	-	-	-	-	-	1	9.09	1	9.09
	北平 Peiping	1	3.03	-	-	1	3.03	-	-	-	-
	廣州 Canton	-	-	-	-	-	-	-	-	2	14.29
	威海衛 Weihaiwei	-	-	-	-	-	-	-	-	-	-
家 庭 服 務 Domestic Service	南京 Nanking	-	-	-	-	-	-	4	1.87	17	7.94
	北平 Peiping	1	5.26	-	-	-	-	-	-	-	-
	廣州 Canton	-	-	-	-	-	-	-	-	3	3.70
	威海衛 Weihaiwei	-	-	-	-	-	-	-	-	10	4.20
無 業 No Occupation	南京 Nanking	8	1.21	-	-	1	0.15	51	7.69	83	12.62
	北平 Peiping	5	0.40	-	-	1	0.3	10	0.80	7	0.56
	廣州 Canton	2	0.16	-	-	-	-	-	-	36	2.91
	威海衛 Weihaiwei	-	-	-	-	17	18.09	-	-	-	-
未 詳 Unknown	南京 Nanking	-	-	-	-	-	-	-	-	-	-
	北平 Peiping	-	-	-	-	-	-	-	-	-	-
	廣州 Canton	-	-	-	-	-	-	-	-	-	-
	威海衛 Weihaiwei	-	-	-	-	-	-	-	-	-	-

表 四 死亡人數按職業與主要病因分類及其百分數 (續)

TABLE 4. NUMBER AND PERCENTAGE OF DEATHS CLASSIFIED BY OCCUPATIONS AND BY MAIN CAUSES (Cont'd)

(民國二十三年十月份 October, 1934)

職業別 Occupation	地方別 Localities	抽風症 Convulsions		產褥病 Puerperal Conditions		癆病 Tuberculosis		呼吸系病 Respiratory Diseases (Other than T.B.)		腹瀉及痢疾 Diarrhea and Enteritis		
		人數 No.	百分數 %	人數 No.	百分數 %	人數 No.	百分數 %	人數 No.	百分數 %	人數 No.	百分數 %	
農 業 Agriculture	南 京	Nanking	-	-	-	-	1	5.88	3	17.65	-	-
	北 平	Peiping	-	-	-	-	13	53.54	4	7.41	-	-
	廣 州	Canton	-	-	-	-	-	-	-	-	-	-
	威海衛	Weihaiwei	-	-	-	-	20	22.22	2	2.22	9	10.00
工 業 Industry	南 京	Nanking	-	-	-	-	5	8.53	16	26.67	-	-
	北 平	Peiping	1	1.37	-	-	37	60.68	5	6.85	-	-
	廣 州	Canton	-	-	-	-	-	-	-	-	-	-
	威海衛	Weihaiwei	2	15.38	-	-	5	33.46	-	-	-	-
商 業 Commerce	南 京	Nanking	-	-	-	-	6	12.77	14	29.79	-	-
	北 平	Peiping	-	-	1	0.91	43	39.09	13	11.82	-	-
	廣 州	Canton	-	-	-	-	-	-	2	4.76	-	-
	威海衛	Weihaiwei	-	-	-	-	-	-	-	-	-	-
交 通 業 Transportation & Communication	南 京	Nanking	-	-	-	-	1	5.88	3	17.65	-	-
	北 平	Peiping	-	-	-	-	18	62.94	3	8.82	-	-
	廣 州	Canton	-	-	-	-	-	-	-	-	-	-
	威海衛	Weihaiwei	-	-	-	-	2	100.00	-	-	-	-
公 務 員 Civil Service	南 京	Nanking	-	-	-	-	4	19.05	2	9.52	-	-
	北 平	Peiping	-	-	-	-	14	35.00	8	20.00	-	-
	廣 州	Canton	-	-	-	-	2	15.38	-	-	-	-
	威海衛	Weihaiwei	-	-	-	-	-	-	-	-	-	-
自 由 業 Liberal Profession	南 京	Nanking	-	-	-	-	1	9.09	2	18.18	-	-
	北 平	Peiping	-	-	-	-	13	39.40	7	21.21	-	-
	廣 州	Canton	-	-	-	-	3	21.43	-	-	-	-
	威海衛	Weihaiwei	-	-	-	-	-	-	-	-	-	-
家 庭 服 務 業 Domestic Service	南 京	Nanking	-	-	25	11.68	28	13.03	47	21.96	-	-
	北 平	Peiping	-	-	-	-	3	15.79	3	15.79	-	-
	廣 州	Canton	-	-	5	6.18	7	8.64	1	1.23	-	-
	威海衛	Weihaiwei	36	15.13	-	-	13	5.46	6	2.52	51	21.42
無 業 No Occupation	南 京	Nanking	80	4.53	-	-	18	2.71	121	18.25	174	26.24
	北 平	Peiping	286	22.99	33	2.65	312	25.03	103	8.53	7	0.56
	廣 州	Canton	6	0.49	-	-	38	3.08	41	3.32	16	1.30
	威海衛	Weihaiwei	21	22.34	-	-	1	1.06	-	-	43	45.74
未 詳 Unknown	南 京	Nanking	-	-	-	-	-	-	-	-	-	-
	北 平	Peiping	-	-	-	-	-	-	-	-	-	-
	廣 州	Canton	-	-	-	-	3	15.00	-	-	-	-
	威海衛	Weihaiwei	-	-	-	-	-	-	-	-	-	-

表四 死亡人數按職業與主要病因分類及其百分數 (續)

TABLE 4. NUMBER AND PERCENTAGE OF DEATHS CLASSIFIED BY OCCUPATIONS AND BY MAIN CAUSES (Cont'd)

(民國二十三年十月份 October, 1934)

職業別	Occupation	地方別	Localities	其他腸胃病 Diseases of Digestive System not Otherwise Specified		心腎病 Cardiac & Renal Diseases		老年及中風 Senility & Apoplexy		初生虛弱及早產 Congenital Debility and Premature Birth		其他原因 Other Causes	
				人數 No.	百分數 %	人數 No.	百分數 %	人數 No.	百分數 %	人數 No.	百分數 %	人數 No.	百分數 %
農工	Agriculture	南京	Nanking	4	23.53	—	—	2	11.77	—	—	—	—
		北平	Peiping	1	1.85	2	3.70	22	40.74	—	—	7	12.96
		廣州	Canton	—	—	—	—	—	—	—	—	—	—
農	Industry	威海衛	Weihaiwei	6	6.67	9	10.00	20	22.22	—	—	15	16.67
		南京	Nanking	8	13.33	1	1.67	1	1.67	—	—	5	8.33
		北平	Peiping	3	4.11	2	2.74	9	12.33	—	—	11	15.07
商	Commerce	廣州	Canton	—	—	—	—	4	22.22	—	—	9	50.00
		威海衛	Weihaiwei	2	15.59	—	—	—	—	—	—	2	15.39
		南京	Nanking	11	23.40	3	6.38	5	10.63	—	—	—	—
交通運輸業	Transportation & Communication	北平	Peiping	6	6.45	4	3.64	17	15.45	—	—	20	18.18
		廣州	Canton	2	4.76	1	2.33	7	16.67	1	2.33	25	59.53
		威海衛	Weihaiwei	—	—	—	—	3	100.00	—	—	—	—
公務員	Civil Service	南京	Nanking	5	29.41	1	5.33	—	—	—	—	—	—
		北平	Peiping	3	8.82	2	6.33	3	8.82	—	—	3	8.82
		廣州	Canton	—	—	—	—	—	—	—	—	—	—
自由業	Liberal Profession	威海衛	Weihaiwei	—	—	—	—	—	—	—	—	—	—
		南京	Nanking	—	—	1	4.76	4	19.05	—	—	3	14.29
		北平	Peiping	6	15.00	2	5.00	2	5.00	—	—	5	12.50
醫藥	Domestic Service	廣州	Canton	—	—	1	7.69	—	—	1	7.69	7	53.86
		威海衛	Weihaiwei	—	—	—	—	—	—	—	—	—	—
		南京	Nanking	5	46.46	—	—	—	—	—	—	—	—
無業	No Occupation	北平	Peiping	1	3.03	2	6.06	1	3.03	—	—	4	12.12
		廣州	Canton	—	—	—	—	1	7.14	—	—	7	60.00
		威海衛	Weihaiwei	—	—	—	—	—	—	—	—	—	—
其他	Unknown	南京	Nanking	45	21.03	6	2.80	8	3.74	2	0.94	13	6.08
		北平	Peiping	1	5.26	—	—	2	10.53	—	—	7	36.86
		廣州	Canton	5	5.35	5	6.18	4	4.93	—	—	51	62.96
職業不明	Occupation Unknown	威海衛	Weihaiwei	—	—	—	—	36	15.13	1	0.42	85	35.71
		南京	Nanking	36	5.45	10	1.51	38	5.75	33	4.93	20	3.01
		北平	Peiping	93	7.48	27	2.17	172	13.33	54	4.34	115	9.24
職業不明	Occupation Unknown	廣州	Canton	95	7.77	17	1.33	75	6.07	1	0.08	899	72.79
		威海衛	Weihaiwei	3	3.19	—	—	2	2.13	—	—	—	—
		南京	Nanking	—	—	—	—	—	—	—	—	—	—
職業不明	Occupation Unknown	北平	Peiping	—	—	—	—	—	—	—	—	8	100.00
		廣州	Canton	—	—	—	—	—	—	—	—	15	75.00
		威海衛	Weihaiwei	—	—	—	—	—	—	—	—	—	—

