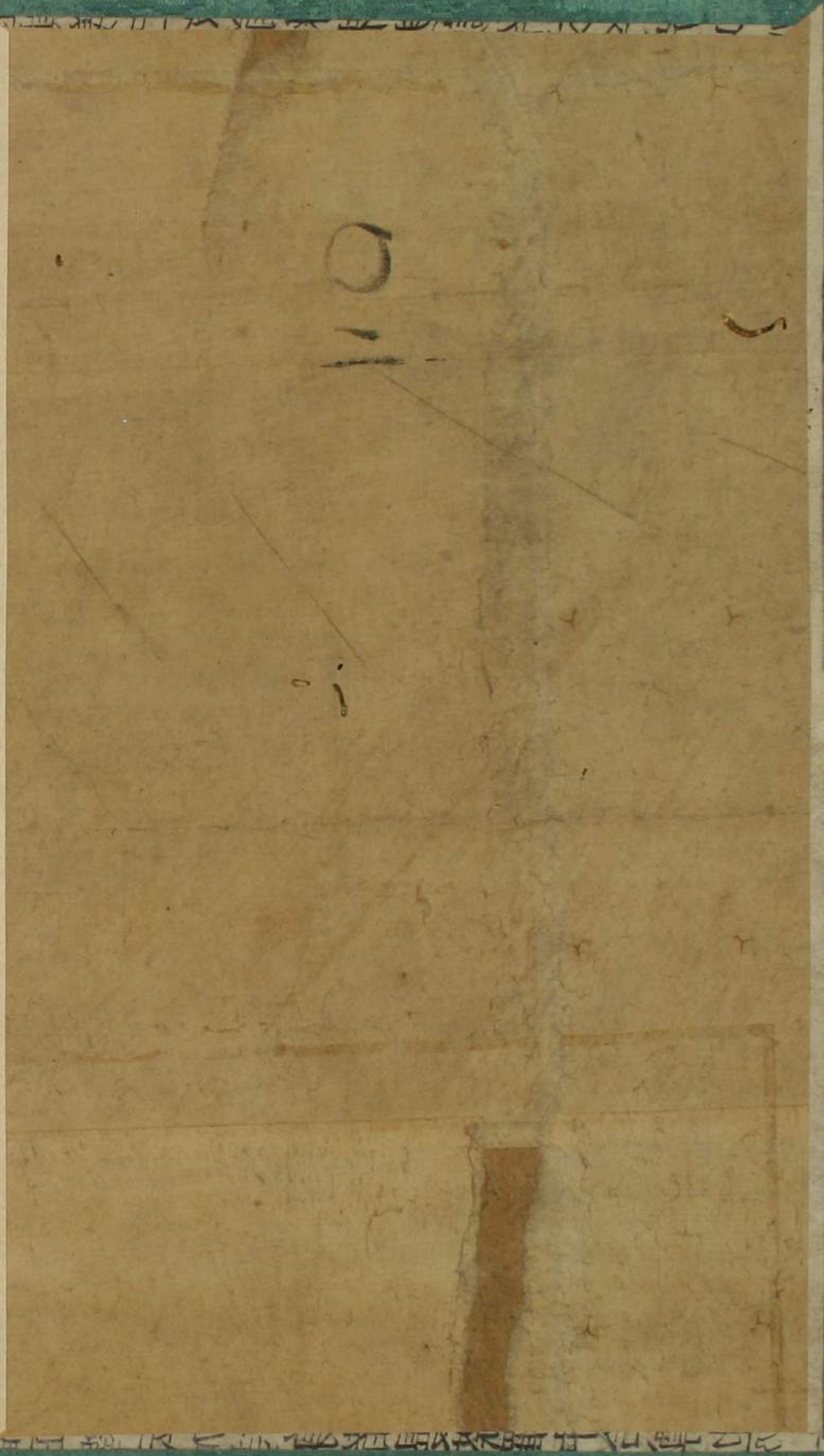
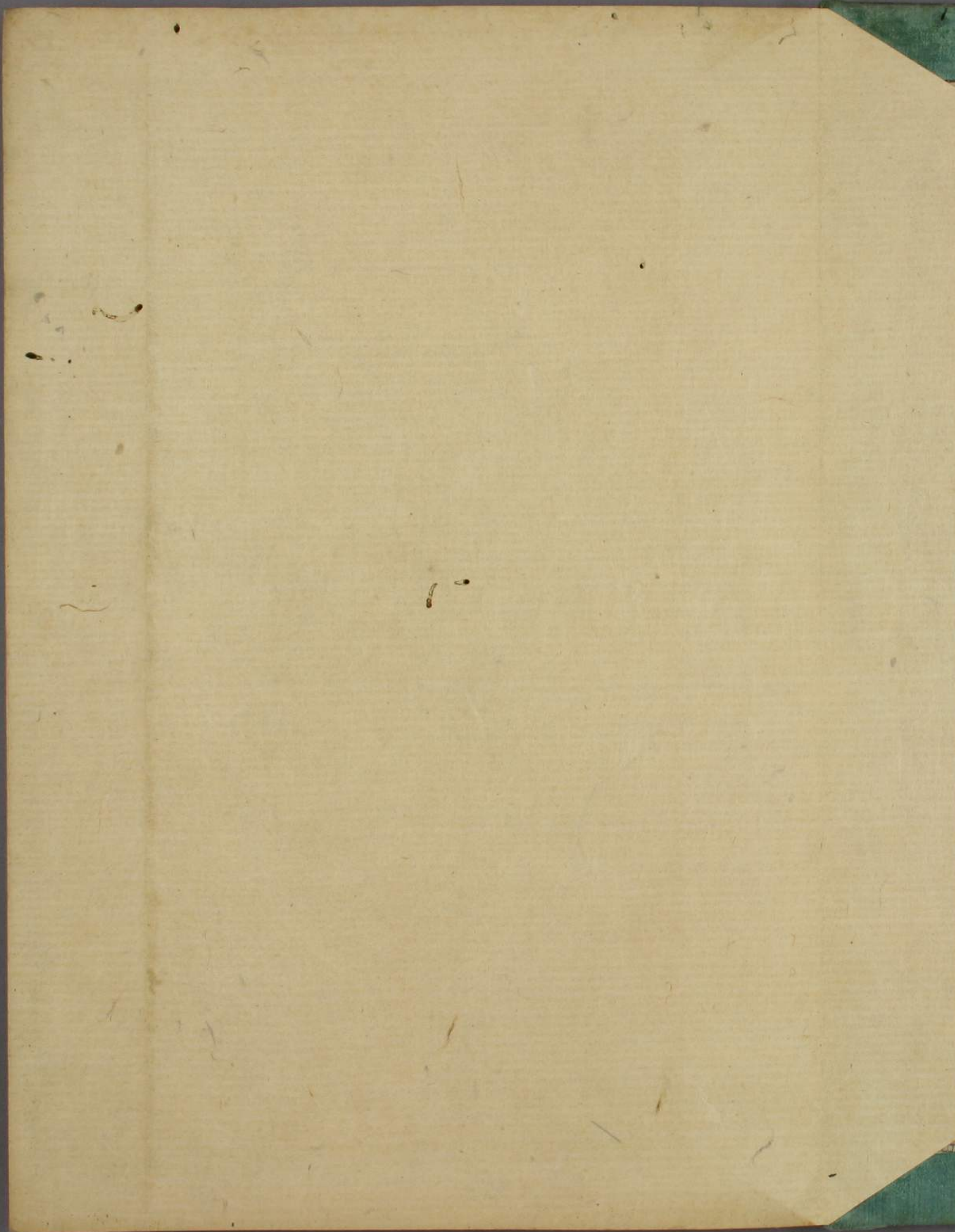


特別
ケ5
1020
1





110

5

1

三

三

三

三

三

三

三

三

三

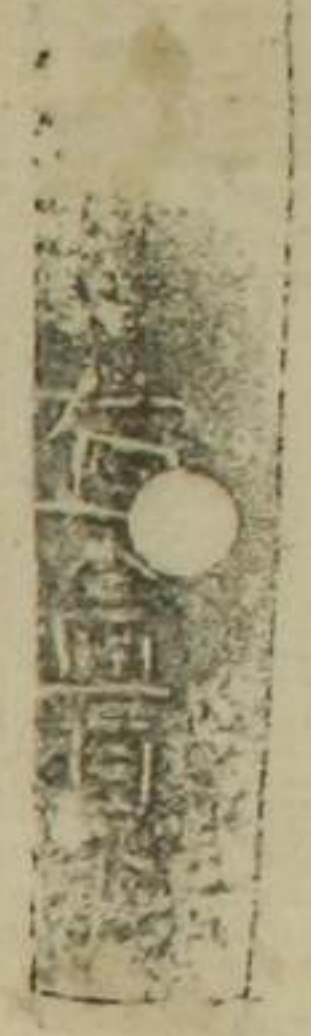


傷家新之尺四寸弱九祿極一身庚五月拾枚極

刃正逆之化ウリ多シ

真利

刃利



三回

三回

直久

國宗

三回

長四尺四寸以下

刀方九寸

大村家所藏 備前尚宗 丁字 其妻白己右海

角宗

長光

長光

長光

長光

長光

長光

長光

長光

長光

長光

長光

未入

長光

行前國長形景光
元亨三年六月日

元亨三年六月日

行前國長形景光
元亨三年六月日

行前國長形景光
元亨三年六月日

景光

行前國長形景光
元亨三年六月日

景光

行前國長形景光
元亨三年六月日

行前國長形景光
元亨三年六月日

行前國長形景光
元亨三年六月日

行前國長形景光
元亨三年六月日

行前國長形景光
元亨三年六月日

行前國長形景光
元亨三年六月日

行前國長形景光
元亨三年六月日

行前國長形景光
元亨三年六月日

行前國長形景光
元亨三年六月日

行前國長形景光
元亨三年六月日

行前國長形景光
元亨三年六月日

行前國長形景光
元亨三年六月日

行前國長形景光
元亨三年六月日

行前國長形景光
元亨三年六月日

行前國長形景光
元亨三年六月日

行前國長形景光
元亨三年六月日

行前國長形景光
元亨三年六月日

行前國長形景光
元亨三年六月日

行前國長形景光
元亨三年六月日

行前國長形景光
元亨三年六月日

行前國長形景光
元亨三年六月日

行前國長形景光
元亨三年六月日

行前國長形景光
元亨三年六月日

行前國長形景光
元亨三年六月日

行前國長形景光
元亨三年六月日

徐州長安

貞治三年

徐州長安

貞治三年

徐州長安

貞治三年

徐州長安

貞治三年

徐州長安

徐州長安

貞治三年

徐州長安

貞治三年

徐州長安

貞治三年

徐州長安

貞治三年

徐州長安

貞治三年

徐州長安

貞治三年

徐州長安

貞治三年

徐州長安

貞治三年

徐州長安

徐州長安

貞治三年

徐州長安

貞治三年

徐州長安

貞治三年

俞州長平盛光

俞州長平盛光

俞州長平盛光

俞州長平盛光

俞州長平盛光

俞州長平盛光

俞州長平盛光

俞州長平盛光

俞州長平盛光

俞州長平盛光

俞州長平盛光

俞州長平盛光

俞州長平盛光

俞州長平盛光

俞州長平盛光

俞州長平盛光

俞州長平盛光

俞州長平盛光

俞州長平盛光

俞州長平盛光

俞州長平盛光

俞州長平盛光

俞州長平盛光

俞州長平盛光

俞州長平盛光

俞州長平盛光

俞州長平盛光

俞州長平盛光

俞州長平盛光

俞州長平盛光

俞州長平盛光

俞州長平盛光

俞州長平盛光

俞州長平盛光

俞州長平盛光

倫前國使長船往來
天正三年九月廿一日

倫前國使長船往來

倫前國使長船往來

倫前國使長船往來

倫前國使長船往來
天正三年八月廿一日

倫前國使長船往來
天文拾七年八月廿一日

倫前國使長船往來
天正三年八月廿一日

倫前國使長船往來
時天文三年八月廿一日

倫前國使長船往來
天正三年八月廿一日

倫前國使長船往來
天正三年八月廿一日

倫前國使長船往來

倫前國使長船往來

倫前國使長船往來

倫前國使長船往來
天正三年八月廿一日

倫前國使長船往來
天正三年八月廿一日

倫前國使長船往來
天正三年八月廿一日

勝光

南川長秋書光
國任長秋書光
永正七年三月
正十年二月書

文張十三年二月八日

翰前金花

翰前金花

翰前金花

翰前金花

翰前金花

則宜作

翰前金花

翰前金花

翰前金花

翰前金花

翰前金花

翰前金花

翰前金花

翰前金花

守家

守家

守家

守家

守家

守家

守家

守家

守家

守家

第

恒

恒

助

助

助

同字國征自次復和五年八月日

恒

真

又上三

倫中國任承直

倫中國任承直

倫中國任承直

倫中國任承直

倫中國任承直

倫中國任承直

倫中國任承直

倫中國任承直

倫中國任承直

倫中國任承直

倫中國任承直

倫中國任承直

倫中國任承直

倫中國任承直

倫中國任承直

海後

朝後

倫州

倫州

倫州

一葉行

倫州

倫州

永正八年

倫州

厚德三年

明

安海門

清想

倫州

三原

三原

倫州

三原

倫州

大永

十次
介川

女吉

女吉

左
介川

左
介川

再萍
貫阿作

口蓮

口蓮

九分

長州在顯國

長州在顯國

女吉

女吉

長州在顯國

國松

女吉

女吉

左

上嘉應三年
二月日貫阿作

九分

長州在顯國

女吉

以上四口皆右左

右極

盛

盛

源
盛
高

盛
盛
盛
盛
盛
盛

盛

盛
盛
盛
盛
盛

筑州住

吉貞

吉貞

吉貞

筑州住

筑州住

筑州住國執作

盛
盛
盛
盛
盛
盛

吉
吉
吉
吉
吉

吉貞

藤原定

赤心

筑州住自吉

筑州住自吉

源氏

池住實家

家永

武永

光世

右光世

其子 光世

田原州作

天正三年

並藤國

並藤國

恒

一河品 恒藤盛重作

明正三年

女行

恒藤盛重作

建德二年

後州藤原友行

正平十三年

並藤國

信 藤原鎮

大正五年八月

高田佐鎮

江子江後

國書

國家

平戶佐盛廣作

建武三年八月

國書 正五年八月

國書

高田佐鎮助作

國書

未ノ毛

國書

國書

日向

古馬

古クメ州と云

日向佐盛廣作

高田佐鎮

九州肥後國高田佐鎮

國書

安貞忠

未ノ毛

正平信

正平

正平

正平

正平

正平

正平

正平

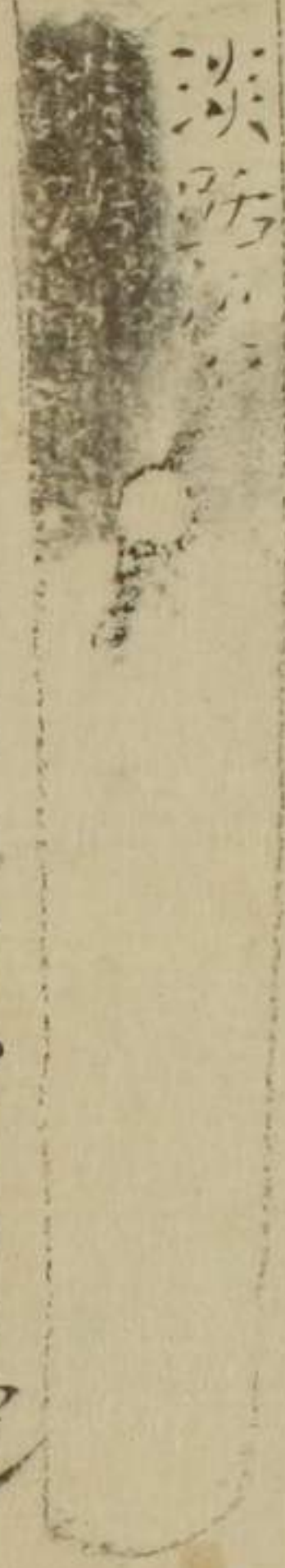
正平

正平

正平

正平

淡路 淡路 淡路 淡路 淡路



淡路 房元 禄極 乙未 三月 廿九 日

左吉



正國

眞行

正清

三木口

眞言

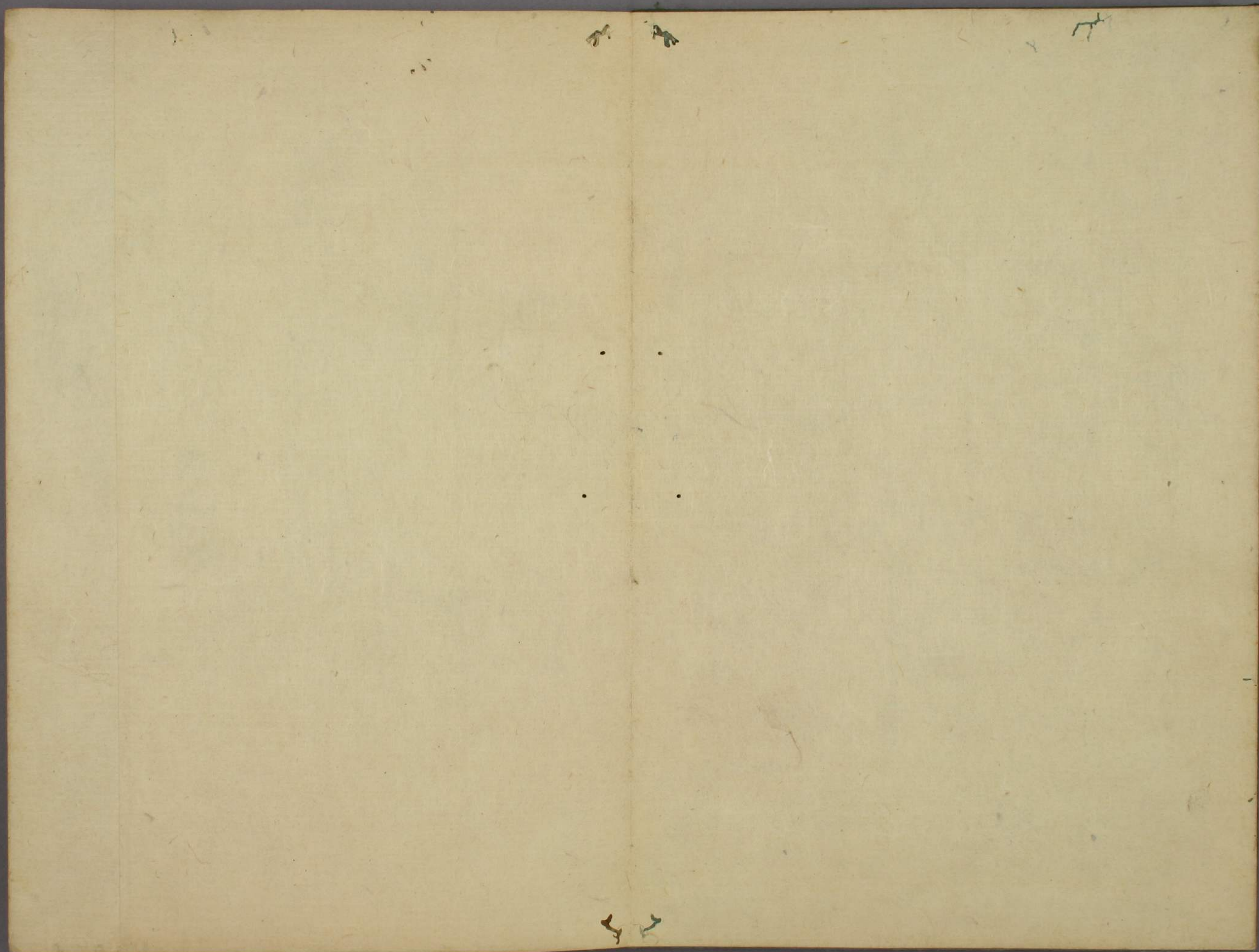
五州山崎九一七下支以ノ毛ノ

正國住人三所

赤ノ海船の海牛丸一七

眞行

正國



心珠

一

茶

吉家

家

吉上

吉上

吉光

吉上

吉光

吉光

吉青

吉青

吉青

吉青

國史

有國

國安

國

國

國

國

國

未國依

光緒二十五年十月

未國光

未國依

未國光

未國依

未國依

光緒二十五年十月

未國依

未國依

未國依

光緒二十五年十月

未國光

未國依

未國光

未國依

未國依

未國依

未國依

未國依

未國依

未國依

未國依

未國依

未國依

未國依

微肥家藏此古書之且下亦入丹波

第1卷之1

1

源老
信國

此建武信國初代在河内と建武の信國古押形中に見ゆ一為るは自落一安嘉治のあり

初代あり

信國

信國

信國

此信國初代

信國

信國

信國

信國

永平八月

信國

信國

永平八月

信國

大聖不動明王 定國

信國

源武部兼信國

延永廿二年五月

信國

長安

長安初國

長安

長安

長安

長安

長安

長安

長安

長安



大和

有元

介

信房

信房

信房

ヒツツ

藤原吉房作

信房

吉房作

平土城行光

重卷一

千乘院信

書光

千乘院

力

直

永

大和國在

明徳二年三月

大和國在

大和國在

大和國在

大和國在

大和國在

大和國在

大和國在

大和國在

大和國在

大和國在

大和國在

大和國在

大和國在

大和國在

大和國在

大和國在

大和國在

15

保山身守

保山身守作

保山身守

保山身守

身

身

河内

巳

河内

身

身

和泉河内

身

河内

永正切のり

保山身守

保山身守

保山身守

保山身守

券七平

永正切のり

志于及陸之河在江

甲雙海河

村三

村三

村三

村三

村三

月山

村三

村三

大永七年二月

高天

酒

高天

助言

義物

助言

義助

お孫

江間 藤海

國光

國光

國光

國光

國光

國光

國光

國光

國光

國光

國光

國光

山内

相模國佐々木氏

相模國佐々木氏

相模國佐々木氏

相模國佐々木氏

七八子ニ各中五双
行老ニたり

相模國佐々木氏

相模國佐々木氏

大延文

相模國佐々木氏

相模國佐々木氏

相模國佐々木氏

相模國佐々木氏

相模國佐々木氏

相模國佐々木氏

相模國佐々木氏

相模國佐々木氏

是二代目
二字

相模國佐々木氏

是初代ノ字ハ
是初代ノ字ハ

此は二代目ナリトモ
是初代ノ字ハ

相模國佐々木氏

相模國佐々木氏

相模國佐々木氏

相模國佐々木氏

相模國佐々木氏

相模國佐々木氏

相模國佐々木氏

相模國佐々木氏

相模國佐々木氏

相模國佐々木氏

二代目

相州王廟

相州王廟

相州王廟

相州佐助廟

相州佐助廟

相州佐助廟

相州佐助廟

相州佐助廟

相州佐助廟

相州佐助廟

相州佐助廟

相州佐助廟

相州佐助廟

相州佐助廟

相州佐助廟

相州佐助廟

相州佐助廟

相州佐助廟

相州佐助廟

相州佐助廟

武家

常陸

土江

高野原

高野原

高野原

高野原

夏流

農別佳原

高野原

金軍

金軍

金軍

高野原

高野原

高野原

和泉守藤原公純

和泉守藤原公純

和泉守藤原公純

和泉守藤原公純

和泉守藤原公純

和泉守藤原公純

和泉守藤原公純

和泉守藤原公純

和泉守藤原公純

和泉守藤原公純

和泉守藤原公純

和泉守藤原公純

和泉守藤原公純

和泉守藤原公純

和泉守藤原公純

和泉守藤原公純

和泉守藤原公純

和泉守藤原公純

和泉守藤原公純

和泉守藤原公純

和泉守藤原公純

和泉守藤原公純

和泉守藤原公純

魚元

魚元

魚元

魚其全

魚元

魚元

魚元

魚元

魚元

魚元

上野下地

魚元

魚元

魚元

大元七年

大元七年二月

大元七年二月

魚元

魚元

魚元

魚元

魚元



魚元

魚元

魚元

魚元

魚元

魚元

魚元

魚元

魚元

魚元

魚元

法皇の御

位深

宣旨

宣旨

宣旨

宣旨

宣旨

宣旨

宣旨

宣旨

宣旨

宣旨

宣旨

宣旨

宣旨

宣旨

宣旨

宣旨

宣旨

宣旨

宣旨

宣旨

宣旨

宣旨

宣旨

加中

我

則重

則重

則重

則重

則重

則重

則重

則重

則重

則重

則重

則重

則重

則重

坂

則重

則重

則重

則重

則重

則重

則重

淳祐

二片 淳祐元祿七年戊戌六月極代金五枚

女細

女細

女細

女細

永祿三年正月
伯州極代金作

則元

山

告別

聖廟任吉

石見

石真迷作
素玄

石州
復末

石州長濱

石州

石州

石州長濱

石州
石州長濱

石州

石州

石州
石州長濱

石州
石州長濱

