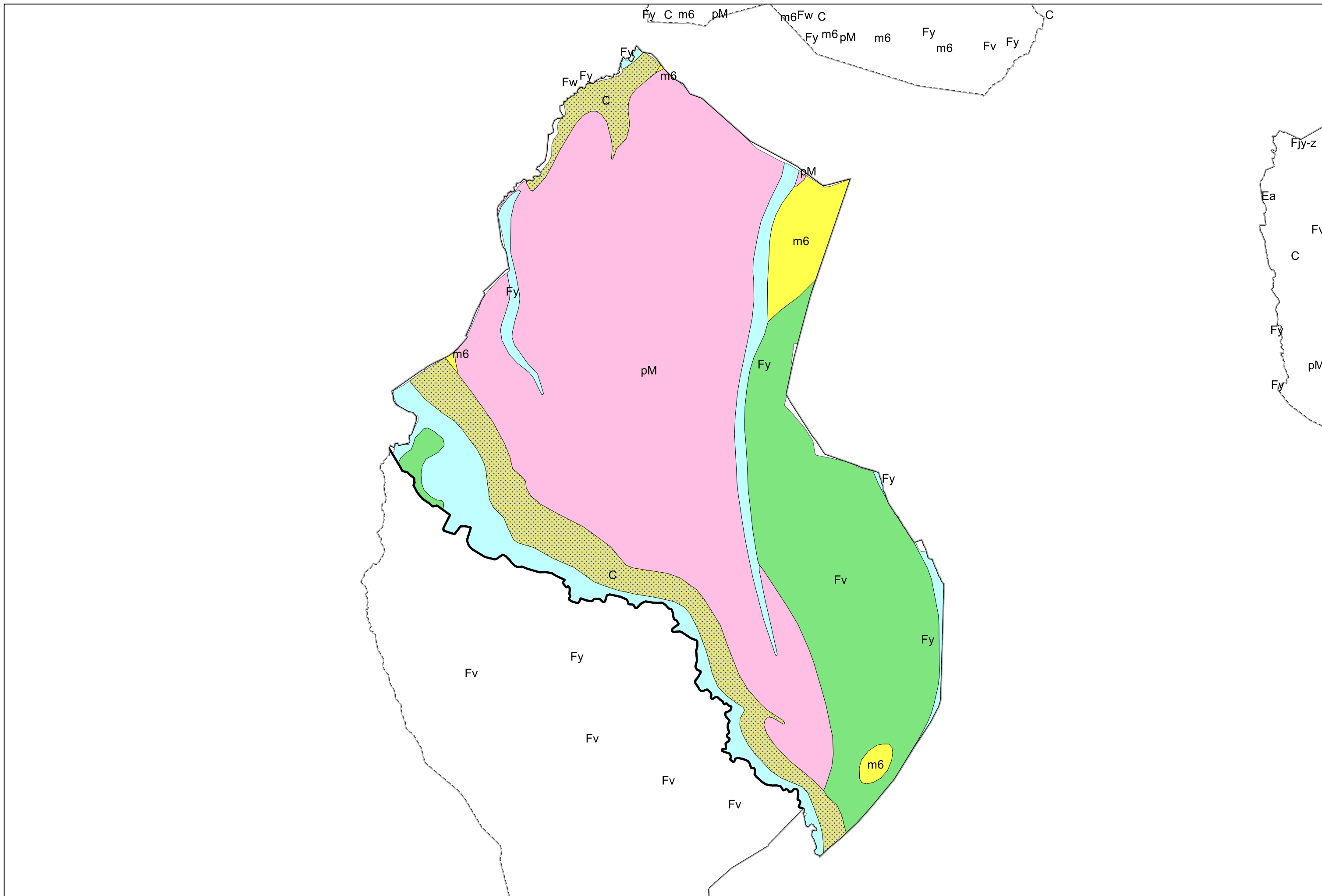


# Carte géologique des sols de la commune de Gardères



# Légende la la carte géologique de la commune de Gardères



C, Colluvions, dépôts de pente indifférenciés - 5



Fy, Alluvions du stade du retrait glaciaire - 14



Fw, Alluvions anciennes du Mindel - 19



Fv, Alluvions anciennes du Gunz et du Donau - 20



pM, Pliocène : Nappe alluvionnaire de Maucor, alluvions à quartzites entièrement rubéfiées et matrice argileuse - 45



m6, Pontien : Argiles à galets et graviers, sables - 50

