

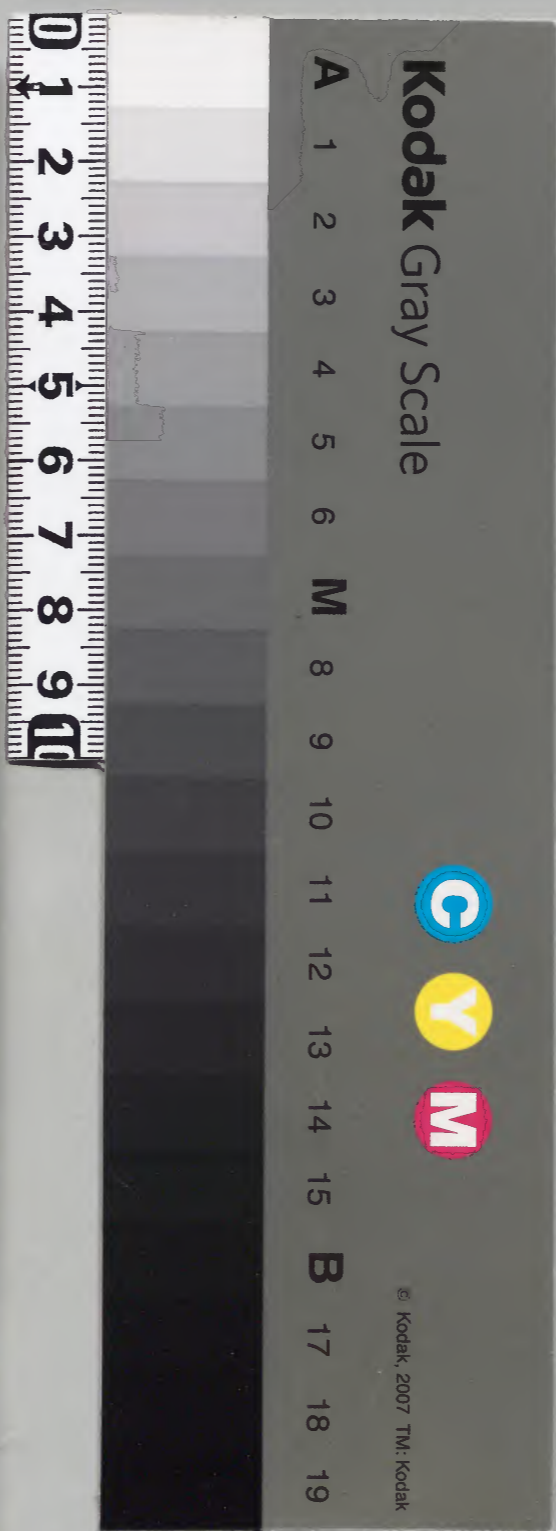
朝野文庫

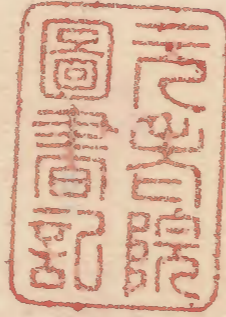
文政十三年

七

内閣文庫	
番號	和 8775
冊數	25(2)
函號	150 172

内閣文庫	
番號	和 8775
冊數	25(2)
函號	150 172





朝野紀聞卷之

文政
庚寅 目錄

三月十六日 天保十改元

- 一 御大鼓坊主書上
- 一 火之元町觸
- 一 増上寺一件
- 一 諸寺院一件
- 一 長崎異獸討留
- 一 高橋氏一件



一 高麗力一抄
 一 名所集聚抄
 一 能書到一抄
 一 許土寺一抄
 一 大云四部
 一 佛大藏計主書土

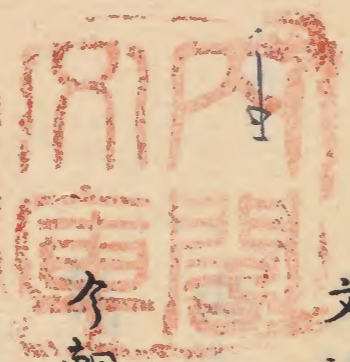
西夏目錄
 又九

上卷言大新元元

文政十二 寅 正月

十二月十六日
 天保五改元

口上書



今朝去廿時以沙太鼓櫓法構内、町人御、男抄所
 在、其間甲速沙太鼓、方榮運之、係名、亦宿、亦未、亦否
 比知一向、希、舌、亦、兼、否、不、中、比、亦、念、入、妻、人、所、至
 比、後、但、改、在、比、亦、在、比、亦、早、速、形、亦、亦、新、榮、運、之、係
 比、亦、比、亦、在、比、亦、在、比、亦、通、亦、遠、之、沙、度、比、在、之
 比、亦、亦、之、淺、之、沙、度、比、以上

正月十四日

長坂清仁

三月十四日

臣月新八節反

中嶋弁得

三月十四日丙午石川九十節反

三月十五日丁未

三月十六日戊申

三月十七日己酉

三月十八日庚戌

三月十九日辛亥

三月二十日壬子

文政十二寅年二月

火之元之候大切之有古来不涉觸中候も有之

所去年三月神田水久間河不出火大火出成武家

所家有難及及難燒大風急火候燒死人多有也

出藏燒失之分も不少其介持退の家敷諸道も未

也也意く燒候其上中廣之延燒板板来之初

拂底、お成虫候も速、到、難燒之者も勿論に難

考也也難候及困究は右に格別風烈に折振り候

入念心候も右候に候候も如等軍に到、火

右通河申下石渡橋より右觸考之

一 寛政二年也

一 此の地は

一 火を元

一 火を元 斎末段より考す 早速地主店より付

一 風烈に 筋を所より付 用は付 不致他出 火を元

一 のを あり 家根上 庇考す みふ 考す 今も 桶共

一 印は 考す 汲 溜 考す 考す

一 但 家根を 訪 考す 村子 考す 考す 考す 考す 考す 考す

一 至り 考す

一 平日 火 竈 考す 考す 不及 二階 考す 木 考す 日 遠 考す 場

一 考す 不 致 見 考す 考す 中 採 入 考す 考す 家 内 を 改 溜 考す 考す

一 考す 考す 考す 考す 考す 考す 考す 考す 考す 考す

一 湯 屋 を 初 大 堂 考す 考す 考す 尚 更 建 興 考す 考す 考す

一 考す 考す 考す 考す 考す 考す 考す 考す 考す 考す

一 考す 考す 考す 考す 考す 考す 考す 考す 考す 考す

一 考す 考す 考す 考す 考す 考す 考す 考す 考す 考す

一 考す 考す 考す 考す 考す 考す 考す 考す 考す 考す

一 夢徳山麓に至れば油部見たり其小川岸地物也
 一 其地列をん所て中り
 一 一とあり内り火をええはをきりて清い消るを
 一 夢徳山麓に下りて中り
 一 出火多しり家根上其外花火防弁一うは
 一 未遠より出火多花火一ま下焼けりり
 一 せんを回遊しりきり
 一 出火少し家根上をえ松又花火多ゆえ
 一 首途より者大早速歩消り其所内隣所は其者

白 控別々 鷹頭をり

一 但出浪子富き地主 表店者中合亭移金
 一 う中を次所表月者者下出う中時区
 一 表店者りい為れ下中
 一 火之表所り所内をた見也中り
 一 凡烈之表者名主の支配内見也
 一 下中り
 一 平日多満桶所用意多かきり根不流汲入也
 一 下中り

一名主在組合内此之人先中合常、支配内大之
一 本五、少射形通き新に大而之格其亦之元不
心、おんは而之、名主見也、乃在之、

右條、急于一、おさお背、科、

一 文政二年、

[Faint bleed-through text from the reverse side of the page]

文政十三寅年

- 一 四代日新典海大傍正代、及者大光院典常坊中、
香衣、免、初、坊中、律改、人、免、律、次、古、及、
兩人、免、律、兩、之、年、後、上、格、或、人、免、律、并、以、版、何、
上、免、律、之、由、
- 一 却、而、平、家、方、公、察、主、子、新、化、上、席、之、寺、家、之、方、子、
入、本、為、進、之、昇、進、不、改、以、公、年、發、以、之、由、丈、之、鹿、
押、亦、也、之、之、又、之、堀、之、之、之、在、所、大、外、之、以、法、
至、以、以、之、由、

一 尚隱居於了大傍正代坊中月行事以下拾八人占香
衣器用免許之由以加其詞云々之由云々

一 去五之月中本堂出勅之御坊中不化方忌席多由
出來之坊中下座之御對坐中之事不坊之由

一 以之中幕漸之申之由番衣及御出知不
取放之休候之取扱之上土月不化傍之傳法加

一 以之中之と右取不空在何有一回不取之申之
以何宗門一太之之傳法不取候不届之趣也候

一 不取之申及是候之中時傳通院不化方占利解

一 中論坊中為種之法式之御嚴表若為番衣之候
之方不取候と以是許之申不客易候以不宣正

一 月八日今評之申不結之良檀林一統評候之上是
留之取候申如所候申不及沙法方中候申所候候

一 不化方不取候候候、其取候之是候以候候者先上
仍不取候若大勢押入候候一又取法之御候候申

一 在取之由云々之由云々

一 土月廿八日於本堂御化方之取初法式之御是候
出初不取候之次取之申大檀林中論候申不取用

一 詔令年竟學部人目之人目之長既部人目之人目
 一 於今六人之者既部不扁之始末之替十一月十九日右
 一 六人離山之中付在大衣一統之類身以之者斗為
 一 兄人之為離山之古史中如
 一 十一月廿二日丹波之類中離山之人之者有之古史中如
 一 聖日同所
 一 同月廿四日當波者取真先役者天從 當時忽付 新因
 一 大光院傳通院右向之古史中如
 一 聖日又日右名前之介瑞蓮院大光院廣分院源流院

右之古史

一 同月廿六日傳通院古史之其介之古史中如
 一 同月廿七日方丈隱居形
 一 同日大光院自教
 一 同月九日 上使方丈隱居 三八日
 一 十一月法誓十七日入沙之古史之七日法武家之
 一 一之要議
 一 同月廿八日 不化寮坊主之門請設古初之武之右
 一 不初初同月廿八日解集之武之中法武大源正出初

有... 而化方是人也不出也

一 山六人

一 学校

一 舞了

一 二篇

一 智典

一 之福

一 了考

一 大表

一 二人同

一 二人同

一 宣二月廿九日

一 同上无体

一 舞了

一 同无二

一 知典

一 ... 了考

一 同文字序上座

一 大系

一 ... 大月

一 ... 巨一

一 寺分

一 舞了

一 同上

一 舞了

一 同坊中

一 天光院

一 龟

一 寺国

一 舞了

一 同寺院

一 静

一 舞了

一 同寺院

一 舞了

一 寺院

一 舞了

一 舞了

右昭及中務左補申後也

[Faint bleed-through text from the reverse side of the page]

文政十三^宣年三月二日以來召捕出家

昭及中務左補也

三月四日入穿

本紋^一本淨七宗

清嚴寺運到

厄祀妙

鞠阿十三日曹洞宗

福寿院眉系

厄東順

三月四日入穿

四谷南寺阿四蓮宗戒行寺中

象立院日海

厄妙肅

三月四日入穿

本紋^一梅仲阿淨七宗

崇源寺學隨

四十一

三月四日入寧

南河川口蓮宗

妙蓮寺 破額

六十一

厄妙心

三月二日入寧

相平丹波 寺

本庄天台宗最勝寺 隱居

亮 碩

芝ノ田川町又次郎店又次郎母

三十一

本芝下河津古宗

源光寺 茶堂

芝六郎堀原公法世表(重)母

三十一

三月二日入寧

相平伊豆 寺

約込吉澤寺(米下河津宗)

象通寺 淨畧

二十九

三月二日入寧

同不匠所

幸多法師小八後取里川娘

三十一

難司ヶ谷田蓮宗

本芝寺 足觀

三十一

幸山住吉福町

店多坊店 幸助法師

野不里利澤河寺 龍院

威徳院 幸子表(重)母

通 三十一

淡茅西仲所久多坊店

廿八

武多法師新野村田蓮宗

妙隆寺 日達

相令吉本所幸田法七店

尼妙意

岩川七郎所 淨古宗

西峯寺 満海

浪産手汲屋西保八郎母

廿九

三月九日入寧

壬辰四時

土屋桐摸

清平山看浄古宗

春茶院大龍

中ノ尾所

く

大念以子兼代而安在院後者

弄住院觀亮

塚町兵部少将

さ

清平山帰子地中時宗

林香院追順

中ノ尾所表六石

内

中ノ尾所

満泉坊用教

中ノ尾所

善光院日禪

中ノ尾所

三月三日入軍

大坂

上ノ尾所 蓮生寺

宗心寺

井林寺

一心寺

下ノ尾所

金巻寺

同ノ尾所

さ

清平山帰子地中

東照院象意

清平山帰子地中

き

権左衛門

ち

子万法善宗

心光寺

北村

自安寺

象教寺

高生王社

曼陀羅院

右々寺々才持不如意之月正捕

方丈

東向く口上を以申上内江私芝居之儀追来寺以
 りきを以て返々因込出来仕致之仕合を以て此
 知に御伏合を以隠居仕知當主狂言大光院判官
 切腹の儀百年同玉替之儀四拜判大當り仕以て
 攝方厚き沙のりき也其之を以因込出来仕以て
 沙礼私再初仕懸汲者有出四月八日新嘗証
 生之儀を以山開之儀地極茶園也之儀も亦入
 由院の當目分取當く由來如く証年希の具之也

方大取や月大取高く山長く...
二月八日...
四月八日...
五月...
六月...
七月...
八月...
九月...
十月...
十一月...
十二月...

古文

文政十三 寅年三月

三月廿一日於長湑濱海中歎云玉命
打田川派書

文政十三 庚寅年三月十九日長湑濱海中顔馬
進之...
乃約打多し...
方下知...
三月十九日沙代官所沙死所馬之...

而海中右款多を離れ飛上り身を翻し海中
へ下りしは所を馬に付し流るるを以て中下玉
舟に取れ其向に飛りし舟を・い言し所舟中
に舟を其流の中に入ると間渡さし舟の方
に五七間走り舟を止り舟を舟の腹に付し
舟板の舟も多浪海中に入海をさし舟に弱し
舟の舟は舟の舟も五七間走り舟の舟に死
し舟の舟は舟の舟も五七間走り舟の舟に死
し舟の舟は舟の舟も五七間走り舟の舟に死
し舟の舟は舟の舟も五七間走り舟の舟に死

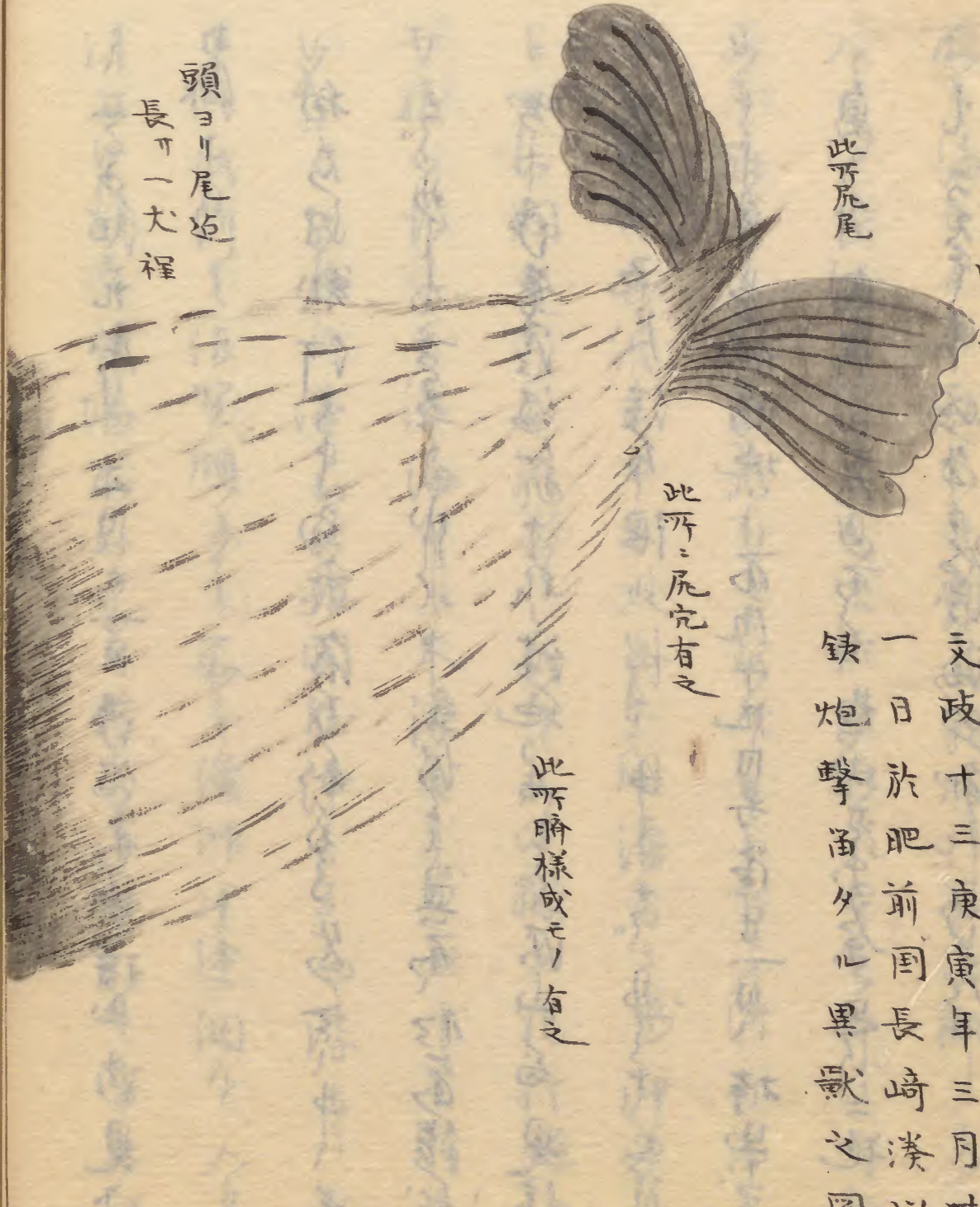
いさ子細元居し二月廿一日沙海に持出沙見下
お蘇し

相ち付款行し舟の舟も五七間走り舟の舟に死
し舟の舟は舟の舟も五七間走り舟の舟に死
し舟の舟は舟の舟も五七間走り舟の舟に死
し舟の舟は舟の舟も五七間走り舟の舟に死
し舟の舟は舟の舟も五七間走り舟の舟に死
し舟の舟は舟の舟も五七間走り舟の舟に死
し舟の舟は舟の舟も五七間走り舟の舟に死
し舟の舟は舟の舟も五七間走り舟の舟に死
し舟の舟は舟の舟も五七間走り舟の舟に死
し舟の舟は舟の舟も五七間走り舟の舟に死



是ヨリ尾方白キモ
是ヨリ頭ノ方尻色

此所鉄炮疵



此所尻尾

此里キ所凡有之

此所尻完有之

此所睨様成モノ有之

文政十三庚寅年三月廿
一日於肥前國長崎湊以
鉄炮撃魚夕ル異獸之罔

文政十二庚寅年三月廿六日

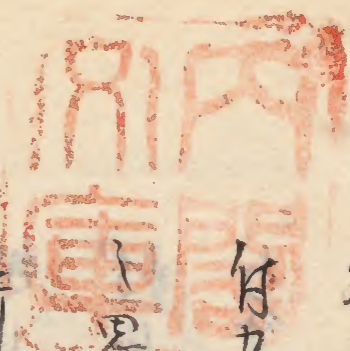
中渡

真匡師

士生

玄碩
六十九

先達白阿蘭陀人江戸通商中將益昌儀為對話
越以知外科之正術此中儀眼科療治之奇業不特
彼以多術其方中少存眼科中一之妙法
其方且之疑者其方後後益昌之子越之
下對証法一功能在試之知實命代
感他彼一人之神可也本後之付法後後度中七



是也... 容易... 付カ... 思... 一... 二... 三... 四... 五... 六... 七... 八... 九... 十...

之... 後... 改易...

主領... 西凡... 土生...

又... 湯... 右... 部...

浅... 伊...

Handwritten text on the right page, consisting of approximately 10 vertical columns of cursive script.

申渡

新書以

高橋孫河子

野呂理右衛門

Handwritten text on the left page, consisting of approximately 5 vertical columns of cursive script.

在府之役其以好之別而入念之乎如右之役
七事之付子之役不念之如右之役之役
法其之役之役之役之役之役之役之役之役

右之役之役之役之役之役之役之役之役
三月寅三月寅三月寅三月寅三月寅三月寅

中

申渡之免

多稿小太師
寅三月

其方役又他處之事在成年江戸幕府阿蘭陀人
異國之陳書迄未可持渡之越前乃右書執事
入和解渡之長上以好之涉用之云云存之云云
之役之役之役之役之役之役之役之役
百船之地測量之為其亦云云右籍右書執事
之役之役之役之役之役之役之役之役
渡能左私欲之云云以之勝之向力也云云

陳乃每月沙勘定而法九本以同人汲新入可
以內伊德部解由預了地今所用人死之後止
子沙多而七減切於成多耕科一定式者信以故
之今一也一也沙勘定之法似地也法新之也
自今月多入沙汲而表內上補理在法用者新以
之有也之由會事亦出之亦如九續融通流到法
以同而候沙新上日法也事有法者之也居也
以新中少先也其是也胎子向入月之也沙也
之能令同人私欲之能也之也之也沙也九法

而美而之下則其法也其是也法也其是也
法也其是也法也其是也法也其是也法也其是也
也其是也法也其是也法也其是也法也其是也
也其是也法也其是也法也其是也法也其是也
也其是也法也其是也法也其是也法也其是也
也其是也法也其是也法也其是也法也其是也
也其是也法也其是也法也其是也法也其是也
也其是也法也其是也法也其是也法也其是也
也其是也法也其是也法也其是也法也其是也
也其是也法也其是也法也其是也法也其是也

此之也
川口
源次
四十八

清書同内
吉川克茂
五十七

沙理河内人但江改改初方
八
門谷清次郎
四十七

其方亦後在成年三月己未子福住江是
船頭カウフ卜鴻地馬ノ同名林氣測量ノ
分割ノ移島其後寫日本島ノ子福住江是
與地馬移九州ノ方測量及以在而ノ
用ノ地馬ノ累ノ以之ノ下河色林在是ノ以下

連山ノ付宛初ノ沙用向ノおハ相違ノ
右地馬蘭區ニトホルト方ハ其地内ノ及荒
以ノ 沙製禁ノ後移ノ及亦用ノノ不
浪ノ付其節ハニト多知ノ配因移ノ
存食ノノ九斗ノ後ハ強斗同人ノ付ハ
ノノノノノノノノノノノノノノノノノノ
船頭カウフ卜クナリノノノノノノノノ
途途ノ門ノ移ニ枚ノ端系長海地馬ノ
尋ノ名用ノ人ノノノノノノノノノノノノ

宗門中書院

中書院
長沙
淳熙
三十一

其方汝可爾院人定為汝世汝以知
在成年爾人系
齊通中書院
亦知分汝之
通汝汝也
之
向對
席

其方汝可爾院人定為汝世汝以知
在成年爾人系
齊通中書院
亦知分汝之
通汝汝也
之
向對
席

其方汝可爾院人定為汝世汝以知
在成年爾人系
齊通中書院
亦知分汝之
通汝汝也
之
向對
席

表
大場
三十一

岡田東浦俊評定所ハ 江ノ上ノ尋ニ上願、お取因十
 九日其方 五 豊田沙汰市宅番、お南五郎浦俊ハ如
 東浦ハ尋ニ俊ニ、同日河野守沙江宅ハ、お南五
 旨天文方ハ達ニ、お旨出野金屋、東浦宅ハお
 越お達ハ如沙江宅ハ達ニ、お旨中合沙江浦俊
 七夜浦沙江宅ハ、承ノ、お出其方お人浦江ハ如夕
 八時江東浦俊次ノ同ハ、お出、帯病ハ脈劣ハ後衣
 敷ノ上ハ自分腰ハ、寛ニ、お旨中合沙江浦俊ハ、お
 人為 五連板及ニ、お九浦押ハ如、お九浦俊ハ、お五

以由全五斗九果者及姫来以俊、以好元沙江子立
 以五ノ、承中ハ俊ニ、お如、お其後東浦お果
 以沙江ハ、お後ハ、お力奉用ハ、俊ハ、お旨、お三十日押
 以ハ、おハ、

西九段ノ中山ノ南ノ江ノ上
 天旅方ハ、お沙江ノ、お浦
 測景、お浦ノ、お浦ノ
 出野金屋
 五十六

其方俊、お子十月十六日、岡田東浦ハ、お承、お五連人
 彦原伊守守沙江宅ハ、お旨、お旨、天文方ハ、達ニ、
 岡田東浦宅ハ、お承、お人、お其、お宅番、お浦、お江、

師の為人は在りて中達は如き事月付に達之りし由
 事は清波師の氣出は如き夕ハ時以東浦後 西斗次
 之間に之出 帝后は服是年 後自分と 衣敷し上下
 勝は 寤之に 甘き方 芥之に 西人との 早速 扱 扱 扱
 元補 押は 如き 九 徳 徳 中 子 皇 全 九 弟 右 姫 皇 乃 以
 淑之 以 始 先 其 徳 後 合 以 上 十 宅 者 之 九 卒 子
 淑之 皇 人 付 九 斗 方 七 之 之 之 如 之 子 淑 乃 以 徳
 淑 乃 行 自 七 五

表方書
 豊田 清波師
 三十一

其方後右 行 自 七 五 如 乃 行 之 師 七 之 之 間 之
 禱

元方書
 長谷川 十三 情
 表方書
 第一 四 耕 了 師
 西 徳 之 師
 天 文 方 之 師 十 三 年 帝 女 師
 曆 化 師 皇 中 月 多 清 師 方
 中 西 金 五 氏
 秋 文 中 皇 皇 師 師
 石 塚 源 氏
 同
 弘 方 師 師 師
 山 書 物 同 師 師 師
 津 田 清 波 師

田園人

持内藤左衛門

小澤左衛門

大塚吉之助

小澤左衛門

小澤左衛門

大田左衛門

杉村清兵衛

口

富永左衛門

西九郎左衛門

西村万吉

口

大山吉次郎

大田左衛門

石神七兵衛

井上吉次郎

表方左衛門

田中東一郎

中山三郎左衛門

日下左衛門

口

西宮庄郎

表方左衛門

田上左衛門

一 高橋左衛門 後地誌 蘭書 不詳 少一 沙用 吉和 不

在 以 之 付 沙 用 之 以 書 籍 孔 出 差 上 以 中 沙 為 第 七 可

其 如 之 第 五 人 是 以 由 十 中 之 以 故 也 去 成 年 經 戶

多 府 之 河 南 地 人 亦 科 之 一 木 儿 卜 後 魯 西 再 人 若

述 之 書 籍 以 蘭 地 為 國 之 新 兵 不 特 以 以 以 以 以 以 以 吉

川下河津入申前之儀照合抄破之
斗其上月時西信上儀也
會之儀天源三乙
河下河津色林名事
谷清次前之
戸井浦野之
野全之
後本因儀
死

一 長徳寺の
主斗
園地人
之書
河下河津
河下河津
河下河津

右 所収人

河下河津

寅 二月

有通... 江上... 阿蘭陀

三月廿六日

阿蘭陀少通... 吉維志... 生涯... 九...

阿蘭陀少通... 吉維志... 生涯... 九...

上校... 生涯...

阿蘭陀少通... 吉維志... 生涯... 九...

阿蘭陀少通... 吉維志... 生涯... 九...

阿蘭陀少通... 吉維志... 生涯... 九...

...

...

阿蘭陀少通... 吉維志... 生涯... 九...

阿蘭陀少通... 吉維志... 生涯... 九...

阿蘭陀少通... 吉維志... 生涯... 九...

...

