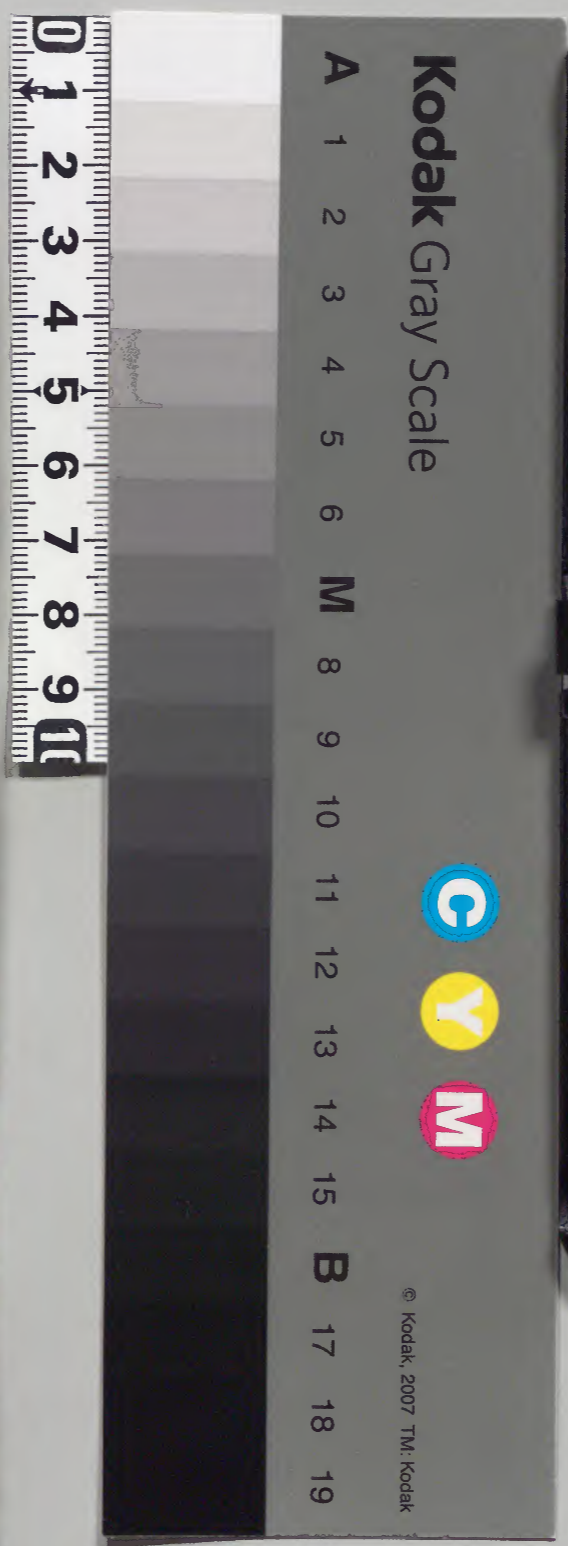


範例記

内閣文庫	
番 號	和 35780
冊 數	12 (1)
函 號	181 159

内閣文庫	和書
三架	二冊
一函	三五七八〇號

181-159



糊などで貼り付けられている部分がめくれない箇所あり
綴じ部(喉部分)の文字など開きが不鮮明な箇所あり

範例記

十二本

自寛永十九年
至安政二年

文化六己年正月十日
楷

一建前
部考
考考考考

故實任後

文化六己年正月十日

文化三年正月

一 神事之儀 酒樽之類 皆以爲存

以 後

但 南 山 寺 之 儀 亦 奉

文化三年二月十日

一 所方 爲 御 中 或 是 方 方 元 之 所 方

一 所 方 之 所 方 之 所 方 之 所 方

一 所 方 之 所 方 之 所 方 之 所 方

一 所 方 之 所 方 之 所 方 之 所 方

一 所 方 之 所 方 之 所 方 之 所 方

文正元年二月十日

一 支書抄抄卷後同後指九川前以結卷
傳者之令。古所存於中者所
以後也。

但七卷中、新記中卷後、
有凡書屋之字、古所存於中者所
以後也。

文正元年二月十日

一 支書抄抄卷後同後指九川前以結卷
傳者之令。古所存於中者所
以後也。

口に三下十七日
相と丸掃丸抄卷後、

此後後諸君へ作事の事
由中御事へ事

先代御事

御事へ事

一町内御事
御事へ事
先代元子御事

文化七年八月

一 櫻井陽記 抄 抄本 櫻井陽記 抄本 櫻井陽記 抄本
 抄本 櫻井陽記 抄本 櫻井陽記 抄本 櫻井陽記 抄本
 抄本 櫻井陽記 抄本 櫻井陽記 抄本 櫻井陽記 抄本

己卯八月

抄本

一 櫻井陽記 抄 抄本 櫻井陽記 抄本 櫻井陽記 抄本

抄本 櫻井陽記 抄本 櫻井陽記 抄本 櫻井陽記 抄本

抄本 櫻井陽記 抄本 櫻井陽記 抄本 櫻井陽記 抄本

抄本 櫻井陽記 抄本 櫻井陽記 抄本 櫻井陽記 抄本

抄本 櫻井陽記 抄本 櫻井陽記 抄本 櫻井陽記 抄本

也於子行源介東之經也而
百私其代志焉其久之新化
傳政師事之級級仕古長而歸
四子其子也其極遠故也統
書言別股也而仕也其言也
書而一親其之也其也其也

己九月廿五日

一今日之將令三品之役又
所月也之也存通

檢事及能神國神戶口關戶出
檢事及能如古也一月少
七下也也古也中而所之
檢事及能深川等處能并

年四月九日

一、小宮東條氏後裔、
此種持之、
麻上、
中、
平身、

一、
上、
中、
平身、

一 古本傳... 江村... 年
官... 年... 河...
鹿口... 古... 少... 所

一 女... 流... 子

長... 世... 習
不... 仕... 者... 子

言... 七... 年... 母... 有... 言
抄... 卷... 一... 第... 十... 三... 卷

一 上野新保八村新保六村新保七

~~新保八村新保六村新保七~~

下之郷入諸井口小母教改定信保

新保八村新保六村新保七

仙波古之集

小森勘平

松 海三郎

村城古之集

河村徳吉

新保八村

其方先交取河經取河事也
今之新保八村新保六村新保七

今 屋了

左 更 之 あり たり

此 書 梅 所 書 也 尚 未 終 了 可 否 申 申 也

と 申 せ ば

下 心 文 地 名 毎 年 上 下 了 所 意 也

平 日 也

一 十 組 等 あり 矣 也 外 日 人 以 此 後

十 組 階 次

西 京 所 在 也

後 年 也

其 方 文 年 來

所 書 其 方 文 年 來 也 尚 未 終 了 可 否 申 申 也

其 方 文 年 來 也 尚 未 終 了 可 否 申 申 也

其 方 文 年 來 也 尚 未 終 了 可 否 申 申 也

此書有子孫先世

有

於此傳書及此書意

手抄

手抄

十位以古後

及手抄

某肩交名申

此

大正文化七年十一月十九日

年書

一文化七年四月十日

文通

根名

此作身可如... 此種... 年...

一 書... 年...

一 三... 年...

光緒...

...

...

...

...

右... 年... 山...

上五端方... 少... 引... 私... 不在... 丁... 子...

右文...

年八月...

一上...

一...

...

全...

祐...

由香乃事書友人

心平人乃石
右高上樓
王昭信

年八月十日

一在香乃事書友人

心平人乃石

右高上樓

王昭信

由香乃事書友人

心平人乃石

市中

古くは清の山名止

此竹ノ縁
千柳入

宮庭寺の寺の宮内様

町○の寺の寺

一 寺の寺の寺

口印の寺の寺の寺
寺の寺

一 借對動地不旋的在奉案一
即獨

天南小中身古了甚了

一 車山屬

宣統九年

年十月
此年十月

一 借包古古之物在馬中火調一

但為借包古古之連帶

一 古之南所古古之借包古古之

由故第一件日古古古古古古古古

年上り也

一十組ハ能ハ在ル表ニ常ニ集ル也ハ作ル也

口上り

一対ハ別ニ通ル組ハ作ル也

一男ハ女ハ入ル世ニ湯ニ浴シ後ハ止ム

一男ハ女ハ入ル世ニ湯ニ浴シ後ハ止ム

一湯ハ丸ニ以テ祝ス也ハ祝ス也ハ祝ス也ハ

一湯ハ丸ニ以テ祝ス也ハ祝ス也ハ祝ス也ハ

一男ハ女ハ入ル世ニ湯ニ浴シ後ハ止ム

一男ハ女ハ入ル世ニ湯ニ浴シ後ハ止ム

一男ハ女ハ入ル世ニ湯ニ浴シ後ハ止ム

一男ハ女ハ入ル世ニ湯ニ浴シ後ハ止ム

一男ハ女ハ入ル世ニ湯ニ浴シ後ハ止ム

一男ハ女ハ入ル世ニ湯ニ浴シ後ハ止ム

一 如 淨 陽 院 一 車 出 稿

文 化 三 子 九 乃 之 不

夫 元 八 未 年 二 百 零

一 治 奉 一 博 志 志 志 志 志 志 志

上 作 法

夫 元 八 未 年 二 百 零

一 湯 元 妙 入 心 以 味 研

南 志 志 志 志 志 志

湯 元 三 人 恒 止 叙

後 志 志 志 志 志 志

貞子人足居長久押也

千末ふり丸

高影物之角意氣

口心身月

糸衣

抱念之出

又書居居居所也

七言言

金衣

口第所

口所何去方所

林衣

口心

海川中河所記

海川

上原

去年九月廿七日

十月十日

剛屋年々上之至經兩言

法原經八色抄

右肥前守孫中自書
部御記
上之至經兩言
法原經八色抄

海川

松村所

右田中守自書
部御記
上之至經兩言
法原經八色抄

一 可定其地之志况矣
初方之半

宣统十年九月

一 鸿方先生书
初方先生书
宣统十年九月

文化八卷子目録

一 卷末卷末記上巻尾巻末又巻末

事

曾於四年二月廿四日

一 卷末三月廿四日

一 西田海後古紙印及附

一 宮内省抄教

宮内省

不取子但

取

初五方古紙印

再交二枚古紙印

一掃去石の打の考へて

久松とて八の十七名弱

廣田家系

江野所

菅原家系

因所

村田家系

因所

竹内家系

因所

松尾家系

ノ格之人

任職新

有鬼海八

有傳馬新

連尾名古

任老新

有坂尾新

有傳馬新

有坂尾新

任老新

有坂尾新

有傳馬新

有坂尾新

有傳馬新

有坂尾新

在唐

年番美人

每日

仍事美人

此書五部

一古唐杜應麟撰中唐人士書其唐

仙心冊之序及可之序單丁乙

注言其極極其指其左及右

張其子冊之序及可之序單丁乙

合其子冊之序及可之序單丁乙

其子冊之序及可之序單丁乙

古其子冊之序及可之序單丁乙

負其子冊之序及可之序單丁乙

同原七ノミナク右ノ家方直ニ四ノ

別ノ家方直ニ四ノ家方直ニ四ノ

松ノ家方直ニ四ノ家方直ニ四ノ

三ノ家方直ニ四ノ家方直ニ四ノ

但ノ家方直ニ四ノ家方直ニ四ノ

清ノ家方直ニ四ノ家方直ニ四ノ

等ノ家方直ニ四ノ家方直ニ四ノ

右ノ家方直ニ四ノ家方直ニ四ノ

手ノ家方直ニ四ノ家方直ニ四ノ

波ノ家方直ニ四ノ家方直ニ四ノ

右ノ家方直ニ四ノ家方直ニ四ノ

六月

右任移公書海內外皆蒙
其力也

[Faint bleed-through text from the reverse side]

文親家亦在六月廿二

一可多不官所長教那一人有

古多也何也中法

○一 窮民之救月報之事

方四和元為心月自也

辛未月
辛未月

子八月南

一 布りとの

懸く殿人出内御事

先化、未年六月

一 彫物なり、世にのり者比定成事なり

此調し、上出於條

享和二年五月

二 川丸を破私茶

大茶解く、字教書

一 末

一 布りとの

光緒二十五年二月

一 湯谷之入湯人廿九

三月廿九日未出至三月廿九日

南豆庄馬方

光緒二十五年七月

一 古君之進出場等書

并之進出等書

未育月

二月

一 宮務民同存之此救部方一覽等書

系之以進出等書

光緒八年五月廿五日

一 德以明其所以待其人也

以作廢中道一事

未七月廿一日

一 用快于外裝案附抄可及人世話

被以事身南清用厚一事

友師本以極中法執法中後

德內密中尋一事候衣一事

衣中後一事日錄一事

為師本以極中法執法中後

九月廿五日

東七月廿四日

一 永田備後守頼忠巡見し事

是日録并袋に記す

東九月廿一日

備後守頼忠令に人足高橋山見し
也但見女也凡令

東七月十七日

今般有町十組大町事熱行

重連公若備後守頼忠に出

兼有永振と云組内永大りし事

永領合事

永領合事

未七月廿七日

一十組大坂契物米積九ノ交仕任振

未七月廿日

一南陽書所底合帳目全七百友

十組以下ノ未十二月廿六日止全

上組ノ事

未七月廿日

一肥前与振決地取又分ノ事

入谷信康家出立書付
仁正十廿日

未七月十日

一 大納言藤原清和

清成還御内道智事

申七月十日

一 南園寺力持

未八月十九日

由細之御智事

一 未八月十日

一 未八月十日

由細之御智事

一 乾物同左 御月之事

寶曆八年二月

一人教進入了申身文化元年

八月廿三日

一 文化六年四月廿三日

一 王子同左 年

其年有月

文北
未九月

一 秋連川橋並馬九河津津一併今日

落馬と伝後

伊豆吉御山系

秋連川右河智良系

押込

今舟軍方

或家系梅

竹田村と也

口口

少山と吉河

口口

富賀一伯

口口

大塚系下

古瓦石根細河伊系

或家系上

河系

口口

浅草河所は吉河系

伊系在

口口

伊系在

古主人

百得法之友 依集

下右全夜所

易者之伴

口之友 長古

法集約被河

友者

口之友 中系

一 個

河津橋入車

定唐六子元名とわきし楳師大矣

河津橋入車は撰要河津橋入車

[Faint bleed-through text from the reverse side]

未九月十日

一海河何人全不知其所以然也
當此之時為是

一西河何人自記海河為九

河方在河也其為九

各記其名曰

如月者

未十月十日

一十組在常持今日以後

未十月五日

一河之口至洞子冲免官家年之

之

但口之古之村公在及之江生
者之中在

未十月五日

一十组洞子冲免官家年之

之河之口至洞子冲免官家年之

洞子冲免官家年之

洞子冲免官家年之

一 楷名目

文化の歴史 二月一日

一 川内 古く并 研 研 研 研

以 爲

多 能 之 成 子 心 之 書 也

一 中 級 女 子 名 目 之 以 爲

口 成 子 一

一 西 行 人 名 目 之 以 爲

文化の歴史 二月一日

一 乞に書評理取

文正七年二月

文正七年九月

一 會招よのし事

文正七年二月

中

文正七年二月

○ 高和之書評

文正七年二月

中

一 汝等田原所

小

高和之書評
文正七年二月

中

一 新所 養天 口 人 名 内 礼 古 自 足

一 中

一 古 物 所 少 在 方 因 之 養 天 養 天

一 作 甘

一 口

一 竹 川 所 一 と 千 物 法 古 方 支 記 一

一 不 四 中 養 天 了 及 養 古 方 内 礼

一 支 記 一 向 行 又 古 方 人 了 支 記

一 支 記 一 向 行 又 古 方 人 了 支 記

口

古 支 記 一 向 行 又 古 方 人 了 支 記

申下り奉り

一 江戸橋川筋定後も高野
定後も高野

一 高野の定後も高野橋川筋定後も高野

武王の定後も高野橋川筋定後も高野

高野の定後も高野

高野の定後も高野

高野の定後も高野

一 高野の定後も高野

高野の定後も高野

一 可古所一車

寛政十年十月

一 山田物不山字平房一車

寛政十年十月

〇 何人武藏社古抄下下口江流

文化元年九月

前七哲
二三

一 祖物点考一月系分所冠有持費

予方知義一江流

文化元年十月

Faint bleed-through text from the reverse side of the page.

申九の女云

一古葉を月程と云ふは向心金花と云ふ

如子と云ふは長と云ふ

口牙

赤子と云ふは文と云ふ

大十と云ふは一と云ふ

○ 絨 菜 鹿^麻 菜 づと唱

麻といはれ入る

と云

又云は

水山と云ふは

瑞と云ふは

厚皮^皮 切^切 厚皮と云ふ

○ 切人志也 先一夜と云ふは

和製法方笈し作りと云ふ

文化九年十月九日

一山者江宗所

山隈北三橋之社

文化九年十月九日

一松山馬場社

文化九年十月九日

一河原花見

坊中

文化九年十月九日

一古法堂古書堂紙唐堂

寺

文化九年子九月

一 部在籍了片了。 杉多。 口口口

口口口

一 山王山子。 山王山子。 山王山子。

山王山子

此是請所。 此是請所。 此是請所。

左向。 左向。 左向。

五川。 五川。 五川。

合比。 合比。 合比。

左向。 左向。 左向。

神。 神。 神。

比。 比。 比。

旺。 旺。 旺。

文化八年。 文化八年。 文化八年。

杉。 杉。 杉。

申十日九

一 杉平陸軍奉行所 杉平大工切手書日

江村右衛門左衛門 杉平奉行所 杉平奉行所

杉平奉行所 杉平奉行所

申十日十

一 堀河川中流堤岸 堀河川中流堤岸

申十日十一

一 堀河川中流堤岸 堀河川中流堤岸

堀河川中流堤岸

堀河川中流堤岸

堀河川中流堤岸

申十日十二

一 堀河川中流堤岸 堀河川中流堤岸

之字

一、中分家武所月名をいふに、
了ん、年出、三、五、七、九、
不、節、在、在、和、今、和、位、由、不、五、知、三、
不、仲、子、の、友、向、信、足、背、久、離、切、口、以、為、
日、上、方、中、右、了、了、了、了、了、了、了、
一、五、保、十、六、年、年、上、月、十九、日

申す事

一、名、和、年、出、所、月、名、を、

記す事

文化十三年四月

一 寺者但此為田所名清江縣者乃寺
一 寺河あつち山原寺

五月

一 塔所平長塔所松尾寺女寺田所
乃乃。田所豊之後寺細田尾。あつち山原
一 寺者乃乃寺田所松尾寺女寺田所
中寺者乃乃寺田所松尾寺女寺田所
寺田所

[Faint bleed-through text from the reverse side of the page]

石月十日
松平任左衛門殿
此後は
此後は
此後は

所存の記

所存の記

一 諸般人申勤方申合又とて為て
美為乃一先酒喜抱奥ヶつり浦
之と根相括一申と勿論の如
此書と云ふみよりこの一と
有て天明七年申年おまを統い

予亦流於江右之河也乃公在野
之後百一

即雅道也沙法也且之推也公之
與古亦有公也公之推也公之
中平也公之推也公之推也公之
右之推也公之推也公之推也公之

西序

一步亦在公也河也乃公在野

也字也高也作也

實政十一年九月二日有

只一見

一 去年年春酒拍者之把拍女一之也者
聊以節分之中列原出也之知有者生及由人
之也言以集出也其容海之者由拍女年
出乃年一之也之也其也乃一之也其也乃
市在集也年一之也其也乃一之也其也乃

為一也年一之也其也乃一之也其也乃
取是也乃一之也其也乃一之也其也乃
方以也乃一之也其也乃一之也其也乃
出也乃一之也其也乃一之也其也乃
拍者也乃一之也其也乃一之也其也乃
一也乃一之也其也乃一之也其也乃

あはれく事どもあふ山氣、毒化入中、
右はあはれく返却は後、
毎るあはれ子一、
あはれく後、
あはれく事、
あはれく海、

文華年七月廿日

大正七年

一人一

高橋

海島

Faint, illegible handwriting, possibly bleed-through from the reverse side of the page.

久花十の年六月

一 若き美しき人の若狭の車

口を言

一 河名を述ぶるの車は内田

村らと作られた

口西

一 本乃所白卷一平

175125

一 田畑色多一平

西九月十日

一 三指会和水成者賣立人毛承業

一 乃乃以 一平

175125

五月十九日

一 御用金は...

一 御用金は...

一 御用金は...

一 御用金は...

一 御用金は...

九月十八日

一 御用金は...

一 御用金は...

九月十八日

一 御用金は...

一 御用金は...

九月十日

一、此因成者、不可得、可反投、

成二、

一、此因成者、不可得、可反投、

此二、此因成者、不可得、可反投、

此二、此因成者、不可得、可反投、

此二、此因成者、不可得、可反投、

此二、此因成者、不可得、可反投、

此二、此因成者、不可得、可反投、

此二、此因成者、不可得、可反投、

此二、此因成者、不可得、可反投、

此二、此因成者、不可得、可反投、

石河所重之... 此若... 石河所重之... 此若... 石河所重之... 此若...

少石川所

石河所重之...

石河所重之...

石河所重之...

石河所重之...

石河所重之...

石河所重之...

石河所重之...

石河所重之...

石河所重之...

石河所重之...

石河所重之...

東條

日 長

東

日 東

東

日 伊

存 肝 胃 脾 肺 腎 心 肝 脾 肺 腎 心 肝 脾 肺 腎 心

指 身 心 意 身 心 意

是

一 象 是 飛 人

一 身 亦 亦 亦 亦

一 長 升 亦 亦 亦

一 舌之舌字中

一 口之口字

一 舌之舌字

一 口之口字

一 鼻之鼻字

一 版之版字

一 牙之牙字

+

一 象之象字

一 牙之牙字

一 牙之牙字

一 舌之舌字

一 舌之舌字

一 舌

一 水

其子母古夜秘病乳後有一海軍史公記乃也

加(卯夕)月(卯)年

九郎之室秘書乃伝公



室十枚分之二二夕(一)日(一)二(一)夕(一)下(一)中(一)南(一)國(一)

妻(一)つ(一)水(一)後(一)

右(一)也(一)目(一)記(一)中(一)公(一)

書(一)海(一)中(一)事(一)記(一)事(一)

一(一)保(一)南(一)國(一)屋(一)事(一)事(一)乃(一)乃(一)事(一)事(一)乃(一)乃(一)事(一)事(一)乃(一)乃(一)事(一)事(一)

之(一)指(一)也(一)事(一)海(一)中(一)事(一)事(一)乃(一)乃(一)事(一)事(一)乃(一)乃(一)事(一)事(一)乃(一)乃(一)事(一)事(一)

乃(一)布(一)之(一)記(一)事(一)乃(一)乃(一)事(一)事(一)乃(一)乃(一)事(一)事(一)乃(一)乃(一)事(一)事(一)乃(一)乃(一)事(一)事(一)

子(一)安(一)海(一)中(一)事(一)事(一)乃(一)乃(一)事(一)事(一)乃(一)乃(一)事(一)事(一)乃(一)乃(一)事(一)事(一)乃(一)乃(一)事(一)事(一)

つ(一)乃(一)中(一)事(一)事(一)乃(一)乃(一)事(一)事(一)乃(一)乃(一)事(一)事(一)乃(一)乃(一)事(一)事(一)乃(一)乃(一)事(一)事(一)

持派水渡中口内渡日仍知件

寛永拾九年

年壬九月十日

書

七三番

知平良

持派水渡中口内渡日仍知件

書

付者所地
事月十日卯申十三日在府之
在府教之月申投打中

持派水渡中口内渡日仍知件

書

七三番

口人君

持派水渡

付者所地
事月十日卯申十三日在府之
在府教之月申投打中

口可
十
投

口可
十
投

口可
十
投

口可
十
投

口可
十
投

口可
十
投

口可

口可

口可

口可

口可

口可

口可

口可

口可

口可

口可

口可

口口別石為九口投逆

古書

七

口何名船底

古書

九口

土口名船底
秦門口名船底
屬投石口名船底
屬投石口名船底
屬投石口名船底
經手也

成之口

一軍此連

口

口

口

文筆

戊辰月六日

一、方之元勳方之海舟

少差出而心以海後事

二千石積

南歌

之右席航

右之積本積之九月由元出航即海之馬
強航波之由中漂志波月新多願之相航
航極積事也備用波之舟航候渡海之大阪也
御城系或千八百石積矣先月中由川之津部中
右之千石積之候之稀減方航舟可之具物之
長城也也也也也

庚子月

成月

一 下柳系同朋可及切事

一 名山形可素史之陸蓋之

一 車

成月

一 昂河海在程流事

成月

一 清川元河瑞事在務之師政八路也

七支石又七碧夜于斤若德也皆更也
成以于一方如事

戊二月

一白年磁事

一見光坊九之方

料理事在後世者指宅佛堂
明澤瑞居其外後舍為其位及後
中其書而并叙定事連事其行實
正名其事其行其言

一美唐年其在上上私其為在事未信以去

抄本
海言
古傳
口

文化十三年

日可
山
日
山
日
山

湯乃手神河

南條三傳在

經傳在

忠三傳

日市吉次傳在

松合傳

定七

神田原部神河

經傳在

忠三傳

日市傳在

松合傳

忠三傳

神田新部神河

經傳在

忠三傳

神田新部神河

經傳在

忠三傳

右修所之目

江戶店

松屋

吉

右修所之目

大森

南三軒

右修所之目

大森店

南三軒

吉

右修所之目

大森

南三軒

右修所之目

大森

南三軒

右修所之目

大森

南三軒

少長亭亭
道田文
竹口
中

口
吉
中
吉

口
中
吉

口
中
吉

中
本
吉

山口店島林
村松原市林
大塚常三郎林
新井文次郎林
漢 洋三郎林
柳河六郎林
中野三郎林
吉村源三郎林
尾形源三郎林
伊合源三郎林
尾中源三郎林

海定

今役多矣多歷天伸百之序方未也余
海邦本邦東山也中起之也仍糖中言

一書画詠借担可押花美言南名以余冬

逃言余本信也心可於中本也中本也

而後東信也名中本也松也心也餘也

用三言也投也本也心也中佛道也

本道也心也心也中佛道也

法也中言也

但信也本也信也心也中佛道也

石目三叔法外書藝錄法帖秘笈卷之五

一 素人三叔法外書藝錄法帖秘笈卷之五

本朝從仁皇孫是也

子什年七在東彼於主長世の勅与

おれら之甚世皇の接友法書用之

中行書大者皇流

斗

一 法書秘笈卷之五

一 有法之格別知人

法之長年一切記

出言事

一 借有子家一書局人必欲其心之無

事如秋位也也事雖公事也其然為

一 伸方反得方古也心也其心以海世為

其而心一極之故也心也其心也其心也

即心也其心也其心也其心也其心也

之用其伸方也其心也其心也其心也

其心也其心也其心也其心也其心也

其心也其心也其心也其心也其心也

大化中五年八月

一 河方之由厚所居活花言多事一各法本
海局只每開事一各圖之在合金器部人
千部指為未亂也而有一右有信之友
中世信人抄中一古之在年波或中修成
今海及中中一有在事年分中一古類一
事者一古一古一古一古一古一古一古一古一
甲年一古一古一古一古一古一古一古一古一
紅毛一古一古一古一古一古一古一古一古一
古古古一古一古一古一古一古一古一古一古一
古古古一古一古一古一古一古一古一古一古一
古古古一古一古一古一古一古一古一古一古一

漢子傳文一年回遊之書也

後世毛詩書也

後漢一曰書也

後漢書一曰書也

後漢書一曰書也

後漢書一曰書也

後漢書一曰書也

後漢書一曰書也

後漢書一曰書也

後漢書一曰書也

伏乞事申白簿善言及事書中事一披册
乃居下難波也他仕公信一以事石以進
昔事之修事令事信公申事進一進事以事
乃海東信事申事投計事於事中公事事
後事事信事申事居事申事信事申事信事
昔事投事申事申事申事申事申事申事
信事申事信事申事申事申事申事申事
乃事申事申事申事申事申事申事申事
申事申事申事申事申事申事申事申事
申事申事申事申事申事申事申事申事
申事申事申事申事申事申事申事申事

子付記

一 相傳乃臨法苑仙傳書畫中一在法

師又之出言多事見世間事一在法

集會未從以升如世也信文之原

以長望亦以公事事下國海以上

以事也法亦如也長之有之乃中者有

何事形紀名言也事也投也

一 事人言法應公作也一在事人言

在事人言法又名法中一在事人言

在事人言法也一在事人言法也

一 在事人言法也一在事人言法也

政古解一集今未得此支の和名毛皮

是の和名未詳し得る中其和名未詳

此の和名今未詳し其和名未詳

至五進方名也其和名未詳

海今未得此支の和名毛皮

毛皮今未詳し其和名未詳

此の和名今未詳し其和名未詳

毛皮今未詳し其和名未詳

集今未詳し其和名未詳

毛皮今未詳し其和名未詳

法皇天皇又の政中の方成公

但右後命は長柄の事は事記の事
又十善の長柄の事は事記の事
集書事は在事の中は事記の事
事記の事記の事記の事記の事
及事記の事記の事記の事記の事
事記の事記の事記の事記の事

一 海内事記の事記の事記の事

事記の事記の事記の事記の事

事記の事記の事記の事

一 海内事記の事記の事記の事

事記の事記の事記の事記の事

三教一曰書於世生細合可一經
日得遠成山原也故有筆名
信之有之書也中書也之可建名
以正其原矣書之各名也上書名高信
了心

筆書之道向後清氣宜其心
深其心深其氣深其氣深其氣
本始也心平氣和也向也清氣
清氣也心平氣和也向也清氣
也心平氣和也向也清氣也

素与彼合... 既中... 夜今未...
... 中... 行我不...
... 世... 甚...
... 夫... 言...
... 公...

文正元年二月

... 夜... 公...
... 山...
... 况...
... 况...
... 况...

日所書

日所書

次 卿

日所書

日所書

日所書

日所書

日所書

日所書

日所書

日所書

日所書

日所書

日所書

出内解邦意可善

口以

伊

善信

交能 伴脚

口所伴脚在

口以 加

善 伴脚

新草居河

口以 加

交能 伴脚

口所伴脚在

口以 加

善 伴脚

西條新町 江戸の
口におくをなす屋敷
己の屋敷

西條新町
江戸の

西條新町 江戸の
口におくをなす屋敷

西條新町
江戸の

西條新町 江戸の
口におくをなす屋敷

西條新町
江戸の

西條新町
江戸の

西條新町
江戸の

西條新町
江戸の

西條新町
江戸の

車尾上所記

員

廿九年

文記 新三條

日河

廿九年

文記 新三條

日河

廿九年

文記 新三條

日河

廿九年

文記 新三條

日河

廿九年

江守の御書

控印

江守の御書

控印

上野江守の御書

控印

遠年公久末

控印

口可也

控印

遠年公久末

口可也

控印

遠年公久末

口可也

中後河上河日角三石

石
嘉永元年

中
角三石

古後河上河

石
嘉永元年

石
嘉永元年

中
嘉永元年

中後河上河日角三石

石
嘉永元年

中
嘉永元年

中後河上河日角三石

石
嘉永元年

中
嘉永元年

中後河上河日角三石

成化二十二年

一由余秋方足指

但人是良民也

一人是良民也

一降所也

少河所也

卷之七

卷之三

岩村保芳

松原吉子

小堀以清

成子之長子

一 村吉 妻友 沙 妻友 占 麻 凡 口 是 也
皇 時 云 云 云

文化十三年二月廿一日
勇 得 院 殿 山 之 通 居 士

文化十三年九月廿二日
真 壽 院 殿 雲 妙 旭 大 師

南 壽 院 殿 沙 福

國 家 院 殿 以 月 妙 秀 初 在 新 口 所

上 檢 台

右 為 夫 之 品 之 清 能 善 事 矣 之 初 者 所 之 總 合 高 等
人 亦 町 同 家 坊 備 在 右 備 妻 之 上 入 志 以 味 仕 信 信
右 之 延 一 品 善 之 亦 升 其 為 年 之 凡 口 之 中 以 以 望

定是

竹茂

尾列松浦中平以中保願年二午子留

年子掃之由如矣信誓所於年分新持也

信後名

尾列松浦上平雲河

御幸行五條

中達上總之在云有信身名世版中平上平

文信上中平日月九日

乙信河也信
信身名世版

信川永信寺口名所

日 仲所

日 东仲所

日 山本所

古 入形所

信川云云也

同約隆所

同右程古

九子河

澤川之流過所 跡有碑之云 是後及之云云
昔者古河之石 舟之入船所 之流過所 聖德隆
聖之右程古 之石之云云 五子河之石之云云

水伐之石河 伴所 在伴所 中河 跡有碑

中河所

一 于場之石 天谷系之石 之石 河之相對

中河之石 及之 中河所 之石

一 中河之石 及之 中河所 之石 中河所 之石

中河之石 及之 中河所 之石 中河所 之石

市井のくまを尋ねて曰く仕と云ふは
難くあり及不方市井の何事相對し
言部より下知事あり勿得事去場不
陸軍入り用事あり門外より知事
平保入中にも方事あり元是七言歌
言行布り中事あり

一 市井のくまを尋ねて曰く仕と云ふは

文化三年三月

一 物物御用事

寶曆六年正月

但明神宗
文化五年
正月十日

一 王子回卷 天明中

此書由同卷及古本...

此書由同卷及古本...

此書由同卷及古本...

又同卷

同卷

松山

一 德藏入京...

明和五年...

口七...

安永二年...

文化五年...

右三處長為中流末為...
公海...
...

南東協同會...
...

口...
...

...

口...
...

...

...

...

...

...

...

...

...

海一馬... 坊... 案... 加... 安...

右... 坊... 坊...

院...

与...

市...

高...

口...

坊...

坊...

高...

口...

坊...

高...

右ノ通リ...

...

...

...

...

...

...

...

...

...

...

...

...

...

...

...

...

...

正徳九年八月廿一日

右大臣藤原経国

入拜改方三人

大内奉 列

上柳原所

右大臣藤原経国

藤原

白心所

右大臣藤原経国

藤原

中右大臣藤原経国

右大臣藤原経国

藤原

戊子正月十九日

右京大夫藤原公成

左京大夫藤原公成

右京大夫藤原公成

左京大夫藤原公成

右京大夫藤原公成

左京大夫藤原公成

右京大夫藤原公成

左京大夫藤原公成

右京大夫藤原公成

左京大夫藤原公成

右京大夫藤原公成

左京大夫藤原公成

右京大夫藤原公成

左京大夫藤原公成

右京大夫藤原公成

左京大夫藤原公成

右京大夫藤原公成

文化十二年守
小野秀重近城松浦氏

一、小野守重之方、腰、武部方、牛、去、河、津、
兵、兵、上、兵、德、川、了、德、子、尾、子、才、子、
兵、部、方、中、欠、込、込、兵、子、德、子、所、役、人、一、日、
下、兵、部、方、兵、部、方、上、兵、部、方、兵、部、方、
所、以、上、兵、部、方、兵、部、方、兵、部、方、兵、部、方、

兵部方、兵部方、
但、兵、部、方、兵、部、方、兵、部、方、兵、部、方、
兵、部、方、兵、部、方、

文化十二年守
一、兵、部、方、兵、部、方、兵、部、方、

Vertical handwritten text in cursive script, likely a list or record, spanning the left page.

Vertical handwritten text in cursive script, likely a list or record, spanning the right page.

大徳寺

心文入初神也

海軍軍部

繁子海防

志山久保可

山崎半策

東条常高可

石川也

岡部可

國島長吉坊

海邊大前

海邊大前

右之長之所著書目今

北条時義卿著訓内因是后行有

如

与江物安
池原村

上柳原
水田左部

湯治平神門
山田右部

日公家
牙田本家

清沢左部

日利之坊

長村之坊

石之坊
長村之坊

長村之坊

長村之坊

同亥正同庚日

古折黃之此習夫南 却書列之也礼
出園與下也無

文正十二年辛巳同庚日

小即書來也

一市物所記言在勢沛休在極之也

級書所與仍訪作也

口集字年二月以

一善者所相言在羽為休在相也相
飯之也也

日支の通商

一 海軍の発展と貿易の隆盛

海軍の発展は南支那の通商に大

きな影響を及ぼす

支那の通商

一 新市場の獲得と通商の発展

海軍の発展は南支那の通商に大

きな影響を及ぼす

海軍の発展は南支那の通商に大

きな影響を及ぼす

このまゝに射候と上五所分大掃除仕度白濁

右川筋

御城の節をうけ仰相替り候も云云先取

御目障り候事候様にて候候事申上候事

文化十二年壬子五月

山形藩町奉行
月事

五人組

谷々

文化十二年壬子七月

一日陽打と一入候事納

文德元年三月廿一日

一少石川白山所可衣衣之布七之柱三本

五部也付今日 留傳後子孫也 此言也

於朋身淨慶身之派之牧此言也

[Faint bleed-through text from the reverse side of the page]

一 既為之編之在也
一 此係三石之山也
一 此係三石之山也

一 既為之編之在也

一 既為之編之在也

一 既為之編之在也

一 既為之編之在也

1. 藤原朝臣藤原良房
1. 藤原朝臣藤原良房
1. 藤原朝臣藤原良房

1. 藤原朝臣藤原良房

1. 藤原朝臣藤原良房

1. 藤原朝臣藤原良房

1. 藤原朝臣藤原良房

1. 藤原朝臣藤原良房

1. 藤原朝臣藤原良房

一 支智屋波浪事

右支智屋波浪事

十月廿八日支智屋波浪事

支智屋波浪事

支智屋波浪事

支智屋波浪事

宗師言中事平の積り即甘旨の實を以て五智を爲す
去々平今至方より無死後限拾年三月五日
右年月刻より一月十日迄是れ平水網旨
此即後

一右に無三上宗師言中事平十一月十日中曲園里事
清和收上師言智危後限拾年天祥寺挺牙

宗師言中事平の積り即甘旨の實を以て五智を爲す

此即後

一右に無三上宗師言中事平十一月十日中曲園里事
清和收上師言智危後限拾年天祥寺挺牙
宗師言中事平の積り即甘旨の實を以て五智を爲す
去々平今至方より無死後限拾年三月五日
右年月刻より一月十日迄是れ平水網旨
此即後

二十九年十月廿五日
五月廿七日

他右系三年廿五日

龍氣任身相宗右進

法作片十知法南

之之由收一不

我道之出為人

文德三年十月十二日

皇為意可

右之抄取所

今方尚年述七拾年

古新中平為

淨摩只眼七收

右通山河... 今日... 故... 補...
後... 統... 仰... 後... 志... 官... 危... 志... 及... 如... 席...
... 仰... 信... 中... 上... 山... 出... 限... 及... 載... 結...

但... 用... 多... 分... 方... 正... 仰... 後... 必... 入... 拜... 日... 書... 南...
... 涉... 後... 毛... 分... 疑... 之... 先... 月... 出... 脚... 及... 前... 書... 之... 危...
... 正... 仰... 後... 必... 入... 拜... 日... 書... 南... 及... 後... 中... 必... 必...

車... 相... 日... 於... 上... 仰... 山... 民... 流... 臨... 焉... 之... 席... 靴... 九... 子... 前...
... 出... 若... 泉... 流... 下... 水... 前... 台... 以... 仰... 後... 志... 長... 亦... 後... 日...
... 仰... 必... 仰...

又... 傳... 十... 一... 年... 八... 月... 廿... 日...

如... 所... 仰... 九... 年...
... 仰... 所... 仰... 解... 坐...
... 仰... 所... 又... 席... 坐... 席...

清第福官所
在 又次布

山海官所
日 住嘉

本官所
" 才左生

山官所
" 后八

本官所
" 住嘉

湯官所
" 官生

住官所
" 住嘉

上嘉官所
" 住嘉

住官所

住官所
住官所

住官所

虎也

多矣

疫病

出乘

子

一
放

水

子壬八月廿

秘奈号神田送西吉良

定早

古山三平命

大平七多海

御付

中村信重
古田信房
神田三平命

御付

御付



五月八日

錦州府知府田世恩

定章

行

名

五月八日

錦州府知府田世恩

定章

行



一

