

和書門類
二七二一九號
九一函
九册
一五架

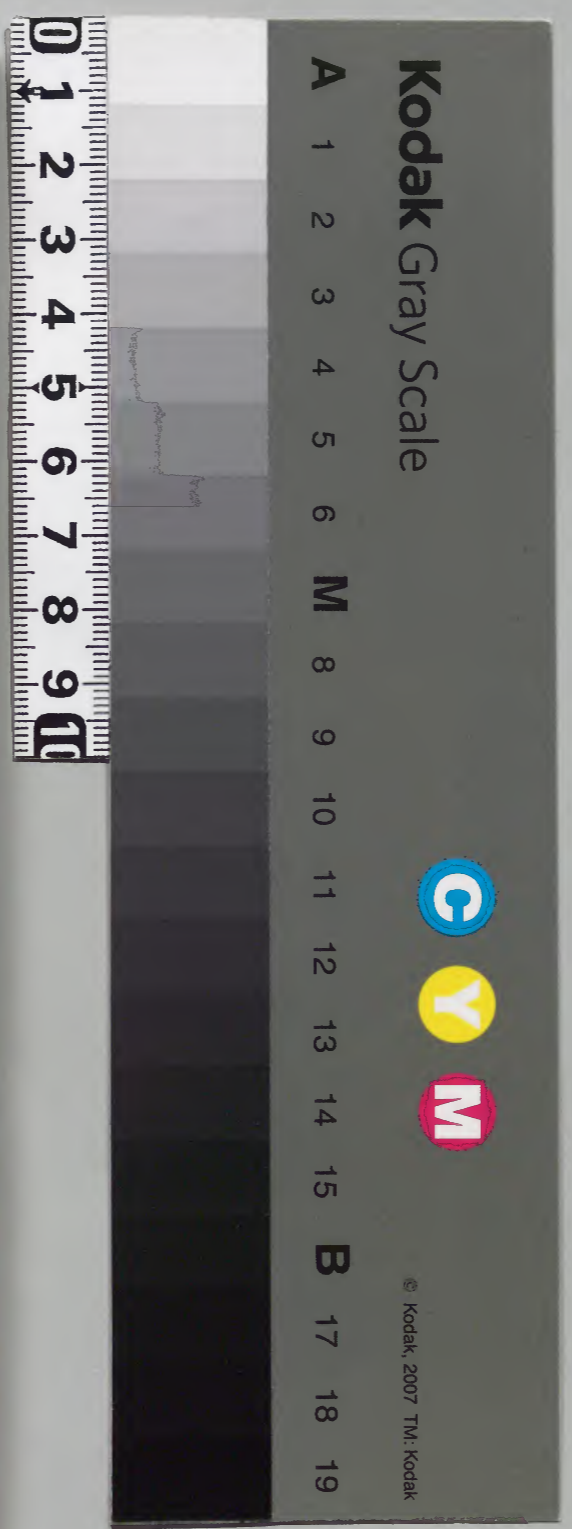
細藏錄

卷之十四

和書門類		
二七二一九號	九一函	九册
一五架		

內閣文庫		
和書類	二七三一九號	九一函
一五架	一二册	

內閣文庫	
番號	和 27219
冊數	12 (11)
函號	190 356



韞藏錄卷之十四

中國論集

藏書

信古堂

對旌字
菽原乙彦
藏于傳書
二酉精舍

明治十二年購求

款濃祐重批淺見安正改定中國論辨曰改定ノ二字ヲ以テ見レハ舊見之誤ヲ改ムルト見ヘタリ

然ルニ辨中指舊見ヲ主トスル何ソヤ

辨云儒書ヲ讀程ノ者唐ヲ中國トシ吾國ヲ夷狄トシ甚シキ者ハ吾ハ夷狄ノ地ニ生レタリトテ悔ミ歎クノ徒アリ甚哉儒者ヲ誦ムモノ、讀様ヲ失ヒテ名分大義ノ實ヲ不知ク可悲ノ至也

批云ワケモナク徒ニ歎クハ固ヨリ愚也然ルニ吾國偏僻昔ヨリ中華ノ如クニ義理ヒラケス人倫ノ道明ニナク教學ノ術闇ケサレハ志アル人ハ又歎ク筈也

辨云夫レ天ハ地ノ外ヲツ、ミ地ハ徃トメ天ヲ戴サル
震ナシ然レハ谷其土地風俗ノカキル震各一分ノ天下
ニテ互ニ尊卑貴賤ノ嫌ナシ

批云是天地ヲ以テ蓋之中国夷狄ノ差別ヲ云ケ
サントス概メ天地ト云ヘハ太極ノ一マイテテ
彼此ノ隔テナケレト既ニ土地ノカキリアレバ
尊卑貴賤ハ自然ニアリ凡小ハ大ノ影也一國ヲ
以テ云ヘハ城中宮殿ハ尊貴ニメ民屋町屋ハ
卑賤也一家テ云ヘハ書院座敷ハ尊ク雪隠ハ
極メテ賤シ元間臺所長屋藏厩ソレニ自然
ノ分アリ去ルニ由テ土地風俗ノカキリアリ
限リ互サレハ分殊ノ義ナシ天ヲ同ク戴トテ
書院モ雪隠モ同シ一ハ云ベキヤ日本ニテモ京

都ト東国西国トハ差別アリ況ヤ中国ハ
一ハ誰人カ云初メ何ノ昏ニ出タルゾ朱
子語類八十六ノ説ナトハ如何

辨云唐ノ土地九州ノ分ハ云云異狄異風ノ体
ナル国ニ九州ニ近キ通譯ノ達スル分ハ唐
ヨリミレハ自ラ邊土マワリノ様ニ見ユレハ
九茹ヲ中国トシ外マワリヲ夷狄ト稱シ來ル
夫ヲ不知メ儒書ヲ見外國ヲ夷狄ト云ヒサマ
ニ右トアラユル萬國ヲ皆夷狄ト思ヒ我國
ノ固ヨリ天地ト共ニ生メ云云未日兎角唐カラ
リニウツリテ覽テ兎角夷狄云トア子ヘツラハ

批曰何レノ国カ天地ト共ニ生セサル天地
トホエツテ聖人ノ帳ハツレニナル一語詔子

ク
クウガ沖ニ壁ヲヌル合点ナルモノ也九州
ニ近キ国ヲサヘ夷狄ト云ハ夫ヨリ遠
国ヲ夷狄ト云ハ勿論也此辨ノ如クナラハ
夷狄ト名付ル国ハ天地ノ間ニ一國モナ
キ筈也但シ聖人カ外国ヲ賤マニ為ニ假
リニ付タル虚名ナルカ我聞ク凡ソ天
地ノ間名アレハ実アリ実アレハ名アリ
天ト云ハハ天地ト云ハハ地人ト云ハハ人ト云ハ
ハハ大松ナレハ松扇ナレハ扇日本ト云ハ
ハ日本唐ト云ハハ唐コレ人ノ呼様ナレ凡
氣理音チ自然ニモツテ出ル名也然レハ天地ノ間ニ名アツテ実ノナキモノハナ
シタ、中国夷狄計リ名アツテ実ナク
居ル所ニツイテマハルト云ハハ一理散

在時中ノ体ニ似タリ形アルノ土地必不レ如
此レハ実モナキ虚名ヲ云ニヤ

辨曰他国ヲマツナキ体ヲシラス

批曰待ナクハ如何メいろはデスマサズ
四書六經ヲ尊信スルヤ夫レ病人カ大切
ニナレハ遠方ノ醫者ニ求ム我國ニナケ
レハ待子ハナラヌ又我國ニアルト云ハ土金
ノ傳乎スマ子ハエソ上代ヨリ唐ヲ待チ
ミヨ唐ガ日本ヲマツアルカ

辨曰磬馥豫ヲ底メ却テ天下ノ父子定ル様

ニナリタルハ舜ノ親ニ事ル義理ノ當然
也サアレ我國ニ生レリテ我國ト徳不及テ夷狄ノ賤ヲツ
カ子ハナラヌ様ニヤホヘ巴カ國ノ載クハ

天ヲロスル、

批曰徳不及ト思フ心ハヤ唐ノ下ニ付ク意
アリ辨者カラカ此心テ何ヲ以テ人ヲ尤メ
ニ凡ソ親ト国ト引合セ馨暇ヲカブセテ
云是此論ノ主意ニメ痲根全ク爰ニア
リ廢ヒ夷狄ジヤト思タトテ天ヲ忘レ
タルニ非ス永祿記テ考ミヨナニタル
中国ニカヘモセス唐人ノ助太刀ヲ
モウケズア子ヘ通シタモノ一人モナシ
テ氣ツカイハナキ事也此等ハ武士全
体ノ氣象不棄内ユヘ此氣遣ヒアルト
見ヘタリ又他国ヲマツナキ者如何
メ辨ヲヒクヤ況ヤ廢論ノアタラシ

ルヲヤ

辨曰己カ国ヨリ道盛ニ行レ吾国ヲ他国ヲ
則ヒスル合点ナキハ皆己カ親ヲ卑シムル
同前ノ大義ニ背キタルモノ也

批曰誓紙ヲカセ人ヲ拂フ傳受秘密
ノ道ヲ以テ天下公共ノ則トセヨトハ
ムタイナ所望也モシ竟辨授ノ教ト云
ハバハヤ日本ノ人テナシ他国ヲ待ノ
大ナルモノニメ大義ニソコ子アラサ
ルヤ国ト親ト同前ト主張スルカラ此
偏説出タルモノ也

辨曰況ヤ吾国天地開ケテ以來正統ツ、
キ萬世君臣ノ大綱不変云、

批曰先生已ニ正論アリ今後論セス

辨曰其外武毅丈夫ニテ廉耻正直ノ風天性ニ根サス此吾国ノスリレタル所也

批曰元享釋書ニ此ヲモムキアリ辨者

ノ心ニ合ヘシ遺言辨ニ云日本ハ武気

バツテキラビヤカナ国ハ尤ソレニ迂

詐ハナケレトスルワサヲ見レハ只頼

母シツクヤイキツグテ眞実ノ忍ヌ心

カラ出ヌ云又曰日本ハ勇国トイヘバ

本心カラ出ヌ故尊氏以来謀叛人多シ

忠義ノ人ハヤ、モスレハ楠ソレヨリ

下ハ勅使河原ナド也云是等ヲ以テ并

考ヘツラ、彼道術ヲミルニ内証ニ用ル

道理一ツ大義前ノ道理ニツ也天性本心

ノカワリ如何根サスト眞実トレ程ニ違

フゾ自語相違ハヘシ文禄明人未テ再

ヒ吾国ト平壤ニ會スル以後ヲミヨ何

レノ所カ武毅ノ他国ニスリレタル処

アルヤ唐日本何レノ国モ但時運ニ依

テ盛衰アリ一定ニ論シカダシ

辨曰中眞ヨリ^教聖賢出テ吾国ヲ能治メ

ハ全体ノ道德仁義何ノ異国ニ劣ルイア

ラニ

批曰出テ治メハ劣ルニイナレハ出玉又

時ハ異国ニ劣テ大義ノサワリニナラサ

ル予且ツ中眞ニ字意思アルト見ヘタリ

予學力拙ク吾國ノ旧記ヲシラ子ハ上代ノ事ニ昏シワズカ日本紀王代一覽等ノ各ヲ考ルニ未タ予人ヲ見ス但シ聖賢トサス人アリヤ博識者ニ逢テ尋問ヘシ辨曰夫ヲ自ラ始メヨリカタク者ノ如クニ思ヒ禽獸ノ如クニ思ヒ作り病ヲメ歎ク族アリテシキ事ニ非ヤ

批曰是偏論ヲ立ニトテ無理ニ人ニ思セタルモノ也中國夷狄ヲ分ツニ何ノ病ムトハナシ道理ノ終ニスラリトユク故也偏論ヲ無理ニ立ニトスル故自昧ニテ已レカヘツテカタクナルヲシラス私意ニ搖漾セラレ勝ヲ取ニトテ

心氣ヲ勞スル自家ノ作り病ハ顧テアサニシカラスヤ

辨曰儒者説所ノ道モ天地也我學ニテ聞

批曰ユレ公義ヲ借テ唐ヲ頼マヌノ我意ヲハル所ニ儒者云ヒ吾云フ云人ハ何人ソ道ハ成程天地公共也然ニ可吾學フ処云ハ何ヲ學フソ中國聖賢ノ教乎日本神道ノ教乎昔ヨリ道統傳授ニ神道ヲキカス儒者トヨソクシフ云ヒ吾學トシタシフ云何ソ祢直ニナラサルヤ

辨曰道ノ開ケタル書ニ付テテ道ヲ

學

批曰此昏ハ夷狄トスル儒者ヲサス子
他国ヲマタヌ日本ノ昏子唐ヲ頼ム
ニアラサレ氏夷狄ナカラ道カ開ケ
テアル故ニマツ學フハ一カ

辨

曰可道即吾天地之道也
批曰是借屋ヲカリテモ屋ヲトルノ
意也即ノ字可味上ノ天地ノ道也ヨ
リ爰ニ至リ知ラヌ顔メ説ル、氣象
豈喻ルニ物アラニヤ伊藤仁斉カ
釋ノ道香ニ侮和シタル文意ト同
シ讀者熟味ベシ吁

辨

曰譬ハ火ハアツク水ハツメタク馬

ハ黒ノ鷺ハ白ク親ノイトヲシク君ノハナ
レカタリ唐ヨリ云モ吾国ヨリ云モ天竺
ヨリ云モ互ニコナノ道ハ一ナキ云々

批曰道カ同シ一ナレハ中国夷狄ノ
別ハナシハニタメ也道ハ固則公
共ニメ天地ノ間一道也故ニ中国夷
狄尊卑ノ分即天理自然ノ節文ニメ
不易モシ道ニツアラハ各国面ニニ
可道ヲ立各自中国ト称スルモ可也

全辨

曰ソレヲ儒昏ヲ読メハ唐ノ道々トテ
全体風俗道セフ子ヲウツサレテ云々
批曰近世風俗ヲ移ス者アリ唐ノ道ハ
セフ子ヲ移スモノ吾国開闢以來示人

ヲ聞ス不噫好ニシク慕ハシキ哉移ラヌ故
ニ偏論アリ

辨曰皆天地ノ実理ヲ見ス聞見ノセマキニ
移サル、故也

批曰聞見ノ博キヲ負テ偏説ヲ立ツ
所詔実理ナルモノ何ニアルヤ博テ
モ底ノナキ袋ハ用ニ立ヌ張子ノ言
ニ云多聞見適足以長小人之氣ト學
者深ク思ベシ

辨曰セイノ高イ親ハ親ニテ小男ノ親ハ
賤キナルヘキカ大小ヲ以論スル一全ク
利害ノ情ヨリ出ル故也況ヤ萬國ノ圖ヲ
以テ見レハ云ニ

批曰愛敬國ノ大小ニヨラサル固ヨリ也然ニ小男
ノ親ヲ大男トシチンバノ親ヲ双脚無事ト見
ルハ舜曾子ノ目ニモ見ヘヌ筈也偕比丘尼ノ掛繪
ノ類ナル一萬國ノ圖豈用ルニ足ンヤ

辨曰周禮云

批云一萬國ノ圖ヲハ信シ用ヒ歷代聖人ノ昏ヲ用
ヒザレハ論ニ不及無忌憚之をト云ヘシ

辨曰後ハ朱子ナトモ建人ナレハ則古吳楚ノ地ニテ
今ハ中國伝カブ也

批云成程サモアラン是乃古今ノ變天命ノ改ル
ルニ可疑モノナシ夷狄ノ地ガ風化ソヨク
ナリタルモノ也

辨曰且三苗ノ國淮夷徐戎ノ類ハ則九州ノ境内

ニテ其終夷狄ニノアリ況万国夥シキ国ナレハ舟
車ノ不及又何様ノ聖人アリテ治ルモシラズ云々
批云然則南方無垢十萬億土豈聖人ナカ
ラニヤ殊可駭笑叔万國夥シキ国アリ凡周
禮ノ地宮ニ出タル説ヲツブスベキヤ此ヲワキマ
サルハ儒昏ノ読リコナヒ他人ニ非ス深ク戒ベキ
ト云

辨云夫ナレハ唐九州モ皆社ヲ左ニシ言僂離ナラ
ハトニト夷狄ト名付ヘキヤ
批云国ハ古ヨリ中国ナレ凡衰ヘテ夷狄ノ風俗ニ
ナツタ云モノナリ夫テモ中国ハ亦終中国也何ノ
不審モナキト也

辨曰九州ヨリ外ハ德竟舜ニナリテモ夷狄云ハ名

ハハケヌニナルコレ皆矛盾スル也

批云夷狄ノ地ニ聖人出ラレタ云テスル
也スヘテ理ノ一ニアリテイムトハ説ケ
ハ自然ナリ故矛盾スルハナシ但胸中ニ
私ヲ挾ミ偏我ヲ立テ、白モノヲ黒セフト
スルテ惑亂ノ矛盾スル也

辨云開闢ヲ以テ云ヘハ各国ナシノ開闢也

批曰殊テ不可曉ル然ラハ日本モ六十
六度ニ開闢スルヤ夫吾国ノ人皇ハ周
ノ末齊桓ノ時トイヘバアタラシキ国
ナレド開闢云ハ先ツハ知レヌ遠キ

事也此等固リ不暇考

辨曰是皆儒昏ヲ読者ノ眼力不明見識不

大ノ弊也

批云人ノ眼ガアカスト思フコレ我ガ盲
ルヲ所不知也是則凡人ノ通患也況ヤユ
ルスニ見識ノ大ヲ以テ唯我獨尊ノ氣象
ニナリ偏説ヲ張ル心術ノ心アル人見之
ハ肝肺ヲ見ルヲ知ラス自ラ是トメ吾執
スルヨリヒタ昏ニ昏テリル眼ノ明識ノ
大ナル如此乎學者大ニ可省察

辨曰孔子モ日本ニ生レハ則日本ナリカラ春秋ノ
旨ハ立ツ答也爰ノ問甚的當答諾ハ云マキラ

批云孔子已ニ日本ニ生レズ中国ニ生レ至ヘハ
可教ニ從フテ中国ヲ中国トシ夷狄ヲ夷狄
トスベシ莫用ノ贅論不及言

辨云是則春秋ヲ學ヒタル云モノ也

批曰我執偏固ヲ恣ニシ善ク學ブルノ春秋
何者ソ兎角日本ヲ夷狄トハセコイトノ
意アル故ニスラリトニタル論説ナシ畢竟
聖人ハ疑難ヲカケタル辨説ナレハ根本已ニ
タカ一リ

辨曰山崎先生嘗物語ニ唐ヨリ日本ヲ從ヘントセ
ハ堯舜文武力大將ニテ来ル石史矢ニテ歩
ツブス大義也礼義徳化ヲ以テ從ヘントスル臣下
トナラヌカヨシ

批云此ハ云ニ及ヌ夏也吾主人タワケナルトテカシ
コイ人ニ殺サレテハ能言ヲ報ヒヌトアルベシ
ヤ此等ハカイニキ商賈ノ徒ノ云様ナリ也

且又人ヲ從ヘシタメノ德化ハ何タル德化ゾ此ヲカシ
キト也

辨曰唐ヨリ日本ヲ取フトスルモ誤也日本ヨリ唐ヲ取フ
トスルモ無理也備又三韓國へ使ヲ通シ歸服スル是我
國ノ手柄也

批云無理ヲシ盜賊ヲメ手柄ニナルナレバ神功皇后
ノ征伐モ耳トリ相撲ノ如シ自詔矛盾不堪拍笑
今朝鮮ヨリ寄スル唇竹間ナドミ又故ニ飯服トラ
モヘルカ是等ハ自負ノ該博ニ似合ズ畢竟神功ノ
征伐モ未ダ吉ノニ安樂ト同意ニテ雌雄ヲ爭ト云
ヘシ服ノ字ノ詮後ニ及フトニ非ズ

辨曰面々各々テ可國ヲ國トシ其親ヲ親トスル是天地ノ
大義ニテ並行レテ不悖者

批云可國ヲ國トシ可親ヲ親トスルハ義也中國夷
狄ヲ變亂セントスルハ私也凡又之韓ノ國云ヨリ
爰ニ至リ病殊ニ甚クテ弊終ニ三韓ハ三主トナリ
吾國ハ六主トナリ天下大乱ノ端ヲ啓クニ至ラ
ン可畏之

辨曰去ナガラ狄間ニ德ヲ以テ云故也風俗ハトモアル
ナシテアラロフト先ツ吾國ハ吾國ナリノ天地也テ説
前云如シ

批云然ラハ君父ヲナミスル風俗ニテモソレナリノ天地
ニヤトシ吾國ノヒイキヲスルガ大義ナラニカ可怪

辨曰中國夷狄ノ名夫ハニ唐ヨリ付タル名也テ名ヲ
以テ吾國ニ稱スレバ夫ハニ唐ノ真似ナリ唯我國ヲ内
トシ異國ヲ外ニシ

批曰中国夷狄ノ論ヲ人ニタ、サレ速ニ改ニ悻リ
又徒ニ具説ヲヤムルヲ自陋下ノ故ニ以遁辭ヲナス
下云、以テ可意ヲ見ルヘシ且唐ノ真似ヲイヤカルハ
唐ノ昏ヲ取アツカヒ儒者トナルハ如何

辨

批曰内外賓主ノ弁明ナレハ之
批曰自ラ辯ノ寃ルヲ覺ヘテ少シ色ヲカヘテ
内外賓主ノ字ヲ以テ曰見ノ非ヲ昏マニタル者也
サスガニ唐ヲ夷狄我國ヲ中国トハ云ハレズ夷狄
ニナルハイヤナリイハ子バ私心ガ合点セズ時ニ此
四字ヲ幸ヒ思ヒ出シタモノ、然ニ此四字春秋ノ
説ニマ、有テ中国ヲ内トシ主トシ夷狄ヲ外トシ
實トスレハ實ニ朝三暮四ノ説ニシテ是ニ唐ノ真似
ノ中テアシキ真似也

辨

曰予前日本ヲ中国トシ異國ヲ夷狄トスル
一ヲ講義ニ述フトイヘ凡中国夷狄ノ字ニ付テ
紛々論多ケレハ今名分ヲツメテ論スル一如此

批云爰テ見ヨ人ニ正サレタムラ忌ミ紛々論多
トサワガ又顔ニモテナシ勝ヲ取テカサカラヌ
ケル合点ニトテモ改ル程ナラハ或人ノ吟味ヲ得テ
カヘリシヲモヘハ曰見誤ナリ今改ル如此伝ガ學者ノ
心術ナルヘシ云モヲ口カナレ氏朱子南軒ノホツキト折
レラル、氣象マソ貴キ莫ナレ況ヤ日本ヲ中国異
國ヲ夷狄伝妄説ヲ云出メ夫ヲ誤タレト思フハ
私意我執ノ甚伝一レ紛々論多キ故ニ改ルナレバ
紛々ノ論ナハ其終日本ヲ中国外ヲ夷狄
伝テラカベキカ

辨曰或曰然ラハ孔子世ニ出テ兎角唐ハ中国也ドコ
モカモ外ハ夷狄トイハバ如何曰夫カ孔子ノ旨ナ
レハ孔子ト雖モ私也

批曰孔子ヲ以テ辨者ニカヘテ見レハ全編
私論伝フ不待多説辨者吾説テ若ガ説ノツ
カユルヲ覺ヘス日本カラ辨者ガ云ハハ是孔
子曰ナレハ私ナリトス我ガ云出シタ事ハ無理デ
モ立ント思フハ儒者ノ氣象ニ非ス吾人深ク慎
ベシ

辨曰吾親ヲ兎角キタナソフニ云ガ道ジヤトイハ
ハ孔子ノ詞テモ用ラレヌ

批曰勿論夷狄伝ガ結構ナ名ニ非ス嬉コトニ非
サレモ夷狄ノ地ニ生レタレハ是非ニ不及也叔チキ

ニ親ヲキナソウニ云ト泛ク國ヘカ、ルト一
連ノフニモイナスハ遺言ノ宗リテ却テ大義ニ
昏蔽セラレテ心恙トナルニアラズヤ畢竟人情ニ
昏キ故也

辨曰中庸ノ精義第一也

批曰第一トスル心ハヤ異國ヲ慕フ所ナリ他國ヲ
マツニアラスノ何ゾ

弁曰畢竟中国夷狄ノ字儒昏ニアルカラメ箇様
ニトフ儒昏ヲヨマサル時ハテマトヒナシ凡儒昏ヲ
ヨンテ害ヲマ子クニシ

批云然レハ一向ヨマヌガヨイカ一噓ヲ惡ニテ天下ノ
食ヲニ廢ニヤ自己ノ偏説ノ邪魔ニナレバトテ余リ
ナル云々也激意ノ迫君子ハ取ラズ凡テ天下或テ

ヨキ一ハ一モナシ然ルニコノ惑ニ獨リ他人ニノ
ミアツテ自己ニナキト思ヘル歟唐ヲ中国トシテ
ニクニテ人ニ儒學サセメ合点ハ實ニ聖門ノ罪
人ト云ベシ

辨曰湯武カ君ヲ伐ツ事苦シカラスト云フ

批云是ハ油断ノナラヌ也然ルニ拘幽操編成ヨ
リ汝氣遣ハナシ無用ノ贅言ト云ヘシ然ルニ湯
武放伐ノ一ハ孔孟ノ論說詳明ナリ論孟ヲ
孰ク讀ミタル人ハ知ルベシ

辨曰柔弱ノ風ヲ温和ト云フ

批云世間怯懦之徒スイタ方ニ如ク心得ルハ俗學
ニ間々アリ左アリトテメツタニ勇カヲ專トスルヲ剛
ト云非ス自負慢氣ノ私意ニテシラセラレヌヲ

剛ト云ヘシ學者ヨク理會スベシ

辨曰儒者ヲ學者ノ讀ソコナイ義理ノ究ソコナ
イ也

批云読ソコナハズ究ソコナハヌト云テニ思フ
故偏論確說ヲ不覺覺テモ亦改ルナラス

辨曰聖賢天地之道ヲヒラキ萬世ニ示セバ儒者ノ様
ナル結構ナル義理ハ云ニ及サレバ學ビソコナハバ各様ノ
弊アリ能能顧ミ究ムベキトニアラスヤ

批曰此聖賢ハ七五代及神武以下ヲサスカ上下ノ儒ノ
字ヲ見レハ三五帝及孔門ヲ云ニ似タリ夷狄トスル
堯舜孔子何ソ法トスルニ足ン日本ニ生レテ
夷狄ノ學ニセフ子ヲ移シテ教ニ隨ハ唯一ニアラ
ス大義ヲ以夷賊ト賤ニ教學ヲ以テハ聖賢

ト尊ム何ゾ言ノツイテサル並行不悖ノ三窟
ニ入ントスル乎何ソ唯一ノ日本人タラザルヤ
正統論ニ云如ク大義カラ云ハ孟子デモラリ
コク也夫ナレバ孟子ノ一書ヲツブスカト云ヘバサ
フテハナイ説レタ所ハ一々別トナルト勿論ナレハ
正統吟味ハナラヌ也ト大義ト則トニツニスル例ニマ
カセ堯舜孔子ヲ夷狄ト賤ム心一ツ道德仁義ヲ
尊フ心一ツニツノ心ヲ以テ大義道德別テ二物トスル
カ豆ヲ煮ルニ豆ノ箕ヲ以ステ教ヲ以テ人
ヲ賤ム何ゾ其ヨリ忍フヤ所謂龍ト見レハ羽翼アリ
虎ト見レハ鱗角アリ羊白羊黒ナル者ナリ
ツラキ全編ヲ以テテ意ヲ推スニ曰推立テ大
義ヲ云時ハ堯舜孔子孟トルニタラサル夷賊之徒也

然レハ道德義理ノ學術ハイカクモ五口邦ニナキ聖人
故ニ日用ノ為ノニ尊之也但シ孔孟ヲ尊ハ内証
ノ秘トニテ大義前ガスマ又故道ハ天地ノ道ナレ
ノアレニカルトモマツトモナリ此道耶吾道トハ内外
實主テ色品ヲツケテ行テ不悖テ蓋之ハスレ
凡実ハ中国ノ様ナル道德義理ノ教トハ吾邦ニ
ハ無之ト云合点ナル乎眼明カニ読ソコナハ又先生ノ
意如此可嘆夫

一日或人袖一冊示予取リ一閱其文意
陽儒陰神私意主張換頭改面鄙陋固
滯不堪起疏是以不憚鄙拙批亦論說
之大者以與同志焉備後羊坂荻濃敬
人書

○直方先生華夷論断曰學者中國夷狄ノ論
紛々タリ皆一偏ノ説ヲ立テ主張スルヨリノ初學者ノ
惑ヲ起セリ元末中國夷狄トハ中國ノ聖賢
ノ言ヲ天地全体ノ地形ニツイテ立タル也周禮土圭ノ
法世々ノ聖賢ノ論説語類等ニ詳ナリ何レノマキ
レモナキ一ニテ俗學者モ辨ヘ知レル一也然ニ近時
吾黨ニ此論出テ或道德ノ盛衰ヲ以テ中國夷狄ヲ
分チ或ハ各國面々ニ中國夷狄アリト遂ニ古聖
賢ノ成説ヲ用ル一ナシ聖加先生神道ヲ主張スルヨ
リ日本モ中國也ノ論アツテ程子ノ天地無適而不為中
ノ語ヲ以テ證トシ朱子ノ説ヲ可疑ト云ハレシ一程
書抄畧上卷細字中ニ見ヘタリ是ヨリノ學者雷同シ
中國夷狄一定ナキノ論多シ在_レ中國ハ礼義之教風俗

正シ夷狄便在人與禽獸之間野以終難改ト朱子モ
云ハレタレハ風俗アシキハ知レテアレト然レハ夷狄ハ
地ニ生レテモ少連大連ノ様ナル人モアリ中國ニ生
レテモ桀紂盜路カ様ナルモアレハ夷狄ノ地ニ生レタ
人モ義理ニ從テ勤メハ聖賢ニモ至ルベシ何ノナゲク
アラシヤ論語子欲居九夷君子居之何陋之有ニテ可
考武王ノ箕子ヲ朝鮮ヘ封ジラレタラ者ヨ畜生國
封ジタルト云ニ非ズ今_レ道德ノ盛衰ヲ以テ中國夷狄
ヲ云ハバ論語ノ夷狄之有君不如外ツカユル一多
カラシ_レ中國_ニ用_レ夷狄之礼則夷之_レ云タル礼義ヲ責タル
ノミニテ中國ヲ変メ夷狄ノ地ニスル云ニ非ズ道
ハ行レフト行レ_レイト中國云ハ是カラ爰ト一定
メアル也秋ノ師鍊カ天文ヲ以テ日本ヲ世界

中ノ最上國トシ唐天竺ヨリモスクレタルト元亨^二教
春^ニ記^書ソヲイタヲ在ナリト思テ雷同シタル儒者
モアリ皆小知ノ妄説也中国夷狄ト云ハ根本
聖人ノ立言ニテ外ノ國ニテハ云々事ナルニ儒者
讀ニダカニテ中国ハ善夷狄ハ惡云々ヲ知テ我生
レシ國ヲヒイキスル存念ハ殊勝ナレ凡天下ノ公理ヲ
知ラズ聖賢成説ヲ妄亂スルニ陷ルハ若々シキ
一也中国夷狄ヲ道德成敗テ云ハ今ハ唐カ
中国今ハ朝鮮ガ中国トヒタト場所ガカワルベシ
人ガ何程不徳不義ナルトテ真ノ犬馬トハ云ハレ又
ワルイナリニ人ハ人犬ハ犬也猿ガカシコキトテタワ
ケノ人間ト同シトハ云ハレ又鸚鵡能言不離飛
鳥ナリ義理ニハツレタルヲ推ノ禽獸也トハ徳ヲ

責タモノナリコノ合点ヨ地形ノ移メ中国夷狄ノ辨ヲ合点スニシ
文王武王ノ様ナル聖人がナクテモ中国ノ名ハカハラヌゾ浅見安正
正統論ニ正統ニ義不義徳不徳ノ吟味ハ入ヌト云テアリ中国モ丁ト
其合点ニテニギル、コハナシ偕南蠻ニ聖人が出テモ夷狄ノ地ニ聖人が出
タト云モノナリ其南蠻ノ聖人が數世聖人テ相繼テ南蠻ヲ化シ中国ノ
風ノ様ニナルコトハアルニ然レハ中国ハ土地ノヨイ所故古ヨリ聖賢ト名ツク
ル人ヒタト出生スルト見ヘタリ中国ヲヨイト云モ宜ナリコレヲ知ラズニ唐ニハ
聖賢ハアレ凡土地ガワルイ故堯舜ノ禪受湯武ノ放代ノ様ナルコトアリト云
人アリ^{凡人アリ}愚ト云ニ或人君臣ノ大義ヲ明サント思フ存念ヨリ我生ニ
困ラ君父ノ國ト敬ニ尊ブノ親切ガスギテ中国ヲ夷狄トシ叛逆人ノ
湯武牛食ノ孔孟ト云激切ノ論出タリ是偏説也孔孟ヲ尊敬スル人コレ
ヲ聞テ此ハ狼藉ナル云様ナリトイキトヲ我出生シタル國中国ニ非スト
云サニニ辨者ヲ此^凡是^ニ激論ノ過ル^ニ免ク用太極ヲ主

君ニメ各因皆家中ト合身スレハ位ノ高下録ノ大小夫々ニ定テアレバヒキ
メホメスキルトモナクニクイト云テ一尺ノモノヲ五寸広クモナラヌ又黒ハ黒ク
白ハ白ク定テアレバ私意ヲ以テ息キ筋ヲハリ白ヲ黒黒ヲ白広テ中国
夷狄ノ名ヲツケカユルハ愚之甚也王荊公ガ^風ヲ捻リタルトテ中国ノ
大夫高位ノ人皆風ヲヒ子ルニテモナシ楊雄ガ天禄閣カラ落タトテ
唐ノ儒者皆腰ヌケ臆病ト云ニモ非ヌ蘇我ノ馬子ガ天子ヲ殺シタルト
テ日本ノ大臣皆天子ヲ弑スル広テモナク義我朝ガ父ヲ殺シタルトテ
日本ノ武士皆親ヲ殺スル広ニモアラヌ風俗盛衰ハ其時其人ニヨル
トナレト愚ナル人ハ日本ヲ君子國ト誰ヤラ云タルトテ堯舜三代ノ
治ニニサルト思ヒ曾子死期ニカレコレ云ハレタルヲ見テ賢人ノ死期ハ皆
曾子ノ様ナル筈ト思ヒ垂加先生ノ九月十六日ノ死ヲ神明ニ通シタ
ト^思周公且ノ武王ノ命ニ代タ広ヲ聞テ鬼神ニ祈レハ病人悉ク
快復スルト信ジ積善之家ニ有餘慶広ヲ見テ子孫敬慕昌ヲ求

ムル筈ジヤト云ノ類各籍ヲ読タル人サハ往々其惑アレハ無学ノ
人ハ不足責トニモ角ニモ道理明辨ニナキハ学者ノ大患也或
曰中国夷狄ノ分ハ論断明白ニテ何ノ疑モナキトシ諸日本ニ生
レ^歎唐ヲウラヤミシタハ又筈広ハ無学ノ人ハ其通リナレト今
至賢ノ書ヲ読ミテ居敬究理ノ学ヲスル人ハ唐ヲウラヤミシタフ
一キトシ如何トナレハ四書六経ハ中国ノ各ナレバ文字ノ意味文義
ノ法日本ノ或目庭訓ノ抵ノ文字テハ至賢ノ意ハウカハレヌ筈
之^壁ハ程朱ノ文徳テモ日本ノ歌ノコトバト情ニ通スルトハ日本ニ生
レタル人ノ様ニハナイ筈也四書六経ヲ終身ノ業トスル人文字ニ通
セサルハ大ナル遺恨ニアラスヤ對曰コレハ的切至極ノ論ナリ予モ
数十年以前ヨリ其存寄アツテ何卒日本^口志レテ唐ノ各ニ通
シタキト心カタル所未ダハキト通ゼズ日本ノ前輩宿儒何レモ
ハキトシタル人ナシ精カラ尽メ考タラバ通スルト大方ハナルベキ

也叔唐ノ昏ヲカラズニ日本ノ昏テ天地自然ノ道ヲ求ル昏アラハキ
ナル^事ナレ氏吾不オイニ夕其昏ヲ考ルヲナキ故弱年ヨリニツケタ
儒昏ヲ日本口ナカラ読テ道ヲ求ムル外ハナシ然ニ吾人昏ノ看様ガ
アラク精カノ用ニ様ガカニナク奮発ノ意少クテ工品ノ路ニ草ニ
日ヲ暮シ醉生夢死ニ終ルハ口惜キ事ニ非スマ一本此ノ下ニ

又朱子有言曰日月逝矣歳不我與丈夫有志者豈當為此悠々泛々
徘徊猶豫以老其身乎說三宅重固中國夷狄之說嘆不合於
宿懷記所賞論而學友夫以道之盛衰人之德否爲中國夷狄之
分則近時學者昏者之言而尤非死望於吾黨之學者矣重固於
此再考於其所論與吾鄙說以蒙訂非從是之訓則幸甚 正徳
癸巳季春直方書

或人論斷ヲ着テ曰一ノ學者ノ^{一作作}重固說ヲ着ルニ中國夷狄ヲ
地取ト道德ノ二筋アルハ地取ノ義ヲ知ラヌニテモナシ山

城ヲ中トシ奥羽ヲ夷トスル說モアレハ專ニ道ノ盛衰風俗美惡
テ去トハ見ヘス答曰^一二筋アルハカハ非也中國夷狄ヲ最
初ニ定タル聖人二筋アルハニ非ス^一後ノ聖賢ノ說ニモ
見ヘズ色々ノ說ヲ立テ中國ヲ一定セヌ方ニ去ハ自分ニ據ヘタ
說ナレバ公論ニアラヌ宍ハ中國トハ唐九州ノ夷狄ハ四邊
ニヤト心中ニハ自然ト理會ノラレ氏吾邦ヲ夷狄ト去ヘハ
踈遠ニナルト去親切ノ情ニクラシテ偏說ヲ主張ス心中獨知
ノ所ヲ省察シタトキニ唐ヲ夷狄ニヤトハ思ハヌ答也唐ヲ
中國ニシ又夷狄ニシ朝鮮日本ヲモ中國ニシ夷狄ニスルハ
ナラバ天竺南蠻韃靼モ中國ニスル筈ナルニアレヲハ中國
ニセマイ出ハ私論也仏者ノ方ニハ天竺ヲ中國トシ說アリ
諸唐ヲ夷狄ニシ外ヲ中國トハケツメ地取テハ去ハシ
ヌツ唐ヲ中國外ヲ夷狄トハ去ニクキヲハ十三人心ノ

自然ヲ見ルヘシ宜哉中国夷狄ト云フハ聖人天地全体ノ
中ヲハカツテ中国ヲ中国トシ外国ヲ夷狄ト定メヲケリ
リノ成説ヲ變ズルハ不忌憚之甚矣聖人ガ我生國ヲホメ
テ中国ト云外ヲ夷狄ト賤シト云フハ聖人私意ノ甚キハモノ
也今ヨク各原シタル人ハ唐ハ中国日本ハ夷狄ト古昔カラ一定ノ
アルト雖モ外ノ夷狄ハ之ヲス日本ニヨイテハ唐ニモヲトヲヲ
延^延アリ我ハ日本ニ生レタレモ實ニ學問ニ志ヲ立テハ聖賢ニモ
至ルヘシ元時ハ唐中国テモハ千入ルヘシト心得ヘシ畢
竟此論ノ起リ日本ヲ中国トシ唐ヲ夷狄ト云カラ出タ
レハ根本已ニ差ヘリ故ニ彼此コモク空礙ニ色々ノ激
論紛カナリ疾ト心氣ヲ平^平ニ思量スベキ也或人云
今日日本カラ云ハシニ天地ノ内トコカニコト美惡ヲ定ル答
ハナシ風俗ハ時ニヨレバヨクモアシクモナル天地ノ間ト

コテモ中出ヘシ程子ノ説ノ通り也然レハ唐ヲ中
國ト一定スル答ハ十三世々ノ聖賢ノ中国夷狄ト
ヘルモ昔カラノ定名テ云ハレタモノナルヘケレ
モ道理ナシニ雷同シラレタ云ヘシ畢竟唐天竺果
南蠻甲乙ナシニ云カ道理ノ公云タラハ如何答曰
夫ナレハ根カラ中国夷狄ト云フヲ云ハ無用之言
然レハ最初ニ中国夷狄ト云フヲ云出シタルハ始
作備ノ類ニノ妄説ノ元祖ト云ヘシ夫ナレハ大學
論語孟子中庸ニ中国ヲ云雷同妄説ト云モ
ノカラカニキ也^{一本ニ此下ニ有一条或人}
カイマナトテ道理之公ハツブサレ^{曰孔曾思孟ガ雷同妄説ニナル}
外國ヲ夷狄ト云天爵ニヨリテ孔曾思孟モ雷同妄
説ノ咎ヲカウムラレタト云モノニナライテハ如何

答曰孔曾思孟ヲ天地ノ罪人ニメモナニ氏思ハヌ
人ナレハリレニハ論ハナイ何トソトクトテ簡ノ孔曾
思孟ノ罪ニナラス中国夷狄ノワケモ立ヤウニハナル
コトイフヤイカニモ苦カニキ様子也或人曰コナタヨク
不簡アレカニ孔孟カ罪人ニナラハカキノトクナト云テ
吾生国ヲ夷狄ト云ハセルコトナラフ此方ニ不快ニ存スル
向後講論モイタサレヌト云答曰孔孟モスタツテモカコハ
居テレバモハヤ云ヘキ方ナシ

直方書

○或人問曰日本ハ小国ナレモ天神七代地神立代
以來神道伝結構ナル教アリ云ニ因テ神道ヲ學ハ
ヌ人ハ日本ニ生レタ益ハナク神明ノ御心ニモ叶
ハズ子孫繁昌スルコトモナク日本ハ古來ヨリ
神国ト云テ萬国ニスグレ結構ナル国也

直方先生答曰唐土天竺南蠻ハ何国ニテ候ヤ日本計
リ神国ニテ各別結構ナル所ニヤトハ誰人ノ定メラ
キタル事ニテ候ヤ神国ノ神伝ハ他国ニハナキモノ
ニテ候ヤ天地ノ中人ノ外ハ皆鳥獸ノ類ニテ賤ニ
キモノ也人ハ萬物之靈ナレハ人國ト云フ申ヘキ
二人ノ外ノ神ト申事心得ガタク候天照太神大己
貴ノ類ハ人ニテハ變之候ヤ備秋カ生レニ邦ヲ賣
藥ヲスルモノノ様ニ秋訂リヲヨク云テ自慢スルコ
トニテ候ハ秦ノ始皇カ先祖ニ謚スルヲ禁ニタルト同
事也走テレハ天下之公理トハ不被申候譬ハ今
舜ノ講叙ヲナサレルニ後妻ニ溺レテ実子ヲ殺スハ
義理ノ當然ニヤト云ヘキヤソレハ不義テワルイハ心
父ノ事ヲリシルニナリ可申ヤ神道者ノ様ニ善

愚是非ニカマワスノツタニ我邦ヲ尊信スルガヨキ云十
レハ學問モナリ不申候是程ノワキマヘナクメメツ
タナリヲ移申候筈ハ無之候ハ神道者ノ被申
ニモ子細コツアラシ兼度候神道ニハ且備ラ立テ
ツ、シニ申候哉且備ノ中ニ備三備ハステ、モク
ルニカラストノ事ニ候哉且備ヲ立テ、教儀ハ唐
ノ聖賢ノ道ニ違イハアルコシク候此所兼度候備
神道ニ傳受出テ密ニ申聞スル事アルト兼儀土金
ノ傳出ハ神道ノ根本ニマト合点メモ実ニカヨ用
ヒテコソ心身ヲサマリ可申候タ、聞タ斗リニテ
人欲ニ克ツ云テクハ何ノ用ニモ立テテ候神
ノ名ニモ傳授アルヨシ兼儀唐テハ孔子ヲ孔子孟
子ヲ孟子ト云タルニナンノ傳授モテク候ケ様ノ
一

儒道ト相違シタルトニテ候然ニ儒神一致ト被申
候ハ合点不兼候備又日本ハ中国ニメ万国ニ勝レ
タリト神道者ノ云ハ心得カタキトニテ候中国
云ハ古来ヨリ地祇ニヨリテ一定ニタルモノ也
勿論中国ハ道明ニ風俗モヨシ夷狄ハ風俗ア三
ケレモ根本中国夷狄ト定リタルハ地祇ヲ以
テ云風俗善惡テ云ハ又之日本ノ古記ヲ考ル
ニ我邦帝王ヲ始メ皆同姓ヲ娶テ后ニソナタル
アリテ外姉妹ヲ后ニ備ヘタルモアリ是下レハ
聖人ノ教ヲカレタ夫婦ノ道ニ違申儀儀臣トメ
君ヲ弑テ其君ノ弟マ子ヲ取立テ天子ニスル
多シクテ弑サレ兄ヲ殺レテ其殺タ臣ノ差置ニ
付テ天子ノ位ニ備ハリテワレヲ耻ト思ハス讐

ヲ報ルノ羨モナシ父兄ヲ殺メ子弟ヲ又主君
ニメソレナリノ君臣ノ交リヲスルテアレハ万
国ニスダレテ君臣ノ義正シトハ云難三借日本
ハ一姓ニテ天下ヲ有テ他姓ノ人へ渡ラヌハテ
結構ナルト云へ正統同姓ノ兄々弟々從兄弟
兄弟ヲ追ヒノケテ天子ニナルハ他姓ヲ追ヒノ
ケタルヨリ甚シキ也神武天皇ヨリ以來姓ハカク
ラ子氏殺逆篡奪肇テ數フヘカラヌ譬ハ年兄ヲ
殺メ亦跡ヲ取りタル人アラニニ同姓ニマニヨルテ
苦シカラヌ又云へキヤ殺ハ殺サヌ臣下カ殺メ亦
跡ニ殺ラ立テタ云テハヌマテ下也如此ナレハ
日本ハ却テ後世ニ立倫ノ法ヒラケテ上古ハ立
倫ノ法ハキツト立ヌト見ヘタリ然ニ學者

學者日本ノ旧記ヲ見テカラ此ヲワキマヘヌハアサ
ニシキト也借又女子ニテ天子ノ位ニノボルト聖人
ノ道ニハナキト也北魏ノ晨ヌルハ家ノ索ル
也ト聖昏ニハ戒メラカレバマニテ天子ト
ナリ萬機ノ政ヲカバタハ晨ヌルノ甚シキト
程子曰陰者臣道也婦道也臣居尊位一翫翫是
也猶可言也婦居尊位一女媧氏武氏是之非ノ常
之變不可言也故有黃裳之戒而不盡言也或
疑在テ草湯武之夏猶尽言之獨於此不言
何也曰廢興理ノ常也以陰居尊位非常
之變也トアリ神道テハ又ワケアツテ
義理ニ叶フヤ詳ニ聞タキト人林氏鷲峯
文集曰堯舜之聖亦子不能傳業禹湯文

武之功德不能及万世。唯本朝百王一姓。行德
化。超越於歷聖。乎。豈無辨哉。又曰。婦而居尊
位。聖賢之所誠也。神功之所為者。權道時宜
乎。抑呂氏武氏之彷彿乎。此論ノ意ヲ聞
クキ^レ也

○淺見安正正統論曰。天地カラ云ヘハ。民ヲ養
ヒ率サヘスレバ。トレテモ天下ノ主トセラル、
所ハ同トナレ。凡人カラ云ヘバ。ダ、イウ、ミノ
僂天下ヲ取リツメタ人ガ代々ツバケテ持ツ
筈ノ^レ日本ノ如キ^レ是^レ尤盛衰ハアレ。凡目
本ハ神代ヨリ今ニ至ル迄御正統テツバカセ
至^レ是ヨリ目出度^レニテ本^レ法ノ筋目ヲ得タ
云モ^レ之唐ハ云々直方先生ノ批曰。此論甚

不可曉。天地同闢天下ヲ取初ノ夕人ノ子孫カイツ
迄モ継々答テ夫ガ正統ニマハ心得ヌ^レ之天下
ノ主トナルハ有徳ノ人ノ筈也。無徳ノ人ガ天下ノ
主ニナル筈ハ十三聖賢ノ論明詳也。有徳ノ君ノ子
孫ニ至極無徳ノ桀紂ガ如キアツテ天下ノ人ニウ
トマル、時ハ有徳ノ人アツテ命ヲ受ケテ其惡主
ヲ討テ天下ヲ治ルヲ天吏權道トテ天賢以上ノ
人ノスル^レ也。天命ト云カラハコレニハ正統不正統
ノ論ハ入ルニ非ス。堯舜ノ禪授湯武ノ放伐コレ
也。朱子語類百口卷ニ説アリ。無徳ノ人カラテ
奪取テ天下ノ主ニナツテヲル時ニ前ノ天下
ノ子孫アレハイカ程微々デモ^レ正人ヲ正統ト
也。日本^ニテモ後醍醐ノ天皇ノ吉野ノ皇居ハ正

○奪取リタル人ヲ不正統ト云
也。日本^ニテモ後醍醐ノ天皇ノ吉野ノ皇居ハ正

統也尊氏ガトリタテタル北朝ハ正統ニ非ヌユレテ
見レハ日本正統テツ、イタトハ云ハレ又事也此
道理ヲ知ラサル人ハ奪取タル天下ニテモ同姓ノ
中ナレバ正統ノ継トス日本天子ノ姓ハカワラレモ今
迄ノ天子ヲ押ノケ取マシキ人ノ取タルハ即篡奪
弑逆ニシテ漢ノ天下ヲ魏カ取タルト同事ノ日本ノ王
位此類甚多シ正統ハ絶テモ姓ノカワラザラサルヲ以
テ万々世正統カワラヌ万国ニスグレタル云ハ俗
論也備日本テハ神武以来聖賢ノ徳アツテ湯武
天吏ノ任ニアタル人ハ十三日本テ天子ノ御節
目ヲ立テラクハ國風ノ律法ナル也徳カラシタ
テモ神代ノ光云テモナシテ風俗ノナリニ從フ
タハモノ也君ヲ尊ブノ義ヲ知テノテハナシテ

國ノ風ニハ色クノアアルモノノ同姓ヲ娶リ父兄
ノ讎ヲキキニ臣下ニシ婦女ヲ天子ニ立ル杯ハ風
俗ノアシキ也女帝ヲ立ルガ道ナレハ大名外
諸士ニ至ル迄女子ニ家督ヲ立ヘキナリ若シ天
子計リ格別ナリハ道ニ筋ニテ私ナリ勿論中
華テモ同姓ヲ娶ルモノモアリ則天ガ如キ女帝ノ
ヨウナルトモアレモ非道ト定テアリ論語
ノ吳孟子可見日本テハ同姓ヲ娶リ女帝ヲ立ルヲ
推出メ道理ニシテ此等ニテモ義理ノヒラケヌ
國云ヘシ備一タビ天子ニナツテハ其子孫何程
ノ悪人テモ元偕天下ノ主ニナツテラルガ目出度
ハハナニタル美理ゾマ一タビ家老メハ元子何程
悪人テモ家老ニスル云テアラシク悪キヲ善ニカ

ユル下ケレハ天地ノ道ハ立子而上何程ロイキメ子
孫ニツタヘタクテモ天カユルサ子也家老ノ悪ルイハ
主君カユルサス天子ノワルイハ天常カラユルサ子
道理ナリ天常無常天常有徳仁者宜在高位ノ
類明白ナル下孟子ノ注ニ一治一亂氣化盛衰人
事ノ得失理ノ常也十看ヲ百玉不易法ハ幸トハ
云ヘ云理ノ常ニハ非ス伊川曰五帝宦天下故擇
一人賢於天下者而授之三王家天下遂以與子
論其至理治天下者當得天下是賢者一人加
諸象人之上則是至之法後世既難得一人而爭
奪興故以與子與子雖是私亦天下之公法但
守法者有私心耳遺近思錄治法天下之事不
進則退無一定之理濟之終不進而止矣樊

常止也、衰亂至矣、蓋元道已究極也、聖
人至此、奈何、曰、唯聖人為能通元道
於未究、不使至於極也、堯舜是也、故
有終而無亂、サテ日本ノ風俗スヘテ
主君ヲバ殺サズ云ハレハ備々結構ナル下
ナレト天子ヲ偏土ヘウツニ以下主君ヲ
殺ス下モ數多アレハ各別君臣ノ義正云云
ハレ又ヅ備又紂玉極惡故ニ武王ノ討タル
ハ成程天吏大權キコヘタル也、微子ハ有徳
ノ人ナレハ是ヲ天子ニ立ツル筈也、微子モ武
康祿父カ様ナ不徳ナラハ武王カ天子ニテラ
ル、筈也、夫テ微子ノ賢立ツヘキヤ同ニ朱
子ノマエヲヒリノラレタトテ武王ヲソシル

人アリ此モ武王ノ処置ナレバナニトゾワケ
ノアルトテアラン周公且カ練ムルトナラテ
人テモナニ武王ノ徳ヲ私欲ニモトフモナ
キ筈也朱子ノ眉ヲヒソノラレタルハ武王
カ謀殺人ニナラレ、故云フニ非ス未ダ善
湯武不幸ノ節ヲマユラヒワメラレタト見ユ
備天下ヲ取人モ不徳トラレタル人モ不徳
ナレハ亦取タル人ハ盗人ナリトラレタル人ハ
正統也周室衰ヘテモ有徳ノ人カ天命ヲ受
テ天子ニナルテナケレバ何程微クテモ周ノ
子孫ハ正統ナリ叔有徳ノ人アリテ天下ノ
人歸服ノ君ト仰ケハ周ノ子孫ハ夫也ニテ
有徳ノ人カ天子ニ若リノ有徳ノ人カ周ノ

子孫ノ中テ賢者ヲ取リ立テ主君
トアラキテ我ニ臣ニナリ天下ヲ
治ル時孰アラハ夫コソ君臣ノ常義
テ湯武ノ權道ニモ増リ善義ヲ尽
ス道ニメ此乃拘幽操ノ意恭伯文
王之事万世不易ノ常道也武王モ
コレヲ知玉ハヌ筈ハナケレトア
ノ時ハ權道テ天理ニ合フナラニ
爰ニ至テハ大賢以上ノ變格ナレ
ハ吾人ノ知ルト非ス朱子ノ説
詳也コフ吟味メ湯武革命ノ權益
子亦梁ノ君ヲ勸ルト恭伯文王常
道ノ経孔子春秋ニ周ヲ尊フトヲ

合点スヘシ權モ天地ノ道ニ人々大賢
以上ノスル一ナレバ文王テモ權ヲ
行ル時アル筈ニ中庸或問ニ堯舜之
禪授湯武之放代無適而非平常矣云
ヘリメツタニ湯武益子叛逆人シヤ
トリツケシヤハアウイ論文備如此一々ニ吟
味ヲカタハシカウツマテ旧ニ依テ
湯武ノ放代ハ變ニ常ニ非スト意得
レハ至親至切ノ所迫^{ウチ}格ヒ無修道以
仁鳴呼旨哉俗儒ハ湯武ノ放代ヲ義
文宜シヤ云テ至徳ノ意ヲ知ラズ吾
黨テハ拘幽操シヤ云テメツタニ聖
賢ヲ誣毀ス放代至徳優劣ノ評判ハ

孔子ノ定ラカレ至命徒天天吏權道聖言
を明也熟読ノテアヤラヨクシリウキマフベ
キ一之以上ニ正統説ノ批説ヲ并考テ近時者
黨ノ學者ニテ上シレヌラ云テ初學者ヲ
惑ス患アリ若ク敷ク之四書六經程朱ノ集註
ヲトクト考レバ一ギル、^マ夏ハナシ畢竟四書ノ
義理ガスニ又故也天地アリ日月アリ四時アリ
五行アリ人アリ物アリ東西南北ノ定位アリ
粲然明白ニノ聖人ノ道此外ニナシ異端ノ
様ニ目ニミヘヌ空理ニアラス冥學ノ冥ノ字
ニ心ヲツクベシ

○淺見氏講義曰孔明ハ聞一タ忠義ノ人シヤ
ガタシ一分ノ如シヤフノヨク一云迄テナリ大義

ノ吟味へアツカル一故コレヲ載スル大抵天地始ツテ
以来天下ヲ保テ天下ノアルニ伝カラハ天下ノ一統ニ尊
ム一也サレ氏世永キヲナレハ其君ガ未ニナレバ
又外ノ君ガヲコリニテ天下ノ主ト成ニテヒタト
代リノメキワマテス伏羲ガ天下ノ主ニシテ史
カ未ニナツテ神農ニナリ黃帝ニナル堯舜ニ成ル如クニ史
故テ天下ヲ一統ニシテ一統ニシテ人ヲ天下ノ
主ト名付ルカ一イカラノ竹節目ニテハチイ天地
カラ云ハバ民ヲ養ヒサヘスレバドレバモ天下ノ
主トセラレ取リテツメタ人ガ代々ツケテ持ツ者
ノ一日本ノ如キ是也直方先生批曰天下ノ人皆理ノカ
ハルハ何ノ昏ニ出タルヤリナレハ
黃帝堯舜ニ道理ニ尤盛衰ハアレ氏日本ハ神代ヨリ
今ニ至ル迄御正統ニツカカセ玉ラ批云姓ハカハライ
テモ立ニシキハ

立タルハ奪フタハモノナレハ正統ニ非ス同姓ヲ奪フ
ハ異姓位ヲ奪フヨリ甚不美也
是コソ目出度フニテ本筋目ヲ得タハモノ
之唐ハ国モ大ナリ夷狄ト異ラマテテ國廣
ケレハ人クツモアリテ代カヒタト政フリ手
柄次第ニキリ取ル批云夷狄ト異ラマテハ
唐ハ中國ナルハ三レテアリ回ガ
廣ケレハ人クツアルト云論スルニ不及
其中マテ手ノヨイハ堯ノ舜へ譲ラレタノシマガ
批曰堯舜ヲ手ノヨキナト云公可懼之甚ニマテリ
今レトテ儒者ノ云一キコトナラヌ
畢竟一督ニテ他姓也批云舜ヲ入男ト云ハ無督
言ハハ如何也夫ヨリメ舜ノ禹へ譲ル如キ是也
外ハ大方奪テ取タカソレテリニ正統ト
不正統トカテ批云天下ハ天ノ下ニ
必骨肉同姓テ継法ヲレ
非ス程子夏ノ代四百年程ツクテハ夏
ノ説ノコト

ノ代一統ノ正統云モノ又夫カ殷ニ改リ
テ殷一統ニテ夏ノ代ノ事ハ云モ出サレ
又様ニ十レハ殷一統ト云モノ夫テモ夏ノ子
ガ残リテ一在所テモヒカ一ヲキツト存メ
ラレハ何程殷ノ天下トテモ此人カ夏
ナリノ正統云モノ也批云有徳ノ人カ天吏トテ
ニハ正統ノ号呆ハナク語類百五ニ説アリ湯武ノ徳
ヲ以テ天下ノ主トナレハ夏ノ子孫ハ皆殷ノ下民ト
リ湯武ニ徳與テタバ勢カラ以テ天下ヲ取タ
ルヤレバ殷ハ正統ニ非スイカホト微々テモ
夏ノ子孫カ然ルニ周ノ末ニナリテハ正統
正統ノ子孫カ然ルニ周ノ末ニナリテハ正統
ノ固ラ忘レラレタト吟味ラカケル位ナレハ
夫ラノケテノスハ猶以ノ一權道程子ノ説明詳也
秦ノ始皇カ周ヲ亡メ批曰秦ノ始皇云々以下美ノ字
マテモユルス下テハ十ニ至ルニテ九

程朱子通鑑綱目
正統ノ意

天下ヲマルメテアルヲ漢ノ高祖ガツフメ夫ヨリ

二百年程ツ、ヒテ王莽ガ為メニ一度ヌスレタルヲ光

武ガ亡メ再ヒ漢ノ天下トナル是ヲ後漢ト云夫故

此時ハ漢一統ノ天下ニテ漢ノ子孫カ正統也漢ガ

夫ヨリ百七十年程ツ、イテ献帝ノ時ニナ

ツテ曹操ガ起テ天下ヲ取ントスレ尺故ナリ謀

叛モ起サレス君臣ノ名分ニ恐レテ只献帝ヲ

取立ルに名ヲ借テノロクト奪ントスル夫

ヨリメ曹操ガ子曹丕ガ代ニナリ無理ニ献帝ニ

譲リ状ヲカ、セテ天下ヲトル曹操ハ魏ニ居テ

天下十ノモノニッ程九メテ中國ニナル孫權

ハ唐ノ辰己ノ隅、吳國ヲ保テ劉備ハ未申ノ

隅、蜀兵少計リノ所ヲトル此時ハ魏ノ勢

強ノ献帝ヲ追スヘテトレハニツ天下ノ主テハア
レモ漢家嫡ノ劉備ガ屹トノヲレハカツキリ
ト是カ正統トモノ也然ルニ陳壽カコレヲ
知ラヒテ三国志ヲ編トキ魏ヲ正統ニメ
呉蜀ヲ賊ニアシラフ賊トハ天下ヘ弓ヲ挽謀
叛人ヲ云也温公ノ合糸ニハ兎角天下ハヒタト
改ニル堯ノ舜ヘ譲ヲ受タレハ堯舜相受ト
すハ同一ト云テ是ヲ正統トス是ヨリ各
分大ニ亂レテ朱子殊外是ヲナゲカレタ夫
故通鑑綱目ヲ編レテ書法ヲ立凡例ヲ立
テ名分正統ヲ正スル、史故世ノ人ハ東漢
蜀漢トテ分クレモ朱子ハ劉禪カツラレ、追
ヲ只一ツバキニ漢ト名付テ天子トアシラフ

テ魏ヲ賊トス賊ト云筈ハ曹丕カ讓リ
ヲ受タテ堯舜ヲモチテクルガ大ナチ
カイニアイツカ無理讓リニ讓状ヲ書
セテ書ヌト毒害ヲスル故是非ナリ讓
ラレ、ナレハ是レハ盜ニテトル謀叛
人也劉備ハ漢室ノ惣領テ屹ト存メ魏
ヲ亡メニタヒ漢ニ復サニトスルニ此
義正統ノ琴果ナレハ爰ニセル唐テ
ハ正統ノ吟味多クアルニテ東坡テ
モ歐陽公テモ宋朝テアタマナゲル
程ノ人ハ皆正統ノ論ヲカリテ批日日本
親唐ノ神皇方孝孺ナドモ正統ノ論ヲ
正統記ノ大禮一札アル東テモ明テモ是

ノ三 大ナ 論ノ アル 一 二 外ノ 象ノ 吟味
ハ 天 下ヲ 得ル 義不義 又 亦 人ノ 徳 義ニ
由テ 吟味メ アレハ 義ヲ 以得タレハ 正
統ニ 入レフ 是得ル 所不義 徳モ ナケレハ
正統ニ 入レマ イト 得ル 所ノ 義不義ニ 依
テ 正統ヲ スル 故 誰ハ 入レフ 誰ハ 入レマ
イ 凡例ヲ 疑フ テ イナ 一 シヤ 義不義ノ 吟
味カ ナ イ 夫カ 朱子ノ 昔ヲ シラ 又 故也
正統ノ 吟味ハ 義ノ 字 迄モ ムル ス 一ニ テ
ハ ナ イ 批 湯武ノ 革命ト 得 徳ヲ 以得ル ナ
天 下ヲ 得 タ ソ フ 吟味 スレハ 正統ト 云
人ハ ナ シ 一人モ ナ イ ナセ 伝ニ マ ツ 儒者
モ

本書衆ヲ
作レ虎

ノ 論ニモ 湯武ノ 桀紂ヲ 討ル 一ハ ムル
丁 三 ヲ ガ 湯王ノ 時モ 桀エ ソ 惡人ヨ 亦
子 孫ヲ 尋テ 天下ヲ ツカスル 筈 武王モ
微 子ヲ 立ラ 批云 湯武ノ 放代 孔孟程朱ノ 明
也 ラレタリ 説 萬世ノ 模範ト 今 新 奇異 説ヲ 主
張スルハ 聖言ヲ 侮ルモ ノニ 是メ 終リ 聖賢ヲ 以
テ 乱賊ノ 徒ト スルニ 此衆サヘ 是ナレハ 殘
至テ 天下ヲ 正ク 得タト 云モ 大旨 是ナリ
リノ 天下ヲ 正ク 得タト 云モ 大旨 是ナリ
スレハ 神農ノ 子孫ハ 一モトメ 批云
數 聖人カ 神農ヲ 尋アル 曰 本ノ 横ニセ 子ハ 正
イテ カヘサント 妄説 伝ヘシ
統ニハ ナラ 又 尤 産ノ 終ノ 正統ハ 夫ナレ
凡ヒ タト 改マ ル 丁 前ニ アル 通り ナレハ
夫テ 号 果ハセ ラレ 文ドレモ ガ タ 天下ノ

歸スル処ヲ正統トスレモソフテナ
正ク得ルセニサクラ云ハハ一ニ
ハスキヌ明ノ太祖後漢ノ光武是等
正ニク天下ヲトル人ニテ山崎氏筆
ニモ書レタルハ明ハ匹夫ヨリメ天
ラ取レモ元ノ夷狄ヲツブメ中国
飯又ユヘ正イナリソコニ不審ガ
若曹五ハモラウ下ライマカルニ
ト云夫ヲ手前ノ論ヲツメルハサ
ヤハリ同ニナセバ此時天下云
ハ高祖カラメ持ナツタハ天下ニ
ナラヌモノヲ献帝カ私ニ天下ヲ
ヤハリ同ニナセバ此時天下云

レハ賊ト云モノ先祖カラ視レバ
ラフ夕者ト罪ハ同ト之批云孟子論子
スレハ此時ハ蜀ガ正統テ天子下リ夫
孔明ガ至極アキラメ得テラルユヘ
ラ相ケテ天下ヲ漢ニ復セシトスル
明ハ古今ヲメ忠臣ス美ヲ得タ人ト
大義ハ只カリソメ十小姓杯ノ只主ノ
ニ背ヌガハハイノ美トスルトハ違
正統ノ論ニハ美ノ字ヲ云ハズ只天
統ニ九メタ人ヲ正統トスルカ一ヨ
テ朱子ノ通鑑ノ凡例ハサフ立夕モ
角天下ヲ切リナラメ先代ノ不孫
テモ構ヘテ残テアル内ハ夫ガ変
正

統伝モノ始皇不ト不義ノ天下ハ十イカ夫テ
モ漢ノ世ニ子孫カ残テアレバ夫カ正統伝
モノ又改譬レ本ハ不義テ得テモ子孫ニ至
夕者ヘドコ迄モ忠ラ尽ス答批曰漢ノ高祖
レハ天吏テ始皇ラセシタ伝モテ始皇カ子孫モ皆
漢ノ下民ナリ但モ高祖有徳テ秦ノ子孫ヲ天
下ニ立レバ父王ノ意伝ヘシ高祖ノ器量テハ決
テナラヌ夏

ラレカ主人ハ不義テ天下ヲ取レハ忠ハ尽サヌ伝
下ハ十イカフ云ヘハ孟子テモラリコクニナル
批云孟子ガアリコクニナルレバ程朱モタス孔子
モ名教ノ罪人ニナルト夫テコソ集註ニアレ程ノ
アマラ賊徒ノ様ニ云立ルハ不仁不忠伝モ
テモ天下ノ正統ユルカズ又モ子代ノ生レテ
居十カラ流用、梁ノ君ニ主トナルヲラス、メ

ラル、答ハ十イツシテラハ孟子ノ一書ヲツ
ブスカ伝ヘハソウテハ十イ説レタル所ハ一々
則トナルト勿論ナレ氏王統ノ吟味ハ十イ又
下ニ批云説レタル処ハ一ト法則トナルニ正統ノ
号果ノ下ラ又伝ハ如何ト道理ゾ權道ヲ行
フ聖賢ハ皆名教ノ罪人伝ベキヤ我ノ執事論聖門
ノ罪ノカレガタ齊梁ノ君ガ徳化ニ興リテ
周室ヲ尊ムトモカナレ氏サフニ夕丁ハ見
ヘ又ニ夫テ正統ノ吟味ハ孟子テモ相手ニ
メ云ヒニクキテ夫故伯夷叔齊ハ匹夫下レ
氏武王ヲサヘ相手ニメ云ナラカメ其粟
ヲ食ハストコ迄モ殷ノ遺民伝ナラ忘レヌ
也此ガ大ナ吟味テ大義ノアツカルヲ
ヨクク号果スベキトハ程朱ノ權常變ヲツ

ヤラシラ又ハ十キ答へッレヲミラ子ハ俗学ナリ固
ヨリ不足論也昔時一先儒曰聖賢ノ火葬ヲ禁ミ玉
フハ元十レ氏唐ハ土地廣ク日本ハ地セバ今時經
薛ニセ子ハ十ラ又ハ云愚昧ノ甚ト云一也
学者曰湯武ノ放伐ハ日本テハ十ラ又ハ一也
リホニ異事同情之妄説也コレト道理ガ諸説ニ
テハ道ノ仕ヲボツカ十三然ラハ論孟大中ノ諸説ニ
日本テ行ハレヌト云テ除ク処多カルベシ異言妄論
初学ノ人ヲコトハヌカキ一ニ幾時カ雲
霧ヲヒラク人アラシヤ

○或人來問祐重頃淺見氏ノ正統ノ
辨ヲ見ルニアレデハ眞ニ孟子ハラリ
コクナリ答云成程然リ朱子ノ格物
ノ説ニ凡十ノ物ニツ三ツ格テ七ツ
ハツイタラヌハ大事ナリ一物ヲ九
分九厘迄格テ今一厘ツメ又云ハサシク

アニツメル云テハ十分尽頭ニツメニツメテ
モハマ此外ハ十三云処へ推究ムル云テ也此辨
トトカワツレゾヌハ正統ト云筋ヲツメルカラハ
ト孟子ハ粉ニ十ラレウト人カニカロフト笑フト
ツコニ遠慮ハ十三人情ヲイトフテアルトテ十三
伯夷ヲ先一抑立テコクムニニメキツケルガ
眞ニ大義云モノ也或人云コレ淺見氏一分ノ見
所ナルカ曰イマ一分ノ了簡テハ安正被申
候ニテ彼ニ立ス細目ノ旨ヲ推ス如此ツメニ夕
モノ也曰朱子ノ説ニ明証アリマ曰語類文集
所々ニ可意ハアリ答揚志仁書トト殊ニイナ
ニルニ曰物幽操モ天啟乎曰然リコレモ石

云通り所々ニ散在スルトイ一氏部ノコレヲ定
タルトナキ故ニコトナノカノ云フアルニ依
テ此編アリ万代未定ノ決ヲ發明セリ就中太和
小學ニ孟子ノ心ハ湯武ノ心朱子細目ハ孔子ノ
御心云テライテ并ニ圖ヲ立テ立王姜里ノ丁
ヲミラヌ顔デ載セテラカレタリ爰ニハトフ
メモ微意アリト見ヘタリ直方先生批云論語ノ注ニソレラヌテアリ
義理精密含蓄沈潜ノ氣象信ニ吾邦ノ一人云
ヘルモカタニメ云タテテ之曰然ラハ孟子ハ
十ニトシタモノゾ曰正統ノ咄ラミ夕日ニ孟
子ノ一ハ云テイニ吟味ニ夕クハ明日ガ
ヨニ問者翌日来テナシト昨フ申タ孟子
トナハナシトナ、云答曰程子云ハル、通り大

賢臣モノデ聖ノ次學回ハ聖人ノ場ハツメタ道統ノ人ナリ
曰夫ナラハナシトテ正統ハ立ラヌソ日又イヤル孟子ヲ云
申正統ノ一ヲモテキテハ祝言ノニ座テ葵禮ノ喘スル様ナモ
ノウラハラ遠タナシ也同日ニ云フテナシ曰サテハ交梁ノ君
一王道ヲ進マハハナシトシタゾ曰此時周室已ニ衰
テ脈モナクヒヘ切タ病人ノ如シ天下ハマセカヘシ諸人
水火ノ責ニアイ畜類ノ寄合ニナシテ禍猛獸汝
水ノ下ニアラサル故ニトゾメス子ノタツ諸候モカナ取
立テ天下此難ヲ道レサセ一タニ諸人ヲモトノ人ニナ
シカハサフトテドウゾノト思ヒタモノナリトリモカナ
湯武ノ心也批云ソレカスクニ天也ノ公ナリ此聖賢ノ上テノ一途ナリ凡
慮ノ及フ所ヲナシ批云然ハタツタニ云ツブスリケハナシ温公ヤ李氏鄭氏

カアラヌイ直取附テラリコハイニ云タレ氏余隔之ガ
アラコナレヲレ朱子ノシアゲノ弁説デキツヒスツヒ
エイワタミ先算用デスマレテヲキヤレ聖処ニ至タ
孟子ナレハ末世子ノ十二カト云程ノ一知ヌテハ十イ答也
亦浅見氏ノ何ノカノ氏朱子ノ綱目ヲ後ニ負テノフニ
亦綱目ヲ知ラレタ朱子ノ孟子カラ四書ニ加エ萬代
不易ノ明教ニツキ立テシカレタバハ十イカスレバソコニ
子細カ有トト立テヨクガヨシ 批云爰ノ云カニ是レコトナ
ハ合矣スレハ何ノカノ云フハ十イ
淺見氏ニ不限物メ世子者ノ云フ辭 篇々ヲ聞フナリ一
聚ヲ以テ論スベカラス 問者又曰大義カラ云ハ孟子
モナリコハイニナルソレナラハ孟子ノ一書ヲツグスカト
云ハハサフテハ十七 設レタハ一々 則ニナルフク論ナ
レ氏正統ノ尺ヲ味ハナラヌト 淺見氏口ヲ探ラ

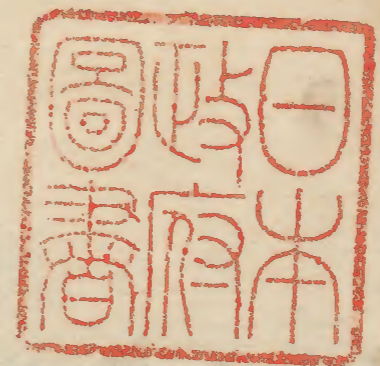
正統ヲ云々ツルハ大義ヲ云ヌイテ今日君臣ノ則ト
スルニ非スヤ亦大義ニ無調法ナル孟子ノ書カ又一々
則トナルハ則ニモニッアリヤ則ト大義ト又別物也ヤ
批曰此
同是善 曰此返答ハ申又淺見氏門下ニ吟味スベレ先
ツ尊孟辨ナト疾ト考見テ吟味メサレヨ 畢竟淺
見氏ノ云所ハ道ノ經孟子ノハ聖ノ權雜操メ論ズベ
カラス 批曰此ヲエソ並行而未特云モノナレ湯武孟子ナラ謀反
人ノ據ニアレハスヌフナリ 安正コレ程ナラ知ラ
ヌデハ十イ正統ヲ設クニ云ハナリ 而謂激論馬車是也世子者宜深思之矣
竊謂道者中而已矣 是以學道講學者不容有
毫髮之偏也 予讀淺見先生正統論 詳其意之
所在 蓋有見於君臣不可易之大義 而主張其
說也 甚力矣 故鄙禪授之道 放伐之權 而深贊
吾口 邦 皇統之不易 以孟子為志 固以亦書

置於正統論之外、雖是鍼警亂賊之徒之甚、而
未免倚於一偏也、夫朱子綱目之書、憂亂臣賊
子之肆其欲而作也、感興詩第六則後之王名教
者、尤當深窮而詳辨之、豈置之第二義乎、如夫禪
授之道、則聖人窮理之性、以至命之事也、類孟子部
湯武之放伐、則亦奉行天命而與禪授并揆一也、
孟子王道之論、亦湯武之心、而不謂正統者、反第
二義、所謂天命也初不可通而論也、程子謂知春秋
者、莫如孟子、則通綱目之旨者、亦莫如孟子也、明
矣、謂之不可與議正統、可乎、且以志周室不知正
統、目之則他人之賢者之事也、而於孟子則尤莫
當矣、蓋綱目之書、固扶植綱常、而四子六經亦
垂世立教之明法也、而堯舜之禪授、湯武之放伐、

與孟子王道之論、皆存乎中間、而共垂乎萬世
不朽、則豈可以彼而掩此哉、至如以吾
邦皇統不易為上、而曰賢於聖賢、繼起之道、而
為真正統、則可謂未知義理之精微者矣、吾
直方先生、深憂之、嘗正示非、而曉喻學者於此
綱目正統之旨、聖賢革命之義、益明而不容復
疑矣、予讀之、而沉潛反復、粗得其義、因集其
論說草稿、為一冊、名曰中國論集、以備於異日
之私考爾、

宝永丙戌 十月上浣

小野信成謹識



Faint vertical text in seal script, likely bleed-through from the reverse side of the page. The characters are difficult to decipher due to fading and the style of the script.

