

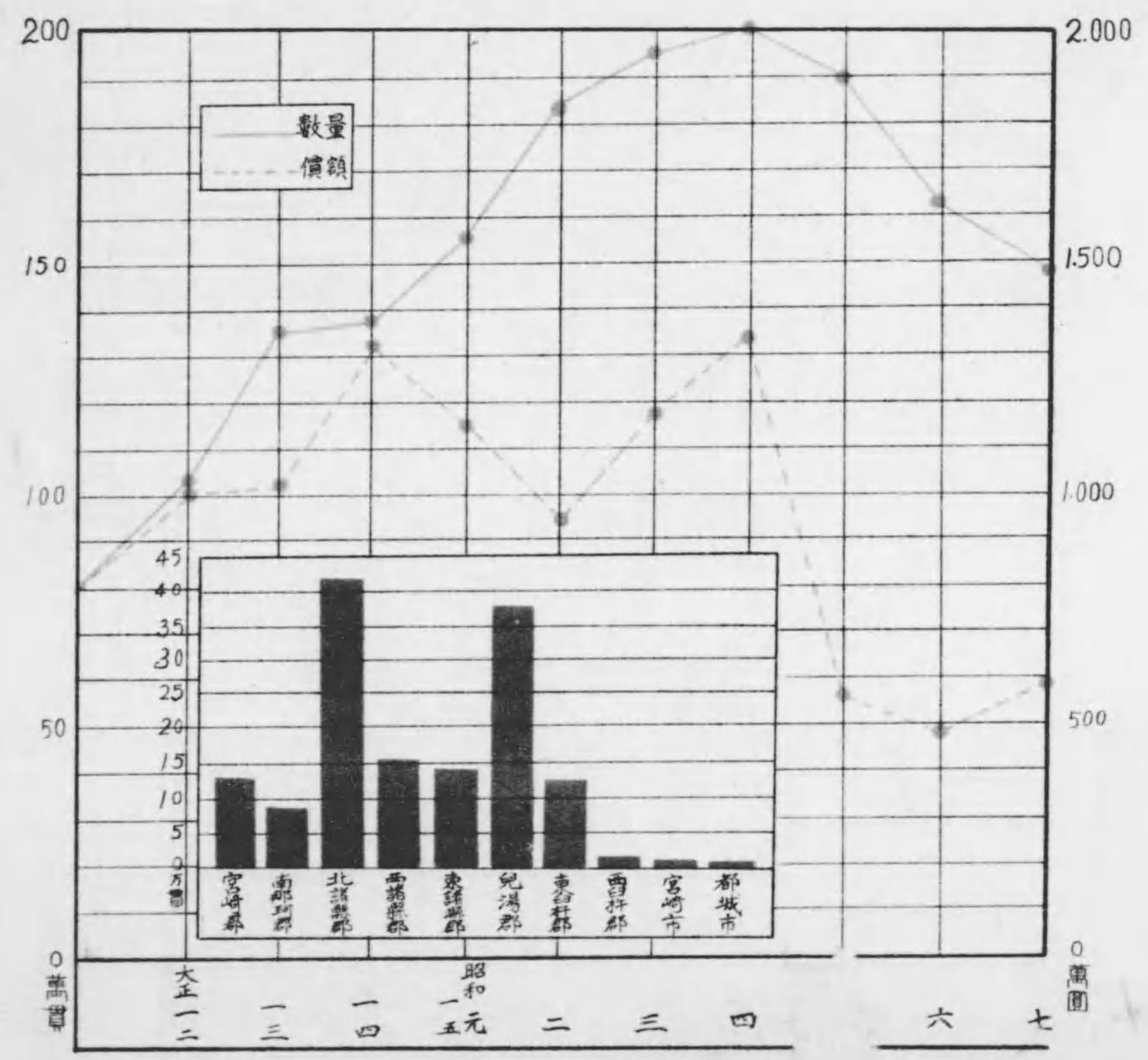


昭和七年



宮崎縣蠶業統計

收繭高累年比較



始



14.2口

256

凡 例

- 1、本書ハ農林省統計報告規則ニヨル各市町村ヨリ提出シタル材料ニ基キ編纂セルモノナリ
- 1、本書ハ收購量ヲ速報シテ一般ノ需要ニ應センコトヲ主タル目的トシテ編纂シタルモノナリト雖モ蠶糸類ノ産額及桑畑反別並ニ蠶種ノ製造高等ハ養蠶業ト密接ノ關係ヲ有スルモノナルヲ以テ附録トシテ之ヲ掲クルコト、シタリ

養蠶業		繅絲業		製絲業	
種別	数量	種別	数量	種別	数量
春蠶	44,177戸	春繅	1,856,600瓦	春製	1,351,000貫
夏秋蠶	44,181戸	夏秋繅	3,278,870瓦	夏秋製	778,242貫
合計	88,358戸	合計	5,135,470瓦	合計	2,129,242貫
前年	95,129戸	前年	5,135,470瓦	前年	2,129,242貫
増減	-6,771戸	増減	0瓦	増減	0貫

概 説

養蠶業ハ本縣重要産業ノ一ニシテ是レガ豊凶並ニ價格ノ變動ハ直ニ本縣經濟界ニ至大ノ影響ヲ齎スコトハ蓋シ米作ノ夫レト大差ナカルベシ即チ其ノ生産額ハ爾及其ノ關係物産タル蠶種並ニ蠶絲類ヲ合スレバ千八百八十八萬五千四百四十四圓ニ達シ殆ンド米ノ産額ト軒輊ナキニ至リヤガテ此ノ兩者ヲ以テ本縣總生産額ノ半額ヲ占メントスルノ域ニ達セリ

養蠶戸數 昭和七年ニ於ケル養蠶戸數ハ春蠶四萬四千百十七戸夏秋蠶四萬四千百八十一戸ニシテ其ノ實戸數ハ四萬五千四百九十七戸ナリ之ヲ前年ニ比スレバ春蠶飼養戸數千七百七十七戸夏秋蠶飼養戸數千五百八十一戸實戸數千五百七十一戸ノ減少ヲ示セリ之レ前年來ノ糸價暴落ノ結果本年締立ヲ見合シタルモノアルニ因ル

締立數量 本年中ニ於テ締立テタル蠶種ノ數量ハ春蠶百八十八萬五千六百六十四瓦夏秋蠶百三十二萬七千八百七十七瓦ニシテ之ヲ前年ニ比スレバ春蠶三萬二千九百九十四瓦夏秋蠶十八萬六千二百七十七瓦ノ減少ヲ示セリ之レ養蠶戸數ノ減少ニ伴フ結果ナリ

收 繭 量 收繭額ノ總量ハ百四十九萬千七百四十三貫（春蠶七十一萬三千五百一貫夏秋蠶七十七萬八千二百四十二貫）ニシテ前年ニ比シ十五萬七百五十貫ノ減少ヲ示シタリ是レ締立數量ノ減少ニ因ル自然ノ結果ナリ

價 額 價額ノ總計ハ五百九十一萬七千五百九十五圓（春蠶百八十三萬六千九百九十九圓夏秋蠶四百八萬五百九十六圓）ニシテ前年ニ比シ收繭高減少セルニモカ、ハラス却テ九十八萬六千七百一圓ノ増額ヲ示セルハ夏秋蠶時ニ於テ繭價ノ騰貴シタル結果ナリ

桑畑段別 本年六月末日ニ於ケル桑畑段別ハ一萬四百十五町三段歩ニシテ總畑段別ノ約二割ニ當リ前年ニ比シ七百五十八町七段歩ヲ減シ一戸當二段二畝歩餘トナル

生 糸 本年生糸ノ總生産額ハ五百五十七萬五千五百六十五圓ニシテ前年ニ比シ八十萬四千二百十五圓（一割三分）ノ減少ヲ示シタリ而シテ製糸場數ハ器械製糸三十二座繰製糸百二十九繰糸釜數ハ四千二百十五從業職工男工三百八十五女工四千八百三十三ニシテ之ヲ前年ト比較スルトキハ製造場數五十五繰糸釜數七百九十五職工數千二百九十七人ヲ減シタリ斯ノ如ク逐年衰退ヲ見ルニ至リタル原因ハ糸價ノ暴落ニ伴フ業界不振ニ影響サレタル結果製糸業ノ休止廢止セルモノ續出シタルガ爲ナリ

第一表

前産額

年次	養蠶戸数			掃立数量		收					
	實戸数	蠶		春蠶	夏秋蠶	上繭		玉繭		屑繭	
		数量	價額			数量	價額	数量	價額		
昭和七年	45,497	44,117	44,181	1,180,506	1,327,870	667,819	1,775,665	25,545	32,215	20,137	29,119
昭和六年	47,068	45,124	45,762	1,212,500	1,514,147	727,781	2,279,945	26,112	41,718	19,621	34,745
昭和五年	51,334	49,536	49,722	140,487	178,088	847,173	3,567,778	46,145	70,979	30,204	70,760
昭和四年	51,650	49,357	51,000	144,793	201,448	832,460	6,229,668	82,338	193,414	36,579	144,276
昭和三年	50,017	47,948	49,096	138,322	200,815	814,986	5,613,460	80,539	178,868	36,619	115,848
昭和二年	47,546	44,526	46,953	118,276	204,234	717,183	5,062,269	68,305	162,742	25,310	77,625
昭和元年	43,766	40,784	43,274	102,814	186,256	580,109	5,515,732	58,982	194,921	17,670	81,360
大正十四年	39,314	36,822	38,806	83,598	164,546	432,900	5,712,604	49,229	165,578	13,937	64,191
大正十三年	37,893	36,310	36,877	92,311	139,047	564,337	4,046,722	45,717	96,309	15,324	42,573
大正十二年	36,164	33,926	35,250	82,781	140,120	453,845	5,374,523	54,267	217,796	15,045	68,887

昭和六年ヨリ蠶糸案法ノ改正ニヨリ掃立枚数ヲ掃立数量ニ改メタリ尙掃立数量十瓦ニ付收繭高欄ノ昭和五年以前ハ掃立一枚ニ

第二表

郡市別

郡市名	養蠶戸数			掃立数量		收					
	實戸数	蠶		春蠶	夏秋蠶	上繭		玉繭		屑繭	
		数量	價額			数量	價額	数量	價額		
宮崎	4,251	4,235	4,098	108,452	103,354	67,100	179,233	2,363	2,714	1,774	2,248
南那珂	4,759	4,657	4,649	78,958	71,499	43,748	116,278	1,523	1,603	959	1,268
北諸縣	10,683	10,477	10,546	330,447	411,682	177,854	480,439	7,407	10,524	5,116	7,735
西諸縣	6,447	6,045	6,214	124,681	142,116	61,424	161,264	2,308	3,282	4,384	7,589
東縣縣	3,744	3,626	3,699	109,826	122,432	67,615	179,721	2,241	2,215	1,127	1,299
兒湯	7,156	7,052	6,974	272,924	318,257	165,998	438,445	5,818	7,249	4,663	6,495
東白杵	6,775	6,505	6,357	114,436	120,525	61,844	162,332	2,818	3,409	1,217	1,439
西白杵	579	560	541	15,894	13,932	8,830	23,203	486	593	443	483
宮崎市	628	502	628	14,235	10,688	7,947	20,284	310	310	272	272
都城市	475	458	475	10,653	13,385	5,459	14,466	211	316	182	291
合計	45,497	44,117	44,181	1,180,506	1,327,870	667,819	1,775,665	25,545	32,215	20,137	29,119

累年比較

年次	前										高				養蠶戸数一戸ニ付掃立数量		掃立数量十瓦ニ付收繭高	
	計		上繭		玉繭		屑繭		計		春蠶	夏秋蠶	春蠶	夏秋蠶				
	数量	價額	数量	價額	数量	價額	数量	價額	数量	價額								
昭和七年	713,501	1,836,999	680,429	3,845,642	66,924	143,809	30,889	91,145	778,242	4,080,596	26.76	30.01	6.044	5.860				
昭和六年	773,514	2,356,408	745,335	2,379,727	84,827	133,035	38,817	61,724	868,979	2,574,486	26.89	33.09	6.374	5.739				
昭和五年	923,522	3,709,517	852,294	1,846,599	98,506	96,534	43,739	49,521	994,539	1,992,654	2.84	3.58	6.574	5.581				
昭和四年	951,377	6,567,358	918,615	6,420,997	116,109	276,971	53,313	202,319	1,088,037	6,900,287	2.93	3.95	6.571	5.401				
昭和三年	932,144	5,908,176	854,214	5,474,147	120,902	266,126	54,568	166,187	1,029,684	5,906,460	2.89	4.09	6.739	5.128				
昭和二年	810,798	5,302,636	859,602	3,962,749	132,830	203,117	48,137	87,795	1,040,569	4,253,661	2.66	4.35	6.855	5.095				
昭和元年	656,761	5,792,013	761,633	5,441,638	115,285	295,365	38,979	125,325	915,897	5,862,328	2.52	4.30	6.387	4.917				
大正十四年	546,066	5,942,373	711,021	6,911,696	102,042	351,056	29,603	126,911	842,666	7,389,663	2.27	4.24	6.532	5.121				
大正十三年	625,378	4,185,604	613,486	5,688,175	95,892	300,228	25,459	91,329	734,837	6,079,732	2.54	3.77	6.782	5.285				
大正十二年	523,157	5,661,206	423,619	4,180,138	68,170	196,828	22,947	68,126	514,736	4,445,092	2.41	3.98	6.320	3.674				

對スル收繭量ナリ

前産額

年次	前										高				養蠶戸数一戸ニ付掃立数量		掃立数量十瓦ニ付收繭高	
	計		上繭		玉繭		屑繭		計		春蠶	夏秋蠶	春蠶	夏秋蠶				
	数量	價額	数量	價額	数量	價額	数量	價額	数量	價額								
昭和七年	713,501	1,836,999	680,429	3,845,642	66,924	143,809	30,889	91,145	778,242	4,080,596	26.76	30.01	6.044	5.860				
昭和六年	773,514	2,356,408	745,335	2,379,727	84,827	133,035	38,817	61,724	868,979	2,574,486	26.89	33.09	6.374	5.739				
昭和五年	923,522	3,709,517	852,294	1,846,599	98,506	96,534	43,739	49,521	994,539	1,992,654	2.84	3.58	6.574	5.581				
昭和四年	951,377	6,567,358	918,615	6,420,997	116,109	276,971	53,313	202,319	1,088,037	6,900,287	2.93	3.95	6.571	5.401				
昭和三年	932,144	5,908,176	854,214	5,474,147	120,902	266,126	54,568	166,187	1,029,684	5,906,460	2.89	4.09	6.739	5.128				
昭和二年	810,798	5,302,636	859,602	3,962,749	132,830	203,117	48,137	87,795	1,040,569	4,253,661	2.66	4.35	6.855	5.095				
昭和元年	656,761	5,792,013	761,633	5,441,638	115,285	295,365	38,979	125,325	915,897	5,862,328	2.52	4.30	6.387	4.917				
大正十四年	546,066	5,942,373	711,021	6,911,696	102,042	351,056	29,603	126,911	842,666	7,389,663	2.27	4.24	6.532	5.121				
大正十三年	625,378	4,185,604	613,486	5,688,175	95,892	300,228	25,459	91,329	734,837	6,079,732	2.54	3.77	6.782	5.285				
大正十二年	523,157	5,661,206	423,619	4,180,138	68,170	196,828	22,947	68,126	514,736	4,445,092	2.41	3.98	6.320	3.674				

第三表

町 村 別

町 村 名	養 蠶 戶 數			掃 立 數 量		收						
	實 戶 數	蠶 量		春 蠶	夏 秋 蠶	上 春 繭		玉 繭		屑 繭		
		春 蠶	夏 秋 蠶			數 量	價 額	數 量	價 額	數 量	價 額	
宮												
清 武 村	525	525	494	15,083	16,180	8,709	23,176	201	227	272	394	
田 野 村	470	470	460	13,100	13,500	7,783	21,014	302	312	385	501	
生 目 村	626	626	609	16,252	21,455	11,544	32,256	584	693	416	584	
瓜 生 野 村	254	254	254	7,345	8,032	4,393	11,817	90	90	45	66	
那 珂 村	391	391	371	8,165	7,664	5,266	14,441	178	231	117	157	
佐 土 原 町	252	250	252	6,787	6,473	4,429	11,908	98	102	56	56	
廣 瀬 村	698	696	678	21,272	14,005	12,439	31,642	346	394	204	167	
住 吉 村	305	305	305	7,131	6,868	4,507	12,114	251	300	130	154	
赤 江 町	290	282	290	4,400	2,660	3,003	7,807	173	207	38	38	
木 花 村	309	309	254	6,187	4,620	3,580	9,151	93	111	93	111	
青 島 村	131	127	131	2,750	1,897	1,447	3,907	52	47	18	20	
計	4,251	4,235	4,098	103,452	103,354	67,100	179,233	2,363	2,714	1,774	2,248	
南 那												
飯 肥 町	253	232	253	3,500	2,234	1,722	4,512	35	32	71	78	
吾 田 村	373	373	357	6,693	6,640	3,629	9,731	111	127	53	66	
油 津 町	26	18	26	329	315	148	388	5	6	6	8	
東 郷 村	340	335	340	8,716	9,647	5,335	14,405	112	123	100	160	
鷺 戸 村	85	85	60	1,002	620	641	1,474	26	21	6	5	
北 郷 村	331	331	284	6,069	4,257	3,145	8,428	105	115	135	202	
酒 谷 村	125	125	120	1,820	1,344	962	2,405	50	55	40	60	
細 田 村	400	376	400	5,525	5,177	2,700	6,750	50	55	10	13	
南 郷 村	440	440	440	7,000	5,599	3,525	9,316	177	140	119	202	
榎 原 村	182	182	181	2,200	2,043	1,320	3,432	66	56	79	95	
大 東 村	480	465	480	8,850	9,011	5,745	16,086	435	522	198	257	
福 島 町	465	465	465	8,930	7,320	4,085	10,701	95	95	50	50	
北 方 村	342	342	342	5,265	5,025	2,950	7,862	50	50	35	42	
本 城 村	426	418	426	7,239	6,597	4,916	13,144	196	196	49	19	
市 木 村	234	220	225	2,700	2,720	1,410	3,689	10	10	8	11	
都 井 村	257	250	250	3,120	2,950	1,515	3,955	—	—	—	—	
計	4,759	4,657	4,649	78,958	71,499	43,748	116,278	1,523	1,603	959	1,268	

繭 産 額

町 村 名	養 蠶 戶 數			掃 立 數 量		高 繭						養 蠶 戶 數 一 戶 二 付 掃 立 數 量	掃 立 數 量 十 五 二 付 收 繭 高	
	實 戶 數	蠶 量		春 蠶	夏 秋 蠶	上 夏 繭		玉 秋 繭		屑 高 繭				
		春 蠶	夏 秋 蠶			數 量	價 額	數 量	價 額	數 量	價 額			
崎 郡														
計	9,182	23,797	8,398	48,644	757	1,579	332	1,572	9,537	51,495	28.73	32.75	6.088	5.894
8,470	21,827	6,860	40,334	480	1,044	380	1,113	7,720	42,491	27.87	29.35	6.466	5.719	
12,544	33,533	12,034	71,835	1,240	2,480	539	1,611	13,813	75,926	15.96	35.23	7.719	6.438	
4,528	11,973	4,106	22,555	300	637	103	183	4,509	23,475	28.92	31.62	6.165	5.614	
5,561	14,829	4,024	24,042	321	890	163	499	4,508	25,431	20.88	20.66	6.811	5.882	
4,578	12,066	2,185	19,608	377	901	101	101	3,663	20,710	27.07	25.69	6.765	5.659	
12,989	35,203	8,254	46,660	1,466	2,791	543	1,113	10,363	50,564	30.56	20.66	6.106	7.310	
4,888	12,568	3,712	21,160	306	598	162	569	4,180	22,327	23.38	22.52	6.854	6.086	
3,214	8,052	1,730	10,219	25	55	18	45	1,773	10,319	15.60	91.72	7.305	6.665	
3,766	9,373	1,994	11,697	92	202	74	159	1,160	12,158	20.02	18.19	6.087	4.675	
1,517	3,974	1,124	7,081	94	188	41	123	1,259	7,392	21.65	14.48	5.516	6.637	
71,237	184,195	55,521	323,835	5,458	11,365	2,506	7,088	63,485	342,288	25.61	25.22	6.569	6.142	
珂 郡														
計	1,828	4,622	1,263	7,229	191	382	78	234	1,532	7,845	15.06	8.83	5.223	6.858
3,793	9,924	3,354	19,118	285	633	229	916	3,868	20,667	17.94	18.60	5.667	5.825	
159	402	124	684	16	34	9	32	149	750	18.27	12.12	4.833	4.730	
5,547	14,688	5,748	32,205	295	574	207	618	6,250	33,397	26.02	28.37	6.364	6.478	
673	1,500	265	1,458	10	20	4	12	279	1,490	11.79	10.33	6.717	4.500	
3,385	8,745	2,335	12,375	250	449	84	184	2,669	13,008	18.34	14.99	5.578	6.270	
1,052	2,520	685	3,630	82	168	42	126	809	3,924	14.56	11.20	5.780	6.019	
2,760	6,818	2,400	12,696	250	375	120	300	2,770	13,371	14.70	12.94	4.995	5.351	
3,821	9,658	2,445	13,400	174	349	73	248	2,692	13,997	15.91	12.73	5.459	4.808	
1,465	3,583	795	4,293	90	194	110	297	995	4,784	12.09	11.29	6.659	4.870	
6,378	16,865	5,413	33,561	298	658	102	670	5,913	34,889	19.03	18.77	7.201	6.562	
4,230	10,846	3,201	16,509	380	791	267	792	3,848	18,092	19.21	15.74	4.737	5.257	
3,035	7,954	2,457	13,210	260	538	220	742	2,937	14,490	15.40	14.69	5.764	5.845	
5,161	13,359	3,540	17,340	435	828	212	596	4,187	18,764	17.32	15.49	7.129	6.347	
1,428	3,710	1,236	6,736	100	205	50	150	1,386	7,091	12.27	12.09	5.285	5.096	
1,515	3,955	1,490	8,090	151	302	168	504	1,809	8,896	12.48	11.80	4.856	6.132	
46,230	119,149	36,751	202,534	3,267	6,500	2,075	6,421	42,093	215,455	16.95	15.38	5.855	5.887	

町 村 別

町 村 名	養 蠶 戸 數			掃 立 數 量		收 入					
	實 戸 數	春 蠶	夏 秋 蠶	春 蠶	夏 秋 蠶	上 繭		玉 繭		屑 繭	
						數 量	價 額	數 量	價 額	數 量	價 額
北 諸											
五 十 市 村	906	844	902	22,399	31,581	10,626	28,690	450	652	291	523
中 郷 村	1,032	1,030	1,032	27,320	33,150	16,016	43,235	574	831	422	738
三 股 村	1,237	1,237	1,159	39,235	54,431	22,169	60,704	839	1,174	647	1,068
山 之 口 村	690	680	690	19,445	22,620	9,375	25,258	379	529	315	472
高 城 村	1,211	1,180	1,211	42,379	57,280	22,225	60,007	1,081	1,297	803	1,043
沖 水 村	1,001	1,001	975	27,950	35,708	14,796	40,689	645	903	411	370
志 和 池 村	954	954	945	39,073	49,072	20,494	55,388	957	1,691	401	663
庄 内 町	863	863	843	34,387	43,346	20,003	53,007	1,095	1,533	599	898
西 岳 村	504	504	504	12,850	17,234	7,650	20,510	350	455	210	315
山 田 村	920	914	920	31,809	45,900	17,500	48,125	477	715	477	835
高 崎 村	1,365	1,270	1,365	33,600	21,360	17,000	44,826	620	744	540	810
計	10,683	10,477	10,546	330,447	411,682	177,854	480,439	7,467	10,524	5,116	7,735
西 諸											
小 林 町	2,142	2,142	1,923	49,345	67,363	25,698	67,830	712	1,042	2,222	3,948
高 原 村	1,178	1,164	1,178	25,681	22,737	12,180	31,912	467	715	278	534
野 尻 村	851	813	851	17,801	19,444	8,901	23,663	294	397	531	908
須 木 村	114	94	100	1,728	1,535	835	2,100	38	53	93	135
飯 野 村	941	826	941	16,065	16,800	7,241	18,826	456	638	642	1,155
加 久 藤 村	661	471	661	6,863	7,373	3,174	8,404	205	263	266	426
真 幸 村	560	535	560	7,198	6,864	3,395	8,529	136	174	342	483
計	6,447	6,045	6,214	124,681	142,116	61,424	161,264	2,308	3,282	4,384	7,589
東 諸											
高 岡 町	740	722	740	12,800	16,913	9,873	25,653	596	534	128	127
種 佐 村	335	292	335	7,564	9,154	4,997	13,532	109	109	82	88
倉 岡 村	358	348	358	12,448	9,640	7,469	20,166	245	196	56	28
木 脇 村	355	355	354	14,612	14,499	8,767	24,043	439	439	430	436
本 庄 町	889	848	853	32,250	29,431	17,690	45,935	236	213	58	70
八 代 村	620	620	612	20,118	28,629	11,907	32,018	392	456	235	343

繭 産 額 (續)

縣	郡	高 繭								養 蠶 戸 數 一 戸 = 付 掃 立 數 量		掃 立 數 量 十 五 = 付 收 繭 高	
		計		上 繭		玉 繭		屑 繭		春 蠶	夏 秋 蠶	春 蠶	夏 秋 蠶
		數 量	價 額	數 量	價 額	數 量	價 額	數 量	價 額				
北 諸													
11,367	29,865	13,577	74,673	985	1,774	479	1,054	15,041	77,501	26.53	35.01	5.075	4.763
17,012	44,804	17,361	98,957	1,291	2,710	358	1,253	19,010	102,920	26.52	32.12	6.227	5.735
23,655	62,946	27,315	157,778	2,125	4,772	925	2,504	30,365	165,054	31.72	46.96	6.032	5.579
10,069	26,259	11,397	60,279	1,067	2,347	393	1,021	12,857	63,647	28.60	32.78	5.178	5.684
24,109	62,347	27,936	154,188	2,187	4,581	943	2,802	31,066	161,571	35.91	47.30	5.689	5.424
15,852	41,962	18,661	104,107	1,810	3,802	226	203	20,697	108,112	27.92	36.62	5.672	5.796
21,852	57,742	26,540	155,435	2,947	6,576	794	2,645	30,281	164,656	40.96	51.93	5.593	6.171
21,697	55,438	22,823	131,570	2,605	5,874	860	2,382	26,288	139,826	39.85	51.42	2.388	6.065
8,210	21,280	8,470	47,802	980	2,019	426	1,287	9,876	51,108	25.50	34.19	6.389	5.731
18,454	49,675	22,756	133,307	1,537	3,490	1,054	3,913	25,347	140,710	34.80	49.89	5.802	5.522
18,160	46,380	9,359	54,908	367	586	335	783	10,061	56,277	26.46	15.65	5.405	4.710
190,437	498,698	206,195	1,173,004	17,901	38,531	6,793	19,847	230,889	1,231,382	31.54	39.03	5.763	5.608
西 諸													
28,642	72,820	30,590	163,684	2,339	5,222	2,836	10,776	35,765	179,682	23.04	35.03	5.804	5.309
12,925	33,161	14,726	77,164	2,356	5,277	1,548	4,613	18,630	87,054	22.06	19.30	5.033	8.194
9,726	24,968	8,943	48,159	1,436	2,891	476	1,622	10,855	52,672	21.90	22.85	5.464	5.583
966	2,288	665	3,458	129	270	99	247	893	2,975	18.38	15.35	5.590	5.818
8,339	20,619	7,257	39,820	923	2,095	725	2,799	8,905	44,714	19.45	17.85	5.191	5.301
3,645	9,093	3,294	17,776	446	1,003	309	959	4,049	19,738	14.57	11.15	5.311	5.492
3,873	9,186	3,146	14,880	502	888	316	578	3,964	16,346	13.45	12.26	5.381	5.775
68,116	172,135	68,621	364,941	8,131	17,646	6,309	21,594	83,061	404,181	20.63	22.87	5.463	5.845
東 諸													
10,597	26,314	8,957	50,485	903	1,557	400	520	10,260	52,562	17.72	22.86	8.279	6.066
5,188	13,729	4,798	25,814	96	258	60	138	4,954	26,210	25.90	27.32	6.859	5.416
7,770	20,390	5,536	29,710	370	722	93	93	5,999	30,525	35.77	26.93	6.242	6.223
9,636	24,918	7,983	43,677	732	1,599	206	603	8,921	45,879	41.16	40.96	6.595	6.153
17,984	46,218	16,535	93,210	780	1,686	450	1,087	17,765	95,983	38.03	34.50	5.576	6.036
12,534	32,817	12,429	74,204	1,389	3,056	684	2,052	14,502	79,312	32.45	46.78	6.230	5.065

町 村 別

町 村 名	養 蠶 戸 數		播 立 數 量		收																		
	實 戸 數	春 蠶	夏 秋 蠶	春 蠶	夏 秋 蠶	春				夏													
						上	中	下	計	上	中	下	計										
綾 町	447	441	447	10,034	14,166	6,912	18,374	224	268	138	207												
計	3,744	3,626	3,699	109,826	122,432	67,615	179,721	2,241	2,215	1,127	1,299												
兒 湯																							
高 鍋 町	356	356	316	12,025	11,480	6,750	17,663	250	332	145	232												
上 江 村	430	428	409	16,755	17,443	9,990	25,973	392	471	230	304												
富 田 村	678	668	678	35,422	38,200	20,606	53,995	639	895	873	1,397												
新 田 村	558	539	539	28,366	36,500	16,704	44,461	521	625	787	1,053												
妻 町	645	637	645	30,766	35,592	18,321	49,052	522	650	517	704												
都 於 郡 村	455	449	440	13,503	14,185	8,194	20,485	333	333	253	253												
三 財 村	653	653	645	21,190	25,298	11,150	29,473	376	468	105	106												
三 納 村	465	427	465	10,810	14,032	7,918	21,093	305	305	148	148												
西 米 其 村	—	—	—	—	—	—	—	—	—	—	—												
東 米 其 村	21	21	13	450	180	160	352	10	10	15	12												
上 穗 北 村	604	604	592	21,109	31,615	13,008	34,537	433	569	267	404												
木 城 村	384	384	379	13,180	15,420	8,393	22,553	259	340	101	141												
川 南 村	912	903	912	38,998	40,513	24,207	64,512	1,024	1,345	681	1,022												
都 農 町	763	763	720	25,470	32,053	17,669	46,390	458	563	389	506												
美 々 津 町	232	220	221	4,880	5,746	2,928	7,906	286	343	152	213												
計	7,156	7,052	6,974	272,924	318,257	165,998	438,445	5,818	7,249	4,663	6,495												
東 白																							
延 岡 町	604	603	570	9,369	9,001	4,667	12,368	198	218	131	170												
伊 形 村	349	346	349	3,600	3,640	2,020	5,313	240	240	100	60												
門 川 村	650	650	580	9,500	7,574	4,364	10,038	336	437	50	35												
細 島 町	2	2	2	14	12	7	14	—	—	—	—												
富 高 町	527	478	527	11,343	20,650	7,720	20,155	266	386	44	64												
岩 藤 村	248	248	197	4,225	5,731	3,151	8,698	139	168	85	113												
東 郷 村	668	668	650	13,100	15,500	7,470	19,987	330	495	170	270												
南 郷 村	233	227	233	3,967	3,970	2,331	6,060	69	103	55	71												
西 郷 村	178	178	167	2,850	3,220	1,617	4,333	55	82	78	124												

高 産 額 (續)

計	上		中		下		計		養 蠶 戸 數 一 戸 = 付 播 立 數 量		播 立 數 量 十 五 = 付 收 高		
	數 量	價 額	數 量	價 額	數 量	價 額	數 量	價 額	春 蠶	夏 秋 蠶	春 蠶	夏 秋 蠶	
	7,274	18,849	7,165	40,841	1,078	1,941	257	514	8,500	43,296	22.75	31.69	7,248
70,983	183,235	63,403	357,941	5,348	10,819	2,150	5,007	70,901	373,767	30.29	33.10	6,463	5,791
郡													
7,145	18,227	5,759	31,531	682	1,536	319	1,017	6,760	34,084	33.78	36.33	5,942	5,889
10,612	26,748	8,313	46,421	1,054	2,424	348	926	9,715	49,771	39.19	42.65	6,333	5,570
22,118	56,287	22,820	127,330	2,242	5,413	1,008	3,130	26,070	135,873	53.06	36.34	6,244	6,825
18,012	46,139	18,768	112,309	1,666	3,831	631	2,063	21,065	118,203	52.57	67.72	6,350	5,771
19,360	50,406	18,800	108,922	1,459	3,116	663	1,601	20,922	113,639	48.31	55.18	6,291	5,878
8,780	21,071	6,806	34,002	492	782	244	487	7,542	35,271	30.07	32.24	6,502	5,317
11,631	30,047	11,501	65,850	1,413	2,374	613	1,606	13,527	69,830	32.45	39.22	5,489	5,347
8,371	21,546	7,458	42,233	634	1,498	273	973	8,365	44,704	25.32	30.18	7,744	5,961
—	—	—	—	—	—	—	—	—	—	—	—	—	—
185	374	60	222	10	15	15	22	85	259	21.43	13.85	4,111	4,722
13,708	35,510	14,142	81,257	1,520	3,800	899	2,245	16,561	87,302	34.95	53.40	6,494	5,238
8,753	23,034	7,588	42,922	916	2,010	295	794	8,799	45,726	34.32	40.69	6,641	5,706
25,922	66,879	28,864	166,721	3,340	7,979	2,123	7,130	34,327	181,830	43.19	44.42	6,647	8,473
18,516	47,459	17,183	99,211	1,474	3,377	543	1,612	19,200	104,200	33.38	44.52	7,270	5,990
3,366	8,462	3,577	20,031	381	838	90	197	4,048	21,066	22.18	26.00	6,898	7,045
176,479	452,189	171,639	978,962	17,283	38,993	8,064	23,803	196,986	1,041,758	38.70	45.63	6,466	6,190
杵 郡													
4,996	12,756	4,805	30,272	347	694	202	505	5,354	31,471	15.54	15.79	5,333	5,948
2,360	5,613	1,840	10,754	350	896	182	180	2,372	11,830	10.40	10.43	6,556	6,516
4,750	10,510	2,900	13,050	130	325	20	30	3,050	13,405	14.62	13.06	5,000	4,027
7	14	5	27	1	2	—	—	6	29	7.00	6.00	5,000	5,000
8,030	20,605	10,475	59,499	530	1,154	211	618	11,216	61,271	23.73	39.18	7,079	4,531
3,375	8,979	3,645	21,141	367	844	102	337	4,114	22,322	17.04	29.09	7,988	7,179
7,970	20,752	7,400	41,900	1,010	2,176	125	380	8,535	44,456	19.61	23.85	6,084	5,506
2,455	6,234	1,930	10,904	504	1,073	57	111	2,491	12,088	17.48	17.04	6,189	6,275
1,750	4,539	1,576	9,143	261	554	153	306	1,990	10,003	16.01	19.28	6,140	6,180

町 村 別

町 村 名	養 蠶 戸 數			掃 立 數 量		收 入					
	實 戸 數	春 蠶	夏 秋 蠶	春 蠶	夏 秋 蠶	上 繭		玉 繭		屑 繭	
						數 量	價 額	數 量	價 額	數 量	價 額
北 郷 村	159	148	159	2,757	2,968	1,493	4,031	70	112	94	128
北 方 村	353	323	330	4,500	5,300	2,260	5,966	67	57	37	19
南 方 村	761	620	751	9,375	8,937	5,107	13,534	281	581	110	110
東 海 村	695	694	695	12,142	9,885	5,714	14,684	229	251	171	205
北 川 村	583	555	583	15,830	13,200	8,192	21,892	265	295	37	15
南 浦 村	206	206	172	2,807	2,546	1,374	3,496	29	40	15	15
北 浦 村	559	559	392	9,057	8,391	4,357	11,763	244	244	40	40
計	6,775	6,505	6,357	114,436	120,525	61,844	162,332	2,818	3,409	1,217	1,439

西 白											
町 村 名	實 戸 數	春 蠶	夏 秋 蠶	春 蠶	夏 秋 蠶	上 繭		玉 繭		屑 繭	
						數 量	價 額	數 量	價 額	數 量	價 額
高 千 穂 町	189	180	165	3,515	3,000	1,926	5,008	100	152	150	249
上 野 村	71	71	70	2,160	2,009	1,469	3,819	36	29	15	12
岩 戸 村	46	43	46	1,040	1,096	580	1,537	22	33	28	22
七 折 村	54	54	53	1,649	1,270	720	1,800	6	6	10	8
岩 井 川 村	47	47	40	769	844	645	1,696	8	12	12	10
諸 塚 村	33	29	33	469	608	316	823	33	33	17	13
椎 葉 村	—	—	—	—	—	—	—	—	—	—	—
鞍 岡 村	12	12	10	206	108	162	405	8	10	11	13
三ヶ所 村	24	21	24	563	598	401	958	32	29	10	4
田 原 村	103	103	100	5,523	4,399	2,611	7,157	241	289	190	152
計	579	560	541	15,894	13,932	8,830	23,203	486	593	443	483

繭 産 額 (續)

計	高 蠶								養 蠶 戸 數 一 戸 二 付 掃 立 數 量		掃 立 數 量 十 五 二 付 收 繭 高		
	上 繭		玉 繭		屑 繭		計		春 蠶	夏 秋 蠶	春 蠶	夏 秋 蠶	
	數 量	價 額	數 量	價 額	數 量	價 額	數 量	價 額					
1,657	4,271	1,465	8,497	167	350	121	375	1,753	9,222	17.63	18.67	5,684	5,906
2,364	6,042	2,351	12,460	200	400	60	78	2,611	12,938	13.96	16.06	5,253	4,926
5,498	13,925	3,971	23,506	683	1,366	137	301	4,791	25,173	15.12	11.90	5,865	5,361
6,114	15,140	5,739	35,008	559	1,174	194	427	6,492	36,609	17.50	14.22	5,035	6,568
8,494	22,202	6,659	39,857	971	1,971	165	370	7,795	42,198	28.52	22.64	5,366	5,905
1,418	3,551	1,087	6,203	172	298	32	37	1,291	6,538	13.63	14.80	5,052	5,071
4,641	12,047	3,520	20,064	640	1,408	80	167	4,240	21,639	16.20	21.41	5,124	5,053
65,879	167,180	59,363	342,285	6,892	14,685	1,841	4,222	68,101	361,192	17.59	18.96	5,757	5,650

杵 郡													
計	上 繭		玉 繭		屑 繭		計		春 蠶	夏 秋 蠶	春 蠶	夏 秋 蠶	
	數 量	價 額	數 量	價 額	數 量	價 額	數 量	價 額					
2,176	5,409	1,435	7,720	259	492	89	204	1,783	8,416	19.53	18.18	6,191	5,943
1,520	3,860	1,144	5,915	228	410	57	125	1,429	6,450	30.42	28.70	7,037	7,113
630	1,592	481	2,669	98	208	34	106	613	2,983	24.19	23.83	6,058	5,533
736	1,814	637	3,440	18	40	36	65	691	3,545	30.54	23.96	4,463	5,441
665	1,718	502	2,510	70	140	25	30	597	2,680	16.36	21.10	8,648	7,073
366	869	250	1,300	150	255	32	70	432	1,625	16.17	17.42	7,804	7,105
—	—	—	—	—	—	—	—	—	—	—	—	—	—
181	428	61	336	15	27	5	10	81	373	17.17	10.80	8,786	7,500
443	991	236	1,218	73	131	16	32	325	1,381	26.81	24.92	7,869	5,435
3,042	7,598	1,934	9,678	304	544	153	356	2,391	10,578	53.62	43.99	5,508	5,435
9,759	24,279	6,680	34,786	1,215	2,247	447	998	8,342	38,031	28.38	25.75	6,140	5,938

附 錄

附錄第一表

郡市別桑畑段別

	桑		畑 計	桑畑段別百中	
	本畑段別	本畑外見積段別		本畑段別	本畑外見積段別
全 管					
昭和七年	町 10,373.7	町 41.6	町 10,415.3	99.6	0.4
昭和六年	11,101.7	72.3	11,174.0	99.4	0.6
昭和五年	12,109.4	74.3	12,183.7	99.4	0.6
昭和四年	10,064.3	88.3	10,152.6	99.1	0.9
昭和三年	9,575.4	95.9	9,671.3	99.0	1.0
昭和二年	9,181.1	98.3	9,279.4	98.9	1.1
大正十五年	8,035.5	104.2	8,139.7	98.7	1.3
大正十四年	7,469.3	93.5	7,562.8	98.8	1.2
大正十三年	7,011.4	111.3	7,122.7	98.4	1.6
大正十二年	6,505.7	101.3	6,607.0	98.5	1.5
郡 市 別 昭和七年六月末日現在					
宮崎	897.0	0.8	897.8	99.9	0.1
南那珂	693.0	2.6	695.6	99.6	0.4
北諸縣	3,165.3	5.6	3,170.9	99.8	0.2
西諸縣	1,148.7	7.2	1,155.9	99.4	0.6
東諸縣	1,052.7	1.3	1,054.0	99.9	0.1
兒湯	2,300.4	0.6	2,301.0	100.0	—
東白杵	802.8	9.8	812.6	98.8	1.2
西白杵	116.3	12.8	129.1	90.1	9.9
宮崎市	95.5	0.2	95.7	99.8	0.2
都城	102.0	0.7	102.7	99.3	0.7

附錄第二表

町村別桑畑段別

昭和七年六月末日現在

町 村 名	桑		畑 計	町 村 名	桑		畑 計
	本畑段別	本畑外見積段別			本畑段別	本畑外見積段別	
宮 崎 郡				瓜生野村	町 74.9	町 —	町 74.9
清武村	町 126.0	町 —	町 126.0	那珂村	50.8	—	50.8
田野村	122.5	0.3	122.8	佐土原町	52.0	—	52.0
生目村	125.4	0.5	125.9	廣瀬村	196.7	—	196.7
				住吉村	52.0	—	52.0

町村別桑畑段別 (續)

町村名	桑畑		町村名	桑畑	
	本畑段別	本畑外見積段別		本畑段別	本畑外見積段別
赤江町	48.0	—	山田村	343.9	1.1
木花村	33.1	—	高崎村	343.0	1.3
青島村	15.6	—	計	3,165.3	5.6
計	897.0	0.8	西諸縣郡		
南那珂郡					
飯肥町	23.4	—	小林町	439.3	0.2
吾田村	41.3	0.1	高原村	206.1	—
油津町	3.2	0.1	野尻村	182.7	1.0
東郷村	95.8	—	須木村	17.1	3.0
鷗戸村	10.8	0.3	飯野村	155.0	2.0
北郷村	40.6	—	加久藤村	75.8	—
酒谷村	9.5	1.2	眞幸村	72.7	1.0
細田村	49.0	—	計	1,148.7	7.2
南郷村	45.0	—	東諸縣郡		
榎原村	17.5	—	高岡町	203.2	0.9
大東村	98.3	0.2	程佐村	65.0	—
福島町	79.1	—	倉岡村	99.5	—
北方村	53.6	—	木脇村	110.0	—
本城村	76.3	0.2	本庄町	218.2	—
市木村	16.1	0.5	八代村	273.4	—
部井村	33.5	—	綾町	83.4	0.4
計	693.0	2.6	計	1,052.7	1.3
北諸縣郡					
五十市村	209.0	0.2	高鍋町	120.3	—
中郷村	280.8	0.2	上江村	140.5	—
三股村	328.2	—	富田村	349.5	—
山之口村	161.3	1.5	新田村	224.6	—
高城村	424.7	0.4	妻町	190.3	—
沖水村	303.7	—	都於郡村	82.0	—
志和池村	321.3	—	三財村	131.3	0.4
庄内町	299.4	0.9	三納村	114.7	—
西岳村	150.0	—	西米良村	1.0	—
			東米良村	0.6	0.2

町村別桑畑段別 (續)

町村名	桑畑		町村名	桑畑	
	本畑段別	本畑外見積段別		本畑段別	本畑外見積段別
上穂北村	186.0	—	南方村	61.0	1.5
木城村	150.5	—	東海村	66.8	0.4
川南村	350.7	—	北川村	99.8	1.5
都農町	215.2	—	南浦村	13.6	0.2
美津町	43.2	—	北浦村	47.1	4.3
計	2,300.4	0.6	計	802.8	9.8
東白杵郡					
延岡町	52.9	0.3	高千穂町	26.8	3.4
伊形村	31.8	0.2	上野村	13.3	0.1
川島町	65.0	—	岩戸村	10.6	0.7
細富町	0.7	—	七折村	11.3	6.8
岩高町	71.6	0.8	岩井川村	5.2	0.3
岩脇村	46.6	—	椎塚村	3.9	0.1
東南郷村	129.8	—	椎葉村	—	—
西北郷村	36.7	—	鞍岡村	2.2	0.4
北郷村	22.0	0.3	三ヶ所村	6.5	0.7
北郷方村	22.4	0.3	田原村	36.5	0.3
	35.0	—	計	116.3	12.8
			計	2,301.0	812.6

附錄第三表

蠶糸及眞綿

年	製造場數				綫絲釜數			
	器械絲	塵絲	玉絲	計	器械絲	塵絲	玉絲	計
昭和七年	32	129	—	161	3,737	478	—	4,215
昭和六年	41	175	—	216	4,149	861	—	5,010
昭和五年	43	242	—	285	4,905	1,365	—	6,270
昭和四年	50	263	6	319	4,744	1,438	13	6,195
昭和三年	43	315	21	379	4,457	2,054	28	6,539
全管								
別市								
宮崎	1	4	—	5	20	24	—	44
南那珂	1	3	—	4	20	9	—	29
北諸縣	5	7	—	12	887	40	—	927
西諸縣	1	7	—	8	6	23	—	29
東兒	—	5	—	5	—	5	—	5
白杵	6	10	—	16	432	63	—	495
西白	—	1	—	1	—	2	—	2
宮崎	8	76	—	84	1,453	93	—	1,546
都城	10	16	—	26	919	219	—	1,138

蠶糸及真綿 (續)

	職						工			
	機		座		玉		合		計	
	男	女	男	女	男	女	男	女	計	
全 管										
昭和七年	361	4,410	24	420	—	—	385	4,830	5,215	
昭和六年	423	5,156	43	890	—	—	466	6,046	6,512	
昭和五年	534	5,543	56	1,419	—	—	590	6,962	7,562	
昭和四年	477	5,873	65	1,504	—	13	542	7,390	7,932	
昭和三年	415	5,445	81	2,122	—	28	496	7,595	8,091	
郡 市 別 昭和七年										
宮崎	2	24	3	21	—	—	5	45	50	
南那珂	3	22	1	9	—	—	4	31	35	
北諸縣	85	1,063	1	40	—	—	86	1,103	1,189	
西諸縣	1	5	5	23	—	—	6	28	34	
東諸縣	—	—	—	5	—	—	—	5	5	
兒湯	63	516	1	63	—	—	64	579	643	
東白杵	—	—	—	2	—	—	—	2	2	
西白杵	—	—	—	—	—	—	—	—	—	
宮崎市	145	1,824	1	93	—	—	146	1,917	2,063	
都城	62	956	12	164	—	—	74	1,120	1,194	
生 絲										
器 械 糸		座 繰 糸		玉 糸		計				
數量	價額	數量	價額	數量	價額	數量	價額	數量	價額	
全 管										
昭和七年	130,129	5,157,013	6,349	211,829	—	—	136,478	5,368,842		
昭和六年	138,807	5,879,854	11,946	353,993	2	36	150,755	6,233,883		
昭和五年	162,164	8,279,118	20,647	912,159	10	180	182,821	9,191,457		
昭和四年	151,621	12,540,035	22,661	1,562,056	33	1,170	174,315	14,103,261		
昭和三年	139,799	11,837,097	24,872	1,711,797	36	1,315	164,707	13,550,209		
郡 市 別 昭和七年										
宮崎	550	22,000	280	10,058	—	—	830	32,058		
南那珂	523	18,123	102	3,200	—	—	625	21,323		
北諸縣	34,525	1,236,018	754	26,073	—	—	35,279	1,262,091		
西諸縣	120	3,720	616	27,640	—	—	736	31,360		
東諸縣	—	—	35	1,150	—	—	35	1,150		
兒湯	18,645	729,809	890	35,370	—	—	19,535	765,179		
東白杵	—	—	40	1,200	—	—	40	1,200		
西白杵	—	—	—	—	—	—	—	—		
宮崎市	54,260	2,157,134	950	29,355	—	—	55,210	2,186,489		
都城	21,506	990,209	2,682	77,733	—	—	24,188	1,067,992		

蠶絲及真綿 (續)

	層						物			
	機 糸		座 繰 糸		玉 糸		計			
	數量	價額	數量	價額	數量	價額	數量	價額	數量	價額
全 管										
昭和七年	40,716	197,508	2,313	9,215	—	—	43,029	206,723		
昭和六年	38,330	133,622	3,861	12,275	—	—	42,191	145,897		
昭和五年	43,315	140,442	5,497	18,601	—	—	48,812	159,043		
昭和四年	46,381	269,249	5,743	33,871	7	29	52,131	303,149		
昭和三年	43,310	279,048	6,557	44,820	8	34	49,875	323,902		
郡 市 別 昭和七年										
宮崎	71	431	142	509	—	—	213	940		
南那珂	48	312	25	125	—	—	73	437		
北諸縣	9,050	54,067	47	224	—	—	9,097	54,291		
西諸縣	25	80	345	2,075	—	—	370	2,155		
東諸縣	—	—	6	24	—	—	6	24		
兒湯	5,146	24,874	391	1,509	—	—	5,537	26,383		
東白杵	—	—	3	5	—	—	3	5		
西白杵	—	—	—	—	—	—	—	—		
宮崎市	17,810	67,574	380	1,055	—	—	18,190	68,629		
都城	8,566	50,170	974	3,689	—	—	9,540	53,859		
真 綿										
製 造 場 數		數 量		價 高						
全 管										
昭和七年	27	599	—	—	—	—	—	—	13,245	
昭和六年	34	280	—	—	—	—	—	7,565		
昭和五年	37	249	—	—	—	—	—	7,153		
昭和四年	38	230	—	—	—	—	—	7,235		
昭和三年	88	355	—	—	—	—	—	11,187		
郡 市 別 昭和七年										
宮崎	—	—	—	—	—	—	—	—	—	
南那珂	6	13	—	—	—	—	—	345		
北諸縣	—	—	—	—	—	—	—	—		
西諸縣	—	—	—	—	—	—	—	—		
東諸縣	—	—	—	—	—	—	—	—		
兒湯	8	211	—	—	—	—	—	5,275		
東白杵	—	—	—	—	—	—	—	—		
西白杵	—	—	—	—	—	—	—	—		
宮崎市	5	25	—	—	—	—	—	625		
都城	8	350	—	—	—	—	—	7,000		

附錄第四表

蠶

	製造者 實數	原 蠶 種							
		原 種		製 種		其 他		種 他	
		合 格	不 合 格	其 他	計	合 格	不 合 格	其 他	計
全									
昭和七年	66	268,087	449	10,372	278,908	4,197	3	—	4,200
昭和六年	97	253,165	1,666	10,665	265,496	36,651	198	1,074	37,923
昭和五年	106	231,784	1,012	9,684	242,480	5	1	—	6
昭和四年	120	100,991	1,326	3,467	105,784	—	—	—	—
昭和三年	127	84,455	250	2,179	86,884	—	—	—	—
郡									
宮崎	6	23,382	13	1,021	24,416	—	—	—	—
南那珂	—	—	—	—	—	—	—	—	—
北諸縣	23	93,619	23	2,790	96,432	—	—	—	—
西諸縣	4	7,456	4	380	7,840	—	—	—	—
東諸縣	3	12,274	239	395	12,908	—	—	—	—
兒湯	23	63,487	75	2,770	66,332	—	—	—	—
東白杵	1	2,727	—	17	2,744	—	—	—	—
西白杵	1	502	—	2	504	—	—	—	—
宮崎市	4	45,420	89	2,763	48,272	4,197	3	—	4,200
都城	1	19,220	6	234	19,460	—	—	—	—
全									
昭和七年	66	175,262	327	5,207	180,796	—	—	—	—
昭和六年	92	105,378	1,083	4,273	110,684	17,169	71	591	17,831
昭和五年	94	96,698	556	2,846	100,100	—	—	—	—
昭和四年	119	51,198	905	1,629	53,732	—	—	—	—
昭和三年	123	37,325	131	1,044	38,500	—	—	—	—
郡									
宮崎	6	14,192	12	496	14,700	—	—	—	—
南那珂	—	—	—	—	—	—	—	—	—
北諸縣	23	64,791	19	1,130	65,940	—	—	—	—
西諸縣	4	4,224	1	171	4,396	—	—	—	—
東諸縣	3	9,088	176	284	9,548	—	—	—	—
兒湯	23	41,386	58	1,732	43,176	—	—	—	—
東白杵	1	1,896	—	8	1,904	—	—	—	—
西白杵	1	502	—	2	504	—	—	—	—
宮崎市	4	24,099	56	1,269	25,424	—	—	—	—
都城	1	15,084	5	115	15,204	—	—	—	—

種

	普 通 蠶 種								
	製 種		平 種		附 種		散 種		
	合 格	不 合 格	計	合 格	不 合 格	計	合 格	不 合 格	
管 (總數)									
—	—	—	—	1,472,899	41,493	1,514,392	985,743	19,570	1,005,313
—	—	—	—	9,444,849	274,465	9,719,314	163,729	2,600	166,329
49,924	27,580	77,504	11,931,349	1,119,431	13,050,780	104,110	16,600	120,710	
8,220,162	450,385	8,679,860	3,439,022	88,571	3,527,593	21,080	1,800	22,880	
10,372,617	176,530	10,561,264	1,986,002	62,572	2,048,574	129,429	1,600	131,029	
市 別 昭和七年									
—	—	—	—	218,739	4,650	223,389	49,195	—	49,195
—	—	—	—	—	—	—	—	—	—
—	—	—	—	645,860	4,820	650,680	430,902	—	430,902
—	—	—	—	43,040	1,352	44,392	23,995	—	23,995
—	—	—	—	31,914	22,224	54,138	24,685	9,715	34,400
—	—	—	—	287,326	6,731	294,057	308,210	6,327	314,537
—	—	—	—	16,632	—	16,632	14,999	3,528	18,527
—	—	—	—	15,250	—	15,250	—	—	—
—	—	—	—	90,493	1,716	92,209	31,491	—	31,491
—	—	—	—	123,645	—	123,645	102,266	—	102,266
管 (春蠶種)									
—	—	—	—	243,899	15,591	259,490	918,276	17,070	935,346
—	—	—	—	4,282,492	99,510	4,382,002	134,304	2,600	136,904
13,804	3,976	17,780	5,197,871	687,723	5,885,594	53,510	4,500	58,010	
3,594,954	330,136	3,930,108	1,126,019	45,176	1,171,195	8,380	1,800	10,180	
3,937,975	109,191	4,052,210	504,362	15,800	520,162	71,050	1,600	72,650	
市 別 昭和七年									
—	—	—	—	180,526	4,650	185,176	49,195	—	49,195
—	—	—	—	—	—	—	—	—	—
—	—	—	—	13,872	—	13,872	425,402	—	425,402
—	—	—	—	7,092	—	7,092	23,995	—	23,995
—	—	—	—	8,171	5,350	13,521	24,685	9,715	34,400
—	—	—	—	48,775	5,591	54,366	246,243	3,827	250,070
—	—	—	—	—	—	—	14,999	3,528	18,527
—	—	—	—	11,432	—	11,432	—	—	—
—	—	—	—	24,031	—	24,031	31,491	—	31,491
—	—	—	—	—	—	—	102,266	—	102,266

蠶

	製造者 實 數	原 蠶			其 他			計
		合 格	不 合 格	其 他	合 格	不 合 格	其 他	
全 郡								
昭和七年	66	92,825	122	5,165	98,112	4,197	3	4,200
昭和六年	96	147,787	633	6,392	154,812	19,482	127	20,092
昭和五年	100	135,086	456	6,838	142,380	5	1	6
昭和四年	116	49,793	421	1,838	52,052	—	—	—
昭和三年	127	47,130	119	1,135	48,384	—	—	—
郡 別								
宮 崎	6	9,190	1	525	9,716	—	—	—
南 那 珂	—	—	—	—	—	—	—	—
北 諸 縣	23	28,828	4	1,660	30,492	—	—	—
西 諸 縣	4	3,232	3	209	3,444	—	—	—
東 諸 縣	3	3,186	63	111	3,360	—	—	—
兒 湯	23	22,101	17	1,038	23,156	—	—	—
東 白 杵	1	831	—	9	840	—	—	—
西 白 杵	1	—	—	—	—	—	—	—
宮 崎 市	4	21,321	33	1,494	22,848	4,197	3	4,200
部 城 市	1	4,136	1	119	4,256	—	—	—

普通蠶種製ノ累年ノ計昭和四年以前ノ分符合メザルハ其他ニ屬スルモノヲ除キタルニ因ル

附錄第五表

道府縣繭産額 昭和七年

	總 數	春 蠶	夏 秋 蠶		總 數	春 蠶	夏 秋 蠶
總 數	89,539,088	46,380,142	43,158,946	山 形	2,274,574	1,256,282	1,018,292
長 野	9,922,732	4,493,227	5,429,505	靜 岡	2,171,954	1,222,068	949,886
愛 知	5,437,540	2,619,100	2,818,440	德 島	2,135,361	1,005,180	1,130,181
群 馬	5,347,557	2,660,696	2,686,861	千 葉	2,083,025	1,019,695	1,063,330
埼 玉	4,737,805	2,518,167	2,219,638	鳥 取	1,987,065	1,018,145	968,920
岐 阜	3,794,475	2,002,904	1,791,571	鹿 兒 島	1,969,318	983,899	985,419
山 梨	3,668,537	2,007,011	1,661,526	岡 山	1,856,815	1,029,208	827,607
茨 城	3,520,133	1,700,037	1,820,096	島 根	1,678,429	871,193	807,236
福 島	3,468,881	1,906,473	1,562,408	高 知	1,648,155	885,696	762,459
三 重	3,230,879	1,691,273	1,539,606	宮 城	1,644,754	950,180	694,574
熊 本	2,647,704	1,164,822	1,482,882	京 都	1,611,282	942,027	669,255
愛 媛	2,502,186	1,236,904	1,265,282	大 分	1,608,939	795,196	808,743

種 (續)

	普 通 蠶			附 散 卵		
	合 格	不 合 格	計	合 格	不 合 格	計
管 (夏秋蠶種)						
—	—	—	1,229,000	25,902	1,254,902	67,467
—	—	—	5,162,357	174,955	5,337,312	29,425
36,120	23,604	59,724	6,733,478	431,708	7,165,186	50,600
4,625,208	120,249	4,749,752	2,313,003	43,395	2,356,398	12,700
6,437,642	67,339	6,509,048	1,481,640	46,772	1,528,412	58,379
市 別 昭和七年						
—	—	—	88,213	—	88,213	—
—	—	—	—	—	—	—
—	—	—	631,988	4,820	636,808	5,500
—	—	—	35,948	1,352	37,300	—
—	—	—	23,743	16,874	40,617	—
—	—	—	233,551	1,140	239,691	61,967
—	—	—	16,632	—	16,632	—
—	—	—	3,818	—	3,818	—
—	—	—	66,462	1,716	68,178	—
—	—	—	123,645	—	123,645	—

道府縣繭産額 (續)

	總 數	春 蠶	夏 秋 蠶		總 數	春 蠶	夏 秋 蠶
兵 庫	1,597,903	1,105,984	491,919	佐 賀	714,217	382,273	330,944
新 潟	1,533,426	911,679	621,747	石 川	591,692	314,932	276,760
神 奈 川	1,522,391	818,184	704,207	滋 賀	573,236	290,692	282,544
宮 崎	1,491,743	713,501	778,242	山 口	426,781	226,318	200,463
東 京	1,374,011	679,036	694,975	香 川	423,489	227,484	196,005
福 岡	1,170,625	590,085	580,540	福 井	385,436	223,985	161,451
廣 島	1,162,776	629,674	533,102	秋 田	238,688	139,773	98,915
岩 手	1,131,903	895,442	236,461	富 山	222,162	138,586	83,576
和 歌 山	1,012,048	573,920	438,128	青 森	89,964	64,472	25,492
長 崎	1,011,852	499,650	512,202	沖 繩	53,855	28,711	25,144
栃 木	922,365	474,432	447,933	大 阪	39,462	22,079	17,383
奈 良	883,143	427,913	455,230	北 海 道	22,820	20,954	1,866

14. 2口-256



1200701694796

昭和7年

14. 2口

256

終