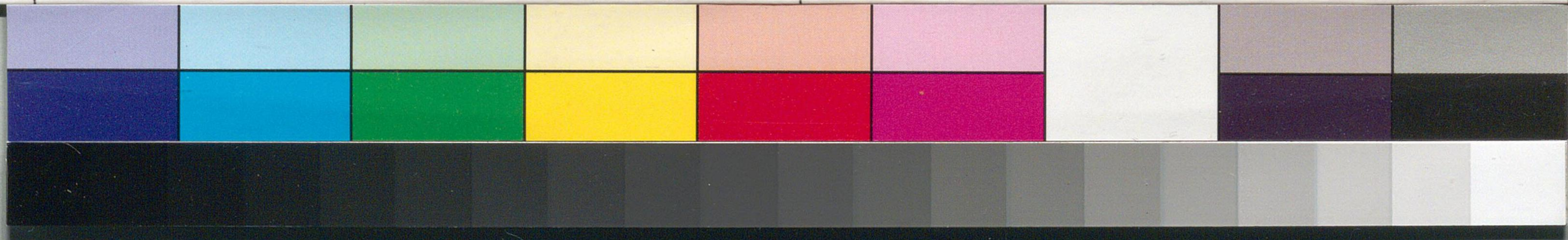
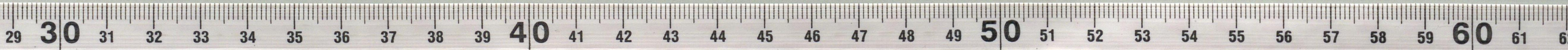
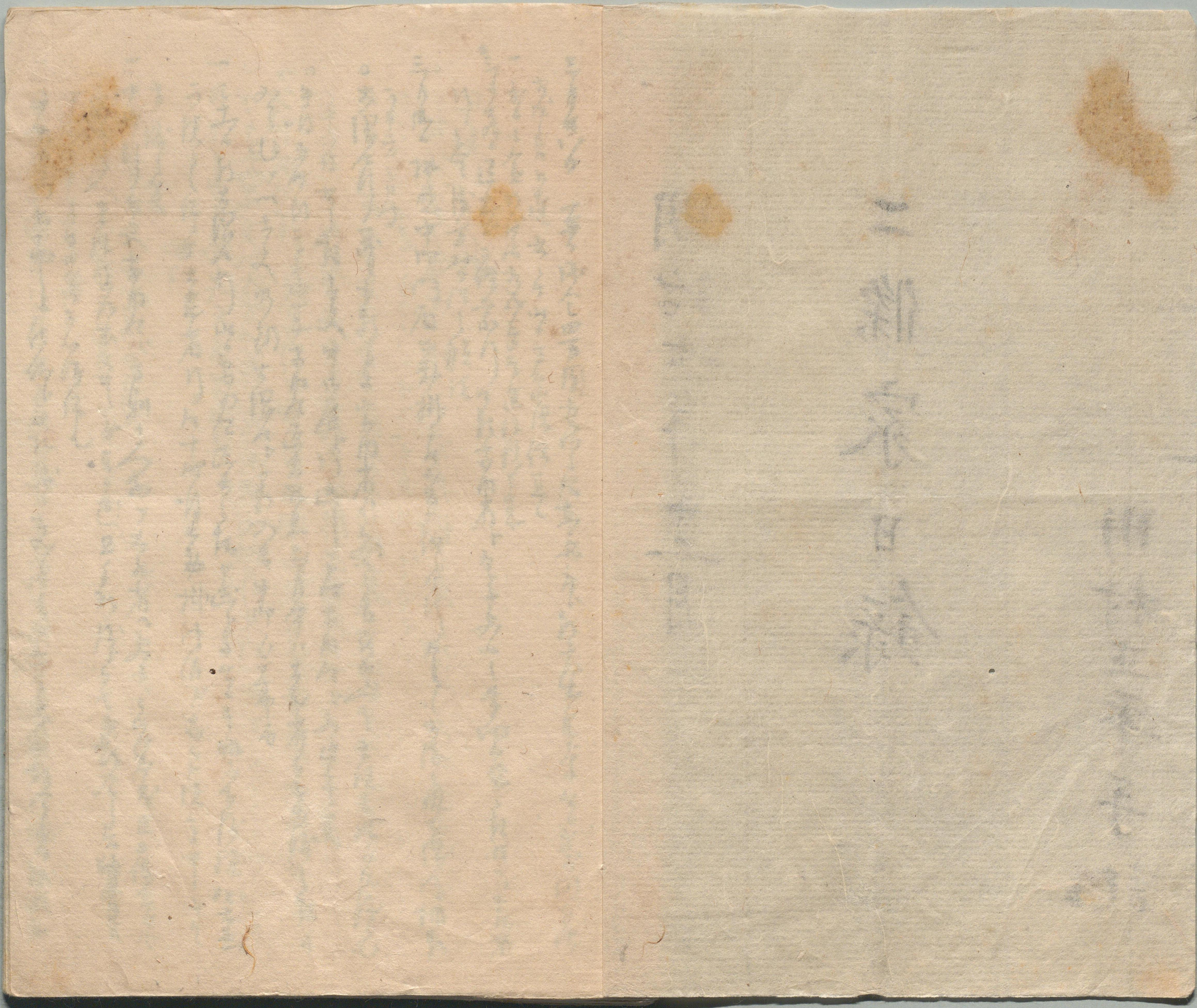


明治七年十二月

二條家日録

川村正平手記



国立国会図書館 川村正平関係文書 197-1

五ノ五ノ

一合五拾五田 考科

但

考野

一合

一合三千畝田

但之合方三千畝田より考科

考野久田
考野原田

一合百五拾田

但之合併利分力減

考野他考科

小田合五拾五田

一合

一合拾五田 考科

但之合方拾五田より考科

考野

一合五拾田 考科

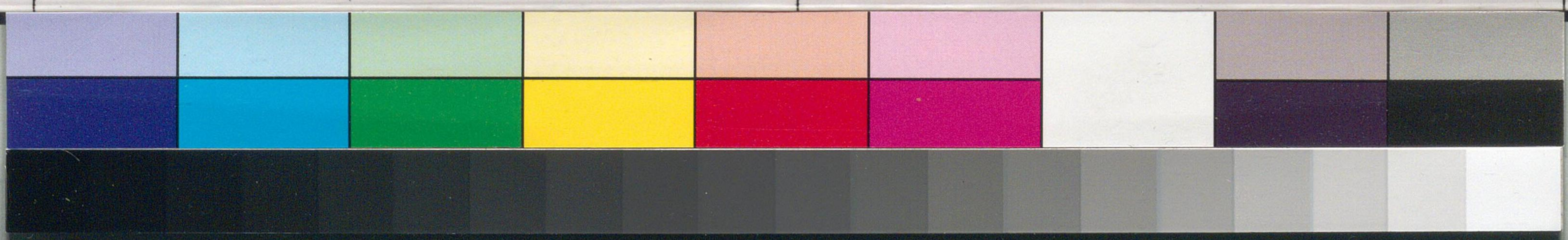
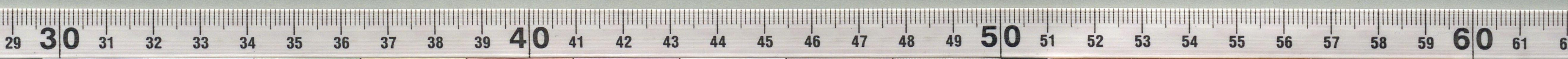
但之合方五拾田より考科

考野

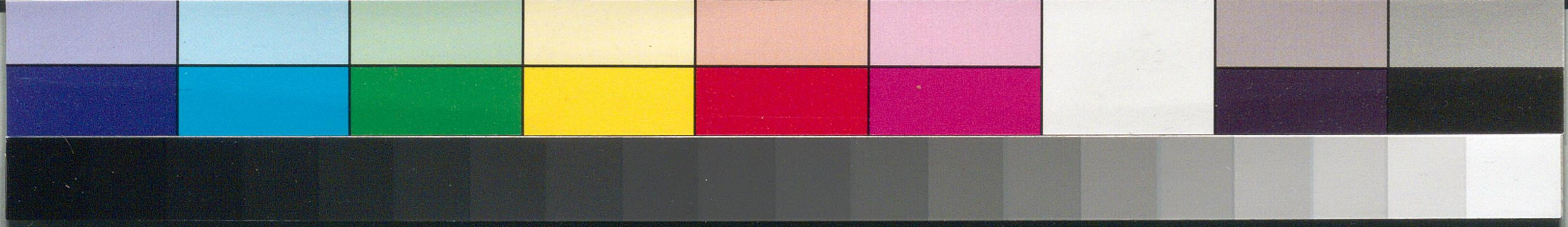
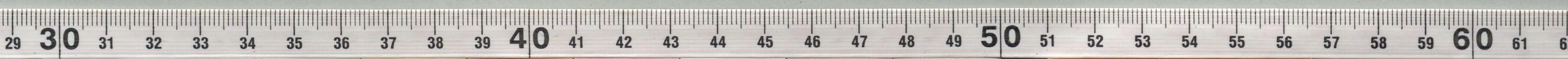
一合

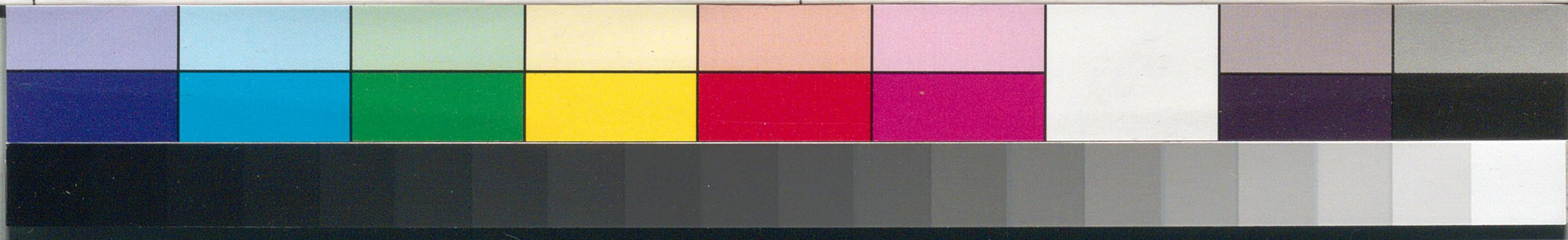
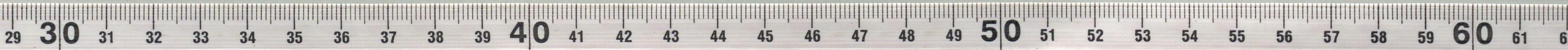
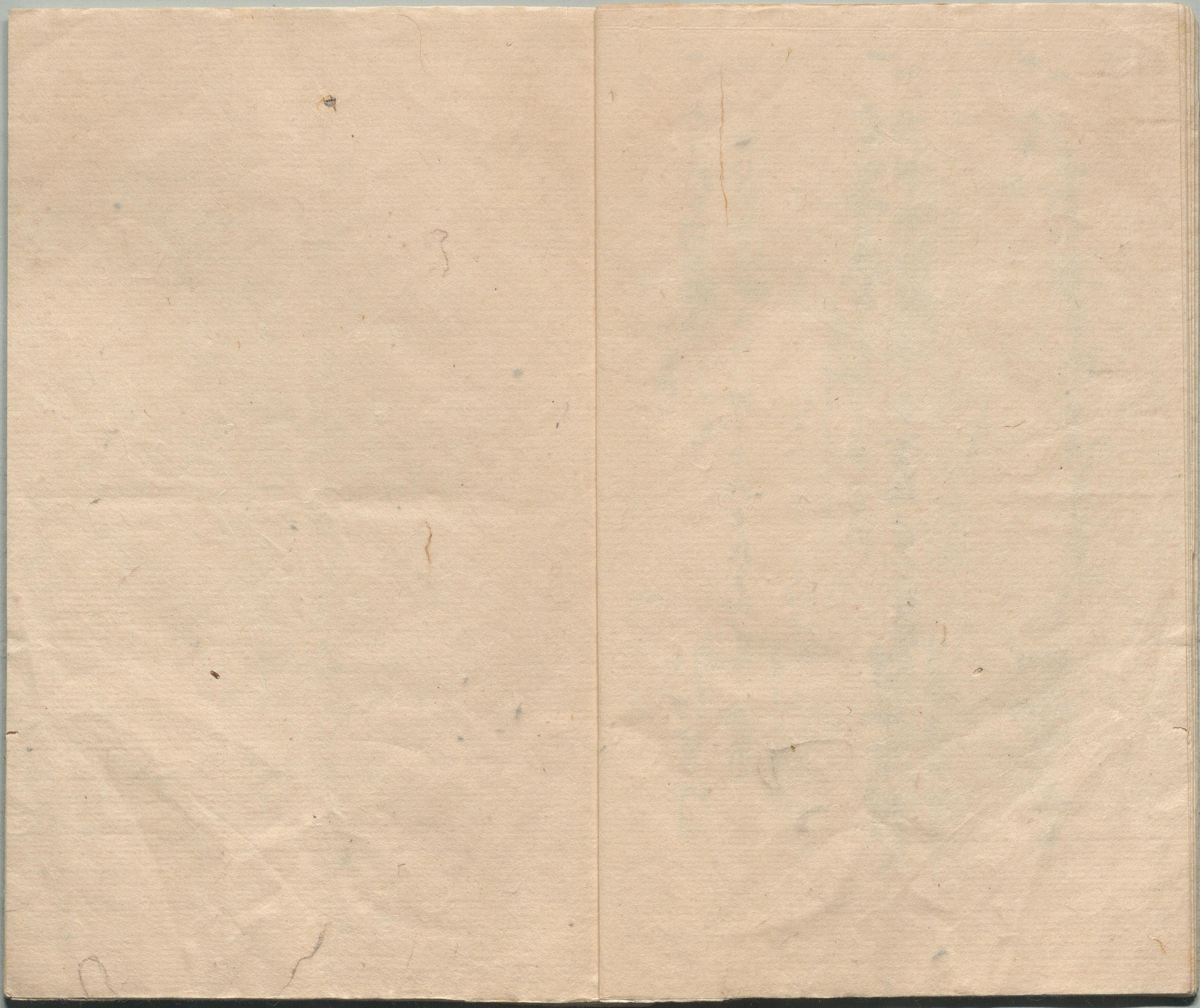
但之合方五拾田より考科

考野

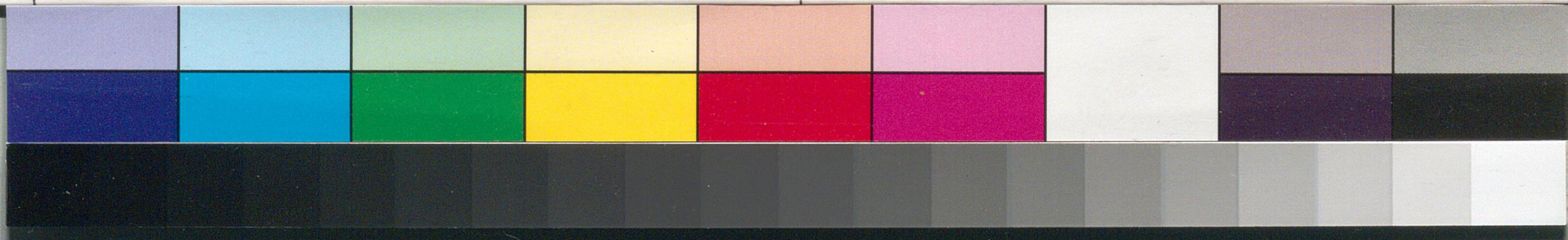
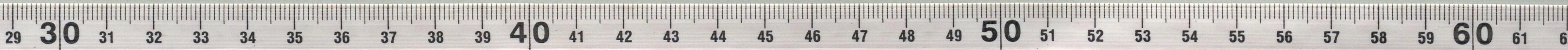
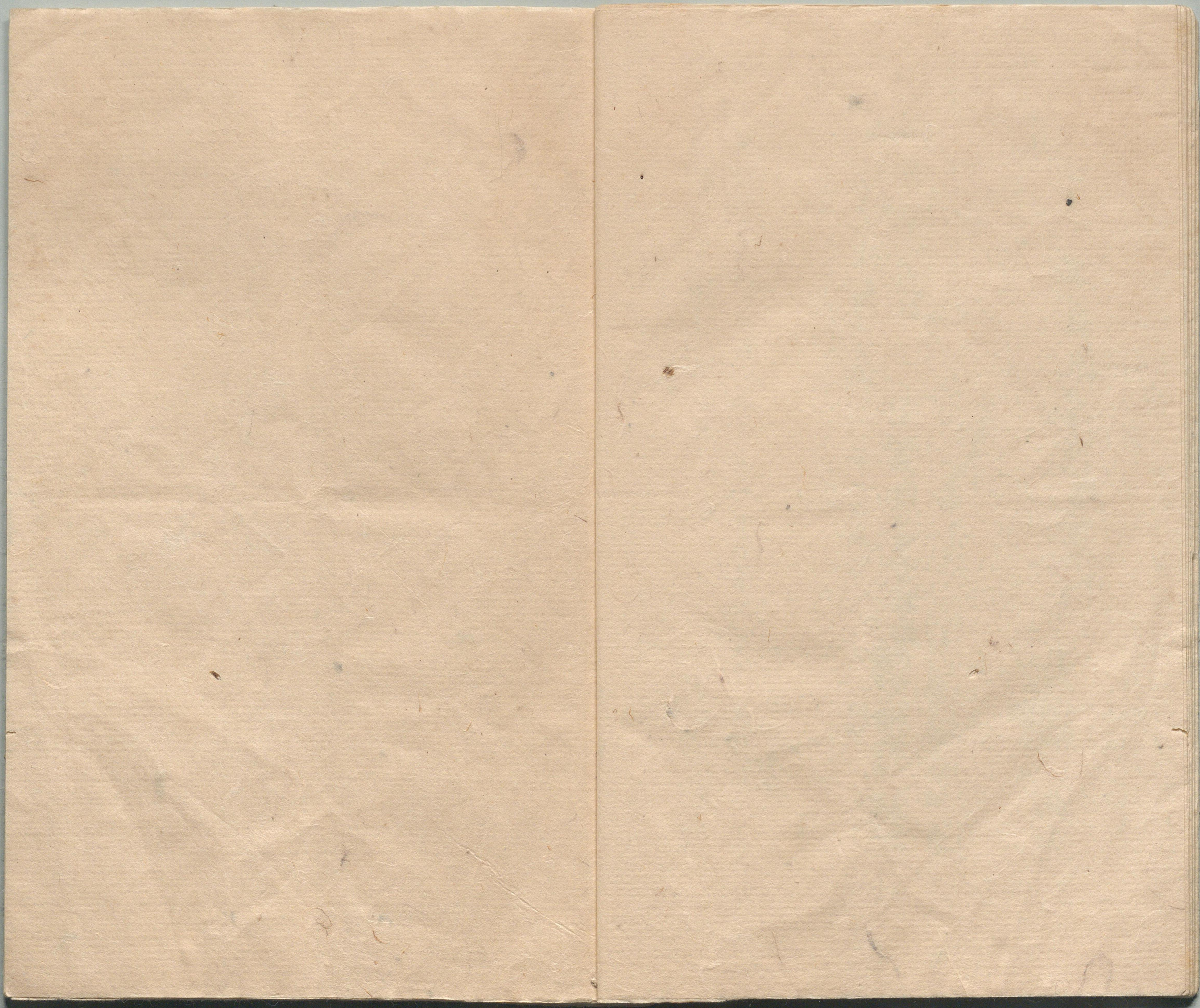


Blank left page and faint handwritten text on the right page.

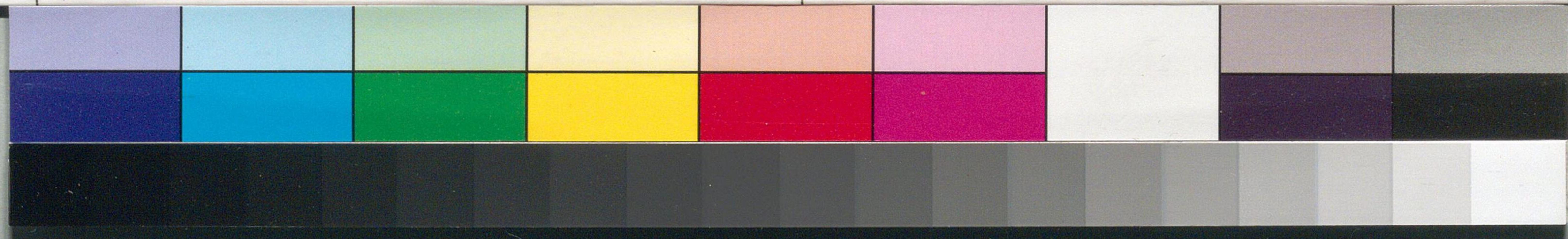
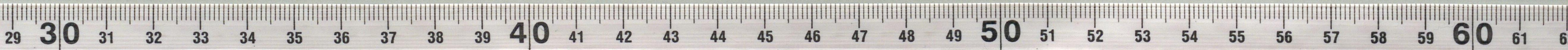
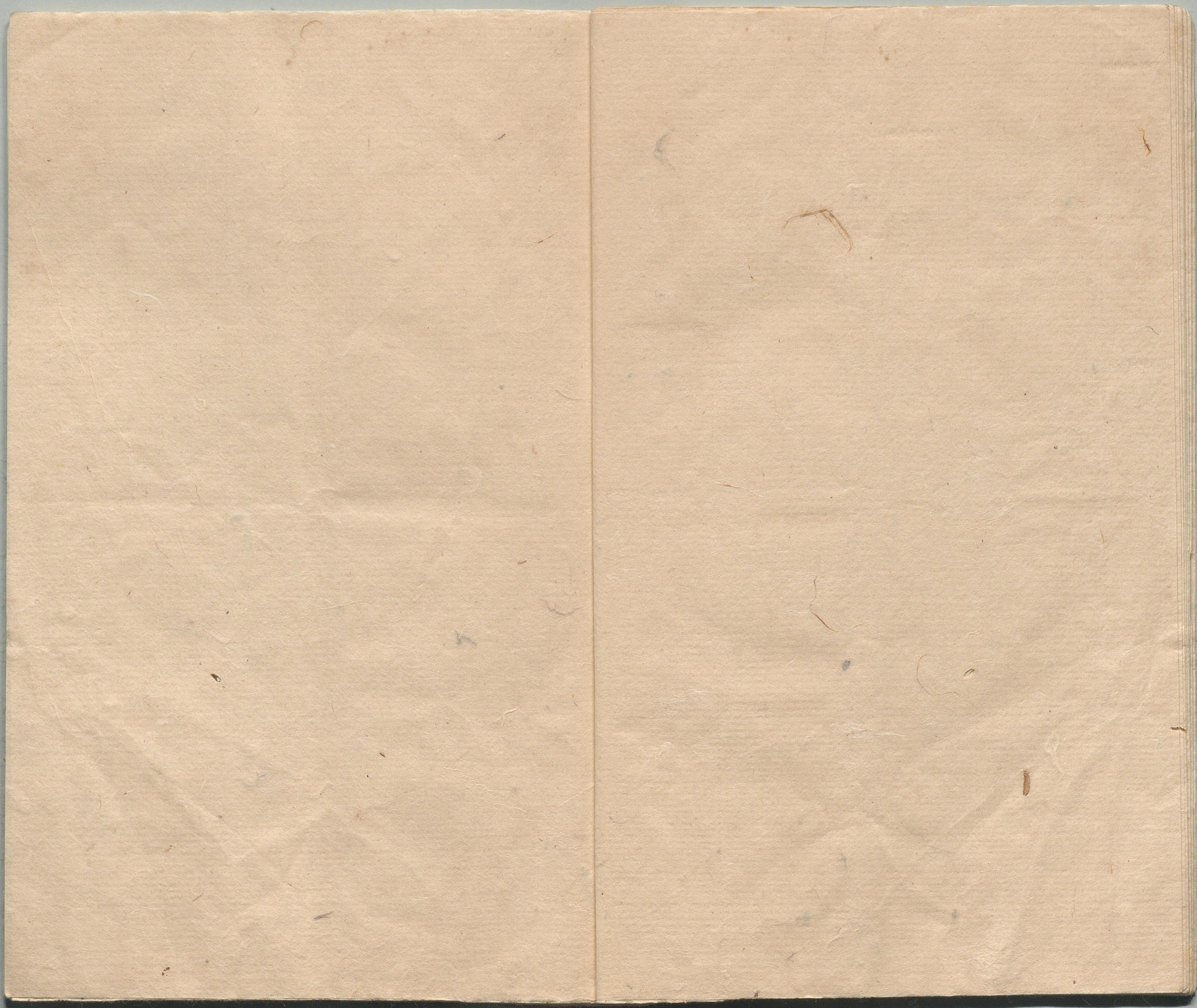




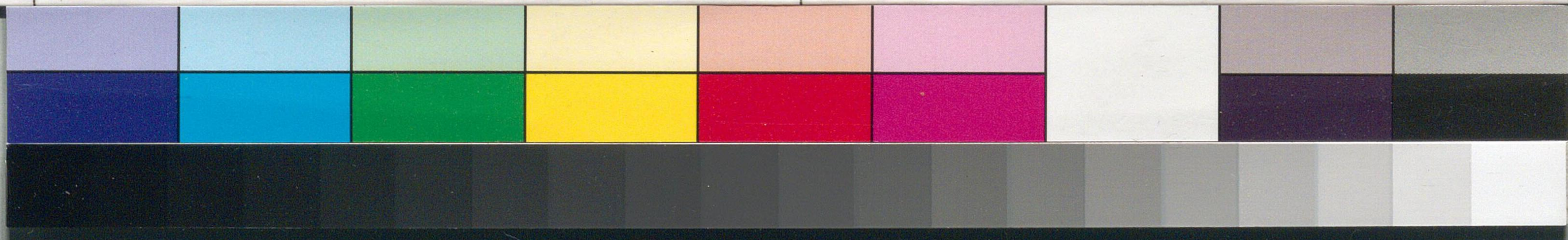
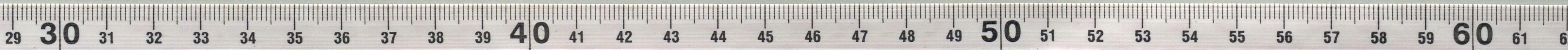
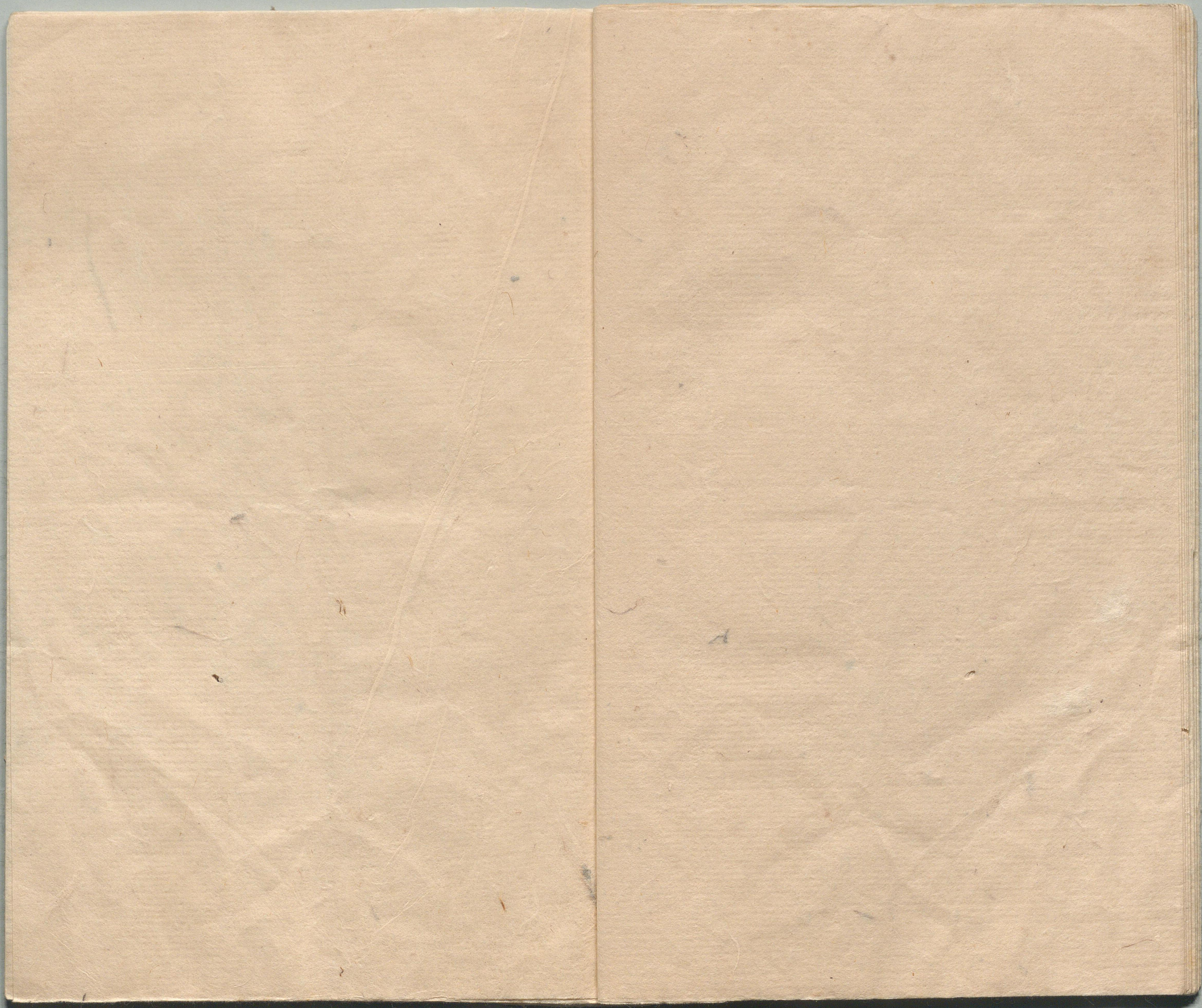
国立国会図書館 川村正平関係文書 197-1



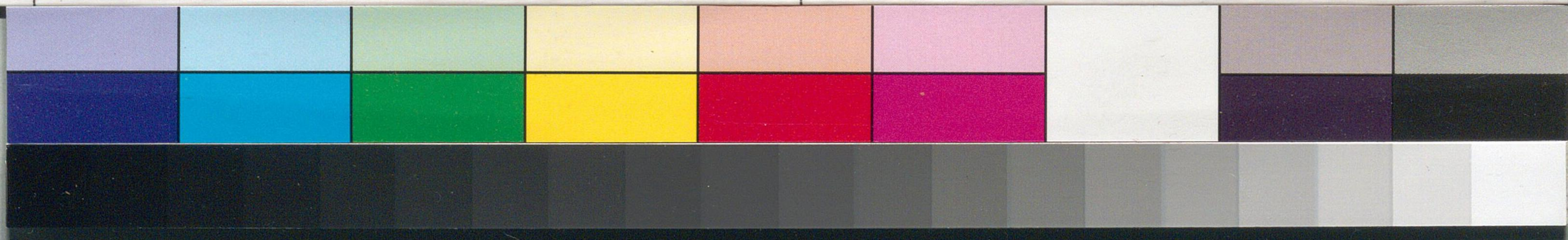
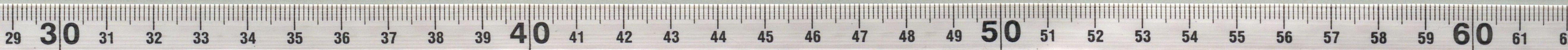
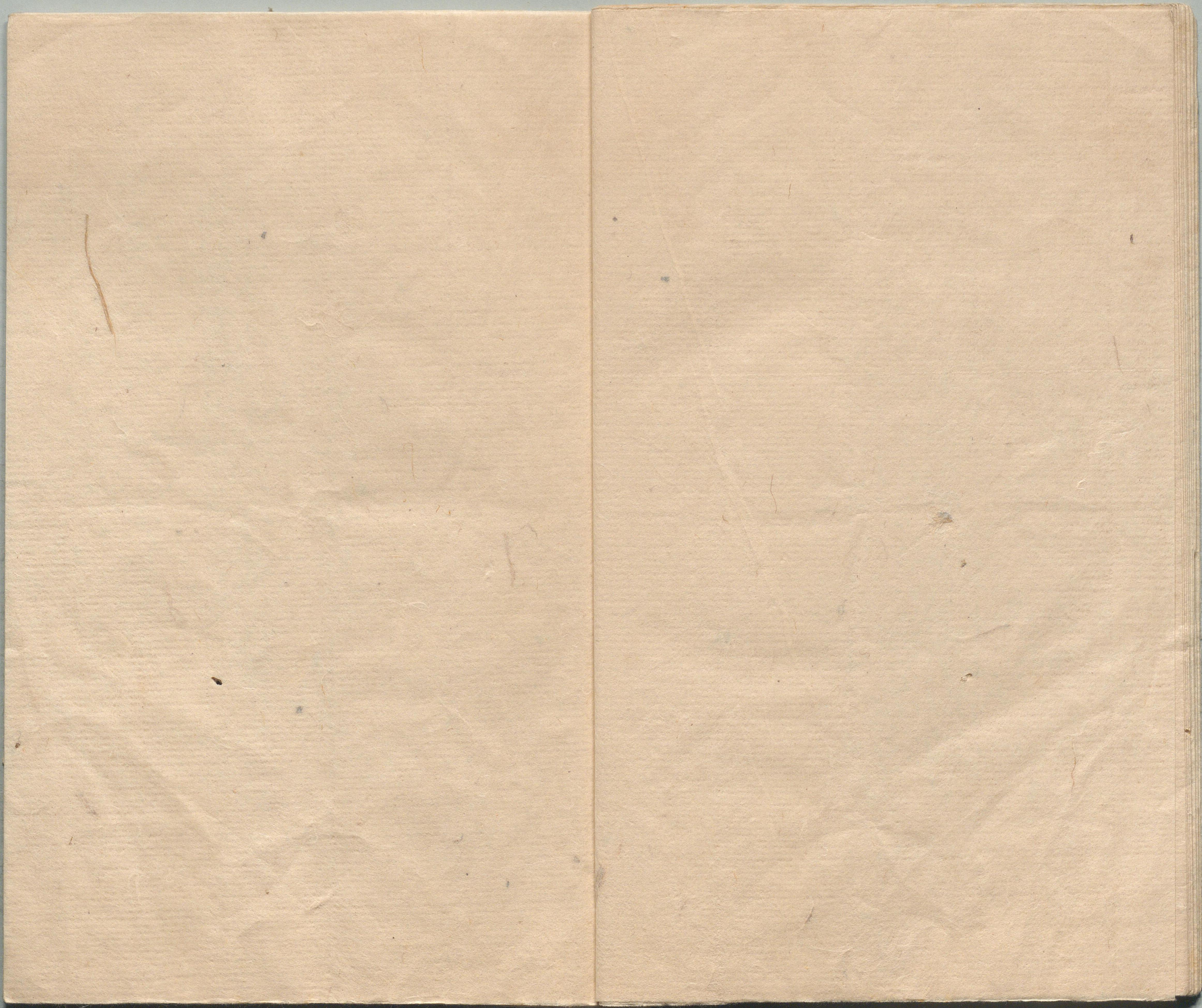
国立国会図書館 川村正平関係文書 197-1



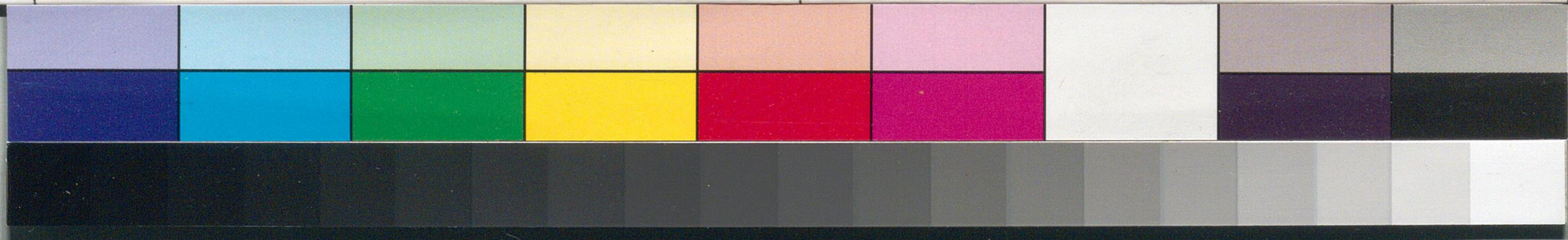
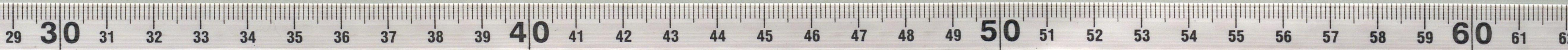
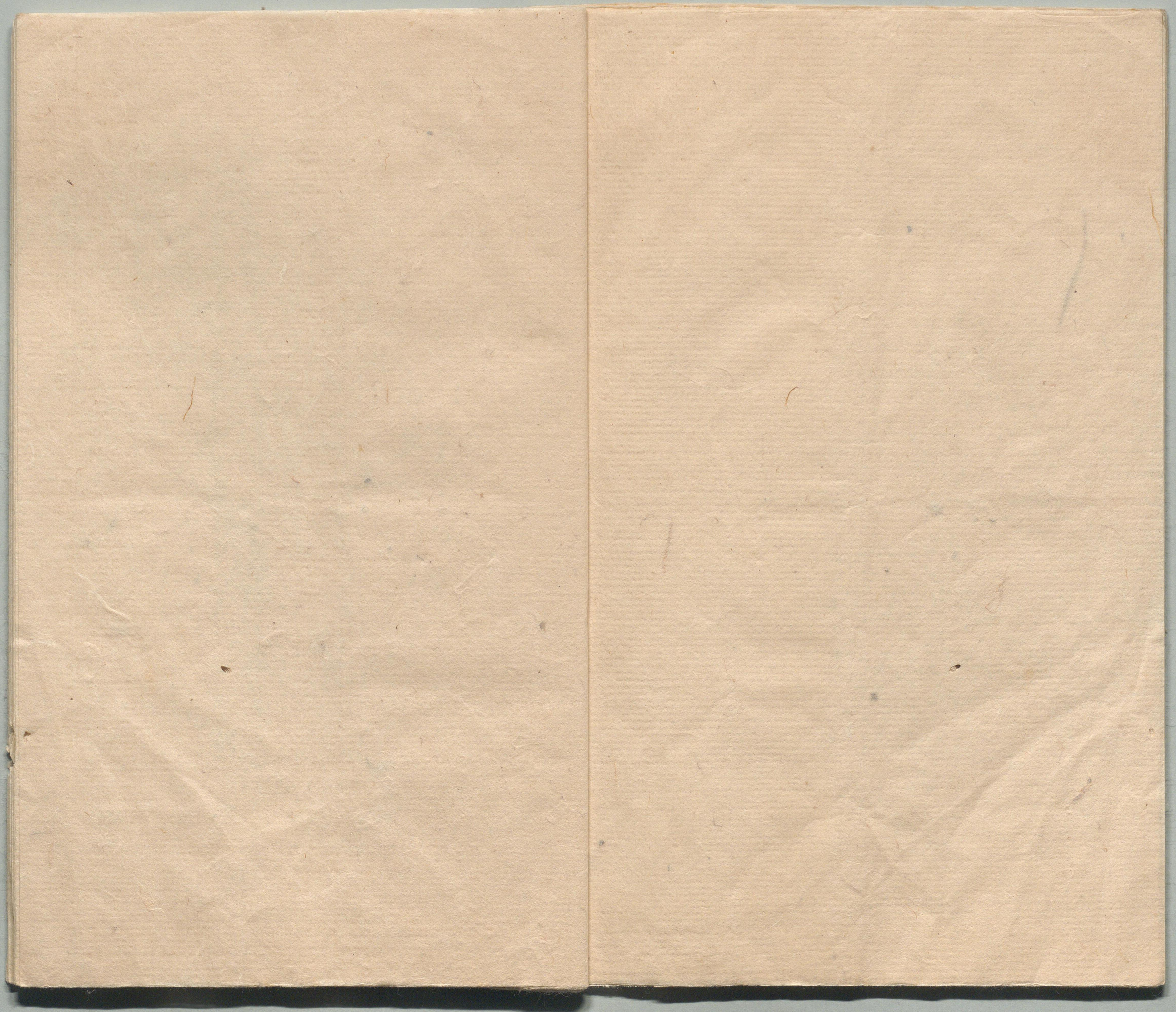
国立国会図書館 川村正平関係文書 197-1



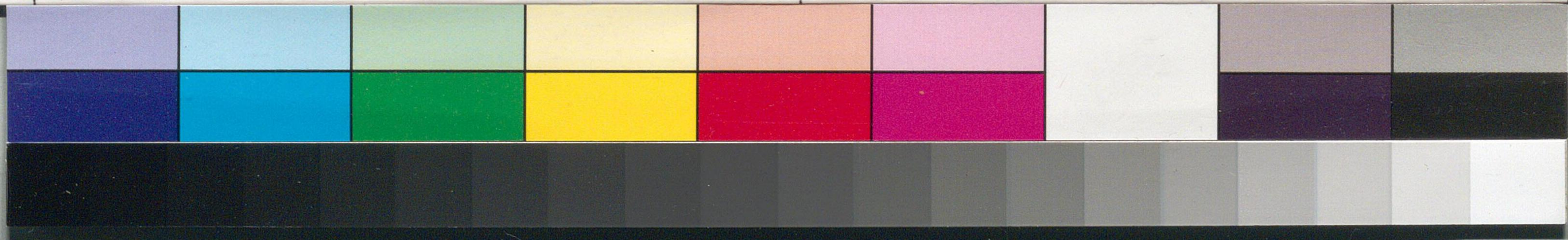
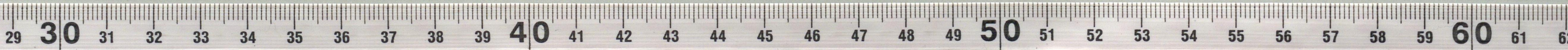
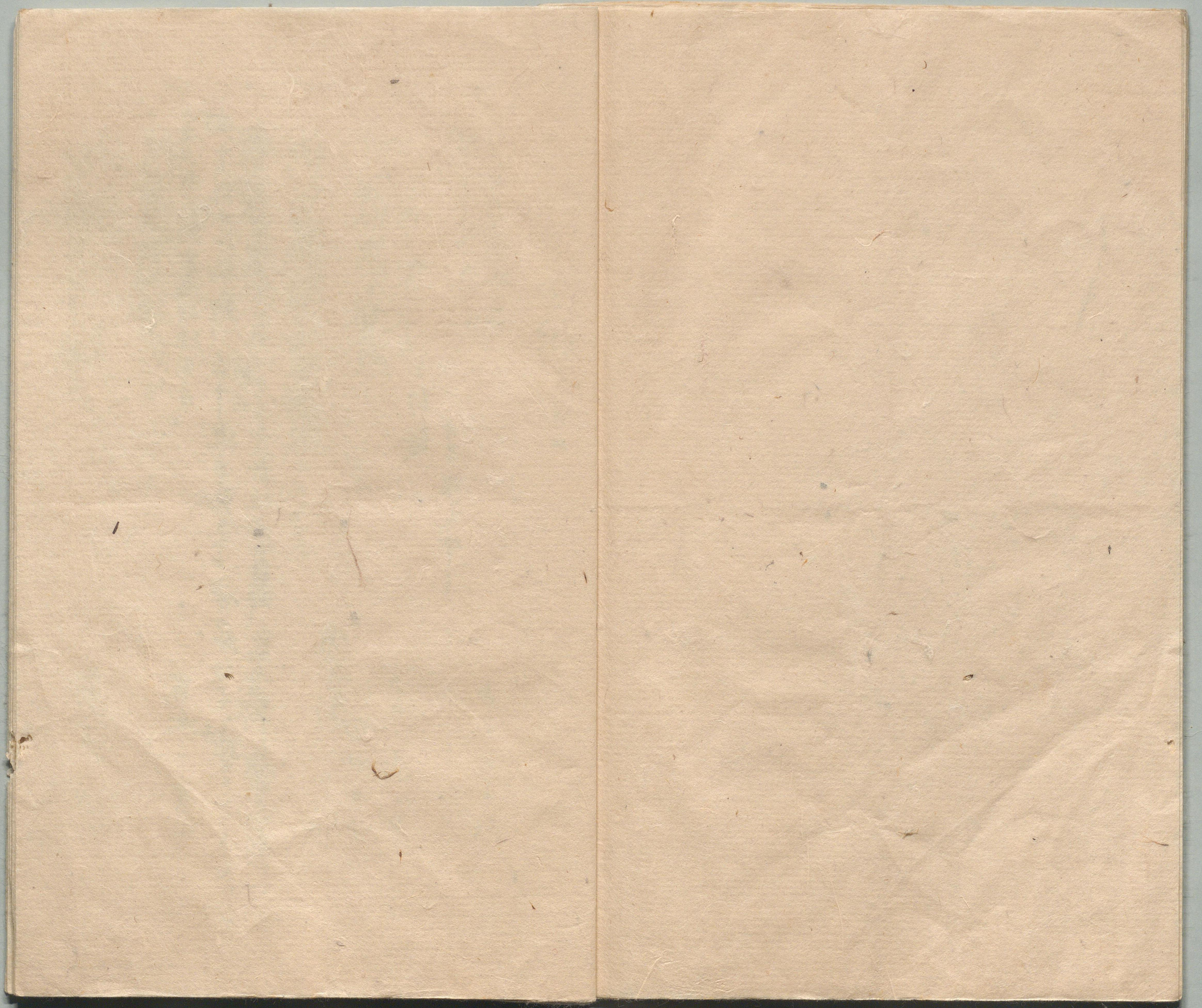
国立国会図書館 川村正平関係文書 197-1



国立国会図書館 川村正平関係文書 197-1



国立国会図書館 川村正平関係文書 197-1



国立国会図書館 川村正平関係文書 197-1

Handwritten text in vertical columns, likely bleed-through from the reverse side of the page. The text is faint and difficult to decipher.

Handwritten text in vertical columns, likely bleed-through from the reverse side of the page. The text is faint and difficult to decipher.

七四

合七方方
珠百方方

五十一

合百方方
比百方方

十一

合百方方
比百方方

三十四

合百方方
比百方方

五十四

合百方方
比百方方

十四

合百方方
比百方方

三十分

合百方方
比百方方

五十四

合百方方

一四十分

合百方方

三十分

合百方方

百四十七四十五換

一

合百方方
比百方方
合百方方
比百方方

植系

本系

丹市

丹系

八幡市

利

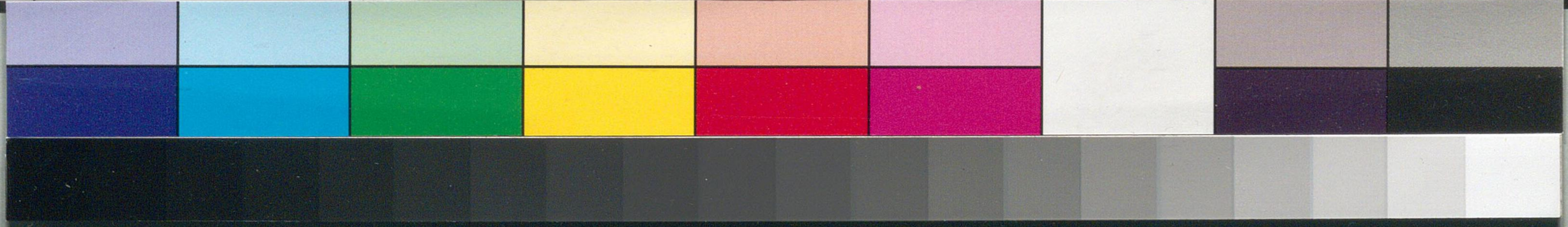
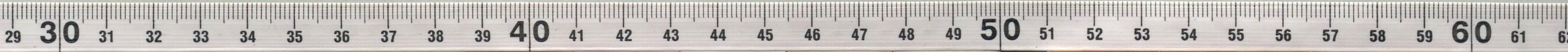
二傳

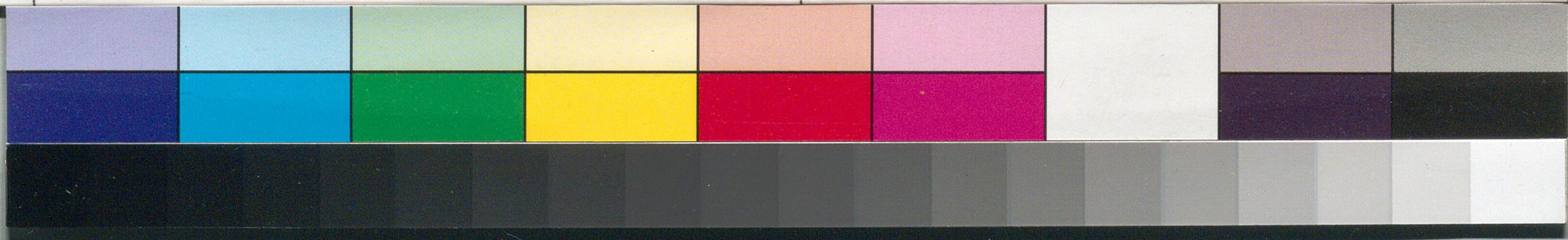
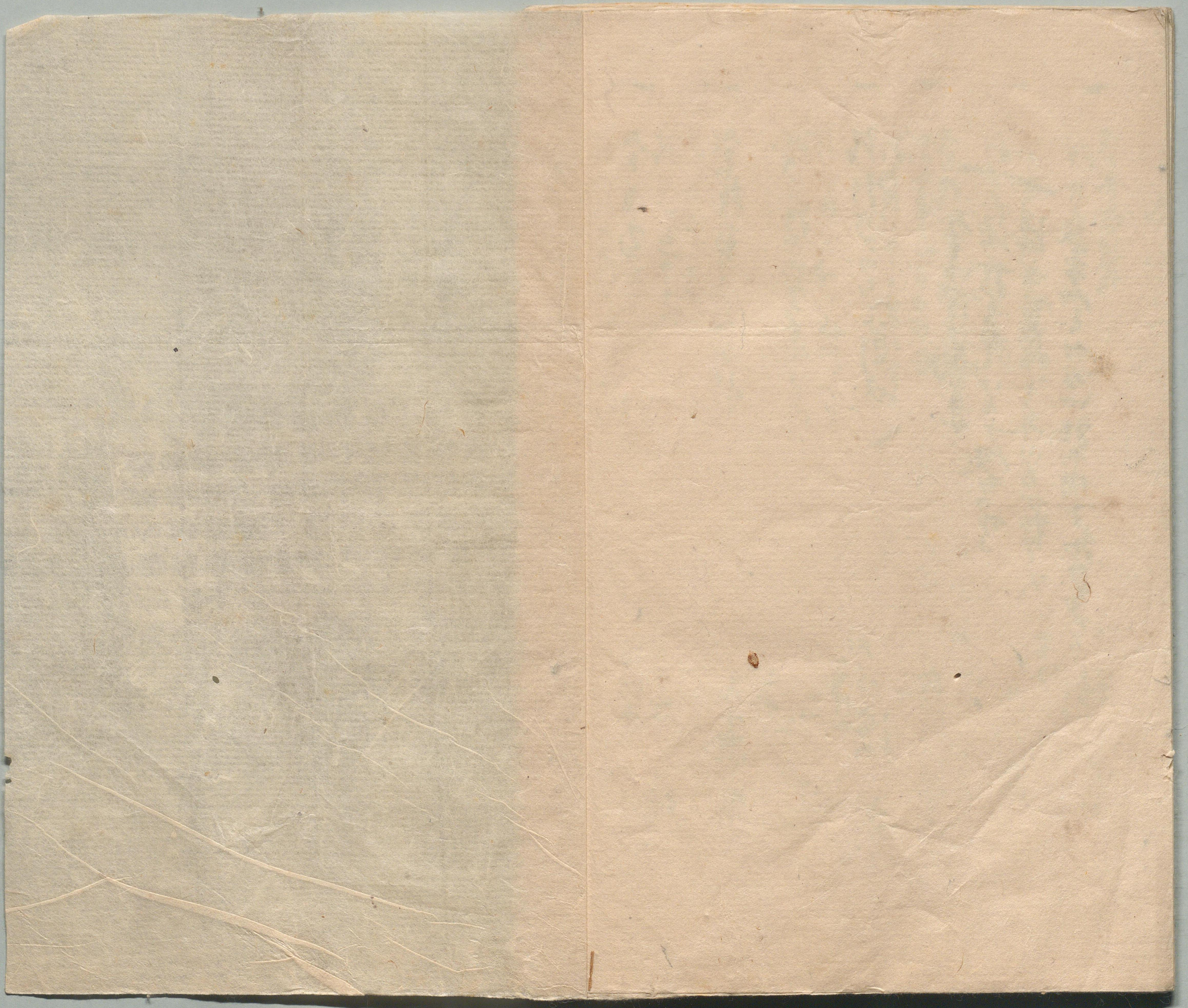
古香

松系

漢文

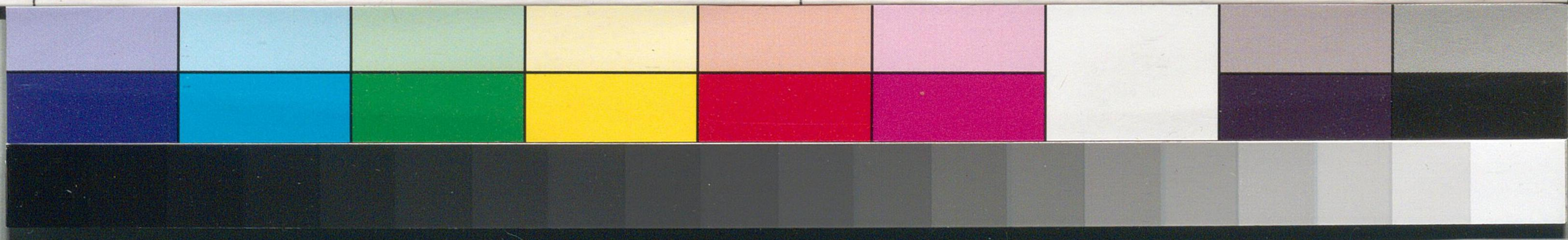
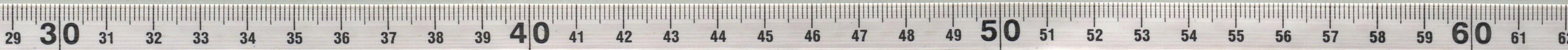
1
2
3
4
5
6
7
8
9
10
11
12
13
14
15
16
17
18
19
20
21
22
23
24
25
26
27
28
29
30
31
32
33
34
35
36
37
38
39
40
41
42
43
44
45
46
47
48
49
50
51
52
53
54
55
56
57
58
59
60
61
62





国立国会図書館 川村正平関係文書 197-1

302



国立国会図書館 川村正平関係文書 197-1