

禁電子式複写

明治十七年一月

明治十六年

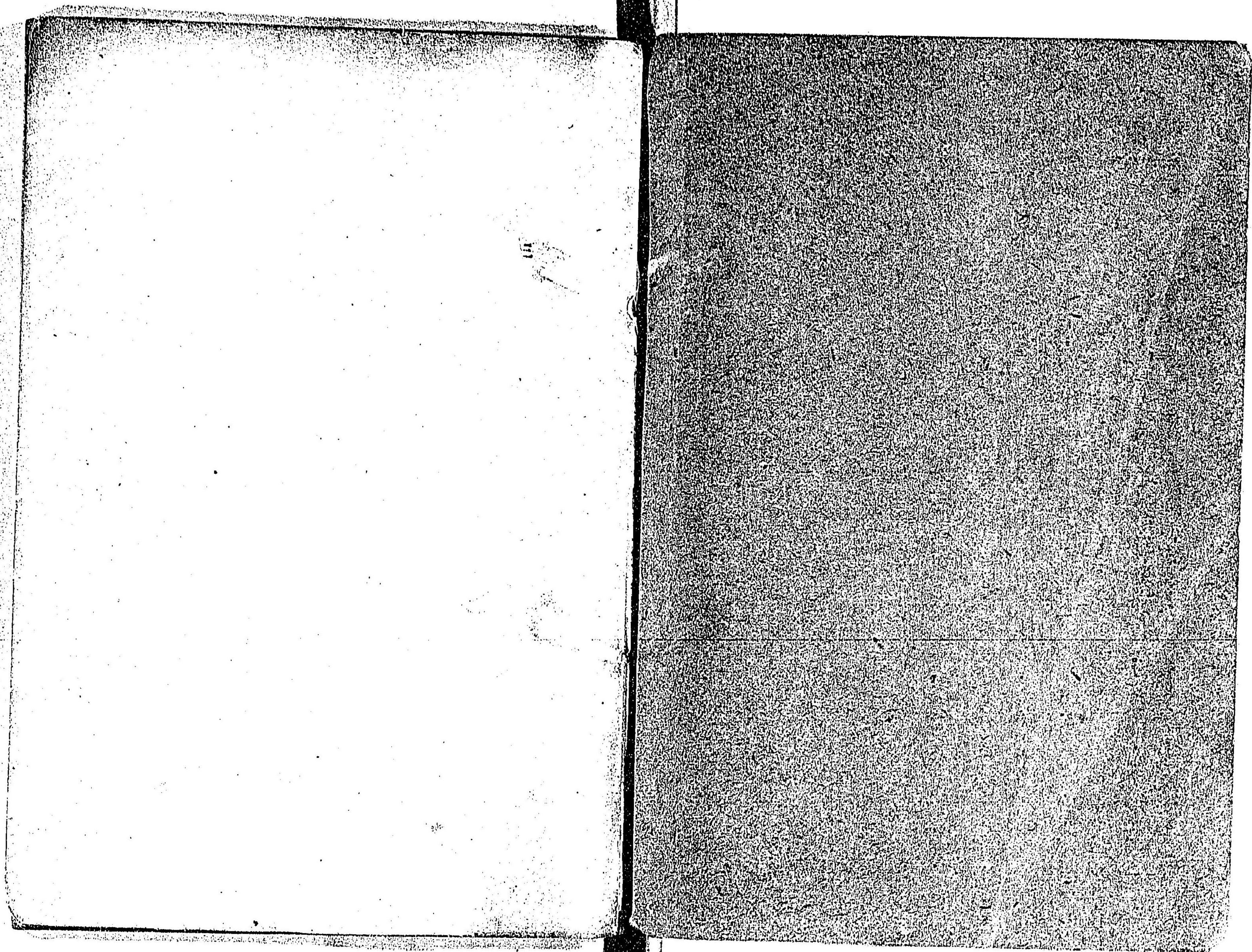
京都府布達要約

第四編

下卷

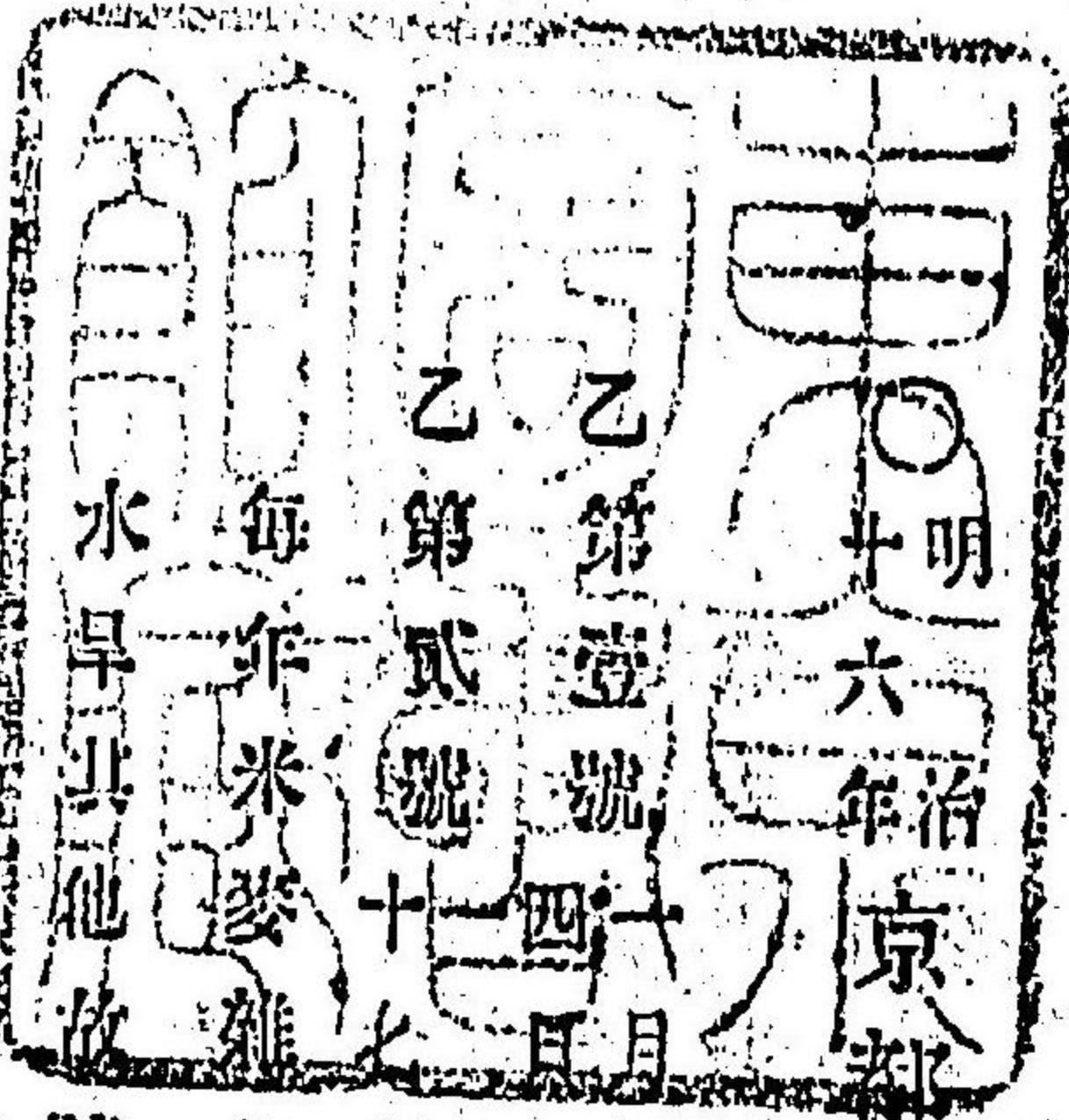
京都府調査掛編纂







C2  
113  
69-02



府布達要約

各郡長  
△  
穀類現収ノ數量及播種以後収穫季節ニ至ル迄  
水旱其他故障ノ有無等實際ノ景況取調方明治十三年三月

當府第八拾壹號ヲ以報告書式相達置候處其後追々書式中  
細科目増加相成候ニ付テハ今般更ニ別冊ノ通改正候條書  
式雛形ニ倣ヒ各町村限リ取調其郡區役所ニ差出シ郡區役  
所ニ於テハ一郡區限リ之ヲ編製シ期限無延滞報告可致此  
旨相達候事

(別冊)

十六年



一米

是ハ別紙第壹號書式ニ倣ヒ例年十月十日ヲ限リ其概況  
ヲ報告シ更ニ第貳號書式ニ照準シ翌年一月十日限リ其  
實況ヲ報告スヘシ

一麥

是ハ第三號書式ニ倣ヒ例年六月廿五日ヲ限リ報告スヘシ

一粟

一稗 一稷 一黍 一蜀黍 一玉蜀黍 一大豆

一小豆

一蕎麥 一馬鈴薯 一豌豆 一蠶豆

是ハ第三號書式ニ倣ヒ例年一月十日限リ第貳號稻作概  
算表ト共ニ報告スヘシ 其他此類ノ產物ニテ該地方ニ於  
テ又此ニ準  
テ報告ノ事

但馬鈴薯甘藷ノ類ニテ從來斤量ヲ以テ稱スルモノハ  
其斤量百二十斤ヲ掲載スヘシ且ツ各種類ニ格別影響  
及ボシ候程ノ事故有之節ハ臨時報告スヘシ

④第壹號書式 ④報告書式

④其一例

京都府某國明治何年某郡作毛成熟概況

本年ノ作毛ハ播種以來季候平穩晴雨適度用水充分ニシテ  
頻年乾燥ニ苦ム山田ト雖ヒ插秧時ヲ得タルニ七八月間盛  
暑燬ルカ如ク降雨稀ニシテ山田ハ一時用水缺乏シ之ニ繼  
ニ蝗蟲ヲ以テスト雖ヒ驅除効ヲ奏シ其損害甚クシキニ至  
ラス或ハ一時蝗蟲ヲ生スト雖ヒ夜間爽涼ノ西風ヲ得テ晝  
爲ノ間ノ炎熱ヲ滌キ順ニ該蟲ヲ消滅セシユニ幸ニ損害ヲ  
至ラス而シテ八月下旬ヨリ季節適應風水ノ患害ナク竟ニ

十六年



山間平地共ニ近年無比ノ豐熟ナリ既ニ早稻ハ其幾分ヲ刈  
穫シ中稻刈穫ノ着手ニ及ヘリ因テ其収格ヲ概視スル左ノ  
如シ

早稻 幾分ノ平均壹反ノ稈量 凡若干

中稻 全 全

晚稻 全 全

④(前項幾分トアルハ収量豐凶ノ分通りニ非スシテ植付地ノ分通りヲ云フ)  
モノナレハ即チ早中晚植込反別ヲ合テ十分ノモノトス

⑤其二例

本年ノ作毛ハ芒種前後膏雨潤澤插秧時ヲ得出穂ノ際ヨリ  
大暑ニ至ル迄追時生長セシニ某月ヨリ氣候不順霖雨凄冷  
寒暖計加之某日暴風ニテ稻莖枯仆シ爲メニ損毛多ク上雖  
凡忽チ氣候復常一旦冠水枯仆ノ稻莖モ幾分ヲ蘇生示后

晴雨度ニ適シ即今十分ノ成熟ヲ見ルニ至レリ而シテ早稻  
ハ其大半ヲ刈収シ不日 中稻ヲ刈収スル若目ナリ最モ各村  
ノ豐凶甲乙不同ト雖モ其収格ヲ平均概視スル左ノ如シ

早稻 幾分ノ平均壹反ノ稈量 凡若干

中稻 全 全

晚稻 全 全

⑥右ハ大略ノ書例ニシテ猶其年ノ豐凶ニヨリ專ラ實際ニ就  
テ摘錄スルヲ要ス

⑦第貳號 ⑧報告書式

明治何年稻作概算

何國 何郡區 何百ヶ村

十六年



内何ヶ町何ヶ村ハ稻作セズ

① 平年収穫米何程

コレハ平年反歩ノ収量ヲシテ②ノ反別ニ乗シタルモノナリ且徴數ハ四捨五入ヲ以テ合位ニ止メ強弱ノ文字ヲ記載ス以下之ニ準ス

③ 此反別何程

此レハ田地總反別ノ内本年作付セシ分ヲ記ス但畑作ニ陸稻ノ産額アルトキハ第三號書式○項同様ノ比準ヲ以テ畑反別ヲ加入スルモノトス

此印アル但書ハ豊ナラズ凶ナラズ平年ノ収量ヲ記スモノナレバ年々毫モ替ルナシ且徴數ハ反別當リニ限り五捨六入ヲ以テ合位ニ止メ而シテ強弱ノ文字ヲ記入ス以下之ニ準ス

外

④ 米何程

此収量ヲ算出スルハ①ニ同ク即チ本年稻作付不相成分反別ニ乗シタルモノナリ

⑤ 此反別何程

此レハ田地總反別ノ内本年作付セサル分ヲ記ス故ニ合テ一郡區ノ田地總反別ナルモノナリ但前年陸稻作付畑反別ヲ加ラレバ此限りニ非ラス

⑥ 米何程

潰地成ノ分

⑦ 此反別何程

内 此余荒地或ハ宅地成ノ如キ地種變換セシモノヲ其名稱毎ニ記ス

⑧ 米何程

菜蔬播種ノ分

⑨ 此反別何程

此余他種ヲ仕付ルモノ其著シキモノハ名稱毎ニ記ス

但コレノ内譯ナリ且ツ作付セザル事故一件ナルトキハ⑩ノ脇即チ下ヘ但何々作付或ハ何成地ノ分ト記入スベシ

⑩ 一収穫米何程

此レハ何地何種ノ差別ナシ本年現収米ノ總計ナリ

⑪ 此反別何程

此項ハ本年稻作付總反別ニシテ但壹反歩ニ付何程ナリニシテ反別ヲ加ヘタル者ナリ

⑫ 内米何程

本年作付反別増加ノ分増減差引除之

⑬ 此反別何程

反別増加ノ事故一件ナルトキハ⑭ノ但書ト同様此處ヘ記入スベシ

⑭ 米何程

新反別入増

十六年



此反別何程

此レハ本年始メテ田地成ノ反別ニ翌年ヨリ

荒地起返増

内米何程

此反別何程

右ニ同シ

本作戻増

米何程

此反別何程

此レハ平年稻作ノ反別ニ近來他種ヲ作リ本年ニ至リ稻作セシモノヲ指ス且ツ

内

米何程

コレハ反別ノ増加ニ關係アル増ニ

平年ヨリ増

内米何程

アラズ只其年其所ノ豐作ニヨリ全增加ノ事故一件ナレハ但書ニ同シ

氣候本順増

米何程

水腐場出來榮増

外

米何程

此レハ反別ノ減少ニ關係アル減ニ

平年ヨリ減

非ラズ只其年其所ノ凶作ニヨリ全

脇書ニ同シ

シ毛上ノ出來増ナルモノナリ

内米何程

旱損減

米何程

水害減

差引

此余氣候不順或ハ風害蟲害獸害等各區分ノ記入ス

米何程

此レハ二頂チ差別シタル殘額ニ又

全増

内譯

早稻何程

此反別何程

壹反歩ニ付 但何程 五拾六入ハ

中稻何程

此反別何程

但全 右ニ同シ

晚稻何程

十六年

九



此反別何程

但全全

糯米何程

但全全

此反別何程

但全全

陸稻何程

但全全

此反別何程

但全全

右ハ明治何年間収穫高前書之通ニ有之候也

年月日

何郡區長何條某印

第三號

報告書式

石量反別ヲ記載シタルハ起算參考  
ノ爲メ其一例ヲ示スモノナリ

明治何年麥作概算

何國

何郡區

何百ヶ町

何百ヶ村

内何ヶ町何ヶ村ハ麥作セス

至年収穫麥三千三百石

○此反別三百三拾町步

但壹反步ニ付  
壹石

右反別ハ田畑ノ地目ニ關セズ五年七年平均スルカ或ハ多少ニ偏倚ヒザル所ノ從  
前播種反別ニヨリ範圍トスルナリ外雜穀モ之ニ準ズ此他諸行ハ第貳號書式細註ニ  
就キ照準スベシ

外

何種類トイヘトモ石量ノ頭ニ悉ク其種名ヲ記ス

麥五百五拾石

本年麥作付不相成分

此反別五拾五町步

麥三百石

何ヶ播種ノ分

内 此反別三拾町步

麥貳百五拾石

何ヶ作付ノ分

此反別貳拾五町步

十六年

十一



一 収獲麥四千九百四拾五石七斗五升五合

此反別三百六拾五町步

內麥五百石

此反別三拾五町步

麥貳百八拾石

內 此反別貳拾町步

麥貳百貳拾石

此反別拾五町步

內

麥千四百四拾五石七斗五升五合

內麥千石

麥四百四拾五石七斗五升五合

但壹反步ニ付  
壹石三斗五升五合強  
本年作付反別增加ノ分  
増減差引除之

何々増

何々増

平年ヨリ増

何々増

何々増

外

麥三百石

內麥貳百石

麥百石

差引

麥千百四拾五石七斗五升五合

內譯

小麥八百石

此反別八拾町步

裸麥千七百石

此反別百五拾町步

大麥貳千四百拾石

平年ヨリ減

何々減

何々減

全増

但壹反步ニ付  
壹石

但壹反步ニ付  
壹石壹斗三升三合強



此反 百貳拾町步

但 壹反步ニ付  
貳石八合強

燕麥三拾五石七斗五升五合

但 壹反步ニ付  
貳石三斗八升四合弱

右ハ明治何年間収穫高前書之通ニ有之候也

何郡區長何條某印

乙第三號 一月九日 郡區 町村

明治十四年十二月十二日 當廳乙第六拾八號達第壹條中「日數五日

」ノ四字ヲ刪除シ「一旬日毎ニ取纏メ三日」ノ十字ヲ挿入シ第

三條中上納証書式別紙ノ通更正候條此旨相達候事

(別紙)

用紙美濃紙

證

此科目ハ明治十四年當府甲第貳百四拾八號本年  
甲第壹號布達ノ科目ニヨリ一廉限別紙ニスヘシ

一金何程 郡區吏見留 明治何年度何 拂下代或ハ

納稅切符之號 內 課 納稅切符壹葉每

臺帳番號ヲ記ス

何第何號 金何程

何ノ第何號納

何第何號 金何程

何ノ第何號第何號或ハ何ノ分

何第何號 金何程

何ノ第何號第何號マテ

但何郡村何地或ハ家屋又ハ何々拂下代

臺帳無之分コテ一時  
拂下タルモノヲ云

右當郡區內雜收入金大藏省ノ爲換方何銀行預ケ證何葉ヲ以

上納候也

年 月 日 郡區長 姓名 印

京都府知事宛

乙第四號 十一月十二日 郡區 町村 △

十六年

十五



乙第五號 一十三日 郡區

明治十五年當府乙第七拾壹號達地方費科目順序及科目表  
別冊之通改正候條此旨相達候事

(別冊)

京都府地方費科目順序

第一條

地方費科目ヲ分ツテ大中小ノ三科目トス

第二條

毎大科目ヲ分ツテ中科目ヲ置キ每中科目ヲ分ツテ小科目  
ヲ置キ小科目中附スルニ細節ヲ以テス

第三條

毎大科目ノ上ニ郡區連帶費郡部費區部費ノ三費目ヲ置

三費目ノ上ニ京都府地方費ノ名稱ヲ以テス

第四條

大科目以上ノ費額ハ法律ノ定ムル所アルヲ以テ彼是流用  
スルヲ許サス若シ中科目ヲ流用セントスルハ事由ヲ詳  
明シテ逐一府廳へ伺出へシ其小科目以下ノ流用ハ便宜處  
分スルヲ得

但費目中工事ニ係ルモノハ其都度目論見帳ヲ以テ伺出  
へシ尤金高五圓以下ニ限リ此限ニ非ス

第五條

各科目ハ別冊科目表ニ照準シ每歲費用ノ有無ニ依リ取捨  
スルモノトス

第六條

十六年



各小科目以下ニ相當ノ名義ナク編入シ難キ費途アルハ別冊科目表中ノ各科目ニ照準シテ府廳ニ伺ノ上之ヲ設クル者トス

京都府地方費科目表

大科目	中科目	小科目	細節
警察費	俸給	巡查月給	警察本務ニ従事スル御用掛及備給
	雜給	備月給	
			小科目中全一ナルヲ甲ニハ其目ヲ詳記シ乙以下ハ之ヲ略ス

諸 雇 給	諸 雇 給	諸 雇 給	警察雇、留置所守夫、寫字生、醫員臨時備給、評價人雇給、小使、雇人足、車馬船雇職工賃、(營繕)爲ノ雇上ノ諸職工、此部ニ編入セス
滿年賜金	滿年賜金	滿年賜金	巡查滿年賜金
勉勵賞與	勉勵賞與	巡查御用掛備	
被 服 費	被 服 費	帽上衣袴外套肌着靴等薪調修繕共	
賞與 吊祭料	賞與 吊祭料	巡查雇兇賊捕獲又ハ人命救援等ノ賞金死亡者吊祭料	
扶助療治料	扶助療治料	全疵傷療治料家族扶助料	
雜 費	雜 費	留置人護送囚人等病氣ノ節藥餌其他右ニ屬スル諸費	
巡查旅費	巡查旅費	新任轉任免職其他各地派出ノ旅費滯留日當	
諸雇旅費	諸雇旅費	全上	
無罪解放人旅費	無罪解放人旅費	無罪解放人等呼出旅費滯留日當	



















































ニシテ且ツ就業ノ目的確立シタル者ニ限リ渡航セシメ再  
ヒ前陳ノ不都合無之様一層注意可致此旨諭達候事

乙第九號 廿四日 郡區 町村

豫備後備兵及ヒ常備歸休兵常備豫備輜重輸卒等召集之義  
其筋ヨリ通達有之節ハ達方迅速ニ取計出發可爲致若シ事  
故又ハ疾病等届出候者ハ醫師ノ診斷書相副戸長ニ於テハ  
該届書ニ奥書証印ノ上郡區役所ヲ經テ後備軍駐在所及ヒ  
所轄警察署又ハ分署等ニ可差出此旨相達候事

乙第十號 廿四日 郡區 △

乙第十壹號 廿六日 郡區 鑑札引揚ノ件畧ス

乙第十貳號 廿七日 郡區 町村

石川縣巡查奉職之者父母疾病ニ付看護歸省又ハ自己ノ病

氣ニ依リ療養其地墓參休暇等ニテ旅行中非常之事變ニ遭  
遇シ不得止歸署延期出願スルモノ病氣ハ醫師之診斷書及  
其地戸長ノ証明書其地ハ單ニ戸長ノ証明ヲ受クヘキ旨豫  
テ巡查ニ達置候ニ付若當管内ニ於テ右証明ヲ乞フ者有之  
節者事實取調無相違ト看認ムルモノハ証明証付與且父母  
疾病其他妻子ニ異狀アリ郷里ヨリ電報ヲ以テ本人歸省出  
願スルモノハ在籍戸長ヨリ直ニ本人在勤之警察署ニ通信  
スルニアラサレバ聽許セサルノ義ニ有之候條親戚ヨリ右  
等出願スルモノ有之節ハ其途モ取計候様其筋ニ達置相成  
度旨該縣ヨリ照會越候ニ付右取扱可致此旨相達候事

乙第十參號 廿九日 郡區 町村

客年第十廿六號ヲ以テ徵發事務條例布達相成候ニ付郡區役

十六年



所ニ於テハ同例第貳拾壹條及第貳拾三條ニヨリ同例附錄  
 第三號雛形ノ通毎年一月一日調ヲ以テ徵發物件表正副二  
 通ヲ製シ其年一月三十一日限リ戸長役場ニ於テ全例第廿  
 五條ニヨリ附錄第五號雛形ノ通毎年一月一日調ヲ以テ西  
 洋形并ニ日本形船舶表正副各二通ヲ製シ郡區役所ヲ經テ  
 其年一月三十一日限リ當廳ニ可差出此旨相違候事  
 但本年ニ限リ二月廿八日迄ニ差出スヘシ

乙 第拾四號 二月 郡區

小學校教員傳習假規則別紙之通師範學校ニ相違候條爲心  
 得此旨相違候事

丙 第百三拾七號

師範學校

今般其校内ニ小學教員傳習場ヲ設ケ假規則別紙之通相定  
 候條傳習ノ手順開場ノ期日并ニ郡區ニ報告等ノ儀ハ其校  
 ニ於テ便宜可取計此旨相違候事

(別紙)

小學校教員傳習假規則

- 一 小學校教員傳習ハ町村立小學校教員ニシテ本人若クハ  
 町村ノ情願ニヨリ入場ヲ許スモノトス
- 一 小學校教員傳習ハ凡ソ拾五名ヨリ五拾名迄ヲ以テ定員  
 トス

但定員ニ滿ラサルトキハ開場セザルモノトス

- 一 小學校教員傳習ハ試験ヲ施サス入場ヲ許スモノトス故  
 ニ精細ナル學業等ノ履歷書ヲ作り師範學校ニ差出スヘ



一 小學校教員傳習ハ左ニ掲クル科目ニ就キ本人若クハ町  
 村ノ望ニヨリ傳習ス  
 圖書 博物 物理 化學 生理  
 幾何 簿記 經濟 体操 教育學  
 一 小學校教員傳習ノ修業期限ハ中等科ハ凡ソ二ヶ月高等  
 科ハ凡ソ三ヶ月トス  
 但授業ノ都合ニ因リ本文ノ期日ヲ増減スルコトアルベ  
 シ  
 一 小學校教員傳習場ニ入場ノ上怠惰若クハ欠勤多キモノ  
 ハ半途退場ヲ命スルコトアルベシ  
 一 小學校教員傳習ハ總テ師範學校ニ寄宿スルモノトス

但京都市街若クハ該市街近傍ノ向ニ通學ヲ許シ又特  
 ニ所轄郡役所ヨリ照會アルモノハ通學ヲ許スコトアル  
 ベシ

一 小學校教員其傳習ヲ卒フトキハ本人ノ情願ニヨリ學力  
 チ驗定シ相當ノ免許狀ヲ授與スベシ  
 一 小學校教員傳習中ノ入費ハ本人若クハ町村ニ於テ支辨  
 スルモノトス

乙 第拾五號 二月 郡區  
 一日 町村  
 客年十二月 當廳乙第百七拾六號達取調表式備考中ニ別番之  
 通追加候條此旨相達候事

(別紙)

追加備考

十六年



一第壹表ニ掲クル地所ノ賣買讓渡及ヒ死亡跡相續生存中ノ相續等其所有權ノ移轉ニ際シ規則ニ依リ公証ヲ與ヘタルモノトハ明治十三年第五拾貳號布告及ヒ該布告以前ニ係ルモノハ明治八年第六號全年第百五拾三號布告ニヨリ其所有權ノ移轉ヲ認メタルモノヲ云フ

一第貳表第三表ニ掲クル船舶ノ賣買讓渡及ヒ書入質ニ付規則ニ依リ公証ヲ與ヘタルモノトハ明治十年第貳拾八號布告以后公証ヲ與ヘタルモノヲ云フ但該布告以前即チ十年一月以后ノ契約ニテ該布告但書ニ依リ約定書ヲ改正セシモノハ記入スヘシ

一第貳表第三表ニ掲クル所ノ船舶中噸石數ノ定メナキモノ又ハ噸石數ヲ記載シ難キ小舟ハ之ヲ記載スルニ及ハ

ス唯其賣買貸借ノ金數穀高及ヒ件數ヲ記入スヘシ

一第三表備考第四項田畑(中畧)等免稅船ニ係ル云云ハ第貳表船舶ニモ通シ用ユヘシ

乙第拾六號 二月 郡區 △  
 乙第拾七號 二月 郡區 △  
 乙第拾八號 二月 郡區 △

明治十四年乙第三拾七號達委任條件中左ノ通改正增補候條此旨相違候事

一第三拾貳條 刪除  
 一第四拾四條 改正

社寺ニ於テスル臨時神祭法會ヲ開設事

但官國幣社內務省直轄寺院ハ此限ニアラス



一 第四拾五條 改正

神祭法會説教開扉等其他ニ付諸建札願ノ事

一 第四拾七條 云々

但内務省直轄寺院ハ此限ニアラス

一 第四拾八條 改正

社寺説教届ノコ

一 第五拾條 改正

社寺ニ奉納物並諸賑願ノ事

乙 第拾九號 二月 郡區

八日 町村

約束郵便法ニ依リ郵便切手ヲ貼付セズ差出ス公用郵便物

ハ客年當府甲第百八拾九號布達第壹條之通ニ候處戸長役

場ヨリ人民ニ達スル書類等ニ郵便切手ヲ貼付セズ差出候

テハ該布達ノ旨趣ニ戻リ不都合ニ付戸長役場ヨリ人民ニ

達スル書類ハ切手貼付可致哉ト可心得爲念此旨相達候事

乙 第貳拾號 二月 郡區

九日 町村

凡ソ法律上公賣處分ヲ經タル地所又ハ地券書換出訴件ニ

付裁判確定シタルモノ、地券書換願之義ニ付左之通大藏

省ヨリ達相成候條此旨相達候事

大藏省第七號

府 縣

地稅不納及ヒ賍金追徵民事身代限等凡ソ法律上公賣處分

ヲ經タル地所又ハ地券書換ノ訴件ニ付該裁判確定シタル

モノ、地券書換願書ハ舊所有者ノ連署ヲ要セス候條買受

人若シクハ權利者ヨリ其證左ヲ添付シ戸長與印ノ上出願

十六年

五十三







收監 月 日	罪 名	急 速 ニ 處 分 サ ル 事 由

乙 第貳拾貳號 二月 十日 郡區役所 警部在ラサル地ノ戸長役場  
 左之通司法卿ヨリ内訓有之候條爲心得此旨相達候事  
 司法省第四七六號

大 審 院  
 裁 判 所  
 警 視 廳  
 府 縣 東京府  
 ヲ 除 ク

始審裁判所支廳ノ管轄ニ屬スヘキ告訴告發取扱方ノ件ニ  
 付安濃津始審裁判所檢事へ別紙ノ通及内訓候條爲心得此  
 旨及内訓候事

明治十六年一月卅一日 司法卿 大木喬任

支廳ノ管轄ニ屬ス可キ告訴告發取扱其他ノ義ニ  
 付請訓

第壹條 支廳ノ管轄ニ屬スヘキ告訴告發ヲ本廳ニ爲シ若  
 シハ便宜司法警察官ヨリ事件ノ送致アリタル時ハ直ニ  
 本廳ニ於テ之ヲ受理シ即チ捜査ノ手續ヲ爲シ而シテ該  
 事件ヲ其管轄支廳ニ移シ又ハ本廳ノ豫審公判ニ付シ不  
 苦候哉

第貳條 本廳ニ於テ管理スヘキ事件ト雖モ便宜ニ依リ犯



罪ノ捜査ヲ支應ノ檢事ニ囑託シ且其事件ヲ直ニ該支應ノ豫審公判ニ付スルヲ得ルハ勿論ノ儀ト心得可然哉  
右仰御内訓候也

安濃津始審裁判所

檢事 内田常矩

司法卿大木喬任殿

内訓 明治十六年一月三十一日

支應ノ管轄ニ屬スヘキ告訴告發取扱方ノ儀ニ付別紙請訓ノ趣ハ實際便宜ト見込ム事件ニ限リ書面ノ如ク取扱不苦候此旨及内訓候事

乙 第貳拾三號 十二月 郡區 町村

刑事ニ付戸長ヲ經テ本人ニ書類送達之節戸長役場費ヲ以

テ使丁ニ送達賃操替相渡シ候義自今不相成候條此旨相達候事

乙 第貳拾四號 十二月 郡區

工事請負規則物品賣却規則及工事請負并物品賣却取扱順序別冊之通改正候條此旨相達候事

(別冊)

工事請負規則

第 壹 條

本則ハ地方税經濟中ノ工事請負ニ施用スルモノトス

第 貳 條

請負人ヲラント欲スルモノハ第壹號書式ニ倣ヒ履歷書ヲ調製シ保証人及所轄戸長ノ奥印ヲ受ケ豫テ府廳ニ差出置

十六年

五十九



ハシ尤以後異動アルモノハ其都度更ニ差出スベシ  
但履歴書ハ時宜ニヨリ入札書ニ相添ヘ投函ナスモ妨ケ  
ナキモノトス

第三條

入札書ハ仕様帳ニ倣ヒ相認メ若シ消字直シ字有之節ハ必  
ス其上ニ捺印スベシ最モ諸品員數ノ内一ケ條ニテモ麻落  
有之モノハ採用セス但入札書ノ内違算一本代價一人賃錢  
ヲ云有之モノハ一應質問ノ上取直サセ候事モアルベシ  
但入札投函後金額ノ増減ヲ許サス

第四條

開札ノ上代價不相當ト認ルルハ其入札ハ取消スヲアルヘ  
シ

第五條

落札代價同額ノモノアルトハ抽籤ヲ以テ請負人ヲ定ムベ  
シ

第六條

落札ニ當ルベキ者ト雖其人ノ行狀府廳ニ於テ信憑スル能  
ハサルモノハ採用セサルヲアルヘシ

第七條

落札人ハ即時第貳號書式ニ倣ヒ請書ヲ差出シ其當日入札  
セサルトモ其請書ヨリ一週間内ニ請負金高二十分ノ一ヲ身  
元金トシテ第三號書式ニ倣ヒ証書相添ヘ府廳土木課ニ相  
納ムベシ尤身元金未納中ハ現業ニ着手スルヲ許サス

第八條



第七條ノ身元金ヲ其期日内ニ納メサルモノ又ハ其期日以  
前ニ直段見込違等ヲ以テ斷リ申出ルモノハ其後滿三ヶ年  
間請負人タルコトヲ許サス

第九條

身元金ハ工事落成ノ上返附スベシト雖若シ工事中非常天  
災地變之外雨天續キ其他ノ故障目途違等申出謂ハレナシ  
延期シ又中途斷出或ハ日限中成功ノ目的ナキモノ及ヒ工  
事調査ノ際兩度仕様帳ニ抵觸シタル廉有之モノハ工事ヲ  
停止シ身元金ハ沒収スルモノトス尤其處分ヲ受タル者ハ  
滿三ヶ年間請負人タルコトヲ許サス  
但本文ノ處分ヲナスル既ニ費用ヲタルモノハ府廳ノ見  
積リヲ以テ七分以内ノ金額ヲ下ケ渡シ又ハ其物品ヲ引

取ラシムルコトアルベシ

第十條

工事中ニ係ル災害ハ成功検査済迄總テ請負人ノ損失タル  
ベシト雖モ非常ノ災變ニシテ府廳ニ於テ本人防禦ノ力及  
ハサリシモノト認メタルハ限リ臨機處分スルコトアルベ  
シ

第十壹條

工事竣功スレハ仕様帳ニ照シ實地ヲ検査シ仕様帳ニ抵觸  
スルモノアレハ一度之ヲ改作セシムベシト雖モ兩度ニ及  
ブハ第九條ニヨリ處分スベシ

第十貳條

工費金下ケ渡シハ申出ニ應シ實地審査ノ上出來形七步通



リノ金額ヲ下附シ皆出来ニ至リ成功届書差出後十日以内  
(隔地ノ分ハ往復日數ヲ除ク)ニ實地ヲ検査シ検査済ノ証符  
ヲ渡シタル後八日以内(隔地ノ分ハ往復日數ヲ除ク)ニ皆金  
下ケ渡モノトス尤休廳ノ日ヲ除ク

但下ケ渡金請求書ハ直チニ府廳土木課ニ差出ベシ

第拾三條

工事時限ハ日出ヨリ日没マテヲ定法トス尤右時間中ハ請  
負人現場ニ詰切ルベシ若又差支アルハ必ス代人ヲ出ス  
ベシ

但代人トナルベキ者ハ請負人ト連署シ其姓名ヲ届出認  
可ヲ受ケタルモノニ限ル

第拾四條

入札ヲ爲サス直ニ請負申付ルルト雖請負人ハ本則第七條  
以下ノ規則ニ據ルベシ

第拾五條

郡區役所其他ニ於テ取扱工事ノ請負モ本則ニ準據スルモ  
ノトス

第拾六條

前條々ニ遵フモノニアラサレハ請負人タルヲ請セズ  
第壹號書式

履 歴 書

何府縣何國何郡區何町何村何番  
地住居  
寄留  
入札人 何 某印

明治何年何月何日

何年何ヶ月



一生國何國何郡區何町村  
一五ヶ年前ヨリ何々職業  
一五ヶ年以來何處へ移住又ハ何處へ轉籍等詳記ス

京都府下何國何郡區何町村何番地

保証人 何 某印

(入札人)町村戸長何 某印

第貳號書式

御請書

一今般何國何郡區何町村何々新築ニ付請負仕候上ハ御規  
則第七條ニヨリ身元金ハ本日ヨリ一周間内ニ相納可申  
候依之御請書差上候也

何郡區町村住居族籍

年號月日

同

請負人 姓 名印

保証人 姓 名印

官宛

第三號書式 請負金高相當印紙貼用

証書

一金、〃、圓 請負高

此貳拾分ノ一金、〃、〃、圓

右今般何國何郡區町村何々新築ニ付前書金高ヲ以請負仕  
候上ハ御規則ヲ遵奉シ仕様之通工事着手來ル何月何日迄  
ニ無和違竣功可仕候且御規則第七條ニヨリ服書之金額相  
納候自然同則第九條ニ觸レ候節ハ右金没入相成候也聊迄

十六年



存無之候依之請負証書差出候也

何郡區町村住居族籍

年號月日

請負人 姓

名印

同

保証人 姓

名印

長官宛

物品賣却規則

第 壹 條

本則ハ地方稅經濟中ノ物品ヲ賣却スルニ施用スルモノト

ス

第 貳 條

物品公賣入札書ハ第壹號書式ニ倣ヒ其際廣告書ノ一点毎

代價相認メ差出スルハ數点合價ヲ揚ケルモノハ之ヲ採  
用セサルモノトス

但入札投函後金額ノ増減ヲ許サス

第 三 條

開札ノ上代價不相當ト認ルルハ其入札ハ取消スルアルハ

シ

第 四 條

落札代價同額ノモノアルルハ抽籤ヲ以テ買受人ヲ定ムル

シ

第 五 條

落札人ハ即時第貳號書式ニ倣ヒ請書ヲ差出シ其當日ニ入札

書差出シ其請書ノ日數五日以内ニ代價完納シ日ヲ期



テ現品ヲ引取ルヘキモノトス  
 但五日以内ニ代價完納能ハサルモノハ請書差出タル當  
 日ヨリ三日以内ニ代金高十分ノ二ヲ約定金トシテ第三  
 號書式ニ倣ヒ証書ヲ添へ上納スヘシ郡區役所ニ於テス  
 上納ス最其殘額一週間以内ニ完納シ日ヲ期シテ現品引  
 取ルヘキモノトス

第六條

第五條ノ約定金及ヒ落札代金ヲ其期日内ニ納メサルモノ  
 又ハ其期日以前ニ直段見込違等ヲ以テ斷リ申出ルモノハ  
 其後滿三ヶ年間買受人タルヲ許サス

第七條

落札代金上納後種々事情ヲ以テ取消申立ルモ採用セズ又

約定金上納後落札人申立ニヨリ落札取消スルハ其約定金  
 ハ返附セサルモノトス

第八條

拂下代價完納前非常ノ災害ニ際シ物品ヲ毀損シタルハ  
 臨機處分スヘシト雖モ代價完納後ハ買受人ノ損失タルヘ  
 シ

第九條

現品引取期限ニ至リ之レヲ引取サル時夫レカ爲メ生シタ  
 ル損害ノ費用ハ買受人ヨリ悉皆償ハシムヘシ  
 但天災地變等ニ遭ヒ事實止ムヲ得ス延期セント認ルル  
 ニ限リ臨機處分スルヲモアルヘシ

第十條



入札ヲ爲サス直ニ賣却申付ルルト雖モ買受人ハ本則第  
五條以下ノ規則ニ據ルヘシ最拾圓以下ノモノハ此限ニ非  
ス

第拾壹條

郡區役所其他ニ於テ取扱物品ノ賣却モ本則ニ準據スルモ  
ノトス

第拾貳條

前條々ニ遵フモノニアラサレハ買請人タルヲ許サス  
第壹號書式

入札書

一何品 何百個

金、銀、銅、鐵、印

一何品 幾申本  
金、銀、銅、鐵、印  
合金、也印  
右代金ヲ以御拂下被下度候也

何郡區町村居住族籍

年 月 日

姓

名

京都府知事宛

第貳號書式 用紙証券界紙

御請書

一何品以下何百何拾個  
此金、銀、銅、鐵、印

右今般拂下相成候ニ付テハ物品賣却御規則之旨堅ク相守

十六年



一切違背仕間敷候依之御請書差出候也

何郡區町村居住族籍

買受人 姓 名印

同

保証人 姓 名印

京都府知事宛

第三號書式 証券界紙

証書

一金、〃、〃、圓也

右今般何品以下何百個御拂下ケ相成候コ付テハ御規則第五條ニヨリ約定金トシテ前書之金額相納現品ハ代價完納ニシテ幾日以内ニ悉皆引取可申候自然同則第七條ニ觸レ候

節ハ右金没入相成候ハ聊異存無之候依之証券差出候也

何郡區町村居住族籍

買受人 姓 名印

保証人 姓 名印

京都府知事宛

第一號書式 壹條

工事請負并物品賣却取扱順序

各廳舎其他之工事請負并諸物品之賣却ハ一般ニ入札セシムルト最寄職工商人 工事請負ハ五名以上之見競直段ヲ以テスルト仕様帳品書帳ヲ以テ壹人若シクハ數人ニ請負ハシムルトノ三種トシテ何レモ其一事件毎ニ取極メテ爲ス



モントス  
 府廳ニ於テスル工事ノ入札ハ第壹號書式ニ倣ヒ公賣シ入札ハ第貳號書式ニ倣ヒ十五日以前ニ新聞紙ニテ公告シ高五拾圓未滿ハ新上下京及工事ヲ起ス其郡内ノ兼テ定メタル場所ニ揭示スルモシハ日限ヲ減縮スベシ  
 但シ至急重要ナルモノハ日限ヲ減縮スベシ

第三條

郡區役所各警察監獄署府立學校及ヒ戶長役場等ニ於テスル工事并ニ公賣ハ各其門前ニ揭示シ且ツ適宜ノ方法ヲ以テ最寄郡區ニ廣告シ該廳署學校役場等ニ於テ入札スルモノトシテ急要ナルモノハ日限ヲ減縮スベシ

但シ其取扱順序ハ總テ府廳ニ於テスルモノト異ナルヲナシ  
 一 於テ工事ノ模様ニ因リ上下京區ニ揭示シ新聞紙ヲ以テ廣告スルノモアルヘシ

第四條

開札之ニ代價不相當ト認ルキハ其入札ハ取消シ更ニ其手順ヲ取極ムルモノトス  
 第五條  
 入札ヲ爲サス諸工事請負ハ豫テ府廳又ハ郡區役所等ニ履歷書ヲ差入確實ニ認メ人名簿ニ記載シタルモノニ限ルモ但シ名簿外ニ信認ス可キモノアルキハ時宜ニ其履歷書ヲ差出サシムルコトアルヘシ



第六條

見曉又ハ仕様帳ヲ以テ直ニ請負ハスル者ハ其事柄ノ難易金額ノ多寡若シクハ物品ノ種類ニヨリ一事件限リ前條人名ノ内指名シテ之レカ取極ヲ爲スモノトス

第七條

工事ハ都合ニヨリ諸色代並ニ職工人足賃トモ各種ニ區別シテ請負ハシムルコトアルヘシ

第壹號書式

新聞紙廣告及揭示案

一何廳舎、、、  
一何郡區町村何港道路堤防、、、  
右今般建築修繕候條入札請負望之者何月何日午前何時

リ何時迄ノ間(又ハ何月何日ヨリ何)ニ府廳受付掛ニ就キ入札規則及ヒ仕様帳(現)熟視之上何月何日限リ同掛ニ有之入札函ニ入札書ヲ投入スヘシ  
但何月何日何時入札人面前ニ於テ開札スヘシ  
年號月日 京都府土木課  
第貳號書式

新聞紙廣告及揭示案

一何廳舎建築家具

一式

一何々品

何百個

一何々品

何本

右者今般公賣候條望之者ハ何月何日午前何時ヨリ何時迄之間(又ハ何月何日ヨリ何)府廳受付掛ニ就キ公賣規則及現



物熟視之上何月何日限同掛有之入札函へ入札書ヲ投

入札ノ限  
但何月何日何時入札人面前ニ於テ開札ス可シ  
一年號月日  
京都府土木課

乙第貳拾五號 二月 十五日 郡 町村

郵便取扱役辭職願及切手賣下人廢業願差出方は迄區々相  
成有之候所向後取扱役ハ郡役所賣下人ハ戶長役場ヲ經由  
可差山旨取扱役へ相達置候條取扱役辭職願差出候ハ、郡  
役所ニ於テハ事實取調ノ上事情無余議向ハ跡役相當ノ者  
相撰ニ別番第壹號雛形ニ照準身元調書貳通相添願書ト共  
ニ差出スル切手賣下人廢業願出候ハ、戶長役場ニ於テ  
ハ跡賣下志願之者取調別番第貳號雛形ニ照準身元調書

書貳通相添願書ト共ニ可差出此旨相達候事  
別紙第壹號

身元調書

何國何郡何村第何番戶  
士族カ何ノ某  
平民カ何ノ某  
年 齡

一品行

一職業 何業ヲ以テ專務トス一歳ノ収益概略金何程此

資金何程側ヲ何職業ヲ爲ス一歳ノ収益概略金

何程此資金何程

不動産

一宅地 (坪數) 是ハ市街ノ地ニ用ユ  
(反別) 是ハ村方ノ地ニ用ユ  
地券假金何程



此價凡金何程

但賣買直段

一田畑地反別

地券價金何程

此價凡金何程

但賣買直段

一居宅幾坪幾合

幾棟

此價凡金何程

一土藏幾坪幾合

幾棟

此價凡金何程

動產

一公債證書

何種類

何万何千何百圓

一貸附金

凡何程

一負債

凡何程

右之通一有之候也

右町戶長

年月日

何ノ某印

京都府長官宛

第貳號

身元調書

何國何郡何村第何番戶

士族ノ何ノ某

年 齡

一品行

十六年

八十三



一筆算  
一職業

右之者今般郵便切手賣下所出願候ニ付テハ本人身元取崩  
候處前書之通相違無之依テ此段上申仕候也

右町戸長

年月日

何ノ某印

京都府長官宛

乙第貳拾六號 二月 郵區役所  
警部在ナル地ノ戸長役場

左之通司法卿ヨリ内訓有之候條爲心得此旨内達候事  
司法省第七三三號

大 審 院  
裁 判 所

警 視 廳  
府 縣 東京府  
ヲ除ク

舊金銀貨幣價格表ニ掲載スル金銀ヲ偽造シテ行使スルモ  
ノハ刑法第百八拾貳條ニ依リ處分スル義ト心得ヘシ此旨  
及内訓候也

但此内訓ニ抵觸スル從前ノ指令内訓ハ取消候事

明治十六年二月十二日 司法卿 大本喬任

乙第廿七號 二月 郡區  
町村區 △

乙第貳拾八號 二月 郡區  
町村區

客歲當廳甲第百八拾九號布達約束郵便ニヨリ管内限リ往  
復公用郵便物數實費其他管外公用郵便物並ニ管内外運送  
費實費共左ノ取調心得ニヨリ本年一月分ヨリ毎月別紙甲

十六年

八十五



乙離形ニ倣ヒ明細表ヲ製シ戸長役場ニ於テハ翌月五日限郡區役所ニ差出シ郡區役所ニ於テハ其役所明細表ト共ニ翌月十日限當廳ニ可差出此旨相達候事

但一月二分ニ限リ來ル三月十日限リ差出スヘシ

郵便物數並稅額取調心得

第壹項 凡管内限往復公用郵便物種類稅額等究メテ明瞭ナルヲ要ス故ニ日々差立ノ郵便物ハ甲號明細表離形欄内中區別ノ通第壹種書狀第貳種葉書(葉書ハ約束郵便外表中ニ管内限リ)第三種定時印刷物第四種書籍帳簿布告布達等各種ノ印刷物トシ第壹種ハ二匁未滿又第三種ハ十六匁未滿又第四種ハ八匁未滿又増ス毎匁順次表中ニ列載スルモノトシ郵便條例第壹條ノ量目相當ノ切手

高取調離形ニ倣ヒ一ヶ月毎ニ取調フルモノトス

第貳項 書留並別配達料ハ管内限公用郵便物ト雖モ切手貼用スベキモノニ付其稅額ノミ該欄内ニ記載スベシ

第三項 浦役場ヨリ發スル郵便ハ臨時ニ屬スルモノニ付該役場兼帶ノ戸長役場ニ於テハ右郵便稅ノ有無共合セテ届出ヘシ

第四項 乙號明細表離形稅金欄内ニハ別仕立書留手数料

モ合セテ記載シ運送費ノ欄内ニハ郵便ニヨル能ハザル

モノニシテ通運會社等ニ托シ差出セシモノヲ管内外ニ

區別シ記載スルモノトス

甲號離形

明治何年何月分約束郵便實費明細表 何郡區役所 何町村戸長役場







約束郵便第壹條ニ掲載スル各所ニ宛郡區吏員戸長管内派出先ヨリ進出ス公用郵便物ハ約束郵便税實費取調ノ際自然脱漏等相成候テハ不都合ニ付其派出本人ニ於テ必ス書狀數量目税金等記載致置歸屬ノ際帳簿ニ記入候様可致置此旨相達候事

乙第三拾號 二月 郡區

町村ノ學事ニシテ當廳ノ認可ヲ經ベキモノハ區町村會ノ評決ヲ認可スルノ前豫メ當廳ニ可伺出此旨相達候事

〔參看本年乙第三拾壹號〕

乙第三拾壹號 二月 郡區

本年乙第三拾號達ニヨリ町村學事ニシテ當廳ニ可伺出モノ中客年當廳甲第拾三號布達町村立私立學校幼稚園書

籍館設置廢止規則第壹條第壹號書式第拾貳項第三號書式第九項ニ關スル町村會ノ評決ヲ戸長ニ於テ認可セシトスルルハ事業ノ伸縮ニ影響シ隨テ學校等ノ規模ヲ動スニ涉ルモノニ限リ別紙書式ニ照シ可伺出又之ヲ不認可セシトシ區町村會法ニ據リ指揮ヲ乞フモ書式第壹號第貳號任譯書添附候様可致此旨相達候事

但郡區長ハ町村ノ實況ニ審查シ評決ノ適否ヲ考案シ意見ヲ附シテ進達スヘシ

(別紙)

書式

町村會評決認可之儀伺

本郡區第何番學區(何學校(幼稚園)(書籍館)明治何年度(明治何年)十六年)中若クハ



明治何年何月何日(經費別紙之通(第壹號ノ通)町村會ニ附シ候處  
ヨリ何月何日(評決致候右ハ前年度(前期)ノ費額ニ照  
原案之通(第貳號之通)各費目流用セザル決議ニ候得共(各費目流用  
何程増減シ(各費目流用セザル決議ニ候得共(各費目流用  
シ得ベキ決議ニ付)學務委員ニ送協議候處實施上不都合無  
之ニ付御指支之筋モ無之候ハ、認可致度別紙原案決議案  
仕譯書相添此段相伺候也

何郡區何町村(外何ヶ町村)戸長

年號月日

姓名 印

府知事宛

別紙(第壹號)(第貳號)

明治何年度(明治何年中若クハ何)何郡區第何番學區(何學  
校)(幼稚園)(書籍館)費(原案)(決議案)仕譯書

一金何程

収入高

内(内書ノ由ナキモノハ之ヲ省ク)

金何程

前年度(前期)ヨリ越金

金何程

協議費

但此賦課法地價割何歩戸數割何歩其他何々地價總  
計何程百圓ニ付何程戸數總計何程壹戸ニ付何程其  
他何々

金何程

有志寄附金

金何程

積金等利子

但元金何程壹圓ニ付(年利)(月利)何程其他協有地収穫  
公債証書利子等總テ明記スヘシ

金何程

(授業料)(幼稚園月謝)(供覽料)



但(初等科生徒何名壹名 = 付何程中等科生徒何名壹名 = 付何程高等科生徒何名壹名 = 付何程)(幼稚壹名 = 付何程)(一日供覽料何程)

金何程

雜 収 入

一金何程

支 出 高

内(内書ノ由ナキモノハ之ヲ省ク)

金何程

校 長 給 料

但月給何程

金何程

(教員)(保母)(管守人)給料

但(高等科訓導月給何程幾名中等科訓導月給何程幾名初等科訓導月給何程幾名準訓導月給何程幾名授業生月給何程幾名)(保母月給何程幾名)(管守人月給何

程幾名)

金何程

諸 給 料

但小使月給何程幾名人足日給何程幾名其他何々

金何程

旅 費

但校長以下赴任旅費何日分一日何程並旅費何日分一日何程滞在費何日分一日何程

金何程

借地借家費

金何程

書 籍 費

金何程

(教授器械費)(保育用器械費)

金何程

器 具 費

金何程

薪 炭 油 費

金何程

建 築 費

十六年

九十五



但詳細ナル圖面ヲ添フベシ

金何程

修繕費

金何程

何々

金何程

諸雜費

乙第三拾貳號 三月 郡區 町村

秋田縣巡查奉職之者父母疾病ニ付歸省又ハ慰勞休暇等ニ  
テ旅行中天災其他事故有之歸署延期願出ツル節ハ該地警  
察本分署或ハ戶長役場等之内ヨリ証書ヲ受ケ可届出旨相  
達置候ニ付當管内旅行中右願出候者有之候キハ事實取調  
之上該証書付與ノ儀秋田縣ヨリ照會越候條右可取扱此旨  
相達候事

乙第三拾三號 三月 郡區 本年乙第三拾八號ヲ以テ取消

乙第三拾四號 三月 郡區 六日

自今社寺持ニ係ル地所増減 賣買讓與 異動 字番號地種地目  
相生候時ハ其目ヲ詳記シ壹ヶ月毎ニ取纏翌月十日限無遺  
漏可届出此旨相達候事

〔本年乙第貳百廿貳號ヲ以異動ノ制註更正〕

乙第三拾五號 三月 郡區 七日

明治十五年文部省第拾五號ヲ以地方教育獎勵ノ爲メ學事  
賞典例并學事獎勵品附與例被相達候ニ付テハ右ニ關スル  
下調心得別冊之通相定候條此旨相達候事

(別冊)

學事賞典ニ關スル下調心得

第壹章 總 則

十六年



第壹條 此心得ハ文部省へ具申ヲ要スルニ當リ各郡區

ニ於テ其部下ノ教育ニ關スル職員及ヒ生徒等ヲ調査スルノ手續ヲ示スモノトス

但調査ノ類目期限并人員等ハ其都度主務課ヲシテ照會セシムヘシ

第貳條 前條教育ニ關スル職員及ヒ生徒等ヲ調査スル

ニハ左ノ分類ニ從ヒ之ヲ區別スベキモノトス

壹類 公立學校ノ教員授業生

貳類 郡區學務吏員公立學校長學務委員

三類 小學校生徒

四類 小學校ノ外諸學校生徒

第貳章 第壹類調査ノ目的

第三條 第貳條第壹類職員ハ左ノ壹款若クハ數款ニ該

當スト認定スル者ニ限リ之ヲ調査スヘシ

一 職務上特ニ功積アル事

二 職務上特ニ盡力スル事

三 多年勤績スル事

第四條 前條ノ壹款若クハ數款ニ該當スルト否トヲ認

定スルニハ前條ノ壹款若クハ數款ノ詳細ナル事實ニ就

テ其優劣ヲ審査シ二名以上アル時ハ一員毎ニ甲乙丙ノ

等差ヲ擬當シ左ノ諸件ヲ詳記添附スヘシ

但土地ノ情況ヲ酌量シタルモノハ其旨ヲ記載スヘシ

一 族籍、職名、氏名、年齢

二 功績若クハ盡力若クハ多年勤績ノ詳細ナル事實



- 三 職務俸給等ノ沿革
- 四 品行、學力ニ關スル資格
- 五 賞罰營業及ヒ詞訟等ニ關スル一切ノ履歷

第三章 第貳類調査ノ目的

第五條 第貳類第貳類職員ハ第三條第四條ニ準シ之ヲ調査スヘシ

第四章 第三類調査ノ目的

第六條 第貳條第三類生徒ハ左ノ壹款若クハ數款ニ該當スト認定スル者ニ限リ之ヲ調査スヘシ

- 一 品行特ニ善良ナル事
- 二 學力特ニ優等ナル事
- 三 學業上特ニ篤志ナル事

第七條 前條ノ壹款若クハ數款ニ該當スルト否トヲ認定スルニハ前條ノ壹款若クハ數款ノ詳細ナル事實ニ就

テ其優劣ヲ審査シ二名以上アル時ハ壹員毎ニ甲乙丙ノ等差ヲ擬當シ左ノ諸件ヲ詳記添附スヘシ

但上地ノ情況及ヒ家産等ノ景狀ヲ酌量シタルモノハ其旨ヲ記載スヘシ

- 一 族籍、氏名、在學ノ學校、及ヒ等級、年齡、
- 二 品行善良若クハ學力優等若クハ學業篤志ナル事實ノ要畧

第五章 第四類調査ノ目的

第八條 第貳條第四類生徒ハ第六條第七條ニ準シ之ヲ調査スヘシ



學校獎勵品ニ關スル下調心得

第壹章 總則

第壹條 此心得ハ文部省へ具申テ要スルニ當リ各郡區ニ於テ其部下ノ學校ヲ調査スルノ手續ヲ示スモノトス但調査ノ額目期限并校數等ハ其都度主務課チシテ照會セシムヘシ

第貳條 前條ノ學校ヲ調査スルニハ左ノ分類ニ從ヒ之ヲ區別スヘキモノトス

壹類 町村立私立小學校

貳類 各種學校

第貳章 第壹類調査ノ目的

第三條 第貳條第壹類ノ學校ハ左ノ壹款若クハ數款ニ

該當スト認定スル者ニ限リ之ヲ調査スヘシ

一 教導管理特ニ齊フ事

二 職員資産特ニ備ハル事

三 從來ノ成績特ニ見ハル事

四 設置ノ旨趣特ニ嘉スヘキ事

第四條 前條ノ壹款若クハ數款ニ該當スルト否トヲ認定スルコトハ先ツ左ノ壹款若クハ數款ノ各目ニ就テ詳細其頁否ヲ調査シ二校以上アル時ハ一校毎ニ甲乙丙ノ等差ヲ擬當スヘシ

但土地ノ情況ヲ酌量シタルモノハ其旨ヲ記載スヘシ  
一 教導管理  
○ 校則







位置、廣狹、形狀、區畫、飾狀、是レハ詳細ナル繪圖而所有、  
保護、建物ノ項ト  
保護、同様ナリ

○資本

經費ノ供給、及ヒ收支ノ法、積金等ノ準備、及ヒ蓄積運  
用ノ法、附屬地所建物ノ收益

三 從來ノ成績

○卒業生徒ノ員數 開業以來ノ生徒ヲ各等科ニ  
區別シテ其數ヲ掲クヘシ

○生徒卒業後ノ効果 卒業ノ後尙高等學科ヲ學ヒ何學  
ヲナス乎又ハ家業ニ從事シ何ノ

效用ヲ見タル乎毎員ニ就キ其  
結果ノ效能アリシヲ掲クヘシ

四 設置ノ旨趣

第五條 前條ノ審査ヲ了ルトキハ每校其擬當シタル等差

ト左ノ諸件トテ詳記添附スヘシ

- 一 所在、名稱、町村立私立ノ別
- 一 設置學科ノ等位即チ初等中等高等科ノ別
- 二 此調査ハ第三條ノ第何款若クハ何款ノ廉ニ該當シ  
タルヨリ下調ヲナシタル事由

第三章 第貳類調査ノ目的

第六條 第貳條第貳類ノ學校ハ第三條第四條第五條ニ

準シ之ヲ調査スヘシ

乙第三拾六號 三月 八日 郡區

地方稅諸營業鑑札之義ハ年度毎ニ新規附與可致ニ付若シ  
年度迄之鑑札ヲ所持シ營業出願候者ハ一切差止相成度旨  
兵庫縣ヨリ依頼越候條該出願者有之候節者許可セサル様

十六年



可致此旨相達候事

乙第三拾七號 三月 郡區

鑑札引揚ノ件畧ス

乙第三拾八號 三月 郡區

本年當府乙第三拾三號達ノ儀ハ詮議ノ次第有之取消候條

此旨相達候事

乙第三拾九號 三月 郡區

△

乙第四拾號 三月 郡區

去ル明治十四年乙第三拾七號達郡區長委任條件第廿條自

今刪除候條此旨相達候事

乙第四拾壹號 三月 郡區

福井縣巡查奉職之者父母疾病ニ付看護又ハ自己ノ病氣ニ依リ療養其他休暇等ニテ歸省若クハ旅行中發病或ハ非常

ノ變ニ際遇シ不得止歸署延期願出ル者ハ醫師診斷書及其他戸長ノ保證ヲ受ケ且ツ父母疾病等ニ依リ親籍ヨリ迅速本人ノ歸省願出ルキモ同様保證ヲ受ケ郵便ニ付シ若シハ其戸長ヨリ直ニ電報ヲ以本人在勤之警察署へ通信スルニ非ラサレハ聽許セサル旨該縣ヨリ照會有之候條自今右取計可致此旨相達候事

乙第四拾貳號 三月 郡區

下士ノ陸軍ニ於ルヤ兵卒ノ領袖軍隊ノ楨幹トモ稱スヘキ者コシテ若シ軍隊ニ下士ナケレハ假令ヒ百萬ノ卒アルモ猶領袖ナキノ衣楨幹ヲ用ヒサル牆ノ如シ故ニ兵備ヲ擴張セント欲スレハ必ス下士ヲ養フニ益々多カラサル可カラス下士ヲ養フ所ハ即チ陸軍教導團トス近來各地方ヨリ同



國生徒ヲ志願スル者多カラス隨テ下士ノ供給將サニ欲乏  
 ナ致サントスト蓋シ人民一般未タ此生徒ノ資格及ヒ下士  
 ニ特別ノ恩典アリ又前途榮進ノ道アルヲ知ラス自然志願  
 者少キ場合ニ立至リ申スヘシ然ルニ今般陸軍卿ヨリ内諭  
 ノ旨有之且ツ目今大政府統意兵備ヲ皇張セラレ、ノ際當  
 府下人民前條不都合無之様厚ク教諭可致因テ別冊條項ヲ  
 熟覽シ各部下ニ於テ善ク人民ヲシテ政府旨趣ノ在ル所ヲ  
 了解シ併セテ教導團生徒ノ資格下士恩典ノ條項等ヲ知ラ  
 シムヘシ其召募ノ格例ハ當サニ期ニ臨テ履行相成ルヘシ  
 候得共右旨趣ノ如キハ平素ニ之ヲ熟知セシメ彼ノ報効ニ  
 志願アル者ヲシテ出願ノ期ヲ誤ラシメサル様精々注意可  
 致此旨相達候事

(別冊)

下士ハ軍隊ノ楨幹ニシテ兵卒ノ慈母ナリ其任實ニ輕カ  
 ラス是ヲ以テ左ニ記載スル恩典ノ定則アリ此他戰時若  
 シハ平時ト雖ヒ特殊ノ功勞アレハ其賞典ヲ受クルコトハ  
 復タ言ヲ俟タサルナリ

一 下士トハ曹長 十一 軍曹 十二 伍長 十三 ヲ總稱スルモノナ  
 リ

一 伍長ニ任スルニハ上等卒 上等卒 アラサル 服役半年以上  
 ニシテ拔擢セラレタル者及ヒ教導團生徒卒業ノ者

但教導團生徒ノ卒業ハ步騎兵科ハ十二ヶ月砲工兵科  
 ハ十八ヶ月ヲ以テ期トス而シテ生徒中ハ被服食料及  
 ヒ學費等一切官コリ之ヲ給ス



一 伍長ニ任スレハ一分隊ノ長ト爲リ伍長半年ヲ經レハ軍曹ニ拔擢セラル、トヲ得

一 軍曹ハ半小隊ノ長ト爲リ軍曹一年ヲ經レハ軍曹長ニ拔擢セラル、トヲ得

一 曹長ハ小隊副長ト爲リ又下副官ニ命セラル下副官勤仕中ハ准士官ニシテ總テ士官ノ取扱ニ准ス曹長二年以上ヲ經レハ少尉ニ拔擢セラル、トヲ得 以上五項陸軍進級條例

明治十年ヨリ十五年迄六ヶ年間ニ於テ步騎砲工輜

重兵下士ヨリ士官ニ昇級セシ者四百六十六名アリ

一 下士奉職中ハ俸給ノ外被服食料等總テ官給ニシテ隊付ハ營内ニ居住シ週番勤務ノ者ヲ除クノ外勤務及ヒ演習

等公事ニ支障ナケレハ日々夕食限迄ハ外出スルヲ許シ又諸技藝ニ熟達シ且行狀方正勤務ニ勉勵シ二百五十日皆勤セシ者ニハ四週日以内ノ休業ヲ與フ之ヲ名ツケテ褒賞休業ニ止マラス終始履歷書ニ存シ大ニ其名譽トスルト云フ此休業ヲ與ヘシ者ニハ褒賞休業ノ証ヲ下付ス然ル時ハ休業中ハ朝食后ヨリ夕ノ點呼リ候ニ依リト云ヘ概テ前迄外出スルヲ得又本人ノ願ニ依リ此午後八時前迄歸省或ハ他行等ヲ許ス然ルモハ旅費ハ給日限中ニ於テ歸省或ハ他行等ヲ許ス然ルモハ旅費ハ給セスト雖モ日給及ヒ食料等ヲ與フ隊外職務ヲ奉スル下士ハ隊附ノ如キ褒賞休業等ノ榮典ナシト雖モ家居シテ日々出務セシメ被服食料宅料等ヲ給ス 步兵内務書陸下士七ヶ年ヲ經レハ常備役滿期トナリ后備軍ニ編入シ尙



\* 三ヶ年服役セシム此三ヶ年ハ后備軍召集ノ日ヲ除然  
 ノレ常備再役ヲ乞フ者ハ之ヲ許シ一期ヲ三年トシ年齢  
 滿限十五年其他ハ四十五年迄服役スルヲ得再役ノ下  
 士ニハ凡テ年功加俸ヲ與フ陸軍下士服役規則  
 但下士滿期ノ岐其行狀方正ニテ技藝ニ熟達シ殊ニ  
 勤務ニ勉勵セシ者ニハ其名譽ヲ表スル爲ノ精勤証書  
 ト名ツシル所ノ貴重ナル証書ヲ與フ精勤証書附與概  
 則

明治十年ヨリ十五年迄六ヶ年間歩騎砲工輜重兵科  
 ノ再役者九百十三名ナリ  
 一再役以上ノ下士ハ隊外ノ書記ニ轉シ又會計書記ニ轉科  
 スルヲ得 明治十一年陸軍省達乙第三百三拾四號達

一 教導團生徒入團ノ日ヨリ下士奉職中ハ勿論何時コトモ  
 檢査合格ノ者ハ士官學校生徒ニ轉スルヲ得 陸軍教導  
 團條例

明治十年ヨリ十五年迄六ヶ年間教導團生徒ヨリ轉セ  
 シ者廿七名下士ヨリ轉セシ者八拾四名ナリ  
 一 曹長軍曹ニ任セラレタル者ハ常備滿期ノ時後備軍士官  
 適任証書ヲ受クルヲ得此証書ヲ所持スル者ハ他日士  
 官ニ任セラルハ得 士官適任証書附與概則  
 但此士官ニ任スル者ハ武裝料ヲ給シ後備軍召集ノ日  
 ヲ除ク外家居シテ家業ヲ營ムヲ得少尉以上ハ奏任  
 官ナレバ最モ榮譽アルモノナリ  
 今現ニ少尉試補ニ任セラレタルモノ明治十五年ニ



於テ四拾壹名アリ

一 下士服役十五年ニ滿ツレハ退職恩給ヲ賜フ此恩給ハ特  
リ終身ノミナラス其身早ク死スレハ其寡婦或ハ孤兒ニ  
マテ賜ハルモノナリ

但此服役ノ十五年ハ兵卒ヨリ下士ニ任スル者ハ入營  
ノ日ヨリ起算シ生徒ヨリスルモノハ任官前一ケ年ヲ  
通算スルヲ得且ツ此恩典ヲ受クル者ニ限リ印紙類  
ノ賣捌ヲ許可セラル、ノ特典日明治十五年十二月二十  
アリ

一 服役九年以上ノ下士ニシテ一等休暇ヲ得テ罷役ニ入ル  
者ハ罷役恤金トシテ一ケ年曹長ハ四拾貳圓軍曹ハ四拾  
圓伍長ハ三拾三圓ヲ賜ハルヘシ以上二項陸軍恩給令

一 下士服役滿期ノ後鐵道燈臺ノ吏員ニ出身スルヲ志願ス  
ルヲ得 陸軍下士文官志願手續

一 再服役 服役十ケ年以上滿期ノ下士及ヒ兵卒ヨリ下士ト  
ナリ陸軍服役實則十ケ年以上ニシテ七ケ年以上下士ノ  
職ヲ奉セシ者及ヒ戰役若シハ公務上傷痍疾病ニ因リ  
免官シ尙文官ノ勤務ニ堪ユル者ハ官省院廳府縣ノ文官  
ニ出身スルヲ志願スルヲ得 陸軍滿期下士文官採用規  
則

一 下士ハ十ケ年以上服役シ勤務アレハ勳位ニ叙セラル、  
ヲ得(文官判任ハ二十二年以上ナリ)叙勳條例

明治十年ヨリ十五年迄六ケ年間下士ノ勳等ニ叙セラ  
レタル者貳千六百五拾九名アリ



乙第四拾三號 三 月 上京紀伊相樂綴喜乙訓北桑田  
何鹿船井天田中熊野加佐與謝 △

乙第四拾四號 三 月 十六日 郡區

明治十二年三月當府第貳號達第壹項第貳項ヲ削除シ同年四月當府第貳拾壹號第貳拾五號達取消候條此旨相達候事

乙第四拾五號 三 月 十九日 郡區

今般示第六拾三號ヲ以テ告示候口付ヲハ部内ニ於テ右ニ該當スト見認ムル者アルルハ其學力品行功績等詳細取調履歷書相副へ具申可致此旨相達候事

乙第四拾六號 三 月 廿二日 郡區

金錢仕拂ニ對シ爲換方振出シ切符今般別紙雛形ノ通相定候條左ノ手續ニ據リ可取扱此旨相達候事  
現金拂渡手續

第 號	年 月 日	仕 拂 渡 入
一 金		④主任檢印
但		
右金員仕拂切符本日振出シ候也		
年 月 日	郡 區	署 校 長 氏 名 印
爲 換 方 宛		

乙第四拾六號附屬

但休日及退廳或ハ時限後ハ引換ヲナサス



乙第四拾三號 三 月 上 京 紀 伊 相 樂 綴 喜 乙 訓 北 桑 田 △

乙第四拾四號 三 月 何 鹿 船 井 天 田 中 熊 野 加 佐 與 謝

明治十二年三月當府第貳號達第壹項第貳項ヲ削除シ同年四月當府第貳拾壹號第貳拾五號達取消候條此旨相達候事

乙第四拾五號 三 月 郡 區

今般示第六拾三號ヲ以テ告示候ハ付テハ部内ニ於テ右ニ

該當スト見認ムル者アルルハ其學力品行功績等詳細取調

履歷書相副ニ具申可致此旨相達候事

乙第四拾六號 三 月 郡 區

金錢仕拂ニ對シ爲換方振出シ切符今般別紙雛形ノ通相定

候條左ノ手續ニ據リ可取扱此旨相達候事

現金拂渡手續

第 號	年 月 日	仕 拂 渡 入
一 金		④主任檢印
但		
	右金員仕拂切符本日振出シ候也	
	年 月 日	郡 區 署 校 長 氏 名 印
	爲換方宛	

乙第四拾六號附屬

但休日及退廳 或ハ時限後ハ引換ヲナサス



年 月 日 仕 拂 渡 入

第 號

一 金 〇 主 任 檢 印

但

為 換 方 宛

署 區 長 制 印

甲 第 號

一 金 〇 主 任 檢 印

右 金 員 此 證 書 換 引 二 當 役 所 又 ハ 署 校 為 換 方 ニ 於 テ 可 相 渡 候 也

但 此 切 符 ヲ 授 受 ス ル モ ノ ハ 裏 面 ノ 趣 相 心 得 へ シ

年 月 日 署 區 長 氏 名 印

全 上

乙 第 號

一 金 〇 主 任 檢 印

右 金 員 仕 拂 切 符 本 日 振 出 シ 候 也

年 月 日 署 區 長 氏 名 印

為 換 方 宛

乙 第 四 拾 六 號 附 屬



一此切符ヲ現金ニ引換ル期限ハ表面記載ノ日ヨリ向十日限トス

一此切符持參ノ者ハ何入テ不論切符引換ニ現金ヲ相渡スヘシ

但休日及退廳署校ハ期限後ハ引換ヲナサス  
一此切符所持人ニ於テ萬一之ヲ紛失シタルハ速ニ番號及金員ヲ記載シタル書面ヲ以當役所(又ハ署校)ニ申出ヘシ然ルルハ其事故ヲ取糺シ現金ヲ相渡スヲアルヘシ



一此切符所持人ニ於テ萬一之ヲ紛失シタル時ハ該ニ書  
號及金員ヲ記載シタル書面ヲ以當役所(又ハ署校)ニ申  
出ヘシ然ルルハ其事故ヲ取糺シ現金ヲ相渡スコトアル  
ヘシ

第一條 現金ハ常ニ爲換方ニ於テ管守スルモノニ付拂  
出ニ際シ請求人ヘハ切符ヲ以授受スルモノトス

第二條 現金仕拂ヲ要スルルハ用紙ノ切符ヘ金員及番  
號年月日等ヲ記載シ式ノ如ク証印ヲ捺シ其仕拂切符  
甲號ハ受取人ニ渡シ乙號ハ案内トシテ爲換方ヘ送致  
シ殘ル壹葉ハ証トシテ留メ置クヘシ

第三條 爲換方ニ於テ甲號切符ヲ受取クルルハ印鑑並  
ニ乙號切符ニ照シテ後現金ト交換スヘシ

第四條 爲換方ニ於テ拂渡シノ後甲乙切符ヲ以預ケ金  
決算ヲ了スル上ハ三ヶ年間之ヲ保存スヘシ



乙 第四拾七號 三月 郡區

明治十四年七月 當廳乙第三拾七號達中左ノ通改正刪除候條

此旨相違候事

一 第三拾條但書改正

但出生年月日及徵兵免否ニ關係スル訂正ハ此限ニアラ

ズ

二 第三拾五條旅行人病氣云々刪除

三 第三拾六條旅行人原籍遞送云々刪除

乙 第四拾八號 三月 郡區

客年甲第拾六號布達小學校試驗規則第三條大試驗期日ノ

義ハ別紙心得ニ據リ豫定可致此旨相違候事

〔本年乙第百七拾貳號ヲ以テ別紙第壹條及第貳條更正〕

(別紙)

小學校生徒大試驗期日豫定心得

第壹條 小學校生徒大試驗區域ヲ分テ左ノ四區トス

第壹區 上京區 下京區 紀伊郡

第貳區 愛宕郡 葛野郡 乙訓郡

久世郡 宇治郡 綴喜郡

相樂郡

第三區 南桑田郡 北桑田郡 船井郡

天田郡 何鹿郡

第四區 加佐郡 與謝郡 中郡

竹野郡 熊野郡

第貳條 各郡區内初等科大試驗場數ヲ定ムルヲ左ノ如シ

十六年



區名	試場數	區名	試場數	區名	試場數	區名	試場數	區名	試場數	區名	試場數	區名	試場數	區名	試場數	區名	試場數	區名	試場數
第一區	三	第二區	四	第三區	三	第四區	四	第五區	二	第六區	二	第七區	二	第八區	三	第九區	三	第十區	四
上京	三	下京	三	紀伊	一	久世	二	宇治	二	綴喜	三	相樂	四	愛宕	四	葛野	四	乙訓	二
田南	三	田北	三	船井	四	天田	四	何鹿	三										
加佐	六	與謝	五	中	一	竹野	二	熊野	一										

第三條 中等高等科ノ大試驗場ハ每郡區一ヶ所トス尤モ

此場ニ於テ初等科試驗ヲ同時ニ行フモ妨ケナシ

第四條 試驗場數ハ第二條第三條ノ如ク定ムト雖モ時宜

ニ依リ郡區長ニ於テ之ヲ増減セントスルハ其事由ヲ

具シ前以テ府知事ニ伺出ツヘシ

第五條 每區各郡區長ハ協議ノ上其區内各郡區ノ試驗順

次及其期日ヲ豫定シ之ヲ學務委員ニ報告スヘシ

但本文豫定ノ上ハ各郡區長連署若シハ惣代ヲ以テ

府知事ニ開申スヘシ

第六條 各郡區内學務委員ハ協議ノ上郡區長ノ豫定シ

ル期日ニ基キ各等科試驗日割及試驗場ヲ豫定シ試驗十

五日前郡區長ヲ經テ府知事ニ開申スヘシ

但監督官ニ於テ豫定ノ日割ヲ斟酌セシコトヲ要スル

ルハ郡區長ト協議シ之ヲ報告スルモノトス

乙第四拾九號 三月廿四日 郡區 鑑札引揚ノ件零ス

乙第五拾號 三月廿七日 郡區 鑑札引揚ノ件零ス

乙第五拾壹號 三月廿九日 郡區 鑑札引揚ノ件零ス

乙第五拾貳號 四月二日 町村區 △

十六年 百廿三



乙第五拾三號 四月 郡區 鑑札引揚ノ件 畧ス

乙第五拾四號 四月 郡區 鑑札引揚ノ件 畧ス

乙第五拾五號 四月 郡區 鑑札引揚ノ件 畧ス

乙第五拾六號 四月 郡區 鑑札引揚ノ件 畧ス

乙第五拾七號 四月 郡區 鑑札引揚ノ件 畧ス

乙第五拾八號 四月 郡區 鑑札引揚ノ件 畧ス

乙第五拾九號 四月 郡區 鑑札引揚ノ件 畧ス

乙第五拾十號 四月 郡區 鑑札引揚ノ件 畧ス

乙第五拾十一號 四月 郡區 鑑札引揚ノ件 畧ス

乙第五拾十二號 四月 郡區 鑑札引揚ノ件 畧ス

乙第五拾十三號 四月 郡區 鑑札引揚ノ件 畧ス

乙第五拾十四號 四月 郡區 鑑札引揚ノ件 畧ス

乙第五拾十五號 四月 郡區 鑑札引揚ノ件 畧ス

乙第五拾十六號 四月 郡區 鑑札引揚ノ件 畧ス

乙第五拾十七號 四月 郡區 鑑札引揚ノ件 畧ス

乙第五拾十八號 四月 郡區 鑑札引揚ノ件 畧ス

乙第五拾十九號 四月 郡區 鑑札引揚ノ件 畧ス

乙第五拾二十號 四月 郡區 鑑札引揚ノ件 畧ス

乙第五拾二十一號 四月 郡區 鑑札引揚ノ件 畧ス

乙第五拾二十二號 四月 郡區 鑑札引揚ノ件 畧ス

乙第五拾二十三號 四月 郡區 鑑札引揚ノ件 畧ス

乙第五拾二十四號 四月 郡區 鑑札引揚ノ件 畧ス

乙第五拾二十五號 四月 郡區 鑑札引揚ノ件 畧ス

乙第五拾二十六號 四月 郡區 鑑札引揚ノ件 畧ス

乙第五拾二十七號 四月 郡區 鑑札引揚ノ件 畧ス

乙第五拾二十八號 四月 郡區 鑑札引揚ノ件 畧ス

乙第五拾二十九號 四月 郡區 鑑札引揚ノ件 畧ス

乙第五拾三十號 四月 郡區 鑑札引揚ノ件 畧ス

乙第五拾三十一號 四月 郡區 鑑札引揚ノ件 畧ス

乙第五拾三十二號 四月 郡區 鑑札引揚ノ件 畧ス

乙第五拾三十三號 四月 郡區 鑑札引揚ノ件 畧ス

乙第五拾三十四號 四月 郡區 鑑札引揚ノ件 畧ス

乙第五拾三十五號 四月 郡區 鑑札引揚ノ件 畧ス

乙第五拾三十六號 四月 郡區 鑑札引揚ノ件 畧ス

乙第五拾三十七號 四月 郡區 鑑札引揚ノ件 畧ス

乙第五拾三十八號 四月 郡區 鑑札引揚ノ件 畧ス

乙第五拾三十九號 四月 郡區 鑑札引揚ノ件 畧ス

乙第五拾四十號 四月 郡區 鑑札引揚ノ件 畧ス

乙第五拾四十一號 四月 郡區 鑑札引揚ノ件 畧ス

乙第五拾四十二號 四月 郡區 鑑札引揚ノ件 畧ス

乙第五拾四十三號 四月 郡區 鑑札引揚ノ件 畧ス

乙第五拾四十四號 四月 郡區 鑑札引揚ノ件 畧ス

乙第五拾四十五號 四月 郡區 鑑札引揚ノ件 畧ス

乙第五拾四十六號 四月 郡區 鑑札引揚ノ件 畧ス

乙第五拾四十七號 四月 郡區 鑑札引揚ノ件 畧ス

乙第五拾四十八號 四月 郡區 鑑札引揚ノ件 畧ス

乙第五拾四十九號 四月 郡區 鑑札引揚ノ件 畧ス

乙第五拾五十號 四月 郡區 鑑札引揚ノ件 畧ス

乙第五拾五十一號 四月 郡區 鑑札引揚ノ件 畧ス

乙第五拾五十二號 四月 郡區 鑑札引揚ノ件 畧ス

乙第五拾五十三號 四月 郡區 鑑札引揚ノ件 畧ス

乙第五拾五十四號 四月 郡區 鑑札引揚ノ件 畧ス

乙第五拾五十五號 四月 郡區 鑑札引揚ノ件 畧ス

乙第五拾五十六號 四月 郡區 鑑札引揚ノ件 畧ス

乙第五拾五十七號 四月 郡區 鑑札引揚ノ件 畧ス

乙第五拾五十八號 四月 郡區 鑑札引揚ノ件 畧ス

乙第五拾五十九號 四月 郡區 鑑札引揚ノ件 畧ス

乙第五拾六十號 四月 郡區 鑑札引揚ノ件 畧ス

乙第五拾六十一號 四月 郡區 鑑札引揚ノ件 畧ス

乙第五拾六十二號 四月 郡區 鑑札引揚ノ件 畧ス

乙第五拾六十三號 四月 郡區 鑑札引揚ノ件 畧ス

乙第五拾六十四號 四月 郡區 鑑札引揚ノ件 畧ス

乙第五拾六十五號 四月 郡區 鑑札引揚ノ件 畧ス

乙第五拾六十六號 四月 郡區 鑑札引揚ノ件 畧ス

乙第五拾六十七號 四月 郡區 鑑札引揚ノ件 畧ス

乙第五拾六十八號 四月 郡區 鑑札引揚ノ件 畧ス

乙第五拾六十九號 四月 郡區 鑑札引揚ノ件 畧ス

乙第五拾七十號 四月 郡區 鑑札引揚ノ件 畧ス

乙第五拾七十一號 四月 郡區 鑑札引揚ノ件 畧ス

乙第五拾七十二號 四月 郡區 鑑札引揚ノ件 畧ス

乙第五拾七十三號 四月 郡區 鑑札引揚ノ件 畧ス

乙第五拾七十四號 四月 郡區 鑑札引揚ノ件 畧ス

乙第五拾七十五號 四月 郡區 鑑札引揚ノ件 畧ス

乙第五拾七十六號 四月 郡區 鑑札引揚ノ件 畧ス

乙第五拾七十七號 四月 郡區 鑑札引揚ノ件 畧ス

乙第五拾七十八號 四月 郡區 鑑札引揚ノ件 畧ス

乙第五拾七十九號 四月 郡區 鑑札引揚ノ件 畧ス

乙第五拾八十號 四月 郡區 鑑札引揚ノ件 畧ス

乙第五拾八十一號 四月 郡區 鑑札引揚ノ件 畧ス

乙第五拾八十二號 四月 郡區 鑑札引揚ノ件 畧ス

乙第五拾八十三號 四月 郡區 鑑札引揚ノ件 畧ス

乙第五拾八十四號 四月 郡區 鑑札引揚ノ件 畧ス

乙第五拾八十五號 四月 郡區 鑑札引揚ノ件 畧ス

乙第五拾八十六號 四月 郡區 鑑札引揚ノ件 畧ス

乙第五拾八十七號 四月 郡區 鑑札引揚ノ件 畧ス

乙第五拾八十八號 四月 郡區 鑑札引揚ノ件 畧ス

乙第五拾八十九號 四月 郡區 鑑札引揚ノ件 畧ス

乙第五拾九十號 四月 郡區 鑑札引揚ノ件 畧ス

乙第五拾九十一號 四月 郡區 鑑札引揚ノ件 畧ス

乙第五拾九十二號 四月 郡區 鑑札引揚ノ件 畧ス

乙第五拾九十三號 四月 郡區 鑑札引揚ノ件 畧ス

乙第五拾九十四號 四月 郡區 鑑札引揚ノ件 畧ス

乙第五拾九十五號 四月 郡區 鑑札引揚ノ件 畧ス

乙第五拾九十六號 四月 郡區 鑑札引揚ノ件 畧ス

乙第五拾九十七號 四月 郡區 鑑札引揚ノ件 畧ス

乙第五拾九十八號 四月 郡區 鑑札引揚ノ件 畧ス

乙第五拾九十九號 四月 郡區 鑑札引揚ノ件 畧ス

乙第五百號 四月 郡區 鑑札引揚ノ件 畧ス

明治十五年當府乙第九拾四號達地方稅科目表別冊之通除  
 正來ル七月一日ヨリ施行候條此旨相達候事

京都府地方稅科目順序

- 一 地方稅科目ヲ分ツテ大小細ノ三科目トス
- 一 每大科目ヲ分ツテ小科目ヲ置キ每小科目ヲ分ツテ細利  
 目ヲ置キ細科目中付スルニ細節ヲ以テス
- 一 每大科目ノ上ニ郡區連帶郡部區部ノ三科目ヲ置キ三科  
 スルモノトス

目ノ上ニ京都府地方稅ノ名稱ヲ以テス  
 一 各科目別冊科目表ニ照準シ每歲稅目ノ有無ニ依リ取捨  
 スルモノトス

京都府地方稅科目表

大科目	小科目	細科目	細節
地租割			細科目中全一ナルモノ甲コハ其 目ヲ詳説シ乙以下ハ之ヲ畧ス
營業稅	商業稅		一等、二等ノ類
	工業稅		全上
雜種稅			全上
	料理屋稅		全上



車 稅	船 稅	人 寄 席 稅	遊 技 場 稅	遊 覽 所 稅	興 行 稅	演 劇 稅	市 場 稅	遊 妓 稅	帶 間 稅
馬車二匹立以上、馬車一匹立、人力車二人乘、人力車一人乘、荷積馬車、荷積牛車、荷積大七次八車、荷積中小車ノ類	三間、四間、ノ類	全上	一等、二等ノ類、	全上	全上	本戶銀枚數代ノ異、ハ毎ニ區分シ其ノ錢及日數ヲ記載スルモノトス			

俳 優 稅	相 撲 稅	遊 藝 隊 人 稅	遊 藝 師 匠 稅	雇 人 受 宿 稅	理 髮 人 稅	湯 屋 稅	飲 食 店 稅	芝 居 茶 屋 稅	遊 船 宿 稅	待 合 茶 屋 稅
				全上	全上	全上	全上	全上		全上



水車稅	六十日以上、三日(區部ハ四日)以上、挽日、確ヲ用ヒサル者ノ類
乘馬稅	
屠畜稅	
漁業稅	
採藻稅	
筏稅	
材木筏稅	大堰川、清瀧川、ヲ區別シ等級毎ニ別記スルモノトス
竹筏稅	全上
戶數割	
雜收入	警察費雜入

不用物品拂代	地所、家屋、器械、書籍器具、古服、古木ノ類
雜收	罰俸、懲罰金、賠償金、反古番屑、尿管ノ類
警察廳舍建築修繕費雜入	小科目以下警察費雜入ニ做フ
木土費雜入	
不用物品拂代	
堤塘使用料	箇所限區別記載スヘシ
並木敷貸渡料	全上
道路敷貸渡料	全上
堤塘竹木拂代	全上
枯損木拂代	全上

(本年乙第廿號ヲ以テ枯損木拂代之次ニ並木損木拂代之一項追加)



府會議諸費雜入	雜收	小科目以下警察費雜入ニ倣フ
衛生及病院費雜入		全上
教育費雜入	不用物品拂代	
	授業料	管外生、管内生ヲ區別記載スルモノトス
	書籍見料	
	資本金利子	
	雜收	
郡區廳舍建築修繕費雜入		小科目以下警察費雜入ニ倣フ
郡區吏員給料旅費及廳中諸費雜入		全上

教育費雜入	全上	
勸業費雜入	全上	
戶長以下給料及戶長職務取扱諸費雜入	全上	
府廳舍建築修繕費雜入	全上	
府監獄費雜入		
	不用物品拂代	
	物品貸渡料	品目限區別記載スルモノトス
	囚人雇工錢	重罪、輕罪、定役ニ服セサル者ニシテ作業スル者、定役ニ服スル者ニシテ科程外作業スル者ノ類ヲ區別記載スルモノトス
	衣食料	情願懲治人、別房留置人ノ類區別記載スルモノトス
	工業益金	



	府監獄建築修繕費雜入	雜	收	罰俸、沒收金、反古、番屑、糠俵、消炭、屎尿ノ類
前々年度ヨリ繰越金				小科目以下警察費雜入ニ倣フ
國庫下渡金				

乙 第五拾八號 四月 九日 町 郡 區

製茶ハ我國輸出物産中第二等ニ位シ其輸出高年一年ヨリ増加候處價格ハ却テ年々低減スルノ景況ニ有之試ニ明治初年頃ノ輸出高ヲ以テ近年ノ輸出高ニ比較スルニ其増額三四倍余ナレド價格ハ製茶一斤ニ付幾ノド三四割余ノ低減トナル蓋シ近年葉茶製造人等ヨリ一種ノ惡弊ヲ來シ徒ニ淨利ヲ獲ルニ汲々タルヨリ舊來ノ焙爐製法ヲ弄テ、往々

日干色付等濫製粗造ヲ事トスルニ因ルト雖モ其罪獨リ製造者ノミニ歸ス可ラス奸商仲買ノ輩其間ニ周施シテ巨利ヲ占ムガ爲メ製造人等ヲ慫慂シ低價ノ茶ヲ粗造セシメ之ヲ良茶ニ混交シ以テ外商ヲ欺クガ故ニ外商モ亦其奸策ヲ悟リ容易ニ國産ノ製茶ニ信用ヲ措カズ甚シキハ良製ノ茶トイヘトモ同一視シ極メテ廉價ニアラサレバ取引セズ爲メニ製茶ハ益粗惡ニ流レ聲價ハ愈下落シ幾ント挽回スベカラザルノ勢ニ有之甚遺憾ノ至リニ付客年來掛官吏ヲ派出シ懇々説諭致置候處尙又今回米國ニ於テ價製茶輸入制禁發布セントスルノ議アル由ニテ別紙之通農務局ヨリ通知有之實ニ我國製茶販路ノ開通閉塞相分ル、ノ秋ニテ國産盛衰ノ一端ニモ關係有之容易ナラザル儀ニ付此際製造



人ニ於テ一層香味色澤乾燥貯藏荷造等ニ注意シ從來ノ弊害ヲ一洗候様該營業者へ諭示スヘシ此旨相達候事

(別紙)

茶業者ノ主意

往時本邦茶園未ダ多カラサリシ頃ニ於テ需用ノ急ナルニ際シ茶葉中ニ柳葉或ハ杓杞葉ナトテ以テ混合セシモノアリシカ近來我茶ノ信用海外ニ失ヒ供給ノ高需用ニ超過シ從テ價格ヲ落シ其勞費ノ償ハサルヨリ却テ茶樹ヲ拔去リ他ノ作物ニ換ヘントスルノ景況ナレハ復他葉ヲ雜フルカ如キ迂遠ノ賈造者ハナカルヘント雖モ猶大ニ憂フヘキモノアリ即チ日乾粗製及ヒ乾燥貯藏荷造等ノ完全ナラサルヨリ固有ノ香味色澤ヲ變敗セシムル是レナリ又外國商人

ハ徒ニ其外貌ヲ飾リ奇利ヲ射ンカ爲メ支那綠茶ノ製ニ倣ヒ藥品ヲ用ヒテ粗製茶ニ着色シ今ヤ恬トシテ怪マス却テ今日普通ノ事トナルニ至レリ

貿易ノ初メニ當リテハ此等ノ弊寡カリシカ故ニ我製茶ハ大ニ米國消費者ニ愛賞セラレ生産者ハ從テ良製ニ盡力シテ怠ラサリシモ近來外商輩カ競テ粗製茶ニ着色シ消費者ヲ欺ントスルヨリ其購買スル所ノ茶葉ノ價精粗常ニ權衡ヲ失ヒ精製ノ利ハ却テ粗製ノ益ニ送ハス然レトモ他ニ販途ナキヲ以テ已ムコトヲ得テ居留外商ニ放賣セリ而シテ我茶商ハ其消費者ノ信用如何ヲ知ルニ由ナク徒ニ其損失ヲ補ハントチ欲シテ精製茶ニ日乾等ノ粗製ヲ混合シ或ハ斤量ノ減セシコトヲ惜ミテ仕上ケ乾燥ヲ粗漏ニナシ或ハ競賣

十六年



事トシテ貯藏荷造ヲ不完全ナラシメ一時ノ僥倖博セシ  
 ト欲シテ却テ緊要ナル香味色澤ヲ變敗セシメ非常ノ損害  
 ナ招シカ如キ比々皆是ナリ外商ハ之ニ乘シテ益廉價ニ之  
 ナ購求シ巧ニ着色シテ精品ニ混合シ消費者ヲ欺クノ手段  
 ナナセルニヨリ愈我茶ノ信用ヲ失ヒ輸額ヲ減少スルニ至  
 ル  
 抑賈製茶ノ人生ニ害アル固ヨリ論ヲ俟タズ英國於テハ曩  
 ニ條例ヲ發行シ藥品ヲ用ヒテ着色セル綠茶ノ輸入ヲ禁セ  
 リ着色少量ヲ濠洲ウイクトリヤ洲ニ於テハ亦昨十五年二  
 月已ニ此制ヲ設ケタリ限アリ然ルニ我製茶ヲ消費スル米  
 國ニ於テ何故是迄之ヲ緩慢ニ附セシカチ恠ミタリシカ今  
 ヤ左ノ報ヲ獲タリ

賈製茶輸入制禁條例

第壹條 一千八百八十三年七月一日以往賈製茶ヲ合衆國  
 へ賣捌ノ爲メ輸入スルコトヲ制禁スヘシ

第貳條 凡テ茶葉及ヒ茶ト稱スル他業トモ外國ヨリ輸入  
 スルニ當テハ通關前ニ送品目録ニ記載ノ通り其品質純  
 粹ナルヤ否ヤヲ検査シ及其價格ヲ鑑定スヘシ

第三條 右検査ニ於テ茶葉ニ雜品ノ賈造物アルヲ發見シ  
 分標ノ上飲用ニ適セサル危害物ト認ムルトキハ其事實  
 ナ送品目録ニ記載スヘシ此ノ如ク有害ナルコトヲ記載シ  
 タル送品目録ニ對スル茶或ハ茶ト稱スル他業トモ持主  
 又ハ荷受主ニ於テ再ヒ其検査ヲ出願スルヲ得ヘケント  
 前検査ノ誤リナルヲ發見スルニ非サルヨリハ決シテ其

十六年



通關ヲ許サ、ルヘシ

第四條 再検査ニ於テ念々贗製物ナルヲ發見セシトキハ其茶ハ税關ニ留置シヘシ但シ持主又ハ荷受主ハ合衆國コテ生シタル倉敷及其他ノ雜費ヲ支拂ヒ充分ナル保證ヲ立ツルニ於テハ再検査後六ケ月中ハ合衆國外へ再出スルヲ得ヘキモ其期限ヲ經過スルキハ税關官吏ハ其物品ヲ沒滅シ持主又ハ荷受ヨリ再輸出ニカ、ルヘキ諸入費ヲ合衆國ニ對シ辨償セシムヘシ

第五條 茶質検査及ヒ價格鑑定ハ其輸入港ノ品評官之ヲ爲スヘシ又品評官無之港ニ於テハ租稅吏之ヲナスヘシ但大藏卿ノ差圖アルキハ此限ニ非ス

此條例若シ發布セハ本年七月一日ヨリ之ヲ實施シ嚴ニ濫

惡茶ヲ防遏シテ其跡ヲ絶ヤントスルモノ、如シ恰モ是レ我茶ノ輸出季節ニ當レリ當業者タルモノ宜シク專心以テ惡弊ヲ一洗シ益ス日本茶ノ隆盛進殖ヲ圖ルヘシ去ル十三年ノ頃ヨリ我純粹ナル本色茶ハ稍其輸額ヲ增加シ既ニ昨十五年ニ及ンテハ輸出總額凡三分ノ一即壹千万斤ヲ輸出セシニアラスヤ若シ今日ニシテ猶之カ改良ヲ怠ラハ内ハ以テ不測ノ損敗ヲ來シ外ハ以テ我國産ノ聲價ヲ失ヒ遂ニ復挽回ノ期ナキニ至ラントス豈猛省セサルヘケンヤ因テ左ニ改良ノ要點ヲ示シ以テ當業者ノ特ニ注意セシメテ望ム

第一 培養摘葉ニ注意シ茶ノ香味色澤ヲ佳良ナラシムル事

第二 日乾茶ヲ止メ他ノ便利ナル製法ニ改良スル事



第三 仕上乾燥ヲ十全ナラシムヘキ事

附乾燥器ヲ改良スル事

第四 貯藏ヲ精密ニシ荷造ヲ完全ナラシメ變味變色ヲ防  
シ事

明治十六年

農務局

乙第五拾九號

四月九日 郡區  
町村

自今戶長拜賀遙拜左ノ通可相心得此旨相達候事

一 三大節拜賀ハ其役場ニ於テハ賀表ヲ進達スベシ

但賀表用紙ハ通常上書用紙ヲ以テスベシ

一 御祭日遙拜式ノ儀ハ便宜ニ依リ其役場或ハ最寄神社ニ

於テスベシ

乙第六拾號

四月十日 郡區  
町村

左之通告諭候條無洩普達候條可取計此旨相達候事

北緯三十七度三十分西經八度五十七分 東京本丸天守ニ位

ナル日本稱松島一名朝鮮稱蔚陵島之義ハ從前彼我政府之

議モ有之日本人民妄ニ渡航上陸不相成候條心得違無之樣

注意可致此旨告諭ス

明治十六年四月十一日

京 都 府

乙第六拾壹號

四月十三日 郡區  
町村

自今戶長役印并提灯徽章判任官同様相用不苦候條此旨相

達候事

但役印用材ハ黃楊字体ハ楷書ヲ以テスベシ

(參看本年乙第百五號)

乙第六拾貳號

四月十六日 郡區

鑑札引揚ノ件畧ス

十六年



乙第六拾三號 四月十七日 郡區 衛生委員 △  
乙第六拾四號 四月十八日 郡區

十四年十一月 當府乙第三百三拾貳號達シ國稅ニ係ル諸申牒報  
告進達期限表中左之通追加候條此旨相達候事

件名中へ追加

米商會所稅表ノ次ニ「全仲買人稅表」ノ一項ヲ加フ

事由中へ追加

第百廿四號ノ下ニ「十六年三月番外ノ七字ヲ加フ

乙第六拾五號 四月十八日 郡區 △

乙第六拾六號 四月十九日 郡區 町區

人民相互ノ訴訟ニ因リ抵當物公賣處分ノ儀ハ向後其筋ノ  
通牒有之候ハ、局長ニ於テ取扱可致此旨相達候事

乙第六拾七號 四月十九日 郡區 △  
乙第六拾八號 四月二十日 郡區 町區

郡區役所

其役所爲換方預ク金抵當公債証書ノ價格ハ十六年度中別  
紙之通相定メ候條此旨相達候事  
(別紙)

抵當公債証書價格表

種	類	利	步	証書面金額	抵當實價
金	祿公債証書	壹割利付	百	圓	金九拾五圓
全		七分全	全		金七拾七圓
全		六分全	全		金六拾八圓

十六年



全	五分全	全	金五拾九圓
秩祿公債証書		全	金九拾五圓
新公債証書		全	金五拾五圓
舊公債証書		全	金拾四圓
起業公債証書		全	金七拾五圓
金札引換公債証書		全	金九拾圓

乙第六拾九號 四月 郡區

郡區役所

客年第十七號ヲ以テ印紙類賣捌手續布達相成候ニ付テハ  
 該稅納証書ノ儀納期ニ從ヒ收入スルモノハ何月何日限収  
 入下ニ其時々收入スルモノハ其時々收入ノ記載各通ニ調製

可致此旨相達候事

乙第七拾號 四月 郡區

不納稅徵收ノ件畧ス

乙第七拾壹號 四月 郡區

結婚統計表調製ニ付男女初再縁ノ調査ヲ要シ候條戸籍面  
 各姓名ノ上ニ配偶者ハ初縁再縁再三以上ト雖モ雖モ  
 ハ初縁濟再縁濟或ハ未婚等記シ置キ自今管内外ナ間ハス  
 送籍スル者ハ送籍証姓名之上ニ初再縁未既婚ノ區別記載  
 可致此旨相達候事

〔參看本年乙第百三拾六號〕

乙第七拾貳號 四月 郡區

明治十四年七月乙第三拾七號達郡區長委任條件中第五拾六

條刪除候條此旨相達候事

十六年



乙第七拾三號 廿六日 郡區 町村

嶋根縣巡查奉職之者私用旅行中天災若シハ疾病ニ罹リ該地ニ淹滞スルキハ郡區長戸長等ノ証書請求候儀可有之ニ付右請求ノ節者証書付與ノ儀該縣ヨリ照會越候ニ付右可取計此旨相違候事

乙第七拾四號 廿八日 郡區

明治十四年十一月十一日 當府乙第三百三拾貳號達國稅ニ係ル諸申牒報告進達期限表中左ノ項目刪除候條此旨相違候事

件名	期限	事由
酒類検査済石数	毎壹ヶ月分 翌月五日限	清酒造季節外之分

乙第七拾五號 五月 郡區 鑑札引揚ノ件畧ス

乙第七拾六號 五月 郡區 警部アラサル地ノ戸長役場  
左之通々牒有之候條爲心得此旨相違候事  
第一九六一號

責付ノ儀ニ付滋賀縣令籠手田安定ヨリ別紙甲號ノ通伺出候ニ付乙號ノ通御指令相成候間爲御心得此段及御通牒候也

明治十六年四月十九日 司法權大書記官鎌田景彌

- 大審院
- 各裁判所
- 警視廳
- 府 縣 東京府
- 憲兵本部



甲 號

責付之義ニ付伺

司法警察官ニ於テ現行犯ノ檢證處分中禁錮以上ノ被告人ト雖モ罪証ヲ湮滅セス逃亡ノ恐レナキモノハ直ニ被告人ヲ責付シ可然哉ノ旨客年二月十三日電信ヲ以テ相伺候處罪證湮滅及ヒ逃亡ノ恐レナキ被告人ハ拘留ヲ爲スニ及ハス依テ檢事司法警察官ハ責付ヲ違スヘキモノニアラストノ御指令ニ依リ拘留狀ヲ發セサルモノハ右御指令ノ旨ニ基キ處分致シ差支ナシト雖モ取調ノ都合ニヨリ一時拘留狀ヲ發シタル上ハ假令罪証湮滅逃亡ノ恐レナキモノト雖モ前御指令ニ依ルトハ司法警察官ニ於テハ責付スルヲ得

サルヲ以テ之ヲ檢事ニ送致スルニハ必ス一々護送セサルヲ得ス只ニ手數ヲ煩スノミナラス之カ爲メ要スル經費實ニ僅少ナラス而シテ之ヲ裁判所ニ送レハ其送致ヲ受ルヤ否直ニ責付ノ處分ヲ爲シ實ニ其護送ヲ爲シタルハ無益ニ屬シ候是全シ司法警察官ニ責付スルノ權ヲ與ヘラレサルノ致ス所ニシテ實際不便少カラス治罪法第貳百五條ニ依レハ司法警察官ト雖モ現行犯ノ場合ニ於テハ豫審判事ニ屬スル處分ヲ假リニ行フヲ許サレタル義ニ付即責付ノ義モ現行犯假豫審處分ノ一部分トシ以來前顯ノ如キ場合ニ在テハ司法警察官ニ於テ責付ノ處分ヲ爲スヲ差許ルサセ候様致度右ハ官民トモ實際利益ヲ得ルヲ少ナカラス候ニ付此段相伺候條述何分ノ御指揮被下度候也

十六年



明治十六年三月廿四日

滋賀縣令籠手田安定

司法卿大木喬任殿

乙 號

伺ノ趣司法警察官ニ於テ責付ヲ爲スモ苦シカラズ

明治十六年四月九日

乙第七拾七號

五月二日 郡區

不納稅徵収ノ件畧ス

乙第七拾八號

五月三日 町區

當應ニ於テ建立ノ測量標杭ハ何レモ必要ニ候處往々位置

ヲ轉換シ標杭ヲ拔取リ候者有之從來實施ノ目的ヲ失ヒ甚

不都合ニ候條向後心得違ノモノ無之標注意スヘシ此旨相

違候事

乙第七拾九號

五月七日 郡區

不納稅ノ件畧ス

- 乙第八拾號 五月七日 郡區 鑑札發見ノ件畧ス
- 乙第八拾壹號 五月八日 郡區 海軍主計學舎規則中改正ノ件畧ス
- 乙第八拾貳號 五月八日 郡區 不納稅徵収ノ件畧ス
- 乙第八拾參號 五月九日 郡區

新聞紙ニ關スル諸願屆書離形別冊ノ通相定候旨其筋ヨリ  
 違有之候條自今右ニ準シ可爲差出此旨相違候事  
 新聞紙願屆書離形 但用紙ハ總テ美濃紙ノ事

發行願書離形

何新聞紙發行願

一 題號

何新聞

一 記載ノ種目

政治法律農工商業等ノ類

一 刷行ノ定期

毎日每週每月又ハ無定期ノ類

十六年



一 發行所 府縣國郡區町村番地何社社號ナキモノハ 戶主ノ氏名

一 印刷所 全 府縣國郡區町村番地住若クハ寄留

一 持主若クハ社主 氏 何年何月生本月何年何ヶ月

一 編輯人 府縣國郡區町村番地住若クハ寄留 氏 何年何月生本月何年何ヶ月

一 印刷人 全 氏 名

一 此他社長幹事等ノ名義ヲ紙上ニ署名スル者ハ總テ前ノ例ニ準シ茲ニ列記ス

右ハ新聞紙條例ヲ遵守シ且保証金何圓爲替手形行ノ預手銀  
形又ハ公ヲ以テ管轄廳ニ納置候間發行ノ義御開届被下度  
債証書  
此段奉願候也

(保証金ヲ納ムルニ及ハサルモノ、例ハ左ノ如シ)  
右ハ新聞紙條例ヲ遵守シ發行致度候間御開届被下度此段  
奉願候也

(廢業ノ後更ニ再發行願出ルモノ、例ハ左ノ如シ)  
右ハ何誰ノ願人自身持主若クハ社主ニテ何年何月何日發行第何  
號限リ廢絶ノ處今度更ニ新聞紙條例ヲ遵守シ繼續發行致  
度依テ保証金云々前例ニ同シ)保証金ヲ納ムルニ及ハサル  
ニ同

年 月 日 持主若クハ社主 氏 名 印



但社主ナシハ社主總連印ノ事以下之ニ做フ

內務卿某殿

前書之通相違無之ニ付進達候也

年月日

管轄廳長官某印

題號變更願書雛形

何新聞改題願

何新聞改題

一何新聞

右改題之義御開届被下度此段奉願候也

府縣國郡區町村番地住若クハ寄留  
府縣華士族平民

年月日

持主若クハ社主 氏名 印

內務卿某殿

前書之通相違無之ニ付進達候也

年月日

管轄廳長官某印

種目變更願書雛形

何新聞記載ノ種目變更願

一現今種目 政事 法律 農工商業等其他何々

一變更種目 何々

右變更ノ義御開届被下度此段奉願候也

(保証金ヲ納メス準許ヲ得タルモノ更ニ保証金ヲ要スル種目ニ變更スルモノハ左ノ如シ)

右變更致度依テ保証金何圓爲替手形若シハ銀行ノ預手ヲ

以テ管轄廳ニ納置候間御開届被下度此段奉願候也

(保証金ヲ納メ準許ヲ得タルモノ更ニ保証金ヲ要セサル種目ニ變更スルモノハ左ノ如ク)

右變更致度尤御開届ノ上ハ是迄納置候保証金御下渡ノ儀

十六年



管轄廳へ可願出候間此段御開届被下度奉願候也

府縣國郡區町村番地住若クハ寄留  
府縣華士族平民

持主若クハ社主 氏 名 印

年 月 日 内務卿 某 殿

前書之通相違無之ニ付進達候也

管轄廳長官 某 印

年 月 日 持主社主變更願書雛形 願モ本例ニ依ル

何新聞讓渡願

何新聞ノ義是迄何誰持主社主若クハニ候處今般何誰ニ於テ新

聞紙條例ヲ遵守シ發行致度候間同人へ讓渡ノ儀御開届被  
下度此段奉願候也

(休業中出願ノ例ハ左ノ如シ)

何新聞ノ義何誰持主社主若クハニ何年何月何日迄發行候處  
今般何誰ニ於テ新聞紙條例ヲ遵奉シ發行致度候間同人へ  
讓渡ノ義御開届被下度此段奉願候也

府縣國郡區町村番地住若クハ寄留  
府縣華士族平民

讓渡人 氏 名 印

府縣國郡區町村番地住若クハ寄留  
府縣華士族平民

讓受人 氏 名 印  
何年何月生本月何年何ヶ月

内務卿 某 殿

前書之通相違無之ニ付進達候也

管轄廳長官 某 印

年 月 日 定期變更願書雛形

十六年



何新聞刷行定期變更屆

一何年何月何日發行第何號マテハ隔日 若クハ每月一  
一何年何月何日發行第何號ヨリ改メ毎日 若クハ毎々  
右之通變更致候間此段御届申上候也 又ハ何々週

府縣國郡區町村番地住若クハ寄留  
府縣華士族平民  
持主若クハ社主 氏名 印

警視總官若クハ府知事縣令某殿  
發行所變更屆書雛形 印刷所變更屆書  
何新聞發行所變更屆

一何年何月何日マテ 府縣國郡區町村番地  
何社 社主ノキモノハ  
府縣國郡區町村番地 氏名

一何年何月何日ヨリ

何社 社主ノキモノハ

右之通變更致候間此段御届申上候也

年月日 持主若クハ社主 氏名 印

警視總官若クハ府知事縣令某殿  
編輯人變更屆雛形

印刷人變更屆書モ本例ニ依ル若シ編輯人印刷人  
同時ニ變更届出ルトキハ一紙ニ記入スルモ妨ケ  
ナシ但編輯人印刷人ノ文字ヲ氏名ノ上ニ冠スヘク

何新聞編輯人變更屆

一何年何月何日發行第何號迄 舊編輯人 氏名  
府縣國郡區町村番地住若クハ寄留  
府縣華士族平民

府縣國郡區町村番地住若クハ寄留  
府縣華士族平民

十六年



一何年何月何日發行第何號ヨリ

新編輯人 氏名 何年何月生本月何年何ヶ月

右之通變更致シ候間此段御届申上候也

年 月 日 持主若シハ社主 氏 名 印

警視總官若シハ府知事縣令某殿

發行届書雛形

何新聞發行届

一第何號 何年何月何日發行

右發行願御届ノ御指令何年何月何日御下渡ニ付今般前書ノ通發行致候間此段御届申上候也

(休業ノ後發行スルモノ、例ハ左ノ如シ)

一第何號 何年何月何日發行

右何年何月何日ヨリ休業ノ處今般前書ノ通リ發行致シ候間此段御届申上候也

(廢業ノ後再ヒ准許ヲ得テ再發行スルモノ、例ハ左ノ如シ)

一第何號 何年何月何日發行

右ハ何誰ノ届人自身 持主若シハ社主ニテ何年何月何日發行第何號限リ廢絶ノ處今度再發行願御届ノ御指令何年何月何日御下渡ニ付前書ノ通發行致候間此段御届申上候也

年 月 日 持主若シハ社主 氏 名 印

警視總官若シハ府知事縣令某殿

休業并廢業届書雛形

何新聞休業若シハ届



一何年何月何日第何號マテ發行  
一何年何月何日ヨリ休業若シハ  
右御届申上候也

年 月 日 持主若クハ社主 氏 名 印

乙第八拾四號 五月廿一日 郡區 警視總官若シハ府知事縣令某殿  
印章紛失ノ件畧ス

乙第八拾五號 五月廿三日 郡區 明治十四年七月當府乙第三拾七號達郡區長委任條件第五拾  
八條「酒造營業」ノ下「并自家用料」ノ五字ヲ增加候條此旨相  
達候事

乙第八拾六號 五月廿三日 郡區 租稅局大阪出張所長交代ノ  
件畧ス

乙第八拾七號 五月廿三日 郡區

東京府下在籍之モノ他管内へ藝娼妓ノ出稼セントスル所  
ハ其在籍郡區長ヨリ出稼先郡區役所へ添翰可爲致旨該府  
ヨリ通知有之候條爲心得此旨相達候事

乙第八拾八號 五月廿三日 町村 客年八月當廳乙第百廿五號ヲ以徵兵取調手續別紙之通相達  
シ置候處心得トシテ右相達候事

(別紙前篇ニ出ツルヲ以略之)

乙第八拾九號 五月廿五日 郡區 印章紛失ノ件畧ス

乙第九拾號 五月廿四日 郡區 △

乙第九拾壹號 五月廿八日 郡區 (北桑田中郡役所ハ除ク)

本年乙第百廿八號ヲ以テ取消

乙第九拾貳號 五月廿九日 町區

十六年 百六十三



今般太政官ニ於テ官報發行相成候ニ付左之條件被違候條  
此旨相違候事

第壹條 太政官中ニ文書局ヲ置キ官報編輯ノ事ヲ管掌セ

ル

第貳條 官報ハ別紙ニ記シタル事項ヲ掲載スヘキニ付各  
官廳ニ於テ主任ヲ定メ官報ニ掲載スヘキ書類ヲ取纏メ  
文書局ニ當テ送付スヘシ

第三條 各般ノ事項一時ニ掲載スルコト能ハサルトキハ  
其緩急ヲ量リ順次ニ掲載シ其大部ニ渉ル者ハ數日ニ分  
載スル等都テ文書局長ノ意見ニ任ス

第四條 官報ハ別記定價ヲ以テ驛遞局ニ於テ發賣セシム  
ルニ付直チニ同局ニ就テ購求スヘシ

第五條 各官廳ノ廣告ハ官報ヲ以テスヘシ但シ東京ヲ除  
キ其他ノ地方ハ本條ノ例ニ依ラサルコトヲ得

第六條 官廳ノ廣告其官報ヲ以テスルノ外同時他ノ新聞  
紙ニ掲載スルハ各官廳ノ便宜ニ任ズ但シ其官報ヲ以テ  
スル者ハ廣告料ヲ要セス

第七條 左ニ掲クル者ハ官報ヲ購讀スヘキ義務ヲ有スル  
モノトス但シ各官廳ハ其定額ヲ以テ購求スヘシ

第一

省院廳府縣裁判所警察署

參謀本部監軍本部鎮臺營所鎮守府憲兵本部及屯署

官立學校

第二



上長官以上ノ武官奏任以上ノ文官及郡區長  
官報

- 一 詔勅
- 二 賞勳
- 三 叙任
- 四 官令
- 布告
- 布達
- 五 達 公示ヲ妨ケサル官省院廳及東京府ノ達
- 六 告示 官省院廳及東京府ノ告示
- 七 官廳廣告
- 八 雜件

行幸行啓觀謁

參事院回答并審理

諸官廳伺指令

軍艦出入

官吏轉職出入等

雜事

九 外報

公使領事報告

外國新聞抄譯

十 說明正誤

十一 學藝教育ニ關スル事項

十二 農工商業及山林ニ關スル事項

十六年



十三 統計報告

十四 氣象報告

十五 氣船出入

十六 廣告

官報定價

金三錢

一 壹部定價 配達郵送

乙 第九拾三號 六月一日 郡區 (丹波 丹後 除ク) △

乙 第九拾四號 六月二日 郡區

町村立小學校授業生申付候節ハ客年甲第拾五號布達職員規則第九條ニ準シ名簿爲差出毎月未取纏メ可届出此旨相違候事

但依願免職轉任等之儀ハ本文同様月纏メ届出不都合ヲ

以 免職申付候者ハ事實記載直ニ可届出事

乙 第九拾五號 五月五日 郡區 鑑札引揚ノ件畧ス

乙 第九拾六號 五月五日 町村區

約束郵便ノ義ハ一管内ヲ限ルモノニ候處管外戸長役場宛郵便切手ヲ貼付セシ信書表面ニ公用ト朱書シ差出候戸長役場有之趣相聞以之外ノ事ニ候條昨十五年甲第百八拾九號布達範圍外ニ係レモノハ悉皆切手貼用可差出義ト可相心得此旨相違候事

乙 第九拾七號 六月五日 郡區 不納稅徵収之件畧ス

乙 第九拾八號 六月五日 郡區役所 警部在ラサル地ノ戸長役場

左之通司法卿ヨリ内訓有之候條爲心得此旨内達候事

第二三七三號

十六年



大 審 院

裁 判 所

警 視 廳

府 縣 東京府

ヲ除ク

證券印稅規則違犯者處分ノ儀ニ付函館始審裁判所檢事根  
岸敬ヨリ別紙甲號ノ通請訊候處乙號ノ通及内訓候條爲心  
得此旨及内訓候也

明治十六年五月十四日

司法卿大木喬任

甲 號

印稅規則ノ儀ニ付請訓

印稅規則違犯ノ者ハ第五則附錄ニ照シ刑法第五條第貳項  
及ヒ明治十四年第七拾貳號公布ニ依リ處分致シ候ハ當然

ナリト雖也當初證券授受ノ際金高相當ノ印紙ヲ貼用セサ  
ル證券受取タルモノ受取主ニ於テ該證書ハ第五則附錄第  
拾貳條第拾三條ニ因リ相當印紙ヲ貼用シ出訴スルハ受  
取主ハ民事上出訴スルノ權ヲ有スルノミナラス該規則ニ  
照準シ證券ヲ適正ナラシメタルモノトシ證書渡主ノミチ  
罰ニ受取主違犯ノ廉ハ起訴ス可キ限りニ非サル哉將受取  
主ニ於テ假令相當ノ印紙ヲ貼用スルモ民事上出訴スルノ  
權ヲ有スルニ止ルモノトシ該違犯ノ廉ハ自首ト看做シ刑  
法第八拾五條ニ依リ處分スヘキ者ニ可有之哉疑義ヲ生シ  
候條至急何分ノ仰内訓候也

函館始審裁判所

明治十六年三月十五日

檢事 根岸

敬

十六年



大木司法卿殿

乙號内訓

別紙請訓ノ趣ハ既ニ規則ヲ犯シタル者ナルニ由リ出訴ノ  
節相當印紙ヲ貼用シタルト雖モ相當ノ處罰ヲ爲ス可シ但  
實際自首シタル場合ハ刑法第八拾五條ニ依リ處分ス可キ  
ハ勿論ナレモ單ニ出訴シタル者ナル時ハ自首ト見做ス可  
キ得サル儀ト心得可シ此旨及内訓候事

明治十六年三月卅日

司法卿大木喬任

第二三七四號

大 審 院  
裁 判 所  
警 視 廳

府、縣 東京府  
ヲ除ク

地券書換規則ヲ犯シタル者ノ儀ニ付大藏省ヨリ別紙甲號  
ノ通照會有之候處乙號ノ通及回答候條爲心得此旨及内訓  
候也

明治十六年五月十四日

司法卿大木喬任

甲 號

地券書換出願ノ期限ヲ經過シタルモノ處分ノ儀ニ付千葉  
縣ヨリ別紙ノ通伺出候處抑モ十三年第五拾貳號公布第五  
條ニ抵觸シタルモノハ假令幾テ月經過スト雖モ依然犯  
則ノ麻ヲ改メサル間ハ則繼續犯罪ニシテ之ヲ細言スレハ  
相續屆濟ヨリ滿六ヶ月ヲ經過シタル日ヲ以テ犯則ノ初日  
ト爲シ之ヲ書換ヲ出願爲シタル日ヲ以テ犯則ヲ止メタル

十六年



最終ノ日ト爲サ、ルヘカヲサル義ニ付此間ハ幾十ヶ月経過スルモ期滿免除ヲ與フヘキ理由無之ト致信認候間更ニ其主趣ヲ以テ告發スヘキ旨可及指令見込ニ候得共爲念御意見致承知度此段及御照會候也

明治十五年七月廿一日

大藏卿松方正義

司法卿大木喬任殿

(別紙)

代替地券書換下與ノ儀ニ付伺

爰ニ死亡及失踪者家督相續ヲナシ土地ヲ讓受ケタルモノハ相續屆濟后滿六ヶ月以内ニ所有ノ地券証書換下要スルハ人民一般知得スルモノニ有之然ルニ之ヲ等閑ニ附シ其手續ヲ爲サスニテ數年間ヲ經過シ地券書換出願スルモノ

アリ右ハ治罪法第拾三條ニ依リ繼續犯罪者ト見認明治十三年第五拾貳號公布第五條ニ觸ルモノニ付主任者ヲシテ檢事ヘ及告發候處期滿免除タルモノニ付起訴不及趣ヲ以テ書面返却相成候右ハ明治十三年第五拾貳號公布ニ抵触シ逃犯後滿六ヶ月相續後六ヶ月經過シ地券書換下出願スルモノモ到底期滿免除タルモノト直ニ書換下附取計可然筋ニ候哉差掛リ處分ノ件モ有之候條至急何分ノ御指揮有之度此段相伺候也

明治十五年四月廿六日

千葉縣令船越

衛

乙 號 大藏卿松方正義殿

地券書換下怠リタル者ノ義ニ付御照會ノ趣右ハ繼續犯ナ  
十六年 百七十五



ルヲ以テ期滿免除ヲ得可キ者ニ非ス當省ニ於テモ是迄各  
裁判所ノ内指令ニ及ヒタル例モ有之候ニ付御省御意見通  
御指令相成異存無之候仍テ千葉始審裁判所へモ當省ヨリ  
内訓イタシ置候此段及御回答候也

明治十五年八月八日

司法卿大木喬任

大藏卿松方正義殿

乙第九拾九號

六月六日

警部アササル地ノ戸長役場

警部アササル地ノ戸長役場

左之通司法卿ヨリ内訓有之候條爲心得此旨相違候事

第二三七六號

大審院  
裁判所  
警視廳

府縣東京府

證券印稅規則違犯者ノ議ニ付前橋輕罪裁判所檢事代理檢  
事補五十嵐匡里ヨリ別紙甲號ノ通伺出候處乙號之通及指  
令候條爲心得此旨及内訓候也

明治十六年五月十四日

司法卿大木喬任

甲號

證券印紙規則違背者ハ都テ本則ヲ履行セサル(即チ罰則第  
七條ノ如キ印紙ヲ貼用セサル)間ハ仍ホ繼續犯罪ナルヲ以  
テ公訴期滿免除ヲ與ヘサル乎

前橋輕罪裁判所

檢事代理

明治十五年十月廿六日

檢事補五十嵐匡里

十六年



大木司法卿殿

乙號指令

伺之通

明治十五年十一月十五日

乙第百號 六月 郡區

明治十四年七月 當府乙第三拾七號 達郡區長委任條件第六拾

貳條(出賣仕入)ノ下(印紙買入)ノ四字ヲ增加候條此旨相違候

事

乙第百壹號 十一月 郡區

追々統計事務整理周到ヲ要シ候ニ付一名又ハ二名共取扱

主任ヲ定メ置キ人名届出ヘシ但該事務ニ就テハ直ニ應答

調理スヘシ此旨相違候事

乙第百貳號 六月 郡區 △

乙第百三號 六月 郡區 △

乙第百四號 六月 郡區 △

本年四月大藏省第廿號達煙草稅則取扱心得書第貳項ニヨリ  
調製スヘキ煙草出入鑑札及煙草印紙買入鑑札之儀ハ其役  
所ニ於テ調製シ該費用金ハ別途請求スヘシ此旨相違候事  
但右ニ用ユル烙印ハ左ノ離形ニ倣ヒ調製スヘシ

烙印離形

鐵製

寸法 豎巾一寸五分 横巾一寸二分

京都府 何々(郡)(區) 役所印

十六年



乙第百五號 十八日 町區

戶長役印ノ義判任官同様相用不苦旨相違置候處布告達ニ  
ヨリ實印ヲ押捺スル分モ自今官印ヲ用ユヘシ此旨相違候  
事

乙第百六號 六月二十日 町區  
乙第百七號 六月二十日 町區  
乙第百八號 六月二十日 町區  
乙第百九號 六月二十日 町區  
乙第百拾號 六月二十三日 町區

町區  
郡區  
郡區  
郡區  
郡區

印章紛失ノ件畧ス  
不納稅徵収ノ件畧ス  
綴喜久世字治  
乙訓ハ除ク  
海軍主計學舍規則中文字増加ノ件畧ス

郡區役所

戶長役場

日本銀行へ國庫金取扱ヲ命シ漸次各地へ國庫金取扱所ヲ

設置セシメ候ニ付テハ從前諸達書中大藏省爲換方ト記載  
有之廉ハ國庫金取扱所ト通視可致其筋ヨリ達有之候條此  
旨相違候事

乙第百拾壹號 六月三日 町區

町區

(山城國各郡丹波國南)

△

乙第百拾貳號 六月三日 町區

府社以下神官撰舉之節試檢証書等之義ニ付客年甲第百六  
拾九號ヲ以達ニ及置候處今般其筋ヨリ示達之趣モ有之候  
條從來奉仕之神官ト雖來ル明治十七年十二月迄ニ試檢相  
受候様夫々論達可致此旨相違候事

但試檢濟ノ上届出サスヘシ

乙第百拾三號 六月七日 郡區

郡區

明治十四年十一月十一日 當府乙第百三拾貳號達諸申牒報告進達期

十六年



限表中煙艸印紙稅表ノ次ニ左ノ貳項ヲ增加候條此旨相違候事

賣藥印紙受拂計算表

同 稅表

乙第百拾四號 廿六日 郡區 町村

本年甲第六拾貳號ヲ以娼妓及貸座敷營業并賦金規則改定ニ付十四年本府乙第九拾號達該則取扱順序別冊之通改定候條此旨相違候事

娼妓及貸座敷營業并賦金規則取扱順序

第 壹 條

規則第壹條ニヨリ營業鑑札願出ノ節ハ郡區役所ニ於テハ娼妓ハ第壹號貸座敷ハ第貳號式ノ如ク調製シ根帳ト割印

ノ上戸長ヲ經テ其本人ニ下付シ而シテ娼妓ハ其人名ヲ直ニ驅藏院上下京區及紀伊郡伏見分若クハ檢藏醫驅藏院之ナニ報スヘシ

但娼妓及貸座敷鑑札ハ郡區役所ニ於テ調製シ其費用ハ別途請求スヘシ

第 貳 條

規則第三條ニヨリ徵收スル賦金ハ戸長ニ於テ其期限ニ差支サル様取纏メ爲換方ノ切符ト交換シ之ニ第三號式ノ上納證書ニ通テ添ヘ郡區役所ヘ納ム可シ  
但未納アリテ内納ヲナシ又ハ未納金追納スルトキハ第四號式ノ書面ヲ製シ納付ス可シ

第 三 條



開廢業其他異動アルトキハ郡區役所ハ第五號式ノ増減表ヲ製シ其月分翌月二日限府廳ニ出ス可シ

第四條

規則第拾條ニヨリ各自書出ストコロノ上リ金高キ戸長ニ於テ篤ト調査シ相當ト認定セハ各自等級ヲ記載シタル名簿ヲ作り右各自書出シタル書面ト共ニ郡區役所ニ出シ郡區役所ハ尙其審査ヲ遂ケ相當ト認メタル上根帳ヲ製シ更ニ郡區限リ合計各等ノ人員ヲノ書面一通ヲ作り府廳ニ出スヘシ

第五條

規則第拾壹條ニヨリ營業鑑札差出ストキハ郡區役所ニ於テ該鑑札面前年度等級ノ中央ニ<sup>②</sup>如消印ヲナシ其ノ傍ニ

本年度等級ノ未印 何年度何等 如<sup>①</sup>ヲ捺シ其裏面ニ年號月日ヲ記入シ其上邊ト根帳ト割印ノ上戸長ヲ經テ本人ニ返付スヘシ

第六條

郡區役所ハ第貳條ノ納金及上納証書ヲ受付根帳ト照査シ相違ナキトキハ該証書餘白ハ第六號式ノ領收証ヲ記シ戸長ニ下付シ更ニ第三號第四號式ニ准シ書面ヲ作り其月分ハ其月七日限府廳ニ送納スヘシ

第七條

郡區役所ハ新規開業ノ者ヨリ其時々徴収セシ賦金ハ第七號式ノ上納証ヲ添ヘ其月分翌月二日限リ府廳ニ送納スヘシ



第八條

郡區役所ハ年度間収入全ク終ラハ第八號式ノ決算報告書  
ニ通テ製シ府廳ニ出スヘシ府廳ニ於テ審査ノ上相違ナキ  
トキハ決算結了ノ証トシテ其一通ヘ割印下付スヘシ

第壹號

用紙西ノ内

堅三寸七分

根帳印  
割印  
表面

割印	何郡何町
第何號	何某長女又ハ何
娼妓	何年何月

三三三

裏面

明治何年何月何日

何區郡役所

印

第貳號

用紙西ノ内

堅五寸

根帳印  
割印  
表面

割印	何郡何町
第何號	何條某
何年度何等	何區役所
貸坐敷業	何區役所
府	印

十六年