

物品	取物	汽船	新開	關稅	米穀	埋葬	買入	著人	墓地	森林	基隆	獸死	貨屋	船隻	運物
規	取	規	規	法	規	規	規	規	規	規	規	規	規	規	規
男	男	男	男	男	男	男	男	男	男	男	男	男	男	男	男

外國	船籍	火草	印刷	鏡	家屋	代書	宿屋	雇人	砂糖	爆	戶口	講
規	規	規	規	規	規	規	規	規	規	規	規	規
男	男	男	男	男	男	男	男	男	男	男	男	男

上 等 中 等 下 等 不 詳

計

第十四表

犯罪卜阿片烟吸食者

明治三十八年

信 造貨 及行 使	罪種別									
	計	官對印破達	家宅侵入	往來 妨害	監視 違反	罪人 藏匿	四徒 逃走	執事 妨害	官吏 侮辱	官吏 侮辱
男	男	男	男	男	男	男	男	男	男	男
4	1	1	1	1	2	1	2	1	1	3
	3									
3	2	1	1		1	1	1	2	1	1
	2									
7	2	1	1	1	1	1	1	1	1	1

合計	行政諸規則 關不犯罪	
	男	女
1,377	3,577	2,338
1,377	3,022	2,662
7,422	6,555	6,904
6,912	8,099	2,332

カ

凡 罪 計	凡 罪 計				凡 罪 計						凡 罪 計		
	賭博	賭博	賭博	賭博	賭博	賭博	賭博	賭博	賭博	賭博	賭博	賭博	賭博
計	計	計	計	計	計	計	計	計	計	計	計	計	計
男 計 四	男 計 二	男 計 二	男 計 三	男 計 一	男 計 三	男 計 三	男 計 三	男 計 二	男 計 三	男 計 三	男 計 三	男 計 三	男 計 三
女 計 一	女 計 一	女 計 一	女 計 一	女 計 一	女 計 一	女 計 一	女 計 一	女 計 一	女 計 一	女 計 一	女 計 一	女 計 一	女 計 一
計 五	計 三	計 三	計 四	計 二	計 四	計 四	計 三	計 四	計 四	計 四	計 四	計 四	計 四

健 毒 ス			用 害 ル ス 罪					罪 種 別		
飲料 汚穢 水	花 毒 品 及 其 類 等	製 薬 品 及 其 類 等	偽 造 貨 物	偽 造 印 信	偽 造 文 書	偽 造 私 印	偽 造 私 印 文 書	偽 造 私 印 文 書	偽 造 私 印 文 書	偽 造 私 印 文 書
計	計	計	計	計	計	計	計	計	計	計
男 計 一	男 計 一	男 計 一	男 計 一	男 計 一	男 計 一	男 計 一	男 計 一	男 計 一	男 計 一	男 計 一
女 計 一	女 計 一	女 計 一	女 計 一	女 計 一	女 計 一	女 計 一	女 計 一	女 計 一	女 計 一	女 計 一
計 二	計 二	計 二	計 二	計 二	計 二	計 二	計 二	計 二	計 二	計 二

七

八

罪種別		身											計												
		謀殺		故殺		毆打致死		毆打創傷		過失殺傷		自殺・自傷		捕盜、禁煙		骨、齒		諸船		幼者虐待		強姦		通姦	
		男	女	男	女	男	女	男	女	男	女	男	女	男	女	男	女	男	女	男	女	男	女	男	女
特許者		1	0	0	0	0	0	0	0	0	0	0	0	0	0	0	0	0	0	0	0	0	0	0	0
非特許者		1	0	1	0	1	0	1	0	1	0	1	0	1	0	1	0	1	0	1	0	1	0	1	0
計		2	0	1	0	1	0	1	0	1	0	1	0	1	0	1	0	1	0	1	0	1	0	1	0

罪種別		財											身			計											
		竊盜		強盜		詐欺取財		委託物遺失		冒認		招帶		贓物・関入		放火		失火		水利妨害		重傷		誹毀及誣告		計	
		男	女	男	女	男	女	男	女	男	女	男	女	男	女	男	女	男	女	男	女	男	女	男	女	男	女
特許者		1	0	1	0	1	0	1	0	1	0	1	0	1	0	1	0	1	0	1	0	1	0	1	0	1	0
非特許者		1	0	1	0	1	0	1	0	1	0	1	0	1	0	1	0	1	0	1	0	1	0	1	0	1	0
計		2	0	2	0	2	0	2	0	2	0	2	0	2	0	2	0	2	0	2	0	2	0	2	0	2	0

諸 規 則												
出版規則	防獸規則	藥種業前規則	保甲條例	地方稅規則	銃砲火藥規則	鐘業規則	清國特權者規則	契稅規則	製本規則	鑽井規則	獸屍理却場規則	食糧管理規則
女男	女男	女男	女男	女男	女男	女男	女男	女男	女男	女男	女男	女男
	二	二	一六	六七	九	一一	二	四		一	五	一
	二	二	一六	七〇	三	二	八	七	四		四	五
	二	二	一六	七〇	三	二	八	七	四		四	五

行								罪			罪種別	特許者	非特許者	計		
防傳染病規則	行政令	阿片令	度量衡規則	遺失物法	空兵器法	郵便法	電信電報法	詩	動植物	家畜物						
女男	女男	女男	女男	女男	女男	女男	女男	女男	女男	女男						
六	三	二	九 八〇 二五	六	一五		五	三			六 五 八					
三	二	五	四 九 五	一	九		一	三			一〇 七 九					
七	四	〇	二 五	五	八		九	一			九 五					
四	一	三	三 五	二	六		二	三			一 七 三					

罪												罪種別	特許者	非特許者	計
議會事規別	戶口規別	燒察物取	砂糞糞清規別	雇人周旋取	宿屋業取	代書人取	家屋建築取	枕櫃取規別	印割業取	煙草取規別	船籍取規別				
女男	女男	女男	女男	女男	女男	女男	女男	女男	女男	女男	女男	女男			
	二		一九			一九	二	七	一	三					
一	二八	一一	六六	二	二	二七	一三	二六	五	二	五	二			
一	二	二	五	二	二	四	一	三	六	二	五	二			

罪														罪種別	特許者	非特許者	計
甚中國防用管	造船取規別	警備取規別	質屋取規別	獸取取規別	基隆港內取	森林盜伐	蕃地取規別	蕃人下密取	買取取規別	埋葬取規別	米穀仲買取	取取規別	關稅法				
女男	女男	女男	女男	女男	女男	女男	女男	女男	女男	女男	女男	女男	女男	女男	女男	女男	女男
					一	九	四	一									
					一	九	三	三	六	七	七	七	七	二	一	一	一
					一	九	三	三	六	七	七	七	七	二	一	一	一

第十四表 阿片烟吸食特許者及非特許者各人口数及對シテル犯罪人歩合

阿片烟吸食特許者	合非特許者	静謐ヲ害スル		信用ヲ害スル		健康ヲ害スル		風俗ヲ害スル		死傷ノ遺棄及墳墓汚損		農工商妨害		官吏汚職		身体ノ害スル		財産ノ害スル		匪徒刑罰令	
		男	女	男	女	男	女	男	女	男	女	男	女	男	女	男	女	男	女	男	女
3,911	1,041	3,911	1,041	3,040	733	1,116	733	3,344	2,194	339	219					1,077	477	2,549	219		

總計	計	骨牌 耗法	山 野 規 則	半 鐘 規 則	米 穀 規 則	禁 烟 規 則	地 區 規 則	特許者	非特許者	計
10,411	9,933	2,716	1,613	1,018	1,018	1,018	1,018	3,911	1,041	4,952

行政諸規則

全計

男

女

阿片烟吸食特許者

令非特許者

一三〇三
六六〇

一四一六
八二六

一四〇四
八〇〇

一四二三
八二一

附錄

全計	行政規則 及 規則		
二〇〇 四〇〇	三三〇 六〇〇	河川烟吸會特許法	
四〇〇 八〇〇	一〇〇〇 二〇〇〇	令狀特許法	

計	收	贖	官史	農工商竹書	墳墓炭堀	死屍/跌棄	罪ルス					計	
							猥	物及物品懸常員	賭房給典	賭場用帳	賭博		
七	七					二六	七五	二	七			六六	九
一	一					一	五					五	一
一						一							
一													
五	四	一	三	七	一	七五	二	一				七二	一
					二								
一	一					一五五						一四三	一
四	三	二	三	九	二九	一五五	四	八					一

計	官名部補	氏名部補	證書毀棄	偽証	私印盗用私書偽造行假	免狀鑑札疾	病証書偽造	官印盗用	官印偽造	官印偽造	罪種別	罪ルス						
												飲科淨水	汚穢	飲科淨水	汚穢	飲科淨水	汚穢	飲科淨水
九											有	六四	一六	一	一	三	三五	四
一											罪無	一四						
一											罪免							
											官							
											新	二						
											不							
一											起	三八	四	一	四		一七	一〇
											送							
											未							
											決	七					六	
一											計	一						
一												一					七〇	一五

罪										ル		
水刃妨害	失火	放火	贓物ニ関スル	拐帯	冒認	委託物遺失	詐欺取欺	強盗	窃盗	計	誣告及誹毀	重皆
二	三七	一一	九三	一〇	四	四八	一四三	八	一六四八	五〇〇	二二	二
二	二	二	九	一	三	一四	五九	四	四二	五九	一七	一
一	一	一	一	一	一	二	一六	二	一九	二五	一	一
一七	七	七	六四	六	五	三九	四八	二四	一七九	三七一	一七	一
一	一	一	一	二	三	二	一八	一	六〇	六七	五	一
二二	四七	二〇	一六八	二〇	一五	一〇五	二八四	三九	一七四八	一〇二二	六一	二

罪種別													ル					
文通	強支	幼者墮取誘拐	幼老者遺棄	墮胎	脅迫	監禁	不法逮捕	自殺ニ関スル	過失殺傷	殴打創傷	殴打致死	故殺	謀殺	有罪檢	察罪免	官許不起送	未決	計
六四	三	一	四	一	一	九	一	一三	三一四	三〇	一五	二四	二四	有	罪	檢	無	察
二	一	三	一	一	一	四	一	一	二二	六	二	二	二	罪	免	官	許	不
二	一	一	一	一	一	一	一	一	一七	一	二	二	二	送	不	起	送	不
二	一	一	一	一	一	一	一	一	二八七	一	一	一	一	未	決	未	決	未
六	一	二	一	一	一	一	一	一	五二	二	一	一	一	決	未	決	未	決
九	七	一	一	一	一	一	一	一	六九二	五〇	一九	四〇	四〇	計				

政	行	罪	罪種別	
			有檢罪無察官罰不起罰未決計	計
傳染病預防規則			一	一
阿片令施行規則			三九	六五
度量衡規則			一	二
遺失物法			六七	七四
徵兵忌避			一	一
郵便法			四	五
電信局條例			四	一五
計			二〇一六	二六八八
動物害ニル			四	八
家屋毀滅案			六	一二
計			一〇	二二

諸	規	則	規	
			出取規則	計
出取規則			一	二
軌地大藥取締規則			四	四
屠業規則			一	二
清國労働者取締規則			一	〇
契稅規則			二	〇
製茶規則			一	二
鑽井取締規則			一	一
食塩專賣規則			一	一
外國旅行券規則			一	一
船籍取締規則			一	一
烟草專賣規則			八	二
印刷營業取締規則			一	二
銃器取締規則			一	一
炭屋建築規則			一	一
傳規則			一	一
計			二〇	二二

罪種別	官		送		未決		計
	有	無	有	無	有	無	
代書人取締規則							
宿屋業取締規則							
雇人周旋業取締規則							
砂糖賣消稅法							
暴棄物取締規則							
戶口規則							
捕會取締規則							
台灣沿岸取締規則							
質屋取締規則							
獸屍取締規則							
基隆港內取締規則							
森林盜伐	六						
蕃地取締規則							
計							
總計							

罪種別	官		送		未決		計
	有	無	有	無	有	無	
開稅法							
新聞紙條例							
鐵道營業法							
海關職員懲戒取締規則							
土地測量權取締規則							
安撫管規則							
賣肉取締規則							
米穀檢查取締規則							
山野火入取締規則							
骨牌稅法							
計							
總計							

備考、本表不起訴中ニ死亡叙放ヲ包含ス

附錄二

各廳別人負調

明治三十八年臨時臺灣行政調查部調

廳名	男	女	計
臺北	一五五、二九三	一三四、九〇七	二九〇、二〇〇
基隆	六四、五五一	五〇、九二一	一一五、四七二
宜蘭	五九、七八九	五三、九三〇	一一二、七一九
深坑	二五、一九二	二〇、八三二	四六、〇二四
桃園	一〇六、六九七	九八、〇八二	二〇四、七七九
新竹	八八、六八一	八一、八五七	一七〇、五三八
苗栗	七六、四一三	七〇、三六二	一四六、七七五
臺中	一一一、二一二	九六、一四三	二〇七、三五四
彰化	一五一、六二九	一二九、七七〇	二八一、三九九
南投	三八、八八〇	三二、九三九	七一、八一九

斗六	一一五,〇七七	九九,九七〇	二一五,〇三七
嘉義	一〇五,九〇六	九二,九八二	一九八,八八八
鹽水港	一四四,六〇五	一二六,八五九	二七一,四六四
臺南	一〇二,六〇四	八九,七七五	一九二,三七八
蕭著蕭	二四,八〇九	二二,七四九	四八,五五八
鳳山	九三,七〇九	八四,五九七	一七八,三〇六
阿緱	八三,〇三三	八〇,〇一四	一六三,〇四七
恆春	一〇,〇六六	九,三八〇	一九,四四六
臺東	二五,二六九	二二,九五四	四九,二二三
澎湖	二七,四一五	二八,九一二	五六,三二七
計	一,六一〇,八二六	一,四二八,九三五	三,〇三九,七六一

附錄一三 種族調 明治三十八年臨時臺灣戶口調查部調

島計	全		內地人	廣東	福建	熟蕃	生蕃	清國人	其他外國人	不詳	計
	男	女									
五七,五五五	三〇,六三四	二六,九二一	三〇,六三四	一〇,〇六六	一三,九〇六	三,七〇九	一,八二八	八,九七三	一,六三三	五,〇〇六	三〇,六三四
三九,七一九	一九,〇四九	一七,八二八	一三,九〇六	四,六〇六	一〇,二九二	一,八二八	一,八二八	四,四一六	四,六	一,五九九	一三,九〇六
一七,七六六	一〇,四七二	九,〇九三	一六,七三四	五,四〇〇	三,六一四	一,九六〇	一,九六〇	一,〇〇〇	一,〇〇〇	三,四九九	一六,七六六
一,六三三	一,一七二	一,一七二	一,一七二	一,一七二	一,一七二	一,一七二	一,一七二	一,一七二	一,一七二	一,一七二	一,一七二
三〇,六三四	一六,七六六	一四,八二八	三〇,六三四	一〇,〇六六	一三,九〇六	三,七〇九	一,八二八	八,九七三	一,六三三	五,〇〇六	三〇,六三四

附録ノ五

教育及縁事調

(明治三十八年)臨時台灣官調查部調

島	全			教	育ノ有様	縁	事上ノ有様
	計	女	男				
				普通ノ文字 ヲ識者得也			
	七六〇〇六	一七二八四	五八二九三	否			
	二九七五七	一四一三三	一五五二四	不詳			
				計			
	三〇三九七	一四二八九	一六一〇八	配偶者			
	二二七五八	一〇七〇三	一三〇五六	未嘗者			
	一五〇七四	一〇一四〇	九〇三四	鰥寡			
	二八九七五	一四七五	七四〇〇	離婚者			
	三三三八	七三九	一六三九	不詳			
				計			
	五三〇九七	一四二八九	一五〇〇八				

附録六

職業調

二十八年臨時臺灣省調查部調

計	女	男	
二〇四七〇	九三六〇	一〇七四九	農業
九三三七	四七〇三	五三三〇	漁業
一七四七九	八九二八	一〇三六一	工業
?	?	?	勞働者
二九六九八	一四一七八	一五五二〇	高業
七五七〇	二九八八	四五八二	自由業
一八三三六	一三九四二	一五八三四	其他
四四七二	二五七〇	一八九六	生活ノ途 アルモノ
七三三六	三三二四	五二二二	否アルモノ
二〇四七〇	九三六〇	一〇七四九	計

附錄一七
阿片吸食特許者調
三十八年臨時臺灣省調查部調

計	全	
	女	男
一六五四九	一三七六五	一〇二七八四

附錄八

被監視人ト違反者

明治三十八年

廳名	被監視人總數	監視規則違反者數	百分比
臺北	七二四	七八	八・〇一
基隆	二二二	二六	一・一七一
宜蘭	三七	三	八・一〇
深坑	二八	一	三・五七
桃園	四九	三	六・一三
新竹	一三八	一	
苗栗	六六	九	一三・六三
臺中	八五	二〇	二三・五二
彰化	二二三	一四	六・三〇
南投	六	一	一六・六六

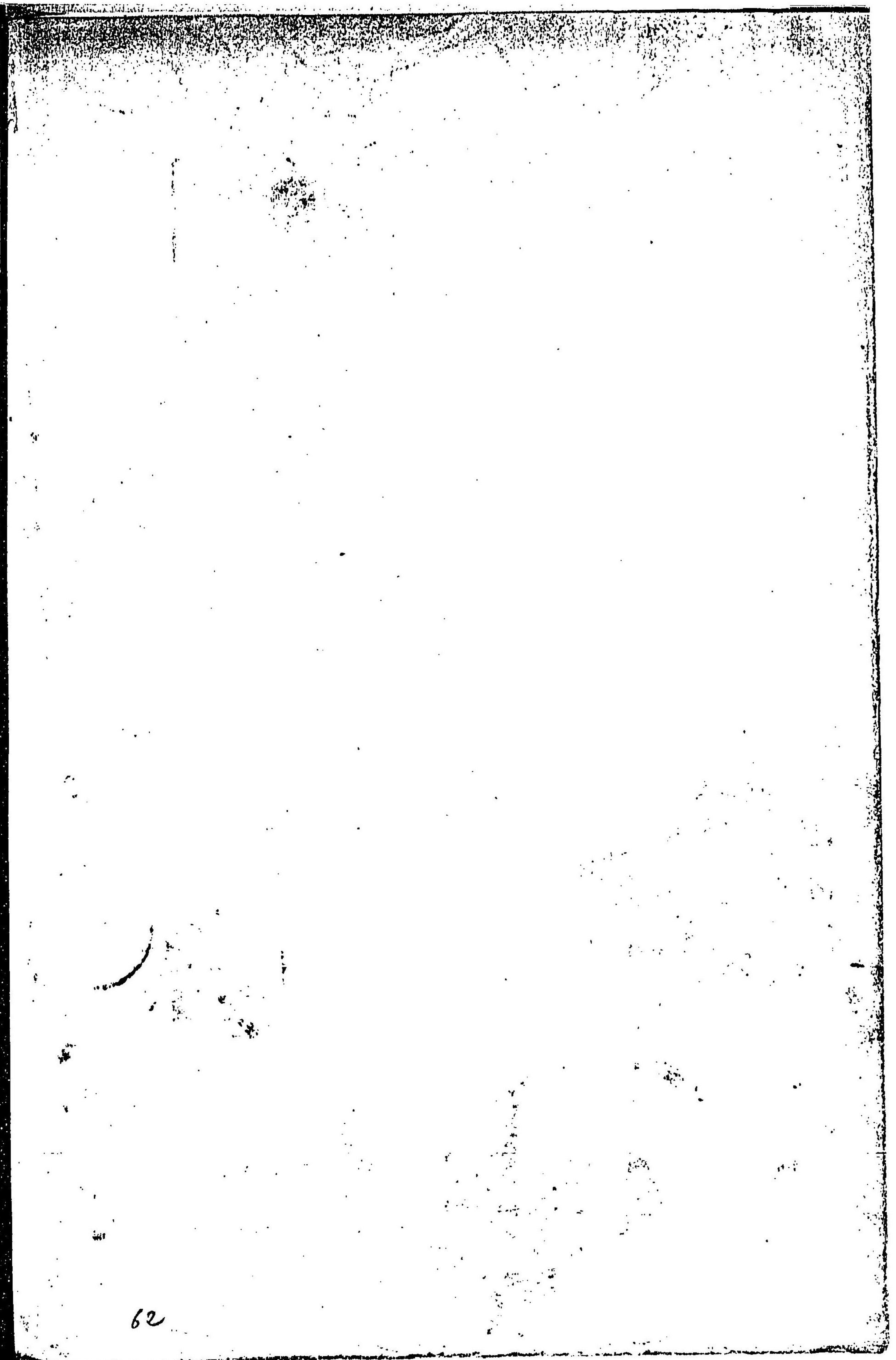
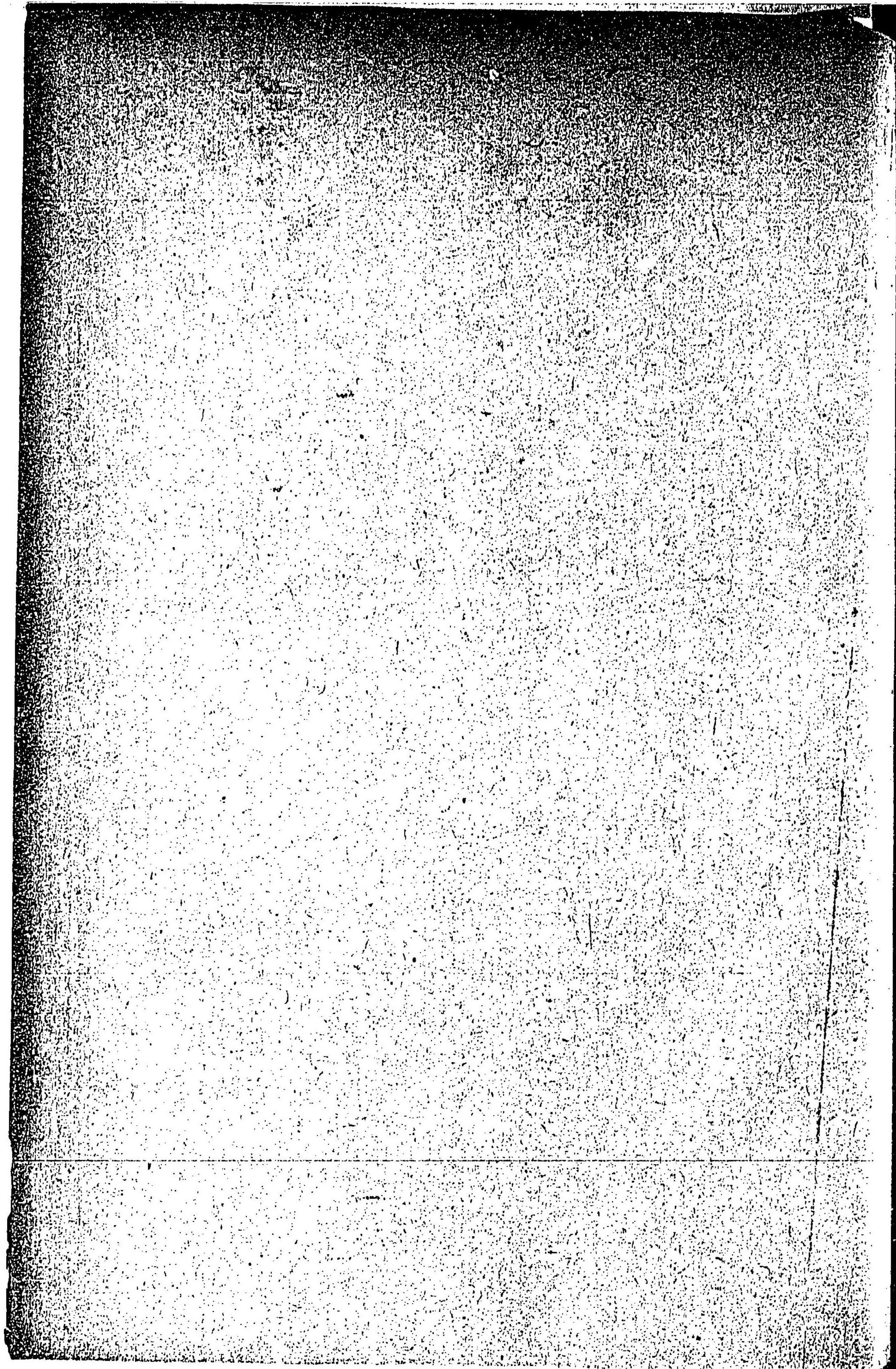
附錄九 地方警察官配置										
明治三十八年末現在										
廳名	臺北	基隆	宜蘭	花蓮	桃園	新竹	苗栗	台中	彰化	南投
警視部										
警部補	一七	一〇	一八	一八	二九	二四	二二	二二	一七	一八
巡查	三一八	一四〇	二〇〇	二〇〇	二六〇	二六〇	二六〇	二六〇	二六〇	二六〇
巡查補	一一〇	六二	五七	五七	七九	七九	七九	七九	八	八〇
計	四六六	二二六	二二八	二二八	七九	二七	二七	二七	二八	二九

計	澎湖	臺東	恆春	阿緞	鳳山	蕃薯寮	臺南	鹽水港	嘉義	斗六
二三八四	六三九		二二三	八六六	八五	一三三	一七一	一二〇	一四〇	九四
二二二	三	一	一	一	八	一	三三		二七	二
九三二	四七六	一一一		一一一	九四	七六九	一九二九		一九二八	二二二

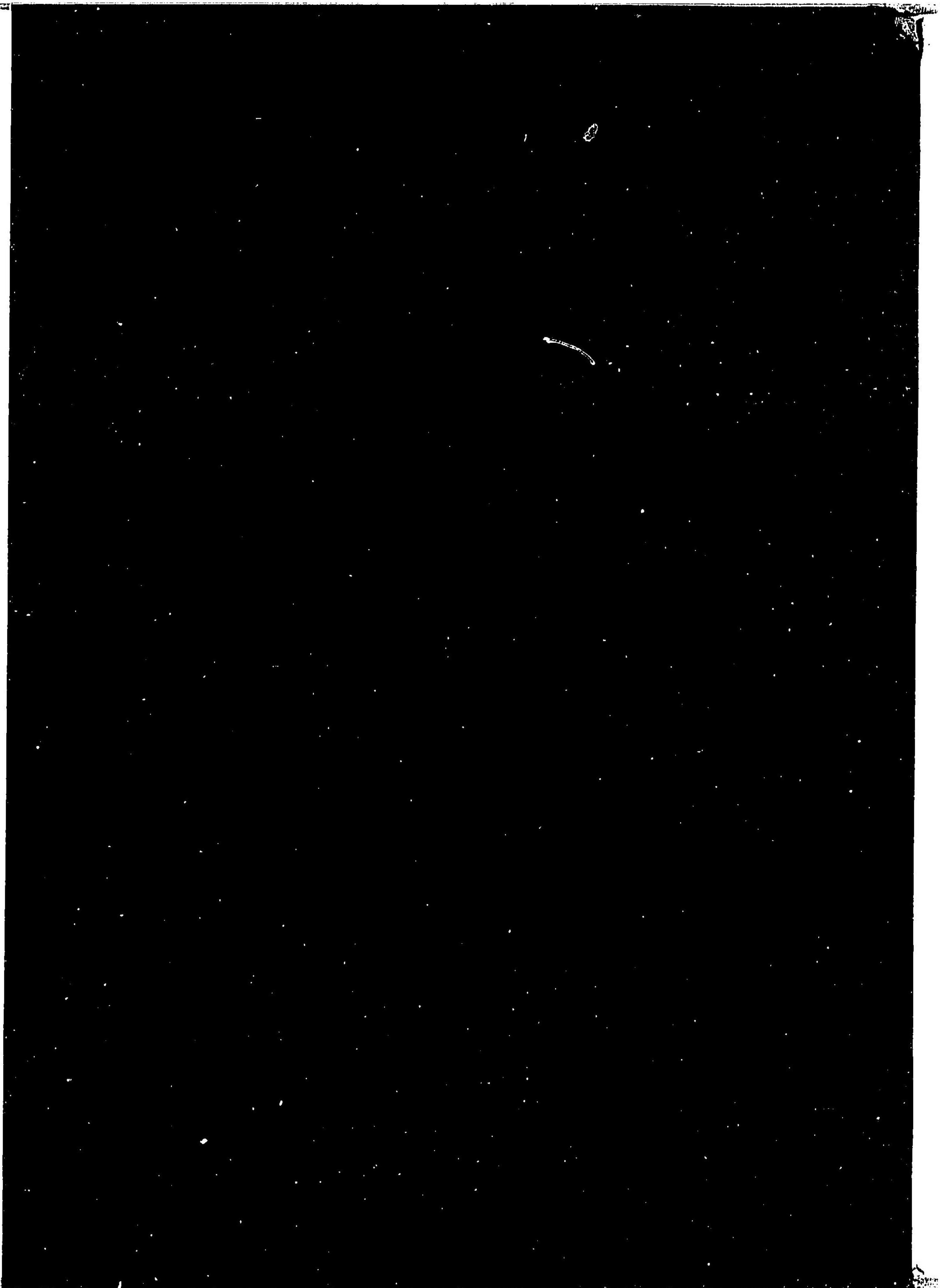
144
315

備考本表各欄内左側ノ教ハ各頁教中ノ蕃界勤務者ヲ示ス

計	澎湖	臺東	恆春	阿猴	鳳山	蕃薯寮	台南	塩水港	嘉義	斗六
一										
二〇 〇四	一六	一〇	七	一〇	七	七	二	一〇	一三	一四
二五八 二六	三	五	五	一三	一〇	七	一六	一七	一五	一七
三〇七 三三九	四四	一〇 二	五九	一四 六	一三 一	八 八	一八 四	一九 五	一六 九	二〇 六
一三八 六〇	三一	五	二九	七 五	四 二	三 五	六 〇	七 五	九 三	九 三
四八一 四三五	八四	一 六八	一 〇	二 四四	一 九〇	一 三七	二 七二	二 九七	二 九〇	三 三〇



144
315



14.4

315

036475-001-8

14.4-315

台湾總督府犯罪統計書

台湾總督府

M40-42

BBR-0148



