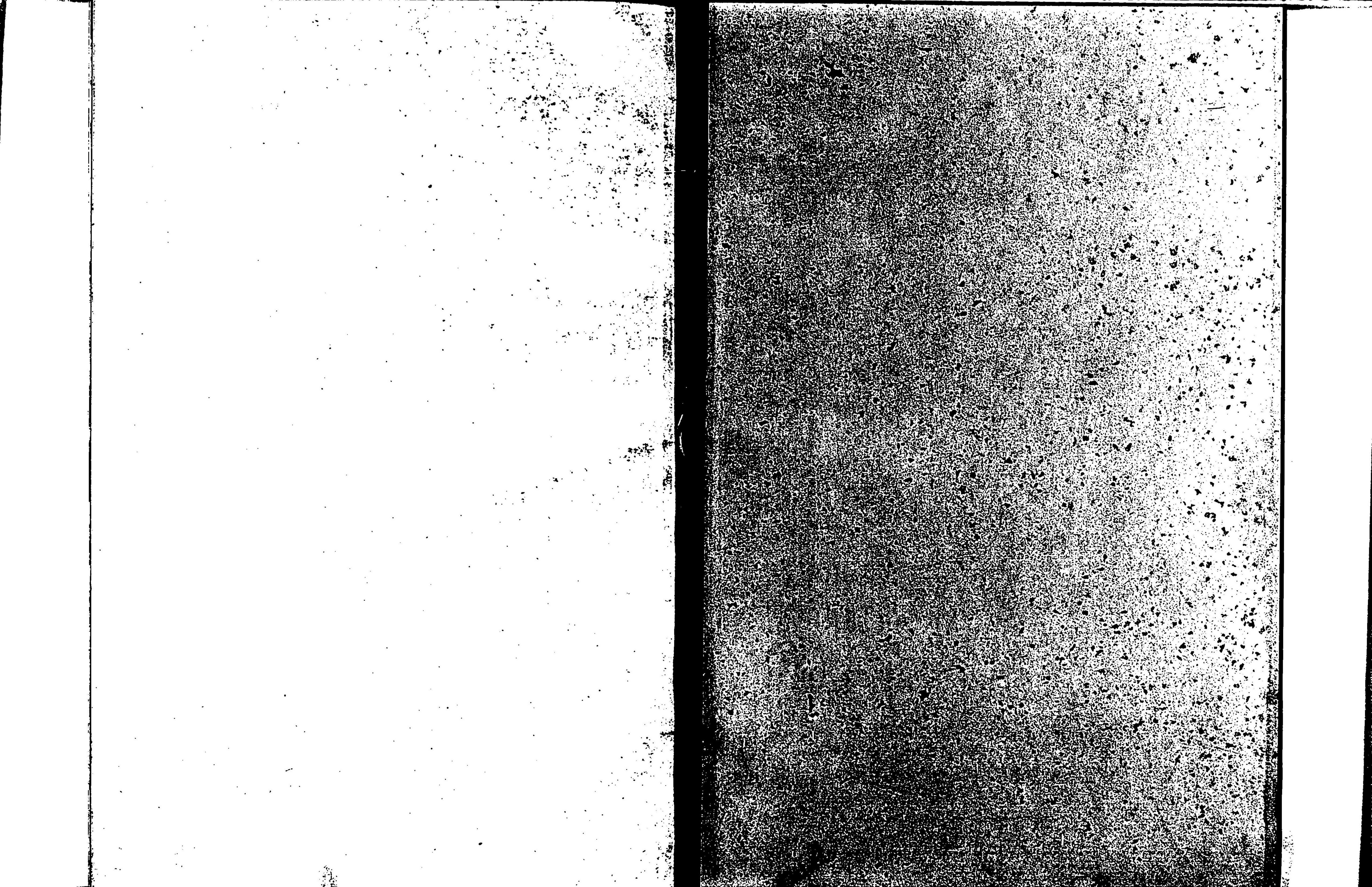
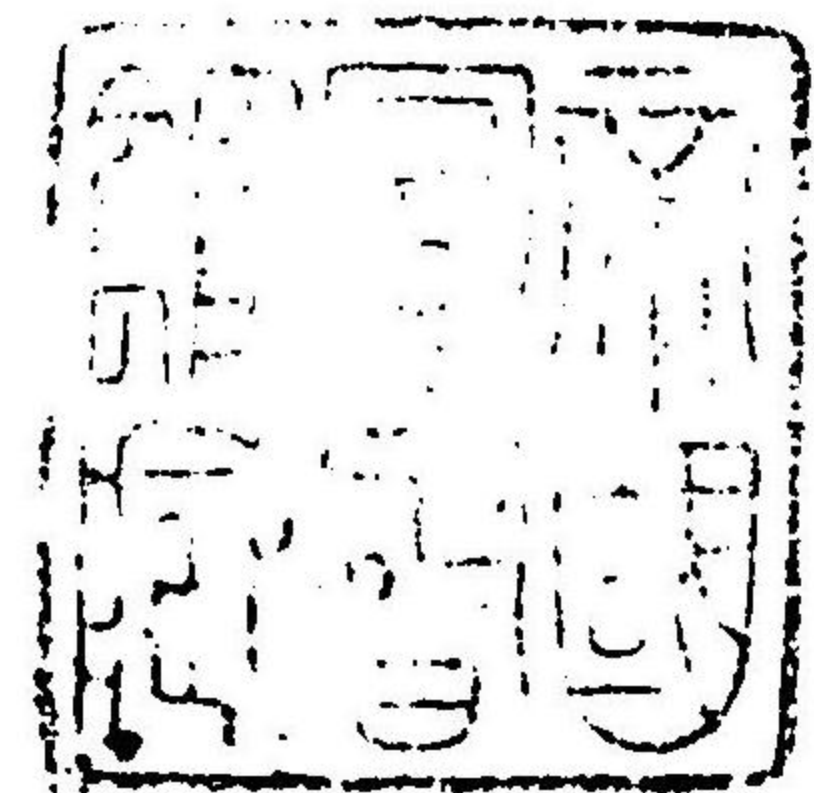


404
R
57

白
鶴
帖
地





孔 鷲



畢 鳴

寄贈本



丁未秋

正三行道稿



白鶴帖目次

- 一 聖武天皇宸筆 寫經斷片文云獨師擔皮云々 稱大聖武切 南都一乘院宮傳來手鑑所載之一
- 二 後醍醐天皇宸筆 二首和歌 稱吉野色紙 傳來同上
- 三 西行法師筆 三首和歌 傳來同上
- 四 後醍醐天皇宸筆 御消息 二月二日 在 御花押
- 五 弘法大師筆 傳益田池碑文切 瀧本坊昭乘箱書附
- 六 圓鑑國師墨蹟 是日已過 一行物 花園妙心寺傳來
- 七 絕海禪師墨蹟 歸去來云々 八行物 篠崎修竹齋藏 賴山陽朱書跋添
- 八 一休禪師墨蹟 舉菩薩云々 七行物 紫野大德寺傳來
- 九 朝野魚養筆 注釋楞伽經 卷第二
- 十 大燈國師筆 禽十首獸十首詩二卷之內 紫野大德寺傳來
- 十一 弘法大師行狀繪詞 紙本着色十卷之內 給巨勢有康筆 詞高僧寄合書
- 十二 渡宋天神像 紙本墨繪 足利義政筆 在自讚
- 十三 春景山水圖 紙本淡彩 僧周文筆
- 十四 牧童圖 紙本着色 啓書記筆
- 十五 春景山水圖 紙本墨繪 小栗宗丹筆
- 十六 老松旭日尉姥圖 絹本着色 狩野元信筆
- 十七 中富嶽左三保松原右足高山圖 紙本墨繪 三幅對 狩野守信筆 湖月讚
- 十八 其 二
- 十九 其 三
- 二十 夏景山水圖 絹本墨繪 雙幅 狩野常信筆
- 二十一 雪景山水圖 其 二



- 二十二 桐鳳風松孔雀圖紙本金地極彩色六曲屏風 一雙 狩野永德筆 南都興福寺傳來
 二十三 其 二
 二十四 松竹白鶴圖紙本金砂子極彩色六曲屏風 一雙 狩野常信筆
 二十五 其 二
 二十六 牡丹鷹圖 絹本着色 曾我蕭白筆 鑑查狀附
 二十七 中楚蓮香 左右雲龍圖 三幅對 中絹本着色 左右同墨繪 左駒井源琦筆
 二十八 其 二 中圓山應舉筆
 二十九 其 三 右岸駒筆
 三十 四季之月 紙本淡彩 四幅對 圓山應舉筆
 三十一 其 二
 三十二 雪中蘆兔雀圖 絹本着色 長澤蘆雪筆
 三十三 春水游鯉圖 絹本着色 駒井源琦筆
 三十四 櫻樹棲鷹圖 絹本着色 山口素絢筆
 三十五 水仙花巴剎圖 絹本着色 吉村孝敬筆
 三十六 旭下雙兔圖 絹本着色 雙幅 森祖仙筆
 三十七 月下飛兔圖 其 二
 三十八 雌雄雙雞圖 絹本着色 雙幅 谷文晁筆
 三十九 其 二 岸連山筆
 四十 四ツ手網魚漁圖 絹本着色 西山芳園筆
 四十一 蓬萊山圖 絹本着色 雙幅 森寬齋筆
 四十二 其 二
 四十三 應身觀音像 紙本着色 陳賢筆 譜木庵 黃蘗山萬福寺傳來

- 四十四 兒島灣真景圖 絹本着色 池大雅筆 韓天壽傳來
- 四十五 松林山水圖 絹本淡彩 謝蕪村筆
- 四十六 老松龜鶴圖 絹本着色 謝蕪村筆
- 四十七 笠置懷古詩 絹本 雙幅 賴山陽筆 笠置大倉齋誌
- 四十八 其二笠置山圖 絹本水墨繪 中林竹洞筆
- 四十九 水墨山水圖 紙本 賴山陽筆
- 五十 夜景山水圖 絹本水墨繪 田能村竹田筆
- 五十一 米法山水圖 紙本水墨繪 田能村竹田筆
- 五十二 青綠春秋山水圖六曲屏風 一雙 紙本金箋 田能村竹田筆
- 五十三 其二
- 五十四 雪中青綠山水圖 絹本 貫名海屋筆
- 五十五 秋景山水圖 絹本水墨繪 貫名海屋筆
- 五十六 芙蓉鴛鴦圖 絹本着色 中林竹洞筆
- 五十七 淺絳山水圖 絹本 岡田半江筆
- 五十八 旭日老松圖 絹本淡彩 岡田半江筆
- 五十九 青綠秋景山水圖 絹本 日根對山筆
- 六十 名花十友圖 絹本着色 田能村直入筆
- 六十一 十六大阿羅漢青綠山水圖 絹本 田能村直入筆

以 上

聖武天皇宸筆 寫經斷片 文云羯師擔皮云々十二行 世稱大聖武切
南都一乘院傳來手鑑所載之一

猶師擔皮到國奉上於王見
歡喜奇之未有善其細濡常敷
用卧心乃安隱情用伎樂如是阿
難欲知余時將銘隨者今我身
是彼梵摩達王今提婆達是八
万諸聖我初成佛始轉法輪上八
万諸天得道者此提婆達於彼
世時傷害於我乃至今日猶无善
心長夜思害欲相中傷賢者阿
難及諸會者聞佛所說悲懼兼懷
各自感厲勤求法要有得須施
溲斯施舍阿那含阿羅漢者有

後醍醐天皇宸筆 二首和歌 いかにもむ わすれはや 世稱吉野色紙
南都一乘院傳來手鑑所載之一

Handwritten text in cursive script, possibly a signature or a short note, located in the upper left quadrant of the page.

Handwritten text in cursive script, possibly a signature or a short note, located in the lower left quadrant of the page.

Faint, illegible text or markings in the center of the page, possibly bleed-through from the reverse side.

西行法師筆 三首和歌 南都一乘院傳來手鑑所載之一

Handwritten text, possibly a signature or name, appearing as a series of connected, stylized strokes.

Handwritten text, possibly a signature or name, appearing as a series of connected, stylized strokes.

Faint, illegible text or markings.

後醍醐天皇宸筆

御消息二月二日

在御花押

紙本

縦一尺二分
横一尺五寸

弘法大師筆 益田池碑文切 全文載性靈集 紙本 竪 九寸二分
横 一尺八寸七分

瀧本坊昭乘箱書附

推極其
子也
後
我
如
已
矣
以
時
用
我
何
事
其
孤

圓鑑國師墨蹟

國師諱宗弼字授翁所稱
寂照禪師俗姓藤原藤房

是日已過

紙本

縱三尺七寸七分
橫一尺一寸二分

花園妙心寺傳來

光

日

馬

校
如
新
書

絶海禪師墨蹟

歸去來云々八行

紙本

縦 三尺四寸四分
横 一尺一寸一分

篠崎修竹舊藏

頼山陽朱書跋添

歸去來子園田將蕪胡不歸既自以心為形後冥惆悵而獨悲悟已往之不諫知來者之可追實迷
塗其志遠覺今是而昨非舟搖以輕颺風飄而吹衣問征夫以前路恨晨光之熹微乃瞻衡宇
載欣載奔僮僕歡迎稚子作門三徑就荒松菊猶存携幼入室有酒盈樽引壺觴以自酌眄庭柯
以怡顏倚南窓以寄傲審容膝之易安園日涉以成趣門雖設而常關策扶老以流憩時矯首而遊觀雲
無心以出岫鳥倦飛而知還景翳以將入撫孤松而盤桓歸去來子請息交以絕遊世與我而相遺復駕
言子焉永悅親戚之情話樂琴書以消憂農人告余以春及將有事于西疇或命中車或權孤舟既窈
窕以尋壑亦崎嶇而徑丘木欣欣以向榮泉涓涓而始流善萬物之得時感吾生之行休已矣乎寓形宇內復幾時曷
不季心任去留胡為乎遑遑欲何之富貴非吾願帝鄉不可期登東臯以舒嘯臨清流而賦詩樂夫天命復奚疑

一休禪師墨蹟

舉菩薩云々七行

紙本

竪 四尺一寸二分
横 一尺一寸七分

紫野大徳寺傳來

一、
二、
三、
四、
五、
六、
七、
八、
九、
十、

朝野魚養筆 注釋楞伽經 卷第二
長四十六尺四寸
闊九寸二分

復次大慧有五無聞種性

明其五智此五智初種

云何為五無聞種性

即其五智此五智初種

聞無聞種性

三顯列名其外種性

聞無聞種性

即其五智此五智初種

云何知無聞種性

即其五智此五智初種

若聞說得陰眾入自共相

折自下解之

折聞前說

舉凡已孔

如是如前說

依怙依怙

明上已過能

人無情相

不備味趣發

相

不可上

是名聲聞

無聞種性

聲聞無聞

知此

煩惱

不新

及不

變易死

度分以死

梵行已

不愛後

有非

非所聞種

知實

知實

人

至得

覺

覺

覺

覺

覺

覺

覺

覺

覺

覺

覺

覺

覺

覺

覺

覺

覺

覺

覺

覺

覺

覺

大燈國師筆 禽獸詩二十首 二卷 正中二年臘月在興書

整各九寸一分
長各四尺九寸三分

紫野大德寺傳來

弘法大師行狀繪詞 紙本着色十卷之内 繪巨勢有康筆

外題 仁和寺安井宮

圖書

- 第一卷 中院中納言資平卿孫子時左中將國資
- 第二卷 三條坊門太政大臣慶息法印實潤
- 第三卷 仁和寺華嚴院弘融少納言阿闍梨
- 第四卷 關洛東山白菴院僧明勅
- 第五卷 堀川太政大臣慶息法印道我
- 第六卷 上醍醐寂靜院阿闍梨俊繼
- 第七卷 高三位宗成卿孫中務大輔宗尙
- 第八卷 日野法性寺三位宗業卿孫大夫將監業房
- 第九卷 仁和寺喜多院僧信慈
- 第十卷 仁和寺大教院少納言僧都行超
- 繪師 金國末葉左兵衛尉光康子息有康

元應元年巳未八月 日

右依爲總分中重覽概不可出寺門内者也

右目錄之通十軸江府在香寺祖師堂寶物欄差送者也

寶曆五乙亥正月

渡宋天神像

紙本墨繪

足利義政筆

在自讚

橫 一尺一分
竪 二尺九寸八分

天神自在生遊方
不陽扶桑大月
錦上流花未佛鑑
柱從入室以前香

征夷大將軍源義經

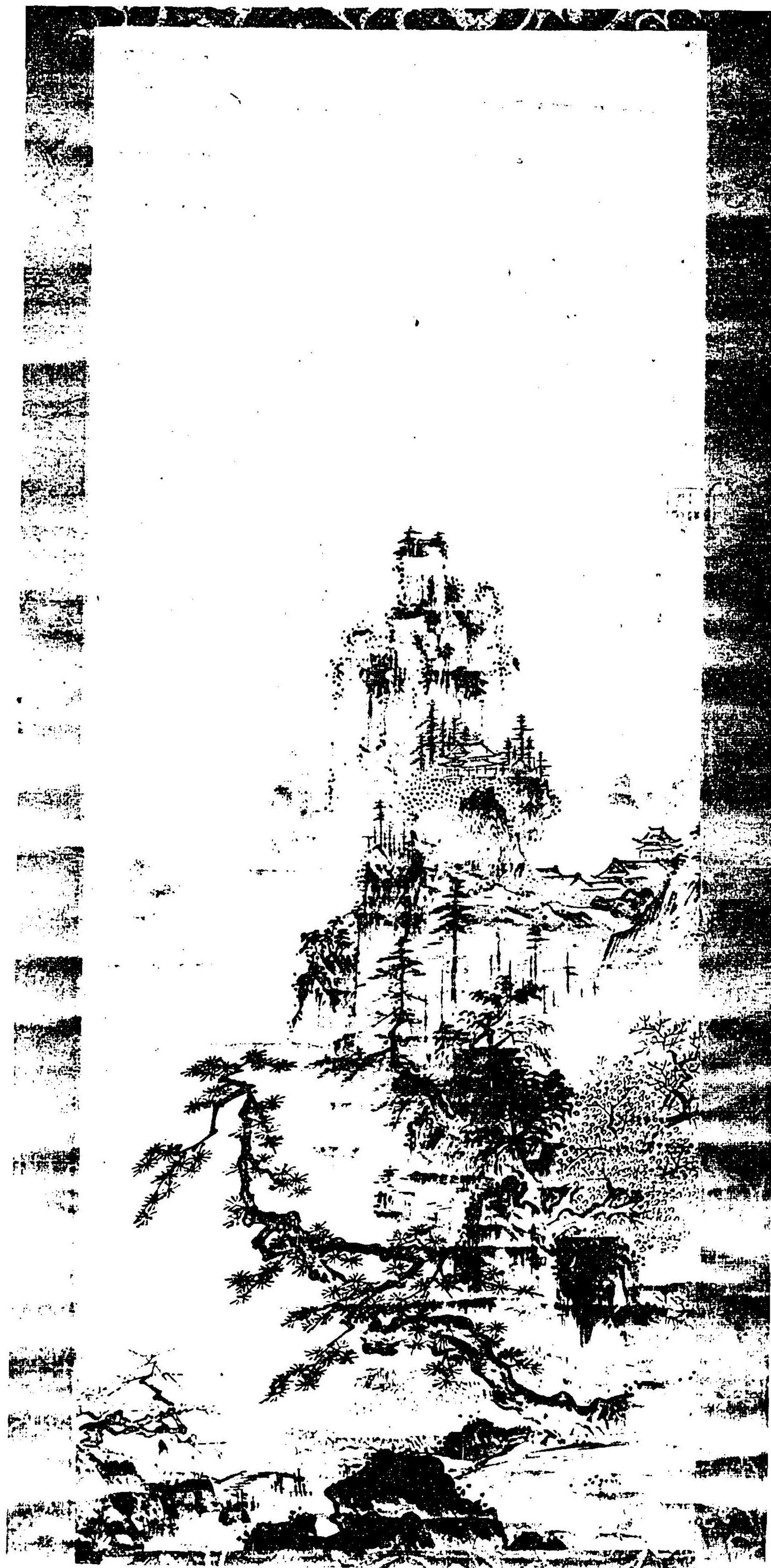


春景山水圖

紙本淡彩

僧周文筆

橫 一尺二寸二分
縱 二尺九寸



牧童圖
紙本淡彩
啓書記筆

橫 一尺九分
縱 二尺二寸八分



春景山水圖

紙本墨繪

小栗宗丹筆

紙 三
一 尺四寸三分
一 尺一寸



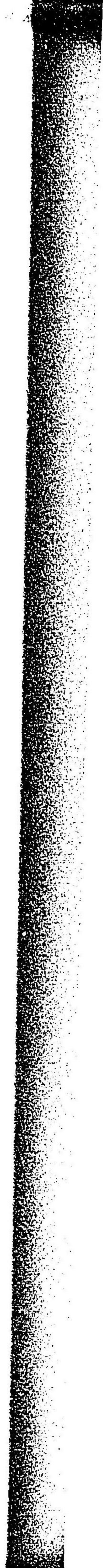
Vertical text on the right page, likely a title or inscription, rendered in a traditional Chinese style. The characters are faint and difficult to read due to the high contrast of the scan.

老松旭日尉姥圖

紙本着色

狩野元信筆

横 三
一尺四分

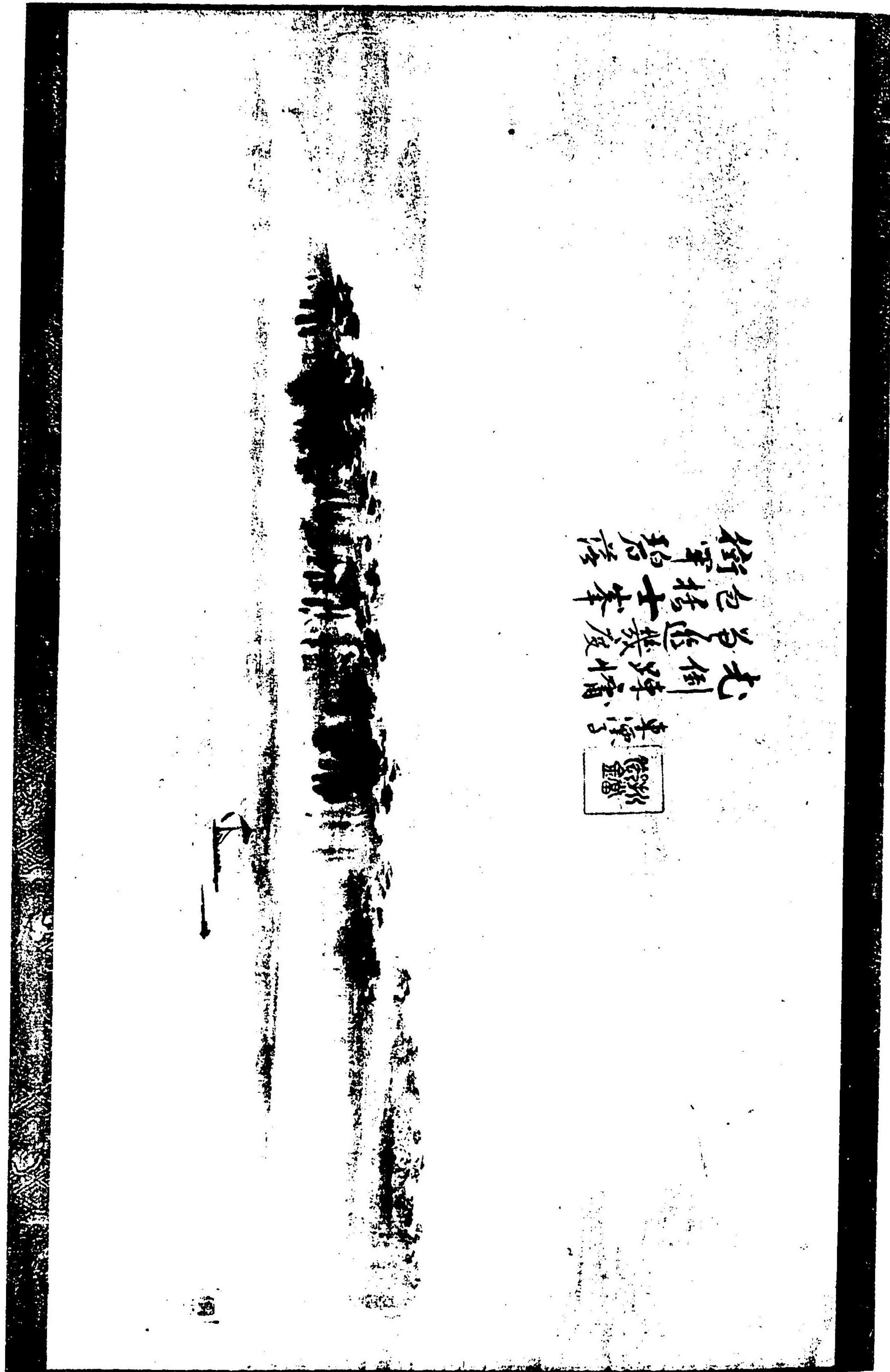


中富嶽 左三保松原 右足高山圖 紙本墨繪 三幅對 狩野守信筆 在湖月讀

整 各一尺八分

橫 各二尺八寸五分

一、...
二、...
三、...
四、...
五、...



光緒
丁未
夏
月
筆
於
滬
上

金

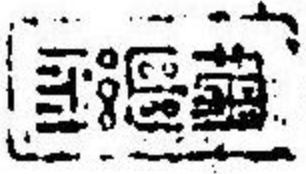
其 二



朱松畫妙乃冠
子遊幾度未嘗
東手
畫

三 其

白三原富士山
松遊遊
倒遊松
東遊了



夏景山水圖

絹本墨繪

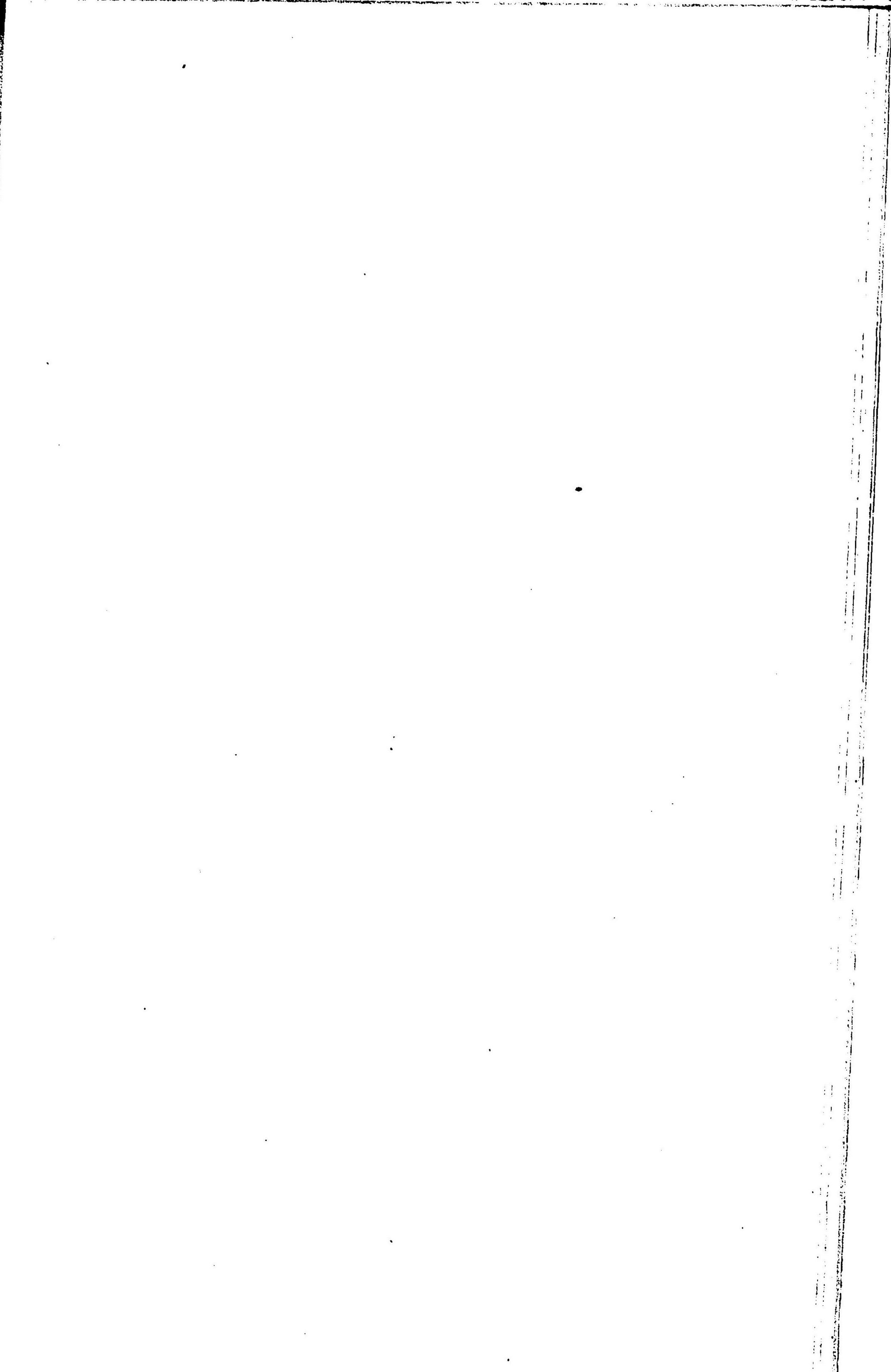
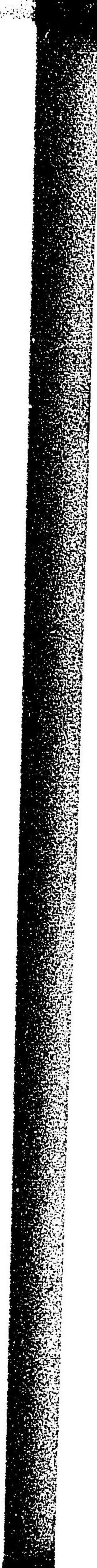
双幅

狩野常信筆

豎 各三尺八寸四分
橫 各一尺五寸八分

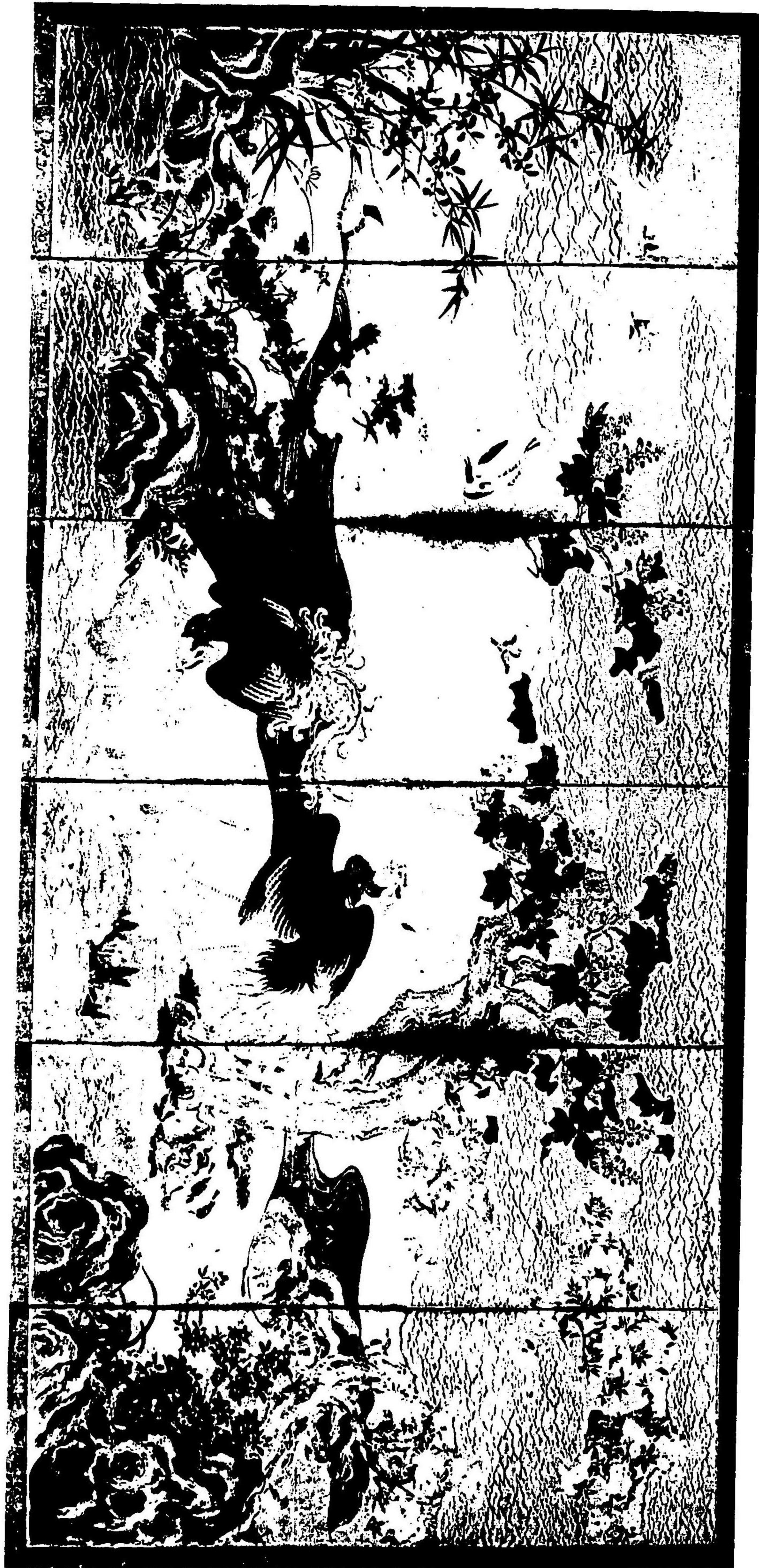


雪景山水圖 其二



桐風嵐松孔雀圖 紙本金地極彩色六曲屏風 壹雙 狩野永徳筆

南都興福寺傳來 筒井順慶寄附在箱書



蘭花圖
蘭花圖

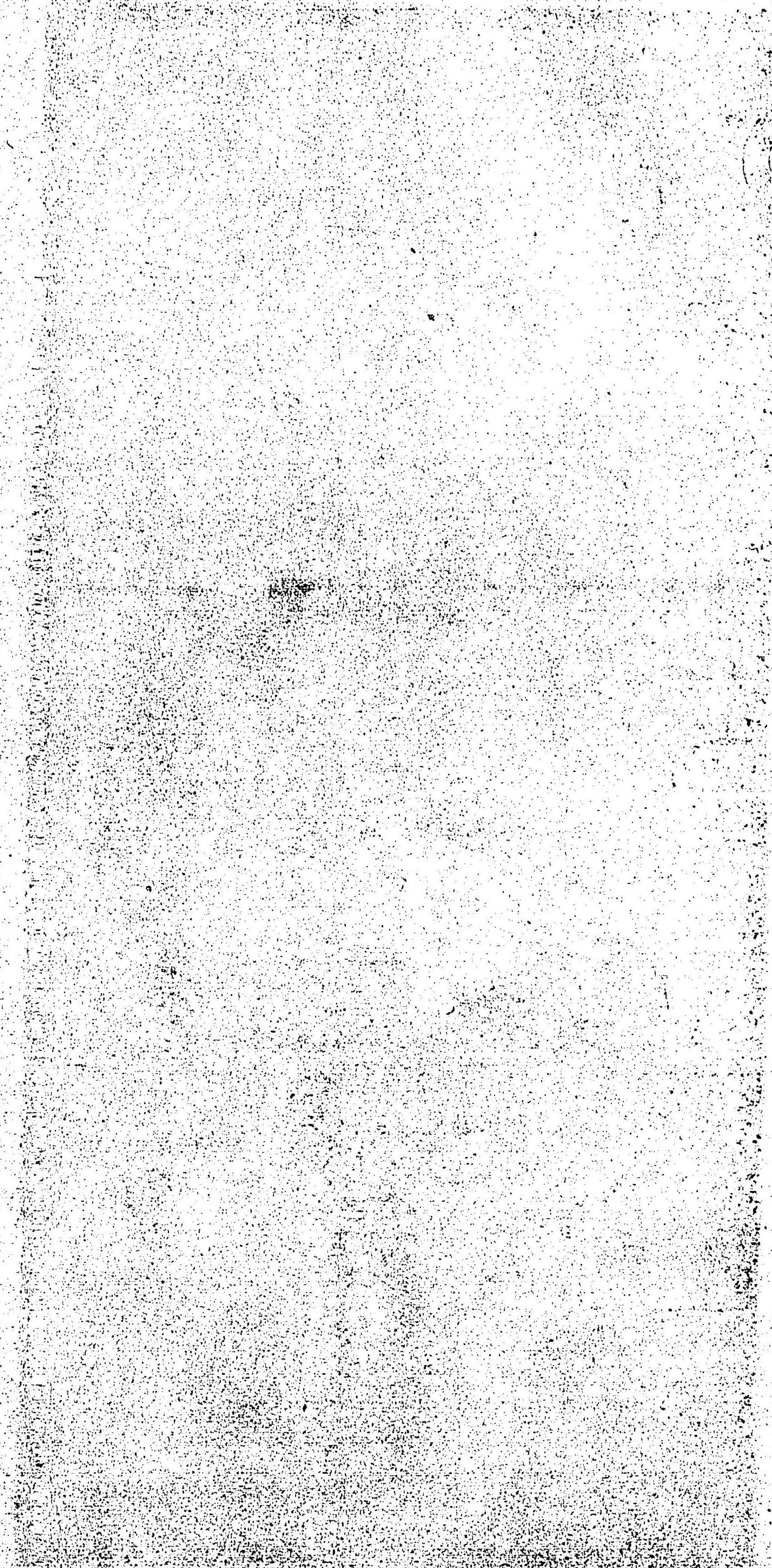
其二

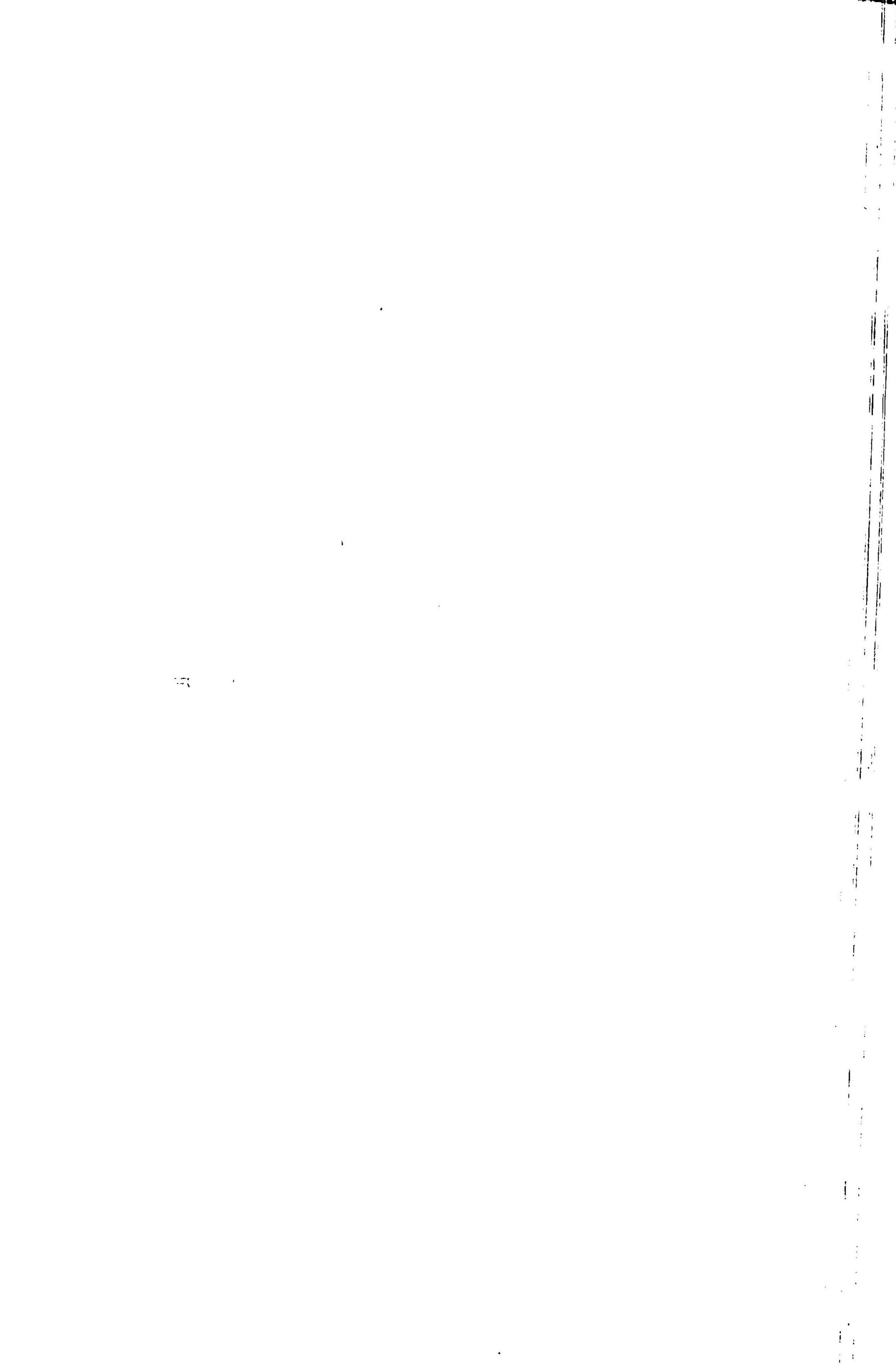
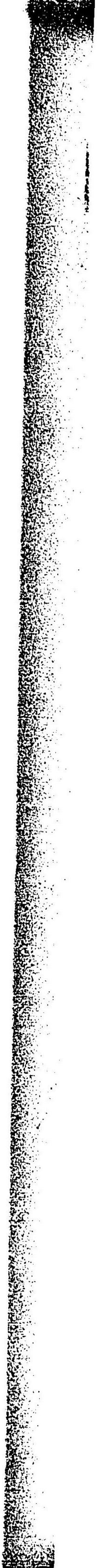


松竹白鶴圖 紙本金砂子地極彩色六曲屏風 一雙 狩野常信筆



Faint, illegible text or markings, possibly bleed-through from the reverse side of the page.





牡丹應圖

絹本着色

曾我蕭白筆

添鑑查狀

歷 三 尺 八 寸 七 分
橫 一 尺 五 寸 八 分 五 厘



曾武蘭之圖

此畫之風 正平首也 曾武蘭自 蘇漢香 蘇漢香 蘇漢香

中楚蓮香 左右雲龍圖 三幅對 中絹本着色 左右絹本墨繪 左駒井源琦筆
橫一尺三寸 整三尺三寸二分



宣政中宮五秋寫
源崎 齋

其二 中 圓山應舉筆

堅三尺四寸一分
橫一尺三寸八分

白屋
青蓮有素香
風吹綠葉帶
陽波徐碎忙
馮未坐題



甲寅仲夏
鹿舉

其

三

右

岸

駒

筆

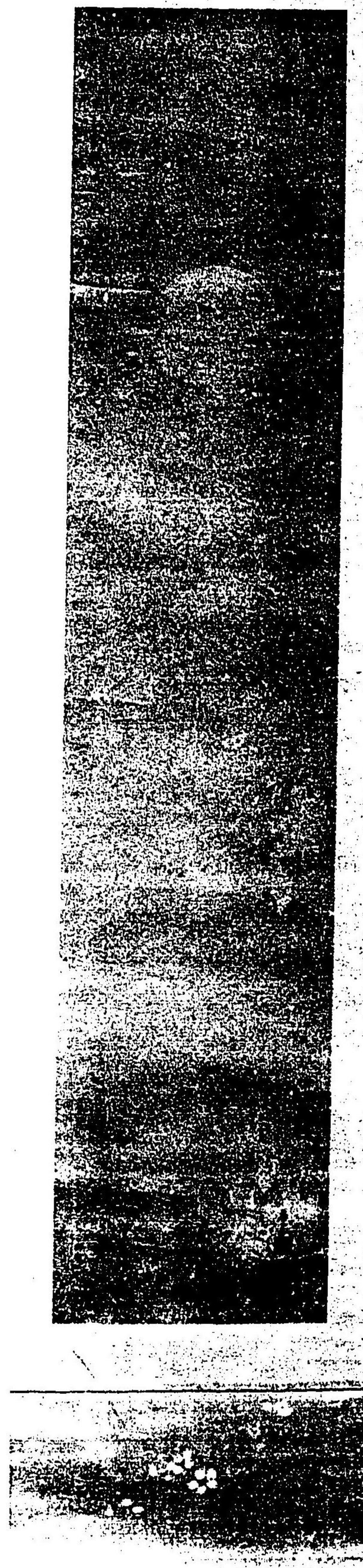
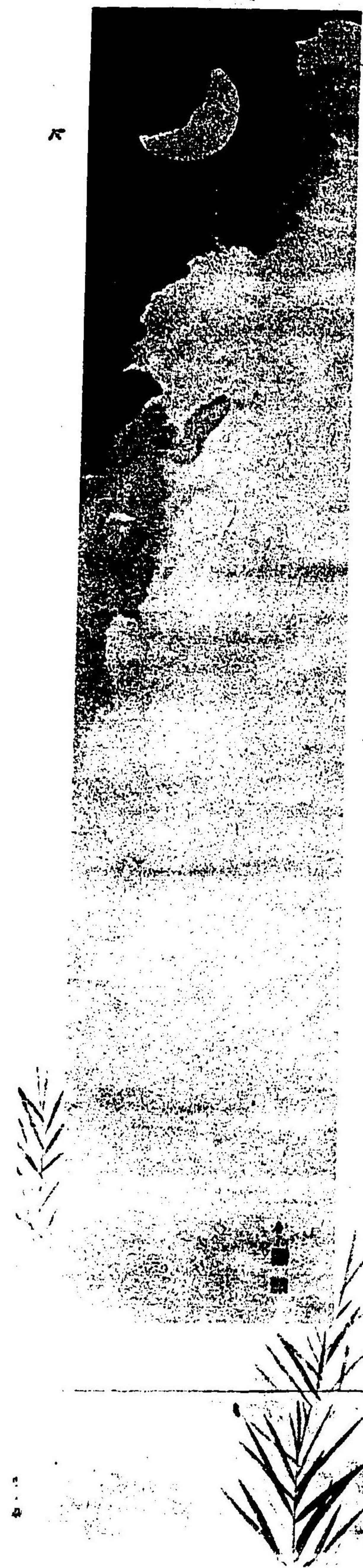
左幅 寸尺同



山
景
圖

四季之月 紙本淡彩 四幅對 圓山應舉筆

縱四尺四寸四分
橫九寸二分五厘



四季之月

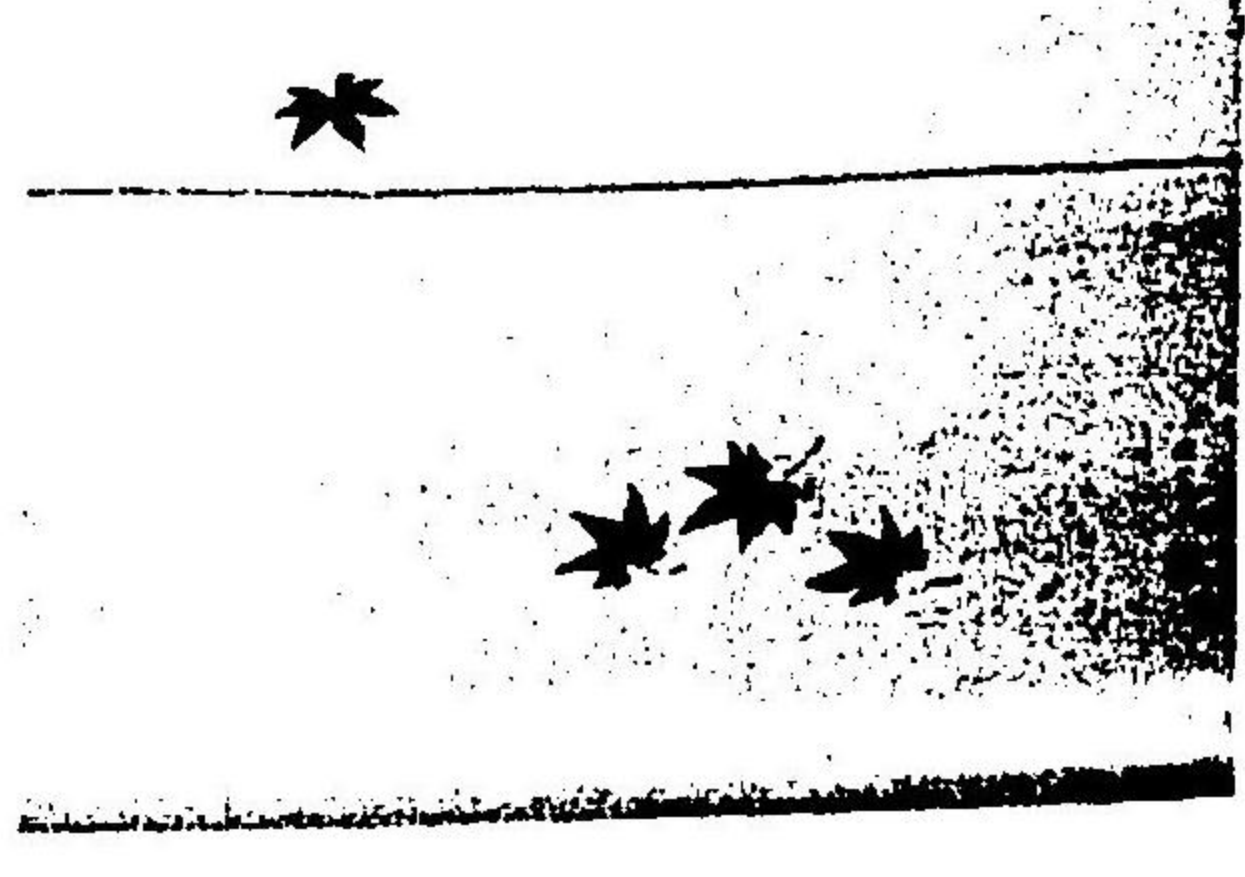
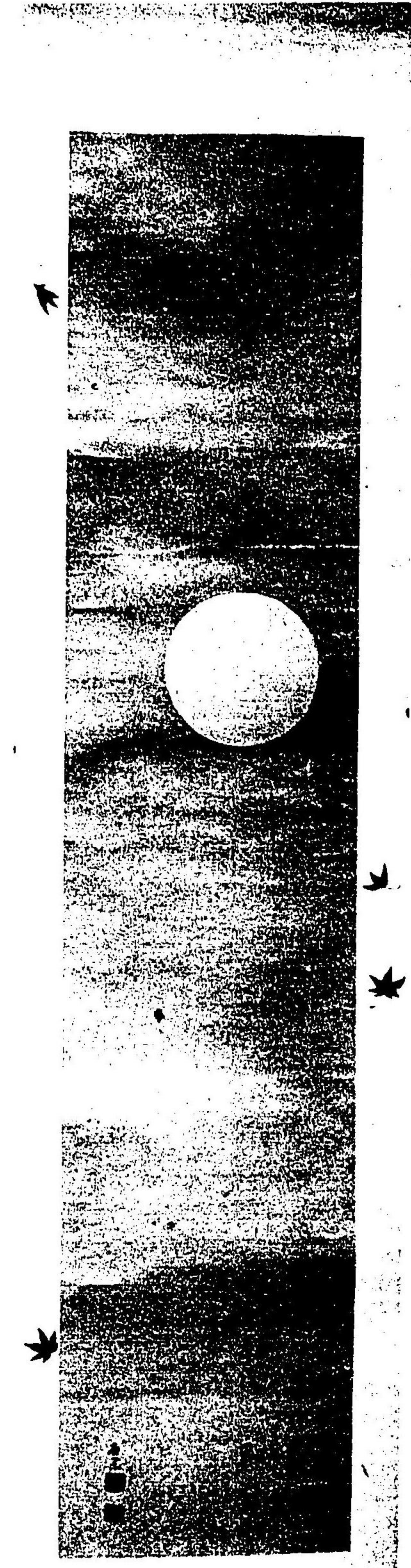
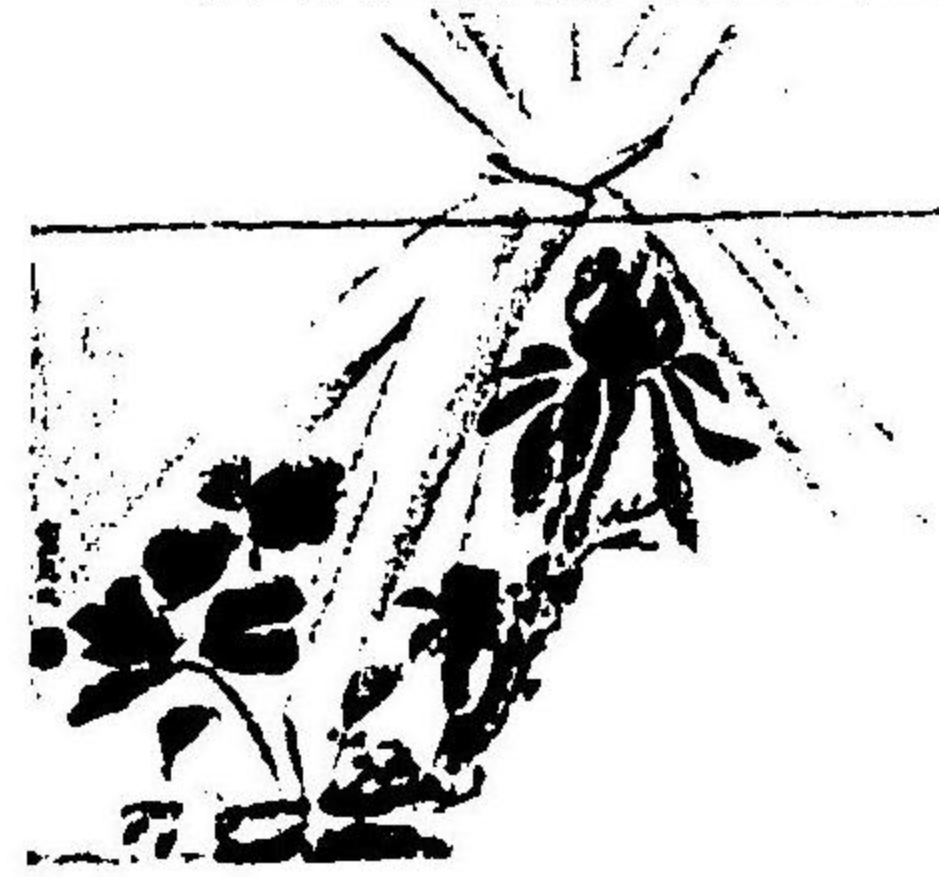
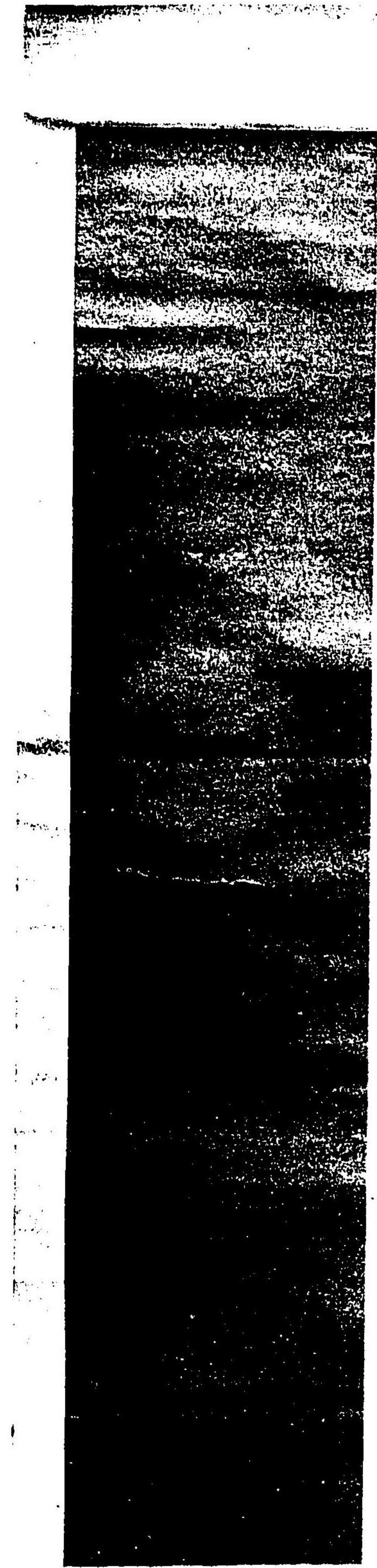
濂本齋錄

四神樓

回山飄舉

謝武十二卷五十四
四只四十四卷

其
二



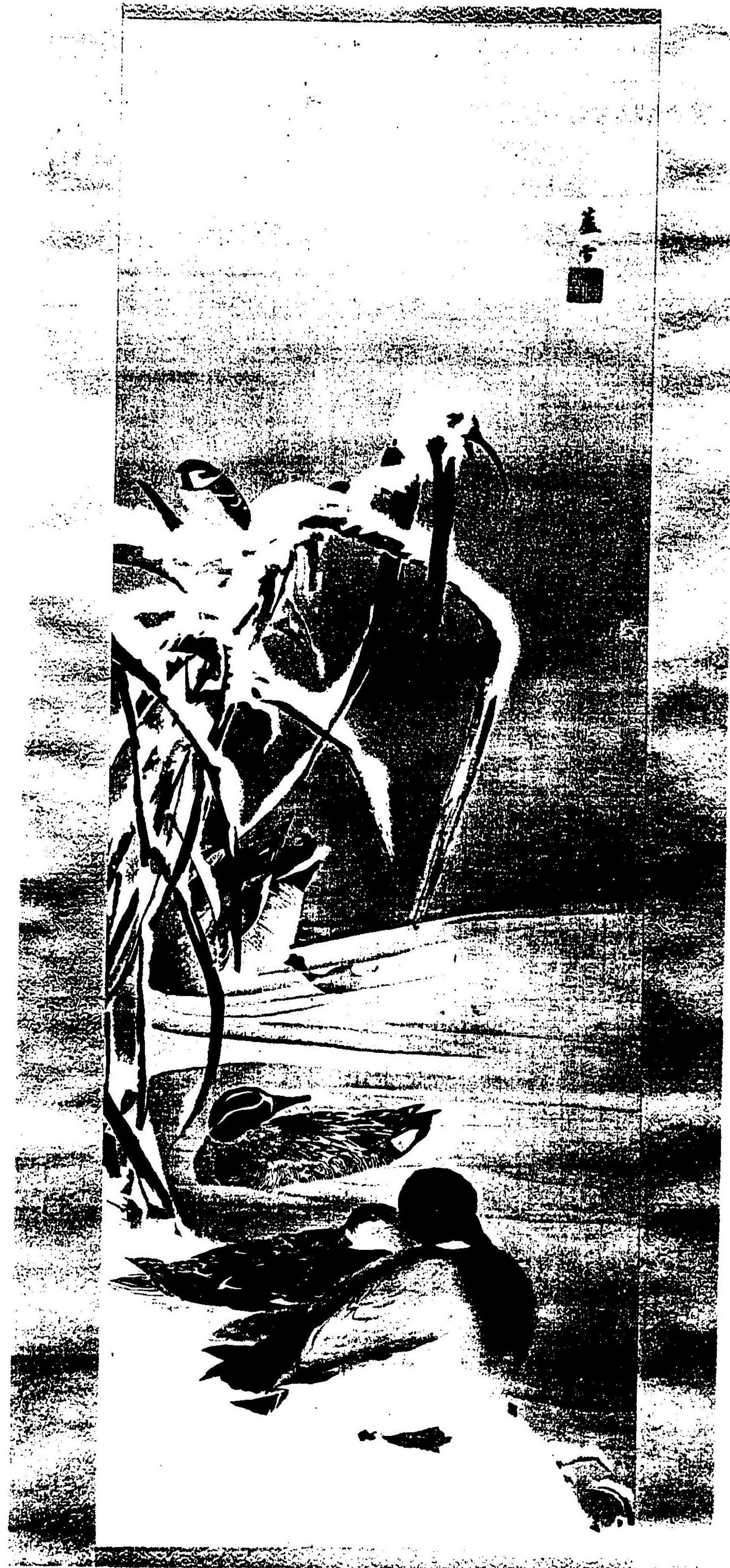
其
二

雪中蘆鷺雀圖

絹本着色

長澤蘆雪筆

橫 三
一尺二寸四分 尺四寸八分



中 魚 泉 園

藤 本 清 也

建 新 園 宇 野

一 只 二 十 四 年
三 只 四 十 八 年

春水游鯉圖

絹本着色

駒井源琦筆

横 三
一尺二寸六分



春水菫圖

蘇木香

蘭花

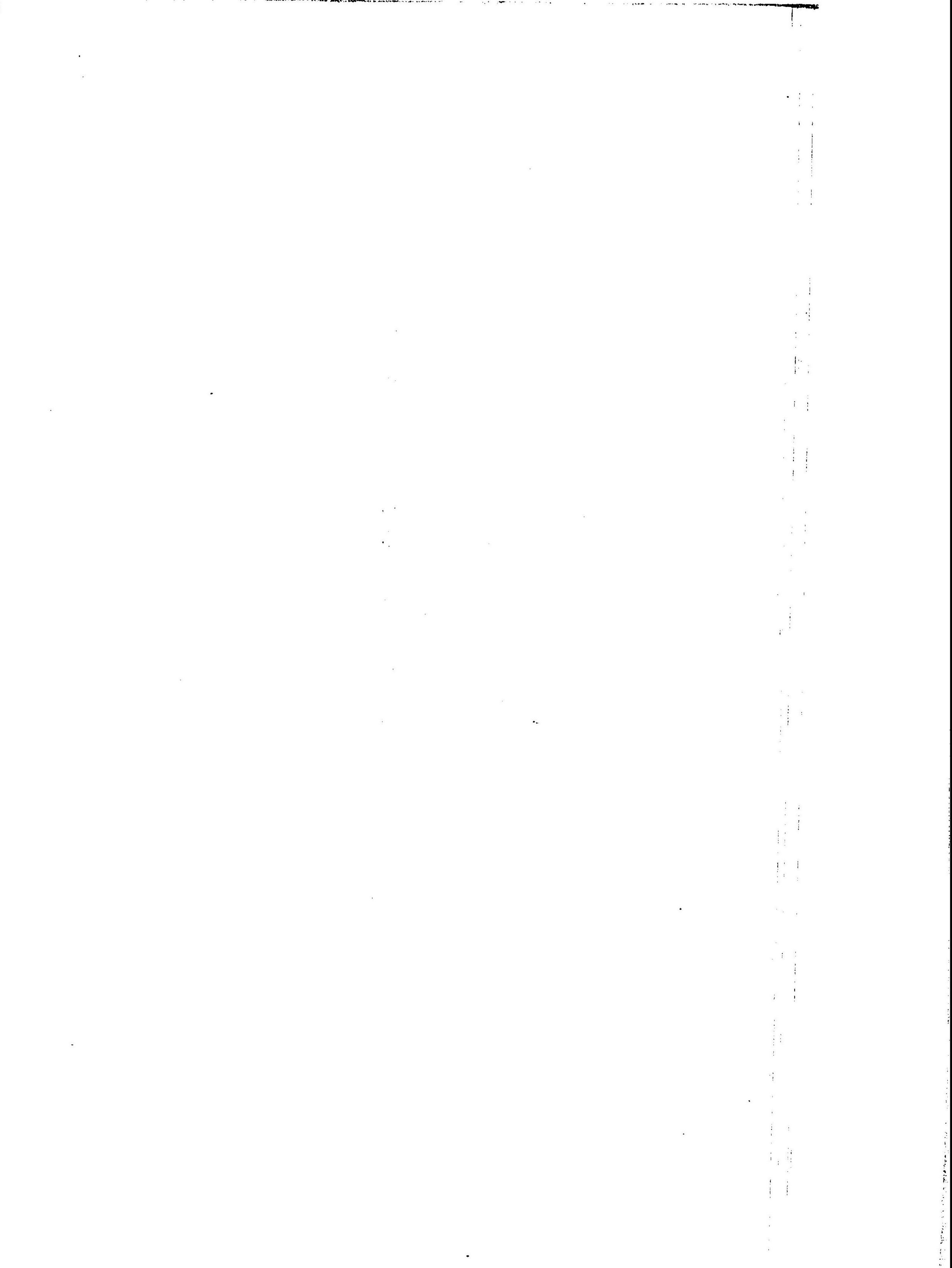
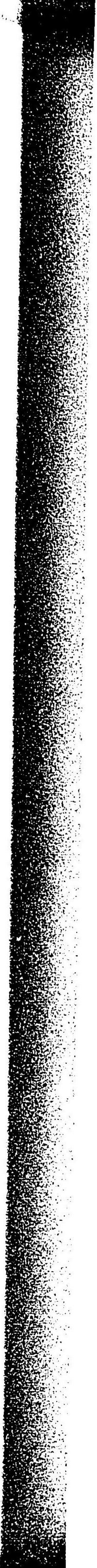
謝
一
只
二
七
六
卷

櫻樹樓應圖

絹本着色

山口素絢筆

横 一尺三寸五分
三 尺四寸四分



水仙花巴剎圖

絹本着色

吉村孝敬筆

横 三
一尺三寸五分



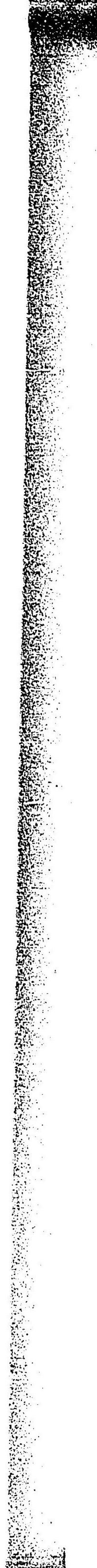
旭下雙兔圖

絹本着色

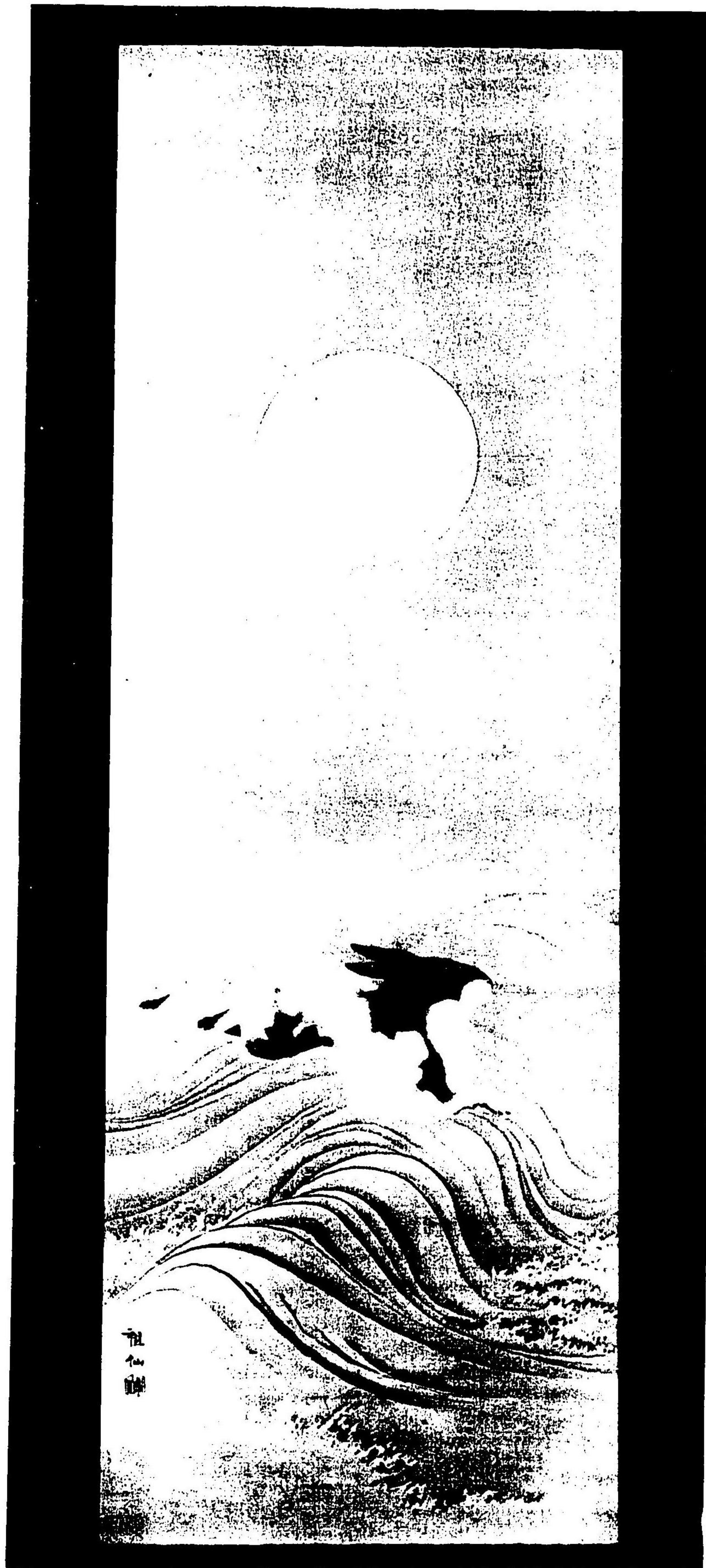
雙幅

森祖仙筆

豎 各三尺七寸八分
橫 各一尺三寸五分



月下飛兔圖 其二



月夜圖
祖心印

雌雄雙鷄圖

絹本着色

雙幅

谷文晁筆

歷 各三尺七寸八分
橫 各一尺九寸一分



其二
岸連山筆

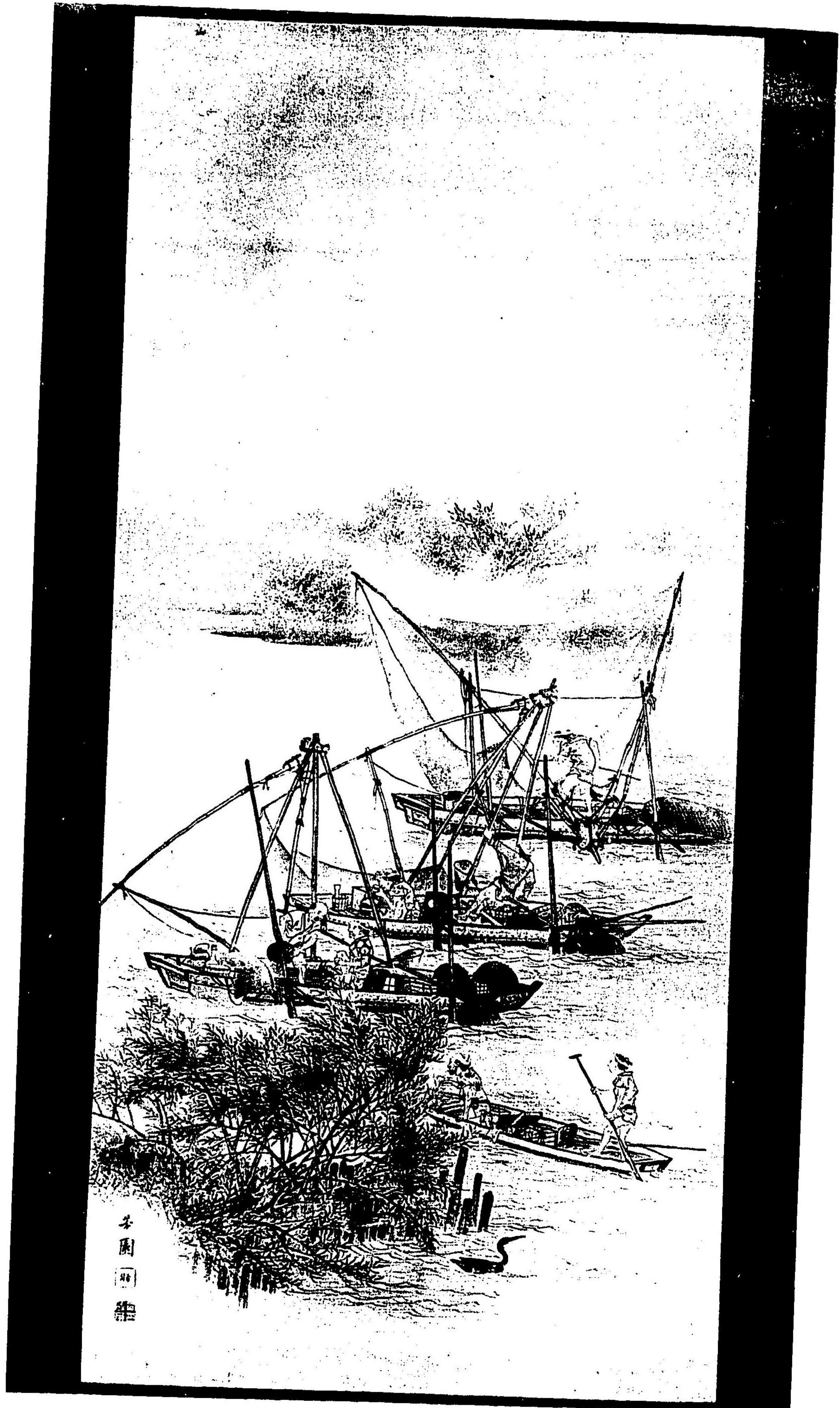


四ツ手網魚漁圖

絹本着色

西山芳園筆

横 三尺六寸二分
一尺七寸



舟園雜

蓬萊山圖

絹本着色

雙幅

森寬齋筆

每幅各三尺五寸四分
橫各一尺三寸八分



老樹與瀑布
1952

其
二

四
十
同



應身觀音像 紙本着色 陳賢筆 讚木庵 鑿
一尺七分 橫 一尺五寸 黃藥山萬福寺傳來

備國珍物

采海陽蔬

園之佳果

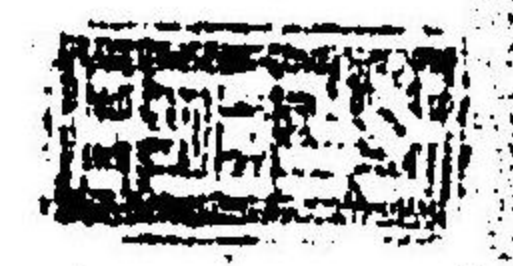
如香如子

雖味無人

丁原之月

吾集友

也



兒島灣真景圖

絹本着色

池大雅筆

韓天壽傳來

横 三 尺 三 寸
一 尺 二 寸 四 分



松林山水圖

絹本淡彩

謝燕村筆

橫 三
一尺二寸四分 尺五寸二分



秋
日
山
景
圖
一
號

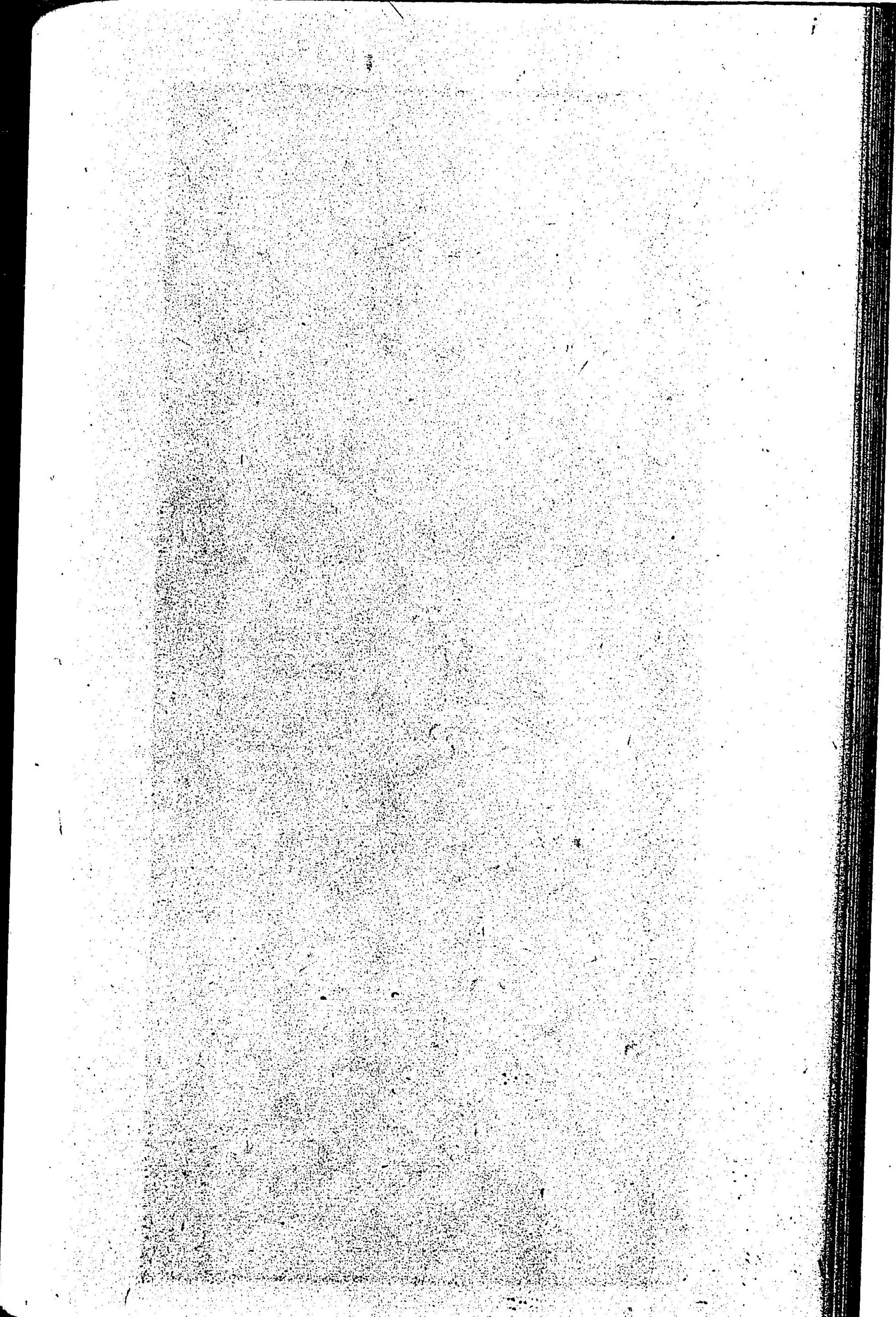
秋
日
山
景
圖
一
號

老松龜鶴圖

絹本着色

謝燕村筆

橫 一尺六寸五分
縱 四尺五分





笠置懷古詩

絹本

雙幅

賴山陽筆

笠置大倉舊藏

堅 各四尺四寸八分
橫 各一尺三寸五分