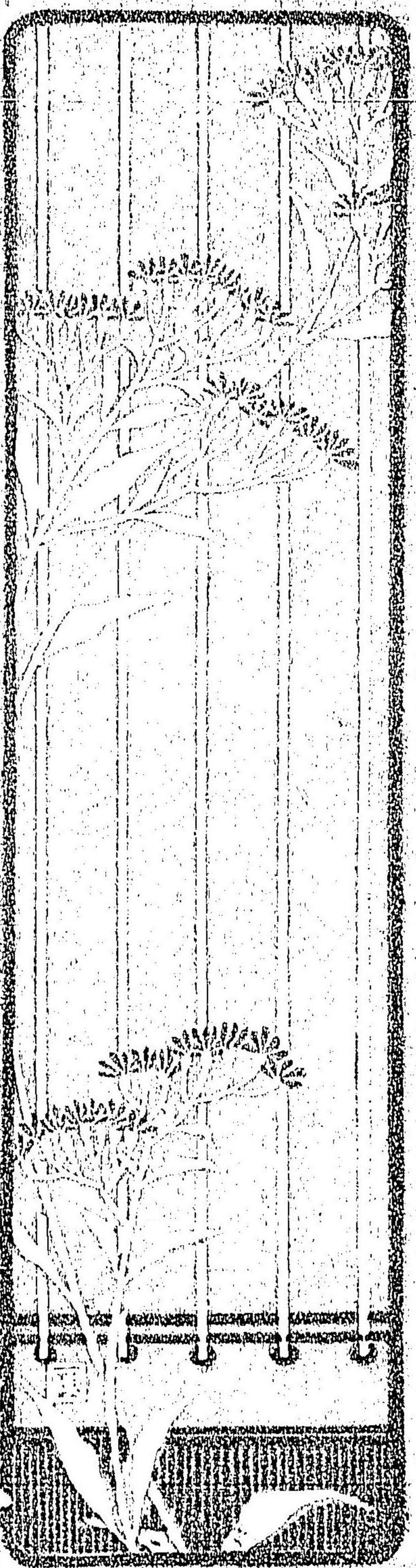
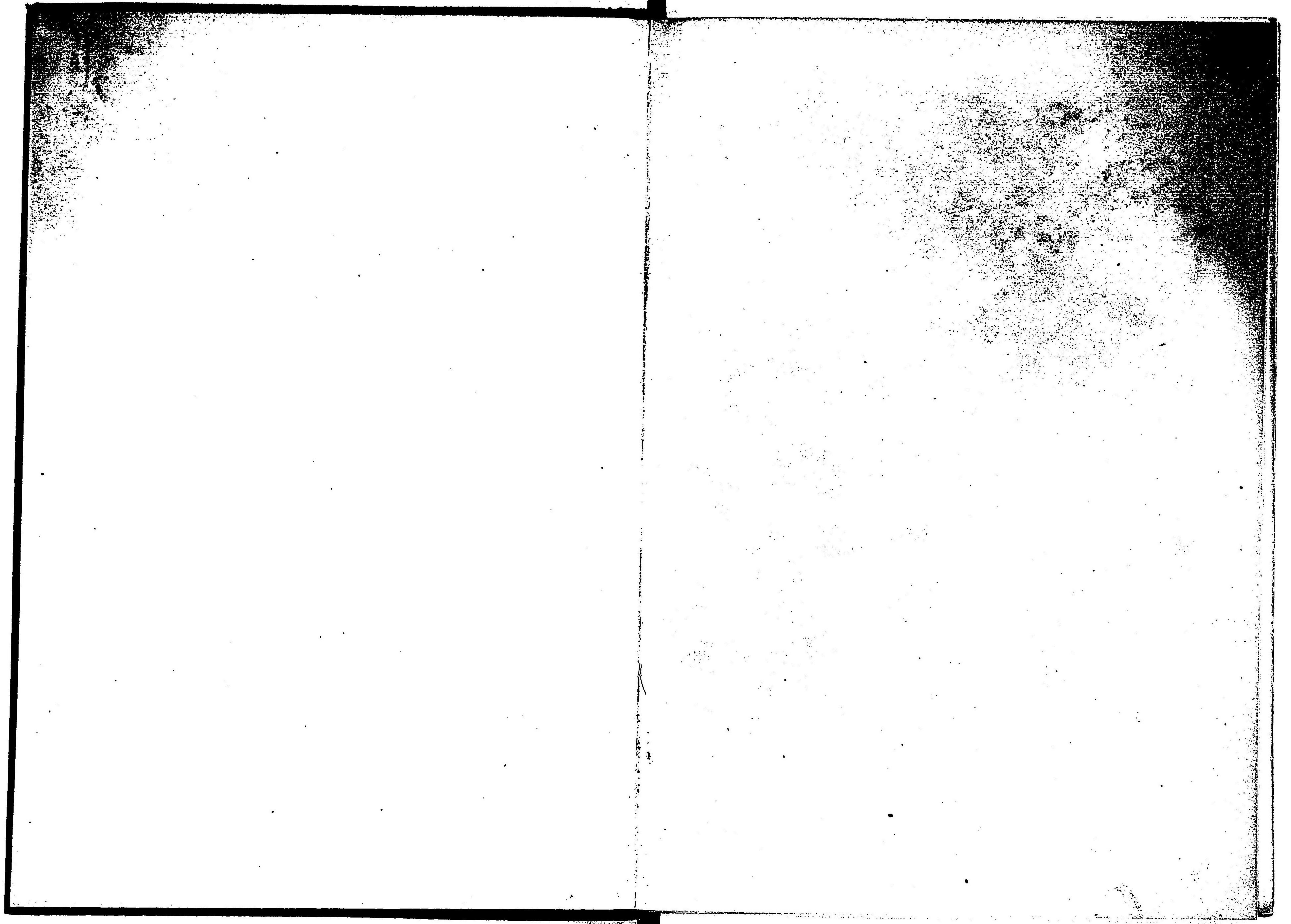


總目録  
附録

第一卷

新編 經學 全書







COLLECTION

JAPANESE KOTO MUSIC

西洋樂譜

# 新撰箏曲全集

第一集



開成館藏版

明治  
43 12 7  
丙寅

目 次

---

千鳥の曲.....	1
春の曲.....	3
袖の露.....	7
茶音頭.....	8
操鏡.....	11
黒かみ.....	13
鶴の聲.....	14
さむしろ.....	15
四季の詠.....	19
松風.....	23
椿づくし.....	26
八千代獅子.....	29
松竹梅.....	31
大阪市歌.....	37
松上鶴.....	40
芦刈.....	43
御園の樂.....	44

特67  
112

千鳥の曲 Chkdori no kiyoku

箏調

温雅 =

*mf*

まはのや ま として

の いそ に すむ ちど り

きみ が みよ を

ど やち よ と ど なく

きみ が

みよ を は やち よ と ど な

徐 = 早ク

*p*

*p*

*Rall* *a Tempo*

*mf*

あはじしま  
 かよふ ちどりの ふくにまに  
 いよ ねざめ  
 のすまめ せきもり  
 いくよ ねざめ の  
 すまの せきもり

*Rall*

春の曲 Haru no kiyoku

うぐいすの  
 たにより いざる ふまかくは  
 はるくるおとをたれかしらまじ  
 みやまには  
 まつのゆきだにきはふくま  
 みやはのべのわらふつみ  
 けり よのふか  
 にたへてきくら<sup>極テ徐々ニ</sup>のふりせげ  
 るのこころわのど  
 けからまし こまふ  
 べていぎみよゆらんふるさとわゆき  
 とのみおそははちるらめ

極々々々二

漸次急速二

徐々二

らい と の たへしちぢり と 人 と はん  
 つらきに 秋の よぞ まがき あだに  
 とみくる つきは じ らめし 月  
 は じ ら せし  
 あけ  
 ぐたの まくらに きそふ 松虫  
 の ね  
 も た へ だ  
 へ に いと ど おは おきふく  
 かぜのおとづれもきくやとまちてわび  
 おきの おみだの つゆ 漸次緩慢= おきておもひ  
 ふたたびとだまくべしはるわわ

三味線 琴 調

袖の露

Sode no tsuyu

らい と の たへしちぢり と 人 と はん  
 つらきに 秋の よぞ まがき あだに  
 とみくる つきは じ らめし 月  
 は じ ら せし  
 あけ  
 ぐたの まくらに きそふ 松虫  
 の ね  
 も た へ だ  
 へ に いと ど おは おきふく  
 かぜのおとづれもきくやとまちてわび  
 おきの おみだの つゆ 漸次緩慢= おきておもひ  
 ふして まるねの袖にかわらん



# 茶音頭

## Chaondo

温雅 =

静の中 に すぐ  
 きて 花はよしの山 もみぢは たつた  
 茶は宇治の都の辰巳 それよりも  
 里は都比ひつじさる  
 すきとはたれかなにたてて  
 こい茶の色のおみどり松の枝  
 にくらべてはかこひといふ  
 も ひくけれどさきりはおなじ  
 床かざりか  
 ざらぬむねのうをもてふくさ  
 さばけぬ心からきけばおも  
 わくちがいだふあふてどふ

して香はこのいしやくの  
 たけはすぐふれどそちは茶しやく  
 のゆがみもじ  
 松ヲ徐々ニ  
 まき  
 松ヲ徐々ニ  
 p



徐々ニ

漸次早ク

徐々ニ

うきをはらしの

初 め かし り むし はふしの ぢぢば と ちる

まで かま の 中 き め ず

えん は くりの末 ちか く千代 よ ろ ずよへ

調子

# 操 鏡

Misookogami

3 は し く の べ の

千草 の は ふ ぎ ろ

り 柴 へ る そら

の お だ や か に ちた ろ を

見 せ て まい つ る の き さ が に 千代

と つ り る ら ん め だ た き むよ の ま き す だ れ

徐々ニ

Musical score for page 12, featuring ten staves of piano accompaniment in treble clef with a key signature of one sharp (F#). The score includes various rhythmic patterns and dynamic markings such as *f* and *mf*.

徐々ニ  
めびろき  
世々の玉くしげ  
千秋樂とうたひける

Musical score for page 13, featuring four staves of piano accompaniment in treble clef with a key signature of one sharp (F#). The score includes various rhythmic patterns and dynamic markings.

三味線調 箏調  
黒かみ Kurokami  
くろかみのむすばれたるおもひ  
そばとけてねたよのまくらこ  
そひとりぬるよのあたまくら  
そではかたしくつまじやといふて  
ぐちなおごの心としらでしんとふけたる

Musical score for page 13, featuring ten staves of piano accompaniment in treble clef with a key signature of one sharp (F#). The score includes various rhythmic patterns and dynamic markings.

圓滑爽快=

mf

さむしろ

こぞの秋 ちりし こそは

もじ して いま

はた みねに ありあけの月 日ばかりを

かぞへても まつ

にかいふ きむらしぐれ

ときしも わかす ふうらに

いそも あせつ っ 少々= っ しかに わが

そで の みやかわ える ら

徐々=

ん

ん

かねのこえ ゆぶく

のゆめのけさ さめて ゆかし かつか

しやるせふやつもると しらでつもるし らゆき

三味線調 箏調 鶴の聲 Tsuru no koe

温雅=

mf

のきの あめたちよる かげは ぶには

づの あしふく

やどの しめやかに かたりあかせ

しかはいとは うそか まことか そのこと

のはに つるのひと

ふえ いくちよまでも

Rall

末は たがいのとも しらが

Musical score for page 16, consisting of ten staves of music. The notation includes various rhythmic values, accidentals, and dynamic markings, typical of a classical or romantic era manuscript.

極テ徐々ニ

Musical score for page 17, consisting of ten staves of music. The notation includes various rhythmic values, accidentals, and dynamic markings. A dynamic marking 'f' is present at the beginning of the first staff. The text '極テ徐々ニ' is written above the first staff.

ねそそへて きりきりす  
 よほのまくらにつげはた  
 るあらしの  
 木のかねのこい  
 むすばぬゆめもさめやらで  
 かなしのほろむらしふりけり

漸次徐々 = *mf* なく

平瀬子 二上り 四季の詠 Shiki no negame

もめのにはひに柳もふびくほるか  
 めにものまよひの花ぬても  
 るゆるりゆらりとタのすみ  
 木の野かけにせりよもど  
 つまかけたるおも  
 しろと  
 さとのうのはふたのもの  
 さふいろ見へてあげ  
 る若はのかげとひゆけばまだき

初音山ほととぎす  
こゑに  
花のふりもわすら  
れで家づとにかたらば  
や

きばいろづき  
のきくもききて秋ふか  
すのべりあさかせつゆ



# 松風

Matsukaze

調子

久方の月のかつらのあげたか  
く風ふきおくりまきごじをみあき  
なしたるひかりをはひるかとはかり見はた  
せは花もみぢもふかりけり  
うらのこまやに  
秋ふけてうちもねられずあまびとは塩ふれごろ  
もそでさむみきぬたのおともうらみなり

徐々

みにしえてちらりちら  
りとむらしぐれよしやぬる  
とももみぢはをそめあけ  
たるおもしろき  
のべのかよ  
いぢ人めもくさもふゆが  
れてもちばまぐ  
るる木からしのか  
せみねのすゑがまけむりと  
さみしふるゆきののべ  
も山路も白たへに見  
わたしたるおもしろき

徐々=



最ニ緩漫=



とふのすがおもみふにねし昔しのべはわりづめのわり



ふきふかもなかなかに



なにらすりもうらみごと袖はふみだ



の波がへしかいるたもとをひきれんに秋のよ



ふがしながかれど名ごりはつきぬつくしご



とうふとよぶふりゆありあるいせべの



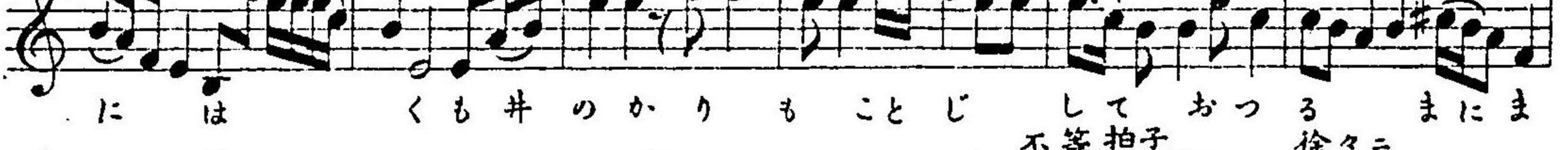
まのをふかぜの



少シ早ク



おのづからふる調べ



にはくも井のかりもことじしておつるまにま



にこへそへて心すます浪の音

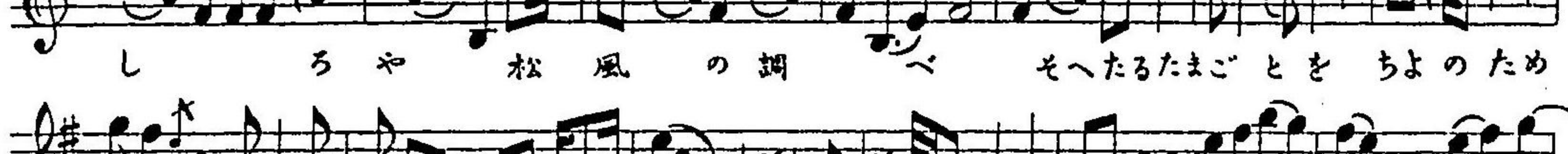


うふうらくやこれふらん

活潑=面白ク



徐々=



やをよろづ代も三笠山君がめぐみやあはぐらん



三味線 子調

# 椿づくし

## Tsubakidukushi

緩慢ナル拍子

つらつら つばき春 秋の ふはちき とま

でたから みね その 阿弥の

花のいろ 白きをりの うつ ぶも

いでをよ ばん 妙 蓮

寺 うす ぐれ かい

に 濃き ぐに も おなじ 花形の いふは

また 紅茶も おりの 秋

の 山 きが 初 あら し みにし

みて つゆ し ぐ れ ふる ぶる

より も すきも てあそ び うづみ

が も はる に う つ せ ばあめが し

た

極テ徐々ニ

徐々ニ 極々徐々ニ  
 にぎおう 民の りむ  
 り たつ くれ はふは か まちかの う  
 ら 強く む あまのこしみの の あづま  
 からげ や あづまじ に きよす の 里の ち  
 りつ ば き きも の こ きぬ すみ  
 の くら やぶの 中 ぶる けう の も  
 の ほくはん わびす け からつ ば き 八千代  
 つきせぬ 花の か す

三味線調 箏調

# 八千代獅子

Yachiyojishi

淡雅ニ  
 いっ まで も かほら ぬえ よに  
 あい 竹 の  
 せ々は いく ちよ 八千代 ふる  
 徐々ニ漸次早ク

漸次徐々  
 徐々ニ早ク  
 ゆきぞ がかれ  
 る まつのふたばに ゆきぞ がか  
 れる まつのふたばに

二味線調 箏調

# 松竹梅

Syochikubai

緩慢ナル調子

立 わ た る か す み の そ ら  
 と し る べ に て の ど け き ひ か り あ ら た  
 ま の は る た つ け き  
 は あ し び き の 山 じ と わ け て  
 お い ど も み つ に  
 き る く う ぐ ひ す  
 み ふ み よ り わ ら ひ そ む か  
 は り に ひ か り ま へ の う ぶ  
 ら か は か ぜ に  
 ち る や 花 の 色 か も  
 ふ と し は え あ る ぶ の  
 と の 淡 花 は 梅 の 名 じ

徐々ニ

ふ ろ

次第=急速ニ

徐々ニ

きみがよ の にぶら だ た えぬみかは みず

木 すみけらしくにたみ の げにゆた か ふる よつ の

少シ徐々ニ

う む

ちとせ かぎまる ときはきも いまよの

み な に ひろき て は いく せ かど れる あらし

ふく 音 も 枝もさか ゆ る

若 むどり 老たつ まつ に すをくむ つるのいしき

み よ と いは い も ふ

次第=緩慢ニ

Handwritten musical score for page 34, consisting of ten staves. The notation includes treble clefs, a key signature of one sharp (F#), and a variety of rhythmic values such as eighth and sixteenth notes. The score is densely written with many beamed notes. A dynamic marking '漸次活潑' (Ritardando) is present above the sixth staff. A tempo marking '少シ徐マニ' (Ritardando) is located above the fifth staff.

Handwritten musical score for page 35, consisting of ten staves. The notation includes treble clefs, a key signature of one sharp (F#), and a variety of rhythmic values such as eighth and sixteenth notes. The score is densely written with many beamed notes. A tempo marking '徐マニ' (Ritardando) is located above the first staff.

漸次徐々ニ

秋は ちは 月

の け と き も お も し ろ や こ ざ

え こ ざ え に き す か げ は ふ し ど

に う つ る タ ま ぐ れ そ と も は

む し の え ん ぐ え に

か け て い く よ は あ き に ふ く ね を

ふ き お く る あ ら し に つ れ

て そ ぞ ぐ は ま ど の

む ら た け

# 大阪市歌

Osaka shika

子調

五拍ニ

極テ徐々ニ

か す み こ め た り い こ ま や

ま な ん は ま つ さ き ち む の う む

三 州 の 野 の す え 遠 く

つ くり た て た る 大 と か い

たい か こ う ろ ぶ ふ み た て る 浪 花 の は り は

ゆ め ふ ら す 77 ぼ は し き 大 阪 市

き ん か ん の ふ ね く れ の ふ ね

と ま り は て けん お ほ と も や と

津 の は ま ま っ と し え に

38  
 女どりのいろのいやしに  
 ゆきかふちふねももふね  
 かしきもほきぬ 大みふと  
次第=徐々=  
 ああにほしき大阪市  
 徐々=  
 きみたかどのにのぼりまし  
 たまのかまどをえましけん  
 そのみめぐみをいまでもふは あふに  
 あまろばいせんのか くもつかざりは  
 やがてふのたみのとみふり くにの

39  
 とみ ああ たのもしき 大阪市  
 それきんけんの 月のか  
 げ たか つの みやの 秋に  
 みよ 尚武の花は  
 金城の天守  
 の春のいろにしれげに  
 この花とこのつきぞ市民の  
 かぎすはたじ る し ああ  
徐々=  
 いきましき 大阪市

松上の鶴

Shojo no tsuru

40 楽 調

徐々ニ

ち は や ふ る

神 の みよ より ひき かの の

あめつ ち の む た うごき な

く ゑづ ま り 立 る 大

内 や よ

あま ぐも

の ゆ き はは かる 尾

上 の ま つ も 相 生 の か げ

い や た か み かあ す さへだ に

うら う ら と か が や き の ほ る

朝 日 か 雲 くに の

いづ も 年 の は こ と に し え さ か へ つ つ

東 の みね に をい ちり て 千 と せ こぼ れ

る 若 ま つ か へ の すえ かぎ り ふ き は る を

ちぎ り て つる こ そ やど れ つるぞ やど

れ る

極テ徐々ニ



みよまんざいといはふる  
 大内 やまの  
 松かぜに やがてもあすぞたぐふべ  
 きすごもるつるのちよのもろごへ

芦荻

Ashikori

かに たかき浪花の浦の  
 ぶげしき 風にもまろる 芦のはも  
 さわさわさわと音にきく  
 ふふにはいせ  
 のとまをさほよしや 芦とはたがつ  
 わきは 恋にわくろはねど  
 おいといふじが まよふゆへきりとてはしらさぎの  
 とまれとまれとまねくてかぜにゆきすぎで  
 またももよふす  
 はまかせに 芦も さはだち いそ  
 のふみ まつかぜこそは ぎざんざん

# 御國の譽

Mikuni no homare

徐々ニ  
 神の代の光  
 りかはらでひのほとりの  
 げにありがたき大君の  
 むかしに  
 かえりまつりごと  
 ひふもみやこもあき  
 らかにおしまるみよの  
 あきつくに  
 水と  
 点との君と臣  
 徐々ニ

徐々ニ

徐々

次第=急速

徐々

少シ徐々

ふとく に かけて まじ はり

も

おは と し こ と にひら け ゆく 民

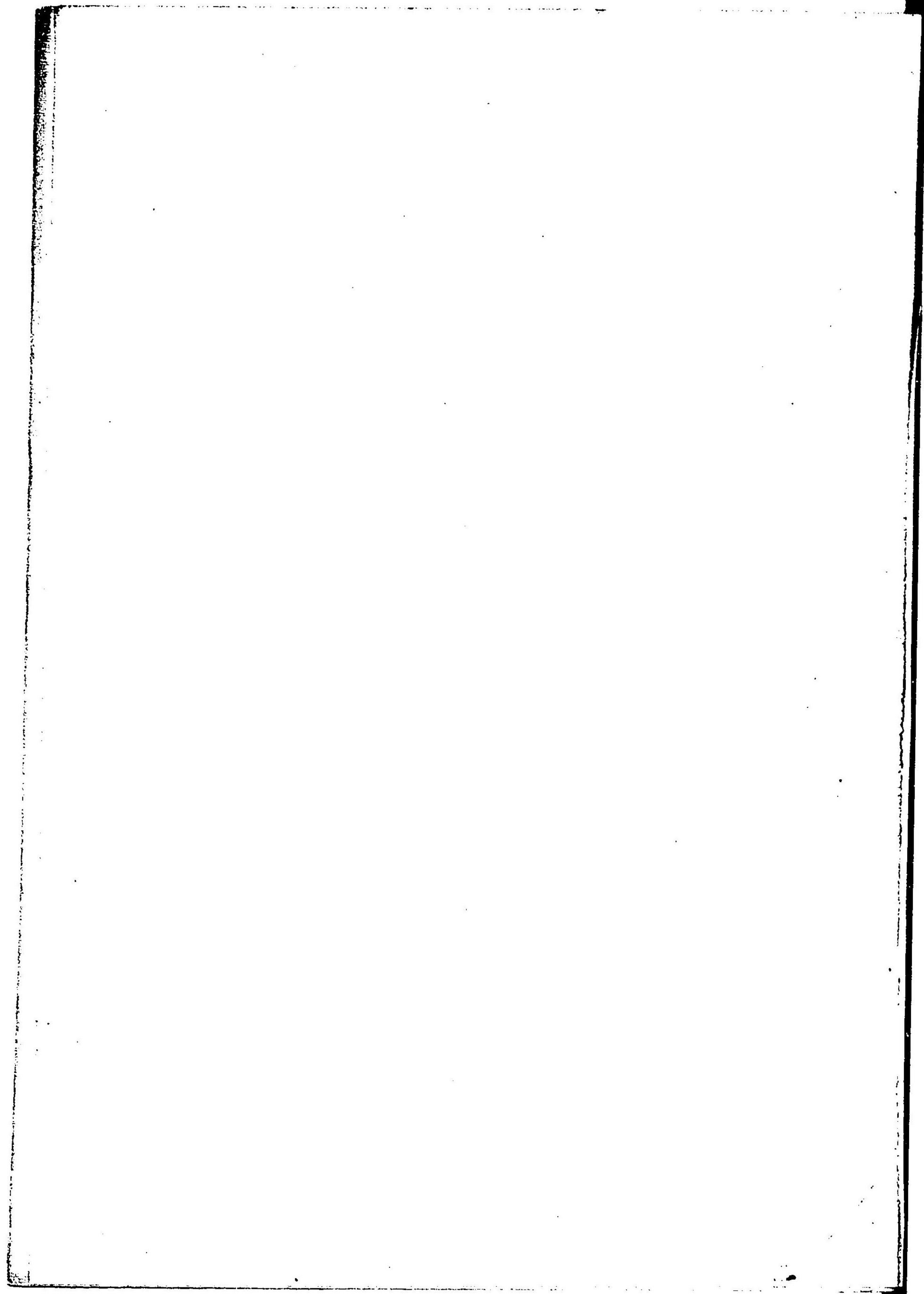
ゆ た ろ ふ る とよど し の 神 の

めぐ ゐ の あら は れ て 國 の 不 等 調子

づ は つき せじ ふ 國の光は

漸次徐々

た へ せ し ふ



歌詞

千鳥の曲

しほの山さし出の磯にす  
む千鳥君が御代をば八千  
代とぞなく君が御代をば  
八千代とぞなく淡路しま  
通ふ千鳥のなく聲に幾夜  
ねさめのすまのせきもり  
いくよねさめのすまのせ  
きもり。

春の曲

鶯の谷より出る聲なくば  
春くることをたれかしら  
まし御山には松の雪だに  
きへなくに都は野へのわ

袖の露

しらいとどのたへしちぎり  
を人とはんつらさに秋の  
よどながきあだにとひく  
る月はうらめし月はうら  
めしあけがたのまくらに

かなつみけり世の中にた  
へて櫻のなかりせば春の  
心はのどけからましこま  
なべていざ見にゆかん古  
里は雪とのみこそ花は散  
るらめ我宿にさける藤な  
み立ちかへりすきが手に  
のみ人のみるらんこゑた  
へずなげや鶯一とせにふ  
たゝびとたにくべき春か  
わ。

茶音頭

世の中にすぐれて花はよ  
し山紅葉はたつた茶は  
宇治の都のたつみそれよ  
りもさとはみやこのひつ  
じさるすきとはたれが各  
にたてし濃茶の色のおか  
みどり松のくらひにくら  
べてはかこひといふもひ  
くけれどなさは同じし床  
かざりかざらぬむねのう

さそう松虫のねもたへだ  
へにいとゞなほおぎふく  
風のおとづれも聞やとま  
ちてわびしさのなみだの  
露のおきておもひふして  
まるねの袖にかわかん。

ら表帛紗さばけぬ心から  
きけばおもわくちかひ棚  
あふてどふして香箱の柄  
杣の竹はすぐなれどそち  
は茶杣のゆがみもじうさ  
をはらしのはつ昔むかし  
ばなしのぢゞばゞとなる  
まで釜の中さめずゑんは  
くさりの末永く千代よろ  
づよへ。

操鏡

麗しく野邊の千草の花ざ  
かりさかへる空のおだや  
かにゆたかを見て舞鶴  
のさすがに千代を告ぐる  
らん目出度き御代のまき  
すだれめびるき世々の玉

くしげ千秋業とうたひけ  
る。

黒かみ

黒髪くろかみの結むすぼれたる思おもひを  
ばとけて寝た夜の枕まくらこそ  
ひとりぬるよの仇あだ枕まくらそて  
はかたしくつまぢやとい  
ふて愚痴おろちなおなごの心と  
しらてしんとふけたる鐘  
のこゑゆふへのゆめのけ  
さ覺おぼめてゆかしなつかし  
やるせなやつもるとしら  
て積たるしらゆき。

鶴の聲

のきのあめたちよるかけ  
はなにはづのあしふくや

どのしめやかにかたりあ  
かせしかあいはうそか  
まことかそのことの葉に  
つるのひとこゑいく千代  
までも末はたがひの友し  
らが。

さむしろ

こそこのの秋あきちりし梢えだは紅葉もみぢ  
していまはた峰たけにありあ  
けの月つき日ひばかりをかぞへ  
てもまつにかひなきむら  
しぐれときしもわかづ降  
るからに色いろもあせつゝい  
つしかに我われ袖そでのみやかわ  
るらんなく音ねを添そてきり  
ぎりす夜よ半はんの枕まくらにつげ渡わた  
る嵐あらしの末すえのかねの聲こゑ結むすば

ぬ夢ゆめもさめやらて只ただ忍しのば  
る、昔むかし成なりりけり。

四季の詠

梅うめのほひに柳やなぎもなびく  
春風はるかぜにも、の彌や生なのはな  
みてもどるゆらりくくと  
夕ゆふがすみ春はるの野のがけにせ  
りよもぎつみかけたる面おもて  
白しろさ里さとの卵たまごの花はなたのもの  
さなへ色いろ見みえてしげる若わか  
葉はのかげとひ行いけばまだ  
と聲こゑに花はなの名な残のこもわすら  
れて家いへづとにかたらばや  
草くさ葉は色いろづき野の菊きくもさきて  
秋あきふかみ野邊の朝風あさかぜつゆ  
身みにしみてちらりくと

村むらしぐれよしやぬるとも  
紅葉もみぢばをそめかけたる面おもて  
白しろさ野邊の通路とちう人ひとめも草くさ  
も冬ふゆがれて落葉おちしぐるゝ  
木き枯かの風かぜみねのすみがま  
煙けむりもさみしふる雪ゆきに野邊の  
も山路の白しろ妙たぎに見みわたし  
たる面おもて白しろさ。

松風

久ひさかたの月つきの桂けいのかげ高たか  
く風かぜふきおくりまさごし  
をみかきなしたる光ひかりをば  
ひるかとばかり見みはたせ  
ば花はなも紅葉もみぢもなかりけり  
うらのとま屋やに秋あきふけて  
うちもねられずあま人は  
しほなれ衣い袖そでさむみ砧たねの

音ねもうらみなり  
とふのすがごもみふにね  
し昔むかししのべはわりづめの  
わりなき中なかもなかくゝに  
なにうらずりのうらみご  
と袖そでは涙なみだのなみがへしか  
へる秋あきを引ひきれんに秋あきの  
夜よながしながかれとなご  
りはつきぬつくしごと海うみ  
とよふなりゆかりある磯いそ  
邊への松まつに吹ふく風かぜもおのづ  
からなるしらべには雲くも井い  
のかりにことぢしておつ  
るまにく聲こゑそへて心こゝろを  
すます浪なみのをとしうふう  
らくや聲こゑならん面白おもしろや松まつ  
風のしらべそへたる玉たま琴こと  
をちよのためしにひく糸いと

の永き世かけつきせじな  
やを萬代もみかさ山君が  
めぐみやあほぐらん。

椿づくし

つらく椿春秋の名は千  
さとまで鷹ヶ峯その本阿  
彌のはなの色しろきをの  
ちのうつしゑやいかて及  
ばん妙蓮寺うすぐれない  
に濃きべにも同じ花形の  
いなばどうまたきにしお  
りの秋の山さがはつ嵐身  
にしみてつゆしぐれふる  
頃よりもすきもてあそぶ  
うづみ火の春にうつせば  
あめが下にぎあう民のけ  
むりたつそれはしほがま

ちかの浦しほくむあまの  
こしみのあづまからげ  
やあつまじにきよすの里  
のちりつばきさきものこ  
さぬすみのくらやふの中  
なるこの物ほくはんわ  
びすけから椿八千代つき  
せぬはなのかず。

八千代獅子

いつまでもかわらぬ御代  
にあい竹の世々は幾千代  
八千代ふるゆきぞかゝれ  
る松の二葉に。

松竹梅

たちわたる霞の空をしる  
べにてのどけきひかりあ

ら玉の春たつけきはあし  
びきの山路をわけてお  
とものみつにきなく鶯の  
南より笑ひそむかほりに  
ひかれ聲のうらゝか葉風  
にちるや花のいろかもな  
をしはいあるこのさとの  
難波は梅の名どころ君が  
代はにござらたへぬみか  
は水すへすみけらし國た  
みも實にゆたかなるよつ  
の海千歳かぎれる常盤木  
の今世のみなにひかれて  
は幾世かぎれるあらしふ  
く音も枝もさかゆる若み  
どりおいしたつ松に巢をく  
む鶴のひさしき御代をい  
わひまふ秋はなほ月のけ

しきのおもしろや、こずへ  
こずへにさすかげは伏戸  
にうつる夕まぐれ、そとも  
は虫のこゑぐに、かけて  
幾世は秋になく音をふき  
おくる嵐につれて、そよぐ  
はまどのむらたけ。

大阪市歌

大阪朝日新聞社  
田代三郎集

かすみこめたり生駒山浪  
はしづけきちぬの海三州  
の野の末遠くつくりたて  
たる大都會大層高樓なみ  
たる浪花の春はゆめな  
らずあゝうるはしき大阪  
市

のはま松とこしゑにみど  
りの色のいやましに行き  
こう千船も、舟のかじを  
もほさぬ大湊あゝにぎは  
しき大阪市  
きみ高殿にのぼりまし民  
のかまどを見ましけん其  
みめぐみを今もなほしの  
ぶにあまる煤煙の雲のか  
ざりはやがてこの民のと  
みなり國のとみあゝたの  
もしき大阪市  
夫れきんけん月のかけ  
高津の宮の秋に見よ尙武  
の花は金城の天守の春の  
色にしれ實にこの花とこ  
の月ぞ市民のかざす旗じ  
るしあゝ勇しき大阪市。

松上の鶴

千早やふる神の御代より  
久方の天地のむだ動きな  
きしづまり立てる大内山  
あま雲もゆるきはゝかる  
尾の上の松も相生のかげ  
いや高みかわす小枝にう  
らゝくと、かゝやきのぼる  
朝日かな國のみいづも年  
のはごとくに日にさかへつ  
、東の峰におひ立ちて千  
とせこもれる若松かへに  
末かぎりなき春をちぎり  
て鶴こそやどれつるぞや  
どれる御世萬歳と祝ふな  
る大内山の松影にやがて  
もあすぞたぐふべき巢を

くむ鶴の千代の諸聲

芦刈

名に高き浪花の浦の夏景  
 色風にもまる、芦の葉も  
 さわくくくと音にきく  
 爰には伊勢のはまをぎほ  
 よしや芦とは誰がつけし  
 われは戀にはくるわねど  
 戀といふ字が迷ふゆへさ  
 りとては白鷺のとまれ  
 とまれと招く手風にゆき  
 すぎて又も催す濱風に芦  
 もさはだち磯の浪松風こ  
 そはさゝんさん。

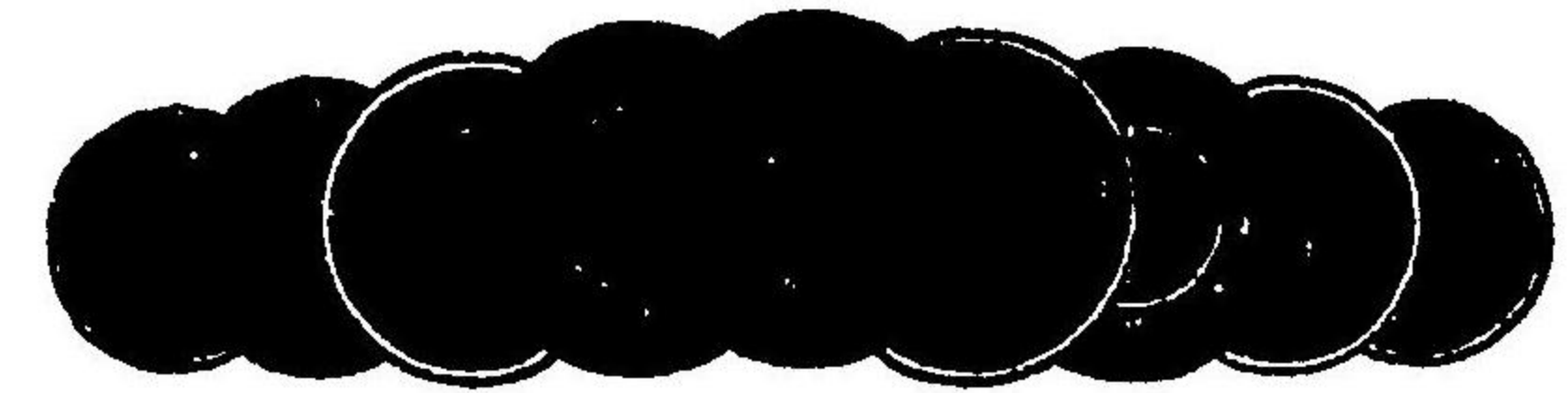
御國の譽

神の代のひかり變らて日

の本の實にありがたき大  
 君の昔にかへるまつりご  
 とひなも都も明かに治ま  
 る御代の秋津くに水と魚  
 との君と臣異國かけてま  
 じはりもなほ年ごとにか  
 け行く民ゆたかなる豊年  
 に神のめぐみのあらはれ  
 て國の稜威はつきせじな  
 國の光はたえせじな。



山葉風琴洋琴ハ  
米國シヤートル於大博覽會  
名譽大賞金牌ヲ受領ス

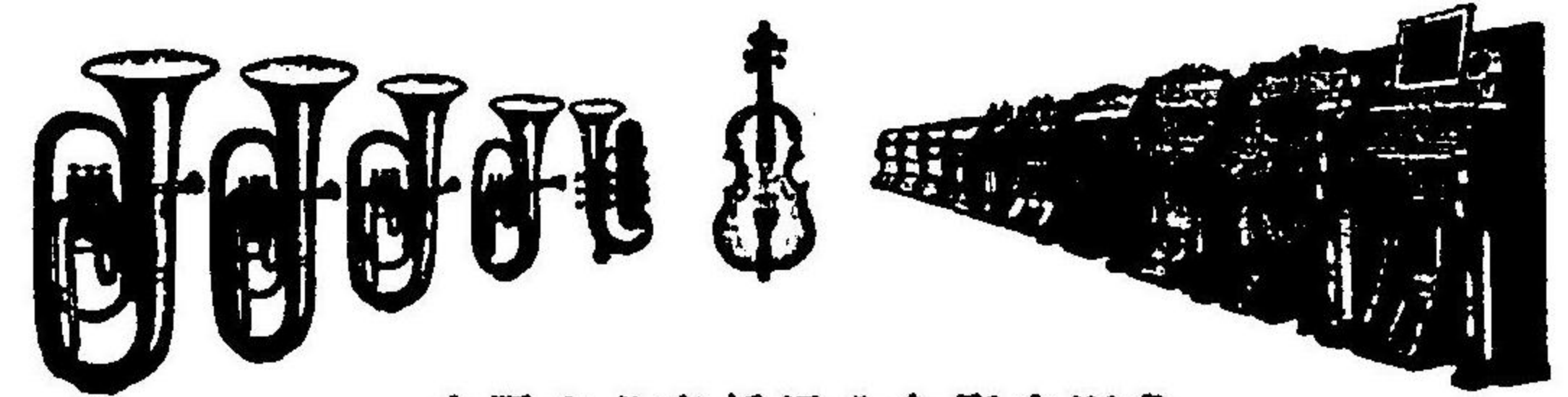


MUSICAL INSTRUMENTS-DEALER

山葉製  
風琴洋琴

鈴木製

グワイオリン



大阪市心齋橋通北久寶寺町角

三木樂器店

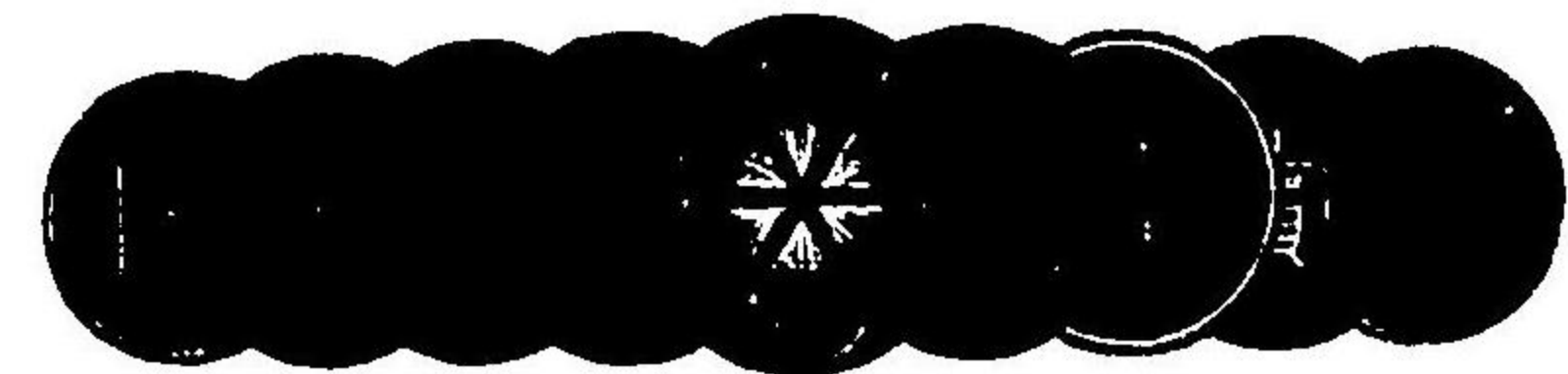
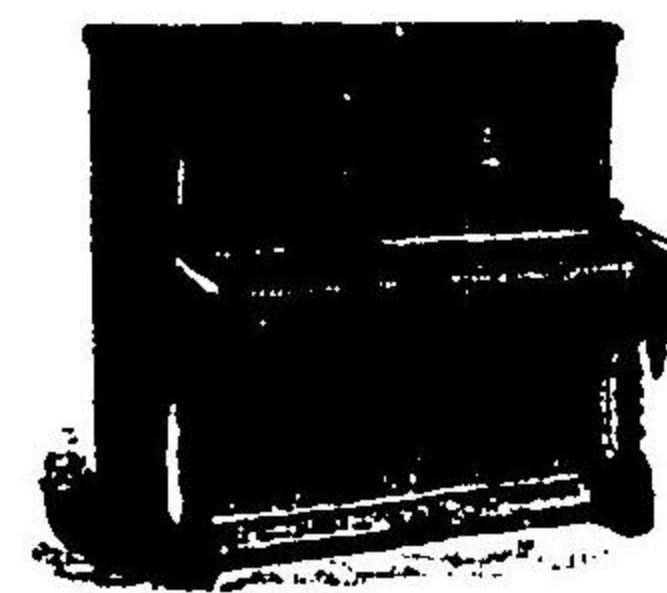
(號發貯金口座大阪七九番)

S. MIKI & CO.

No. 106, Kita-Kyuhojimachi Shichome,

OSAKA, E. C., JAPAN.

鈴木  
米國シヤートル於大博覽會  
金牌ヲ受領ス



樂諸用紙各種

和洋音樂書

手風琴各種

ハーモニカ各種

其他諸樂器

樂隊用樂器

少年簡易樂隊器

特約販賣所

歐米各樂器會社製品

グワイオリン 關西專賣所

山葉製 關西專賣所

廣島高等師範學校 ●オルガン軌範教本

全二冊

正價各金五拾錢

稅金六錢

明治四十二年十一月廿六日印刷  
明治四十二年十二月一日發行

### 新撰箏曲全集

第一集 第二集

正價 各金八拾錢

郵税 各金八錢

複製不許

著者 黑田米太郎

著者 菊田歌雄

印刷者 三木佐助

發行所 大阪開成館

大阪府東區心齋橋通北久寶寺町角

電話番號(表)八〇一七番

電話番號(裏)四三二五番  
振替貯金口座大阪七九番

小冊子 ●新撰俗曲全集

全一冊

正價 金七拾錢

郵金六錢

301  
176

特 67  
112

112

074501-001-7

特67-112

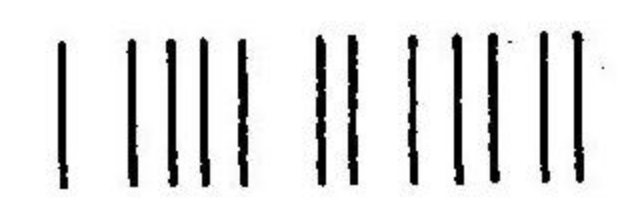
新撰箏曲全集 第1, 2集

黒田 米太郎

菊田 歌雄 / 著

M42, 43

CEI-1821



6