

厚化粧

十編上下



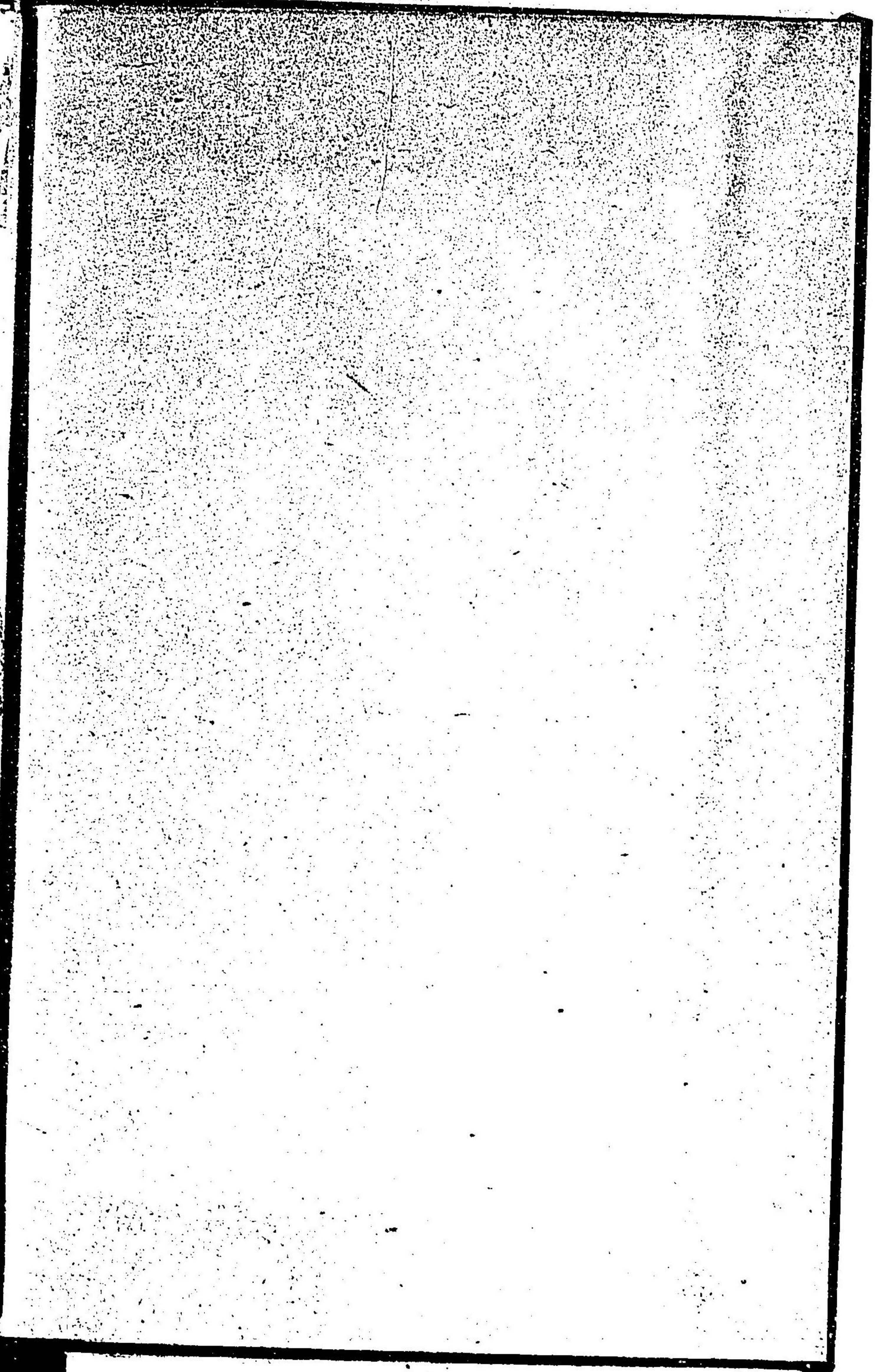
851
60

山

厚代糖

廿二年

山



大約善を勧めんゆゑ忠臣孝子のうへを著し
 惡を懲さんとして欲はるるゆゑ大逆不道の趣をも
 説く終に應報の免れをも知らしむ然も
 怪力亂神の聖も説きて宜ふものなり佛家
 所謂善巧方便這もまろ施さるるを得本編既
 其場ふのつれが管根より以東ありしつらあり
 化物話も唾壺より出た蛇足の臆談看官僕を指して野
 暮と言ふふめと咲ひやまをけん

癸亥新春發兌



為永春水誌

壽化莊十



中村大郎氏寄贈本



1
 2
 3
 4
 5
 6
 7
 8
 9
 10
 11
 12
 13
 14
 15
 16
 17
 18
 19
 20
 21
 22
 23
 24
 25
 26
 27
 28
 29
 30
 31
 32
 33
 34
 35
 36
 37
 38
 39
 40
 41
 42
 43
 44
 45
 46
 47
 48
 49
 50
 51
 52
 53
 54
 55
 56
 57
 58
 59
 60
 61
 62
 63
 64
 65
 66
 67
 68
 69
 70
 71
 72
 73
 74
 75
 76
 77
 78
 79
 80
 81
 82
 83
 84
 85
 86
 87
 88
 89
 90
 91
 92
 93
 94
 95
 96
 97
 98
 99
 100



1
 2
 3
 4
 5
 6
 7
 8
 9
 10
 11
 12
 13
 14
 15
 16
 17
 18
 19
 20
 21
 22
 23
 24
 25
 26
 27
 28
 29
 30
 31
 32
 33
 34
 35
 36
 37
 38
 39
 40
 41
 42
 43
 44
 45
 46
 47
 48
 49
 50
 51
 52
 53
 54
 55
 56
 57
 58
 59
 60
 61
 62
 63
 64
 65
 66
 67
 68
 69
 70
 71
 72
 73
 74
 75
 76
 77
 78
 79
 80
 81
 82
 83
 84
 85
 86
 87
 88
 89
 90
 91
 92
 93
 94
 95
 96
 97
 98
 99
 100







尾、竹巻一

四



The first illustration shows a man in a white tunic and dark hose, holding a long staff or spear. He is standing next to a woman in a long white dress who is holding a circular object. The scene is set outdoors with a dark background.



The second illustration shows a man in a white tunic and dark hose, holding a long staff or spear. He is standing next to a woman in a long white dress who is holding a circular object. The scene is set outdoors with a dark background.

厚化 姓十

厚化 姓十

十

Handwritten text in a cursive script, likely a transcription of a story or dialogue. The text is arranged in several lines, with some characters appearing to be in a different script or dialect.



Small handwritten text block located in the lower-left corner of the illustration area.

Handwritten text in a cursive script, continuing the narrative or dialogue from the top section.

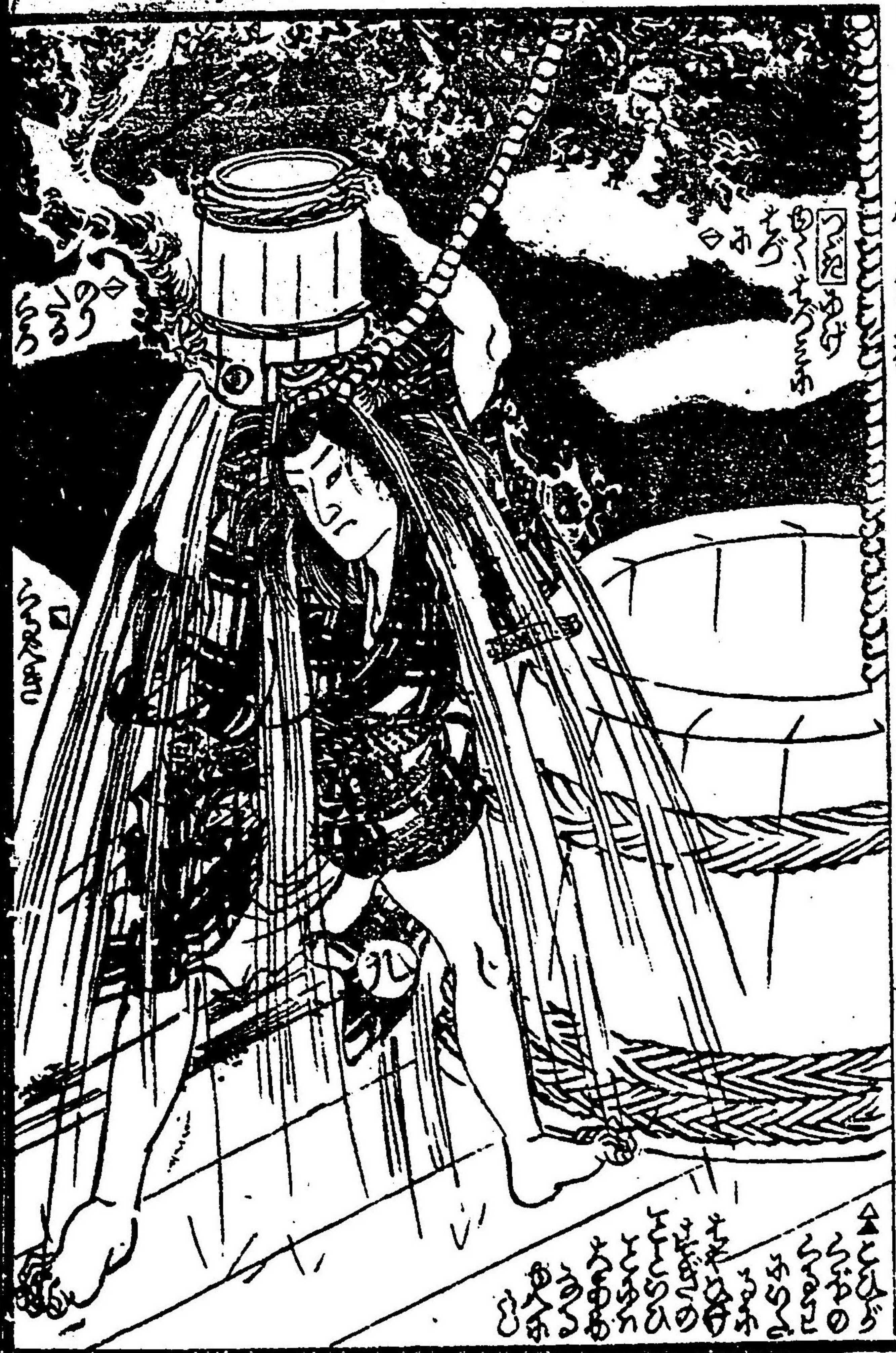


Small handwritten text block located in the upper-right corner of the illustration area.

Handwritten text in a cursive script, likely a transcription of a story or dialogue. The text is arranged in several lines, with some characters appearing to be in a different script or dialect.

Small handwritten text block located in the lower-right corner of the illustration area.

Small handwritten text block located in the lower-left corner of the illustration area.



山崎 一

7



豐國畫

此畫乃豐國畫師所繪，其筆法精妙，人物生動，誠為畫中一寶也。



寶母散

此藥乃寶母散，其功效神速，能治百病，誠為居家必備之良藥也。

柳蔭月朝妻

此畫乃柳蔭月朝妻，其畫中人物神態自然，背景柳蔭婆娑，意境悠遠。

藪黃鵬八幡不知

此畫乃藪黃鵬八幡不知，其畫中人物神態自然，背景山色空蒙，意境悠遠。

池柳月形

此畫乃池柳月形，其畫中人物神態自然，背景池水清澈，意境悠遠。

錦繪團扇問屋

此畫乃錦繪團扇問屋，其畫中人物神態自然，背景錦繡繁華，意境悠遠。

851
60

851
60

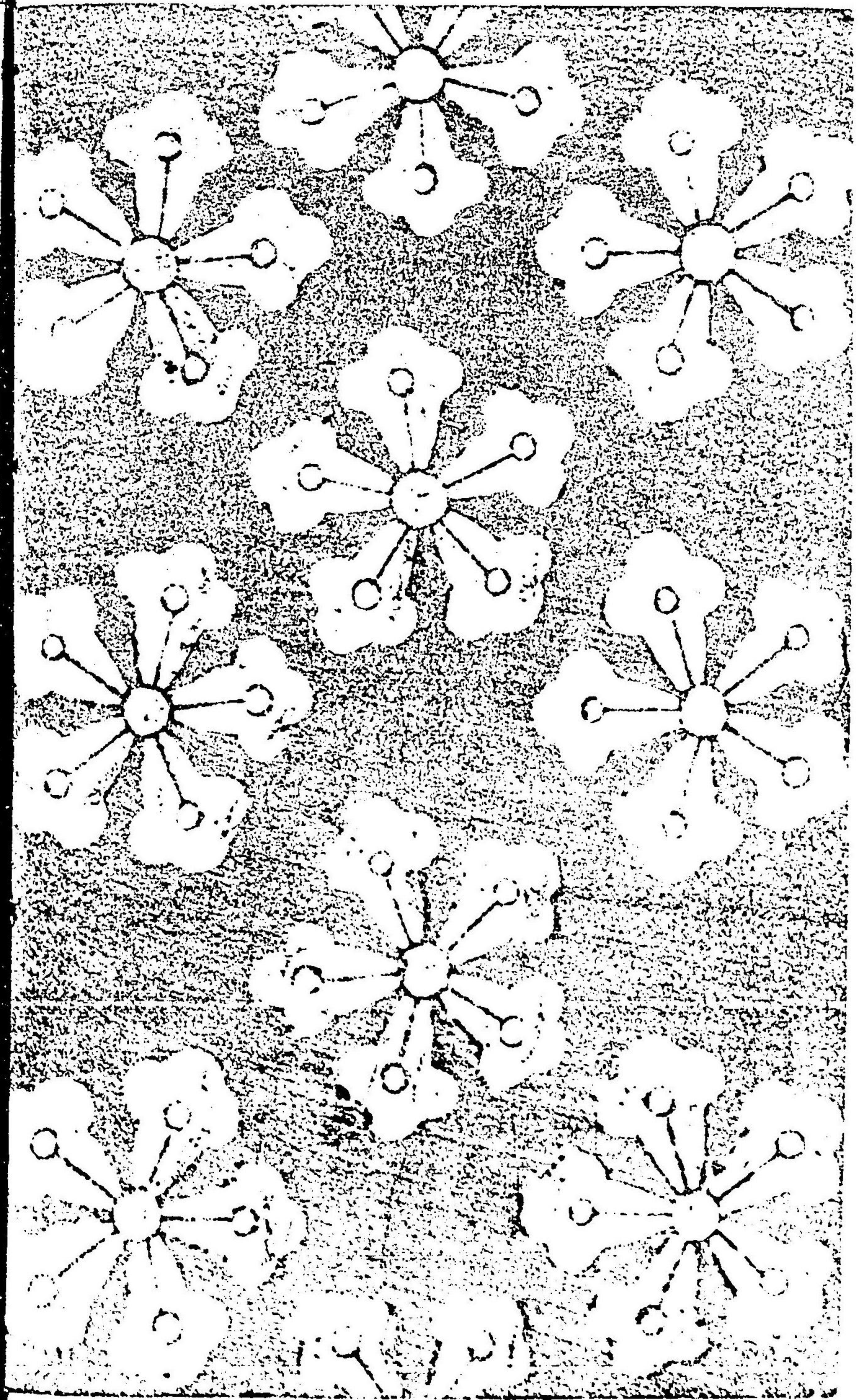
魚
田

味
化

田
味



田
味



Handwritten text in the top margin of the left page, including the number '85' and '60'.

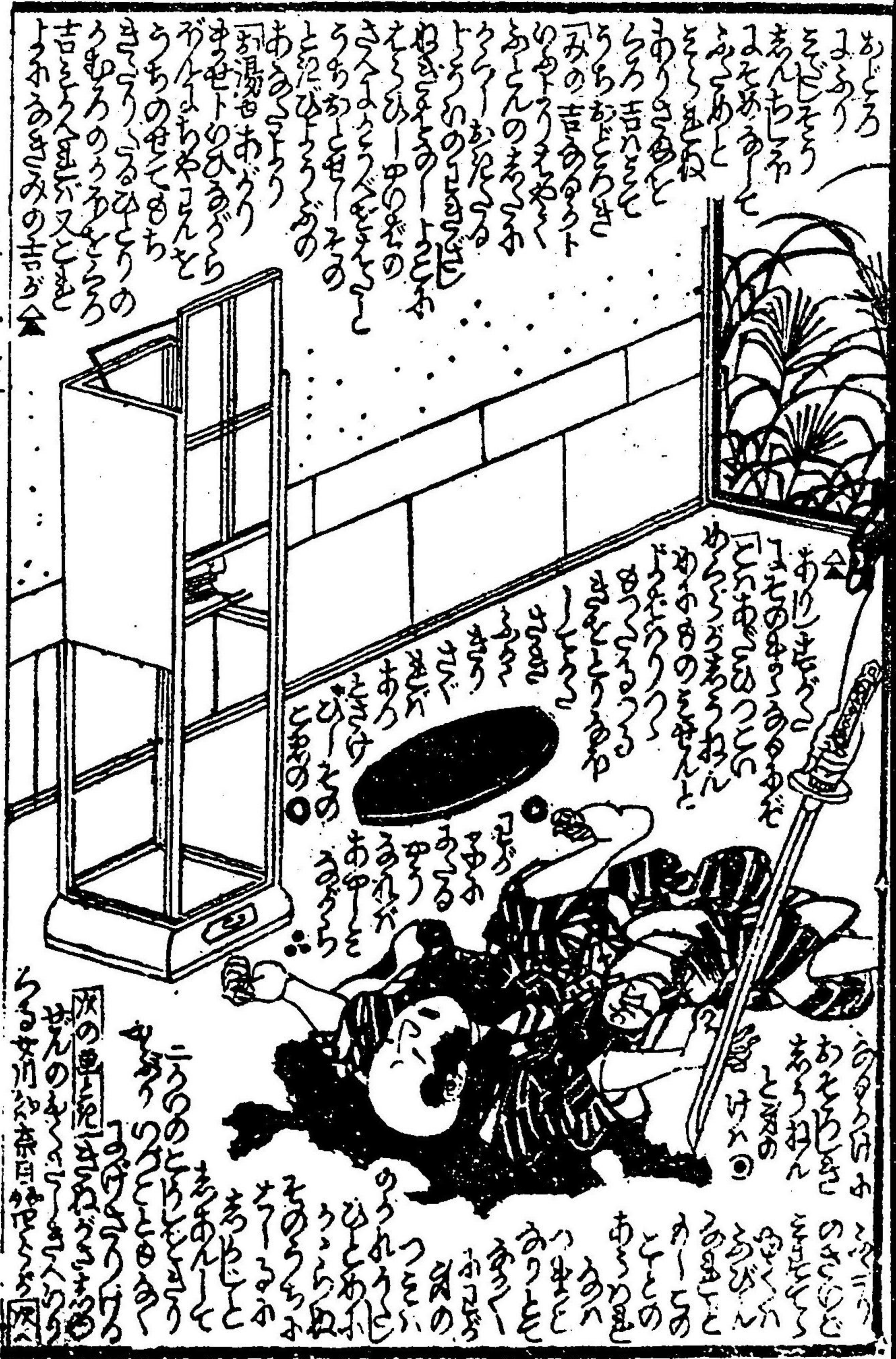


Handwritten text in the bottom margin of the left page, below the illustration.

Handwritten text in the top margin of the right page.



Handwritten text in the bottom margin of the right page, below the illustration.



三十一

三十一



おのれを
おのれを
おのれを
おのれを
おのれを



おのれを
おのれを
おのれを
おのれを
おのれを





松の葉は
かきおろし
て

松の葉は
かきおろし
て



松の葉は
かきおろし
て

松の葉は
かきおろし
て

松の葉は
かきおろし
て

松の葉は
かきおろし
て

松の葉は
かきおろし
て

明治七年甲戌陽春開板

厚化粧萬年鳴田

十編 繪 春水作 國貞画

新号九尾傳

十編 繪 春水作 國貞画

室町源氏胡蝶卷

十編 繪 春水作 國貞画

筆海四國聞書

十編 繪 春水作 國貞画

鼠祠通夜譚

八編 繪 春水作 國貞画

明鴉墨画寫精繪

十編 繪 春水作 國貞画

童謡妙々車

二十五種 春水作 國貞画

花村蒼玉章

十編 繪 春水作 國貞画

薄倖幻日記

十編 繪 春水作 國貞画

八犬傳大の衣紙

十編 繪 春水作 國貞画

七物と葛飾譚

十編 繪 春水作 國貞画

葛屋吉藏板

朝鮮牛肉丸 大包金三朱 中包金二朱 小包銀一朱 第一ひびく補ひあん せのぼろ中ぼろぼろあん ありねぼろぼろあん 人なほぼろぼろあん 対丸 漆崎氏制衣

為永春水作

歌川豊國画



あまのついでん あまのついでん あまのついでん あまのついでん あまのついでん

あまのついでん あまのついでん あまのついでん あまのついでん あまのついでん

紅英堂 欽白

あまのついでん

あまのついでん

