

142
54



始

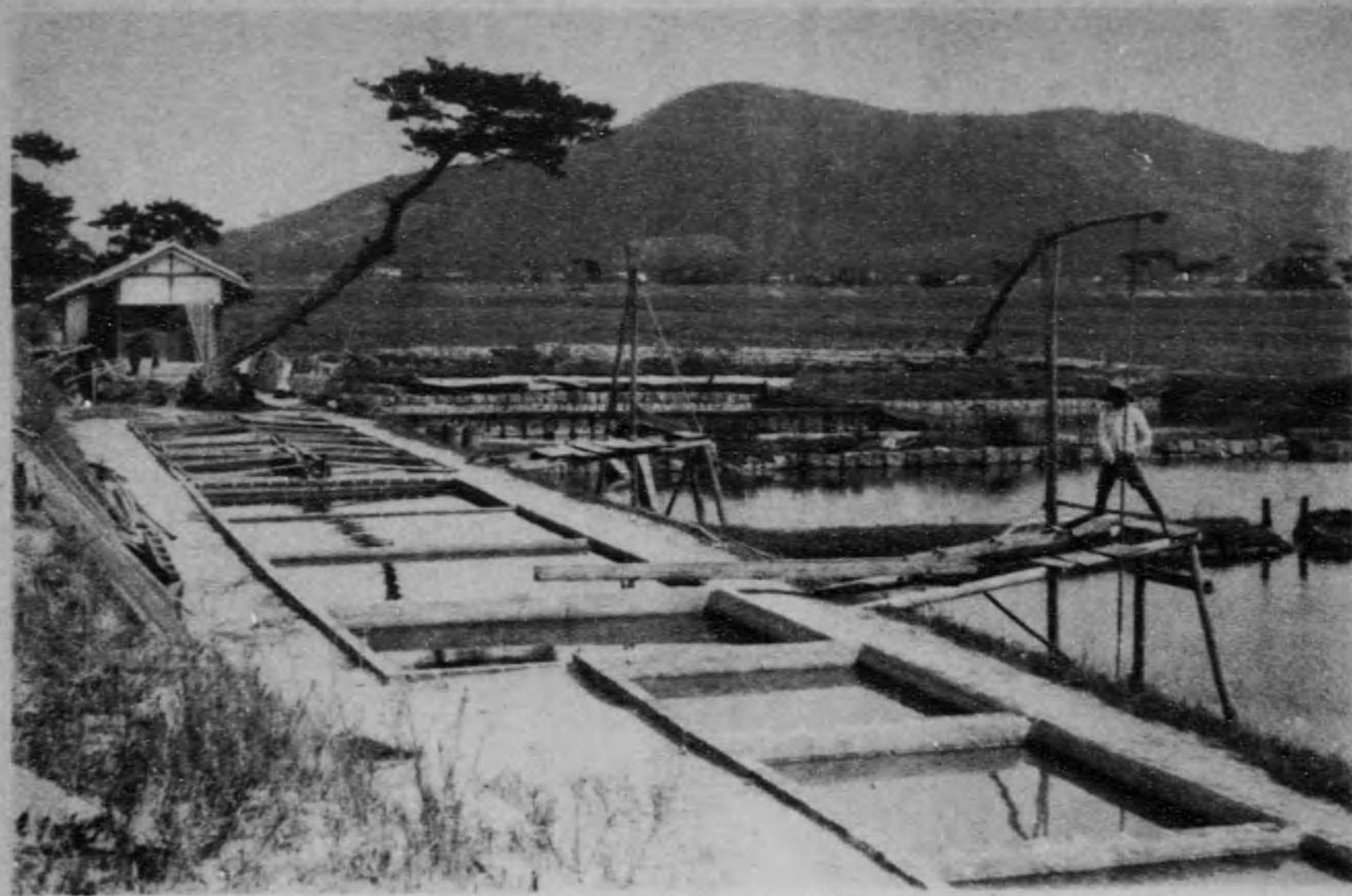


14.24
54

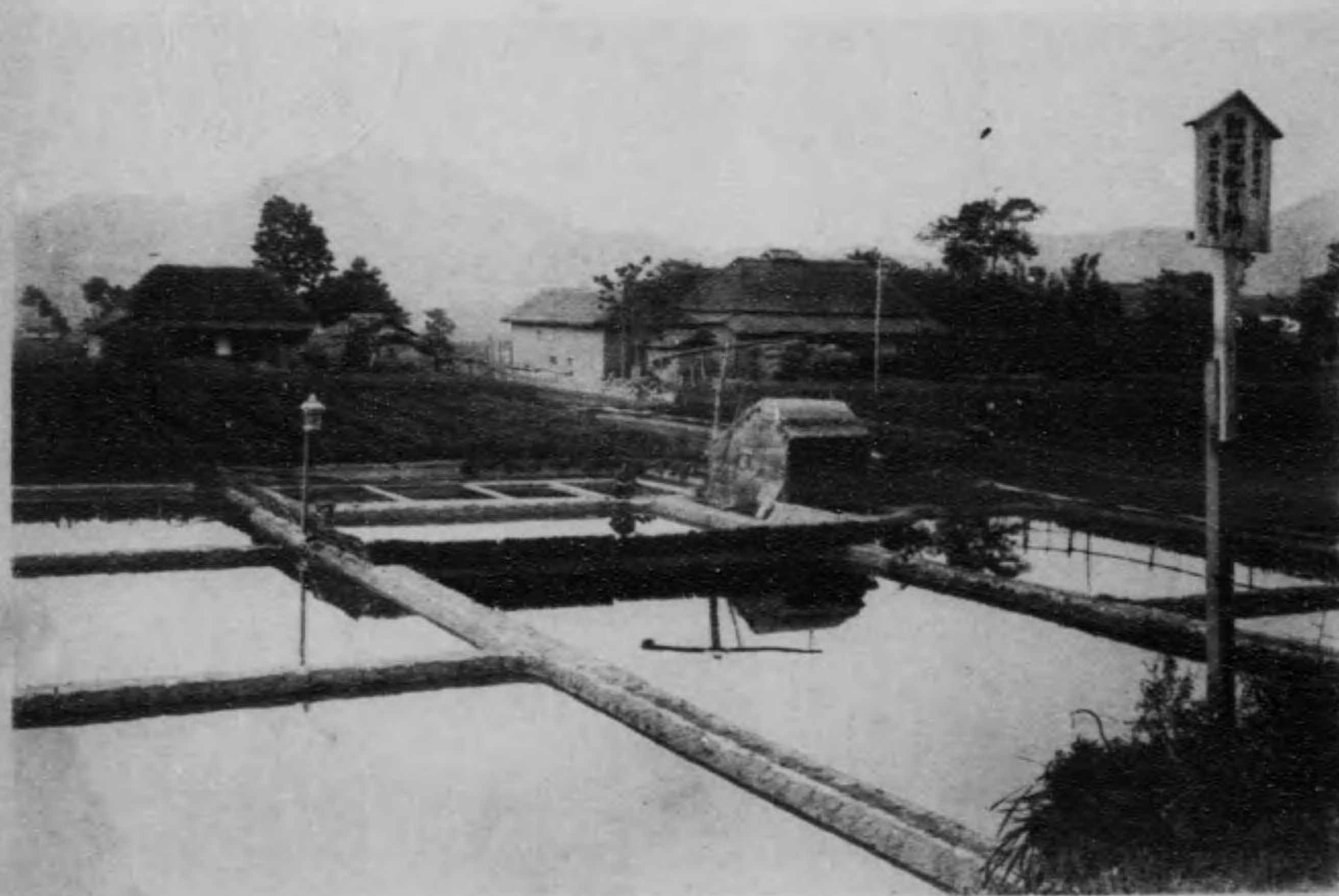
明治四十四年度

香川縣水產試驗場報告

(鯉苗配付)



池魚養居笠中場驗試產水縣川香



池化辦兒鯉田富郡川大



目次

鯉苗配付

親鯉飼養

手給餌數
飼養池積

二 產 卵

方 法

親鯉放入

魚巢
產卵數、親鯉体量、雌雄ノ配合

三 鯉卵運搬

方 容 準
法 器 備

香川縣立水産試験場寄贈本

一 一
頁 頁

二
頁

五
頁

大正
1. 9. 18
寄贈

四 孵 化

孵化池
孵化數

六 頁

五 稚 魚 ノ 飼 育

池 積
手 入
餌 料

六 頁

六 配 付

方 法
鯉 兒 寸 法
受 配 付 人 注 意 事 項
請 求 數、配 付 數、放 養 反 別、人 員
配 付 期 間

七 頁

七 監 督 及 監 守

十 三 頁

八 氣 象 觀 測

十 三 頁

九 參 考

十 七 頁

二 四 十 四 年 配 付 鯉 兒 成 績 調 (苗 代 又 ハ 水 田 及 稻 田 飼 養)

二 十 頁

明治四十四年度香川縣水產試驗場事業報告

鯉 苗 配 付

緒 言

鯉苗配付ハ三十六年ニ七千尾ヲ始メ漸次増加シテ昨四十四年ニ至リ十五万六千餘尾ヲ算スルニ至レリ如斯稻田及溜池ノ利用トシテ養鯉思想ノ向上ヲ見ルニ至ルモ尙未タ幾多ノ池水ヲ空シク放置スルノ状態ナリ本場茲ニ看ルトコロアリ搗テ本縣勸業七年計畫ニ基キ漸次配付ノ尾數ヲ増加シ百万尾ノ鯉苗ヲ配付シテ縣下溜池ヲ利用シ年々十四万圓以上ノ實利ヲ得ント謀リ先ツ本年度ニ於テハ大川、三豊ノ二郡ニ孵化池ヲ新設シテ香川郡中笠居養魚池ニ於テ産卵セシメタル鯉卵ヲ運搬シ孵化飼育ノ方法ヲ普及セシムルト同時ニ配付ヲ便ナラシメタリ

本年度ニ於テ使用シタル親鯉ハ雌四十尾雄百十尾(内雌一回使用モシモノ十三尾)ニシテ産卵ハ四月二十三日ニ始メ六月二十二日ニ終ル其數百八十二万五千粒孵化九十九万五千尾(産卵ニ對スル孵化率五、五)配付ハ五月十五日ヨリ七月三十一日ノ間出願數九十二万六千七百九十尾ニ對シ七十一万一千九百六十五尾ノ配付ヲ見タリ(孵化ニ對スル配付數約三、〇減ハ飼育中歩減ノモノ)左ニ項ヲ逐テ記述ス

一 親 鯉 ノ 飼 養

一尾 數 雌四十尾一尾平均体長一尺七寸、体量五百五十五匁

二 給餌 雄百十尾一尾平均体長一尺一寸、体量百七十四匁強

親鯉百五十尾ニ對シ毎回平均田螺一斗蚕蛹四百匁ヲ交ヘ二月下旬ヨリ六月上旬迄求餌ノ度合ヲ計リ毎日或ハ隔日ニ一回宛田螺ハ碎キ蚕蛹ハ其儘トシ午前中ニ投與ス

三 手入 三月上旬雌雄ヲ分離シ撰別、採卵其他捕獲ノ際、凡テ綿製曳網ヲ使用ス

四 飼養池積 雌四十尾ハ三號池、雄百五十尾ハ四號池ニ各池百二十坪ヲ有シ産卵後ハ別ニ三區劃四百坪ヲ使用セリ

二 産卵

一 方法 任意ニ産卵セシムル方法ヲ採リ晴天ヲ豫測シ雌雄ヲ産卵池ニ放入スレハ翌日午前四時ヨリ正午迄ノ間ニ於テ産卵ス

二 配入時及 一區劃ニ對シ雌一尾雄三尾乃至五尾ニシテ正午ヨリ午後三時ノ間ニ放入ス

三 産卵池 從來使用スル一區劃四坪ノモノ四ヶ所ノ外ニ本年三月全様ノモノ三ヶ所ヲ増設シ各深平均一尺五寸ニシテ中央ヲ鞍部ニス

四 魚巢 從來柳根ヲ使用セシカ池水減退セサル爲採收ニルヲ得ス旁試用ノ目的ヲ以テ近江彦根ヨリ干燥セル日蔭臺百貫ヲ購入シ一時間煮沸シテ一ヶ月間清水ニ漂泊シ一把約二十五匁ニ束テ親鯉放入後二十五把乃至六十把ヲ配列ス即平均雌壹尾ニ對シ約一貫匁トス

五 産卵 月日、卵數、雌雄ノ配合及其体量等ハ左表ノ通り

産卵及孵化表

産			卵			孵化			備考
月日	卵數	雌雄配合	雌雄量	月日	孵化數	全上日數			
四月廿三日	二〇、〇〇〇	一雌三雄	二〇〇	四月廿七日	三〇、〇〇〇	五	本場(無記入ノモノ)以下全シ)		
四月廿四日	四〇、〇〇〇	一雌三雄	四〇〇	四月廿九日	四〇、〇〇〇	六	笠田送り		
四月廿八日	五〇、〇〇〇	一雌三雄	三六〇	全	三三、〇〇〇	六	全		
全	五〇、〇〇〇	一雌三雄	四五〇	五月四日	七〇、〇〇〇	七	全		
四月三十日	三〇、〇〇〇	一雌三雄	三七〇	五月六日	二〇、〇〇〇	七	富田送り		
五月三日	三〇、〇〇〇	一雌三雄	二七〇	五月九日	二〇、〇〇〇	七	富田送り		
全	六〇、〇〇〇	一雌三雄	五五〇	全	一〇、〇〇〇	七	全		
全	四〇、〇〇〇	一雌三雄	五七〇	五月九日	九四、〇〇〇	七	全		
全	四〇、〇〇〇	一雌三雄	六六〇	五月九日	六〇、〇〇〇	四	笠田送り		
五月八日	七〇、〇〇〇	一雌三雄	八〇〇	五月十一日	六〇、〇〇〇	四	全		
全	七〇、〇〇〇	一雌三雄	八八〇	全	六五、〇〇〇	四	全		
全	一四〇、〇〇〇	一雌四雄	一、一〇〇	全	一四〇、〇〇〇	三	全		

覆ヒ時々流水ヲ撒布(如露ヲ用フ)シツ、富田ハ荷車ノミ笠田ハ鬼無、金藏寺間(此哩數十九哩四)ヲ汽車便ニテ其他ハ荷車ヲ以テ運搬セリ(富田ハ七時間笠田ハ五時間ヲ要ス)

但富田行荷車ハ本場養魚池ヨリ差立テ笠田行ハ鬼無驛迄本場養魚池ヨリ差立テ金藏寺驛ヨリハ笠田孵化池ヨリ引取ル送付ノ際ハ時機ニ依リ郵便又ハ電信ヲ以テ産卵池ヨリ通報セリ

四 孵化

一 孵化池

中笠居

從來一坪乃至三坪ノモノ十四箇ト更ニ本年度ニ於テ全様ノモノ五箇ヲ増設ス

(内譯一坪五ケ、一坪半四ケ、二坪五ケ、三坪五ケ)

富田及笠田

稚魚飼育ノ項ニ詳述セル借入地所中二十坪ヲ四區ニ區劃シ深一尺二寸ヲ有ス

材料ハ煉瓦ヲ以テ築キ内面四壁及底ハ「セメン」交リノ漆喰ヲ施ス

二 孵化ノ情態

月日、孵化數、全上日數等ハ産卵表ニ合記シテ情態ヲ明カニセリ

五 稚魚ノ飼育

一 池 積

中笠居

附屬養魚池東手約二反歩

富 田

大川郡富田村大字富田西田邊池尻國道ニ沿ヒタル北側約一反歩

笠 田 三豊郡笠田村大字笠岡字天神南面セル山麓(國道ヨリ約八丁)ニシテ約一反歩

右何レモ用水注排ニ便ナル箇所ニシテ富田、笠田ハ此所ニ孵化池ヲ設ケ其他ヲ八區ニ分チ餌虫蕃殖並ニ漆喰池ニ於テ撰別セル魚兒飼育池ニ充ツ

二 手 入

臍囊脫離後魚巢ヲ取除ケ二日間給餌シテ他漆喰池ニ移シ爾後約五日毎ニ替水シ斯クスルコト三回乃至五回其都度金網ヲ以テ大小ヲ撰別シ三、四分ニ違セハ苗代又ハ水田ニ配付シ苗代時期ヲ過キタルモノハ前記ノ區劃池ニ放養シテ本田配付ニ充テタリ

三 餌 料

「ミジンコ」及鶏卵、麥粉粕ニシテ「ミジンコ」ハ毎日二名ノ人夫ヲシテ午前午後二度池沼ヨリ採收シ餌虫蕃殖池ノモノヲ採捕シテ午前十時午後三時ノ二回ニ投與ス

鶏卵ハ煮沸シ糠「クント」ニテ粉碎シ「ミジンコ」不足ノ場合二万尾ニ對シ一箇ノ割合ニテ補餌ス

麥粉粕ハ煮沸シテ撰別後土堀ニ放養シタル鯉兒ノ補餌トシテ一万尾ニ對シ平均三合毎日午前十時投與セリ

六 配 付

一 方 法

鯉苗配付願書ニ就キ放養地目、反別及飼養池ノ狀況監理者ノ經驗等ヲ調査シ尾數ヲ査定シテ豫メ配付ノ許可ヲ指令シ鯉兒配付スヘキ程度ニ成長スレハ大略願書到着順ヲ遂テ引渡ノ日時場所ヲ通知シ受領人ヲ出頭セシム

受配付ノ場所ハ可成本人ノ希望ヲ容レタリ
但大川郡ハ淡水養魚獎勵會ヘ配付シ便宜本場ノ趣旨ヲ踏襲シテ郡内希望者ニ願タシム

一 寸 法

二 受配付人
注意事項

苗代又ハ水田放入ニ充ツルモノハ三、四分ニ成長セシメ此期ニ遅レタルモノ及特ニ希望シタルモノハ五分ヨリ一寸五分ニ成長セシメ稻田放入ニ充テタリ左記ノ通り印刷ニ付シ許可書ニ添付シテ配付シタリ

受配付者ノ注意事項

- 一、鯉兒運搬容器ハ可成本タキ物(ハンゴ)ヲ用ヒ普通一人五千尾以内ヲ擔ヒ運搬シ得
- 一、鯉兒ハ孵化後十五日以内ニ配付スルニ依リ一旦苗代又ハ水田ニ飼養スベシ
- 一、稻田ヘ放養スルニハ約五分以上ノモノヲ放入スベシ
- 一、溜池飼養ノ目的ナ以テ鯉兒ノ配付ヲ受ケタルモノハ稻田養成後二寸以上ノモノヲ放入スベシ
- 一、稻田養鯉ハ魚溜ト稱シ一反歩ニ付巾一尺内外深五寸以上ノ溝三筋ヲ設クレバ注油放肥其他害敵ニ追ハレタルトシ且ツ鯉兒捕獲ニ便ナリ
- 一、稻田灌溉口排水口ニ相當ノ金網ヲ張レハ害敵ヲ防ギ鯉魚ノ流逸ヲ免カル、モ尙平常灌溉排水ニ一層注意スレバ六割以上ノ歩留リヲ見ルナルベシ
- 一、受配付ノ爲指定孵化池ニ出頭スルルハ受領証ノ携帯ヲ要ス

- 一、鯉兒ノ配付ハ溜池ハ二坪ニ一尾稻田ハ一坪ニ十尾以内ヲ標準トス
- 一、受配付ノ日時ハ追テ通知スルニ依リ其當日ハ晴雨ニ拘ハラズ指定ノ時間ニ出頭スベシ

一、苗代又ハ稻田ニ放入スルハ午前十時迄午後ハ四時以後トス

一、放入數苗代ハ一坪ニ六百五十尾迄稻田ハ一坪ニ四尾以内(無餌料)

一、配付ノ鯉兒受領ノ後放養池迄運搬スル際ハ五月中ハ一里毎ニ一度其後ハ一里毎ニ二度ツ、三分ノ一ノ替水ヲ行フベシ

但流ノ小溝又ハ池水ヲ用ヒ井戸等ノ水ヲ使用スベカラズ尙替水用權ハ唐麻ニテ徑七八寸ノ凹キモノ及腕ヲ持參ノコト

一、荷ヒ方水量等ハ受領ノ時實地ニ就キ指圖ス

一、放入ノ時ハ其地所ノ周圍ヨリ分割シテ投入ノコト

一、苗代、水田、稻田ヨリ捕獲シ溜池ニ放入スルハ可成午前中ニ行フベシ
但シ降雨又ハ曇天ナルルハ午後ニテモ差支ナシ

尙捕獲ヨリ投入迄時間ヲ要スル時ハ竹籠類ニ容レ流水ノ箇所ニ活ケ込ム
一、飼養中ハ可成鯉兒ノ捕獲等障害ヲ與ヘサルヲ要ス

一、一箇町村一纏メニ引渡スニ依リ豫メ受領總代人ヲ撰定シ置クコト
但シ一日一万以内トシ夫レ以上ハ其割合ニテ引渡ノ日時ヲ定ム

一、鯉兒ハ飼養、手入、監視等ノ爲メ歩留リ及成長度ニ著シキ差異アルニ依リ十

分注意ヲ要ス

- 一、試験場ヨリ配付ノ用紙ニ其成績ヲ記シ報告スベシ
(用紙ハ町村役場へ送付ス)
- 但シ年末及翌年末ノ二回トシ且ツ溜池放養前稻田等ニ飼養シタル成績ハ稻田ヨリ捕獲シタルトキ直チニ報告スヘシ
- 一、豫メ引渡ノ日時ヲ通知シタリト雖モ本場ノ都合ニ依リ日時ヲ變更スルコトアルベシ

但シ此場合ハ更ニ通知ス

- 一、苗代又ハ水田放入ノ時期ニ遅レタルモノハ稻田放入ニ差支ナキ迄本場ニ於テ鯉兒ヲ成育セシム此場合ハ幾部ノ歩減リヲ計算シ引渡ス

四 請求數、配付數、反別、人員ハ左表ノ通

(塞橋ノ稻田、溜池反別ハ本表ニ算入セス)

郡市別	請求數	全上帳續數 受領方通知 シタルモ出 頭セザル者		配付數		計	溜池	反別	請求人員
		小 (三、四分)	大 (五分ヨリ 一寸五分迄)	小 (三、四分)	大 (五分ヨリ 一寸五分迄)				
大川郡	110,090 <small>尾</small>	1 <small>尾</small>	54,400 <small>尾</small>	40,290 <small>尾</small>	94,690 <small>尾</small>	56,305 <small>反</small>	?	34,914 <small>反</small>	7
木田郡	54,000	1	6,500	38,000	44,500	2,513	?	2,139,611	6
小豆郡	15,000	1	8,500	1	8,500	1	5	11,301	2
香川郡	276,500	1	109,400	90,000	199,400	14,500	59	2,737,301	26

綾歌郡	7,000	1	5,000	3,000	8,000	1	3	236,419	3
仲多度郡	62,000	1	28,500	12,100	40,600	1	15	470,413	6
三豊郡	389,200	1	31,975	83,700	315,675	6,600	106	1,108,377	3
高松市	3,000	1	1,500	2,000	3,500	1	2	3,914	2
丸龜市	1	1	269,190	71,965	79,988	?	199	7,232,211	1
合計	967,790	5	445,775	269,190	711,965	29,918	199	7,232,211	23

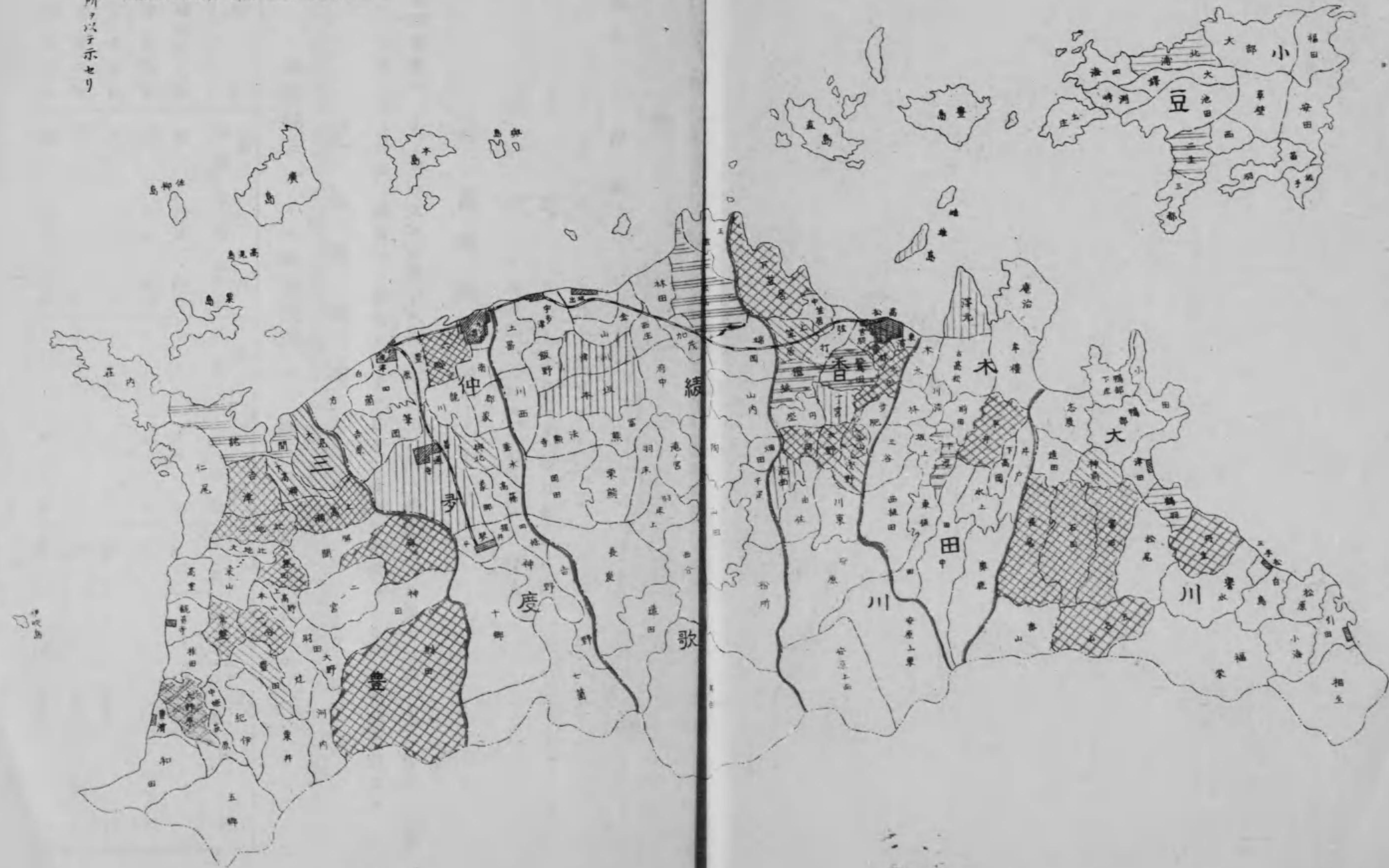
各解化池ニ於ケル配付數

解化池名	小 (三、四分)		大 (五分ヨリ 一寸五分迄)		計	備考
	尾	尾	尾	尾		
香西	165,400	96,000	261,400			
笠田	331,975	95,900	427,875			
富田	45,400	77,290	122,690			
計	442,775	269,190	711,965			

鯉兒配一斤覽表 年四十四



但請求者ノ住所ヲ以テ示セリ



五配付期間

中	笠	居	五月十五日ヨリ七月十日迄
笠	田	田	五月十七日ヨリ七月十五日迄
富	田	田	五月二十三日ヨリ七月二十三日迄

七 監督及監守

各孵化池ニ一名ノ看守人ヲ配置シ人夫ヲ使役シテ共ニ従業セシメ助手一名ハ主ニ笠田、富田ノ二ヶ所ヲ凡五日毎ニ巡回シテ監督シ助手ハ助手ト交互ニ出張シ三ヶ所ヲ指揮監督セリ

八 氣象觀測

本期間ニ於ケル氣象觀測左ノ通り

(正午)

月日	香			西			富			田			笠	田			備考
	天氣	氣温	水温	天氣	氣温	水温	天氣	氣温	水温	天氣	氣温	水温					
四月廿三日	晴	二〇、五	二四、〇	晴	一	一	晴	一	一	晴	一	一	一	一	一		
全廿四日	曇	二〇、〇	二四、〇	曇	一	一	曇	一	一	曇	一	一	一	一	一		
全廿五日	一	一	一	一	一	一	一	一	一	一	一	一	一	一	一		
全廿六日	一	一	一	一	一	一	一	一	一	一	一	一	一	一	一		
全廿七日	晴	三三、〇	三三、〇	晴	一	一	晴	一	一	晴	一	一	一	一	一		

全 二 日	六 月 一 日	全 卅 一 日	全 三 十 日	全 廿 九 日	全 廿 八 日	全 廿 七 日	全 廿 六 日	全 廿 五 日	全 廿 四 日	全 廿 三 日	全 廿 二 日	全 廿 一 日	全 二 十 日	全 十 九 日	全 十 八 日	全 十 七 日	全 十 六 日
雨	全	晴	雨	全	曇	全	全	全	晴	曇	晴	曇	全	曇	晴	曇	晴
二〇、五	二二、〇	二四、〇	一八、〇	二二、〇	二三、五	二六、〇	二三、〇	二二、〇	二二、〇	二三、五	二四、〇	二〇、〇	二〇、五	二〇、〇	二二、五	一八、五	二〇、〇
二二、五	二六、〇	二八、五	二二、〇	一九、五	二六、〇	二六、〇	二六、〇	二五、〇	二七、〇	二七、〇	二九、〇	二二、〇	二四、〇	二四、〇	二四、〇	二〇、〇	二五、〇
雨	全	晴	曇	雨	全	全	全	全	全	全	晴	雨	曇	全	全	全	全
二〇、〇	二三、五	二三、〇	一七、五	一九、五	一九、五	二〇、〇	二二、五	一七、〇	二二、五	二〇、〇	二五、〇	一七、〇	一八、五	一八、五	一七、五	一六、五	一七、〇
二二、〇	二六、五	二八、〇	二〇、〇	二三、〇	二五、〇	二四、五	二四、五	二三、五	二五、五	二五、〇	二七、五	一九、五	二四、〇	二四、〇	二四、五	二二、〇	二四、〇
雨	全	晴	雨	雨	全	曇	全	全	全	全	晴	曇	全	全	晴	曇	全
二三、〇	二七、〇	二六、〇	二〇、〇	二二、〇	二三、五	二三、〇	二二、〇	二四、五	二〇、〇	二二、五	二〇、〇	一八、〇	二五、〇	二三、五	一九、〇	一八、〇	二二、〇
二五、五	二六、〇	三〇、〇	二二、五	二二、五	二四、〇	二五、〇	二五、〇	二四、五	二七、〇	二五、〇	二六、〇	二二、〇	二五、〇	二五、五	二四、〇	二二、〇	二四、五

全 十 五 日	全 十 四 日	全 十 三 日	全 十 二 日	全 十 一 日	全 十 日	全 九 日	全 八 日	全 七 日	全 六 日	全 五 日	全 四 日	全 三 日	全 二 日	五 月 一 日	全 三 十 日	全 廿 九 日	全 廿 八 日
晴	雨	霧	全	全	全	全	全	晴	曇	全	雨	全	晴	全	曇	全	晴
一七、五	一四、五	一九、五	二二、〇	二二、五	三三、〇	二四、〇	二四、〇	二二、五	二二、五	一五、六	一七、〇	二二、〇	一七、〇	一四、〇	一四、〇	二〇、〇	三三、〇
二三、〇	一六、五	二二、〇	二七、〇	二六、〇	二四、五	二四、〇	二四、〇	二五、〇	二四、五	一九、〇	一七、五	一九、〇	二四、〇	二二、〇	一六、〇	一六、〇	二〇、〇
晴	雨	曇	全	全	全	全	全	晴	曇	全	雨	全	全	全	全	全	全
一四、五	一五、〇	一九、五	二五、五	二二、〇	二〇、五	一九、五	二二、五	一九、〇	一三、五	一七、〇	一七、〇	一七、〇	一七、〇	一七、〇	一六、〇	一六、〇	一五、〇
二二、〇	一六、〇	三三、〇	二四、五	二四、〇	二四、五	三三、〇	二二、〇	二〇、五	一六、五	一七、五	一七、〇	一七、〇	一七、〇	一七、〇	一六、五	一三、五	一五、〇
曇	雨	曇	全	全	全	晴	曇	晴	全	全	小 雨	全	晴	曇	小 雨	曇	晴
一五、〇	一六、〇	二二、〇	二二、〇	二〇、〇	二四、〇	二二、〇	一九、五	一六、〇	一五、五	一五、五	一七、〇	一七、五	一六、五	一三、五	一四、〇	一五、〇	一五、〇
一九、五	一八、〇	三三、〇	二六、〇	二六、〇	二四、五	二四、五	二四、五	一九、五	二四、五	一九、〇	二〇、〇	三三、〇	二二、五	一七、〇	一八、〇	二四、〇	三三、五

笠田、富田ニ於テ本年設備シタル孵化池ハ僅カニ二坪五合ノモノ四箇ナリ計劃ノ如ク極短十五日間飼養スルトシテ孵化ニ要スル日數ヲ算入セバ前後二十日以上ヲ費ス而シテ前述四箇ノ内二箇ハ新水ヲ滿タシ替水ニ準備シ置ク爲メ實際使用スルモノハ二個ニ復五万尾ニ過ギス今一箇所ニ於テ二十五万ノ鯉兒ヲ配付セントスルカ五回即チ百日ヲ要スルナリ然ルニ苗代ノ扱播ヨリ稻田移植迄ハ約六十日ナレバ到底本望ヲ達スルヲ得サルハ當然ナリ依テ本年ハ餘儀ナク十日前後ノモノヲ沼田ニ移放シテ給餌シタリト雖モ自然ノ趨勢トシテ害敵ノ爲メ平均三割餘ノ歩減ヲ見タリ之等ハ全ク孵化池狹隘ノ爲メ惜ク烏有ニ歸セシメシ所以ナレバ今後一箇所ニ於テ六七分ノモノ三十万尾以上ヲ配付セントスルニ於テハ約三倍ニ増設スルノ必要アリ

二、親鯉ノ購入

先年親鯉トシテ大和産ヲ購入シタルハ僅カニ雌六腹ト之ニ伴フ雄ニシテ其他ハ雜種多キカ爲メ本年ノ如ク平均一腹ノ産卵僅カニ四万五千餘粒此孵化五分五厘強ニ過キサリキ如斯ハ何レノ方面ヨリ見ルモ不利タルハ言ヲ俟タズ加之目下ノ如ク養鯉ヲ勸誘シ縣下ノ生産額ヲ増スヲ謀ルニ於テハ即チ良種ノ親鯉ヲ購入シテ徒勞ヲ防ギ一面縣下ノ鯉魚ヲ漸次ニ改良セサル可カラズ

三、鯉兒ハ七八分以上ニ成長セシメテ配付スヘシ

本年配付セシ鯉苗ノ内小ナルモノハ三、四分ニシテ之等ハ苗代又ハ水田放養ニ充テタリ然ルニ受配付者ノ養鯉經驗乏シキカ故ニ害敵ニ犯サル、等監理ノ方法宜シキヲ得ズ歩減

四、養鯉ノ勸誘及飼養監理ノ講話

多キガ爲メ有利ノ事業ヲ認ムルニ至ラズシテ思想ヲ滅却スルノミナラズ反テ反對ノ現象ヲ招致スルノ虞ナシトヒス依テ爾來ハ六七分ヨリ一寸内外ニ成長セシメ半夏生ノ頃稻田放養ニ配付セハ歩減少ナク其成績良好ナルヲ得ルモノト信ズ

沼池、稻田養鯉ハ漸次普及シテ、アルモ尙勸誘ノ餘地尠カラズ又飼養監理ノ優劣ハ直接利害ニ關係スルノミナラズ將來本業ノ興奮上多大ノ影響ヲ及ボスニ依リ熱心ナル部落ヨリ順次講話シテ斯業者ニ會得セシムル方法ヲ講セサル可カラズ

四十四年鯉兒配付成績調(苗代又ハ水田及稻田飼養)

本年配付セシ人員ハ八十三人(淡水獎勵會、農會、青年會)ニシテ内報告シタルモノ約半數四十人ナリ左ニ概略ヲ表記シテ其ノ一般ヲ示サントス

飼養ノ狀況及概評(報告書ニ依ル)

一、設備

特ニ水田中ニ飼養ノ場所ヲ設ケタルモノハ四五ヶ所ニシテ他ハ苗代ニ放養シ稻田ニ於テ一ヶ所アリタルノ外凡テ相當設備ヲ施サ、ルモノ、如シ之レ面積狹隘ニ失セルト共ニ鯉兒ノ運動ヲ妨ゲ成長度ノ悪シク捕獲ニ不便ヲ感シタリ

二、監督

熱心ニ且ツ注意シタルモノハ二、三ニ過ギス他ハ稍等閑ニ付シタルモノ、如ク流逸、斃死ノ夥シキニ徴シ明カナリ

三、飼料

苗代ニ於テハ給餌シタルモノナク稻田ニ於テモ自然飼料ニ委シタルモノ多ク僅カニ一ヶ所ノミ米糠一反ニ付キ一斗(短期間ノ爲メ成長顯著ナラズ)其他豆粕、下肥ヲ追肥トシテ施シタル外給餌セズ(追肥適度ヲ得タル箇所ハ成長良シ)

四、稻作ノ影響

苗代軟弱ナリシモノ一ヶ所開花期ニ捕獲シタル爲結實ニ影響セルモノ一ヶ所アルノ外被害ヲ認メサルノミナラズ反テ增收ヲ見タリ前者ハ即チ設備ヲ施サズ後者ハ捕獲期節ヲ誤マレルニ因ルモノナリ

害ヲ認メサルノミナラズ反テ增收ヲ見タリ前者ハ即チ設備ヲ施サズ後者ハ捕獲期節ヲ誤マレルニ因ルモノナリ

明治四十四年度配付鯉兒成績調

郡市名	苗代又ハ水田			稻田			田		報告人員	備考
	放養數	歩留	飼養日數	放養數	歩留	飼養日數	一反歩			
大川郡	一五	五、〇	二〇	一五	四、〇	五七	五、〇四〇	一	全部流逸一ヶ所アリ	
木田郡	一〇〇	六、〇	一一	三七	五、五	三六	七、八三	三	全部流逸一ヶ所アリ	
小豆郡	一一〇	二、五	九	三六	一	一	一	一	苗代ヨリ直チニ溜池ニ放入セリ	
香川郡	一四九	二、八	一一	三三	五、七、一	四、二	一	一	全部流逸一ヶ所アリ	
綾歌郡	四六三	三、五	一六	六〇	五、八	五九	三、五〇五	二	初メニ飼養場ヲ設ケタルモノニケ所アリ	
仲多度郡	一七五	一、〇	六	一七	五、六	二九、五	四、七五〇	三		
三豊郡	一六六	二、六	一三	三〇	六、九	六〇	七、六〇	三		
高松市	一六七	三、〇	二五	二六	四、五	五九	四、四二	二〇	運搬中三分ノ一斃死ノモノ及全ク流逸セシモノアリ	
平均	一五三	三、五五	一三、八	三五	一三、七	六、一八	三、八、八	一	苗代飼養後直チニ池ニ放入セリ	

備考 收穫價格ハ飼養田面積チ一反歩ニ換算シタリ

鯉兒ハ一貫金四十錢トシ一尾平均二寸ノモノ壹匁三寸ノモノ參匁四寸ノモノ六

匁五分五寸ノモノ十五匁トシテ算出ス

右表ノ如ク歩留ニ於テ苗代又ハ水田ノ三割五分五厘稻田ノ六割一分八厘ハ稍成績不頁ナリ之等ハ主トシテ注水ノ際沂上シタルト湛水ノ汎溢ニ依リ流逸シタルモノニシテ甚シキハ苗代ニ於テ相當ノ設備ヲ施サ、リシ爲苗成育ノ關係上乾涸シテ斃死セシメタル等監理宜シキヲ得サリシト一ハ苗代時期ニ配付シタルモノ稍小ニ失セシ爲メ熟練セサル運搬ニ依リ斃死セシメ且放入後害敵ニ犯サレ易ク之ニ稻田ニ於テ免レサル五位驚或ハ馳等ノ鳥獸害ニ罹リタルニ依リ以上ノ結果ヲ見タルモノナリ依テ今後當業者ニ於テハ最モ其監理法ニ意ヲ注カサルベカラズ右平均數ニ依リ四十四年度ニ於テ配付シタル苗代配付四十四万五千七百七十五尾及稻田配付ノ二十六万九千九百九十尾ノ歩留リハ

苗代ヲ經テ稻田留リ 十五万八千二百五十尾
 稻田配付留リ 十六万六千三百五十九尾
 計 三十二万四千六百〇九尾

價格(一尾一錢三厘) 價額(平均) 四千二百二十九圓九十一錢七厘
 量目(一尾六匁〇分) 千九百四十七匁六百五十四匁

此半數ヲ縣下ノ溜池ニ放入シタルモノトシテ四十四年末ニ於ケル現在ヲ豫定スルニ
 尾數(五分留リ) 八万一千五百五十二尾
 量目(一尾七十匁) 五千六百八十匁六百四十匁
 價格(一貫五十錢) 二千八百九十圓三十二錢

四十四年配付鯉兒成績(稻田)報告提出中成績ノ良好ナルモノヲ掲クレバ左ノ如シ
 但或項ノミ良好ナルモノハ多クアレハ錯雜ヲ避ケ全項ヨリ成績優良ト認ムルモノヲ掲ケ
 タリ

住所氏名	苗代		稻田		田		成績		平均順位
	歩留	休長	歩留	休長	收	歩留	休長		
木田郡湯元村 木村喜當太	100.0	6.0	1.0	2.5	1.92	3	8	7	2
香川郡下笠原村 中山支部長 福家利太郎	160.0	4.8	3.0	3.5	2.000	4	13	8	1
全置田村 土居善平	400.0	3.4	1.0	6.0	1.5840	6	9	11	4
全下笠原村 山下傳三郎	230.0	3.5	2.7	3.5	1.330	5	1	9	10
綾歌郡川津村 廣光部會長 青木 綠	62.5	6.0	3.8	5.0	2.064	2	7	6	2
三豐郡 比地二村長	350.0	10.0	8.0	1.2	4.000	1	12	13	9
全上高瀬村乙田 青年會支部長 前川 稱	330.0	2.0	3.3	4.0	6.40	12	4	9	13
全大見村青年會會長 倉田彌治郎	490.0	1.8	1.5	4.0	1.48	13	5	7	7

一六、六	一七〇、〇	四九、〇	四四、〇	五、〇
二、〇	二、〇	二、九	三、〇	三、〇
二〇	一五	一〇	一〇	一四
三三	二九	三六	二六	三二
六、六	一、一	四、四	四、七	一、五
八、〇	七、〇	八、五	九、〇	五、〇
五五	四〇	六〇	六〇	八八
三六	三三	八八	九八	六八
六、〇八〇	六、七二	一、〇八〇	一、〇〇〇	三、〇〇〇
一〇	一一	九	八	七
二	三	二	一〇	六
六	一〇	四	二	一三
五	八	三	二	一
三	一〇	九	八	四
二	一一	八	三	四
城山青年支會長	全上高瀬村 藤田直吉	全 孫磨珍彦	全吉津村 孫磨律太郎	全上高瀬村名 山下肇

二四

溜池放養成績ハ次年度ニ於テ報告ス

大正元年八月廿七日印刷
大正元年八月廿九日發行

(非賣品)

香川縣水産試驗場

印刷者 奥村道次

印刷所 神戸堂印刷所

香川縣高松市内町百四十五番地

終

