

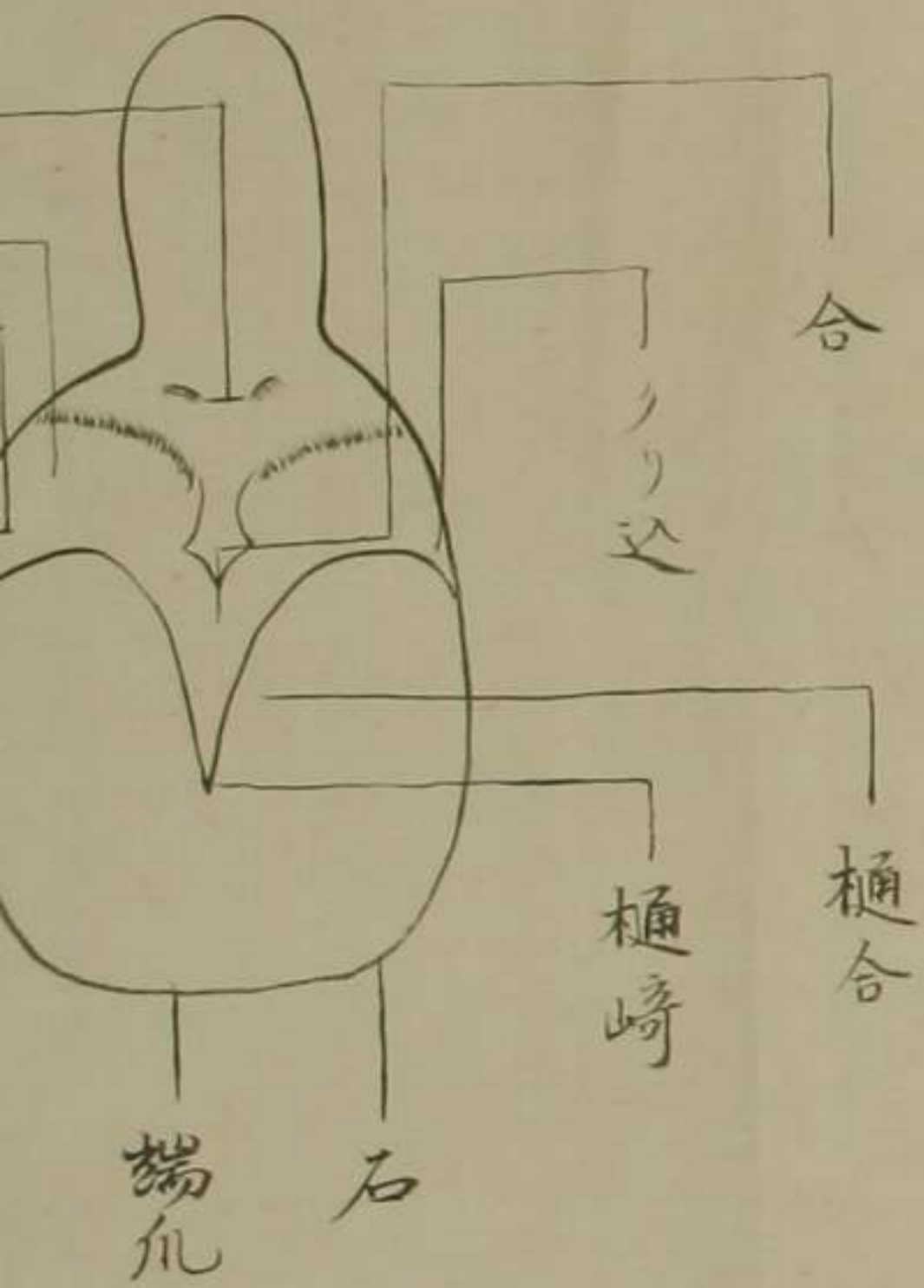
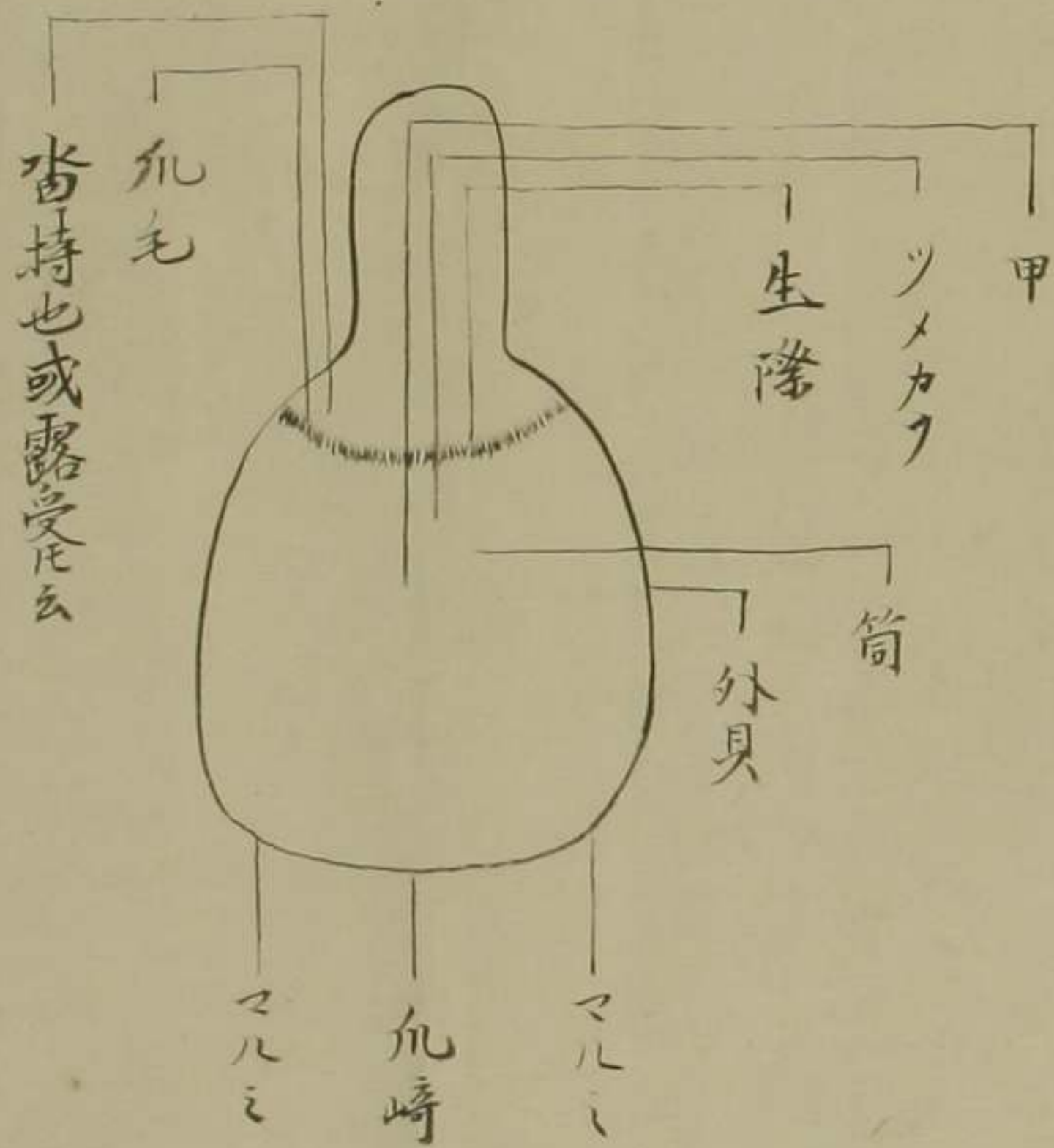


大坪本流要之卷

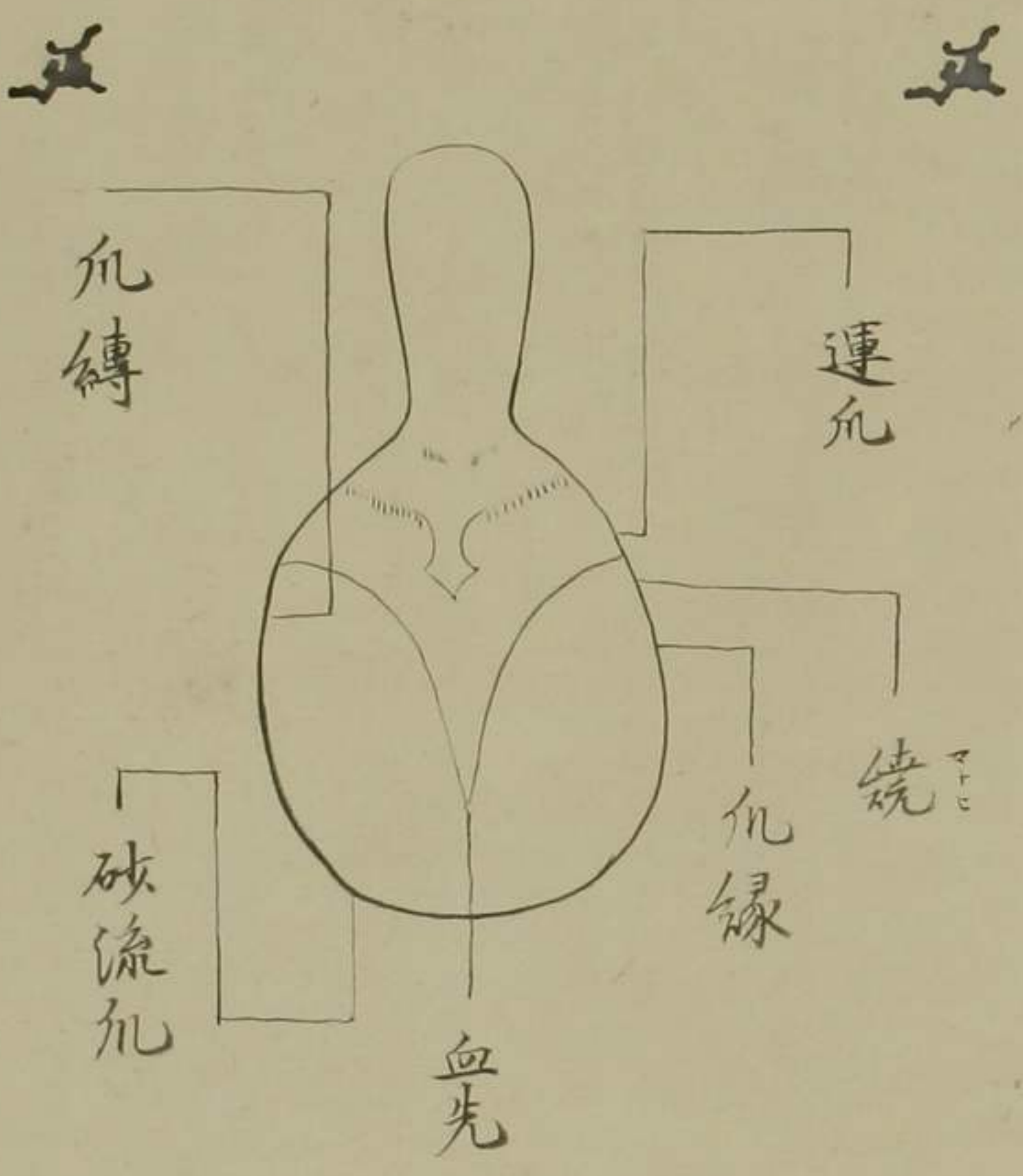
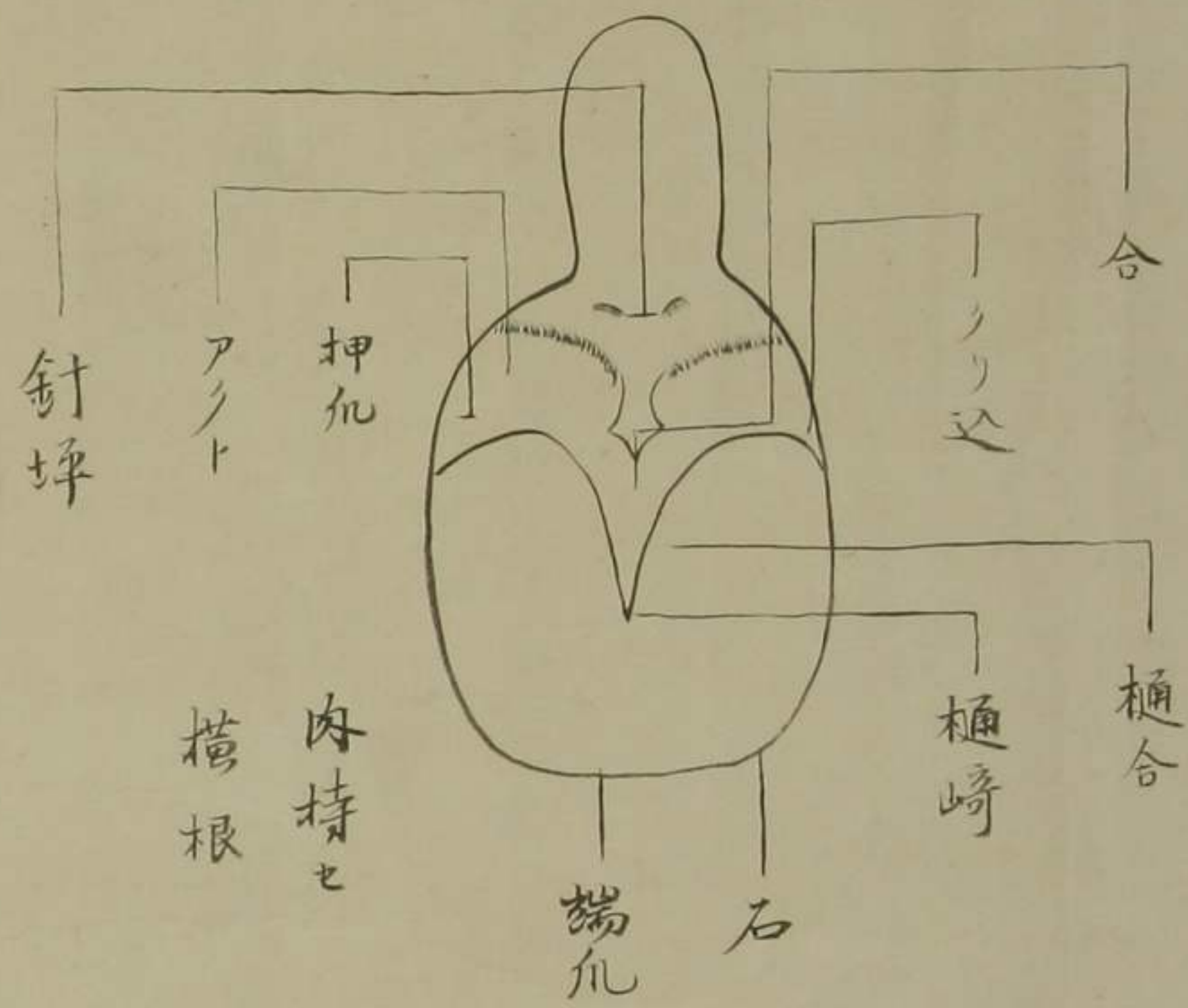


凡者蹄也先師之要トスル取心躰
 荷持之元ナレハ蹄ヲ能知リ能搗
 スレハ有ヘララス千里之駿馬トイヘ
 凡蹄要敷トキハ其徳何ノ益カ有
 ラシヤ四煩ノ症モ蹄ノ有悪敷凡ヲ
 搗莫不可ナル故也血脉滞テ四蹄發
 熱スル者也是故馬々ノ凡生ヲ察
 シ蹄付ヲ辨テ搗之トキハ血脉流行
 正シク凡生々シテ堅ノ足輕ノナツテ
 千里ニ至ヘキ者也

凡名取



後凡 名取同前



凡裏ノ惣名ヲ指テ胡桃形ト云也
 凡ヲ搗時ハ先凡搗板ノ直ニ敷セ
 ナテ馬ヲ引掛板ノ上へ前足登リ
 タ凡時口ヲ高ク取セ左ニ凡搗刀右
 ニ槌ヲ取テ指寄槌ニテ板ヲニツニ
 ツ柏テ馬ニ知セ外具ノ押へ際ハ刀
 ヲ立凡ニテ少シ深ク掛テ目付ハ凡ト

夕汎時口ヲ高ク取セ左ニ爪搗刀右
ニ槌ヲ取テ拵寄槌ニテ板ヲ二ツニ
ツ柏テ馬ニ知セ外具ノ押ハ際ハ刀
ヲ立丸ニシテ少シ深ク掛テ目付ハ爪ト
刀ノ間ヨリヒツミヲ見テ槌ヲ拵掛
オククワキリニ次第ニ刀ヲ下テ爪崎
ノ方ハ拵寄又刀ヲ取直シテ内具ノ
押ハ際ハ刀ノ丸ニシテ是ニ深ク掛テ
目付ハ右同断能々ヒツミヲ見テ槌ノ
拵掛送切ニ次第ニ爪崎ノ方ハ拵寄
角ナキ折敷ノ如ク搗ヘシ後爪ハ櫓
形ヲ心得テ搗タル吉後爪ヲ椎爪ト
世ニ人ノ云也

同裏ヲ取時ハ先口ヲ直ニ取セテ可也足
ヲ拘ヘル若ハ右ノ爪時ハ右足ヲ踏込
膝頭ニ馬ノ鏡節ヲ持セ腰ヲ居ハ左足
ヲ踏張ルヘシ左手ニテハ折目際ヲ取右
手ニテハ腕口ヲ持スヘシ左爪時ハ左足
ヲ踏込膝頭ニ鏡節ヲ持セ腰ヲ居右足ヲ
踏張右手ニテ折目際ヲ取左手ニテ腕
口ヲ持スヘシ其後爪ニ向テ裏朱スギ刀ヲ右
ニ持左手ニテハ爪甲ヲ取テ腰ヲ居膝ノ
身ニ割テ刀ヲ右ノ押ハノ爪際ヨリ當リ
リスキニ左ノ押ハ際マテ刀ノ行マニ
スクヘシ扱刀ヲ取テ内ノ押ハ際ノ村ノ
スキ取テ吉其後樋崎ノ向テ直ニ内合ヲ
心得テ村ヲ取ヘキ者也胡桃形ヲ取ニハ

リスキニ左ノ押ハ際マテ刀ノ行マニ
スノヘシ扱刀ヲ取テ内ノ押ハ際ノ村ヲ
スキ取テ吉其後樋崎ノ向ヲ直ニ肉合ノ
心得テ村ヲ取ヘキ者也胡桃形ヲ取ニハ
樋崎ヘ刀ノ刃ヲ上ヘナシテ當押ヘノ方ヘ
臂ニテクルリト廻シ又刀ヲ取直シテ刃ヲ
上ヘナシ樋崎ヨリ押ヘノ方ヘ臂ニテ是モ
クルリト廻シテ吉其刀ニ左右ノ押ヘノ内
際ヲ少シツケツリ合目ヲハ矢筈刀少
シ取テ凡ノヒツミヲ勘ヘ凡搗刀ヲ取テ
左右ノ押ヘノ一文字ニ當樋ヲ搗掛テ
踏付ノ直ヲ搗也凡搗人ノ足ノ踏様ハ
得方ニヨルヘシ

凡ノ大成ハ凡凡ニ廻シタル吉小凡ハ三
角一文字ニ角ヲアラセテ搗ヘシ立凡ハ
樋崎ヲ伸テ押凡ヲ居竹子刀ニ心得テ
搗ヘシ勿論石口ハ少シ肉ヲ持セ押凡
ノ裏ニハ矢筈刀ヲ當ヘシシタル曲尺出
来凡直ニナルヘシ

及凡ハ向ヲ搗詰押凡ヲ立胡桃形ヲ
完カセ樋崎ヲモ詰テ野焼ヲ折々當
ヘシ一度ニ直サントスル変悪敷也向凡ヲ
詰ル氏裏ヲ取樋崎ヲ詰ルニモ礼刀ト
テ敬テ深キ刀ヲ搗テ丸ヘカラスル
者也

凡凡俗ニ榎子凡トモ云也裏ヨリ直スヘキ
者也肉ノ持セ取テ勘ヘシ凡ノ繞廣ク

詰ル氏裏ヲ取樋崎ヲ詰ルニモ礼刀ト
テ敬テ深キ刀ヲ搗テアルハカラスル
者也

円凡俗ニ相子凡トモ云也裏ヨリ直スヘキ
者也内ノ持セ取テ勘ヘシ凡ノ鏡廣ク
見ヘハ凡縛ヲタスケテ搗ヘシ闇見刀
ヲ常ニ心得テ搗ヘキ者也

貝凡ハ裏ニ湯金ヲ重ク當向服ヲ
ハ丸クケツルヘシ裏ノ鏡廣ク出ハ裏ニ
刀ヲ當ハ夏用捨スヘシ又服ヘ凡性出テ
向詰ル見ヘハ服凡ヘ闇見刀ヲ當ヘシ
木方凡ハ表ニ湯金ヲ重ク當テ向凡
ニモ野焼ヲ當テ可也服ヲハ弱マセテ
向凡ヲハ一文字ニ搗ヘシ勿論闇見刀
ヲ心得テ搗ヘシ

曲凡世ニ嚙見凡凡云也及テ長キ方ヲ
居テ矢筈刀ヲ添テ搗ヘシ二度目ニハ
短キ方ヲハ弱刀ニ搗及テ嚙出シタル方
ヲハ闇見刀ニ搗ヘシ勿論横根ノ取取
樋崎ハ直ニ取ヘキ者也

楢凡ハ握凡ノ云也黄蘗ヲ仕掛湯金ヲ
折々當テ先ノ凡ヲ出ス夏ヲ專トスヘシ
押凡ヲ立樋崎ヲ伸テ兩服ニ肉ヲ持
セル様ニ搗ヘシ常ニ籠毛ニ灸スヘシ

前掛凡ヲハ木凡ヲ居テ四蹄ヲ揃ハ直
ニ搗ヘシ後凡ノ木凡詰タルハ直リカヌル
ト知ルヘシ後凡立テ踏テ前掛ハ後凡ヲ

押爪ヲ立樋崎ヲ伸テ兩腋ニ肉ヲ持
セル様ニ搗ヘシ常ニ龍毛ニ灸スヘシ

前掛爪ヲハ木爪ヲ居テ四蹄ヲ揃ハ直

ニ搗ヘシ後爪ノ木爪詰タルハ直リカヌル

ト知ルヘシ後爪立テ踏テ前掛ハ後爪ヲ

ソハマセテ前爪ノ直リ搗ヘシ

同前爪ニテ前掛ル支アリ掛ナル方ノ

爪ノ外具ヲ居テ可也

舩ノ挾過タル爪又ハ中節ヨリタルハ

外具ヲ居テ搗ヘシ

舩開キ過タルハ外具ヲ立内具ヲ居

テ搗ヘシ

前ヲ錯フハ内具ヲ居テ可也前足ノ間

廣過タル馬ニモ吉

同前ヲ割ハ外具ヲ居テ搗ヘシ早馬

ノ爪搗ヤリ運ノ位ニ大事ノ傳

爪ニ四ツノ持セ様之事 取 口傳

三曲尺之事 口傳

二曲尺之事 口傳

淺裏爪ハ大概石ニ懸ル者也俗平差

爪ト云也具爪ノ類タルヘシ押爪ノ生立

裏ノ數度ニスキ取テ湯全ノ當其後

烏金膏ヲ付ヘシ

裏由爪ハ石ヲ焼テ其石ノ上ニ塩延リ

懸馬ヲ其延ノ上ニ立置服ヨリ水ヲ掛

ヘシ水火ノ勢奈ニテ鹽爪裏ニ入テ由

殺シ爪精ヲ強クナス者也惣而此法ハ裏

痛ノ類ニ專用也

懸馬ヲ其庭ノ上ニ立置服ヨリ水ヲ掛
ヘシ水火ノ誓奈シテ鹽凡裏ニ入テ湯ヲ
殺シ凡精ヲ強クナス者也惣而此法ハ兼
痛ノ類ニ專用也

裏虫ニハアラスシテ凡ノホロノトカケ
研ル凡アリ歴ノ濕リ過タル故也既
テシテ可也凡ノ朽タル取リハワロノト
搗詰テ糞藥ヲ以テ治スヘシ

凡編ハ駒ノ時骨節ヲ強ク遣タル故
也又裏ノ取ヤウニ村有テ表ニチカラ
出来莫モ尹ルヘシチカラヲ鑿リ落裏
ニ村ノチキヤウニ取ヘシ

豎篠凡ニハ其篠割取ヲ勘ヘテ押凡
ニカヲ持セ或シテ曲尺ニ搗変モ有ヘシ
但篠斷ヲヨリ通シ穴ノ開テ其穴ハ
鏝節ヲケツリセシサシコシテ凡ノ伸ルヲ

待ヘシ糲米ヲ飼タル馬ハ必ス凡割者也
横篠切凡ニハ凡ノ四取ニテ持セ少立位
ニ搗ヘシアクトノ方ヨリ割タルヲ横
篠切凡依ニ横フツキレト也糲粘ヲ
以テ治スヘシ

石割凡ハ端凡ハカリ少宛カケ研クル
ヲ云也端凡ノ内ノ四取ホト少シ切
カケテ置ヘシ合割ハ楮油ヲ付テ治
スヘシ初及ニハタシカ子ヲ付テ可也

第一糲粘ヲ吉トスヘシ

腕ニ惡血ナトアル馬ハ朝露ノ内野原
ニテ乘ヘシ冬ハ雪乘モ可也凡ヲ

カケテ置ヘシ合割ハ楮油ヲ付テ治
スヘシ初ニ瓦ニハタシカ子ヲ付テ可也
第一麩粘ヲ吉トスヘシ

腕ニ患血ナトアル馬ハ朝露ノ内野原
ニテ乘ヘシ冬ハ雪乗モ可也凡ソ

常ニ搗ハ肩口ヨリ凡崎マテ直ニ
ナ出ス如ク搗ヘシ然レモシヨル曲尺ヲ

心得テ搗ヘキ者也

凡降腫又ハ瘡ヲ生スル莫アラハ速ニ血
ヲ放スヘシ朝毎ニ温補シテ可也凡ソ
搗麦シヨル曲尺ヲ吉トスル者也

野焼之事

口傳

湯金之事

口傳

禮刀之事

口傳

聞見刀之事

口傳

竹子刀之事

口傳

矢筈刀之事

口傳

烏金膏

俗裏膏藥ト云

紫礬

刀青

黄蠟

人髮

焼灰

右四味銅鈿内ニ於テ膏トナシ利
刀ヲ以テ硬蹄ヲ削去テ膏ヲ塗リ
鉄焼ヲスヘシ口傳

右四味銅鈿内ニ於テ膏トナシ利
刀ヲ以テ硬蹄ヲ削去テ膏ヲ塗リ
鉄焼ヲスヘシ口傳

當流宗師

日本武尊

迎來流

貞純親王

鹿嶋流

八幡太郎 義家

六條判官 為義

湯山入道中原玄性

大坪流

大坪式部太輔廣秀

村上加賀守永幸

齊藤備前守國忠

齊藤安藝守好玄

齊藤備後守忠玄

齊藤齊宮頭辰遠

丹列住僧了慶坊

齊藤永馬公辰光

齊藤王稅定易

飯野端之恒忠

飯野彦作恒直

大坪本流

丹列住僧了慶坊

齊藤永馬如辰光

大坪本源

齊藤主稅定易

飯野端之恒忠

飯野彦作恒直

杏壽軒

水野三大夫

寬政萬歲戊午年

十二月



林六郎殿