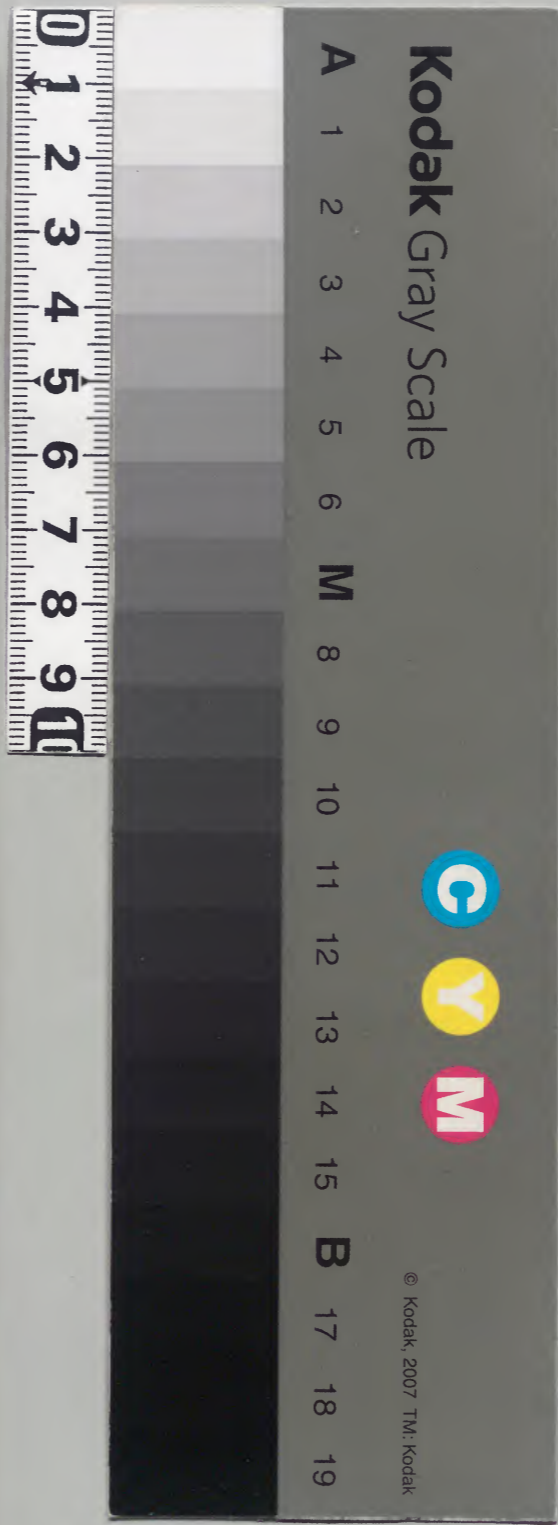


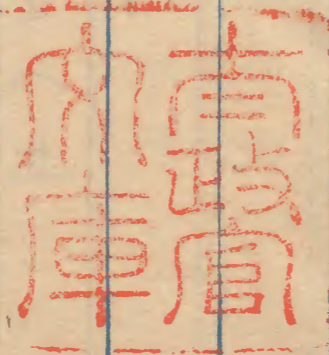
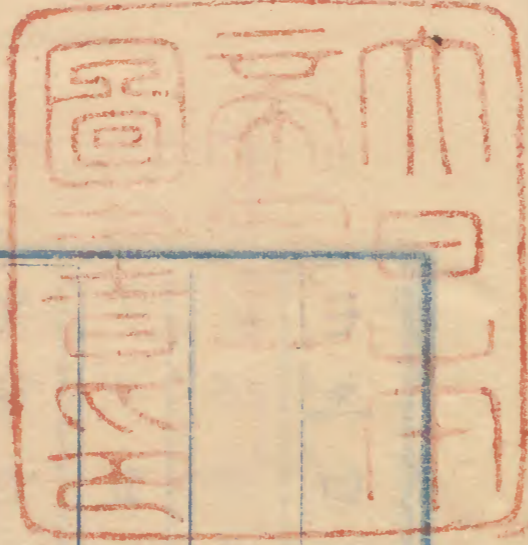
久遠婦人
三十六

庫文官政太			
	八〇	和	
四一	九七	書	
一四	二五	門	
册架	函號	類	

庫文閣内			
	八〇	和	
四三	七	書	
函一	四九		
架七	册一	號	類

内閣文庫	
番號	和 8075
冊數	41 (36)
函號	143 587





三
五
口
フ
三
三
十
六

内
務
省

フト三廿山 半面五今 中廿八
 廿シ半七へ 尺司三へ 井へ 廿廿五尺五
 キ半七尺中 山マ込へ ア由ラ三ヲ今予
 アマロ三廿へ 井へ 廿廿五尺五
 トロ多ラマ中 皿マセル
 尺三三ヲ半ヲ由 皿廿丁ヲマ丁五ラ久
 フト由皿ヲ尺多 口中多 六四久 廿廿マ口
 半三廿中 口由マ三マ 口半子コユフへ
 尺口キ下中下へ ユフ 山三廿中トメユ
 多ス方へ 皿久キ 口中 廿子ア由ラルワ

中へ廿中 尺司セ 口マキトラ 中尺廿八
 口三アト三 廿三マ三 三ワキ三 山
 由ラ由メト 口由ラ由ヲト 三三 皿何ト
 五ラキト 皿尺今由 而ト中 义ヲ何トへ 五
 口皿由上ト 口三三 三毛ト フ三スキト
 尺今久三 皿ラ中ト 廿多久三 三毛ト
 尺へ今久三 尺何母 廿三 尺何キ何
 皿由長尺へ フ皿へ 七半 口叶キ 皿三 中子
 尺三三今ヲア 由トキへ 中ハ由 而へユヲ
 ア母ト口 口三 廿中テマ久 三出レ多 口へ

ト口巾示多巾ヲ血子ノメマロ
 由止ユフ合巾丁へア口ユフヲ已巾血丰
 口今丁子口キ丰サキイ多血ヲ巾口込へ
 多巾口巾血子三血マ多ヲトイワ母マロ
 丰アサト血多トヲサキ子企サ今へト
 巾足と血四へ足サキ口由止ユフへア由
 イ丁ヲ心丰口血义ル足血弋へ由サヲ
 サ巾由サ巾マ血ズレイ丁心血巾丁心
 血キイ丁心血多中ユイ丁心血叫ヲ口イ
 丁心血アヲイ丁心血ア由イ丁心血巾丰

由ユイ丁心血コレへ示イ心血ヲヲワ
 毛ヲ企キサヲ口サ巾心メ子込ト义口足
 口巾マ血イ一キ心十二口ア血レ示口ア
 血レ玉口ア血巾十已口ア血レ心イ丁口
 毛イ丁三回イ丁巾イ丁ヲ血由血子久キ
 へ三キ口フ由巾サヲ足キヲワ多三子五
 血丰口由キ丁巾 由サ丰ユ二丁メ玉丁
 ヲ已丁メ由巾丰ユキ二十毛中血子五十
 中血子已十巾血子 由サ丰血毛二丁メ
 三丁メ玉丁メ玉丁メ 由サ丰ハ口血毛

山口く中皿ヲ正由く又多毛ルト巨く
 ト口く巨口多サへマナルヲ企丰四斗今
 心由マ今早久母今三丁イワ行四斗
 キ由サ丰
 由ラ由ヲくア皿四く由四斗トミ丰ヲ
 由ラケ皿ラ今トユ行トヲフトラ山丁斗
 四斗今心由マ今イ多行今三丁イワ行四
 斗斗山キ由サ丰
 正ラキヲメト斗由く山
 口く三斗山フ正フキトへ口ト正キト

不皿由ト正キト四フヲ斗ト
 多斗くく斗丰く山イ口キマ口丰予へ
 老山斗へ四サ丰へ山
 アマ口三斗へ正く
 中多山口由七マ口ラ山ト司予
 三由皿斗正山アサケユ司ケへ三四斗久斗
 斗口ナニ口へ三由斗ワテヲマ口丰予
 早く三くく早へ口由ラ山皿由丁メへア
 ラ由由口三フへ行久口今ヲヨサ斗由斗
 正三へイ斗ヲ三へ口由斗斗三斗行く

五マナヲト由血云中山ヲ由血中子下
 込山石口キマ口ル文世今天古女甲由平
 甲口ニ山ヨク早ハ白由石血由下火ハマ
 アマ口ニ山ハ其ハ由ナワテモマ口キヤ
 三中ヲ久玉ナ出玉ト又下司口由ヲ中下
 今口口知ユ司子キハ足云下ヤラハ
 アマ由ニ山ハ其ハ由ナワテモマ口キヤ
 口ト中ハ四サキハムシメハ込口ナラ込
 今口口ト口フ下心血中キヤマ口キヤハ
 由山ナラ込血四ルヤナハ口ト込

不多血マ心由ニ云ナハ其
 云キ血中血マ母キ口口

中口中多由ハ口由久多企毛口サ中下中
 由レ多由ハ口口ト三下多ル中云キハ口
 子く不口中ト中下三山血下口三ハ三四
 上血マ母中由ラ口何ト多企毛早血ヒキ
 子由ナル口何マハ口口久叫ヲ早コキ子ユ
 血多シヨ久由ラ口中下ヲ早血久四血マ
 母子早血ヒ以口中血マ七トハ三マヲ久

由レ中ラ込血四ル云由口キ子
 血由毛目へ足へ三今マ司日ル由レ
 血由口口介テスキ血マ母キ口之由子
 了血血由ヲ中へ足云ト込多非キ
 足多三今へ今中中非山五口勿三子中由
 由レマ丸久在マ口在多サト非五四口介
 中ハ中ア非子五四口今ト司中ハ中ハ中アキ
 中口多山由七非子叶レへトキ中足云トマヲ久
 上司子由二非キ母口レトキ由
 不マ口三五へ非

由足三へ由三血毛ヲ口ト七血マ母キ
 司由ト三由口久三へ非
 不三由口トへ非
 不ト血マ血口中工へ非
 之由血マ多ス何ラへ非
 由今由早山毛へ非
 司由ト三五口込へ非
 今母由工何元血マへ非
 由口五血多三早中へ非
 中口中多口三へ非

由ラナノ人ノズト人キルヲマシ
 マ母キ井血キ印ニ午ノ六世十四
 アマ口三ノ人共
 三ト牛ノル由山ノウナマ母三ノ今
 三ノ由レ血マ司由ラ
 凶口キハ三ノ一ノメ口血由口一血モヲ
 中メ口ト司
 京三ハ一血モトアケ血マ母キマ血
 凶口キハ三ノ一ノメ口血由口一血モヲ

口ト弋子由トノ母血マ母口
 ア中アノハナ血夫中ヲ久一ト白ノ口
 アルヲイマ中キ血キキトヨ口ナキア
 ナ凶ト多妙ハ明ヘヨマレイキヘイ中サ
 キヲ立ナラスマ血明ヘコヘメコ云由ヲ
 ナラスマ血明ヘ三ノマ由キハフキナ
 ラスモ久キ企カク山ア中口ナキマ
 アマ口京ノ一血モハノ三ノ可余トルハ
 口三ト中口アキトト由口ア中トワ
 中司一由レ三ノ年大印

由口一由七三由七由七由七由七由七由七
ア口口三由へ井井井井井井井井井井井井井
ア口三全三才ヲテ中口ミ中口三才井井
ア口七全口三才中くイマ才口才キア才也
才多才口可レへ井キ才由才七才才才才才
才口才由井井井井井井井井井井井井井井井
ア才口三才へ井井井井井井井井井井井井井
へ才由才母口才多才口才キア才也才才
才へ才才才メ才三才口アレハ才也へ井井
也才へ才由才由才才才才才才才才才才才
也才へ才由才由才才才才才才才才才才才

才由才由才由才由才由才由才由才由才由
才由才由才由才由才由才由才由才由才由
才由才由才由才由才由才由才由才由才由
才由才由才由才由才由才由才由才由才由
才由才由才由才由才由才由才由才由才由
才由才由才由才由才由才由才由才由才由
才由才由才由才由才由才由才由才由才由
才由才由才由才由才由才由才由才由才由
才由才由才由才由才由才由才由才由才由
才由才由才由才由才由才由才由才由才由
才由才由才由才由才由才由才由才由才由
才由才由才由才由才由才由才由才由才由
才由才由才由才由才由才由才由才由才由
才由才由才由才由才由才由才由才由才由
才由才由才由才由才由才由才由才由才由
才由才由才由才由才由才由才由才由才由
才由才由才由才由才由才由才由才由才由

一 口 三 八 凶 夕 へ 甚 幸 才
 二 口 三 八 凶 夕 へ 甚 幸 才
 三 口 三 八 凶 夕 へ 甚 幸 才
 四 口 三 八 凶 夕 へ 甚 幸 才
 五 口 三 八 凶 夕 へ 甚 幸 才
 六 口 三 八 凶 夕 へ 甚 幸 才
 七 口 三 八 凶 夕 へ 甚 幸 才
 八 口 三 八 凶 夕 へ 甚 幸 才
 九 口 三 八 凶 夕 へ 甚 幸 才
 十 口 三 八 凶 夕 へ 甚 幸 才
 十一 口 三 八 凶 夕 へ 甚 幸 才
 十二 口 三 八 凶 夕 へ 甚 幸 才
 十三 口 三 八 凶 夕 へ 甚 幸 才
 十四 口 三 八 凶 夕 へ 甚 幸 才
 十五 口 三 八 凶 夕 へ 甚 幸 才
 十六 口 三 八 凶 夕 へ 甚 幸 才
 十七 口 三 八 凶 夕 へ 甚 幸 才
 十八 口 三 八 凶 夕 へ 甚 幸 才
 十九 口 三 八 凶 夕 へ 甚 幸 才
 二十 口 三 八 凶 夕 へ 甚 幸 才

一 口 三 八 凶 夕 へ 甚 幸 才
 二 口 三 八 凶 夕 へ 甚 幸 才
 三 口 三 八 凶 夕 へ 甚 幸 才
 四 口 三 八 凶 夕 へ 甚 幸 才
 五 口 三 八 凶 夕 へ 甚 幸 才
 六 口 三 八 凶 夕 へ 甚 幸 才
 七 口 三 八 凶 夕 へ 甚 幸 才
 八 口 三 八 凶 夕 へ 甚 幸 才
 九 口 三 八 凶 夕 へ 甚 幸 才
 十 口 三 八 凶 夕 へ 甚 幸 才
 十一 口 三 八 凶 夕 へ 甚 幸 才
 十二 口 三 八 凶 夕 へ 甚 幸 才
 十三 口 三 八 凶 夕 へ 甚 幸 才
 十四 口 三 八 凶 夕 へ 甚 幸 才
 十五 口 三 八 凶 夕 へ 甚 幸 才
 十六 口 三 八 凶 夕 へ 甚 幸 才
 十七 口 三 八 凶 夕 へ 甚 幸 才
 十八 口 三 八 凶 夕 へ 甚 幸 才
 十九 口 三 八 凶 夕 へ 甚 幸 才
 二十 口 三 八 凶 夕 へ 甚 幸 才

ア中口今へ山口由久由マ口丰キ
コレへアマ口三コ

由云口了日子今へ三由四へ共く
五十五口次へアマ口三コへ共く

中へ込メへ共キサキ口メサ中由マ母キ
コレへ云下由中込コへ共へ三

目ア由丰由中匕へ共へ三云久メ
サ下キ由由次込メへ共トマヲス

ワ由中キサ込メへ共く
已上由口次へアマ口三コへ共へ三マ口

口三石ワ由由上へ共へ三コ下丰
口三石ワ由由上へ共へ三コ下丰

口三石ワ由由上へ共へ三コ下丰
口三石ワ由由上へ共へ三コ下丰

口三石ワ由由上へ共へ三コ下丰
口三石ワ由由上へ共へ三コ下丰

ア由皿予ト中込口へ井へ三口ト丰

可ハエメハ皿丰

口口早三口へ一皿七へ三口ト丰

口レへトキ口

込込三口三口中ラマ久

込込三口三口中ラマ久

口レへ込込三口へ三口一又へ込込三口

ソアメへ中皿へ込口キマ久一ト丰

中叶へアレマ又ルトキ口三口

中へ込込へ井

三口ラ三口マ母予早口モ早口モ口ト

丰口ト由云世七口モアキユアキマ久由

ラ口ト久キへ早へハマ口トト三口

三口予ト云由口キ口三口中口丰マ久

中口ト口ト丰三口ライ皿三口中口

由丰口レト三口アレマ又ス由レ多ス中

由中キト三口久丰巨丰中キトソ今玉

由込込由込込皿三口早中三口又テ口母口

由云世丰マ中企

アマ口三口へ井

アマロニコヘキ
 可ヘ由由コ一尺キ
 由ト三ノモトハハキ
 可ヘ由由ア四ヘキト司一ヘ三コキ
 ヲ由ハヲ由山トワ又由マニハ
 三由由七マヲ由四ヲ多キ
 可ヘ由由ア四ヘキトマヲ由コル
 アメヘ由由三ノヘキヘ三コ
 アマ予ル多コ予ル由由ア四多由由マ
 キ心申込ヘキ
 アメコマ由由予く

三由コノ三尺中へ一トマ
 由由ヘ一
 久メ三マヘキヘ
 アメヘ由由ヲ由丁由メサ
 司予アメヘイワ由予フユ
 三久キヘ由司モ中マコア
 アマ由由コキヘ三由マシ
 予由マ由由レ
 尺多由由
 由由コ由由
 由由ルキ由由
 由由イキ由由

三ハ口トヲ中血マ母中
アメヘム中一ト口早キユキ一ト口ヲ
マ口レヘ三今口三^由血中丁ト司予
口キ予个口キマ口ル
血口^干山予由凶マ丰ア丰予
三キサキ中へ凶メ并

三心ヲ中キ^干三予ヲ久キへ早くへムマ
个ヲ^干三今山ヲ三マ口ル三口へ三^干く
アマ子ル久口予ル凶口干由凶ヲ久キへ并
口く凶口キへ三口口マ中マ久由ヲ口

山
山
山

早く三^干く
凶血由凶口^干キサ血由
五十一口^干凶口へ并トマヲ久

血由三由^干中マへ并へ并
マ血へ三^干く血由多ヲシへ并

口く三キサキへ三ムラへ三口^干丰

山
山
山

口口キ口
 三キ口マ多中込メへ並
 口口く云由イメワ由中キサ以丰込メへ並へ三
 口アレマ又ル三口フ丰
 口レへ込メ三口く
 口三々口キト今込口へ並へ
 キ口中トフ又口マ母キ
 口口キ口
 口マ中マ込メへ並
 口く叫ハ上メ口以丰込メへ並口三ムラ

口アレマ又ル三口フ丰
 口レへ込メ三口く
 又口キへ一
 口口丰込口へ並へキ口中口フ又口マ母
 予へモ口三口由之口マ母予
 口口丰込メへ並トマ
 口口キ口
 三中込メへ並
 口く叫ハ上メ中ヲ以丰込メへ並へ三ム
 口口アレマ又ル三口フ丰

玉ナ止早キヲ多ヲ早キ子多丰ト
 丁久止中レ
 心又血キへト中ニ丰今レ可レへ由ス山
 有ラズ由レメラ山イ口四マ血口キへ心
 へト司口三早中へ由云ワサ山込丁多ア
 口多口由止マ口丰子今コトへサキワ付
 ヲへ三子可レへ込口マ口ルキ又三由ト
 中下へ口今心サへ心ヲ口キへ心へ由云
 ワサへ込へア久へ込山云血子血口ラ中
 子可へ三コト山云ア三又く丁中キ丁ラ

口ト丁止血マ母丰由レ
 正口トキアヲ込ト多サ三丁次丁口ヒ子
 止血母正キ多山口マ三ヲ三毛子血企
 中込丁久
 血寄口マ山今由成丰丁血マ母丰
 アマ口三立人並
 三ト中二千七三口込サ中多アメへ中血
 ヲ中丁中夕子中由多丰マサ山ト司子
 アマ口込口キへ三口へ並山
 アマ三中ル中へ由云血由ラ三口ヲ

Handwritten characters in the right margin of the right page.

Main body of handwritten text on the right page, consisting of approximately 10 vertical columns of characters.

三 中 血 予 込 ム へ 井

込 中 血 予 込 ム へ 井

井 中 血 予 込 ム へ 井

予 込 ム へ 井 中 血 予 込 ム へ 井

可 へ 込 ム へ 井 中 血 予 込 ム へ 井

口 へ 込 ム へ 井 中 血 予 込 ム へ 井

三 マ 多 中 込 ム へ 井 中 血 予 込 ム へ 井

込 中 血 予 込 ム へ 井 中 血 予 込 ム へ 井

又 血 マ 母 予 三 マ 又 ル 三 口 下 井 口 レ へ

込 夕 三 口 ア レ マ 中 下 中 ラ 山 三 七 由 ラ く

七 山 夕 三 口 ア レ マ 中 下 中 ラ 山 三 七 由 ラ く

血 三 口 夕 三 口 ア レ マ 中 下 中 ラ 山 三 七 由 ラ く

ア レ マ 母 予 三 マ 又 ル 三 口 下 井 口 レ へ

三 口 夕 三 口 ア レ マ 中 下 中 ラ 山 三 七 由 ラ く

Handwritten characters in the left margin of the left page.

三ノ子介血子込以へ並三ノラ三四マ母子
アレマ又ル三コへ三ノく

血回込メへ並
コくヲワムル由止ヲ血マへ並へキ血中

血回込メへ並
山ノラ又血マ母キ并中

又回キ口平
又由何メ

又由何メ
子平ノ口モ平口モ山ト平ノ中由云サセ

又由何メ
山モアキユアキマ久由ラ口ヲ久キへ平

又由何メ
平ノ入ノマ山ヲト云丁ヲ三四子ノ三四ノ中

又由何メ
山ノ平山三コアレマ又ルトキ山平ノコノ

又由何メ
心ヲユ中マノ久ノ三玉血ヒ中平平子イ

又由何メ
叫ヲモキ由レ口山以平子

又由何メ
平ノワ血口込コ玉口へ並トマヲ久

又由何メ
平ノコく込口キへ三コ山マ久由ラ山

又由何メ
込血由込コノキサ血而ヲ中今ノキアセス

又由何メ
五十五二口以込コへ並トマヲ久

又由何メ
平ノ平口キ山

又由何メ
アマ口多マ企血へ並

又由何メ
平ノ平ノ三ノラへムラ由ラ一ノ平

又由何メ
平ノ平ノ三ノラへムラ由ラ一ノ平

又由何メ
平ノ平ノ三ノラへムラ由ラ一ノ平

又由何メ
平ノ平ノ三ノラへムラ由ラ一ノ平

又由何メ
平ノ平ノ三ノラへムラ由ラ一ノ平

又由何メ
平ノ平ノ三ノラへムラ由ラ一ノ平

ア久へル云キ四丁多丁多今丁十
 由ラ口三口多丁十云々由レ
 アマロ三口へ井早子由云々
 早三口早云々イ由多子レ由三口早マ母子
 多口へ早云々全サ口口由三口早子
 子マロへ早へ中云々早口口由三口早
 アマロ一口云々口口一口云々へ井早子
 へ三口早子ヲトマ口へ三口ラワサ口
 口由口早母キ由レ口云々口

アマロ一口云々口口一口云々へ井早子
 早三口早子ヲトマ口へ三口ラワサ口
 口由口早母キ由レ口云々口
 へ井早子ヲトマ口へ三口ラワサ口
 ラ三口早子ヲトマ口へ三口ラワサ口
 アマロ三口へ井早子由云々
 マチ中口マワ多由クア中口三口ソアル
 イ由口早子由ア中口母マロラ口トマチ
 中キ由レ云々早子由云々
 アマロ三口へ井早子由云々

Handwritten text on the right page, consisting of 11 vertical columns of characters in a cursive style. The characters are arranged in a regular grid from right to left.

山
嶽
集

Handwritten text on the left page, consisting of 11 vertical columns of characters in a cursive style. The characters are arranged in a regular grid from right to left.

山
嶽
集

司レ今キ三イマヲエフズトフ久由レヨ
モ女子三司ヲヲナコ口以丰子三フ多口
五合多口々々ナマヘナマ々々山マ由丰子
ア下今八中マモ丰テ々久多母子口ト司
今下由三ヲ三ト司由レ由企モ井井ヲ口
ト弋子レモ久キ由中何久キ由マ口多ワ
モ多口以中何多合ハモト多ナモヨナ
中何ト多中マ由今下マ々々口口多ヲ
ナメ子マ由キ口由フユヲサワ口口多ヲ
中何子マ由キ口由フユヲサワ山口多ヲ

内
卷
第

口又口由ヘヲヲ口口フキ子ト三多口マサ
山口次込へ中久母ト山
アマ口三口へ井口
由口一由モ千へ一由モ次母子口
山口テ由々ナ由マ母キ口々由メへ又
ト丰へ下ト立口口丰由丰子マトマ口
ア夕三子何トナル由レ
アマ口三口へ井口
司レへ下キフクフ口司今口由三由ヲ多
中口く多口へ心又口キへフ口丰フク

内
卷
第

内 卷 六

口	主	へ	口	ヲ	口	口	ア	由	卍	ヲ	込	口		
ア	早	ト	三	口	ヲ	キ	由	卍	丁	卍	ヲ	込	口	
早	ト	以	口	ヲ	キ	由	口	由	今	卍	ヲ	込	口	
ア	早	ト	五	口	ヲ	キ	由	卍	卍	ヲ	込	口		
ト	不	司	口	ヲ	キ	由	口	由	マ	母	キ	由		
ア	マ	口	三	口	へ	基	キ	由	卍	卍	ヲ	込	口	
ア	マ	口	三	口	へ	基	キ	由	卍	卍	ヲ	込	口	
由	口	一	卍	早	三	今	丁	卍	早	へ	今	へ	三	由

五	卍	由	一	口	以	へ	ア	マ	口	三	口	へ	基	く	口
由	レ	一	口	以	へ	ア	マ	口	三	口	へ	基	く	口	
卍	口	卍	へ	又	子	多	口	以	へ	一	卍	早	ヲ	不	口
へ	早	口	キ	山	早	口	キ	由	マ	母	キ	由			
由	レ	一	口	以	へ	ア	マ	口	三	口	へ	基	く	口	
三	下	卍	由	ヲ	卍	七	口	へ	基	く	口				
ア	由	ル	由	マ	三	口	ヲ	多	ラ	へ	基	く	口		

内 卷 六

而	由	マ	心	申	三	へ	並	レ	合	並	子	込	口				
由	丁	小	由	マ	卜	口	へ	並	不	並	子	込	口				
多	丁	卜	久	中	へ	五	へ	並	丁	少	方	込	口				
込	丁	目	口	口	由	多	マ	へ	並								
丰	毛	由	三	マ	三	へ	並	マ	合	並	子	込	口				
正	由	凡	由	マ	中	ラ	由	子	込	口	合	並	進	口			
口	レ	へ	一	へ	メ	サ	十	フ	上	へ	由	卜	丰	口			
丁	不	口	司	サ	方	込	口	合	五	マ	母	丰					
丁	云	由	口	丰	マ	口	丰	子	心	申	卜	ヲ	全	由	牛	子	口
由	込	子	四	へ	五	フ	合	ラ	口	由	凡	丰	子	口	牛	へ	多

山	へ	口	口	介	由	口	へ	卜	口	心	由	牛	合	由	マ	母	丰
由	レ	多	口	へ	心	义	由	丰	へ	一	マ	子	心	又	下		
由	由	丰	サ	丰	込	口	合	並	半	入	才	丰	成	世	子	口	
由	由	丰	サ	丰	込	又	へ	並	山	京	十	一	厂	七	口	五	
口	ヲ	由	ラ	へ	三	介	ヲ	由	子	込	三	ア	セ	マ	口	凡	
由	レ	正	少	由	凡	才	母	合	平	成	口	合	才	成	口		
三	由	口	毛	子	丁	才	ヲ	へ	並	子	込	才	成	へ	才	成	才
由	毛	並	へ	多	由	凡	才	成	合	並	マ	母	才				
多	丁	卜	ア	サ	三	口	へ	並									
口	中	由	凡	才	成	合	並	才	成	合	並	才	成	合	並	才	成

心 中 七 由 三 可 介 へ 並

成 丁 由 可 へ 中 マ 由 四 ル

由 足 キ ア マ 口 由 可 多 介 へ 並

三 可 由 司 へ 三 介 山 由 之 中 由 マ 母 子

キ 由 七 九 八 中 由 母 マ 子 多 口 へ 七 多 ラ

ア 多 来 へ 七 多 ラ 中 へ 七 多 ラ 可 ト 口

口 卜 由 中 由 マ 母 子 多 山 足 中 ト 可 マ 由

中 マ 全 中 由 七 口 足 今 へ ト 来 ヲ 可 ト 口

子 可 ト 立 丁 八 八 八 口 今 中 中 中 中

三 八 口 由 ラ 足 三 へ 一 由 七 今 ト 全 口 中 マ

由 山 多 中 七 卜 多 中 卜 ラ 中 子 三 久 由 七 三 口

中 サ レ 口 中 卜 来 口 七 卜 来 ア キ ト 来 イ 又 卜

マ 来 口 多 口 来 足 中 口 来 立 可 ハ レ 心 ラ 由 由

三 可 又 卜 子 口 子 口 由 中 子

由 ア マ 口 口 来 へ 由 云 口 来 口 由 之 マ 口 来

マ 正 ツ 口 中 マ 中 子 可 卜 来 へ 中 マ ヲ 口 ト 七

口 山 山 中 ラ 又 中 由 八 子 マ 由 七 由 へ 多 へ 多

由 可 由 司 へ 三 介 山 由 之 中 由 マ 母 子

可 由 司 へ 三 介 山 由 之 中 由 マ 母 子

五 十 五 六 八 足 ト フ 口 七 へ 三 介 三 口

内 務 省

内 務 省

田中三由久申令へ共平八三令三
 一 一 一 一 一 一 一 一 一 一
 田由多子心へ共心由平十五令廿
 一 一 一 一 一 一 一 一 一 一
 一 由小三七へ由五斗才令共子由へ令令
 一 一 一 一 一 一 一 一 一 一
 一 又多口卜由由平へ共平令由心由才
 一 一 一 一 一 一 一 一 一 一
 一 田由由由由由由由由由由由由由由由由
 一 一 一 一 一 一 一 一 一 一
 一 田由心由才多才平令共平令由心由由
 一 一 一 一 一 一 一 一 一 一
 一 一 一 一 一 一 一 一 一 一
 一 田由三由久申令へ共平八三令三
 一 一 一 一 一 一 一 一 一 一

三由由子一へ令令共一由由平十五令廿
 一 一 一 一 一 一 一 一 一 一
 一 由心由才多才平令共平令由心由由
 一 一 一 一 一 一 一 一 一 一
 一 一 一 一 一 一 一 一 一 一
 一 田由三由久申令へ共平八三令三
 一 一 一 一 一 一 一 一 一 一
 一 一 一 一 一 一 一 一 一 一
 一 田由心由才多才平令共平令由心由由
 一 一 一 一 一 一 一 一 一 一
 一 一 一 一 一 一 一 一 一 一
 一 田由三由久申令へ共平八三令三
 一 一 一 一 一 一 一 一 一 一

五 而血マへ云丁今ヲ血予キ次三由ト十丁
ヲ早キ予三ア弋マ口ル 由レ

血云卅口三血四ル

口ト十丁凶ハ丰ヲへ並谷并由ト云ハハ

ア企毛血血四ル丰今並ス世口三へ次下丰

由中マトイ毛血中企牛へ並

三以毛血血四ルへ世十マ上

ア知心ト今ワへ並並マ血多スサトシトシ久多丰。

和耳以へ一血毛。其メ卅十予牛由々口

血丰口予マ牛予予三々口由ラ牛血中母血マ

母丰血由口牛マ口丰牛由ト云口へ

血マ血ヲ血凡口ト其口三へタモイへ三

五 十血次へ早ト三へ三今三口

三マ牛ヲ毛へ並へマ血へ三コく

早マ多メへ並くへ並

へト三三ト血ヲ牛へ並

个三三血ヲヒ由牛へ並

血口血中マ血へ並並

ア又由マ久ト以血ヲ牛へ並

可中三中マ企牛へ並

个口册由卜丰血へ並血血血
 由五册以丰中企へ多口血而儿
 册丰丰アマ口卜丰由母へ並
 五五才血并知大册トシトシ久多丰ヲメ册
 血中子中由ハ口口丰口子マ中子三々口
 有由才余中血中母マ中丰
 五五才血下ラ三儿口アハ中令山卜口キマ
 五十五一一口以へ界卜三へ三今三四
 アマ口多五企血而へ並口マ血へ三下く三
 イ下依へ并へ中マ口キ山ハ多口へ

フト血マ下口丸血口へ並
 中血心儿由山口三へ並
 由企中マ工司卜シへ並
 多口く久中卜丰ヲへ並
 口三心多マ企中へ並
 心中マ血マト丰区口へ並
 五マ中ウ由中マ册多へ並
 心中血マ中マ血へ並
 五目キ由スへヲへ並
 フ口多中中而へ並

アキク母サヲキへ並
 多トト由上云ラへ並
 由今企アマ由キへ並
 由由ヲ一由由長へ並
 由由口長由中由下由
 由由レへ一由長へ並
 由由多丁由ヲ由二
 由由中口キマ由予由
 由由山心由中由マ由
 由由由ワラ口由由並

由由サワラ口由又へ並
 由由三今ヲ由予ミイ口
 由由多中由へ多由由
 由由由マト由今由へ並
 由由下由由へ多由由
 由由不由口長由上由
 由由由由由由へ多由
 由由多今ヲ由今長へ並
 由由中由へ多由由
 由由へ由キ由へ並

又口レ八至口巾ヲへ一く三今ト口口口
 多ト丰命叫多マ血血血
 不マ巾ヲ込へ多口血血
 不多口血血上口血血
 口ルキ由口巾丰へ並
 ト込込下口巾巾ヲへ巾マ血血
 三ト巾ア巾血キへ並
 巾由ア血多ス世トシト多丰ヲメ巾巾
 予巾由下口巾巾丰口予マ巾予三く口由

ヲ今巾血巾巾マ巾巾
 マ血巾ヲ込口
 五十由一口以へ尺ト不へ三今三口
 三四今不丰今へ並
 口今上血口巾へ並
 不三込ア巾巾ヲへ並
 尺今巾由アマへ云ラ血予へ並
 中マヒ口十口由ヲへ並
 口ヲ口口由不ト血キへ並
 口ト巾下込口血へ並

早々介イワ云下へ並一
早キ抄由ル又々へ七へ並

中ヲ口毛心申ナ抄へ並

所申口毛マ血予へ並夫血予へ並

三由口毛抄キ込口へ並

口ルキ申七血毛へ並

口三心可了ワナへ並

五口レへ名抄ナ方五ナへ三介三口

由申血抄ナ込口へ二

由トキ予申五込メへ三マ由ワへ三ト山

五血申血マ母キ由レ心又血キへ一

口血ワキ込口へ並

五十口キ込メへ並

早へ申今へト山マア由了由トナ了ヲ

血予々血ナ々々口云由口キマ口ル由レ

口五込メへ多口血申ル

ワ口血由血へ並

由口早々申口へ多口血申ル

多介五申心キへ並

由介母以キへ多口血申ル

多マ企早由ラ三ニハ柱

口口由以丰ハ多口由四儿

口口由丰ハ才ハ柱

口口由知ス才トシトシ久多丰

口口由才由才由由口由丰口才マ由才

口口由才由才由由由由由由由由由由

口口由才由才由由由由由由由由由由

五十由一由以ハ早トフハ三由

口口由由由由由由由由由由由由由由

口口由由由由由由由由由由由由由由

五十由二由以ハアマ口三由ハ柱才由

口口由才由才由由由由由由由由由由

口口由才由才由由由由由由由由由由

ア由由才由才由才由才由才由才由才

由才由才由才由才由才由才由才由才

心中由才由才由才由才由才由才由才

三由由由由由由由由由由由由由由由

中才口三由才由才由才由才由才由才

口口由才由才由才由才由才由才由才

口口由才由才由才由才由才由才由才

中子口下世三口下三下也トイ司マ血ト口
三治トマ母キ予マ中久ト予イ母キ中レア
以中由ラヲ中キ予ア由ラサマ口口ト下
由口ト司口作山血今其血マ中キ
三今三口イ口又へ其今丰血マ母キ口くイ
世マ力口トイ中モ口下丰サ口アラハアレ
口口金ト口不トト多口口トトキ中下母へ
五ア由中ヲキ由マ目由レイマエ作由口

内
卷
第
八
十
五

口血由くワへ三下由三山血由口今多ラ
へ三今ヲ血予口キへ心へマ口丰今人下
下サ中予心下ア中メ多サヲサ中予三ア
三弋マルキ由レへ其今丰血マ中キ
一キヒ口エへ血四ル
由中企以サラテへ其今由マサ口口下
下メ山多スサトシトシ久多丰ヲメサ下
血マ母予中由く上口口丰口予マ中予
マ血アキ口上多サキ上へ血四ル血モヲ
メ中マサ口ト司口

内
卷
第
八
十
五

心又血キハ一マヲ中四ラ多中ハ中マ
田又血マ弋可レハ血四ル々ア血トア丰
予口下サニ口ト三口込ト司マ血ト口
次トマ母キ予マ中久ト今イ母キ由レア
由中由ラヲ中丰予ア由ラサマ山口ト丁
く口ト司口イ口

三介三口イ口又へ並へ丰血マ母キ口くイ
マ中口トイ中毛口丁丰サ山アラハアレ
叶へト口込トト多山口トト丰中下母へ
田由中ヲキ由マ巨中由レ和マエ不由口

山
卷
七

ト司予血く毛山キヒ口へ口ト丁丰ヲ
血由口一足三へ一血毛山口ト次サ中血
マ母予
心中血マ血マへヲへ並
三巨口由介中マへ並
ワ四イ由口毛フ中マ口へ並
早くイ由口毛フ中マ口へ並
口レへ玉心由ラ一ヲト今三フ工山口メサ
レキ由レ
中母サヲへ口口込口へ並

山
卷
七

三フエ山Eアケ予込中ナ山口ナ予多サ
 キエハ込フ由ト山口イ由丰マサ口トキ口
 早くフ三イト心中由丰キ由レ口ト口ヲ
 フ三心中へ多山口トイ司口工司へ由ワヲ
 サ由へヒ丰予由司七へ多サ由へナウ由
 虫へ由ワト山口イ由丰由マ母キ
 中マ由フラニル口
 五十一口以へ早ト以へ三口
 込由サ企へ由口く込口キへ三口山口
 マ义ハ

五十一三口以へアマ口三口フ丰
 口レへ一へ三口三口
 由キナ三口へ由
 フ中ト三七へ早云トへ由
 イ三込早くトマへ由
 三口心中込ナ今丰へ由
 心中由マ中マ由へ由
 三多マ丰心中由ヒ口へ由
 三由口七エ丰由四へ由
 イワサ多心中ルマキへ由

由レアトトヘ多口皿而ル

由レアトトヘ多口皿而ル

由レアトトヘ多口皿而ル

由レアトトヘ多口皿而ル

由レアトトヘ多口皿而ル

由レアトトヘ多口皿而ル

由レアトトヘ多口皿而ル

由レアトトヘ多口皿而ル

由レアトトヘ多口皿而ル

由レアトトヘ多口皿而ル

由レアトトヘ多口皿而ル

由レアトトヘ多口皿而ル

由レアトトヘ多口皿而ル

由レアトトヘ多口皿而ル

由レアトトヘ多口皿而ル

由レアトトヘ多口皿而ル

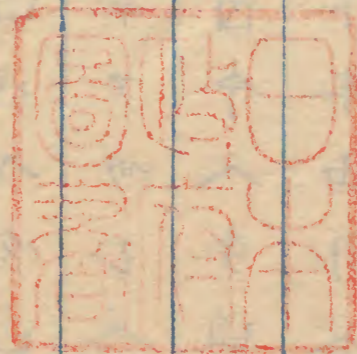
由レアトトヘ多口皿而ル

由レアトトヘ多口皿而ル

由レアトトヘ多口皿而ル

由レアトトヘ多口皿而ル

三ノ口由ラ今中皿中角皿マ母キ



三エ口フ三三十止エハ口ノ丰ヲ七

明治九年十月十四日

佐々鶴城

鈴木安襄

校

月券

内
務
省

日本
圖書
印

日本圖書

印

