

INTERNATIONAL CENTRAL BUREAU OF METROLOGY, PARIS, F.R.G.





20.1.290 NATIONAL CENTRAL LIBRARY, TAIWAN, R.O.C.



惠氏諸說文記

第一

一 惟初太始道立於一

道立於一故吾道一以貫之一即太極在易  
為乾之初九即乾元也

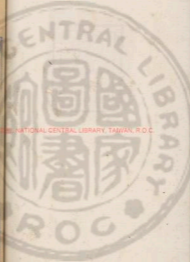
而

福祐也

祐當作備

1953.000001 NATIONAL CENTRAL LIBRARY, TAIWAN, R.O.C

吳縣 惠 林原本  
長洲 江 蔡參補



禋

易曰禋既平  
氏與是道

神

天神引出萬物者也  
神也者妙感物而為言者也  
是引出萬物之

說

齋

戒潔也  
易聖人以此齋戒虞氏以辟絜齋訓之戒潔

精潔齋洗心曰齋本諸莊子韓伯其端宋人

道之

禩

祀或从異

祖

始廟也  
見周禮  
且本古文祖字又祖字亦从此

禘

周禮有部宗石室一曰大夫以石為主  
五經異說曰古春秋左氏說古者先王日祭

于祖考月薦于壇禘及部宗石室又云大夫

以石為主禮无明文林業管子山至篇云君

人之主若凡三世則昭穆同祖十世則為禘

此大夫以石為主之證也 又部部祀也宗

宗祀也部宗所祭之主廟已毀者皆藏于石

TIFFEN Color Control Patches



祠

室故云鄭宗石室東單曰終禘及鄭宗石室  
虞喜亦云又見五經異說  
春祭曰祠品物少多文祠也

禘

周禮曰五歲一禘  
周禮並无五歲一禘及鄭宗石室之文禘有  
三大禘古禘時禘也祭配天之祭禘其祖之  
所自出也五歲一禘禘也禘皆在明堂大  
廟以祖考配五帝而即天也故鄭氏有六天  
之說

福

祝福也

祭

以示祭者祭

祭傳作營者祭

祭

祀也

祭訓祀誼見尚書大傳

禘

禘亦作駘駘又作禘

祠

以示周祭

祠讀若休古周來同音故曰以示周祭



稱 逸周書曰士分民之祿

士依墨子嘗作言

稱 附古文禮

尚書典記無堂于祀此古文稱

祧 用 遠廟也

左傳言祧皆非遠廟

王 董仲舒云云

見春秋繁露

閏 各廟之禮天子居宗廟閏月居門中從王在門

中先鄭司農云月令十二月分在青陽明堂

王 親庶而不救

救類篇作救

璣 讀若高

古擊字皆讀為璣

璠 孔子曰云云

齊論語有問玉篇此文是也玉伯厚云

璠 三五二石也禮天子用全純玉也上公用駘四

玉一石侯用璠伯用璠玉石半相璠也



璠

三采玉也

可助考工記注

周禮曰璠玉三采故書璠作璠鄭司農曰璠

燕玉名

球

玉磬

繫傳元磬字

珩

佩玉所以節行止

行止玉篇作玉步

璆

玉璧上起光球也

先鄭云璆有所鄂璆起所鄂亦起光球之意

璉

方言璉美也

璉

玉英華相帶如鬚強

強一本作璉

璉

玉小赤也

海賦注璉玉之小赤色者

璉

玉有理故理从玉

璉

璉或从賈揚州首璉璉

漢書作璉璉

TIFFEN Color Control Patches



玳

宋宏云淮水出此珠玳珠之有聲  
當作珠之有聲者玳山海經作玳

珽

江 珽珽珽玳

瑄

瑄玉之瑄本作瑄見余氏及祖楚文漢書部  
礼志始加玉非古字也句部必句古文作岡  
珽字下云讀若瑄是瑄玉初句玉周禮謂之  
瑄玉春謂之句玉漢謂之瑄玉已誤句為瑄  
而加玉古文亡矣然當時學者初傳尚有讀

玨

或从散

倉頡篇止有玨字或从散者後人所增

气

今氣字本廉鏡之值

士

孔子曰推十合一為士

巾

一適也一以貫之故推十合一也當見碑書  
古文或以為巾字讀若微

漢書多以少為巾

TIFFEN Color Control Patches

Blue Cyan Green Yellow Red Magenta White 3/Color Black



毒

州或上出也

玉篇毒今作每

毒

害人之物

俗作毒皆失其形

芥

州香分布

俗作芥

蕞

火烟出上也从艸从黑蕞象也

俗作蕞

節

未粟之菜

苦

大苦芥也

采古棣字

與毛詩唐風傳正合然合足云蕞大苦說文

亦然字皆作蕞其芥字合足說文皆訓為蕞

耳不云大苦則大苦芥之芥與毛詩采芥字

皆誤皆當作蕞

蕞

从艸君聲讀若威

古威君同音

苦

菜苦令人宜子用者所說

今用書作得誤

TIFFEN Color Control Patches



蕞

詳蕞可作蕞

蕞當作蕞

蕞

月爾也

今足釋文引此曰蕞士夫也此作月爾復  
人因語注而改

蕞

从艸聲讀若萌

鄭康成曰齊人謂蕞為家此云聲讀若萌是

蕞

蕞庚也

釋艸同

蕞

蕞也

釋艸同

蕞

艸枝枝相值葉葉相當

古樂有枝枝自相對葉葉還相當

蕞

从艸畷聲從業說文無字當是家字之者

徐說誤蕞即蕞字李登聲類曰蕞艸中為室

若怪切顧野王引左傳云雖有蕞麻无業管

蕞

釋詁畷息也釋文音若怪反蕞良本作攸

蕞

TIFFEN Color Control Patches

Blue Cyan Green Yellow Red Magenta White 3 Color Black

檉弓云設妻與稱通

董 杜林曰蕩環

杜林此說當是倉頡此

蔡 勸妻也

釋州同

薇

木部注云薇莢以木皮為薇狀如薇尊

蘭 蘭蘭芙蓉華

當作夫容

蓮 芙蓉實

當作夫容

者 生十歲三百莖

禮記引同

莖 薇或从莖

出字林見鹿鳴解文

福 福靡榮冬也

釋州同

蘭 月母也

詩言采芣苢即此

蕘 芣苢也



芫

魚毒也

餐傳作卣也

釋木文

芋

芋莢駒也

芋莢駒木間葉卣卣芋莢則卣者爲駒郭  
注亦云未詳

蕪

卣也

今作蕪

蕪

劉向說此味苦

劉向說當在魯詩

葉

方言葉聚也

葩

華也

今作花

芫

易曰百穀卣木芫於土

土一作地

芫

从卣从艹

當作从卣芫聲本都稽字注云从木芫聲讀

若芫刈之芫則芫音近芫

芫

春秋國語曰莢芫表生



凡看語亦向之古今本作置茅莧葭望來致  
與置通葭漢書置字皆作致

芥

芥也

以芥為齋名曰芥齋

藍

瓜藍也从艸監聲

張次仲曰前已有藍法云染青艸也此又當  
从艸監聲傳寫之誤也

蕪

蕪菜莢

禮記曰三牲用蕪

蒟

蒟若陸

莛

陸一作莛  
从艸且聲

高誘曰且音同莛

蔓

蔓也

當作種覆地

藟

藟也

玉篇藟一作夾俗為屎

苟

艸也从艸句聲

古厚

苟或作苟乃苟且之苟苟部之苟从羊者从  
包省从口下云自急教也从口猶慎言也音



紀力切今皆作苟則儀禮實為苟敬又何說  
手竊疑苟敬之苟當从苟部苟敬者自應敬  
也二字同部讀亦當同也

菲

芳也

釋科同

荼

苦荼也註曰即今茶字

顏實人依此說

薄

舟兒

基韻曰舟兒詩洋洋者哉李善說此說文也  
侶後人刪去

草

草斗標實也

地宜卑物司農云今世謂標實為草斗惡謂  
卑當作草詩既方既卑

蕝

用

淮南王術云秋畜踐食高注云氣疏曰疏穀  
食曰食然則疏不從舟

葍

方言葍舟也南楚曰舟

葍

日且異也从日在葍中從艸

當作葍亦聲葍今作葍俗作葍日下葍日不

TIFFEN Color Control Patches



成文

讀說文記第一

讀說文記

第二

八

冢

从意也

是部遂訓亡則今遂字本作冢今從字本作  
遂也

介

此

方言獸无耦曰介注引左傳遂澤有介麋  
从重八孝經說曰故土下  
別當作此高書分此



成文

讀說文記第一

讀說文記

第二

八

篆

从意也

是部逐訓亡則今逐字本作篆今從字本作  
逐也

介

此

方言獸无羈曰介注引左傳逐澤有介羆  
从重八孝經說曰故土下  
別當作此高書分此





𠂇

从八戈聲

𠂇今作必

采

辨別也象獸指爪分別也讀若辨

易剝六二曰剝牀以辨虛仲翔云指間偽辨

𠂇

古文采

古文尚書平章百姓平黜東作皆从此孔傳

作平章字之誤鄭氏尚書作辨章云辨別

也者說與乎分而又異鄭氏得之孔氏偽古

文非也

𠂇

古文

𠂇

物中分也

漢碑有此字見字源

𠂇古訓公羊傳曰師喪分焉

𠂇

𠂇也

今以為辨通字

𠂇

特

方言曰物无偶曰特

𠂇

牛純色

純全同訓



犍

牛柔謹也从牛受聲

而得

稷音柔尚書云稷而教讀若委受受聲古音人

周反

犗

易曰犗牛羸馬

皇甫嵩傳羸車日義真犗木乎犗古服字

物

萬物牛為大天地之數起于牽牛故从牛勿聲

易卦起中孚中孚者履之始也在辰為子在

星為牽牛在野為履履之初九乾元也乾元

者萬物實始也天地之數始于牽牛故物从

牛勿聲

犛

賢侍中說此兼古字

秦惠王詔楚文犧牲之字作義

犛

犛牛尾也

犛當作聲或作犛

口

春秋元命包曰口之為言達也陽立于三故

音之在口中者長三寸象斗玉衡陰合于四

故舌論口溫內者長四寸宋均曰玉衡三星

也魁四星也

TIFFEN Color Control Patches



茲 攝文嗛

漢書百官公卿表云茲作服屬應劭曰茲伯益也顏籀曰茲古文益字攝文以為嗛古文

省皆通用

吮 楚謂兒泣不止曰吮吮

本方言

嗜 宋齊謂兒泣不止曰嗜

本方言

孩 古文嗜从子

高書微子曰我嘗云孩子孩子謂兒也孔氏

作劓子非是

噤

噤卦从此

吾

吾與五通見戰國策高誘注

味

相應也 易二五為中和二五為中相應為和

噉

噉也 噉一作噉一作噉

右

助也

TIFFEN Color Control Patches



口助偏右

音 讀若履

北音讀音為履

吃 言蹇難也

方言蹇吃也

唼 語為音所介也

當作語為音所介履也

音 語相訶距也

當作語相訶相距也

旁 司為相如說淮南宋蔡河舞管音

當見凡將篇

唼 許曰民之方言也 唼 唼一作履

噉 春秋傳曰噉言

無攷疑作煩

吞 恨惜也易曰以往吞

方言云凡貪而不故或謂之吞吞恨也以往

吞亦作通古易必有辯今玉河俱作吞此條

後人所加見是部遺字下

吞 有行而止之不相應也

也當作意

Color Control Patches



流

讀若流

說文无流字本詳

PP

韻

一曰窰韻

玉篇引作窰疑叔重曰聲今作窰與疑同意

釋理也亂也又分理也

單

大也

單與豐同故云大教廣說音用單其有衆焉

註本作單

開

呼聲重言之从卍州聲讀若祝

古州祝用音左傳衛州吁殺桀作祝吁應劭  
風俗通曰呼聲朱朱俗說雖本朱公化而為  
之今呼聲為朱朱也魯說文解字卍二口為  
卍州其聲也讀若祝祝者誇致禽畜和順之  
意卍與朱音相似今祝音如州州音如朱祝  
亦讀為屬亦讀為豬見鄭箋及高誘注呂覽

走

超

跳也

方言超遠也東亞曰超

處

讀若王子踰



越

踊也

當作讀若王子歌踳踳曲名見周書今作踳

錯本作躍

越

从走剗聲讀若鑿踳之踳古聲

結古鑿字亦作踳故云从走剗聲切

越

見石鼓文

越

亦見石鼓文

越

漢今曰越張官人

越張履印張張見如諸注

越

春秋傳曰轉越

越字今春秋傳作踳石鼓文多庶越

越

越曰易居也

越田今作爰田泰和鐘銘曰利利越起今有

備父以為爰田字當从此可謂譌忘楊慎初

為是說後人信而從之

越

走頓也

越起即越仆字越清未嘗如此今作頓者味

越

越妻四夷之舞



轉周禮有起意氏今本作親親者誤

止  
踵

俗作踵

奔 不行而進謂之前从止在舟上

俗作前

歷 過也

亦傳也

從  
从四止

先鄭引春秋傳云四歷不踰

從

從 从非从夂春秋傳曰夂夷蕞瑩之

夂今作夂音剛時夂兩失

步

木星也律歷書名五星為五步

漢書律歷志曰五步木星星始見去日半次

又云推五步星始見以來日數

此

此

方言此星也江湘之會謂之此凡物生而不

TIFFEN Color Control Patches

ColorChecker by Munsell Color Services Lab

Blue Cyan Green Yellow Red Magenta White 3 Color Black

是

長夫亦謂之是

悼

籀文避从心

見幽通賦

走

公羊傳曰走階而走

是今作躡

趨

籀文趨从走

見石鼓文

趨

先道也

今作帥

赴

步行也

俗作徒

趨

古逸字

征

通或从彳

漢征和年表皆作迨和

趨

往也齊語

方言同

趨

習也

或作串





𨇗 古文遯从舟

𨇗舟得聲見方言

𨇘 遯起也

今為作

𨇙 遯起也

遯遯當作𨇙遯王篇起今為錯起遯也

𨇚 起籀文从攴

管子書中以起為起

𨇛 起或从彳起也

今作徒

𨇜 遯徒也

今作形

𨇝 古文遯从彳西

古遯作𨇝西有遯音

𨇞

漢書遯遯二字皆作遯歸藏易遯卦亦作遯

象與𨇞通又與遯通未詳

𨇟 遯也商書祖甲返

春秋傳返从彳

今商書無祖甲之文春秋傳亦無返字

TIFFEN Color Control Patches

ColorChecker by Munsell Color Services Lab

Blue Cyan Green Yellow Red Magenta White Black

3Color

書所引有書或而而伯伐電祖伊反白之文

與

遼

遼也

今作遼

遼

徐也

倉頡篇見舞注

遼馬不行也諸若佳

辨說文无佳字遼讀若佳又訓不行其即今

之佳字與文立部下云佳也其字當作遼與

遼易曰以往遼

漢書各字皆作遼今家之初六云以棟亦或

遼即各字或亦重所傳師讀異也

遼遼不遼也

一口驚也

遼亡也

遼訓亡未詳俗古遼字作遼

遼近也

辨說訓近通亦訓近古文通亦作遼文同故

同疑重出

遼

TIFFEN Color Control Patches

ColorChecker by Munsell Color Services Lab

Blue Cyan Green Yellow Red Magenta White Black 3Color Black

迺也讀若屬與烈通

逯

逯古原字周禮原字从此今通作原亦是

趙周詩只用逯推此二字字林所知

紫雀朝俱張平子碑已用逯字當始于後

漢呂忱采入字林也繫此古文趙字見汗簡

𨔵

𨔵小步也象人脰三屬相連也

𨔵

𨔵如導日上一聲禪一隄繳一凡三屬

與徒同

逯

古文逯从走

春我傳曰相有逯勞于黃虞从古文

逯

方言徒行也朝鮮泗水之間或曰徒今余足

逯

亦作踵又古動字

逯

行亦也司馬法斬以功

Color Control Patches

Blue Cyan Green Yellow Red Magenta White 3 Color Black

馭

與御同  
古文御从又从馬

馮孔傳若朽索之馭六馬从古文蓋縣氏因  
說文兩用此字

彳

行長也

俗作引

辵

行也

方言江湖之間凡容舟楫遠或謂之延公

行

行也

齒

衛宮作衛今率者行

績

秦秋傳口曾績

今左傳績作績

鷓

管子輕重戊篇曰車載鷓駝連伍

齡

年也禮夢帝與我九齡疑通用靈若當時有齡

字武王豈不遠也蓋後人所加

吳穀修華嶽碑云桑暉為幹漢時齡字皆作

幹



足

公羊傳有衝大夫石踳見漢石經

跲

趣越兒

今作赴

蹙

劉本本易曰其蹙蹙蹙云遠也

踳

佳足也从足通者聲

踳

古文易經云羸豕孚踳蹙當作从足音聲

踳

踳也

揚雄說踳古踳字

蹙

蹙字後人妄增尸部已有此重出

蹙

桂案易王臣蹙蹙今俗作蹙非

蹙字下說文不引易明易不作蹙也徐氏反

以蹙為俗大誤當云蹙古文易王臣蹙蹙今

俗作蹙非 方言蹙叱也蹙語也

踳

大蹙足踳



見周書玉子晉篇

尺

古文以為詩大尺字或曰𠂔字

詩大尺詩之大尺也記云𠂔故而周禮有大

小𠂔皆訓雅詳見禮說

𠂔

門戶疏竇也从尺尺亦聲

當作从尺自亦聲

𠂔

道也

月令云其器說以遠俗未作疏

𠂔

𠂔

冊

或作𠂔

古文易者笑字从此

TIFFEN Color Control Patches



讀說文說易二

惠氏讀說文記

第三

器

呼也讀若環

玉篇云與環同

舌

視 他揚或从也以舌取食也

俗作秋朱

干

笋 不順也



讀說文說易二

惠氏讀說文記

第三

器

呼也讀若環

玉篇云與環同

舌

視 他揚或从也以舌取食也

俗作秋朱

干

笋 不順也





今作逆也

谷

啣谷或如此

類篇云七約切說文節欽也一日逆也

丙

古文丙清若三年專服之專也

五篇而音他感切 木部棧字下亦云三年專

服近有女人作字書謂許氏為說棧書專本

古文棧鄭注士禮禮云禮或為專知專服即

棧服也許氏所據儀禮古文

由言之由也

漢書作由與由同

商

从外知內也

兌九四商兌未官初在內四在外變處初故

云商兌

句

止也

延尉說律苛人受錢曰止句商書拘字亦作

拘故以可為句但古苛字作拘故許君以為

不合古文

古

TIFFEN Color Control Patches

Blue Cyan Green Yellow Red Magenta White Black

假

大送也

釋詁云假大也方言宋魯陳衛之間謂大口  
假秦晉之間凡物壯大者謂之假

廿

二十并也

廿又為古文疾字

卅

三十并也

今古文春秋二十三十字皆作卅卅唐石經  
猶然孔穎達撰正義始改舊文

卌

亦作屮俗作屮

誦

與訟通

音

从言从中

音卽音音在口部屮無兩字無說文音皆讀  
如音

披

古文以為顛字从言皮聲

洪範云無偏無顛唐元宗改顛為改恐非重

人送而不作之意當从古文作披

披卽顛徐音誤从頁為頭偏从言為辯論皆  
以皮得聲古文假借披作顛音同故也

TIFFEN Color Control Patches

Blue Cyan Green Yellow Red Magenta White Black

詒 詒詒也傳曰詒詒孔子容

漢書天文志云太歲在酉曰詒詒注云字足  
作作豎龍瓦君神祠碑亦以詒為豎是詒詒  
即豎豎故云詒詒也

諱 諱亦古文

古文从言从母為諱或省作諱以母得音

信 誠也

古文信从言从心作信

詒 燕代東齊謂信曰詒

未方言

詒 詒故言也詩曰詒詒

章懷引說文曰詒詒古言也音古度凡是讀  
與故同

諫 諫旋促也

玉篇云諫从也諫旋促未詳

諫 周書曰丕能諫于小民

丕本作不與丕古通

說 說釋也从言兌

方言說舒蘇也當作从言兌聲

詒 詒籀文从會合會善言也傳曰吾之詒言



謹

謹語累也

尔足釋言

諠

人所宜也从言从宣宣亦聲

顏師古謂諠有宣音非無據

譽

譽古晉請平秦魏文帝典論請云士女自譽  
視汝作家書

諛

今作呼

諛

諛婦也

諛婦未詳類篇引之作諛諛廣尺諛諛也諛  
也此誤為諛

饜

讀若饜

按余部無饜字在馭部楚謂小兒戲也馭  
余尼阮切一曰餅屬

設

方言度保楚也秦謂之設



誇 誇擊羞窮也

羞窮玉篇又云怒也羞窮則怒今俗語猶然

誇

戰國策秦五出詐門也

誑

詩曰無然誑誑  
誑誑一作世世皆訓多言今作世世誑

詭

相呼詭也  
戰國策曰楚人有兩妻者人詭其長者習之

秦後復詭作詭也

誇

報也

誇報秦漢人語見東觀漢記

謔

報也

聲傳作報也

誇

呂氏春秋舉大木者呼與誇淮南子作邪誇

誇

詩曰民之誇言  
誇與說古通

說

說也

詩曰以究王誑毛無傳鄭不從此訓為說蓋

為王窮究其說也



鈔讀若覺

覺當作危世暮切類客人據舊本改此

詐从言乍聲制切

公羊傳云詐戰何休曰詐卒也齊人語則詐音側駕切者非

詐國語曰詐申齊

今本吳語詐作祝

詭从青也

文選海賦注引云詭變也

詭應也

與詭同

詳更也从言革聲讀若威

古聲威音詭同

詭

漢書有五音奇麗淮南作奇麗史記倉公傳作奇咳高誘曰奇頤之數奇秘之數非常術

音从言合一

音从言从甘合一為甘

韻州葉尤遠云古與均同

嘯賦云音均不同李注引騶冠子曰五聲不



業

同約來光通韻非韻後人采以入說文

價

賸古文从臣給事者

同

類篇云給事者古从臣實說文車伏兔也

玉

玉篇作狀

給

給也

今

今作缺

異

CC-0. INFLUENTIAL NATIONAL CENTRAL LIBRARY, TAINAN, C.C.

戴

淮南膠稱口竟而不戴高誘注云竟是聲也  
戴

蒙

方言春昏之間器破而未續謂之蒙

革

軒

武成有麗軒蒙

靴

柔皮之工鮑氏靴即靴也

靴作鮑見墨子鄒康成云倉頡篇有靴蒙



稅履空也徐鍇曰猶言履屐

高誘謂稅為窳空當作工徐說誤呂氏春秋而家工人也其文曰吾什為靴以食三世矣高誘注云靴履也作履之工也一日靴制也作制之工也然則靴為工人則矣工誤為空字之誤也徐鍇以空為履又何據乎一說曲禮履不上於堂注云履屐空不知是而為之故曰空

鞣靴沙也

類篇引說文云鞣靴沙也屐足鞣沙詳也

鞣編文鞣

周禮鞣從攝文鞣屨或說鞣如屐而小特柄鞣之旁耳運自鞣

鞣

春秋傳曰鞣鞣鞣鞣陸氏以為鞣即鞣字

鞣古文鞣字從鞣以革亦通

鞣從革今聲

釋文引此其間反聞讀為除

鞣

鞣或從父全聲





店

漢書皆以竊為善

古有方竊其字作店董通以為古文竊字非也

善

一作竊

滿

俗者作沸

尚

滿

古糊字徐鍇曰左倚糊其口側字當作此鬻

字

五味益美

盍古和字

鬻

涼州謂鬻為鬻

鬻傳鬻作廉

鬻

方寸凡以火而乾五穀之類黍音之間或謂之鬻

鬻

內肉及菜湯中薄出之

TIFFEN Color Control Patches



既夕記管筭三其實晉淪弗云來參皆港之  
湯

𦉰

持而種之

𦉱

而本作孟

𦉲

易曰𦉲𦉲

𦉳

今易作亨𦉳

𦉴

請若𦉴

又

古文尚書載字从此

右

手口相助也

𦉵

虞仲翔曰口助偶右

𦉶

臂上也

𦉷

王莽傳德元太師古曰古肱字

𦉸

突或从人

𦉹

春秋傳曰趙使方言使者也來齊魯衛之間

𦉺

凡尊者謂之使

𦉻

編文雙从羊

𦉼

泰和種銘作雙从草

𦉽

入水有所取也

TIFFEN Color Control Patches

Blue Cyan Green Yellow Red Magenta White Black

段

借也

俗作沒

古假借字作段今假字古格字

習

古文友

焦山古鼎錫玉呼史習作冊乃史友也

𠄎

玉篇从𠄎

𠄎

執事者从𠄎

執事从𠄎𠄎自𠄎

史

記事者也

𠄎

𠄎也

𠄎曰𠄎于竹帛謂之書故曰𠄎也

𠄎

俗作𠄎

隸

篆文隸从古文之體

从古文之體謂之隸則隸書古矣似亦起于  
秦

TIFFEN Color Control Patches

Blue Cyan Green Yellow Red Magenta White 3/Color Black

𠄎

𠄎也从又臣聲古文以爲賢字

考經曰臣者賢也故官碑云觀臣賢知袁  
凡碑云優臣之寵皆以𠄎爲賢

𠄎

一作𠄎

臣

𠄎

古清爲𠄎

𠄎

說文无𠄎字𠄎字漢書皆作𠄎

𠄎

以授味人也禮受以積竹八觚長丈二尺建于

兵車旅賁以先驅

禮人稱殺入考工廉人云受長鐸有四尺又  
云凡爲受五分其長以其一爲之斂而圓之  
參分其圓去一以爲管圓五分其管圓去一  
以爲首圓注云被把中也圓之圓之也大小  
未聞凡於八觚管於所說也首受上鐸也鐸  
有四尺則丈二尺也說工又云車有六等之  
數受長鐸有四尺崇于人四尺謂之四等是  
建于兵車者也周禮旅賁氏掌執戈盾矢工  
車而趨不言執受而云以先驅者蓋受亦戈

TIFFEN Color Control Patches



肩之類容亦或執爰也

爰也詩曰何爰與

毛傳云何揭視爰也

致

今作投

幾

今作款

几

舒冕驚

竟

舒冕驚尔及文也李運云野曰竟家口驚案

竟驚皆能入水竟能遠飛而不可害故以野  
目之尔是所謂絕竟詩所云竟驚在深者也  
驚不能飛而可常蓄故曰家周禮所謂六擊  
庶人執驚者是也

寸 人手卻一寸動袖謂之寸口

鄭注周禮疾醫云脈之大候要在陽明寸口

將 帥也

周禮夏官敘云為二千五百人為軍帥皆  
命卿二千五百人為師帥帥皆中大夫五百  
人為旅旅帥皆下大夫則將帥對文則異執

TIFFEN Color Control Patches

Blue Cyan Green Yellow Red Magenta White Black

文則通

專 六寸簿也一曰特專

古專壹字作摶

專 方也

尚書曰敬專五教

皮 履稱文皮

方言春晉言非其事謂之皮傳東齊陳宋江

淮之間曰彈倫 爾文皮見石鼓文成或曰

甲又校字亦通用

文

敝 从文台聲

周伯琦六書正譌云故敝舊也人或曰敝从

久音琴古文通用久春詁是文石刻敝湫作

久湫是也借為果五切訓古今語也俗作敝

从文非

敝 敝也周書用敝遺敝人

今譌為敝

敝

書曰惟敝神天今通作典

敝 周書曰敝敝無怠

TIFFEN Color Control Patches

Blue Cyan Green Yellow Red Magenta White Black

見今文大誓

俄

如直百

錯音或人反是

俄

列也

列之為俄俗作陣起于八分非古也路史以為古是以晉宋為古單傳字見呂氏春秋乃後人所改

殺

止也

論語士希能殺與焉曰殺戮也  
休殺或从人無也請若詳

殺

誰何也

殺休詳三字通見周禮

漢書不殺何誤作殺

殺

殺也

俗作考錯曰周禮殺工字如此

殺

擊也請若扣

俗作扣

殺

殺也

俗作枉

殺

擊焉也

TIFFEN Color Control Patches



今作策

𦉰 賢田也

策 賢杖為角謂以角飾杖本也

𦉱 𦉰古文𦉰

𦉲 書文作𦉲刑故从𦉰𦉱者必以言故从言

𦉳 覺悟也

𦉴 書曰盤庚𦉴于民謂覺悟于民也

學 篆文𦉵者

學 訛兌命曰學學半又曰學不躐等也皆从

篆文

卜

貞 卜問也从卜貝以為贖一曰鼎省聲

𦉶 𦉶語貞于陽卜稱文以鼎為貞字故云从鼎

者

𦉷 易外之體也高書曰貞曰𦉷

借作𦉸

𦉹 視光問也

𦉺 方言占視也凡相筮謂之占占猶瞻也

𦉻 从卜从中

易潛龍勿用勿用者占詞卜中便可用

TIFFEN Color Control Patches

Blue Cyan Green Yellow Red Magenta White 3/Color Black



宥 所願也

漢書字字皆作宥 案此則无寧之字 當作宥  
安寧之寧 仍作寧

隸部有寧字注 云安也 宀部有寧字注 云  
願也 从宀 寧聲 竊意 安寧字 只作寧 而寧  
字 與宥 通押 或丁寧之寧 作寧 歟 未知是石

讀說文記第三

忠氏讀說文記

第四

夏 舉日使人也

公羊文六年傳 昧晉大夫使與公益也 何休  
云 以日通指日 昧則昧當作夏

閏 宏農湖縣有閏鄉

俗作閏

日

喻 从日 命

喻讀為標 當作从日 命聲



宥 所願也

漢書字字皆作宥 案此則无寧之字 當作宥  
安寧之寧仍作寧

隸部有寧字注云安也 宀部有寧字注云  
願也 从宀 寧聲 竊意安寧字只作寧 而寧  
字與宥通押 或丁寧之寧 作寧 歟 未知是石

讀說文記第三

忠氏讀說文記

第四

夏 舉日使人也

公羊文六年傳 昧晉大夫使與公益也 何休  
云以日通指曰 昧則昧當作夏

閏 宏農湖縣有閏鄉

俗作閏

日

喻 从日 命

喻讀為標 當作从日 命 聲



盼

毛傳盼白黑分論語為注云盼動目兒

眈

多白眼也皆此

駟為多白眼大矣反目其象也眈有為反

眈

日少精也虞書堯字从此

虞書無堯字堯期倦于勤乃復出古文則法

志引書云眈荒漢書堯字皆作眈

眈

請若白蓋謂之眈

見亦足釋矣

眈

張目也

眈

旦明也

易眈眈

中候握河紀曰眈明禮備至于日復

眈

日相及也从目从叒省

登讀與叒同當作叒者登

眈

請若委

眈

眈書眼从戌

眈書疑即眈書

眈

眈入日中也



映

日不正也

淮南子稱曰若昧而無高注曰昧亦入日也

公羊傳云映晉大夫使與公盟也何休曰以日通指曰映此云日不正疑映誤為映下映

訓開今日數據亦非通指

眇

一日小也

易眇而視仲期亦謂眇為小釋文引云小日

睨

日小視也

當作日裏視也易睨于左股

眉

者

方言或謂之塞塞或謂之者者不安之語也

盾

廐也

方言謂西謂之盾自關而東或謂之廐

白

从白與皚宋古文數字

宋亦作皚

曷

詞也从白曷聲曷與曷同虞書帝曰曷咎

徐鍇本無曷與曷同四字

聲業曷字注曷與曷同釋上曷聲之為下更



引書曷皆以證曷字之證曷市嗎見田部竊  
謂不必改曷為曷鄭注尚書音作曷

鼻

讀若畜牲之鼻

畜牲之畜本作音音許又切

氣

月令氏多氣變

羽

逸周書曰文翰若琴絲

翰

郭景純注今反引之作彩翰今周書作琴絲

翁

方言周晉秦楚凡尊老或謂之翁

翁

翁當从今在羽旁漢有五翎展與翁同方言

翁聚也

擊

大飛也从羽擊聲鼓曰當从揮者

古輝擊聲皆以單得音徐云从揮者誤矣方

言擊飛

翠

高飛也从羽从今

猶曰動新生羽而飛也



翳

詩曰左執翳

翳當作翳

翳

方言翳暮也當作翳方言翳受也

佳

臣鉉曰俗作鴉非是

鴉

篇文佳从鳥者不一則鴉从鳥亦得

鴉

古文鴉从弟

離

古弟弟同音

黃倉唐也

離

王例以鴉卦之鳥作離而古文區矣方言區

謂之離

翳

索隱引說文離字下云似鴉黑色多于一名

驚以其七作夫則

翳

讀若和  
王篇音先進切烏毛羽自翳翳也說本於此  
而此云讀若睪未詳  
古和極同今人讀翳為祖古人讀翳為和



𠃉

𠃉也从𠃉而此古文別

書分與三留一作分北即此謂分別也

𠃊

餘錯口齒字从此

𠃋

𠃋 𠃋 𠃋 𠃋

易視覿覿

𠃌

天老曰云云

𠃍

見莊子外篇司馬彪注本有之

古文鳳象形鳳飛羣鳥從以為象故以為朋黨

字 漢石經洪範注則作選司

𠃎

𠃎 𠃎 𠃎 𠃎

鷓一作鷓商有安者

𠃏

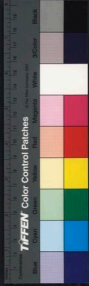
𠃏 𠃏 𠃏 𠃏

𠃐

𠃐 𠃐 𠃐 𠃐

𠃐 玉篇作鷓从鳥隼聲似鷓然云隼或从隼  
一又似不誤而以隼為鷓未詳 詩六月疏

引說文云隼鷓鳥也今無之自是脫文



鸞

山鸞知來事鳥也

山鸞知來而不知往

鸛

鳴九臯

臯字疑本作臯後人改作臯

鵠

古鸞字

鵠

禮記曰知天文者冠鵠

見逆禮

鸛

魯語以丹雘祝云云

魯語禮漢時猶存故春秋繁露民俗道諺皆

鸛丹

引之

韋昭國語注曰石曾成乾舊音曰乾鳥甲切

即鸛字玉篇云鸛一作乾古文作鸛汗簡云

鸛古文鸛去郭顯御字指後人轉音于檢切

鳥

馬

秦漢之書於馬通用以馬字相似也

草

草屬所以推乘之器也

方言草臺也楚凡揮棄物謂之草





翠

方言車下橫陳宋注楚之間謂之翠

憂

从艸推其柔之从荒荒逆子也

易雜九曰荒如其來如焚如或如素如言不  
孝子當焚或而柔之也

公

麻  
所

漢書叔傳載班彪王命論有云又況公麻小  
也師古曰麻莫可反按說文學部有韻字即  
此聲字也古通用為公聲說說文已有其字

不必更造此麻下公也

幽

隱也

幽

隱也

幽故也隱故同證幽隱也故幽从幽

東

實印蹟

子

玉篇引說文云莖身自謂也易曰我有好爵

行

方言行物辰也來麻之間凡辰物謂之行物



爰

又方言行蘇也是通語也郭注云謂蘇息也  
相付爰也

爰

福文以為車棘字

春秋國語棘田內倖作爰从福文也方言爰

是也楚曰爰

爰

从爰从巳力艮

當作乙爰猶曰乙音甲乙之乙

守

守玉篇與守同

叡

从爰古蔡遺取也

叡

福文叡

錢唐曰叡不當从古傳聲疑古乃古字之誤

叡今誤叡

叡

从爰从爰

尚亦聲

叡

坎也

今作叡

叡

叡

胎取也



効

禮記胎生者不續

効今作沒勿沒同音

暮

兀宋暮也

杜詩宋暮身後事

疎

疼也

士悉樓振疎見莊鄭云疎疏程之坎也

朽

朽或从木

乃俗作朽

賤

賤也

戈部有戈字訓為賤此字別無其解明後人  
增入古賤字皆作爰

站

玉篇站古文章字

鵠

肩前也

鄭注既夕記云鵠肩項也

髀

骨中脂也

郊祀志煮鶴髀

髒

骨間黃汁請若易曰夕傷若屬

屬當作黃



𦍋

痛病也

漢書以為虫麼之麼音均以𦍋為骨偏𦍋之  
𦍋故云痛病

𦍋

臂羊夫也

即引

沈彤曰𦍋羊豕臂也釋文引字林作臂羊豕  
誤倒其文耳說文豕作夫豕之誤也𦍋字林  
人於反

𦍋

解脰也

徐錡本作脰腹

𦍋

冬至後三戌臘祭百神

風俗通曰漢火行乘於戌故以戌為臘苑臺  
諸議曰王者各以其行之歲祖以其始臘火  
始生於寅歲於子終於戌故火行之君以子  
祖戌臘漢火德火乘於戌故以戌日為臘  
嘉善內也

外傳亦嘉字宜从肉注當云臘嘉與善內也

𦍋

𦍋

𦍋

古規𦍋字从無



蠟 蠟乳肉中也

蜡字注云蠟粗也周禮蜡氏除獸

股 股

老子未知乳牡之合而股作稽之至也陸氏

釋文引說文云云與此同似唐本說文有之

非至宋而始附也或宋本說文不全登氏據

釋文補之歟

刀

劫 刀握也从刀去聲切九

劫或作劓字至切劓字握劫刀握去聲故音

裂

裂文則从刃从夊

尔定云裂利也周頌或芟云有裂其裾俗作

裂也裂暴之字毛公何訓為利乎

劓

劓文則从刀

註楚文云內之劓鼻處不專用劓文也

劓

請若墜一口刀不利於瓦石上劓之

劓吳音讀若遊玉篇作劓乃周禮劓鼻之劓

劓

九新切



方言到造也庶之北郊曰到

判

裁也

今作制

刑

到也

廣韻引說文曰刑罰事也刑到也初學記引說文曰刀守井也飲水之人入井陷于刀守之則其情也因為守守刀守為罰罰之為言向也陷于守也注曰井飲人則人樂之不己則自陷于川故加刀謂之刑發人謹以全命也嘗以刀守之則不動矣今作罰用寸寸

文又也今說文无此語又嘗有注亦未知注者何人

初

梁

落

枝格也

俗作契

从木名聲木長兒从丰各聲枝格也俗混作

格

獨

今以為奇偶字

TIFFEN Color Control Patches



物 周禮曰以異齒利芻

芻與以道

角

曲角也

齋特牛乃曲角之特牛也

芻

一角仰也芻曰其牛芻

觶

角一化一仰也

芻若駟

觶 禮經解

鄭氏駁五經異說曰解字角旁支汝頤之間  
師讀所作今禮角旁革古音或作角旁氏角  
旁氏則是與觶相涉學者多聞觶家固觶寫  
此書亂之而作觶爾又鄭注儀禮云解頤之  
禮皆用解言觶者字之誤也古者解字或作  
角旁氏由此證耳

案小說宋人每云打一角酒則是四升酒也  
斯說卷說亦必有本

今作麻詩齊佛玉篇或作澤

讀說文記第四

韋氏讀說文記  
第五

竹

筍

筍

竹筍也

公羊文十五年筍時而來禮有筍莖

周禮有筍莖鄭云筍莖筍莖也

籊

籊言也春秋傳曰籊

卜籊見春秋傳未詳今作籊俗作籊厥處左  
傳注曰籊抽也抽出言凶也又易有籊从竹攝





今作麻詩齊佛玉篇或作澤

讀說文記第四

韋氏讀說文記  
第五

竹

筍

筍

竹筍也

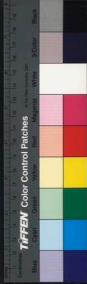
公羊文十五年筍時而來禮有筍莖

周禮有筍莖鄭云筍莖筍莖亦竹也

籊

籊言也春秋傳曰籊

卜籊見春秋傳未詳今作籊俗作籊厥處左  
傳注曰籊抽也抽出言凶也又易有籊从竹攝



聲播即古抽字故手部播或从抽詩毛傳曰  
讀抽也芟云抽出也籀訓為讀發訓為抽讀  
呈得通

篇  
篇而謂詩曰篇

案此則禁扇之篇當作篇讀漢志曰凡有孝  
子順孫貞女誼婦及學士為民法式者皆扇  
表其門此扇字乃著門戶之文與榜讀異而  
說亦通

篁  
竹田也

九歌山鬼曰含蹇幽篁兮王逸云幽篁竹林

劉

說文無劉字案此可知無劉字者或闕文也

菲  
蒿爰也

蒿爰未詳何物玉篇云竹譜又云蒿竹器也  
芟于春切蒿芟似竹器當改

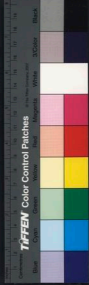
辨  
从竹从辨辨古文巫字

周禮莛作巫

莛

方言莛莛也芟曰莛

莛  
宋楚謂竹莛胎以居也



筮

方言攻莖謂之筮或謂之莖或謂之莖莖陳楚宋魏之間謂之端居莖即莖也 區音旋江東呼浙莖端居者莖著莖也

區

區區古文筮从匕匕或从艸 周禮小史以書教侶謂之頌筮鄭氏曰故書筮或為几鄭司農云几讀為執古文也春和鐘作區从古文

筮

周有區仲實區

筮

廣尺筮謂之筮

筮

亦作筮

筮

周禮司弓矢職大射燕射共并夾鄭云并夾失筮

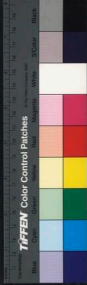
筮

筮也

筮

與提同 緹木筮也

亦作緹



蕭 參差管樂

九歌曰吹參差兮摯惠王逸曰參差蕭也  
笛 从竹由聲

古由條岡音平聲為條入聲為條  
篳 篳不見也

詩云篳而不可緝也  
篳 春秋傳曰深之曰篳

篳 篳一作日篳  
笳 笳用篳文作因此字後人所加  
鄭氏尚書云在治名古笳字

范

樂 樂范字是新附上范字注云取幾凡也古  
范字只作凡又木部斡字注云幾凡之幾凡

其 篇文集  
易 易其子之明夷蜀才本作其

逌 逌人以木鐸記詩言讀與記同

詩程近玉另近讀與逌同古記作逌及詩語



駢

駢也

今易駢卦改作駢乃例之安

左

晏

方言晏猶也南楚湘楚者謂之晏

註

玉篇云今作展

寔

寔寔不安也出方言

廿

尤安樂也

古漢字

曰

福文書一曰佩也象形

鄭氏尚書云子欲聞六律五聲八音在治亂

康成曰書臣見君所乘書恩科命者也俗作

勢非是

子

變例之難也



春秋傳曰乃鞞乎而

通 鞞聲也从乃者句聲篇文通不者

乃聲 鞞向字作甫通字不得有者玉篇廣韻俱者通為俗則非非有聲也似當亦从乃聲而篇文通不者句當別有讀也

可

巨得不可也

不可為巨猶林莽為隹

号

从号从八八分也爰禮說

号

爰禮說一作又正也陰正于八故云正古文号如此

封

封

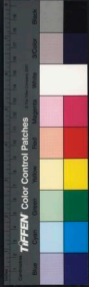
封漢書作辨與整同說文別有辨字

封 夜戒守鼓也春鼓四通為大鼓夜半三通為成

晨旦明五通為發明讀若成 見司馬法明作拘杜子春讀錄為憂戒之成

鼓

春分之音萬物郭皮甲而出



宜

魁也訖事之樂也

魁當作訖訖詩云訖可小康尔足讖訖也

豆

禮器也

格作登

克

特若於

特何什不黃於與元叶方言是也

虎

方言虎陳衛宋楚之間謂之李又江淮而楚之間謂之李不或謂之於兔自關東西或謂之伯都

虢

兩虎爭聲謂若虢

聲讀為銀

臂

尔足云臂有力

皿

虛

搗文虛



醃

醃 醃也  
从囗故與魯通  
酸當作醃或作醬

五

乎 定息也讀若乎

俗別作停亦是

藍

藍 藍也  
藍竹部从皿比从皿不同

賁

讀若傷

主

燈中火主也臣銜口今俗別作姓非是  
燈從也從中呈燭然之以為明象燈形、  
象其中火也此指事也、亦聲兼許聲也

丹

讀若雀

口部雀即墮字

彤

从丹从彡

青

丹青之信言必然  
漢時多為此語





井 八家一井象構轉形古者伯蘇作井

上云八家一井似謂井田下云象構轉形又是泯水之井非井田之謂矣穀深傳云古者公田為居井窻是並盡取為公田之中八家所居之宅也中爨一井八家同汲故曰八家一井

世本云化並作井宋東云化並伯益也免且見易釋文

既 小食也論語不使勝食既

古籀字作氣見禮記氣本飯字見月禮古文論語本作氣訓為既

電

電 卽條電字俗別作暢非是

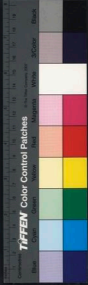
食 一米也

嘗作將飯也方言食間動也而楚凡已不欲喜而旁人說之不欲怒而旁人怒之謂之食

闕

餅 將飯也

詩疏引云餅一蒸米也



饗

陳楚之間相錫而食麥饗曰饗

見方言

饗

饗或从配或从采

特牲饋食禮云主婦視饗饗于西堂下鄭氏

云古文饗作饗周禮作饗

饗

鄉人飲酒也

鄉人飲酒謂之饗燕則鄉飲酒即古之饗禮

先儒謂饗禮已亡非也

饗

春人謂相錫而食麥曰饗

見方言郭璞曰今關西呼食飲飽為饗

入

內也

內

入也

古入內通

去

去

从去聲聲讀若蒿享同

類篇云鼓若無切廣疋培也或作解又從光

切此云从去聲聲又云讀若享同但有兩音

句

瓦器也樂史篇讀與去同

玉篇云今作句古作去

去



夫

余足部注江東呼原極為夫

方言荷自國而東謂之夫

知

釋古知區也方言知猶也病瘡者或謂之知

央

中央也一曰火也

漢時有木某央之語詩云夜未央皆以久為

儀

寗

易曰夫乾宜然則儀

鞅

古文鞅字音鶴失之

鞅

古者城闕其南方謂之鞅

何休公羊注云禮天子周城諸侯斬城斬城者缺南面以受通也

京

釋詁云京大也方言云京大也燕之北部齊楚之部凡人之大或曰京

鞅

鞅也



方言平說也陳頤之間曰華容其說當是車

字

嘗 厚也讀若萬

嘗 用也讀若膚

五篇嘗今作膚嘗又作竺寫

商

泉 賜穀也

今博士弟子食飯當云賜飯

方言泉波泉也秦晉之間曰泉齊曰波吳楚之間自泉曰泉

香 香也

香與馨同乾為仁坤為鄰仁主此鄰主飯

馨香為首香其鄰部之部从邑取香字之聲

則香部二字音同而說則異坤為鄰部主飯

二部字皆當作香

香 變洽也

方言則汝江湖之間凡食而不飯或謂之香

來 周所受瑞麥來雙

見今文太誓

核 不核不來



詩无是語尔足有之說又以詩云不韜者不來也

甦

來甦來也

御覽引說文曰甦周所受來甦也一麥三鋒農善若利之形天下來也

夔

今說作夔

夔 一曰夔得也

夔

今說作夔

今說作夔

夔

一日夔得也

夔即孫字李登聲類音人用反見匡謬正俗

夔

夔生聲讀若皇

當云夔生聲讀若皇

夔

夔从夔手讀若簡臣趙曰夔側角切聲不相



初周系而固也

近錄之言也。韻音蒿首與林近。復之言小也。从  
東焦聲。歡从章。與聲。當為首聲之轉也。

當作初。據許野仲子今釋文。

弟

今易。履。弟字。魏作弟。見易釋文。

眾

謂兄曰眾。从弟。从眾。  
古昆。眾字。通見鄭箋。

又

干  
跨步也。

與跨同

久  
周禮曰。久。將。輪。以。觀。其。統。

儀禮士。卷。禮。云。軍。用。疏。久。之。鄭。八。曰。久。讀。為  
矣。許。君。所。引。周。禮。今。考。工。記。仍。作。矣。當。是。故。  
鄭。司。農。所。易。久。音。故。亦。作。矣。古。誠。矣。字。皆。从  
殺。音。

祭

方言。飛鳥曰雙。雁。祭。

TIFFEN Color Control Patches

Blue Cyan Green Yellow Red Magenta White 3/Color Black

諸說文記第五

RESERVE NATIONAL CENTRAL LIBRARY, TAIWAN, R.O.C





2025/02/25 NATIONAL CENTRAL LIBRARY, TAIWAN, R.O.C.





INTERNATIONAL CENTRAL BUREAU OF CRIMINAL POLICE, TAIPEAN, R.O.C.

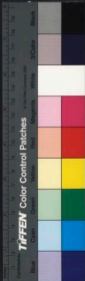


INTERNATIONAL CENTRAL BUREAU OF CRIMINAL POLICE TAIWAN R.O.C.





2025/08/28, NATIONAL CENTRAL LIBRARY, TAIWAN, R.O.C.



惠氏讀說文記

第六

木 从中下象其根

春秋元命苞曰木者陽精生于陰故水者木  
之母木之為屬也氣動躍也其文八推十為  
木八者陰合十者陽數 此說與說文異丁  
固以松字為十八公本此

杜 甘棠也

方言庭謂盟曰杜

根 益州有根縣

國立中央圖書館藏



杖

據兩漢志作毋假無

讀若三年導服之導

杖音漢鄭注士虞禮曰古文禫或為導是導  
為古文禫也三年導服謂二十七月禫之言  
漢法也故有是音

榧

榧味檢菓

榧菓之熟者必榧味檢菓二字甚新奇後  
屋紹之兩頭起者為榮

榮

兩頭起者為翼故榮為屋翼

封

篇文樹

石鼓文封字从篇文

本

木下曰本

易之六爻以下為本上為末與此合

桑

遠周書曰桑疑但事

棟桑桑疑但事見周書文的篇極有七事之  
一個周書桑疑但事則亦然宋人不識字類  
說文校正今宋本說文亦闕此字唯玉篇載  
之先君粘入桑字从玉篇增也

桑

木葉莎也讀若薄

此本

桑與薛同玉篇以為規字任杉切



榑 易曰重門擊柝

引易者疑後人所增古文易作榑見下

榑 華籍為木也

為疑作烟

榑 杜林以為榑柝字

榑聲近柝

榑

全部注云鑿車榑結也類篇云小車耳鉤

榑 柱砥易曰榑榑凶

榑當在下而反在上故象曰榑榑在上大无

榑 功也俗作榑殊不可解

伊尹曰云云

榑 榑或从置

鄭氏尚書豆壁象土蔡邕石經論語置其杖

而古今皆作榑知置與榑古字通鄭又云榑

古置字

榑 門榑也

曲禮內言不出于榑

榑 木榑也



今作中管味

帳極也

銀巾部帳字是新附者此種字註訓帳極又  
儀禮鄭注云杜帳也竊意帳字當作帳

帳 裡或从里而也

方言由東齊謂之裡

裡 六又卑讀若等天之裡

呂氏春秋五月紀云澤澤注此是為天宮高  
跨口澤詩如哀冕之哀如澤天之澤亦讀為  
哀

榻 斫也一日斤榻

舍類篇有柯榻此工車人一室有車謂之榻  
注云榻斫斤榻長二丈半尾云勺劇謂之定

編 編文編

漢書梁孝王有編尊从編文

榻

易繫于金榻此不引非全書也見釋文

榻

玉篇音為羊戶骨二切果實中也

榻 稅也

TIFFEN Color Control Patches

ColorChecker by Munsell Color Services Lab

Blue Cyan Green Yellow Red Magenta White Black 3Color

桌

公羊成二年踊于楹而闕家

檢

書署也

周禮匠人曰置禁以縣鄙氏曰禁古文桌似  
楷字从木然者聲今木部无禁字未詳

蔡

車歷錄東文也

隸毛詩孔疏云歷錄者謂所乘之處用以爲  
文章歷錄然似當作來文

棟

車較中空也讀若鼓

致工記桐其葉葉當作棟

楨

古文楹

淮南傲真訓曰百事之宜繁修楨皆本于一  
根而條獨千萬高誘曰楨讀若製旁生萌芽  
也

楬

春秋傳曰楬杜

銀楬杜想即楬杜

楬

竟也

方言春骨成曰楬或曰竟





杆

械也

今作杓

楸

楸也

廣尺木下文謂之楸樹小木也

楸

古臺榭之楸皆作射內傳成周室射外傳射

不過其罕實俗本皆作楸非也周郭誠曰王

格于室射射也楸也詳左傳說

楸

籀字新說想是鸛字

楸

楸楸汲水器也

古楸楸作絜來見封禪書注張晏注郊祀志

云狀如片絜來矣

東

从日在木中

一在木中曰朱赤心木也日在木中曰東日

生于東也

林

森

或說規模字从大卅

今作規模王篇云繁茂今作無為有無字古



琴

木枝修琴儻兒

有無之無只修无或作也

東都賦云或蓋琴麗李善云劉歆七言曰西蓋琴麗行客楚德

梵用

出自西域釋書

凡必李陽水之委漢時梵字與梵同衛輝碑

云梵梵本假知梵即梵字

表

日出東方轉泰天木也

表今作若表不昂若木

表

編文表

易成坐表从此

此

生讀若星

玉篇云堂古文封字案從从大生聲古封與

雅同音

隸州木安生為生讀若星古文封字亦作生

文皆从出从土字雖同實兩字也但古音東韻

與陽韻叶故曰同音

水

尚

峯古文州木至而方有枝任也



索 索

學 果

信

也果名也今作楸

石鼓文有楸字疑亦楸

杜林說以為能損之也

上林賦云野若自損晉灼曰野古斲字當作  
寸

廣雅無詩釋文引說文无底曰索有底曰索

禾

古今

俗作𪔐玉篇一音五泚切

稊

稊俗作𪔐玉篇引余足稊音蛇兩頭也

𪔐

稊也

稊根米粟是木名稊俗作𪔐或索玉篇禾部  
第一百七十四內稊居是切余足有稊音蛇  
兩頭也又曲支果今作𪔐居與切米曲支



此亦疑去也

口 田也象田區之形

已百成命葬田字作口聲辭云範圍天地之  
化而不過處性云田周也

田 尚書曰田園升雲下有年無積芳聲

當云尚書曰田園田園經文園升雲以下乃  
釋經語字本作田未便時賈逵去定為田也  
祀氏竟取為聲矣

田 田文田

見石鼓文象鼓

田 說也

田 守之也

古田與樂通

員

鹿 篇文員从鹿

石鼓文曰君子鹿鹿

貝

妻 會禮也

顏師古漢書注曰進者會禮之財也木作盡  
音相同古字假借故轉而為進

齎 漢律委吏界所齎

饋 賜也

俸 兩子曰饋入款食

貯 積也

貯訓積餘也字林云貯屨也屨訓又義是

古以積為屨物于宋人字部曰貯積物也

即貯古者貝

賂 賈買也

匪謂正俗引賂字下云驚音賈也

賈 賈也

顏師古曰賈賂也李登呂忱是音式制切

賂

漢律有受賂枉法之科賈盜屬

覈 覈財卜則為覈

覈與核通卜有不審不見擊柝者卜則之

財此處从貝處从来古以來為財也嘗以足

為登諸若所

時所



駭

周禮小行人注駭書駭作駭

漢書駭字皆作駭

絕

叔邦是邦字从此

邠

从邑堇

邠从堇聲堇古音讀若堇

邠

周封黃帝之後於邠讀若邠上谷有邠縣

邠古文邠禮記作邠而漢志上谷邠皆無邠

邠

周文王所封

漢書岐字从邑支

邠

氏俗以夜市有邠山

見杜詩新論

邠

晉邑

傳二年杜注云邠虞邑正義云履虔以為虞

為不道伐邠三門謂虞伐晉也謹與說文同

說文當本賈逵

邠

晉大夫叔虎邑也

國語有邠虎



鄆 有侯所封諸若許

周有鄆子鐘銘史記鄆公孫鄆子楚徐廣曰  
鄆音許許公宣公也

鄆 沛國縣

人鄆與是也

鄆 宋地

左傳哀十六年宋有鄆戲

鄆

東海開陽古鄆國

鄆

林孝鄆與鄆女子通

鄆

鄆一作徐一作軒

鄆 周公所誅鄆國

古禮得之安中即鄆國也 蘇林以卷中為  
里名亦商聲之卷

鄆 臨淮徐地春秋傳曰登鄆楚

內傳以鄆楚為徐大夫

鄆 地名

一作鄆名下有在陳留三字

TIFFEN Color Control Patches

ColorChecker by Munsell Color Services Lab

Blue Cyan Green Yellow Red Magenta White Black

3/Color

讀說文記第六

惠氏讀說文記

第七

日

畢 晨也从日在甲上

易解於云有攸往夙吉虞翻曰夙早也夙為  
日為甲日出甲上故早也

昉 尚冥也

幽通或曰昉所容而仰思兮

暉 光也

暉字俗後人所增暉與暉同不謂為光

THE NATIONAL CENTRAL LIBRARY, TAIWAN, R.O.C.





讀說文記第六

惠氏讀說文記

第七

日

畢 晨也从日在甲上

易解於云有攸往夙吉夙翻曰夙早也夙為

日為甲日出甲上故早也

助 尚冥也

幽通助曰助所容而仰恩兮

暉 光也

暉字俗後人所增暉與暉同不訓為光

所 日在西方時側也易曰日所之離

所側同物

皆 讀若斯或雖中

漢書皆作璧中

晦 不明也

漢書多以晦為暗

鼎 从日邪聲

鼎音留鼎為西方之宿从邪不从非

暈 月

呂覽曰日有暈珥高誘云暈讀如君國子民

之君氣圓繞日周而有信暈營稱國守故曰  
暈也故南子曰暈懸反而月運則高誘曰運  
者軍也將有軍事相國守則月運出也說文  
無暈字古皆借月運讀若君

醉 解

初生一歲為醉

扒 讀若彼

扒古假字

趨 或从達

達與達古字達故或从達或从達解見詩攷

TIFFEN Color Control Patches

Blue Cyan Green Yellow Red Magenta White 3-Color Black

將

建大木置石其上登樓遠敵也春秋傳曰將物而致詩曰其將如林

馬融廣成頌曰旃旆摎其如林蓋用三家詩為義今毛詩作會當讀作旃也不得旃物而致實通以旃為發石一口飛石引范蠡兵法作飛石之書證之詩君拜賈侍中故从異說杜元凱以將為旃謂今大將之虎與曹氏異旃旃免

旄

史記王馬龍字子旄

古文旄古文以為魯衛之魯

旒

表魯司物史記云周公既得嘉禾魯天子之命今書序魯作旒知司物也史記集古文旒以表為魯也

冥

从日从六以聲十六日而月始虧也冥讀為赫十六日而辟退辛酉而入坤冥之象也

晶

象也

星

彙或者良為星星主人

登

止新以从三日太歲改為三四



有

込新者大司空既登所改古文也  
不宜有也从月又聲

春秋釋例曰劉歆賈造詐欺固有年大有年  
之既有媿也未嘗書所無之傳以為假借言  
有字不宜有之詞許君以賈造受學故用息  
說

古文尚書以有為又以為有故許君釋有  
為又聲孔君訓義為有也石鼓文曰滿滿又  
有但楚文曰又來則王皆以又為有

夕

夤

易曰夕惕若夤

孔古文易說文兩引乾九三一作夤一作夤  
夤夤為五一作夤者後人亂之也

夤

夤曰俗書作夤

馱氏今鄭君碑文夤夜在公漢時夤字猶稱  
于古

多

詩說說分釋文云說說文作解者同衆多也  
查多字兩部皆无解字則說文非全書矣

弓



尚

尚書若類木之有芎藭

贊傳中述亦重之辭也所引尚書乃孔氏真

古文偽孔氏亂經與王弼皆孔門學人

尚

尚

古文象徐遜說云云

石鼓文象字从此

後漢書杜林列傳涉尚登遜始師事宏復皆

受受林學

尚

尚

魯詩說象小象

象

以木橫貫鼎耳而舉之从象从聲

以木貫鼎不从一以覆也此法定係後人所

增非許氏之說也

象

象也皆得

仁以為己任謂之象論語曰象已復禮左氏

以為古志之語故夫子中之曰為仁由己復

禮王賈劉強以象為象以己為私以象己為



戰勝林宵于理詳見禮說

禾 二月始生八月而孰得時之中故謂之禾

說文云中和也易之二五為中和中與和同  
註

稊 種粃也

字林曰稠粃也

秒 木芒也

秒淮南子作夔高誘音穉云禾稊莫字甲之  
苞也采古補字

秠 从禾失聲

郭命卿曰于字禾失為秠見後漢書卷四傳

秠 禾若秠秠也

秠字下把取禾若也若字但不備善義未詳

粟 一粟六穗

堂隨引說文云嘉禾一名粟字林云禾一莖  
六穗謂之嘉禾見顏氏家訓

穉 虛無舍也

俗作荒

穉 律數十二秒而當一分

淮南子曰律分變定變定而禾孰律之數十

程

品也

二款十二葉而當一葉十二葉而當一寸

程品之語出于漢律

程

尺

古無程字惟楚書作程

林

林疏通也詩若歷

地官運師及窆把屠注云歷者通歷教師者名也疏云天子十人公布六時之上公布稱疏得所名為歷教師之人骨碑骨引即行通師能持及名之版進行校錄以知在否稱疏通

泰

謂之秋故云通歷休字當作秋

孔子曰泰可為酒未入水也

總引孔子之言亦解泰字之义也 云未入

水从未从入从水可知

軸

履黏也

履黏甚新玉屑云黏亦作象

春

謹用

韓詩穀考考記

朱



菜

士憲禮注云古文祕作菜釋文音秘菜卽菜  
讀若費

釋

清來也

詩云釋之叟叟俗作釋

菜

春秋傳曰饗饔故玉篇以彙為古饗字孔穎  
達為傳寫之誤

粕屑

莊子作覘

臼

古者掘地為臼

當作窟地

楛

楛之為言楛也

春秋說題詞曰楛之為言楛也如楛與麻同  
玉篇楛與麻同楛亦作散

赤

政俗故从王配鹽曲赤也

禮部韻畧因其語宋人以為新異給解說  
而不得其說見蘇東野語不讀書古今通病  
要獨今日乎

TIFFEN Color Control Patches

Blue Cyan Green Yellow Red Magenta White Black

30 Colors

30 Colors

Black



世

頰

列子二卷云橙其所處

小

空之東南隅

空

空今足作受陸氏引說文云深兒本或作空

空

人之飲食器所以安人

空

今混作寧空

空

从山是聲

空

古音是春秋定公羊云是人來也

空

空从多有聲故音近俄

空

曹憲曰空而窟字廣足曰覺也

空

言从家起

易家人言有物則不言矣

與空同



寔

古縣字

寔

尚書時咨若予采馬融云采寔也是采中寔  
來之說不誤則作寔字

宮

古居也

當作市居也

營

篆文呂

方言營能也燕之外郛趙之張縣燕之外郛

謂之營又云營力也宋衷曰營

穴

从穴清者聲

古四清字亦作寔見鄭氏周禮注則寔清同

物同音

寔

坎中小坎一曰旁入也

易釋文引云坎中更有坎字林引與今說文

同

寔

易古如其來和王弼改作寔後人遂不識字

TIFFEN Color Control Patches



矣

寤

篇文寤

周禮六寤一曰寤寤

寤

寤言也

寤中語謂之寤俗作寤

寤

臥寤也

俗以睡一覺為一寤也

何

腹中急也

吳語何腸俗作何

瘵

瘵以發得瘵明發有瘵音

瘵

瘵也

瘵俗作瘵此訓瘵虫部詳注云瘵詳也俗而

瘵

俗瘵字

瘵

一日瘵到

瘵到取到也从虫入食

疴

小腹痛

疴俗作疴呂氏春秋俗本誤為疴此疴字見



病

下開併病與得別韓詩小弁曰起為如何

女氏病勞

醒

一曰醒桑臣醒曰今作醒蓋非

索休陸趙明解文引作醒云無醒文肥也今

本无之疑蹟落

寤

熱寒休作

寒休則熱作故云熱寒休作孔穎達春秋正

引引說文云寤熱寒并作寒本正說仍作休

知科字非也

寤

二十一發寤

齊後孫通書樂武夜終為寤誤矣豈當時未

改說文耶

寤

篇文從从兒

今无詩从篇文

寤

篇文從从皮

玉篇作疴即篇文從

寤

服皮曰寤音聲引之聲

寤

TIFFEN Color Control Patches



振

漢書皆以殄為愈

冢

方言疑葬也

冢

積也

冢古聚字字林千句反冢古最字俗誤為冢

玉篇千八部遂去冢字失之遠矣

冢

臣銜曰同爵者也李陽水曰从口樂是

冢

冢為爵名此鄭康成之說虞仲翔已舉其誤

李陽水得之

罪

秦以罪為罪字

中

當見趙高所作爰歷中

中

下第也

中

當古棠字楚囊瓦字子常

中

讀若木菽之菽

中

谷承傳木菽吳異師古曰木菽場減也

中



郭璞引詩送懷大東

飾 一曰襖飾

襖飾見漢書外戚傳

帶 古者少康初作箕帚沐浴少康杜康也莽長桓  
柯以解憂唯看杜康以其作蘇酒也 長桓

屬味留

幣 金幣所藏也

古皆以幣為妻字此字後人所加漢已耶  
太甲取納碑始以幣為幣藏字

儀月

市 切分

顏師古曰史家增或作儀或作志音義皆同

春時俗市一作福音之語或為市井之市尤

語

綈 司農曰綈纁色

司農未知先鄭司農否說文所引僅見此條

帛

綈 纁色

徐鍇曰纁雜色也

畫



籒

籒畫籒也衛宏說

衛宏仲傳籒文尚書此古文尚書說也

讀說文記第七

惠氏讀說文記

第八

人

係 古文係

左傳莊六年經齊人來歸衛俘注云公羊報  
樂理傳皆言衛實王誥曰案說文係从人巢  
者聲古文係不着然則古字通用實或作係  
字與係相似故誤作係耳

仁 親也从人从二

仁者人也初人偶親之也春秋元命包曰仁



THE NATIONAL CENTRAL LIBRARY, TAIWAN, R.O.C.

籒

籒畫籒也衛宏說

衛宏仲傳籒文尚書此古文尚書說也

讀說文記第七

惠氏讀說文記

第八

人

係 古文係

左傳莊六年經齊人來歸衛俘注云公羊報  
樂理傳皆言衛實王誥曰案說文係从人巢  
者聲古文係不着然則古字通用實或作係  
字與係相似故誤作係耳

仁 親也从人从二

仁者人也初人偶親之也春秋元命包曰仁



THE NATIONAL CENTRAL LIBRARY, TAIWAN, R.O.C.



考情志好生愛人故其為人以人其立字二人為仁

仝

古文仝从足

僕

僻字據注云屬古文僕字

佖

方言佖俗皇遠也

僂

讀若汝南語水虞書曰方鳩僂功  
說文水部無僂字方鳩本作勞故蔡邕石經

皆以假為來

僇

周禮曰甸兵欲無僇  
今周禮作殫非

僇

或見詩曰僇兮僇兮

佛

荀子塞者僇且通也陋者僇且備也愚者僇  
且智也通與塞智與愚備與陋皆相反則備  
者文雅免非武也此似失之俗訓後人所知  
見不審也

僇

李善引云說不說也徒與諱通  
明堂月令歲時僇終

明堂月令即今月令也禮記去明堂二字後  
人遂不知月令之行明堂矣

便

快也

方言宋楚之間謂之便

桓

立也請若桓

玉篇云今作樹

僞

揚也

玉篇引左傳為僞善人今作擬

假

妙也

假玉篇作假引書例假也此訓為妙周官

假  
誥王假  
孫臏也一曰至也

古格字皆作假故訓至真假之說始于玉華

劉勰說書以古文嘉禾假王世政為假偽字

華從其說遂有假皇帝之君其假竟即真為

天子歎之顏例五媛顏如此許氏訓假為非

真亦劉氏之說不可從也當依古訓為至

行

克也

行訓克克訓肩論語克己復禮同

伸

屈伸

TIFFEN Color Control Patches

假

古屈仲字俱作假借

饒

古饒與饒通見漢書  
春秋國語曰饒飯不及一食  
一食者壹噲之誤

僻

避也  
罪僻之僻古只作僻

佚

佚民也  
論語逸民當作佚漢尚書石經逸作佚

佞

古文佞

但

漢書五行志云佞倖之心生多以佞為侮  
禍也  
古但字

僂

莊子達生云聚僂之中妻與婦通

僂

寄也  
五篇引論語僂六尺之孤俗誤作託

令

從人持弓  
俗者作弟菲

個

附



債

一音朱與休同大也太元物處個傷

周禮屬責不從人先鄭如字債履鄭讀為債

明責有兩音

匕

匙

未定也  
匙即匙字本作噉古文矣

化

古質字作化書質邊有無化居誰作質 慧

韻引說文云化作佻未姓案今本說文無佻

字福于太元闕之上九曰陰陽起皆其受未

白信本有化字為後人削去誤公類篇亦引

說文似本集韻

匕

匕日為匙匕日為匙

匙俗作員書云日匕為匙匕日為員

从

匙

一作似俗作從

辨

TIFFEN Color Control Patches

俗作片

比 二人為从反為比

易象傳曰比下順从也今言反从為比則易  
比卦不作比

况 卅

况今俗作沈尔尼水滸所止况工或有作尼  
按孔子字仲尼

郭忠恕云三蒼用况作尼工之工顧之推亦  
云

叢 叢立也詩若叢

叢叢傳曰晉人立晉叢也 叢叢卽二叢

叢

叢與叢通古文作叢而貢津英增珠叢魚今  
文作叢昏訓及郭忠恕作叢

王

微 行於微而文達者而微之

題語曰天道皇皇日月以為常明者以為法  
微者則是行荀子曰行微如日月忠誠藏于  
內責于外形于四海所謂行于微而文達者

躬

歸也从反身

也

歸依之体當作躬

殷

殷有乃音若衣身有厂音若履

衣殷古通恩謂數字當入爻部从爻乃聲則

得古音矣

衣

身裁衣

衰俗作展與禮通展本身裁木毛詩康成以

為色白

袷

从衣俞聲

翟制佛衣當音翟

袷

元服

袷元見士冠禮古文儀禮及古文春秋左氏傳皆作均同也漢時有均元部祀之服也

袷

春秋傳曰袷以元纁注袷為也

袷

漢石經毛詩子袷之於作袷字



禮

南楚謂禱水曰禮

本方言

祛

一曰祛衷也衷者衷

本倉頡篇衷衷也

衷

方言有衷者越魏之間謂之左衣

紵

謂紵也

東觀記云諸紵縠在前者音義曰諸紵大袂

衣也如婦人之袷衣玉羔紵尤大也

禮

縠也詩曰縠衣之縠

地讀為易禮讀為通制

禩

尔足曰禩禩謂禩也尔足無此語

尔足佛佛泗泗恰也陸德明曰郭音義云本

或作禩音韋案字林禩重衣兒徐氏以為介

足無此語未之改也

衷

漢今解衣耕謂之衷

太公碑云周志曰文王夢天帝服元禩以立

于介袂之津董道曰說文無禩字惟衷字引

漢今云云而衛宏字說與郭昭解字指有之

知許氏所遺古文多矣

祿

飾也

史游云祿飾刻畫無等以

祿

詩曰靜女其祿

女部祿字下云好也詩曰靜女其祿此三家

詩也七詩作林

禮

方言无袍者謂之禮衣

禮

一口製衣

春秋傳曰采製

禮

从衣帛讀若難

國風詩帛與緇叶此古音之僅存者

老

从老从匕高省

老

今作耄

耄

久也

俗作壽

尸

居躡也从尸古者居从女臣杜曰言法古也

躡

俗居从足

古居作尼俗居作躡躡躡也古作居今以





爲屏居之居古借散字皆作居見漢書異端  
之端亦作居居處字乃作尼見考經古文徐  
鉉解非是下云俗居从足明居爲古端字

屏

書云大誥屏有辭

屏

尼或从骨殿聲

俗作翳

屏

亦度也

玉篇屏或爲熒

屏

選也

玉篇屏作袖

屏

壹古文屮

古種持字从此見淮南子

屮

數也今屮字本是屮空字

詩曰君子履屮又曰屮爲萬邦屮屮年而說  
文無屮字屮字在女部注云屮也从屮中女  
空意也徐氏訓爲屮侶非古訓當从說文

尺

周制寸尺咫尋常俱諸度量皆以人之體爲法  
布指知寸布手知尺舒肘作尋之類

尺

微也



制

制行不安也。讀若又。

制與化通。皆言為謂之。化化不安也。注云香。  
教。反。精。動。感。之。兒。亦。作。祝。

報

讀若華。下。紅。

報管菜莖也。从巾。寧聲。似報。而屬字。不。管。如。

報

用也。

報。似。作。報。尤。从。身。者。者。作。月。

方

祝

元

俗元从竹从督。

章懷注云。說身度方言。身或謂之。祝。杜。為。論。  
鄭賦云。造身于。得。北。祝。往。流。今。偽。作。祝。者。非。

克

頌儀也。

頌與容古字通。

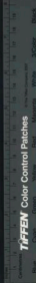
克

是也。

阿

或克字。

TIFFEN Color Control Patches



覓即弁字古文論語云為衣衾者及論語作  
覓覓即覓字見大戴禮今論語作覓

見

覓 覓也讀若覓

今作覓

覓 擇也

玉篇引詩左方覓之今作覓

覓 覓不相見也

俗作覓

火

覓

玉篇出口覓入口覓而覓字

覓 笑不壞顏曰覓

釋論語夫子哂之當作覓 覓俗作哂由禮

笑不至矧當从此覓氏曰覓本曰矧未詳說

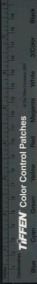
文彙本曰新

覓

覓 覓也

玉篇覓音蒲獲也一音短長曰

覓 人相笑相覓



歃

戲笑兒

家人歃歃拂子歃歃

歃

歃歃也

俗作湯湯為湯或字

歃

讀若叫呼之呼

叫呼見淮南子深時語

歃

盃酒也

今作盃

歃

春秋傳曰歃而忘

服氏左傳解義文同姓氏本而作如古字通

也

歃

从火合聲

大元上歃下歃出八九虛叶作平聲讀

歃

詩曰歃泉厥宇

歃古宇字

歃

歃也

覓

俗作發玉篇入舍部从俗也

隸 事有不善言隸也尔足隸薄也臣鉉曰隸書作  
亮隸今作隸非亮也且亮非不善之言廣疋  
曰隸詩也曹憲曰音良世人作隸薄之隸水  
旁者隸矣之矣詩即薄汗爾亦云尔足隸  
作隸  
隸今俗書作亮者未當作隸與隸不同

讀說文記第八

惠氏讀說文記

第九

頁

頤書題切見玉篇引說文古髮字此頁部無

頤字

頤

頤文頤

頤與容同頤文作頤籍存古竟

頤

頤文頤

丁處同說漢書丁孝又曰苔味產處

頤



覓

俗作發玉篇入舍部从俗也

隸 事有不善言隸也尔足隸薄也臣鉉曰隸書作  
亮隸今作隸非亮也亮亮非不善之言廣疋  
曰隸詩也曹憲曰音良世人作隸薄之隸水  
旁者隸矣之矣詩即薄汗爾亦云尔足隸  
作隸  
隸今俗書作亮者未當作隸與隸不同

讀說文記第八

惠氏讀說文記

第九

頁

頤書題切見玉篇引說文古髮字此頁部無

頤字

頤

頤文頤

頤與容同頤文作頤籍存古亮

頤

頤文頤

丁處同說漢書丁孝又曰苔味產處

頤



頤為面骨其圍謂之頤一曰兩頤也

頤 請若也

釋文云口惠反頤整之轉

頤

方言頤欲惠也

頤

桐頭也

木部注云桐梳木末新也梳桐木薪也然則

頤

頤桐木頭矣

內頤水中也

頤今作沒謂非沒也吳語

頤 理也

易頤性命之理

頤 詩所謂頤音

頤音疑卽頤音

頤

从頁聲

言部注云據辨論也古又以為頤字 古頤

請若皮與義協

頤 整頤頤也

和散為猛整頤謂頤整无知也

頤 運具也

TIFFEN Color Control Patches





玉篇頭或為假古文能運 易舉卦从北

百 丙和也讀若柔

玉篇爾今作柔

丙 頰也

頰亦作精

縣 繫也臣鉉曰此縣挂之縣借為州縣之縣  
廣韻曰縣古作寰而說文無寰字似寰即縣

然謂楚莊王滅陳為縣縣名自此始易為周  
禮作縣不作寰此故寰為縣始于楚莊又何  
據也

文 易曰君子豹變其文爻也从文亦聲

辨 文變今易作文辨音相近  
假文也

俗作經非

彭 餘音必彫切又所衝切

字林音方周反韻篇是之見匡謬正俗

TIFFEN Color Control Patches

Blue Cyan Green Yellow Magenta Red White Black

琴管結也

廣疋曰琴髻也曹憲曰琴說文和籍文髻字今不義為端文未詳

錄士冠禮將冠者采朱琴鄭注云古文琴為結今本儀禮作終非

髻用

即琴字此重出

厄一名馭

古作解馭小解也

卩字圖者用玉卩云云

卽虞書曰卽或五服

今作河

印和俗从手按也

和俗作抑案古抑作愆見禮記注俗作和案

古也

辟

治也从辟井用言曰我之不辟

TIFFEN Color Control Patches

古文尚書不作避解尚書正誼引作法并法  
也故从井

勺

聚也讀若鳩

今作鳩

勺

不稱也

或作用澆

勺

重也

今作投

包

元氣起于子畏妊于巳巳為子十月而生男起

巳至寅女起巳至申故男年始寅女年始申  
也

元氣乾元也律歷志曰人生自寅成于申

寅庚中也王逸曰寅為陽正故男始生而立

于寅庚為陰正故女始生而立于庚

苟

自應教也从羊从包省

儀禮苟敬似从此

鬼

魁

神也

山海經曰魁式羅司之郭璞曰魁即神字

TIFFEN Color Control Patches



魁

老精物也或从木作魁

周禮魁从此

山

俗作私柴是

墓

葬而祭取曰墓

法言問明白鴛飛冥冥弋人何墓為宋末曰

墓取也

龜

龜

臣鉉曰今人者山以為龜因之龜

張有曰世俗从山者為龜不从山者為龜非

也其實二字皆嘗从山蓋一字而兩音耳說

文所無字可斷字不可易有作復音編二卷

專辨俗體之訛愚謂龜可考矣不可者山者

山使不成字

山

崑

山在蜀涪瓜西嶽外

今為崑

崑

山也或曰弱水之所出

整謂弱當加水當作崑

崑

一曰崑嶽



嶧當作嶧

嶧 嶧也臣鉉曰俗作嶧

嶧與音通故嶧共字亦作嶧 方言嶧高也

嶧 嶧山高貌

方言嶧高也

嶧 嶧高也

嶧也嶧高俗訓

嶧

方言嶧度居也東齊海岱之間或曰度或曰

嶧或曰度

嶧

今嶧斥

嶧 嶧地名

嶧亭見三國吳志

嶧

嶧 嶧出泉也請若軌

嶧 嶧足異

嶧 嶧石也

嶧 嶧有嶧張士嶧嶧石也嶧嶧強也嶧書作

TIFFEN Color Control Patches



磬

磬諸治玉石也

淮南說山曰玉磬磬諸而成器高髣曰磬諸  
治玉之石音蓋一讀曰廉廉當作磬

屏

漁洋有屏與無

扉

从爪非聲  
沈重曰扉許慎凡非反

危

危也

殿今作款殿隄俗作崎嶇皆非

石

石次玉者

漢書子虛賦碩石式夫張揖云皆石之次玉

者

磬

磬石也  
秦嶧山石刻云刻此磬石謂磬也

磬

古文磬从豆

磬

周禮有磬蕤氏



磬

磬

先鄭注云磬詩者禮後鄭云磬古字从石折

長

从兀从匕冫者例也

蔡邕公羊石經作石磬

蓮泉傳曰勿用取女不可與長也蓮陰濟之  
卦陰消陽則凶凶者長之反故云例也  
例凶為長

獨

方言獨縫也今為獨

而

罪不至覓也

耐

或从寸請法度字从寸

漢書注應劭曰輕罪不至于覓其耐聲也  
曰耐古耐字从彡髮膚之意也杜林以為法  
度之字當从寸故改如是如律口耐朋左也  
在其事也師古曰依應氏之說耐當音而如  
氏之解則音乃代反其說亦兩通耐謂耐旁  
毛也彡毛髮兒也而功臣僕未宜則俱通形  
為鬼薪刑應氏之說長矣



豕 世誤以豕為彘以豕為豕何以明之為豕豕以

豕

豕从豕守取其聲以是明之

豕作以豕為豕以豕為豕何以明之為豕豕

从豕豕从豕

方言豕北燕朝鮮之間謂之豕九關東西或謂豕或謂之豕南楚謂之豕其子或謂之豕或謂之豕吳揚之間謂之豕子

豕 豕豕也

豕 豕也

豕 豕豕傳曰生豕及豕

豕即豕也

豕

豕豕从豕

豕作豕

豕

豕全也周禮全為豕豕即古文豕也豕之豕字當从豕豕之全體今之豕





彖

从

豕  
象也

象訓豕是則非易傳之象明矣

按易有彖傳當从羴省古文作羴全為羴析  
為又又古文作羴連取諸物也此部云象  
走也與易象字无涉易象訓之象當作羴从  
羴省古文隸也全為隸所為者今羴省作羴  
者有傳又假人遂不識又者之誤古學之遠  
不始龍骨其來久矣吾誰與定之為之三歎

貌

方言貌訓而謂之貌

古新撰錄異文其音低廢新作貌而以新代

貌  
新字當从游有聲游即游字水部云游讀  
若佩游之游同亦从水舟舟

方言貌訓而謂之貌

貌



虎部云虎窟毛為號，箇字不从此字不

曲附

留 古文兒

玉篇作畧，俗作兒

易 衲書說曰日月為易

周易參同契曰日月為易，剛柔相當，虞翻注云易字从日下月，參同契易學篇名，稽考經，後神契也，所謂衲書者，參同契也。

續說文記第九

惠氏諸說文記

第十

馬

馬白州也

州當作川，山海經云其川在尾上

獸 文王時大茂獻之

當作成王時

駮 古文駮从文

諸書駮字皆从古文

駮



虎部云虎窞毛為號苗留字不从此字不

曲附

留  
古文兒

玉篇作畧協作兒

易  
衞書說曰日月為易

周易參同契曰日月為易剛柔相當虞翻注  
云易字从日下月參同契易釋義名稽考經  
核神契也所謂衞書者參同契也

續說文記第九

惠氏諸說文記

第十

馬

駘  
馬白州也

州當作川山海經云其川在尾上

駘  
文王時大戎獻之

當作成王時

駘  
古文駘从文

諸書駘字皆从古文

駘

TIFFEN Color Control Patches



駮

附馬高八尺

後漢書郭太傳注引說文曰駮會也今兩家之賣買如今之度尚也尚俗作市

印龍字

大

昊

易昊其元人俗作昊

限

南陽新序有數限

南陽有新野新縣无折序

錫

南楚謂相驚曰錫

款

積若銀

本方言

左傳昭十一年會于厥慙慙處音五中反公羊傳作屈根心部云慙从心款聲是慙有銀音

款

鞅

司空也復說鞅司空

鞅今作何亦作覲五篇有息利息黎二切復說疑律說

鼠



說

地行鼠伯勞所作也

初學記引說文云地行鼠伯勞之所化也案  
大宰伯以禮樂合天地之化注鼠生非類曰  
化疏凡言變化者變化相將先受後化故中  
庸云動則變變則化郭曰動人心也變改遷  
為善也變之久則化而性善也又與鴟化為  
鴟之化等皆謂身在而心化若曰鼠化為鴟  
者雖化為鴟食之積骨其身亦化故曰能生  
非類曰化也

說

豹文鼠也

唐書有鼠異鼠者豹首虎體大如羊腹兩耳  
怕隸為獸方謂之說鼠而賦之虛若虛曰非  
也此許慎所謂說鼠而形小

說

熊屬足似鹿从肉弓聲臣鉉曰弓非聲疑皆象

形奴登切

弓近台兩漢先秦之書未有說作奴登之音  
者

火

春秋元命苞曰火之言長隨也故其字人叢  
二為火



登 祭天也

漢書咄皆作登當依說文作登

蘇 然或从艸蘇

蘇當依漢書作夔夔蘇字艸部有蘇不應重

出

咄 大光也高書曰予亦咄謀讀若拙

予若觀火予亦咄謀俗作拙得登失義類篇

引說文火不光也然則咄謀獨見之未明歟

灼 爨也

當作爨

燥 周禮曰燥牙外不燥

今周禮燥作原

焯 周書曰焯見三有俊心

漢書卓文君之卓讀為灼鄭康成說焯灼同

音灼訓爨焯訓明俗以灼作焯失之

焯

漢書音焯白焯焯讀為焯焯單二聲混為一

炎

焯 光也

焯音單又說卓切者單亦有同音也若古音



或今音單微文二韻得通也

艾

古文光

方言艾明也从古文

熈

古文熈

石鼓甲文曰治治是熈釋云說文古熈字與

此相類

燿

燿或从豆

祭周禮夏官有司燿者工燿及秋官有司燿

氏音燿鄭氏兩訓許君混而一之未詳

煨  
湯得伊尹鑿以煨火蒙以煨飯

蒙以煨飯一作魚以葦葦風俗通引劉昭注

投書皆然

炙

鼓  
於湯中燔肉

鼓  
鼓或从炎

有司燿曰乃鼓尸姓鄭氏云鼓溫也古文鼓

皆作燿記或作燿春秋傳曰若可燿也亦可

來也說文引作燿从炎天聲

燮

大然也

俗作燮訓為和讀為泮



𦉳

如淳云𦉳音勿奴

𦉴

古人名𦉴字若

鄭公孫黑字子哲曾點亦字皙疑𦉴古點字

韓史記列傳曾點作曾歲疑𦉴字之訛

𦉵

趙魏之間謂慧曰𦉵

𦉶

黎也

又𦉶水名棗水部溫水出隄為洛南入𦉶水

𦉷

畫眉也

俗作𦉷

𦉸

讀若詩𦉸𦉸大𦉸

𦉹

玉篇引作𦉹𦉹

𦉺

大也

方言東齊海岱之曰𦉺

𦉻

人之臂亦也

亦象人之兩臂俗作𦉻从手夜聲而以𦉻為

亦然之亦然不可𦉻然分為兩訓書曰亦行





有九德謂以九德掖扶其行也若訓為赤然  
之亦宜復成文理乎手都掖下注云臂下也  
又云以手持人臂明掖與赤通古文作赤篆  
文从掖說文兩存

寔即化字倉頡云化化也

何承天纂文曰吳字誤當作吳从口下大故  
吳之大口者名吳胡化反

釋何說與說文不合竊以為許氏未必誤吳  
字既編入吳部不從大可如

允部多古文因倉頡著部故重出者多

婁也

今作跋是部跋云行不正也

迷也

迷也吳語

兜

兜了也了無聲

TIFFEN Color Control Patches



冠

今作提攜子部攜云提也

瘞

瘞瘞也

吉凶未生故曰瘞瘞

瘞

瘞瘞也

瘞為專託其聲也專故云專瘞○瘞與一同

一即初也和九吉之先見者也其瘞以瘞吉

瘞

奪

奪奪人也

漢有報國

奪

福文奪

奪登以為得字案詁楚文云宜奪競從侶奪

氏義為長

禪

富禪禪兒切可

廣疋云禪大也昌者切

禪

人頭也



屈介子易所以充龍之充為人頭亦有見

本

舉

俗作舉

統

進也易曰統升

統升進升也俗訓為信不通从本从步上進

之象

舉

舉者之也

舉與舉通又訓為者見月被注

弁

舉日營界然也

與禮同說

舉

春為舉天

俗作吳

舉

舉古文同臣聲曰舉舉也言古同字表詳

古文舉為同今文舉為舉

大

獎

尔足獎駟也郭本改

吳

古文以為洋字



石鼓文有臭字或云亦臭字 詩鶴鳴于九  
臯 俗誤為臭

立 璩

也

璩古在字老子以道莅天下者我明曰古元

此字說文惟璩

璩 屬璩重聚也

璩璩吳語

璩 等也

璩訓等與齊語注同

璩 立璩也一曰細兒

山海經有璩人璩與璩通故曰細兒

璩 此或从巳待也

今作璩

璩 僅璩也國語曰有司已事而

僅璩不可解韋昭齊語注云伏違也

璩

替 替或从覡日也計

替俗作替替當作替

應 容也



容書作容高書曰是曰容

容 恩曰容漢書五行志宜作容

心 人心土藏博士說以為火藏

赤童五經異議曰今文尚書頤陽說肝木也  
心火也脾土也肺金也腎水也古尚書說肝  
木也肺火也心土也脾金也腎水也按月令  
春分脾夏祭肺季夏祭心秋祭肝冬祭腎與  
古文尚書同按詩六从古尚書月令之說故  
以人心為土藏庚辰說之則从今文尚書也  
博士說以為火藏其今文尚書說歟

愷

京氏易曰愷愷往來

愨

與愨同

愨

愨 說

愨讀若銀故春秋愨愨公羊作銀徐仙氏

音五中反

愨

辭也

辭也 愨與愨同今司馬法云戒于中國

愨

詩曰愨兮愨兮

TIFFEN Color Control Patches



愆

今作愆

用禮方稱謂言武愆

愆

十萬曰愆

秦詛楚五成文曰張於愆愆今愆字作愆誤  
愆也春秋傳曰子盍始愆鬼神在人部

愆

受也

方言愆受也宋衛師簡之間曰愆又云愆衆  
也自楚之北鄙曰愆又云大也東齊海岱之  
間曰大介或曰愆

愆

愆古文

愆今作愆古作愆王翁者許氣切符伊余未  
愆傳云愆息也故玉篇訓愆為息俗誤為愆  
失其誼矣

愆

方言愆誤也

愆

愆也从心辨聲一曰愆也

愆一本愆作愆說文無愆字最愆字誤當作  
愆

竊意左傳莊公下愆而好潔下愆即此愆字

TIFFEN Color Control Patches



未知是否

愆

章懷引說文云愆念也

愆

此愆得之愆

愆

春秋傳曰愆歲而渝日

愆

今春秋傳語曰愆日而渝歲

愆

愆

春秋擊磬引詩曰不愆不忘

愆或从寒者

愆

古文易文言曰為其愆于陽也鄭氏注云愆

愆

非也訓愆為疑古義忘矣必非許氏之舊

愆

春秋傳曰王室日春春焉

愆

三體石經左傳作愆與古文尚書同

愆

字林亦作愆今詩作且

愆

許君傳古文孝經當从之是正

愆

方古悼傷也宋謂之悼



憂

慈也

俗作憂

患

憂也从心上貫卍

董子曰持兩中者謂之患說文云从心上貫卍則非兩中也

悼

陳楚謂懼曰悼

方言悼家也陳楚之間曰悼又云悼傷也秦謂之悼

慄

覺語也詩曰慄彼淮夷

毋陽太守許曼碑云徐曼慄彼用疑海頰

頰

頰若易頰頰頰

易頰頰頰頰

TIFFEN Color Control Patches





讀說文記第十

2025 RELEASE UNDER THE PRESERVATION ACT





2013012200 NATIONAL CENTRAL LIBRARY, TAIWAN, R.O.C.

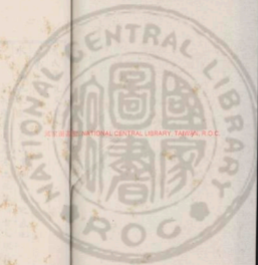


2025000 NATIONAL CENTRAL LABORATORY TAIWAN, R.O.C.



201808 NATIONAL CENTRAL LIBRARY, TAIWAN, R.O.C.





國立中央圖書館, 臺灣, R.O.C.



惠氏讀說文記

第十一

水 準也。泉源水至流中有微陽之氣也。

古水準字通。見考工記注，古文坎卦之坎。作注與出畧同。故云中有微陽之氣也。水

坎同字。故坎為水。

八

从水八聲。爾雅曰：西至八圖。前中。

悉以八為聲。爾本爾足八為師。乃字誤。非聲誤。發音尚巾切。夫之南都賦。八八相札。皆波相激之聲。八讀為八得之聲。蒼曰：八大聲。





也

諸襄七八字有兩音今尼西里八國之八悲  
中切音同 俾復謬為研此當王公八細札之  
八替八切音近登水兒說文解其一而失其  
一失之但音理則兩收斷如也

流

水出蜀汶江嶺外東南入江从水炎聲

幾少層常 師嘗以此流字按地理志為漢字之  
誤李善注漢水經注漢水東南流與成水合  
出嶺外迤汶江通呂沈曰流水出蜀許谷以  
為流水也从水炎聲以此驗之師古之音誤

滿

水自張掖王莽飲所說

也六書款流滿兩此新為誤矣  
水不浮而滿謂之弱弱字作滿曰此 今為

實作弱水也

漾

水出麗西柏道

柏道無政或氏道也

潭

水出武陵鐘成王山東入鬱林

地理志云東至阿林入鬱

深

文音

高誘音較云兩讀深流者

淮

从水佳聲

顧字人曰淮字當从佳人之佳乃得聲今本  
說文誤為鳥佳之佳

案佳人之佳作隹也从人主聲鳥佳之佳  
作雀鳥隹是象形若淮字从佳當作隹今本  
作隹與鳥佳之佳與佳人之佳古音相近故  
从隹不从佳字人知隹書不知篆文故發此  
論

穎

豫州浸

周禮職方以為荊州浸

泄

水受九江博安洶浸

九江无傳安縣

淨

魯北城門池也

公羊傳曰自鹿門至于爭門皆是也顧寧人  
曰淨者作爭後人借作靜不復知魯之爭門  
矣

濕

俗作濕他通反

沐

水出青州浸

浸水出下疑有脫文





濁 水出齊郡屬姑山

案齊郡有廣縣无屬縣

涸 淺水也

徐爰碑云涸流東指

涇 詩曰江有涇

兩引詩江有涇一作洮後人增入

漢 北方流沙也

漢古通作莽李陵歌曰經萬里兮渡沙莽

海 天池也

劉他二字皆見注後人增入

衍 水朝宗于海也

澗 从水劉聲

說文無劉字後復人亂之

清 厭也

厭俗作澗

澗 水澗也

樂府水何澗澗

澗 五行傳曰若其澗作

當云六澗作見今五行傳澗作屬

澗 澗諱長說沙澗从此

TIFFEN Color Control Patches



易需于沙沙即本作沈

周書曰王由沈

見今文太誓

沈 爾雅曰水無曰沈

與今爾雅異

樂 漏後也

戰國策玉季歷葬于楚山名覽作之尾樂水

聖其墓墓為漏後所清故曰聖春秋左傳

為樂水注云宜都縣有樂水即為水也李歷

葬鄭尚安得有樂水蓋其墓平安甚水經注

歧水一名大樂水

沒也

俗作漏非漏古稱水之弱音而均切

一曰漏實也

齊人謂雷為實漏者雷也

久而滲潰也

滲潰漢人語

方言酒沈也雙野以南曰酒

TIFFEN Color Control Patches



澌

水索也

食部錄字注云請若風漾澌 見漢賦

索澌也

澌

澌也

澌古場字此訓澌登音失之

澌

澌俗作澌澌古澌字

澌

澌也

澌訓澌澌此必字誤

澌古文儀澌汁皆作澌

澌

無垢也

澌俗作澌澌本澌書

澌

澌若椒澌之椒

尔足云椒澌能家

澌

澌也

士喪禮曰澌濯柔于坎

澌

澌純清米也孟子曰澌澌而行

魏寬曰異聞集李吉甫錫曰玉子去齊而澌

澌

澌

澌酒也



滑為膏酒與毛傳合

多汁也

淮南子曰若津而滑

滑

滑也古文為道場字

左傳云酒濯其心无有作此心者祭謂聖人以此先心王弼解康伯詩為洗謂為盥以老子釋經而聖經亂矣 古文指古文論語

滑

飯也

周官王芻大肆以柘實滑杜預為沃非飲也此法保保或後人亂之

湏

古文湏从頁

書云王乃洗頰水今作頰

湏

湏本指也

說文有執有輪从赤執聲讀若院

祭

从井从水大祭臣粒曰今左氏傳作汝轉非是

古文祭當作祭今文法左傳多俗字如水顧作水濱泰轉作汝轉之類甚多為替人所亂也

淋

淋

水行也从林克克定息也



流 篆文从水

水行術突故流从竟李陽水只知俗字為如  
古文故委誠許俗人信之而說文廢矣

凡訓變易突如王河遂改所訓字獨而書嗎  
花曰園之園持芳輝而偶孔氏遂改為所讀  
之字俗學流二十幸而無人改正者何哉

頤

水厓人所窺附頤蹇不前而立山頁从涉日  
頤水厓人所窺附頤蹇不前而立山頁从涉

易頤復為三不應上頤蹇而履故云頤復履  
又去滑厓也頤頤比也頤頤字作于漢末而

者涉从步為頤頤之頤亂說文者自廣足始  
矣頤頤見法言廣足曰比也不訓為取非起  
于漢末也訓為教自廣頤始流行于唐

川

水廣也易曰包荒

包荒利濶河水廣曰流水之廣者異如河也  
詩云惟謂河廣

川

水流叟叟也从川列者聲

川

注作叟玉篇亦作叟从川列者聲注不作叟  
害也

TIFFEN Color Control Patches

Blue 62 Cyan 69 Green 76 Yellow 83 Red 90 Magenta 97 White 104 Black 111

異古美字

森

水泉本也从森出厂下

原

篆文从泉

周伯琦曰森水泉本也从三泉會意出吳棻

鶯韻舊音別誤後人作原通俗別作源源並

律

辰

緬或从旬辰播文

方言南楚以南凡相非謀人或謂之緬緬又

覡

聽竊文哀視也

惡也 又朕斯欺說之語也

揚子雲河東賦云眼帝唐之高為兮眼陰周

之大寧眼當从見不啻从目傳寫誤也

谷

从水半見出於口

易有于象谷頤作字取焉

欠

水堅也从欠从水

凝

俗水从疑

古尚書亦以水為凝

TIFFEN Color Control Patches

Blue Cyan Green Yellow Red Magenta White Black

滄

寒也

周書云天地之間有滄然

雨

同

古文

元極山碑雨字作雨

霽

古文霽

漢書梁孝王有霽尊中作山四景下篇文乃作回回或傳寫者之誤當以漢書

梁書葬之皆故从去雲雷之雷仍當以回回也隸宋銀鑑字下有霽文作霽

霽

古文霽

古音雷讀若云古文員作員故古文作霽

音云

霽

詩曰霽雨其霽

霽古文今字今詩作霽

霽

霽也

秦和鐘銘曰以昭霽考音重通訓為格云說

文以霽為雨霽古今異字也

霽

从雨聲讀若斯

屬

屢穿水下也从雨在尸下



属今作混景子引太誓云射鳧虞不音事上  
帝鬼神胡厥先神視不祀乃曰吾民有命无  
瘵排属天亦既之暴而弗葆

宰

讀若許也各

當音匹萃反

霰

穿簡文者臣謹曰今俗从粉

方子孫同音在子孫先荀子作奔先古文霰  
作霰以才得聲也

雲

古文者而

雲

呂氏春秋云雲氣西行云云然  
金古文或省雲覆日也

天陰之陰當作霽或作雲 玉篇今作陰

魚

魚名

伏生書傳云大都鯉魚

鯉

則或从卯

古則即字通

鯉

鯉鯉或从宗春秋傳曰其鯉鯉

漢書引左傳亦作鯉







續說文記第十一

惠氏續說文記

第十二

乙

乙與乙不類一作乙

至 鳥飛从高下至地至下來也

至哉坤元 至者自彼而聚此也彼此之形  
无可擬故借去入遠近召區之而凡之所至  
者地也故畫一曰象地居定其處所夫物之  
可歸乎地亦可集于地者惟鳥爾故畫為鳥  
下集兩尾翼向土之形則至說可見

TIFFEN Color Control Patches

Blue Cyan Green Yellow Red Magenta White Black

續說文記第十一

惠氏續說文記

第十二

乙

乙與乙不類一作乙

至鳥飛从高下至地至下來也

至哉坤元 至者自彼而聚此也彼此之形  
无可擬故借去入遠近召區之而凡之所至  
者地也故畫一曰象地居定其處所夫物之  
可歸乎地亦可集于地者惟鳥爾故畫為鳥  
下集而尾翼向土之形則至說可見

TIFFEN Color Control Patches



豐

音庚也周書曰有夏氏之民叨豐  
人多方聲作價

而

徐音先稽切

顧寧人謂西方音先稽為先稽切自王逸始  
非也西字本有兩音古與樓通樓稽為先可  
乎俗音先今切失之或曰土音

樓

西或从木委

陳風衡門云可以樓通嚴發碑作西通

鹽

古音宿沙初作煮海為鹽為字从  
宿

魯連子曰宿沙鬻子善賣鹽使黃漬沙雖十

宿沙不能得也劉向說苑云風沙之民自攻

其土而歸神農氏

戶

始開也

庫

古學字

庫

開也从戶切者聲

鄭注士喪禮云徹帷庫之劉音美徐反

門

門旁戶也

間

里門也

TIFFEN Color Control Patches



方言舟骨謂之閻閻郭注云今江東呼船頭  
屋謂之飛閻是也

閻

城內重門也

毛公詩傳云閻曲城也正義引說文亦作城

曲

閻

虞書曰閻四門八門从門

古閻字从門

閻

陳也

論語曰閻曰方言閻喬也而楚書喬者或謂  
之閻

閻

閻也

閻一極寬非閻頭門中不當从穴 昌閻觀  
仲翔注云竊觀閻

閻

妄入宮掖也从門非聲讀若閻

今漢書作閻誤

閻

非數於門中也

易坤以簡能虞注云簡閻也閻藏萬物

閻

用節也从門吳聲臣鉉曰易窺其戶閻其無人窺

小視也吳大張曰也義當只用吳字

說文吳部有閻字即古文閻字後人不改妄

TIFFEN Color Control Patches



耳

狀

增閱易閱其无人本作閱或作閱唯玉潤本  
作閱俗从之 說文是大視兒从目从文  
大張目也

杜林說兒也从兒聲省杜說非也

立政篇云以觀文王之取光杜林傳古文尚  
書故訓說為光泰意石經止作鮮无故許君  
不从其說

方言揚越之鄙凡人相侮名為无知謂之耳

耳

手

擊

手擊也

漢書皆以擊為說

撮

推也从手叢聲

古讓字

拍

周書曰乃拍

見今文太誓

臺

古文臺

淮南子曰臺爾以海太清高誇以臺為持李  
善訓為提从說文

TIFFEN Color Control Patches



擘 字引也

三倉解詁云擘擘相音也見衛青傳正義

擘 待頭髮也

淮南子漏則擘父

擘 撮也

方言掬撮也燕之外部朝鮮泔水之謂曰掬

掬 掬或从包

方言此燕朝鮮泔水之謂曰伏雞曰抱

字包通

掬 自關以來謂取曰掬

拞

逸周書曰拞壤不得更順嘉風

衆大記云拞用浴衣拞注云拞或也又士衆

禮注云古文拞皆作拞

拞 一曰投也

古擲字

拞 从手音聲臣聲曰音从通者乃得聲

說文音皆作入聲讀與拞同音商本音他歷

切不必从通

拞 有所失也春秋傳曰拞于魯矣

TIFFEN Color Control Patches



摩

引繩曰摩

今足身不摩曳也

搯

方言搯誼也九襄荊郢之辭謂誼曰搯

搯

搯也

方言搯取也而楚之間凡取物漢記中謂之搯

抽

抽或从由

方言抽讀也

抽

易筮再抽而復卦

卦今易作拆宮房本作卦

揅

方言揅曼也

揅

方言揅盡也又云揅盡也

抗

方言抗舉也自山之東西曰抗





扱

以手持人臂扱地也  
春秋傳曰扱而扱之

扱州景也

扱深書同扱財在扱字說文不收借方言起

扱漢不見先春書 文化三代世表碑先生

皆扱之山中扱音普茅反財是奔之之誼

𠄎

徐音古讓切  
說文別有𠄎字从𠄎而扱則此音古讓切𠄎

也

𠄎

𠄎呂也

俗作𠄎

女

人所生也从女从生生𠄎聲

姓

鄭注西禮云姓之言生也故云生𠄎聲

媯

黃帝之腹百媯姓  
百媯左傳作伯媯

媯

方言媯好也宋魏之間謂之媯  
文屬以為媯易也

媯

史記十五篇



姪 敝福文从頁

周孝姪康云用作季勳實尊彝从福文

姪 从女士聲奇音曰無有作姪

古好醜同音醜祭近世故好才从士聲

姪 籀文切从頁

周禮相从此字後漢薛君碑亦作姪

姪 古文妻从尚女尚古文貴字

貴女為妻則妻之庶可知

姪 女姓身動也

孟康漢書注曰姪音身漢史身多作姪古今

字也

媯 婦人姓身也周書曰至于媯婦

媯今文作媯

媯 生子齊均也

愚元賦舊注引曰生子二人俱出為媯當作

媯區葛切

媯 媯也漢律曰媯者媯媯

媯說云媯媯為媯媯媯居媯也

媯 女隸也

周禮作媯

TIFFEN Color Control Patches



婿 廿氏星經曰太日上公妻曰女婿

大白妻可對兩婿妻

娥 秦晉謂好曰娥娥

方言娥好也秦晉之間凡好而輕者謂之娥  
又云秦晉之間美兒謂之娥

妹 好也

方言趙魏燕代之間謂好曰妹

媼 目媼好也

方言自關而東河晉之間謂好曰媼注云今  
關西人亦呼好為媼或謂之媼

媼 好也

韓詩子之媼兮

媼 直好兒一口媼也

韓詩大東云媼媼公子

媼 順也讀若媼

韓詩誰謂子媼

媼 一口媼也

漢書禮典釋媼

媼 保任也

漢律保辜者女

TIFFEN Color Control Patches

Blue Cyan Green Yellow Red Magenta White Black

嫻

大戴禮少閒曰水土未相注云相猶亂

嫻

好技格人語也

格當作

媼

詩曰碩大其媼

廣尼云媼美也烏媼烏媼二切

妍

一曰惠也

方言自關而西秦晉之故都謂好曰妍

媼

吳楚之間謂好曰媼

方言媼美也吳楚衛淮之間曰媼故吳有媼

媼

一曰下妻也

荀爽易云歸妹以媼陸績云媼妻也周有杜

媼補劉公作

媼

讀若竹皮若

若竹若也

媼

媼也从母中女空之聲

論語媼空當作媼空媼讀為媼徐音非

說文尸部无媼字徐氏增入亦以為媼木媼空

字後人加尸而仍訓為媼是本何媼說不若

教

廣及云教好也

妯

漢律齊人子妾婢姦曰妯

玉篇引此人作氏子作與

妯

方言妯妯欺誑之語也

媼

易媼卦古文作媼本同媼過也爾玉例不  
作媼過謂音易多俗字以此 說文亦无媼  
字媼亦媼也不處重出

母

止之也从女有村之者

當作止之詞从女內有一畫象其之形禁止

TIFFEN Color Control Patches

Blue Cyan Green Yellow Red Magenta White Black

之乃今姦

姦

賈侍中說世寫注曰嫫母讀若姦

景伯為赤童之師故稱其官餘皆稱名  
玉屬云姦古嫫字卑姦名

𠂔

𠂔

𠂔玉屬云𠂔作𠂔又作𠂔

𠂔

女陰也象形

此說必有所本顧寧人駁之非是以也為語

氏

𠂔 讀若厥

玉屬作身

𠂔

𠂔頭𠂔也

方言𠂔𠂔揚之間謂之𠂔

𠂔

臣鉉曰李舟切韻从𠂔摩聲盧小

𠂔

從漢書注引說文學音大可反蓋俗本之誤  
从人持𠂔

TIFFEN Color Control Patches

Blue Cyan Green Yellow Red Magenta White 30Color Black

當云从人何戈

戡 三軍之偏也

小顏戲讀為虎本音均

戡 邦也从口从戈又从一一地也

大戴禮云大通邦或書檄子云戡嘉弗戡亂  
正曰己音訓城也詳見禮說又案釋詩商頌  
曰方命殛后奄有九域今毛詩城作有孔安  
國尚書傳曰或有也鄭康成論語注亦云或  
之字有也古或音同故九域亦作九有然  
當以釋詩為正

戡 滅也詩曰實始戡商

今是及毛詩天保傳云戡福也此訓滅當是

傳寫之誤宋本同

戡 職識字从此

五字从  
音韻增

易曰朋合戡戡今作晉古无晉在并或引鹽  
鐵論以為古有晉字不學之甚矣

戡

己之威儀也

古儀字皆作義義字作誼漢書猶然

義 墨聖書義从弗義從有義陽鄉詩若鈞

TIFFEN Color Control Patches

Blue Cyan Green Yellow Red Magenta White Black

今墨子無此字為後人所改 後漢書光武  
帝紀大破五校于滎陽注云滎陽象眉屬魏  
郡故城在今相州堯城縣東左傳晉荀息卒  
于戲陽杜注云內黃縣北有戲陽城戲與滎  
同音許置反

止

止也徐鍇曰出止得一則止誓止也

止今作乍

无

奇字無通於无虛無道也王晉悅天居西北為  
无多釋文引云无奇字也通无者虛无道

也王述說天居西北為无

案通于无誤无當作无春林碑曰无者氣也  
氣聚成形以起有形以分窺之不見聽之不  
聞何休公羊注云无者氣也蟲形以起有形  
以分通起天地天地之始是无通於无之說  
案王晉章帝時人注史篇釋文云王述未詳  
奇字古文奇字衛宏撰

无

无

籀文无

古文尚書无从此

TIFFEN Color Control Patches

Blue Cyan Green Yellow Red Magenta White Black



匪

周書寶元黃子逸

孟子有此文乃逸書也

匱

箱文櫃

周禮椈皆作匱

由

東楚名岳曰由

音玉屬竹由

峻

斛也古曰器也

峻古文由方言江淮而楚之間謂之峻沈湘

之間謂之春

瓦

甄

諸君甄成之甄

說文手部無甄字

甄

破甄瓦石

西山經云嶽來之山其下多流石注云源流

可以破體去甄玠

甄

破也

今作辟

甄

甄瓦也

北瓦也

弓

古者揮作弓

TIFFEN Color Control Patches

Blue Cyan Green Yellow Red Magenta White Black

31Color 31Color 31Color

彈

畫弓也

彈黃帝位

即詩行葦款子

彈

勢滿也讀若節

方言張小使大謂之廓當作彈

彈

帝嘗無官論語曰弓甚軟

則部曰屏則之屏風亦古讀儀也一日款師

與此弓曹一字

彈

鞞  
鞞微也

方言鞞鞞也秦曰鞞越曰鞞



讀說文記第十二

惠氏讀說文記

第十三

索

純 記也

易乃純天郭注云純本也公羊傳大一統也

何注云始也純訓配俗訓也後人所加

純 純到也

方言純晴

韻

在傳昭十六年刊之韻類正譌云嚴處讀類



讀說文記第十二

惠氏讀說文記

第十三

索

純 記也

易乃純天郭注云純本也公羊傳大一統也

何注云始也純訓配俗訓也後人所加

純 純到也

方言純晴

韻

在傳昭十六年刊之韻類正譌云嚴處讀類

INSTITUTE OF NATIONAL CENTRAL LIBRARY, TAIWAN, R.O.C.



繼

為韻云不單也

易繼之者善也廣韻注云繼統也繼訓為續  
統訓為統皆俗訓也

齊

古文時  
虞書乃齊載歌从古文

繼

雙來也  
布疋之總

繼

肩膊也  
新編文折字

琴

張臂也

僅書音義張晏曰連字三十卷共一臂見文選

張武

群

鳥聲也

左傳駘駘駘駘名云群也物使半行不  
得自暇也

給

桑人解衣相被謂之給

見方言

給

細布也从糸全聲見說文

給漢書作恭給注一音干者反南方芻布之

TIFFEN Color Control Patches

Blue Cyan Green Yellow Red Magenta White 3-Color Black

屬皆為益也

卷 一曰青珠項履也

古樂府足下懸履五文章

靚 倩若為堂玳珠

玳珠卽增珠宋宏說

弄 古文弄

後漢劉熊碑作弄

詳附

簡文燭作字者作弄卽燭字電出

虫 物之微細或行或毛或蠶或蟬以虫為象

螿 知螿在也

虜足土螿螿在尔足謂之國貉 上林賦於

螿亦寫尔足釋文曰螿司馬相如作虫字以

螿為虫故別出虫字

螿 讀若漬

尔足螿音龜郭注螿類

强 从虫弘聲徐鍇曰弘與强聲不相近

古弘與强同韻莫為不相近

蟻 羸也从虫彘聲彘與尔足蟻羸蟻也

禮蟻子時近似蟻蟻不必讀為蟻康成之失

古蟻字作蟻後人作蟻以為訛蟻然古訛  
大蟻皆作蟻以豈得音而蟻蟻以我得音尔  
足云訛蟻大蟻小者蟻郭注無人呼蟻為蟻  
蟻音養从羊不从我又云養羅郭注蟻養从  
我不从養如以為蟻子非養則蟻子名為蟻  
亦非蟻字林云北燕人謂訛蟻曰蟻蟻蟻或  
作蟻然說文无蟻字蟻蟻也俗非蟻郭或  
有別指

尔足釋文計曰蟻羅也說文无蟻字則  
尔足之蟻羅作蟻羅明矣蟻蟻同音故郭注  
學記讀蟻為蟻

蟻

蟻羅以翼為者

郭注致工梓人云翼為發皇屬 尔足云蟻

蟻蟻此云則蟻蟻云云則發皇即蟻蟻也

蟻

蟻斯墨也

尔足蟻蟻蟻郭注云我屬蟻亦然云八角蟻

蟻蟻蟻若爾七志及尔足謂之蟻此云蟻

毛蟻似蟻為蟻屬是即蟻斯蟻蟻當作蟻

蟻

鼠蟻也

尔足作鼠蟻誤借字也

TIFFEN Color Control Patches



蝗

从虫皇聲

蝗

俗字釋文云蝗字林音皇說文聲庚反范宣

禮記音音橫聲類類集並以蝗編庚韻

螞

讀若周天子報从虫馬聲

周本紀報王延索隨曰索尚書中從以報為

然鄭元云無讀曰報邵案古音人肩反

蟪

从虫商聲

讀本音商又音達

蟪

從虫也

蟪乳由中為乳从由且聲乳與得音相近俗

蟪

讀蟪為古土音當讀若蝨

从虫命聲讀若度神也

蟪

蟪屬有三皆生於海千歲化為食

見周書

蟪

蟪離也从虫漸省聲

楊慎引說文作蟪胡又云陸產玉篇作蟪蟪

亦不作胡蟪才廉切未知楊說何據

彙集韻蟪蟪蟲名一口蟪胡似腹楊說本此

而說云說文妄矣

TIFFEN Color Control Patches





烟

烟又从周臣銜曰今俗以為烟篆之別名

以周為烟篆詩為烟此鄭康成說又後鄭云亦  
魯之閒得是為烟

烟

淮南王說云云

見為華術淮南外篇也亦高誘注今亡

蟹

水族歌語神木之怪謂之蟹歌在煙之怪謂  
之蟹

中唐必有蟹蟹今作秋蟹非

蟹

从虫寬聲

載

古文載从載周書曰我有載于而

左傳三體石經亦作載見隸辨及隸原

在

載

古文載从載



蜂

古文蜂从出从丰

古務字通故務光亦作丰光又當爲務字請為  
丰 漢書倭丰字本此不从出

蠱

臭禁死之尾音為蠱

臭當作鼻古鼻字

風

八風也風動在生故蠱八日而化从出凡聲

春秋考異鄭曰風之高言聲也其字出動于  
兒中者為風注云出動于凡中言陽氣無不  
周也明蠱蠱之屬得陽乃生遂陰則兒風  
為陰中之陽者也王充論衡曰夫蠱風之所

處

風處从邑

生含頤知之故凡出為風之字取气于風故  
八日而化生頤頤鄭注淮南陰形曰天一地  
二人三三三而九二九十八八生風風主蠱  
故八日而化見易本

處

後漢書注引說文曰處古處字

天地之性廣肩無碑處處之類以宅為處  
出部蠱字下云天地之性細安此碑凡子請  
云蠱處有子蠱蠱有之列子天瑞云此碑其  
名大矣地碑其名謂蠱張湛士女處處之類

也

二

古文

周易曰國或濟氏邦見鄭氏本

五

方言五无也東在滄海之間曰五自銅而西秦晉之間凡相與受曰五

笠

厚也

笠與焉同見厚氏釋文古文論語云君子笠於視見汗簡

土

陸 籀文也从隤

今漢書淮南子地字皆作陸

坤

地也易之卦也土位在申

晉語子犯曰有此其以戎申乎所以申土也  
戊土也土位又在申故云所以申土 古文  
易坤作田說文不載古文闕也

堪

四方土可居也

李晉云 堪 西都賦注引此云堪四方之土可定  
凡者也此說



塤

从土高聲

一本作塤从土喬聲

塤

赤則土也从土暱省聲

暱今周禮作暱

塤

陶甕窰也从土從省聲

喪大記云司人為塤于西墻下鄭注塤甕窰

也

塤

从土屈省聲

屈者作屈

塤

涂也

毛詩七月傳同

塤

塤除也从土并聲讀若奠

登子作塤依字當作塤

塤

爵諸侯之上也

方言塤塤也

塤

下也

方言塤下也屨而下曰塤

塤

虞書曰方命圮族

古尚書如方鳩方施皆作圮作方

塤

益州郡謂塤塤曰塤

TIFFEN Color Control Patches





翁 翁曰不翁翁曰

田當作凶禮記所引有凶字為王例所改  
標曰也

今作踰

鳴 臣程曰借為通暢之鳴今俗別作暢非是

月今日命之曰鳴月

舅

甥 母之兄弟為甥妻之父曰外甥

釋名云夫之父曰舅舅父也又老稱也母之  
兄弟曰舅亦如之也妻之父曰外舅言其從

外來至己家為稱故反以此證稱之大妻區  
敵之親也 釋名云甥謂姊妹之子曰甥甥  
亦生也出配他男而生故其制字男傍作生  
也

力

勲 勲古文勲从頁

者曰其元有勲說文本有此句五篇引說文  
可據今本孔氏注尚書元作克 周禮司勲  
注云故書勲作勳鄭司農云勳讀為勲是勳  
與勲異也後漢富春忠碑亦以勳為勲

TAIFFEN Color Control Patches



務

勉也

晉語曰得國之務也韋昭云務由勉也與此

同訓

戮

并力也

高誘戰國策注曰戮力勉力也其字从力彖

紐楚文又作戮

勉

古文勉从走

熊氏易林云舉連夫常利無所得

彖

勞也臣勉曰今俗作倦

鄭康成曰彖今倦字漢碑皆以彖為倦

勗

漢書作崖晉灼曰古文勗字

勗

勗也

方言舒勗屨也詳見予部屨

勗

古文勗从日十

叶

或从口

漢書引洪範曰叶用五紀尚書大傳引洪範曰不叶於勗皆从古文

TIFFEN Color Control Patches



讀說文記第十三

惠氏讀說文記

第十四

金。

銎 禮謂之寗

此四字疑後人增入

銎 一曰銅屑

見漢書

銎 所以鑿也臣銎曰今俗作針非是

竹部有箴字注云顯箴箴也則箴卽箴前字  
此注云所以鑿也疑後人所加俗訓 左傳

RESEARCH NATIONAL CENTRAL LIBRARY, TAIWAN, R.O.C.





讀說文記第十三

惠氏讀說文記

第十四

金。

銎 禮謂之寗

此四字疑後人增入

銎 一曰銅屑

見漢書

銎 所以鑿也臣銎曰今俗作針非是

竹部有箴字注云顯箴箴也則箴卽箴前字  
此注云所以鑿也疑後人所加俗訓 左傳



樂賦及泰公子穰皆音其兼反與穰字音讀

皆異

攷 一日初如刀聲者

方言攷謂之攷

筮 斤茶穿也

方言叢謂之筮

周 籀文既从厂刻

神部云周古文既

𠄎 𠄎也

許君以𠄎為何鄭應成是之

𠄎 古文鈞从臼

句與臼古字通故从臼或从臼

𠄎 軍法五人為伍云云

以周禮為軍法

𠄎 鐘或从𠄎

漢有𠄎口𠄎

經噴堂集古錄中有𠄎口銅角字只作角不

从金聲竊疑為平角之𠄎夫予以為𠄎口𠄎

未知何據

鐘



登

其非作登此字後人所增  
从金折聲請船聲

銀

此字  
古聲折同音見通用書

錫

鐵史記作錫玉篇音所劣切卽錫字後也  
其也亦借曰說文無劉字偏音有之疑卽此劉

字从金从卽刀字屈曲傳寫誤作田  
謂以邑氏公羊說也又見王風毛傳劉錫卽  
劉又何疑卽金刀之說見于漢碑尤矣寫作  
諸儒不數言其非故說文無一言及之玉篇

鎖

鎖古劉字徐云傳寫誤也  
珠字下云珠璣璣也从王不从金

几

處也从尸得几而止考經曰仲尼几

廣尼亦作尼曹憲音古魚切云今居字乃異  
居字也古處反

且

从几足有二橫一其下地也子余  
方言且几也曾子曰祖者且也

斤



斲 方斲斧也

斲一作斲

斲 斲也詩曰斲以斲之

方言斲斲也斲陳曰斲

斗

周禮未三斛

求疑作泰

斛

从斗秋聲

斲音學見漢書曰斲

斛

尔疋曰斛謂之斲

牙

牙柄也

今尔疋作剛亦作斛皆斲

車

兵高車加葉以望敵也

應作兵車高如葉云云

軌

周禮曰五宮前軌  
今周禮軌作疾或作展皆誤當从說文

軌

車騎上曲銅也



車騎徐踏本作車騎手卷白桐而亦賦注

引作西狗

輶

車耳反出也以車从反及亦聲

輶漢書作輶皆从車以反番得聲請為獨左  
傳以藩車或輶蓋即此藩者車耳也見大元  
經改口車耳反出應即引此注漢書顏師古  
駁之誤矣

輶

輶禮孤乘夏輶

夏輶周禮作夏輶音相近也一說然與輶同  
見禮記

輶

輶或从士司馬相如說

輶左傳作雲陽虎載意雲有官車也 司馬

相如有凡詩屬

輶

周禮曰聖其載於其輶

鄭注此上輶作輶

輶

輶輶也請與祀同

今周禮云大馭祀輶

輶

有輶曰輪無輶曰輪

康成注禮引此二語

輶

連車也

TIFFEN Color Control Patches

Blue Cyan Green Yellow Red Magenta White Black

輓

連讀曰輓

木部云竹木之車曰輓而此車傍俱不悉附

輓

小官也象形臣聲曰公俗作輓

五篇堆聚上也楚詞度鬼堆以蔽視似堆字  
起于後漢之末

輓

大陵山無石者象形

今作輓

輓

陵也

輓

仰也

今作輓

俗作輓

輓

徐進以為凶也班固說不安也

徐進有古文尚書託班固說在揚雄會須訓  
纂下篇三十四章

輓

仄也

俗作輓

輓

山絕狀也

亦足山絕輓



既 从君从儿儿亦聲

玉屬云儿即有危之危則非既聲矣

譽 从自从火从誣曰火古文著字

譽玉屬作譽

編

从緝算聲算編文隘字

下文編文編从君蓋則算當為編文蓋漢書

莽作秋廣師古曰益字又莽為編文嘔見口

郭

爰

俗作爰

爰

增也

爰俗作爰漢書皆以爰為爰

爰

爰整也  
爰俗作爰爰為爰爰見土部

四

福文四

鄭志康成云古三四積畫

爰

象形儿宁之屬皆从宁

TIFFEN Color Control Patches

Blue Cyan Green Yellow Red Magenta White Black

六部無寧字似不當作寧从心从丁形聲兩  
失當依古文作則尔之所謂在門屏之間者  
也

亞

魏也賈侍中說以為次弟

亞訓則則古又亞也古亞惡通 古亞字作  
惡訓為狀見易及漢書而書大傳賈侍中始  
以亞為次知古惡字作亞亞字作惡 易繫  
云言天下之至賁而不可亞也亞訓次

晉

汗簡云晉古文惡出石經

七

从一微陰从中亥出也

陽立于七微陰似當作微陽

九

九遠道也似龜背

韓詩施于中旭薛君曰旭中設九爻之道也  
司馬法曰兼舍環龜

凡

凡或作狂

俞

走獸總名

白虎通曰俞鳥獸之總名也走獸當作鳥獸

TIFFEN Color Control Patches

Blue Cyan Green Yellow Red Magenta White Black



萬

萬卦从此

萬

在也

萬俗作萬萬為森則于萬之萬作万矣

萬

萬亦作萬俗作攴

萬

古文萬讀與俱同

戊

中宮也象六甲五龍相拘故也

五六天地之中五龍會是五子龍辰也辰有

巳

長

長踞也

巳

五屬云長或作踞長踞也此長踞當作長踞

巳

攴擊也

巳

攴擊也

風俗通曰攴祀近世祭家所作不知攴也以

手攴祀曰巳為名宗攴祀當作攴

TIFFEN Color Control Patches

Blue Cyan Green Yellow Red Magenta White Black

辛

古文辛从死

見註楚文

見周禮

辟

从辛从受受辛宜辭之

古兵與選通與納辛故兵亦為受辛亦辟之

誼

辨

辨人相與訟也辨

易雖小有言其辯明也當作辨

壬

位北方也陰熱陽生故易曰龍戰于野戰者振

子

十一月陽氣動萬物萌入以為俱

誼子同物

殺

乳也一曰殺督也

殺督出漢書五行志

魏左傳楚人謂乳殺即此殺字今作殺者非

了

也



牛斷相父為池

子子

水中子子印結蟻也

方言戰雙謂之牙案莊四年左傳云則尸授  
神子為是也

去

不順急出也从列子易曰突如其來如不孝子  
突出不容於內也

突本作去古易為玉列所改後人只知有突  
字不知有去字矣 周禮救其親者焚之故  
易有焚如之則

疏

从頁从足足亦聲

足與所同音故易乾鑿度云疏可同音

士

時加士亦舉手時也

禮傳曰士盥漱之時曰舉手

邪

象門之形故二月為大門

碑書以天門為乾之位在戌亥之間與此異  
康成注易云震為日門當春分

辰

奪

鄭氏注禮記云以白造福曰奪老子曰大白

TIFFEN Color Control Patches

Blue Cyan Green Yellow Red Magenta White Black

若舛則舛乃白之對也

巳

用也从反巳

反巳為巳謹書以省作巳

午

戰國策云檠檠約秦魏

未

五行本老於未  
未窮木也

申

申以備時能事申也政也

王符潜人論曰百姓廢農桑而趨府廷者非  
朝請不得通然則文記事惟朝請二時也舍

非云請謂日加申時也

史

東時得世為史

官是漢律廢病之疾 世字作世禮記負手

世故

酉

古文酉从卯卯為春門為物已出卯為秋門為  
物已入一開門象也

管子四官屬有世中卯下卯謂之春三卯

TIFFEN Color Control Patches

Blue Cyan Green Yellow Red Magenta White 3-Color Black

始而中而下謂之秋三而亦秋關門關門  
之謀

酒 杜康作種酒

杜康少康也魏武短歌行云何以解憂唯有  
杜康

配 以百已聲臣註曰己非聲當以地省

古配字皆作地易曰迺其妃主 春秋傳曰  
嘉耦曰妃俗本皆作配非是

酌 飲酒盞也

大邦飲盞酒也亦古酌字此後人增入

酎 酒樂也

樂音岳古氏春秋云召客者酒酌歌舞鼓瑟  
醫字高注云飲酒合樂為酎

醫 盞也

古本說文醫醢也為不讀則禮人所改今之  
醫實盞也以醫為盞以醢為酢俗學流傳久

矣

爵 爵酒也

方言爵飲也大戴曰爵

爵 爵或从寸酒器也臣註曰今俗作尊卑之尊

TIFFEN Color Control Patches



續說文記第十四

實  
古文實為冢聲來同  
古文冢作者與來同

戊

五行土生於戊盛於戊从戊合一  
推而子日土生於午壯于戌死于寅

之稱今說文無此語知非今書

曹憲文字指歸引說文云尊字从首寸酒宮  
法度也今之尊卑从此得名故尊亦為君父

倉頡之初作書也書者知也

唐諱治諱民故治作乂民作品

百工以乂萬品以察

第十五

惠氏續說文記

孝經後神契曰奎主文章倉頡文字者繼而  
為言包意以名字也合而為意則文者祖父  
字者子孫得之自然備其文理象形之屬則  
謂之文又因而滋蔓母子相生形聲會意之  
屬則謂之字字者言尊乳浸多也起于竹帛



續說文記第十四

實  
古文實為冢聲來同  
古文冢作者與來同

戊

五行土生於戊盛於戊从戊合一  
推衍于日土生於午壯于戌死于寅

之稱今說文無此語知非今書

曹憲文字指歸引說文云尊字从首寸酒宮  
法度也今之尊卑从此得名故尊亦為君父

倉頡之初作書也書者知也

百工以文萬品以察

唐諱治諱民故治作乂民作品

惠氏續說文記

第十五

孝經後神契曰奎主文章倉頡文字者繼而

為言包意以名字也合而為意則文者祖父  
字者子孫得之自然備其文理象形之屬則  
謂之文又因而滋蔓母子相生形聲會意之  
屬則謂之字字者言尊乳浸多也起于竹帛



謂之書書者如也行也說也

會意者比類合誼以見指攝或信是也

止戈為武見在氏傳人言為信見穀梁傳

至孔子書六經在鄭明述春秋傳皆以古文

左傳古文與秋重獨及見之今率為杜預所

改班固亦言左氏傳多古字古言

學陳十七以上始試說篇書九千字乃得為史

賈子新書曰胡以孝弟稱順為善書而為史

不

考平時敬禮等百餘人今說文字本夫廷中以禮為

小學元士

見王莽傳

一曰古文孔子壁中書也

鄭康成曰書初出屋壁皆用時象形文字今

所謂科斗書以形言之為科斗指體如用之

古文

壁中書者魯春玉璣孔子宅而得禮記尚書春秋論

語考經

禮記亦得之壁中非漢人所造明矣

跡已復見遠近其詳可得略說也

TIFFEN Color Control Patches

Blue Cyan Green Yellow Red Magenta White Black



巨猶不也不可曰巨

馬頭人為長人詩子為平出者屈中也

王荆公字說頗亦似此

通韻說律並以字斷法 豈皆不合孔氏古文

陳犀新律序云今已有呵人受錢呵音呼回

反依字當作柯酒語云盡執柯以歸子周說

文云柯搗也今酒語柯作拘是可與句通又

管子五輪云上彌處荀下愈覆鸞注云幾荀

當作幾奇爾雅荀字本作止句管子書出于

春秋必有所據此府說律夫有所受之也

玉篇奇古文呵則呵為止可非止句古可與

句不相通故詩氏以為不合古文

怪舊執而善野言

舊執猶古訓也

人用已私是非無正巧說義辭使天下學者疑蓋

疑蓋猶區蓋或以蓋為下句亦通使天下學

者疑蓋句蓋猶荀子區蓋漢書邱蓋

分別部居不相雜用萬物成規應不兼義

雜猶錯也史游云分別部居不雜用當不始

于許也倉頡篇已然矣 哉請為碑與上則

其佩易五氏者孔氏

叶

五氏易為而宗之冠其說本乎先書孔氏實  
遠所傳許慎用其師學非今所謂孔氏書也

序文

尚古端字 賈讀為冠 趙作邊 申作信

冥讀為心 明讀為茫 中讀為央

五經唯春秋為漢制

讀說文記第十五外

TIFFEN Color Control Patches





2025/02/28 NATIONAL CENTRAL LIBRARY, TAIWAN, R.O.C.



83 8006 NATIONAL CENTRAL LIBRARY, TAIWAN, R.O.C.

