

特47-92



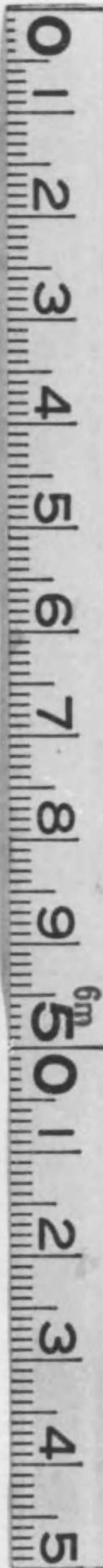
\*1200800204144\*

特47

92

蠶病豫防事務成績

国立国会図書館



始





25

明治四十二年度

蠶病豫防事務成績

青森縣內務部













一 卵検査製糸用種枚數郡市別	二 化性 第三 化	九
一 化性	二 化性 第一 化	九
二 化性 第二 化		〇
一 母蛾検査原種蛾數郡市別	一 化性	一
二 化性 第一 化		二
二 化性 第二 化		三
一 蚕 蛆 驅 除 郡 市 別		三
生 菌 取 扱 者		三
蚕 蛆 驅 除 數 量		四
一 蠶種製造名稱別調郡市別	一 化性	五
二 化性 第一 化		五
二 化性 第二 化		七
		八

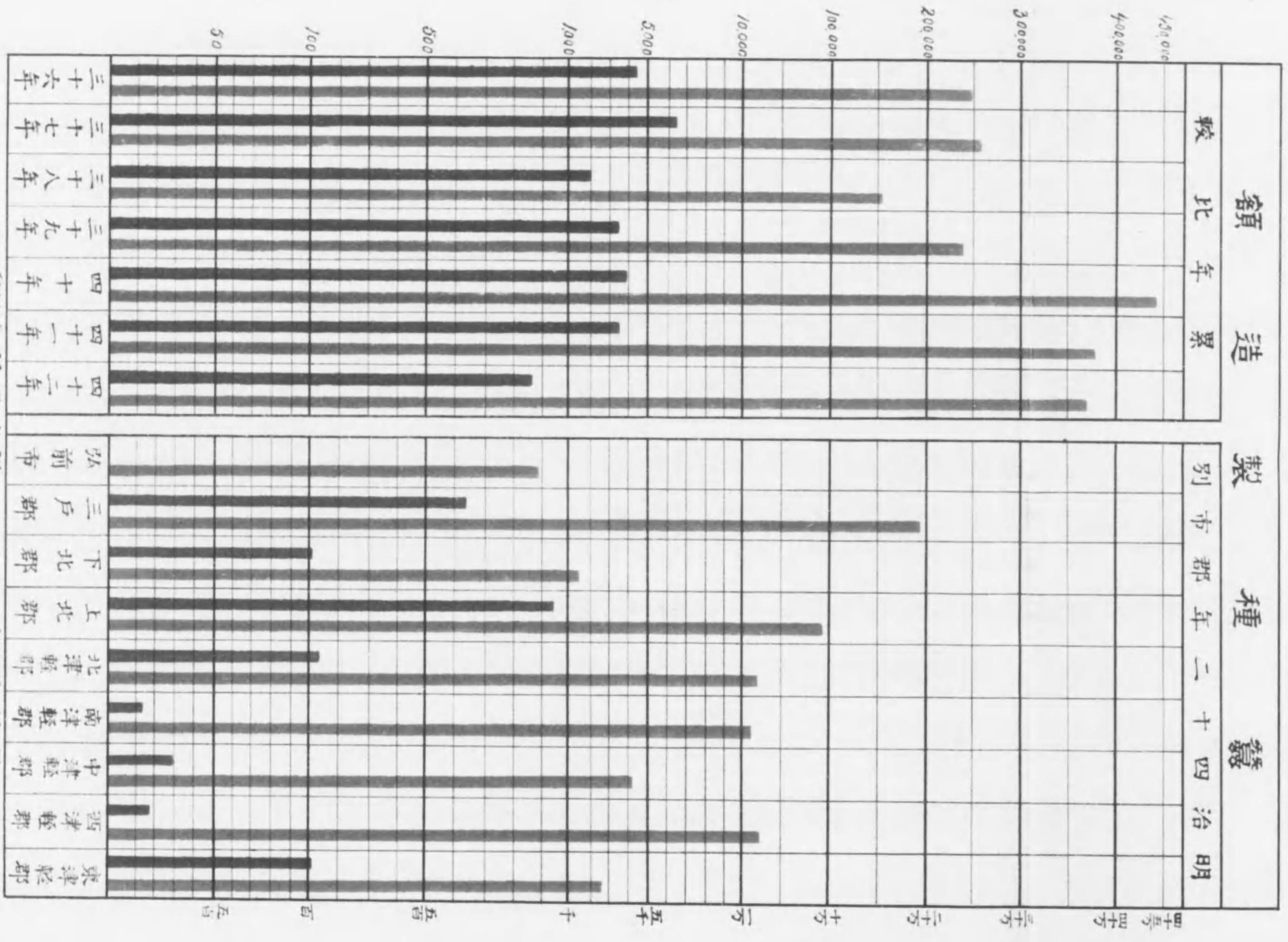
一 蠶病豫防事務所職員		二〇
一 蠶病豫防費		二一
一 蠶病豫防法第十三條同法施行規則第四十一條ニ據リ製造シタル原種ノ成績		二三
一 蠶種表 製造額 人 別 表	一 化性	二四
二 化性 第一 化		二四
二 化性 第二 化		三八
事務成績 累年比較表		
一 蠶種製造者數及原種掃立蛾數累年比較表		四一
一 繭検査樹量累年比較表		四二
一 卵検査製糸用種枚數累年比較表		四三
一 母蛾検査原種蛾數累年比較表		四四
一 蠶種製造者一人對原種掃立蛾數蠶量及繭樹量累年比較表		四五
一 原種掃立蛾數百蛾對及同蠶量一匁對繭樹量累年比較表		四七
一 卵検査製糸用種合格歩合累年比較表		四八
一 母蛾検査原種合格歩合累年比較表		四九



附 錄

一四十二年度飼養戶數及蠶種播立枚數郡市別	五一
一四十二年度繭產額郡市別	五二
一四十二年度蠶糸類產額郡市別	五五
一四十二年度桑畑反別郡市別	五六
一飼養戶數及蠶種播立枚數累年比較表	五七
一繭產額累年比較表	五八
一蠶糸類產額累年比較表	五九
一桑畑反別累年比較表	六〇





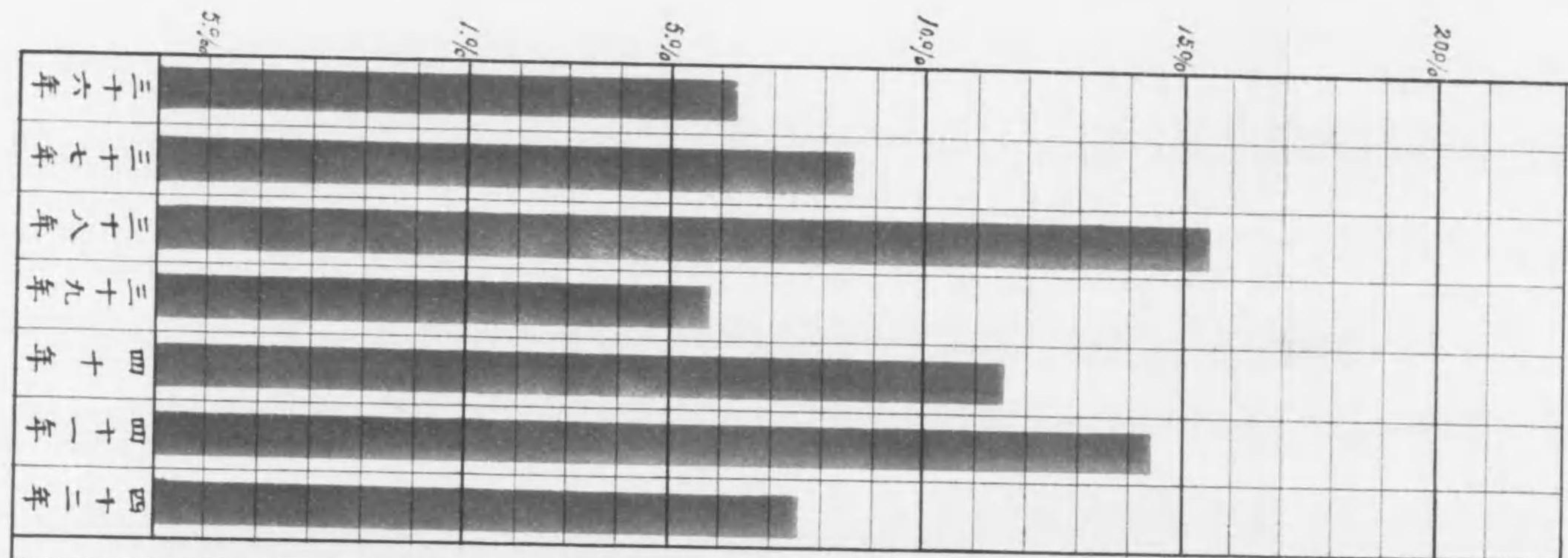
■ (数枚) 種用糸製

■ (数蛾) 種原



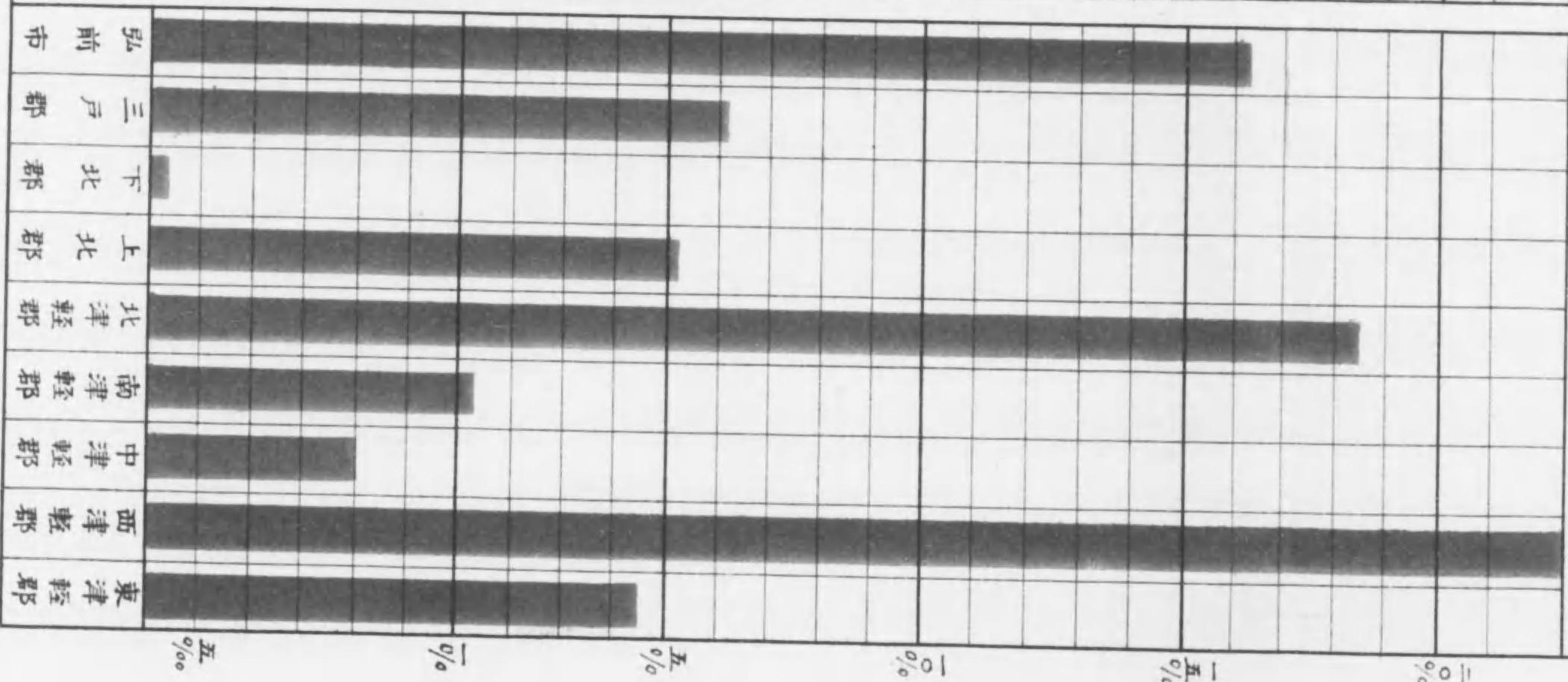
### 合 步 累

較 比 年



### 毒 病

合 步 年 二 十 四 治 明





四十二年成績



### 事務ノ梗概

- 一 本年度事務ノ概要ハ大体前年ノ施設ト異ナルコトナク縣廳内ニ常設事務所ヲ置キテ之ヲ統轄シ管内主要ノ地ニ設置シタル出張所三ヶ所ノ事務ハ四月二十三日ニ於テ之ヲ開始シテ實施上遺憾ナカラシメ十一月十五日ニ至リ越年母蛾検査ヲ終リテ閉所セリ
- 一 蚤病豫防吏員ハ事務ノ開始ト共ニ四名ヲ任用シ蠶蛆驅除ノ季節ニ三名越年母蛾検査ノ開始ニ二名ヲ増員シテ諸般ノ事務ヲ處理シタリ
- 一 蚤種製造者ハ其ノ實數六十名ニシテ前年ニ比シ三名ヲ増シ原種ノ掃立ハ各化性化期ヲ通シテ蛾數貳萬八千七百六蛾蟻量一貫百十七匁ニシテ前年ニ比シ蛾數ニ於テ四千九百四十六蛾蟻量ニ於テ百九十二匁八分ヲ減セリ
- 一 蚤室蚤具ノ消毒ハ第一期ハ四月二十八日ヨリ五月二十日迄第二期ハ七月五日ヨリ八月十日ノ期間内ニ於テ其時日ヲ指定シテ監督ニ遺憾ナカラシメ之ヲ施行セリ
- 一 蠶蛆驅除ハ季節前及生繭集散ノ時季ニ吏員増員ノ下ニ之ヲ監督シ驅除殺滅ニ遺洩ナカラシメタリ



一 蠶種製造額ハ其ノ總額原種三十六萬九千五百七十二蛾製糸用種千九百八十五枚ニシテ之ヲ前年ニ比スレバ原種ニアリテハ九千六百四蛾製糸用種ニアリテハ千拾枚ノ減額ヲ示シタルハ前年來劇増セル製造額過多ノ反動ナリト認メラル

一 病毒歩合ハ百分中「七、五」ニシテ之ヲ前年ニ對照シ「六、九」ノ減退ヲ見シハ主トシテ氣候稠和ノ關係ト本法實施ノ効果ナリトス

蠶病豫防事務所

名	稱	位	置	管	轄	區	域
青森縣蠶病豫防事務所	青森縣廳內	青森縣廳內	青森縣廳內	青森縣廳內	青森縣廳內	青森縣廳內	青森縣廳內
同 弘前出張所	弘前市	弘前市	弘前市	弘前市	弘前市	弘前市	弘前市
同 七月出張所	上北郡七月町	上北郡七月町	上北郡七月町	上北郡七月町	上北郡七月町	上北郡七月町	上北郡七月町
同 三月出張所	三戸郡三月町	三戸郡三月町	三戸郡三月町	三戸郡三月町	三戸郡三月町	三戸郡三月町	三戸郡三月町

蠶室蠶具消毒郡市別

第一期

郡市	施行期日	蠶室 件數	布 面積	蒸 件數	發 面積	藥品量 錠	蠶室 件數	布 數量	蒸 件數	發 數量	藥品量 錠	蠶具 件數	滅 數量
東津輕郡	五月十九日	二	二、六八八	二	二、五九二	六八二	二	四一八	二	二、九四六	七四二	一	九〇〇
西津輕郡	自五月九日	三	五、三八二	一	一、四三三	一、四三三	二	一、五七〇	一	二、九四六	八四〇	一	二、七〇〇
中津輕郡	至五月十一日	一	七、六八〇	一	一、八四三	一、八四三	一	五四〇	一	八四〇	五六七	一	一、三〇〇
南津輕郡	五月十五日	二	四、三〇二	二	七、七四	七、七四	二	二、五五〇	二	三、二四五	三、二四五	一	一、三〇〇
北津輕郡	自五月七日	三	三、六九四	一	四、八〇五	四、八〇五	三	三、四〇〇	三	三、二四五	三、二四五	三	六、七〇〇
上北郡	自四月二十九日	一	一、七四三、〇二八	二	二、五九二	二、五九二	一	一、七三三、一九三	二	二、二五〇	二、二五〇	三	六、七〇〇
下北郡	至五月十九日	一	一、三三四	一	二、三三七	二、三三七	一	六六八	一	八〇三	八〇三	一	一、三〇〇
三戸郡	自四月二十八日	三	一〇、七四〇	二	二〇、二七〇	二〇、二七〇	三	三三八、三三三	二	四九、一八〇	四九、一八〇	一	一、三〇〇
弘前市	至五月十八日	一	一、七五八	一	四三三	四三三	一	二五〇	一	三三六	三三六	一	一、三〇〇
合計	四月二十九日	六	三、一九九、九一八	二	二、五九二	二、五九二	六	六、六〇、八二二	二	二、二五〇	二、二五〇	七	二、八五〇

第二期

蠶病豫防事務所 蠶室蠶具消毒郡市別



原種掃立蛾數及蠶量郡市別

郡市	掃立蛾數		蠶種製造者一人對掃立蛾數	同掃立蠶量	同繭柵量	原種百蛾對繭柵量	蠶量一匁對繭柵量
	蛾數	蠶量					
北 北 北 北 北	二、五〇四	九、六二七	八、五	三、三	六、六二六	七、九三	二、〇五
南 南 南 南 南	五、九	一、八一	二、八五	九、一	二、四二〇	八、五一	二、六七
中 中 中 中 中	三、六	二、二二	三、六	二、二	二、三三二	七、〇〇	一、九三
西 西 西 西 西	六、四	三、〇五	三、九三	一、五、三	三、一八五	一一	二、〇九
東 東 東 東 東	三、〇	八、〇	一、〇五	四、〇	八、五〇	八、〇〇	二、三三
郡市	合	合	合	合	合	合	合
	六〇	一、三	一、三	一、六	四〇	一、六	二〇

五

原種掃立蛾數及蠶量郡市別  
一化性

郡市	蠶種製造者實數	一化性製造者	第二一化性製造者	第二二化性製造者	施行期日	第一室		第二室	
						件數	面積	件數	面積
北 北 北 北 北	二	二	二	二	七月二十四日	一、〇八〇	一、〇八〇	一、〇八〇	一、〇八〇
南 南 南 南 南	二	二	二	二	自七月二十四日至七月二十七日	一、四九〇	一、四九〇	一、四九〇	一、四九〇
中 中 中 中 中	一	一	一	一	自七月二十七日至七月二十七日	六、九五八	六、九五八	六、九五八	六、九五八
西 西 西 西 西	二	二	二	二	自七月二十七日至七月二十七日	三、〇八八	三、〇八八	三、〇八八	三、〇八八
東 東 東 東 東	二	二	二	二	自七月二十七日至七月二十七日	三、〇八八	三、〇八八	三、〇八八	三、〇八八
郡市	合	合	合	合	合	合	合	合	合
	二	二	二	二		二〇、九六六	二〇、九六六	二〇、九六六	二〇、九六六

四



郡市	繭検査樹量郡市別						合計		
	合格種繭	其他	合計	蠶種製造者一人對掃立蠶數	同掃立蠶量	同繭樹量			
四津輕郡	二、六四五	三、七三四	六、三九八	二、四八	八、六	二、一〇二	八四八	一、七〇〇	六、三九九
東津輕郡	八六〇	八四〇	一、七〇〇	一九二	七、〇	一、七〇四	八八七	一、七〇〇	一、七〇〇
上北郡	二、〇六四	二、〇六四	四、一二八	三、四四	一、一八	二、八九三	八四二	二、四六	二、四六
北津輕郡	一、四〇〇	一、四〇〇	二、八〇〇	一、四〇〇	四、八	九、五〇	六、七九	一九八	二、四四
中津輕郡	四、四八	四、四八	八、九六	四、四八	一、三五	三、二九二	七、三五	二、四四	二、四四
合計	二、六四五	三、七三四	六、三九八	二、四八	八、六	二、一〇二	八四八	一、七〇〇	六、三九九

郡市	繭検査樹量郡市別						合計		
	合格種繭	其他	合計	蠶種製造者一人對掃立蠶數	同掃立蠶量	同繭樹量			
四津輕郡	二、七六四	三、六八	六、四五二	六、九	二、三	五、一六	七、四七	三、三	三、三
上北郡	一、八〇三	一、八〇三	三、六〇六	六、九	二、二	四、八三	七、五〇	三、三	三、三
北津輕郡	七、七二	七、七二	一、五四四	二、二	二、八	六、五	七、九一	三、六	三、六
中津輕郡	二、二二	二、二二	四、四四	一、二	四、〇	八、三五	七、四六	二、〇九	二、〇九
西津輕郡	二、六	二、六	五、二	二、二	三、三	五、七八	五、二六	一、七五	一、七五
合計	二、七六四	三、六八	六、四五二	六、九	二、三	五、一六	七、四七	三、三	三、三



郡市	卵検査製糸用種枚數郡市別					合計
	合格	不合格	合格	不合格	合計	
合 計	七、三九九	六、一七六	一三、五二五	二、四九九	一三、五二五	一三、五二五
郡市	合格種繭	其他	合計	合格種繭	其他	合計
中津輕郡	四、五〇〇	三、二四二	七、七四二	三、二九二	九、〇三四	七、七四二
南津輕郡	一、五八〇	三、二六〇	四、八四〇	一、七三三	六、五七三	四、八四〇
北津輕郡	三、二〇〇	一、六〇七	四、八〇七	一、九八八	六、七九五	四、八〇七
上北郡	一、四七二	四、六四七	六、一一九	一、九八八	八、一八五	六、一一九
三戸郡	一、〇〇〇	三、六〇〇	四、六〇〇	四、四四四	八、〇四四	四、四四四
弘前市	一、六六九	一、二八〇	二、九四九	四、二〇四	八、四一三	二、九四九
合計	四、二三五	一、八〇二	六、〇五七	四、二〇五	一〇、二六二	六、〇五七

郡市	二化性第一化					合計
	合格種繭	其他	合計	合格種繭	其他	
合 計	七、三九九	六、一七六	一三、五二五	二、四九九	一三、五二五	一三、五二五
郡市	合格種繭	其他	合計	合格種繭	其他	合計
中津輕郡	四、五〇〇	三、二四二	七、七四二	三、二九二	九、〇三四	七、七四二
南津輕郡	一、五八〇	三、二六〇	四、八四〇	一、七三三	六、五七三	四、八四〇
北津輕郡	三、二〇〇	一、六〇七	四、八〇七	一、九八八	六、七九五	四、八〇七
上北郡	一、四七二	四、六四七	六、一一九	一、九八八	八、一八五	六、一一九
三戸郡	一、〇〇〇	三、六〇〇	四、六〇〇	四、四四四	八、〇四四	四、四四四
弘前市	一、六六九	一、二八〇	二、九四九	四、二〇四	八、四一三	二、九四九
合計	四、二三五	一、八〇二	六、〇五七	四、二〇五	一〇、二六二	六、〇五七



郡市	無毒	有毒	其他	計	無毒百分率	合計
東 津 郡	二、四八	二八	六	二、六六〇	九五、五	四、五
西 津 郡	一八、九五	五、七三	一六	二四、九二〇	七六、六	三三、四
合計						
合計						

母蛾検査原種蛾數郡市別  
一化性

二化性第二化

郡市	合格	不合格	計
東 津 郡	一〇四	四	一〇八
西 津 郡	一三	三	一六
南 津 郡	一〇九	一	一一〇
北 津 郡	四八三	一	四八四
上 北 郡	二〇六	一	二〇七
下 北 郡	二二七	一	二二八
合計	九四五	一〇	九六五
合計			

二化性第一化



郡市	二化性第一化			計	百分率		
	無毒	有毒	其他		無毒	有毒	其他
中津輕郡	三、三二	一六	一三	三、三六〇	九九、五	〇、五	
南津輕郡	一六、九九八	三三三	五五	一七、二七六	九九、七	一、三	
北津輕郡	一七、五六九	四、〇七三	一一五	二二、七五六	八、二	一八、八	
上北郡	八四、〇四七	四、八六六	一、二九七	九〇、一六〇	九四、六	五、四	
下北郡	一、三九四	四	二	一、四〇〇	九九、七	〇、三	
三戸郡	一四三、四二五	一一、五四六	一、八二一	一五六、七七二	九二、五	七、五	
弘前市	七〇五	一三七	五四	八九六	八三、七	一六、三	
合計	二八八、九二五	二六、七二四	三、五七一	三二九、二〇〇	九一、五	八、五	
郡市	無	有	其他	計	無	百分率	
中津輕郡	五五〇	一	二	五六〇	一〇〇、〇		
北津輕郡	三三三	一	四	三三六	一〇〇、〇		
上北郡	四、四七六	一九	四	四、五三六	九九、六		

郡市	二化性第二化			計	百分率		
	無毒	有毒	其他		無毒	有毒	其他
中津輕郡	四二九	一八	一	四四八	九六、〇	四、〇	
北津輕郡	一一九	二二	一	一四〇	九二、一	七、九	
上北郡	一、〇五四	八	一	一、二六〇	九九、二	〇、八	
三戸郡	四、〇五一	三六	一三	四、五〇八	九二、六	七、四	
合計	五、六六三	三六三	三三〇	六、三五六	九四、〇	六、〇	
郡市	無	有	其他	計	無	百分率	
中津輕郡	四二九	一八	一	四四八	九六、〇	四、〇	
北津輕郡	一一九	二二	一	一四〇	九二、一	七、九	
上北郡	一、〇五四	八	一	一、二六〇	九九、二	〇、八	
三戸郡	四、〇五一	三六	一三	四、五〇八	九二、六	七、四	
合計	五、六六三	三六三	三三〇	六、三五六	九四、〇	六、〇	

蠶蛆驅除郡市別



蠶種名稱	蠶種	東津輕郡	西津輕郡	中津輕郡	南津輕郡	北津輕郡	上北郡	下北郡	三月郡	弘前市	計
又青	製糸用種	1,400	1,372	2,148	5,600	1,000	3,572	1,000	98,368	448	156,660
青丸	枚數	3,600	1,132	2,148	7,615	7,615	2,572	1,000	6,975	448	44,660
小石丸	枚數	1,000	1,132	2,148	10,556	5,615	2,572	1,000	8,400	448	36,036
合計		3,600	3,600	3,600	13,771	13,230	8,716	3,000	113,743	1,344	200,381

蠶種製造額名稱別調查郡市別  
一化性

郡市	蠶種製造者	自家用蠶種製造者	生糸製造者	生繭賣買者	殺蛹乾繭者	計
東津輕郡	2人	0	0	0	0	2人
西津輕郡	2人	0	0	0	0	2人
中津輕郡	1人	0	0	0	0	1人
南津輕郡	2人	0	0	0	0	2人
北津輕郡	3人	0	0	0	0	3人
上北郡	1人	0	0	0	0	1人
下北郡	1人	0	0	0	0	1人
三月郡	3人	0	0	0	0	3人
弘前市	1人	0	0	0	0	1人
合計	20人	0	0	0	0	20人







文錦	新屋	大錦	大草	諏訪蠶	寶玉	白飛白	白龍	白其	合計
製糸用種	蠶數	蠶數	蠶數	蠶數	蠶數	蠶數	蠶數	蠶數	蠶數
48	48								
1,260	222	252							1,734
4,508	224	222			364	366	800	980	1,652
6,356	224	224			364	476	952	980	1,848

蠶種名稱	寶玉	諏訪蠶	白其	白飛白	白龍	大錦	合計
蠶種							
中津輕郡						3	
北津輕郡						560	
上北郡						360	360
三月郡						4,508	4,508
計	6,356	2,368	1,400	2,408	7,952	1,036	14,060

二化性第二化



科	目	金額	額	節	金額
蠶病豫防費	同	八月十三日	同	書記	橫田吉彌
	同	同	同	蠶病豫防吏員	諏訪房雄
	同	同	同	蠶病豫防吏員	吹田貞吉
	同	同	同	蠶病豫防吏員	小嶋森之助
	同	同	同	蠶病豫防吏員	服部盛
	同	同	同	蠶病豫防吏員	石內末大郎
	同	同	同	蠶病豫防吏員	大矢五郎

蠶病豫防事務所職員

任命	解職	勤務及異動	職名	氏名
勤續	同	青森縣蠶病豫防事務所	技手 蠶病豫防吏員	菅野忠左工門
同	同	同	書記	熊谷磯吉
明治四十二年四月十七日	明治四十三年二月二十八日	弘前出張所	蠶病豫防吏員	三浦吉郎
同	同	同	書記	高橋國五郎
同	同	同	書記	竹內清則
同	同	同	書記	沼畑又次郎
同	同	同	書記	高橋昇三



















又昔	又昔	又昔	小石丸	又昔	又昔	熟中巢	青中巢	又昔	又昔	又昔	白羽	又昔	又昔	又昔	白羽
一六八	一六八	三〇〇	二〇〇	三〇〇	二〇〇	三九三	一一〇	三三四	二三四	五八	三三六	二〇四	二〇四	二〇四	二六三
八、五	八、〇	二、〇	一〇、〇	一五、〇	一〇、〇	一四、〇	四、八	一五、六	九、四	二、七	一五、一	二、四	八、五	一、〇	一、〇
六〇〇	二〇〇	四〇〇	五〇〇	一、〇〇〇	八〇〇	二〇〇	二〇〇	八〇〇	五八〇	六八	九三	九三	五六〇	一〇〇	六六〇
一、九八五	一、七七〇	二、八七五	二、三三〇	二、九二〇	三、七二六	三、七二六	九四〇	二、五二五	一、六六〇	七五〇	四、六三七	六二〇	一、二四〇	讓受	一、五五五
二、五八五	一、九七〇	二、九二〇	二、八三三	三、九二〇	三、九二五	六六八	一、一五〇	三、三三三	二、二四〇	八二八	四、七三〇	七二五	一、八〇〇	一、〇〇	二、一六五
三〇四	二四六	二四三	二八三	二六二	二九〇	二八〇	二四〇	二二二	二三八	三〇三	三三〇	二九八	二二三	一〇〇	一八〇
一	一	三	七	一	二	五	二	二	一七	一	一	六	一	一	二
一	一	一	一	一	一	一	一	一	一	一	一	一	一	一	一
四、六二	一、六四九	四二七	五、三八五	八、八二	二、〇一八	八八二	二、二八一	二、九一六	五、六五一	二七二	九三	六五三	六、三三九	九七一	一、四、五五
一七	一〇八	八	二六	三三	一三	三三	七八	二四	四〇	五〇	八二	五九	八四〇	五	一、六七〇
三八	一九	一三	四九	二四	一	三	四九	二四	一八九	二	四	一六	五七、〇八四	四	一、二六、二六、九
四、六七六	一、八七六	四四八	五、四六〇	〇、四	〇、四	一、五	二、〇四四	一、三	五八〇	七八四六五、二	一、〇〇八	七八、三	七、〇八四	〇、九	同
同	同	同	同	同	同	同	同	同	同	同	同	同	同	同	同
淺井熊之助	松屋 第藏	佐藤富太郎	同 人	中島利兵衛	同 人	吉田安太郎	同 人	同 人	近藤 和吉	同 人	同 人	同 人	同 人	同 人	同 人

白羽	寶玉	又昔	大昔	又昔	又昔	青熟	白羽	又昔	又昔	又昔	青熟	又昔	大昔	又昔
二二	二二	三〇〇	六九	四三	一一	二二	一一	二二	一一	二二	一一	二二	二二	二二
四、五	四、五	二、〇	三、〇	二、〇	四、〇	六、〇	四、〇	八、一	六、五	二、〇	三、四	五、〇	八、〇	一六、〇
四五	四五	三〇〇	三〇〇	二五〇	一四〇	八〇	五〇	七〇	四八	二二	一〇〇	六〇〇	一五〇	三二六
一、二三五	一、四一五	三、〇二五	五五〇	三、二五〇	八四五	一、三五〇	八九五	二、〇八〇	一、二七〇	八六	讓渡	一、三三〇	二、一六〇	四、〇二四
一、二八〇	一、四六〇	三、二五五	八五〇	六〇〇	九八五	一、四三〇	九四五	二、一五〇	一、二九五	二、七〇	九四五	一、三三〇	二、一六〇	四、三三〇
二八四	三三四	二七一	二八三	三〇〇	二四六	二三八	二二六	二六五	二七〇	二七五	二六八	二六六	二七〇	二七一
一	一	一	一	一	一	一	一	一	一	一	一	一	一	一
一	一	一	一	一	一	一	一	一	一	一	一	一	一	一
四八二	三三〇	二、三八五	二、二六三	二、九六七	一、五四八	八八	六〇七	四八六	一、一九〇	三、三〇八	一、二二	三〇〇	一、二八七	二、四〇〇
二	四	三	一	一	一	一	一	一	一	一	一	一	一	一
二二	二二	四六	五	二九	五	七	九	四五	一〇九	一七	一	四三	四三	二二
五、四	三三六	二、四六八	一、四	二、九六六	一、六八	八九六	六四四	五三〇、二	三、四四〇、八	一、五九六、二四、六	三、四四〇、四	七、五五七、五	七、〇八四	二、六六〇、九七、〇
同	同	同	同	同	同	同	同	同	同	同	同	同	同	同
同	同	同	同	同	同	同	同	同	同	同	同	同	同	同
同 人	同 人	同 人	同 人	同 人	同 人	同 人	同 人	同 人	同 人	同 人	同 人	同 人	同 人	同 人

蠶種製造額人別表















二化性第二化

名稱	蠶數	蠶量	種繭	其他	計	蠶量一		蠶用種	原製	造額	蠶種製造者
						對合格	對不合格				
新屋	四四八	一三、五	五〇	三、二四三	三、二九三	二四四	二四四	四三九	二八	四八	中郡 清水村
計	四四八	一三、五	五〇	三、二四三	三、二九三	二四四	二四四	四三九	二八	四八	野村富五郎
諏訪	一四〇	四、八	一〇	九四〇	九五〇	一九七	一九七	二二九	二	一〇	北郡 中里村
計	一四〇	四、八	一〇	九四〇	九五〇	一九七	一九七	二二九	二	一〇	諏訪平次郎
文錦	三三〇	一〇、〇	二〇	二、三五〇	二、三七〇	二二七	二二七	一五三	一	一六	上北郡 七戶町
計	三三〇	一〇、〇	二〇	二、三五〇	二、三七〇	二二七	二二七	一五三	一	一六	田中幸太郎
新屋	五五〇	一七、〇	二〇	四、〇九五	四、一五	二四二	二四二	二五九	四	三六	同
計	五五〇	一七、〇	二〇	四、〇九五	四、一五	二四二	二四二	二五九	四	三六	中西定之助
白飛	五五〇	一七、〇	二〇	四、〇九五	四、一五	二四二	二四二	二五九	四	三六	同
計	五五〇	一七、〇	二〇	四、〇九五	四、一五	二四二	二四二	二五九	四	三六	同
新屋	一〇五	三、五	一〇	九八〇	九九〇	二八三	二八三	二四三	一	五	法興淨 村渡邊勝太
計	一〇五	三、五	一〇	九八〇	九九〇	二八三	二八三	二四三	一	五	同

蠶種製造額人別表

名稱	蠶數	蠶量	種繭	其他	計	蠶量一	蠶用種	原製	造額	蠶種製造者	
文錦	二二	四、五	一〇	一、二三八	一、三四八	二五五	二五五	九〇	一	二二	同
白龍	二二	四、五	一〇	一、二三八	一、三四八	二五五	二五五	九〇	一	二二	中野又次郎
大草	二八	〇、八	一〇	一九八	二八〇	二六〇	二六〇	二〇	一	二二	同
計	二八	〇、八	一〇	一九八	二八〇	二六〇	二六〇	二〇	一	二二	同
新屋	一〇〇	三、〇	一五	五六五	五八〇	一九三	一九三	九八	一	一六	三本木 村喜平
計	一〇〇	三、〇	一五	五六五	五八〇	一九三	一九三	九八	一	一六	木村喜平
新屋	二三四	七、九	三	一、四一九	一、四三三	一八〇	一八〇	二六	一	二六	六月村 田口庄次郎
計	二三四	七、九	三	一、四一九	一、四三三	一八〇	一八〇	二六	一	二六	田口庄次郎
寶玉	二〇〇	六、五	二一	一、七〇〇	一、七八一	二七四	二七四	二二	一	二二	三月郡 田子村
計	二〇〇	六、五	二一	一、七〇〇	一、七八一	二七四	二七四	二二	一	二二	富田喜作
文錦	五〇〇	一九、五	二〇	四、八〇〇	四、八二〇	二四七	二四七	一九九	一	二六	同
計	五〇〇	一九、五	二〇	四、八〇〇	四、八二〇	二四七	二四七	一九九	一	二六	同
大草	一六八	五、〇	二〇	一、〇〇〇	一、〇三〇	二〇六	二〇六	一八六	一	二〇	三月町 中島利兵衛
計	一六八	五、〇	二〇	一、〇〇〇	一、〇三〇	二〇六	二〇六	一八六	一	二〇	中島利兵衛
文錦	一一二	三、〇	二五	一、〇〇〇	一、〇三〇	二〇六	二〇六	一八六	一	二〇	赤石堅司
計	一一二	三、〇	二五	一、〇〇〇	一、〇三〇	二〇六	二〇六	一八六	一	二〇	赤石堅司
文錦	一五	五、	三	一一七	一二〇	二二	二二	二〇	一	二	同
計	一五	五、	三	一一七	一二〇	二二	二二	二〇	一	二	同
文錦	一六八	五、七	八	一、七〇〇	一、七〇八	二〇〇	二〇〇	一八	一	二〇	和喜代助
計	一六八	五、七	八	一、七〇〇	一、七〇八	二〇〇	二〇〇	一八	一	二〇	和喜代助
文錦	一六八	五、七	八	一、七〇〇	一、七〇八	二〇〇	二〇〇	一八	一	二〇	同
計	一六八	五、七	八	一、七〇〇	一、七〇八	二〇〇	二〇〇	一八	一	二〇	同
文錦	一六八	五、七	八	一、七〇〇	一、七〇八	二〇〇	二〇〇	一八	一	二〇	同
計	一六八	五、七	八	一、七〇〇	一、七〇八	二〇〇	二〇〇	一八	一	二〇	同
大草	一一	三、五	六〇	五四七	六〇七	一七三	一七三	二五三	一	二六	北川村 岩間梅治
計	一一	三、五	六〇	五四七	六〇七	一七三	一七三	二五三	一	二六	北川村



事務成績累年比較

計	大草	諏訪登	大錦	大錦	白龍	大錦	大錦	白長
二、三〇五	一一三	一一三	二八	二六	一〇六	一〇六	二八	二八
八四、〇	四、二	四、二	一、二	二、二	六、五	四、五	二、二	九
四五、一	四〇	四〇	二〇	六	二二	四〇	二五	三〇
一九、九八九二〇、四四四	七四五	七〇〇	二四〇	六〇	一、七八	一、三〇〇	七〇五	三三七
二四三	七八五	七四〇	二六〇	六六	一、七三〇	一、三六〇	七三〇	二六七
四	一八七	一八〇	二七	二八〇	二六六	三〇三	三三三	二九七
四								
四								
四、〇五二	三八	三三	一六八	六	二〇二	二八七	二四七	三三
三三六	二	四	四	二	一八八			
一三二	一六	一		一四		一五	二	
四、五〇八	三六〇、六	三六〇、二	一六八	八四	二二九、八	四七六、六	二五三	三四
七、四	同	同	同	同	同	同	同	八月町
	同	五戸村	大久保万次郎	同	石橋 萬治	福田嘉七郎	同	船越 香織
	同	三浦信三郎	同	同	同	同	同	同







蠶種製造者數及原種掃立蛾數蠶量累年比較表

年次	春		夏		秋		計
	製造者掃立蛾數	同上蠶量	製造者掃立蛾數	同上蠶量	製造者掃立蛾數	同上蠶量	
三十一年	七三	一六,五七四	五	二四	七	一六,六八八	
三十二年	五七	二二,七七二	七	四〇九	六四	二四,一八二	
三十三年	七二	二二,〇五八	一〇	五五五	八一	二二,六六三	
年次	第一		第二		第三		計
製造者掃立蛾數	同上蠶量	製造者掃立蛾數	同上蠶量	製造者掃立蛾數	同上蠶量		
三十四年	七三	二九,二〇四	一六	二,〇二六	一〇	五六一	
三十五年	八一	三三,三六六	一八	一,四九〇	三三	一,八〇六	
三十六年	七六	三三,三八〇	三四	三,六三四	二六	三,五四九	
三十七年	八三	三四,一三九	五七	八,〇八五	三三	五,五八七	
三十八年	五五	二二,八〇六	三四	二,九七四	一四	二,四四四	
三十九年	五三	二二,八七二	三四	三,〇八四	二〇	三,一八六	
年次	第一		第二		第三		計
製造者掃立蛾數	同上蠶量	製造者掃立蛾數	同上蠶量	製造者掃立蛾數	同上蠶量		
三十四年	七三	二九,二〇四	一六	二,〇二六	一〇	五六一	
三十五年	八一	三三,三六六	一八	一,四九〇	三三	一,八〇六	
三十六年	七六	三三,三八〇	三四	三,六三四	二六	三,五四九	
三十七年	八三	三四,一三九	五七	八,〇八五	三三	五,五八七	
三十八年	五五	二二,八〇六	三四	二,九七四	一四	二,四四四	
三十九年	五三	二二,八七二	三四	三,〇八四	二〇	三,一八六	

蠶種製造者數及原種掃立蛾數蠶量累年比較表 藏檢資料量累年比較表



繭検査樹量累年比較表

年次	春			夏			秋			蠶		
	種繭	其他	計	種繭	其他	計	種繭	其他	計	種繭	其他	計
四十一年	六四	三〇,三七	一,二二,三八	四〇	三九	四,二八四	二〇	二二	一三八,九	六四	五七	三八,九四
四十二年	六三	二四,四一九	九九二,九	二,七六四	三,三三五	一,一七,三	四,九五七	一七二,八	六四	五七	三三,六五二	一,三〇九,八
四十三年	六三	二〇,九八五	八五二,〇	二,七六四	九三,三五	二〇	四,九五七	一七二,八	六四	五七	三三,六五二	一,三〇九,八
四十一年	六四	三〇,三七	一,二二,三八	四〇	三九	四,二八四	二〇	二二	一三八,九	六四	五七	三八,九四
四十二年	六三	二四,四一九	九九二,九	二,七六四	三,三三五	一,一七,三	四,九五七	一七二,八	六四	五七	三三,六五二	一,三〇九,八
四十三年	六三	二〇,九八五	八五二,〇	二,七六四	九三,三五	二〇	四,九五七	一七二,八	六四	五七	三三,六五二	一,三〇九,八
三十四年	六二,三〇四	二二,〇九四	二八五,三九八	六,四八七	五,三五	一一,八二二	三,四八	二,九六五	三,三三六九,一三九	二二,一,三三四	三〇,三三三	三〇,三三三
三十五年	七六,六三二	二二,〇三三	三二八,六六五	四,六八四	三,七二三	八,三九七	四六八	六,七五七	七,三五八一,七八四	二五二,五〇三	三〇,三三三	三〇,三三三
三十四年	六二,三〇四	二二,〇九四	二八五,三九八	六,四八七	五,三五	一一,八二二	三,四八	二,九六五	三,三三六九,一三九	二二,一,三三四	三〇,三三三	三〇,三三三
三十五年	七六,六三二	二二,〇三三	三二八,六六五	四,六八四	三,七二三	八,三九七	四六八	六,七五七	七,三五八一,七八四	二五二,五〇三	三〇,三三三	三〇,三三三
三十四年	六二,三〇四	二二,〇九四	二八五,三九八	六,四八七	五,三五	一一,八二二	三,四八	二,九六五	三,三三六九,一三九	二二,一,三三四	三〇,三三三	三〇,三三三
三十五年	七六,六三二	二二,〇三三	三二八,六六五	四,六八四	三,七二三	八,三九七	四六八	六,七五七	七,三五八一,七八四	二五二,五〇三	三〇,三三三	三〇,三三三

卵検査製糸用種枚數累年比較表

年次	春		夏		秋		蠶				
	合格	不合格	合格	不合格	合格	不合格	合格	不合格			
三十六年	六三,〇二六	一九〇,三三〇	二五三,三六六	九,二七一	八,〇三〇	一七,三〇一	一,九六八	二二,四二五	二五,三三七四,二六五	二二,一,七九五	二九六,〇六〇
三十七年	六一,一四七	二二六,七九六	二九七,九四三,二八	三〇	三三,七四八	五,一八六八	一,二八	三二,一六九	三三,二九七九〇,三九五	二九一,七二三	三二,一〇八
三十八年	二七,六五五	一九〇,〇六五	二二七,七二〇,六六七	九,八八七	九,八八七	二〇,五五四	四四二	一五,〇一八	一五,四六〇三八,七六四	二二四,九七〇	二五三,七三四
三十九年	四〇,八五四	二〇八,九四九	二四九,八〇三,二〇九二	八,一一一	八,一一一	二〇,〇〇三	一,五一九	二二,二五七	二二,七六五四,四六五	二三八,三七	二五三,七三四
四十年	六四,三五四	二四六,六七〇	三二一,〇四二,一三六	一六,六八三	一六,六八三	三,一八九	九一七	三〇,九六一	三一,八七八〇,四〇七	二九四,三四	三二四,七二二
四十一年	五三,八五〇	一九八,九四七	二五二,七九七,三,五六四	二,〇六八	二,〇六八	二五,六三三	一,七三	四六,一三四	四七,八五七六九,一三七	二五七,一四九	三二四,七二二
四十二年	四一,三三五	一七八,九〇八	二二〇,一四三,一,四九九	九,一五九	九,一五九	二〇,六五八	六四三	四一,四〇三	四二,〇四五三,三七七	二二九,四六九	二八二,八四六
三十四年	六二,三〇四	二二,〇九四	二八五,三九八	六,四八七	五,三五	一一,八二二	三,四八	二,九六五	三,三三六九,一三九	二二,一,三三四	三〇,三三三
三十五年	七六,六三二	二二,〇三三	三二八,六六五	四,六八四	三,七二三	八,三九七	四六八	六,七五七	七,三五八一,七八四	二五二,五〇三	三〇,三三三
三十四年	六二,三〇四	二二,〇九四	二八五,三九八	六,四八七	五,三五	一一,八二二	三,四八	二,九六五	三,三三六九,一三九	二二,一,三三四	三〇,三三三
三十五年	七六,六三二	二二,〇三三	三二八,六六五	四,六八四	三,七二三	八,三九七	四六八	六,七五七	七,三五八一,七八四	二五二,五〇三	三〇,三三三

卵検査製糸用種枚數累年比較表



母蛾檢查原種蛾數累年比較表

年次	第一性			第二性			合計
	合格	不合格	計	合格	不合格	計	
三十四年	二,四四六	—	二,四四六	五二七	—	五二七	二,九七三
三十五年	四,四二〇	—	四,四二〇	四六二	—	四六二	四,八八三
三十六年	三,六七四	—	三,六七四	九一〇	—	九一〇	四,五八四
三十七年	三,六八七	—	三,六八七	二,八四六	—	二,八四六	六,五三九
三十八年	一,〇四〇	—	一,〇四〇	一,〇三四	—	一,〇三四	二,〇七四
三十九年	二,〇三八	—	二,〇三八	一,四二七	—	一,四二七	三,五〇五
四十年	二,二九二	—	二,二九二	一,一七七	—	一,一七七	三,四六九
四十一年	一,六〇五	—	一,六〇五	一,二七〇	—	一,二七〇	二,八七五
四十二年	九六四	—	九六四	一,〇四五	—	一,〇四五	二,〇一三

蠶種製造者一人對原種掃立蛾數及繭樹量累年比較表

年次	第一性			第二性			合計
	無毒	有毒	其他	無毒	有毒	其他	
三十四年	一九五五	三二	二六三	一五六	三	一五九	二,九七三
三十五年	二四四六	六六	二五一一	八四	一八	六六	四,八八三
三十六年	二〇三六	八八	一九四八	二六	三六	六二	六,五三九
三十七年	二〇六五	九三	一九七二	一九	二二	四一	二,〇七四
三十八年	二〇七四	九七	一九七七	一四	一七	三一	三,五〇五
三十九年	二〇五〇	一〇〇	一九五〇	一三	一〇	二三	二,八七五
四十年	三五六八	八八	二四五六	七〇	七	七七	三,四六九
四十一年	二八五五	七二	二七八三	五八	五	六三	二,八七五
四十二年	二八八九	七四	二八六三	五三	三	五六	二,〇一三

母蛾檢查原種蛾數累年比較表 蠶種製造者一人對原種掃立蛾數及繭樹量累年比較表



年次	掃立蛾數			掃立蟻量			繭樹量		
	春蠶	夏秋蠶	平均	春蠶	夏秋蠶	平均	春蠶	夏秋蠶	平均
三十一年	三三〇	三三三	二二七	一、六八三	一、四六七	一、六八三	三、七四	一、四六七	一、六八三
三十二年	二四三	五六	二二	二、三六九	四四三	二、三六九	七三七	四四三	二、一五八
三十三年	四五三	五	二九二	三、七四	七三七	三、七四	七三七	七三七	三、三三八
年次	一化性	二化性	平均	一化性	二化性	平均	一化性	二化性	平均
三十四年	四〇〇	一二七	四三	三、九一〇	七三八	三、九一〇	七三八	三、九一〇	三、九〇三
三十五年	四二二	八三	四一	三、九三四	四六七	三、九三四	四六七	四〇二	四、〇七七
三十六年	四三六	一〇七	四四	三、三三四	五〇九	三、三三四	五〇九	九七七	三、八四五
三十七年	四一六	一四三	五三	三、六三三	九二〇	三、六三三	九二〇	一、〇四二	四、二九三
三十八年	三九六	一三七	四六	三、九五八	六〇五	三、九五八	六〇五	一、〇四二	四、三七五
三十九年	四二〇	八七	五〇	三、九六五	五九四	三、九六五	五九四	一、一三九	四、五七五
四十年	四七四	九七	五九九	四、八六〇	七二三	四、八六〇	七二三	一、二九九	五、七六五

原種掃立蛾數百蛾對及全蟻量一匁對繭樹量累年比較表

年次	百蛾對繭樹量			蠶量一匁對繭樹量		
	春蠶	夏秋蠶	平均	春蠶	夏秋蠶	平均
三十一年	七三二	六四三	七七〇	一、一四五	一、一四五	一、一四五
三十二年	九八〇	七五七	九七四	一、一四五	一、一四五	一、一四五
三十三年	一、一四〇	一、三三八	一、二四五	一、一四五	一、一四五	一、一四五
年次 <th>一化性</th> <th>二化性</th> <th>平均</th> <th>一化性</th> <th>二化性</th> <th>平均</th>	一化性	二化性	平均	一化性	二化性	平均
三十四年	九七七	五八三	九四五	二、六〇	一、八三	一、九三
三十五年	九五五	五六四	九二二	二、四七	一、七四	一、九三
三十六年	七八二	四七六	七四八	二、二四	一、五四	一、九三
四十年	四六三	八三	二六二	一、七、七	三、〇	二、〇八一
四十二年	三三七	六九	二四七	八、六	一、七、四	二、一〇二

原種掃立蛾數百蛾對及同蟻量一匁對繭樹量累年比較表



卵検査製糸用種合格歩合累年比較表 母蛾検査原種合格歩合累年比較表

年次	春		夏		平均	
	合格	不合格	合格	不合格	合格	不合格
三十一年	八七、八	一三、二	九〇、九	九、一	八七、九	一三、一
三十二年	八九、六	一〇、五	八四、五	一五、五	八九、九	一〇、一
三十三年	八九、六	一〇、四	八九、二	一〇、八	八九、六	一〇、四
三十四年	一、〇〇〇、〇		一、〇〇〇、〇		一、〇〇〇、〇	
三十五年	一、〇〇〇、〇		一、〇〇〇、〇		一、〇〇〇、〇	
三十六年	一、〇〇〇、〇		一、〇〇〇、〇		一、〇〇〇、〇	
三十七年	一、〇〇〇、〇		一、〇〇〇、〇		一、〇〇〇、〇	
三十八年	一、〇〇〇、〇		九四、三	五、七	一、〇〇〇、〇	
三十九年	一、〇〇〇、〇		一、〇〇〇、〇		一、〇〇〇、〇	
四十年	九九、六	〇、四	一、〇〇〇、〇		九八、八	一、二
四十一年	九七、五	二、五	一、〇〇〇、〇		九八、〇	二、〇
四十二年	一、〇〇〇、〇		一、〇〇〇、〇		一、〇〇〇、〇	

母蛾検査原種合格歩合累年比較表 (百分比例)

卵検査製糸用種合格歩合累年比較表 (千分比例)

年次	春		夏		平均	
	合格	不合格	合格	不合格	合格	不合格
三十七年	八七三	六三三	五八	七九	二三	一七
三十八年	九六八	六九一	六四	九三	二四	二〇
三十九年	九六七	六五五	七五	九二	二四	一八
四十年	一、〇三六	七四三	七三	九六	二四	一八
四十一年	一、〇三五	七九二	七九	九七	二五	一九
四十二年	一、〇五五	七四七	八四	九八	二六	二〇
三十七年	一、〇〇〇、〇		一、〇〇〇、〇		一、〇〇〇、〇	
三十八年	一、〇〇〇、〇		一、〇〇〇、〇		一、〇〇〇、〇	
三十九年	一、〇〇〇、〇		一、〇〇〇、〇		一、〇〇〇、〇	
第四十一年	一、〇〇〇、〇		一、〇〇〇、〇		一、〇〇〇、〇	
第四十二年	一、〇〇〇、〇		一、〇〇〇、〇		一、〇〇〇、〇	



附  
録

年次	第一合格	第一不合格	第二合格	第二不合格	平均合格	平均不合格
三十四年	二〇、九	九、八	九八、一	一、九	九〇、一	九、九
三十五年	九七、四	二、六	九七、七	二、三	九七、三	二、七
三十六年	九三、六	六、四	九七、七	二、三	九三、八	六、二
三十七年	九〇、九	九、一	九六、八	三、二	九二、五	八、五
三十八年	八二、五	一七、五	九七、一	二、九	八三、五	一六、五
三十九年	九四、三	五、七	九七、〇	三、〇	九四、三	五、七
四十年	八八、〇	一二、〇	九七、六	二、四	八八、五	一一、五
四十一年	八四、二	一五、八	九八、九	一、一	八五、六	一四、四
四十二年	九一、五	八、五	九四、四	〇、六	九二、五	七、五



附  
録

年次	合格	不合格	第 二 化	第 二 性	平 均
三十四年	三〇、九	九、八	一、九	七二、六	九〇、一
三十五年	九七、四	二、六	二、三	九五、五	九七、三
三十六年	九三、六	六、四	二、三	九三、〇	九三、八
三十七年	九〇、九	九、一	三、二	九三、六	九二、五
三十八年	八二、五	一七、五	二、九	九〇、二	八三、五
三十九年	九四、三	五、七	三、〇	九三、三	九四、三
四十年	八八、〇	一三、〇	二、四	八九、三	八八、五
四十一年	八四、二	一五、八	一、二	九一、四	八五、六
四十二年	九一、五	八、五	〇、六	九四、〇	九二、五

五〇



四十二年度飼養戸數及蠶種掃立枚數郡市別

郡市	春		夏		秋		計	
	飼養戸數	掃立枚數	飼養戸數	掃立枚數	飼養戸數	掃立枚數	飼養戸數	掃立枚數
東 津 輕 郡	三、四〇	五、六四	七	一、四	二	三、四九	五、八二	
西 津 輕 郡	五、七四	四、三三	一、四	一、九	三	五、九七	四、四二	
中 津 輕 郡	五、六〇	四、三二	二	二	三	五、七四	四、五〇	
南 津 輕 郡	一、七二	四、〇二	二	二	五	一、七八	四、一七	
北 津 輕 郡	一、七四	一、八〇	二	四	五	一、七六	一、八四	
上 郡	三、四六	五、四六	三、九三	五、三	八	七、四四	一、〇七六	
下 郡	一、〇四	一、四〇	六、八五	七、四四	二、九	一、〇四	一、四〇	
三 郡	九、四六	二、五〇	二	二	九	一、七四	三、三六四	
弘 前 市	一、五	二	二	二	二	一、七	一、三	
合 計	三、三二	五、一七	一、一〇	一、三〇	二、八	四、四三	六、六六八	

四十二年度飼養戸數及蠶種掃立枚數郡市別 四十二年産額郡市別 五一



四十二年度繭產額郡市別

郡市	繭種類	春		夏		秋		計	
		數量	價格	數量	價格	數量	價格	數量	價格
東津輕郡	繭	二五二,〇〇〇	八,八九七	五,七九五	一九三	二,二〇〇	七四	二五八,九九五	九,一六四
	玉	二〇,〇〇〇	四〇〇	五八〇	四	二〇,〇〇〇	四〇〇	二〇,〇〇〇	四〇〇
	計	二七二,〇〇〇	九,二九七	六,三三五	一九七	二,二〇〇	七四四	二七八,九九五	九,一六四
西津輕郡	繭	一〇,〇〇〇	一五〇	三〇〇	四	二,〇〇〇	七	一二,〇〇〇	一五七
	玉	八五六	八	六六五	二〇五	二,〇〇〇	七八	一二,〇〇〇	一五七
	計	一〇,八五六	一五八	三,六六五	二二五	二,〇〇〇	八五	一二,〇〇〇	一五七
計	繭	二五八,三二二	九,一九三			二,二〇〇	七四	二六〇,五二二	九,一六一
	玉	一五,〇〇〇	二〇〇			四,〇〇〇	一〇	一九,〇〇〇	二〇七
	計	二七三,三二二	二,一九三			六,二〇〇	八四	二七九,五二二	九,一六一

四十二年度繭產額郡市別

郡市	繭種類	春		夏		秋		計	
		數量	價格	數量	價格	數量	價格	數量	價格
中津輕郡	繭	二〇七,五五六	八,九四五	一一,九三二	三〇八			二一九,四八七	九,二五三
	玉	一四,七八〇	三四八	一,四五二	一九			一六,二三三	三六七
	計	二二二,三四六	九,三〇三	一二,三八四	四九			二三六,七二〇	九,六二〇
南津輕郡	繭	二八五,一九〇	一一,三六五	一,六六〇	四三	二,四二五	七三	二八九,二七五	一一,四八〇
	玉	一九,五六〇	三〇三	三〇〇	四	三二七	三	二〇,一七七	三〇九
	計	三〇四,七五〇	一一,六六八	一,九六〇	四七	二,七五二	七六	三〇九,四四二	一一,七八〇
北津輕郡	繭	七四,五六七	三,三二五	一,五四八	四二			七六,一一五	三,三五七
	玉	一〇,〇〇〇	二〇三	一一〇	二			一〇,一一〇	二〇五
	計	八四,五六七	三,五二八	一,六五八	四四			八六,二二五	三,五六二



三 月 郡	下 北 郡	上 北 郡	出計		
			出計	屑	玉
一、五二六、六六一	六四、九二〇	四五一、五三九	一、二〇五、八九九	二、七三、七三	三、七三、七三
三、二二〇	一、〇〇〇	一一、六八一	二、〇一、三三三	四〇、二八七	四〇、二八七
三、三〇〇	九〇〇	二七、八三八	七、七、三〇〇	二七、八三八	二七、八三八
六四、六七八	二、三五八	一八、三三六	一、三〇八	五三三	五三三
五、五六〇	一〇七	四、五四六	四、〇四二	二〇二	二〇二
六七〇、三五八	二、三五六	三、四、六七七	五、八、八三二	一八、三三六	一八、三三六
二、四、四九五	一、〇	九、一七九	五、六、九、六〇四	二、三三七	二、三三七
九八、四三三	一、〇	三、八五〇	二、三、八二七	一、四	一、四
三、三七〇	一、〇〇〇	一〇〇	八、三七七	二、六、八三三	二、六、八三三
二、二八五、四五二	六四、九一〇	八〇二、〇五六	一、一、九六	四九、二六八	四九、二六八
九二、五四三	一〇	二七、七、八六	三、三、四、七	二、七、七、八六	二、七、七、八六
	一、〇	四、五四六	五、五、六〇	四、五四六	四、五四六
	一、〇	三、八五〇	七、二	三、四、五、六	三、四、五、六
	一、〇	三、八五〇	二、三、八二七	九、一七九	九、一七九
	一、〇	三、八五〇	一、一、九六	七、八七三	七、八七三
	一、〇	三、八五〇	八、三、七、七	八、三、六	八、三、六
	一、〇	三、八五〇	三、一、八、九	二、六〇	二、六〇
	一、〇	三、八五〇	四〇〇	二、九二〇	二、九二〇
	一、〇	三、八五〇	三、一、七、五	八、四	八、四
	一、〇	三、八五〇	一、八、六、一、九七〇	六、三、九、七、二〇	六、三、九、七、二〇
	一、〇	三、八五〇	二、六、九、四、五、六	九〇、二、五	九〇、二、五
	一、〇	三、八五〇	二、五、八、五、六	五、五、八、八、四	五、五、八、八、四
	一、〇	三、八五〇	三、八、一、七〇	一、六、二、二、七	一、六、二、二、七
	一、〇	三、八五〇	五、七、三	二、四、五	二、四、五
	一、〇	三、八五〇	九、二、五、四、三	二、七、五、九、五	二、七、五、九、五
	一、〇	三、八五〇	二、三、五、八	二、三、七	二、三、七
	一、〇	三、八五〇	一、〇	一、四	一、四
	一、〇	三、八五〇	二、三、五、八	二、三、七	二、三、七

東 津 輕 郡	郡 市	生 器 座 玉 糸 計 糸	合 計		
			出計	屑	玉
			三、二、三〇、九三三	二、七、五、六、六六	二、七、五、六、六六
			一、六、一、八三二	三、四、一、五七三	三、四、一、五七三
			五、二、八六三	一、六、一、八三二	一、六、一、八三二
			二、二、三、五、四	二、二、三、五、四	二、二、三、五、四
			一、〇、四、一、五、四、五	一、〇、四、一、五、四、五	一、〇、四、一、五、四、五
			三、四、三、九	三、二、三、三	三、二、三、三
			一、二、九、三、七、六	一、〇、三、八、九	一、〇、三、八、九
			三、九、六	一、七、七	一、七、七
			四、三、六、一、八、四、五	二、三〇、三、七	二、三〇、三、七
			一、六、七、六、四、五	六、二、四、一、九	六、二、四、一、九
			一、六、七、六、四、五	一、六、七、六、四、五	一、六、七、六、四、五
			一、〇、四、〇〇	一、〇、四、〇〇	一、〇、四、〇〇
			九、二、五、五	一、〇、八〇	一、〇、八〇
			四、四、一	四、四、一	四、四、一
			一、五、四、四、三、五	八、九〇〇	八、九〇〇
			三、三、九、三	三、三、九、三	三、三、九、三
			九、一、七	九、一、七	九、一、七
			一、五、四、四、三、五	一、五、四、四、三、五	一、五、四、四、三、五

四十二年度蠶糸類産額郡市別  
 四十二年度桑畑段別郡市別  
 四十二年度蠶糸類産額郡市別



郡市	畑		見積	段別		計
	別	別		段	別	
中津輕郡	四、六		九七	四二四	一七、三四	二六、二
西津輕郡	一四、一		八八	一五	六六〇	七三
東津輕郡	五、七		九	二八四	二、三八五	二、三
計			九七	一、二八四	二、三八五	二、三
南津輕郡				二、二八四	二、三八五	二、三
北津輕郡				二、二八四	二、三八五	二、三
上北郡				二、二八四	二、三八五	二、三
下北郡				二、二八四	二、三八五	二、三
三戸郡				二、二八四	二、三八五	二、三
弘前市				二、二八四	二、三八五	二、三
合計				二、二八四	二、三八五	二、三

四十二年度桑畑段別郡市別

年次	春		夏		秋		計	
	飼養戸數	掃立枚數	飼養戸數	掃立枚數	飼養戸數	掃立枚數	飼養戸數	掃立枚數
三十一年	一、六〇三	一、六〇三	二、三五	二、三五			一、八二七	一、八二七
三十二年	一、四三六	一、八二九	二、二三	二、六〇			一、六四九	二、〇八九
三十三年	一、八八八	三、一五三	三、三四	二、九七			二、一五二	三、五〇九
三十四年	二、〇九六	三、四八三	三、〇八	四、二四			二、四〇四	三、九〇七
合計								
南津輕郡	一、三、三	一、〇、二	三、七	三、七			一、七、〇	一、七、〇
北津輕郡	一、〇、二	一、〇、二	七、九	七、九			一、八、一	一、八、一
上北郡	三、〇〇、七	一、七、八	三、六、七	九、一			三、七、四	三、七、四
下北郡	一、七、八	一、七、八	九、一	九、一			二、六、九	二、六、九
三戸郡	三、三、八	一、七、〇	一、七、〇	一、七、〇			四、八、八	四、八、八
弘前市	七、七、二	三、〇、九	一、四	三、〇、九			一、〇、六	一、〇、六
合計								

飼養戸數及蠶種掃立枚數累年比較表

四十二年度桑畑段別郡市別 飼養戸數及蠶種掃立枚數累年比較表



年次	春		夏		秋		計	
	數量	價格	數量	價格	數量	價格	數量	價格
三十三年	二,一七三	八〇,一六五	二,五九六	六,八四八			二,四三三	八七,〇〇四
三十二年	一,三二三	四九,二六六	一,三三七	四,七六〇			一,四五〇	五四,〇二六
三十一年	一,〇五三	二六,四三〇	一,一七九	三,〇二四			一,一六九	三二,四三四
三十四年	二,六〇四	九二,一〇五	二,九七	七,五二八			二,九〇一	九九,六二二
三十五年	三,一七一	一一,五〇五	二,〇七	五,二七五			三,三七八	一一六,七八〇
三十六年	二,七二二	一〇〇,九三六	三,九九	一四,〇五三			三,一二〇	一一四,九八九
三十七年	三,三二六	一〇八,一五五	五,〇六	一一,四七四			三,七三三	一二〇,六二九
三十八年	三,〇二二	一一三,七五〇	三,七五	一一,六八八			三,三九六	一一六,四三八
三十九年	三,〇八九	一三三,三一四	五,一八	二〇,三三三			三,六六八	一五六,〇二二
四十年	四,二二三	二二七,三七二	七,八八	三三,七二六			五,〇九一	二七四,九二六
四十一年	三,五六〇	一四二,八九〇	九,三三	三三,一九九			四,五六九	一七八,六七〇
四十二年	三,二五〇	一二九,三五四	一,〇四一	三三,三三九			四,三九〇	一六七,六四五

年次	生		玉		計		屑		真		總	
	數量	價格	數量	價格	數量	價格	數量	價格	數量	價格	數量	價格
三十三年	五九九,九八四	七二,三〇二	八四	二,〇七三	一,三九四	六二,二九八	二〇二	三,〇四八	二二二	四,五七三	六九,九一九	
三十二年	八〇三,四九三	六九五,二四〇	三九	一,〇六六	一,五三七	七四,五六二	六七	六八	二〇八	四,〇三六	七九,三三五	
三十一年	六二九,二六五	三八五,一四四	二八	五,六四	一,〇三二	四二,九六〇	七三	三九七	一八三	四,〇七四	四六,四三二	
三十四年	二,六〇四	九二,一〇五	二,九七	七,五二八					二,九〇一	九九,六二二		
三十五年	三,一七一	一一,五〇五	二,〇七	五,二七五					三,三七八	一一六,七八〇		
三十六年	二,七二二	一〇〇,九三六	三,九九	一四,〇五三					三,一二〇	一一四,九八九		
三十七年	三,三二六	一〇八,一五五	五,〇六	一一,四七四					三,七三三	一二〇,六二九		
三十八年	三,〇二二	一一三,七五〇	三,七五	一一,六八八					三,三九六	一一六,四三八		
三十九年	三,〇八九	一三三,三一四	五,一八	二〇,三三三					三,六六八	一五六,〇二二		
四十年	四,二二三	二二七,三七二	七,八八	三三,七二六					五,〇九一	二七四,九二六		
四十一年	三,五六〇	一四二,八九〇	九,三三	三三,一九九					四,五六九	一七八,六七〇		
四十二年	三,二五〇	一二九,三五四	一,〇四一	三三,三三九					四,三九〇	一六七,六四五		

蠶產額累年比較表 蠶糸類產額累年比較表 桑綹段別累年比較表



桑畑段別累年比較表

年次	畑反別	見積	反別	計
三十四年	五七二四、六九四 一、〇三三、〇三七	八八二、三四四	一、六三六	四六三九、一一〇
三十五年	五七二四、九七八 一、四六六、八七八	六八一、二五三	二、〇六一	二六〇五、三三三
三十六年	四三六二、五三八 七九四、七七一	八二二、一〇〇	一、三二一	二八六五、七三三
三十七年	三六〇一、一四九 六八八、二九〇	四四一、〇五五	一、〇九二	二〇〇三、五七一
三十八年	二九四一、二五四 七六二、二五七	三五二、二二六	一、〇九一	二五〇四、五〇三
三十九年	— 七八四、三四、七九一	五四二、〇二六	八三八	二六三、〇五八
四十一年	二九一八、八六六 三三八、一九、八五四	四五二、一九七	六七四	三三〇三、九九三
四十二年	一四九八、三〇九 二七四、一三、一八〇	五八二、二五二	四〇、六三七	三三、九九三
四十三年	一三六六、一四二 一九八、四五六	九七二、七三四	四八一	三三、四一四
合計	九三、二	四二、九	一七、三四	二四、四七八

桑畑段別累年比較表

年次	畑反別	見積	反別	計
三十四年	一〇九、五	四五、五	四、五	一、五五、〇
三十五年	一一五、五	六二、七	六、二	一、七八、二
三十六年	一五七、五	八二、六	一〇、一	二、三九、五
三十七年	二二四、六	一〇〇、一	一〇、一	三、二四、七
三十八年	二六五、七	一一〇、五	一六、一	三七六、二
三十九年	三三六、七	一六二、〇	一六、七	四九七、七
四十一年	五三三、一	一六七、〇	二二、九	七〇〇、一
四十二年	六二三、六	三〇九、六	三〇、九	一、〇三六、八
四十二年	七二七、二	—	—	—

桑畑段別累年比較表

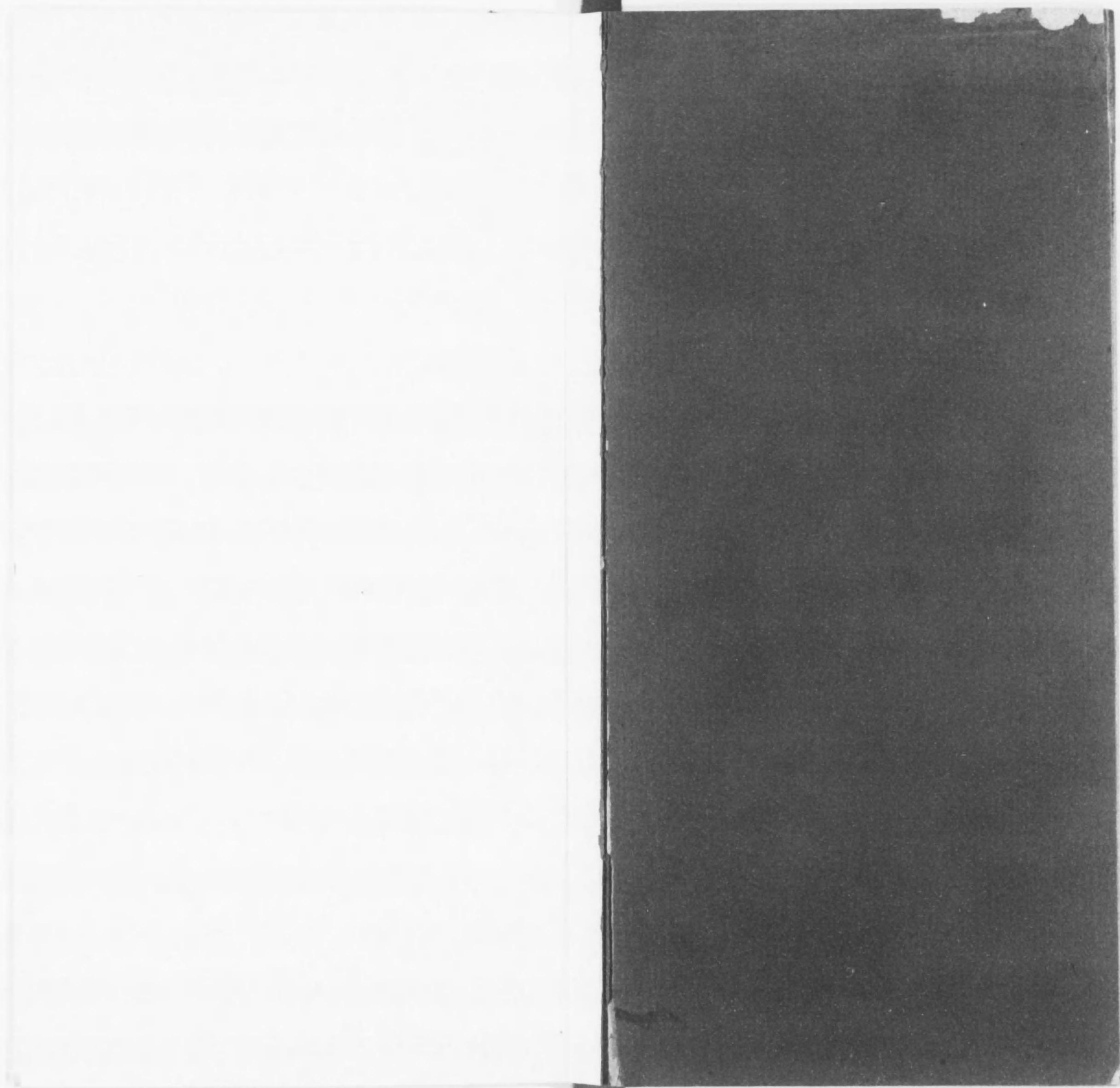


明治四十四年一月十五日印刷  
同 年一月十九日發行

青森縣內務部

青森市大字大野字長嶋  
印刷所 東 奧 印刷所







終