

管内業管

特255

697



東京瓦斯工業株式會社

東京市大森區入船一丁目百番地

電話高(4) } (一五六一) (一) (一五〇一) (四) (一五五二) (二) (一五六一) (一) (一五〇一) (四) (一五五二)

昭和二十年版



始



特 255
697



一、當社の經營は堅實を旨とし、製品の向上をモットーとして居ります。

當社の事業は國家の存立上必要なる事業であり最も將來性を有するものであります。

當社の従業員は産業報國の念に燃え、義勇奉公の一團であります。

一、當社は現今瓦斯、電氣に關する仕事はなして居りませぬ。

東京瓦斯電氣工業株式會社



發行所寄贈本

營業品目

- 一、工 作 機 械
- 一、電 氣 ホ イ ス ト
- 一、航 空 發 動 機 並 ニ 機 体
- 一、自 動 車
- 一、計 器、精 密 機 械
- 一、機 關 銃

御申込ニヨリ専門型錄進呈ス

工作機械

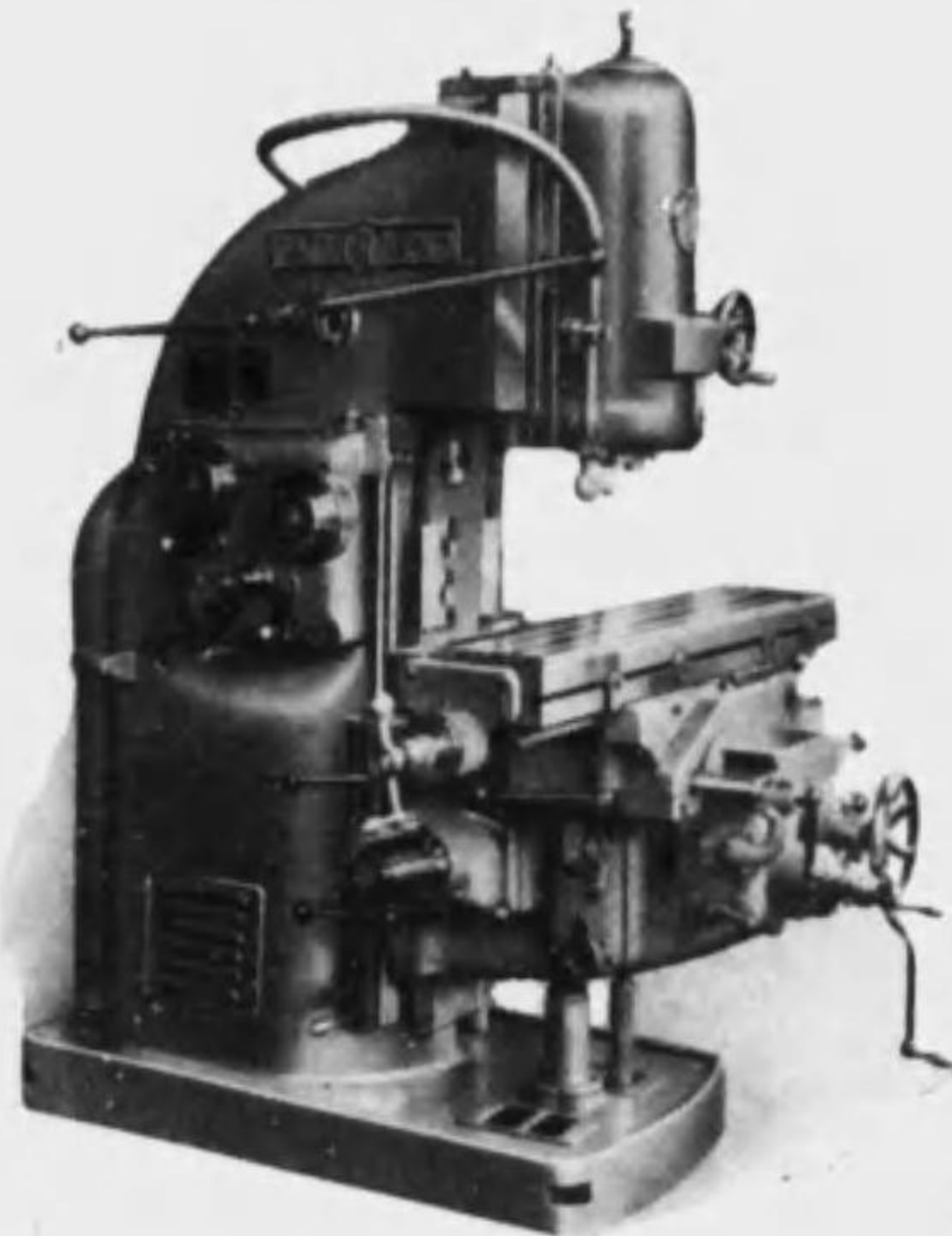
工作機械工業は、航空機、自動車等のあらゆる機械を製作する機械を製造する機械工業であります。機械工業の基礎をなし、根柢をなすものであります。日本としては将来最も發達すべき又發達せしめざる可からざる大工業であります。

弊社は國產工作機械の五大メーカーの一つとして、早くから専門製作をなし、設計の改善を怠らず、強度と精度とを兼ね備へ而も取扱容易、最も能率よき製品として輸入品を壓する定評を博して居ります。

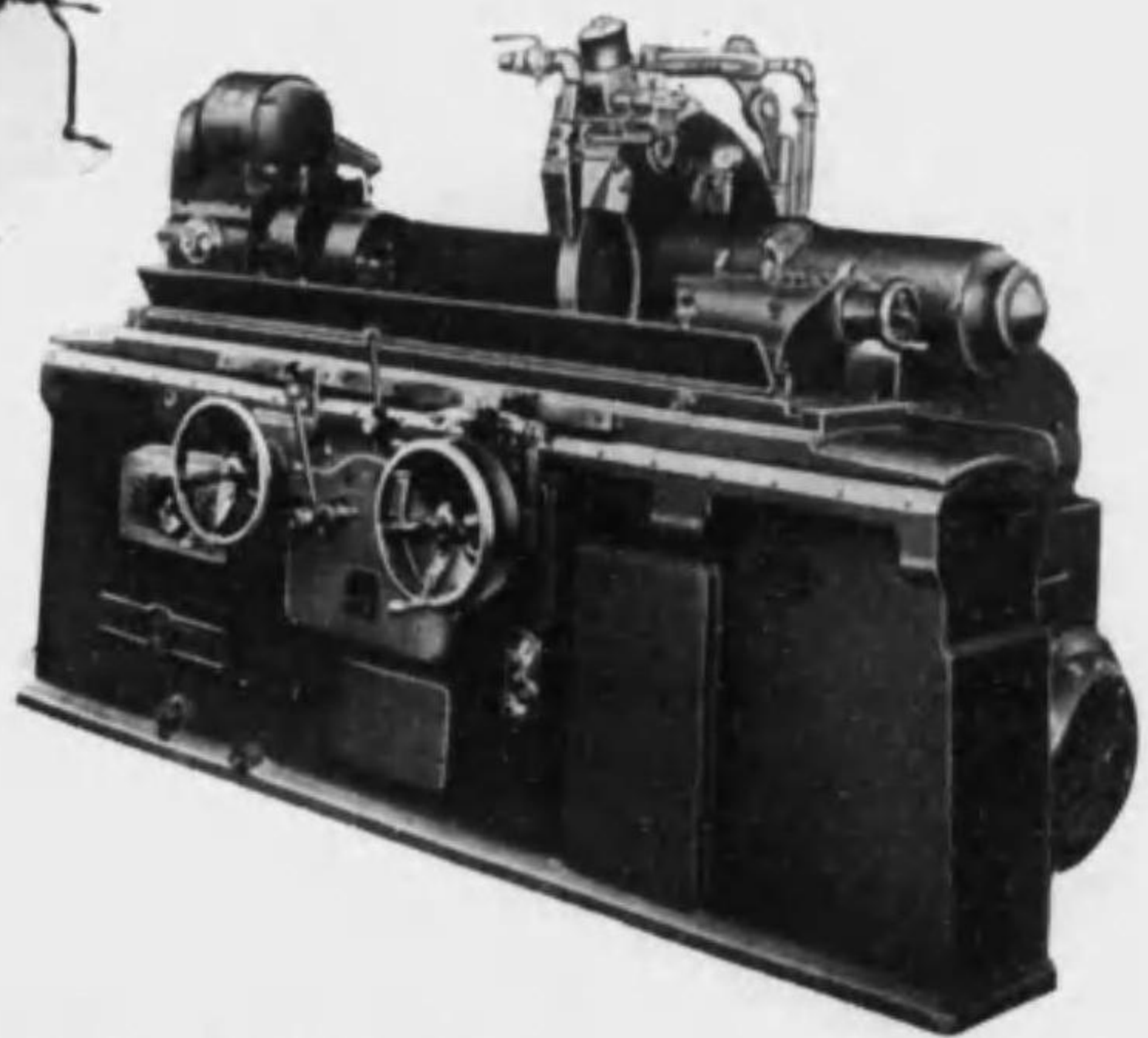
専門製作

- 一、フライス盤
- 一、研磨盤
- 一、鐵道車輛用工作機械

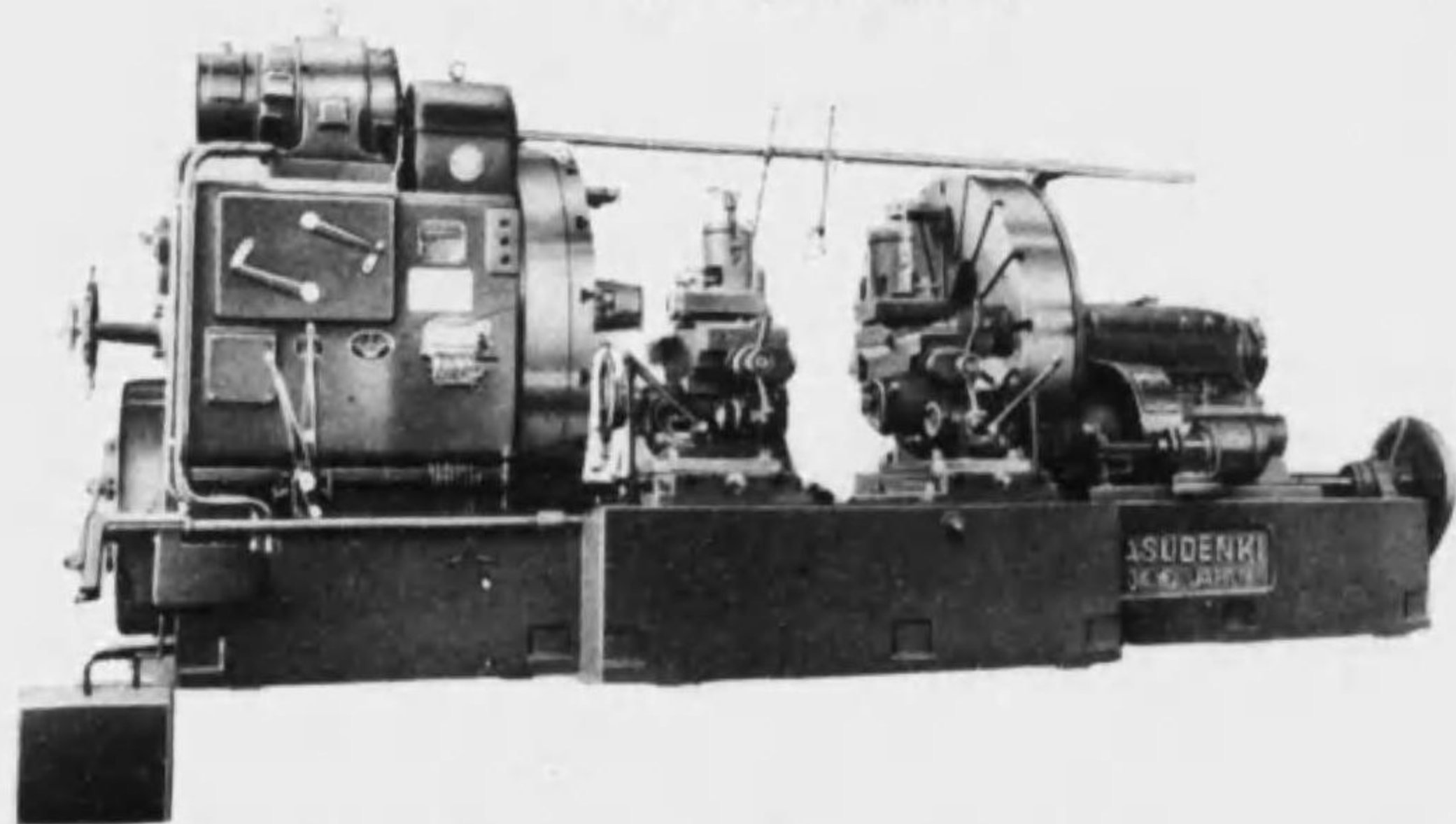
二號超高速度型
豎フライス盤



圓筒研磨盤

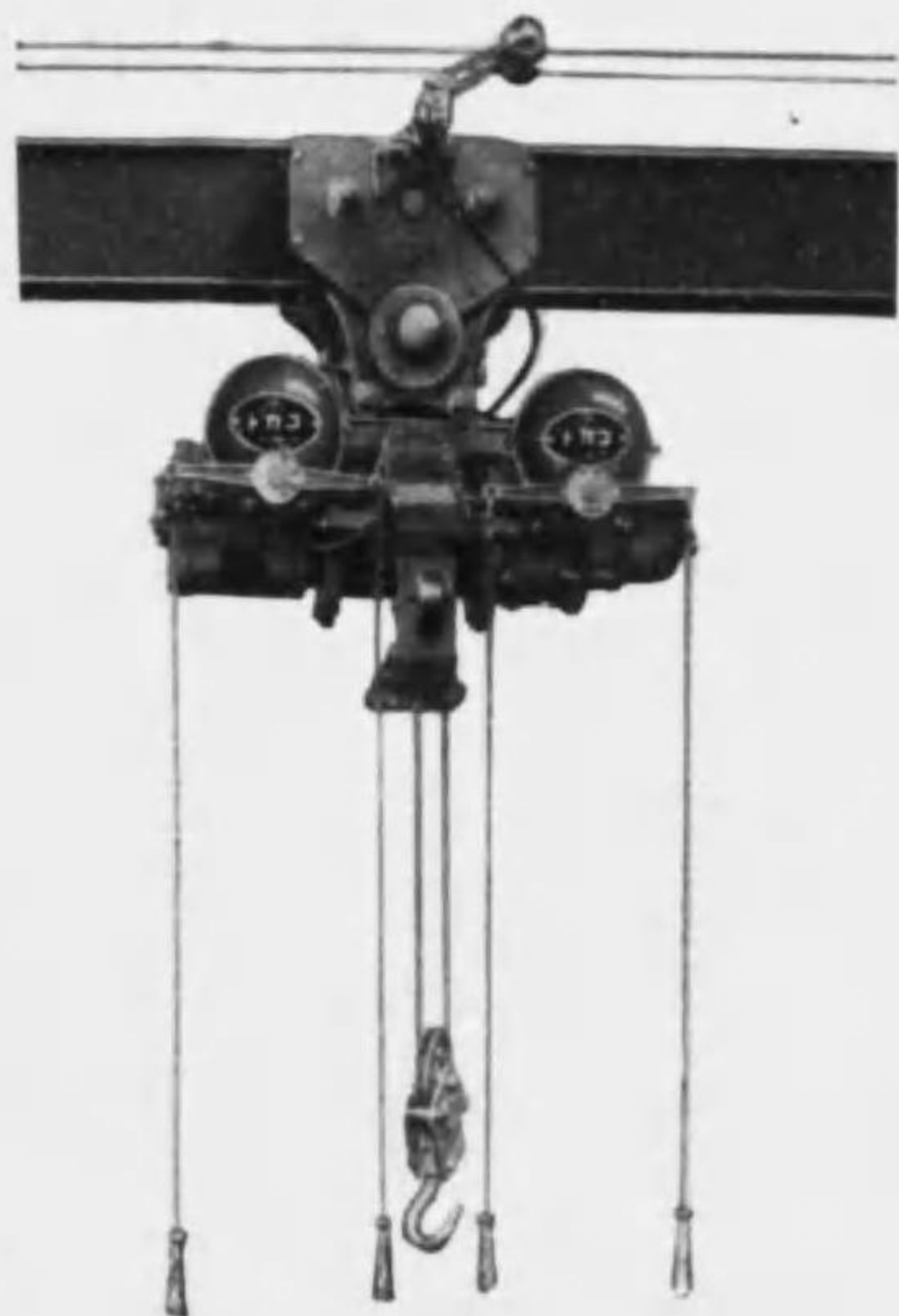


1400耗車輪旋盤



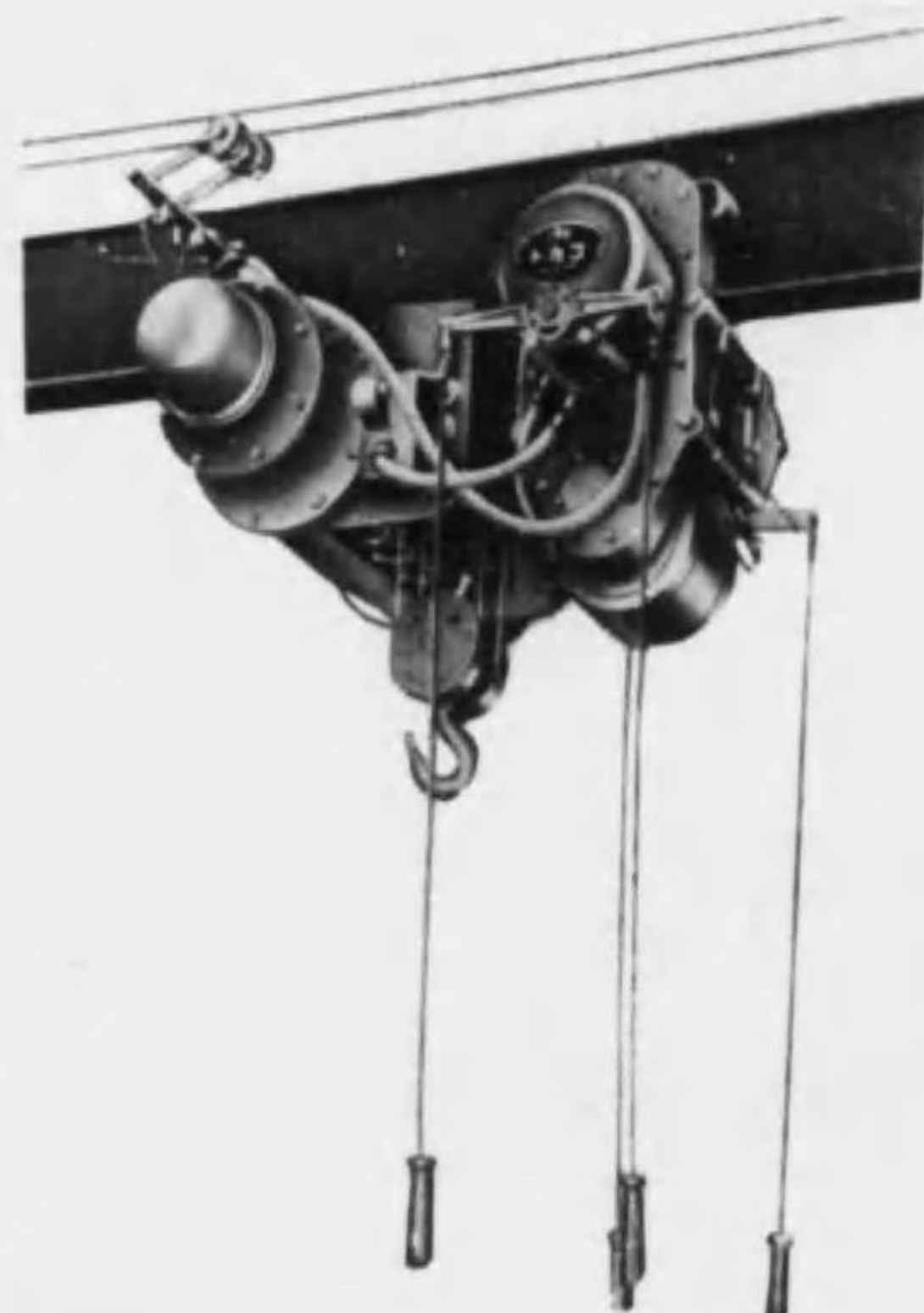
標準型

電動走行式ホイスト

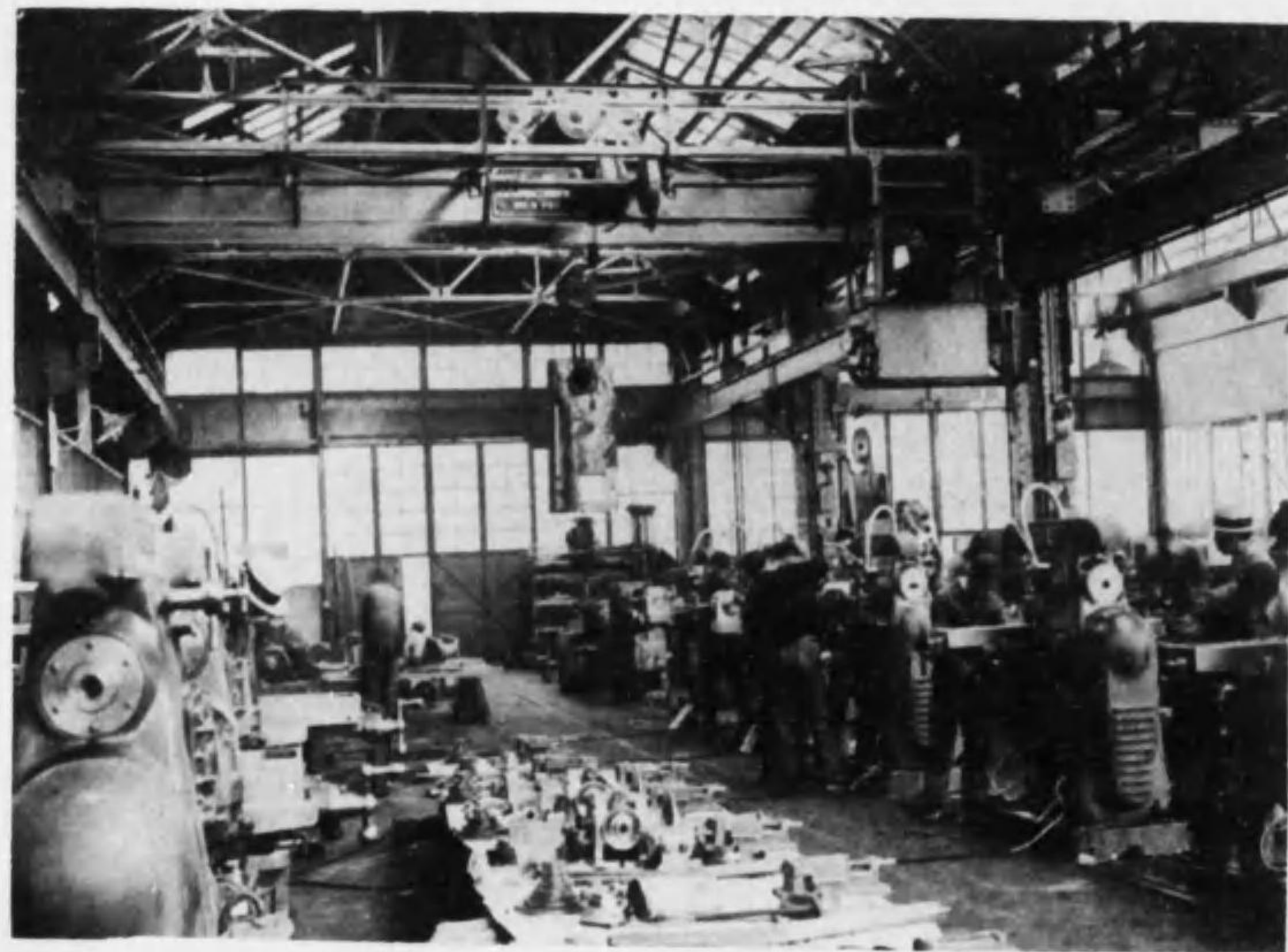


ローヘッド型

電動走行式ホイスト



複梁型ホイストの使用実況



トカコ電気ホイスト

本機は國産の嚆矢でありまして、最も古き歴史を有し、その永い経験から幾多の改良を加へて今日に至つた最優秀機でありまして、輕量貨物の運搬用として、最も安全且つ誰にでも容易に操作出来る極めて便利な運搬機械であります。

種類

標準型、ローヘッド型の二種

懸吊型 (標準型のみ)

手押走行型

鎖動走行型

電動走行型

床上操縦型

ケージ操縦型

遠距離操縦型

ホイスト應用 簡易クレーン (單梁型)

(複梁型)

航空發動機並に機体

弊社航空發動機は、純國産の材料を以て、弊社獨特の設計により、夙にその優秀なる性能を認められ、陸海軍の御採用を賜り聊か皇國の爲めに貢献しつゝあります。

又機体は製作日尙淺きにも拘らず、輕旅客機、練習機、中型旅客機等純國産優秀機として各方面より多大の賞讃を博し、内地は勿論、朝鮮、台灣、滿洲國等の空に活躍して居ります。

殊に最近製作に従事せし帝大航空研究所設計にかゝる長距離飛行機は正に世界の驚異であります。

神風三型



神風三型
 型式……………星型空冷式
 氣筒數……………7筒
 標準回轉數……………2000回轉
 標準馬力……………150馬力
 燃料消費量……………235瓦/馬力/時
 滑油消費量……………8瓦/馬力/時
 重量……………175斤

千鳥號

型式……………K.R. 2型
 装着發動機……………神風三型
 搭載人員……………4名
 巡航速度……………180軒
 航続距離……………750軒
 航続時間……………4時間20分

千鳥號

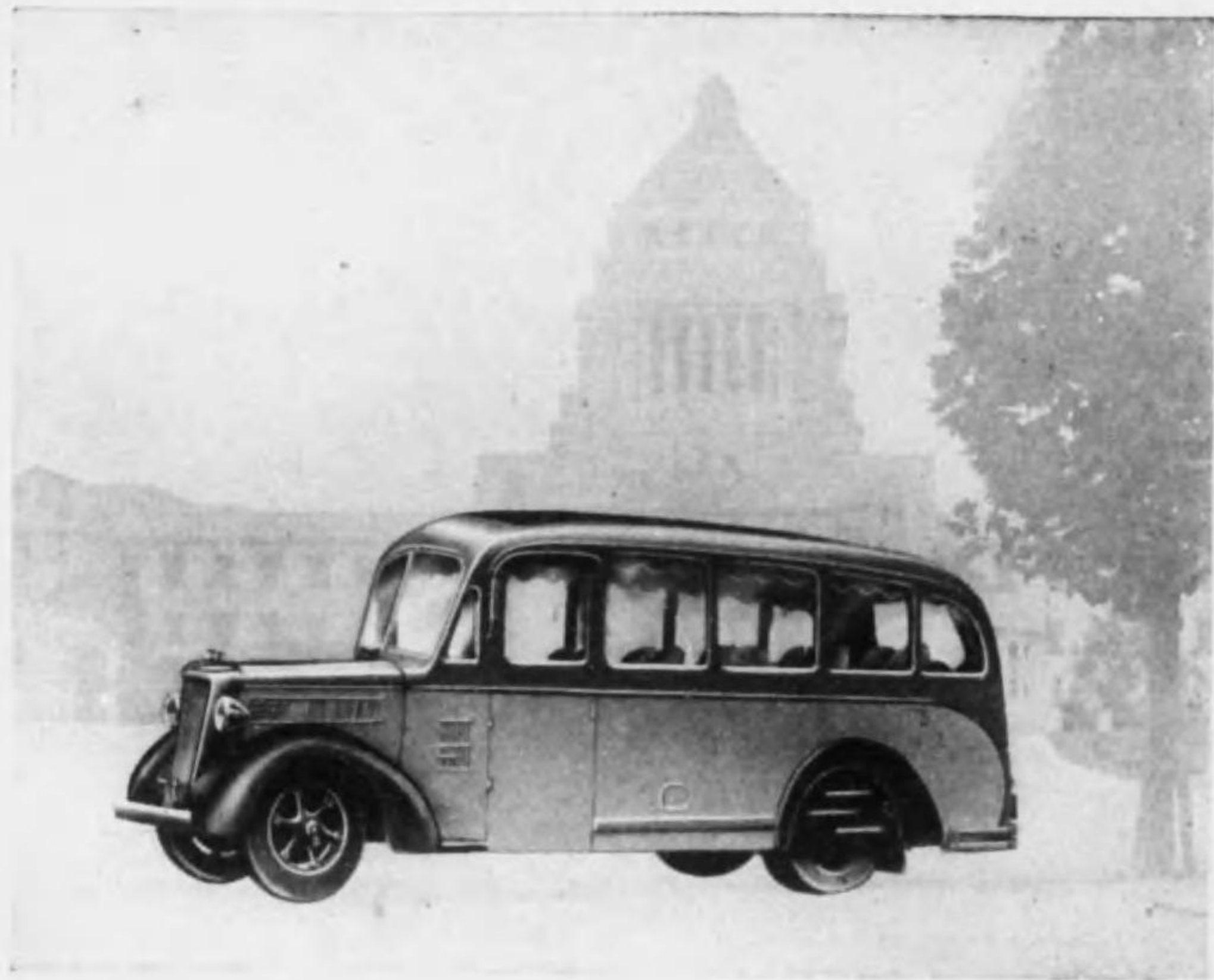


自動車

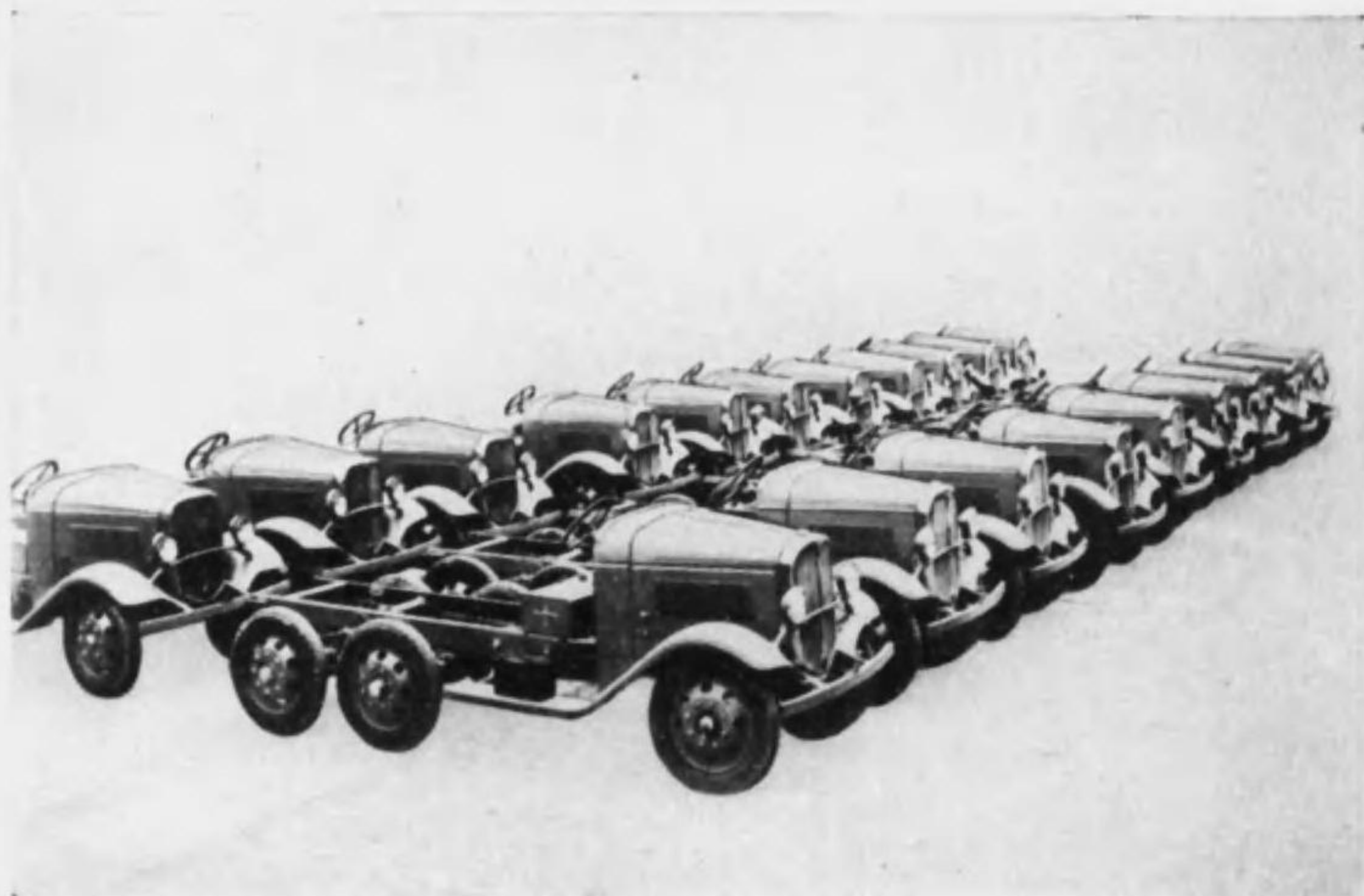
弊社製自動車は、本邦最古の歴史を有し、その卓越せる技術と貴重なる経験は、省營バス「ちよだ」軍用保護自動車「ちよだ」として、或は商工省標準型式自動車「いすゞ」として、官公署は勿論民間に多大の需要を喚起しつつあります。

尙弊社自動車部は近く自動車工業株式会社と合併して、資本金貳千八百萬圓の東京自動車工業株式会社を創立し、日本に於ける最大なる自動車製造會社として國産中級車の普及發達に當る筈であります。

いすゞBX-40型 乗合自動車



ちよだ六輪自動貨車車臺



計器製品

弊社製計器、注水器、氣化器その他精密部品は、其の品質に於て精度に於て、その機能に於て最高級に屬し、陸海軍を初め鐵道省、車輛會社、自動車會社の御指定品であります。

一、計器類

計壓器 同試験品 回轉計 回数計

二、鐵道車輛用品

注水器 油ポンプ 安全弁 水面計 逆轉器 等

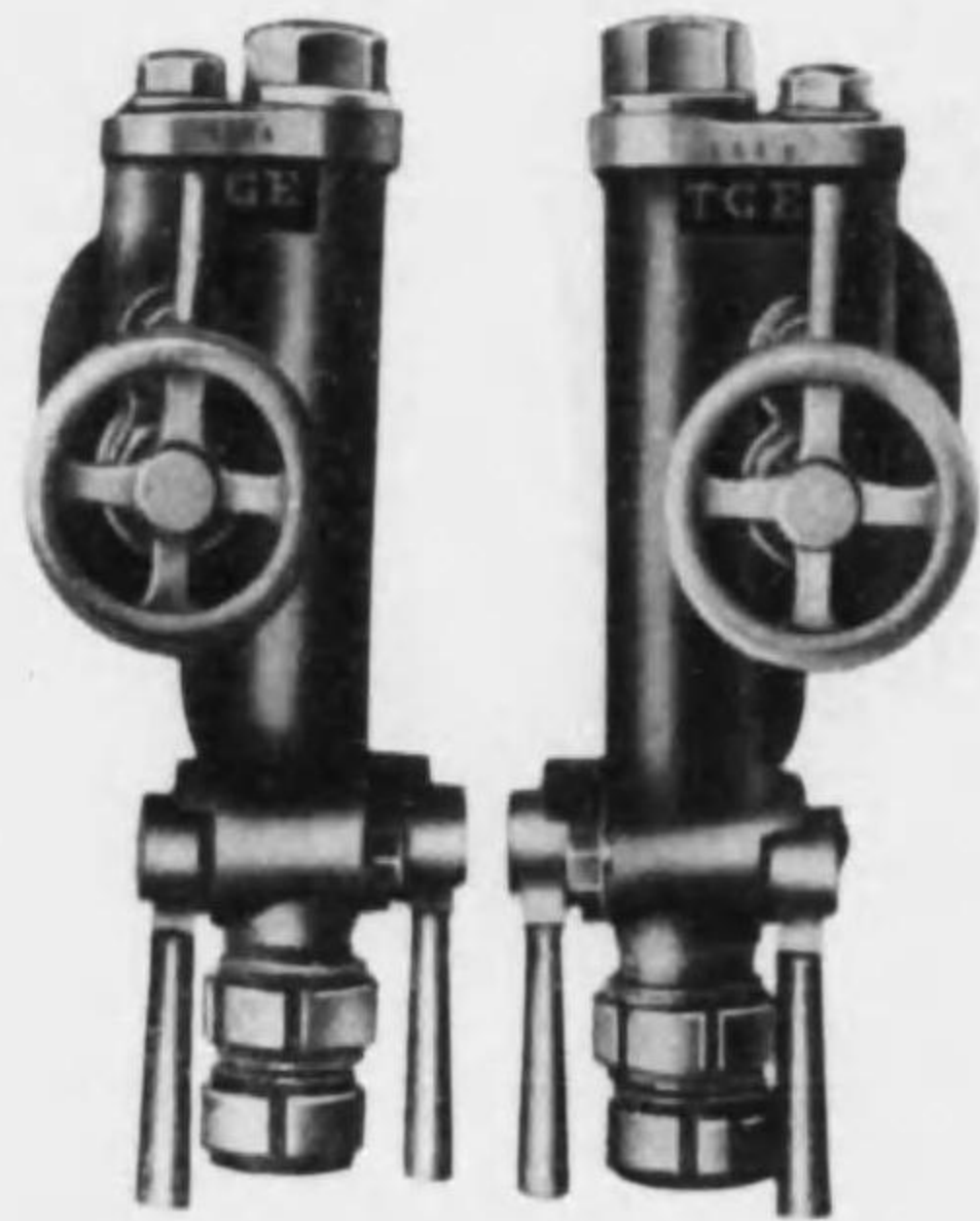
三、自動車、航空機用品

氣化器 緩衝器 油壓制動機 ポンプ類 計器盤 等

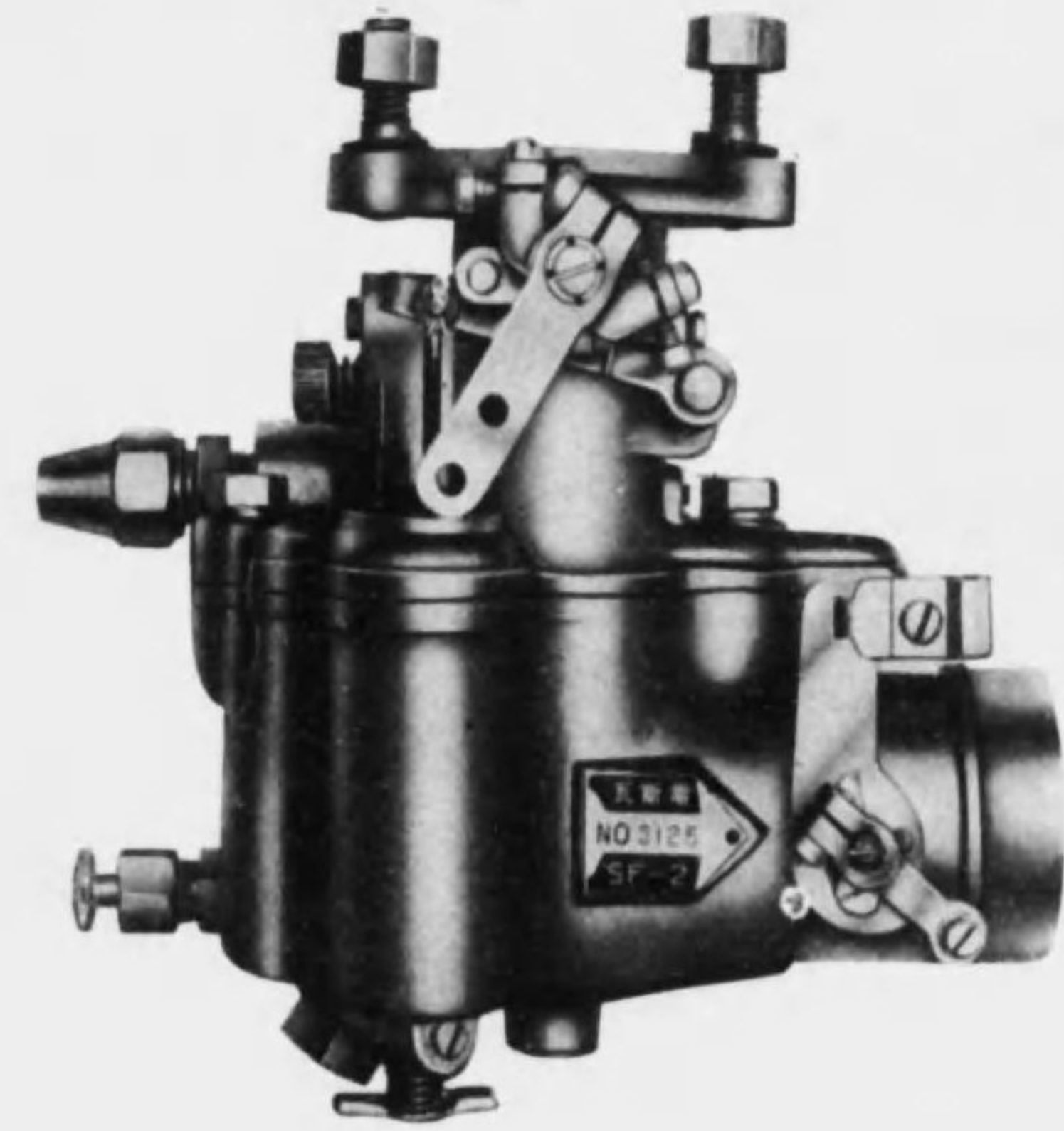
計壓器



注水器



氣化器



代 理 店

名古屋	株式會社 高田商會	名古屋市中區門前町三丁目二五	電話本局(2) { 2456番 2191番
大阪	淺沼商會	大阪市北區中ノ島七丁目八	電話土佐堀長2356番
神戸	若松商會	神戸市西出町二七五ノ五	電話兵庫2835番
吳	早川欽介商店	吳市濱田町八丁目一〇	電話 1246番
小倉	守谷商會九州支店	小倉市室町一二八	電話 { 51番 536番
佐世保	鈴木泰藏商店	佐世保市湖見町六二	電話 3365番
仙臺	守谷商會東北出張所	仙臺市南町一七	電話 1634番
札幌	守谷商會 北海道出張所	札幌市北二條東二丁目仲通り 大同ビル三階	電話 1634番
臺灣	大倉商事臺北出張所	臺北市北門町八	電話 1053番
朝鮮	大倉商事京城出張所	朝鮮京城府大和町一丁目四四	電話本局2580番
大連	三井物產大連支店	大連市山縣通り一八二	電話本局7107番
滿洲	三井物產奉天支店	奉天 大西關	電話 2342番

特 約 店

東京	小林捨次郎商店	東京市芝區濱松町二ノ六	電話芝185(4)番
東京	守谷商會	東京市日本橋區吳服橋二ノ三	電話日本橋 ²²⁵¹⁽⁶⁾ 2041番
大阪	稻垣商會	大阪市北區堂島濱通り二ノ一六	電話北3046番

終

16
23