

三十六歌仙

WA 7  
180

6-2  
3-3

三十六歌仙 WA7-180 00-001

国立国会図書館



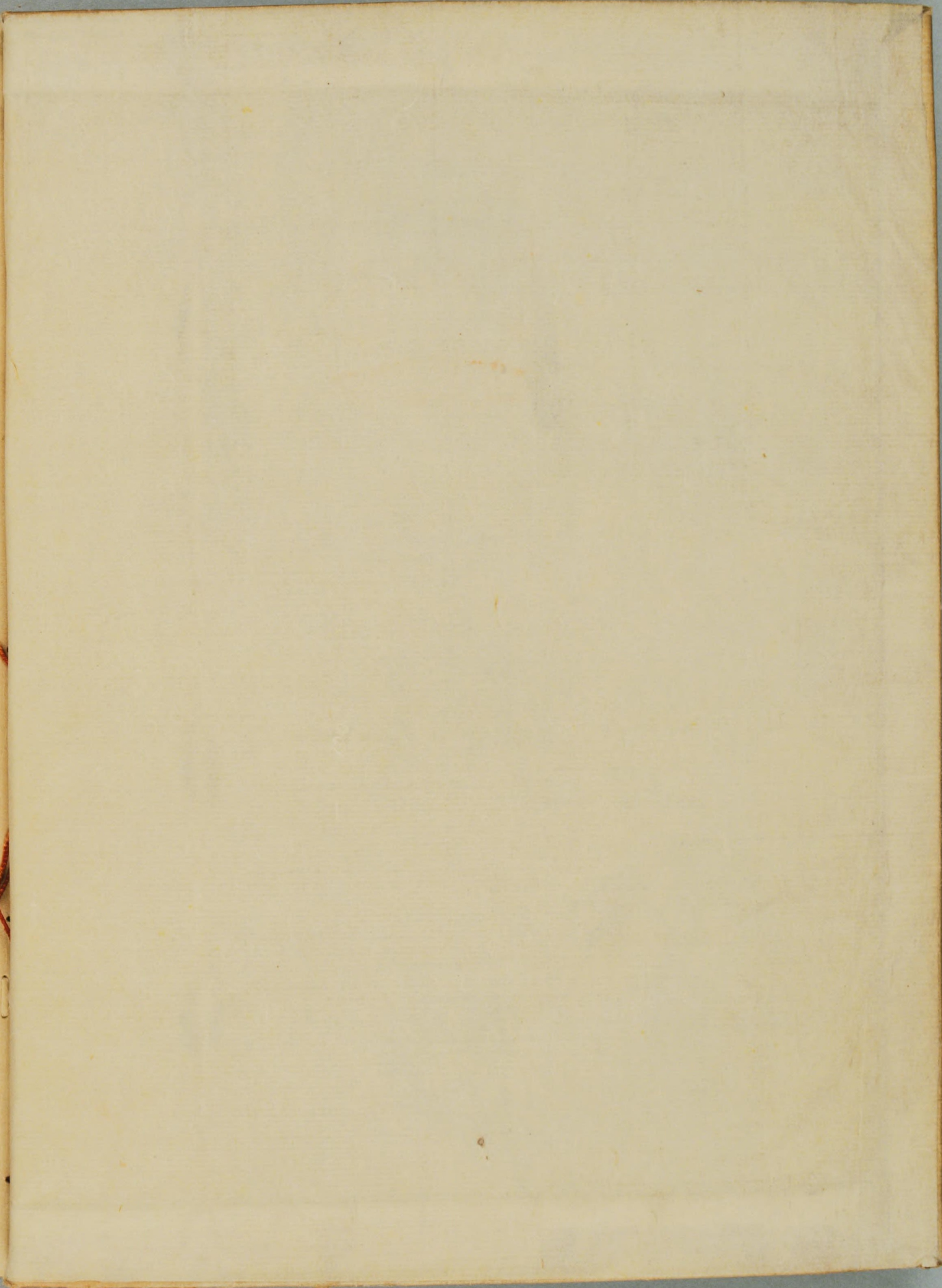


172-48



WA 7  
180

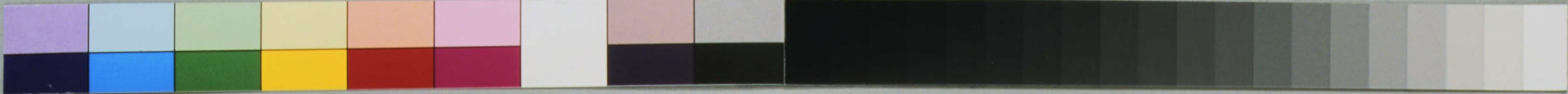
夜  
暁  
中  
書  
後



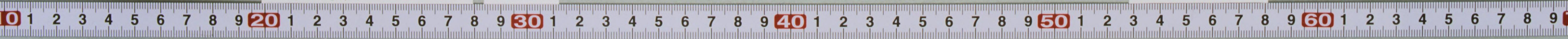
三十六歌仙 WA7-180 00-002

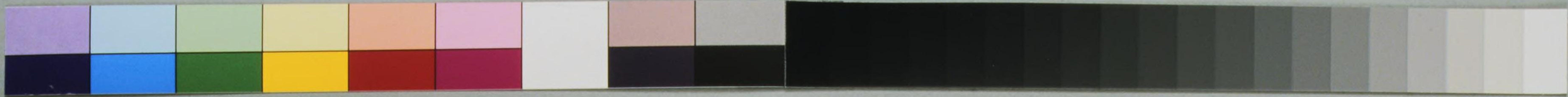
国立国会図書館





神  
 乃  
 山  
 時  
 雨  
 鶴  
 田  
 川  
 歌  
 集  
 左  
 人  
 名





右 貫之

甘んじ奉る

しほ

山乃井の

まろも人の

たけぬる外



さく 船地

注り乃

松茂林

風

吹

夢

具





吉 伊勢

三輪 浪山

侍 見 拜

かき 女

ふけ ぬ ぬ

人 とも あり とも あり



三

さく 中 納 言 あり 持

あま ね ね ね ね ね ね

こころ さま

あま ね ね

小 松 公 子

あま 家 の 女 子







太 遍順法師

以乃神

ふきの

梅花

花の世の時

人う影



あへあ久ぬ

いなる冬に花

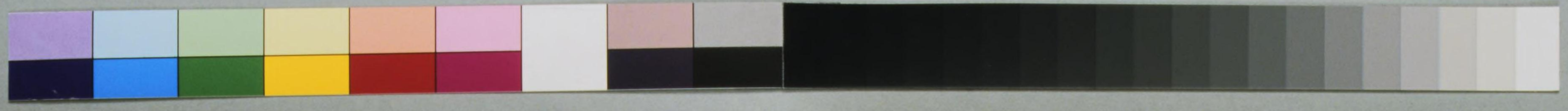
をふ侍

まゝ露

まゝ乃

まゝ 宗恒法師





忠 友則

子安の常

はよもむ

先刃福

せ

人のつれ



あまの

た

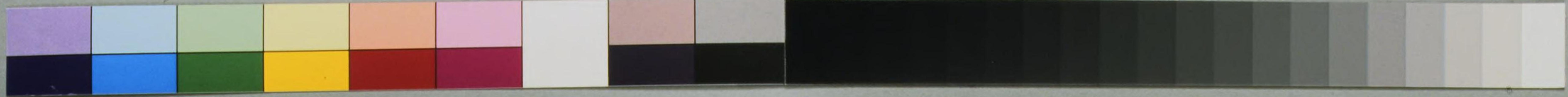
あまの

あまの

大 猿丸大夫







右 小町小町

つひにぬれぬ

うきをみね

を

たふさふさ

水

いぢむと



心うさうさま

この乃また

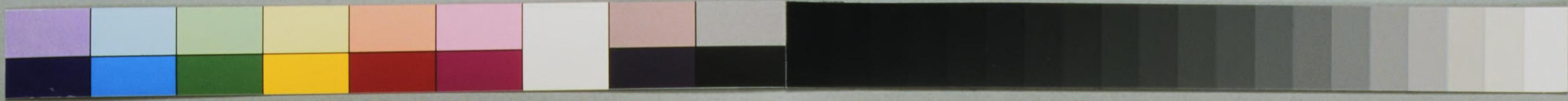
たさきの

まのま

あゝ・取の

さしゆゆ





右 中絶る能也

義代乃始也

心を

以乃理

をあら

わりの末を神

の世に甘



七 中絶言能也

伊勢浪海

子時乃

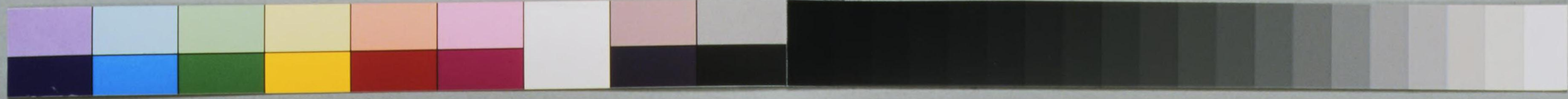
演

ひろふとも

くまの河

しひり河る一





名 女 院

あはれ 御 心 ぞ

いづよ なる

さか なる

いふ

うら なる

松 乃 乃 乃

九



あはれ 御 心 ぞ

いづよ なる

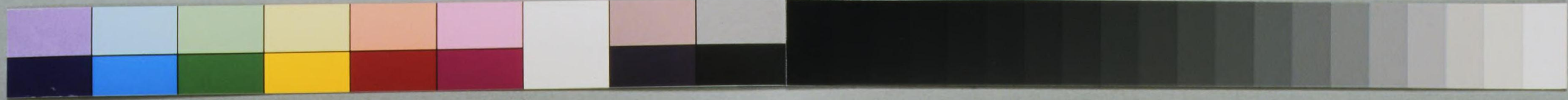
さか なる

うら なる

松 乃 乃 乃

大 公 忠 朝 臣





右 忠孝

いふはくはくといふ

りかゝる也

三芳 昭乃

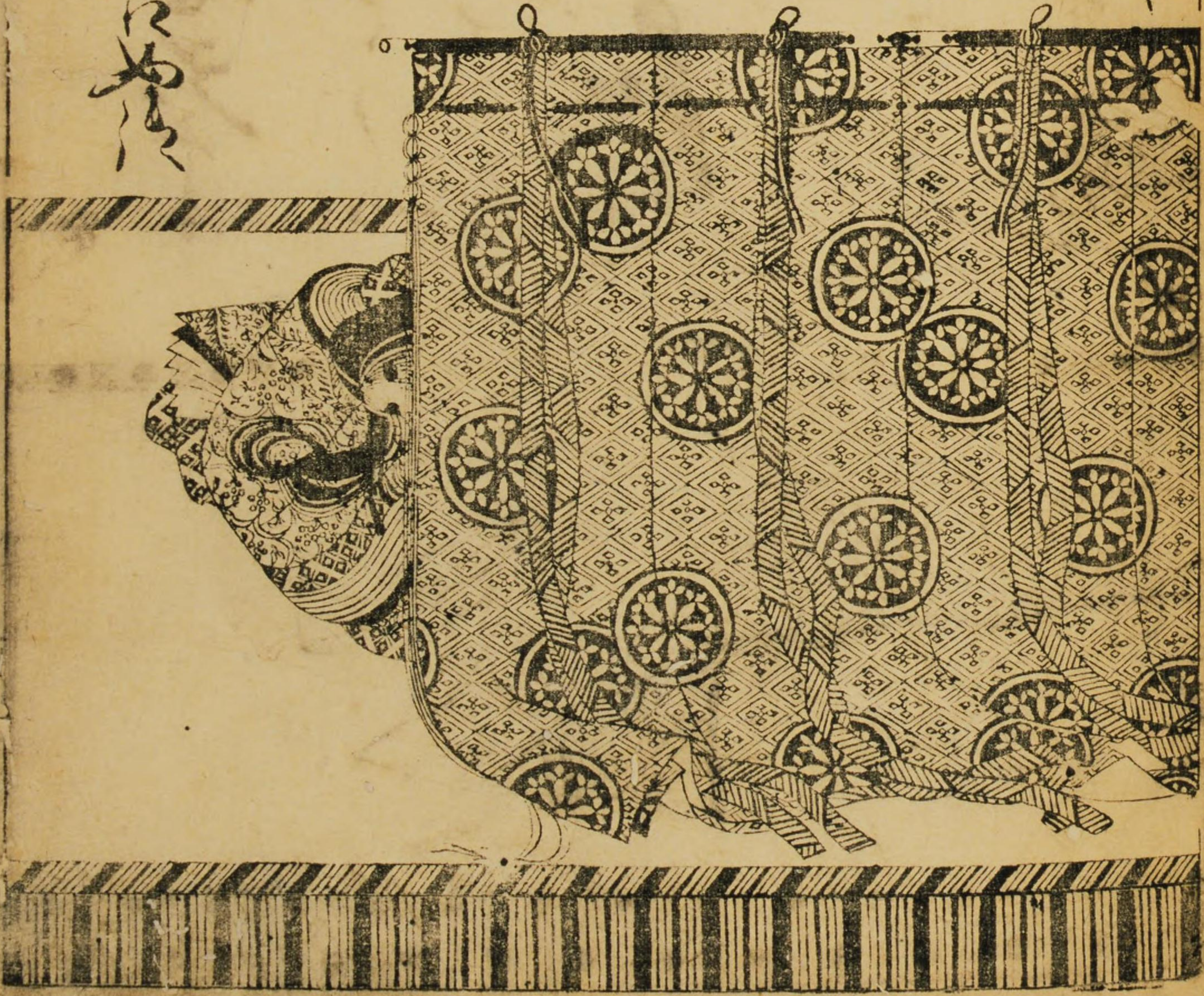
ふも露る

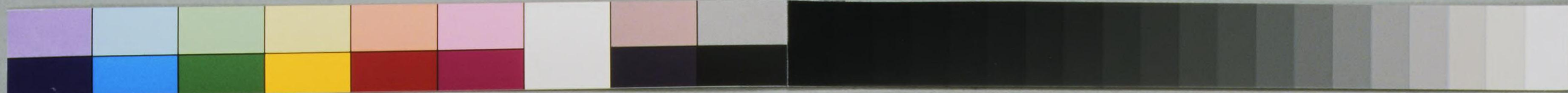
ふきいれは遊覧



いふはくはくといふ  
地、露るを  
きしりあき  
しつゝ  
あつたに  
服の  
袖  
七

七 東宮





右 頼基卿

白鳥のしる

那をこ

小松を

ひあま

海を

きり



わや時  
を魂へ乃

之の

さふ

秋りま

さ  
奴行





大 草

夏 乃 玉

乃 玉

乃 玉

乃 玉

乃 玉

乃 玉



枯 ぬ

人 乃 草

乃 玉

乃 玉

乃 玉

山 甲 乃 玉

大 乃 玉





右 信の朝片

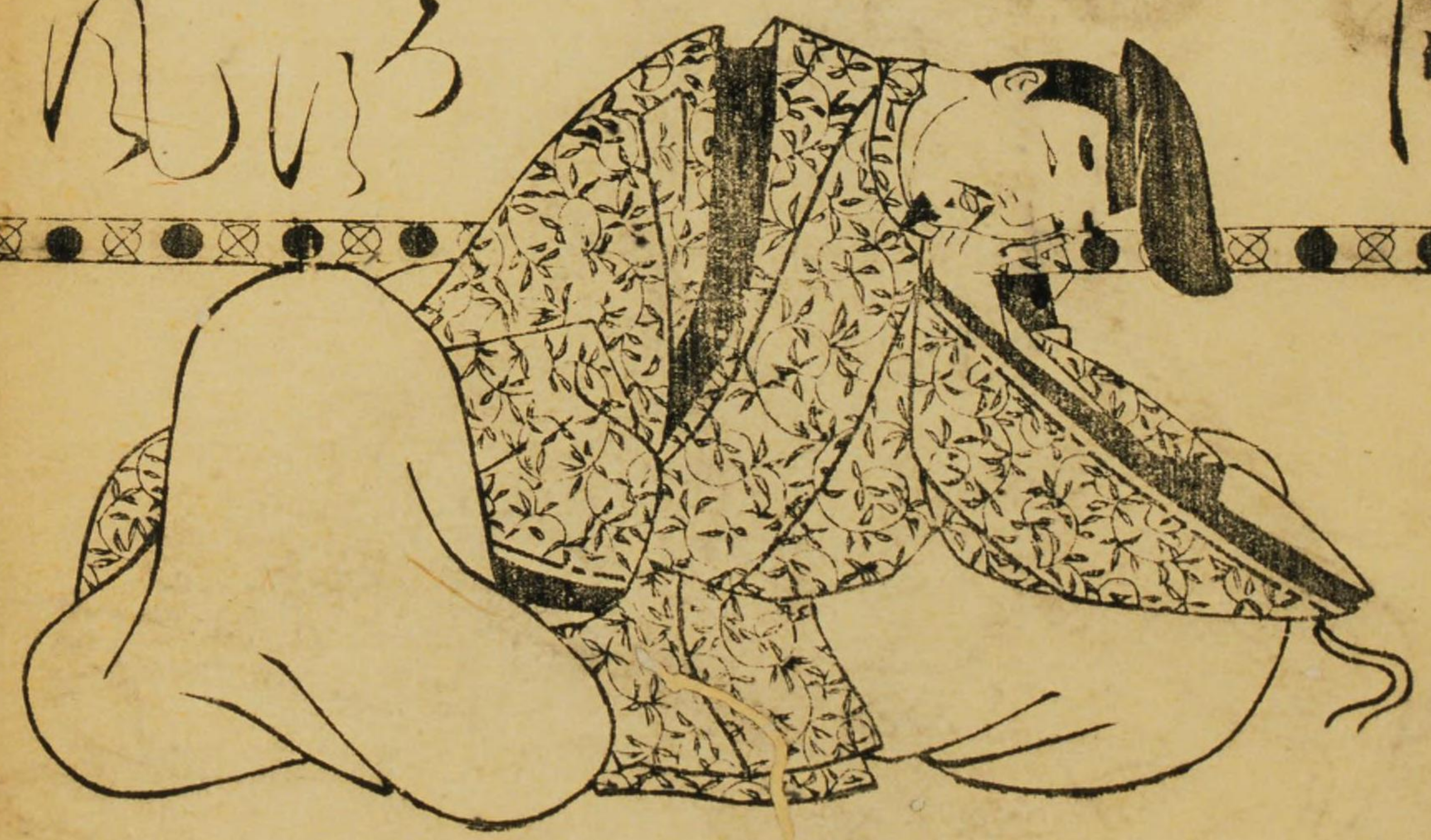
不遠く

月乃月

月影

紅糸

山松河乃



十三

友 清心

女

小

浦

少

雲





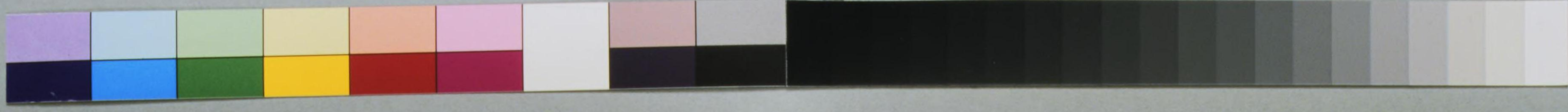
年よ一度  
 色ハあつらへ  
 了まきまの  
 契乃心  
 其  
 具風



右  
 水鏡面  
 月方  
 三ひう林の  
 もた  
 川







六之傳

葵きふくろ

袖をいほ

いほ

いほ松山

いほ



七之則

三芳野乃山

いほ

いほ

いほ

いほ







忠  
沖  
文

忠  
何  
の  
人  
か

刀  
を  
も  
つ  
人  
か

い  
は  
し  
ま  
し  
た

し  
り  
と  
し  
た

大  
海  
に

お  
ま  
さ  
る  
る  
お  
ろ  
ろ



お  
ま  
さ  
る  
る  
お  
ろ  
ろ

ひ  
ろ  
の  
ま  
ま  
し  
た

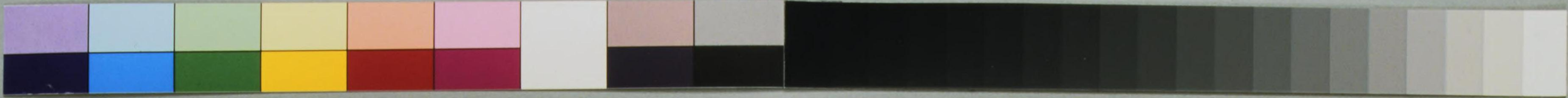
英  
い  
も  
も

鏡  
次  
の

み  
つ  
な  
り  
わ  
た  
し  
の

ま  
ま  
し  
た





友 道

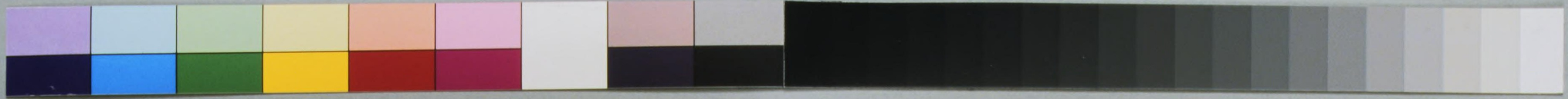
乃 神  
こよ 出  
も乃 心  
人の 心



名 見

行 郭  
ま 心  
し 心  
ま 心





右  
中  
路

好  
風  
乃  
吹  
下

つ  
は  
も  
も  
可  
ぬ

解

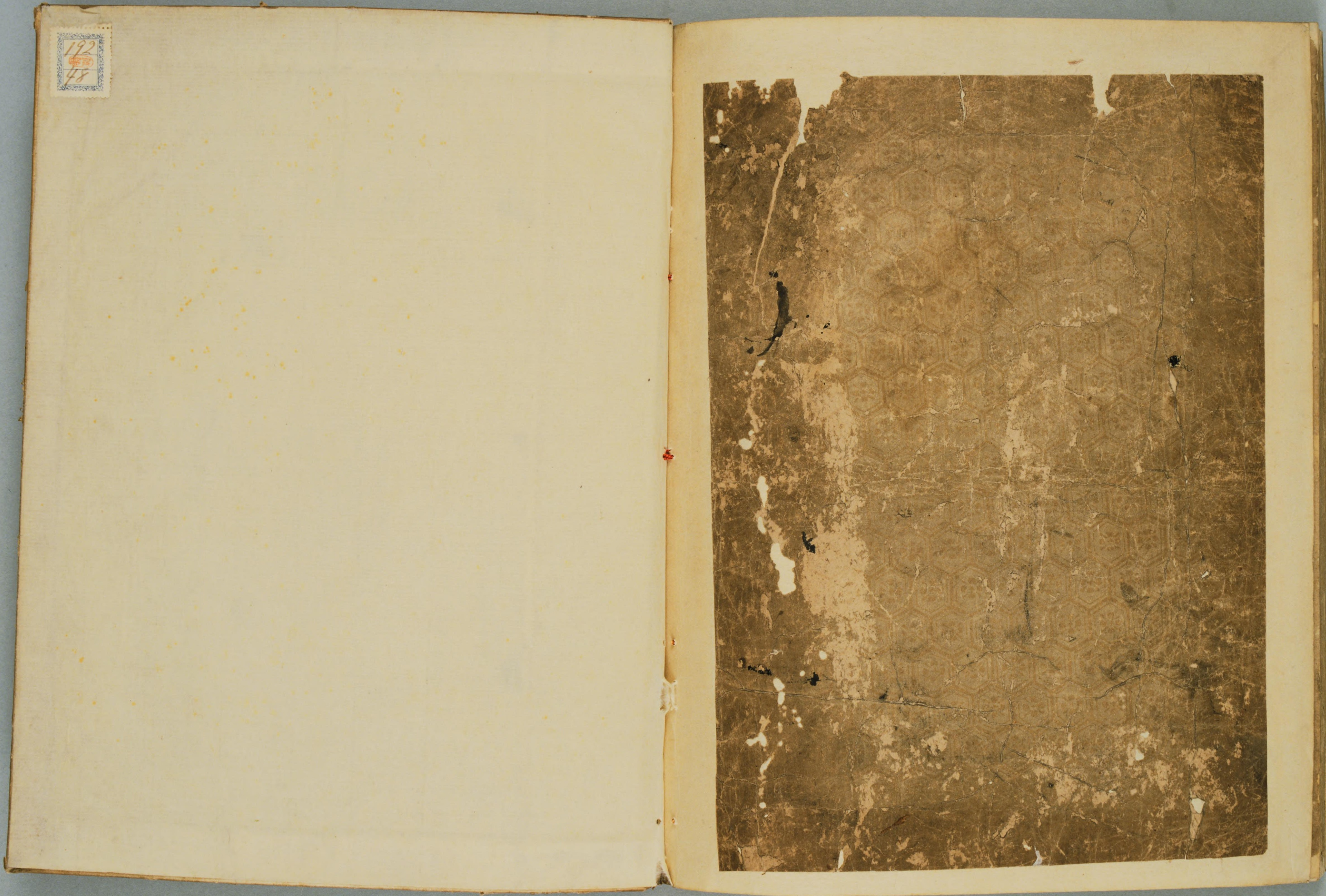
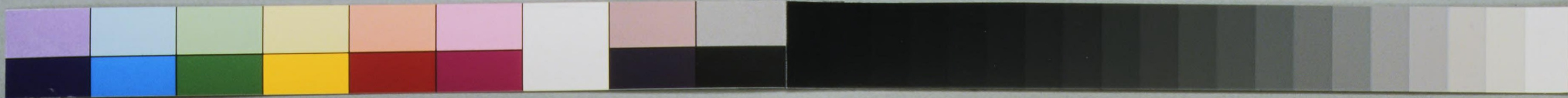
花  
は  
あ  
ま  
な  
ま

な  
な

音  
も  
も  
も

ま  
ま





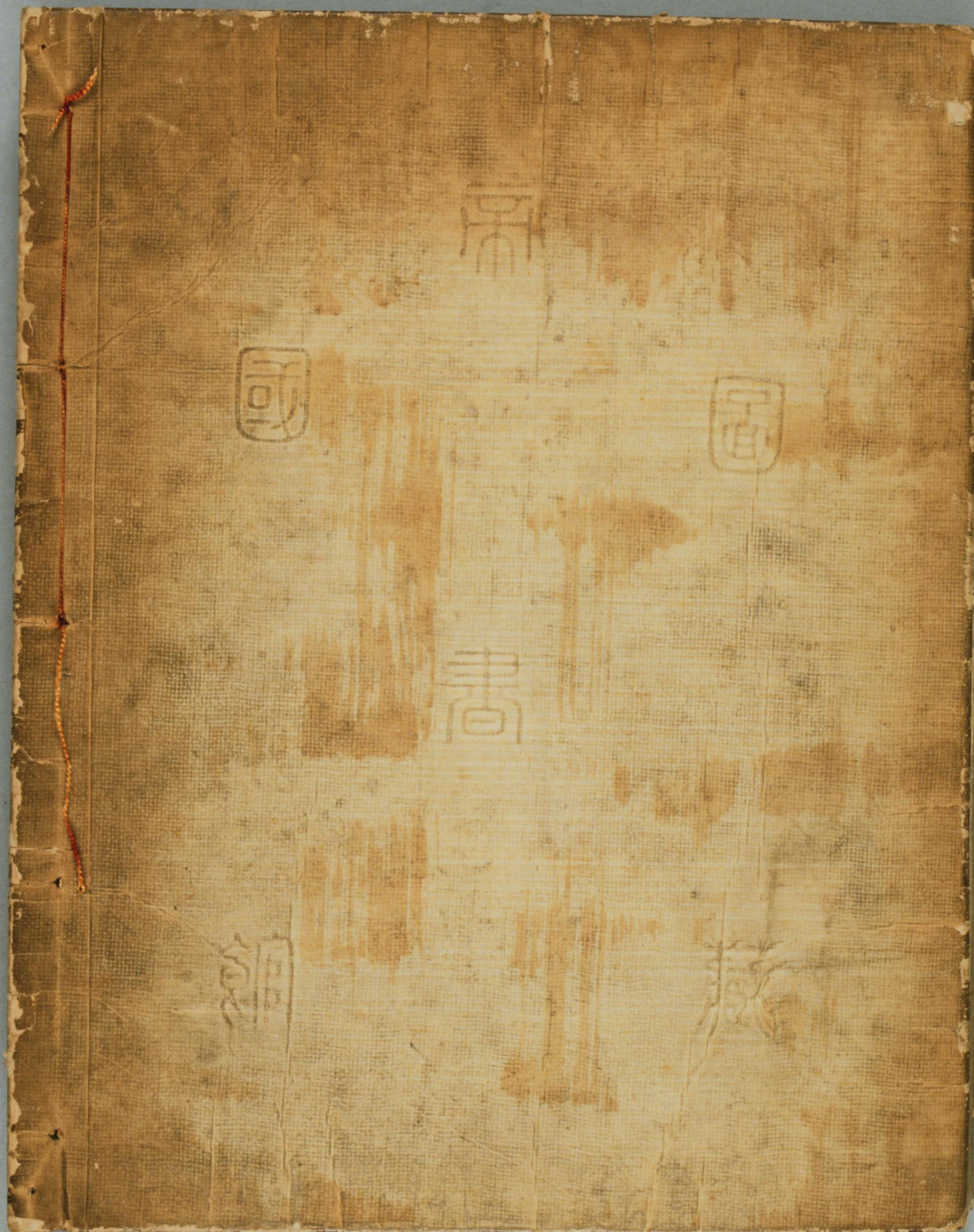
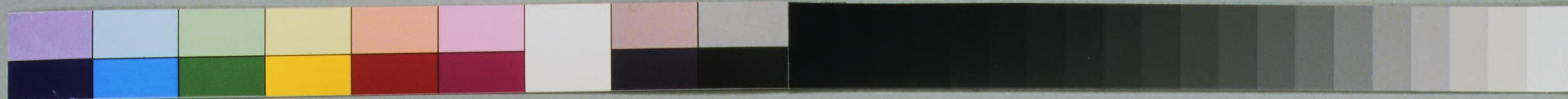
192  
48

三十六歌仙 WA7-180

00-022

国立国会図書館





三十六歌仙 WA7-180 00-023

国立国会図書館

