

27
3

財團
法人

大橋圖書館第拾貳年報

自大正二年七月
至大正三年六月

m | 1 | 2 | 3 | 4 | 5 | 6 | 7 | 8 | 9 | 10 | 11 | 12 | 13 | 14 | 15

始



財團
法人

大橋圖書館第拾貳年報目次

- 第一 沿革
- 第二 役員及館員
- 第三 協議員會
- 第四 規則
- 第五 縱覽券
- 第六 寄贈書
- 第七 藏書
- 第八 目錄排置
- 第九 閱覽人員及貸附圖書
- 第十 通俗教育講演會

寄贈本

大正
3. 9. 8
寄贈

第十一 會計
第十二 建物

附 錄

圖書、雜誌、新聞寄贈者氏名

大正圖書館...



財團 大橋圖書館第拾貳年報

自大正二年七月
至大正三年六月

第一 沿革

本館ノ開設ハ明治三十五年六月十五日ニシテ歲月ヲ累ヌル茲ニ拾有貳年ヲ經タリ而シテ本館創設當時ヲ追想スルニ全國圖書館ト稱スルハ指ヲ屈スル二三ニ過ギザリシガ爾來人文ノ發達ニ伴ヒ僻陬ノ地ニモ圖書館ノ設置ヲ見ルニ至レルヲ以テ今ヤ其數全國内ニ參百以上ヲ算スト云フ然リ而シテ近時各地方ニ設置セラレタル圖書館中其設計ノ範ヲ本館ニ採ラレタルモノ少ナカラザルハ畢竟本館ガ率先設立シタル結果ナルベシ惟フニ本館ヲ設置セラレタル動機ヲ考フルニ故大橋佐平君ガ曾テ出版業視察ヲ目的トシ歐米各國ヲ巡周シ兼テ各地ノ圖書館ヲ觀察シテ其ノ社會公衆ニ與フル効果ノ顯著ナルヲ確認シ歸朝後獨力之ヲ經營シテ社會ニ貢獻センコトヲ期シ明治三十四年七月自邸内一部ノ地ヲ相シテ之レニ充テ次テ建築工ヲ起シ夙夜工事ヲ督勵シツツアリシガ半途病ニ罹リ遂ニ逝去セラレタリ是ニ於テ嗣子大橋新太郎君先考ノ遺志

ヲ繼ギ明治三十五年六月其工ヌ竣ヘタリ而シテ本館ノ基礎ヲ鞏固ナラシメン爲メ總計資金拾貳萬五千圓ヲ投シテ財團法人トナシ大橋圖書館ト命ジ協議員拾五名ヲ囑托シ更ニ男爵石黒忠惠文學博士上田萬年文學士田中稻城宮川保全坪谷善四郎ノ五氏ヲ理事ニ推薦シ内部ノ設備整ヘルヲ以テ主務大臣ニ申請シ其認許ヲ受ケ斯クテ内外古今ノ圖書ヲ蒐集シテ普ネク公衆ノ閱覽ニ供スルノ準備略ホ成リシカバ同月十五日開館式ヲ舉ゲ越ヘテ二十日ヨリ公開セリ

明治四十年六月三十日理事任期滿了トナリシモ再選ニ依リ總テ重任セラレ更ニ四十五年六月三十日亦任期滿了セシモ再選ニ依リテ全員重任セラレタリ
 明治四十三年十二月圖書館外帶出規則ヲ定メ翌四十四年一月六日ヨリ假リニ施行シ同年六月協議員會ノ議決ヲ經爾後引續キ實行シツ、アリ
 明治四十四年四月協議員大橋省吾君病死セラレシニ依リ其補缺トシテ寄附行爲者嗣子大橋進一君ヲ推薦シテ就任セラル
 明治四十四年六月夜間開館規則ヲ改メ從來雜誌新聞室ノミ開館セシヲ更ニ各閱覽室全部開館スルコトトシ同四十五年四月一日ヨリ實施シタリシガ同年六月更ニ夜間開

館規則ヲ廢シ其開閉時間ヲ每年三月一日ヨリ十月三十日マデハ午前八時開館(三月及ビ十月ハ午前八時三十分開館)午後九時閉館ト改メ同年八月一日ヨリ實施スルコト、シ尙ホ來ル三年度ヨリハ十一月モ夜間開館スルコト、セリ(十一月ハ午後八時閉館)

第二 役員及館員

(一) 理事

男爵 石黒忠惠

文學博士 上田萬年

文學士 田中稻城

宮川保全

坪谷善四郎

(二) 監事

安田善次郎

大橋新太郎

(三) 協議員

男爵	石黑忠惠
農學博士	橫井時敬
法學博士	高田早苗
文學士	田中稻城
法學博士男爵	都築馨六
文學博士	上田萬年
子爵	安田善次郎
	牧野忠篤
	手島精一
	寺田勇吉
	菊池長四郎
	宮川保全
	大橋新太郎
	大橋進一

(四)館員

館長男爵	坪谷善四郎
主事	石黑忠惠
	坪谷善四郎

第三 協議員會

此外囑託員一名司書兼書記一名司書六名雇員三名圖書出納手八名巡視兼小使五名

大正二年七月七日協議員會ニ於テ議決及承認ヲ經タル事項左ノ如シ

- 一、本館大正三年度歳入歳出豫算ニ關スル件
- 一、本館大正二年度歳入歳出決算ニ關スル件
- 一、本館財産目錄ニ關スル件
- 一、本館財産異動ニ關スル件
- 一、本館開閉時間變更ニ關スル件
- 其他數件

第四 規則

(一) 財團大橋圖書館規則

第一條 本館ハ主トシテ普通ノ圖書雜誌等ヲ蒐集シ廣ク公衆ノ閱覽ニ供シテ一般社會ノ智識啓發ニ裨補スルヲ目的トス

第二條 何人ニテモ滿十二歳以上ノ者ハ本館ニ來リテ圖書ノ閱覽ヲ爲スコトヲ得

第三條 本館ハ左ノ時限ヲ以テ開閉ス

一月	午前九時	午後四時
二月	同九時	同四時三十分
三月	同八時三十分	同九時
四月	同八時	同九時
五月	同八時	同九時
六月	同八時	同九時
七月	同八時	同九時
八月	同八時	同九時

開館時限 閉館時限

九月 同 八時 同 九時

十月 同 八時三十分 同 九時

十一月 同 九時 同 八時

十二月 同 九時 同 四時

第四條 本館定期ノ休日ハ左ノ如シ但シ臨時休館ハ其都度館内ニ揭示ス

歲首 自一月一日 館内掃除 末 日 紀元節 十一月一日

本館設立紀念日 六月十五日 曝書期 十一月七日 天長節祝日 十一月三十一日

歲末 自十二月廿八日 至同 卅一日

第五條 本館ハ圖書閱覽室及雜誌閱覽室ヲ設備シ圖書閱覽室ニ於テハ所藏全般ノ圖書ヲ閱讀セシメ雜誌閱覽室ニ於テハ雜誌新聞紙及新刊ノ通俗圖書ヲ閱覽セシム

但圖書閱覽室ニハ別ニ婦人室ヲ設ク

第六條 圖書室又ハ雜誌室ニ入り閱覽ヲ爲サントスル者ハ左掲ノ求覽券ヲ購求スベシ其價格左ノ如シ

圖書求覽券

冊一	同	壹	金參	錢(有効期、當日限)
同	同	壹	金拾	錢(同)
同	同	壹	金四拾	錢(同)
同	同	壹	金貳	錢(同)

雜誌求覽券

一回一分 壹枚 金壹圓 五圓(有効期、當日限)
十回十分 壹枚 金拾圓 六十日(限)
廿回廿分 壹枚 金貳拾圓 九十日(限)

第七條 求覽券ハ係員ニ渡シテ更ニ閱覽證ヲ受ケ之ニ住所氏名職業及求需ノ書名冊數部門函號番號ヲ記シ貸渡所ニ出シテ書冊ヲ借受クベシ

第八條 貸附圖書ノ員數ハ圖書求覽人ニ對シテハ一時ニ和裝書三種十二冊洋裝書三種三冊又雜誌求覽人ニ對シテハ和裝書二種八冊洋裝書二種二冊ヲ限リトシ和洋併借ノ時ハ和裝書四冊ヲ以テ洋裝書一冊ニ換フ

第九條 借受圖書ハ閱覽室外ヘ携帶スルコトヲ得ズ

第十條 過失ト故意トニ關セズ借受ノ圖書ヲ紛失シ又ハ汚染毀損スルトキハ同一ノ圖書若シクハ相當ノ代價ヲ以テ辨償セシム又其ノ行爲ノ次第ニ依リテハ再ビ來館スルコトヲ謝絶スベシ

第十一條 閱覽人ハ一日二回外出スルコトヲ得

第十二條 閱覽人ニシテ館則ニ違背シ又ハ館員ノ言ヲ用ヒズ不法ノ行爲アル時ハ退館セシムベシ但閱覽料ヲ還附セズ

第十三條 館外圖書貸出規則ハ別ニ之ヲ定ム

第十四條 何人ニテモ圖書ヲ寄贈セラル、トキハ其圖書ノ種類ニヨリ之ヲ受領スベシ但本文ノ運搬費ハ時宜ニ依リ全部若クハ幾部ヲ本館ニ於テ支辨シ又ハ寄贈者ノ指定ニヨリ領收人ヲ出スコトアルベシ

第十五條 寄贈圖書ハ特ニ寄贈書目ニ其書名及寄贈者氏名ヲ記載シ其厚意ヲ銘記スベシ

(二) 財團大橋圖書館圖書帶出規則

第一條 本館ノ圖書ヲ館外ニ帶出セントスルトキハ保證金五圓ヲ本館指定ノ銀行ヘ拂込ミ其假預金證ヲ本館ニ提供シテ圖書帶出券ヲ受領セラルベシ同券所有者ハ保證金額ト同價格以內ノ圖書ヲ借受帶出スルコトヲ得

第二條 圖書ヲ帶出セントスルトキハ所要ノ帶出票ニ左ノ事項ヲ詳記シ且ツ定式ノ證書ニ記名調印ノ上之ニ帶出券ヲ添ヘ掛員ニ提出セラルベシ

- 一 氏名
- 一 住所
- 一 職業
- 一 圖書名
- 一 著者名
- 一 函號
- 一 番號
- 一 冊數
- 一 帶出期間
- 一 返却月日

第三條 帶出スベキ圖書ハ帶出圖書目錄及和漢洋圖書分類目錄中ノ全部ヲ含ムト雖モ左ノ一ニ該當スル圖書ハ帶出スルコトヲ得ズ

一 貴重圖書及大部ノ圖書

一 來館閱覽人ノ求覽多キ圖書

一新刊圖書及新聞紙未裝釘ノ雜誌但新刊圖書ハ講入後相當日子ヲ經過スルトキハ帶出スルコトヲ得

第四條 帶出シ得ベキ圖書ノ冊數ハ二十日間和漢書十二冊以內洋書六冊以內トシ和漢洋書併セテ帶出セントスルトキハ和漢書三冊ニ對シ洋書壹冊トス

第五條 圖書閱覽料ハ和漢書二十日間金貳拾錢洋書二十日間金參拾錢トス此ノ閱覽料ハ圖書ヲ返戻スル際納付セラルベシ

但シ閱覽料ハ圖書帶出當日ヨリ起算ス

第六條 圖書ノ帶出期間ハ二十日トス

前項ノ期間中他ニ同一圖書ノ帶出ヲ請求スル者ナキトキハ期間滿了後引續キ閱覽スルコトヲ得此場合ニハ一旦圖書ヲ返却シ更ニ帶出ノ手續ヲ爲サルベシ

但シ二十日間以內ノ帶出ハ之ヲ謝絶ス

第七條 帶出シタル圖書ノ返却ヲ怠リタルトキハ其怠リタル日數ニ對シ三倍ノ閱覽料ヲ徵收スベシ

第八條 圖書帶出期間滿了後二十日ヲ經テ返却ヲ怠リ又ハ數度ノ注意ヲ受ケ尙ホ返却セラレザルトキハ爾後帶出券ヲ無効トシ且ツ再ビ帶出ノ請求ニ應ゼザルコトアルベシ此場合ニ於テ受取人ヲ派出シテ圖書ノ返却ヲ求ムルトキハ之ニ要シタル費用ハ閱覽人ノ負擔トス

第九條 帶出圖書ヲ紛失シ又ハ汚染毀損シタルトキハ同一圖書ヲ以テ辨濟セラルベシ

第十條 圖書帶出券ヲ返附セラル、トキハ保證金ハ即時還付スベシ

第十一條 圖書帶出券ヲ紛失シ又ハ竊取セラレタルトキハ速ニ其旨ヲ申告シ更ニ該券ノ再渡ヲ請求セラルベシ

前項ノ手續ヲ怠リタルガ爲メ本館ニ損害ヲ與ヘタルトキハ該帶出券所有者其ノ賠償ノ責ニ任ゼラルベシ

第五 縱覽券

本館設立ノ主趣ニ基キ開館以來二種ノ縱覽券ヲ制定セリ一ハ普通教育補助ニ資スル目的ヲ以テ制セシモノニシテ之ヲ獎學縱覽券ト稱シ一ハ私人若クハ團體ヨリ圖書雜誌新聞等ノ寄贈ヲ受ケ其芳志ニ酬ン爲メ制シタルモノニシテ之ヲ特別縱覽券ト稱セリ此兩券ハ制定當時ヨリ每年之ヲ寄贈シ本年度ニ於テモ東京市立小學校中尋常科第五年以上及ビ公私立中學校同高等女學校ノ生徒ニシテ成績優良ナルモノ竝ニ篤志者ニ對シ共ニ壹ケ年間ノ期限ヲ以テ特別縱覽券參百四拾參枚獎學縱覽券七百參拾六枚ヲ贈リタリ

第六 寄贈書

本館創設ノ趣旨ヲ贊同シ内外國篤志者ヨリ本年中寄贈ヲ受ケタル和漢洋書壹千四拾六冊雜誌參千九拾五冊ナリ而シテ其最モ多ク寄贈ヲ受ケタルハ農商務省逓信省早稻田大學出版部及博文館ヨリハ發刊圖書ノ全部ヲ寄贈セラレ又篤志家トシテハ榛原直次郎君ヨリ經濟商業等ニ關スル洋書六拾八冊男爵加藤弘之君ヨリ和漢書參拾九冊宮川保全君ヨリ詩集等寫本參拾七冊大橋新太郎君ヨリ和漢書拾貳冊坪谷善四郎君ヨリ

和漢書雜誌等壹百四拾六冊ナリ斯ク夥多ノ寄贈ヲ受ケタルハ實ニ本館ノ光榮ノミナラズ公衆ニ利益ヲ與フルコト多大ナリ別紙ニ篤志諸君ノ芳名圖書ノ冊數及ビ雜誌名等ヲ錄シ茲ニ其厚志ヲ謹謝ス

第七 藏書

大正三年六月末日現在和漢書雜誌總計七萬貳百拾七冊地圖等五拾五軸其內報告文書及雜誌等ヲ除キ和漢洋書ノミヲ計上セバ其總數六萬四百五拾壹冊ナリ之ヲ前年ノ同日ニ比スレバ和漢書參千壹百九拾九冊洋書貳百拾貳冊地圖等五軸ノ增加ナリ而シテ各部門ニ屬スル圖書ヲ分類スルトキハ左表ノ如シ但シ本年度增加ノ分ト從來保存セラル未裝釘雜誌九千七百六十六冊ハ本表ノ計算外トス

圖書分類表

部	門	題	目	和	漢	洋	書	合	計
第一	門	類書	目、辭書、叢書等				四五七六	四二六	五〇〇四
第二	門	宗	教				一三六三	五九	一四二二

第三門	哲學	二,九五六	三,三三三	三,一八九
第四門	法律、政治	五,三〇九	七二	五,三六一
第五門	社會、經濟、財政、統計、運輸、教育等	五,三〇五	四八四	五,七六九
第六門	國文學	一,六六四〇	一,三四六	一七,九六六
第七門	國文學、醫學、農學	四,八一七	三九七	五,二二四
第八門	農學、工業、商業	三,三九二	一八一	三,五七三
第九門	美術、藝術	二,四六一	二二八	二,六七九
第十門	地理、史、紀傳、行記	九,七〇二	四九三	一〇,一九五
合計		五,五四二	三,九〇九	六〇,四五二

第八 目錄排置

本館ニハ特ニ目錄室ヲ備ヘザル故閱覽室ノ一部ヲ劃シテ閱覽人檢索用ノ目錄三種ヲ排置ス其種別ハ和漢圖書分類目錄洋書分類目錄及少年用圖書分類目錄トス以上ノ目錄ハ開設當時ヨリ大正元年十二月末日ニ至ル所藏圖書ヲ分類編纂シテ之ヲ印刷セリ

而シテ檢索ニ便ナラシメン爲メ其裝釘ヲ分割改装シテ拾數冊トシ目錄臺ニ配置ス又印刷後増加シタル圖書ハ「カード」式ニ依リ之ヲ十門ニ類別シテ「カード」函ニ收メ檢索用ニ供ス此ノ「カード」式ニ依レルモノハ最新増加目錄ト稱ス其極メテ最新ノモノハ各函分類中ノ始メニ收メテ檢索用ニ供シツツアリ茲ニ印刷分類目錄ト「カード」式分類目錄トノ貳種ヲ目錄臺ニ排列シアル順序ヲ舉グレバ左ノ如シ

但シ故尾崎紅葉君寄託遺書貳千餘冊ハ之ヲ五十音順ニ排列シテ別冊トシ横田秀一君寄託圖書壹千五百餘冊ハ「カード」式ニ依リ本館最新刊圖書「カード」式分類目錄中ニ編成ス

◎印刷目錄ノ排置

- 第一冊 書目、辭書、叢書、雜誌、新聞
- 第二冊 神書、宗教 (其一)
- 第三冊 哲學
- 第四冊 法律、政治 (其二)
- 第五冊 軍事、政治 (其一)
- 第六冊 社會 (其一)
- 第七冊 哲學 (其二)
- 第八冊 同上 (其二)
- 第九冊 第四門 (其二)
- 第十冊 第五門 (其二)

○カード式増加目録ノ排置(自明治四十五年一月一日至大正三年六月三十日)

第五函 第七門 數學、理學、工學、醫學

第六函 第八門 產業、農業、工藝、商業

第九門 美術、諸藝

第七函 第十門 歷史、傳記、地誌、紀行

第八函 增加雜誌及講義錄

第九函 明治四十五年一月以降增加洋書目録(國別著者頭字ABC順排列)

第九 閱覽人員及貸附圖書ノ概況

本年度中開館日數參百參拾六日之ヲ前年度ニ比スレバ一日ヲ減ズ而シテ其館内閱覽人總員九萬五百四十四人館外閱覽人延人員壹萬四千壹百九拾九人單獨人員貳百五拾五人ニ日數參百六十五日ヲ乘シタル數合計拾萬四千七百四拾參人ナリ之ヲ平均スルニ館内閱覽人員一日貳百六拾九人強館外閱覽人一日參拾八人強ニ相當ス且ツ前記閱覽人ノ繙讀シタル和漢洋書雜誌ノ總數ハ兩種閱覽人合シテ參拾八萬五千五百五拾參冊一日平均壹千四拾七冊強一人平均四冊強ニ該當ス以上ノ成績ヲ前年度ニ對照セバ

館内館外閱覽人總數ニ於テ貳千六百參拾壹人ノ増員ヲ見ルベシ然レドモ館内閱覽人ハ開館日數一日ヲ減ジタルニ依リ計參百拾五人ノ減少トナリ館外閱覽人ハ單獨人員ニ於テ四拾八人之ヲ延數ニ換算スレバ貳千九百四拾九人ヲ増シタルヲ以テ差引貳千六百參拾壹人ノ増加トナレリ而シテ貸附圖書數ニアリテハ總計壹萬八千七百九拾七冊ヲ減ジタリ此ノ減冊ハ主トシテ少年少女ノ圖書ニシテ近來少年等ノ讀書ノ趣味ハ漸次増進シ從來ノ如ク亂讀ノ弊ヲ減ジ昨今ハ兩三冊ヲ借覽スレバ終始通讀セザレバ止マザルナリ斯クノ如キ良風ハ是レ畢竟東京市ガ近時銳意各區ニ簡易圖書館ヲ建設セラレ其涵養ニ盡サレタル結果ナルベシ如上ノ成績ヲ三種ニ區分シテ記述及表示スルコト左ノ如シ但シ左表ハ總計ニシテ之ヲ晝夜間及夜間館外閱覽人ノ參表ニ分テリ

月別	開館日數	閱 覽 人 員						圖書雜誌貸附冊數			
		學生	官吏	軍人	實業	女子	其他	合計	和漢書	洋書	合計
大正二年七月	二元	五、二六〇	二七	一九	五三	五五七	一、八五	八、五二	三、三七	七五七	三、一三五
八月	二七	四、六三〇	三九	七	五九	六五九	一、六八	八、〇三	三、二二	五七	三、二八
九月	二元	五、一五五	三三	一三	六四	六八一	一、七四	八、七五	三、九四	四六	三、四〇

大正三年	一月	二月	三月	四月	五月	六月	合計	一日平均	前年同
八月	二元	二元	二元	二元	二元	二元	三元六	二七、七四	一七五、八〇
九月	二元	二元	二元	二元	二元	二元	五九、七二〇	五、三	五、六二
十月	三元	三元	三元	三元	三元	三元	一七、五六	四、二二	五、四
十一月	三元	三元	三元	三元	三元	三元	一四、二六	一一、三三	一、三、五四
十二月	三元	三元	三元	三元	三元	三元	三、八〇九	一、五、三六	二、七、五
一月	二元	二元	二元	二元	二元	二元	五、一五九	一、八、六八	五、六、七七
二月	二元	二元	二元	二元	二元	二元	九〇、五四四	二、六、九七	二、六、九六
三月	二元	二元	二元	二元	二元	二元	三、三、六八一	九、六、〇三	一〇、五、一七
四月	二元	二元	二元	二元	二元	二元	五、五、四三	一、六、四九	三〇、一、五
五月	二元	二元	二元	二元	二元	二元	三、二、八二	九、六、〇三	一〇、五、一七
六月	二元	二元	二元	二元	二元	二元	三、七、〇	三、〇、八	三〇、一、五
合計	二元	二元	二元	二元	二元	二元	三、八、〇九	五、一、五九	二、六、九六
一日平均	二元	二元	二元	二元	二元	二元	五、一、五九	一、八、六八	五、六、七七
前年同	二元	二元	二元	二元	二元	二元	九〇、五四四	二、六、九七	二、六、九六

(二) 夜間閲覧人及貸附圖書ノ狀況

上述ノ如ク前年度ヨリ夜間開館規則ヲ改メ其成績ハ前表ニ併記セシガ更ニ之ヲ區別シテ表示スルハ重複ノ嫌アルモ其狀況ヲ公示スルハ參考ノ資トナルベキヲ信ジテ茲ニ前表ヨリ抜鈔シ以テ左表ヲ作成セリ而シテ晝間ト夜間トノ限定ハ午後五時以後ヲ夜間ノ部ト假定セリ從來夜間開館ハ毎年四月ヨリ十月ニ至ル七ヶ月間ナリシガ前年度ヨリ三月以後十月ニ至ル八ヶ月間ニ改メタリシモ一般公衆ノ要求ニ依リ更ニ本年度ハ十一月十五日マデ延長シタリ之ニ依テ受験準備者ニハ多大ノ利便ヲ與ヘタリ斯ク本年度ニ於ケル夜間開館日數ハ前年度ニ比シ十五日間多ク計貳百四拾參日間開館セリ此間閲覧人總數六千八拾六人一日平均貳拾五人強貸附圖書壹萬六千七百貳拾貳冊壹日平均六拾八冊強壹人平均貳冊強ニ該當ス之ヲ前年度ノ成績ニ對照スレバ閲覧人ニ一日八人強貸附圖書ニ一日貳拾七冊ノ減少ヲ見ルベシ而シテ本年度ノ開館日數ハ前年ニ比シ十五日間多シト雖モ其成績ノ不良ニ終リタル理由ハ主トシテ大正博覽會開設ニ起因セシニ外ナラズ第壹表說明中閲覧人ニ參百拾五人ヲ減ジタルハ是レ全ク夜間來館人ノ減少シタル結果ニシテ晝間閲覧人ハ前年度ニ比シ増加ノ傾向ナリ左

ニ其成績ヲ表示ス

夜間閱覽人員圖書及雜誌貸附冊數表

月別	開館日數	閱覽人員						合計	圖書雜誌貸附冊數		
		學生	官吏	軍人	實業	女子	其他		和漢書	洋書	
大正二年七月	二元	四七	二七	二	五	三	一四〇	七四	二〇五	二六	二〇二
八月	二元	二九	二六	一	五〇	三	二四	五四	一九七	一七	一九八
九月	二元	三〇	四三	二四	三九	三〇	一八八	六九四	一六四	二五	一九九
十月	三〇	三六五	三三	二	二六	四七	二〇二	六八三	一九九	四	一九六
十一月	一五	一一四	一〇	二	一五	三	六六	三三	六〇二	五	六〇七
大正三年二月	二元	四四	一四	一四	一〇	三	一六九	六八二	一八七〇	一六	一八八六
三月	二元	四四	一四	一四	一〇	三	一六九	六八二	一八七〇	一六	一八八六
四月	二六	四四	一六	八	三三	二	一九五	七〇五	一七五	一五	一七四二
五月	二七	五九三	一四	二	三三	三六	二一七	八五七	二二八七	一九	二三〇六
六月	二八	七〇〇	二二	三	二八	一九	二二九	一〇〇〇	二五七六	二五	二六〇三

前年	同日平均	合計
同	二〇、九	三、七九三
	一、五六一	二〇五
	八四	六六
	二七	二八〇
	一一五	二六二
	一〇八	一四八〇
	六〇九	六〇六六
	二五、〇四	一六五三三
	六八〇三	一九〇
	七六	一六七八
	二九八	九六、三

(三) 圖書館外帶出人員及貸附圖書狀況

本事業ハ明治四十五年六月開始シタルヲ以テ歲月ヲ經ル僅ニ三年世人ノ未ダ周知セザルニ依リ特記スベキ効果ナキモノ、如シト雖モ本年度ノ成績ニ微スレバ漸次發展スベキ傾向ヲ示セリ元來本事業ヲ開始シタル目的ハ晝夜間共ニ本館ニ出入シテ必須ノ圖書ヲ閱讀研鑽スル時間ノ餘裕ナキ公衆ノ爲メ各自宅ニ於テ閱讀ノ便宜ニ供セントスルナリ故ニ帶出手續ハ極メテ簡易ヲ旨トセリ茲ニ其規則ノ大概ヲ擧グレバ圖書ヲ帶出セントスルニ方リ保證金五圓ヲ提供セバ其價格以內ノ和漢洋書ヲ一時ニ六冊以內貳拾日間ニ拾貳冊マデヲ帶出シ(貳拾日間ニ拾貳冊マデヲ帶出シ得ベキニ依リ同期間中ハ一時ニ貳冊參冊四冊ト拾貳冊以內ハ何回ニテモ交換スルコトヲ得)同期間中ハ自宅ニ於テ充分閱讀スルヲ得ベキナリ且ツ其閱覽料ハ貳拾日間ニ對シ和漢書金貳拾錢(錢一日金壹)洋書金參拾錢(錢五日金壹)納付セラル、トキハ該保證金提供中ハ幾年ノ久

キニ至ルト雖モ新陳交替閱讀シ得ベキナリ斯クテ若シ帶出借覽ヲ停止セントスル場
 合ニハ最初交付シタル帶出券ヲ提出セバ曩ニ提供シタル保證金五圓ハ即時還付スベ
 キ規定ナリ

本年度中ニ於ケル本事業成績ノ大要ヲ擧グレバ日數參百六拾五日間ニ帶出借覽者貳
 百五拾五名之ヲ該日數ノ延人員ニ換算スレバ壹萬四千貳百人一日平均四拾人強帶出
 圖書總計五萬六千八百參拾參冊一日平均壹百五拾五冊強ニ該當ス之ヲ前年度ニ對比
 セバ延人員ニ於テ一日拾人強圖書冊數ニ九拾七冊強ノ增加ナリ上述ノ如ク本事業ハ
 年毎ニ發達スベキヲ以テ當事者ハ益々公衆ノ便宜ヲ圖ルニ勵メツ、アリ左表ニ其成
 績ヲ表示ス

館外帶出人員及圖書帶出冊數表

月別	日數	帶出人員						帶出圖書冊數		
		學生	官吏	軍人	實業	女子	其他	和漢書	洋書	合計
大正二年七月	三	三八	二五	一七	一三	八九	二〇七	八八	二、八〇〇	二、九三九
八月	三	三〇	八九	一	一七	二九	一〇六	八七	三、〇三七	三、〇八〇

月別	日數	帶出人員						帶出圖書冊數		
		學生	官吏	軍人	實業	女子	其他	和漢書	洋書	合計
九月	三〇	四三	一一〇	一	二五二	一五〇	一一一	一、〇六六	三、八六五	四、九一〇
十月	三	四一	一三〇	三〇	二九三	五三	二〇三	一、一四九	四、四四六	四、四七五
十一月	三〇	四七	八三	三〇	一五一	六二	二四八	一、〇四五	四、四七四	四、四七四
十二月	三	四七	一〇五	五	二三九	五五	一六九	一、〇九〇	四、七七一	四、七七一
大正三年一月	三	五二	一四〇	三	二二三	二〇	二九二	一、三二六	六、四七一	六、四七二
二月	二六	二八六	九四	四三	一七五	二九	二七八	九〇三	五、七八〇	五、七八八
三月	三	八三〇	五二	五四	二八〇	二〇八	二二一	一、六三四	六、三三七	六、二四三
四月	三〇	七六八	一七	二七	二六九	一八	二〇三	一、三〇三	四、三三三	四、三六二
五月	三	八三	五九	四	二六二	六〇	二七〇	一、四八八	五、〇六一	五、一三五
六月	三〇	七六	一一	二〇	一九八	一〇七	三〇六	一、五〇七	五、五九三	五、六七九
合計	三六五	六、四四七	一、一〇五	三〇七	二、六三九	一、〇七八	二、六三三	一、四一九	五、六八一	五、七三九
一日平均	一七、六六	三、〇三	八四	七三	一四、二二	二、九六	一、三二	一、〇七	一、五五、八二	一、五七〇七
前年同	一三、〇七	四、〇一	三、三	二、七三	一、八八	八、九	三、〇、八三	一、〇七、二五	一、五四	一、〇八、七九

(四) 圖書閱覽平均冊數及經費ノ狀況

本年度中館内館外ニ於テ貸附シタル圖書雜誌ノ總計參拾八萬五千五百五拾參冊其閱覽人總計拾萬四千七百四拾參人之ヲ前記兩種ノ閱覽人員ニ分當スレバ壹人ノ閱覽冊數ハ平均參冊強ニ該當ス而シテ藏書數(圖書雜誌)七萬貳百拾七冊ニ對スル閱覽回數ハ壹冊ノ圖書雜誌ハ平均六回強ヅ、通讀セラレタル割合トナレリ尙ホ本年度閱覽料收入額金貳千六拾六圓貳拾五錢ヲ上記圖書數ニ分當スレバ壹冊ニ對シ金參厘弱ノ割合トナレリ且ツ本年度中要シタル經常費金六千參百參拾壹圓五拾九錢五厘ヲ閱覽人員ニ割賦スレバ壹人ニ要シタル消費額ハ金五錢弱ニ相當ス之ヲ要スルニ閱覽者壹名平均金五錢ノ經費ヲ要スルヲ以テ差引概計スレバ壹人ニ對シ平均金參錢ヅ、ノ待遇トナルベキナリ

(五) 閱覽人増減ノ狀況

閱覽人ノ多寡増減ノ狀況ハ統計上ニ於テ明瞭ナリト雖モ其概要ヲ記述セバ最モ關係ノ大ナルハ季節ト天候トニ依リテ差異ヲ生ジ亦事變ノ突發ニ依リテモ増減スルコト多キヲ見ルベシ殊ニ本年度ハ三月二十日ヨリ大正博覽會ヲ開設セラレタル結果平年

閱覽者ノ多數ナル時季即チ五月、六月ノ候ニ於テ比較的少數ナリシハ畢竟該會開設ノ影響ヲ受ケタルニ由ルベシ茲ニ本年度各月中閱覽人及貸附圖書數ノ最多數及最少數ヲ對較スレバ其人員ノ最多數ナリシハ大正三年三月八日(日曜日)四百參拾八人之ニ貸附シタル圖書數壹千六百拾八冊其最少數ナリシハ大正二年八月二十七日(水曜日)暴風雨ハ僅カニ壹百拾七人之ニ貸附シタル圖書冊數五百五拾冊ニ過ギズ要スルニ前年度中ノ最大多數ノ季節ハ大正二年三月十八日(日曜日)晴其數四百五拾人(本年度ニ比スレバ拾貳人多シ)其少數ナリシハ明治四十五年七月三十日(火曜日)曇後雨其數壹百拾貳人(本年度ニ比スレバ五人少シ)ナリキ同日ハ先帝陛下崩御在ラセラレタルニ方リ衆庶悲痛ノ情ニ堪ヘザルヲ以テ如何ニ天性ノ愛讀家ト雖モ閉居奉悼ノ意ヲ表スルハ當然ナリトス試ミニ本年度中三月八日ノ最大多數ト八月二十七日ノ最少數トノ比較員數ヲ擧グレバ其數參百貳拾壹人ノ多キニ及ビ半數ニモ達セザル差異ヲ生ジタルハ主トシテ天候ノ良否ト季節ニ關係スルハ勿論ナリト雖モ事變ノ發生等ニ由リ増減スルコト亦多大ナリト云フベシ左ニ其實況ヲ表出ス

本年各月最多最少閱覽人員及貸附圖書比較表

最多人員及貸附圖書				最少人員及貸附圖書					
月	日	天候	最多人員	貸附圖書	月	日	天候	最少人員	貸附圖書
大正二年七月	火(一日)	晴	三九九	一三六七	大正二年七月	水(三十日)	曇	一三二	五三三
八月	木(十四日)	晴	三三三	一二四七	八月	水(二十七日)	暴風	二二七	五五〇
九月	日(十四日)	曇	四一八	一五五六	九月	金(二十六日)	雨曇後	一九一	六六九
十月	日(十二日)	晴	三六三	一四〇三	十月	水(二十二日)	曇	二〇八	六六二
十一月	土(十五日)	曇	二九二	九六四	十一月	木(二十日)	雨曇後	一八二	六四四
十二月	日(十四日)	晴	三五〇	一一三〇	十二月	火(十六日)	雪	一四七	五四七
大正三年一月	木(八日)	晴	二八六	一一〇一	大正三年一月	水(七日)	雨曇又	一五六	六〇〇
二月	日(一日)	晴	三四五	一二三〇	二月	月(二十三日)	雪	一五四	五七七
三月	日(八日)	晴	四一八	一六二八	三月	木(二十六日)	雨	二五七	九四〇
四月	水(一日)	晴	二九二	九九二	四月	土(四日)	雪	一八一	七七七
五月	木(十四日)	晴曇又	三七二	一二五三	五月	金(十五日)	雨	二五六	七九五
六月	日(二十一日)	雨曇又	四二九	一四〇二	六月	火(二十三日)	晴	三二二	一〇九〇

(六) 閱覽者住所別増減ノ狀況

東京市内外ニ於ケル交通機關區域ハ年々延長セラレ從ツテ閱覽者ハ市内ノミニ限ラズ其機關ヲ利用シテ郡部居住者ノ來館スルモノ逐年増加シツ、アリ茲ニ本年度中部ヨリ來館シタル閱覽人ノ狀況ヲ百分比ニ依リ對照スルニ豊多摩郡ハ前年度ニ比シ壹割五分參厘北豊島郡ハ參分參厘南葛飾郡ハ參厘在原郡ハ貳分九厘ヲ増加セリ惟リ南豊島郡ハ貳厘ノ減少ヲ示セリ次ニ市内ニ於ケル實狀ヲ擧グレバ本館所在地タル麴町區ハ逐年其率ヲ増加シ本年度ハ參割六分六厘ノ増率ヲ示セリ之ニ次テ牛込區ハ九分九分ヲ増シタル外特ニ注目スベキハ神田區ニシテ其減率五割四分ニ及ベリ是レ畢竟同區ニハ兩三年前ヨリ東京市設無料簡易圖書館ヲ設置セラレタルニ起因セルモノ、如シ其他ノ各區ニアリテハ前年度ト互ニ消長アリ而シテ神田區ニ於ケル減率ハ少年子弟ノ閱覽人ヲ主トシ普通閱覽人ハ其減少ヲ見ルコト多カラズ左ニ其増減比例ヲ表出ス

館内閱覽人住所區郡別表 自大正二年七月至同三年六月

區郡別	七月	八月	九月	十月	十一月	十二月	一月	二月	三月	四月	五月	六月	計	百分比
區郡別	七月	八月	九月	十月	十一月	十二月	一月	二月	三月	四月	五月	六月	計	百分比

整調ニ増加セルヲ證スベキナリ茲ニ滿拾貳ケ年間ノ開館日數ヲ累計スレバ四千八拾日閱覽人總計壹百萬六千四百八人壹ケ年平均九萬人弱一日平均貳百六拾七人強前年度ニ比シ拾貳人増加貸附圖書數四百參萬參千參百五拾貳冊壹ケ年平均參拾參萬四千四百四拾六冊一人平均四冊弱ニ該當ス其詳細ハ左ニ表示ス但參拾四年度ノ分ハ創設ノ際ナルガ故ニ計算外トス

累年閱覽成績比較表

年 度	藏 書	開館日數	閱覽人員	全上一日平均	貸附圖書雜誌數	全上一日平均
三十四年度	二九四七〇	一〇	三,101	三〇,10	一一,九三三	一,193.00
三十五年度	四四,五四〇	三三八	六四,三五〇	一九〇,三八	二四,一九〇	七五,六二
三十六年度	四七,四六三	三四二	七一,四三五	二〇九,四九	二五,二三七	七三,九七〇
三十七年度	四六,八九	三四一	七〇,九五	二〇八,〇七	二七,三七八	七九,三五
三十八年度	五〇,八七〇	三三九	七九,八八	二三五,四八	三〇,二八	九〇,〇五
三十九年度	五三,六七三	三四一	八一,〇八四	二三七,七六	三〇,二八八	八八,〇五
四十年 度	五五,五七一	三四二	九四,一九三	二七五,四二	三六,八七四	一〇七,一九

四十一年度	五五,五二	三四二	九,五九〇	二六七,八〇	三四三,五〇	100,四四二
四十二年 度	五九,六九二	三四〇	九,一二七	二六八,〇二	三五四,九三二	100,四三九
四十三年 度	六四,七九二	三四二	九,五七八	二六二,三九	三八四,八四二	112,五二六
四十四年 度	五四,六六〇	三四二	九,一四四	二六六,九七	三八七,八九四	112,六二〇
四十五年 度	五七,三三六	三三七	10,111	三〇三,〇〇	四四三,五〇	119,八九五
大正二 年度	六〇,四五二	三三六	10,743	三一七,四	三八五,五五三	124,七四八

(八) 閱覽最多數圖書ト閱覽最少數圖書部門別

本年度中閱覽最多數ト最少數トノ圖書部門別ヲ表出スルハ一般社會思潮ノ變遷ヲ知ルノ參考トセンガ爲ナリ左ニ各部門別ニ依リ概略ヲ記述スレバ其最多數ノ閱讀書ハ第六門(本館ハ總テ十門ニ分類シ他ノ圖書館トハ其分類必ズシモ同ジカラズ)ニ屬スル文學語學九萬九千五百參拾五冊(百分比三〇.二二)内和漢書九萬七千九百八拾八冊洋書壹千五百四拾七冊之ヲ前年度ニ比スレバ百分比例ニ於テ二,五〇ノ増加ヲ示セリ而シテ其最少數ナルハ例年ノ如ク第二門ニ屬スル宗教ニシテ參千七冊ヲ閱覽セシニ過ギザルナリ其他ノ部分ハ前年度ニ比シ其率概ネ減少セシト雖モ第七門ニ屬スル數

第十一 會計

(一) 資產

本館開館ノ當初寄附行爲者ヨリ金拾貳萬五千圓ノ寄附ヲ愛ケ爾後漸次増殖ニ勉メタ
 リシガ大正三年六月末日ノ現在資産總額ハ金拾九萬貳千六百四拾壹圓五拾壹錢ナリ
 之ヲ前年度末日ニ比スレバ計金六千六百拾九圓九拾錢ヲ増額セリ茲ニ本年度末日ト
 前年度末日ニ於ケル資産ノ詳細ヲ對照スレバ其増額左表ノ如シ

財團 法人大橋圖書館大正三年六月末日財産増減對照表

品名	大正二年六月末日現在		大正三年六月末日現在		差	引
	數量	價格	數量	價格		
家屋	貳階建 壹棟	三六八〇三五四	貳階建 壹棟	三六八〇三五四	—	—
什器	倉庫 壹棟	二六〇八三七〇	倉庫 壹棟	二六〇八三七〇	—	—
圖書	六、三六五二冊	二七、六六〇七五三	七、〇二七冊	二九、九一七九一三	七點 三九五〇〇 六、〇五五冊 二、二五七一六〇	—
維持基本金	—	—	—	—	—	—
合計	—	—	—	—	—	—

品名	大正二年六月末日現在		大正三年六月末日現在		差	引
	數量	價格	數量	價格		
公債	額面 四一、八〇〇	三九、七五四〇〇	額面 四一、六〇〇	三九、五九九〇〇	—	額面 二〇〇、〇〇〇 價格 一九五、〇〇〇
株券	一、五七六株	六六、〇二九二〇	一、五七六株	七二、四九四二〇	六四、三七五〇〇	—
銀行定期預金	—	七五、〇〇〇〇〇	—	四七、〇〇〇〇〇	—	—
全當座預金	—	八六四、三二〇	—	一〇九、九二六〇	三、五〇四〇	—
現金	—	八五四〇	—	三九、一五〇	三〇六、二〇〇	—
圖書購入基本金	—	—	—	—	—	—
內 公債	—	—	—	—	—	—
安田別口	額面 四六、〇〇〇	四四、八九六〇〇	額面 四六、〇〇〇	四四、八九六〇〇	—	—
當座預金	—	六、七五八四〇	—	七、四一五九〇	六、五七五〇	—
川崎當座預金	—	二、三三三九〇	—	二、二二七六〇	—	—
合計	—	一八六、五七一五八〇	—	一九二、六四二五二〇	六、〇六九三五〇	—

備考 本表ニ依リ兩年度ノ増減ヲ對照スルトキハ本年度末ニ於テ増減差引計金六千六百九拾參錢ノ増額ヲ見ルベシ之ヲ區別スルトキハ什器ニ金參拾九圓五拾錢圖書價格ニ金貳千貳百五拾七圓拾六錢維持基本金ニ參千七百八圓拾五錢圖書購入基本金ニ金六拾五圓拾貳錢ナリトス

(二) 豫算

本館大正參年度歳入歳出豫算總額ハ金壹萬貳千八拾貳圓貳拾四錢ナリ之ヲ内譯スレバ左表ノ如シ

歳入		歳出	
内譯	項	内譯	項
第一款 維持基本金收入	九、七七六、四七〇	第一款 管理費	六、四三九、九三〇
第一項 公債利息	二、三一九、〇〇〇	第一項 報酬及諸給與	四、四九二、九三〇
第二項 會社利益配當金	七、〇二二、六二〇	第二項 保險料	一三〇、〇〇〇
第三項 銀行預金利息	四三四、八五〇	第三項 修繕費	一五〇、〇〇〇
第四項 臨時收入		第四項 需用費	一、五一七、〇〇〇
第二款 圖書購入基本金收入	二五一、九〇〇	第五項 豫備費	一五〇、〇〇〇
第一項 銀行預金利息	二五一、九〇〇	第二款 圖書費	二、二九五、七七〇
第三款 圖書閱覽料收入	二、〇四三、九七〇	第一項 圖書購入費	一、九一四、七七〇
第一項 晝夜閱覽料	一、九七八、一七〇	第二項 新聞雜誌購入費	一六〇、〇〇〇
第二項 館外帶出閱覽料	六五、七〇〇	第三項 圖書諸費	二二一、〇〇〇
第四款 雜收入	一〇、〇〇〇	第三款 基本金繰込	三、三四六、五四〇
第一項 不用品賣却金	一〇、〇〇〇	第一項 維持基本金繰込	三、三四六、五四〇
計	一二、〇八二、二四〇	第二項 圖書購入基本金繰込	三、三四六、五四〇
		計	一二、〇八二、二四〇

第十二 建造物

(一) 本館

本館所在地ハ東京市麴町區上六番町四十四番地ニシテ明治三十四年七月廿六日起工同三十五年六月七日竣工セリ其建造物坪數ハ百拾壹坪八合參勺貳才ナリ今之ヲ區別スレバ左ノ如シ

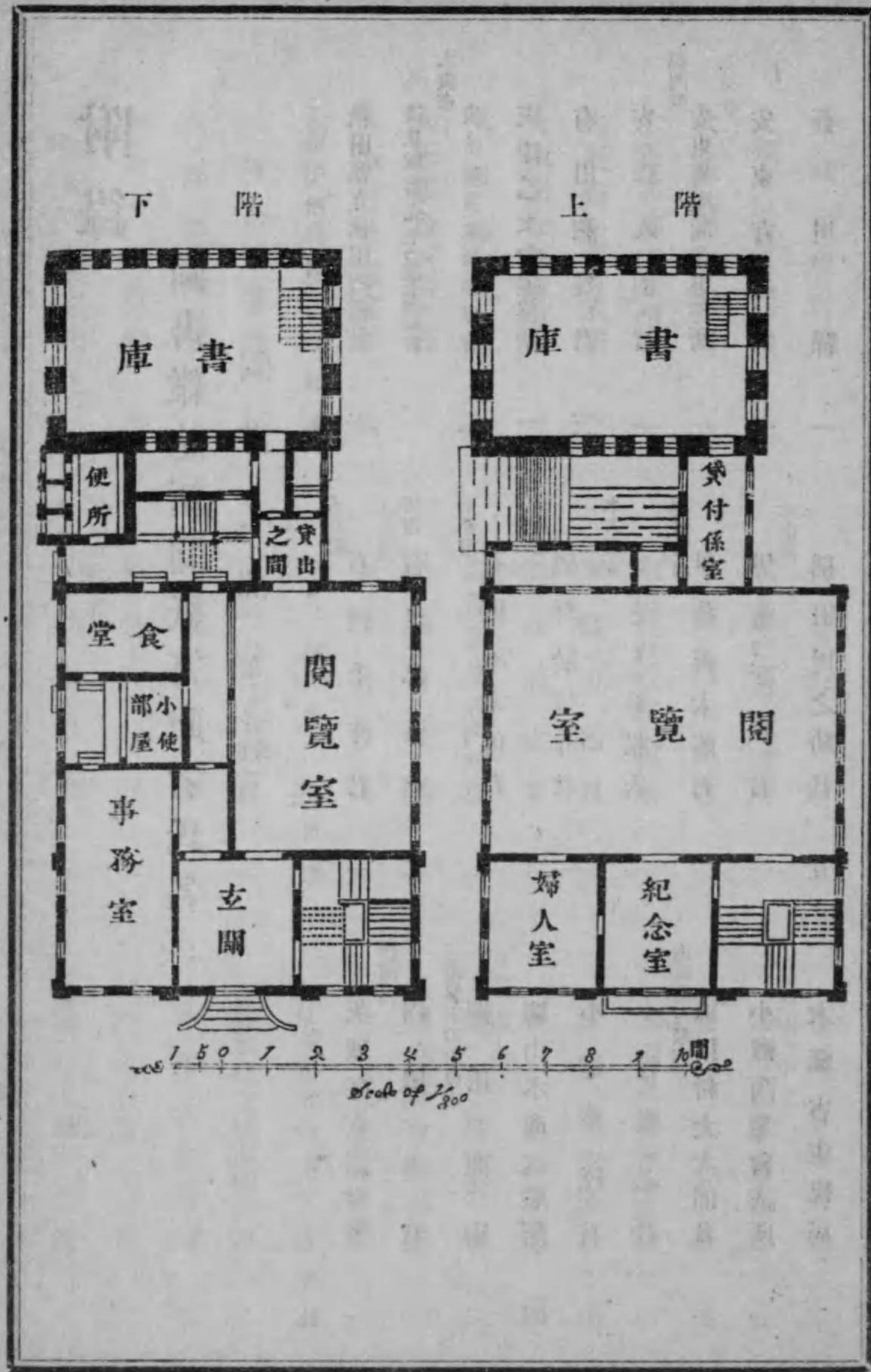
本館八拾參坪八合參勺貳才附屬家四坪

本館ハ木造二階建附屬平家建地形割栗「コンクリート」打地中及腰共煉瓦石積外堅瓦漆喰塗り間内壁塗り木製天井ペンキ塗り表階段規製玄關ノ間建具檜製ニシテ「ワニス」塗り家根二重家根ニ塔家付スレート葺

(二) 書庫

書庫ハ煉瓦造三階建階下共煉瓦石二枚半積三階ハ同貳枚積外洗出シ目地塗り間内壁漆喰窓ノ入口鐵扇裏白網戸硝子障子家根土居塗り尾州瓦葺

(三) 平面略圖



本館ハ階下ニ雜誌新聞閱覽室事務室小使室食堂等ヲ設ケ階上ニ圖書閱覽室婦人閱覽室紀念室等ヲ備フ而シテ書庫ハ本館ヨリ約二間ヲ隔ツ其略圖ハ左ノ如シ

圖十二

四二

附錄

圖書雜誌新聞紙寄贈者氏名

圖書之部 (五十音順)

寄贈者	冊數	寄贈者	冊數	寄贈者	冊數
秋田縣立秋田圖書館	一	石川縣 石樽千亦君	一	茨城縣立圖書館	一
淺見綱齋先生遺稿編纂會	一	男爵 石黑忠惠君	二	靜岡縣 內田正君	一
大阪市 安治川發電所稻妻會	二	京都市 石田誠太郎君	一	三重縣宇治山田市 岡田商店	二
天津乙女會事務所	一	大阪市 磯野於菟介君	一	岡山水產試驗所	四
有田利雄君	三	名古屋市 磯とう吳服店	一	小越平陸君	一
安藤政治君	一	四日市市 伊藤善太郎君	一	小谷雅之君	一
福岡縣 安東省庵記念事務所	一	伊東平藏君	一	山口縣吉敷郡 織田村大次郎君	一
安東守男君	一	稻田周之助君	五	小樽商業會議所	一
石川縣	一			大藏省主稅局	一

大藏省理財局	一	神戸市役所	一	九州帝國大學	一
大藏大臣官房銀行課	一	在播磨 航路標識管理所	一	九州帝國大學 醫科大學雜誌部	一
大阪市 大阪油取引所	一	福岡縣 片岡理太郎君	一	救世軍本營	一
大阪高等工業學校	一	家庭染色奧村教授所	一	和歌山市 木國史談會事務所	一
大阪商業會議所	二	加藤正治君	四	岸本清次郎君	六
大阪商船株式會社	二	男爵 加藤弘之君	三〇	貴族院	一
大阪市役所	七	金澤醫學專門學校	一	京都帝國大學 理工科大學	一二
大阪市役所港灣課	一	靜岡縣 金澤市役所	一	京都府立圖書館	一
大阪府立圖書館	四	靜岡縣 金谷町役場	一	共同火災保險株式會社	一
太田爲治君	一	樺太廳	二	草繁全宜君	一
奈良縣 大橋新太郎君	九	河合辰太郎君	一	熊本縣立熊本圖書館	一
大橋清尙君	一	川島仞司君	二	外務省通商局	一
海軍省醫務局	四	爲替貯金局	一	外務省	二
神戸高等商業學校	一	甲寅出版社內 川達主計君	一	畫斷社	一

橫濱市 勸業協會 一	前橋市 煥乎堂書店 一	京城 京城日報社代理部 一	警醒社書店 二	啓文社 二	大坂市 工業教育會 三	大坂市 工業試驗所 一	大坂市 工業之日本社 二	國民新聞社 一	黑龍會 一	小西六右衛門君 一	長野縣 小山政造君 一	仙臺市 齊洛花君 一	札幌 札幌礦務署 一
サンデー社 一	香川縣 衆議院事務局 二	志田義秀君 一	八王子町 兒童少年愛護會 一	實益社 一	茨城縣 常總鐵道株式會社營業課 一	文部省 震災豫防調査會 三	進藤俊介君 一	大坂市 水產講習所 一	東京市 水產新報社 一	東京市 水道改良事務所 一	京都府 菁莪會 一	福岡縣 清光堂書店 一	精華書院 一
精神研究會 一	廣島市 誠進堂書店 一	石川縣 生盛藥劑株式會社 一	新瀉縣 瀨尼英君 一	積善組合 一	仙石政固君 二	副島延一君 二	泰山堂 一	大日本國防義會 四	大日本農會 一	大日本紡績聯合會 一	靜岡縣 大日本報德學友會 一	第一高等學校 一	

第二高等學校 一	第三高等學校 一	第四高等學校 一	第六高等學校 一	第七高等學校 一	第八高等學校 一	臺華社 一	對支聯合會 二	武孫平君 二	臺灣銀行 二	臺灣銀行調查部調查課 三	臺灣總督府 一	臺灣總督府殖產局 一	臺灣總督府民政局 一
臺灣總督府財務局 一	神戶市 臺灣總督官房統計課 六	大坂市 武岡豐太君 一	大坂市 榎山登君 二	大分縣 帶刀次六君 一	田中專之助君 一	中央氣象臺 二	中央大學 一	筑豐 石炭鑛業組合事務所 一	千葉醫學專門學校 一	千葉縣 千葉縣 一	茨城縣 茶業組合中央會議所 一	筑波教育會 一	土屋泰次郎君 一
坪谷善四郎君 二〇	鶴田靜太郎君 一	帝國圖書館 四	帝國教育會 一	遞信省 三	丁未出版社 二	朝鮮興業株式會社 一	朝鮮總督府 八	朝鮮總督府出張員事務所 一	朝鮮總督府遞信局 一	朝鮮總督府秘書課 二	鐵道院 七	鐵道院運輸局 一	岐阜縣 寺島傳八君 一

寺田勇吉君	二	東京商業會議所	一	京城	東洋拓殖株式會社	四
田園社出版部	一	東京日比谷圖書館	一	大阪市	富永藤兵衛君	五
淺草公園電氣館內 寫真帖出版部	一	市立深川圖書館	一	內閣統計局	一二	
電氣社發行所	一	東京女子高等師範學校	一	內藤憲輔君	一	
電友社	二	東京美術學校	四	名古屋	中原通信社	一
東京音樂學校	一	東京第一高等女學校	七	茨城縣	中根徳次郎君	一
東京高等工業學校	一	東京盲學校	一	佐渡國	中野常太郎君	一
東京高等工業學校 附屬職工徒弟學校	一	同文館	一	名古屋	中山萬平君	三
東京高等商業學校	二	東北帝國大學	七	名古屋高等工業學校	名古屋商業會議所內	二
東京銀行集會所	一	東北醫學專門部	一	名古屋經濟會	名古屋史談會	一
東京外國語學校	一	東北帝國大學圖書館	二	名古屋商業會議所	奈良縣立圖書館	一
東京鑛務署	二	東北帝國大學農科大學	二	戰捷紀念圖書館	私成田圖書館	二
東京慈惠會	一	東北帝國大學圖書館	四			
東京市役所	四					

南葵文庫	二	農商務省	地質調査所	一六	豐前國中津	廣津書店	一
新潟醫學專門學校	一	農務大臣官房	農務局	三	山口縣	廣中佐兵衛君	一
高岡市		統計大臣官房	農商務大臣官房	一	福岡縣知事官房統計課	福岡島甲子三君	二
二塚友吉君	二	農商務大臣官房	農商務大臣官房	一	府立大阪一等測候所	文武堂	一
日本郵船株式會社	一	白日社	博文館	一	北海道廳拓殖部	保坂三男衛君	一
日本基督教青年同盟會	一	博文館	八田兵次郎君	二	保坂三男衛君	細川芳之助君	一
日本種苗株式會社	二	博文館	鳩山春子君	二	本阿彌光賀君	本阿彌光賀君	一
日本電氣協會	一	博文館	濱田平三郎君	三	東京帝國大學內	積八博士紀念	一
農藝振興會	一	德島縣	原合名會社	一	資本金募集委員	本間光輝君	五
鑛山局	二	橫濱市	平出鎌吉君	一	山形縣	真木保臣顯彰會	一
山林局	一	名古屋	平原貞治君	九			
商工局	一四		廣島高等師範學校	一			
商務局	一						

大阪市

松本梁江堂 一
 的野半介君 一
 前田太吉君 一
 萬朝報社 一
 三越吳服店 一
 水谷弓彦君 一
 南滿洲鐵道株式會社 六
南滿洲鐵道株式會社 地方課 一
南滿洲鐵道株式會社 調查課 二
 美濃部伴郎君 四
 宮川保全君 三七
 宮崎縣立圖書館 一
 村岡玄君 一
 明治聖德紀念學會 一

福岡縣

私立明治專門學校 一
 盛岡高等農林學校 一
 文部省 二
新潟縣 文部大臣書課 一
臺灣 私立養德文庫 一
 野草庵一水君 二
 安田銀行 四
 山口正一郎君 一
 山口山口圖書館 三
 山崎繁次郎君 一
 山本唯三郎君 一
 橫田茂次郎君 二
 橫田秀一君 一
 吉田公重君 二

靜岡縣

蘭契社 一
 立憲同志會 一
京都市 六大新報社 一
京都帝國法科大學內 臨時臺灣舊慣調查會 一
 和歌山縣立圖書館 一
 早稻田大學出版部 三八
 Adyar Library, Madras 一
 India 一
 Battersea Public Library, London 一
 Cahiers de la Quinzaine, Paris 4
 The Detroit Public Library, Michigan 1

The Enoch Pratt Free

Library, Baltimore. 1
 Haeckley Public Library, Michigan. 4
 The John Crerar Library, Chicago. 1
 The New York Public Library, N. Y. 1
 The Order of the Cross. 1
 The Providence Public Library, Rhode Island. 1
 Der Stadtbiblio thek zu Hanburg. 1
 Madame Soyez-de Ray. 1

St. Louis Maccantile Library

Association, St. Louis. 1
 The Swedenborg Institution, New York. 6
 Westminster Public Library, London. 1

雜誌之部 (五十音順)

寄贈者	名稱	冊數	寄贈者	名稱	冊數
愛國婦人發行所	愛國婦人	二三	芸草堂	英語研究	一二
愛知縣商陳列館長	愛知縣商陳列館報告	一二	英語研究社	英語研究	一二
櫻風會	家庭週報	四八	英語青年社	英語青年	二四
有政社	新市民	九	衛生新報社	衛生新報	一二
有斐閣	京都法學會雜誌	一二	益進社	第三帝國	三
有樂社	東京バック	三六	エゴ社	演藝畫報	二六
醫海時報社	醫海時報	五四	小樽商業會議所	月報	五
男爵石黑忠惠君	齒科學雜誌	一八	大阪結核豫防會	結核豫防	四
育成會	教育實驗界	二四	大阪小間物商工新報	大阪小間物商工新報	一二
一匡社	社會及國家	九			
以文館	教材集錄	二			
飲料商報社	飲料商報	一二			

大阪商業會議所	貿易通報	一二	加藤寅次郎君	國柱新聞	三六
大八洲學會	大八洲	一〇	紙之世界社	紙之世界	一二
開發社	教育時論	三六	神廼道雜誌社	神乃道	一〇
皆兵社	軍人世界	八	川崎工場	川崎畫報	一二
偕行社	偕行社記事	二二	監獄協會	監獄協會雜誌	一〇
講談社	講談俱樂部	一五	歸一協會	歸一協會會報	三
耕地整理研究會	耕地整理研究會報	七	九州帝國大學醫科大學雜誌部	福岡醫科大學雜誌	五
交通世界社	交通世界	一三	求道發行所	求道	九
神戶高等商業學校學友會	學友會報	八	葵吟社	葵	一二
樂界社	音樂界	一二	機關術協會	機械雜誌	一二
學習院輔仁會	輔仁會雜誌	三	キネマレコード會	キネマレコード	一二
瓦斯の友社	瓦斯之友	四	京橋衛生會	衛生月報	一二
勝島活版所	織物界	一二	極東社	極東	一九
家庭新報社	家庭新報	一六	近代思想社	近代思想	一二

繪畫叢誌發行所	繪畫叢誌	一二
外務省政務局	露國月報	一二
外務省通商局	通商公報	九
光風館書店	理學界	一二
桑田商會	寫真界	一〇
科學世界社	科學世界	一三
菓子新報事務所	菓子新報	三六
畫斷社	畫斷	一二
畫報社	海軍	一三
軍事警察雜誌社	軍事警察雜誌	一二
慶應義塾	慶應義塾學報	一二
京華日報社	世界	一二
經濟時報社	經濟時報	一二
教友社	聲	一二
教育實際社	教育の實際	一二
教要社	正教要話	一二
現代之工業社	現代之工業	六
建築學會	建築雜誌	一二
英文館	英語之日本友	一二
工學會事務所	工學會誌	一二
工業化學會	工業化學雜誌	一二
工業教育會	紡織界	一二
工業雜誌社	工業雜誌	二四
工業の大日本社	工業の大日本	一二
編輯發行所	工業の花	三六
國家醫學會雜誌	電氣評論	一二
編輯發行所	編輯	八
國家醫學會雜誌	國家醫學會雜誌	一二

國學院大學	國學院雜誌	一二
國家社	國家及國家學	一三
國際法學會	國際法外交雜誌	一〇
國本社	國本	三
國民英學會出版局	中外英字新聞	二四
國民教育社	日本之小學教師	一二
國民時報社	國民時報	一四
護國社編輯事務所	護國新聞	八
津山大悲閣	眞佛教	一二
御即位紀念協會	御即位禮畫報	二
小西本店	寫真月報	一二
小麥粉新報社	小麥粉新報	三六
ゴム新報社	ゴム新報	二
金光教青年會	新光	一二
細菌學雜誌社	細菌學雜誌	一二
サンデー社	サンデー	二〇
産馬同好會	日本の産馬	一二
修藝社	風雅報	一二
史學會	史學雜誌	一〇
齒科學報社	齒科學報	一二
齒口世界社	齒口世界	六
時事新報社	少年	二
時事評論社	時事評論	四
而眞會	密宗學報	六
至誠堂	新婦人	一二
慈善主義發行所	慈善主義	一〇
史談會	史談速記録	三四
實業之世界社	實業之世界	二四

實業之日本社	實業之日本	白木屋吳服店	流	行	二二
日本少年	日本少年	新家禽畫報社	新家禽畫報	行	二二
婦人世界	婦人世界	新紀元社	新紀元	元	七
少女の友	少女の友	密宗會雜誌部	無盡燈	燈	二二
新刊月報	新刊月報	新公論社發行所	新公論	論	二二
信濃教育	信濃教育	神社協會本部	神社協會雜誌	誌	二二
音樂世界	音樂世界	新人社	新人	界	二二
集古會誌	集古會誌	眞人社	眞人	道	二二
商船學校友會雜誌	商船學校友會雜誌	眞人道社	眞人道	道	九
マカガシオン社	マカガシオン社	新世紀社	新世紀	紀	五
春鳥會	春鳥會	人道社	人道	道	二二
純福音社	純福音社	新東京社	新東京	京	七
證券時報社	財界重要月報	審美書院	美術の日本	本	二二
職工新聞社	職工新聞				

神風社編輯局	神風	正論社	正論	論	四
隨鷗吟社	隨鷗集	小光社	小公子	子	六
數理學館	數理雜誌	世界雜誌社	世界雜誌	誌	九
スバル發行所	スバル	世界之日本社	世界之日本	本	二二
成醫會	成醫會月報	石油時報社	石油時報	報	三三
精華書院	獨逸語研究	專賣協會	專賣協會誌	誌	二二
正教時報社	正教時報	大國民社	大國民	民	六
政教社	日本及日本人	大正公論社	大正公論	論	一〇
成功雜誌社	成功	大正之日本社	大正之日本	本	二二
性相學會	性相	日本大道社	日本大道叢誌	誌	二二
正始會	佛語正始	大樹園	警世	世	二二
精神研究會	精神新報	大日本雄辯會	雄辯	辯	二二
青鞜社	青鞜	大日本看護協會	看護婦	婦	二三
生命保險會社協會	生命保險會社協會	大日本氣象學會	氣象集會	會	二二

大日本國民中學會	新國民	一二	大日本平和協會	平和時報	一二
大日本宗教協會	宗教之日本	四	大日本黨業協會事務所	少年界	一二
大日本私立衛生會	私立衛生會新報	一二	太陽堂	少女界	九
大日本水產會	大日本水產會報	一二	大陸社	大陸	一二
大日本織物協會	染織時報	一二	大連實業會	大連實業雜誌	一二
大日本青年協會本部	青年	五	臺灣總督府殖產局	商工月報	一二
大日本畜牛編輯部	日本畜牛雜誌	一二	道友社	道乃友	七
改良同盟會	大日本通俗教育	一二	高湖社	高湖	七
大日本通俗教育會	帝國文學	一二	高山新報社	高山新報	三一
大日本圖書株式會社	丁西倫理講演集	一二	寶會	寶	五
大日本農會事務所	教育研究	一四	田中建築社	家	七
大日本紡績聯合會	心理研究	一二	足袋新報社	足袋新報	一二
	大日本農會報	一二	竹柏會出版部	こゝろのはな	一二

筑豐 鑛業組合事務所	石炭 鑛業組合月報	一二	地方行政	五
釀造協會	釀造協會雜誌	六	東京經濟雜誌	三五
中央氣象臺	氣象要覽	一三	東京商工	三
中央公論社	中央公論	一三	東京市報	一八
中央慈善協會	慈善	八	都市教育	七
中外醫事新報社	中外醫事新報	二四	新潟公友	四八
中華民國通信社	支那と日本	七	新潟縣人	一一
女子文壇社	處女	一一	日印協會會報	二
つの笛社	つの笛	一二	貿易	五
	木太刀	一一	貿易時報	六
	人格と幸福	八	防火	八
	新市民	一一	馬上海學	三
	大正川柳	五	帝國瓦斯協會	四
	臺灣愛國婦人	一三	帝國瓦斯協會	一一

帝國軍事協會出版部	帝國軍人後援會	帝國教育會	帝國發明協會	帝國評論社	遞信協會	朝鮮雜誌社	朝鮮總督府	電友社	田園社	電氣及瓦斯社	電氣社事務所	電氣新報社	
文 武	後 援	帝 國 教 育	戰 友	發 明	帝 國 評 論	遞 信 協 會 雜 誌	朝 鮮 及 滿 洲	朝 鮮 總 督 府 月 報	電 氣 之 友	田 園 新 聞	電 氣 及 瓦 斯	電 氣 新 報	
二四	一二	一二	一〇	一二	一〇	一二	一三	二四	一八	一二	五	三六	
獨逸語學雜誌社	東亞同文會調查編纂部	同好俱樂部	東京育成園	東京醫科器械新報社	東京銀行集會所	東京偕行社	東京小間物商報社	東京裁縫女學校出版部	東京教育會	東京商業會議所	東京書籍商務所	東京尺八講習會	東京石鹼商報社
獨逸語學雜誌	支 那	同 好	東 京 育 成 園 月 報	東 京 醫 科 器 械 新 報	銀 行 通 信 錄	偕 行 社 記 事	東 京 小 間 物 商 報	裁 縫 雜 誌	都 市 教 育	東 京 商 業 會 議 所 月 報	圖 書 月 報	尺 八 界	東 京 石 鹼 商 報
一二	二四	二	一二	六	一二	一八	四七	一二	一二	一二	一二	四	二四

東京地學協會	東京美術學校友會	東京府教育會	東京每日新聞社	東京藥業新報社	東京藥種貿易商報社	統計學社	東西織物界社東部	東邦協會	同文館	東洋協會	東洋哲學發行所	東陽堂	
地 學 雜 誌	東 京 教 育	新 家 庭	東 京 藥 業 新 報	東 京 藥 種 貿 易 商 報	統 計 學 雜 誌	東 西 織 物 界	東 邦 協 會 々 報	教 育 學 術 界	實 業 界	東 洋 時 報	東 洋 哲 學	風 俗 畫 報	
一二	一〇	九	一二	二四	一二	一二	一二	一二	二三	一二	一二	一二	
土佐圖書俱樂部	トヤマ新聞社	内外商品新報社	名古屋通俗圖書館	浪和會	財團名和昆蟲研究所	南江堂	肉食獎勵會	ニコノ俱樂部	日英商業雜誌社	日宗新報社	日獨郵報社	日本園藝研究會	日本海員救濟會
土佐圖書俱樂部	トヤマ	農 商 工	名 古 屋 通 俗 圖 書 館 報	建 築	昆 蟲 世 界	月 刊 獨 逸 語 雜 誌	肉 と 乳	ニ コ ノ	日 英 商 業 雜 誌	日 宗 新 報	日 獨 郵 報	園 藝 之 友	海 の 世 界
一二	三四	一三	三	一二	一二	六	一二	一二	六	四八	五四	一二	三

日本家禽協會	東洋家禽新報	日本電氣協會	會報	五
日本基督教青年會同盟	開拓者	日本圖書館協會	圖書館雜誌	三
日本靴業新報	日本靴新報	日本圖書新報社	日本圖書新報	一二
日本鑛業會誌	日本鑛業會誌	日本之醫界社	日本之醫界	三六
日本弘道會事務所	弘道	日本のろま字社	ローマ字世界	一二
日本勸業銀行月報	日本勸業銀行月報	日本貿易協會	貿易	一二
日本工業出版協會	エンゲニヤリシケ	日本飛行社	飛行界	九
日本山岳會事務所	山岳	日本皮革時報社	日本皮革時報	二四
日本產婆學協會	產婆學雜誌	日本美術協會	美術之日本	八
日本自動車俱樂部	自動車	日本評論社	日米週報	七
日本實業新報社	日本實業新報	日本藥學會	藥學雜誌	一二
日本病學會事務所	日本消化病學會雜誌	日本少にてりあん協會事務所	ゆにてりあん	一二
日本商工新報發行所	日本商工新報	日本歷史地理學會	歷史地理	一二
日本體育會	體育	農業之日本社	農業之日本	一二

農事新報社	農事新報	白十字會	白十字	八
農商務省	商工彙報	白日社	詩歌	一二
	特許公報		太陽	六四
	特許發明細書		生活	三六
	商標公報		文藝俱樂部	六四
	實用新案公報		演藝俱樂部	三六
	山林公報		淑女畫報	三六
俳味社	俳味		中學世界	六四
賣文社	へちまの花		文章世界	四二
方圓社	園樑新報	博文館	數學世界	一八
	樑道		冒險世界	五二
寶文館	學校教育		農業世界	四八
	國民經濟雜誌		英語世界	四二
博愛發行所	博愛		少年世界	四八

花寄又藏君	法學協會事務所	法學新報社	法政大學	法律新聞社	法律日々社	判例彙報社	皮革世界社	美術研精會	美術週報社
少女世界	幼年世界	幼年畫報	鐵道 汽船 旅行案内	廻町實業時報	法學協會雜誌	法學新報	法學志林	法律新聞	法律日々
四八	三六	四八	二四	七	一二	一一	一二	七二	四八
福田會育兒院	富山房	夫人正法會	婦人之友社	婦人文藝社	婦女界社	婦女新聞社	フレイベル會	府立大阪一等測候所	株式會社 文具新聞社
ふくてん	學の母	法	婦人之友	女子文壇	婦女界	婦女新聞	婦人と子供	大阪測候所月報	筆世界改題 文具新聞
三	二三	一一	一一	七	一一	五二	一一	一一	二八
講談世界	秀才文壇	平安社	平安社	法藏館	法藏館	法藏館	法藏館	法藏館	法藏館
一四	一一	七	七	七	七	七	七	七	七

簿記學研究會	北友雜誌部	北海道協會	法華會	保險學會	保險銀行時報社	保險銀行通信社	ホテル新聞社	増本義敏君	丸善株式會社	丸見屋商店	浴標社	三田文學會	道乃棗社
簿記世界	村雲婦人	殖民公報	法華	保險雜誌	保險銀行時報	保險銀行通信	ホテル新聞	古東洋	學燈	ミツソ文庫	美を盡し	三田文學	道乃棗
一一	一一	五	二	一〇	四八	二四	一〇	四	一二	一三	一二	一二	一二
みつばちタイムス社	南父子漫遊商會	無盡燈社	無名通信社	茗溪會	目白僧團	粗山商店	盛岡高等農林 學校々友會	養蜂協會	野球界社	藥事公論社	藥事新聞社	山口縣教育會	横井文庫
漫遊新誌	無盡燈	無名通信	教育	十善寶窟	東京粗山商報	校友會々報	養蜂雜誌	野球界	藥事公論	藥事新聞	防長教育	好生 醫事研究會雜誌	
一四	四	一一	六	一一	一一	二四	一一	一一	一四	三六	一二	六	

樂天社	樂天バツク	二三
洛陽堂	白樺	一二
龍門社	龍門雜誌	一二
六六新報社	六大新報	五〇
立憲政友會々報局	政友	一二
李文權君	中國實業雜誌	六
輪界雜誌社	輪界	三
獵友雜誌社	獵友	七
ローマ字ひろめ會	R. O. M. A. J. I	一〇
早稻田大學圖書館	早稻田學報	一二
早稻田編輯所	早稻田文學	一二
笑社	笑	一二
和倫敦館	世の光	一二
我等發行所	我等	六

Biblioteca Nacional de Mexico.		
Boletin de la Biblioteca Nacional de Mexico. 4.		
China Tribune, Tientsin.		
The Weekly China Tribune.		76.
Mrs. Katherine Tingley, California.		
The Theosophical Path.		24.
The Review of Religions. Caltan, India.		
The Review of Religions.		12.
Shigenobu Okawa, Berlin.		
Monatschrift Japan und China.		12.

講義錄之部 (五十音順)

寄贈者	名	冊數
男爵 石黒忠恵君	齒科學講義	九
漢學普及會	普通漢學講義	六
大日本國民中學會	速成中學講義錄	五
大日本實業通信學校	正則中學講義錄	一九
中央大學	新實業講義	一〇
東京齒科醫學專門學校	法律科講義錄	二四
	齒科學講義	八

新聞紙之部 (五十音順)

寄贈者	名	冊數
お勝手新報社	お勝手新報	
沖繩毎日新聞社	沖繩毎日新聞	

寄贈者	名	冊數
東京藥劑師受驗講習錄	最新藥劑師受驗講習錄	一〇
日本齒科醫學專門學校	齒科醫學講義	四
日本大學	法科講義錄	七一
早稻田大學	法律科講義	三六
	政治經濟科講義	三六
	文學科講義	三六
	商業科講義	三六

寄贈者	名	冊數
小樽新聞社	小樽新聞	
大阪新聞社	大阪新聞	

大阪日々新聞社	大阪日々新聞	朝鮮新聞社	朝鮮新聞
大阪毎日新聞社	大阪毎日新聞	朝報社	萬朝報
海南新報社	海南新報	東京朝日新聞發行所	東京朝日新聞
京城日報社	京城日報	東京魁新聞社	東京魁新聞
常總新聞社	常總新聞	東京日々新聞發行所	東京日々新聞
自由新聞社	自由新聞	東京毎日新聞社	東京毎日新聞
松陽新報社	松陽新報	東京毎夕新聞社	東京毎夕新聞
順天時報社	順天時報	登代國新報社	登代國新報
新愛知新聞社	新愛知	日本新聞社	日本
臺灣日々新聞社	臺灣日々新聞	日本正業新聞社	日本正業新聞
中央新聞社	中央新聞	日本貿易新聞社	日本貿易新聞
中外商業新報社	中外商業新報	標準新聞社	千代田新聞
千代田民報社	千代田民報	北越新報社	北越新報
帝國新報社	帝國新報	北海旭新聞社	北海旭新聞

北海タイムス合資會社	北海タイムス
保險銀行時報社	東洋新報
都新聞社	都新聞
民報社	民報
やまと松下合資會社	やまと新聞
新開松田茂次郎君	報知新聞
横濱貿易新報社	横濱貿易新報

Faint, illegible text, likely bleed-through from the reverse side of the page.

大正三年八月廿七日印刷

大正三年八月卅一日發行

非賣品

編輯者兼
發行者

財團
法人 大橋圖書館

東京市麴町區上六番町四十四番地

右代表者主事

坪谷善四郎

東京市神田區雉子町卅四番地

印刷者 綾部喜久二

東京市神田區雉子町卅四番地

印刷所 宮本印刷所

大正三年八月廿一日發行
大正三年八月廿三日印刷

東京市神田區
大正三年八月廿一日發行
大正三年八月廿三日印刷

終