

סודי



הנמכות מכשירים

למטוסי

תובלה / מסוקים

(הצעה)

כל המוסר תוכן מסמך זה, כולו או מקצתו, לידיעת אנשים שאינם מוסמכים לכך, עובר על חוקי בטחון המדינה. כל המוצא מסמך זה, נדרש למסרו לתחנה הקרובה של משטרת ישראל או המשטרה הצבאית.

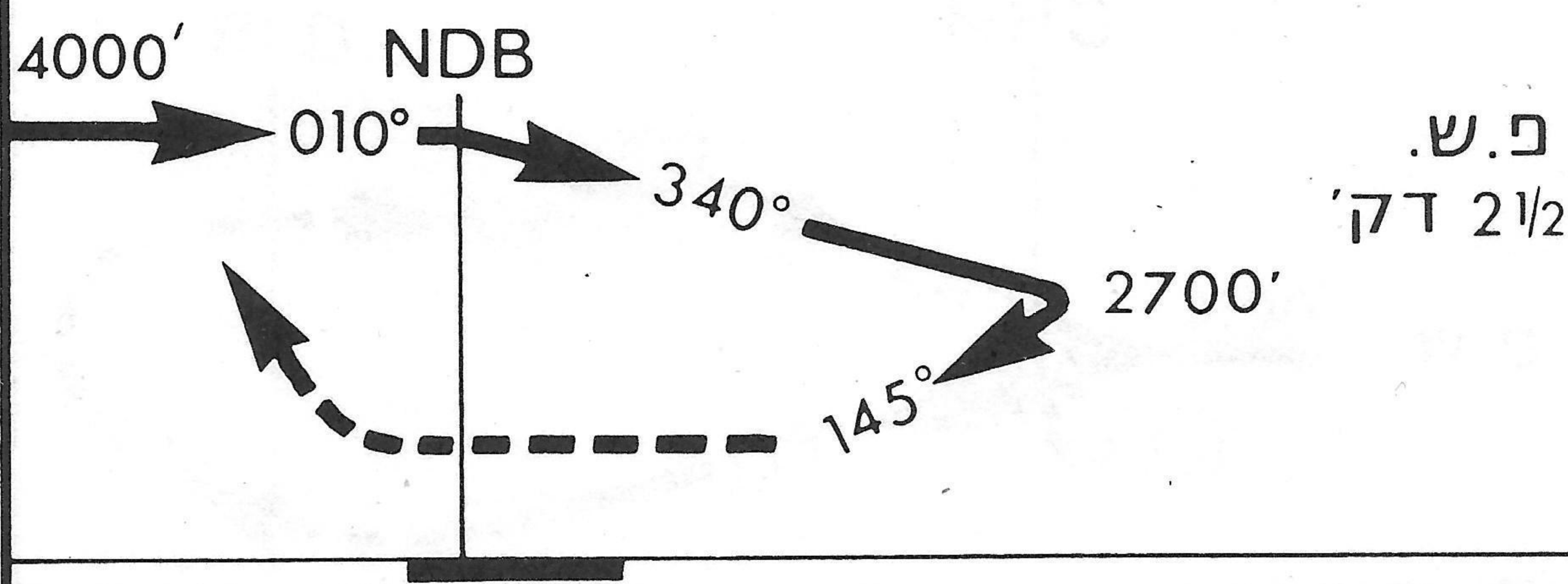
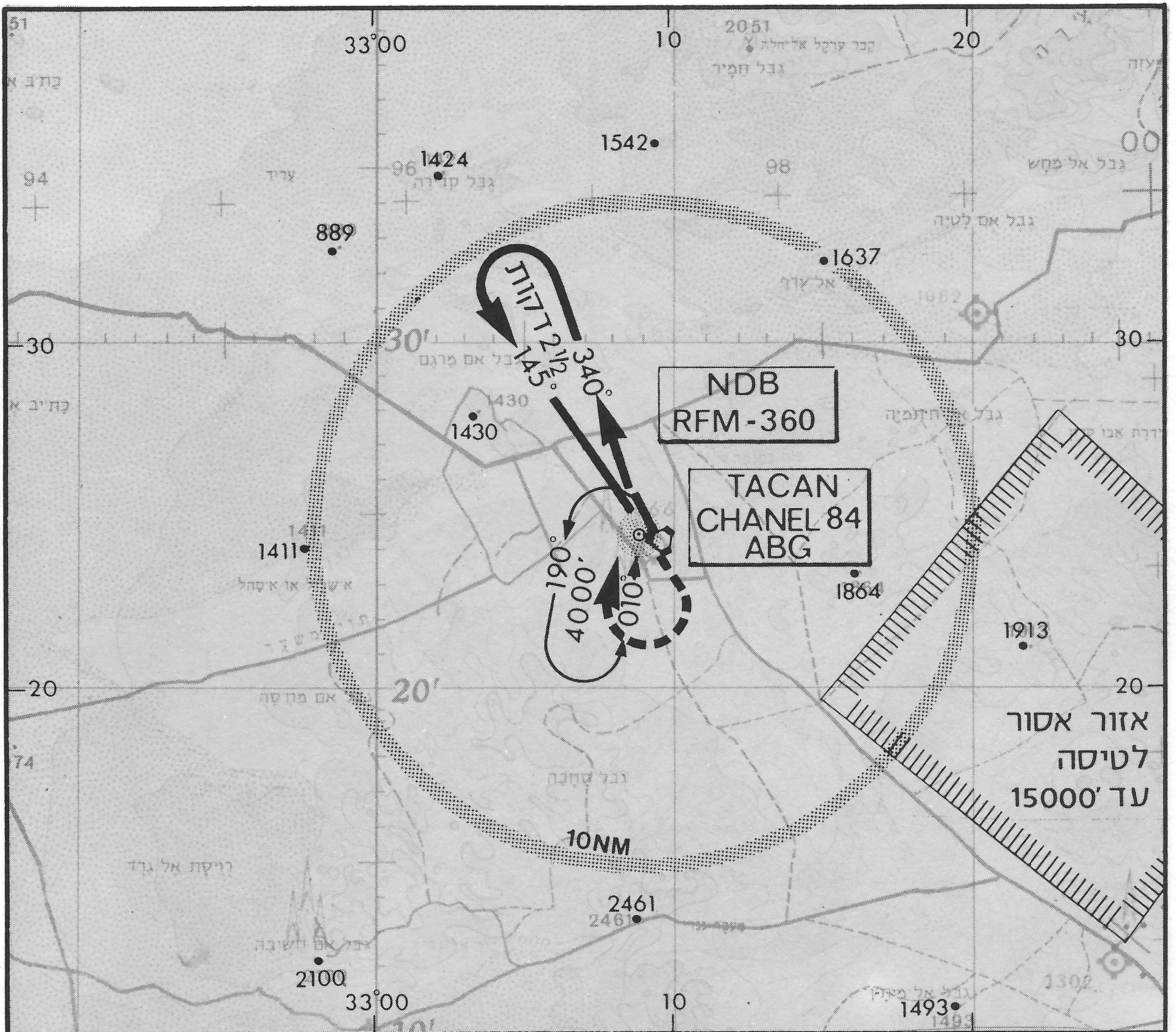
פברואר 1974

קש"ב / תעבורה

סודי

רפידים

הנמכה מסלול 15 (NDB)



גובה מעפה"י 1066'

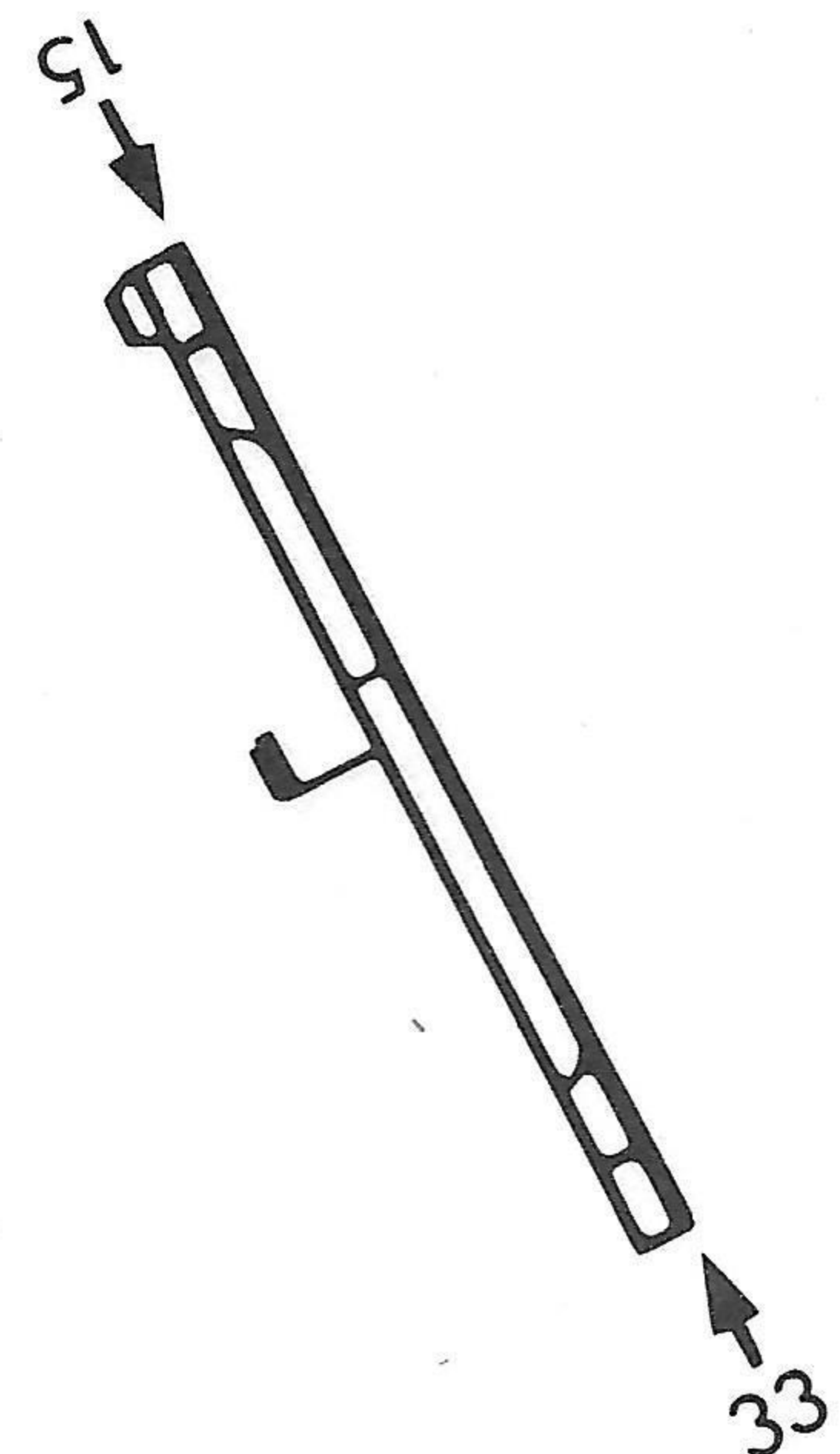
דרוג מכשירים

א'	ב'	ג'

פ.ש.
2 1/2 דק'

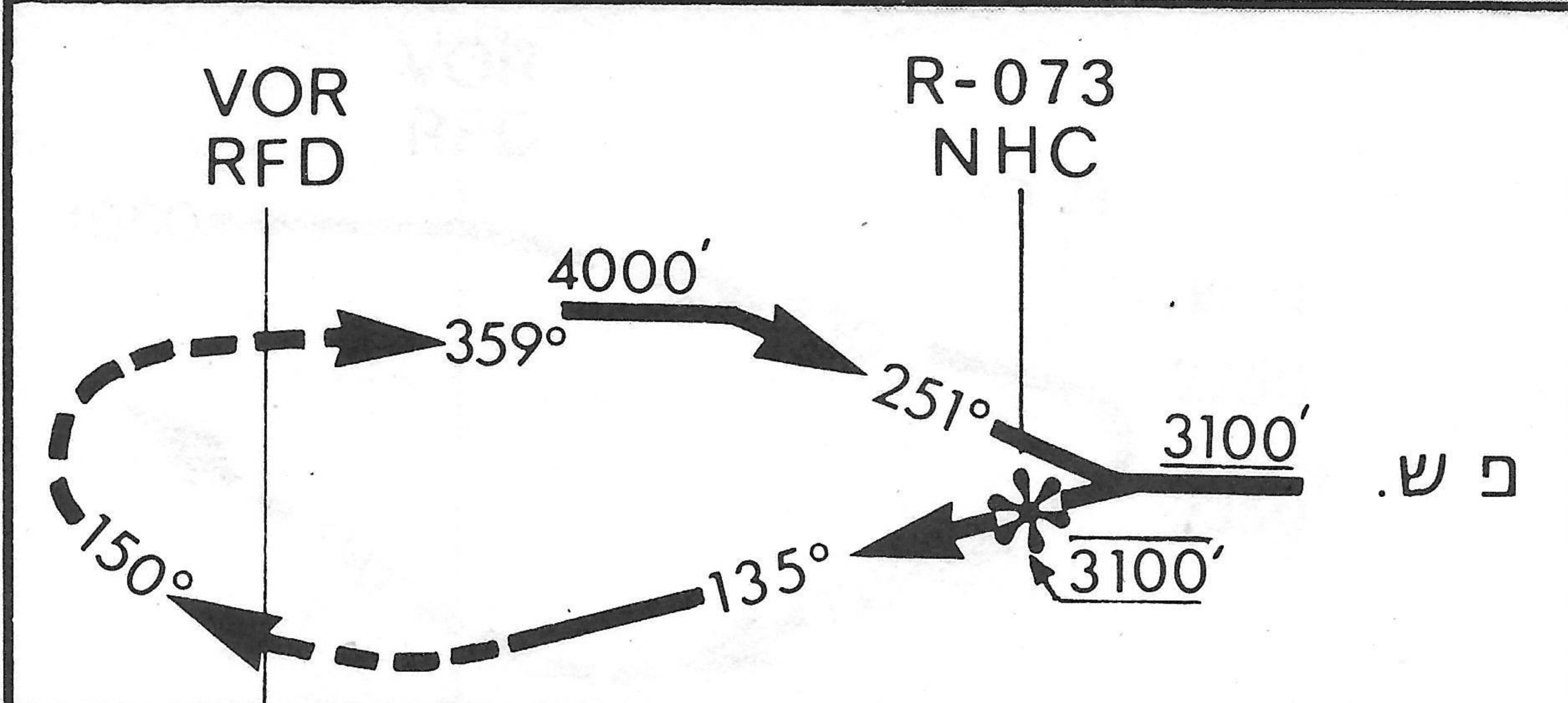
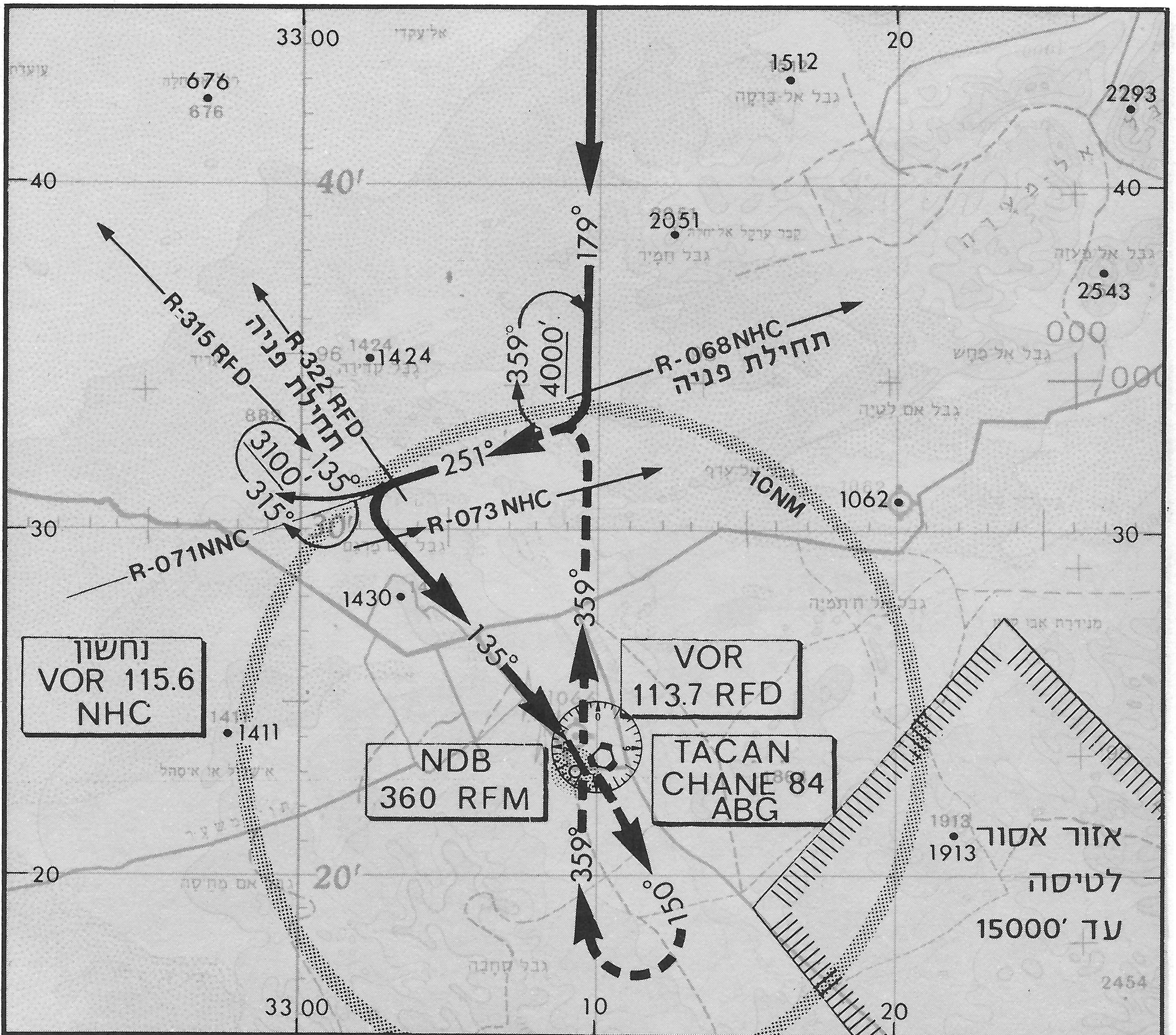
הליכה סביב-

טפס בפניה ימנית לגובה 4000' ל-NDB

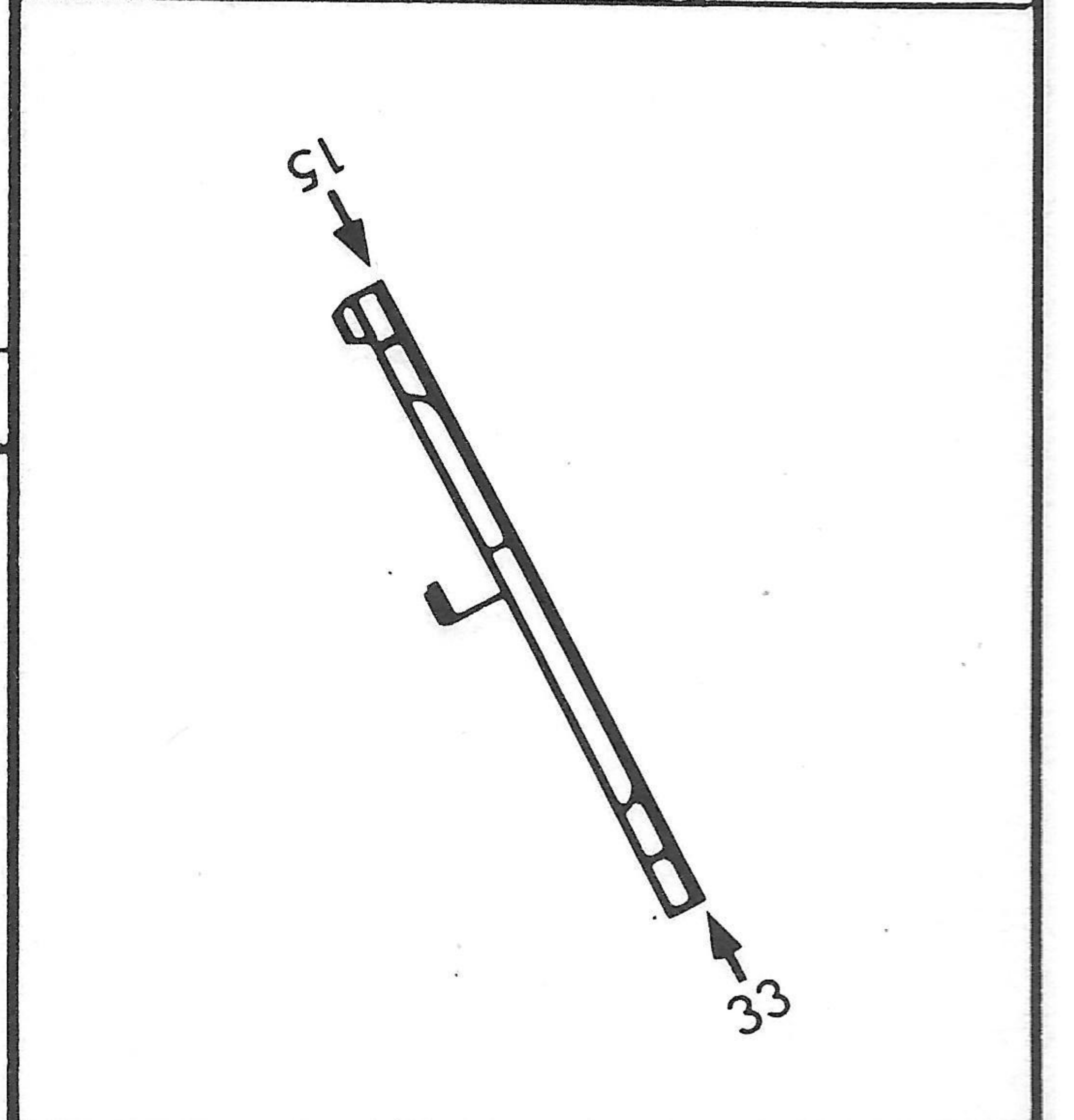


הנמכה למסלול 15 (NDB)

רפידים



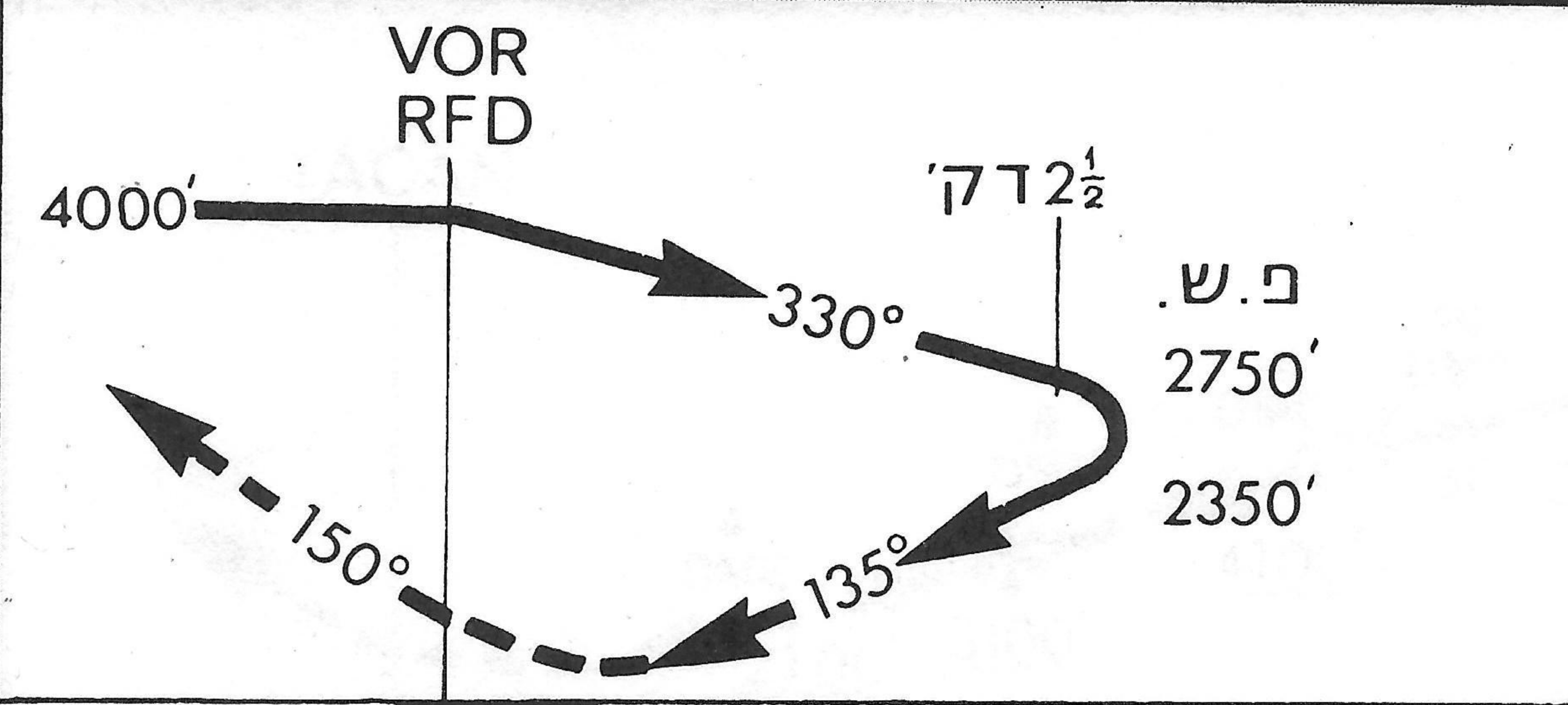
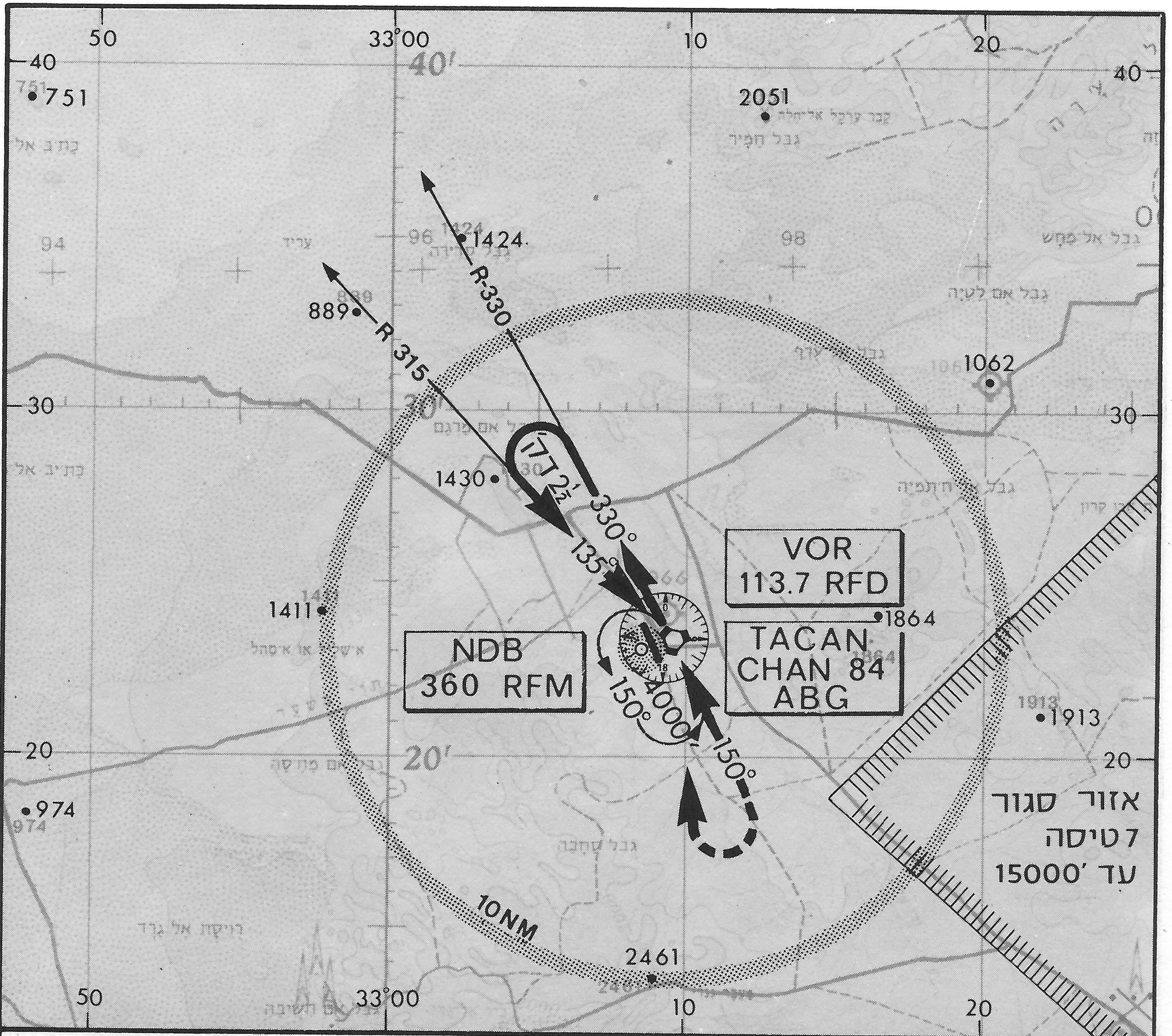
גובה מעפה"י 1066'		
דרוג מכשירים-		
א'	ב'	ג'



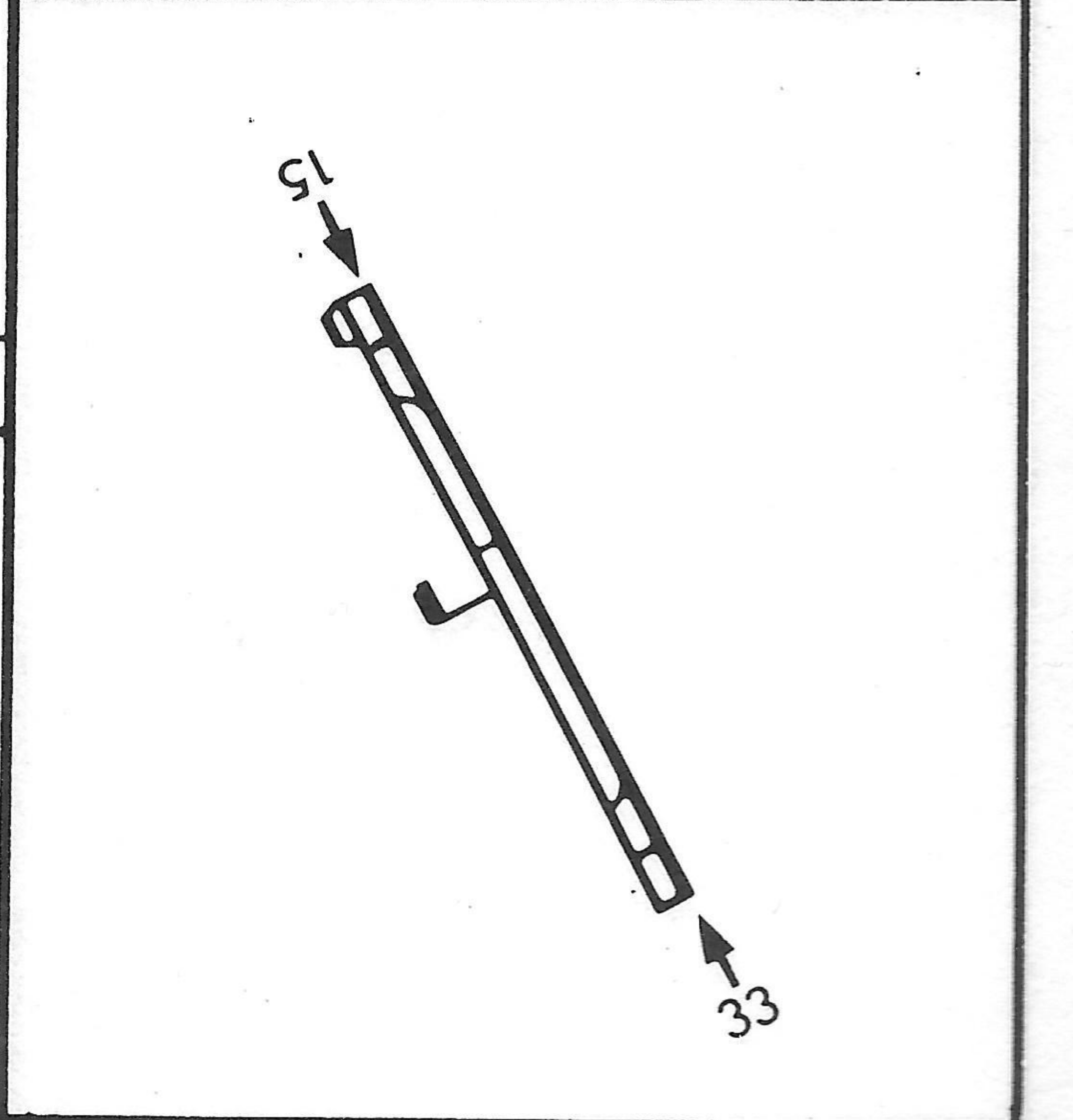
הליכה סביב-
 טפס לגובה 4000' בכוון 150° בגובה פניה
 ימנית ל VOR. מה-VOR יציאת כוון 359°
 עד חציית R-073NHC ובצוע תהליך נוסף.

רפידים

הנמכה למסלול 15 (VOR)



גובה מעפה"י 1066'		
דרוג מכשירים		
א'	ב'	ג'



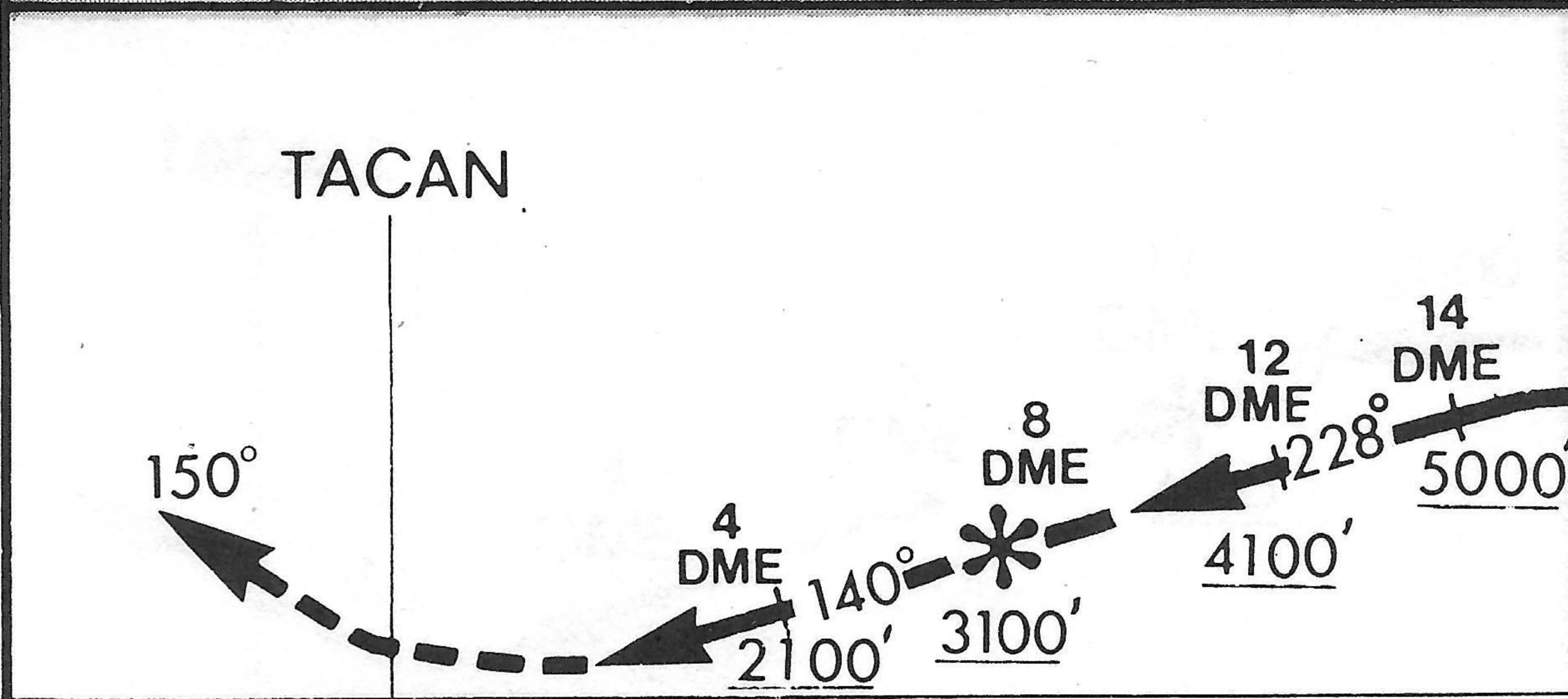
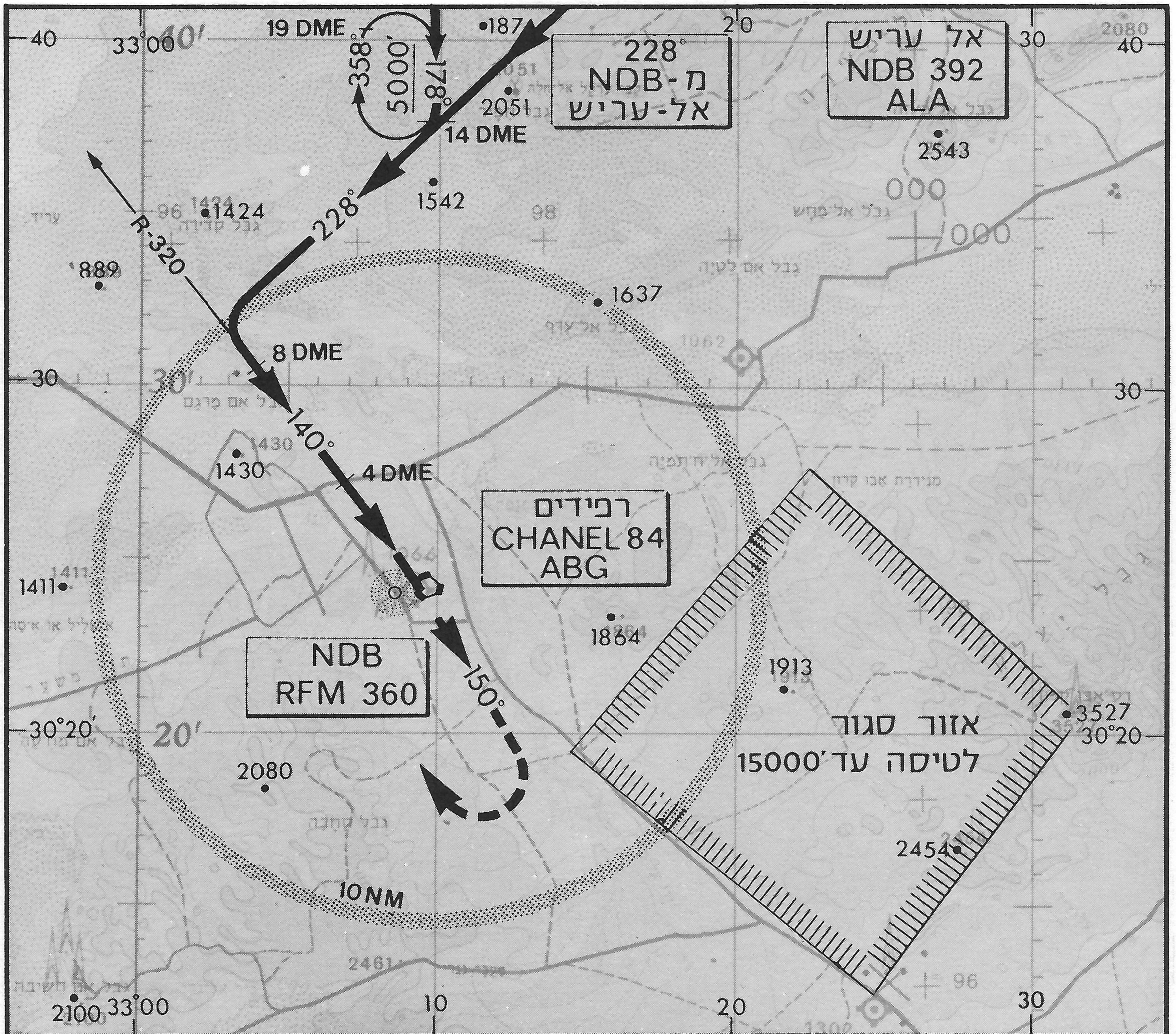
הליכה סביב-
 טפס לגובה 4000' בכוון 150°, בגובה פניה
 ימנית ל-VOR לבצוע תהליך נוסף.

הנמכה למסלול 15 (VOR)

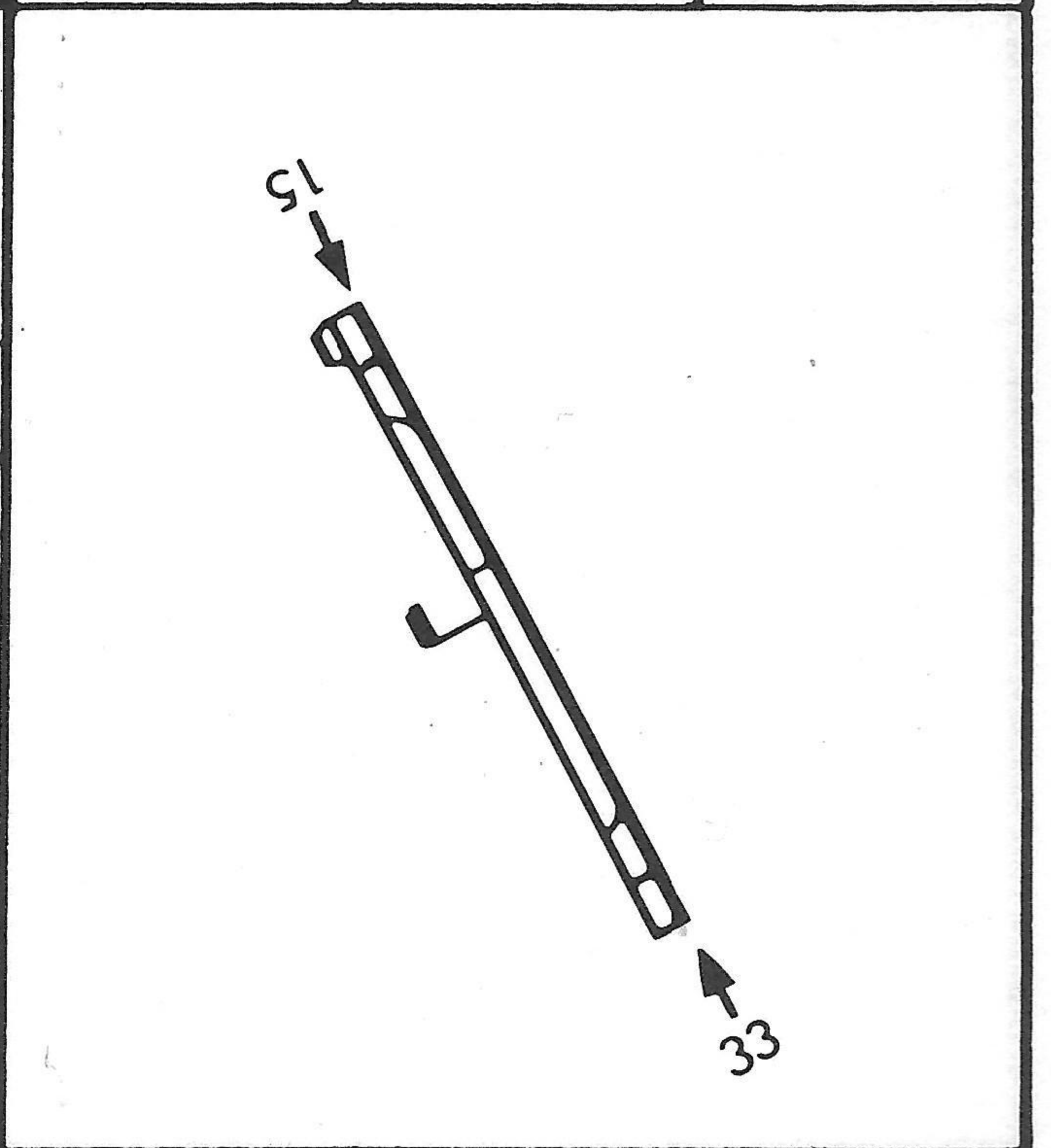
רפידים

רפידים

גישה ישירה למסלול 15 (TACAN)



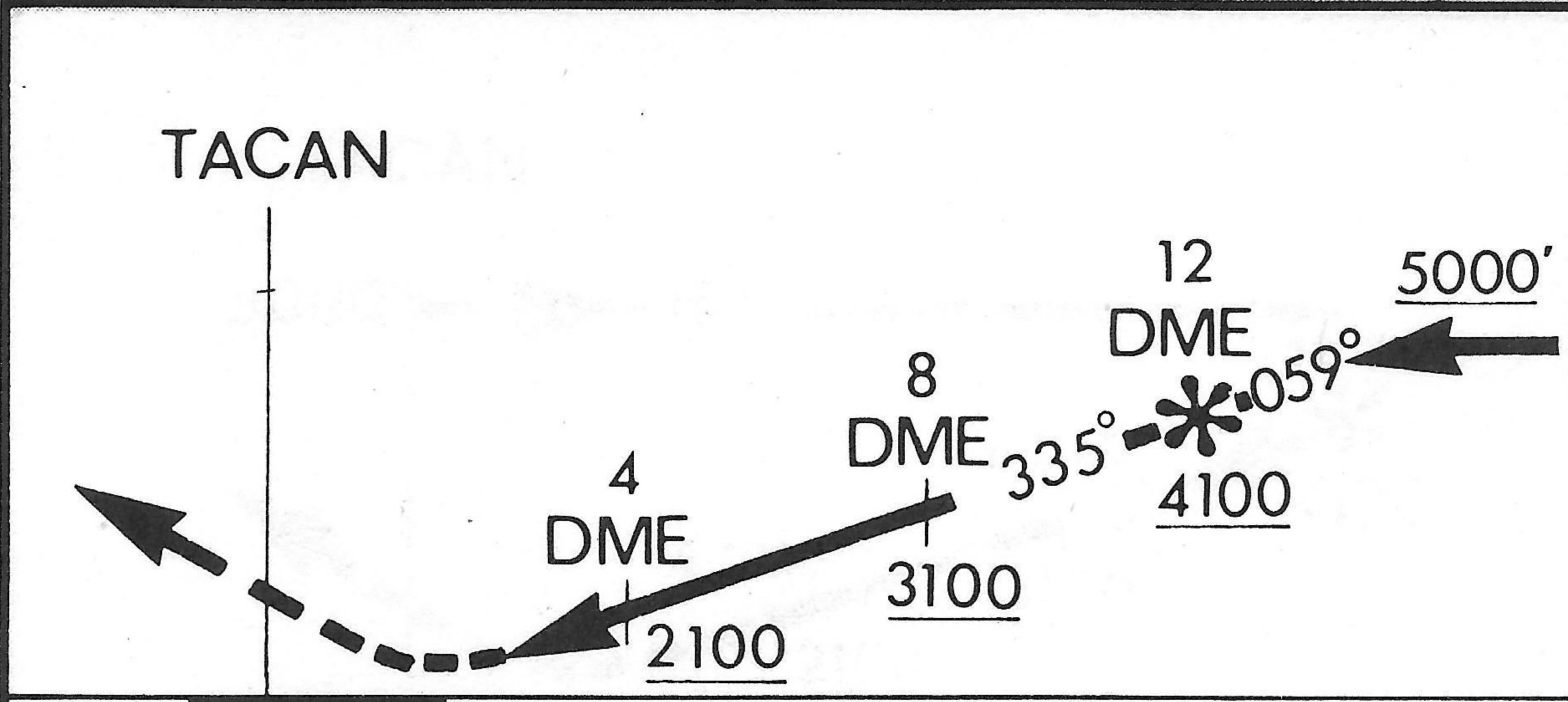
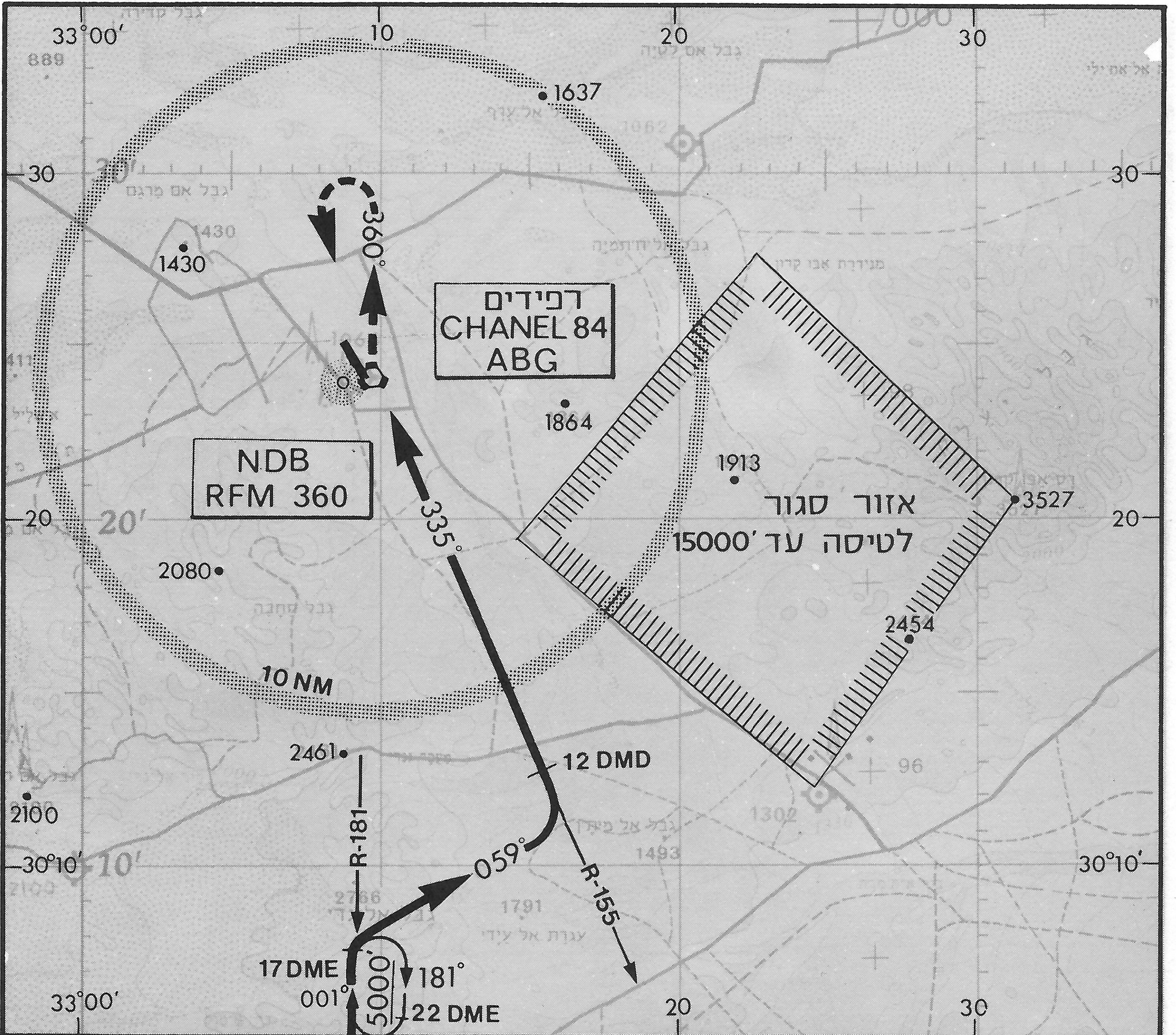
גובה מעפה"י 1066'		
דרוג מכשירים		
ג'	ב'	א'



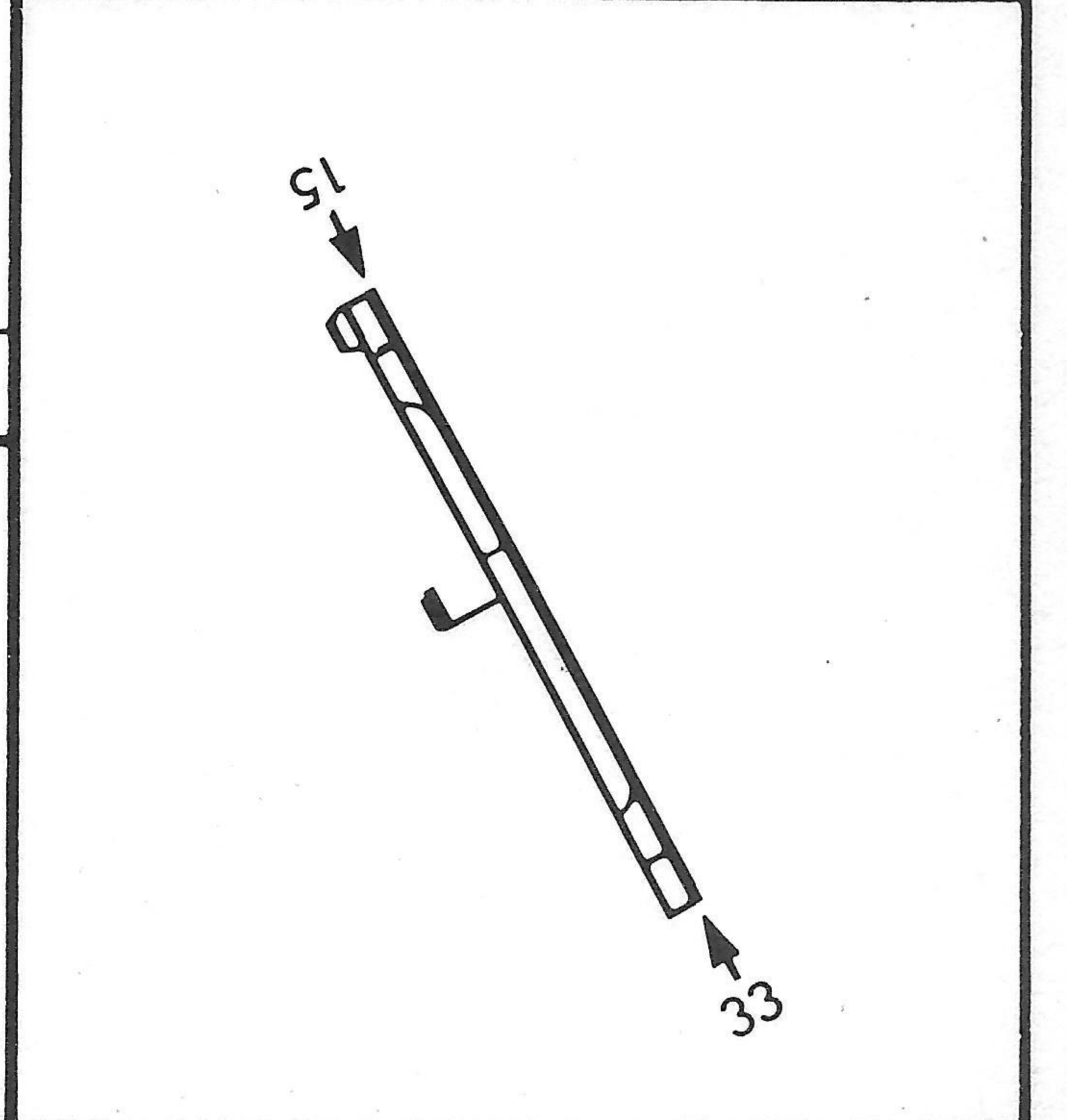
הליכה סביב-
 טפס ל- 4000' בכוון 150°. פניה ימינה לכוון 360' (R-180) אחר מעבר מעל הטקאן המשך על R-360 עד DME 13.2 ובצע התהליך שנית החל מגובה 5000'.

גישה ישירה למסלול 15 (TACAN)

רפידים



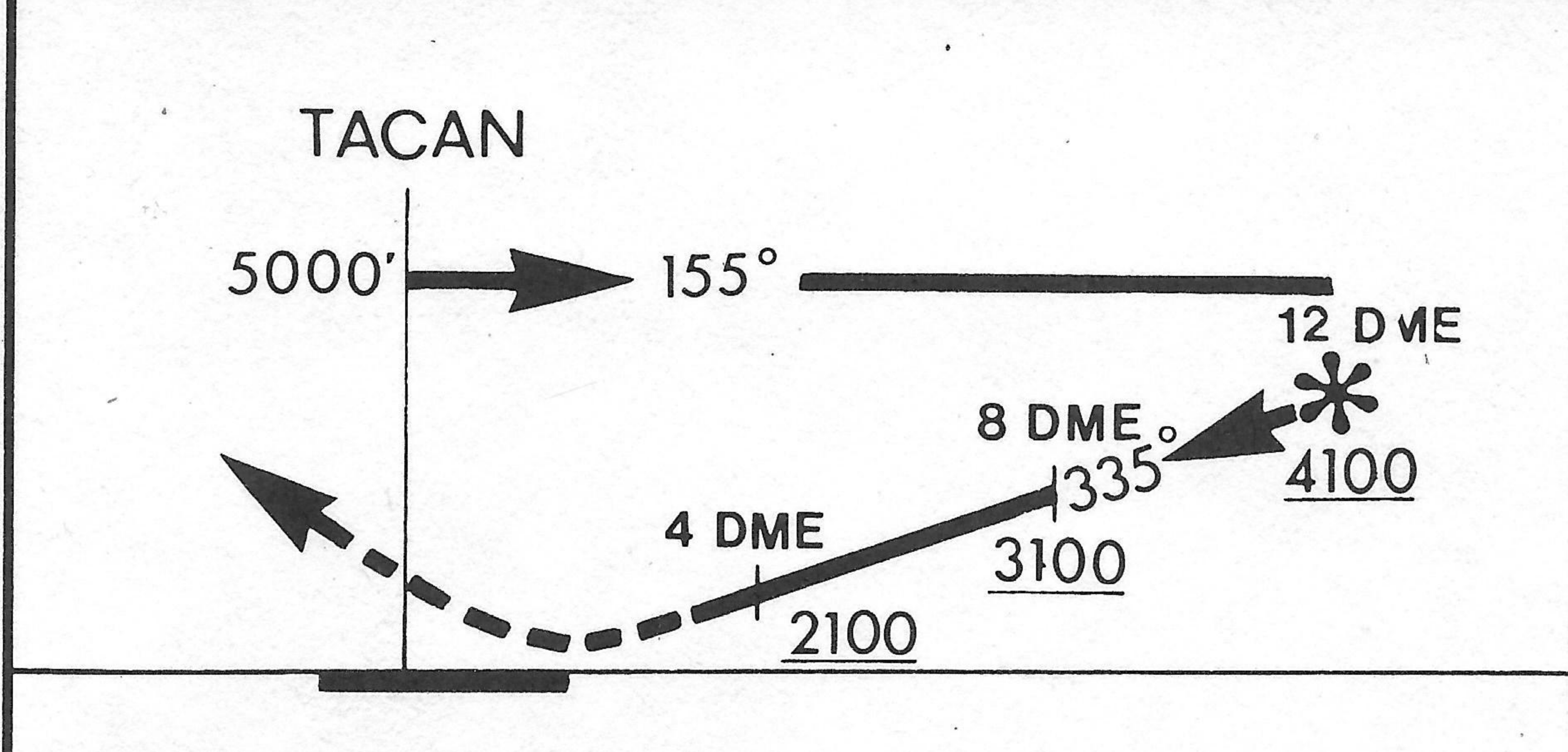
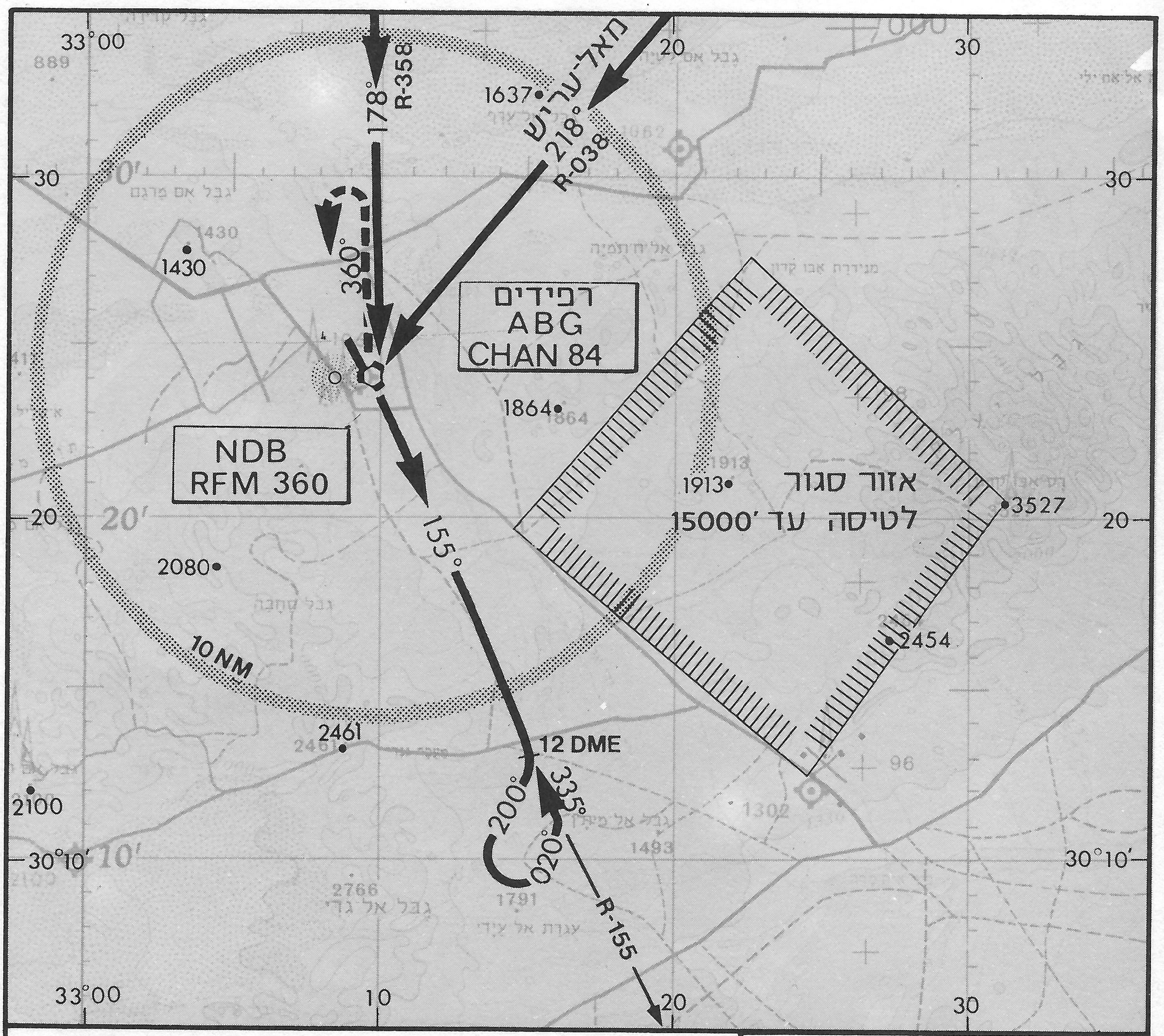
גובה מעפה"י 1066'		
דרוג מכשירים		
ג'	ב'	א'



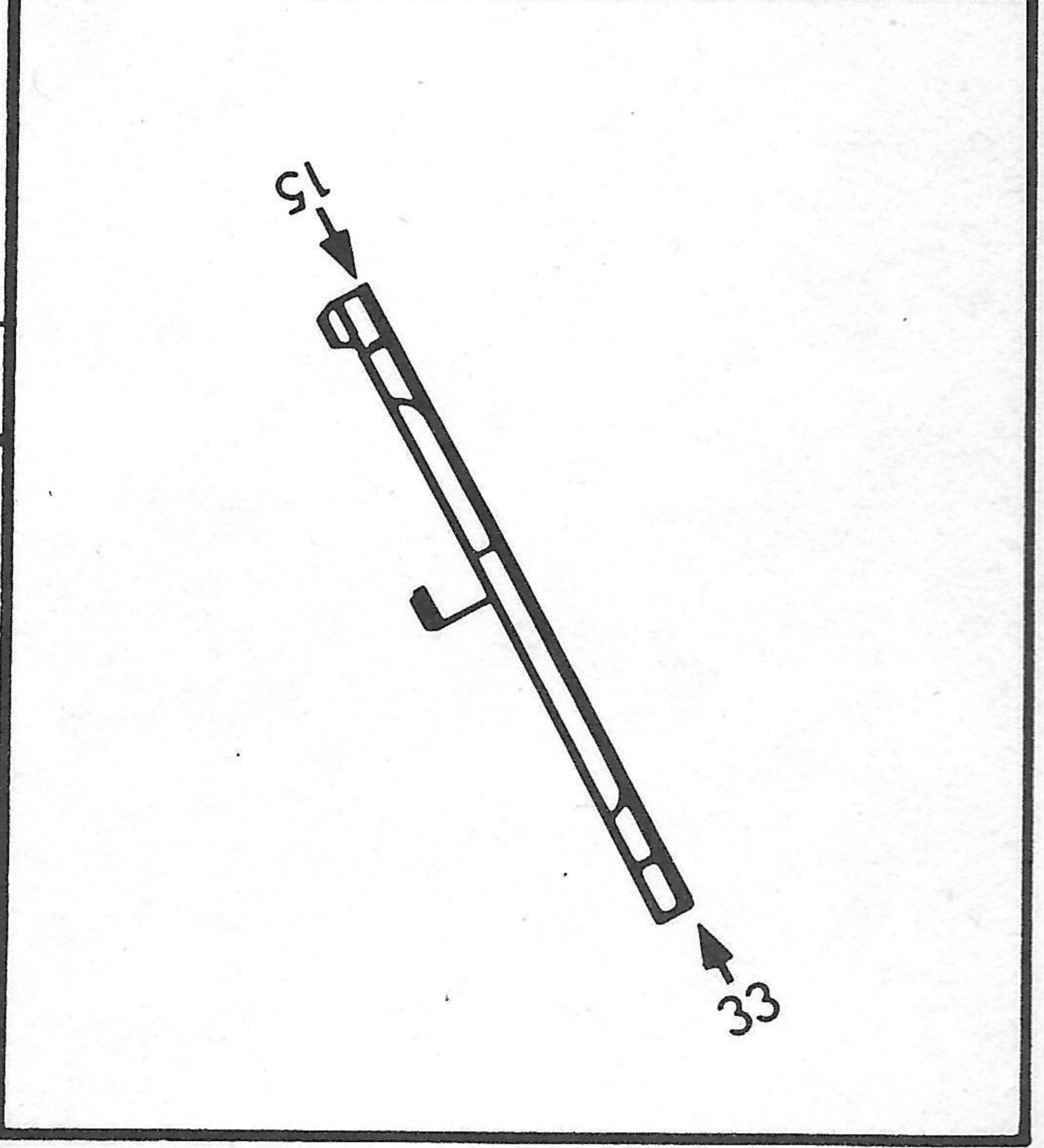
הליכה סביב-
 טפס לגובה 4000' בכוון 360° (R-360)
 פניה שמאלה לכוון 155° (R-335) אחר
 מעבר הטקאן המשך בכוון 155° (R-155)
 ובצע התהליך שנית.

רפידים

הנמכה למסלול 33 (TACAN)



גובה מעפה"י 1066'		
דרוג מכשירים		
א'	ב'	ג'



הליכה סביב-
 טפס לגובה 4000' בכיוון 360° (R-360)
 פניה שמאלה לכיוון 155° (R-335).
 אחר מעבר הטקאן המשך בכיוון 155°
 (R-155) ובצע התהליך שנית.

הנמכה למסלול 33 (TACAN)

רפידים