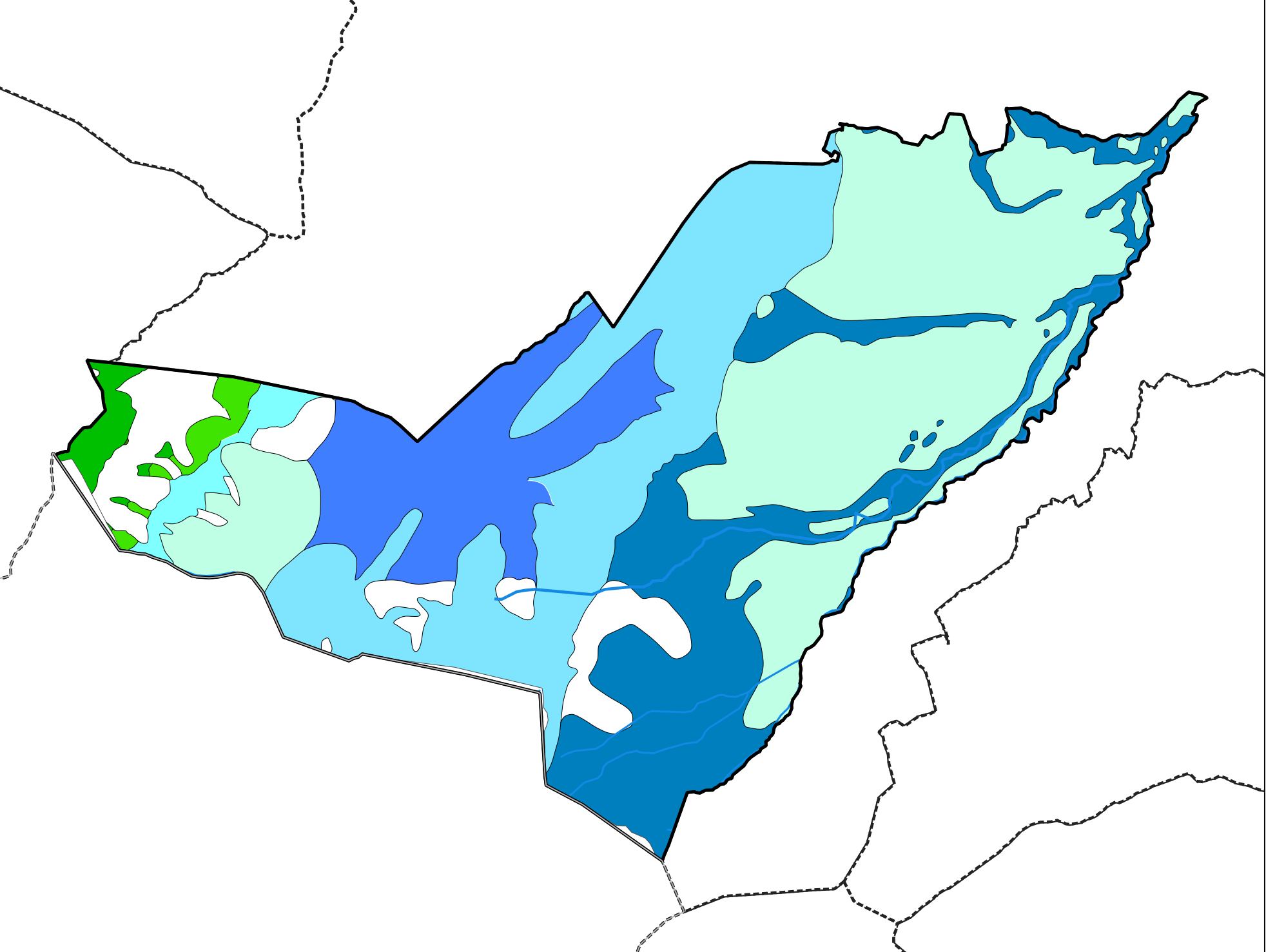


Carte géologique des sols de la commune de Cordon



Légende de la carte géologique de la commune de Cordon

E, Eboulis, éboulis ruisselés, éboulis à gros blocs, éboulis stabilisés anciens, écroulements à très gros blocs, éboulements en masse, colluvions à gros blocs - 12

Ez, Eboulis de gravité actifs, éboulis vifs - 13

Gy, Dépôts glaciaires (moraines) anciens (argiles, sables, galets, cailloux, blocs), localement à argiles dominantes - Würm à post-Würm - 35

n3-4, Calcaires gréseux et siliceux (parfois calcaires"à miches" (Massif des Bornes, Massif des Aravis)) à patine brune, calcaires siliceux à spicules, marnes silto-gréseuses (Zone externe, terrains subalpins) - Hauterivien à Barrémien? - 91

n2-3a, Alternances calcaires-marnes sombres, marnes schistoïdes, (Massif des Bornes, Massif des Aravis) - Valanginien à Hauterivien inf. - 92

n2, Marnes noires à ammonites, marnes grises à patine jaune (Zone externe, terrains subalpins) - Valanginien - 94

n1(1), Calcaires, marno-calcaires (sombres), grès à ammonites (Bornes et Aravis), calcaires, marnes sombres (Bord. occ. Massif Mont-Blanc - Zone ext .Nappe de Morcles), marno-calcaires "néocomiens" (Zone ext., terrains subalpins) - Berriasien - 97

j5b-7(2), Calcaires lithographiques - massifs, calcaire dolomitisé (Bord. occ. Massif Aiguilles Rouges), "Lame calcaire du Souay" (Zone ext. Aiguilles-Rouges, Cirque du Fer-à-Cheval) - calcaires massifs (Zone ext. Nappe de Morcles) - Oxfordien sup. à Tithonien - 100

j5b(1), Calcaires plaquetés et schisteux, gris bleus, finement siliceux ou spathiques, calcaires plaquetés et noduleux et marnes (Zone externe, Nappe de Morcles) - Oxfordien moy. ("Argovien") - 102

j3-5a, "Terres noires" = schistes marneux, marnes schisteuses grises (Zone externe, Nappe de Morcles) - Bathonien à Oxfordien inf. - 104

j2-3(1), Calcaires et schistes gréseux, calcaires spathiques à chailles, alternance de schistes et calcaires (Massif des Aravis et massif du Mont Joly - Bajocien à Bathonien inf. - 106

l4c-j2a, Schistes argilo-siliceux, à nodules, calcaires gris mylonitisés et schistes noduleux (Zone externe, terrains subalpins) - "Aalénien s.l." : Toarcien sup. à Bajocien inf. - 109