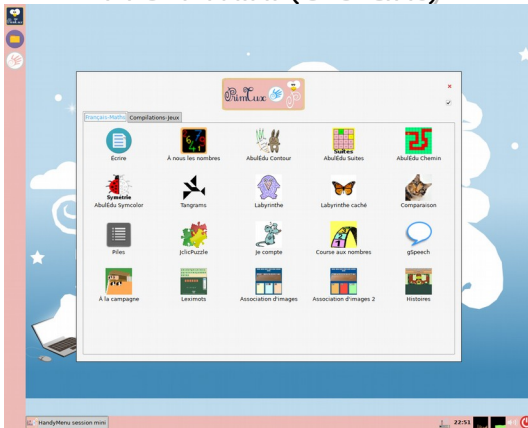
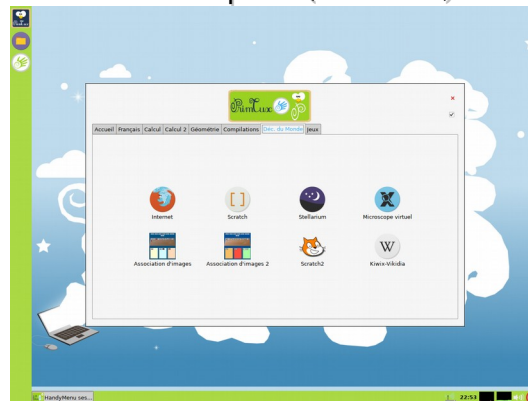


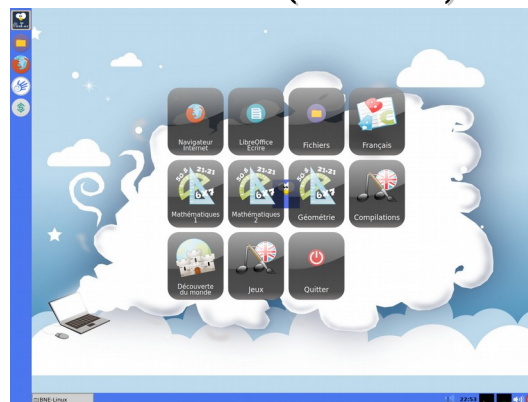
Profil mini (3-5 ans)



Profil super (6-8 ans)



Profil maxi (8-10 ans)



Spécifications techniques

- Basée sur Debian Jessie (ou 8, support jusqu'en 2020) et Debian Stretch (ou 9, support jusqu'en 2022).
- Système live et installable
- Plateformes supportées :
 - Processeurs PAE et non-PAE à partir de 2002
 - Systèmes 32 et 64 bits
 - Compatible eeePC
- Configuration matérielle :
 - Poids: 3 Go / 10 Go installée
 - Consommation RAM: moins de 300 Mo au chargement
 - 512 Mo de mémoire minimum (Debian Jessie), 768 Mo pour les versions basées sur Debian Stretch.

Partenaires



Sites principaux

<https://primtux.fr> , <https://forum.primtux.fr>
contact@primtux.fr

Documentation

<https://wiki.primtux.fr>
<https://ressources.primtux.fr>

Association loi 1901

<https://collectif.primtux.fr>

Une équipe de professeurs des écoles, parents, passionnés d'informatique éducative: *Steph, PhilippeDpt35, mothsart, idéefixe, mhép, zoom61.*

Remerciements: *Philippe Hénaff, arpinux, Thuban, Thierry, Tomasi, et tous les membres du forum qui contribuent à l'amélioration de la distribution.*



PrimTux, la distribution éducative

Un système d'exploitation complet et gratuit

Des environnements de travail adaptés aux 3 cycles de l'école primaire

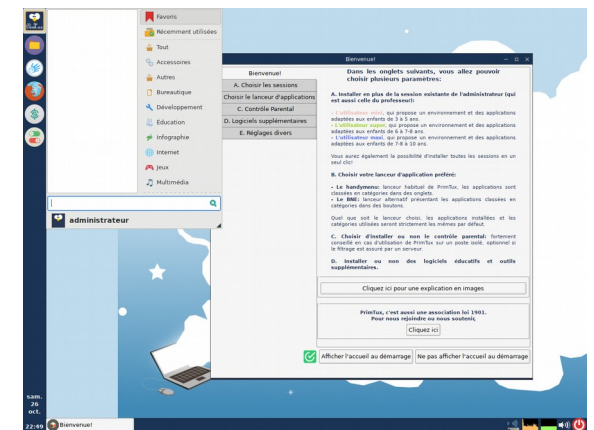
Utilisable dans un cadre familial

Des centaines de logiciels éducatifs

Une protection parentale

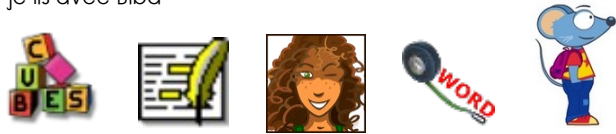
Recyclage de vieux PC

Versions compatibles Raspberry-Pi et nano-ordinateurs



Riche logithèque éducative

Lecture : abuledu Aller, Associations, imageo, exercices Beaunis*, exercices.free*, le jeu du pendu*, le mot le plus long*, le conjugueur*, polices pour l'école*, chewingword*, je lis avec Biba*



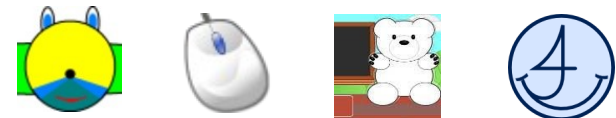
Calcul : abuledu à nous les nombres, calcul mental, calcul réfléchi, calculatrice, calculette capricieuse, contour, exercices.free*, fukubi, la course aux nombres, le mafou matheux, le nombre cible, opérations, problèmes, suites, suites arithmétiques, tierce, TuxMath, DrGéo, calculatrice*, primaths*



Géométrie-Logique : chemin, épi, labyrinthe, labyrinthe caché, comparaison, piles, symcolor, géotortue, tangrams (gfans)



Clavier-souris : Jnavigue, mulot, Pysycache, kleffres



Compilations : Childsplay, GCompris, Omnitux, pysiogame, Jcllic, clicmenu*, pepit.be*, les exooos d' Aleccor*



Dessin : Tux Paint

Découverte du monde : Atlas Houot*, kiwix-vikidia*

Sciences : Stellarium, microscope virtuel, Scratch.



*Logiciels disponibles dans le dépôt de PrimTux.

Logiciels de base inclus

Bureautique : LibreOffice, LibreOffice des écoles, qdictionnaire, Osmo, Xournal.

Graphisme : Mirage, Pinta, Shutter, The Gimp, XnView*.

Internet : FileZilla, Firefox, SeaMonkey, Gigolo, tinyproxy, Dansguardian, Ctparental



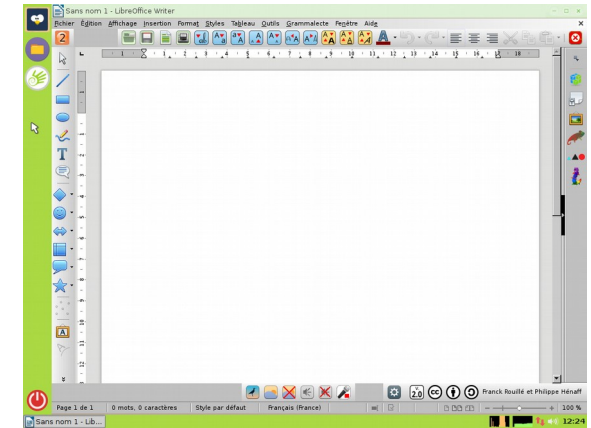
Son et vidéo : Audacity, winff, soundconverter, VLC Media Player, gmpayer, xfburn, Openshot Video Editor.
Outils système : gestionnaire d'archives, explorateurs de fichiers rox, spacefm et pccmanfm, gestionnaire des tâches, informations système, lanceur sémantique, terminal, wine (chargeur de programmes windows)...



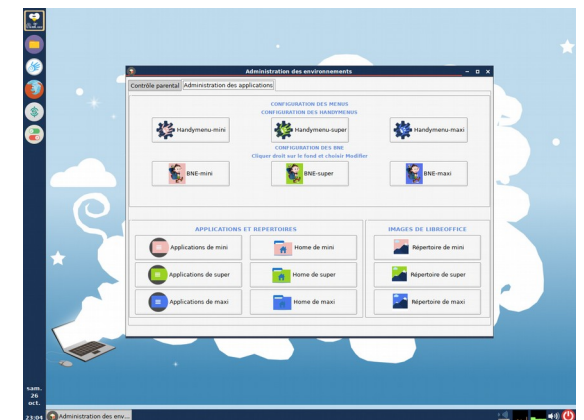
4 profils, 4 environnements et 2 lanceurs d'applications intuitifs : les handymenus ou le BNE (bureau numérique des écoles).



Interface LibreOffice des écoles



Panneau d'administration des environnements



ACCÈS REFUSÉ

Filtrage du web

