

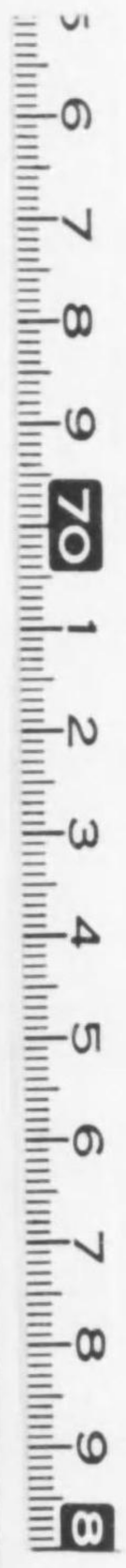
特277

399

特277-399



*76#10338 *



始



昭和三年度

改訂
増補

大日本實業信用錄

大阪 大日本實業社發行



東京市

76W10338



東京市 白米商、針半襟、玻璃器

Table listing various industries and companies in Tokyo, including categories like 'White Rice' (白米), 'Needles' (針), 'Half-collared shirts' (半襟), and 'Glassware' (玻璃器). Each entry includes a company name and its location.

東京市 鑄物印刷活版、インキ、蠟燭、白米商

Table listing various industries and companies in Tokyo, including categories like 'Castings' (鑄物), 'Printing and Lithography' (印刷活版), 'Ink' (インキ), 'Candles' (蠟燭), and 'White Rice' (白米商). Each entry includes a company name and its location.

東京市 羽根、解回漕業、花火、肉

Table listing various goods and services in Tokyo, including categories like '解回漕業' (Shipping/Transport), '花火' (Fireworks), '肉' (Meat), and '羽根' (Feathers). It includes sub-headers like '解回漕業' and '花火' and lists specific locations and companies.

東京市 玻璃器、馬具、履物傘足袋、鼻緒、羽根

Table listing various goods and services in Tokyo, including categories like '馬具' (Horse Tack), '履物傘足袋' (Shoes/Parasols/Slippers), '鼻緒' (Nishigo), and '羽根' (Feathers). It includes sub-headers like '馬具' and '履物傘足袋' and lists specific locations and companies.

東京市 度量衡器、鳥、土木建築、籐及籐細工

Table listing various industries and companies in Tokyo, categorized by '度量衡器' (Measuring Instruments), '鳥' (Birds), '土木建築' (Civil Construction), and '籐及籐細工' (Bamboo and Bamboo Crafts). Each entry includes a company name and its address.

東京市 鋼鐵、度量衡器

Table listing various industries and companies in Tokyo, categorized by '鋼鐵' (Steel) and '度量衡器' (Measuring Instruments). Each entry includes a company name and its address.

府京東

(フセヲ入記御キ趣ル依ニ録用信工商本日ハニ節ノ信通ヘ者業工商)

東京市 饜及鑿細工、陶磁器、塗料、茶

Table listing various industries and companies in Tokyo, including categories like 陶磁器 (Ceramics), 塗料 (Paints), and 茶 (Tea). It includes company names and addresses.

府京東 (フセヲ入記御キ趣ル依ニ録用信工商本日ハニ節ノ信通ヘ者業工商)

東京市 茶、蓄音器(同音譜)、調帯、理化學機械

Table listing various industries and companies in Tokyo, including categories like 蓄音器 (Gramophones), 調帯 (Tapes), and 理化學機械 (Chemical Machinery). It includes company names and addresses.

東京市 織物

Table listing various textile products and companies in Tokyo. Columns include product names (e.g., 絹類, 綿類), company names (e.g., 大日本紡績, 日本紡績), and addresses (e.g., 東京都千代田区). The table is organized into several horizontal sections.

東京市 理化學機械、理髮用器具、織物

Table listing various chemical, mechanical, and hairdressing products and companies in Tokyo. Columns include product names (e.g., 理髮用器具, 織物), company names (e.g., 日本理髮器具株式會社), and addresses (e.g., 東京都千代田区). The table is organized into several horizontal sections.

東京市 海運業、株式取引業

Table listing various companies and their locations in the Tokyo region, categorized by industry.

株式取引業

Table listing companies in the stock exchange industry, including names and locations.

Table listing companies in the printing and stationery industry, including names and locations.

Table listing companies in the shipping industry, including names and locations.

東京市 織物、綿、畫用繪具、海運業

Table listing various companies and their locations in the Tokyo region, categorized by industry.

Table listing companies in the textile industry, including names and locations.

Table listing companies in the printing and stationery industry, including names and locations.

Table listing companies in the shipping industry, including names and locations.

東京市 株式取引業、株式現物業、海産物、鯨節、乾物

Table with multiple columns and rows listing various companies and their details under categories like '株式現物業', '海産物', and '鯨節'.

東京市 株式取引業

Table with multiple columns and rows listing various companies and their details under the category '株式取引業'.

東京市 金物

Table listing various metal goods (金物) such as gold, silver, and iron items, organized by category and listing the names of manufacturers and their locations.

東京市 海草、川魚、菓子

Table listing various goods including seaweed (海草), river fish (川魚), and confectionery (菓子), organized by category and listing the names of manufacturers and their locations.

東京市 壁材料、瓦、硝子

Table listing various products such as 瓦 (tiles), 硝子 (glass), and 壁材料 (wall materials) with their respective manufacturers and locations in Tokyo.

東京市 機械工具

Table listing various mechanical tools and equipment with their respective manufacturers and locations in Tokyo.

壁材料

東京市紙

Table listing various paper products and manufacturers in Tokyo, organized in columns with names and addresses.

三三

東京市硝子、紙

Table listing various glass and paper products and manufacturers in Tokyo, organized in columns with names and addresses.

三二

東京市 玩具、樂器、蒲鋒

Table listing various products and companies in the Toy, Musical Instruments, and Blades categories for Tokyo. Includes sub-sections like '玩具' (Toys), '樂器' (Musical Instruments), and '蒲鋒' (Blades).

東京市 紙、皮革、靴、傘、石板業、玩具

Table listing various products and companies in the Paper, Leather, Shoes, Umbrellas, Stone Industry, and Toys categories for Tokyo. Includes sub-sections like '皮革' (Leather), '靴' (Shoes), '傘' (Umbrellas), '玩具' (Toys), and '看板業' (Signage Industry).

東京市 洋劍、煙草、足袋、筆筒(鏡臺針箱)、櫛、疊表花莖

Table with multiple columns listing products such as 煙草 (Tobacco), 足袋 (Tabi), 櫛 (Combs), and 疊表花莖 (Decorative items). Each entry includes a company name and address.

東京市 洋酒、洋食料品、洋傘、洋品雜貨、洋服、洋劍

Table with multiple columns listing products such as 洋酒 (Wine), 洋傘 (Umbrellas), 洋品雜貨 (Foreign goods), and 洋服 (Clothing). Each entry includes a company name and address.

東京市 煉瓦、冷蔵庫、染草物、草履、裝飾廣告、造花

Table with multiple columns and rows listing various businesses and their locations. Categories include 染草物 (Dyeing), 冷蔵庫 (Refrigerators), 象牙彫刻品 (Ivory carvings), 草履 (Slippers), 造花 (Flower making), and 裝飾廣告 (Decorative advertising).

東京市 疊表花庭、タワシ、タイプライター、煉瓦

Table with multiple columns and rows listing various businesses and their locations. Categories include 疊表花庭 (Flower garden), タワシ (Brush), タイプライター (Typewriter), and 煉瓦 (Bricks).

府京東

(フセヲ入記御キ趣ル依ニ録用信工商本日ハニ節ノ信通ヘ者業工商)

東京市 農具、糊、藥、賣藥、藥(藥種貿易)

Table with multiple columns listing various products and companies under categories like 糊 (Glue), 藥 (Medicine), and 賣藥 (Medicine Sales). Includes company names and addresses.

府京東

(フセヲ入記御キ趣ル依ニ録用信工商本日ハニ節ノ信通ヘ者業工商)

東京市 運送、植木、盆栽、海苔、農具

Table with multiple columns listing products and companies under categories like 植木(盆栽) (Plants/Potted Plants), 海苔 (Seaweed), and 農具 (Agricultural Tools). Includes company names and addresses.

東京市 鐘(布ヤスリ紙ヤスリ)、燐寸、萬年筆及附屬品、魔法瓶及附屬器具、鷄卵

Table listing various products and companies in Tokyo. Columns include product names like '鐘', '燐寸', '萬年筆', '魔法瓶', '鷄卵', and '鐘(布ヤスリ)'. Each entry lists the manufacturer's name and address.

東京市 藥(製藥)、靴、車(人力車、汽車、乳車)、釘及鋌、鐘(布ヤスリ紙ヤスリ)

Table listing various products and companies in Tokyo. Columns include product names like '藥(製藥)', '靴', '車(人力車)', '釘及鋌', and '鐘(布ヤスリ)'. Each entry lists the manufacturer's name and address.

東京市 文房具、刷子刷毛

Table listing various stationery and brush-making products and their manufacturers in Tokyo. Includes categories like '文房具' (Stationery), '刷子刷毛' (Brushes), and '文具' (Stationery). Manufacturers listed include various companies and their locations.

東京市 鷄卵、下駄種、擊劍道具(柔道衣)、船具、文房具

Table listing various products including stationery, brushes, and other goods. Includes categories like '下駄種' (Sole types), '文具' (Stationery), '船具' (Ship equipment), and '擊劍道具(柔道衣)' (Fencing equipment/Judo clothing). Manufacturers listed include various companies and their locations.

東京市 古物、風呂釜、小麥粉、昆布、蒟蒻

Table listing various goods and their producers in Tokyo. Columns include categories like '古着' (Vintage), '風呂釜' (Bath tubs), '小麥粉' (Wheat flour), '昆布' (Kombu), and '蒟蒻' (Konjac). Each entry lists the producer's name and address.

◇ 藥物、煙草具

東京市 藥物、煙草具、蒲團、蚊帳、古着

Table listing various goods and their producers in Tokyo. Columns include categories like '藥物' (Medicine), '煙草具' (Tobacco accessories), '蒲團' (Mats), '蚊帳' (Mosquito nets), and '古着' (Vintage). Each entry lists the producer's name and address.

府京東

(フセヲ入記御キ趣ル依ニ録用信工商本日ハニ節ノ信通ヘ者業工商)

東京市 小間物、化粧品、小間紙

Table listing various goods and their manufacturers in the Tokyo Prefecture section. Columns include product names like '化粧品' (Cosmetics) and '小間物' (Small Goods), and manufacturer names such as '浅草', '大塚', and '上野'.

四三

府京東

(フセヲ入記御キ趣ル依ニ録用信工商本日ハニ節ノ信通ヘ者業工商)

東京市 葛粉、吳服太物、小間物、化粧品

Table listing various goods and their manufacturers in the Tokyo Prefecture section. Columns include product names like '葛粉' (Kudzu Powder), '吳服太物' (Wafuku Taibutsu), and '小間物' (Small Goods), and manufacturer names such as '浅草', '大塚', and '上野'.

四二

東京市 電燈、電力、電話、電氣機械、器具附屬品、東京放送管内組合員無線電話機

Table listing various electrical and communication companies in Tokyo, including categories like '電燈、電力、電話' and '東京放送管内組合員無線電話機'.

東京市 コルク、國旗、護謄、棋盤及石、將棋盤、鉛筆、繪葉書

Table listing various stationery and office supply companies in Tokyo, including categories like 'コルク', '國旗', '護謄', '鉛筆', and '繪葉書'.

府京東 (フギヲ入記御キ趣ル依ニ録用信工商本日ハニ節ノ信通ヘ者業工商)

東京市 無線電話機

Table listing various wireless telephone companies in Tokyo, organized in columns with company names and locations.

府京東 (フギヲ入記御キ趣ル依ニ録用信工商本日ハニ節ノ信通ヘ者業工商)

東京市 無線電話機

Table listing various wireless telephone companies in Tokyo, organized in columns with company names and locations.

東京市 油(獸脂)、青果物、麻苧麻織業、空箱荒物(雜貨)

Table with multiple columns listing companies and their locations for categories: 油(獸脂), 青果物, 空箱, 麻苧麻織業, 荒物(雜貨).

東京市 無線電話機、天幕、雨覆、澱粉

Table with multiple columns listing companies and their locations for categories: 無線電話機, 天幕、雨覆, 澱粉.

府京東 (フエヲ入記御キ趣ル依ニ録用信工商本日ハニ節ノ信通へ者業工商)

東京市 砂糖、酒

Table listing various goods such as sugar (砂糖) and alcohol (酒) with columns for origin (e.g., 山梨, 長野) and distributor (e.g., 山梨糖業, 長野製糖).

府京東 (フエヲ入記御キ趣ル依ニ録用信工商本日ハニ節ノ信通へ者業工商)

東京市 荒物(雜貨)、雜穀、砂糖

Table listing various goods including wild products (荒物), miscellaneous goods (雜貨), grains (雜穀), and sugar (砂糖) with columns for origin and distributor.

東京市 材木、ベニヤ板、雜貨、牛乳

Table listing various goods such as lumber (材木), veneer (ベニヤ板), miscellaneous goods (雜貨), and milk (牛乳) with their respective suppliers and locations in Tokyo.

五三

東京市 酒、更紗染、材木(ベニヤ板)

Table listing various goods such as wine (酒), dyed silk (更紗染), and lumber (材木) with their respective suppliers and locations in Tokyo.

五二

東京市 貴金屬裝身具、金庫、諸機械

Table listing various industries and companies in Tokyo, including categories like '金庫' (Gold), '諸機械' (Machinery), and '貴金屬裝身具' (Jewelry). Includes company names and addresses.

五五

東京市 牛乳、金魚、金屬、玩具、貴金屬裝身具

Table listing various industries and companies in Tokyo, including categories like '牛乳' (Milk), '金魚' (Goldfish), '金屬玩具' (Metal Toys), and '貴金屬裝身具' (Jewelry). Includes company names and addresses.

五四

東京市 木箱、經木、眼鏡、莫大小

Table with multiple columns listing companies and their products. Categories include 經木 (Wood), 眼鏡 (Glasses), 輸出金屬器 (Export Metalware), and 莫大小 (Miscellaneous). Each entry includes a company name and its location.

東京市 諸機械、金銀登錄器、木箱

Table with multiple columns listing companies and their products. Categories include 諸機械 (Machinery), 金銀登錄器 (Gold/Silver Registration Instruments), and 木箱 (Wooden Boxes). Each entry includes a company name and its location.

東京市 シャツ、伸銅、醬油、漆器、寫真材料及寫眞

Table listing various companies and products under categories like 伸銅 (Stretching Copper), 醬油 (Soy Sauce), 漆器 (Lacquerware), and 寫真材料及寫眞 (Photography Materials and Photography). Includes company names and addresses.

東京市 莫大小、綿糸、味噌、シャツ、股引

Table listing various companies and products under categories like 綿糸 (Cotton Thread), 味噌 (Miso), and シャツ、股引 (Shirts and Undershirts). Includes company names and addresses.

東京市 薪炭、自動車、自轉車

Table listing various industries and companies in Tokyo, categorized by sector such as Automobiles (自動車), Motorcycles (自轉車), and Coal (薪炭). Includes company names and addresses.

東京市 寫真材料及寫真、薪炭

Table listing various industries and companies in Tokyo, categorized by sector such as Photography (寫真), Coal (薪炭), and Gunpowder (銃砲火藥). Includes company names and addresses.

東京市 雑人形、肥料及肥料糠

Table listing various products such as fertilizer (肥料), fertilizer bran (肥料糠), and miscellaneous goods (雑物) with their respective manufacturers and locations in Tokyo.

東京市 自轉車、真鍮地金、種子苗、神佛具、標本、雜人形

Table listing various products such as bicycles (自轉車), brass (真鍮地金), seedlings (種子苗), religious items (神佛具), and miscellaneous goods (標本, 雜人形) with their respective manufacturers and locations in Tokyo.

東京市 工業藥品、清涼飲料、セロロイド、石炭、セメント

Table listing various industrial products and companies in Tokyo. Categories include '清涼飲料' (Beverages), 'セロロイド' (Cellulose), '石炭' (Coal), and 'セメント' (Cement). Each entry includes the product name, company name, and address.

東京市 挽物、毛筆、石鹼染料

Table listing various industrial products and companies in Tokyo. Categories include '毛筆' (Calligraphy brushes), '石鹼染料' (Alkali dyes), and '染料塗料工業藥品' (Dye and paint industrial products). Each entry includes the product name, company name, and address.

府京東 (フキヲ入記御キ趣ル依ニ録用信工商本日ハニ節ノ信通ヘ者業工商)

東京市 東京市重要物産同業組合、東京市各種組合

Table listing various industries and companies in Tokyo, including categories like paper, oil, and building materials. Includes a sub-section '東京市各種組合'.

府京東 (フキヲ入記御キ趣ル依ニ録用信工商本日ハニ節ノ信通ヘ者業工商)

東京市 セメント、石油、製紙原料、石材

Table listing various industries and companies in Tokyo, including categories like cement, oil, paper raw materials, and stone. Includes a sub-section '東京市重要物産同業組合'.

府京東

(フセヲ入記御キ趣ル依ニ録用信工商本日ハニ節ノ信通ヘ者業工商)

東京市 東京市各種組合、産業諸團體、市基

Table listing various industrial and commercial organizations in Tokyo, including categories like '産業諸團體' (Industrial Organizations) and '市場' (Market). It lists names, addresses, and types of organizations.

府京東

(フセヲ入記御キ趣ル依ニ録用信工商本日ハニ節ノ信通ヘ者業工商)

東京市 東京市各種組合

Table listing various industrial and commercial organizations in Tokyo, including categories like '産業諸團體' (Industrial Organizations) and '市場' (Market). It lists names, addresses, and types of organizations.

東京市 綿商

Table of cotton merchants in Tokyo, listing names and locations such as 山才、高木、山本、山田、山崎, etc.

七三

東京市 綿商

Table of cotton merchants in Tokyo, listing names and locations such as 山才、高木、山本、山田、山崎, etc.

七三

東京市綿商

Table listing various cotton-related businesses in Tokyo, organized by district (e.g., 市外ノ部, 市川, 葛飾, etc.). Each entry includes the business name, address, and phone number.

七五

東京市綿商

Table listing various cotton-related businesses in Tokyo, organized by district (e.g., 市外ノ部, 市川, 葛飾, etc.). Each entry includes the business name, address, and phone number.

七四

(フエヲ入記御キ趣ル依ニ録用信工商本日ハニ節ノ信通ヘ者業工商)

東京市 暖房工事

<p>◎暖房工事</p> <p>冷蔵暖房 岩谷冷蔵株式会社 電話 東京五五〇七</p>	<p>暖房換氣乾燥 合資 日本暖房商會 電話 二〇三三</p>	<p>各種放熱器製造 合資 東亞鐵工所 電話 丸の内一七九六 出張所 木村鹿六 本社 大阪市此花區西九條 代表社員 野文一</p>	<p>電氣蒸氣瓦斯水力電燈 合資 大阪電氣商會東京支店 電話 東京橋本六九八〇 電話 東京橋本六九八〇</p>	<p>暖房換氣 吉場暖房機製作所 電話 府下日暮里町字日暮里五二五 電話 府下日暮里町字日暮里五二五</p>	<p>蒸氣暖房 高砂暖房工事株式会社 電話 東京橋本五〇〇六 電話 東京橋本五〇〇六</p>	<p>暖房冷藏用品 高砂鐵工株式会社 電話 府下大崎町本橋四二四 電話 高輪 四六五三</p>	<p>暖房換氣 內田商事株式会社暖房部 電話 府下大崎町本橋四二四 電話 丸の内一七二〇</p>	<p>暖房放熱器 前田鐵工所 電話 府下日暮里町一六二九 電話 府下日暮里町一六二九</p>	<p>暖房換氣工作 增島工作所 電話 深川區越中島町六番地 電話 本所六〇七三</p>	<p>火災防禦耐火構造技術專門 建設工業社 電話 府下大崎町本橋四二四 電話 高輪 二五五九</p>	<p>暖房衛生設備 工事設計並施行 合資 文化工業社 電話 府下大崎町本橋四二四 電話 高輪 三七四九</p>	<p>汚水排水處理 國際暖房株式會社 電話 府下大崎町本橋四二四 電話 丸の内一七二〇</p>	<p>諸機械暖房用品 相原伊之助 電話 東京橋本四二三五 電話 東京橋本四二三五</p>	<p>汚水排水處理 齋藤製作所 電話 府下大崎町本橋四二四 電話 高輪 三七四九</p>	<p>都市町村上下水道 齋藤久事務所 電話 府下大崎町本橋四二四 電話 丸の内 二八七六</p>	<p>給水排水防火給湯 衛生器具取付 三機工業株式會社 電話 府下大崎町本橋四二四 電話 丸の内 二八七六</p>	<p>衛生工事 經塚工務所 電話 芝區三田本町四四 電話 高輪 三〇一〇</p>	<p>暖房換氣排氣 キトウ工作所 電話 府下大崎町本橋四二四 電話 丸の内 二八七六</p>	<p>上下水道暖房給水 排水衛生換氣裝置 株式 須賀商會東京支店 電話 東京橋本六六〇一 電話 銀座 一八五一</p>
---	---	---	---	--	--	---	--	--	---	--	---	---	--	--	--	---	--	--	---

特一

衛生工事 鈴木篤次商店 芝罘区岩町二ノ一〇番地	工務 飯塚工務所 芝罘区千代町二ノ三番地	工務 林組工務所 府下千代町五番地	木管 日本水道木管株式会社 芝罘区北町日米ビル二階	工務 日本水道工事株式会社 芝罘区南町三ノ五第一相互館二階	水道工事 東京興業社 芝罘区本町二ノ一〇番地	工務 大野ポンプ店 府下本通町電停	工務 香取工業所 小石川區龍崎町七九	工務 高屋工業所 府下大崎一〇〇番地	工務 附柴清商店 日本橋區横濱町一ノ三	水道工事 野口商會 大森八景坂駅前	工務 山本商店 麻布區飯倉町一七	工務 前田岩次郎 豊町六ノ一	水道工事 丸山一商店 芝罘区川岸四	衛生工事 二葉工業所 府下落合戸塚清水川
衛生工事 小重重 芝罘区伏見町一ノ一	工務 佐竹商會 芝罘区新町七	工務 作田組工務所 芝罘区錦町三	工務 宮澤豊七商店 芝罘区島森町一	工務 日高工業所 神田區昌平河原一五番地	衛生工事 平野伊三治 芝罘区本町三	衛生工事 廣瀬工務所 芝罘区上六番町八	衛生工事 森七郎 芝罘区本町左衛門町八	鉛管業 ◎鉛管業 管板 管板 管板	鉛管業 ◎鉛管業 管板 管板 管板	鉛管業 ◎鉛管業 管板 管板 管板	鉛管業 ◎鉛管業 管板 管板 管板	鉛管業 ◎鉛管業 管板 管板 管板	鉛管業 ◎鉛管業 管板 管板 管板	鉛管業 ◎鉛管業 管板 管板 管板
衛生工事 芳澤鉛管製造所 神田區神保町十八番地 電話 浪花 一五七二	衛生工事 帝國鉛管製造所 芝罘区本町二七五〇	衛生工事 ◎タイル衛生陶器 石膏製壁板(タイガーボード) 東洋建材工業所 芝罘区本町一六三六	衛生工事 東京タイルモザイク商會 神田區錦倉町六番地 電話 浪花 二三八六	衛生工事 東洋タイル商會 神田區本町二番地 電話 浪花 二〇七五	衛生工事 建築陶器一式 陶業株式會社 芝罘区本町三ノ一 電話 浪花 七〇八〇	衛生工事 東洋陶器株式會社 芝罘区本町三ノ一 電話 浪花 七〇八〇	衛生工事 東洋陶器株式會社 芝罘区本町三ノ一 電話 浪花 七〇八〇	衛生工事 東洋陶器株式會社 芝罘区本町三ノ一 電話 浪花 七〇八〇	衛生工事 東洋陶器株式會社 芝罘区本町三ノ一 電話 浪花 七〇八〇	衛生工事 東洋陶器株式會社 芝罘区本町三ノ一 電話 浪花 七〇八〇	衛生工事 東洋陶器株式會社 芝罘区本町三ノ一 電話 浪花 七〇八〇	衛生工事 東洋陶器株式會社 芝罘区本町三ノ一 電話 浪花 七〇八〇	衛生工事 東洋陶器株式會社 芝罘区本町三ノ一 電話 浪花 七〇八〇	衛生工事 東洋陶器株式會社 芝罘区本町三ノ一 電話 浪花 七〇八〇
衛生工事 小川タイル店 神田區美土代町一ノ二 電話 浪花 一七三三	衛生工事 岡田定吉商店 府下上車坂町五番地 電話 浪花 六九三二	衛生工事 大屋初太郎商店 日本橋區本町三ノ一番地 電話 浪花 七二八六	衛生工事 唐澤商會 牛込區早稲田町三九一 電話 浪花 一七三九	衛生工事 加藤商店 牛込區神樂町一ノ八番地 電話 浪花 三一六九	衛生工事 神田陶器東京營業所 日本橋區南茅場町 電話 浪花 四二七	衛生工事 合資會社 河村信之商店 日本橋區本町三ノ一 電話 浪花 四〇九	衛生工事 合資會社 河村信之商店 日本橋區本町三ノ一 電話 浪花 四〇九	衛生工事 合資會社 河村信之商店 日本橋區本町三ノ一 電話 浪花 四〇九	衛生工事 合資會社 河村信之商店 日本橋區本町三ノ一 電話 浪花 四〇九	衛生工事 合資會社 河村信之商店 日本橋區本町三ノ一 電話 浪花 四〇九	衛生工事 合資會社 河村信之商店 日本橋區本町三ノ一 電話 浪花 四〇九	衛生工事 合資會社 河村信之商店 日本橋區本町三ノ一 電話 浪花 四〇九	衛生工事 合資會社 河村信之商店 日本橋區本町三ノ一 電話 浪花 四〇九	衛生工事 合資會社 河村信之商店 日本橋區本町三ノ一 電話 浪花 四〇九

南滿洲マグネサイト鑛石 南滿洲鑛業株式會社 芝罘区本町一ノ一 電話 浪花 一九四七	タイル 淡陶株式會社 日本橋區濱町二丁十七番地 電話 浪花 六三〇五	タイル 高木精一商店 小石川區龍崎町四〇番地 電話 浪花 三三九五	セメント 合名田中タングラ商會 芝罘区本町一ノ一 電話 浪花 四六六二	タイル衛生陶器 武田商店 本郷區東竹町三六 電話 浪花 一五九六	タイル 津森タイル商店 日本橋區本町三ノ一番地 電話 浪花 七二二六	タイル 辻物東京支店 日本橋區本町三ノ一番地 電話 浪花 三三〇六	衛生 株式名古屋製陶所 芝罘区本町二ノ三番地 電話 浪花 六二六三
タイル 丸茂商店 芝罘区本町四番地 電話 浪花 五〇八五	衛生陶器 丸西商店 日本橋區本町二ノ四番地 電話 浪花 二七三五	衛生陶器 松原正信商店 本郷區本町六ノ一十一番地 電話 浪花 一八八五	タイル 吾妻屋商店 芝罘区本町二ノ七番地 電話 浪花 六〇四七	タイル 小宮山貞三商店 日本橋區本町二ノ八番地 電話 浪花 四〇〇三	タイル 小林未太郎商店 本郷區駒込坂下町五八	タイル 海老沼商店 深川區東大工町一三番地 電話 浪花 一七〇四	タイル 佐治タイル合資會社 日本橋區本町三ノ一番地 電話 浪花 七六五三
マグネサイト鑛石(リグノイド) 南滿洲建築工業所 芝罘区本町一ノ二 電話 浪花 二七八一	タイル 三晶社 芝罘区本町三ノ一 電話 浪花 二八八六	洗面器 玉甲堂本店 芝罘区本町一五九五	タイル 品川白煉瓦株式會社 日本橋區本町一五四六	タイル 白崎三郎商店 市外大崎二九五番地 電話 浪花 二四八二	タイル 廣正商店東京支店 芝罘区本町一三番地 電話 浪花 二七一八	タイル 廣田米吉商店 日本橋區本町三ノ一番地 電話 浪花 六八〇六	タイル 弘田商會 芝罘区本町三ノ一番地 電話 浪花 六三〇七
タイル 平田文治商店 小石川區龍崎町三番地 電話 浪花 六四〇六	タイル 杉山清吉商店 芝罘区本町三ノ一 電話 浪花 三〇一七	タイル 丹羽商店 芝罘区本町一 電話 浪花 三〇一七	タイル 日本洋瓦株式會社 芝罘区本町一 電話 浪花 三〇一七	タイル 東京タイル工業所 市外蒲田町字浮面 電話 浪花 三〇一七	衛生陶器 大石商店 芝罘区本町一 電話 浪花 三〇一七	衛生陶器 大阪窯業株式會社 市外蒲田町字浮面 電話 浪花 三〇一七	衛生陶器 高井商店 芝罘区本町一 電話 浪花 三〇一七
衛生工事 玉置製作所 麻布區新橋町二丁目 電話 浪花 三〇一七	衛生工事 山内良太郎 赤坂區池三〇 電話 浪花 三〇一七	衛生工事 笹屋商會(合資會社) 日本橋區本町四ノ一 電話 浪花 三〇一七	衛生工事 瀨戸林太郎 日本橋區本町三ノ一 電話 浪花 三〇一七	衛生工事 高橋タイル店 神田區本町一十一番地 電話 浪花 三〇一七	衛生工事 高橋タイル店 神田區本町一十一番地 電話 浪花 三〇一七	衛生工事 高橋タイル店 神田區本町一十一番地 電話 浪花 三〇一七	衛生工事 高橋タイル店 神田區本町一十一番地 電話 浪花 三〇一七

東京市 衛生陶器タイル材料

東京市 水道工事鉛管タイル材料

特四

(フエヲ入記御キ趣ル依ニ録用信工商本日ハニ節ノ信通ヘ者業工商)

<p>◎パルプ、コック</p> <p>水圧パルプ 市東工場 本所 芝罘区右衛門町五一 電話 本所 六二二二</p> <p>スターパルプ製造元 北斗パルプ製作所 市外 芝罘区下谷一〇九 電話 高輪 七三五四</p> <p>パルプ、コック 龜山工場 芝罘区白金町一 電話 高輪 一八七六</p> <p>パルプ、コック 金子工場営業所 芝罘区三田松坂町三八 電話 高輪 二八〇六</p> <p>パルプ、コック 吉村工場 芝罘区三田松坂町二五 電話 高輪 二五五</p> <p>コック、バルク 高島鎌助 芝罘区本芝三丁目十一番地 電話 高輪 二七五五</p> <p>パルプ、コック 丹田恒一商店 本所 芝罘区右衛門町三三 電話 本所 二二二三</p>	<p>パルプ 園村道太郎商店 芝罘区本所町一〇九 電話 芝罘 四〇九五</p> <p>水道用具 樋田商店 芝罘区元町一 電話 銀座 一五〇四</p> <p>パルプ、コック 埋田工場 芝罘区白金三光町二九 電話 高輪 七四四五</p> <p>パルプ、コック 八重澤工場 芝罘区新廣尾町二 電話 高輪 五三二四</p> <p>水道用水栓 松下工場 本所 芝罘区小石川一〇七 電話 高輪 二一〇七</p> <p>パルプ、コック 福井商店 芝罘区西町三十四 電話 本所 二八四六</p> <p>鐵管断手、給水材料 海老原商店 芝罘区水鏡町一 電話 芝罘 四二九二</p> <p>水道水栓、衛生工器具 旭屋商店 芝罘区本所 電話 芝罘 三三九九</p>	<p>諸機械、パルプ 合名 橋川製作所 芝罘区芝罘町一〇五 電話 芝罘 三三六六</p> <p>パイプ 石橋商店 芝罘区南船場町 電話 芝罘 三三六六</p> <p>パイプ 橋本政次郎 芝罘区小樽町 電話 芝罘 三三六六</p> <p>コック 本田昇一 芝罘区金杉四ノ二 電話 芝罘 三三六六</p> <p>同 岡田製作所 芝罘区白金三光町三一 電話 芝罘 三三六六</p> <p>同 岡田製作所 芝罘区内幸町六 電話 芝罘 三三六六</p> <p>同 折原製作所 芝罘区銀座一ノ一 電話 芝罘 三三六六</p> <p>同 加藤源作 芝罘区西町三十四 電話 芝罘 三三六六</p> <p>同 加藤鐵工所 芝罘区本所町五丁目三七 電話 芝罘 三三六六</p> <p>同 川上製作所 芝罘区白金三光町一九 電話 芝罘 三三六六</p> <p>同 高橋工場 芝罘区白金三光町一九 電話 芝罘 三三六六</p> <p>同 武井工場 芝罘区南佐久間一ノ一 電話 芝罘 三三六六</p> <p>同 武笠工場 芝罘区白金三光町三一 電話 芝罘 三三六六</p> <p>同 黒澤榮三 芝罘区新榮町二ノ一 電話 芝罘 三三六六</p> <p>同 山崎屋商店 芝罘区本所 電話 芝罘 三三六六</p>	<p>コック 山崎鐵工場 芝罘区三田松坂町一 電話 芝罘 三三六六</p> <p>同 山崎柳平 芝罘区金杉三丁目四六 電話 芝罘 三三六六</p> <p>同 前島兵太郎 芝罘区金杉川口二六 電話 芝罘 三三六六</p> <p>同 町田富吉工場 芝罘区白金三光町七〇 電話 芝罘 三三六六</p> <p>同 前中勝敏 芝罘区白金三光町二〇三 電話 芝罘 三三六六</p> <p>同 小林金三郎 芝罘区松坂町二ノ一〇 電話 芝罘 三三六六</p> <p>同 小柳工場 芝罘区元町三ノ一 電話 芝罘 三三六六</p> <p>同 齋藤長八郎商店 芝罘区本所町三ノ河津二 電話 芝罘 三三六六</p> <p>同 水野容三商店 芝罘区北三田町六 電話 芝罘 三三六六</p> <p>同 白木澤藏 芝罘区西町三十四 電話 芝罘 三三六六</p> <p>同 椎木工場 芝罘区金三光町九一 電話 芝罘 三三六六</p> <p>同 精工商會 芝罘区新廣尾町六 電話 芝罘 三三六六</p> <p>同 鈴木敬次郎 芝罘区本所町三ノ河津二 電話 芝罘 三三六六</p> <p>同 鈴木國次郎 芝罘区新榮町四ノ八 電話 芝罘 三三六六</p> <p>同 弓田榮 芝罘区三田松坂町二 電話 芝罘 三三六六</p> <p>同 志田事務所 芝罘区本所町三ノ河津二 電話 芝罘 三三六六</p>
---	---	--	--

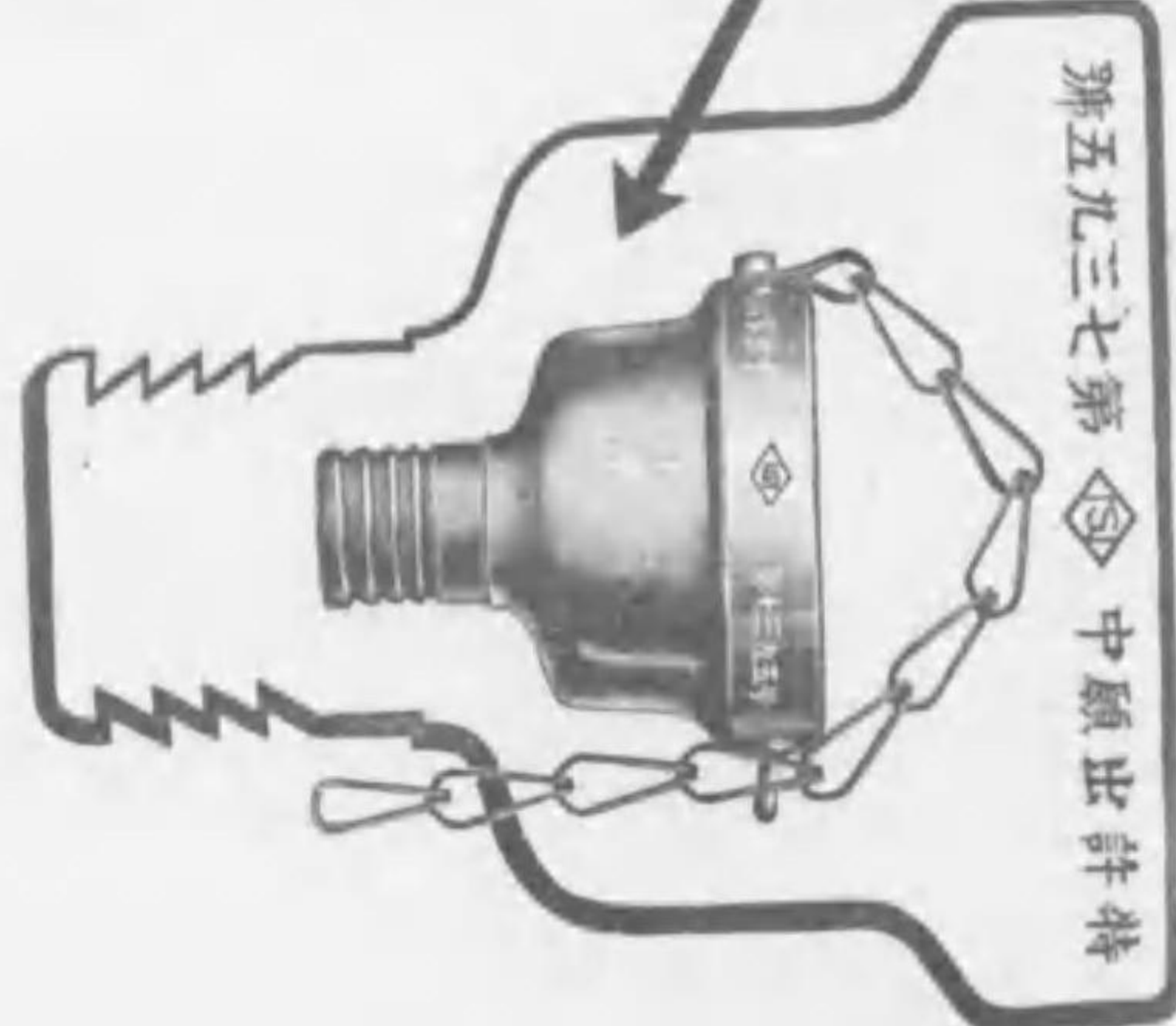
東京市赤坂區福吉町一番地(大通)
電話 青山(36) 七二七九番

中田重壽商店



製造發賣元

- 一、大小の水栓に自由に接続の出来る事
- 二、ゴムホースの短尺にても間に合ふ事
- 三、水廻の代用に成る事
- 四、取付取外し等極めて簡便なる事
- 五、價格非常に低廉なる事
- 六、構造堅牢にして永久使用に堪へる事



特許出願中 第五九三七第 中田重壽

ス イ ド カ コ ム ツ ナ キ
給 水 栓 接 續 器

一名

(フエヲ入記御キ趣ル依ニ録用信工商本日ハニ節ノ信通ヘ者業工商)

衛生工事 鈴木篤次商店 芝区愛宕町二ノ一〇番地	工事 飯塚工務所 芝区千代田二ノ三四	工事 林組工場 府下千代田三番地	木管 日本水道水管株式会社 芝区北橋町日米ビル二階	工事 日本水道工事株式会社 芝区北橋町日米ビル二階	水道工事 東京興業社 芝区本所	工事 大野ポンプ店 府下本所	工事 香取工業所 小石川區尾籠町七九	工事 高屋工業所 府下大崎一〇〇	工事 附柴清商店 日本橋區橋本町一ノ三	水道工事 野口商會 大森八景取駅前	工事 山本商店 麻布區飯倉町一七	工事 前田岩次郎 府下大崎六ノ一	水道工事 丸山一商店 芝区新堀川岸四四	衛生工事 二葉工業所 府下落合戸塚清水川
衛生工事 小林重郎 芝区橋田伏見町一	工道衛生 佐竹商會 芝区新堀町一七	汚水浄化 作田組工務所 芝区新堀町三七	工道衛生 宮澤豊七商店 芝区島森町一	工道衛生 日高工業所 神田區昌平河原一五番地	衛生工事 平野伊三治 芝区橋田伏見三	衛生工事 廣瀬工務所 府下上六番町八	衛生工事 森七郎 芝区橋田左衛門町八	鉛管業 ◎鉛管業	鉛管業 ◎鉛管業	鉛管業 ◎鉛管業	鉛管業 ◎鉛管業	鉛管業 ◎鉛管業	鉛管業 ◎鉛管業	鉛管業 ◎鉛管業
衛生工事 小川タイル店 神田區美土代町一ノ二 電話神田一七八〇	衛生工事 岡田定吉商店 府下上車坂町五番地 電話下谷六九三二	衛生工事 大屋初太郎商店 日本橋區濱町三ノ一八六 電話濱花七二八六	特許アサヒ輕便手洗器 唐澤商會 牛込區早稲田町三九一 電話牛込一七三九	衛生工事 加藤商店 牛込區神樂町一ノ八番地 電話牛込三二一六九	衛生工事 合資會社 東京營業所 日本橋區南茅場町 電話茅場町四二七	衛生工事 合資會社 河村信之商店 日本橋區橋本町四ノ二 電話茅場町九八	衛生工事 河野修 神田區小川町二ノ七番地 電話九段一八七四〇	衛生工事 杉山清吉商店 京橋區新堀町一ノ一五 電話京橋三〇一七	衛生工事 丹羽商店 芝区橋田本郷町	衛生工事 日本洋瓦株式会社 京橋區木村河原三ノ二四	衛生工事 東京タイル工業所 市外蒲田町字浮面	衛生工事 特許硝子工業株式会社 日本橋區平松町加島銀行ビル四階	衛生工事 大石商店 芝区橋田和泉町七	衛生工事 大阪工業株式会社 神田區表袋町二三
衛生工事 高井商店 京橋區座三ノ一九	衛生工事 高橋タイル店 神田區末廣町十一番地	衛生工事 玉置製作所 麻布區新堀町二丁目	衛生工事 山内良太郎 赤坂區池三〇	衛生工事 菅屋商會(合資會社) 日本橋區橋本町四ノ一	衛生工事 瀬戸林太郎 日本橋區濱町三ノ二番地	衛生工事 平田文治商店 小石川區指ヶ谷三番地 電話小石川六四〇六	衛生工事 南滿洲マグネサイト礫石 芝区丸之内一九四七	衛生工事 丸茂商店 京橋區幸町四番地 電話京橋五〇八五	衛生工事 丸西商店 日本橋區橋本町一ノ四 電話茅場町二七三五	衛生工事 松原正信商店 本郷區本郷六ノ十一番地 電話小石川一八八五	衛生工事 吾妻屋商店 京橋區松屋町二ノ七番地 電話京橋六〇四七	衛生工事 小宮山貞三商店 日本橋區本木町二ノ八 電話日本橋一四〇〇	衛生工事 小林未太郎商店 本郷區駒込坂下町五八	衛生工事 老沼商店 深川區東大工町一三番地 電話本所一八七〇
衛生工事 佐治タイル合資會社 日本橋區濱町三ノ一番地 電話濱花一七六八二	衛生工事 海老沼商店 深川區東大工町一三番地 電話本所一八七〇	衛生工事 小宮山貞三商店 日本橋區本木町二ノ八 電話日本橋一四〇〇	衛生工事 小林未太郎商店 本郷區駒込坂下町五八	衛生工事 老沼商店 深川區東大工町一三番地 電話本所一八七〇	衛生工事 佐治タイル合資會社 日本橋區濱町三ノ一番地 電話濱花一七六八二	衛生工事 丸茂商店 京橋區幸町四番地 電話京橋五〇八五	衛生工事 丸西商店 日本橋區橋本町一ノ四 電話茅場町二七三五	衛生工事 松原正信商店 本郷區本郷六ノ十一番地 電話小石川一八八五	衛生工事 吾妻屋商店 京橋區松屋町二ノ七番地 電話京橋六〇四七	衛生工事 小宮山貞三商店 日本橋區本木町二ノ八 電話日本橋一四〇〇	衛生工事 小林未太郎商店 本郷區駒込坂下町五八	衛生工事 老沼商店 深川區東大工町一三番地 電話本所一八七〇	衛生工事 佐治タイル合資會社 日本橋區濱町三ノ一番地 電話濱花一七六八二	衛生工事 丸茂商店 京橋區幸町四番地 電話京橋五〇八五

東京市 水道工事 鉛管 タイル材料

特四

阪大(行發社工商本日 社會名合)京東

阪大(行發社工商本日 社會名合)京東

(フエヲ入記御キ趣ル依ニ録用信工商本日ハニ節ノ信通ヘ者業工商)

衛生工事 鈴木篤次商店 芝区愛宕町二ノ一〇番地	工事 飯塚工務所 芝区千代田二ノ三四	工事 林組工場 府下千代田三番地	木管 日本水道水管株式会社 芝区北橋町日米ビル二階	工事 日本水道工事株式会社 芝区北橋町日米ビル二階	水道工事 東京興業社 芝区本所	工事 大野ポンプ店 府下本所	工事 香取工業所 小石川區尾籠町七九	工事 高屋工業所 府下大崎一〇〇	工事 附柴清商店 日本橋區橋本町一ノ三	水道工事 野口商會 大森八景取駅前	工事 山本商店 麻布區飯倉町一七	工事 前田岩次郎 府下大崎六ノ一	水道工事 丸山一商店 芝区新堀川岸四四	衛生工事 二葉工業所 府下落合戸塚清水川
衛生工事 小林重郎 芝区橋田伏見町一	工道衛生 佐竹商會 芝区新堀町一七	汚水浄化 作田組工務所 芝区新堀町三七	工道衛生 宮澤豊七商店 芝区島森町一	工道衛生 日高工業所 神田區昌平河原一五番地	衛生工事 平野伊三治 芝区橋田伏見三	衛生工事 廣瀬工務所 府下上六番町八	衛生工事 森七郎 芝区橋田左衛門町八	鉛管業 ◎鉛管業	鉛管業 ◎鉛管業	鉛管業 ◎鉛管業	鉛管業 ◎鉛管業	鉛管業 ◎鉛管業	鉛管業 ◎鉛管業	鉛管業 ◎鉛管業
衛生工事 小川タイル店 神田區美土代町一ノ二 電話神田一七八〇	衛生工事 岡田定吉商店 府下上車坂町五番地 電話下谷六九三二	衛生工事 大屋初太郎商店 日本橋區濱町三ノ一八六 電話濱花七二八六	特許アサヒ輕便手洗器 唐澤商會 牛込區早稲田町三九一 電話牛込一七三九	衛生工事 加藤商店 牛込區神樂町一ノ八番地 電話牛込三二一六九	衛生工事 合資會社 東京營業所 日本橋區南茅場町 電話茅場町四二七	衛生工事 合資會社 河村信之商店 日本橋區橋本町四ノ二 電話茅場町九八	衛生工事 河野修 神田區小川町二ノ七番地 電話九段一八七四〇	衛生工事 杉山清吉商店 京橋區新堀町一ノ一五 電話京橋三〇一七	衛生工事 丹羽商店 芝区橋田本郷町	衛生工事 日本洋瓦株式会社 京橋區木村河原三ノ二四	衛生工事 東京タイル工業所 市外蒲田町字浮面	衛生工事 特許硝子工業株式会社 日本橋區平松町加島銀行ビル四階	衛生工事 大石商店 芝区橋田和泉町七	衛生工事 大阪工業株式会社 神田區表袋町二三
衛生工事 高井商店 京橋區座三ノ一九	衛生工事 高橋タイル店 神田區末廣町十一番地	衛生工事 玉置製作所 麻布區新堀町二丁目	衛生工事 山内良太郎 赤坂區池三〇	衛生工事 菅屋商會(合資會社) 日本橋區橋本町四ノ一	衛生工事 瀬戸林太郎 日本橋區濱町三ノ二番地	衛生工事 平田文治商店 小石川區指ヶ谷三番地 電話小石川六四〇六	衛生工事 南滿洲マグネサイト礫石 芝区丸之内一九四七	衛生工事 丸茂商店 京橋區幸町四番地 電話京橋五〇八五	衛生工事 丸西商店 日本橋區橋本町一ノ四 電話茅場町二七三五	衛生工事 松原正信商店 本郷區本郷六ノ十一番地 電話小石川一八八五	衛生工事 吾妻屋商店 京橋區松屋町二ノ七番地 電話京橋六〇四七	衛生工事 小宮山貞三商店 日本橋區本木町二ノ八 電話日本橋一四〇〇	衛生工事 小林未太郎商店 本郷區駒込坂下町五八	衛生工事 老沼商店 深川區東大工町一三番地 電話本所一八七〇
衛生工事 佐治タイル合資會社 日本橋區濱町三ノ一番地 電話濱花一七六八二	衛生工事 海老沼商店 深川區東大工町一三番地 電話本所一八七〇	衛生工事 小宮山貞三商店 日本橋區本木町二ノ八 電話日本橋一四〇〇	衛生工事 小林未太郎商店 本郷區駒込坂下町五八	衛生工事 老沼商店 深川區東大工町一三番地 電話本所一八七〇	衛生工事 佐治タイル合資會社 日本橋區濱町三ノ一番地 電話濱花一七六八二	衛生工事 丸茂商店 京橋區幸町四番地 電話京橋五〇八五	衛生工事 丸西商店 日本橋區橋本町一ノ四 電話茅場町二七三五	衛生工事 松原正信商店 本郷區本郷六ノ十一番地 電話小石川一八八五	衛生工事 吾妻屋商店 京橋區松屋町二ノ七番地 電話京橋六〇四七	衛生工事 小宮山貞三商店 日本橋區本木町二ノ八 電話日本橋一四〇〇	衛生工事 小林未太郎商店 本郷區駒込坂下町五八	衛生工事 老沼商店 深川區東大工町一三番地 電話本所一八七〇	衛生工事 佐治タイル合資會社 日本橋區濱町三ノ一番地 電話濱花一七六八二	衛生工事 丸茂商店 京橋區幸町四番地 電話京橋五〇八五

東京市 衛生陶器 タイル材料

特五

阪大(行發社工商本日 社會名合)京東

阪大(行發社工商本日 社會名合)京東

(フタヲ入記御キ趣ル依ニ録用信工商本日ハニ節ノ信通ヘ者業工商)

マックス・パペンディック商會

獨逸伯林アレキサンドリネン街一〇五—一〇六
横濱市住吉町二丁目三十二番地電話四四三二番

弊商會は獨逸に於て最も信用ある左記製造所の
總代理店を致居候

- カルテンバツハ、ウント、フオクト
- デンタル、ウエルケ、ノイラ
- フランツ、スタム、ウント、コンパニー
- ドイツチエ、ゴルド、ウントシルバーシャイデアンスルト
- フオン、ボンセット、グラスヒユッテン、ウエルケ
- シューリツヒ、ウント、メールワルト
- グリム、ウント、ミユラー
- ゲルビユーデル、スタインハルト
- ウイルヘルム、シャーパー
- ウイツド、マイヤー
- デンタル、ウエルクステツテン
- 齒科器械一般
- 齒科器械一般
- 齒科器械一般
- アマルガム及齒科用電氣器具
- 齒科用硝子製品
- 齒科用藥品
- 齒科用瑪瑙製品
- インレー用臘
- 線條亞麻布砥石、平圓砥石
- 齒科用針
- 「カフ」齒科用砥石

以上御用の向は乍御手数左記弊商會代理人へ御
申聞被下度願上候

東京市京橋區築地二丁目二十四番地

藤井善繼

電話銀座七五三四番

東京市 齒科器械

(フタヲ入記御キ趣ル依ニ録用信工商本日ハニ節ノ信通ヘ者業工商)

齒科器械及材料一般販賣
自製齒科用注射器發賣元



都齒科商會

會主 森川己太郎
本郷區春木町二丁目一七

醫療理化學齒科器械
門專 荷造運送業



藤田回漕店

藤田藤三郎
本郷區春木町三丁目九番地
電話小石川三四七六番

創業 大正元年
店主 永年同業者ノ醫療理化學齒科器械等ノ
荷造リニ獨特ノ技術有リ親切丁寧安全迅速
且ク責任ヲ以テ總テ荷造運送ヲ引受居候何
卒御用命特ニ願上候(尙家具其他引越等モ親切ニ取扱申候)

東京市 齒科器械

齒科器械 一般
齒科材料



合資 長生堂齒科器械部

神田區駿河臺北甲賀町
(日本大學校内)
電話四谷九一八番

齒科器械 販賣
齒科材料



田中齒科用品店

田中愛助
市外高田町七七二番地

齒科器械同材料
實習用諸材料
一式製作販賣



島津商店

店主 島津太三郎
神田區駿河臺西紅梅町四
日本大學齒科部前
電話東京一七二四七番
電話(シマ)又ハシマツ

東京(合名會社)日本工商社(發行大)

東京(合名會社)日本工商社(發行大)

(フケヲ入記御キ越ル依ニ録用信工商本日ハニ節ノ信通ヘ者業工商)

東京市 齒科器械

取引銀行 安田銀行四谷支店

齒科器械
並ニ材料 商



橋爪齒科商店

橋爪 忠三

麴町區飯田町三丁目
日本齒科專門學校前
電話東京五〇五九五番

取引銀行 東京淺邊銀行勸坂支店

齒科機械及材料製作販賣
治療臺 ローラ専門



原兄弟製作所

所主

原延四郎

府下瀧野川田端二二七
電話小石川五一三二番
電話東京四六一八五番

(フケヲ入記御キ越ル依ニ録用信工商本日ハニ節ノ信通ヘ者工業商)

東京市 齒科器械

齒科器械
同材料 製造販賣



いわしや齒科器械部

土本安治郎商店

本郷區春木町二丁目五十四番地
電話小石川四五八二番
電話東京三一六〇七番

取引銀行 第百銀行下谷支店
川崎銀行神田支店
安田銀行本郷支店

齒科用品
直輸出入並ニ
製造販賣



井尻齒科商店

井尻新之助

淺草區並木町七番地
電話淺草二九八三番
電話東京三五〇六六番

支店 京都市新町通り七條上ル
神田出張所 神田區表參道町二四
取引銀行 インターナショナル銀行
住友銀行淺草支店

齒科器械
同材料 一式製造販賣



井下田齒科材料店

井下田清三郎

淺草區田原町二ノ二六番地

齒科器械
齒科材料 一式販賣



石村齒科器械店

石村辰藏

淺草區芝崎町四八

齒科器械
齒科材料
直輸出入
製作販賣



株式會社

日本齒科商社

日本橋區上横町二十一番地

電話大手一四九三番
電話東京五三九四番
電話(二シ)

支店 大阪市東區松屋町四四
同 支那上海北蘇州路關口路
市内支店 神田區三崎町一ノ一八

創立 明治三十五年
大正二年株式組織ニ變更

資本金 參拾萬圓
拂込金 全額

取引銀行 三井銀行
尾張屋銀行
正金銀行東京支店

社長 笠木光次郎
專務 小島長兵衛
支配人 笠木保三郎

東京(合名會社)日本工商社(發行大)

東京(合名會社)日本工商社(發行大)

東京市 齒科器械

金 煉金 調製の大福音

||時代の要求に依りて生れたる姉妹メタル出揃ふ||

使用法簡單

配合率正確

品質考案共に

舶來品を凌駕す

る國産品の誇り

新案特許

アロイメタル

(加煉金調製用メタル)

親和力の卓越(絶對に龜裂を生ぜず) 色澤の豊潤他に全く比類なし

ソルターアロイメタル

(金鐵調製用メタル)

當品合成の金鐵は流れ走り共に良好 金色亦豊潤にして鐵着さるべき原金より遜色あることなし

右兩品ハ全國齒科材料店ニアリ

營業 品目

齒科用地金銀 貴金屬製作品
壓印金床製作 金銀盃其他
金板 金線 鐵裝身具一式
其他

徳力商店

取引銀行 日本興行銀行東京支店
住友銀行東京支店
山口銀行東京支店

東京市日本橋區博正町十三番地
電話 大 手 八 一 五 番
振替東京三一五三番

齒科器械
齒科材料
輸出兼
製造卸販賣

鳥光齒科器械店

鳥光 乙 數
日本橋區上橫町一四
電話 大 手 二 七 二 八 番
振替東京四二八六四番

設立 大正十一年
取引銀行 安田銀行

齒科用
器械及材料
齒科用
地金銀 販賣

徳力商店

藤井 正 三
赤坂區池田町
藤井ビルディング内
電話 青 山 五 〇 三 六 番
振替東京七〇五三五番

取引銀行 第一銀行

專 賣 齒科用セメント
特 許 齒科用蒸和ゴム各種
其ノ他諸材料一式

東京齒科工業株式會社

代表者 大村 喜 三 郎
淺草區田島町八十七番地
電話 淺 草 五 一 九 五 番
電話 (下) 五 一 九 六 番
振替東京七二四五二番

創 立 明治四十三年
資本金 拾萬圓
株式會社 全額五分
取引銀行 野村銀行東京支店

齒科器械
齒科材料
直輸出

小川齒科器械店

小川 松 次 郎

京橋區弓町十七番地
電話 銀 座 六 二 七 〇 番
電話 六 二 二 九 番
振替東京八二二九番

取引銀行 第百銀行京橋支店
インターナショナル銀行

東京市 齒科器械

齒科器械
齒科材料
一般製造並修理

大島齒科器械店

大島 伴 次

◎齒根ピンセット兼エレベーター
◎取ハグシ自由高級エレベーター(柄一、先四本)
◎先尖角度自在金冠切除鉗子發賣元
東京市赤坂區新町一ノ五
電話 青 山 五 四 四 五 番

一、建築裝飾用石膏
一、窯業用石膏
一、齒科用石膏



吉野石膏東京支店

石 黒 圭 助
府下巢鴨町一ノ一三五
電話 小 石 川 二 五 七 七 番
振替東京五三八六五番

本 店 山形縣宮内町
取引銀行 渡邊銀行巢鴨支店

齒科器械材料一般卸小賣
醫療用鐵器具及木製器具一式

製造販賣



中川齒科器械製作所

中川 勇

本郷區春木町二ノ二七
電話(ナカカ)
振替東京四二四二二三番

取引銀行 安田銀行本郷支店

齒科器械材料一般



中嶋齒科器械店

中嶋 留吉

本郷區春木町二丁目六四
電話(ナカ)
振替東京六三六四一番

受賞 東京商業會議所ヨリ廿年勳績表賞
創業 大正十二年四月
取引銀行 長岡銀行東京支店

出身地 東京

齒科器械
齒科材料
齒科器材
直輸出入
製造販賣



中井齒科商店

大倉龍吉

本店 大阪市
支店 京都市
工場 福岡市
同場 大阪市
同場 東京市

取引銀行 第一銀行本店
山口銀行東京支店

神田區堅大工町十九番地

電話大手 四二六〇番

電話 四二六二番

特設 八番

電話(トナ)

振替東京六一六六五番

(阪大行發社工商本日社會名合)京東

(フ乞ヲ入記御キ趣ル依ニ録用信工商本日ハニ節ノ信通ヘ者業工商)



取納寸法
高さ 一尺四寸
長さ 一尺五寸五分
厚サ 八寸〇分
總重量 二貫五百匁
(附屬品一式付)

齒科器械製造販賣

特許出願済 往診用輕便治療臺
第一七八〇三號

多賀谷製作所

多賀谷雅義

神田區末廣町三十二番地

- 往診用治療臺の七大特長
- 一、本治療臺は大部分鋼材を使用せる故少量にして堅牢なるを最大の特長とす
 - 二、本治療臺はサツク其物が椅子なる故他品の道徳を許さざるを特長とす
 - 三、本治療臺は全周製ニツケル(スピード)コップアングル等一切の附屬品を包蔵して二貫五百匁なるを特長とす
 - 四、本治療臺は組ホゴシたる時は附屬品及部分品全部をサツク内の一隅に納入し得るを特長とす
 - 五、本治療臺はエンヂン掛子エキスカ及藥燈等一切をサツク内に包蔵し得るを特長とす
 - 六、本治療臺はスイ法最高位優美にして組立方至極簡單なる事を特長とす
 - 七、本治療臺は治療上必要の場合水平迄の起伏自由なるを特長とす

東京市 齒科器械

齒科器械 一式製作販賣

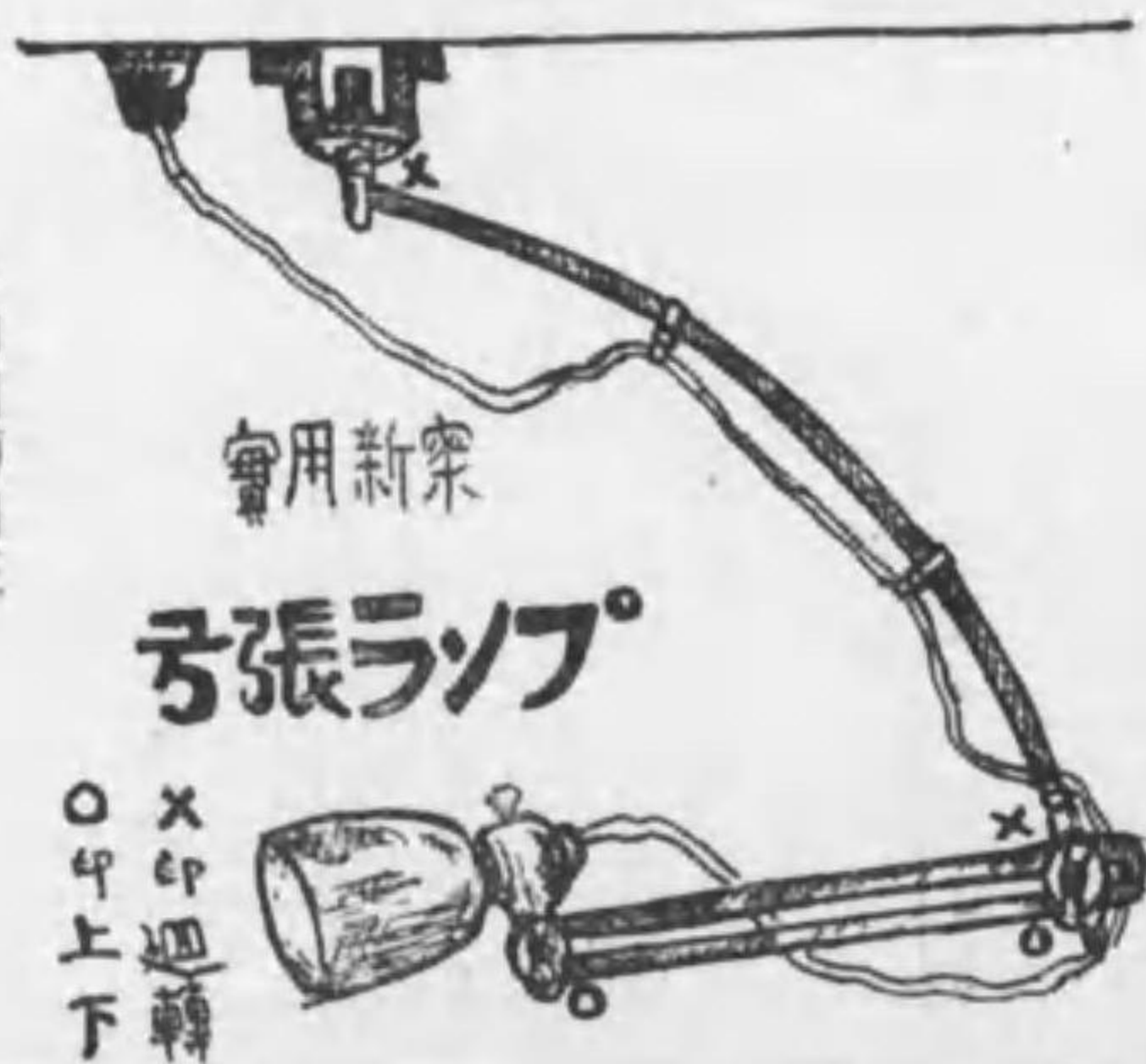
新案 弓張ランプ發賣元

田原齒科材料店

田原徳太郎

澁谷町下澁谷一五九一
(新橋通り)

天井取付ト柱取付ノ二種
アリ堅牢無比ニシテ伸縮
自在上下左右ノ廻轉自由
ナリ天井取付部ヨリ圓ヲ
ナシテ治療臺ノ周圍ヲ廻
轉ス夜間等口腔内ノ左右
ヲ自由ニ照明シ二個要ス
ル電燈モ一個ニテ二個以
上ノ働キヲナス清酒タル
ニツケル色ハ美術的ニテ
室内裝飾ヲ兼テ然モ價格
低廉



×印同轉自在
○印上下自由

×印同轉
○印上下

阪大(行發社工商本日社會名合)京東

東京市 齒科器械

齒科材料一式
製作並販賣
インジン 蒸和鐘 椅子
鉗子 小器械 一式



山越齒科材料商店

山越 周 三
神田區元柳原町二六
電話神田三九一七番

齒科機械材料商

齒髓白亞質樣
變性 劑

トリオチン發賣元

東京齒科商會

松田 益 吉

府下澁谷町下澁谷一〇七〇

創立 明治三十九年

齒科器械工作商
エンジンレーズ プラケット
水道スピットン類一式



齒科 吉野製作所

吉野 鶴 造
府下澁ノ川田端一七九四
電話東京四七〇五五番

創業 明治二十七年

齒科器械工作
一般棒類專門

高橋齒科器械
工作所

高橋 熊 吉
本所區須崎町一〇三

齒科器械
對支貿易

玉木齒科器械店

淺草區須賀町二番地

取引銀行 第一銀行淺草支店

注射液及パース
蒸和ゴム
醫科齒科器械直輸入

メルカトル商會

ザエーパート
龜町區永樂町九ノ内
ビル七七五號
電話牛込五二七一番

本店 獨逸アレーメン市
支店 大阪市西區京町堀明治銀行ビル
取引銀行 獨逸銀行

東京市 齒科器械

齒科器械及材料
製造販賣

赤玉クレンザー發賣元



浦野齒科用品店

浦野 久 藏

淺草區駒形町五八番地

電話淺草三九九三番
電話東京七一九三三番

取引 山口銀行支店
銀行 日進銀行本店

齒科器械材料
製作並販賣



野口齒科商店

柳澤 金 一

神田區錦町一ノ二

創業 明治四十二年
取引銀行 村井銀行神田支店

自宅 下谷區谷中天王寺町二二
電話東京二八三一番
電話神田四六八六番

齒科器械工作業
エンジン 其
プレケット 他
蒸和鐘 特種製品

久保田齒科器械
工作所

營業主 久保田喜久松
本所區須崎町七十二
電話墨田二二二八番

齒科器械材料一式
金銀白金地金
金線金板金銀

栗田齒科商店

栗田勝三郎
牛込區市ヶ谷河田町一七

齒科器械商
器具材料商
金精鍊劑
クマイリン發賣元

熊澤齒科器械店

本所區相生町五ノ二〇

銀行 東京貯蓄銀行兩國支店

齒科器械材料
富士印枕カパー
富士印カイドレセフト
發賣元

瀧口銀之助商店

瀧口銀之助
本郷區駒込助坂町二一〇
電話東京七三六六七番

取引銀行 渡邊銀行助坂支店

(フタヲ入記御キ趣ル依ニ録用信工商本日ハニ節ノ信通ヘ者業工商)

東京市 齒科器械

齒科器械 製作販賣
齒科材料



小山齒科器械店
小山重次郎
本所區外手町五番地
電話東京五五〇六番

齒科器械 發賣元
一般材料 齒科材料
電氣用チヤツク
骨製 齒牙



小幡齒科器械店
小幡良助
下谷區西黒門町十九番地
電話東京四五八三番
電話(オハク)

取引銀行 愛知銀行上野支店

(フタヲ入記御キ趣ル依ニ録用信工商本日ハニ節ノ信通ヘ者業工商)

東京市 齒科器械

齒科器械 製作販賣
齒科材料 直輸



山田齒科器械店

山田俊三

日本橋區本町二丁目六番地
電話大手(五八五番)
振替東京一一二二番

設立 明治二十八年
取引銀行 山口銀行東京支店
イスターナショナル銀行

齒科器械及材料



丸笠齒科器械店

丸笠昌助

下谷區東黒門町二二

齒科器械 直輸入並ニ製作販賣



深澤齒科材料店

深澤幸三

京橋區鈴木町五番地
電話東京三〇四一番

設立 大正九年
取引銀行 川崎銀行京橋支店
臺灣銀行東京支店

齒科器械 發賣元
イーグルクレンザー
イーブル引拔注射針



小島齒科器械店

小島健吉

淺草區千束町三ノ七七
電話東京四六七八番

取引銀行 安田銀行諏訪町支店

高級齒科器械 製造販賣
材料藥品

特智齒拔用切開メス
賣品 ジスクスタンド
鋼鐵製スクラツパー



小島勇商店

牛込區改代町三十一番地
(市電江戸線石切橋下東)
電話牛込一〇三七番
振替東京六六〇一七番
分所 市外大井町元芝八六九
市中野町三四二〇
王子市天神町一一
分所 愛知縣半田町片山商店

小川齒科商店出島

一九

東京(合名)日本工商社(發行)大坂

東京(合名)日本工商社(發行)大坂

一八

東京市 齒科器械

齒科器械
材料直輸入
製造販賣



旭

狐塚會
總町區飯田町六丁目十八番地
電話四谷五四九番
掛號東京五六八七番

支店 神田區北神保町八
取引銀行 住友銀行神田支店

齒科器械
齒科材料
製作販賣



青木齒科商店

店主 青木孝之

本郷區湯島六ノ一七
本郷一電停下車本郷陸入口
出身地 栃木縣

齒科器械
同材料
直輸入商



三榮齒科商會

吉海廣祐
四谷區三光町二番地
電話四谷二一八九番
掛號東京二一八四六番

取引銀行 正三寶銀行
橫濱興信銀行

齒科器械
並ニ材料販賣



木村齒科商店

木村松太郎

本郷區弓町一ノ一
掛號東京六七七四番

齒科器械
同材料
一式製造販賣



見上齒科商店

見上巳之助

下谷區龍泉寺町三七六

東京市 齒科器械

齒科器械
齒科材料
直輸出入並ニ製作販賣



森川齒科器材店

森川福三

小石川區竹早町七二
掛號東京五一五八番

齒科器械及
齒科材料
直輸出入並ニ製作販賣
ロイヤル電氣エンジン
發賣 元



白根齒科商店

店主 白根卯平

四谷區新宿三ノ一〇
(武藏前橋手)
電話四谷三五〇七番
掛號東京六二六八三番

設立 大正九年
取引銀行 東海銀行新橋支店

齒科器械
同材料
販賣

登錄五六二九〇
ベルケルランニ發賣元

宮崎齒科商店

宮崎銀太郎

神田區南甲賀町九
自宅 神田區松宮町九番地

齒科器械
齒科材料
直輸入及
製造販賣



東京社本齒科商會

支店 東京

支配人 渡邊正

本店 名古屋市中區
横三ツ藏町三丁目
社本齒科商會
電話本局六一三九番

支店 福岡市橋口町四十六番地
工場所在 名古屋市中區大曾根町
取引銀行 川崎銀行下谷支店

今般私儀名古屋社本齒科商會東京支店ノ招聘ニ依リ不
肖支配人トシテ一般各位ノ御引立ヲ蒙リ度何卒私營業
中同様御肩願一偏ニ願上候

元渡邊齒科材料店

渡邊正

各位

(フセヲ入記御キ趣ル依ニ録用信工商本日ハニ節ノ信通ヘ者業工商)

東京市 齒科器械

齒科用品
直輸出入
製造販賣



森田齒科商店
東京支店

本店 京都市黙屋町二條南入
支店 大阪市南區順慶町四丁目
同 小倉市大坂町七

取引銀行 第百銀行京橋支店
川崎銀行銀座支店
イニターナショナル銀行

森田五郎
京橋區新肴町十五番地
電話銀座六九七二番
電署(トモ)
振替東京四五六三〇番

齒科器械工作販賣
クランプ類
コントラント

當間齒科器械
工作所

營業所 本郷區元町一ノ六
自宅 府下松澤村字松原
六九五

創業 明治二十三年

齒科器械製作業
各種鉗子類專門
其他一般諸機械工作販賣

石川製作所

石川藏吉
小石川區中富坂町九

創業 明治四十二年

齒科器械材料
齒科器械一般
販賣

都商會



森川己太郎

本郷區春木町二ノ一七
電話(イカ)

創業 大正十二年十月
取引銀行 明治商業銀行本郷支店

(フセヲ入記御キ趣ル依ニ録用信工商本日ハニ節ノ信通ヘ者業工商)

齒科器械製作業

蒸和鐘專門



吉田鐵工所

吉田卯八

本所區柳原町一丁目七
電話墨田五〇〇七番

電話墨田五〇〇七番

設立 明治四十四年
取引銀行 東海銀行支店

一般齒科器械同材料一式
輸入及製作販賣

齒科技工



高橋製作所

高橋道之助
小石川區指ヶ谷町二番地

元徳力商店十五年勤続者

東京市 齒科器械

齒科用

ゴムヤスリ
金ヤスリ

一般製作販賣



吉田齒科工業所

吉田三男造

東京市小石川區關口水道町一八

設立 明治三十七年

(フセヲ入記御キ趣ル依ニ録用信工商本日ハニ節ノ信通ヘ者業工商)

東京市 齒科器械

齒科用品一式
バルカーボヂスク
カーボランダムポイント



三島 臺 造

府下北豊島郡瀧野川町
瀧ノ川一八〇二番地

取引銀行 渡邊銀行支店

ビヤスクレンザ
ミラーブローチ



ビヤス合資會社

代表社員 堀部與三郎
東京府下龜戸町柳島二六

設立 大正三年
取引銀行 長崎銀行龜戸支店

(フセヲ入記御キ趣ル依ニ録用信工商本日ハニ節ノ信通ヘ者業工商)

齒科醫療諸機械

工具一式

齒科 水道唾壺
耳鼻科 特許二重ブラケット

蒸和鐘 發賣元



青木製作所

青木四郎
下谷區車坂町一〇八

取引銀行 川崎銀行上野支店

電話 淺草七二七三番
下谷二八九六番

登錄マホガニー塗
ホワイト型ダイヤモンド
各種鐵骨治療臺
コロンビヤ型
リッター型
水道スピットンロール各種製作販賣



前田齒科機械工場

前田嘉三次

創業 明治三十三年
取引銀行 住友銀行小石川支店
尾張屋銀行同支店
安田貯蓄銀行小日向支店

東京市小石川區大塚窪町一
電話小石川四七八六番
振替東京五九八一三番

東京市 齒科器械

白井式コロソビヤ型
齒科昇降治療臺
製作販賣



白井 鑄工場

工場主

白井福藏

埼玉縣川口町壽町
電話川口三三番

白井機械製作所

埼玉縣川口町金山町
二丁目

取引銀行 武州銀行中井銀行(各川口支店)
東海銀行淺草支店(東京)

一般眞鍮物

齒科器械製作業

瓦斯用プロバイフ
揮發油瓦斯發生器



秋山齒科器械製作所

秋山松次郎

下谷區入谷町十八番地
電話淺草七六六一番
振替東京五八九四番

鍍金部

入谷町六十五番地

設立 大正二年

東京(合名會社)日本工商社(發行大)

東京(合名會社)日本工商社(發行大)

齒科器械商



瀧口清三郎

日本橋區三代町三番地
電話 加設中
接替東京五二七一六番

銀行 川崎、愛知銀行

齒科器械商

田原齒科器械店

田原勸次郎
本所區向島小梅町二ノ五

齒科器械材料
直輸出入製造販賣



合名 中澤齒科器械製造社

中澤鐵太郎

神田區山本町五、六七八
電話 淺草
接替東京
六四四〇
六四四二
六四四三
六四四五
六四四六
六四四七
六四四八
六四四九
六四五〇

取引銀行 第百銀行

齒科器械
製造販賣



辻村齒科商店

辻村鐵之助
本郷區元町二ノ六二
電話大手二七二〇番

支店 日本橋區橋本町二ノ一
出張所 本所向島須崎町五十二
銀行 安田、長岡銀行

齒科器械材料製作修理
卸小賣並ニ直輸出入品一般取扱

獨逸製注射液 ノボロピオール 特約店
ピヤスクレンザル



永井齒科商店

永井秀夫
下谷區御徒町三ノ七二
接替東京五五三〇三番

取引銀行 川崎銀行上野支店

(フセヲ入記御キ趣ル依ニ録用信工商本日ハニ節ノ信通ヘ者業工商)

齒科用 木製治療臺及
齒科用 キヤビネット製作發賣



小島製作所

小島卯之助
芝區愛宕町三丁目一番地
接替東京三〇〇八八番

設立 明治二十二年

齒科器械一式
工作販賣



木村兄弟製作所

淺草區向柳原町二丁目一番地
接替東京二五七八五番

設立 明治三十五年
取引銀行 第百銀行淺草茅町支店

木村集亮
木村英之助
木村賢之助

齒科用

接着用スタンダードセメント
假封用カノバシールセメント
デリーシイメロットメント
デリーシイモチンポラリコンパウンド
デリーシイモチンポラリコンパウンド

製造元



チーシー化學研究所

東京府下池袋四六二番地
接替東京二一六八一番

設立 大正八年

取引銀行 安田池袋支店

主任技師工學士 圓城芳之助
販賣部主任 楠光男

【營業科目】
齒科 化學 加工品
デンタルセメント製造卸販賣
優良グロープセメント本舖



富士齒科工業所

藤原良康
東京府下下谷一、二四九
接替東京四二九一六番

設立 大正元年
取引銀行 加嶋銀行(青山)エビス出張所

齒科用品商

石幡留吉

府下流橋町角三三七

齒科器械 製造販賣
齒科材料
齒科用レントゲン装置

高橋齒科器械店
高橋レントゲン商會

高橋榮七郎

小石川區戸崎町一番地

始業 大正四年

メロット配合
齒科用トレー製造
製作販賣



田中製作工場

田中親治

設立 大正二年

齒科器械 一式販賣
齒科材料
電氣インジゲン製造販賣



岡田齒科商會

本郷區千駄木町六三番地
電話小石川二八八二番

設立 大正元年
取引銀行 日本查夜銀行(本郷)

齒科醫科
ピンセット専門

植原製作所

主任 植原喜久司
本所區島須崎町八九

獨逸製
齒科用具一式
器械材料藥品
輸入販賣

藤井善繼

京橋區築地二丁目二四

齒科器械工作業
インジン
レーズ
其他小器械類

山本齒科工作所

山本庄吉
本所區向嶋須崎町八六
(官問下)

齒科器械 一般
同材料
製作販賣



秋山齒科材料店

秋山盛昭
府下南葛飾郡向島寺崎町
一九一番地

創業 大正十一年

(フエヲ入記御キ趣ル依ニ録用信工商本日ハニ節ノ信通へ者業工商)

理化學及醫療用硬質玻璃

- ◎ 化粧品瓶
- ◎ 瓦斯細工管
- ◎ 血清管
- ◎ 燃燒管
- ◎ 藥瓶類
- ◎ ゲージ管
- ◎ 瓦斯加工品
- ◎ 水面ゲージ

其他一式製作販賣



合名 水本兄弟玻璃製作所
會社

東京市本所區菊川町二ノ五九

電話本所一八八九番
電話(ミヌ)(ミヌモト)四二六八番

代表者

水本徳次郎

支配人

飯沼繁一郎

設立 明治三十七年一月

資本金 五萬圓

第一工場 (本所區菊川町二ノ五九)

第二工場 (本所區菊川町一ノ三九)

瓦斯細工部 (本所區菊川町二ノ五七)

取引銀行 横濱正金
川崎 香東京支店

東京市 醫科器械

化學器械
醫科器械
玻璃器

製作所



藤原製作所

藤原四郎

東京市本郷區追分町六〇
電話小石川二四三八番

創業 大正六年

出身地 東京市

(フエヲ入記御キ趣ル依ニ録用信工商本日ハニ節ノ信通ヘ者業工商)

東京市 齒科器械

齒科器械製作業
 特製 拔牙 平和 フラスコ 蒸形 和 各種一式



隆工舎製作所

市外三河島町二八〇二番地
 但シ市電三輪下車正庭通リ入ル

齒科器械製作業
 水道スピットン 其他
 畧式スピットン 各種ローラー工作専門



内藤齒科器械製作所

市外日暮里町字日暮里一九九

齒科用電氣エンヂン
 エチオー配電盤
 齒科器械一般

志田修二

浅草區阿部川町二十六

齒科器械製作業
 (一般眞鍮物専門)
 齒科用 揮發用 瓦斯發生器
 同 瓦斯用 プロパイプ 其他



芝本齒科器械製作所

東京市下谷區龍泉寺町八番地
 (但シ龍泉寺南交番所隣)

齒科器械商

原口善次郎

牛込區通寺町七五

齒科器械商

川島齒科器械店

川島貞治郎
 下谷區車坂町七二

東京(合名)日本工商社(發行)大坂

(フエヲ入記御キ趣ル依ニ録用信工商本日ハニ節ノ信通ヘ者業工商)

總硝子製治療器臺發賣元



總硝子製治療器臺

全部特殊加工ニ依ル厚板硝子ニテ
 ソノ體裁優美ニシテ高尚且ツ透明
 ナレバ治療ニ際シ一目速然器具ヲ
 取出シ得從來ノニツケル金具ニテ
 接合セルモノノ比ニアラズ



板硝子各種及硝子器具

吉田庄太郎商店

東京市淺草區新井町五番地

製作 物理化學器械 電氣機械
 目品 無線電信 電話機
 博特許 小型顯微鏡
 販賣品 標本模型 類
 度量衡計量器



小口工業株式會社

社長 小口米吉
 取締役 小口亮
 設立 明治四十四年
 資本金 拾萬圓
 神田區三崎町三ノ九三
 電話 四谷二六四九番
 長野三〇五九番
 長野三〇五九番

高級齒科器械
 材料一式製造販賣



佐藤利男齒科材料店

本郷區駒込町一三八

出張所 福島縣桑折町本町三九
 佐藤齒科商店出張所

電機及製造
 齒科器械
 ケーブルエンヂン
 ベルトエンヂン
 中原式咬合器



高宮電機製作所

赤坂區青山町二ノ二四
 電話 青山一八四〇番
 取引銀行 豊國銀行支店

三〇

東京(合名)日本工商社(發行)大坂

齒科器械製作
二重螺線ケープル
長ケープル短ケープル
金屬フレキシブル
金屬フレキシブル
シユキ
ユキ
ズ

森齒科器械製作所

森 濱 吉
本郷區駒込坂下町一六〇

創業 明治四十一年

齒科用トレー鑄造販賣

粟島工場

粟島 長 則
本所區向嶋小梅町二四〇

齒科用品製造業

善田 榮 二 郎
下谷區新坂本町五

齒科用棒類製作

秋本 製作所
府下向島五ノ井六八七

エンジン類製作

宮本 清 吉
府下上尾久町二九九一

齒科器械工作

盛川 製作所
下谷區車坂町

齒科材料製作

盛川 久 藏
府下中野野才町上高田一四三

醫 療 用
板硝子加工商
玩 具 用
板硝子加工品

吉田清三商店

下谷區入谷町七番地

醫 療 用
硝子加工商
諸レンズ製作業

小林面取加工所

小林 吉之助
淺草區西三筋町六九

木筒入平利點眼瓶
平和假縹眼帶

製作發賣元

平和堂工業所

鈴木 悅 郎
淺草區永住町一〇三
電話東京二九五三九番



(フ乞ヲ入記御キ越ル依ニ録用信工商本日ハニ節ノ信通ヘ者業工商)

獸 醫 器 械
細 菌 學 器 械
畜 産 器 械
理 化 學 醫 藥 品
蹄 鐵 器 機 械 及 材 料
度 量 衡 計 量 器

いわしや松本獸醫器械店

松 本 豊 三

東京市牛込區市ヶ谷田町一ノ一七

電話 牛込二六一二番

振替 長野三三五五番

電略 (イ) 又ハ (イフ)

創業 明治四十一年
銀行 第百銀行川崎銀行
畜産工藝博覽會一等賞金牌受領
戰捷記念全國衛生博覽會金牌受領

東京市 齒科器械

理化學器械醫療器械
光學器械 硬質硝子
化學電氣ゴム製品
純正化學藥品類一般



富 士 商 會

代表者 藤 原 五 郎

本郷區湯島新花町六番地

電話 小石川三〇六番

振替東京七四五七七番

電略 (フジ)

出張所 同市本郷區迫分町六一
藥品部主任
渡邊 重 勝

理化學用器械
化學用 量 器
度量衡器 製作販賣
諸計量器



塩 谷 製 作 所

日本橋區本銀町二ノ三

電話 大手三九五七番

創 業 明治二十四年
銀 行 府下北品川一本木三九三
山 口 銀 行 東 京 支 店

東京市 タイル各種

タイル洗面器
衛生陶器
建築用陶器卸業



廣田米吉商店

日本橋區濱町三ノ一
電話漢花六八〇六
振替東京四六五五四

創業明治三十年
銀行明治銀行東京支店
銀行三友銀行

建築用各種
タイル卸小賣
洗面器便器
水道衛生工事
タイル張付工事

日本タイル工業株式會社
第二部出張員詰所
弘田商會
神田區昌平河岸三號地
電話下谷六三〇七番

設立大正十五年三月
銀行住友銀行

衛生陶器
洗面器
各種小賣
卸

高島製陶所關東特約販賣店
啓正式特許換氣器特約販賣店



白崎針三郎商店

市外下大崎二九五
(五反田驛前)
電話高輪二四八二番

耐寒霜降タイル發賣元
モザイク
硬質洗面器
歐風大小便器
附屬金具類



廣正商店東京支店

支店長 半谷榮
芝區露日町十三番地
電話芝二七一八番

設立大正七年
銀行住友銀行新橋支店
名古屋市東區相生町三丁目
電話東二七一七

建築用タイル内部張タイル
硬質衛生陶器問屋
セラミックモザイク
衛生付工事請負
水道工事請負



平田商店

小石川區指ヶ谷町三
電話小石川六四〇六
振替東京六二〇八四

創業大正四年
支店住友銀行白山支店
神田區三崎町二ノ十一
電話東二一三三
二ノ十四

東京市 タイル各種

衛生工裝
T.S.式浄化排水
上下水道工事
暖房給水給湯排水
換氣設計請負
一般工事一式
タイル張工事



鈴木篤次商店

芝區愛宕町二丁目十番地

設立大正七年

營業品目
タイルモザイク
セラミック高壓管(食鹽粘藥)
各種洋便器洗面器及附屬品
衛生陶器附屬工事
衛生陶器附屬工事設計施工



七杉山清吉商店

伊奈製陶株式會社
東洋陶器會社特約店
淡陶會社
京橋區新港町一ノ十五番
電話京橋三〇一七
電器(發(七イ)受(七イ))

設立大正十三年
銀行川崎銀行京橋支店

水道衛生暖房工裝
汚水浄化裝置
設計請負
並ニ附屬品賣



岡村商店

岡村正信
芝區愛宕町一ノ二番地
電話銀座二九七六番

銀行(安田銀行)
芝區銀行

營業品目
水道工用水栓類
衛生工用水器具
衛生工用水器具類
自動力陶器
鉛管鑄鐵管
裝飾用タイル



旭屋商店

卸商
京橋區常盤町二番地
(京橋日活館前)
電話京橋三四七九番

銀行第一相互貯蓄銀行
製作工場京橋區岡崎町二ノ二七

三九

三八

(フエヲ入記御キ趣ル依ニ録用信工商本日ハニ節ノ信通ヘ者業工共)

東京市 パルプコック水栓

水壓責任保証印刷
パルプコック水栓及
水道用水栓類専門製造販賣
水道成湯器特約販賣

市東工場

市東幸太郎
本所區徳右衛門町五一番地
電話本所六二二二番

高壓耐久(ゼンキン)ステンレス製造元
蒸気機能各種バルブ類
並ニ煖房給水工用品



北斗バルブ製作所

所主 星勸平 太
府下澁谷町下澁谷一九一九
電話高輪七三四五
振替東京三七六九五

設立大正十三年
銀行安田銀行芝支店

(フエヲ入記御キ趣ル依ニ録用信工商本日ハニ節ノ信通ヘ者業工共)

鑄鐵砲金鉛製
バルブコックカラ
水道用水栓類
専門製造販賣



丹田恒一商店

本所區徳右衛門町三四
電話本所二二三二番

銀行川崎第一銀行和泉橋支店
工場本所徳右衛門町五十一

出身地 和歌山縣

パルプコック水栓
製造機用
業械具



高島工場 鎌助

東京市芝區本芝三丁目十一番地
電話本工場高輪二七五番
鑄造部高輪三三〇五番

創業明治四十年
別宅荏原郡玉川村奥津五九四
取引銀行川崎第一銀行 豊國銀行

東京市 パルプコック水栓

製水非安全
各種汽笛類
パルプコック類
水道用水栓類
建築用各金物
製作販賣業



金子工場營業所

金子佐武郎
芝區三田松坂町三八
電話高輪二八〇六番

設立大正八年四月五日
鑄造部川崎第一銀行芝支店
府下南葛區小松川町
字中平井一八二七番地

印(K)バルブコック水道器具
專賣品米國ゼンキン製販賣
ヂェンク入高級バルブ製作販賣
銅鐵材料機械工具類



福井商店

加藤源作
深川區西町三十四番地
電話本所二九四六

製作工場麻布區富士見町五〇
設立大正七年十二月
銀行(住友)安田本所支店
日本豊夜銀行深川支店

高圧低壓
バルブコック類
水道用水栓類
暖房用バルブ類
ラヂエータコック
其他一般



吉村工場

吉村龜次郎
芝區三田豊岡町一五
電話高輪四二五六番

設立大正六年
銀行古川銀行三田支店
自宅芝區三田豊岡町一三

パルプコック水栓
カラン水栓
水道用水栓
煖房用バルブ
専門製作



埋田工場

埋田勘助
芝區白金三光町二九
電話高輪七一四五番

設立大正五年
銀行日本豊夜銀行麻布支店
分工場芝區白金三光町一二

四三

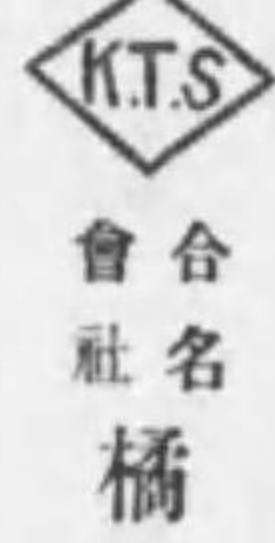
四二

(フ乞ヲ入記御キ趣ル依ニ録用信工商本日ハニ節ノ信通ヘ者業工商)

東京市 マルブコソク水栓

諸機械工具、建築用諸金物、各種アップルプ及一般蒸気装置用品、暖房、給水、給湯、衛生工用品、スチームトラップ及セパレーター、病院器具、物理的治療器、炊事装置、各種銅合金並ニ減摩合金鑄造

太平洋耐久アップルプ
製造 元



合名 橋川製作所

支店 大阪市西區新通五丁目二番地
電話 新通二九二五番
工場 東京府在原郡大崎町桐ヶ谷六一〇番地
東京市麻布區本村木町二〇三番地

代表社員 橋川達之助

印戸畑鑄物株式會社製

繼手類 特定販賣
銅鐵諸機械工具並鐵管

園村道太郎商店

京橋區木挽町一ノ一四
電話 京橋四〇九七番

銀行 三井銀行丸ノ内支店
武州銀行京橋支店

(フ乞ヲ入記御キ趣ル依ニ録用信工商本日ハニ節ノ信通ヘ者業工商)

モデル式
噴粉液
劑體
霧 消 火 器
器



西野製作所

西野慶次郎
京橋區木挽町十丁目三番地
電話 京橋四二七九番

創業 明治二十三年
製作工場 京橋區采女町十一。十二番地

消防機械器具
一式製造販賣

東京唧筒株式會社

代表者 高橋良作

設立 大正七年
資本金 百萬元
銀行 豐國 渡邊銀行
出張所 仙臺市 甲府市
工場 本所區長崎町三番地十九番地

東京市 ホンプ 消火器

水道用器具
機械製作販賣



合名會社 槌田商店

銀行 第一銀行
事務所 市外品川町榎ヶ崎

京橋區元數寄屋町四丁目
電話 銀座一區一五〇四番
振替 東京二五三七五番

水道用水栓
時計式機械類
鉋金製品

松下工場

松下方次郎
本鄉區駒込千駄木町二一〇
電話 小石川一〇七三番
電器(マツ)又ハ(マ)

設立 明治二十七年
銀行 三井銀行本店
住宅 府下大森入新井町
電話 大森二四九

小林式
東洋式
オートバイポンプ
自働車唧筒
火之見櫓其他消防用
機械器具製作販賣



東洋消防機
製造所

岸野岩之助
東京市本所區龜澤町二ノ三

創業 大正十二年
製作所 本所區龜右衛門町
茨城縣古河町

四五

阪大(行發社工商本日 社會名合)京東

阪大(行發社工商本日 社會名合)京東

ヤマト式
非硫酸消火器
專賣特許番號
第三七九一六號
第五〇八二九號

株式會社日本商會製作所
關東總代理店
伊丹廣吉

芝區愛宕町三ノ五
電話高輪六二五八番

製造所 大阪

實用新案登錄
第五四〇七八號
野口式高壓唧筒
及附屬品一式

野口唧筒製作所
野口安造
本所區林町二ノ七九

消火器
輕便ポンプ
噴霧器
自轉車ポンプ

青柳商會
青柳茂

東京府墨田區宮下町一八六〇
電話小石川四六四三番
電話東京八〇七〇番

創業 大正九年
銀行 中井 總町銀行
出身地 福井縣

消火唧筒
消火器及
製麵機一式

齋藤商會

代表者 齋藤與平
下谷區金杉下町二七番地
電話(キヨ) 三三三三番
電話東京二〇八四〇番

創業 大正三年五月
出身地 埼玉縣

消防用附屬品一式
深井戸ポンプ
揚水ポンプ
ホース接手筒先

富田ポンプ製作所
諏訪多宗太郎

神田區和泉町一番地十一號
電話(浅草) 三三九〇番
電話(トシ) 三三九〇番
電話東京三八一九三番

創業 明治十三年一月
銀行 都百銀行
出身地 東京市

消防唧筒
機械附屬
品一式

帝國唧筒株式會社
社長 植木萬里

神田區和泉町一
電話(浅草) 七八七三番
電話東京四一九三番

設立 大正九年六月
販賣所 神田區道新石町二十番地

消防器具一式

白鳥ポンプ
製作所

白鳥雪治

下谷區登住町五十番地
電話東京六〇三六五番

創業 明治四十三年
出身地 東京

唧筒
販賣

森田製作所
東京營業所

主任 唐崎半次郎
日本橋區馬喰町二ノ五
電話(浅草) 三三三三番
電話(トシ) 三三三三番
電話東京三〇八四〇番

設立 大正十年十一月
銀行 三菱銀行

消防用
自動車唧筒
ガソリン唧筒
ハンド唧筒
外附屬品一式

岡崎屋唧筒製作所

東京市本所區横網町一丁目三番地
振替東京壹九〇貳六番
電話 略 (オカ)

創業 文化二年

水道衛生
暖房唧筒
淨化装置
溢水設備

井戸一般
設計及施工

三ッ石工業所

三ッ石權三郎
府下西墨場町七二五
電話小石川七九六七番

創業 大正三年
出身地 (長野縣)
取引銀行 渡邊銀行大塚支店

大勝式
消毒用フナムキ一式
製造卸

理科學及醫療器
挽物一式
各地特約店募集

下谷區二長町三番地

大正商會安藤製作所

代表者 安藤己和雄
電話東京三〇〇九二番
從業員 八人

設立以來 廿三年
分工場 淺草區新旗屋町
(東京出身)

噴霧器
一式製造
消火器

山田益朗

下谷區万年町一ノ五

創業 大正二年四月

工業用諸機械
ビクター
發動機販賣店

日本橋區北新堀町七

會社名 岩田商店
岩田清太郎
電話茅場町七五九

創業 大正四年五月
取引銀行 十五銀行

メタル
シャフト
革車
專門

堀田商店

神田區元岩井町三十九
電話(原) 五五二番
電話東京二二五二番

三浦式
タービンポンプ
セントラルフスーガルポンプ
手押ポンプ
ビニオンポンプ
專門製作

東京市麻布區廣尾町六拾壹番地

三浦製作所
三浦正助
電話高輪一四九七番

創業 大正五年七月
取引銀行 日本晝夜銀行

金屬挽物一式
理科學及醫療器
並ニフナムキトチーランブ
測量器專門

塚原引物製作所
塚原源太郎

京橋區木挽町一丁目拾四

東京市 ホンブ商

消火器 一式製造

盛工商會

大石政吉

消火器部

淺草區諏訪町三番地
電話淺草四二七六番

創業 明治三十九年八月

出身地 東京

消防用ハンド唧筒
並ニ附屬品一式
ズツク水管
ゴム吸水管 商



川瀬唧筒製作所

川瀬富太郎

神田區元柳町二十三番地
電話淺草六六六六番
電話(カハト)
電話東京五三六九二番

創業 大正五年十二月
銀行業 安田川崎銀行神田支店
出身地 福井縣

噴霧器 一式
消火器 一式
輕便唧筒

三公商會

山崎辰五郎

淺草區象潟町十番地
電話(ヤマ)又ハ(ヤ)

創業 大正四年五月

出身地 長野縣
從業員 九名

トーチランプ
理科學及挽
醫療器械
瓦斯科ツク
フナムキ一式

渡邊金屬挽物製作所

所主 渡邊立藏

淺草區清島町七七番地

創業 明治四十一年三月

出身地 群馬縣
從業員 五名

消火器類並ニ噴霧器一式

日進唧筒合資會社

社長 佐野逸郎
下谷區入谷町四十四番地
電話下谷三三六七番
電話東京四一七九〇番
山梨縣
銀行 第百川崎銀行

特一正光式消火ポンプ
製造販賣元

合資 正光社

下谷區入谷町九十三番地
電話下谷三六五八番
電話東京四六七六二番

消火器
ポンプ
消防器具一式



根津製作所

根津寅司

東京三河島町二九三〇
電話下谷五二六七番
電話(ネ)又ハ(ネ)

創業 明治四十三年

出身地 新潟縣

噴霧器一式卸小賣

並木喜三郎

淺草區七軒町四番地

消火器洗出用ポンプ
フナムキ一式製造

磯崎製作所

下谷區入谷町六番地

創業 大正十三年

東京區本八丁堀五丁目
電話東京一四三三番

消防唧筒機械
器具一式

三村榮藏

神田區鍛冶町十一番地
電話神田(25)〇〇三三番
電話(25)〇〇三三番

銀行 安田川崎

理科學及醫療器械
フナムキ製作

中村金屬挽物工場

所主 中村理策

下谷區入谷町三番地
電話東京一三三二番

創業 明治十八年

電話東京一三三二番

各種
ラヂオ機械器具
直輸入業

歐米輸入品ノ權威

獨逸 N & K 會社
米國 オベラヂオ會社
米國 キルフライン會社
米國 トリム會社

獨逸 ラヂオクレテックス會社
米國 エバレデー會社
東京 ダイアン受信機
英國 テーエムジ一會社

日本總代理店

其他各會社直輸入製作販賣

合資 日高商會

代表者 日高行夫

東京市京橋區西紺屋町八番地
電話 京橋九一四番
振替東京七〇六六二番

取引銀行 東海 山口銀行銀座支店

電 氣

無線電話機(ラヂオ)
一式組立及部分品販賣

電氣機具各種販賣

長瀬電氣商會

電燈電力工事計設計請負

長瀬工業所

深川區西町二五

電氣機械器具
全般販賣

工事、設計、請負、

東京電燈株式會社特約店

平安商會

速水卯三郎

東京市日本橋區南茅場町二〇
電話茅場町一七六二番
支店 京都市上京區辨形三榮町五八
電話上二〇九〇番

モーター、諸機械製作
販賣、電燈用小型
モーターラヂオ附屬
豆腐餅搗、製粉精米
電氣一般工事請負



昭明電氣商會

會主 村杉喜作

下谷區入谷町三八二
(にノ八號)

各種乾電池
懷中電燈
電球及電氣器具
ラヂオ及部分品

地方卸問屋

山手電氣商會

山手時司

下谷區入谷町三一
電話下谷一九七二番
振替東京五一六五四番

取引銀行 安田銀行千束町支店
古河銀行入谷支店

五一

東京市 芝浦区

調子、消火器
株式 田村商會
田村勝文
市外下谷一六七六
電話高輪七四二四番

新式各種唧筒製作
取付工事請負
横尾松藏
東京府下谷千住町
千住南六六(天王前)

新案改良良唧筒製造
根岸式半鐵唧筒
井戸堀上ポンプ
井戸堀引ポンプ
井戸堀用ポンプ
消防ポンプ
輕便ポンプ
鐵管工事請負
上州屋
根岸忠吉
日暮里町字日暮里三四二
府下三河島町七七二

揚水唧筒一式
玉川製作所
玉川三郎
本所 永倉町一
電話本所 三三六七番
銀行第百住友銀行 振替東京三三六二番

土木農工業用、ポンプ
土小建築飲道鑿山機械
栗原商店
栗原元次郎
神田區原河原六六
電話高輪四一四〇番

中村式
タービン 唧筒
セントルフェーガル 唧筒
手動家庭用 唧筒
專門製作
中村唧筒製作所
中村一雄
麻布區廣尾町六〇番地
電話 (假設中)

ポンプ類
山口半兵衛
日本橋區本町一ノ六
電話大手二六六六番

發動機及ポンプ
山岡發動機東京支店
東京區本町三ノ九
電話京橋六二〇番

各式各種唧筒
消防用及井戸用唧筒
空氣應用ポンプ
給水管及木管工事
電氣モーター取付
及内線工事
倉持安之助
東京市淺草區花川戸町十七

空氣壓搾機
揚水唧筒
各種送風機
專門製作
小林製作所
小林太郎
東京市本所區永倉町一
電話本所 七三三三番

各種モーター、最新式精米機
製粉餅搗機、水揚ポンプ
諸機械工具、ベルト並ニ附屬
電氣器具一式販賣、並ニ修理
内線工事請負
東京電燈株式會社特約工事
山田電業會
山田芳太郎
東京府王子區
王子區王子三三番(呼)
電話王子三三番(呼)

銀行 川崎銀行王子支店

東京市 芝浦区

噴霧器製造
會社 宿谷製作所
下谷區各中真島町一
電話下谷一三五六番

光山機械製作所
光山金三郎
麻布區竹谷町五番地
電話高輪七二二三番

電氣一般、各種ポンプ
水道衛生鐵鉛管工事
矢口式餅搗機械製造販賣
東京電燈株式會社
東京大角力協會專屬
電氣部
矢口工業店電氣部
壽電機商會
矢口大三郎
本所區小泉町八(國技館前)
電話本所 (73) 三九一三番

東京三筋ポンプ
鐵管及繼手
バルブ、コック
松本作太郎商店
麻布區新廣尾町二ノ百十
三ノ橋
電話高輪四四八五番

遠藤式
消防用ハンド唧筒
深井戸 唧筒
押上改良形唧筒
遠藤唧筒機製作所
店主 遠藤利三郎
市外西區町五三四三
電話小石川四二四番
振替東京五二七八番

創 業 明治三十九年
出身地 新潟縣

諸官省御用
澁井式百尺ポンプ
動力ポンプ
家庭用ポンプ
鐵鉛管工事



澁井ポンプ商會

澁井茂十郎
四谷區新宿町三ノ四二
電話四谷八八三番
振替東京三三二四三番
電器 (シブ) 又ハ(モ)

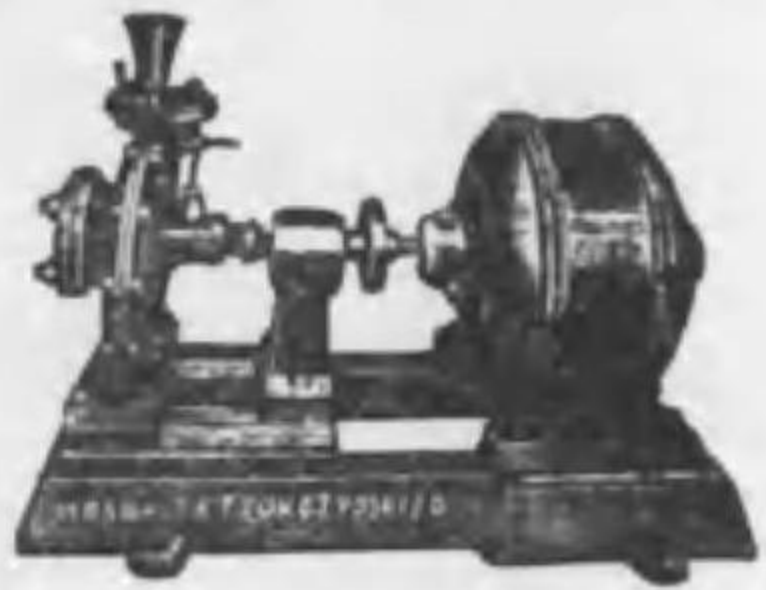
支店 淀橋町角筈七四二
銀行 淺田銀行

五三

五二

東京市 精米機

東京電燈株式會社
東京電氣株式會社
東京市電氣株式會社
東京市電氣株式會社
東京市電氣株式會社



餅搗機
精米機
豆製粉機
腐粉機

諸機械製作業

野崎鐵工所

東京府千住町一丁目二番地
電話千住一七七番
東京府千住町一丁目三番地
電話千住二〇九番
自宅 東京府千住町一丁目三番地

東京市 ボンプ商

噴霧器專門製作

高塚製作所

下谷區御徒町二ノ一六
電話東京五五九一三番

池貝鐵工所發動機部

芝罘本町四丁目
電話高輪三三七〇番

發動機及ポンプ

合資 泰明商會

京橋區銀座一ノ二

上下水道暖房衛生
換氣裝置
諸機械器具
材料直輸入並ニ
工事設計請負

株式 須賀商會東京支店

設立 大正十四年十二月一日
資本金 五拾萬圓
本店 大塚區大塚五丁目一五番地
支店 大塚區大塚五丁目一五番地

京橋區南金六町二二三番地
電話四座 一八五三番
社長 須賀藤五郎
東京支店長 伊藤安平

旋盤シエバー
プレナーミール

土田仙太郎

芝罘白金町三ノ二
電話高輪七八〇四番

鈴木式噴霧器ポンプ類

鈴木製作所

日本橋區濱町二ノ一
電話芝罘六四一四六番
電話東京六四一四六番

及ボタ石油發動機

松山商店東京支店

芝罘區代田町六
電話下谷三〇九番

精米機
動力機
豆粉機
麥粉機
附屬品
式筒機

專門製作

飯田商店東京出張所

東京市本所區三笠町一番地
電話墨田呼出三二八〇番

本店 名古屋市中區東古渡町三ノ三七
電話南一五二二番

銀行 安田銀行本所支店

モートル電燈工事請負
水道衛生暖房工事請負
電機ニ關スル一般ノ業務

中津電氣工業所

本所區松倉町二ノ五
電話墨田一三三七番

昇米機
唐草製
諸機
鑄造
製鐵

高橋太郎

東京府南千住町
電車路跡切取

各種新式
各種新式
各種新式
各種新式

丸徳商會

芝罘區山手町六八番
電話芝罘七九九九番

汽機汽鐘
各種汽鐘
各種汽鐘
各種汽鐘

馬場商會

下谷區金杉下町一九二
(東京府三ノ輪市場前)

專賣 松島式
特許 松島式
精米麥機製作販賣

松島製作所

東京市南千住町八九六
電話芝罘三三七七番
電話東京六三九九九番

出張所 福島市登用町二三

管井式
エレベーター
製餅機
製米機
製麥機

菅井一

府下南千住町三ノ輪二三六

精米機
及諸機械
製造販賣

小林製作所

府下南千住町字千住南
四八〇番地

銀行 安田銀行千住支店
加島崎行三ノ輪支店

東京市 ラヂオ

ラヂオ部分品
電燈機具材料 問屋

大貫定十郎商店

銀行 左右田銀行深川支店

深川區東森下町十番地
電話本所四四一番

出身地 埼玉縣

各種電球製作販賣
並ニ電機器具一式ラヂオ部分品卸
實用新案登錄九六九二二號

Ⓐ 充電機一手販賣

三信電氣商會

府下下澁谷町五三現寺橋下車
玉川電車新橋停留所前
電話高輪四九四六番

銀行 村井銀行支店

五八

營業科目
電氣機械及ケーブル
各種電線、器具材料
絶緣材料、土鑛山用
諸機械、工具類
十八開新ラヂオセツト發賣元

鈴木武彦

京橋區木挽町三丁目二十一番地
材料部 電話京橋六〇七四番

ラヂオ部 京橋區南船場町三丁目二十一番地
電話京橋五〇三五番
創業 大正十二年十一月
銀行 東海銀行京橋支店

出身地 神奈川縣

各種電氣機械
器具材料
工事設計請負

合名 鈴木商會

鈴木昇壽
日本橋區箱崎町四ノ一
(土洲橋際)

電氣器械並ニ
一般電氣工事設計
電動機、變壓器
修理及販賣

豊島電機商會

豊島 濱治
府下南葛飾郡大島町
二ノ八一九

創業 大正十年七月
銀行 日本晝夜銀行

出身地 宮城縣

東京市 ラヂオ

ラヂオ

無線電話機附屬材料
各種高級セツト製作輸入

卸小賣

合資 汎電社



代表社員 公樂捨 一郎
下谷區上野廣小路帝博ビル内
階上卸部……階下賣店

●工場 神田區金澤町十一番地

電氣工事請負
機械器具販賣

東京電燈株式會社特約店

平安商會

速水卯三郎
日本橋區南茅場町二〇
電話茅場町65一七六二番

支店 京都市上京區辨形三榮町五八
電上一〇九〇番

ポルトウ井ン、アポロ
ラヂオ、擴聲器及
聴取機附屬品
英國マルユニ一會社
米國ポルトウ井ン會社 代理店



西野商店

西野慶次郎
京橋區木挽町十丁目三番地
電話銀座四二七九番

創業 明治二十三年
製作場 京橋區采女町十一番地

五九

米國ビクトロン真空管

在庫品豊富!!!

二〇一A型
 一九九A型
 一九九A型
 二〇〇型
 W D 一二型

東京市麴町區上六番町二丁目六番地

合資会社
望月商店
 電話 四谷三五四〇番

日本に於ける最古唯一の真空管製造用材料と

高級機械の輸入商

- クリオン、フキラメント(微熱真空管用フキラメント)
- 白金合金フキラメント(WD型及オキサイド、コーチング用薬品)
- 瓦斯抜ニツケル、ワイヤ及リボン並ニモリブレン、ワイヤ及リボン
- 真空管製造用特種機械及機具の輸入と製造
- 其他如何なる材料機械も真空管に關するものは悉く在庫す

(フタヲ入記御キ趣ル依ニ録用信工商本日ハニ節ノ信通ヘ者業工商)

電氣機器
 室内用
 減速機
 電動機
 幻點室

石塚製作所
 所主 石塚富作
 下谷區山伏町七〇

電燈電力
 電熱電鈴
 ラヂオ電氣
 工業一般

林電氣工業所
 店主 林次郎
 淺草區新井町三番地

無線電話受信機
 ラヂオ部分品
 製作販賣並修理

二葉ラヂオ商會
 藤原泰伍
 本郡區駒込曙町一番地
 白山上電車停留場前

ラヂオ部分品
 高級セツト組立
 舶來受話器
 トランス修理
 スピーカ修理
 電氣機械器具
 マツダランプ
 電氣材料卸小賣

染野電機商會
 本所區茅場町三ノ一二
 (錦糸堀終点前)

アラダン真空管
 發賣元



日本電波工業株式會社
 府下在郡區品川町大字
 南品川宿一五五六番地
 電話高輪七八九四番

資本金 拾萬圓

東京市ラヂオ

各種モートル
 發電機、變壓器
 高壓器具配電盤
 電機諸機械
 販賣修理設計
 取付工事一式

中島電機製作所特約販賣店

江東電氣商會
 代表者 西田みつ
 本所區柳原町二ノ二七
 電話品田二九七〇番

工事請負並企業投資設計監督
 電燈電力電熱機械器具販賣
 株式 日立製作所製品特約店
 東京電燈株式會社工事特約店
 東京市電氣局指定電氣工事店

常盤商會
 下谷區金杉上町九十一番地
 電話下谷83四五一三一番

ラヂオ部分品卸小賣
 諏訪工業株式會社特約品
 SP受話器特約店
 電氣照明機械器具及
 家庭電氣
 工事一般

國產電氣商會
 北澤修次郎
 神田區美土代町四ノ五

(フタヲ入記御キ趣ル依ニ録用信工商本日ハニ節ノ信通ヘ者業工商)

東京市ラヂオ

金壹圓五拾錢也



ボ	ル	ト5
ア	レ	ー	ト
ア	ム	ス025

耐久無比
天不無敵の大特價



- キリン乾電池
- A四五ボルト普通型 金四圓
- B四五ボルト大型徳用 金五圓
- B六ボルト大型 金四圓

金貳拾圓也



エソゼル高聲機
シーメンス製

第二販賣部
府下三河島町霞
第三販賣部
市内神田區新石町九
電話神田三四九六番

元賣發ソロトソリキ池電乾ソリキ機聲高ルゼソエ
店本榮宏場合
地番九十八日丁一町神天島湯區都本市京東
番三七三一番九二七一谷下話電
番一九一〇二〇二京東番振
集募店約特所個壹に市都一

版大(行發社工商本日 社會名合)京東

(フタヲ入記御キ趣ル依ニ録用信工商本日ハニ節ノ信通ヘ者業工商)

東京市ラヂオ

無線電話機
獨逸ローレンツ受話機販賣
附屬部分一式及製造販賣
桐谷電機製作所
下谷區南船荷町六〇番地
電話淺草七八八五番
所長 桐谷昌次

ラヂオ部分品
電氣器具卸賣
アマヤ電氣商會
芝區愛宕下町二ノ五
電話高輪七一九番
電話東區五〇七六番
設立大正九年 主任 飯野貞助
小賣部 日本橋區人形町通り

ラヂオ用自動車用
各蓄電池修理
充電製作販賣
ダイナモマグネツト
トチャーシジ電機一般
米國エキサイト蓄電池
ジーエス蓄電池 代理店
東商會
府下南千住町千住南六六
取引銀行 安田銀行

無線電話及
部分品製作販賣
極東無線研究所
本所區相生町四番地
電話墨田三三六三番
電話東區三二二四番
店主 小野鐵雄

電氣器具材料
無線電信部分品製作卸
木村商店
木村庄太郎
神田區速壺町七番地
電話大手七〇七六番

無線用各品乾電池
無電擴聲器無線電
話機無電部分品卸
中川商會
淺田常五郎
下谷區南船荷町七番地
電話下谷三九四三番
電話東區一六七二四番
創業 明治四十年
取引銀行 淺野晝夜銀行

檢波用
擴大用
無線真空管
オスアトロン製造發賣元



オスアトロン

オスアトロン
眞空管製作所

東京市麻布區籠筒町六十七
仙波鐵男
大垣嘉造
川瀬光久

取引銀行 住友銀行赤坂支店

版大(行發社工商本日 社會名合)京東

六三

東京市 ラヤホ

高周波高級
トランスホーム
ラヂオ部分品
製造販賣



信井商會

東京下谷區御徒町一ノ十六
電話淺草三一六番
店主 信井齊藏

工場 府下南品川二日
五日市町二四番地

無線電話機
及ビ各種部分品
直輸入製作卸



森田商會

東京下谷區二長町三番地
電話淺草五六五七番
振替東京六三三九〇番
店主 森清一郎

取引銀行 第百銀行和泉橋支店
川崎銀行上野支店

各種ゴム製品
ラヂオ用
エポナイト部分品販賣

森谷護謨商店

下谷區御徒町一丁目
電話淺草六〇九八番
振替東京一五六二五番
電話「モリヤ」又「ハモ」

工場 向島島田
電話島田一四八三番

無線電話機及
部分品電氣器具



關口虎之助

府下王子町四八八

關口ラヂオ店

マツダランプ代理店
照明器具製作
無線電話製品及材料
其他電機器材料卸販賣

森田商會

主任 森田光次
森田音由
芝區仲門前町一ノ三
電話高輪四九五二番
電話「モリヤ」又「ハモ」

創業 大正二年
銀行 古河銀行三田支店

配電盤用電流計
配電盤用電壓計
時計型電流電壓計
磁石受信機



櫻井電機製作所

下谷區仲門前町三ノ三
電話淺草七九七九番
下谷三五六三番
店主 櫻井虎三郎
設立 大正三年十二月
取引銀行 八十四銀行下谷支店

無線用

高級真空管製作

河合真空管製作所

河合弘三

東京府下南品川二日五日市七三

出身地 東京市

歐米無線電話機
並ニ部分品輸入販賣

鈴木商店ラヂオ部

鈴木長次郎
東京市芝區新櫻田町十五番地
電話 銀座二七六四番
青山六三四七番

創業 明治四年
工場 東京市芝區學平町五六番地
取引銀行 中澤銀行芝支店

東京市 ラヤホ

無線電信電話機其ノ他通信諸機械
製造販賣並ニ佛國製品直輸入業
私設電話工事設計請負
並ニ前記申込其ノ他手續一切



共益電氣株式會社

東京市芝區白金三光町五〇八
電話高輪七七七八番
振替東京二二三〇〇番
社長 伊藤潔

創立 明治四十四年九月
資本金 參拾五萬圓
拂込金 金貳拾五萬圓
店引銀行 明治銀行 長岡銀行

電氣機械器具製造販賣
電氣工事鑑定請負
電氣事業投資

株式會社 川北電氣企業社
東京支店

社長 川北榮夫
東京市豐町區有樂町一ノ一
特長六二〇五番
電話牛込 七〇四七番
五五五七番
五五七五番
五五七五番

設立 大正二年四月
資本金 六百萬圓
本店 大阪府支店 店 福嶋

各種ゴムエポナイト
無線用材料卸

遊佐商店

日本橋區本石町二ノ二
電話大手三七八四番

六五

六四

(フ乞ヲ入記御キ越ル依ニ録用信工商本日ハニ節ノ信通ヘ者業工商)

東京市 ラゲオ



第一電機製作所

無線部
各種通信器械及一般
電氣計器其他製作修理

無線電信、電話器
無線用高級受話器
特許エアーコンデンサー
特許ラウドスピーカー
ハニカムコイル各種電線
其他部分品製作販賣

東京市麻布區弁町九十六番地
電話 青山四五四三番
振替東京七二三五八番
竹田 正志
西川 金次郎

取引銀行 古河銀行

合資 染谷電機商會
代表社員 染谷 八十吉

無線電機器具
無線材料部分品卸商

電燈電力電熱
各種電球電機負
器具無線電話部分品 販賣
東京電燈株式會社特約店
アララキ電機商會
店主 蘭 竹市
東京市本所區外手町二十四番地
電話 墨田四
通信省電氣事業主任技術者
第四級 元電機技手
創業 大正十三年
淺草區並木町二二
下谷區入谷町一八番
神田區宮本町一六
出張所

== ((ラ チ オ)) ==

一式製作所

東京電燈株式會社特約店
新井商會
電話 淺草七五六二番
下谷區坂本町三丁目一九番地

阪大(行發社工商本日 社會名合)京東

六七

(フ乞ヲ入記御キ越ル依ニ録用信工商本日ハニ節ノ信通ヘ者業工商)

東京市 ラゲオ

ラゲオ部分品
電燈電熱
器具材料

武政電氣商會

武政増太郎
淺草區西島越町三番地

取引銀行 安田銀行小舟町支店

出身地 埼玉縣

懷中探見用 製作所
各種乾電池
キリン印乾電池
製造販賣元

竹澤乾電池製作所

府下南千住三ノ輪二二二
(王子電車終點前橋丁)
振替東京五七二四二番
電話(夕ケ)又ハ(夕)

ラゲオ
部分品販賣
電燈器具一式

染野電機商會

本所區茅場町三ノ一二
營業主 染野勝太郎

出身地 茨城縣

單相小型モートル
醫科用電機
ラゲオ其他一切

長瀬市太郎

下谷區南船場町五四

乾電池用諸材料一式販賣

亞鉛板製罐ターミナル
キヤップ無線用金屬部分品
電氣用カーボン類一式



村上菊一商店

下谷區御徒町二ノ一六番地
電署(ム)又ハ(ムラ)

取引銀行 東海銀行本郷支店
工場 下谷區入谷町四六番地

各種タンダステン及
(カーボン)電球製作
電球用段ボール箱製作

K.M.Y 大和電球製作所

創業 大正八年十一月
取引銀行 古河銀行
出身地 横濱市
下谷區入谷町三八二
電話 淺草一三〇一番
下谷五八七四番

マツダランプ各種
電球電燈裝飾器具
電燈電鈴工事請負
電氣器具一式販賣
ラゲオ部分品

久保田電氣商會

下谷區竹町二十八番地

六六

阪大(行發社工商本日 社會名合)京東

(フエヲ入記御キ趣ル依ニ録用信工商本日ハニ節ノ信通ヘ者業工商)

東京市 ラヤオ

特許

齋電舎モートル、單相小型モートル
理化學器械、精米機及附屬一切
無線電話機、材料及部分品組立セツト
其他電機ニ諸機械工事一切

齋興舎

小林松藏

ラヂオ部

東京市下谷區下車坂町十五番地
同所 番地

電話 淺草五九九六番
電署(サイ)又ハ(サコ)

主任 白石貞男

本店 東京齋電舎
取引銀行 中澤銀行下谷支店

電氣工事材料
電氣器具一式
ラヂオ機械及
部分品一式 卸商

舟橋商店

舟橋豊三郎
下谷區入谷町三八二
(入谷電停隣)
電話 三三八五一番

取引銀行 古河、中澤

オートバイ賣買
高級ピツ號發賣元

秋山自轉車店

淺草區馬道五ノ一六
製作工場 府下瀧野川町四ヶ原三八
販賣部 秋山商店
販賣部 府下三河島町一〇二二
秋山商店

和洋建築裝飾金物類
理化學電氣醫療諸機械
瓦斯器具ブレンセン燈カラン類
水道用自在器カラン筒先次手
アンチ筒先類
金庫附屬金物萬ネジ銀類
輕便ポンプ消火器噴霧類
神佛器具一式
其他御注文ニ應ズ
眞鍮砲金アルミニウム
鑄物製造

須田製作所

東京市淺草區北清島町一〇七
電話 三〇八一二番
電署(シ)又ハ(スタ)
鑄物部 淺草區北清島町十七番地
經營主 須田惣吉
從業者二十有餘名

(フエヲ入記御キ趣ル依ニ録用信工商本日ハニ節ノ信通ヘ者業工商)

東京市 ラヤオ

電球製造業
寫真現像用赤茶色
電球及寫真焼付
引伸器製作卸商

三電社電球製作所

三浦正吉
下谷區下車坂町拾貳番地
電話 淺草五三三三番

創業 明治四十一年一月

電灯電力工事
百般
水揚ポンプ
並諸機械

菅原電機商會

菅原兵三郎
淺草區光月町一

ラヂオ一式製造
工電燈電力

東京電燈株式會社特約店
徳岡電機工業所

下谷區坂本町四丁目一番地
電話 淺草六四四〇番
六四四二番

始動電燈及無線電話用
各種修理並蓄電池充式
外電機

濱町蓄電池商會
高橋正志

日本橋區濱町二丁目十二
創業 大正七年十二月 電話 淺草六六七三番
六六七三番

電燈電力ラヂオ部分品
販賣工事請負
扇風機修繕

中田商店

中田勇次
淺草區向柳原町一ノ一八
出身地 石川縣

村上式乾電池
大日本乾電池
探見懐中及
ラヂオ用電池

村上彦太郎
淺草區七軒町二番地

理化學博地歴器械標本模型類
特殊實驗用精密器械の製作
校具及板敷具の設計製作及施工
各種玻璃器具の製造及販賣
各種玻璃器具の製造及販賣
各種玻璃器具の製造及販賣

養源社 吉井義夫商店

東京市小石川區水道端二丁目二十二番地
電話 小石川二六四四番
總發東京六三九三五番

ラヂオセツト
牛込區筑士八幡町三一
電話(牛込)四五四番
電機蓄電池工場 東京四谷新富一ノ八〇
電話(四谷)四〇〇七番
黑板及子ヨーク 市外瀧野川瀧野川四四五
校具製作工場 東京芝區愛宕町三ノ五

真空管製作用硝子管專門
理化學醫療用硬質玻璃器

白金理化學用
器製作販賣

合名 水本兄弟玻璃
製作所

本所區菊川町二ノ五九
電話本所一八九九番
支店 水本徳次郎
代表社員 飯沼繁一郎
支店 飯沼繁一郎
設立 明治三十七年
資本金 五萬圓
取引銀行 正金、住友、川崎各銀行
第一工場 第三工場
瓦版細工場

高橋製作所

高橋道之助
東京市小石川區指ヶ谷町二

阪大(行發社工商本日 社會名合)京東

六九

(フエヲ入記御キ趣ル依ニ録用信工商本日ハニ節ノ信通ヘ者業工商)

六八

阪大(行發社工商本日 社會名合)京東

東京市 ラヂオ

白熱電灯球ソケット類
投光器類ノートル
真空管類ノ製造販賣



東京電氣株式會社

設立 明治二十九年二月
資本金 貳千壹百萬元
出資所 上海、東京、大阪、金澤、河内、瀨岡、京城、臺北、大連、名古屋、仙臺、札幌

電燈電力供給電氣
軌道瓦斯供給事業

東京電燈株式會社

設立 明治十六年二月
資本金 貳億五千八百萬圓
拂込金 貳億貳千八百六拾五萬圓
配當率 年壹割

目課業營

電燈電力工事設計請負
高級ラヂオ電動機
發電機 變壓器 電熱器
製造 及 器具販賣

京濱電氣商會

東京電燈株式會社工部特約店
川村民五郎
東京市日本橋區馬喰町三ノ二
電話浪花五二〇八番
出產地 岩手縣

山手電機商會

ラヂオ用通信用各種乾電池
燈火用各種乾電池
無線電話器及部材
懷中電燈電氣器械一般
製造 卸

東京市 ラヂオ

電氣器具
電球口金卸
各種電球



マルア商會

赤坂重次郎
淺草區泉町九番地
電話淺草一九五二番
電話(アカ)

東京電燈株式會社工部特約店
東京市電氣局工部委託店
獨逸アルゲイノイネ社特約店
電氣諸機器具販賣及修理
電燈電力電熱器諸材料販賣
内外線工事設計請負

豊國電氣工業所

社長 安藝貞雄
東京市京橋區新町
電話銀座四七五八三番
電話東京四三〇八番
取引銀行 住友銀行新橋支店

特許
屋井乾電池
製作販賣

合資 屋井乾電池販賣部

代表社員 屋井先藏
神田區錦町一丁目二番地
電話大手一五六三三番
特別美士代町二四番
電話東京一〇〇六九番
資本金 五拾萬圓

電氣諸機械
電氣器具材料製造販賣
電燈電力工事設計請負
無線電話機及材料一式

ツチャ電業社

社主 土屋今朝重
下谷區御徒町三ノ二
電話淺草七〇四五番
銀行 八十四銀行下谷支店
川崎銀行銀座支店
銀座販賣店
京橋區銀座新橋際帝博ビル

電動機 發電機
變壓器 配電盤
電線類各種調帶販賣
電氣諸工事請負
無線電話機及部材器
製造 販賣

水谷商店

創業 大正元年
銀行 日本晝夜銀行麻布支店
創行 東海銀行三田支店
麻布區新町十一番地
電話高輪七二四八番
電話(ミ)又ハ(ミ)

無線電話受信器
受話器及部材
電氣機械器具
電燈電力工事
請負

村松電氣商會

本所區敷町四丁目四〇
電話盛田五三三四番
取引銀行 十五銀行本所支店

スワンプ電球
發賣元
電氣器具ラヂオ
部材品卸專門

小林眞太郎

小林商店
下谷區御徒町二丁目六
電話東京七一三三三番
御申越次第月報品上
取引銀行 日本晝夜銀行神田支店
安田銀行墨門町支店
出產地 福井縣

東京電燈株式會社工部特約店
東京大角力協會國技館
專屬電氣部
ベスト電熱器
川北モートル特約販賣店

壽電機商會

創業 大正十一年四月
取引銀行 東海銀行
出產地 栃木縣
矢口大三郎
本所區小泉町八番地
電話盛田四七二二番

電球口金製造
電球用フェルト
各種電球材料
廣榮舍

荒川商店

下谷區龍泉寺町三三二
龍泉寺町電車停留場
電話(ミ)又ハ(ミ)

七〇

七一

東京市 ラヂオ

東京電燈株式會社工事特約店
電力電燈器具發賣
會社 三興商會
永井末八
本所區松倉一ノ三九
電話墨田五三三四番

各種電氣工事設計
監督請負電機器具
製造販賣電機修理
自轉車修理並ニ販賣商
清水自轉車店

清水電氣工業所
清水 水 茂
神田區佐木町二一番地

スターランプ
製造元

長峰電球製作所
本所區石原町四十四番地
電話墨田一八二二番

モートル貨貸
電氣工事一般
ベルト各種
ラヂオ部分品



佐野電機商店

佐野文雄
下谷區上根岸町九番地
電話下谷一八六七番

創業 大正十年十月
工場 南千住三ノ輪二八六
取引銀行 第百銀行下谷支店

電燈電力
工事請負
電機一般
販賣及修理業

横溝電機工業所

横溝龜三郎
下谷區仲御徒町一ノ五一
電話淺草四三八五番

取引銀行 東京貯蓄銀行
出身地 南多摩郡

ラヂオ用乾電池
一般乾電池



東京

タカ印乾電池製作所

小寺朔次
東京市外下尾久九十七番地
電話淺草六九八五番

無線用受話器
製作販賣

小日向電氣商會

小日向平一郎
下谷區仲御徒町一ノ六二

電氣機械工事
設計請負並ニ修理

工藤工業所

工藤徳治
淺草區阿部川町八〇番地
電話淺草三三〇八番
呼出

東京市電氣局工事委託店
東京電燈株式會社工事特約店

會社 旭組電氣商會
神田區東松下町二十六
電話墨田二五三三番
電話東京一八八六六番

東京市 ラヂオ

發電機 電動機
變壓機 抵抗器
配電盤其他諸機
器具類 製作修理
販賣及工事

日光電氣製作所

塚本信一
市外日暮里各中本三三六
電話下谷六三九一

銀行 八十四銀行下谷支店

固定コンデンサー
固定グリッドトック
バリエーブルワーク
固定礦石(受信機用)
製造卸

川副無線電機工業所

府下在原郡在原町戸越
一〇二一(八輪放)

ボカリオン高聲機
蓄音器ラック
ラヂオセット
電氣器具
製卸
販賣
元賣

小池商店

小石川區白山前町二九
電話下谷五一五

工場 市外尾久町上尾久一〇五一

電氣器具
各種電機器具
各種電機器具
各種電機器具
各種電機器具

加藤商會

會主 加藤一郎
市外平塚町小山驛前六一
目黒蒲田電鐵小山驛下車南一丁
主任 加藤磨古刀

一般電氣工事請負
電氣器具機械製作
設計製圖出張應需

横山電氣商會

横山四郎
日本橋區藏前町二ノ九
(電車通)

取引銀行 日本晝夜銀行
製作工場 麻布區綱代町二六
電話高輪五二五七

諸機械工具材料
製作販賣

池田商店

池田木太郎
本所區菊川町二ノ六六
電話本所二〇二四

創業 大正十三年一月
取引銀行 株式會社川崎第百銀行本所支店

タンクス
自轉車アプ
ラヂオ各部
及電氣器具
一式大販賣

山田電氣ラヂオ商會

山田信善
神田區豊島町一〇
(大和橋大通り)
電話淺草三三八九四

專賣特許
完全無煙燃燒
五陽風呂釜各種

高高森榮次

日本橋區濱町二ノ一四
(新大橋電停前)

創業 大正元年
銀行 安田銀行本店

東京市 電気、機械

王子電気軌道株式會社委託店
電燈電力工事請負
電氣機具一式
電球各種販賣

石橋商會

石橋武二郎
府下西巢鴨町八七三

支店 上尾久一四三九

電氣瓦斯器具卸商
電燈電力
電話電鈴
工事請負
並ニ修繕

河原商會

河原惣吉
小石川區東青柳町二〇番
電話小石川

菊池式味噌製造機
菊池式澆味噌機
及ビ附屬品一式
諸機械製作並ニ設計



東京 菊地商會

田中實藏
府下日暮里町谷中本二三八番
電話淺草
振替東京六九九五四番

第一工場 府下日暮里町谷中本二三八
第二工場 府下龜戸町宇津戸

諸機械工具
電氣モーター
及貨物工機
内線工機
荷造機
置ルメ
山崎式精米麥機
製造販賣



山崎留吉商會

府下南千住通新町六九
電話淺草三九五二番
電話(マ)又ハ(ト)出

自宅 府下南千住町三ノ輪町二八六

折戸式電動機製造販賣元
並ニ精米精麥機
自動昇降機製材用丸鋸機
一式其他諸機械モートル
修理内線設計工事請負

折戸電機製作所

府下北豊島區巢鴨町折戸
九九〇養育分院前橋町

出張店 府下板橋町字中丸二〇番地

發電所變壓所工事設計請負
電力電燈工事請負發電氣
電動機變壓機製作販賣
專賣特許電動式アイスクリ
ム機械甘栗機械製作販賣

株式 須田電氣商會

本所區長岡町四十三番地
電話淺草四四四九番
振替東京五一〇九二番
社長 伊藤榮一
専務 松本理三郎
常務 西田謙三

資本金 大正十年十二月
五拾萬圓
出資金 拾萬圓
出資所 古河銀行商業銀行
府下三河島町三三七七番地
電話下谷三九七一番

機械工具
カッター類



八千代商會

笹田良辰
芝區伊豆子町五四番地
電話高輪三四九四番

創行 大正十四年四月
古河銀行三河島支店

銅鐵諸機械
汽鐘發動機
各種モーター
各種手週アキ
染色用ト煙突立上
建築ボルト煙突立上
及諸機械取付工事
諸機械汽鐘設計一式

永井機械店

府下南千住町字千東
八百九十六番地

東京市 ラヂオ

各種 ラヂオ機械器具

直輸入業

歐米輸入品ノ權威

獨逸 N & K 會社
米國 オペラヂオ會社
米國 ギルフィン會社
米國 トリム會社

日本總代理店

其他各會社直輸入販賣

合資 日高商會

代表者 日高行夫

東京市京橋區西紺屋町八番地
電話銀座六二八一番
振替東京七〇六六二番
電話(發)ヒメカ
(受)トウキヨウヒタカ

銀行 東海、山口銀行銀座支店

電氣部 電燈、電力、無線電信
電話設計、工事請負
並ニ器具製造販賣
土木部 水路發電所建設水利鑑定
並ニ電氣鐵道設計工事請負



平松電氣企業株式會社

芝區濱松町二丁目二十番地
電話高輪四四〇八番
振替東京三〇一三二番

社長 平井善造
取締役 平井武夫
同 平井長之助

銀行 川崎銀行金杉支店

水道衛生 煖房 唧筒
工事設計 請負

須賀商會東京支店

須賀 豐治郎
主任 伊藤 安平

京橋區南金六町十三番地
電話銀座四一八五一番
電話銀座 二四三番

本店 大阪
銀行 住友銀行丸ノ内支店

七八

東京市 ラザオ

八〇

高級品新案人形印
元祖(五倍豆電球)製造元

豆電球各種
クリスマス用變形
茄子形及併立
コールド類
IR印小形輸出電球各種
其他小形球御好ニ應ズ



石塚電球製作所

所主 石塚利助

東京市外日暮里町元金杉一三五四番地
電話 下谷八二五番

取引銀行 大信銀行(萬世橋驛前)

電燈裝飾器具
ラヂオセット及部品
電熱器具製造發賣元
電機工事請負
其他電氣器具一式販賣

春日電氣商會

荻野隆居
下谷區上野廣小路
電話 下谷三五九四番
電話 東京一三九〇番
明治四十一年三月
安田銀行 八十四銀行
出身地 山梨縣



勝浦乾電池製作所

營業主 勝浦新太郎
府下南千住町八五九番地
第二端光小學校前通リ

電氣モートル
精米麥機製粉機
豆腐製造機及
併搗機製餅機
電氣諸機械製作
販賣及出願代理
電燈電力工事請負

割田新太郎商店

倉橋電業社
下谷區仲御徒町一ノ二
電話 淺草七九六番

無線電話機
部 分 品
電氣瓦 斯
器具呼 鈴
水道器具販賣
及工事請負



加茂商店

神田區宮松町七番地
電話 神田二四九一番
電話 東京五〇九四二番
日通銀行
出身地 宮城縣

電力電燈器具機械
其他諸機械製造販賣
設計並ニ工事請負
電機器具修理

吉武商店

東京電燈株式會社特約店
株式會社明電會特約店
取引銀行 十五銀行

本所區德右衛門町三二
電話 墨田一〇五二番

電動機發電機
變壓機扇風機
電話機
自動車發電機
ラードスピーカ
固定檢波器
高集波トランス
低集波トランス



高橋電機製作所

高橋電機製作所
淺草區新福井町五
出身地 千葉縣

電氣器具

武井電機商會

武井正
本所區根津宮永町
取引銀行 日本晝夜銀行

電機鐵板絕緣材料一式

高野商店

創業 大正六年
本所區藤町三ノ四五
出身地 埼玉縣

東京市 ラザオ

八一

各種無線電話部分品卸
DKS 印トランスフオマー製作發賣元

低周波トランスフオマー
高周波トランスフオマー
パリエブルグリフドリーク
ニユートロドン ニユートロフオマー 其他

東京市神田區錦町一丁目六番地
電話 神 四 五 〇 四 五 番
振替 東京六一九四九番

支店
神田區仲町二丁目五番地
電話 淺草三五五六番

工場
横濱市浦島町丘一四四〇

商標 TRADE MARK
電久社ラヂオ部

石治式小型機械發賣元
無線用和製レシーバー
其他附屬品部分一式

石井電器工作所
ラヂオ部
東京芝區芝房町一六
電話 銀座三五二八番

取引銀行 第百銀行下各支店
出產地 福井縣

伊藤商店
店主 伊藤 實
下谷區四町三番地
電話(クト)又ハ(イ)
振替 四七八一四番

電氣機具 卸商
ラヂオ部分品

ラジオ組立專門 請負
電灯電力取付工事
佐々木商會
佐々木三郎
東京市淺草區田原町一ノ六
取引銀行 川崎銀行
出產地 德島縣

大貫定十郎商店
東京市深川區東森下町十番地
電話 墨田二八一三番
取引銀行 日進銀行本所支店
左右田銀行深川支店
出產地 埼玉縣

蓄電池充電修繕及製作
電鈴取付電機具修繕
マグネットチャージ
淺草蓄電池工業所
東京市淺草區淺草町一七番地
電話 淺草 六二七番

自動車用蓄電池製造
オートバイ用充電機製造
並ニ一般蓄電池修繕、充電
下谷蓄電池工業所
營業主 秋山惣次郎
東京市下谷區四町三番地ノ九号
電話 淺草六八〇九番
創業 大正十一年
取引銀行 野村銀行下各支店
出產地 新潟縣

電氣機具 卸商
ラヂオ部分品

伊藤商店
店主 伊藤 實
下谷區四町三番地
電話(クト)又ハ(イ)
振替 四七八一四番

取引銀行 第百銀行下各支店
出產地 福井縣

石井電器工作所
ラヂオ部
東京芝區芝房町一六
電話 銀座三五二八番

石治式小型機械發賣元
無線用和製レシーバー
其他附屬品部分一式

常盤商會
下谷區金杉上町九一番地
電話 淺草五七三三番
特設淺草六四八八番
六四八一 六四八〇
下谷區金杉二四番
下谷區會議員
東京市區對整理委員
本店 下谷區金杉上町支店 群馬縣前橋市

博報社ラヂオ部
營業部長 立原省三
技術部長 内山達雄
下谷區仲町二ノ二

電氣機具 卸商
ラヂオ部分品
瓦斯マントル
電氣器具電球各種洋燈食器
販賣業

二宮常次郎
本所區綠町五ノ三八番地
電話 田原區五三番

無線電話組立
製作専門部分品卸

渡邊無線電話工業所
所主 渡邊 早重
本所區綠町三丁目三六番地
電話(ワカ)又ハ(フ)

取引銀行 安田銀行本所支店
支店 府下南多摩郡町田町一ノ一六〇
電話 町田六八八番
八王子市千八町九三番地

電氣機具 卸商
ラヂオ部分品
電燈電力
電氣器具
販賣及修繕
一式販賣

東洋電氣商會
杉浦金一
淺草區向原町一ノ二二

電氣機具 卸商
ラヂオ部分品
電燈電力
電氣器具
販賣及修繕
一式販賣

小野電氣商店
本所區綠町一ノ四〇番地
(電車通)

電氣機具 卸商
ラヂオ部分品
電燈電力
電氣器具
販賣及修繕
一式販賣

常盤商會
下谷區金杉上町九一番地
電話 淺草五七三三番
特設淺草六四八八番
六四八一 六四八〇
下谷區金杉二四番
下谷區會議員
東京市區對整理委員
本店 下谷區金杉上町支店 群馬縣前橋市

電氣機具 卸商
ラヂオ部分品
電燈電力
電氣器具
販賣及修繕
一式販賣

博報社ラヂオ部
營業部長 立原省三
技術部長 内山達雄
下谷區仲町二ノ二

電氣機具 卸商
ラヂオ部分品
電燈電力
電氣器具
販賣及修繕
一式販賣

電氣機具 卸商
ラヂオ部分品
電燈電力
電氣器具
販賣及修繕
一式販賣

(フセヲ入記御キ趣ル依ニ録用信工商本日ハニ節ノ信通ヘ者業工商)

スタンレー印

無線用 最高級 真空管製作發賣元

- ◎ スタンレー印
- ◎ 自動車用電球
- ◎ 自動車用コード
- ◎ オートバイ用電球
- ◎ 寫真用電球
- ◎ 豆電球
- ◎ クリスマスランプ
- ◎ 列車用電球
- ◎ 鑛山用電球

電球

標商錄登 STANLEY

東京北野商會

東京市芝區愛宕町二丁目一四番地

電話芝(43) 〇〇〇三三三
振替略發キ特 〇〇〇七七七
東京 〇〇〇七七七
五受トウキヨウキタノ 〇〇〇九一九九

商會主 北野隆春

設立 大正九年
取引銀行 住友銀行新橋支店
關西總代理店 高田兄弟商會
神戸市加納町三丁目百十一番地
電話葺合二六六五番

(フセヲ入記御キ趣ル依ニ録用信工商本日ハニ節ノ信通ヘ者業工商)

ラヂオ用蓄電池
自動車用蓄電池
各種型蓄電池
水素瓦斯發生機
空氣タシ

東亞蓄電池製作所

東京市淺草區今戸町二二三

各種乾電池製作販賣業



高山乾電池製作所

東京市淺草區北清島町百十五番地
電話淺草 (カカ) 番

各種電線製造
ラヂオ部分品製作

合資會社



澁谷電氣商會

代表社員 十時精一
市外下澁谷一六四四五番
電話高輪七二七七番
振替東京五七七〇七番
取引銀行 日本興業 加島銀行

ダイヤモンド印
乾電池製造販賣元
米國エバレード會社製品
ラヂオ部分品
電氣器具卸商



中川電氣商會

淺田常五郎
下谷區南船場町七番地
電話下谷三九四三番
振替東京一六七二四番

ラヂオ用箱製造卸
西洋家具製造販賣
室内裝飾

浦野家具店

吉主 浦野隆政

製作部 市内本郷區田町四十二番地
販賣部 市内小石川區差町
電話水石川四八九四番

電灯電力電鈴
電氣器具類及修理
照明器具類
ラヂオ組立販賣
其他電氣ニ關スル
一般工事請負



合資會社 光電社

代表者 永野健太郎
本所區綠町三丁目三六

電機器具及
ラヂオ部分品



松下電氣製作所

松下捨治

東京市外日暮里町
日暮里四二五番地

(フ乞ヲ入記御キ趣ル依ニ録用信工商本日ハニ節ノ信通ヘ者業工商)

陸軍御用達
電球 電線 電話 照明
器具及ラヂオン印乾電池
ラヂオ部分品一式卸賣
並ニ輕便萬能電燈發賣元
卸販賣



渡邊清吉商店
店主 渡邊清吉

乾電池工場 芝區三田四國町
下谷區御徒町一ノ七〇市村座橋手
電話(渡邊)七九一八番
電話(ラヂオ)又(ハセ)

無線電信器
無線電話器
各種電器
並ニ電氣器具卸販賣
機械製作



山中電機製作所

代表者 山中榮太郎
工場主任 山中勝次郎
技術主任 白崎政助

東京營業所 日本橋區本町三ノ十二(電話欠手一九三九番)
主任 山中榮太郎 山中秀之助
大阪營業所 西區中道一ノ四番地(電話土佐堀三七六四)
主任 山中興三郎
設立 大正十年五月
取引銀行 安田銀行大森支店 豐町銀行大森支店

坂大(行發社工商本日 社會名合)京東

(フ乞ヲ入記御キ趣ル依ニ録用信工商本日ハニ節ノ信通ヘ者業工商)

無線電信電話器
及附屬品一切
製造販賣



東京無線電機株式會社

東京府住原郡蒲田村蒲田新宿一四五

創立 大正十一年十月
資本金 壹百萬圓
拂込金 貳拾五萬圓
銀行 第一銀行丸ノ内支店
十五銀行新橋支店
本社及工場 蒲田
(東京營業所)
東京市龜町區水樂町
東京海上ビルディング内六一
(神戸營業所)
神戸區ノ波 神戸製鋼所内
(名古屋營業所)
名古屋市西區下岡町二丁目
鈴木商店名古屋支店內

社長 依岡省輔
取締役 田宮嘉右衛門
同 松尾忠一
同 平田保三
同 小野八十一
同 吉村嘉久
同 吉田正馬
同 監査役 吉村嘉久
同 馬助

東京市 ラヂオ

TVV真空管
製造元



東京真空管製作所

市外蒲田町(省線蒲田驛前)
振替東京二一五一三
代表者 大橋為次郎
工場主任 岩田高次郎
營業主任 小高貢
販賣主任 小高貢

設立 大正十三年二月
資本金 壹萬貳千圓
同拂込金 全額拂込
銀行 (帝國貯蓄銀行蒲田支店
日本晝夜銀行本店)

八七

坂大(行發社工商本日 社會名合)京東

(フ乞ヲ入記御キ趣ル依ニ録用信工商本日ハニ節ノ信通ヘ者業工商)

“THE PASS” BICYCLE BELLS

各地有名自轉車店ニ販賣セリ

商 登 部 の ル ベ 引



標

録

No.	61
No.	82A
No.	82B
No.	73A
No.	73B

部 の ル ベ 轉 回

No.	度 50
No.	120

各種マーク入御註文に
應じ迅速に調製致し
ます

各種パースベル製造發賣元

岡山製作所

岡山市郎

東京府下大島町五ノ二八五

輪界に好評噴々たる

「パースベル」の

御使用を願ひます

銀行 川崎銀行五ノ橋出張所

(フ乞ヲ入記御キ趣ル依ニ録用信工商本日ハニ節ノ信通ヘ者業工商)

東京市 ッヂオ

日の出印
ラジオ用
通信用
燈火用
各種製作

乾電池製作業



日の出乾電池 製作所

所主 三俣精一郎

市外品川町西廣町 一四四三
電話 高輪 一一七四

創業 大正八年
銀行 日本晝夜銀行品川支店

ラジオ用
通信用
燈火用
朝日乾電池



松本乾電池
東京分工場

創業 明治四十年
取引銀行 松本龜太郎
本店 品川池袋一三〇番地
支店 品川池袋一三〇番地
電話 小石川二五〇五
出張所 品川池袋一三〇番地
電話 小石川二五〇五

ラジオ用 信號用
通信用 點火用
各種乾電池製造

(日の丸印)



東洋電池合資會社

代表社員 成田 榮洲
主任 水野 欽司

神田區今川小路二ノ一
電話 營業所用九段三〇一五
工場用牛込六二二二
振替 東京 六六二二二二

品川ランプ品川乾電池
其ノ他各種電球豆球
各種電氣器具一式
製造 卸



山下電機商店

山下 示定
市外品川町三丁目
電話 高輪 八二一五

銀行 日本晝夜銀行品川支店

(フセヲ入記御キ趣ル依ニ録用信工商本日ハニ節ノ信通ヘ者業工商)

東京市 電機商

電線 端子類
スワッチ、フューズ類
カアボン、刷子
絶縁材料
諸器具 販賣



合資 山田商店
礦田茂雄
本郷區本郷五丁目二番地
電話小石川四四五六七番

モーター
發電機
變壓機
通機
諸機
設計
電燈
工事請負



井上工業所
井上卓
府下日暮里町金杉
一四一(番通り)

有線電氣部
無線電氣部
電球
電線
電熱
電力
通信
材料
卸商



無線電話機有線電氣具卸商
井上爲一商店
京橋區本村木町三ノ十二
電話東京一八四六〇番
出產地 伊豫今治市
從業者 拾

電燈電力内外線
工事請負
各種モートル
販賣並修理

三互電機工業所
店主 飯田虎元
深川區本村町八十一
電話本所二三三六番

創業 大正拾貳年
出產地 埼玉縣

電氣器具
醫療器具
寫字機
諸器具
理髮器具
金屬加工
設計

濱野電機製作所
濱野保治郎
下谷區上野南大門町九
電話淺草七四三九番

銀行 大正五年一月
愛知銀行上野支店

發電機 電動機
變壓機 抵抗器
配電盤其他諸機
器具類製作修理
販賣及工事

日光電氣製作所
塚本信一
東京市外日暮里町
谷中本三三六番地

銀行 八十四銀行下谷支店

モートル
電氣諸機械製作
販賣修理其他電氣
ニ關スル工事請負
電燈電力用器具

萩原電機商會
萩原弘
府下南千住町八六七
電話淺草二六七七番
(呼出)

出產地 埼玉縣

(フセヲ入記御キ趣ル依ニ録用信工商本日ハニ節ノ信通ヘ者業工商)

東京市 ラヂオ

電線 端子類
スワッチ、フューズ類
カアボン、刷子
絶縁材料
諸器具 販賣



井上工業所
井上卓
府下日暮里町金杉
一四一(番通り)

電氣モートル諸機械
各種米麥機
精米機用ノ屬品一式
和洋調帯各種
特約販賣

三瀬工業所
本所區若宮町十八番地

電氣器具電線
電線材料
電熱器具
乾電池諸材料
請負子抱物一式

小俣電氣工場
小俣榮太郎
市外南品川二日五丁目
電話高輪三三四四
電話東京四八一九一

取引銀行 古河養衣品川支店

各種電線製造

昭和電線製造所
柳沼孝三
下谷區日暮里谷中本八四二
電話下谷六二五五

各種鋼品
鋼製品
金具

株式 大同電氣製鋼所
社長 川崎恒三
常務 川崎恒三
副社長 川崎恒三
主事 坂下忠雄
支店 柳沼孝三
下谷區日暮里谷中本八四二
電話下谷六二五五



日立製作所特約店
東宗市外中浜谷九五四
井戸ポンプ
松名工業所
電話吉山七八九

設立 大正十年八月
積立金 二八〇〇〇〇圓
銀行三愛銀行丸の内支店
本社 名古屋市中區東區東町九山六〇
工場 長野縣木曾郡高島町
支店 大宮市北區曾根崎上三丁目
門司市西本町二丁目

東京市電機商

東京市電機商

(フ乞ヲ入記御キ趣ル依=録用信工商本日ハ=節ノ信通へ者業工商)

東京市 ラヂオ

九二



目課業營

特許(賣專)新案

五陽無煙風呂罐
五陽無煙風呂罐
五陽無煙風呂罐
五陽無煙風呂罐
五陽無煙風呂罐

五陽商會

營業部

淺草區福井町一丁目三番地
電話淺草四二二七

主任 大江庄治

工作部

本所區德右工門町三十七番地
電話本所二九二四

主任 田島圓介

發明者 高取五陽

阪大(行發社工商本日 社會名合)京東

(フ乞ヲ入記御キ趣ル依=録用信工商本日ハ=節ノ信通へ者業工商)

東京市 電氣商

九三

ラヂオ
デンキ

田中屋ラヂオ部
本所區向島須崎町八六
電話品田五九二八番

電燈、電力、電話、
電鈴工事、發電機、
電動機修繕及諸機械
据付設計、監督請負
ラヂオ部分品販賣

大和商會
高田勝三郎
淺草區聖天町二八
吉野橋際

常榮式昇降機
其他電氣諸機械
各種モートル設計
製作一式請負

常岡工作所
下谷區豊住町十番地

電氣器具
無線電話
電氣工事

光林堂
店主 野邊憲四郎
淺草區並木町二三

東京電燈株式會社特約店
電燈電力工事請負

鶴田電機商會
鶴田勝重
下谷區三ノ輪町二五
電話淺草三八〇四番

銀行 加島銀行

諸器械附屬挽物一式
並ニセツト組立販賣



高橋挽物製作所

府下日暮里町元金杉一四四〇番
電話下谷
高橋松二郎

銀行 安田銀行坂本支店

東京電燈株式會社特約店
日本無線電氣株式會社特約店
東京電氣株式會社特約店

▲▲▲無線電氣機器材料
▲▲▲電氣機械器具輸出入業

內外工業社

東京銀座南鍋町一ノ四
電話銀座一七〇番
電話東京四三三四番

阪大(行發社工商本日 社會名合)京東

護謨精練
護謨被覆線
其他各種電線

國松電線製造所
府下日暮里町谷中本八四二
電話下谷町谷中本八三三
工場府下日暮里町谷中本八三八
電話淺草五二二九九番

大小各種電球其他電氣器具類
並材料一式製造及特約大販賣

エスワイ電氣商會
鈴木由藏
東京市本郷區龍岡町三六
電話小石川一四七二番
銀行 近江銀行本郷支店

電球
加藤電球製作所
加藤新之丞
東京市小石川區表町六六
電話小石川三五二七番
銀行 近江銀行

電球口金製造
電球用フエルト
各種電球材料

廣榮舎 荒川商店
下谷區龍泉寺町三三二
電話淺草三三七九番

電氣業
中村商會製作所
中村巖
東京市小石川區表町七番地
電話小石川七六一〇七九番

電機業
安納電機工業所
所主 安納治三郎
府下西區町九九〇
電話小石川四六七二番
(愛育院分院前)

電氣材料問屋
野口商會
芝區榮井町二三番地
電話高輪 五五七四番
六五一五番

ラヂオ箱、電池箱、専門製作
蓄音器チャビネット

合資 神林木工部
東京販賣店
神林松太郎
本店 横濱市中村町(小村橋前)
工場 中野区中野
電話 三三九九番

登録商標月星印
(登録番號四四一八號)
月星印ラヂオ用電池
及ビ各乾電池
製造 販賣

竹澤乾電池製作所
所主 竹澤傳造
府下南千住町三ノ輪二二二
(王子電氣社前)
電話(タケ)又ハ(タケ)
第一工場府下南千住南二二二

無線電話機及部分品
輸入、製作、卸小賣

高砂工業株式會社
日本乾電池特約店

無線電話機並ニ
部分品一切製作卸商

千葉電機商會
無線部
店主 千葉廣治
麻布區二ノ橋電停前

ラヂオ用
蓄電池充電
蓄電池修繕
其他一般充電

上田蓄電池充電所
下谷區豐住町三二番地

第一工場 鎌倉金部
第二工場 鎌倉豐住町二九番地
第三工場 下谷區豐住町三一番地
下谷區豐住町三一番地
下谷區豐住町三一番地

無線電話機並ニ
材料及部分品並ニ
電氣工業製造卸

和田電氣商會
無線部
四谷區左門町六番地
電話 四谷三五三二番
四谷區東六八九五九番

無線電話機並ニ
材料及部分品並ニ
電氣工業製造卸

金子電氣商會
場主 金子梅吉
東京府下品川町七一五
電話 高輪五八五番(工場)
電話 大手一六二番(販賣)

無線電話機並ニ
部分品一切製作卸商

中央無線電話機商會
會主 秋田定助
日本橋區橋本町二六

無線電話器具
製造 販賣

大星商會
京橋區桶町三二番地

無線電話機
部分品附屬材料

TO ラヂオ商會
尾崎碩次郎
神田區表神保町二
電話 大手六〇六四番

無線電話機並ニ
材料及部分品並ニ
電氣工業製造卸

若松電氣商會
會主 若松干城
京橋區墨町三番地

無線電話機
附屬品卸小賣

川松電氣商會
下谷區上野廣小路博品館内
電話 淺草 六四七〇番
特設 四七〇番
電話 東京五八、三〇七番

無線電話機並ニ
材料及部分品並ニ
電氣工業製造卸

若松電氣商會
會主 若松干城
京橋區墨町三番地

無線電話機
附屬品卸小賣

川松電氣商會
下谷區上野廣小路博品館内
電話 淺草 六四七〇番
特設 四七〇番
電話 東京五八、三〇七番

ラザオ 直輸出卸小賣商 合資 日米ラヂオ商會 京橋區松川町七 番電話東京六九二五四番	無線電信電話機 真空管機械器具材料 細淵電氣商會 會主 細淵定八 本郷區駒込富士前町三四	無線電信電話機 高周波電氣機真空管 製造販賣 株式 東邦無線電機製作 會社 芝區田町一丁目一〇番地 電話高輪三三四一 二二三三 二七二五 番番	無線電信電話機 通信用電話機 其ノ他電機一般 東京發明研究所營業所 所長 濱地常康 京橋區南船場町九番地 電話銀座四〇二九六番 番番	無線電信電話機用 エポナイト材料一式 日本エポナイト會社 販賣部 芝區三田大通松本通一 番電話高輪三七六五番	無線電信電話用材料 及一般電氣器具卸商 登美電氣商會 會主 富一 次 東京市外下道谷一三五	蓄電池充電機製造 トローヤ蓄電器發賣元 東京蓄電池工業株式會社 代表社員 小川吉久 芝區本芝二丁目二番地 電話高輪三三三三 番番	無線電信電話機 製造販賣 東京無線電機株式會社 府下荏原區蒲田村新宿一四五 番電話蒲田一三二七	無線電信電話機 製作卸商 前川無線電機製作工場 場主 前川順吉 東京府下道谷町一三六 番電話青山六七四九番	無線電話電氣磁器械 松村製作所 下谷區池ノ端七軒町三三 番電話芝一八八九番 番番	無線電信 製作卸商 丸ノ内ラヂオ商會 九ノ内ビルディング二階 電話牛込六二七四番 會主 黒田修三	無線電信電話機 附屬品及部分品一式販賣 合資 堅全電氣舍 代表社員 麻布區新廣尾町(麻布十番) 電話高輪五五五八番	無線電話機設計製作 輸入販賣各部分品 上村ラヂオ部 會主 上村秀二郎 京橋區采女町三六番 技進前通四年橋角	無線電話送信機 設計取付修理出願 松崎無線電話商店 支配人 松崎英男 麻布區東町九番地 番電話東京七〇〇五八番	無線電信電話機用 真空管 增淵製作所 所主 增淵正二 本郷區駒込富士前町三四	無線電話附屬 部分品製作販賣 丸山ラヂオ電氣商會 丸山博三 芝區新堀町一五番地 番電話東京六四四六七	
無線電信電話機 高周波電氣機真空管 製造販賣 株式 東邦無線電機製作 會社 芝區田町一丁目一〇番地 電話高輪三三四一 二二三三 二七二五 番番	無線電話及部分品販賣 他電池及碼子類 德田商店 日本橋區日本橋北詰 電話大手三九八二六番 番番	無線電話及電氣機械 合名 富久商會 代表社員 市村繁次郎 神田區錦町三丁目八番地 電話大手一七一七六番 番番	無線電話機及真空管 並ニ電氣諸機械販賣 タンクスデン及モリブデン 製品一式 東京ユニオン貿易商會 代表者 渡邊一二郎 芝區芝口二丁目二〇番地 電話高輪一三二四番	無線電信電話用真空管 並ニ送受器 合資 東京眞空球製作所 代表社員 齋藤昌一雄 東京市外蒲田驛前	電流僅少 真空管 能率優尙 千代田製作所 本郷區弓町二一〇 番電話小石川二九六六番 番番	無線電話信用真空管 並ニ送受器 合資 東京眞空球製作所 代表社員 齋藤昌一雄 東京市外蒲田驛前	無線用真空管製造 東京ラヂオ チユーブ製作所 代表社員 西巻準一 同 舟川喜多松 府下大井町淺間二六二	無線電信電話機 通信用電話機 其ノ他電機一般 東京發明研究所營業所 所長 濱地常康 京橋區南船場町九番地 電話銀座四〇二九六番 番番	無線電話機附屬 部分品一切製作販賣 電工社 社長 高井柳橘 芝區本芝一丁目五番地 電話高輪二九二八番	無線電信電話 器具機械輸入販賣 アシダカンパニー 東京支店 社長 若田健 芝區新幸町一丁目 電話銀座二二三一 番番	無線電信電話附屬品 一式製作卸 遠藤製作工場 支配人 遠藤龜太郎 芝區中門前二ノ一二 番電話高輪五五四七番	無線電話機及附屬品 線一輸入販賣並ニ製造 國際無線電話株式會社 會長 馬越恭平 麹町區永樂町一丁目一 (丸ノ内ビルディング六) 番電話牛込五二八九番	無線電話機器 材料部分品一式 好電社 牛込區市ヶ谷八番地	無線電話機並ニ製作販賣 高級送受信器 藤原電氣商店 店主 藤原太郎 小石川區大塚仲町二六番地	無線電信電話機 製作卸 丸ノ内ラヂオ商會 九ノ内ビルディング二階 電話牛込六二七四番 會主 黒田修三	無線電信電話機 附屬品及部分品一式販賣 合資 堅全電氣舍 代表社員 麻布區新廣尾町(麻布十番) 電話高輪五五五八番

無線電信電話機 通信用電話機 其ノ他電機一般 東京發明研究所營業所 所長 濱地常康 京橋區南船場町九番地 電話銀座四〇二九六番 番番	無線電話及部分品販賣 他電池及碼子類 德田商店 日本橋區日本橋北詰 電話大手三九八二六番 番番	無線電話及電氣機械 合名 富久商會 代表社員 市村繁次郎 神田區錦町三丁目八番地 電話大手一七一七六番 番番	無線電話機及真空管 並ニ電氣諸機械販賣 タンクスデン及モリブデン 製品一式 東京ユニオン貿易商會 代表者 渡邊一二郎 芝區芝口二丁目二〇番地 電話高輪一三二四番	無線電信電話用真空管 並ニ送受器 合資 東京眞空球製作所 代表社員 齋藤昌一雄 東京市外蒲田驛前	電流僅少 真空管 能率優尙 千代田製作所 本郷區弓町二一〇 番電話小石川二九六六番 番番	無線電話信用真空管 並ニ送受器 合資 東京眞空球製作所 代表社員 齋藤昌一雄 東京市外蒲田驛前	無線用真空管製造 東京ラヂオ チユーブ製作所 代表社員 西巻準一 同 舟川喜多松 府下大井町淺間二六二	無線電信電話機 通信用電話機 其ノ他電機一般 東京發明研究所營業所 所長 濱地常康 京橋區南船場町九番地 電話銀座四〇二九六番 番番	無線電話機附屬 部分品一切製作販賣 電工社 社長 高井柳橘 芝區本芝一丁目五番地 電話高輪二九二八番	無線電信電話 器具機械輸入販賣 アシダカンパニー 東京支店 社長 若田健 芝區新幸町一丁目 電話銀座二二三一 番番	無線電信電話附屬品 一式製作卸 遠藤製作工場 支配人 遠藤龜太郎 芝區中門前二ノ一二 番電話高輪五五四七番	無線電話機及附屬品 線一輸入販賣並ニ製造 國際無線電話株式會社 會長 馬越恭平 麹町區永樂町一丁目一 (丸ノ内ビルディング六) 番電話牛込五二八九番	無線電話機器 材料部分品一式 好電社 牛込區市ヶ谷八番地	無線電話機並ニ製作販賣 高級送受信器 藤原電氣商店 店主 藤原太郎 小石川區大塚仲町二六番地	無線電信電話機 製作卸 丸ノ内ラヂオ商會 九ノ内ビルディング二階 電話牛込六二七四番 會主 黒田修三	無線電信電話機 附屬品及部分品一式販賣 合資 堅全電氣舍 代表社員 麻布區新廣尾町(麻布十番) 電話高輪五五五八番	無線電話機設計製作 輸入販賣各部分品 上村ラヂオ部 會主 上村秀二郎 京橋區采女町三六番 技進前通四年橋角	無線電話送信機 設計取付修理出願 松崎無線電話商店 支配人 松崎英男 麻布區東町九番地 番電話東京七〇〇五八番	無線電信電話機用 真空管 增淵製作所 所主 增淵正二 本郷區駒込富士前町三四	無線電話附屬 部分品製作販賣 丸山ラヂオ電氣商會 丸山博三 芝區新堀町一五番地 番電話東京六四四六七
---	--	---	---	--	---	---	--	---	---	--	--	--	---------------------------------------	--	---	--	--	--	--	---

日本乾電池製造販賣
各省指定工場

高砂工業株式會社
東京市外大崎町五反田驛前
電話高輪八〇三番
振替東京一六二九一番

無線電話機及
附屬品專門卸小賣

田邊商店
田邊敏夫
神田區小川町一七番地

無線電話機及
附屬品一切製作 販賣

瀧澤商店
所主 瀧澤健次
東京市外中津谷二二七

無線電話機附屬部分品
製造及販賣

田中電機製作所
東京市神田區表神保町一〇
電話神田三三二五番
所主 田中實

部分品及セツトの製作
並ニ出版

合資三鈴堂ラヂオ研究所
所主 竹内砂
小石川區若原町一五
電話水戸川長二九〇番
振替東京六九七九〇番

無線電話部分品
製作卸

レオン商會
會主 伯部吟聲
麻布區坂下町十九番地

無線電話器部分品
製作販賣

内外無線電話工業所
市外大森驛前八日京坂
電話大森五〇三番

無線電話材料卸

合資七歐電氣商會
代表者 七尾菊良
芝區三田小山町三
電話高輪五二一三七番

無線電話機設計出願
直輸入發賣元

内外工業所
代表社員 室井長平
京橋區南橋町一丁四四
電話銀座一四三〇番
振替東京四四三〇番

ラヂオ

ラヂオ電氣商會
會主 伊藤賢治
東京市本區赤門前
電話水戸川一五八三番
振替東京四八〇七二番

無線電話機附屬品
電線絕緣材料一式

村井商店電氣部
店主 村井考章
下谷區仲御徒町一ノ九
電話高輪一九九九番

無線電話機機輸入
電燈電力内外線工事材料

野口商會
會主 野口寅吉
芝區榮井町二二三
電話高輪六五二五番
振替東京三三三六番

無線電話機機
器具材料一式 專門

大和無線電機商會
主任 石田一三
神田區今川橋角
電話大手六〇〇二番

各種絕緣電線

山崎電線製作所
所主 山崎政吉
神田區錦町三ノ七番地
電話大手六六一二番

無線電話電信一式製造
電氣機械器具一式製造

山中製作所
代表者 山中榮太郎
東京市外下入新井町
不入斗一三六六番地

ゴムエポナイト電氣機械
諸機械附屬品

増田ゴム工業所
本所區錦町一丁目二番地
電話高輪四四一三番
振替東京四八四九三番

佛壇佛具
佛佛具
寺院佛具
一式卸小賣

創行業 大正四年五月
本店 川崎區新橋支店
支店 本所區石原町 朱宮支店

朱宮

神佛具店
主名 大石芳太郎
芝區宇田川町拾番地
電話高輪五二八四番
振替東京二九八四番

佛神與
御宮神
佛具一式
製造卸小賣

鹿野喜平商店

創行業 大正六年
工場 川崎區下谷支店
支店 下谷區下谷支店
從業員 六人

神佛具金物
建築金物
鑄造製作
アルミニウム

渡邊鑄造所
所主 渡邊惣五郎
府下區小石川七〇八六番
電話小石川七〇八六番

分工場 府下區野川町大字
西ヶ原東田一四七九
出身地 新潟縣
從業員 二十人

御宮佛壇
神佛具
卸問屋

創行業 明治三十五年五月
受託 日本晝夜銀行深川支店
賞 大正博覽會勳章受領

階子屋號



高橋嘉平商店
深川區靈岸町番外壹番地
電話本所三二八四番
振替東京三三七八番

御珠數
一式卸小賣

田端祐次郎

創行業 七十年前
支店 淺草區仲見世
丁字屋支店
從業員 五人

佛神與
御宮神
佛具一式
製造卸

武宮市商店

創行業 大正元年三月
工場 墨田區一〇五
從業員 五人

