

14.21

958

14.21-958



1200501164114

積雪地方農村經濟調查所概要

同所編

昭和十四年三月



始



14.2
958

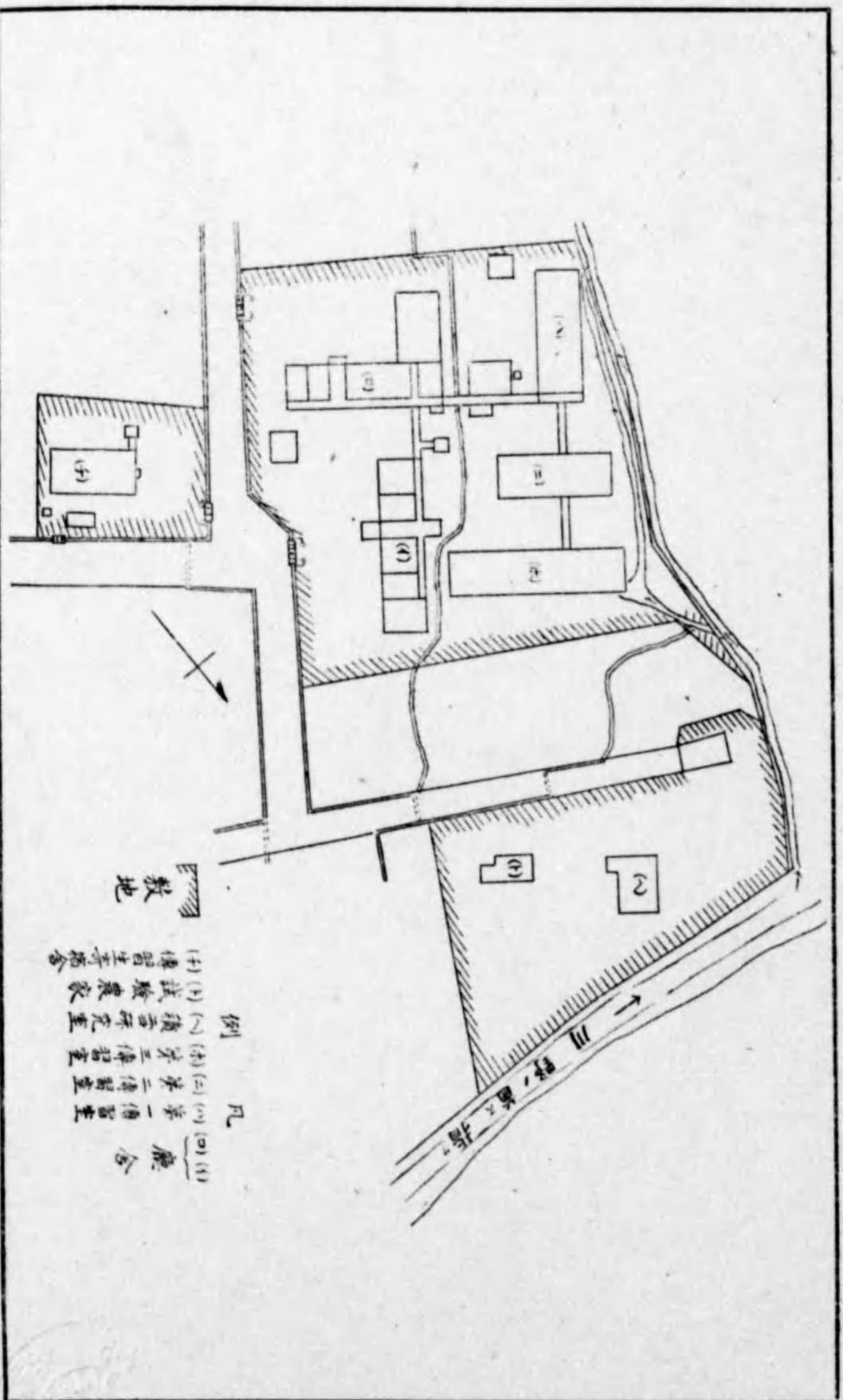
昭和十四年三月

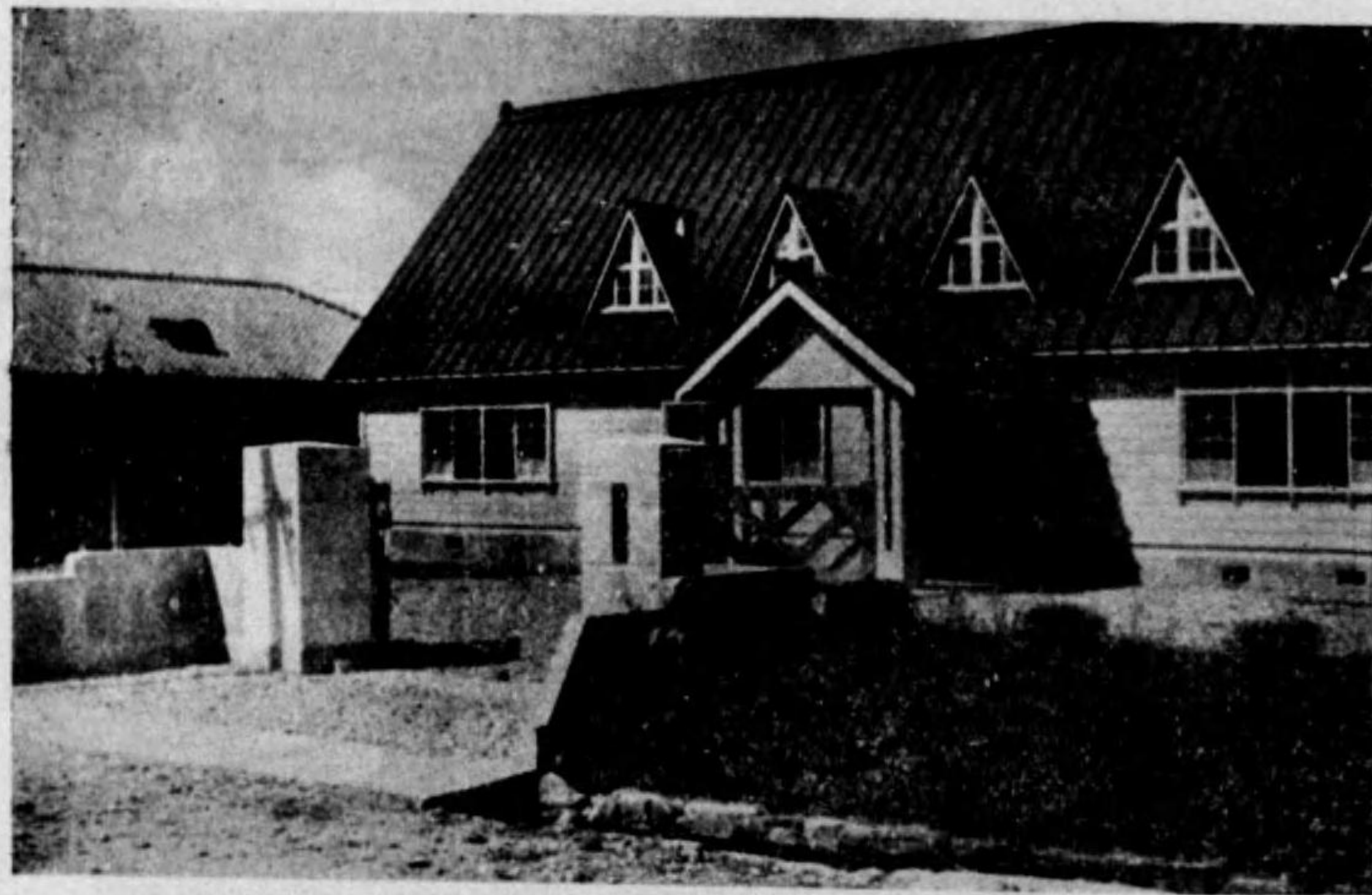
積雪地方農村經濟調查所概要

積雪地方農村經濟調查所

目次

| | |
|---------------|----|
| 寫真 | 一 |
| 第一 沿革 | 一 |
| 第二 官制 | 一 |
| 第三 事務ノ範圍及事務分擔 | 二 |
| 第四 職員 | 四 |
| 第五 敷地、建物及設備 | 四 |
| 第六 年度別事業成績一覽表 | 七 |
| 第七 報告及資料一覽表 | 一七 |



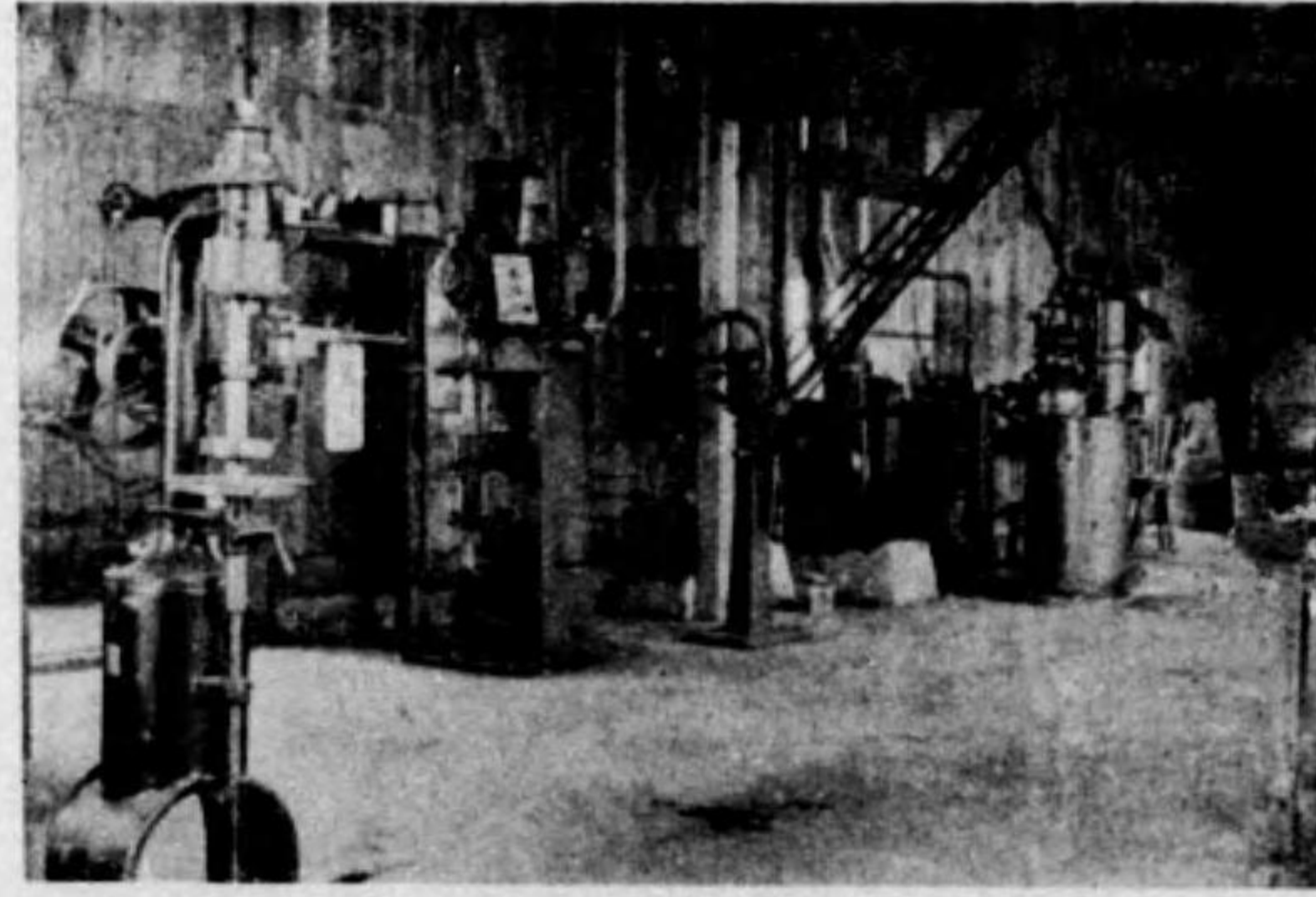


廳
舍

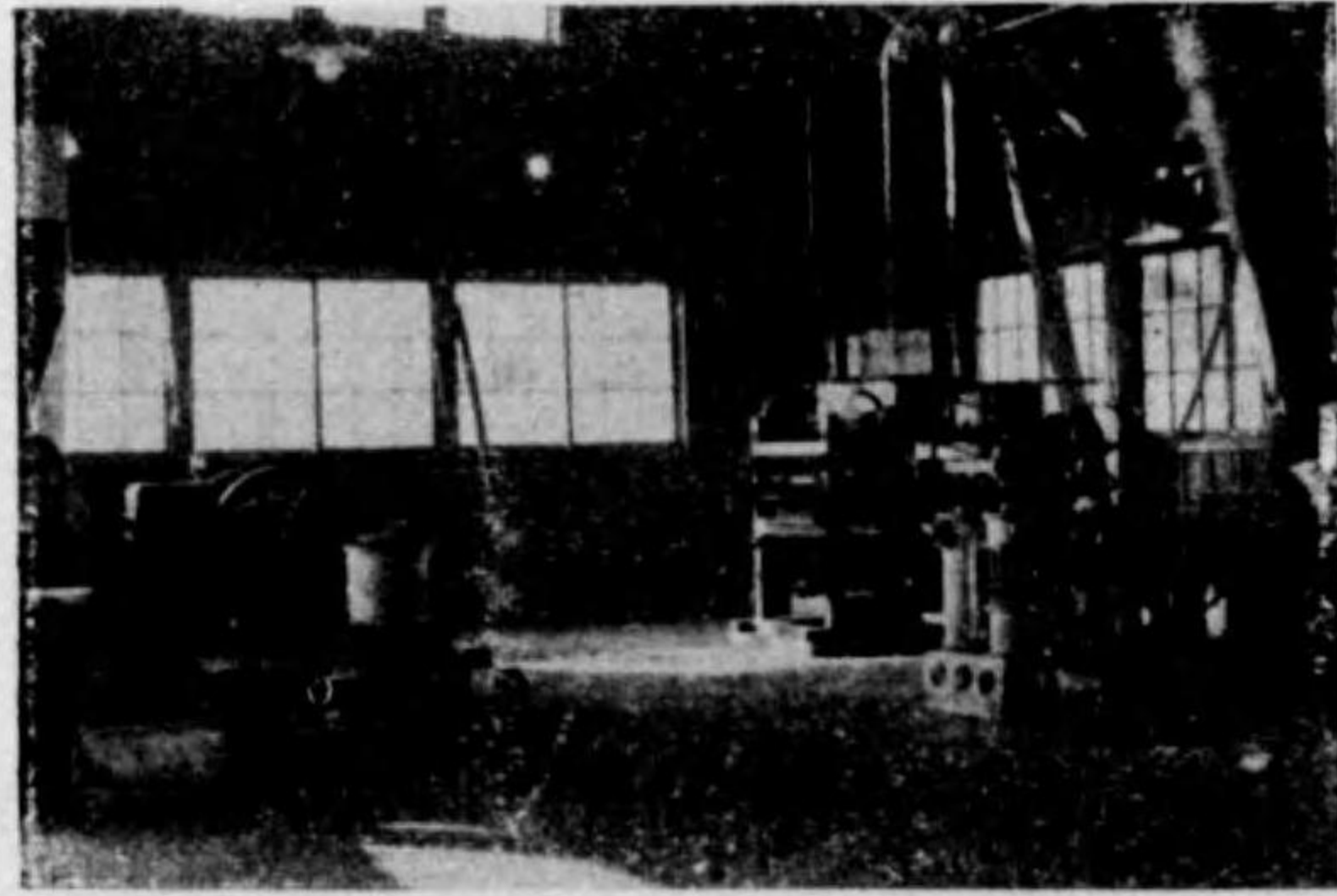


積
雪
研
究
室





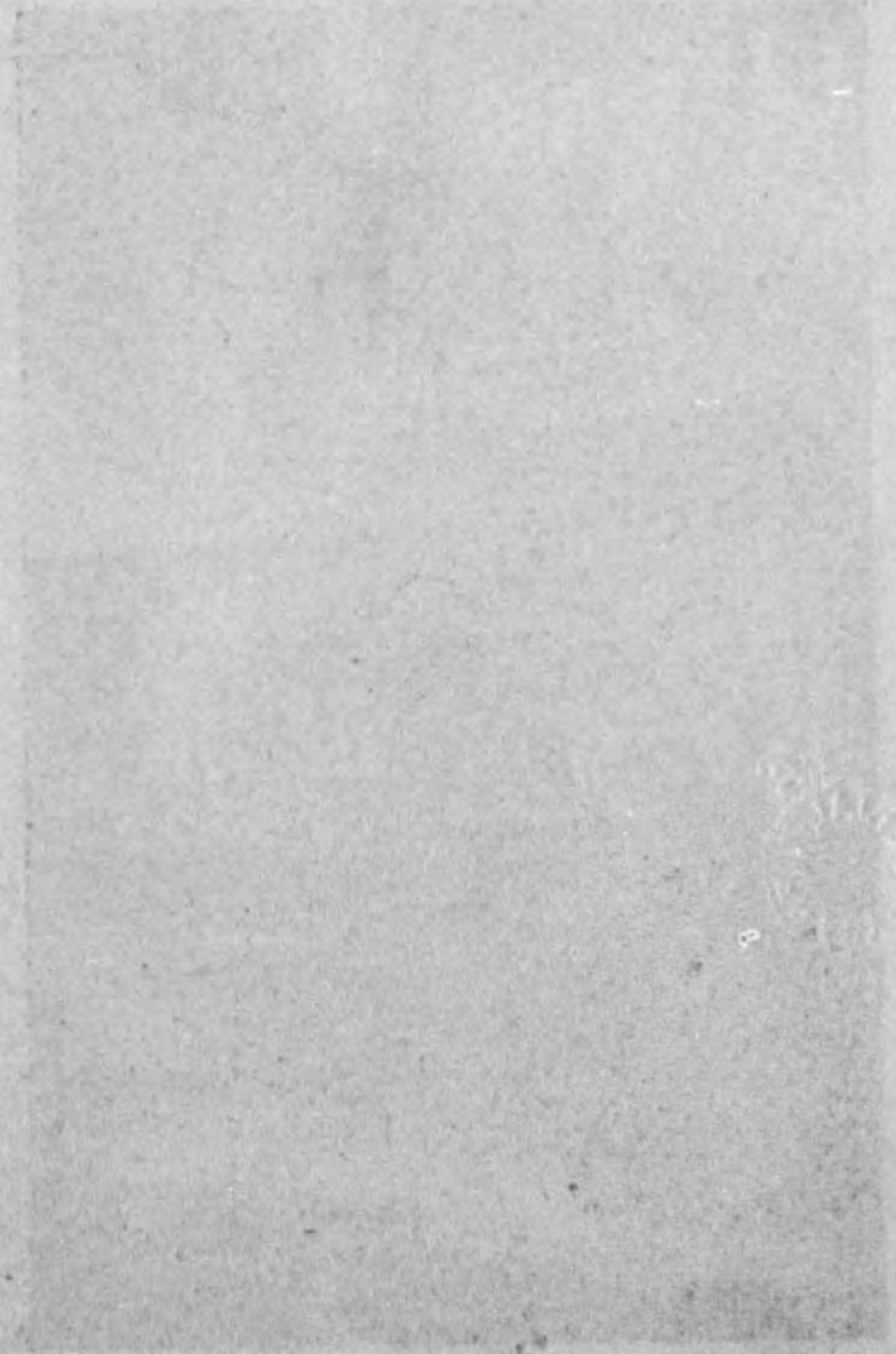
第一傳習室



第二傳習室



第三傳習室





實驗室



標本室 (一)



標本室 (二)

試 驗 農 家



傳 習 生 寄 宿 舍



14.24
958



第一 沿革

本調査所ハ積雪地方ニ於ケル農山漁村ノ經濟更生計畫及經濟ニ關スル雪害防除ノ調査指導ヲ行ハシムル目的ヲ以テ第六十四議會ニ昭和八年度豫算トシテ之方設置ニ關スル經費ヲ計上シ同議會ノ協賛ヲ經昭和八年五月二日勅令第八十九號ヲ以テ經濟更生部ノ官制ノ一部ヲ改正シ本調査所設置ニ關スル件ヲ定メ（別項參照）更ニ同年九月十五日農林省告示第三百三十八號ヲ以テ本調査所ヲ山形縣最上郡新庄町ニ設置シ其ノ後同年十二月二十六日農林省告示第四百七十六號ヲ以テ新庄町内ノ現所在地（沼田六四）ニ移轉セルモノナリ

第二 官制

臨時農林省ニ經濟更生部ヲ設置スルノ件抄録
昭和七年九月二十七日勅令第二百五十九號
昭和八年五月二日勅令第八十九號改正

第一條 農山漁村ノ經濟更生計畫並産業組合、農業倉庫、産業組合中央金庫、副業及農山漁村經濟ニ關スル雪害防除ノ調査指導ニ關スル事務ヲ掌ラシムル爲臨時農林省ニ經濟更生部ヲ置ク
農林大臣ハ必要ト認ムル地ニ積雪地方農村經濟調査所ヲ設ケ積雪地方ニ於ケル農山漁村ノ經濟更生計畫及經濟



ニ關スル雪害防除ノ調査指導ニ關スル事務ヲ分掌セシムルコトヲ得
 第二條第二項 積雪地方農村經濟調査所ノ所長ハ技師ヲ以テ之ニ充ツ

第三 事務ノ範圍及事務分擔

事務ノ範圍ハ積雪地方ニ於ケル積雪事情ヲ對象トスル左ノ事項ノ調査指導トス

- イ、農山漁村ノ經濟更生ノ方法
- ロ、農林漁業經營ニ關スル事項
- ハ、副業的原始生産及加工ニ關スル事項
- ニ、農村工業ニ關スル事項
- ホ、農山漁家經濟ニ關スル事項
- ヘ、住宅、農舍、畜舍、作業場等ノ建築ニ關スル事項
- ト、食料、飼料、衣料、燃料等ノ改良及貯藏ノ技術ニ關スル事項
- チ、積雪、融雪、寒冷等ノ人畜、植物、土壤等ニ及ボス物理的及化學的作用並其ノ被害防除ニ關スル事項
- リ、本調査所ハ前各項ノ事項ヲ直接調査研究スル外特殊ノ事項ニ就テハ之ヲ適當ナル者ニ委託シテ調査研究セシムルモノトス
- ヌ、調査研究ヲ行ヒテ得タル結果ニ就テハ文書等ニ依リテ之ヲ一般ニ周知セシムル外特ニ傳習會ヲ開催シテ其



ノ知識及技術ヲ修得セシムルモノトス
 尙積雪地方ノ範圍ハ特ニ其ノ區域ヲ指定セザルモ北海道東北陸地方等ノ積雪地方ニ亘ルモノトス

各係事務分擔一覽表

| 係別 | 事務 |
|----------|--|
| 庶務係 | 庶務會計に關する事項 |
| 積雪係 | 積雪及其ノ利用並雪害に關する科學的研究 全國市町村別積雪調査 災害的雪害調査 不利益的雪害調査 現金に關する農家經濟調査 農山漁村經濟更生に關する事項 農林漁業經營に關する事項 農山漁家經濟に關する事項 住宅、農舍、畜舍、作業場等の建築に關する事項 |
| 經濟係 | 農村工業技術者養成傳習會開催 |
| 副業及農村工業係 | |

副業的原始生産及加工に關する事項
 農村工業に關する事項
 食料、飼料、衣料、燃料の改良及貯藏の技術に關する事項

第四 職員

| | |
|--------------------|-----|
| 技師 | 二名 |
| 屬手 | 一名 |
| 嘱託 | 三名 |
| 職員 | 六名 |
| 計 | 七名 |
| 外ニ傭人等ヲ合計スレバ三十四名トナル | 一九名 |

第五 敷地、建物及設備

- (一) 敷地總面積 三、三三七坪
- (二) 建物總延面積 八六一坪

| 建物名稱 | 構 造 | 棟數 | 延坪數 | 備 考 |
|-------|----------|----|-------------------|------------------------------------|
| 廳 舍 | 木造鐵板葺二階建 | 一 | 二一〇 | 玄關、所長室、應接室、庶務係室、經濟係室、農村工業及副業係室、標本室 |
| 全 舍 | 木造瓦葺平家建 | 一 | 一三四 | 會議室、標本室、研究室 |
| 作 業 室 | 木造鐵板葺平家建 | 三 | 一三三九 (別ニ地下室三坪) | 實驗室、第一、第二、第三傳習室、材料置場、乾燥室、タービン室 |
| 積雪研究室 | 木造鐵板葺二階建 | 一 | 六七 | 低溫室、寫真現像室、物理實驗室、氣象觀測室、積雪係室等 |
| 試驗農家 | 木造鐵板葺三階建 | 一 | 五二 | 厩舍、作業場、居間、寢室、台所、納戸及納屋、風呂場等 |
| 傳習生宿舍 | 木造鐵板葺二階建 | 一 | 七六 | 食堂、傳習生室、小使室、風呂場等 |
| 其ノ他 | 木造鐵板葺平家建 | 九 | 八三 | 宿直室、小使室、倉庫、湯吞所、便所、渡廊下、井戸屋、木炭庫、車庫等 |
| 計 | | 一七 | 八六一 | |

(三) 設 備
 主ナルモノハ左ノ如シ

(イ) 汽罐及原動機械設備

堅型汽罐、電動機、水力タービン、木炭瓦斯發生機、發動機、傳導裝置

(ロ) 積雪 研究設備
 低溫恒温室、抗張力、抗剪力及硬度測定器、分光器、ミリヴォルトメーター、牽引力測定機、積雪溫度計、冷却機、冷凍機

(ハ) 氣象 觀測設備
 乾濕寒暖計、最高最低寒暖計、百葉箱、日照計、蒸發計、雨量計、雪量計、地中寒暖計、圓筒測器、風力計、風信器、晴雨計

(ニ) 理化學 實驗設備

瓦斯發生器、恒溫器、低溫恒溫器、比色計、水素イオン濃度測定器、硬度計、自動循環蒸溜装置、微天秤、蒸氣消毒器、高壓釜、窒素分析装置、白金坩堝、顯微鏡、空氣乾燥器、蒸氣乾燥器、屈折計、比重計、電熱乾燥器、脂肪定量器、マイクロ分析装置、物質鑑識器

(ホ) 壤 罐詰機械設備

ホームシーマー、セミトロシーマー、真空卷縮機、アンカーキヤップ打栓機、ハネツクス壘蓋縮機、トマトバルパー(裏濾機)、トマトフェニシヤー(仕上機)、トマトクラツシヤー(破碎機)、均質機、バキニウムテスター、キヤンテスター、搾汁機、吹上機、洗壘機、果皮剝取機、フレンヂ(罐縁直機)、洗綿機、破碎機、壓搾濾過機、壓搾機、肉挽機、遠心分離機、粉碎機、足踏王冠打栓機、壓力濾過機、壓力殺菌罐、真空蒸發罐、攪拌搗潰機、二重釜、濃縮タンク、自記寒暖計、王冠打栓機、罐内溫度測定器

(ヘ) 醸造機械設備

挽割機、仕込機、醱酵槽、焙炒釜、壓搾機、醱酵樽、麴室

(ト) 穀類調製加工機械設備

製粉機、微粉機、製麵機、精米機、粃摺機、脱穀機、麥壓機、米選機、萬石、唐箕、搾油機、除莖機、豌豆選別機

(チ) 乾燥設備

真空低溫乾燥機、乾燥機、乳肉加工機械設備

(リ) 肉挽機

チヨツパー(肉挽機)、ミートカツター(肉細切機)、スライサー燻煙機、スタツフアー(充填機)スパイスミル、クリームセパレーター、コンバインドチャーン、チーズバット、冷却機、チーズ壓搾機、牛乳タンク、チーズミル

(ヌ) 毛皮加工機械設備

銼(裏切用)、銼(仕上用)、ドラム、パドル、剪毛機、疎毛拔機、梳毛機、裏濾機、裏打機、研磨機、脱水機、集毛装置機、軍手編機、仕上用ロール、軍足編機、紡毛機、揚返機、捻糸機、ハンドカード、整經機、切斷器、開毛機

(ル) 織機

ガラ紡機、サンプルカード、毛糸強伸力計、ヤーンバランス、檢捻器、撮影映寫設備一式

第六 年度別事業成績一覽表

一、昭和八年度事業成績一覽表

(一) 會 議 及 協 議 會

1. 積雪地方農山漁村經濟更生計畫及雪害防除に關する協議會
2. 積雪地方一道十縣經濟更生及副業主任官會議

(二) 調査及研究

I 積雪調査

- 1. 昭和九年積雪調査
- 2. 昭和九年雪害調査
- 3. 積雪の貯蔵に關する調査
- 4. 雪質に關する調査
- 5. 融雪及積雪に關する研究

II 經濟調査

- 1. 積雪地方農村經濟機構設計に關する研究
- 2. 積雪地方農業經營設計に關する研究
- 3. 積雪地方農家々屋及共同作業場設計に關する研究
- 4. 積雪地方に於ける稻作反當收量變化に關する調査
- 5. 田地生産力田租及田賣買價格の關係に關する調査
- 6. 新庄町字中山部落に於ける經濟調査
- 7. 郷倉に關する調査

III 農村工業及副業調査

- 1. 莞草の利用加工に關する研究
- 2. ホームスパン縮柄に關する研究
- 3. スキー用材並之が處理方法に關する研究

(三) 指導

1. 第一回傳習會

經濟更生計畫並雪害防除指導に關する傳習會

二、昭和九年度事業成績一覽表

(一) 調査及研究

I 積雪調査

- 1. 昭和九年積雪調査
- 2. 昭和九年雪害調査
- 3. 雪害状況現地調査
- 4. 積雪被害状況調査
- 5. 除雪土木費に關する調査
- 6. 雪上運搬器、歩行具、防雪具、除雪具に關する調査
- 7. 雪質、融雪、積雪に關する研究
- 8. 苗代の融雪方法に關する調査
- 9. 氣象觀測

II 經濟調査

- 1. 農家負債に關する調査
- 2. 備荒郷倉に關する調査
- 3. 昭和九年凶作に關する調査
- 4. 凶作及飢饉に關する史的調査

5. 積雪地方に於ける畑作に關する調査
6. 通苗代に關する調査
7. 積雪地方に於ける農林水産物共同販賣に關する調査
8. 積雪地方農山漁村共同作業場に關する調査

II 農村工業及副業調査

1. 積雪地方に於ける山菜に關する調査
2. 農林水産物加工法に關する研究
3. 工業の種類別分布状況調査
4. 「なめこ」の人工栽培に關する調査

(二) 指導

1. 第二回傳習會
共同作業場郷倉及農家々屋の設計方法並經營方法等に關する傳習會
2. 第三回傳習會
獸皮加工に關する技術及經營方法の傳習會
3. 第四回傳習會
農産加工に關する技術並其經營方法に關する傳習會

三、昭和十年度事業成績一覽表

(一) 調査及研究

I 積雪及調査

1. 雪害調査方法に關する研究
2. 昭和十年積雪調査
3. 昭和十年雪害調査
4. 雪害状況現地調査
5. 農家經濟に於ける雪害に關する調査
6. 積雪に關する調査
7. 雪質に關する調査
8. 積雪と地中溫度との關係に關する調査
9. 氣象觀測

II 經濟調査

1. 昭和十年東北地方凶作状況調査
2. 現金に關する農家經濟調査 (昭和九年度)
3. 農家負債に關する調査
4. 積雪地方に於ける産業助長費に關する調査
5. 舊幕時代に於ける東北地方代表的藩主の産業施設に關する調査
6. 東北地方町村財政に關する調査



7. 積雪地方に於ける耕地の生産力及耕地の貸賃價格に關する調査
8. 東北地方農業事情の地域性に關する調査
9. 東北地方農家々屋に關する調査
10. 濁酒に關する社會的及經濟的調査
11. 東北地方畑作に關する調査
12. 東北地方稲作に關する調査

■ 農村工業及副業調査

1. 農村工場に關する調査
2. 林野産物に關する調査
3. 莞草栽培に關する調査
4. 「なめこ」の人工栽培に關する研究
5. 農林水産加工法に關する研究
6. 毛皮鞣製法に關する研究
7. 雪の利用による作物栽培に關する調査
8. 雪の利用による農産物貯藏に關する調査

(二) 指導

1. 農村工業技術者養成第一部傳習會
農産物罐壇詰及乾燥法に關する傳習會
2. 農村工業技術者養成第二部傳習會
毛皮及獸肉加工に關する傳習會

四、昭和十一年度事業成績一覽表

(一) 協議會

1. 積雪地方一道十縣害害調査方法に關する協議會

(二) 調査及研究

I 積雪調査

1. 昭和十一年積雪調査
2. 昭和十一年害害調査
3. 不利益の害害調査方法に關する研究
4. 雪に關する文献の調査
5. 害害防除方法に關する調査

I 經濟調査

1. 現金に關する農家經濟調査 (昭和十年度)
2. 庄内地方米作農村調査
3. 東北地方農家經濟調査 (山形縣最上郡地方)
4. 東北地方農家經濟調査 (山形縣最上郡新庄町字中山)
5. 牛馬に關する調査
6. 東北地方備荒倉に關する調査
7. 積雪地方に於ける養蠶業に關する調査

8. 市町村勢に關する調査

■ 農村工業及副業調査

1. 莞草栽培に關する試験
2. 莞草加工方法に關する研究
3. 「なめこ」の人工栽培に關する研究
4. 積雪地方農村工場に關する調査
5. 農林水産物加工に關する試験研究
6. 毛皮鞣製法に關する試験研究
7. 毛皮加工に關する試験研究
8. 毛皮染色法に關する試験研究
9. ホームスパンに關する試験研究
10. 絨氈製織に關する試験

(三) 指 導

1. 雪害調査方法に關する傳習會
2. 農村工業技術者養成第一部傳習會
農産物の罐詰及乾燥並味噌醬油釀造法に關する傳習會
3. 農村工業技術者養成第二部傳習會
毛皮及乳肉加工に關する傳習會
4. 農村工業技術者養成第三部傳習會
機械に關する傳習會

五、昭和十二年度事業成績一覽表

(一) 協 議 會

5. 農村工業技術者養成第四部傳習會
木工に關する傳習會

(二) 調 査

I 積 雪 調 査

1. 昭和十二年積雪調査
2. 積雪下植物の生態學的研究
3. 作物特に紫雲英の雪腐に關する研究
4. 積雪と家屋の構造及設備との關係に關する研究
5. 積雪の分光學的研究
6. 積雪の地理的分布に關する研究
7. 雪に關する古文書調査
8. 氣象觀測

I 經 濟 關 係

1. 昭和十二年災害的雪害調査
2. 昭和十二年度不利益的雪害調査

- 3. 現金に關する農家經濟調査（昭和十一年度）
- 4. 庄内地方米作農村調査
- 5. 積雪地方の出稼に關する調査
- 6. 東北地方農家經濟調査（山形縣最上郡）
- 7. 最上郡實態調査

イ、最上郡農業に關する調査
 ロ、最上郡の土地に關する統計的調査
 ハ、農山村勞力調査（金山町）
 ニ、産業組合に關する調査（金山町）
 ホ、製炭を中心とする山村經濟調査（安樂城村西郡及西小國村上鶴杉）

■ 副業及農村工業關係

- 1. 莞草栽培に關する調査
 - 2. 農村工業用原料作物栽培に關する試験
 - 3. 林野産物に關する調査
 - 4. 山菜加工に關する試験研究
 - 5. ホームスパンに關する試験
 - 6. 農林水産物加工方法に關する研究
 - 7. 最上郡實態調査
- イ、農家食物に關する實態調査
 ロ、自給肥料に關する調査

(三) 指

導

- 1. 雪害防除講演會
- 2. 農村工業技術者養成第一部傳習會
- 3. 農村工業技術者養成第三部傳習會
- 4. 莞草加工技術者養成傳習會
- 5. 罐詰講習會
- 6. 其の他

ハ、味噌醬油に關する調査
 ニ、養鶏に關する調査

(四) 報告書の配布

第七 報告及資料一覽表

(備 考)

- 1. 報告とは本所に於て調査研究指導したる結果を公表する爲取纏め印刷に附したるものである。
- 2. 雪調科學報告とは積雪及其利用並雪害に關する調査研究の結果を公表する爲印刷に附したものである。
- 3. 資料とは部内執務上の參考に資する爲本所に於て調査研究指導したる事項を謄寫に附したもので公表しないものである。
- 4. 報告及び資料の番號は年度の如何に拘らず當初よりの通し番號である。

一、積雪地方農村經濟調査所報告

| 報告番號 | 名 稱 | 刊 行 年 月 |
|------|------------------------------|----------|
| 1. | 昭和八年度事業成績概要 | 昭和九年 七月 |
| 2. | 積雪地方農山漁村經濟更生計畫及雪害防除に關する協議會要録 | 十一月 |
| 3. | 一道十縣經濟更生及副業主任官會議録 | 〃 |
| 4. | 積雪地方農家々屋及農村共同作業場設計に關する調査 | 〃 |
| 5. | 積雪の密度及含有物に關する調査 | 〃 |
| 6. | 昭和九年度事業成績概要 | 昭和十年 九月 |
| 7. | 昭和九年積雪調査 | 〃 |
| 8. | 東北地方凶作に關する史的調査 | 〃 |
| 9. | 東北地方農家經濟調査(山形縣最上郡新庄町字中山) | 〃 |
| 10. | 融雪に關する研究 | 昭和十一年 三月 |
| 11. | 農家負債に關する調査 | 〃 |
| 12. | 現金に關する農家經濟調査(昭和九年度) | 〃 |
| 13. | 雪害調査要綱 | 〃 |
| 14. | 昭和十年度事業成績概要 | 〃 |
| 15. | 昭和十年積雪調査 | 〃 |
| 16. | 昭和十一年積雪調査 | 〃 |
| 17. | 現金に關する農家經濟調査(昭和十年度) | 昭和十二年 三月 |
| 18. | 昭和十一年度事業成績概要 | 〃 |
| 19. | 庄内地方米作農村調査 | 〃 |
| 20. | 昭和十二年積雪調査 | 昭和十三年 三月 |
| 21. | 現金に關する農家經濟調査(昭和十一年度) | 〃 |
| 22. | 昭和十二年度事業成績概要 | 昭和十三年 六月 |

| | | |
|-----|------------------------|-----|
| 23. | 昭和十三年積雪調査 | 十二月 |
| 24. | 畑作山村農家經濟調査(岩手縣下閉伊郡安家村) | 〃 |
| 25. | 畑作に關する調査 | 〃 |
| 26. | 林産特に製炭事情に關する調査 | 〃 |
| 27. | 産牛經濟に關する調査 | 〃 |
| 28. | 畑作山村貨幣經濟調査 | 〃 |
| 29. | 小作事情に關する調査 | 〃 |
| 30. | 昭和十二年災害的雪害調査 | 〃 |
| 31. | 不利益的雪害調査(昭和十二年度) | 〃 |
| 32. | 現金に關する農家經濟調査(昭和十二年度) | 〃 |

その他 積雪地方農村經濟調査所概要
積雪地方農村經濟調査所要覽

二、雪調科學報告

| 報告番號 | 名 稱 | 刊 行 年 月 |
|------|----------------------|----------|
| 第一號 | 防雪具除雪具及雪上運搬具に關する調査研究 | 昭和十二年 九月 |
| 第二號 | 積雪研究會第一回及第二回視察旅行報告 | 〃 |
| 第三號 | 融雪に關する研究 | 昭和十三年 三月 |
| 第四號 | 雪に關する文献抄録集 | 〃 |

三、積雪地方農村經濟調査所資料

資料番號 名稱

1. 雪の貯藏に關する調査
2. スキー用材並其の處理方法に關する研究
3. 米の豊凶に關する考察
4. 積雪地方農家經營設計に關する研究
5. 融雪に關する研究
6. 積雪に關する研究
7. 積雪地方農村經濟機構設計に關する研究
8. 莞草加工利用法に關する研究
9. 積雪被害狀況調査
10. 東北地方に於ける凶作飢饉及郷倉に關する調査
11. ホームスパン柄柄に關する調査
12. 除雪土木費に關する調査
13. 昭和八年度雪害狀況調査
14. 昭和九年度調査成績概要
15. 防雪具除雪具及雪上運搬具に關する調査研究
16. 積雪地方に於ける耕地の生産力及耕地の貸賃價格に關する調査
17. 積雪地方農家々屋改善に關する調査
18. 昭和八年度全國積雪量及融雪期に關する調査
19. 積雪地方農家負債に關する調査
20. 東北地方農家々屋の特異性とその改善方法
21. 現金に關する農家經濟調査

二〇 謄寫年月

昭和九年七月

九 月

九 月

十 月

五 月

六 月

七 月

八 月

七 月

八 月

昭和十一年

九 月

十二 月

一 月

二 月

三 月

四 月

六 月

七 月

七 月

一 月

三 月

五 月

昭和十二年

二一

22. 昭和十年度事業計畫概要
23. 昭和十一年度以降事業計畫概要
24. 昭和十年東北地方都市別稻作減收歩合調査
25. 朝鮮に於ける莞草に關する調査
26. 昭和十年雪害調査
27. 山形縣農業の地域的配列に關する調査
28. 濁酒に關する調査
29. 昭和十一年雪害滋甚地方調査概要
30. 積雪地方農家が積雪に因つて被る不利益調査法
31. 雪害調査要綱
32. 通し苗代に關する調査
33. 東北地方稻作に關する調査
34. 東北地方農業事情に關する調査
35. 積雪地方に於ける養蠶業に關する調査
36. 郷倉に關する調査
37. 莞草栽培に關する調査
38. 昭和八年系統農會販賣斡旋に關する調査
39. 積雪地方林野産物に關する調査
40. 積雪地方に於ける農村工場に關する調査
41. 昭和十一年度雪害調査
42. 東北地方農家經濟調査(山形縣最上郡地方)
43. 積雪地方測候所別積雪調査

- 44. 牛に關する調査
- 45. 東北地方農家經濟調査（山形縣最上郡新庄町字中山）
- 46. 積雪地方に於ける出稼に關する調査
- 47. 一道十縣三ヶ年（昭和九、十、十一年）平均積雪調
- 48. 積雪地方農村工場技術者略歴調査（昭和十二年五月現在）
- 49. 秋時作物の越冬に際する覆雪の役割
- 50. 昭和十一年積雪地方林野産物に關する調査
- 51. 雪害防除方法に關する調査
- 52. 東北地方の農家經濟
- 53. 最上郡の農業事情
- 54. 東北地方農家食物に就て
- 55. 東北地方農家經濟調査（昭和十二年度山形縣最上郡新庄町字中山）

昭和十三年三月

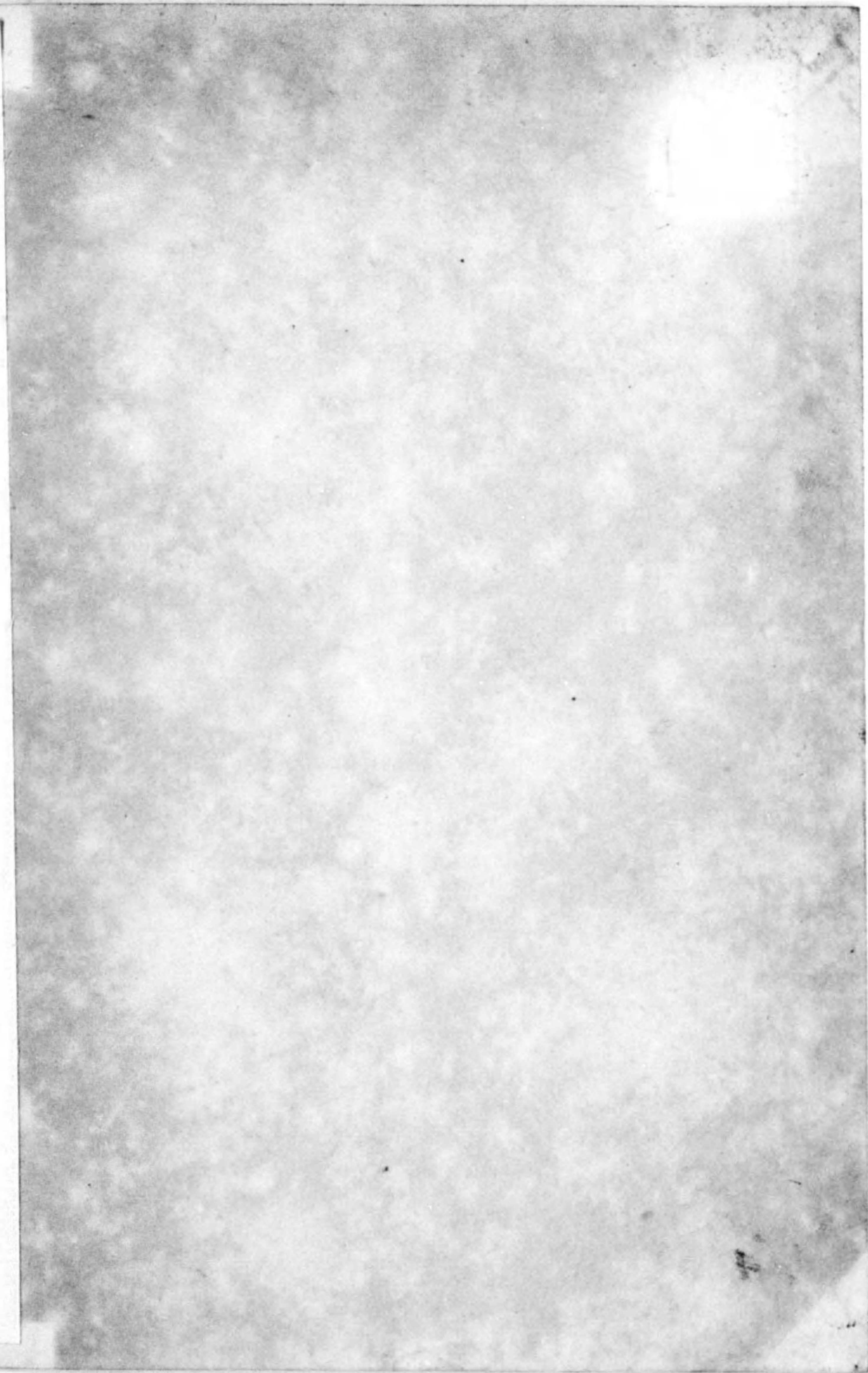
八 月
九 月
十 月
十一月
三 月
七 月
七 月

昭和十四年三月二十四日印刷
昭和十四年三月三十一日發行
(非賣品)

積雪地方農村經濟調査所

山形縣新庄町金澤一〇四八
印刷者 高橋邦雄
山形縣新庄町金澤一〇四八
印刷所 マル井印刷所

14.2
958



終