

罪別	廿	廿一	廿二	廿三	廿四	廿五	廿六	廿七	廿八	廿九	三十	合計
久若本柳高室中德下鹿三田堀 山小船小豊西小大伊深人丸 口郡木田野浦市串田佐川埜 生須赤 計	一	一	一	一	一	一	一	一	一	一	一	一
市街路上ニ於テ袒裼裸體其他醜體ヲ露ハス者 制止ヲ肯セスシテ夜十二時ヲ過キ歌舞音曲其他喧噪スル者	一	一	一	一	一	一	一	一	一	一	一	一
合計	一	一	一	一	一	一	一	一	一	一	一	一

第百十四 諸規則違反處斷人員

諸規則	違反	件數	人員	無罪	免訴	拘留	留分	料	計
戸籍法	違反	五	五						五
證券印稅法	違反	六	六						六
墓地及埋葬法	違反	六	六						六
狩獵法	違反	六	六						六
種痘規則	違反	六	六						六
火藥取締規則	違反	六	六						六
計		三〇	三〇						三〇

山口縣諸規則	違反	件數	人員	無罪	免訴	拘留	留分	料	計
醫師取締規則	違反	五	五						五
入齒齒抜口中療治其他接骨取締規則	違反	四	四						四
獸乳營業取締規則	違反	九	九						九
汚物掃除規則	違反	六	六						六
斃獸取締規則	違反	三	三						三
屑商取締規則	違反	三	三						三
街路取締規則	違反	一	一						一
宿屋取締規則	違反	二	二						二
明治二十九年縣令第五十號違反	違反	二	二						二
營業人力車取締規則	違反	五	五						五
藝妓取締規則	違反	二	二						二
貨席娼妓取締規則	違反	二	二						二
明治廿八年縣令第五十四號違反	違反	二	二						二
銃術灸治營業取締規則	違反	四	四						四
地方稅取締規則	違反	二	二						二
輸出米檢查規則	違反	八	八						八
乘合馬車取締規則	違反	七	七						七
漁船荷客仲次營業取締規則	違反	一	一						一
水產業取締規則	違反	一	一						一
娼妓檢徵規則	違反	三	三						三
賣肉規則	違反	三	三						三
屠獸及賣肉取締規則	違反	三	三						三
質屋取締法全細則施行規則	違反	八	八						八
古物商取締法全細則施行規則	違反	八	八						八
計		三〇	三〇						三〇

罪質	件數	人員	留分		計
			無罪	免訴	
仲賣營業取締規則違犯	九	九			九
湯屋取締規則違犯	八	八			八
傳染病預防消毒取締規則違犯	一〇	一〇			一〇
諸興行場及諸興行取締規則違犯	一四	一四			一四
雜藥販賣取締規則違犯	一	一			一
西洋形船舶取締規則違犯	二	二			二
計	一六〇	一六〇			一六〇
合計	一七〇	一七六	五	三	一七六

第百十五 諸規則違犯處斷人員署別 (廿九年中)

諸規則	署別		計
	賀國	賀野	
戶籍法違犯	一	一	二
証券印稅規則違犯	三	二	五
墓地及埋葬取締規則違犯	一	一	二
狩獵法違犯	一	三	四
種痘規則違犯	九	一	一〇
火藥取締規則違犯	一	一	二
計	一四	一〇	二四

山口縣諸規則	署別		計
	賀國	賀野	
醫師取締規則違犯	一	一	二
入齒齒拔口中療治其他接骨取締規則違犯	三	一	四
獸乳營業取締規則違犯	一	一	二
汚物掃除規則違犯	一	一	二
鴉獸取締規則違犯	一	一	二
屑商取締規則違犯	二	一	三
街路取締規則違犯	二	一	三
宿屋取締規則違犯	一八	一六	三四
明治廿九年縣令第九十號	四	三	七
營業人力車取締規則違犯	四	三	七
藝妓取締規則違犯	四	三	七
貸席娼妓取締規則違犯	一	一	二
明治廿八年縣令第五十四號	二	二	四
鐵術灸治營業取締規則違犯	一	一	二
地方稅取締規則違犯	一	一	二
輸出米檢查規則違犯	一	一	二
乘合馬車取締規則違犯	一	一	二
計	一〇	一〇	二〇

類別	久岩本柳高室平徳下鹿三田堀口郡木田浦市田佐川丸生須赤水計	
	件數	人員
漁船荷客仲次營業取締規則違犯	1	1
水產業取締規則違犯	1	1
娼妓檢微規則違犯	1	1
賣肉規則違犯	7	24
屠獸及買肉取締規則違犯	10	31
質屋取締法全細則施行規則違犯	2	8
古物違取締法全細則施行規則違犯	1	6
沖買營業取締規則違犯	1	1
湯屋取締規則違犯	1	1
傳染病豫防消毒取締規則違犯	1	5
請與行協及諸興行取締規則違犯	1	4
雜藥販賣取締規則違犯	1	1
西洋形船舶取締規則違犯	1	1
計	65	210
合計	176	540

年	件數	人員
二二	10	5
二二	10	6
二二	10	7
二二	10	8
合計	40	26

第百十六 違警罪及諸規則違犯即決署別 (廿九年中)

署別	即決		以上ノ内正式裁判ヲ受ケテ		前刑ニ異リタル者		前刑ニ處セラレタル者		無罪トナリタル者		未決	
	件數	人員	件數	人員	件數	人員	件數	人員	件數	人員	件數	人員
久賀警察署	34	34										
岩國警察署	31	31										
本郷分署	31	31										
柳井警察署	106	107										
高森分署	5	5										
室積警察署	5	5										
平生分署	34	39										
徳山警察署	4	5										
下松分署	3	4										
鹿野分署	6	7										
三田尻警察署	30	38										
堀分署	3	3										
山口警察署	17	18										
小郡分署	28	34										
合計	40	26	1	1	1	1	1	1	1	1	1	1

種別	前年末納否未定	進警罪及諸規則違犯處斷號別表 (廿九年中)													
		二十九年	二十八年	二十七年	二十六年	二十五年	二十五年	二十五年	二十五年	二十五年	二十五年				
船木警察署	三	三	三	三	三	三	三	三	三	三	三	三	三	三	三
小野田分署	三	三	三	三	三	三	三	三	三	三	三	三	三	三	三
豊浦警察署	三	三	三	三	三	三	三	三	三	三	三	三	三	三	三
西市分署	三	三	三	三	三	三	三	三	三	三	三	三	三	三	三
小串分署	三	三	三	三	三	三	三	三	三	三	三	三	三	三	三
大田警察署	三	三	三	三	三	三	三	三	三	三	三	三	三	三	三
伊佐分署	三	三	三	三	三	三	三	三	三	三	三	三	三	三	三
深川警察署	三	三	三	三	三	三	三	三	三	三	三	三	三	三	三
人九持分署	三	三	三	三	三	三	三	三	三	三	三	三	三	三	三
萩警察署	三	三	三	三	三	三	三	三	三	三	三	三	三	三	三
生雲分署	三	三	三	三	三	三	三	三	三	三	三	三	三	三	三
須佐分署	三	三	三	三	三	三	三	三	三	三	三	三	三	三	三
赤間關警察署	三	三	三	三	三	三	三	三	三	三	三	三	三	三	三
赤間關水上警察署	三	三	三	三	三	三	三	三	三	三	三	三	三	三	三
計	二六九〇	二七九六	二七九六	二七九六	二七九六	二七九六	二七九六	二七九六	二七九六	二七九六	二七九六	二七九六	二七九六	二七九六	二七九六

種別	前年末納否未定	進警罪及諸規則違犯處斷號別表 (廿九年中)														
		二十九年	二十八年	二十七年	二十六年	二十五年	二十五年	二十五年	二十五年	二十五年	二十五年					
本年申科料ノ處分ヲ受ケシ者	計	二三四	六六五	九二五	二二七	八八四	八五五	二七三	八三三	九五九	二〇五	八六六	七五五	二四六	六九三	五〇〇
完納セシモノ	計	二五〇	四四五	三三五	二二四	九六三	三三五	三九九	八四三	五九九	二二七	八九六	八七五	二五七	七四三	六五〇
仮納シテ正式裁判ヲ請	計	二〇〇	九五〇	八〇〇	一八八	七四八	八〇五	一九六	七四八	〇三九	一九六	七三三	五五五	二七六	九三〇	〇〇
仮納セザルモノ	計	二〇〇	四二〇	四〇〇	五二	三三〇	三〇〇	二〇	六二〇	〇〇〇	七	三三〇	〇〇〇	二七六	九三〇	〇〇
完納セシモノ	計	二〇〇	四二〇	四〇〇	五二	三三〇	三〇〇	二〇	六二〇	〇〇〇	七	三三〇	〇〇〇	二七六	九三〇	〇〇
幾部(納否)	計	二〇〇	四二〇	四〇〇	五二	三三〇	三〇〇	二〇	六二〇	〇〇〇	七	三三〇	〇〇〇	二七六	九三〇	〇〇
本年申科料ノ處分ヲ受ケシ者	計	二五〇	四四五	三三五	二二四	九六三	三三五	三九九	八四三	五九九	二二七	八九六	八七五	二五七	七四三	六五〇
本年申科料ノ處分ヲ受ケシ者	計	二五〇	四四五	三三五	二二四	九六三	三三五	三九九	八四三	五九九	二二七	八九六	八七五	二五七	七四三	六五〇
本年申科料ノ處分ヲ受ケシ者	計	二五〇	四四五	三三五	二二四	九六三	三三五	三九九	八四三	五九九	二二七	八九六	八七五	二五七	七四三	六五〇
本年申科料ノ處分ヲ受ケシ者	計	二五〇	四四五	三三五	二二四	九六三	三三五	三九九	八四三	五九九	二二七	八九六	八七五	二五七	七四三	六五〇
本年申科料ノ處分ヲ受ケシ者	計	二五〇	四四五	三三五	二二四	九六三	三三五	三九九	八四三	五九九	二二七	八九六	八七五	二五七	七四三	六五〇

署別	男	女	犯罪ニ至ラサル非違者戒諭 (廿九年中)													
			詐欺取財	賭博	其他ノ犯罪	諸規則違犯	違警罪	計	計	計	計	計				
久賀警察署	一	一	一	一	一	一	一	一	一	一	一	一	一	一	一	一
岩國警察署	一	一	一	一	一	一	一	一	一	一	一	一	一	一	一	一
本郷分署	一	一	一	一	一	一	一	一	一	一	一	一	一	一	一	一
柳井警察署	一	一	一	一	一	一	一	一	一	一	一	一	一	一	一	一
高森分署	一	一	一	一	一	一	一	一	一	一	一	一	一	一	一	一
室積警察署	一	一	一	一	一	一	一	一	一	一	一	一	一	一	一	一
計	一	一	一	一	一	一	一	一	一	一	一	一	一	一	一	一

署別	男	女	男	女	男	女	男	女	男	女	男	女	男	女	計
平生分署	1	1	1	1	1	1	1	1	1	1	1	1	1	1	2
徳山警察署	1	1	1	1	1	1	1	1	1	1	1	1	1	1	2
下松分署	1	1	1	1	1	1	1	1	1	1	1	1	1	1	2
鹿野分署	1	1	1	1	1	1	1	1	1	1	1	1	1	1	2
三田尻警察署	1	1	1	1	1	1	1	1	1	1	1	1	1	1	2
堀分署	1	1	1	1	1	1	1	1	1	1	1	1	1	1	2
山口警察署	1	1	1	1	1	1	1	1	1	1	1	1	1	1	2
小郡分署	1	1	1	1	1	1	1	1	1	1	1	1	1	1	2
舟木警察署	1	1	1	1	1	1	1	1	1	1	1	1	1	1	2
小野田分署	1	1	1	1	1	1	1	1	1	1	1	1	1	1	2
豊浦警察署	1	1	1	1	1	1	1	1	1	1	1	1	1	1	2
西市分署	1	1	1	1	1	1	1	1	1	1	1	1	1	1	2
小串分署	1	1	1	1	1	1	1	1	1	1	1	1	1	1	2
大田警察署	1	1	1	1	1	1	1	1	1	1	1	1	1	1	2
伊佐分署	1	1	1	1	1	1	1	1	1	1	1	1	1	1	2
深川警察署	1	1	1	1	1	1	1	1	1	1	1	1	1	1	2
人丸分署	1	1	1	1	1	1	1	1	1	1	1	1	1	1	2
萩警察署	1	1	1	1	1	1	1	1	1	1	1	1	1	1	2
生雲分署	1	1	1	1	1	1	1	1	1	1	1	1	1	1	2
須佐分署	1	1	1	1	1	1	1	1	1	1	1	1	1	1	2
赤間關水上警察署	1	1	1	1	1	1	1	1	1	1	1	1	1	1	2
計	15	15	15	15	15	15	15	15	15	15	15	15	15	15	30

年	計	男	女
廿五年	58	32	26
廿六年	62	35	27
廿七年	65	38	27
廿八年	68	40	28
計	253	135	118

第百十九 監視人員

(廿九年中)

類別	前年ヨリ越人員		本年間		合	
	男	女	男	女	男	女
重罪	12	10	15	12	27	22
輕刑	18	15	22	18	40	33
監視	25	20	30	25	55	45
免主刑	3	2	4	3	7	5
特別	5	4	6	5	11	9
別罪	1	1	2	1	3	2
輕罪	1	1	1	1	2	2
監視	1	1	1	1	2	2
罪	1	1	1	1	2	2
合	75	60	92	78	167	138
計	140	120	184	156	324	276

一四三

一四二

本年未日現員計	類別		本年未日現員計
	男	女	
三三	一六	一七	三三
一	一	一	一
三九	三六	三	三九
六	六	一	六
一	一	一	一
五	三	二	五
一	一	一	一
一	一	一	一
一	一	一	一
四七	六八	一八	四七
六	六	一	六
四九	八九	二六	四九

第二百二十 監視人員署別

(廿九年中)

本年未日現員計	本年間計	前年ヨリ越人員	類別		本年未日現員計
			男	女	
二二	一	一四	賀國	久岩	二二
八七	一	八八	本柳	本柳	八七
二四九	一	二四八	高室	高室	二四九
八三	一	八二	平德	平德	八三
六	一	五	山下	山下	六
四〇	一	三九	野尻	野尻	四〇
三三	一	三二	山口	山口	三三
二〇	一	一九	郡小	郡小	二〇
三	一	二	木船	木船	三
三	一	二	田野	田野	三
一八	一	一七	浦市	浦市	一八
九〇	一	八九	串小	串小	九〇
二	一	一	田大	田大	二
三	一	二	佐伊	佐伊	三
一〇	一	九	川深	川深	一〇
五	一	四	津丸	津丸	五
三六	一	三五	秋生	秋生	三六
七	一	六	雲須	雲須	七
九	一	八	佐關	佐關	九
三	一	二	上水	上水	三
四七	一	四六	計	計	四七

第二百二十一 拘留及留置人

(廿九年中)

署別	區分	拘留		留置		計
		執行	換刑	執行	留置	
久賀警察署	延日數員	三六	三	三	三	四〇
岩國警察署	延日數員	四四	一	一	一	四六
本郷分署	延日數員	三六	一	一	一	三九
柳井警察署	延日數員	三五	一	一	一	三六
高森分署	延日數員	七三	一	一	一	七五
室積警察署	延日數員	三六	一	一	一	三九
平生分署	延日數員	三五	一	一	一	三六
徳山警察署	延日數員	三	一	一	一	五
下松分署	延日數員	二	一	一	一	四
計		三六	三	三	三	四三

二四五

二十八年 (延人 日數員)	合計 (延人 日數員)	赤間關水上警察署	赤間關警察署	須佐分署	生雲分署	萩警察署	人丸埤分署	深川警察署	伊佐分署
		(延人 日數員)	(延人 日數員)	(延人 日數員)	(延人 日數員)	(延人 日數員)	(延人 日數員)	(延人 日數員)	(延人 日數員)
二二六〇	二二四三	一一	五六	三四	六五	四九	四七	四三	七一
二二七三	二二四四	一一	三三	一一	四四	三六	四〇	五七	四二
二二九七	二一九七	八五	四四	六六	五四	三四	三九	二九	四四
二二九六	二二六八	一一	二九	一一	四四	一一	一一	四四	三三
二四八二	二四〇七	一一	一一	一一	一一	二六	一一	一一	八八

二四七

署 別 分	拘留 執行 換刑 執行	留 留	逮捕 取調 中	遞傳 送中	監 未 決 囚	置
大田警察署	二九	五〇	二一	二五	三三	九六
小串分署	二〇	一一	二五	三三	九六	二〇
西市分署	二〇	一一	二五	三三	九六	二〇
豊浦警察署	二〇	一一	二五	三三	九六	二〇
小野田分署	二〇	一一	二五	三三	九六	二〇
船木警察署	二〇	一一	二五	三三	九六	二〇
小郡分署	二〇	一一	二五	三三	九六	二〇
山口警察署	二〇	一一	二五	三三	九六	二〇
堀分署	二〇	一一	二五	三三	九六	二〇
三田尻警察署	二〇	一一	二五	三三	九六	二〇
鹿野分署	二〇	一一	二五	三三	九六	二〇

二四六

署別分	引致途中			留置場ヨリ			護送途中			監獄者ヨリ			裁判所ヨリ			合			計
	逮捕	未逮捕	捕	逮捕	未逮捕	捕	逮捕	未逮捕	捕	逮捕	未逮捕	捕	逮捕	未逮捕	捕	逮捕	未逮捕		
久賀警察署 (女男)																			
岩國警察署 (女男)																			
本郷分署 (女男)																			
柳井警察署 (女男)																			
高森分署 (女男)																			
室積警察署 (女男)																			
平生分署 (女男)																			
徳山警察署 (女男)																			
下松分署 (女男)																			
計																			

署別分	引致途中			留置場ヨリ			護送途中			監獄者ヨリ			裁判所ヨリ			合			計
	逮捕	未逮捕	捕	逮捕	未逮捕	捕	逮捕	未逮捕	捕	逮捕	未逮捕	捕	逮捕	未逮捕	捕	逮捕	未逮捕		
鹿野分署 (女男)																			
三田尻警察署 (女男)																			
堀分署 (女男)																			
山口警察署 (女男)																			
小郡分署 (女男)																			
船木警察署 (女男)																			
小野田分署 (女男)																			
豊浦警察署 (女男)																			
西市分署 (女男)																			
小串分署 (女男)																			
大田警察署 (女男)																			
伊佐分署 (女男)																			
計																			

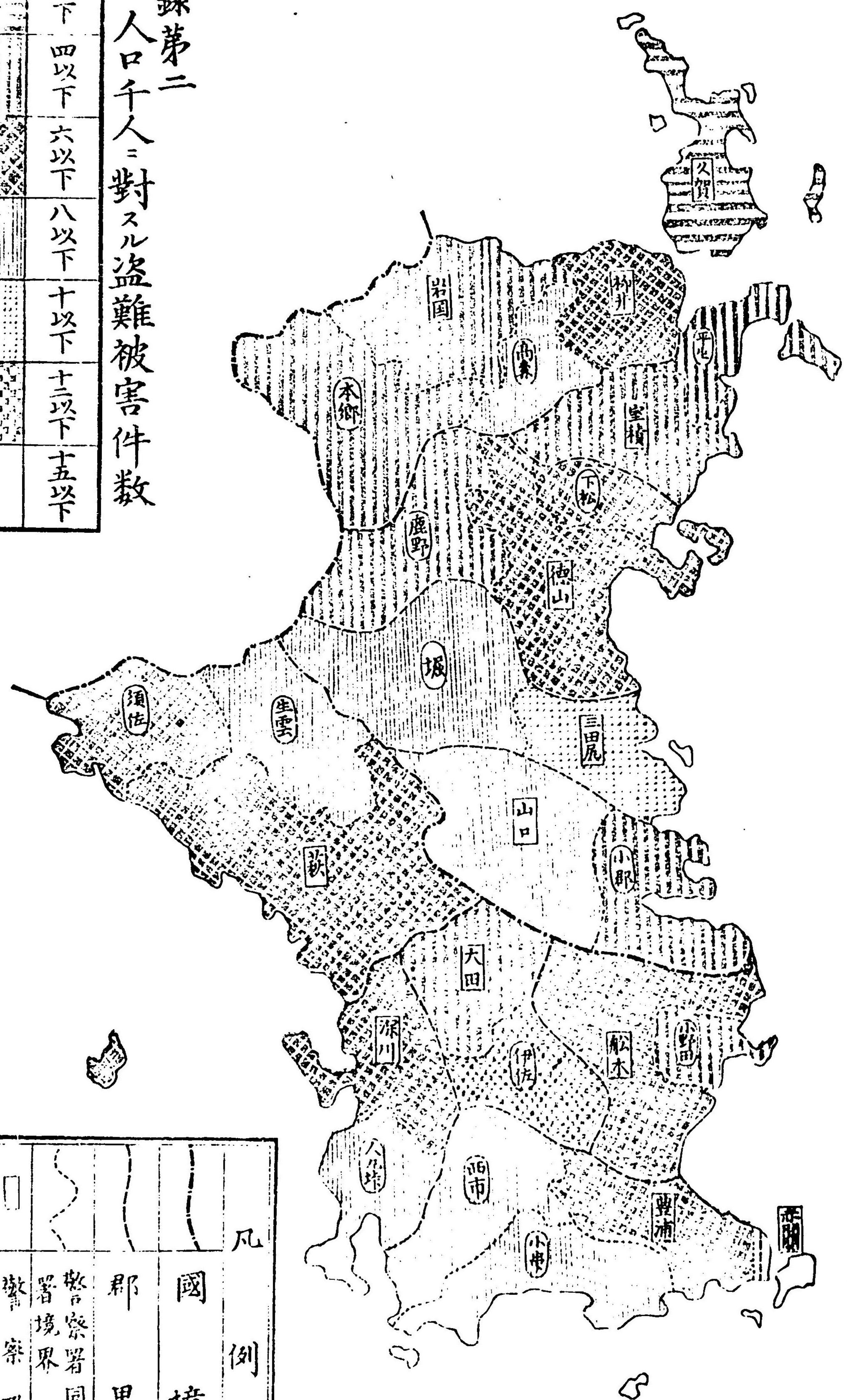




附録第二

人口千人ニ對スル盜難被害件数

二以下	四以下	六以下	八以下	十以下	十二以下	十五以下
[Pattern]	[Pattern]	[Pattern]	[Pattern]	[Pattern]	[Pattern]	[Pattern]

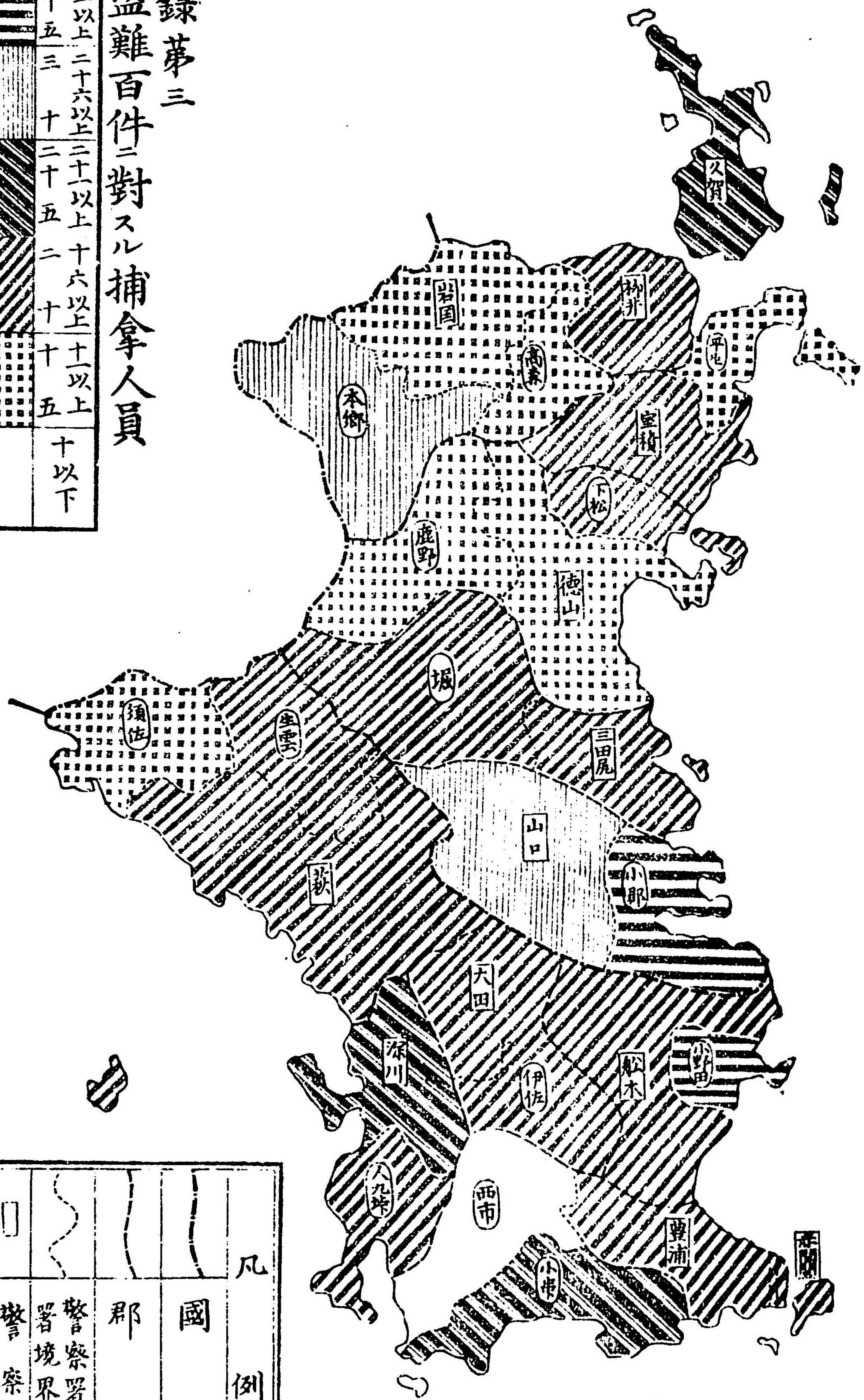


〇〇	[Symbol]	[Symbol]	[Symbol]	凡例
同分署	警察署	警察署同分署境界	郡界	國境

附録第三  
盗難百件ニ對スル捕拿人員

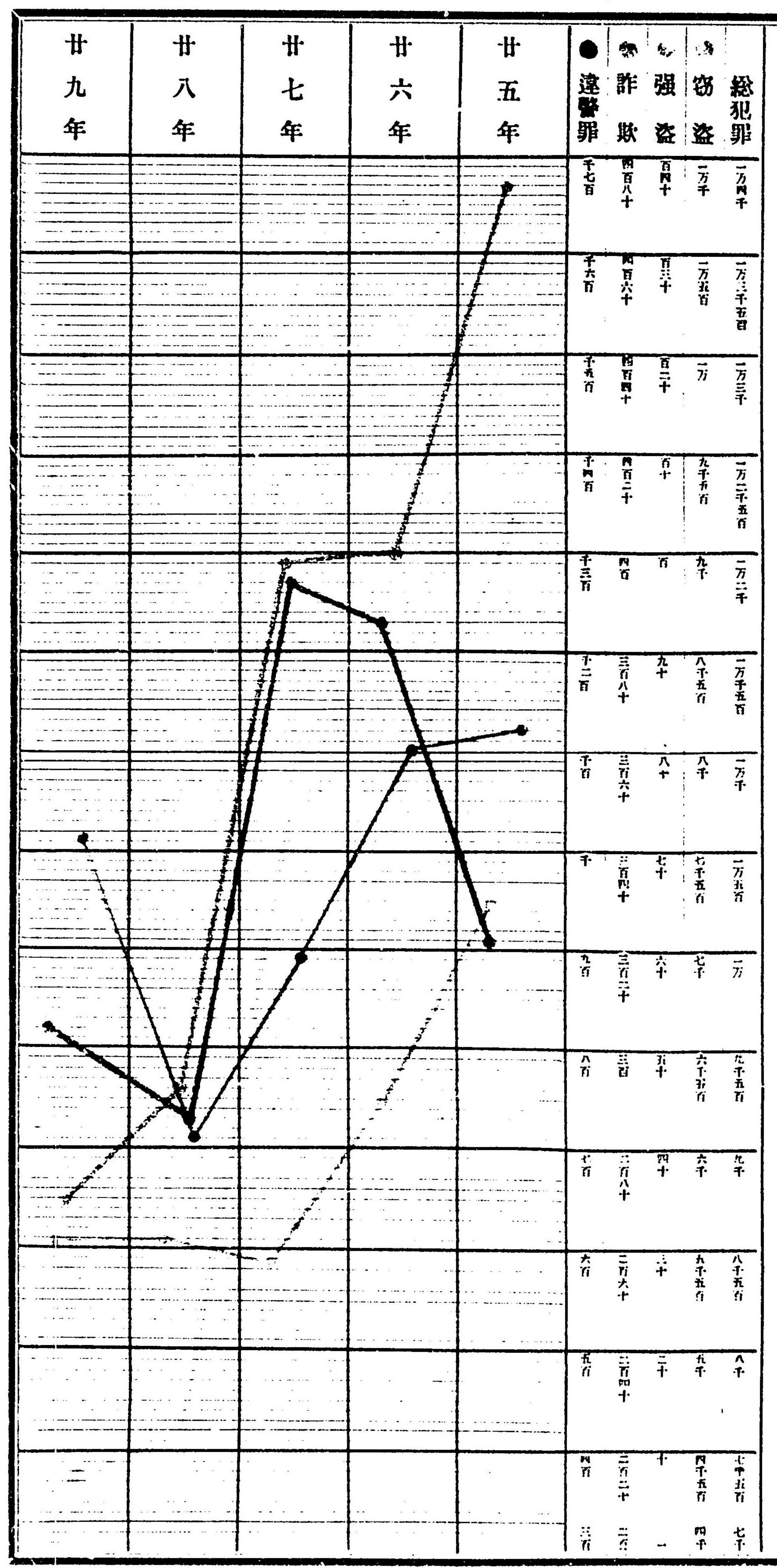
三十一以上	二十六以上	二十一以上	十六以上	十以上	十以下
三十五	三十二	二十九	二十五	二十	十五

赤間関水上警察署三十一以上三十五ニ相當ス



〇〇	〰〰	〰〰	〰〰	凡例
同分署	警察署	警察署同分署境界	郡界	國境

附錄第四 自明治二十五年至同二十九年 總犯罪件數并強竊盜詐欺取財件數及違警罪處斷人員累年比較表



附錄第五

自明治二十五年  
至同二十九年

就捕總犯罪人及強竊盜詐欺取財犯人累年比較表

總犯罪	竊盜	強盜	詐欺	廿五年	廿六年	廿七年	廿八年	廿九年
二千九百	千六百	五百四十	二百三十					
二千八百	千五百九十	五百三十	二百十					
二千七百	千六百	五百二十	二百					
二千六百	千四百九十	五百十	百九十					
二千五百	千四百	百	百八十					
二千四百	千三百五十	九十	百七十					
二千三百	千三百	八十	百六十					
二千二百	千二百五十	七十	百九十					
二千	千二百	六十	百四十					
二千	千一百九十	五十	百三十					
千五百	千一百	四十	百二十					
千八百	千六十	三十	百十					
千七百	千	二十	百					
千六百	千五百五十	十	九十					
千五百	千五百	一	八十					



明治三十年八月二十日印刷  
同年八月廿六日發行

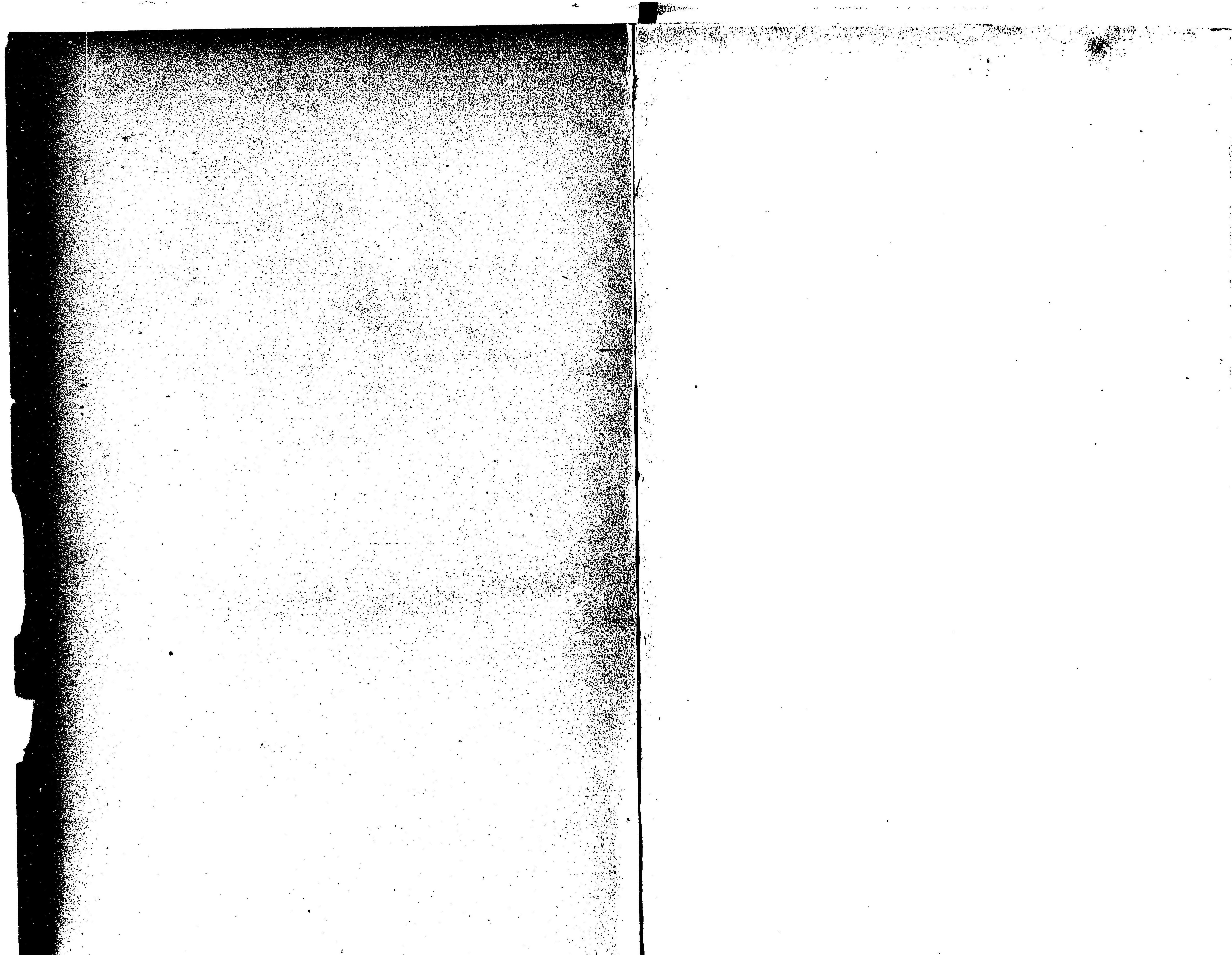
# 山口縣警察部

山口縣吉敷郡矢原朝田村第百八十四番屋敷

印刷者 福田龜太郎

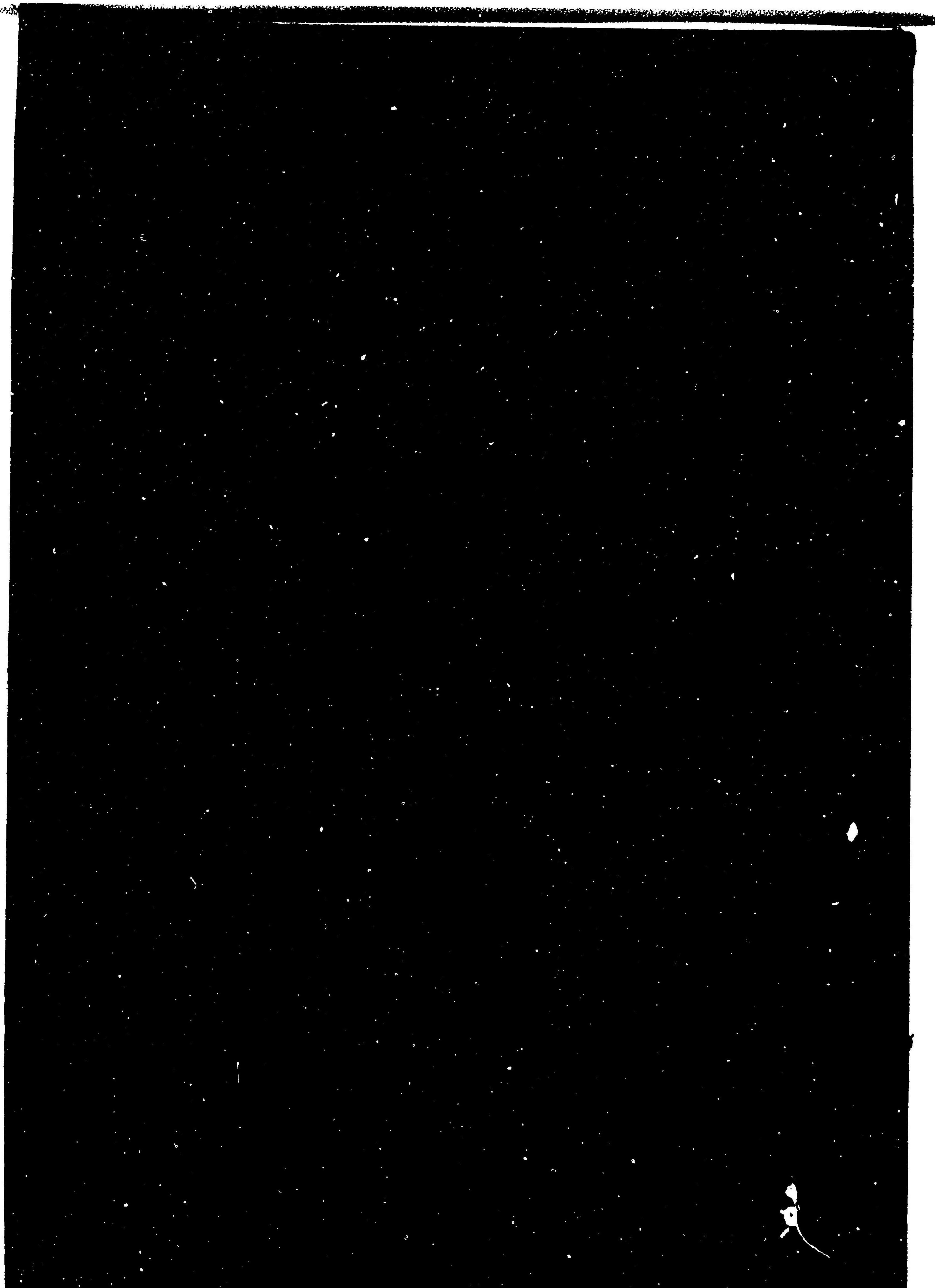
同縣同郡山口町大字後河原町第百四十三番屋敷

印刷所 防長新聞合資會社





106  
316



14.61

16

