

稅務管理局名	司				稅				官				補			
	四級	五級	六級	七級	計	俸給年額	一人平均年額	二級	三級	四級	計	俸給年額	一人平均年額	五級	六級	七級
那山	1	1	1	1	4	1,200,000	1,200,000	1	1	1	3	3,600,000	1,200,000	1	1	1
青森	1	1	1	1	4	1,200,000	1,200,000	1	1	1	3	3,600,000	1,200,000	1	1	1
秋田	1	1	1	1	4	1,200,000	1,200,000	1	1	1	3	3,600,000	1,200,000	1	1	1
金澤	1	1	1	1	4	1,200,000	1,200,000	1	1	1	3	3,600,000	1,200,000	1	1	1
松江	1	1	1	1	4	1,200,000	1,200,000	1	1	1	3	3,600,000	1,200,000	1	1	1
廣島	1	1	1	1	4	1,200,000	1,200,000	1	1	1	3	3,600,000	1,200,000	1	1	1
丸龜	1	1	1	1	4	1,200,000	1,200,000	1	1	1	3	3,600,000	1,200,000	1	1	1
松山	1	1	1	1	4	1,200,000	1,200,000	1	1	1	3	3,600,000	1,200,000	1	1	1
熊本	1	1	1	1	4	1,200,000	1,200,000	1	1	1	3	3,600,000	1,200,000	1	1	1
鹿兒島	1	1	1	1	4	1,200,000	1,200,000	1	1	1	3	3,600,000	1,200,000	1	1	1
小計	3	6	12	3	24	24,000,000	1,000,000	7	8	5	20	24,000,000	1,200,000	6	6	6
那霸	1	1	1	1	4	1,200,000	1,200,000	1	1	1	3	3,600,000	1,200,000	1	1	1
函館	1	1	1	1	4	1,200,000	1,200,000	1	1	1	3	3,600,000	1,200,000	1	1	1

札	根	合	通
機	室	計	計
1	1	3	3
1	1	6	6
1	1	12	12
1	1	3	3
1	1	6	6
1	1	12	12
1	1	3	3
1	1	6	6
1	1	12	12
1	1	3	3
1	1	6	6
1	1	12	12
1	1	3	3
1	1	6	6
1	1	12	12
1	1	3	3
1	1	6	6
1	1	12	12
1	1	3	3
1	1	6	6
1	1	12	12

明治三十年四月一日現在 稅務管理局職員表 (左) 司稅官 (右) 司稅官補

其二

稅務管理局名	人員合計	俸給年額合計	一人平均年額	定員	定員對スル増減
東京	12	14,400,000	1,200,000	12	0
京都	12	14,400,000	1,200,000	12	0
大阪	12	14,400,000	1,200,000	12	0
長崎	12	14,400,000	1,200,000	12	0
新潟	12	14,400,000	1,200,000	12	0
宇都宮	12	14,400,000	1,200,000	12	0
名古屋	12	14,400,000	1,200,000	12	0
松本	12	14,400,000	1,200,000	12	0
合計	144	172,800,000	1,200,000	144	0

明治三十年四月一日現在 稅務管理局職員表

稅務管理局名	人員合計	俸給年額合計	一人平均年額	定員	定員ニ對スル増減
仙臺	六	1,200,000	200,000	六	—
郡山	一	1,100,000	1,100,000	一	—
青森	一	1,100,000	1,100,000	一	—
秋田	一	1,100,000	1,100,000	一	—
金澤	七	1,400,000	200,000	七	—
松江	四	1,400,000	350,000	四	—
廣島	七	1,400,000	200,000	七	—
丸龜	五	1,400,000	280,000	五	—
松山	二	1,100,000	550,000	二	—
豐木	八	1,400,000	175,000	八	—
鹿兒島	四	1,400,000	350,000	四	—
小計	三三	6,500,000	197,000	三三	—
總計	一〇	1,400,000	140,000	一〇	—

明治三十年四月一日現在 稅務管理局職員表 (右) 稅務管理局 (左) 那霸船政所

共三

稅務管理局名	二級	三級	四級	五級	六級	七級	八級	九級	十級	合計	俸給年額	一人平均年額
東京	一	一	一	一	一	一	一	一	一	九	1,100,000	122,222
京都	一	一	一	一	一	一	一	一	一	九	1,100,000	122,222
大阪	一	一	一	一	一	一	一	一	一	九	1,100,000	122,222
長崎	一	一	一	一	一	一	一	一	一	九	1,100,000	122,222
新潟	一	一	一	一	一	一	一	一	一	九	1,100,000	122,222
宇都宮	一	一	一	一	一	一	一	一	一	九	1,100,000	122,222
名古屋	一	一	一	一	一	一	一	一	一	九	1,100,000	122,222
松本	一	一	一	一	一	一	一	一	一	九	1,100,000	122,222
合計	九	九	九	九	九	九	九	九	九	八一	7,260,000	89,633

明治三十年四月一日現在 稅務管理局職員表

名 古 屋	字 都 宮	新 瀧	長 崎	大 阪	京 都	東 京	稅務管理局名	稅判		一 人 平 均 年 額		定 員	定員對ノ増減
								人員合計	俸給年額合計	平均年額	員		
四七〇	三三八	一八六	一七四	四二四	二〇五	五〇〇	人員合計	九一五九六〇〇〇	一〇〇六二〇〇〇〇	一〇〇六二〇〇〇〇	五〇〇	〇	
九一五九六〇〇〇	四〇〇六二〇〇〇〇	三三七四四〇〇〇	三二四四〇〇〇〇	七八七〇二〇〇〇	三六三三六〇〇〇	九六六〇〇〇〇〇	俸給年額合計	九一五九六〇〇〇	一〇〇六二〇〇〇〇	一〇〇六二〇〇〇〇	五〇〇	〇	
一九四、八八五	一七九、一五八	一八一、四一九	一八〇、六九〇	一九〇、一〇一	一八六、九〇七	一九三、二〇〇	一人平均年額	一九四、八八五	一七九、一五八	一八〇、六九〇	一九〇、一〇一	一八六、九〇七	一九三、二〇〇
四六九	三三三	一八九	一六六	四二九	二〇五	五〇〇	定員	四六九	三三三	一八九	一六六	四二九	二〇五
一	七	三	八	七	一	〇	定員對ノ増減	一	七	三	八	七	一

明治三十年四月一日現在

明治三十年四月一日現在 稅務管理局職員表

其四

通計	合計	根室	札場	函館
三	二			
六	二			
三三	二八			
二二	八九			
三三	一六五			
三三	三三三			
六九二	九〇			
八六七	五九六			
六八三	八三三			
三	三			
三三	三三			
六六五	六六五			
四五一	四三三			
三九三	二八四			
二二	二二			
四八〇	四八〇			
八八三	八八三			
一八三七〇	一八三七〇			

那 霸	小 計	鹿 兒 島	熊 本	松 山	丸 龜	廣 島	松 江	金 澤	秋 田	青 森	郡 山	仙 臺	理 局 名	稅務局名
													二級	二級
													三級	三級
													四級	四級
													五級	五級
													六級	六級
													七級	七級
													八級	八級
													九級	九級
													十級	十級
													合計	合計
													俸給年額	俸給年額
													一人平均年額	一人平均年額

附 錄

稅務管理局名	人員合計	俸給年額合計	一人平均年額	定員	定員ニ對スル増減
松本	三〇八	三六,九四八,〇〇〇	一七,七九三	三〇八	四人
仙臺	三一一	五,四〇九,〇〇〇	一七,三九三	二九八	三人
郡山	一六三	二,六四四,〇〇〇	一七,四三三	一六五	二人
青森	八一	三,五〇八,〇〇〇	一九,〇三三	八三	一人
秋田	八七	一,五二六,〇〇〇	一七,八三四	九五	一人
金澤	二五九	四,六一六,〇〇〇	一七,九二二	二五八	一人
松江	一八五	三,一三三,〇〇〇	一七,九〇九	一七三	二人
廣島	三三三	六,七四二,〇〇〇	一七,五二三	三五七	二人
丸龜	三三〇	三,九三三,〇〇〇	一七,一八七	二二八	一人
松山	一〇九	二,〇二四,〇〇〇	一八,六三六	一〇〇	一人
熊本	三七〇	六,八三六,〇〇〇	一八,九六三	三五八	二人
鹿兒島	一八五	三,三二六,〇〇〇	一七,九四六	一七七	一人
小計	四,七四七	八六,九九一,〇〇〇	一八,三三五	四,七四四	四人

附 錄

明治三十年四月一日現在 稅務管理局職員表 (左 稅務局) 其五

稅務管理局名	局長	次長	第一課長	第二課長	第三課長	第四課長	第五課長	第六課長	第七課長	第八課長	第九課長	第十課長	第十一課長	第十二課長	第十三課長	第十四課長	第十五課長	第十六課長	第十七課長	第十八課長	第十九課長	第二十課長	計	給料年額	一人平均年額	
																										局長
東京	一	一	一	一	一	一	一	一	一	一	一	一	一	一	一	一	一	一	一	一	一	一	一	一	一〇八,〇〇〇	一〇八,〇〇〇
京都	一	一	一	一	一	一	一	一	一	一	一	一	一	一	一	一	一	一	一	一	一	一	一	一	九四,一九七	九四,一九七
大阪	一	一	一	一	一	一	一	一	一	一	一	一	一	一	一	一	一	一	一	一	一	一	一	一	九六,四〇〇	九六,四〇〇
長崎	一	一	一	一	一	一	一	一	一	一	一	一	一	一	一	一	一	一	一	一	一	一	一	一	八二,四三三	八二,四三三
新潟	一	一	一	一	一	一	一	一	一	一	一	一	一	一	一	一	一	一	一	一	一	一	一	一	八六,〇〇〇	八六,〇〇〇
京都	一	一	一	一	一	一	一	一	一	一	一	一	一	一	一	一	一	一	一	一	一	一	一	一	八八,九〇九	八八,九〇九
東京	一	一	一	一	一	一	一	一	一	一	一	一	一	一	一	一	一	一	一	一	一	一	一	一	八三,五九一	八三,五九一
京都	一	一	一	一	一	一	一	一	一	一	一	一	一	一	一	一	一	一	一	一	一	一	一	一	七六,五八八	七六,五八八
東京	一	一	一	一	一	一	一	一	一	一	一	一	一	一	一	一	一	一	一	一	一	一	一	一	八六,〇〇〇	八六,〇〇〇
京都	一	一	一	一	一	一	一	一	一	一	一	一	一	一	一	一	一	一	一	一	一	一	一	一	八一,六八六	八一,六八六
合計	一	一	一	一	一	一	一	一	一	一	一	一	一	一	一	一	一	一	一	一	一	一	一	一	四八四,四〇六	四八四,四〇六

明治三十年四月一日現在 稅務管理局職員表

稅務管 理局名	松 本	仙 臺	郡 山	青 森	秋 田	金 澤	松 江	廣 島	丸 龜	松 山	熊 本	鹿 兒 島	小 計
拾五圓	一	一	一	一	一	一	一	一	一	一	一	一	一
拾貳圓	一	一	一	一	一	一	一	一	一	一	一	一	一
拾壹圓	一	一	一	一	一	一	一	一	一	一	一	一	一
拾圓	一	一	一	一	一	一	一	一	一	一	一	一	一
九圓	一	一	一	一	一	一	一	一	一	一	一	一	一
八圓	一	一	一	一	一	一	一	一	一	一	一	一	一
七圓	一	一	一	一	一	一	一	一	一	一	一	一	一
六圓	一	一	一	一	一	一	一	一	一	一	一	一	一
五圓	一	一	一	一	一	一	一	一	一	一	一	一	一
四圓	一	一	一	一	一	一	一	一	一	一	一	一	一
三圓	一	一	一	一	一	一	一	一	一	一	一	一	一
二圓	一	一	一	一	一	一	一	一	一	一	一	一	一
一圓	一	一	一	一	一	一	一	一	一	一	一	一	一
計	一〇〇	一〇〇	一〇〇	一〇〇	一〇〇	一〇〇	一〇〇	一〇〇	一〇〇	一〇〇	一〇〇	一〇〇	一〇〇
給料年額	一〇〇〇〇	一〇〇〇〇	一〇〇〇〇	一〇〇〇〇	一〇〇〇〇	一〇〇〇〇	一〇〇〇〇	一〇〇〇〇	一〇〇〇〇	一〇〇〇〇	一〇〇〇〇	一〇〇〇〇	一〇〇〇〇
一人平均年額	一〇〇	一〇〇	一〇〇	一〇〇	一〇〇	一〇〇	一〇〇	一〇〇	一〇〇	一〇〇	一〇〇	一〇〇	一〇〇

員 (月給ノ部)

計 給料年額 一人平均年額

稅務管 理局名	東 京	京 都	大 阪	長 崎	新 潟	宇 都 宮
四圓	一	一	一	一	一	一
三圓	一	一	一	一	一	一
二圓	一	一	一	一	一	一
一圓	一	一	一	一	一	一
計	一〇	一〇	一〇	一〇	一〇	一〇
給料年額	一〇〇〇	一〇〇〇	一〇〇〇	一〇〇〇	一〇〇〇	一〇〇〇
一人平均年額	一〇〇	一〇〇	一〇〇	一〇〇	一〇〇	一〇〇

明治三十年四月一日現在 稅務管理局 職員表 (右 稅務局)

其六

員

(日給ノ部)

明治三十年四月一日現在 稅務管理局 職員表

稅務管 理局名	四拾五級	四拾級	三拾五級	三拾級	二拾五級	二拾級	一拾五級	一拾級	八級	計	給料年額	一人平均年額
廣兒島										一	六二〇.〇〇〇	六二〇.〇〇〇
關本										一	七三〇.〇〇〇	七三〇.〇〇〇
松山										三	一〇九.〇〇〇	三六.三三三
丸龜										三	一〇九.〇〇〇	三六.三三三
廣島										二	一〇九.〇〇〇	五四.五〇〇
松江										三	一〇九.〇〇〇	三六.三三三
金澤										三	一〇九.〇〇〇	三六.三三三
秋田										二	一〇九.〇〇〇	五四.五〇〇
青森										八	一〇九.〇〇〇	一三五.一二五
郡山										五	一〇九.〇〇〇	二一八.〇〇〇
仙臺										二	一〇九.〇〇〇	二一八.〇〇〇
松本										二	一〇九.〇〇〇	二一八.〇〇〇
名古屋										一六	一〇九.〇〇〇	一七四.四〇〇
計										一八	一〇九.〇〇〇	一七四.四〇〇

明治三十年四月一日現在稅務管理局職員表

其七

稅務管理局名	人員合計	給料年額合計	一人平均年額	小計	那類	函館	札幌	樺室	合計	通計
東京	二〇九	二〇〇,〇〇〇	九五九.一四	三					三	三
京都	九四	七九,八〇〇	八四.四五六	二					二	二
大阪	一一九	一一〇,〇〇〇	九二.五七一	二					二	二
長崎	八八	七三,八〇〇	八三.八八一	二					二	二
新潟	七七	六五,二八五.〇〇	八四.七八五	二					二	二
合計	五〇七	四二八,八〇〇	八四.四五六	一三					一三	一三

明治三十年四月一日現在稅務管理局職員表

職務管理局名	人員合計	給料年額合計	一人平均年額
宇都宮	九〇人	七〇一、六三〇	七、七九五
名古屋	一八三	一、四九三、六四〇	八、一〇三
松本	七〇	五九九、九三〇	八、五七〇
仙臺	九五	七九二、六五〇	八、三四七
郡山	七四	六六九、五七〇	九、〇四二
青森	三三	二一三、四九〇	六、四八二
秋田	二八	二二〇、〇五〇	七、八二四
金澤	九三	七五七、〇〇〇	八、一三三
松江	九〇	七〇九、三〇〇	七、八八八
廣島	一〇〇	八七二、七九〇	八、七二七
丸龜	八二	六二九、六五〇	七、六八二
松山	三九	三二五、一〇〇	八、三六九
熊本	一〇五	八七五、〇五〇	八、三三九

鹿兒島 <th>小計 <th>那覇 <th>函館 <th>札幌 <th>根室 <th>合計 </th></th></th></th></th></th>	小計 <th>那覇 <th>函館 <th>札幌 <th>根室 <th>合計 </th></th></th></th></th>	那覇 <th>函館 <th>札幌 <th>根室 <th>合計 </th></th></th></th>	函館 <th>札幌 <th>根室 <th>合計 </th></th></th>	札幌 <th>根室 <th>合計 </th></th>	根室 <th>合計 </th>	合計
六一	一、七二八	八	九	九	三	一、七五〇
四、一四七、三三〇	一、四五六、九四〇	五、七三〇	一、〇〇六、〇八〇	一、一〇四、一〇〇	三、三三〇	一、四八八、八五九、五〇〇
六七、九九八	八、四三六	七、四三〇	一一、七九三	一三、六七九	一三、三三〇	八、四三二

明治三十年四月一日現在職務管理局職員表

明治三十一年七月廿五日印刷
明治三十一年七月廿八日發行

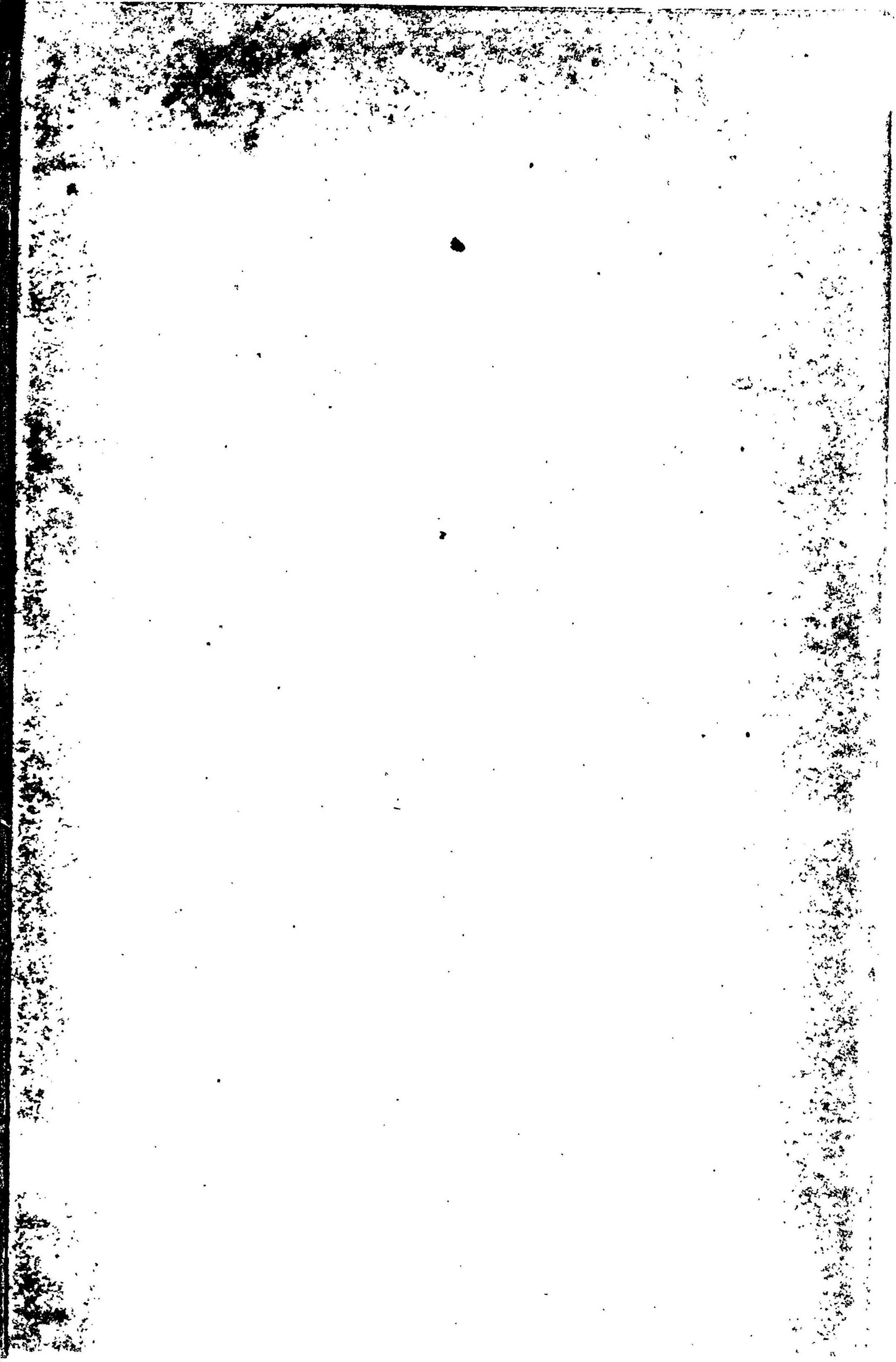
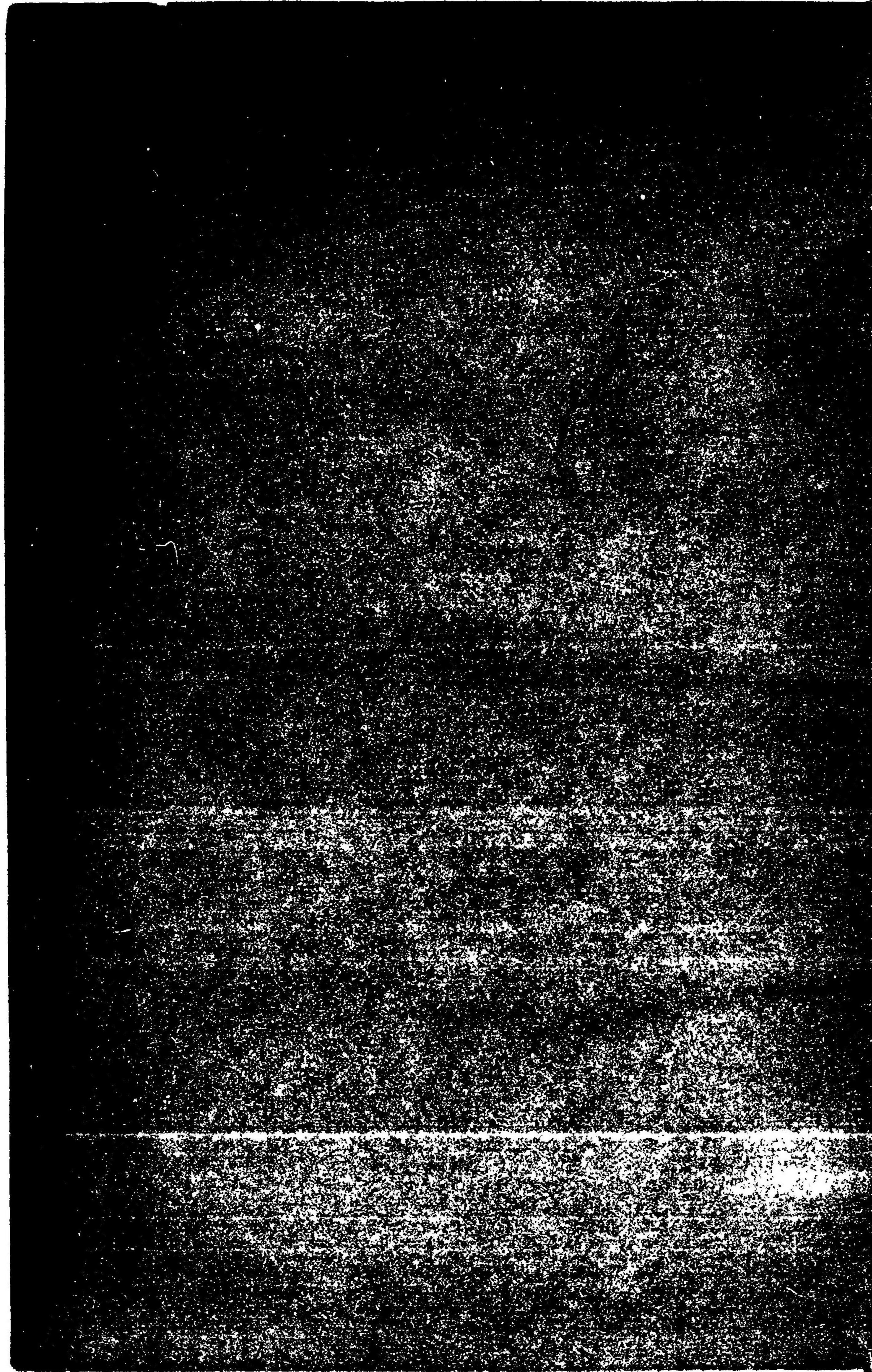
主 稅 局

印 刷 者

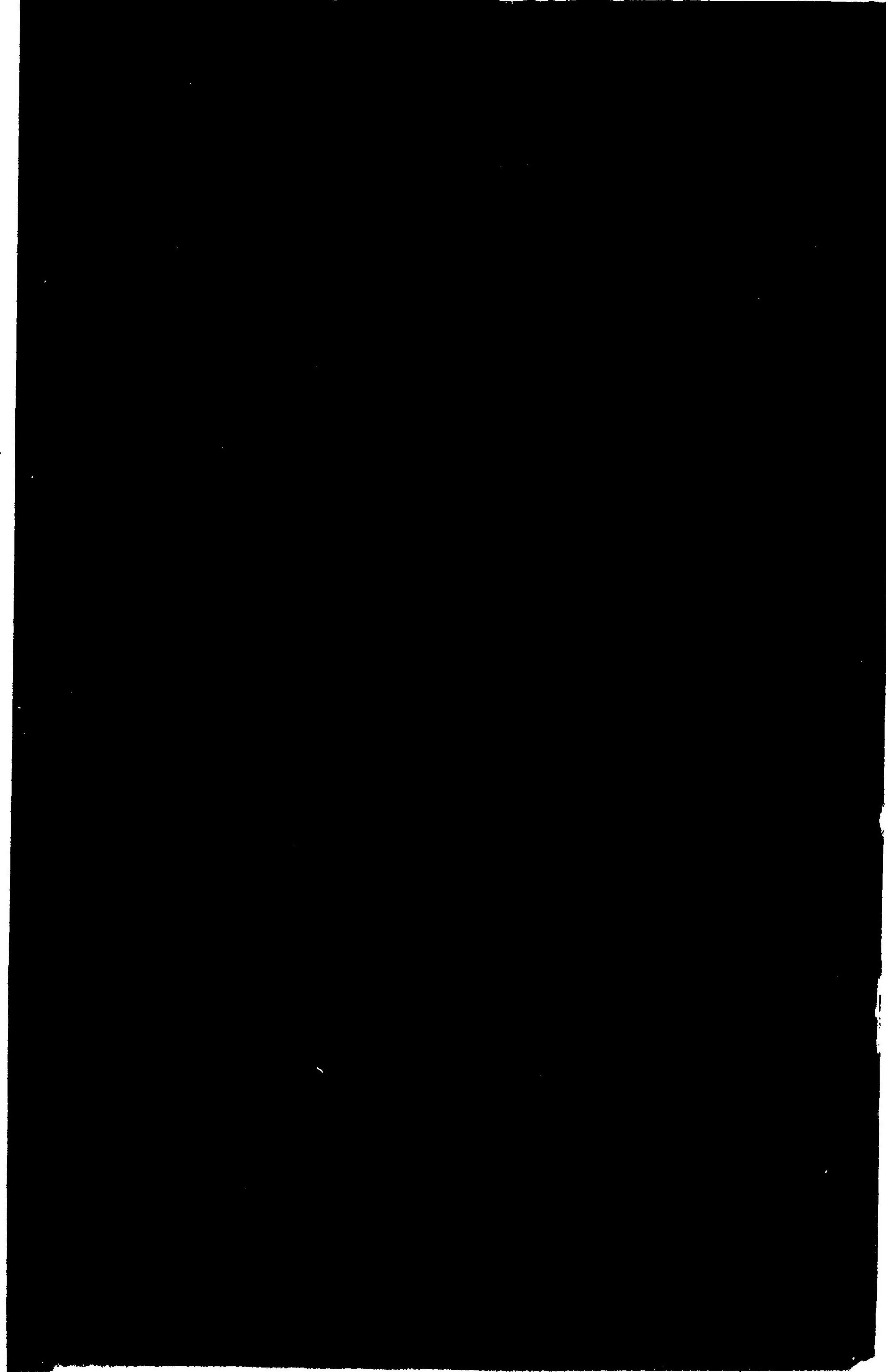
忠愛社
武 田

文 八

東京市芝區愛宕下町二丁目二番地



14
4
301



144

301

040656-006-0

14.4-301

主税局統計年報書

第18-38回(明治24-44年度)

大蔵省主税局

M26-T1

BDE-0321



