

南滿洲 營口 安東縣 各種營業

Table listing various businesses and services in the South Manchuria region, including categories like '營口', '安東縣', and '各種營業'.

南滿洲 安東縣 商工業者 (次第不同)

Large advertisement section for various companies in the South Manchuria region, including '三井物產株式會社', '安東貯金銀行', '大連汽船株式會社', and '高橋貞二'.

支那 盛京省 大連市 安東縣 各種營業

Large advertisement section for various businesses in the Chinese provinces of Shengjing, Dalian, and Andong, including '東野寬治', '原田市松', and '大森雅記'.

支那 盛京省 大連市 安東縣 各種營業

Table listing various goods and services in Ansheng Province, Dalian, and Ansheng County. Includes categories like food, clothing, and general goods with specific shop names and addresses.

(行發社信博京東)

本溪湖 鳳凰城 五龍頭 比雞冠山 商工業業者

Table listing various goods and services in Benxi Lake, Fenghuang City, and Wulongtou. Includes categories like food, clothing, and general goods with specific shop names and addresses.

(行發社信博京東)

滿洲 各種營業

食料品 松下商店 雜貨 大草商店 木炭 泉商會 佐藤清三郎 小野商會 小野才三郎 五龍背 温泉ホテル

新炭 東商店 東金太郎 貨 福 岡 南 太 南 大 街 街 藥 種 平 井 南 真 大 一 街 街

南滿洲 奉天 商工業者

(次第不同)

銀行業

朝鮮銀行

奉天支店 小西 關 電話 日 四 五二二 日 四 五二二 日 四 五二二 日 四 五二二

普通銀行業、貯蓄銀行業

南滿銀行 小西 關 電話 日 四 五二二 日 四 五二二 日 四 五二二 日 四 五二二

信託業

奉天信託株式會社

設立大正三年八月 資本金五萬圓 撥入金二萬五千圓 取務役佐田直久

奉天倉庫金融株式會社 設立大正三年八月 資本金三萬圓 撥入金一萬五千圓

輸出入貿易

火災保險代理店

奉天十間房 奉天酒造會社 電話 日 六三五 日 六三五

三井物產株式會社奉天出張所

電話 日 二一五 日 二一五 日 二一五 日 二一五

滿洲特產物

雜穀、肥料、製油原料 海江田兄弟商會出張所 電話 日 一七三 日 一七三

貿易商 石油及石油副產物 煤、焦炭、砂糖 紙、紙類 雜貨、綿布類、絨 怡信洋行 岩田鹿之助

原茂洋行

特產物、皮毛 藥品材料 內地物產 奉天小西關 電話 六三九 六三九

小寺洋行出張所

滿洲特產物 出商 正金、朝鮮正隆銀行 電話 日 一六九 日 一六九

蓬萊石油行

代表社員 西卷豐之助 奉天小西關南大街 電話 日 五九六 日 五九六

喜

西尾洋行 出產地 大阪 電話 日 三三三 日 三三三

寺庄洋行

寺庄清次郎 出產地 大北門外 電話 日 二二二 日 二二二

岡田清市

洋釘、亞鉛引浪平板、銅、鐵、鉛、地金其他機械 岡田洋行 電話 日 三六一 日 三六一

輸出入貿易商

綿布、砂糖、燐寸 麥粉、雜穀其他 英國サン火災保險會社、大正生命保險會社

佐伯洋行

電話 日 四二七 日 四二七 日 四二七 日 四二七

竹內良太郎

電話 日 七二四 日 七二四 日 七二四 日 七二四

泰盛公司

電話 日 三五五 日 三五五 日 三五五 日 三五五

輸出入貿易商

鐵山、火柴、商 松茂洋行 電話 日 三三三 日 三三三

瀨尾榮太郎

電話 日 三三三 日 三三三 日 三三三 日 三三三

松大洋行

電話 日 一〇七 日 一〇七 日 一〇七 日 一〇七

南滿洲 奉天 各種營業

南滿洲 奉天 各種營業

石炭、材木、綿布、綿糸、麥粉、紙類、燐寸、砂糖、高等貨、貨金業、土地買収、實業公司

古賀松二 小四關大什字街 電話(日本)二一五五香

共保生命保險會社代理店 副業 明治三十九年八月 從業者 店員支店共八十名 銀行 朝鮮、正金、正隆銀行 出身地 佐賀縣西鄉村字橫武 出張所 錦州

銅、真鍮、鐵、洋釘、鉛板、板硝子商 大信洋行 支店 大阪大連 出身地 富山縣 電話(大)五八(小)九香

煉瓦製造販賣、滿鐵販賣部 石炭運搬、支那人向糧食販賣部 瑞泰洋行 瑞泰號 西塔大街三丁目 新居仙吉 創業者 明治四十年三月電話(日)二五九香 銀行 正隆、南滿銀行從業者(支)八二九名 出身地 香川縣

撫順炭 其他各種石炭、酸石、コークス、吸煙各種、實業 松昌公司 松井小右衛門 小四關 電話(日)一七四香

創業者 明治三十九年五月 銀行 朝鮮銀行 公職 居留民會評議員 出身地 長崎縣 支店出張所 開原、昌圖、雙廟子、四平街 所所在 鹿、鄭家屯

撫順炭 公益公司 齋藤邦造 銀行 朝鮮銀行 創業者 明治四十一年十一月 出身地 新潟縣

本溪湖石炭、鐵礦、礦物類 大昌煤業 附屬地西塔大街三丁目 電話(日)二〇三九香 中國二〇三九香

藥種賣藥、繪具染料、石炭、材料、救世堂藥房 富田伊助 創業者 大正三年三月 電話(日)五三三香 銀行 正隆、南滿銀行 出身地 鹿兒島縣

藥種賣藥、器械商 廣剛堂藥房 佐藤菊次郎 銀行 正隆、朝鮮銀行 創業者 明治三十八年 出身地 富山市

藥種、賣藥 村井延壽堂 村井松二郎 電話(日)二〇五香 電話(日)二〇五香 電話(日)二〇五香

滿洲唯一專賣 名紅色戒煙丹發售 光祐大藥房 前島勘造 電話(日)三七七香 電話(日)三七七香

藥種、賣藥 貿易商 村井延壽堂 村井松二郎 電話(日)二〇五香 電話(日)二〇五香 電話(日)二〇五香

藥種、賣藥、製劑處方劑 乾卯代理店 山岸勸吉 藥劑師 山岸勸吉 電話(日)五二五香 電話(日)五二五香

支那 盛京省 奉天 各種營業

Table listing various businesses and services in Manchuria, including banks, trading companies, and manufacturers. Columns include business name, location, and contact information.

(行發社信博京東)

行發社信博京東)

支那 盛京省 奉天 各種營業

Table listing various businesses and services in the Shengjing province of Manchuria, including categories like clothing, food, and general goods.

(行發社信博京東)

滿洲千金寨撫順商工業者

Table listing various businesses and services in the Manchurian region, including categories like clothing, food, and general goods.

(行發社信博京東)

支那 滿洲 奉天 千金寨 撫順 各種營業

三三三

輸出入貿易商
火災保險代理店
三井物産株式會社長春出張所
 電話(總機) 六三番、三六〇番
 電話(住宅) 一三番、城內分行六四番
 所長 浦保壽
 當所出張員、吉林、公主嶺

特産物委託賣買

南滿洲各鐵道及日本各地行貨物取扱
 吉長山東各鐵道及日本各地行貨物取扱
 丸重石炭部
丸重洋行輸送部
 新市街 電話(總機) 二四四番
 電話(住宅) (〇〇)
 創業 明治三十五年十一月
 銀行 正金、朝鮮、正隆、北滿
 支店 沿線各地
 出身地 福開縣久留米

滿洲特産物 輸出商

小寺洋行長春出張所
 主任 多賀谷俊吉
 城內北大街 電話八四七番
 銀行(正) 正隆、正金、朝鮮、銀行、行行

滿洲特産商

白井洋行代理店
 大矢組代理店
工藤利助
 東二十五區 電話三四四番
 出身地 秋田縣
 銀行 正金、正隆、家電
 出帳所 范家電
 綿糸布、特産物貿易
 銀行 正金、朝鮮、神戶
 夫馬洋行
 城內東三三番街 電話三五五番
 電話(住宅) 三五五番

權太商店長春城內 出張所

穴澤喜壯次
 城內西三三番街 電話六三〇番
 電話(住宅) (五)
 創業 大正元年十一月
 銀行 正金、朝鮮、正隆、露亞、交通
 出身地 福開縣那羅郡岩月村
 吉林出張所(綿糸布)
 范家電出張所
 以上長春出張所ノ管轄

特産物、麻袋

尾鐵藏
 東門外十一號 電話一七五番
 電話(住宅) 一七五番
 電話(住宅) 一七五番
 銀行 朝鮮銀行
 出身地 兵庫縣神戶磯野町

尾鐵藏

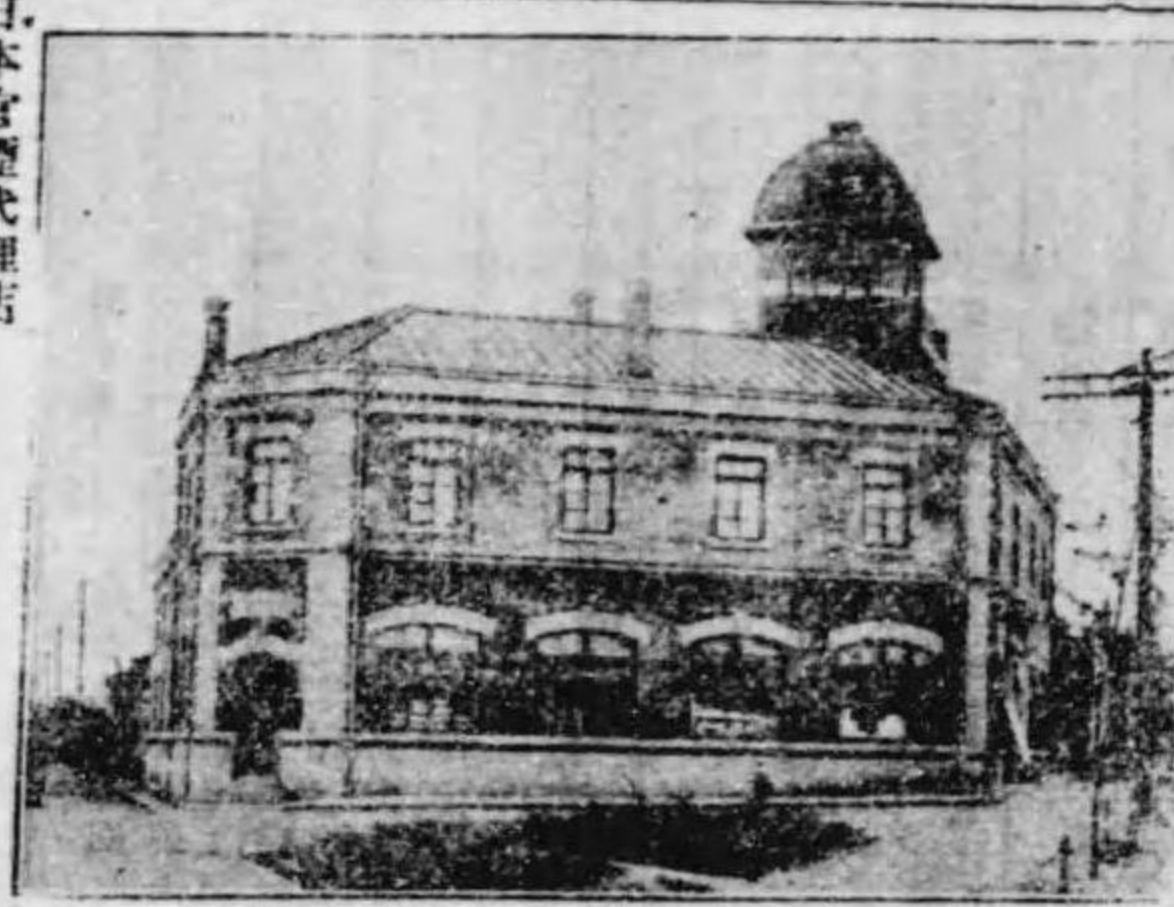
米穀、和洋酒類
 各種雜貨
 銀行 朝鮮銀行
 出身地 滋賀縣

益泰洋行

和洋紙、印刷器
 板硝子、鐵製器
 雜貨、綿製品
 〇支那酒製造業
益泰洋行
 光明洋行改
 松本隆助
 長春城內北大街 電話(住宅) 一八八番
 電話(住宅) 一八八番
 創業 明治四十年十月
 銀行 朝鮮銀行、正金、銀行
 長春居留民會許議員
 出身地 埼玉縣

石炭、白米、麻袋

長春松茂洋行
 土橋大次郎
 電話(住宅) 四二二番
 電話(住宅) 四二二番
 銀行 正金、朝鮮、振替、大連、八八九番
 出張所 哈爾濱、双城、出身地 長野縣
 和洋雜貨
 デパートメントストア



日本官廳代理店
 日本ビル會社特約店
金泰洋行
 石黒仙治郎
 電話(住宅) 一五九番
 電話(住宅) 一五九番
 銀行 正金、正隆、銀行
 出身地 愛知縣中島郡

和洋雜貨卸小賣
 仕入部東京
 本店 營口
 出身地 廣島縣
平本洋行
 電話(住宅) 一五八番
 電話(住宅) 一五八番
 銀行 正金、朝鮮、銀行、行行

洋鐵、鉛引板、洋釘
 鐵道用材、料銅、真中、
 地金類、厘錢輸出商
科野洋行
 波部久次郎
 電話(住宅) 一三九番
 電話(住宅) 一三九番
 銀行 正金、朝鮮、銀行、行行

醫學、化學藥品
 醫療器械
 工業用藥品
 各種賣藥
田中東亞藥房
 電話(住宅) 三三七番
 電話(住宅) 三三七番
 支店 大連、奉天、開原
 分店 長春城內 電話四四六番
 銀行 正金、銀行

藥種貿易商
村井延壽堂
 村井松二郎
 電話(住宅) 一〇九番
 電話(住宅) 一〇九番
 銀行 正金、銀行、行行

藥種貿易
藤田商會
 藤田與一郎
 電話(住宅) 一六八番
 電話(住宅) 一六八番
 銀行 正金、銀行、行行

建築材料商
西脇洋行
 電話(住宅) 二四〇番
 電話(住宅) 二四〇番
 銀行 正金、朝鮮、銀行、行行

木材販賣
隆泰公司
 島名彌十郎
 電話(住宅) 二四六番
 電話(住宅) 二四六番
 銀行 正金、銀行、行行

鐵砲火藥藥種賣業
榮生洋行
 支店 吉林牛馬行
 電話(住宅) 〇二番
 電話(住宅) 〇二番
 銀行 朝鮮、正隆、銀行、行行

自製
陶磁器貿易商
池田洋行
 電話(住宅) 四八番
 電話(住宅) 四八番
 銀行 正金、銀行
 出身地 神戶市

南滿洲 長春 各種營業

南滿洲 吉林省 吉林 齊門 各種營業

Table listing various businesses and services in Jilin, categorized by industry such as grain, textiles, and general goods. Includes names like '信洋行', '永衡', and '公升'.

(東京博信社發行)

四五

南滿洲 長春 各種營業

Table listing various businesses and services in Changchun, categorized by industry such as grain, textiles, and general goods. Includes names like '橫濱正金銀行', '朝鮮銀行', and '中國銀行'.

(東京博信社發行)

四四

南滿洲 吉林 各埠 各種營業

Table listing various businesses and products in Manchuria and Jilin, including items like '菓子商', '旅館', '客棧', and '貨棧'.

滿洲 吉林 各埠 商工業者

Table listing various commercial and industrial entities in Manchuria and Jilin, including '製材', '製糖', '製粉', and '製油'.

北滿洲 哈爾濱 商工業者

大正六年九月現在

銀行業

資本金四千八百萬圓
本店 橫濱
支店及出張所
横濱、神戸、東京、長崎、大阪、龍動、里島、紐育、桑港、羅府、ソヤアト...



横濱正金銀行哈爾濱出張所
主任 津山英吉

銀行業

朝鮮銀行
資本金 貳千萬圓
支店長 阿部讓



哈爾濱支店
電話八三〇番

一般ノ銀行業

松花銀行
本社 東京
支店長 阿部讓

倉庫業

哈爾濱倉庫
設立 大正六年六月一日
資本金 貳拾萬圓



多田商會

露支貿易及米穀商

多田商會
取引銀行 正金、朝鮮銀行
出張所 朝鮮、新義州、黑龍江、大黑河

輸出入貿易業

三井物產株式會社哈爾濱出張所
所長 伊藤寛

北滿洲 哈爾濱 銀行諸會社 (特別掲載)

輸出入貿易業

サン火災保險代理店

帝國麥酒會社北滿總販賣元

合名會社 鈴木商店

哈爾濱出張所 電話 七三三九番 (電話ハルビンカタツ)

主任 板垣茂末

本店 神戶

輸出入貿易

株式會社 三信商會

電話 四五六番 電話發(三)又ハ(三三) 電話受(三三)又ハ(三三) 取締役 高畑誠一 取引銀行 正金 松花銀行

輸出(大豆、豆粕、雜穀、肥料、買付) 輸入(雜穀、布、精米) 古河合名會社代理店

合名會社 協信洋行

哈爾濱支店 電話(和文發)キョ(キ) 電話(歐文)Kyo-shinsha, Harbin 銀行正金、朝鮮、借款、露亞、銀行 主任 武部參武郎

露支貿易商

株式會社 堂德洋行

本店 神戶市北長狹通 電話 四五六番 取引銀行 正金銀行

直輸出 入商

取引銀行 橫濱正金銀行哈爾濱出張所 出帳所 浦鹽斯德

西洋蠟燭製造

研白米并ニ諸雜貨

株式會社 東亞洋蠟會社

富田直作 責任社員 電話 七九〇番 振替大連一、三〇四番 設立 明治四十四年八月 資本金 拾萬圓 銀行 正金、朝鮮、松花銀行

合資會社 山本商店

電話(和文)ハルビン、キョ、モロ Yamamoto, Harbin 哈爾濱埠頭區 主任 矢島龜三郎

北滿特產物

大豆、豆粕、豆油 雜穀類輸出

小寺洋行

電話 四三三番 電話(和文)又ハ(三三) 電話(歐文)又ハ(三三) 銀行 正金、朝鮮、露亞、香上各銀行 主任 池永省三 出帳所 東京其他

佐藤洋行

電話(和文)又ハ(サ)又ハ(サト) 歐文電話(SATOYOKO HARBIN) 取引銀行 正金、朝鮮、松花銀行

露支貿易商

綿糸布 雜貨 皮革其他

支那貿易部 怡信洋行

電話 一三六番 傳家甸南二道街

露西亞貿易部 島岡商會

電話 一三六番 傳家甸南二道街

店主 島岡一

出身地 大阪

營業種目

北滿農産物、木材、毛皮、馬匹、日露機器雜貨、セメント、各種雜物、建築材料、麵粉、小麥粉、地金銀、寶石類、輸出入、委託販賣、代理、仲介、日露貿易商、土木建築、請負、代辦業

加藤明商會

電話 四一〇番 埠頭區 振替大連五〇八番 銀行 正金、松花、借款銀行 創業 明治四十五年四月 出身地 愛知縣

各種雜貨、洋服、靴、綿糸布、綿毛製品

田中洋行支那貿易部

電話 三三四番 振替大連三三四番 傳家甸中二道街 田中洋行露西亞貿易部 主任 田中孫次郎 電話 露支連絡八三三番 振替大連七一三番

米穀、綿糸布、洋蠟、磷、火砂糖、金屬製品、其他露支向雜貨

北滿貿易商會

電話 一三六番 傳家甸南二道街 矢澤裕也 出身地 千葉縣

貿易商

鈴木定次郎

電話 一三六番 振替大連一五二九番 出身地 千葉縣

綿糸、綿布、綿毛製品、腿帶子、古新聞紙

定正田豐藏

電話 一三五番 振替大連二五〇番 傳家甸南四道街 定正田豐藏 電話 一三五番 振替大連二五〇番 傳家甸南四道街 創業 明治三十九年七月 取引銀行 正金、朝鮮、松花銀行 出身地 秋田縣北秋田郡上大野村上杉 從業者 松田、松花、カタン、シヤツ、手袋、カタン、カタン、カタン、カタン

定正田洋行支店

電話 一三五番 振替大連二五〇番 傳家甸南四道街 定正田洋行支店 電話 一三五番 振替大連二五〇番 傳家甸南四道街 創業 大正六年六月 取引銀行 正金、朝鮮、松花銀行 出身地 秋田縣北秋田郡上大野村上杉 從業者 松田、松花、カタン、カタン、カタン、カタン

泰山洋行支店

電話 一三五番 振替大連二五〇番 傳家甸南四道街 泰山洋行支店 電話 一三五番 振替大連二五〇番 傳家甸南四道街 創業 大正六年六月 取引銀行 正金、朝鮮、松花銀行 出身地 秋田縣北秋田郡上大野村上杉 從業者 松田、松花、カタン、カタン、カタン、カタン

輸出入貿易

大豆、豆粕、小麥、雜穀類 麻袋、材木其他

富士洋行

電話 一三五番 振替大連二五〇番 傳家甸南四道街 富士洋行 電話 一三五番 振替大連二五〇番 傳家甸南四道街 創業 大正六年六月 取引銀行 正金、朝鮮、松花銀行 出身地 秋田縣北秋田郡上大野村上杉 從業者 松田、松花、カタン、カタン、カタン、カタン

日滿商會

電話 一三五番 振替大連二五〇番 傳家甸南四道街 日滿商會 電話 一三五番 振替大連二五〇番 傳家甸南四道街 創業 大正六年六月 取引銀行 正金、朝鮮、松花銀行 出身地 秋田縣北秋田郡上大野村上杉 從業者 松田、松花、カタン、カタン、カタン、カタン

光武商店支店

電話 一三五番 振替大連二五〇番 傳家甸南四道街 光武商店支店 電話 一三五番 振替大連二五〇番 傳家甸南四道街 創業 大正四年 取引銀行 正金、朝鮮、松花銀行 出身地 秋田縣北秋田郡上大野村上杉 從業者 松田、松花、カタン、カタン、カタン、カタン

輸出絹物類
美術裝飾品、旅行具類
其他諸雜貨販賣

梅原洋行
梅原米次良
電話(ハルビン)四七〇番
電話(ウメ)四七〇番
電話(ウメ)四七〇番
支店 大連市東區橋溝四丁目

日、露、支貿易
松浦商會
電話(ハルビン)四七〇番
電話(ウメ)四七〇番
支店 大連市東區橋溝四丁目

熊澤洋行支店
支店人 二本松 嘉明
電話(ウメ)四四〇番
電話(ウメ)四四〇番
支店 大連市東區橋溝四丁目

澁谷商會
主任 飯川文三
支店 大連市東區橋溝四丁目

門元商店
門元節夫
電話(ウメ)六五〇番
電話(ウメ)六五〇番
支店 大連市東區橋溝四丁目

日露貿易
電話(ウメ)六五〇番
電話(ウメ)六五〇番
支店 大連市東區橋溝四丁目

日露貿易
電話(ウメ)六五〇番
電話(ウメ)六五〇番
支店 大連市東區橋溝四丁目

加藤醬油醸造公司
加藤 徳三
電話(ハルビン)八三三番
電話(ハルビン)八三三番
支店 大連市東區橋溝四丁目

內外雜貨及
依託賣買
電氣機械器具
材料一切

日東貿易商會
馬場敬次郎
電話(ハルビン)一七〇番
電話(ハルビン)一七〇番
支店 大連市東區橋溝四丁目

竹内商會
竹内繁次郎
電話(ウメ)七三三番
電話(ウメ)七三三番
支店 大連市東區橋溝四丁目

加藤醬油醸造公司
加藤 徳三
電話(ハルビン)八三三番
電話(ハルビン)八三三番
支店 大連市東區橋溝四丁目

日露貿易
電話(ウメ)六五〇番
電話(ウメ)六五〇番
支店 大連市東區橋溝四丁目

加藤醬油醸造公司
加藤 徳三
電話(ハルビン)八三三番
電話(ハルビン)八三三番
支店 大連市東區橋溝四丁目

藥種、醫療器械、高等化粧品
賣藥エラゾール
大連市東區橋溝四丁目

井上折平
電話(ウメ)一四一四番
電話(ウメ)一四一四番
支店 大連市東區橋溝四丁目

太陽生命保險代理店
金丸商會
電話(ウメ)八七七番
電話(ウメ)八七七番
支店 大連市東區橋溝四丁目

北滿製粉株式會社
電話(ウメ)一四一四番
電話(ウメ)一四一四番
支店 大連市東區橋溝四丁目

北滿洲 哈爾濱 藥種商 各種營業
電話(ウメ)一四一四番
電話(ウメ)一四一四番
支店 大連市東區橋溝四丁目

藥種貿易商

梅田商會支店
電話(ウメ)六五〇番
電話(ウメ)六五〇番
支店 大連市東區橋溝四丁目

寫真材料
電話(ウメ)六五〇番
電話(ウメ)六五〇番
支店 大連市東區橋溝四丁目

皮草
電話(ウメ)六五〇番
電話(ウメ)六五〇番
支店 大連市東區橋溝四丁目

各種營業
電話(ウメ)六五〇番
電話(ウメ)六五〇番
支店 大連市東區橋溝四丁目

本廠 炭、煙、燻炭
同 鐵、鋼、鋸、鋸、鋸
同 機、用、器、類
同 出、大、豆、油、粕

直隸省 北京 商業 工業 者

銀行業

資本金 四萬八百萬圓
拂込金 三千六百萬圓
積立金 二千二百萬圓



橫濱正金銀行

北京支店
交 民 巷
電話 東局二五四番 支配人用
同 二八〇番 營業部
同 四六三番 營業部

本店 橫濱

Banking.
Yokohama Specie Bank
Peking Branch.

支那 北京 各種營業(特別掲載)

各國駐屯軍及
民國陸軍部各官衙
御用

▲醫學器械○衛生材料
▲藥種○藥劑
▲土木建築○電氣
▲帝國生命保險株式會社
▲帝國礦泉株式會社
▲特約店(帝國礦泉株式會社)



J 信義洋行

店主 越智 丈吉
主任 越智 豐磨
電話 東局二〇六番
電話發(キヤンチ)
振替大連一七三七番
振替大阪六三一九番
私書函一七九號
創業 明治三十六年十月
取引銀行 橫濱正金北京支店
出身地 愛媛縣

SHINGI YOKO,
Iyotchi, Koshichi,
Tel. No. 206 (Higashi)
Commis. on Agent.
of
Medical apparatus, and Patent
medicine sales, Public works
and Building contract.
Agent of
Teikoku-life-Insurance-Co.

各國軍隊御用達

▲各種寶貨、醫療器具
▲各種雜貨、輸出入代辦
▲大平生命保險株式會社代理店
▲神戶海上
▲大日本麥酒株式會社代理店
▲帝國礦泉株式會社(特約店)
▲味の素株式會社(特約店)



G.S. 信昌洋行

齋藤 振一
電話 東一七三番
電話(南)八七番
振替大阪九六五四番
創業 明治卅三年
取引銀行 正金銀行
支店 北京前門外大街
出身地 東京市

SHINGCHIAN YANHAN
"Satoshinchi"
Address
Tel. No. 173 (East)
Tel. No. 18 (South)

銀行業

設立 大正四年五月十七日
資本金 銀十萬圓



株式會社 北京實業銀行

崇文門大街
電話東局一〇三〇番
電話(西)

軍隊御用達
內外美術雜貨

共濟生命保險株式會社代理店
電話(三)電話 崇文門大街
振替大阪一三六八番
私書函 七七八番
出身地 名古屋市

日華洋行

醫學工業藥品
衛生材料消耗品

池田常太郎
利華大藥房
東京三共株式會社北京販賣店
衛生材料消耗品
醫學工業藥品
衛生材料消耗品
東京三共株式會社北京販賣店
池田常太郎
宣武門大街路東
電話南局四八番
出身地 島根縣

(行發社信博京東)

(行發社信博京東)

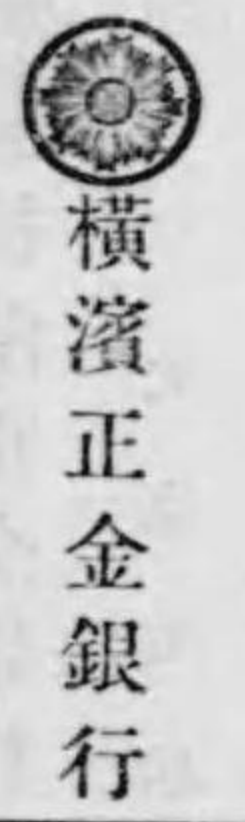
直隸省那

天津商工業者

銀行、輸出商、藥種

銀行業

▲資本金 四千八百萬圓
▲拂込金 三千六百萬圓
▲積立金 二千二百拾萬圓

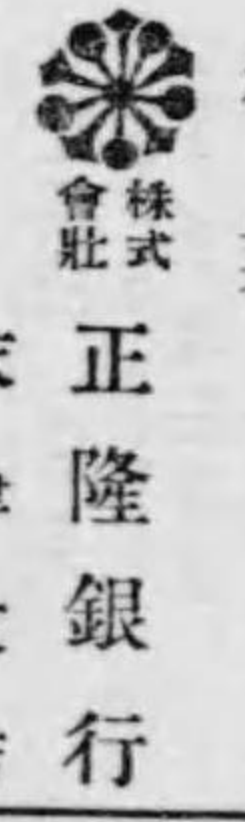


橫濱正金銀行

天津支店
英租界中街
電話(支店)一八四番
電話(營業部)一五五番
電略 SHOKIN

支配人 最上國藏
本店 橫濱
Banking
Yokohama Specie Bank.
Tientsin Branch.
Center Road, English Concession.

銀行業

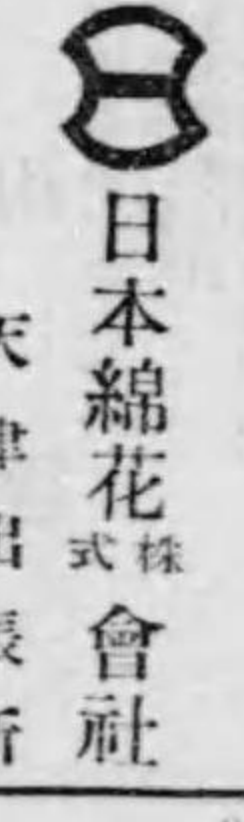


正隆銀行

天津支店
日本租界旭街廿五號
電話(支店)八四四番
電話(總行)一〇四番
電略(支店)又(支店)一〇番
支店長 振替大連一、一七九番
同 次長 三宅
同 谷武雄
一本店 大連

資本金 參百萬圓
天津支店長
同 次長 精谷武雄

Kabushiki Kaisha Seinyu-Ginko
Tientsin Branch
No. 25 Asahi Road Japanese Concession.
Banking.
棉花、絲、絲布
雜貨輸出入業

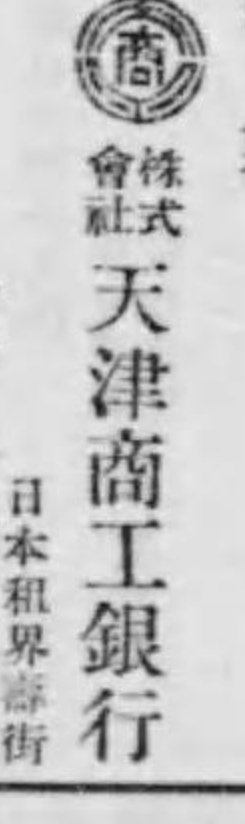


日本棉花會社

天津出張所
電話(支店)九三三番
電略 MENKWA
土井米市

Nippon Menka Kaisha, Ltd.
Tientsin Branch
French Concession.

銀行業

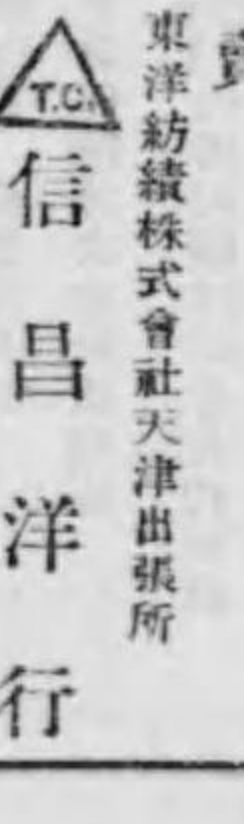


天津商工銀行

日本租界海街
電話(支店)二九三番
電話(總行)七〇〇番
振替大連三、〇〇七番

設立 大正元年
資本金 參拾萬圓
儲蓄金 銀廿萬圓
積立金 銀六萬八千圓

Banking.
Tientsin-Shoko-Ginko
Tuzui, Japanese Concession.
Tel. No. 493.



信昌洋行

東洋紡績株式會社天津出張所
日本租界海街第一號
電話(支店)四四〇番
電話(總行)三六六一番

本任 中山秀一
Cotton Yarn & Cotton tis. etc.
Shinsho-Yoko.
Azuma Road Japanese Concession.

壽星製粉株式會社

天津伊太利租界
電話(支店)一四一六番
電話(總行)三三〇三番

設立 大正五年
資本金 銀貳拾五萬圓

Jyusei Seifun Kaisha, Ltd.
Italian Concession.
Tientsin
Tel. 1416; 263

東亞煙草會社

天津出張所
日本租界旭街第一號
電話(支店)三三三番
電話(總行)一一一三番
電略 TOATATSU

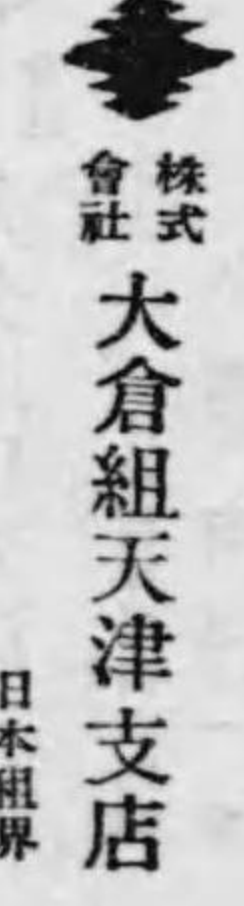
振替大連九七〇番
北京販賣所 東單德勝里胡國
To T. J. I. Co., Ltd.
Peking-machi, Tientsin.

輸出入貿易業

代理 倉庫 理屋 業業

Importers & Exporters.
Warehousing & Commission Agents.
Kabushiki-Kaisha
Okuragumi,
Tientsin Branch
Japanese Concession

▲▲▲▲ 代理 倉庫 理屋 業業
▲▲▲▲ 代理 倉庫 理屋 業業



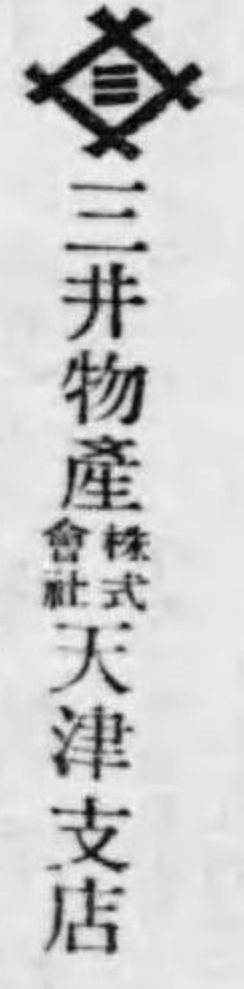
大倉組天津支店

日本租界
電話(支店)二五〇番
電話(總行)二五〇番
振替東京五、二五七番

取引銀行
正露香正
隆亞上金
銀銀銀銀
行行行行

Importers & Exporters.
Shipping and Insurance Business,
Agents.
Mitsui & Co., Ltd.
Tientsin Branch.
No. 1, Kotobuki Road, Japanese
Concession.

輸出入貿易業



三井物產株式會社天津支店

日本租界海街第一號
電話(支店)二四〇番
電話(總行)二四〇番
電話(支店)三〇三番
電話(總行)三〇三番
電話(支店)三〇三番
電話(總行)三〇三番

▲▲▲▲ 代理 倉庫 理屋 業業
▲▲▲▲ 代理 倉庫 理屋 業業

●▲▲▲▲ 代理 倉庫 理屋 業業
●▲▲▲▲ 代理 倉庫 理屋 業業

洋紙ノ輸入販賣

富士製紙株式會社

本社 東京
銀行 正金銀行
主任 三橋十一郎
日本租界旭街第四號
電話(支店)五〇三番
電話(總行)五〇三番

Import of Foreign Paper.
Fuji-Seishi Kaisha-Tientsin-Branch.
No. 4, Asahi Road,
Japanese concession.

天津住友洋行

佛租界第二號路第廿四號
店主 住友吉左衛門
電話(支店)二四六〇番
電話(總行)二四六〇番
電略(SUMITOMO)

支配人 阪本信一
私書函 四三三番

創業 大正六年十月
取引銀行 橫濱正金銀行天津支店
▲▲▲▲ 代理 倉庫 理屋 業業

Tenshin-Sumitomo Yoko.
French Concession
Tientsin.

輸出入貿易

株式會社長瀨商店天津出張所

▲▲▲▲ 代理 倉庫 理屋 業業
▲▲▲▲ 代理 倉庫 理屋 業業

△資本金三百萬圓拂込済
本店 大阪
支店及出張所 神戸、京都、東京、倫敦
取引銀行 橫濱正金銀行

D. Nagase & Co.,
French Concession
Tientsin.

增田洋行

日本租界旭街第十七號
電話(支店)八〇〇番
電話(總行)八〇〇番
電話(支店)八〇〇番
電話(總行)八〇〇番

支店長 堀龍虎之介
支店 上海、漢口、ロンドン、
シドニー、カルカッタ、バン
コク、シンガポール

銀行正金銀行
本店 橫濱市
支店 大連、上海、漢口、ロンドン、
シドニー、カルカッタ、バン
コク、シンガポール

Masuda Yoko.
Japanese Concession
Importer & Exporter

支那 濟南府 各種營業 (特別掲載)

Table listing various businesses and services in Jinan, categorized by industry such as banking, commerce, and industry.

山東省青島商業工業者

銀行業



橫濱正金銀行 青島出張所

Yokohama Specie Bank. Tsingtau Branch. Shizooka-machi, Tsingtau.

銀行業



朝鮮銀行 青島支店

THE BANK OF CHOSEN. Tsingtau Branch. 1, Kanam-cho, Tsingtau.

TSINGTAU SEIFUN Kabushiki-Kaisha. Mikazuki-cho, Tsingtau.



青島製粉株式會社青島支店

青島銀行會社 (特別掲載) 支那 青島 銀行會社

Import of Cotton Yarn & Cloth. Goshu Kabushiki Kaisha. Tsingtau-Branch



江商株式會社支店

所澤町九番地

日本棉花株式會社 青島出張所

NIPPON MENKWA. Kabushi-ki Kaisha. Peking-machi, Tsingtau.

輸出入商



大倉組 青島出張所

株式會社 大倉組 青島出張所

東亞煙草株式會社 青島販賣所

Yea Tobacco Kabushiki Kaisha. Peking-machi, Tsingtau.

Import & Export. Kabushiki-Kaisha. OKURA-GUMI. Tsingtau Branch. Manager T. Ishibashi.

(行發社信博京東)

(行發社信博京東)

輸出入貿易

吉澤洋行

青島天津町九番地
電話一六四〇
電話一四五六
電話四四四四
電話(ヨシ)又(ハ)三
私書函 四四四番

取引銀行 正金銀行
支店 濟南

出身地 石川縣

Import & Export.
Yoshizawa-Yoko,
No. 9, Tenshin ROAD

田村洋行支店
田村長三郎

銀行 正金銀行
支店 天津
出張所 大阪、濟南

早霧町
電話五五三番

出身地 德島縣

Import & Export.
Tanura-Yoko-Tsingtao-Branch
C. Tanura,
Hayagirimachi.

諸機械材料

電氣器械、器具
金屬製品製作
船具、塗料、染料
化學用玻璃器
建築材料

高橋清商店

青島出張所

早霧町三五番地
電話二七三番

取引銀行 正金銀行
主任 長谷川太一

本店 東京市赤坂區溜池町三十番地

Takahashi Kiyoshi Shoten,
Tsingtao Branch
No. 35, Hayagiri-cho, Tsingtao.

輸出入貿易商

銅、鐵、機械、船具
鐵油、銃砲火藥、麥粉
新古麻袋、繭、生糸
鐵工業代理業

山田出張所
山田三平

銀行 正金銀行
分行 濟南六馬路

出身地 靜岡縣

Import & Export
Yamada-Tsingtao-Branch
S. Yamada,
No. 20, Peking Road.

輸出貿易業

信義洋行
櫻井經理

靜岡町十九番地
電話 四四九番

濟南二馬路四頭五九番地

SHINGI-YOKO
K. Sakurai,
No. 19, Shizuokamachi.

梅澤商會

直隸町十七番地
電話 五八九番

UMEZAWA SHOKAI,
17 Chokurei-machi
Tsingtao.

TAISHIN YOKO
Refinery Dept.
No. 7, Sanjodori.
Tel. No. 494

○輸出貿易
○亞鉛精鍊業

三條通七號地
大信洋行
電話 四九四番
電話(タ)又(ハ)三
電話(タ)又(ハ)三

主任 北條時三郎
青島大信洋行出張所
濟南二馬路

取引銀行 正金銀行、朝鮮銀行

輸出入部、雜貨部
電機部、銃砲火藥部
精鍊部、石炭部
雜穀部、保險部



三原洋行
原口統太郎

銀行 正金銀行
本店 青島、大阪
支店 青島、博山、大連、奉天、東京
出張所 青島、博山、大連、奉天、東京

MIHARA YOKO,
24 Kaumo-cho,
Tsingtao.

材木商

淺野セメント會社代理店
鴨綠江製材會社特約店

秋田商會

青島出張所
電話 二七〇番
電話(タ)又(ハ)三
電話(タ)又(ハ)三

銀行 正金銀行、朝鮮銀行
本店 青島、天津、大連、奉天、東京
支店 青島、天津、大連、奉天、東京
出張所 青島、天津、大連、奉天、東京

Dealer in Lumber
Goshi-Kaisha Akita-Shokai
Tsingtao-Branch,
Hayagirimachi.

海運業

原田汽船株式會社

青島支店
所澤町一番地
電話 二二六番

主任 川畑竹馬

Harada-Kisen-Kabushiki-
Kaisha
Tsingtao-Branch
No. 1, Tokorozawa Road

海運業

大連汽船株式會社

青島出張所
藥町十一番地
電話 一七三番

主任 市川數造

Dairen-Kisen-Kabushiki-
Kaisha
Tsingtao-Branch,
No. 11, Hayakuramachi.

泰利商會

早霧町三七番地
電話 五五三番
電話(タ)又(ハ)三
電話(タ)又(ハ)三

Export & Import
TAIRI SHOKAI,
37 Hayagiri-cho, Tsingtao.

豆落花生油
カス、油、油
雜類、骨、油
製油、原、油
其他、品、業
一、其、業
輸出入業

青島、濟南、天津、大連、奉天、東京
大正五年一月
橫濱正金、朝鮮銀行

岩城商會

早霧町四番地
電話 二〇七番
電話(タ)又(ハ)三
電話(タ)又(ハ)三

銀行 正金銀行
本店 青島、天津、大連、奉天、東京
支店 青島、天津、大連、奉天、東京
出張所 青島、天津、大連、奉天、東京

IWAKI SHOKAI
4 Hayafune, Tsingtao.

神戶棧橋株式會社

青島出張所
早霧町一番地
電話 五九三番

創業 明治十七年(光緒七年)
資本金 六百萬圓
本店 神戶市
Forwarding Agency and etc.
KOBEDAIFER-OO, Ltd.
Tsingtao Branch,
No. 4, Hayabuncho,
Manager: K. Kawamura.



株式會社 住友銀行
上海支店
支店 大正 支店 大正

▲資本金 參十萬圓
▲拂込金 千八百七十五萬圓
▲積立金 貳百八拾萬圓
九江路一號
支店 大正 支店 大正
支店 大正 支店 大正
支店 大正 支店 大正
支店 大正 支店 大正

○住友銀行所屬事業所
○住友銀行所屬事業所
○住友銀行所屬事業所
○住友銀行所屬事業所
○住友銀行所屬事業所
○住友銀行所屬事業所

海運業 倉庫業

▲資本金 參十萬圓
▲積立金 千八百七十五萬圓
▲積立金 貳百八拾萬圓
九江路一號
支店 大正 支店 大正
支店 大正 支店 大正
支店 大正 支店 大正
支店 大正 支店 大正

日本郵船株式會社

▲資本金 參十萬圓
▲積立金 千八百七十五萬圓
▲積立金 貳百八拾萬圓
九江路一號
支店 大正 支店 大正
支店 大正 支店 大正
支店 大正 支店 大正
支店 大正 支店 大正

支那內河沿海 二於クル航運業

▲資本金 參十萬圓
▲積立金 千八百七十五萬圓
▲積立金 貳百八拾萬圓
九江路一號
支店 大正 支店 大正
支店 大正 支店 大正
支店 大正 支店 大正
支店 大正 支店 大正

日清汽船株式會社

▲資本金 參十萬圓
▲積立金 千八百七十五萬圓
▲積立金 貳百八拾萬圓
九江路一號
支店 大正 支店 大正
支店 大正 支店 大正
支店 大正 支店 大正
支店 大正 支店 大正

上海運輸株式會社

▲資本金 參十萬圓
▲積立金 千八百七十五萬圓
▲積立金 貳百八拾萬圓
九江路一號
支店 大正 支店 大正
支店 大正 支店 大正
支店 大正 支店 大正
支店 大正 支店 大正

海運業 棧橋業

▲資本金 參十萬圓
▲積立金 千八百七十五萬圓
▲積立金 貳百八拾萬圓
九江路一號
支店 大正 支店 大正
支店 大正 支店 大正
支店 大正 支店 大正
支店 大正 支店 大正

(行發社信博京東)

海運業

船舶及保險代理業
電氣器械販賣

株式會社 佐藤商會
漢口路九號
電話 一四一七三番
電話 一四一七三番
電話 一四一七三番
電話 一四一七三番

貿易商

直輸出入商

株式會社 岩井洋行
漢口路九號
電話 一四一七三番
電話 一四一七三番
電話 一四一七三番
電話 一四一七三番

綿線 棉布 絲花 輸出

株式會社 日本棉花
漢口路八號
電話 一四一七三番
電話 一四一七三番
電話 一四一七三番
電話 一四一七三番

大日本麥酒株式會社

上海出張所
電話 一四一七三番
電話 一四一七三番
電話 一四一七三番
電話 一四一七三番

Handa Menko Ltd.
North Soochow Road.
Shanghai.
Tel. North 583
Manager: I. Kobayashi.

營業項目
綿糸、棉花
タオル、雜貨

株式會社 半田綿行
北蘇州路
電話 北五八三番
電話 北五八三番
電話 北五八三番
電話 北五八三番

Exporter and Importer.
Okura & Co.
Shanghai Branch.
No. 17-18, Kiukiang Road.

輸出入貿易
倉庫業
棧橋業
代理業

株式會社 大倉組上海支店
九江路十七、十八號
電話 一四一七三番
電話 一四一七三番
電話 一四一七三番
電話 一四一七三番

支那 上海 貿易商 (特別掲載)

二二

(行發社信博京東)

棉花、雜穀、肥料
繭及絹絲原料
動物性油等
輸出入商

武林洋行

上海支店

銀行 正金、臺灣銀行、
電話受 Burin Shanghai
漢口路九號 電話一三五七
支店長 關 口 直
支店 大阪、東京、神戶、漢口、沙市
出張所 宜昌、萬縣、重慶

Exporter and Importer.
BURIN & CO.
No. 9, Hankow Road, Shanghai.

輸出 生糸、廢物、牛皮、羊毛、羊毛、
牛油、植物油、五倍子、大黃、藥材、
麻等
輸入 綿糸、雜貨

新利洋行

九江路第五號
電話 事務所三六五八
住宅北二二五八
支店 東京、青島、上海、漢口、宜昌
出張所 重慶、成都、其他四川省重要都市

Exporter & Importer
Hsinli Yoko,
No. 5, Kinkiang Road,
Shanghai.

絹綿、毛織物
雜貨輸入業

日華洋行

西村治兵衛
西山吉之助

英租界漢口路三七一號
電話 二一九八
支店 東京、大阪、京都

NIKKA & CO.
371, Hankow Road,
Shanghai.

カタン糸、レース糸
刺繡糸、シルクツト糸
範糸其他 綿糸一式

東麟洋行

江四路二二五號
電話 一、一六五
支店 東京、青島、上海、漢口、宜昌
出張所 重慶、成都、其他四川省重要都市

HSINLI YOKO,
No. 5, Kinkiang Road,
Shanghai.

綿布、五金、雜貨
輸出入貿易商

池田洋行輸出部

英租界江西路六號
電話 三六八九
支店 東京、大阪、京都

池田洋行 金庫部
米界午浦路一〇六號
電話 三八五九
支店 池田清之助

S. IKEDA & CO.
No. 6, Kiangse Road,
No. 10, Chapoo Road, Shanghai.

堀井啓堂支店
河南路七七、七八號

堀井啓堂支店

堀井啓堂支店
河南路七七、七八號
電話 中央三〇三〇
支店 東京、青島、上海、漢口、宜昌
出張所 重慶、成都、其他四川省重要都市

Exporter and Importers
General Merchant
HORII TOSHADO.
Shanghai Branch.
No. 77-78 Henan Road.

輸入 絹布、雜貨
輸出 肥料、染料

豐昌洋行

川島常彦

江四路七號
電話 中央一七二三
支店 東京、大阪、京都

HOSHIO & CO.
Import & Export.
No. 7, Kiangse Road,
Shanghai.

諸機械及附屬品
工業用材料
輸出入商

藤柳洋行

電話 發(發) 三三三三
受(受) トウリウウウウ
振替 福四九九一八番

TORYU YOKO,
Importer & Exporter of
General Hardware
No. 1, Morrison Road, Shanghai.

綿織物
織物
輸入業

渡邊洋行

渡邊定次郎
英租界酒路八號
電話 四〇三三
支店 東京、大阪

WATANABE YOKO,
No. 8, Siking Road,
Shanghai.

メリヤス、毛布、毛糸、雜貨、雜
穀、肥料、金物、磁石、自轉車、

大澤洋行

英租界福州路十七號
電話 三二四七
支店 東京、青島、上海、漢口、宜昌
出張所 重慶、成都、其他四川省重要都市

OSAWA & CO.
No. 17, Foochow Road, Shanghai.

毛製品、メリヤス
綿糸、染色
メリヤス原料品

田岡洋行

英租界江西路二三五號
電話 四一〇七
支店 東京、大阪、京都

TAOKA YOKO,
235, Kiangse Road, Shanghai,
Tel. 4107

船具、金物
諸器械附屬品
紡織用品
一般工業用品
輸入仲次販賣

R. SATTA & CO.

General Mill Stores Machinery
Hard Wares Commission Merchant.
K. No. 15, Boone Road, Shanghai.
Telephone No. North 3005.

綿布、絹布其他
織物及雜貨
繭、棉花、雜穀

書上洋行

文左衛門
三宮勝平
支店 東京、大阪、京都

KAKIAGE & CO.
Exporters & Importers,
No. 9, Hankow Road,
Shanghai.

隆記洋行
文路十五號

隆記洋行

支店 東京、大阪、京都

洋紙類
工業用品、織物
印刷用品、業等

大秦商會

中野三助
支店 東京、大阪、京都

The Daishin Co.
Paper Merchant, and
General Importer,
No. 9, Siking Road,
Shanghai.

(特別掲載)

絹織物、絹綿交織及綿布輸入雜貨

會和洋行
店主 首和嘉一郎
主任 山鹿安三郎
電報掛(上海) 六六三九
電話(上海) 四二二二
漢口路四二二號

SOWA & CO.
No. 412, Hankow Road, Shanghai.
本店 東京
支店 橫濱 正金銀行

中桐洋行

北蘇州路一五五〇號
店主 中桐彦太郎
主任 中桐一太郎
電話(上海) 一〇四四
電報掛 Nakakiri Shanghai
支店 大阪府東成郡平野町
創業者 明治二十三年
正金銀行
本行 大阪府東成郡平野町
出口所 漢口

電機材料、船具及一般輸出入業

雙多亞路九號
黒木洋行
店主 黒木八谷時次郎
主任 八谷時次郎
電話(上海) 二六五五
電報掛(上海) 一六〇〇
支店 東京 五賢 振替大阪 二一六〇
支店 上海 振替上海 一六一六
支店 漢口 振替漢口 一六一六
銀行 漢口 正金銀行
從業者日、五人 支、三人 出身地 佐賀縣

絹物、綿糸布雜貨直輸商

樓濱松浦商會上海支店
松浦洋行
店主 清水管雄
主任 清水管雄
四川路四十五號
電話(上海) 三六三三
支店 大阪 哈爾濱、莫斯科、亞爾爾丁

金物類、機械類直輸出入業

密勤路八號
中村洋行
店主 松江梅吉
主任 竹田津三平
電話(上海) 三五三三
電報掛(上海) ナカマツヨウコウ

紙類

FUKUI YOKO.
No. 1, Siking Road, Shanghai.
Branch: Tientsin.
創業者 明治四十三年五月
支店 天津 旭街三八號
取引銀行 橫濱正金銀行、各上海支店

輸出入貿易

山本商會
住友銀行
出口所 漢口、天津 電話三五〇四
電報掛 漢口路九號
Export and Importer
YAMAMOTO & CO.
No. 9, Hankow Road, Shanghai.

眞崎洋行

北蘇州路百三十號
電話(上海) 一七三六
電報掛(上海) 一七三六
支店 東京 井手清
取引銀行 正金、臺灣銀行
支店 佐賀市、東京、京城、漢口
出口所 東京、京城、漢口

福井洋行

店主 佐治三郎
酒部路一號
電話(上海) 六五〇五
電話(上海) 六五〇五
支店 上海 漢口
電報掛 Shanghai
私書掛 八號
出身地 福井縣

一般輸出入業

油、羊毛、機械、肥料、毛糸、護膜製品、タイヤ、人力車用品
兒玉貿易商行
店主 兒玉英藏
主任 佐々愛藏
電話(上海) 一八〇三
電報掛(上海) 一八〇三
取引銀行 浪速、臺灣銀行
〔内外 兼 適合 資 會 社 〕
揚子江一帯總代理店

E. Kodama & Co.
No. 8, Siking Road, Shanghai.
Telephone 1803.

輸出入貿易

Export & Import, Hoshin & Co., Shanghai Branch
No. 22, Foochow Road, Shanghai.
機械類、一般金物類、織物類、雜貨類

支店 大阪、漢口、重慶、天津、上海
取引銀行 正金銀行
本店 上海

合信洋行

福州路二十二號
店主 湯淺七左衛門
主任 藤保雄
電話(上海) 四八七九

輸出入

棉布、雜貨、糖類、棉花、雜穀
阿部市洋行
店主 阿部市太郎
主任 森山作治
愛多亞路三十三號
電話(上海) 二〇九五
電報掛(上海) 二〇九五
支店 上海
從業者 日人七名 支人十一名
私書掛 一二三三
取引銀行 橫濱正金銀行
本店 大阪
支店 上海

Export & Import, Abeichi & Co.
No. 13 Ave. Edward VII Shanghai.

輸出入業

戶牧駒雄
華興洋行
電話(上海) 九一四五
電話(上海) 四四八四
支店 上海
取引銀行 臺灣銀行
創業者 大正四年十一月
本店 上海
出身地 茨城縣

Kwako Yoko
No. 0-5 Kuikiang Road, Shanghai.
Cable Add: "Kwako Shanghai"

安部洋行

肥科、雜穀、棉花、砂糖、綿糸、海產物、雜貨
安部幸兵衛上海支店
安部洋行
電話(上海) 二四六三
電話(上海) 二四六三
支店 橫濱
支店 上海
支配人 安部政次郎

Abe Yoko.
No. 8, Kiangse, Shanghai.
Import & Export.

輸出入業

鐵物類、雜穀類
三大洋行
店主 小田中實次
電話(上海) 三三三五
電話(上海) 三三三五
支店 上海
電報掛 SHANDAIYOKO Shanghai
從業者 十五人
創業者 大正三年十一月
取引銀行 正金、臺灣銀行

Sandai Yoko.
Export and Importer.
No. 6, Kiangse Road, Shanghai.

下義大洋行

麥、大小及雜貨、棉花、肥料、雜穀
下義大洋行
店主 立川和一
電話(上海) 一七九〇
電話(上海) 一七九〇
支店 上海
電報掛 Gidai Yoko Shanghai
私書掛 二六六
▲創業者 大正元年九月
▲取引銀行 正金、臺灣銀行
出身地 滋賀縣

Export and Importer,
Gidai Yoko.
No. 49, Hankow Road, Shanghai.

支那 上海 貿易商 食品品商 (特別掲載)

硝子器、薬瓶
キルク販賣
其他一般輸出入業

北福洋行
店主 角田芳太郎

創業明治廿七年
取引銀行 正金、臺灣銀行
電話 三八九二番
支店 大阪、東京
私書函 一〇〇番
從業者日五人支二人
出身地 和歌山縣

Kitafuku Yoko.
No. 15, Foochow Road,
Shanghai.

金物、工具、船具
工業材料、工業藥品
輸出、輸入業

共三洋行
瀬能一男

創業大正三年
大阪西區阿波座下
通二丁一六八番
支店 神戸市三宮町一
支店 六甲市三宮
支店 神戶市三宮
支店 六甲市三宮
支店 六甲市三宮
支店 六甲市三宮
支店 六甲市三宮

Kyo an Yoko.
No. 92, Minghong Road,
No. 812, Miller Road.

眞珠、ダイヤモンド
翡翠、寶石
各種裝身具

御木本洋行
店主 御木幸吉
主任 神戶光吉

創業大正五年十一月
取引銀行 臺灣銀行
本店 東京、上海
支店 大阪、倫敦
電話 九〇九四番
支店 南京路三一號
電話 三〇九四番
支店 廣東路九二號
電話 二二二番
私書函 Pearl Miki
支店 廣東路九二號
電話 二二二番

Pearl, Diamond, & Other
Precious Stones,
K. Mikimoto.
31, Nanjing Road, Shanghai.

同業レミントンタイプライター會社
同業ロイヤルタイプライター會社
同業ロイヤルタイプライター會社
同業ロイヤルタイプライター會社
同業ロイヤルタイプライター會社
同業ロイヤルタイプライター會社

志賀洋行
志賀政男

本店 東京
出張所 京城
電話 北一七四六番
西華德路T三三六三
電話 北一七四六番

Shiga Typewriter Co.
Shanghai Branch
No. 722 Seward Road.

護服製品、綿製品
織材料、肥料、工業藥品
其他雜貨輸入業

新大洋行
新庄徹亮

取引銀行 正金、臺灣、住友銀行
Export and Import.
Shintai Yoko.
No. 4, Kiangse Road,
Shanghai.

綿花、紡績落綿
ウエスト、バンド
雜穀、金物
其他一般輸出入業

芝棉行
電話 北二四三番
電話 發(シ)又ハ(シ)三〇
電話 發(シ)又ハ(シ)一九番
私書函 一三九番

創業明治四十一年
本行 天津、漢口
支店 上海、香港
電話 北二四三番

Shita Menko.
Shanghai.
Manager, T. Harima.

雜穀、肥料其他
一般輸出入業

瀛華洋行
土井伊八

出張所 神戶、漢口、沙市、蕪湖、宜昌
米租界北蘇州路
電話 三八八二番
電話 三〇九四番
電話 二二二番
支店 上海、天津

食糧品雜貨商
El-kwa & Co.
North Soochow Road,
Shanghai.

創業大正元年十二月
銀行 上海各銀行
出張所 長崎縣

大正屋
石崎政太郎

創業 吳淞路C二四六、二四七號
電話 發(イ)シヤ(シ)二四九號
電話 發(イ)シヤ(シ)二四九號
電話 發(イ)シヤ(シ)二四九號
電話 發(イ)シヤ(シ)二四九號

Taisho & Co.
No. 146, 147, 148 Wusung Road,
Shanghai.

和洋酒類
並ニ食品

松本商店
松本商店

創業 明治廿五年
銀行 臺灣銀行
支店 上海北四川路
五百三十八號
出身地 三重縣島羽町

Matsumoto & Co.
No. 1-53, Hanbury Road,
Shanghai.

菊正宗、キリンビール
三ツ矢サイダー特約販賣
酒類、醬油、御小賣
吳服太物業輸出入通關業

土橋號
土橋正

創業 明治廿九年
銀行 上海各銀行
電話 一三三三番
電話 發(ツ)又ハ(ツ)チハ(シ)
出身地 秋田縣

Tatehashi & Co.
No. 151, Wusung Road,
Shanghai.

酒類、醬油
罐詰食品
御小賣商

中村洋行
中村重太郎

創業 明治四十年
取引銀行 正金、臺灣銀行
電話 北二〇六四番
電話 發(ツ)又ハ(ツ)チハ(シ)
出身地 熊本春日町

Nakamura Yoko.
No. 906, Yalu Road,
Shanghai.

賣藥
工業藥品

日信大藥房
高橋嵩吉

創業 明治廿九年十月
銀行 臺灣銀行
支店 上海、東京
電話 發(ツ)又ハ(ツ)チハ(シ)
出身地 德島郡

Nisjin Dispensary.
No. 105 Chaotung Road,
Shanghai.

醫藥藥品、工業藥品
化學藥品、工業藥品
醫藥器具、工業藥品
藥劑、工業藥品
藥品、工業藥品

仁壽堂大藥房
森澤卯之助

創業 大正二年四月
銀行 各銀行
電話 發(ツ)又ハ(ツ)チハ(シ)
電話 發(ツ)又ハ(ツ)チハ(シ)
出身地 京都府

Jinjudo Dispensary.
No. 130, Waosun Road,
Shanghai.

賣藥、工業藥品
化學藥品、工業藥品
醫藥器具、工業藥品
藥劑、工業藥品

東亞公司
上海支店

創業 明治三十八年
銀行 橫濱正金銀行上海支店
電話 一、七三四番
電話 發(ツ)又ハ(ツ)チハ(シ)
出身地 上海

TOA & CO.
No. 8, Honan Road,
Shanghai.

醫藥藥品、工業藥品
化學藥品、工業藥品
醫藥器具、工業藥品
藥劑、工業藥品

樂善堂
岸田太郎

創業 光緒五年
銀行 臺灣銀行支店
電話 發(ツ)又ハ(ツ)チハ(シ)
電話 發(ツ)又ハ(ツ)チハ(シ)
出身地 岡山縣

RAKUZENDO.
T. Kishida.
Honan Road, Shanghai.

賣藥、藥種
繡帶材料
化粧品類

恒春堂藥房
森永シユウ

創業 明治三十七年
銀行 臺灣銀行
支店 上海、東京
電話 發(ツ)又ハ(ツ)チハ(シ)
出身地 上海

Koshundo Dispensary,
Wosun Road, Shanghai.

(行發社信博京東)

(行發社信博京東)

支那 上海 各種營業

Table listing various businesses in Shanghai, categorized by industry such as Textiles (布店), Paper (紙), and Printing (印刷). Each entry includes the company name and its address.

(行發社信博京東)

支那 上海 各種營業

Table listing various businesses in Shanghai, categorized by industry such as Printing (印刷), Paper (紙), and Textiles (布店). Each entry includes the company name and its address.

(行發社信博京東)

支那 長沙、沙市、宜昌、廈門、汕頭、福州、廣東 各種營業

●湖南省沙市工商業者

Table listing various industries and companies in Shashi, Hunan, including categories like 銀行, 運輸, 貿易, and 製造.

●沙市工商業者

Table listing various industries and companies in Shashi, Hunan, including categories like 銀行, 運輸, 貿易, and 製造.

●福州、汕頭、廣東工商業者

Table listing various industries and companies in Fuzhou, Shantou, and Guangdong, including categories like 銀行, 運輸, 貿易, and 製造.

(行發社信博京東)

●香港商工業業者

Table listing various industries and companies in Hong Kong, including categories like 銀行, 運輸, 貿易, and 製造.

●南洋シドニー工商業者

Table listing various industries and companies in Sydney, Australia, including categories like 銀行, 運輸, 貿易, and 製造.

(行發社信博京東)

南支那及南洋 各種營業

樺太廳 豊原町 藥種商 諸金物機械商酒類釀造業 諸紙類文具及印刷業 雜貨小間物商 二

米穀 雜貨 卸小賣
金菊 喜鳳 正宗

玉光印醬油其他洋酒罐詰類販賣
○明治生命保險會社豊原代理店
○編印日本石油一手販賣

佐藤商店

豊原大通南二丁目二番地
電話(サ)又(ハ)九(ハ)香

佐藤支店
茶河部落合村
從業者 六人

●藥種商

藥種賣藥銃砲火藥洋酒食料品
東京應用製藥株式會社代理店
東京森田商會スノ消火器代理店

福富藥房

宗福富 清重
樺太豊原大通南一ノ一九
電話(三)又(ハ)三(ハ)香

●諸金物機械商

金物商 諸官衙御用達

正田邊庄次郎支店
大通南二丁目
電話(タ)又(カ)九(ハ)香

和洋銅鐵諸機械商

越澤 豊吉
西二條北一丁目
電話(コ)又(シ)七(ハ)香

●酒類釀造業

清酒釀造元
醇真サイダー製造元

大野商店

大野順末
豊原町大通南一丁目二十番地
電話(ハ)又(カ)一(ハ)六(ハ)香

酒類釀造業

高橋 久松
大通南二丁目
電話(三)又(ハ)五(ハ)香

●諸紙類文具及印刷業

諸紙、銘茶、文具、量器
有國生命保險會社豊原代理店

澤木商店

岩船藤太郎
大通南三丁目
電話(タ)又(カ)三(ハ)香

紙類、文具、和洋菓子商
印刷帳簿製造業

中屋商店

中沖庄太郎
大通南二丁目
電話(ナ)又(カ)一(ハ)三(ハ)六(ハ)香

●雜貨小間物商

メリヤス、帽子、洋傘
靴、洋物、小間物
化粧品、此外萬雜貨
東洋共濟株式會社代理店

安藤 孫一
樺太豊原大通南二丁目
電話(三)又(ハ)〇(ハ)八(ハ)香

●魚菜商

魚菜及菓實鹽乾魚其他食料品一切鳥獸類
豊原安羅魚菜市場

全安羅五右衛門
豊原西三條南三丁目
電話(アン)又(カ)一(ハ)三(ハ)八(ハ)香

●土木建築請負業

土木建築請負
製材並販賣業

大橋清吉
豊原西一條南一丁目
電話(一)又(ハ)〇(ハ)三(ハ)八(ハ)香

土木建築請負業
木村製造業

川西 幸八
樺太豊原町大字豊原
字西一條南五ノ二〇
電話(カ)又(ハ)四(ハ)四(ハ)香

土木建築請負業
煉瓦製造販賣
諸材料供給
ベチカ暖爐専門

飛田專太郎
豊原町東三條
南五丁目一番地
電話(ヒ)又(ハ)八(ハ)香

銀行 拓殖銀行
受賞 明治四十年十月
東京大阪拓殖博覽會金牌受領

支配人 大橋 秀次
從業者 三十人

樺太廳 豊原町 魚菜商 土木建築請負業 各種販賣業

土木建築請負
製材請負販賣

樺太一圓煙草賣捌元
樺太豊原郡豊原町大字豊原字東二條南三丁目卅二番地

米 遠藤 米 七
電話(ヨ)又(カ)一(ハ)四(ハ)番

電話(ヨ)又(カ)一(ハ)四(ハ)番
從業者 二十五人
大泊出張所
電話三六番

●各種販賣業

漆器、陶器、墨建具
佛具、筆筒、各種
蒲團、外各種

生駒商店
豊原町西一條南二丁目
電話(ニ)又(ハ)七(ハ)香

創業者 明治卅八年八月
銀行 拓殖銀行支店 振替小樽二一九四番
生駒工場 豊原町西一條南二丁目一番地

古着、古道具
質屋業

野崎 秀治
豊原西一條南一丁目
電話(ニ)又(ハ)〇(ハ)三(ハ)香

創業者 明治三十九年
馬具靴鞆製造、毛皮賣買
總谷支店
創業者 明治四十年
彌吉
大通北三丁目

(東京博信社發行)

(東京博信社發行)

洋服、毛織物、和洋雜貨

高橋彌太郎

西一條南二丁目
電話一五九番
電話(タカ)又(タ)

運送 請負 牧畜

樺太豐眞運輸株式會社

樺太豊原大通南六丁目二番地
電話 豊原 五二番
電話(ホウシン)又(ホ)
支店 樺太眞岡北濱町三丁目十二番地
電話眞岡七七番

銀行業一般

日本勸業銀行代理店
株式會社 北海道拓殖銀行

樺太支店

電話 豊原 四八番
電話(カク)又(カ)
電話(カク)又(カ)
支店長 河合梅三郎

電力供給

樺太電氣合資會社

樺太豊原町大字豊原字東
二條南三丁目三十二番地
電話(一六〇番)
電話(二一六番)
從業者 十四名

旅人宿

北新館

高桑ミキ

豊原東一條南四ノ六
電話 六二番

會社銀行

樺太廳大泊町商工業者

吳服太物商

吳服、雜貨、洋物卸小賣

池田合名會社

樺太大泊町二ノ一〇
電話 一五八番

定 横谷定吉

反物、古着商
吳服、太物、洋雜貨
本町南一ノ二〇

八木政治

吳服、太物商、賣屋
前島美代治
本町南一ノ六
電話 一一番

松原重太郎

吳服商
創業者 明治廿九年
江戶ッ子支店
寺澤貞一
本町南一ノ六
電話 二六八番

吳服、太物類

倉古森道夫

創業 明治三十一年
銀行 拓殖銀行

大 樺太商會

和洋酒、罐詰、米穀雜貨商
鶏卵、鰯節、乾物、果實、蔬菜
大泊町大通三五
電話(カ)又(カ)
電話(カ)又(カ)

酒類釀造業

高橋久松

宮下町一丁目
電話 一六五番
電話(タカ)又(タ)

酒造業

山田清太郎

創業 明治廿九年
電話(ヤマ)又(ヤ)

天池田信三

浦酒造業
創業 明治廿九年

兎大野順末

創業 明治三十九年
同店 豊原大通南一丁目
電話 一一六番

酒類釀造業

創業 明治三十一年

酒類釀造業

創業 明治廿九年

酒類釀造業

創業 明治三十九年

酒類釀造業
男山、金水、大盃

櫻井幸次

大泊町五丁目
電話 二五六番
電話(カ)又(カ)

酒類釀造業

清水伍一

榮町一丁目
電話 七番
電話(シ)

米穀雜貨商

創業 明治三十九年

吉田商店

米穀、雜貨、漬物、罐詰商
創業 明治三十八年
本町大通南三丁目
電話 一一六番
電話(ヨシ)又(ヨ)

米穀商

高梨傳四郎

創業 明治三十九年
電話 五七番
電話(タカ)

米穀、雜貨商

田中與五郎

榮町一丁目
電話 一一四番
電話(カ)又(カ)
支配人 古賀岩吉

米穀商

古田榮次郎

創業 明治廿九年
電話(ヤマ)又(ヤ)

阿部支店

本店 大泊町大通四丁目一六
電話(ヤマ)又(ヤ)

樺太廳 大泊町 酒類釀造業 米穀雜貨商

樺太廳 大泊町 海陸物產商 鑛詰乾物商 諸金物機械商 藥種商 海陸運送業

米穀、荒物、海產物商
建 齋藤朝太郎
榮町大通二七
電話 七二三
電話(サイト) 七二三

荒 產 商
泉 豐田善一
樺太大泊町大泊町
電話 四七七
電話(トヨ)又(ト) 七

和洋酒、鑛詰、乾物商
小瀧支店
小瀧四郎五郎
本町五丁目
電話 五四五

藥品、銃砲、火藥、雜貨
增田房吉商店
樺太大泊町一丁目
電話 二六二
電話(サイト) 二六二

米穀、雜貨、麻糸
綿糸、漁網、ロップ
海陸物產委託買賣
松宮島 松治
大泊港茶町
電話 五六六
電話(ミキ) 五六六

海陸物產委託買賣
鑛詰、果物、青物、乾物商
勇 石川 勇助
電話 三五五
電話(カ)又(カネ) 三五五

鑛詰、果物、青物、乾物商
鑛詰、果物、青物、乾物商
勇 石川 勇助
電話 三五五
電話(カ)又(カネ) 三五五

諸金物機械商
佐々木時造
本町南九丁目
電話 三七七
電話(ササ) 三七七

海陸物產商
海陸物產委託買賣
並ニ荒物雜貨商
本 本郷 榮吉
大泊港一丁目
電話 一四二
電話(ホ)又(ホン) 一四二

鑛詰、果物、青物、乾物商
鑛詰、果物、青物、乾物商
勇 石川 勇助
電話 三五五
電話(カ)又(カネ) 三五五

藥種商
田邊庄次郎
大泊港三丁目
電話 一三三
電話(タ) 一三三

海陸物產委託買賣
並ニ荒物雜貨商
本 本郷 榮吉
大泊港一丁目
電話 一四二
電話(ホ)又(ホン) 一四二

鑛詰、果物、青物、乾物商
鑛詰、果物、青物、乾物商
勇 石川 勇助
電話 三五五
電話(カ)又(カネ) 三五五

倉庫業
西谷庄八
大泊港南濱町
電話 三一
電話(ニ)又(ニシヤ) 三一

海陸物產委託買賣
並ニ荒物雜貨商
本 本郷 榮吉
大泊港一丁目
電話 一四二
電話(ホ)又(ホン) 一四二

鑛詰、果物、青物、乾物商
鑛詰、果物、青物、乾物商
勇 石川 勇助
電話 三五五
電話(カ)又(カネ) 三五五

藥種商
田邊庄次郎
大泊港三丁目
電話 一三三
電話(タ) 一三三

船舶運送業
北日本汽船株式會社
樺太大泊港町濱通
電話 一六六
電話(キ) 一六六

森田商會鐵道部
森田商會豐原出張所
電話 七五五
電話 二

亞亞庭汽船株式會社
大泊港町濱通
電話 一三三
電話(ア) 一三三

各種販賣業
奈中里源吉
樺太大泊港
電話 二五六
電話(オ)又(オナ) 二五六

船舶運送業
北日本汽船株式會社
樺太大泊港町濱通
電話 一六六
電話(キ) 一六六

森田商會鐵道部
森田商會豐原出張所
電話 七五五
電話 二

亞亞庭汽船株式會社
大泊港町濱通
電話 一三三
電話(ア) 一三三

各種販賣業
奈中里源吉
樺太大泊港
電話 二五六
電話(オ)又(オナ) 二五六

船舶運送業
北日本汽船株式會社
樺太大泊港町濱通
電話 一六六
電話(キ) 一六六

森田商會鐵道部
森田商會豐原出張所
電話 七五五
電話 二

亞亞庭汽船株式會社
大泊港町濱通
電話 一三三
電話(ア) 一三三

各種販賣業
奈中里源吉
樺太大泊港
電話 二五六
電話(オ)又(オナ) 二五六

船舶運送業
北日本汽船株式會社
樺太大泊港町濱通
電話 一六六
電話(キ) 一六六

森田商會鐵道部
森田商會豐原出張所
電話 七五五
電話 二

亞亞庭汽船株式會社
大泊港町濱通
電話 一三三
電話(ア) 一三三

各種販賣業
奈中里源吉
樺太大泊港
電話 二五六
電話(オ)又(オナ) 二五六

樺太廳 大泊町 海陸運送業 旅館業 各種販賣業

旅館業
旅 館 業
設立 明治四十四年五月
銀行 拓殖銀行支店

各種販賣業
上 木 下 三 造
大泊停車場前
電話 二四番

船舶運送業
回漕業、各地行海陸接續及輸入荷
物取扱
船舶貨物積卸、貯蓄業、船舶給水
業、小汽船貨物又ハ曳船
一鐵道積貨物取扱、市内集配及荷造
請負
一日本郵船會社大泊代理店
一三井物產會社輸出入貨物及船舶一
手取扱
一帝國海上運送保險會社代理店
一東京海上保險會社代理店
一橫濱海上保險會社代理店
一英國サン火災保險會社代理店
一リパブル、ロンドン、アンドグロ
一フ火災保險會社代理店
一コンマインシャル、ユニオン火災保
險會社代理店
一ノルウイッチ、ユニオン火災保
險會社代理店
一浪速火災保險會社代理店
一明治生命保險會社代理店
一官許機關貨物取扱人
一北海道セメント販賣代理店
創業 明治三十八年七月

(東京博信社發行)

(東京博信社發行)

寒天原料伊谷草採取販賣
樺太寒天發賣元

寒天原料伊谷草ハ
樺太遠海湖産ノ新
海草ナリ、杉浦式
寒天製造法ハ伊谷
草一種ヲ寒天ヲ製
スルコトナリ
特許番號二八〇六六杉浦式寒天製造法
創業 大正二年
受賞 大正博覽會海事博覽會共ニ銀牌受領

樺太大泊浦溪町南二條通二丁目
杉浦六彌
電話 一六一番
電話 (六)又(八)(ス)

魚菜鹽乾魚其他食品
一切鳥獸類

大泊鱗光合資會社
安羅五右衛門

榮町南濱通
電話 二一〇番
電話 (リ)又(リ)

銀行 拓殖銀行

創業 明治卅九年七月廿四日
鱗光資會社魚菜市场

和洋家具製造請負

清水新吉
大泊浦溪町大通九ノ一
創業 明治三十八年 電話 二二四番

石炭及石灰石
採取販賣

吉川平八
樺太大泊浦溪町海岸通
電話 一〇九番
電話 (ヨ)又(ハ)(ヨ)

金錢貸附業

樺太金融株式會社
大泊榮町
電話 一〇六番

資本金 五十萬圓也
拂込金 二十萬圓也
積立金 一萬七千三百三十二圓九十一錢

質屋營業

明與右衛門
本町東一條南三ノ一
創業 明治三十九年 電話 (アカシ)又(ヨ)

土木建築事務出張所
煙草元賣捌所支店

遠藤米七
大泊町榮町
電話 三六番

各國產陶磁硝子硝子硝子板
宇治銘茶漆器硝子硝子硝子板

本店山本元吉
支店 山本亥吉
榮町一丁目 電話 (ヤ)又(カ)
豐原大通南一丁目 電話 五九番

疊、建具、塗物
硝子板、家具、雜貨

平川與三郎
大泊本町大通南五ノ二
電話 二二三番

砂糖、麥粉、掛菓子
雜貨卸

黑瀬寅吉
大泊榮町六十五番地
電話 二〇六番

銀行業

銀行業務一般
株式會社 北海道拓殖銀行
大泊出張所
電話 二五番 二六番
電話 (小)又(ハ)(出)
振替小樽一〇〇八番
本社 札幌
西田亮

樺太廳眞岡商工業者

吳服太物商

吳服、太物、洋反物、萬仕立物、和洋小間物、茶、紙文具卸小賣商
煙草元賣捌所、銅鐵金物一式、樺太廳指定農具製作、味噌醬油
醸造諸器械及修繕

藤森合名會社
眞岡郡眞岡町本町三丁目
電話 (タ)又(ハ)(リ) 電話 三二三番

米穀商

本町三丁目吳服部本店 同二丁目金物部 同南濱町一丁目醸造部
電話 (タ)又(ハ)(リ) 電話 三二三番

高木合名會社

高木鶴太郎
電話 五〇番
電話 (ツル)又(ツ)

創業 明治三十九年
銀行 拓殖銀行
電話 小樽一三三六番
電話 (ヤ)又(ハ)

藤野久太郎
電話 本町三丁目
電話 (四)又(九)番

樺太廳 眞岡 吳服太物商 米穀商 酒醬油醸造業

中谷嘉四郎
眞岡郡眞岡町本町三丁目
電話 (カ)又(ナカ) 電話 四〇〇番

米穀雜貨海陸物產委託賣
食鹽販賣、苳繩類、各種
發動器油及機械油各種
綿糸、岩糸、ロウブ類各種
金漆罐詰製造販賣
輸出製罐詰賣罐詰材料販賣

三共商會出張所
東京京橋區本町三ノ二九

酒醬油醸造業

板谷菊太郎
北濱町八丁目
電話 (イ)又(イタヤ) 電話 六二二番

波多野浪藏
本町六丁目
電話 五九番
電話 (タ)又(ハ)

和洋酒、罐詰、雜貨
果實、米穀

中野洋太郎
眞岡町南濱町一丁目三
電話 (〇三)

紺谷源四郎
眞岡南濱町二ノ三
電話 (甲)二七番
電話 (〇ケン)

源支
眞岡榮町一ノ一六
電話 (ス)

杉島由太郎
本町四丁目
電話 (ス)又(シマ)

酒類釀造業、和洋雜貨商

全小森仁三郎
小森真岡支店
本町二丁目
電話 二三三番

酒造業、罐詰業
銘酒 春駒

杉利右衛門
真岡北濱町四丁目
電話 一〇〇三番
電話 (スキ) 八〇〇番
振替小樽 一四〇八〇番

海產物商

鯉、鮭、鱒、漁業
海產物買
蟹、鮭、鱒、魚類
蟹、鮭、鱒、魚類
米木支店

米木六右衛門
樺太真岡本町八丁目
電話 (スキ) 又 (ハ) 三十五番

銀行 拓殖銀行
創設 明治四十一年
電話 (カネタ) 又 (ハ) 夕キ
真岡町官選總代理
公職 真岡町會長
西海岸諸罐詰業水産組合組長

海產、米穀、清酒荒物商
蟹、鮭、鱒、罐詰製造販賣
漁業用品各種販賣
神戸海上運送火災保險會社代理店
日本傷害保險株式會社代理店

刃畑木仁三吉
真岡本町一丁目
電話 七〇番

支店及出張所
大樽泊出張所
本斗 出張所
免許建網場 手井 漁場
漁場 知根平 漁場
免許建網場 手井 漁場
免許建網場 手井 漁場
免許建網場 手井 漁場

海陸物產、和洋酒類、雜貨、荒物、製粉業

全山木 偉
本町四丁目
電話 四二番

諸罐詰製造業

北洋罐詰株式會社
社長 相江定吉
電話 (ホ) 二八番
電話 (ホ) 二八番

諸罐詰製造業
輸出貨 向 經 木 製造
樺太野田寒郡野田寒三十四號
電話 (ミ) 又 (ハ) (ミヤ)

樺太罐詰合名會社
代表社員 森本米太郎
同上
代表社員 森本米太郎
社員 山内

山本市太郎
北濱町八丁目

藥種商

西樺屋 鈴木米吉
北濱町三丁目
電話 一七番

藥種商
和洋雜貨
海外輸出高等毛皮賣買

秋野支店
真岡本町三丁目一番地
電話 六六番
電話 (一ノ) 又 (アキ)

菓子製造販賣業

御菓子司
各地名産珍菓

佐藤金次郎
本町二丁目

雜貨商

舍山脇吉四郎
真岡北濱町五丁目
電話 (ヤマ)

日用雜貨商

履物商

美術流行履物一式
各種雨傘雪駄類
和洋小間物化粧品

七清野 安吉
樺太真岡本町二丁目十八番地
電話 (四) 一八番
電話 (七ノ) 又 (キ)

倉庫業

倉庫業
火災保險代理店
真岡倉庫
樺太真岡本町一丁目
電話 (ヒ)

平井鶴次郎
樺太真岡本町一丁目
電話 (ヒ)

海陸運送業

海運業
樺太商會
本町一丁目
電話 (三九) 番
電話 (カラ) 又 (カ)

運送店
西海岸小能登豐牧場

三上 英二
真岡本町一ノ二三
電話 三八番
電話 (〇) 又 (五)

眞岡馬鐵株式會社
設立 大正二年八月
資本金 三萬圓
配當金 一萬五千圓
專務取締役 米津 鼎

眞岡汽船株式會社
本町 電話 (〇) 番
電話 (〇) 番

料理旅館業

料理業
源 巴
真岡本町一ノ一六
電話 二七番乙

旅館業

香深館 松村 今
真岡本町二丁目十五番地
電話 一七番
電話 (カフ) 又 (カフ) 番

各種販賣業

果實蔬菜、乾物、和洋酒、罐詰漬物、鶏卵、輕節雜貨
郵便局御用達

小槌商店 余小槌 正吉
本町五丁目
電話 一五番ノ乙
電話 (ヤマ) 又 (コ)

樺太廳 眞岡 藥種商 菓子製造販賣業 雜貨商 履物商 倉庫業 海陸運送業 料理旅館業 各種販賣業

331

149

終