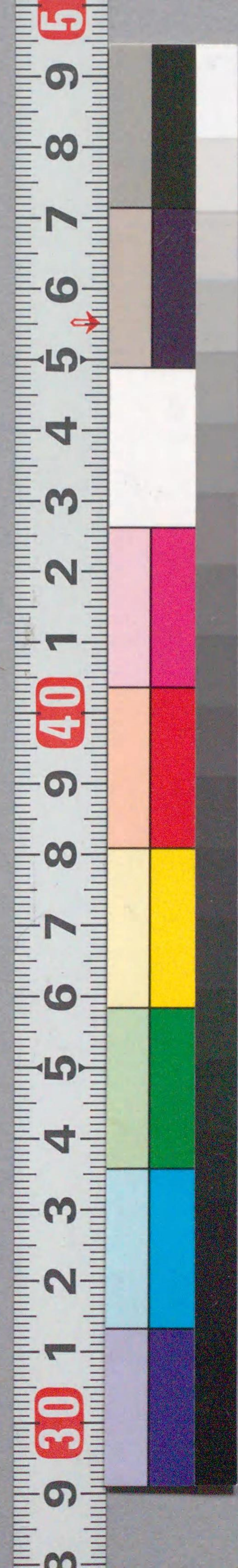


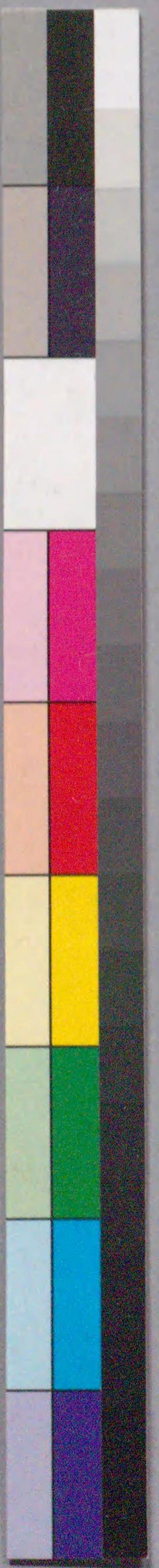


207
3
882

国立国会図書館 蝶衛亀山染 207-882



ガラス使用



本教は三編の圖より相模屋の店頭下より田町
 多指造増中へ真情標共へもへ毎日のち終の竹庵と
 幣条の早の。巻紙を指金と入る。高橋の副習をせ
 て橋を初見の舟を百面おうれ。さるお別りある事
 門にのぬ指へ横山三丁目具三丁目。橋渡りて高橋
 新く愛蔵見を日持日退の物致お致せ。たる巻紙を
 後忠義信を同部お出の音を冠せし。書過文を
 注文お這巻へは扁道具をぶらまのせり。

甲

舟政四年巻物圖天

柳水亭種清

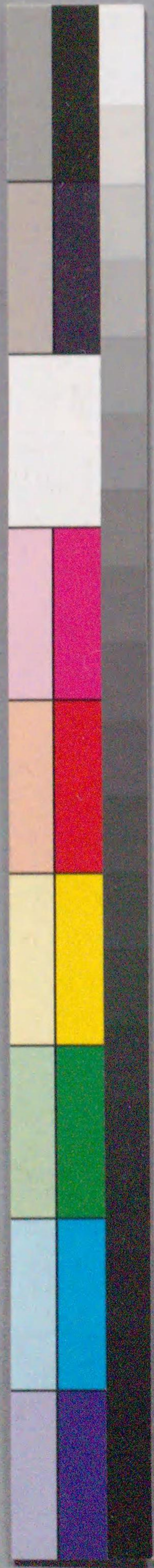


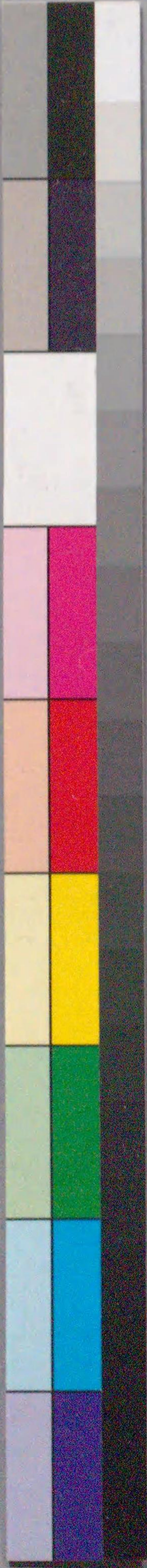
舟家抄録

免の楚之免

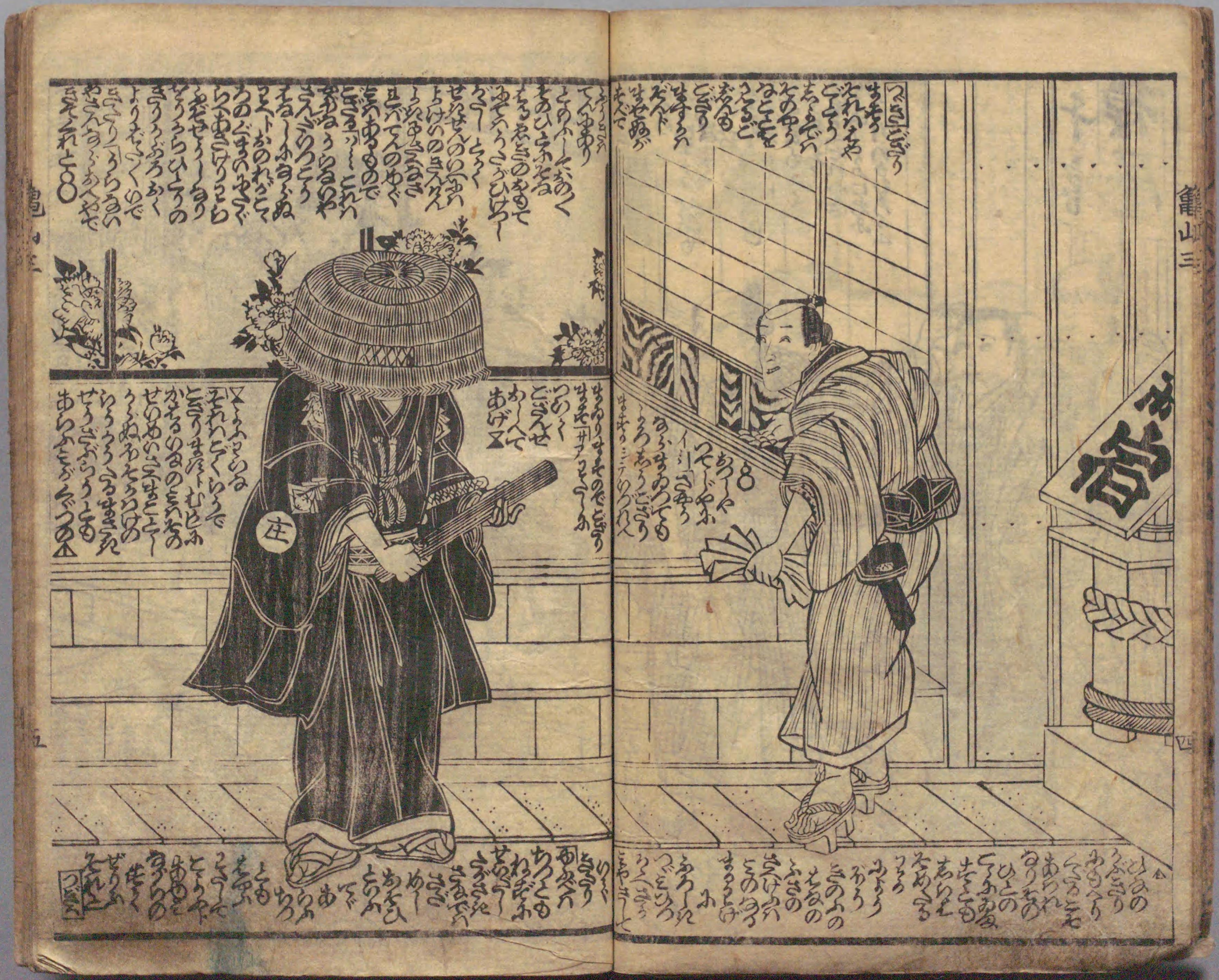
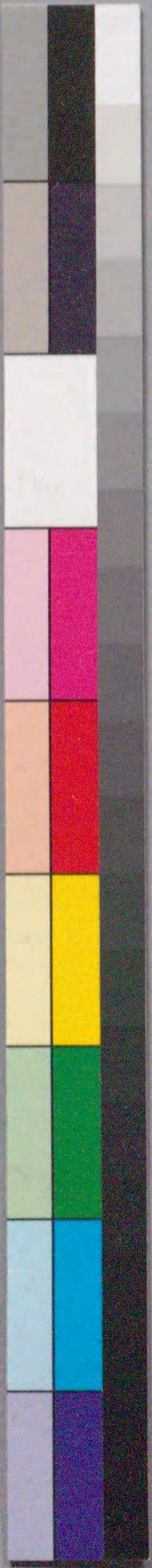
三編の紙巻











相模屋 加みぬ

二



△おまへて
△おまへて
△おまへて

△おまへて
△おまへて
△おまへて

△おまへて
△おまへて
△おまへて

△おまへて
△おまへて
△おまへて

△おまへて
△おまへて
△おまへて

△おまへて
△おまへて
△おまへて



Handwritten text in a cursive style, likely a commentary or dialogue, surrounding the illustration on the left page.



Handwritten text in a cursive style, likely a commentary or dialogue, surrounding the illustration on the right page.







龜山



<p>通女通鏡山 一筆文字英壽作 初編二八八 一勇齋國芳画</p>	<p>松操艶立額 初編 一梅齋芳春画</p>	<p>大柏浮名一曲 初編 一猛齋芳虎画</p>	<p>縁の細詞花咲 二冊 一松斎芳宗画</p>	<p>金ヶ淵水増石川 三編 一勇齋國芳画</p>	<p>戀衣八丈振袖 初編二編 一鵬斎芳藤画</p>	<p>柳幕魁双紙 初編 一歌川國貞画</p>	<p>都鳥汀松若 三編 一柳水亭種清作</p>	<p>初紅葉小倉色紙 五編 一柳條亭種長作</p>	<p>濡衣女鳴神 初編二編三編 一馬永野長作</p>	<p>笑草紙問屋辻岡屋文助板 江戸兩國橋山町三丁目</p>
---	--------------------------------	---------------------------------	---------------------------------	----------------------------------	-----------------------------------	--------------------------------	---------------------------------	-----------------------------------	------------------------------------	-----------------------------------



Handwritten Japanese text in vertical columns, including a large character '堪' (kan) in a circle.













Large stylized characters, likely 'おき' (oki) or 'おき' (oki).



Handwritten text in kuzushiji script at the bottom right of the page.







龜山三

龜山三

十七

十七







国立国会図書館 蝶衛亀山染 207-882



ガラス使用

