

上海  
永安紡織股份有限公司  
開幕紀念冊  
中華民國三十一年十一月

IN COMMEMORATION OF THE FORMAL  
INAUGURATION OF  
THE WING ON TEXTILE MFG. CO., LTD.  
SHANGHAI, CHINA



# 目次

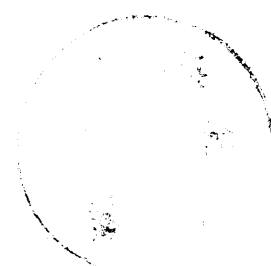
一	本公司概略	一
二	董事照片	二
三	監察人及職員照片	三
四	全體職員照片	四
五	廠屋正面圖	五
六	廠屋側面圖	六
七	事務所	七
八	事務所內部圖	八
九	貨棧(一)	九
十	貨棧(二)	十
十一	紡紗廠	十一
十二	織布廠	十二
十三	爐子間	十三
十四	工房(一)	十四
十五	工房(二)	十五
十六	工人膳堂	十六
十七	和花間	十七
十八	拆包間	十八
十九	彈花間	十九
二十	梳棉間	二十
二十一	粗紗間	二十一
二十二	細紗間(一)	二十二
二十三	細紗間(二)	二十三
二十四	搖紗間	二十四
二十五	棉紗成包間(一)	二十五
二十六	棉紗成包間(二)	二十六
二十七	皮棍間	二十七
二十八	試驗室	二十八
二十九	緯紗間	二十九
三十	經紗間	三十
三十一	漿紗間	三十一
三十二	穿紗間	三十二
三十三	織布間	三十三
三十四	挖絨間	三十四
三十五	布疋成包間	三十五
三十六	修機間	三十六
三十七	電氣間	三十七

上海图书馆藏书



A541 212 0012 27748

215544



上海永安紡織股份有限公司概畧  
創立



我國地大物博冠絕寰瀛夫以己國之物產供己國之需用本足自給而有餘無如製造不良工業窳敗外人乃得以我之原料加以製造復輸入我之市場喪失利權莫此為甚而棉紗布疋尤屬大宗計每年輸入總額無慮數萬萬元漏卮之鉅駭目驚心同人  
有見及此爰聯同香港澳洲廣州上海四處永安公司共同發起創立本公司計於民國九年冬間開始徵招股份十年六月開創立會隨即勘定廠基鳩工建築其餘定購機器及一切進行各事均依次舉辦至十一年夏則廠屋機器均已籌備完妥隨於九月試車十月呈請農商部註冊十三年十一月正式開幕

資本

本公司籌辦之始原定資本三百萬員分為三萬股每股一百員開始徵招時各界認股非常踴躍為時未滿兩月即已超過原額爰將股額改為五百萬員而認股者仍源源而至未幾又溢出數十萬員足徵各界熱心實業贊助情殷當時如將溢出之數不收深恐有辜各界盛意然為原額所限勢必額滿見遺乃特召集會議再行增加一百萬員將資本總額改為六百萬員隨亦照數招足集股之速實為創見

廠址

本公司製造廠設在美國租界楊樹浦蘭路距江濱馬路約百碼而強地頗適中門前有小河一道直通黃浦江中水陸運輸均極便利周圍基地共約六十餘畝建築各項房廠綽有餘裕復於黃浦江濱另購有基地四十餘畝預備建築第二廠之用前臨大江後近馬路地段之佳尤為上選

### 組織

本公司設總監督一人監督全體職員總掌公司一切事務總副經理各一人辦理公司一切事務所有經營策劃任免職員等統由其負責主理一切并為辦事上便利起見其下特劃分工廠及營業所兩部

#### (甲) 工廠各部之編制如下

(一) 製造部置總主任一人主任一人管理一切紡織工程事務其下設有考工試驗各科每科各置科長及助理員(二) 常務部置主任一人其下設有賬務庶務工賬倉庫物料各科每科各置科長及助理員每日辦事之經過情形及賬目物料工數出貨等於工務完畢時填列表冊報告總副經理以憑鑒核故一日事務之經過均可一目瞭然也

#### (乙) 營業所各部之編制如下

(一) 營業部置主任二人由總副經理兼任掌理購售花紗布疋各事其下設有牘務庶務調查各科(二) 會計部置主任二人管理一切進出賬目其下設有出納賬務股務各科分理各務



建築

(事務所)

占地約二畝餘共分三層下層為辦事處總副經理製造部主任及常務賬務考工牘務庶務各科均駐此辦事二層三層房舍排比為各科職員住宿之所屋之上層加建鐘樓一座地當全廠之前部故甫到楊樹浦橋畔便已屹然在望矣

(紡紗廠)

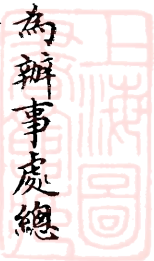
占地約十四畝共建兩層建築材料全用鋼骨水泥地脚悉打木樁四周窗戶嵌用鐵網玻璃頂脊建有氣樓長與廠屋相等光綫充足空氣流通有電氣升降機二部以為運貨上落之用廠之內部遍設暖喉調和氣候使冬令工作不虞冷冽建築工程頗稱完備

(織布廠)

占地約十一畝亦全用鋼骨水泥建築位於紡紗廠之南部內容設備全仿新式置有運貨升降機一部又配設潤紗機可隨氣候之轉移而定其燥濕之度所有織布間穿紗間經紗間緯紗間挖絨間過漿間檢驗間均設在下層共可裝置織機一千部光綫空氣均極充足

(貨棧)

位於廠屋之西端高凡三層容積極大建築材料略如紗布兩廠二層有橋一道直達紡紗廠上層之成包間棉紗成包後可直接送存貨棧省時省工便利無比復於南部緊接



牆邊加建滑梯一座紗貨出棧可逕由上層運推使下尤為便捷

(五) 房 共有兩處一在廠之東部共有房屋四十餘

幢一在東南部共有房屋一百餘幢其建造圖式略如本埠普通民房前後闢有街巷屋之內部分上下二層備有自來水晒臺灶披等合計兩處可容二千餘人

紡織

購用新式機器

工欲善其事必先利其器本公司為求製品之精美特向美國名廠採購最新式紡紗機計有錠子三萬五千枚紡製之棉紗分十二支十四支十六支二十支三十二支四十支等又向英國名廠採購著名織布機七百部可織毛絨斜紋柳條粗細各布本公司原定計劃為紗機六萬枚織機一千部故將來尚須酌度情形續行擴充

聘任專門人才

出品之優劣產額之多少與工場之管理實有密切之關係本公司紗布兩廠均擇聘留學歐美專家主任其事力求改良技術注意工作方法故出品優美產額增高現在紗布兩項行銷極廣所至歡迎行見相得益彰營業前途必日形發達也



董事  
歐陽民慶君



董事  
郭泉君



董事  
胡廷耀君



董事  
郭標君



董事  
郭瑞祥君



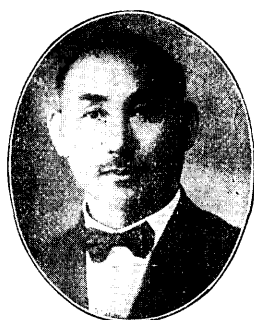
董事  
馬祖星君



郭樂君  
董事兼總監督



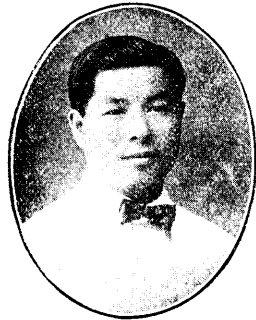
董事  
楊輝庭君



董事  
杜澤文君



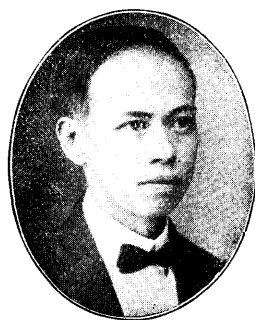
董事



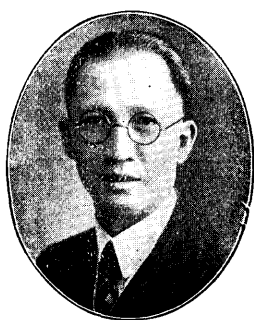
董事



董事



董事



董事



董事



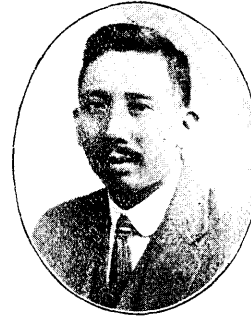
人察監  
君堂炯李



人察監  
君初生劉



理經副  
君創梁



理經總  
君順郭



任主部造製  
君林炳雷



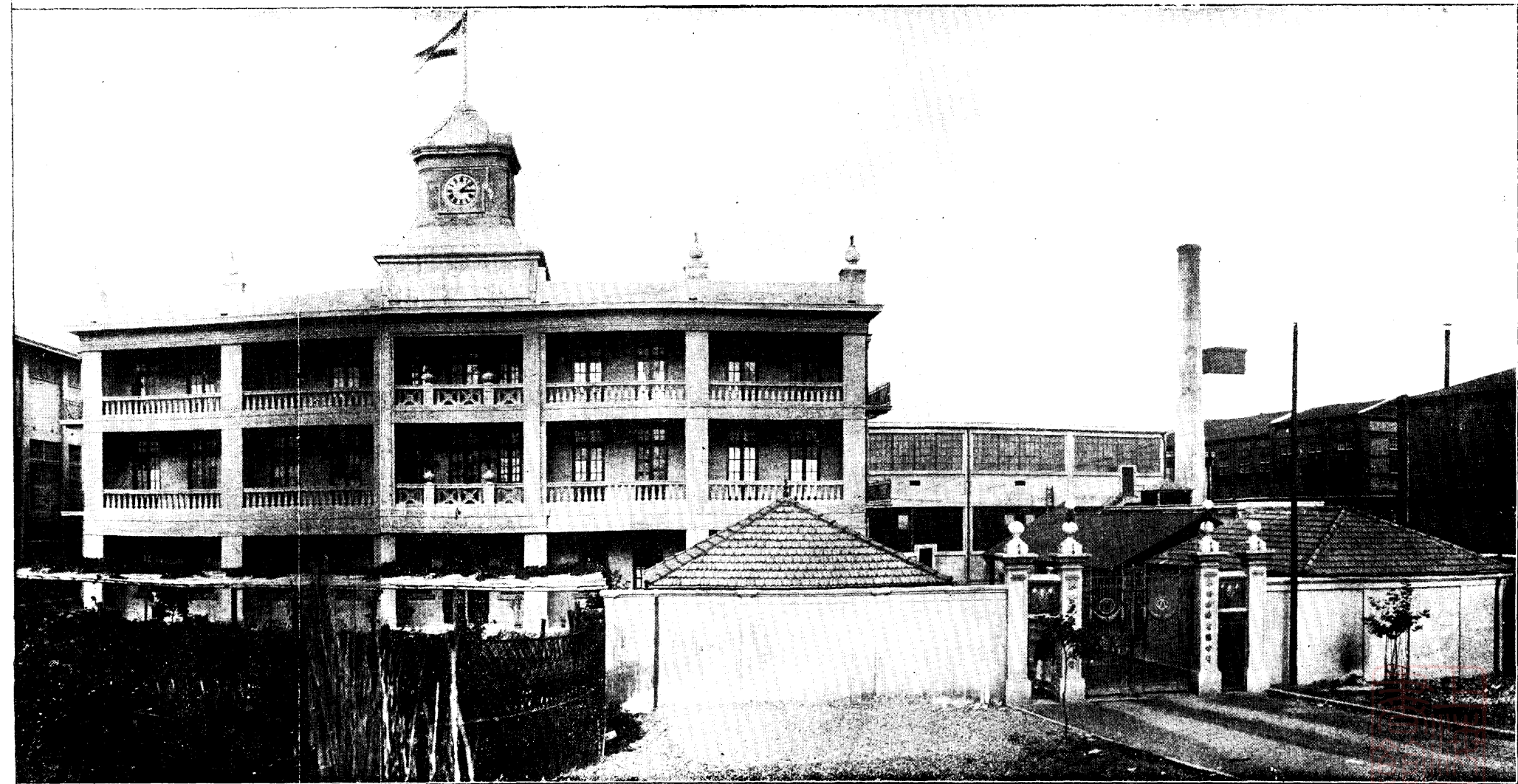
任主總部造製  
君伯乾駱





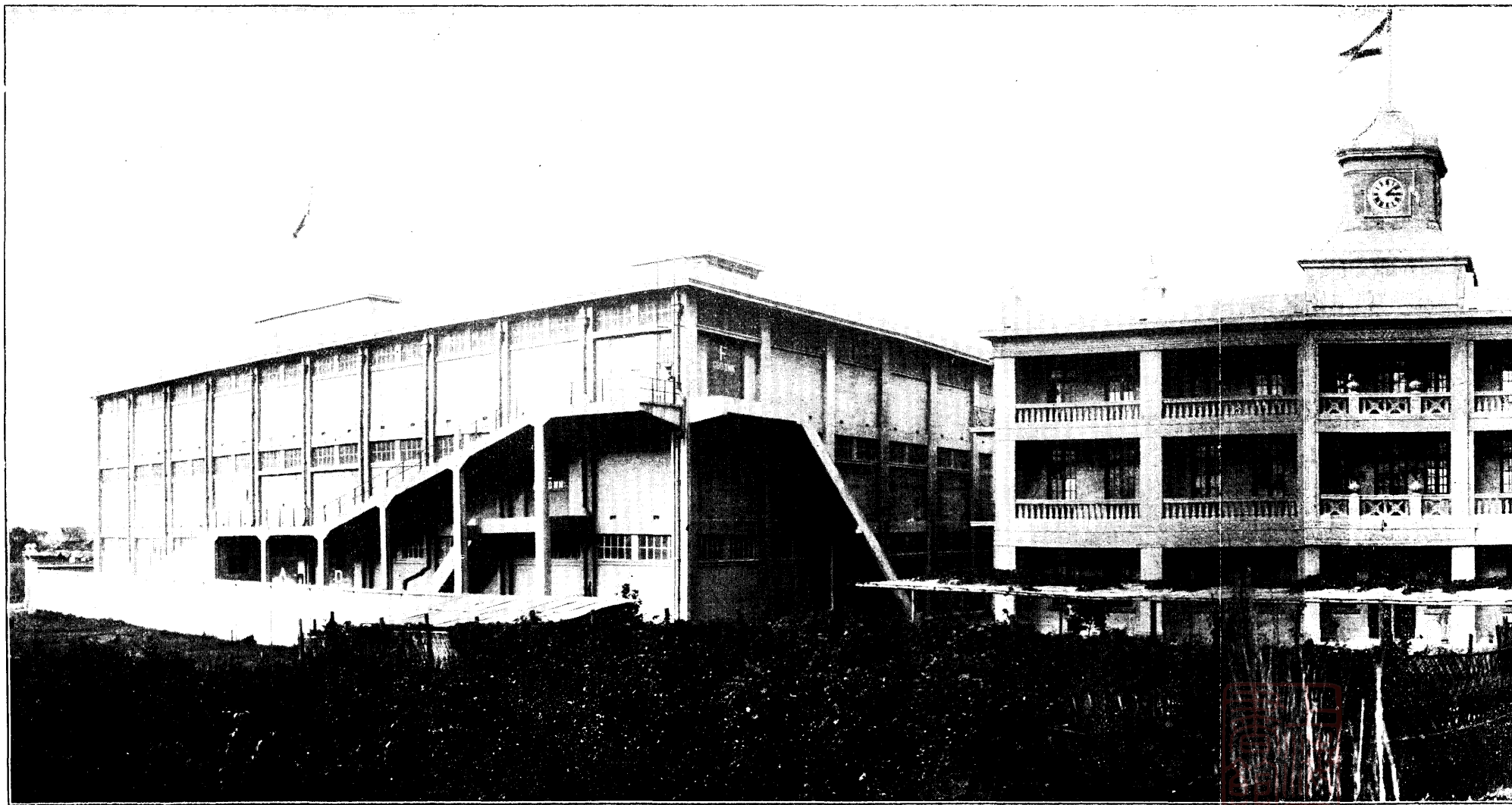
全體職員攝影





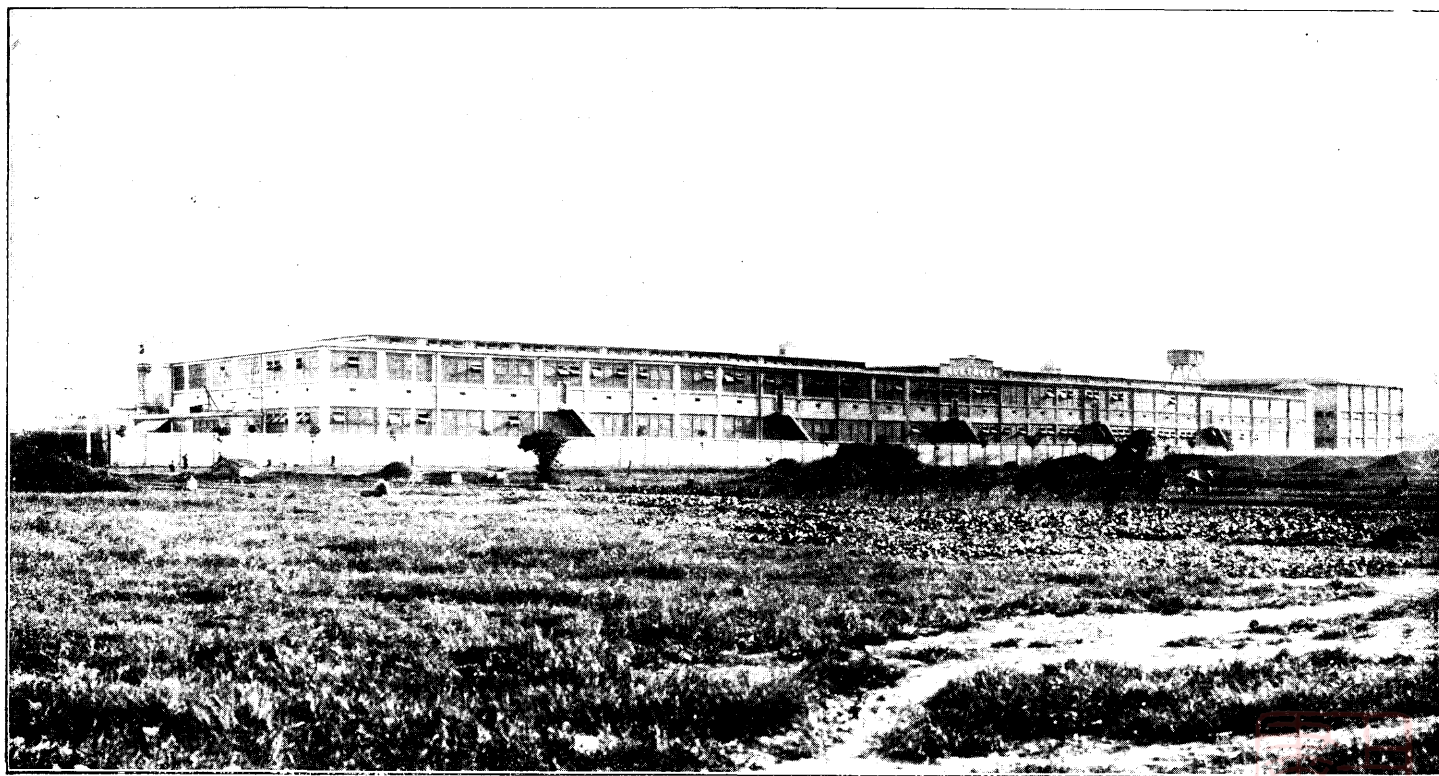
圖面正屋廠  
COTTON MILL (FRONT VIEW)





圖面正屋廠  
COTTON MILL (FRONT VIEW)

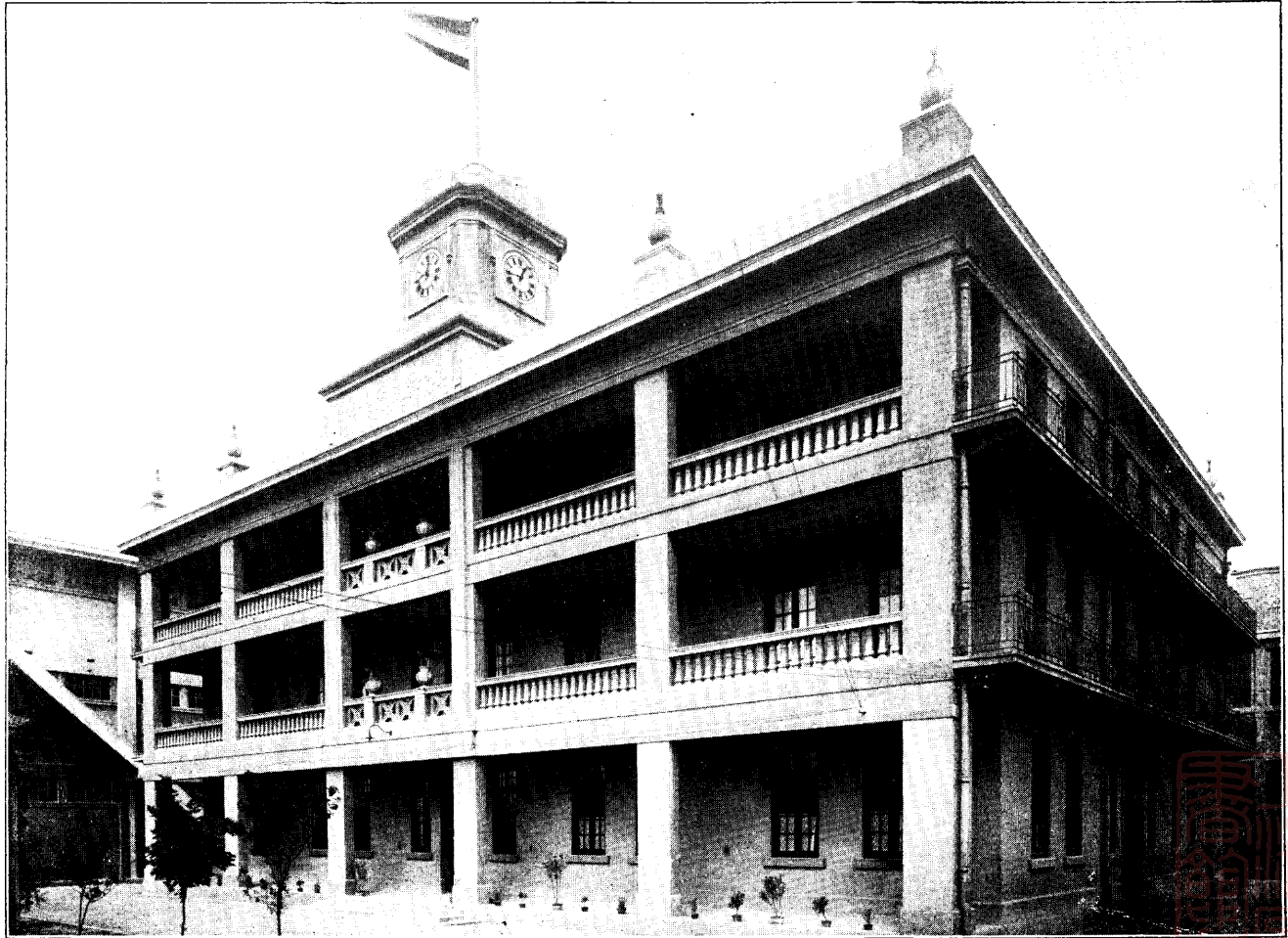




圖面側屋廠  
COTTON MILL (SIDE VIEW)





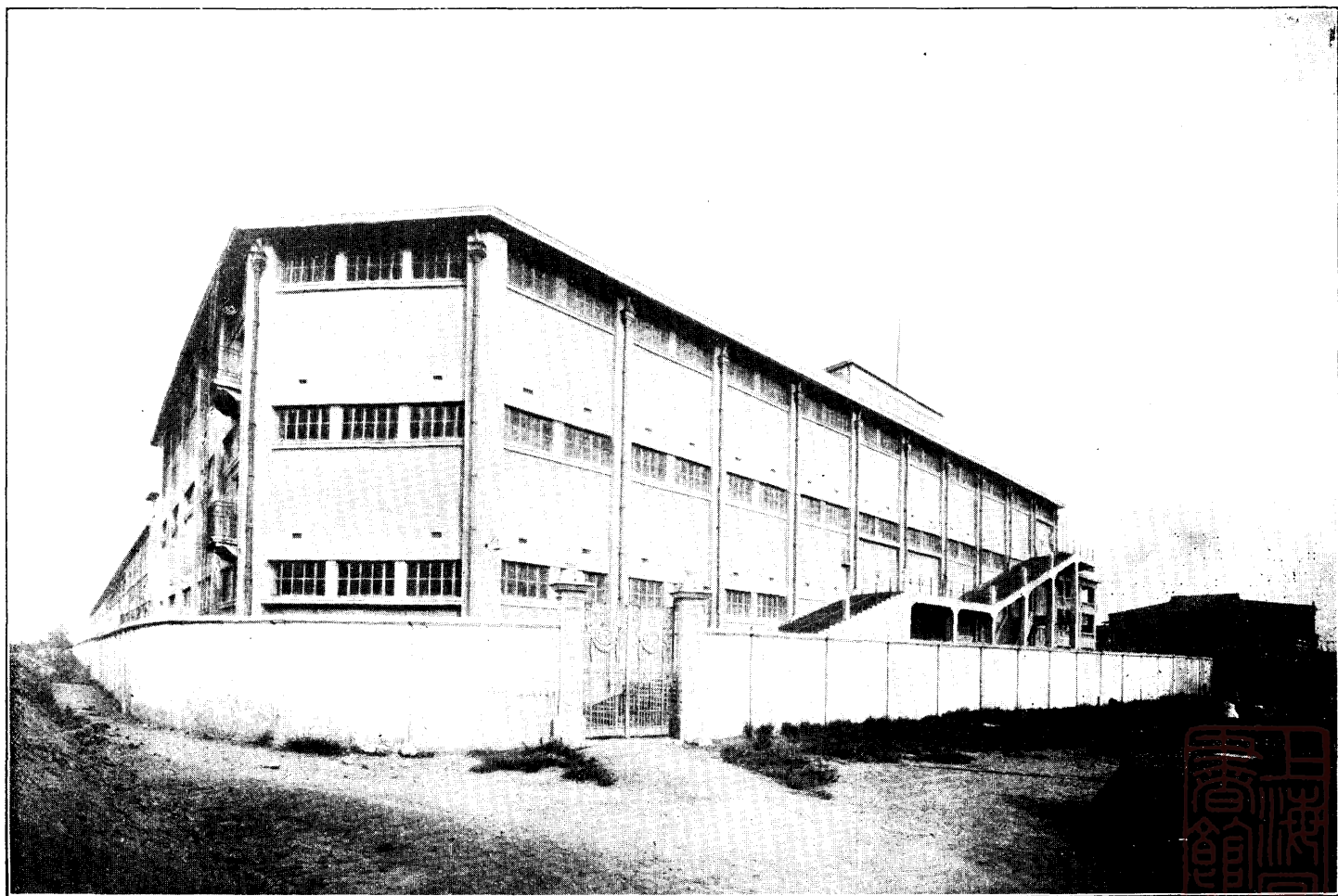


所務事  
OFFICE BUILDING



圖部內所務事  
MAIN OFFICE

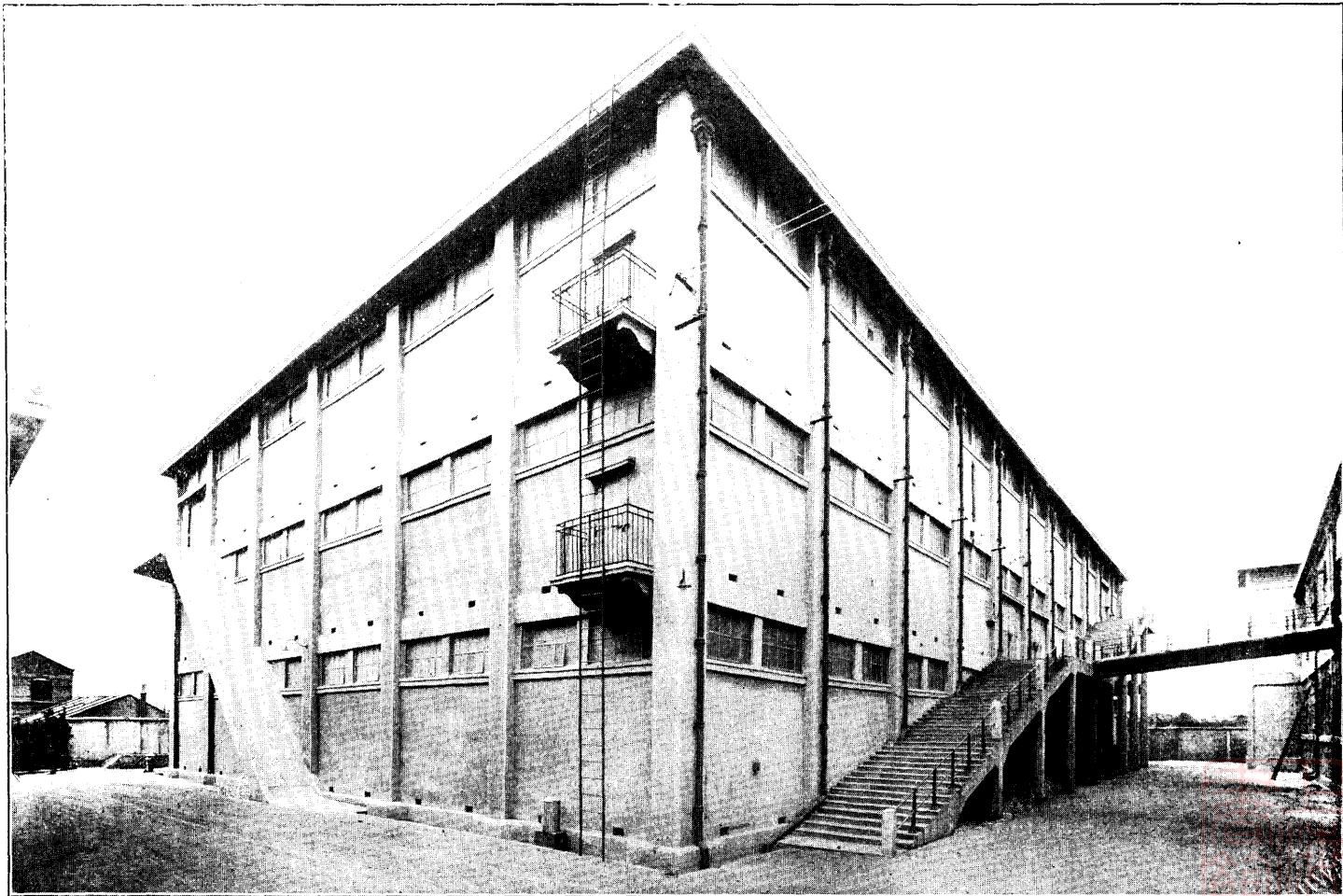




(一) 棧 貨  
GODOWN (FRONT VIEW)



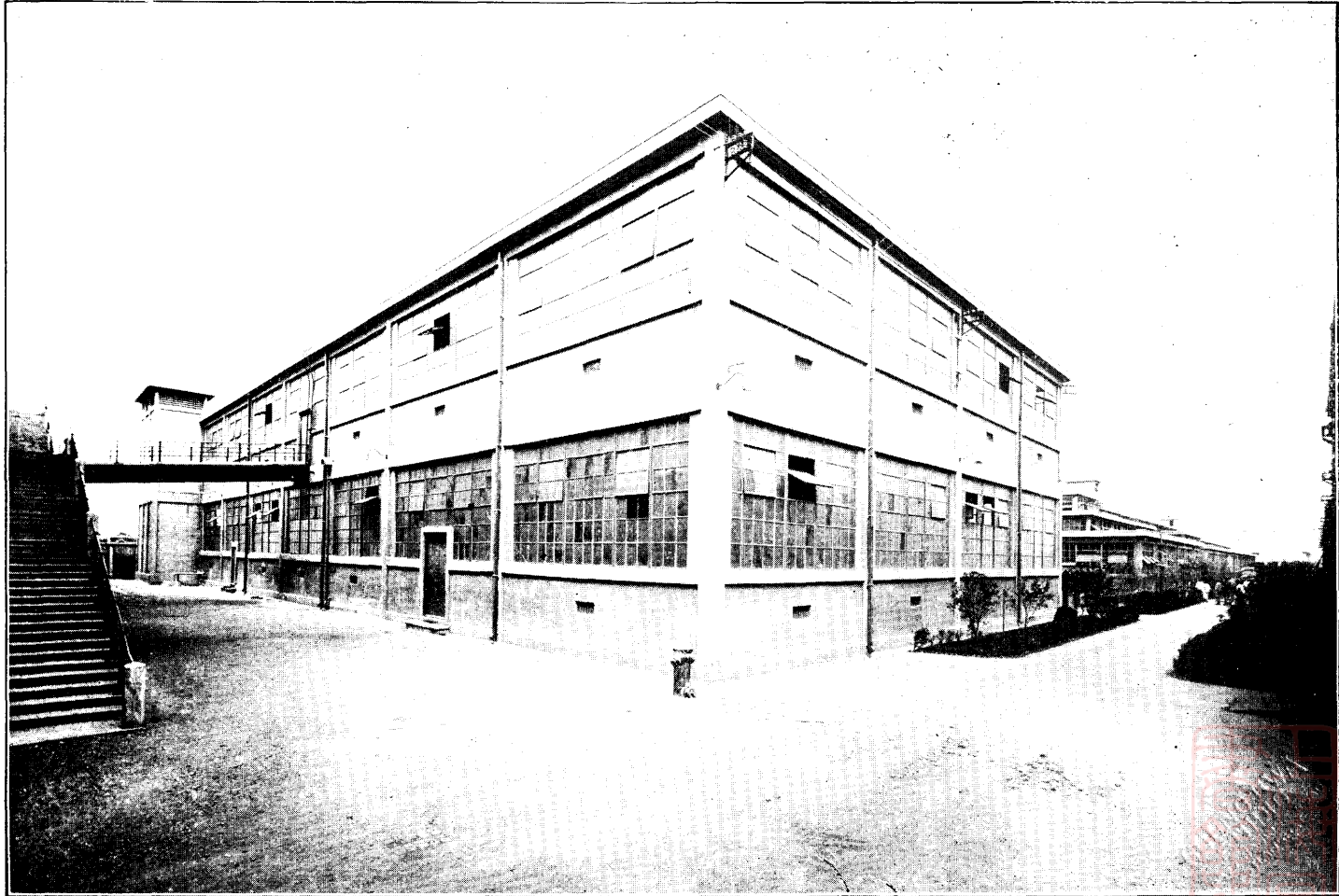




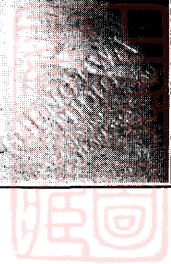
(二) 棧 貨  
GODOWN (SIDE VIEW)







紡 紗 廠  
SPINNING MILL





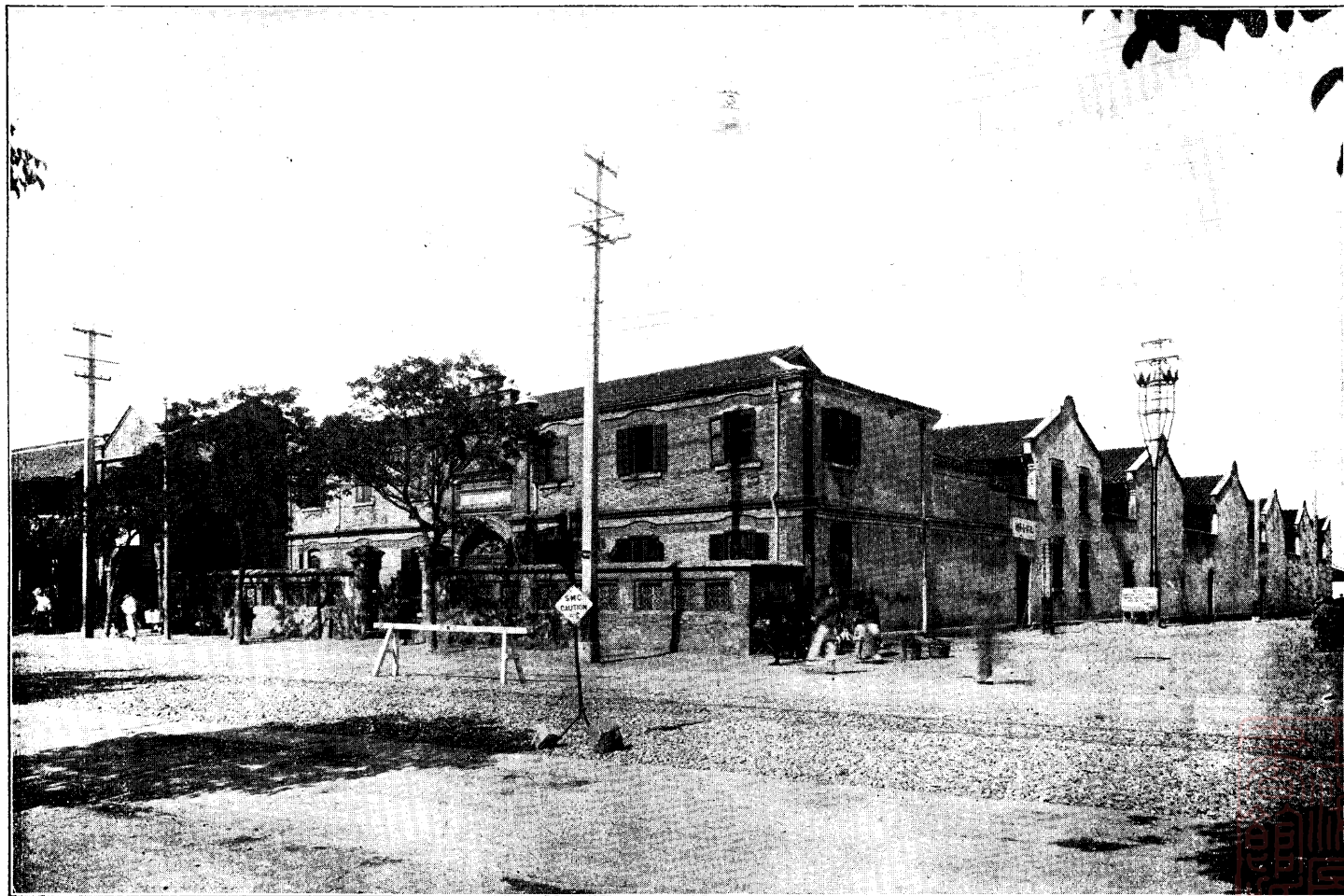
織布廠  
WEAVING MILL



間子爐  
BOILER HOUSE



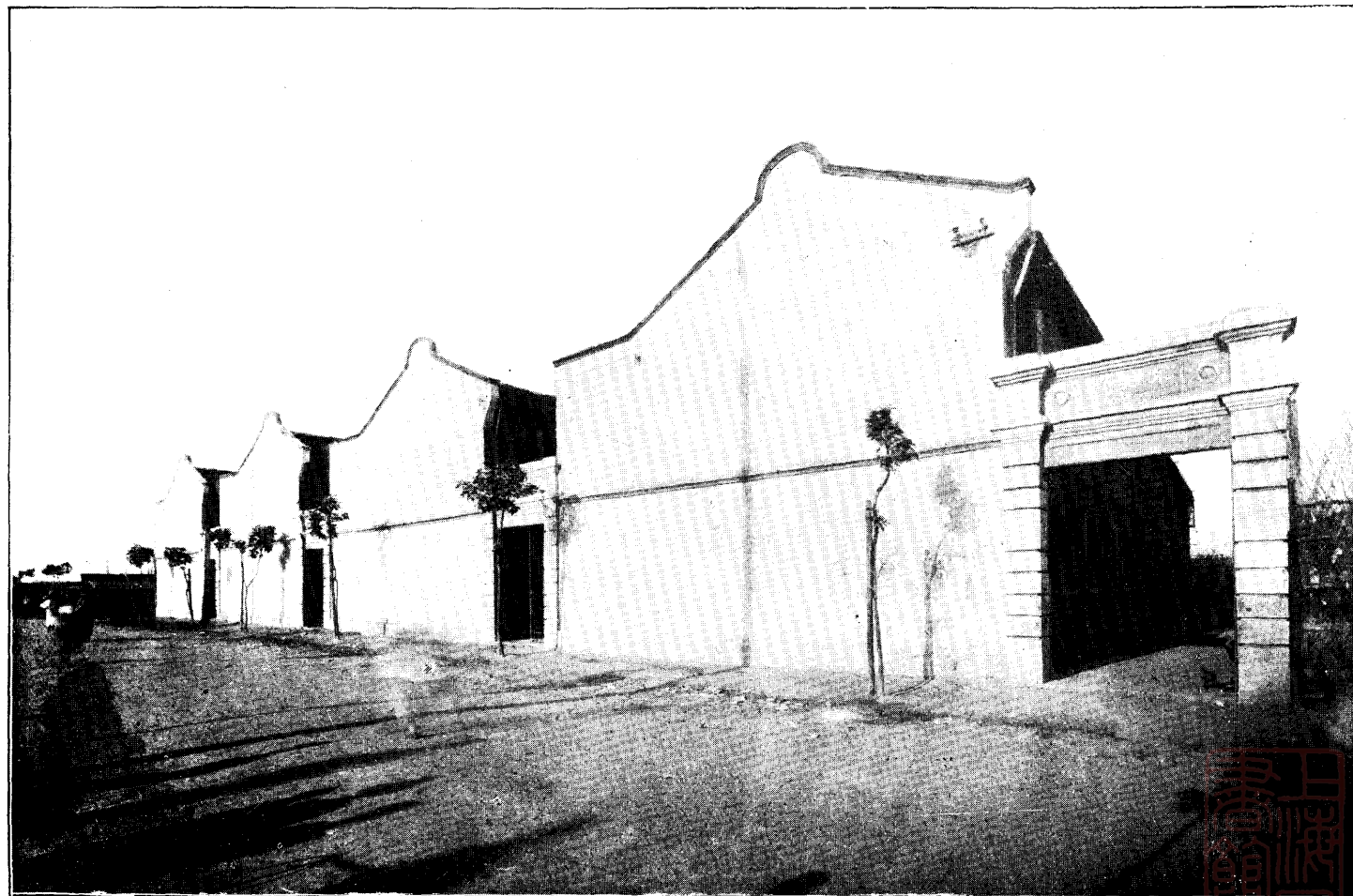




(一) 房工

WORK PEOPLE'S LIVING QUARTER





(二) 房 工  
WORK PEOPLE'S LIVING QUARTER

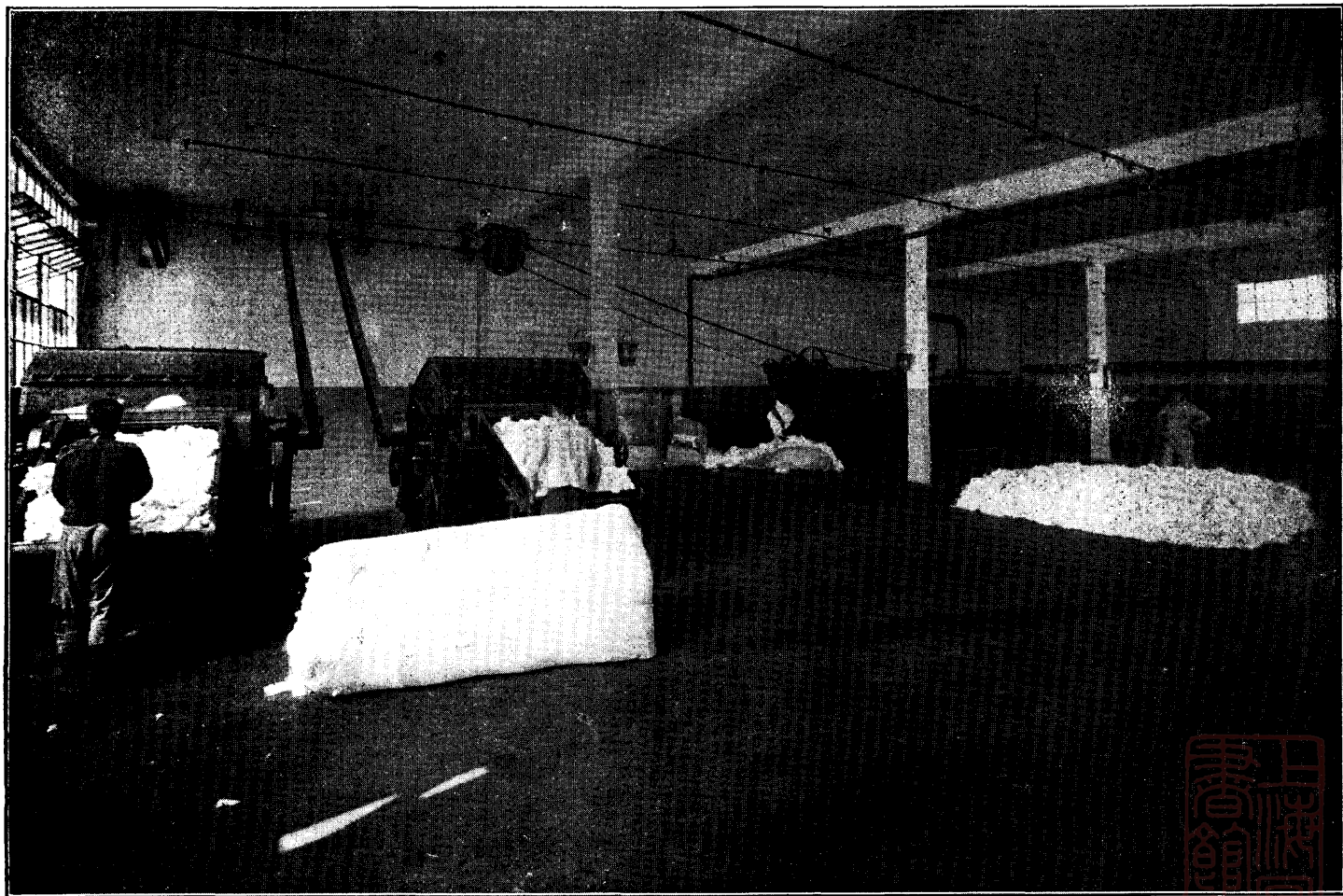




工 人 膳 堂  
LUNCH ROOM



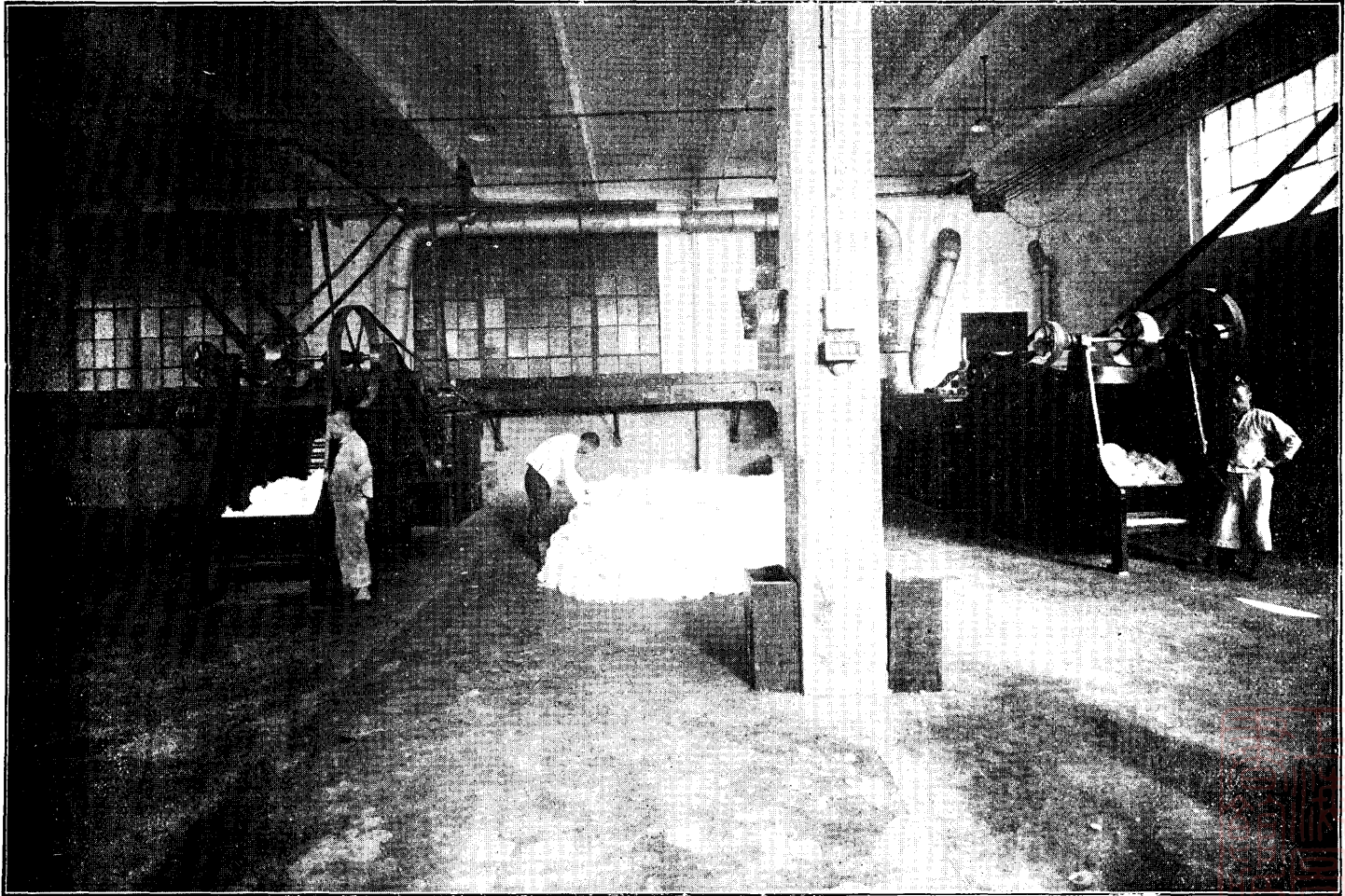




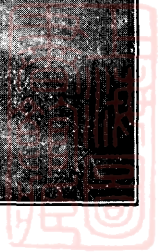
間花和  
COTTON MIXING ROOM

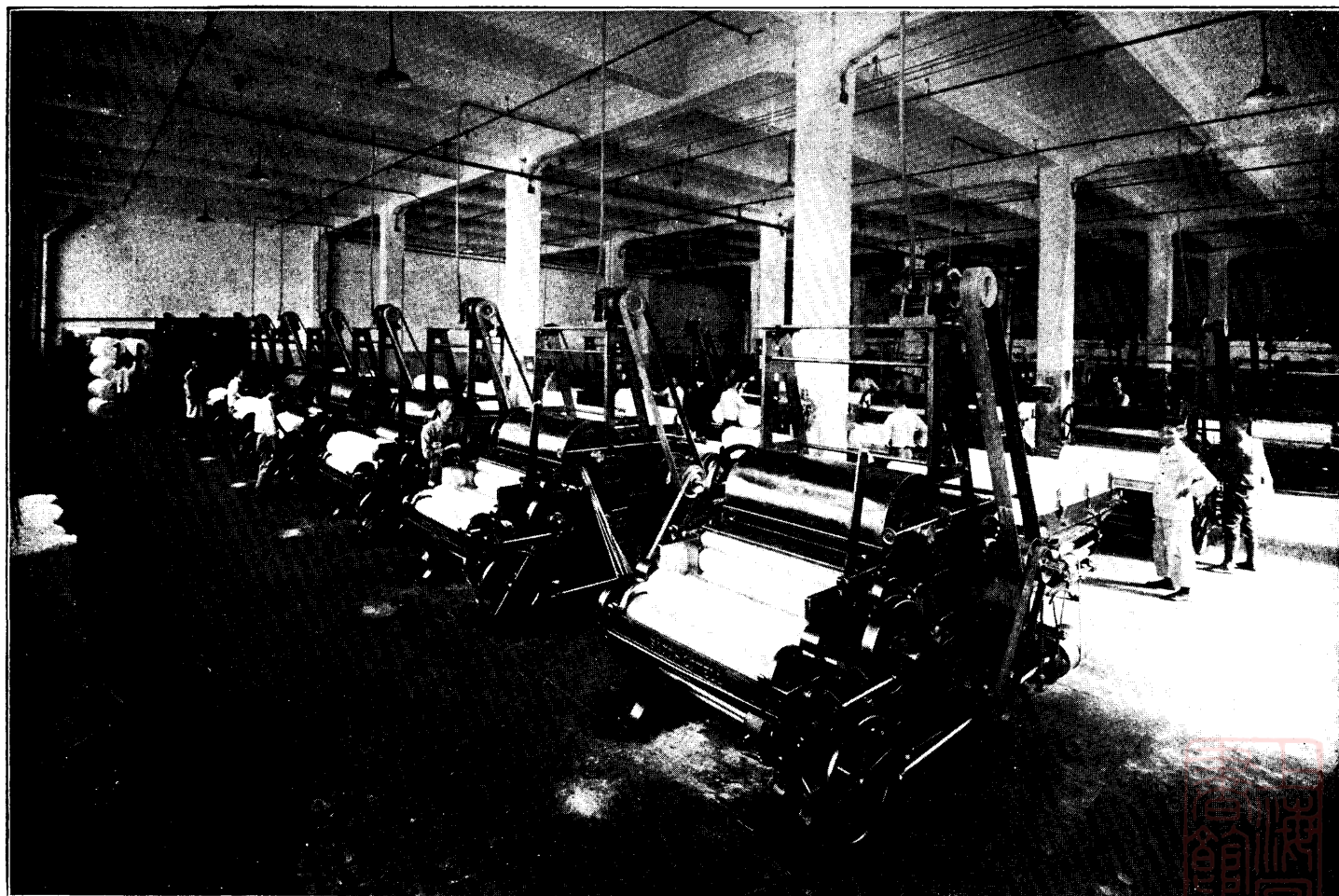






間 包 拆  
BALE BREAKING ROOM





間花彈  
PICKER ROOM



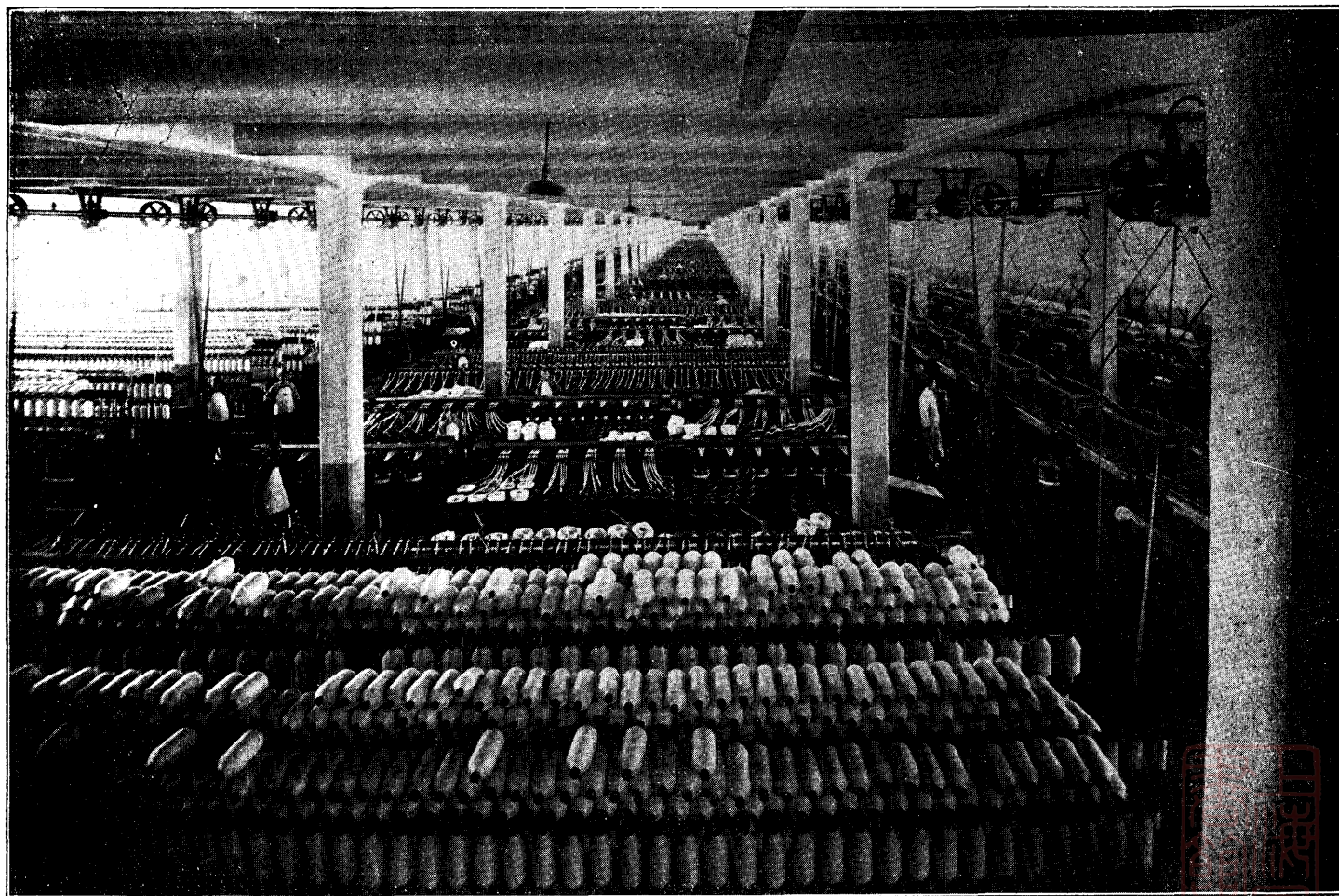




間 棉 梳  
CARD ROOM

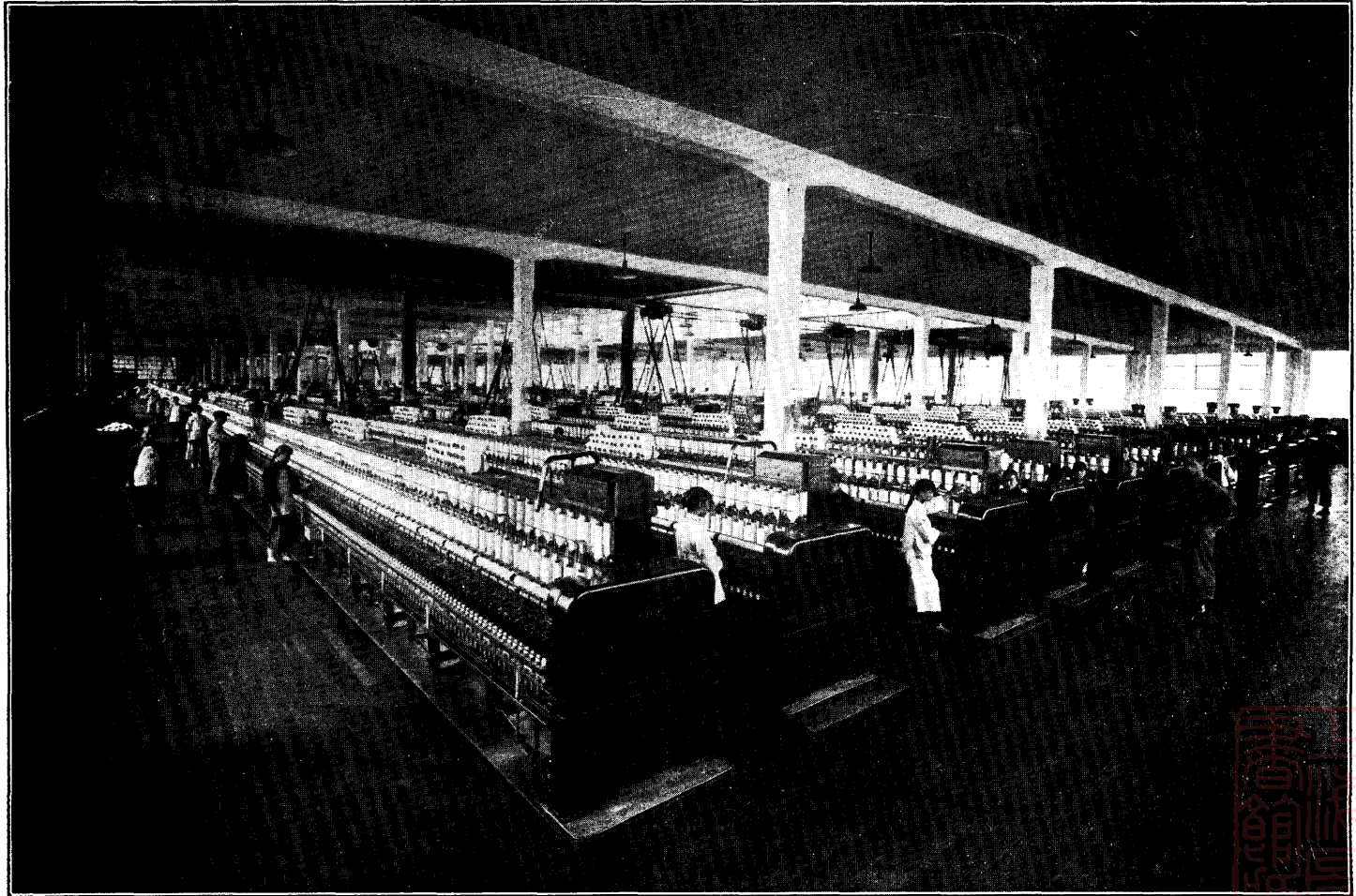






間 紗 粗  
PREPARATION ROOM

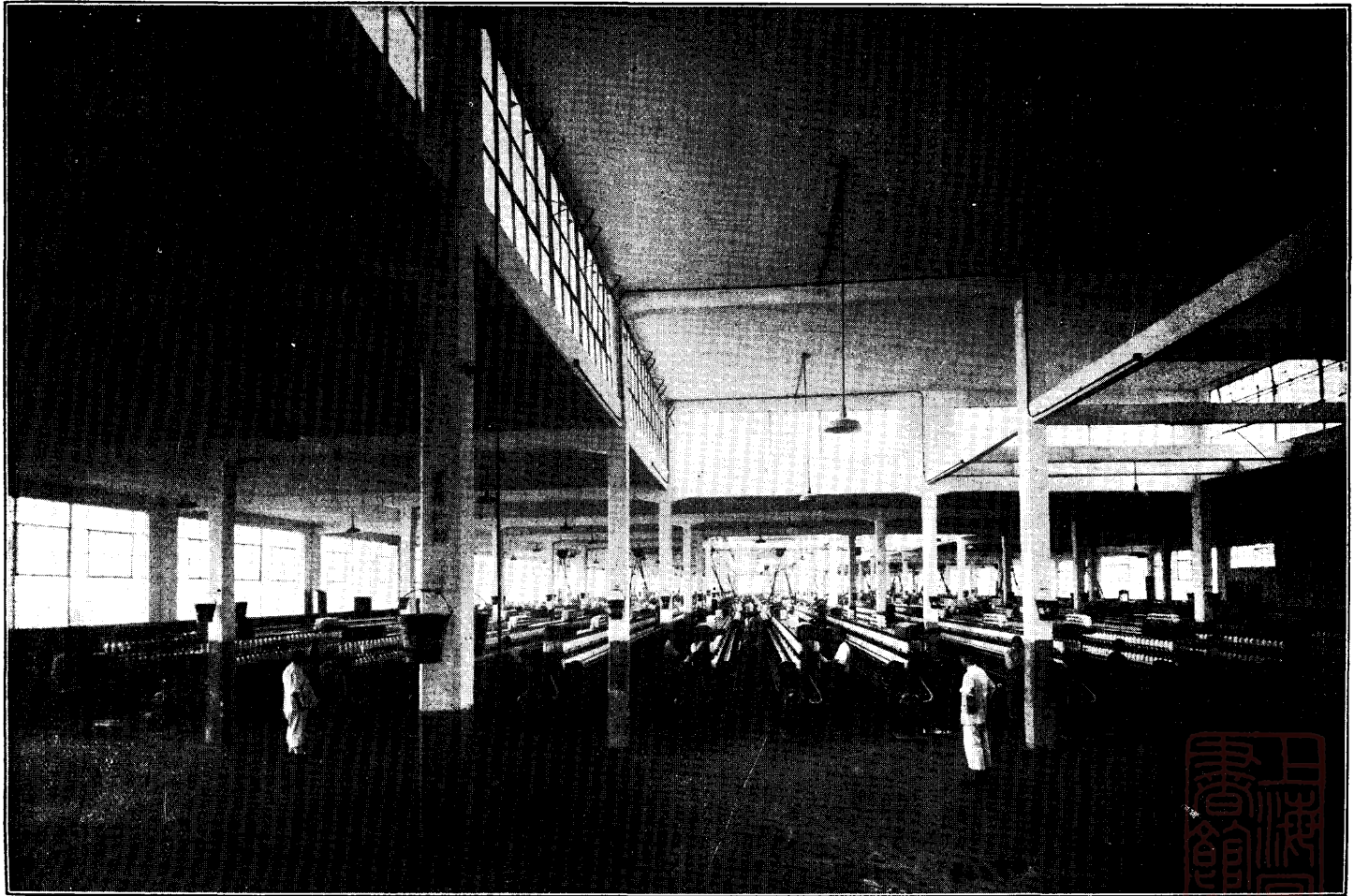




(一) 間 紗 細  
SPINNING ROOM (EASTERN SECTION)



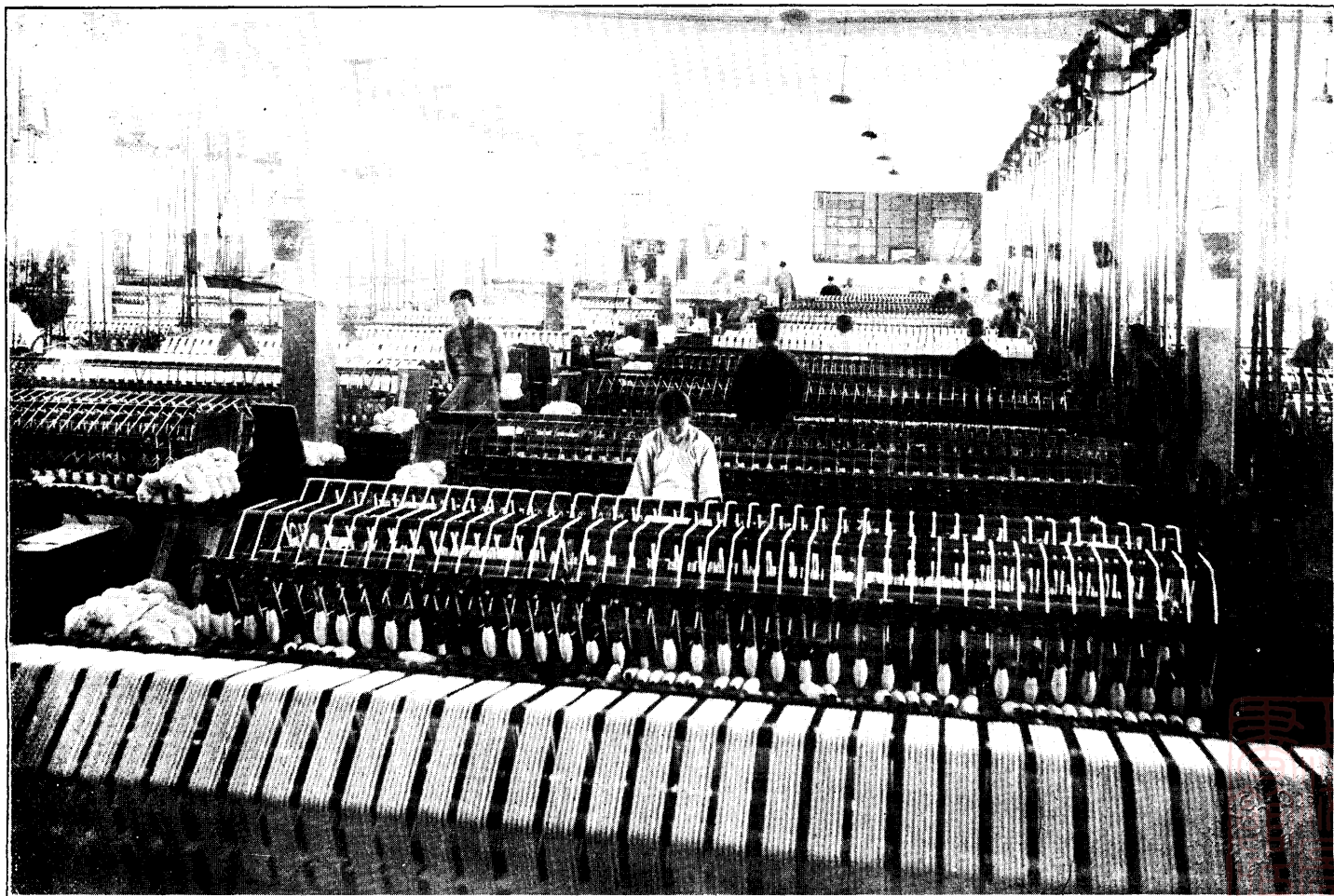




(二) 間 紗 細  
SPINNING ROOM (WESTERN SECTION)





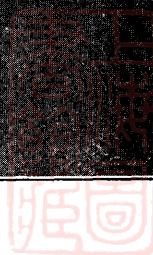


間 紗 搖

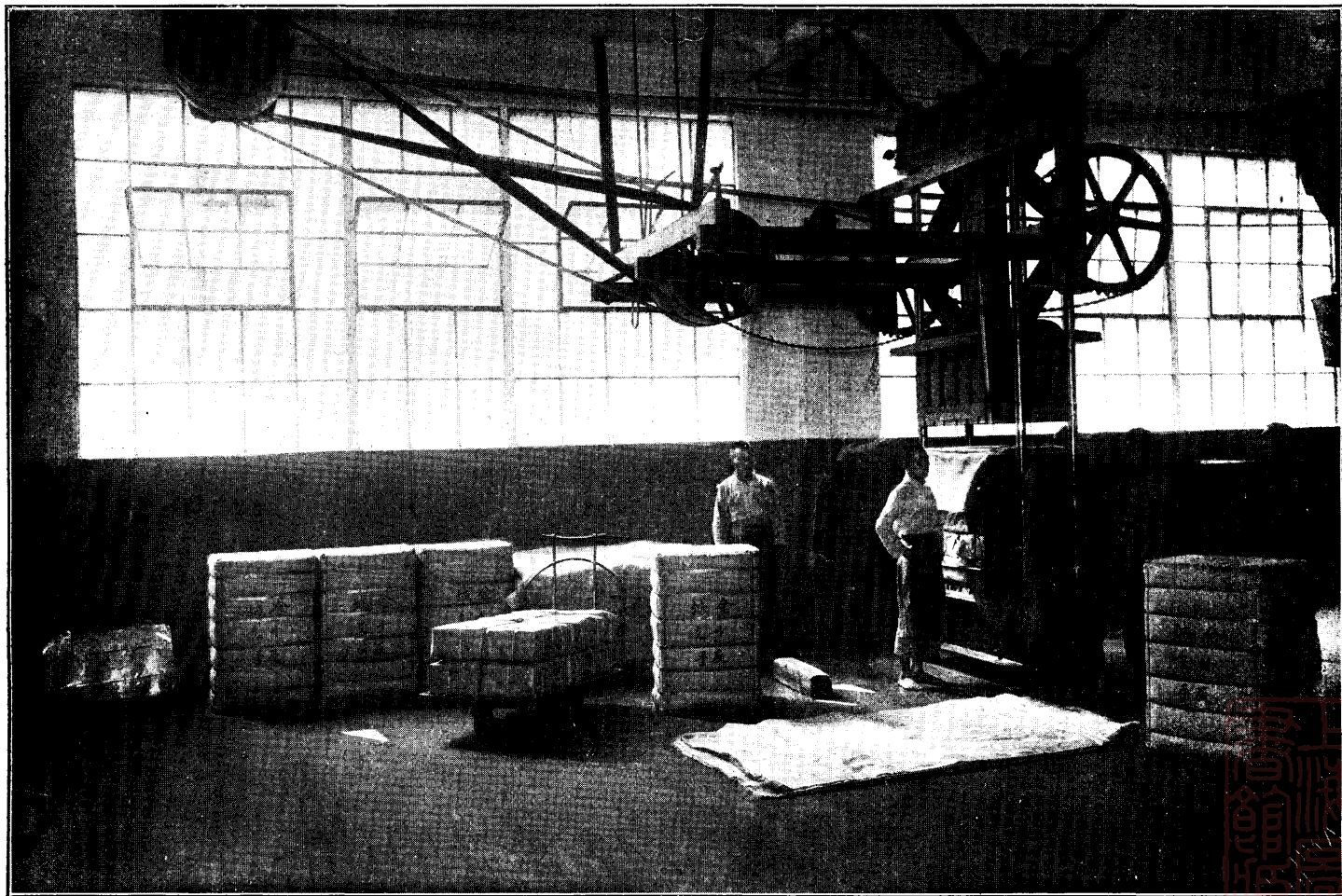
REELING ROOM



(一) 間包成紗棉  
BUNDLING ROOM



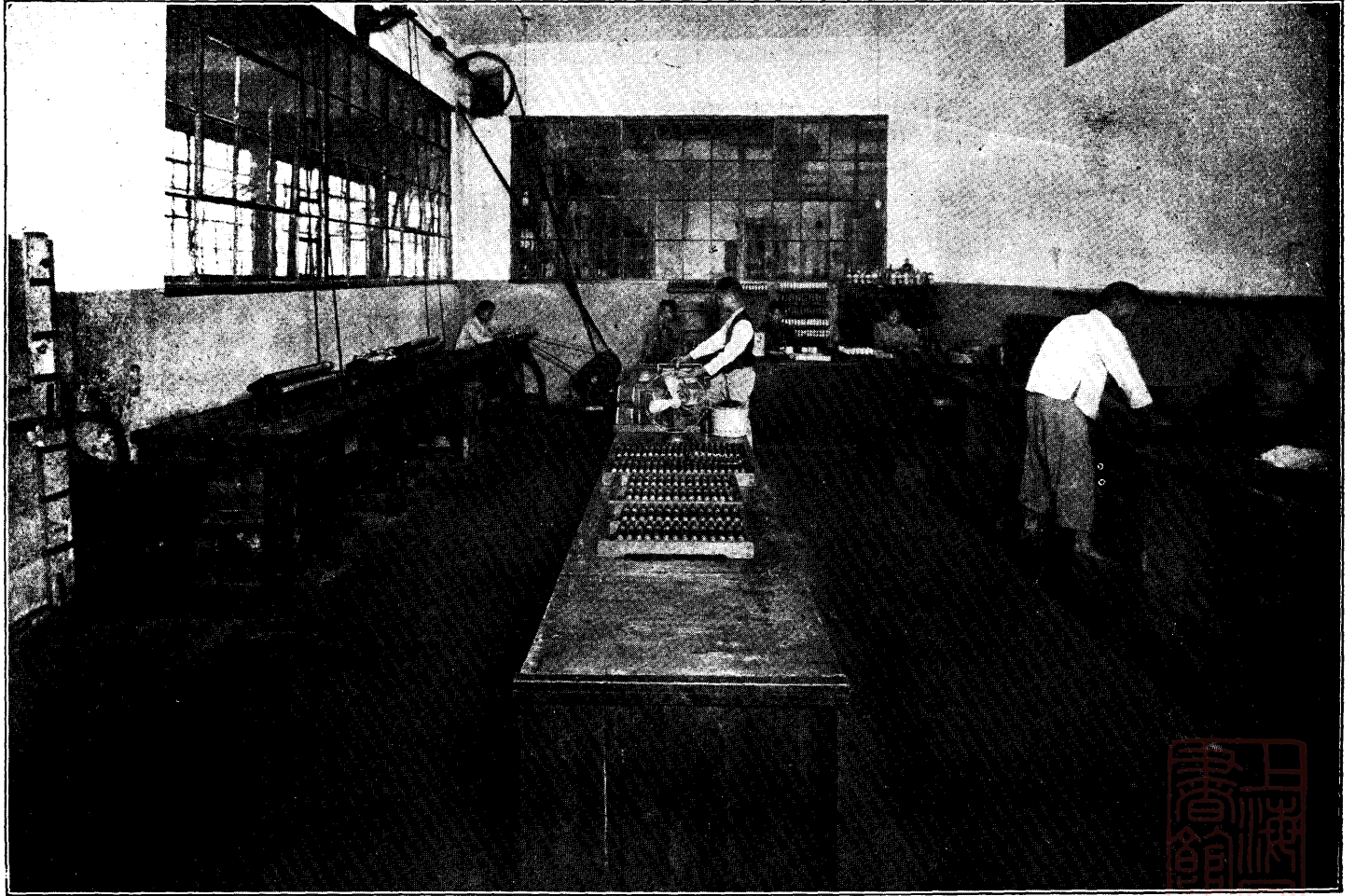




(二) 間包成紗棉  
BALING ROOM







間 棍 皮  
ROLLER COVERING DEPARTMENT





試驗室  
TESTING ROOM

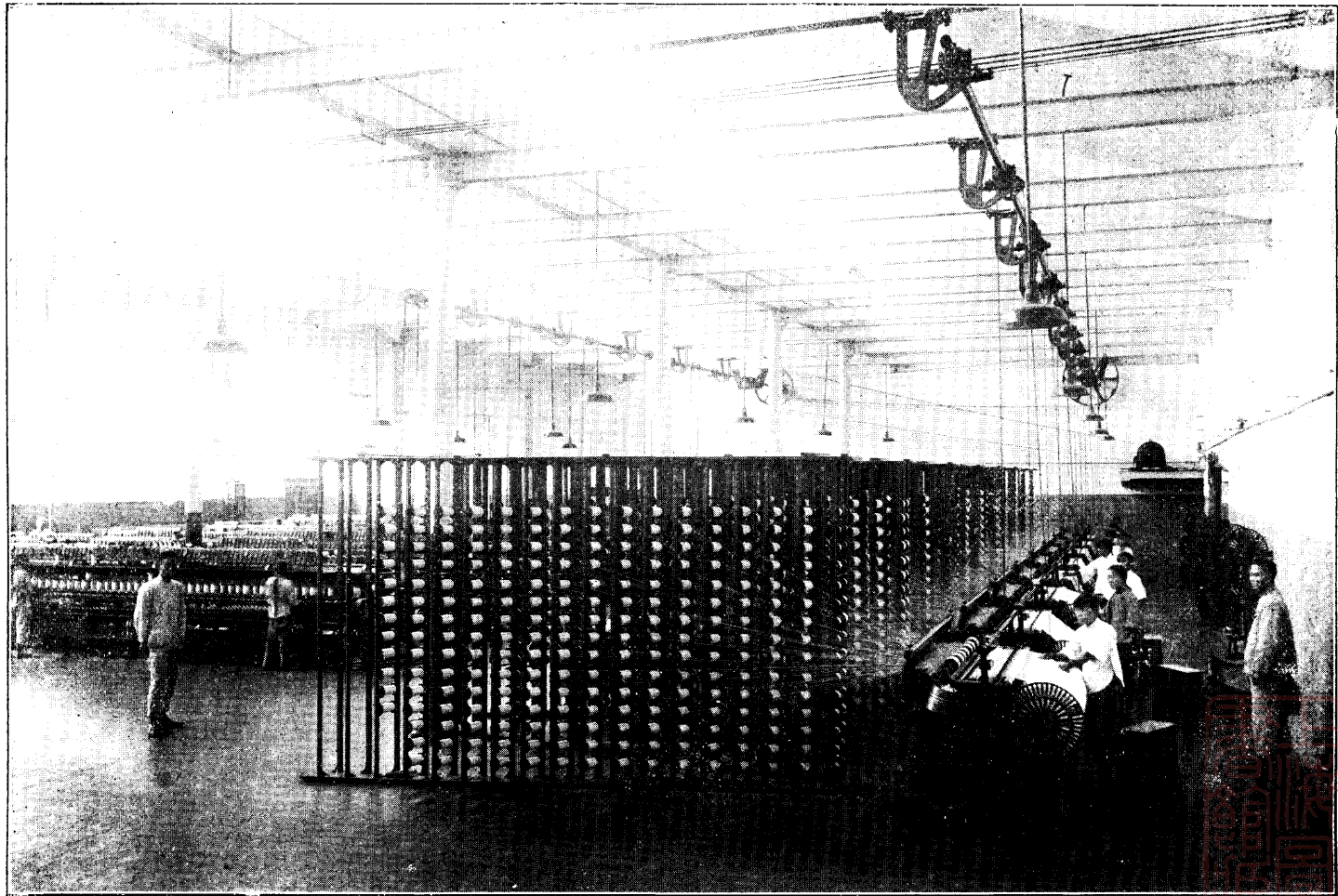




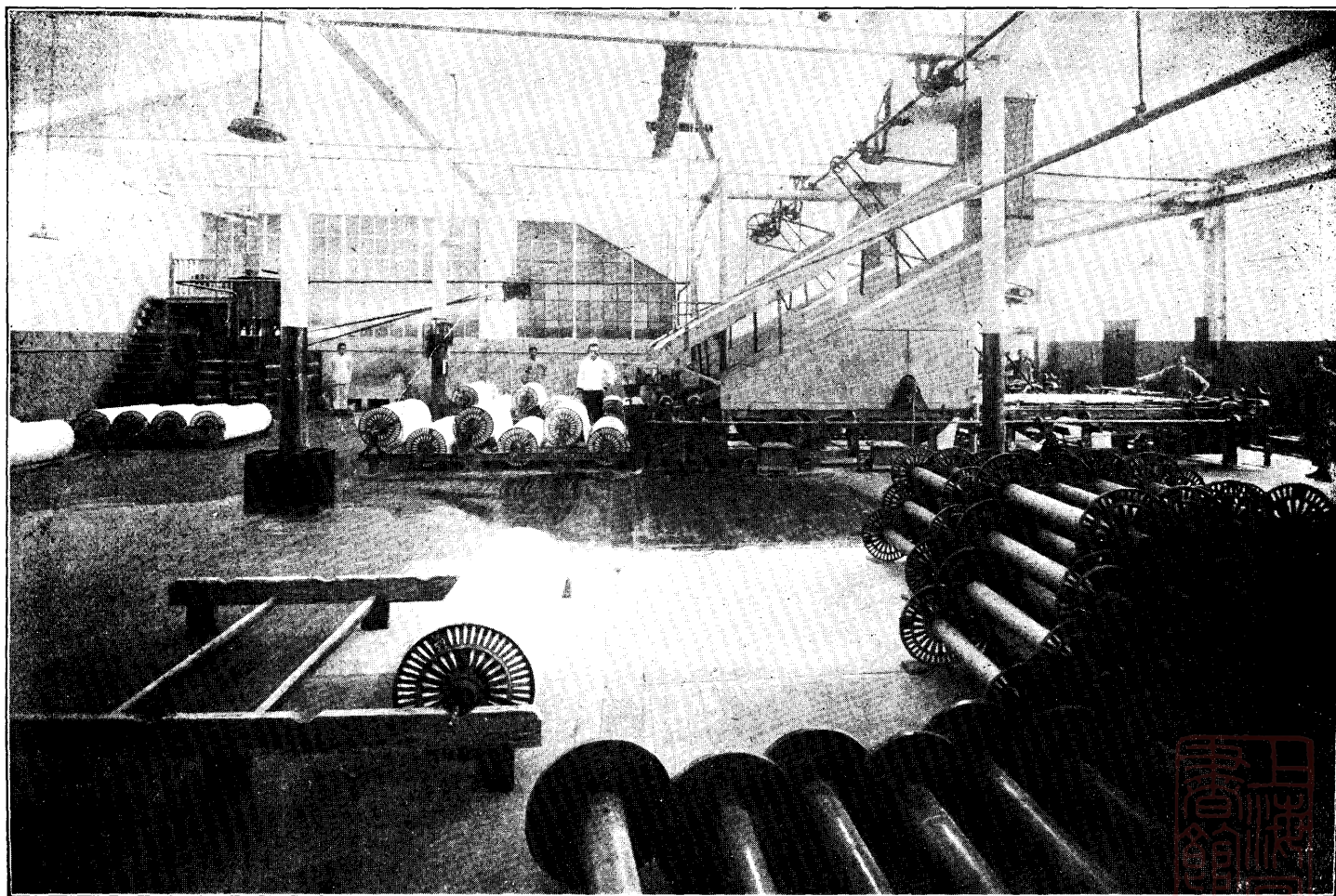
間 紗 緯  
PIRN WINDING ROOM







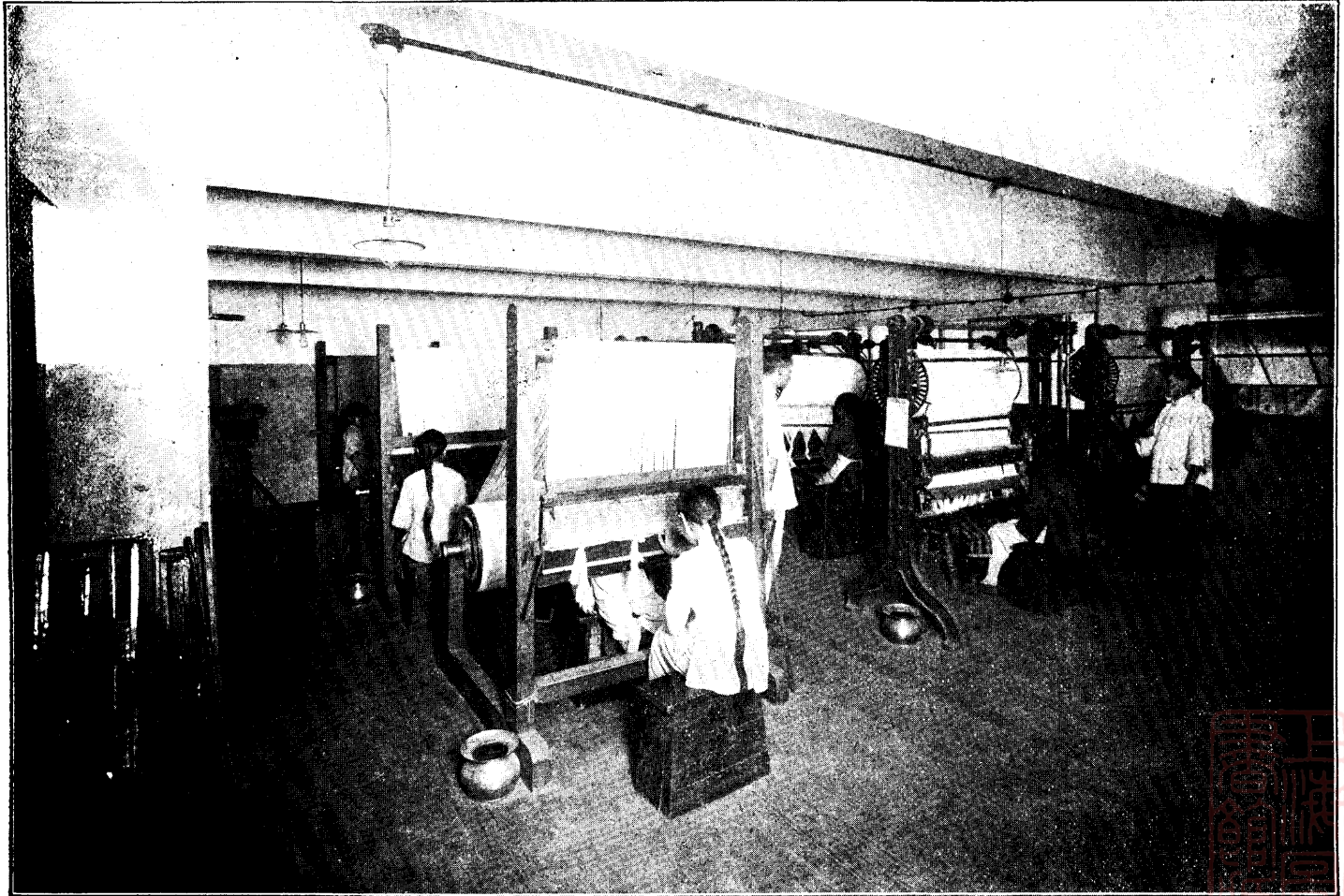
間 紗 經  
WARP PREPARATION ROOM



間 紗 漿  
SLASHER SIZING ROOM







間 紗 穿  
DRAWING-IN ROOM

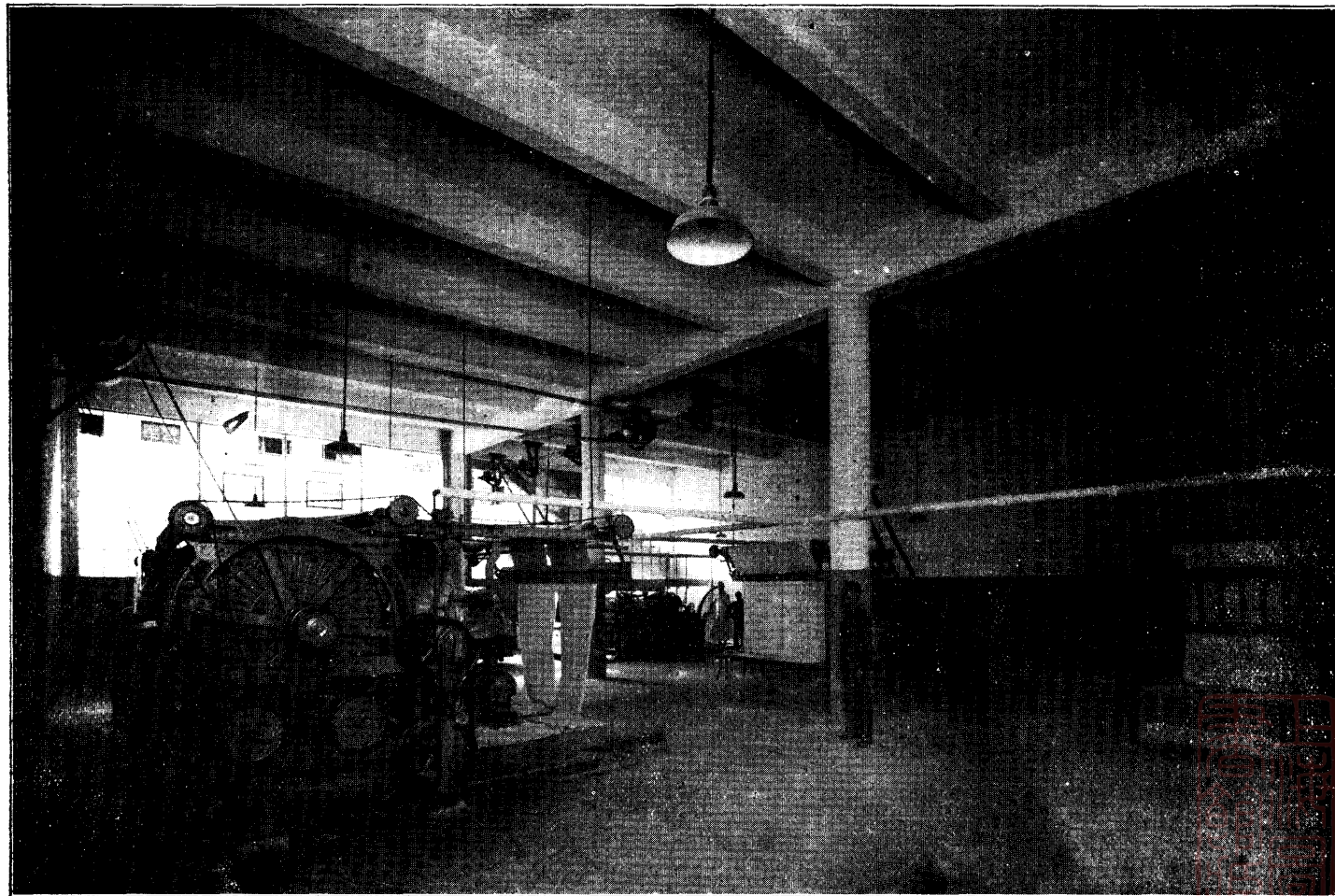






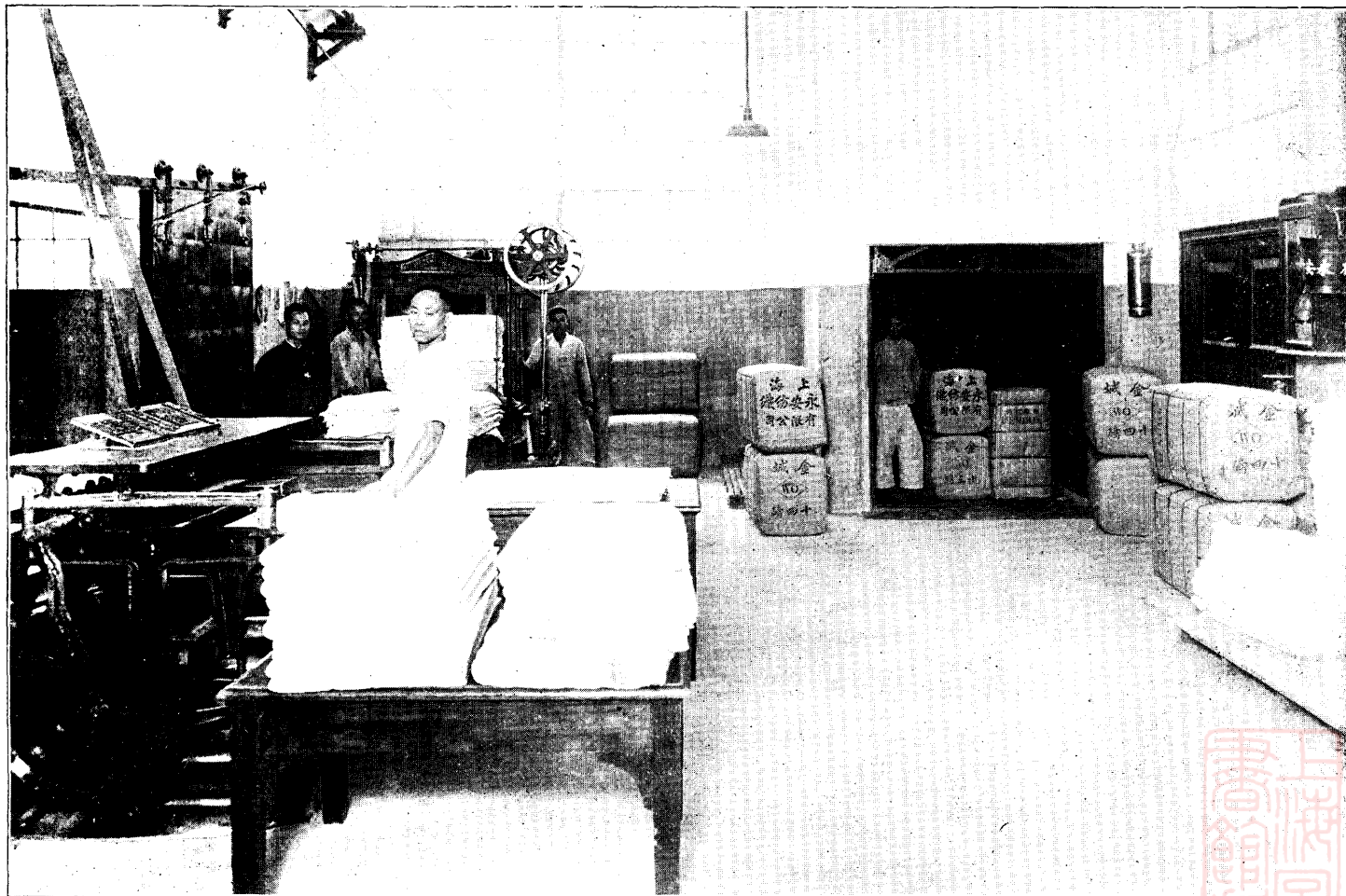
間 布 織  
WEAVING ROOM



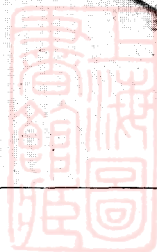


間 絨 挖  
NAPPING ROOM

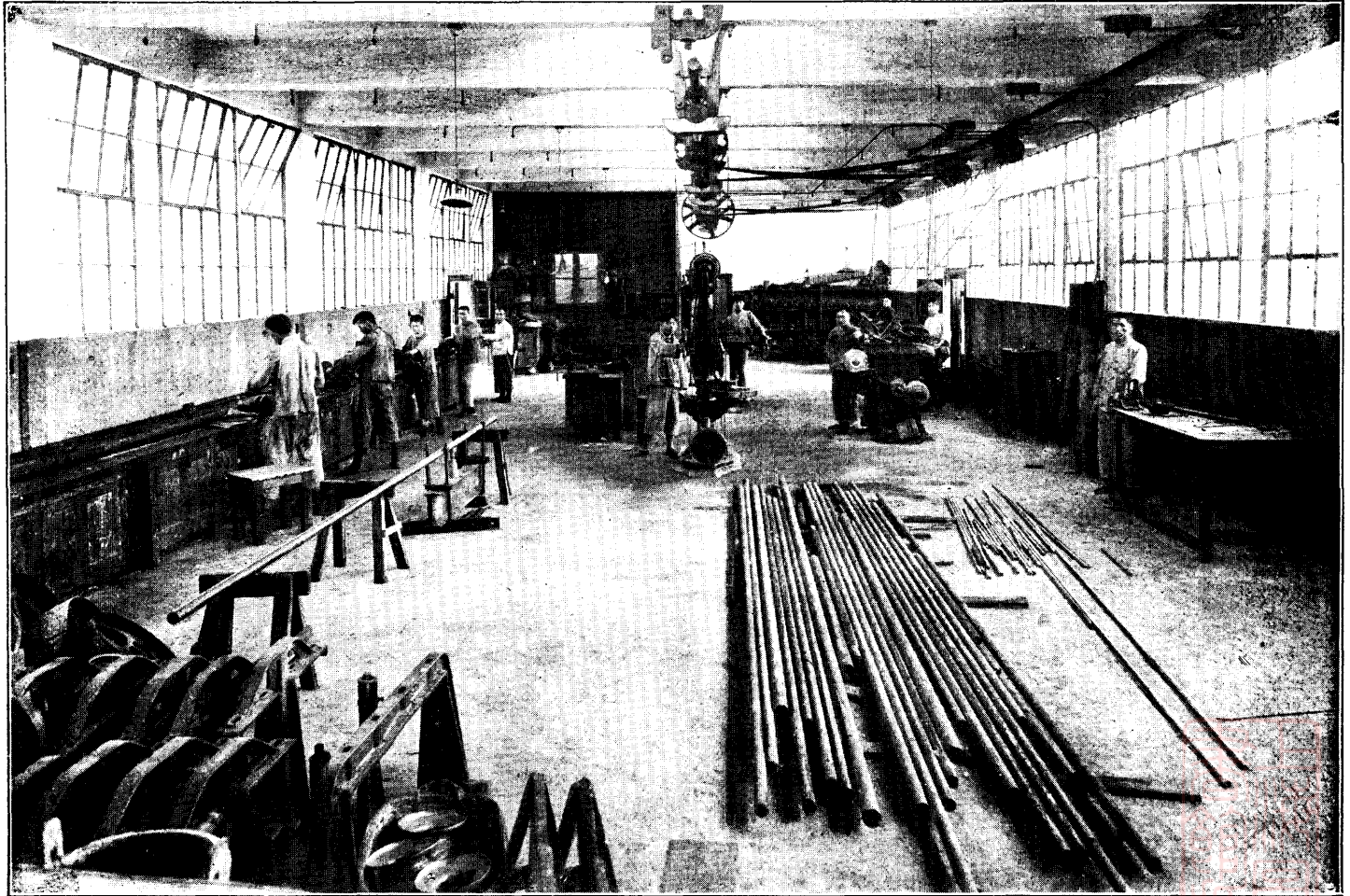




間包成疋布  
CLOTH BALING ROOM

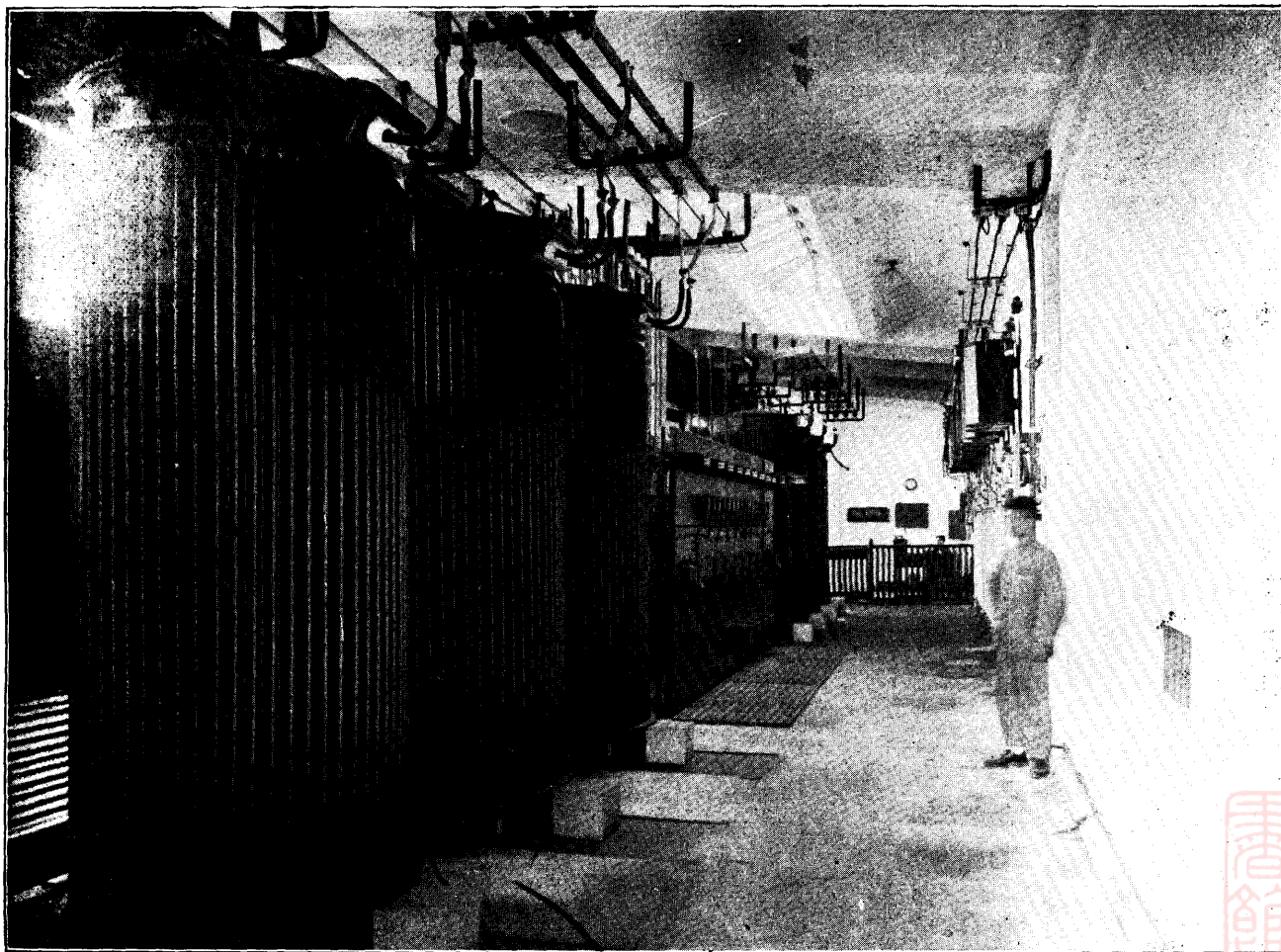




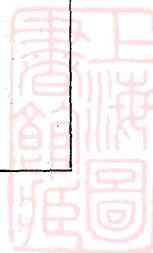


間機修  
MECHANIC'S SHOP





間氣電  
TRANSFORMER HOUSE





上海图书馆藏书



A541 212 0012 2774B



