

省

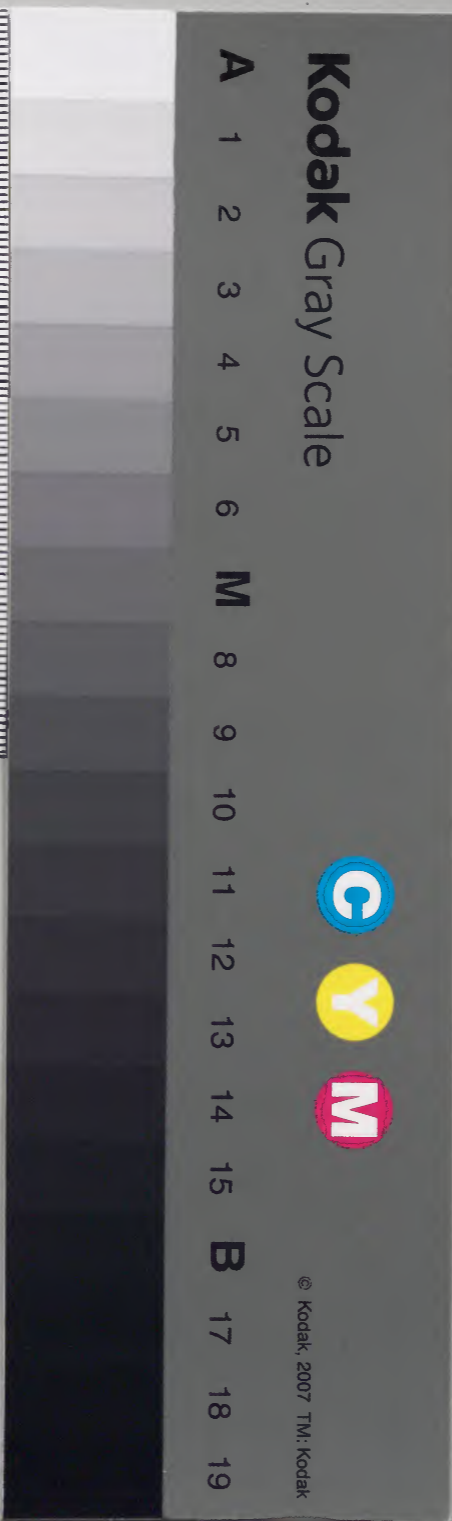
小右記

長元五年
春夏秋冬

太政官文庫			
和	特別	三	九
書	三	二	冊
門	二	二	架
類	一	番	函
	號	號	冊

內閣文庫	
番號	和 32231
冊數	9 (9)
函號	持 24 7

共九





小右

記

長元五年
春夏秋冬

小右



長元五年春夏秋冬

正月

昨日七日節會建禮門內之壻為何三歲聞事

八日庚辰宰相中將云昨日建禮門院內東掖

幄事彼是鬱○右大弁經賴云六位坐也左宰

相源中將頭基所云相同注西宮記者余云倂

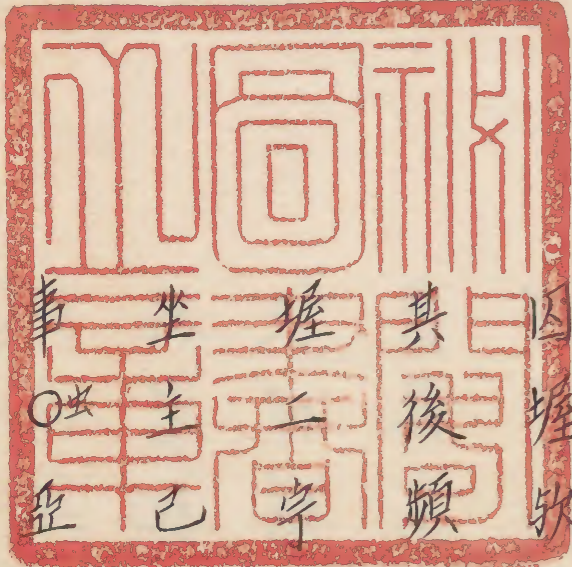
因壻歎聊有所聞今日有次示左宰相源中將

其後頗省問送事後日尋見外記日記立三大

壻○二字○首一字為吉野國栖坐一字為倂囚

坐主○乙合愚案是聞右傳而已不可示左右之

事○亞將畢



出雲柙築宮託宣事日內被仰合事

○學款二日甲申昨日主上以資高密々有仰事是

出雲託宣事并推門莊園事可奏左右只奏可

被仰関白之由左少弁經長持來中原祐任申

請被覆勘造進朱器久何進本宣旨以弁傳示

仰可奏之由ノ

射礼日改始有例由事

十七日己丑先日大外記文義云射礼日政始

已有其例

年少人不可志著坐事

廿三日乙未宰相著坐事余示達堀河院云年

少之人不可嘗著欵聊有所聞之故報云非專

事不可著可隨命者年少早衙有欵頭中

將隆國來傳關白御消息云三日行幸日風病

重發強以相扶從事其後參入七日節會彌以

發動非是風疥先年言之時所勞如此彼時

出雲託宮內可改元事

經恆及二十餘日如其心地年出雲柙築

神託宣中有一改元山坐主有草

○被行改元事昨日有勅命可令勘申年号

字者又云承行公事歲月漸積多恐今年除

日以理可行可彼申行除日廿六日不

扶不可延廻負信公御時或二月或三月被行

然而彼此更新司未到之間催行作法之由然

事如我○虫損近代吏張行非道雜事除日遲行之
國煩民愁尤多云々仍猶月内散行小臣報云
除日事承之御心地○虫損例過此間被行有何事
近則云年二月中旬被行亦依道理被行除日
極貴事也

廿七日己亥右衛門督云來月五日可著坐而
彼日可被始除日云參關白第令申案内命云
除日日未定呂遣大外記文義陰陽師等隨被
釋奠春日祭等日無被行除日例頭中將云二月中旬可被行之
可申一定内々付祈年祭
由昨日被奏者須之○虫損義聊來云依呂參關白

殿被仰云釋奠春日祭等被行除日○虫損申○虫損有
其例祈年祭翌日○虫損○虫損例萬壽三年二月五日
被行仰云五日始行六日議止七八兩日可被
行者

二月

釋奠并春日祭使立日除日止事
五日丙午明日依釋奠并春日祭使立依無前
例除日議止從明後日可被行内府○虫損先詣關

白第被示云所勞若宜者除日竟日可參入者
來月十一日主上可有御慎之由出雲院宣事
廿六日丁卯來月十一日主上御慎可重之由
又有出雲杵築宮詫宣云々而專○虫損○虫損○

女彼日有避實位々驚欵能可慎給之由在彼
詫宣云々先日山坐主密語也主上所被仰也
有令歎息給之氣者

雅神祐訴者非常赦被免事

十三日甲申依神夏被配流之者如何可令勘

○虫損報云寬弘四年非常赦被免大宰典長峯

忠義事風所覺侍件忠義者坐封宇佐宮寶殿

罪之者○虫損被配流佐渡國會赦之後給呂官府

但令勘彼○虫損府兼又可勘申他時官府之由仰

齋院不御座時有成日祭還儀

之大弁云關白云齊王未被坐齋院三年祭使

等成日還○虫損○虫損作汰○虫損亦何者報云依齊王

還給有翌日之儀欵齊王不坐之時先例不差
次第使又々尋問文義可令申令○虫損義云外記

日記不注成日事者

依太神宮託宣被流者非常赦被免時可被呂事其由事

十四日乙酉頭弁持來呂返配流者之官符長峯忠義

示可奉閑白之由其次令達閑○虫損之配流依伊

勢○虫損官託宣所被今有非常赦令被先告申伊

勢之後可給呂返流人等之官符欵亦赦事出

自神○虫損早差使被申如何實雖過慮不可不申

四月

昨日警言固事

廿日庚申賀茂下御祐祢宜久清上御○虫損○

等進挂葵昨日警固車右衛門督行之由頭弁
尔送也依問遣也其狀云依前例所被行者昨
日虫損云齊王不參之時騎兵可供奉乎否依騎
兵有警固欵如何者舍可被尋行由仍今有斯

消息被尋欵

祭近衛使左少將俊家以章為手振夏

廿一日辛酉近衛府使左近少將俊家依春宮

大夫消息調送儼人十二人下襲六遣摺袴是

中將之白近衛使出之新夏付依忘月哥笛之間可虫座夏右衛門督中糾言來同車向祭使取

但今月忘月也發歌笛之間可起坐者

同日中言來云閑白被候女院高陽。虫。損。

一一入使少將俊家參院關白差使於途中令

留祭使專不可參入於院者此間唐鞍馬引馬

馬制手振執物雜具乘車立几帳繪雜具入從

南門關白被警奇然而被召覽御前使一人不

令參關白再三被傾奇馬制裝束以絹深淺蘗

檣虫螢如狩虫損着奇使檣

衣以日識物為布帶手振者童十二人以紫絹

為褐衣下襲著表色狩袴未濃結外小舍人童

八人裝束以識物綾羅為衣服以金銀為莊嚴

又笠持者等男笠持者男童笠持者童六以左

近將曹時國為弘等為童傳者抑以童為手振
未曾聞當時是自遊見苦云々今日事等關白
深有傾奇之氣至異例之夏先凶々可被示欲
者童手振事下不可耳小舍人童等相加童二
十人也可謂奇恠之事也

五月

付依最勝講問神祇官出損陰陽寮許占申夏

依炎早有御卜夏

十一日辛巳頭辨書狀云依炎旱昨夕有御占

理運巽良方神夏違例之所致云々左金吾奉
行云々大外記久義云云夕忽有召即參入宮
中被行佛事之間有神祇出損御卜哉令申云出損

出損○官有御卜例亦陰陽寮一官於陣腋有占

申之例者仍陰陽占申云々神祇官御卜最勝
講始日可有御卜哉否事白被問下官答云霖
雨旱魃之時有神祇官陰陽寮卜但宮中觸穢
佛夏等之時神祇官於本卜申欵

十五日乙酉史憲親進大遊殿三百口御讀經
僧名臨夜頭辨持來東大寺御讀經卷數僧名

等

寺々僧名
合二百八十餘口

令奏聞辨云十八日可被

立丹生貴布禰使相成郊云内府被勞契物雖
無殊恐所也禁所皆骨因

六月

廿二日辛酉昨日依千人御讀經事召內大臣

國忌日可被定千口御讀經事付國忌日有被始行季御讀經例更

稱病不參又召中宮權大夫同稱障仍昨日無

定關白命云今日令定無虫損如何若無難者

今日可令定者而此事不知給侍為之如何欲

承案內是佛事也可無殊難子大略廿五日許

云々報云上古國忌日被始行季御讀經何矧

於被定僧名哉可無難之事也元慶四年三月

十七日國忌日始行季御讀經大外記久義云

早旦參關白第被問國忌日被行御讀經之例

申有例之由命云當時御國忌日也明日可被

定千口御讀經僧名者余可思者至被定御讀

經更不可有憚欵就中千口御讀經只經宣旨

於寺々欵問遣頭弁報狀云當時御國忌日可

有難之由不承侍只今可參關白府隨彼命也

者關白隨身府生武方番長 公武定女 近衛二

人依打調雜仕女被籠戶屋云々

長元五年秋

七月

八月改元例更

廿八日丁酉早旦頭弁示送云八月改元例可

注給付使遣之天平延曆等例也年々改元例
相加送之中納言小談即參衛成典僧都來聊
有所勞不相逢同日頭弁傳關白御消息云廿
九日内裏大死穢中無改元例更可有改元与内裏有犬死穢及廿九日令
勘穢中也改元例既無其例來月有改元例天
平延曆等八月改元是吉例也來月朔比宜日
被行如何報云穢中被行改元之更可無穩便
何況無例欵來月被行尤宜哉弁持來神祇官
解文并尾張國大粮官府伴官府有史署無名
已請官印府也國司被物此事有公文煩者余

答云彼時弁賴任已無其身就中留案令尋拾
事無相違准失符例可令申欵以弁署之官府
不可合公文如此之事有例乎否云合大弁可
聞其旨亦達關白欲隨處分頭弁歸來傳關白
報云穢内不可行之由承之者鐵世挺奉禪林
寺前大僧正為令充切德料御返更云近日令
求物也隨壽無極者鐵百挺与律師為令充房
造作料

八月

二日辛丑知道申云忒夜出夜出雲守俊孝參

申云唯今丑時參上史廣雅同參上者依及深
不申事由者差隨身信武遣致旨耶即申返更
七日丙午左少弁經長郊持來出雲國杵築社
文等先日耶下給文并問注社司在廳官人等
文等也國司解文与社司申無託宣之由亦以
二倍膳事亦以非神人之者給位記者仍伴位
記不給廣雅返進經長郊虫○虫闕白御消息云
事已不輕先可令上達部定申欵答云諸卿令
議最可然事也下官觸穢之後宜日可參入其
後可定申欵

出雲定事付季輕服人不預定事

廿日己未今日可定申出雲事々依不輕修欵終諷

誦於三々寺虫損今日定事最可令議内府參

入不虫定云々仍重差外記貞親達案内有可營營

參之報予午時參入催欵諸卿之尅限也少納言

資高相從中納言追從陽明門參入迎來内記

所北邊相共入自敷政虫○虫損大弁虫○後相揖差

陣次大納言齋信卿參入次内官已下參入頭

弁傳追右馬寮中小野御馬不牽進解文令奏

中納言兼隆重服人也大納言齋信卿云今日

定神更重服人無便僉議乎兼隆云虫○關白令

申案內命云可無事忌欵然而今有斯難仍退
出後聞左宰相中將顯基輕服聞此更在關白
宿所不預僉議云々

金仰水銀等可調矣調庸詔否更

廿五日甲子經長郊持來宣旨草頗宜二所有

可改之事示食其由返給ノ召主稅助雅賴同
陸與砂金更可逢詔哉否事也申云彼國百姓
弁投布皆是調庸徭丁之所弁至投布依詔文
所被免也至金者以彼調庸徭丁給食所令堀
進不可調免調庸等之詔調庸等丁其數多々
然者所課砂金可及數千兩只是年料所被定

置也一切不可被免者唯對馬島銀者有所被
充之了數仍可需詔書欵余仰云水銀者付雅
賴云慥不覺者仰云件三色事尋勘可進之由
召仰之雅賴云徭望倫寧之時天曆御宇不被
免更也倫寧全勤五ノ年料金ノ年々遺金三
千餘兩又弁進者件更見故殿御日記与所申
無相違

廿八日丁卯法服元命來不相過臨夜出羽守
為通密々進陸與紙淡等今日中宮行啟院々院
坐膳外記貞親云中宮大夫齋信卿可行召仰
職

夏或云實康卒太云々齋信卿姪歎有假歎經
季云今晚實康卒太者今日不可催行啓之由
亦送頭弁許為令披露縱雖可堪步行之人火

臣行步不可及六七町

昨日行啟夏齋院御生大略議母后日大門行啟夏

廿九日戊辰昨日行啟候問經長云御輦車成
時出自朔平門東行更折南之行折東經外記
局北從逸小道折南之行更折東從待賢門路
東行入自大膳職北門

九月大

十日戊寅今日關白相府見明日卜串仰云凶

大臣已下次第可申明日御幣事可被行之夏
民部卿昨日行宜陽殿夏々既相仍不參入歎
於小臣者不行數行之夏執柄所被存中納言
未即參衙政次頭弁來問白河第詩合夏云難
有云々未承一定同卷云十三日余云十四日
可有不堪申文交替使定若十三日詩合實者
夏及翌日大弁中弁問一人參入可行也大略

示頭弁ノ

東宮御息所御產夏女子

十三日辛巳今日良久清談不變先日詞東宮
御息所一品禎子成時產女子夜闌中納言從

御息所產養事

彼宮來云難產適被遂不著坐退出

十六日甲申昨一品宮產養關白被用意參會

卿相關白內府大納言賴宗能信長家中納言實成朝任

兼賴公成有攤興云々

十八日丙戌太夜更問遣中納言報云本宮所

被儲也上達部殿上人祿有差饗饌如常關白

內府大納言三人賴宗能信中納言五人實成

師房經通參議六人朝任兼經兼賴廿日作人

資一定賴文云々

御息所七夜更十九日丁亥今日東宮御產養云々中納言依

多武峯物忌不參宰相中將云諸卿祿大褂大

宮加兒衣襁褓等欵中將祿加襁褓參入卿相

內府大納言齊信賴宗能信長家中納言實成

師房定賴參議朝任兼賴公成重尹經賴無和

歌之興有擲采之戲云々

十月

兵部錄雖任式部呂名以前勤兵部役事

廿九日丁卯夜闌式部錄洛任申云除目呂名

兵部錄不參忽有外記催呂者仰云雖任式部

錄呂名以前猶是兵部錄也早參役尤可宜除
目呂名了也可知式部錄古昔未呂除目之前

不申慶爰相兵部錄即馳參勤役歸來云上官
申有勤之由

十一月

御息所王女五十日曼
二日巳

巳宰相中將同車參内依東宮一品王

子五十日亥待賢門内執續松少綱言資高迎

來春花門參宣耀殿

件殿一呂宮關白左大臣直廬

内大臣并諸卿在饗座予未到彼殿之門中綱

言資ノ迎來就食勸盃太如在也東宮渡給母

宮并王子前物等殿上人執之只三人廻之後

陪膳宰相中將頭基左兵衛督公成充時著王

子餅閑白起座參簾中依其亥須良久之後卷

御簾東宮出給敷四座簀子先關白催座召男

等大進隆佐參入召諸卿余先參入次内府已

下皆著座々席狹下翦催殿上給衛重次敷伶

人座於庭前

自御前供御膳懸盤六苓蕪芳右在東方

兵衛督朝任陪膳解劔置笏須指笏於胷底者

也失也次召伶人笙者橫笛二人無唱歌人亦

無絲絃極見苦大綱言能信和琴拍白中綱言

實成唱歌大綱言齊信賴宗等也今夜御遊不

似往昔不異狹樂可類蝦遊和琴唱歌遊不便

也不酒二巡之後給祿有差大臣女裝束已下
褂袴欵不慥見伶人祿白褂可給胥絹欵殿上
人祿不見可尋參入諸卿左大臣余内大臣大
納言齊信賴宗能信長家中納言實成師房資
一參議兼經朝任兼賴頭基公成重尹經賴子
夜更了

十二月

宇佐宮使立時有香推幣更

三日庚子宇佐宮使之時有香推宮御幣此度
有御幣是前例也諸社御幣之時有宣命何於
香推宮有奉幣無宣命哉就中康保御記詣掌

孝親朝臣所案極謬抑有可被祈申者宣命有
詳列是常更也未聞有御幣無宣命至今如取
落關白見給馳遣如何可入初發遣宣命日欵
今日國忌明日齊信卿已室周忌法更若有延
引者難追着欵又更上卿參内奏宣命草清書
等甚見苦欵内裏有佛更穢等之時上卿於陣
外行之由例所覺若虛覺欵亦不奏宣命之樣
所覺也隨宜被行如何只可在御定經長公齊
信卿傳覽一兩度宣命是孝親所進關白見給
依有疑慮不可見下官者捧著懷中密々令出

見不可為證掩口可咲經長歸參此間中綱言
來會所陳如愚案晚頭中綱言來云昨日諸卿
參會法成寺故入道大相府忌日香推宣命夏
彼是云々

治安三年頭往宣命二枚大内記忠貞萬壽三
年無香推宣命是則孝親始作宣命一枚以我
始作一枚宣命稱前例也者文義所申相名而

乙

○損宣命追遣夏

四日辛丑香推廂宣命夜部追所遣也其作法
大略如被案仰其由經長參上可上啟

宇佐有宣命無香推宣命由齋信卿人確執夏

五日壬寅宇佐宣命夏民部卿確執之然而關

白令書宣命差小舍人馳遣云々戶部濃有忿

氣云々但戶部失錯之由後代之人必有所注

置欵然而奉為公家可無便者猶有二枚又何

夏之有哉者彼大弁只今所送書狀端書如之

者其端書云宣命尚可有一通之由固被執云々

是章任義通等依有所申云々兩證之為龜鏡

邑上御記可破卻者此夏人々解頼云々左大

弁昨日掩口咲孝親ヲ七人々申十リ是中綱

言書也抑愚者二人先年宇佐使也以彼申旨

不可規模彼等不慥覺欵彼時上卿不異此般
上卿欵尋旧規所被行也不知戶部之恨定有
神明之感欵

非行除自上卿行直物例不見

十二日巳酉文義云非行除目之上卿行直物
之例可勘申之由關白有仰而引拾迹代之例
已無其例又々可勘之由有仰明且參局可引
勘也

十四日辛亥大外記文義云不見直物化上卿
被行之亥仍令申其由ノ者故殿天德四年十
月九日御記云直物之次有小除目云々下官

有所煩參入無調仍觸亥由於右府所令行也
云々今案直物亥 主上不可知食亥也行除
目之上自由也暗不可知食直物有無欵

李御讀結願亥付依大神使音被僧行亥

十六日癸丑今日李御讀經結願明日可有結
願而依大神祭使發遣之日所被僧行也大外
記文義云今朝内府云明日有可定申事可巡
告諸卿是不堪田定也雖當物忌依國々管申
亥先奏吉書次々可有奏關白被催云々又文

丙穢人無神亥時參内無妨
義云内府云右府依丙穢不被參至于丙人無
神亥之内參入之例也而宇佐使立復有御精

進此間雖丙穢人不可參丙者所被定仰寂有
其理

文義云香推廣宣命忠貞為大丙記之時有字
佐并香推宣命孝親任大丙記以來不作香推
宣命以我失錯稱先例由不可然欵子細在三

日記



