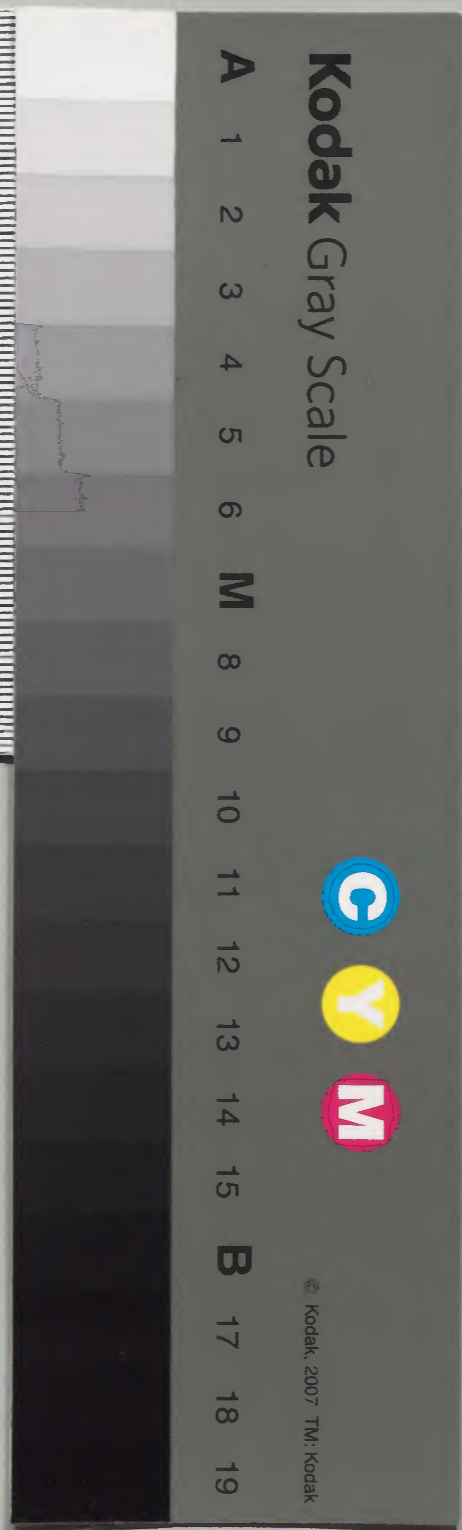


漢書門  
 類號函架冊  
 一三六〇八  
 一六〇九〇八

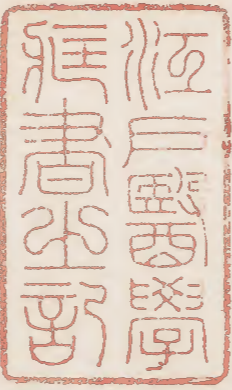
內閣文庫  
 漢書  
 類號冊架  
 一三六〇八  
 一六〇九〇八

內閣文庫	
番號	漢 12608
冊數	160 (157)
函號	300 211

百九十四







重校聖濟總錄卷一百九十四

震澤汪鳴珂瑤圃全弟鳴鳳蘭圃校

程 勛懋哉校訂

鍼灸門

治泄利灸刺法

治脫肛灸刺法

治癰疽灸治法

治腰痛灸刺法

治虛勞失精灸刺法

治虛勞小便白濁灸法

治諸淋灸法

治遺溺灸法

治小便數灸法

治小便黃赤不利灸刺法

治胞轉灸法

治中惡灸刺法

卒死客忤尸厥附

治鬼魅諸邪病灸刺法

治卒魘寐不寤灸刺法

治卒中五尸灸刺法

治癭氣灸法

治瘰癧痔瘻灸刺法

治痔疾灸法

治癰疽瘡腫灸刺法

治癬灸法

治雜病灸法

治婦人諸疾灸刺法

治小兒諸疾灸刺法

灸刺禁忌論

誤傷禁穴救鍼法

治泄利灸刺法

泄利不禁食不化小腸疼痛者灸丹田穴在臍下  
二寸日灸七壯至百壯止

泄利食不消不作肌膚灸脾膺隨年壯

泄注五痢大便膿血重下腹痛灸小腸膺百壯泄

利久下失氣虛勞冷灸下腰百壯三報穴在八魁

正中央脊骨上多灸益善忌鍼

又灸臍中稍稍二三百壯

又灸關元三百壯十日灸并治冷痢腹痛穴在臍

下三寸

久泄痢不差灸足陽明下一寸高骨之上陷中去

大指岐三寸隨年壯

又屈竹量正當兩胯脊上點訖下量一寸點兩傍

各一寸復下量一寸當脊上合三處一日灸三十

壯灸百壯以上一切痢皆斷亦治濕躄

泄痢不嗜食食不消灸長谷五十壯三報穴在俠

臍相去五寸四肢不可舉動多汗洞痢灸大橫隨

年壯

膿血痢不止灸幽門二穴在巨闕傍各半寸各灸

三壯兼主小腹堅逆

小腸泄痢膿血灸魂舍百壯小兒減之穴在俠臍

兩傍邊相去各一寸

泄痢赤白灸足太陰五十壯三報

腸中有寒泄注腸澼便血會陽主之

便膿血寒中食不化腹中痛腹哀主之

治脫肛灸法

脫肛灸龜尾在脊盡端窮骨七壯

中極穴下一寸毛際陷者動應手

寒冷脫肛灸臍中隨年壯

脫肛歷年不愈灸橫骨百壯

治癩疝灸治法

一切癩當騎確軸以莖伸置軸上齊陰莖頭前灸

軸木上隨年壯

陰卵大癩病灸大敦隨年壯穴在足大指三毛中

又灸足大姆指內側去端一寸赤白肉際隨年壯

雙灸之

又灸橫骨兩邊二七壯俠莖是

陰癩灸足大指下理中十壯隨腫邊灸之

肘後方云灸足大指第二節下橫紋正中央五壯

姚氏云足大指本三壯

陰卵偏大癩病灸泉陰百壯三報在橫骨邊陰卒

腫者令并足合兩姆指以一艾丸灸兩爪端方角

處每爪角各半丸七壯愈

陰卵大癩病灸足太陽五十壯三報之

又灸足大陰五十壯在內踝上一夫

卵偏大上入腹灸三陰交在內踝上三寸隨年壯

卵偏大癩灸肩井隨年壯穴在肩解臂接處

又灸手季指端七壯病在右可灸左左可灸右

卵偏大癩病灸關元百壯

卵偏大癩病灸玉泉百壯報之穴屈骨下

治腰痛灸刺法

腰痛之病皆本於腎蓋腎病者俞在腰脊也諸經

各有腰痛不同當隨證治之凡腰痛引項脊尻背

如重狀者病在足太陽脈也刺其郄中正經出血

春無見血委中穴也腰痛加以鍼刺其皮不可俛仰不

可以顧者刺少陽成骨之端出血夏無見血成骨在膝

外廉之骨獨起者腰痛不可以顧顧如有見善悲者病在

陽明也刺陽明於骭前三痛上下和之出血秋無

見血三穴也腰痛引脊內廉者屬少陰刺內踝上二

痛春無見血出血太多則不可復復溜穴也腰痛腰中

如張弓弩弦者屬厥陰刺膻踵魚腹之外循之累

累然乃刺之

穴也 蓋溝

腰痛引肩目眩眩然時遺洩者

病在解脈刺膝骨筋肉分間郄之外廉出血血變

而止

亦太陽之郄也

腰痛如引帶常如折腰狀善恐者亦

解脈病也刺郄中結絡如黍米刺之血射以黑見

赤血而止

委中穴也

腰痛如以小錐錘居其中沸然腫

者病在同陰之脈刺絕骨之端為三痛

陽輔穴也

腰痛

痛上沸然腫者屬陽維之脈刺膞下去地一尺所

承山穴也

腰痛不可以俛仰仰則恐仆得之舉重傷之

衡絡絕血歸之刺郄陽筋之間上郄數寸衝居為

二痛

委陽穴也

腰痛痛上漑漑然汗出汗乾令人欲飲

飲已欲走者屬會陰之脈刺躄上郄下五寸橫居

視其盛者出血

承筋穴也

腰痛痛上拂拂然甚則悲以

恐者病屬飛陽之脈也刺內踝上五寸少陰之前

與陰維之會

復溜及築賓穴

腰痛痛引膺目眩眩然甚則反折舌不能言者病

在昌陽之脈刺內踝上大筋前太陰後上踝二寸

所

交信穴也

腰引而熱熱甚生煩腰下如有橫木居其

中甚則遺洩者病在散脈刺膝前骨肉分間絡外



廉束脈為三疝地机穴也腰痛不可以欬欬則筋縮急

者病在肉里之脈刺太陽外少陽絕骨之後為二

疝分肉穴也腰痛俠脊而痛至頭兀兀然目眈眈欲僵

仆刺郄中出血腰痛上寒刺足太陽陽明上熱刺

足厥陰中熱而喘刺足少陰刺郄中出血腰痛上

寒不可顧刺足陽明大便難刺足少陰少腹滿刺

足厥陰如折不可以俛仰不可舉刺足太陽痛引

少腹控眇不可以仰刺腰尻交者兩髀脾上以月

死生為疝數發鍼立已左取右右取左此治腰痛

之法也衆穴之外又有遺法者附之於後

腰痛不已者灸環脬二穴在第十一頰下兩傍各

一寸半足太陽脈氣所發伏而取之各灸七壯炷

如半棗核大

腎腰痛不可俛仰陰陵泉主之

腰痛少腹痛陰包主之

腰痛大便難涌泉主之

腰痛不得反側章門主之

腰痛控睪少腹及股卒俛不得仰刺氣街

腰痛不已灸腰目窮七壯在尻上約左右是  
腰卒痛灸窮骨上一寸七壯左右二寸各七壯  
脚腰痛灸脚跟上橫紋中白肉際十壯  
又灸足巨陽七壯巨陽在外踝下

治虛勞失精灸法

虛勞尿精灸第七頤兩傍各三十壯  
又灸第十頤兩傍各三十壯  
又灸第十九頤兩傍各二十壯  
又灸陽陵泉各隨年壯

又灸三陰交二七壯在內踝上三寸

虛勞陰中疼痛溺血泄精灸列缺五十壯

又灸橫骨五十壯又云治五臟虛竭

又灸大赫三十壯穴在屈骨端三寸

失精膝脛冷疼灸曲泉百壯穴在膝內屈文頭

虛勞失精陰縮灸中封五十壯

顏色焦枯勞氣失精肩臂痛不得上頭灸肩髃百  
壯穴在肩外頭近後以手按之有解宛宛中失精  
筋攣陰縮入腹相引痛灸下漏各五十壯老人加

之小兒隨年壯又云此二穴喉腫厥逆五臟所苦鼓脹並主之

治虛勞小便白濁灸法

虛勞腰脊冷疼溺多白濁灸脾募百壯

又灸三焦膻百壯

又灸章門百壯

虛勞小便濁難灸腎膻百壯

治諸淋灸法

關元一穴臍下三寸主諸淋甲乙經云小腸募也

一名次門是三陰任脈之會灸三壯炷如半棗核大

淋病不得小便陰上痛灸足太衝五十壯

又灸足太陽五十壯

血淋灸丹田隨年壯又灸復溜五十壯一云隨年壯

五淋不得小便灸垂泉十四壯穴在內踝前一寸

斜行小脈上是中封之別名也

又灸大敦三十壯



卒淋灸外踝尖七壯

氣淋灸俠玉泉相去一寸半三十壯

又臍中著鹽灸三壯良

石淋臍下三十六種病不得小便灸氣門三十壯

石淋小便不得灸水泉三十壯足大敦是也

勞淋灸足太陰百壯在內踝上三寸三報之

治遺溺灸法

灸遺道俠玉泉五寸隨年壯

又灸陽陵泉隨年壯

又灸足陽明隨年壯

又灸陰陵泉隨年壯

小便失禁灸大敦七壯又灸行間七壯

尿淋垂兩手兩髀上盡指頭上有陷處灸七壯

又灸臍下橫紋七壯

小便餘瀝灸復溜二穴黃帝鍼經云主小便餘瀝

在內踝上二寸是穴各灸七壯次灸臍下中極下

屈骨穴下七壯

治小便數灸法

腹中滿小便數灸玉泉下一寸名尿胞一名屈骨  
端灸二七壯小兒以意減之

小便數而少且難用力輒失精者令其人舒兩手  
合掌并兩大指令臍急逼之令兩爪甲相近以一  
炷灸兩爪甲本肉際肉際方後自然有角令炷當  
角中小侵入爪上此兩指共用一炷也亦灸脚大  
指與手同法各三炷而已經三日又灸之

治小便赤黃不利灸刺法

白濁附

小腸實苦心下急熱痺小腸內熱小便赤黃刺手

太陽治陽手太陽在手小指外側本節陷中

小腹腫痛不得小便邪在三焦約取太陽大絡視  
其結脈與厥陰小絡結而血者腫上及胃腕取三  
里

小便不利少腹脹滿灸大小腸膂隨年壯

灸兩足內踝上大脈名三陰交各二十一壯

又治小便白濁

治胞轉灸法

關元穴臍下三寸灸一七壯主轉胞不得小便甲

乙經云足三陰任脈之會

腰痛小便不利苦胞轉灸玉泉七壯

又灸第十五顛五十壯

又灸臍下一寸

又灸臍下四寸各隨年壯

治中惡灸刺法

卒死客忤尸厥等附

胃腕穴主中惡甲乙經云一名太倉胃募也在上腕下一寸若蔽骨臍中手太陽少陽足陽明所生任脈之會宜灸三壯

又千金翼治中惡欲死不知人灸足大指橫紋隨

年壯左右同卒死中惡灸兩足大指爪甲聚毛甲

中指七壯此華佗法又云三七壯

又灸臍中百壯

卒死而張目反舌者灸手足兩爪後十四壯

卒死而四肢不收失便者灸心下一寸臍上三寸

臍下四寸各一百壯

卒客忤死者灸人中三壯一名鬼客廳又治尸厥

一云三十壯

又橫度口中折之令上頭著心下灸下頭五壯

又鍼間使各百餘息

又灸手十指爪下各三壯餘治同上方備急方云治卒死而

張目反折者

又灸肩井百壯

又灸間使七壯

又灸巨闕百壯

尸厥者灸厲兌二穴甲乙經云穴在足大指次指之端去爪甲角如韭葉足陽明脈所出也各灸三

壯炷如小麥大

又灸陰囊下去下部一寸百壯若婦人灸兩乳中

間又云爪刺人中良

又鍼人中至齒立起

又以繩圍其臂腕男左女右繩從大頤上度下行

脊上灸繩頭五十壯此是扁鵲秘法

又鍼百會當鼻中入髮際五寸鍼入三分補之

又鍼足大指甲下肉側去甲三分

又灸臚中二七壯

卒中惡飛尸遁注腎脅滿旁庭主之在腋下四肋間高下與乳相當乳後二寸陷中俗名注市舉腋取之刺入五分灸五十壯

惡風邪氣遁尸內有瘀血宜取九曲中府在旁庭注市下三寸刺入五分灸三十壯

治鬼魅諸邪病灸刺法

上星穴直鼻入髮際一寸灸五壯普濟鍼灸法云主鬼魅驚恐哭泣又脣表中央弦弦者中灸三壯主邪鬼妄語

卒中邪魅恍惚振噤灸鼻下人中及兩手足大指爪甲本令艾丸半在爪上半在肉上各七壯不止十四壯炷如雀屎大

鬼魅灸入髮一寸百壯又灸間使手心各五十壯狐魅合手大指縛指灸合間三七壯當狐鳴即差灸卒中鬼擊人中一壯立愈不差更灸又灸臍上一寸七壯及兩踵白肉際取差又灸臍下一寸三壯

旁庭二穴甲乙經云穴在脇堂下一二骨間陷者中



舉腋取之各灸三壯主卒暴中飛尸遁尸胸脇支滿時上搶心嘔吐喘逆咽乾脇痛

治卒魘寐不寤灸法

又灸胃脘一七壯

又灸兩足大指叢毛中各二七壯肘後方云華佗法又救卒死中惡

治卒中五尸灸刺法

灸乳後三寸十四壯男左女右不止更加壯數又灸心下三寸六十壯

又灸乳下一寸隨病左右多其壯數即差

又以四指按其痛處灸指下際數壯令人痛爪其鼻人中又爪其心下一寸多其壯數取差

卒注忤攻心胸灸第七顛隨年壯

又灸心下一寸三壯

又灸手肘紋隨年壯

一切食注灸手小指頭隨年壯男左女右五毒注不能飲食百病灸心下三寸胃脘十壯

水注口中湧水經云肺來乘腎食後吐水灸肺膈

又灸三陰交又灸期門期門在乳下二肋間寫肺補腎也各隨年壯

一切注無新久先仰臥灸兩乳邊斜下三寸第三肋間隨年壯可至三百壯又治諸氣神良一名注市

扁鵲曰百邪所病者鍼有十三穴凡鍼之體先從鬼宮起次鍼鬼信便至鬼壘又至鬼心未必須併鍼止五六穴即可知矣若是邪蠱之精便自言說審得其實不必盡穴求去與之男從左起鍼女從

右起鍼若數處不言便徧穴鍼仍須依掌訣捻日治之萬不失一黃帝掌訣別是術家秘要其目在人兩手中十指節間已見符禁門中第一鍼人中鬼宮從左邊下鍼右邊出第二鍼手大指爪甲下名鬼信入肉三分第三鍼足大指爪甲下名鬼壘入肉二分第四鍼掌後橫紋名鬼心入半寸即太淵穴第五鍼外踝下白肉際足太陽名鬼路火鍼七也第六鍼大顛上入髮際一寸名鏗鏗三下即脾脈穴也第七鍼耳前髮際宛宛中

耳垂下五分名鬼牀火鍼七銍銍三下第八鍼承  
漿名鬼市從左出右第九鍼手橫紋上三寸兩筋  
間名鬼路即勞官穴也第十鍼直鼻上入髮際一寸名  
鬼堂火鍼七銍銍三下即上星穴也第十一鍼陰下縫  
灸三壯女人即玉頭名鬼藏第十二鍼尺澤橫紋  
外頭接白肉際名鬼巨火鍼七銍銍三下此即曲  
池第十三鍼舌頭一寸當舌中下縫刺貫出舌上  
名鬼封仍以一板板橫口吻安鍼頭令舌不得動  
已前若是手足皆相對鍼兩穴若是孤穴即單鍼

之

治瘰癧灸法

瘰癧惡氣灸天府五十壯  
瘰癧勞氣灸衝陽隨年壯  
瘰癧灸天瞿二百壯橫三寸間灸之  
瘰癧氣面腫灸通天五十壯  
瘰癧上氣胸滿灸雲門五十壯  
瘰癧灸中封隨年壯在兩足趺上曲池宛宛中諸瘰  
灸肩髃左右相對宛宛處男左十八壯右十七壯

女右十八壯左十七壯或在再三取差止

又灸風池百壯俠項兩邊

又灸兩耳後髮際百壯

又將患人男左女右以繩量手中指從指端齊繩頭向下至指中橫紋上截繩頭中屈從橫紋直下點繩頭灸七壯五年以後量加壯數須三月三日午時下灸無不差者石瘻難愈氣瘻易治氣舍穴在頸直人迎俠天突後陷中灸三壯主瘤瘻氣甲乙經云足陽明脈氣所發灸一七壯

治瘰癧痔瘻灸刺法

瘰癧頸有大氣灸天牖二穴在頸筋缺盆上天容後天柱前兒骨下髮際上各灸五壯

一切瘰癧灸兩胯裏患瘰處宛宛中日一壯七日止

又灸五里人迎各三十壯

又灸患人背兩邊腋下後紋上隨年壯

又灸耳後髮際直脈七壯

寒熱頸腋下腫邱墟主之

寒熱頸癰癰人迎主之

寒熱胸滿頸痛四肢不舉腋下腫上氣胸中有音

喉中鳴天池主之

寒熱痠痛四肢不舉腋下腫瘦馬刀喉痺體膝脛

骨搖痠痺不仁陽輔主之

胸中滿液下腫馬刀瘦善自齧舌頰天牖腫寒熱

胸脇腰膝外廉痛臨泣主之

寒熱頸頰腫後谿主之

諸癭灸鳩尾骨下宛宛中七十壯

九癭灸肩井二百壯

諸癭灸癭周四畔差

諸惡癭中冷息肉灸足內踝上各三壯二年者六壯

治痔疾灸刺法

久冷五痔便血灸脊中百壯

五痔痛攢竹主之

五痔痛不得大便會陰主之

五痔便血失屎灸回氣百壯穴在脊窮骨上五痔

骨蝕商邱主之

痔直痛飛陽承筋及委中承扶主之

諸痔宜灸回氣三七壯黃帝鍼經云穴在尾脆骨上一寸半又連崗穴主之在廻氣穴兩邊相去三寸是也各灸三七壯

治癰疽瘡腫灸刺法

凡發背多於背兩胛間起初如粟米或痛或痒仍作赤色日漸長大不過十日遂至於死善養生者小覺背上痒痛急取淨土以水和作餅子厚二分

闊一寸半以麤艾作炷連餅子貼著瘡上灸之一炷一易若粟米大時可灸七餅如榆莢大可灸七七餅如錢大可日夜灸之不限餅數仍服五香連翹湯鐵漿等攻之

凡癰疽始發或小或大或如米粒此皆微候急須攻之若無醫藥處卽灸當頭百壯一方云七八百壯其大垂者灸四面及中央二三百壯亦宜當頭以火鍼鍼入四分

凡疽卒著五指筋急不得屈伸者灸踝骨中央數

十壯或至百壯

發背癰腫已潰未潰用香豉三升以水和擣作餅子厚三分有孔勿覆之布豉餅以艾列其上灸之取溫熱勿令破肉如熱痛急易之一日兩度灸如有瘡以瘡孔中汁出爲度腋癰大熱者刺足少陽五刺熱不止刺手心主三刺癰疽不得頃時回癰不知所按之不應手乍來乍已刺手太陰旁三痛與纓脈各二

治癰腫者刺癰上視癰小大淺深刺大者多而深之必端內鍼項腫不可俛仰頰腫引耳後完骨主之

頤腫脣癰顴髎主之

咽腫難言天柱主之

頰腫痛天窓主之

頸項癰腫不能言天容主之

胸下滿痛膺腫乳根主之

馬刀腫癭淵腋章門支溝主之

面腫目癰腫刺陷谷出血立已

癰疽覈陰主之

頭火侵潭

一作浸

間使主之

管疽商邱主之

腸癰灸兩手後肘尖上各一七壯左右同又灸兩足大指岐間各三壯兼主諸癰腫病

腸癰屈兩肘正灸肘頭銳骨各百壯下膿血即差大人小兒癰腫灸兩足大姆指奇中仍隨病左右

治癰灸法

日中時灸病處影上三姓灸之呪曰癰中蟲毛戒

戎若欲治待日中

又法八月八日日出時令病人正當東向戶長跪平舉兩手持戶兩邊取肩頭小垂際骨解宛宛中灸之兩火俱下各三壯或七壯十日愈

疣目著艾炷疣目上灸之三壯即除

治雜病灸法

蠱毒灸足小指尖上三壯當有物出酒上得者酒出飯上得者飯出肉菜上得者肉菜出神驗

江南有射工毒蟲一名短狐一名蜮常在山間水



中人行及浴此蟲口中橫骨角弩啣以射人影形則病若見身中有此瘡急灸之一處一壯百處亦百壯大良

又切葫令薄以搗瘡上灸葫上千壯差

中沙蝨毒已深者鍼挑取蟲子如疥蟲著爪上見行動如挑不得便就上灸三四壯則蟲死病除蛇螫嚼鹽唾上訖灸三壯復嚼鹽吐灸瘡上獬犬咬先吮却惡血灸瘡中十壯明日以去乃灸一壯滿百日止姚云忌酒

治婦人諸疾灸刺法

婦人血傷帶下赤白灸小腹橫紋當臍直下一百壯又灸內踝上三寸左右各一百壯炷如半棗核大

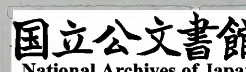
女子下赤白腰膈主之

乳癰寒熱短氣臥不安膺窻主之

乳癰悽索寒熱痛不可按乳根主之

絕子灸臍中令人有子

絕子陰痒陰交主之



腹漏疝積乳婦諸疾絕子陰痒灸石門千金云奔豚上腹少

腹堅痛下引陰中不得小便

女子絕子衄血在內不下關元主之千金云胞轉不得溺少腹

滿石水痛

乳婦諸疾絕子內不足者中極主之

女子血不通會陰主之

婦人子臟中有惡血內逆滿痛石關主之

月水不通奔氣上下引腰脊痛氣穴主之

女子胞中痛月水不時天樞主之千金云腹脹腸鳴氣上衝胸

少腹脹滿痛引陰中月水至則腰背痛胞中瘕子

門有寒引臏脾水道主之千金云引臏脾作大小便不通

女子陰中寒歸來主之

婦人少腹堅痛月水不通帶脈主之

婦人下赤白裏急瘕瘕五樞主之

婦人陰中痛少腹堅急痛陰陵泉主之

婦人漏下苦血閉不通逆氣脹血海主之

月事不利或下赤白陰寒行間主之

女子疝及少腹腫溏泄遺溺陰痛面塵目下背痛

重刊聖濟總錄 卷之四  
太衝主之

女子漏血太衝主之

女子不字經血暴下然谷主之

婦人漏血腹脹滿不得息小便黃陰主之

千金云漏血少

腹痛脹滿如阻  
體寒熱腹徧腫

婦人月事不調王月則閉男子失精尿有餘瀝刺

足少陰經治陰在足內踝下動脈是也

婦人足逆寒絕產帶下無子陰中寒刺足少陰經

治陰

婦人無子絕嗣灸關元七壯穴在臍下三寸甲乙

經云小腸募也一名次門足三陰任脈之會炷如

半棗核大

婦人月水不利灸四滿二穴在丹田兩邊相去各

一寸甲乙經云一名髓府在中注下一寸衝脈足

少陰之會各灸五壯炷如半棗核大兼治婦人無

子

治小兒諸疾灸刺法

癰驚脈五鍼手太陰各五刺經太陽五刺手少陰

重刊聖濟總錄

卷之四

鍼灸門

三

重刊聖濟總錄

經絡者傍一足陽明一上踝五寸刺三鍼小兒驚  
癇本神及前頂顙會天柱主之加反視臨泣主之  
加瘈瘲脊急強目轉運上插筋縮主之

小兒癇瘈瘲脊強互相引長強主之

小兒食晦譫主之

癇發目上插攢竹主之

癇風目上插刺絲竹空

小兒癇瘈嘔吐泄注驚恐失精視瞻不明眇瞤瘈  
脈主之

小兒癇喘不得息顙息主之

癇驚如有見者列缺主之并取陽明絡

小兒口中腥臭胸脇支滿勞宮主之

羊癇會宗下空主之

欬而泄不欲食商邱主之

癇瘈手足擾目昏口噤溺黃商邱主之

小兒癇瘈遺清溺虛則病諸瘕癩實則閉瘞少腹  
中熱善寐大敦主之

小兒癇風口不開善驚然谷主之

重校聖濟總錄 卷之四 三

小兒腹滿不能食懸鍾主之

馬癩金門及僕參主之

風從頭至足癩瘼口閉不得開每大便腹暴滿按

之不下噫一作噫悲喘崑崙主之

小兒大小便不通灸口兩吻各一壯

小兒癩先將兒至碓頭祝之曰坐汝某甲陰囊癩

灸汝三七二十一枚灸訖便牽小兒令雀頭下向

著囊縫當陰頭灸縫上七壯即消艾炷如蝟簪頭

許

### 灸刺禁忌論

論曰凡用灸刺當先別其所宜有偏宜刺者若天

柱素膠禾膠肩貞乳中周榮腹哀中衝陰陵泉條

口犢鼻髀關申脈中門承扶等三十一穴是也有

偏宜灸者若絡却玉枕承靈角孫神道膏盲會陰

橫骨青靈淵等一十六穴是也其他病欲通行灸

刺亦有不宣灸刺者皆在所禁若神庭腦戶顱顙

承泣膻中神闕氣衝五里三陽絡承筋之類皆不

可刺腦戶風府瘕門承光素膠攢竹睛明迎香頭

重校聖濟總錄 卷之四 鍼灸門 三

維下關脊中心俞白環腧天牖人迎淵腋少商經  
渠天府陽池地五會陽關伏兔之類皆不可灸又  
有鳩尾雖在可刺更宜精詳之石門雖在可刺在  
婦女則爲大禁肩髃本不禁灸亦不宜多灸四肢  
雖亦可灸在法唯宜少灸此數者皆灸刺之先務  
不可不知也若不當灸而灸不當刺而刺皆有所  
傷內經所謂刺禁其法曰刺頭中腦戶立死刺兩  
面中漏脈不幸爲盲刺客主人內陷及刺目上陷  
骨中脈爲內漏而聳刺舌下中脈大過血出不止

爲瘖刺缺盆中內陷氣泄令人喘欬逆刺乳上中  
乳房爲腫根食刺膺中陷中脈爲喘逆仰息刺腋  
下脇間內陷令人欬刺脊間中髓爲偃刺臂太陰  
脈出血多立死刺肘中內陷氣歸之爲不屈伸刺  
手魚腹內陷爲腫刺氣街中脈血不出爲腫鼠鼷  
刺少腹中膀胱溺出令人少腹滿刺足少陰脈重  
虛出血爲舌難以言刺陰股中大脈血出不止死  
刺陰股下三寸內陷令人遺溺刺膝髕出液爲跛  
刺郄中大脈令人仆脫色刺關節中液出不得屈

重校聖濟總錄 卷之四 針灸門  
伸刺膻腸內陷爲腫刺跗上中大脈血出不止死  
刺足下布絡中脈血不出爲腫刺中五臟皆死又  
有大禁二十五者卽五里穴也所謂迎之五里中  
道而止是也其次無刺大醉令人氣亂無刺大怒  
令人逆氣故曰大醉無刺已刺無醉大怒無刺已  
刺無怒以至大勞新飽大飢大渴大驚大恐皆在  
切禁若誤犯之各有可救之理具於後云

誤傷禁穴救鍼法

腦後黑門穴不可傷傷卽令人癡宜鍼人中無突

二穴可二分

風府一穴在黑門上入髮際一寸五分鍼只可一  
寸以下過度卽令人啞亦鍼人中無突穴救之  
兩腋外紋頭尖處上曲池穴不可傷傷卽令人手  
臂不舉宜鍼大顛相夾腦骨縫四穴深半寸  
臉池上下四鍼只可深一米許過深令人血灌黑  
睛視物不見不可治也  
眼小背後一寸太陽穴不可傷傷卽令人目枯不  
可治也

兩目大眚二穴只可背睛斜飛不得直鍼直即傷睛致瞎不可治也

顙會一穴只可鍼五分過即令人頭旋目暗急鍼百會及風府二穴救之

承泣二穴只可鍼三分深即令人目陷陷即不治正營不可傷傷即令人神魂失次宜鍼大傾兩邊

相去三寸後心一穴可入五分承筋不可傷傷即令人手脚攣縮凡鍼筋皮須重

手按開而取正穴如傷即治手虎口及手腕上下

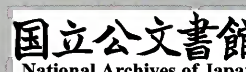
膽池不可傷傷即令人目暗即乳下二穴是也宜治肝膽

肺腧不可傷傷即令人心身心顛掉宜鍼後心顙門穴救之

肺募不可傷傷即令人鼻塞不聞香臭白汗透流宜治顙門及心下一寸深可一寸半

地戶湧泉不可傷傷即令人百神俱散宜治人中百會三里分白穴

手心不可傷傷即令人悶倒眼直上宜治前後心可三分又治神庭穴





大腋不可傷傷即令人心氣促宜治肺腧穴

陰後神田不可傷傷即令人精神散亂屎尿不禁

耳後宛不可傷傷即令人口頰喎斜宜治人中承

漿二宛

水曹不可傷傷即令人尿血不止宜治臍上一寸

及百會

章門不可傷傷即令人氣絕宜治後心顛會

癖戶不可傷傷即令人命絕亦宜治後心顛會

神庭不可傷傷即令人命絕宜治百會至骨

胸前諸穴不可傷傷即令人悶倒宜治人中

命室不可傷傷即令人命絕宜治人中百會承漿

頤下不可傷傷即令人舌根不轉宜治耳後宛宛

中處五分過之亦傷也

委中不可傷傷即令人脚攣行履不遂宜治三里

分白穴

膽戶不可傷傷即令人筋搐行履不得宜治氣海

穴分白穴

外踝上一寸不可傷傷即令人悶絕宜治分白穴

命泉不可傷傷卽令人行不得宜治三里  
乳首不可傷傷卽令人命絕不可治也  
白氣不可傷傷卽令人失音宜治無突

