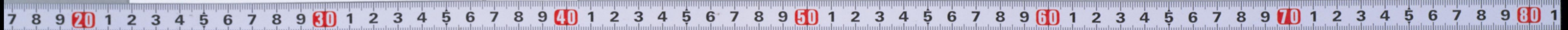


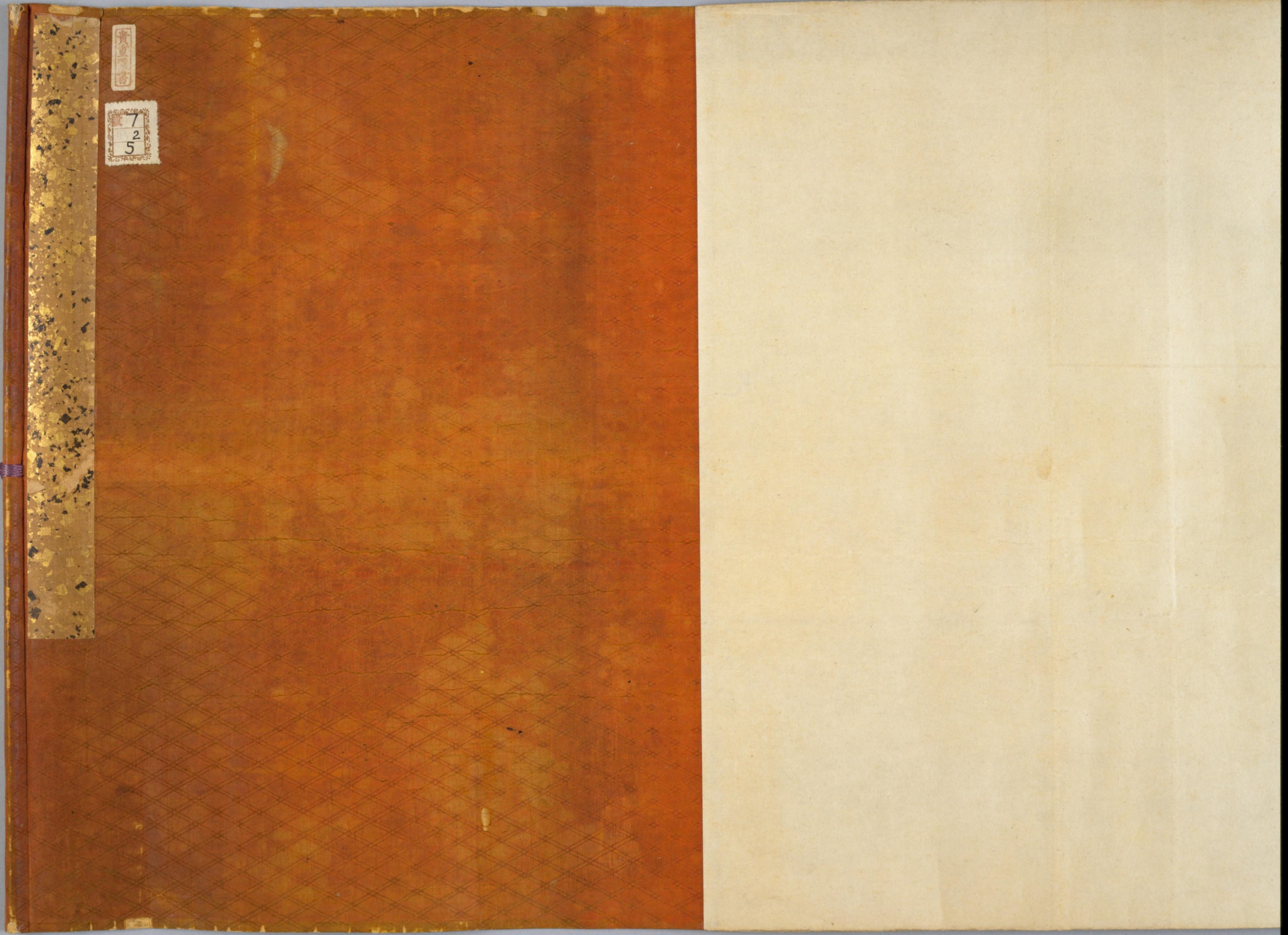


7
2
5

文晁派大和絵巻 3軸 貴7-5 01-001

国立国会図書館





Small rectangular stamp or label at the top left corner of the cover.

7
2
5

文晁派大和絵巻 3軸 貴7-5 01-002

国立国会図書館





大和絵巻

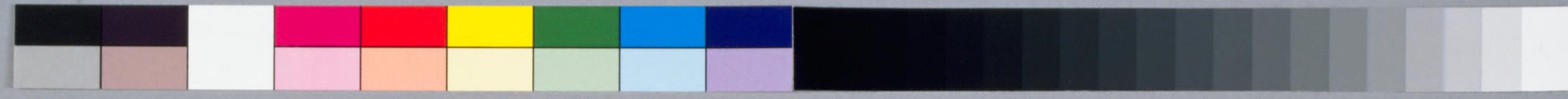
明治
44.4.11
蔵本





国立国会図書館蔵





文晁派大和絵巻 3軸 貴7-5 01-007

国立国会図書館





文晁派大和絵巻 3軸 貴7-5 01-008

国立国会図書館





文晁派大和絵巻 3軸 貴7-5 01-009

国立国会図書館

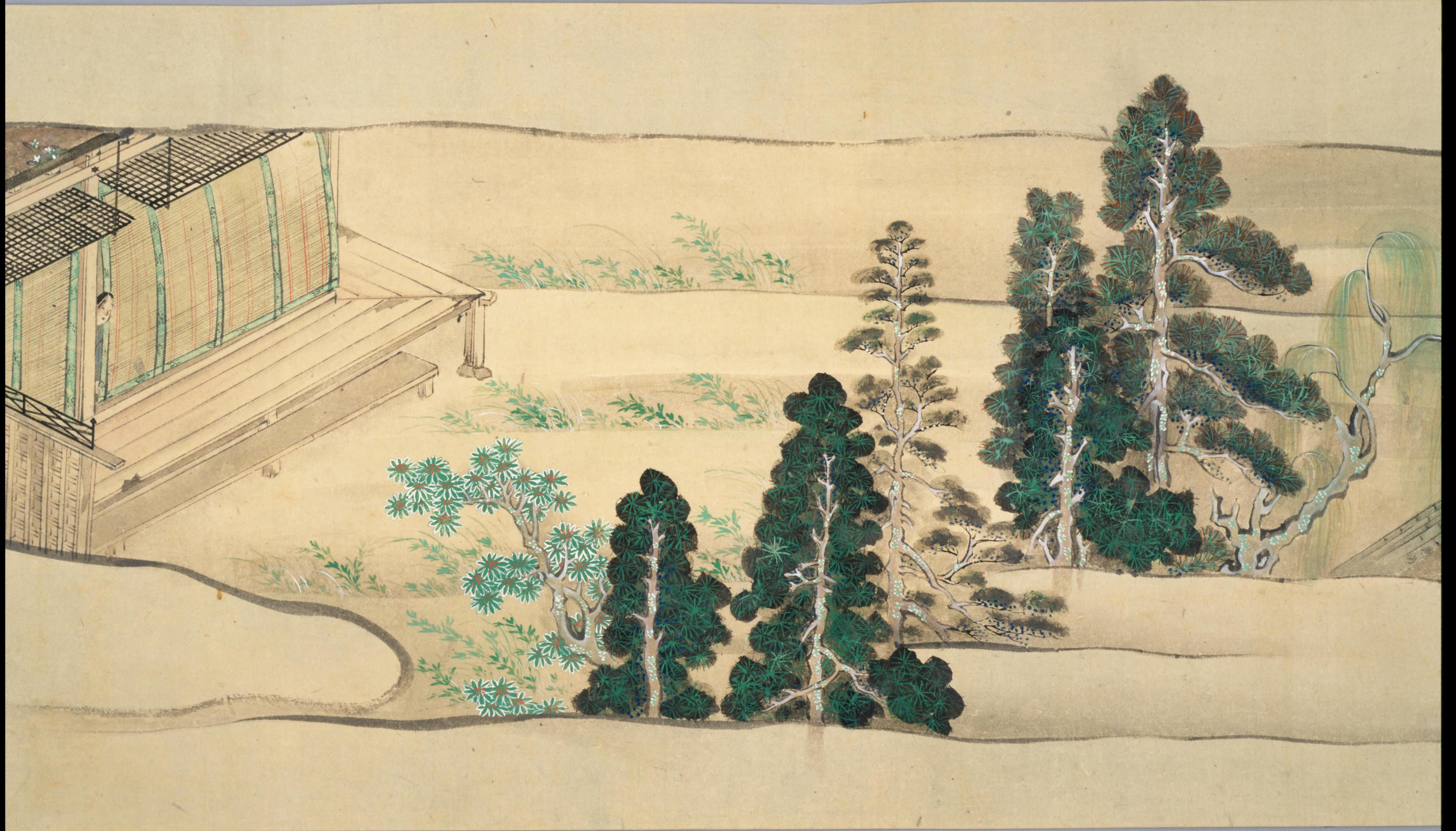






いし舞いしひな里たりきまふり人よりつぎ
かへりてはさし入るもあはれまよひ

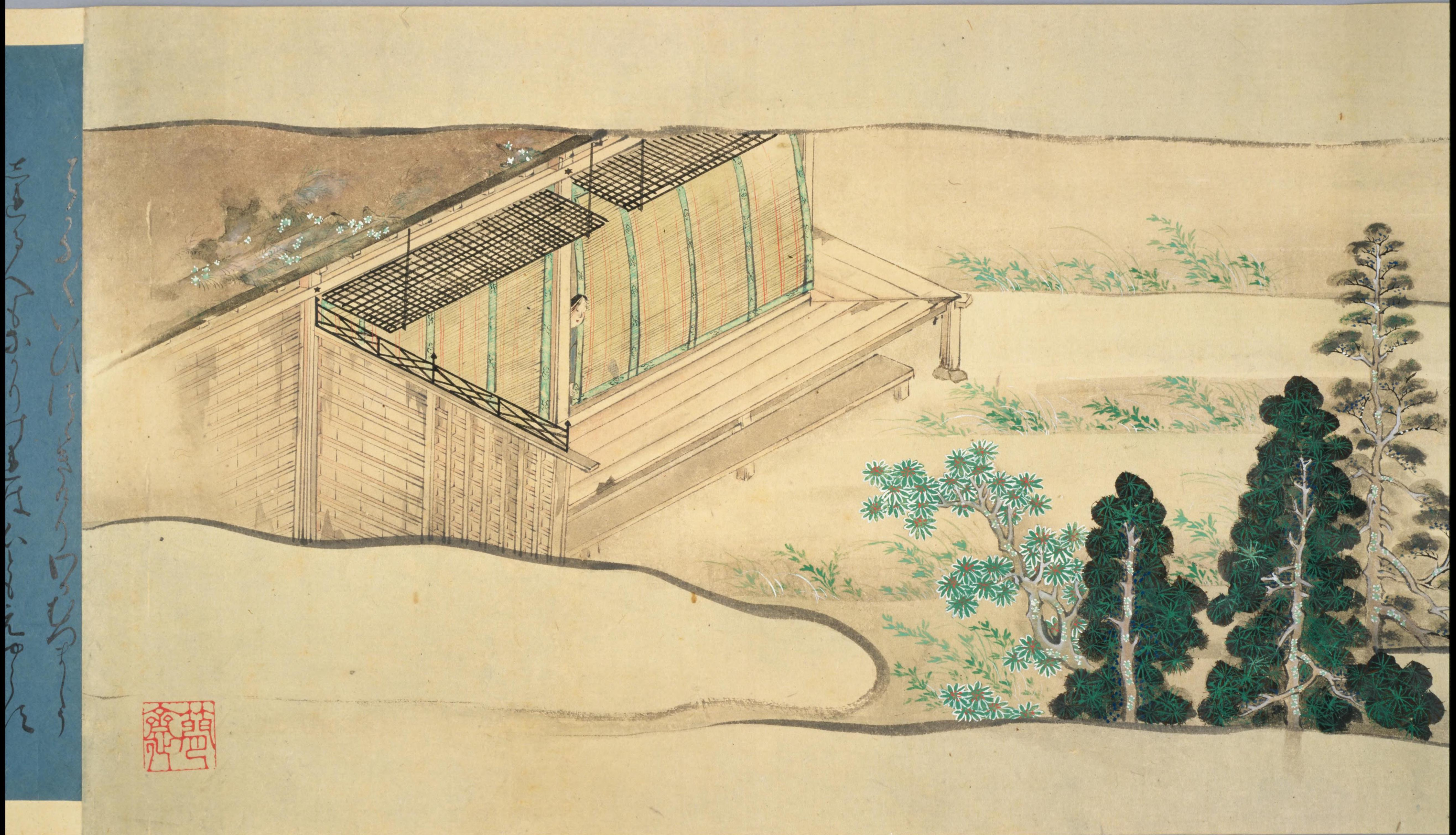




文晁派大和絵巻 3軸 貴7-5 01-014

国立国会図書館





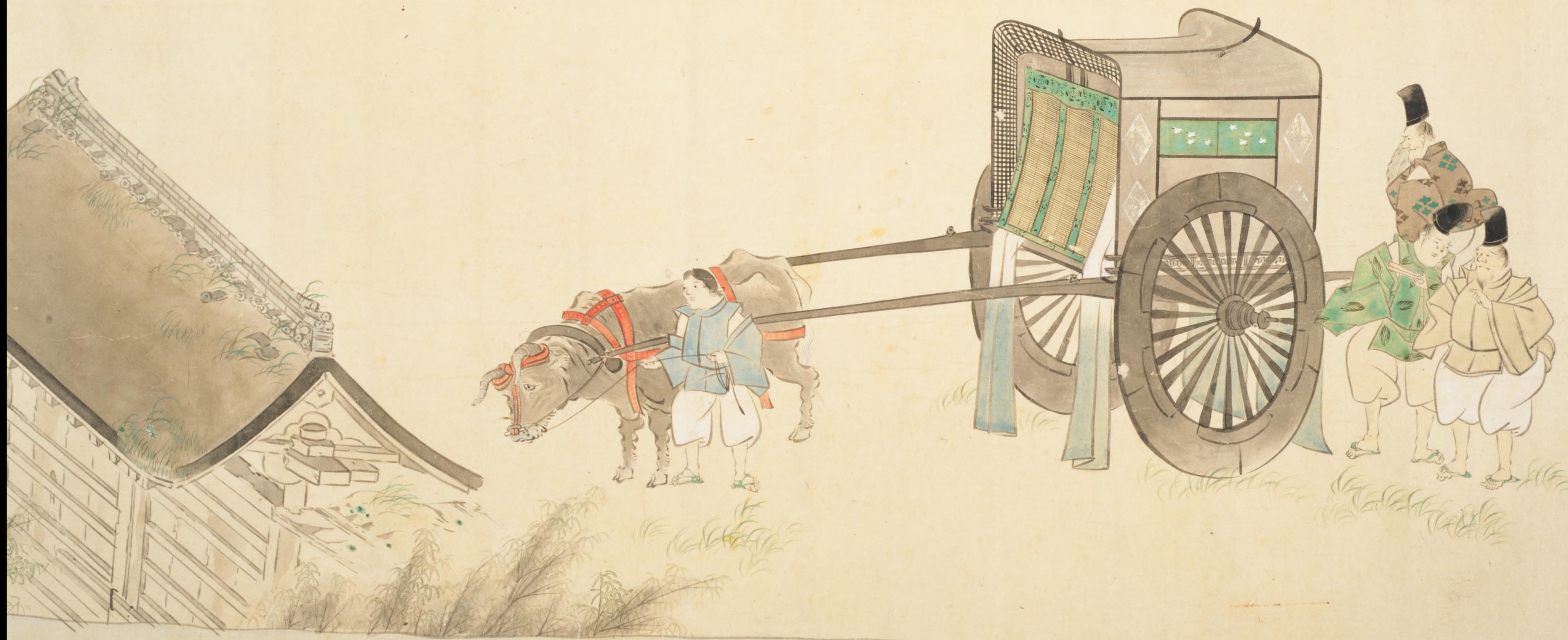
Handwritten text in a vertical column on the left side of the painting, likely a title or inscription.





此の巻は、大和絵の派手な文様を
 用いたもので、その中に、
 車輪の形をした文様が
 多く見られる。これは、
 大和絵の特色の一つである。
 この文様は、大和の地方
 特有のもので、その由来は
 不明である。しかし、この
 文様は、大和の地方に
 由来するものであることは
 疑いない。





とらゝまひせらるゝんてりひて
この男どくゝるにふしめりまふゝる









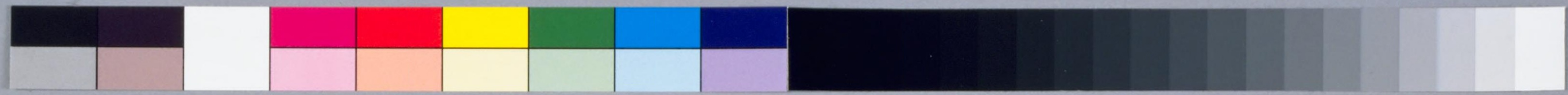
Handwritten Japanese text in a vertical column on the left side of the scroll.





文晁派大和絵巻 3軸 貴7-5 01-022
 国立国会図書館





Handwritten Japanese calligraphy in cursive style (sōsho), likely a signature or inscription related to the artwork.

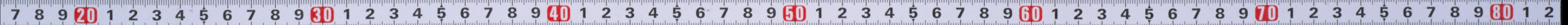


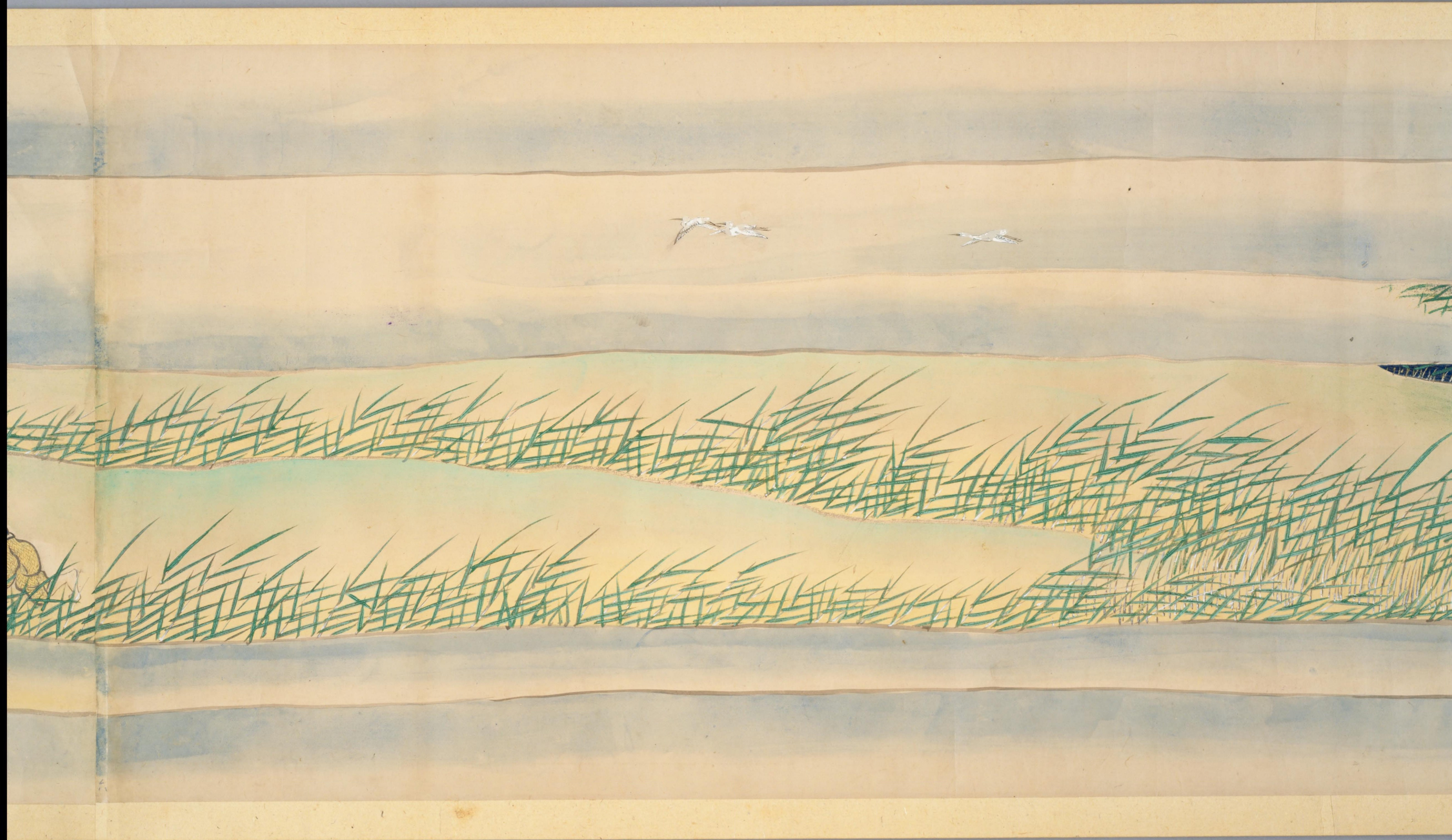




文晁派大和絵巻 3軸 貴7-5 01-025

国立国会図書館

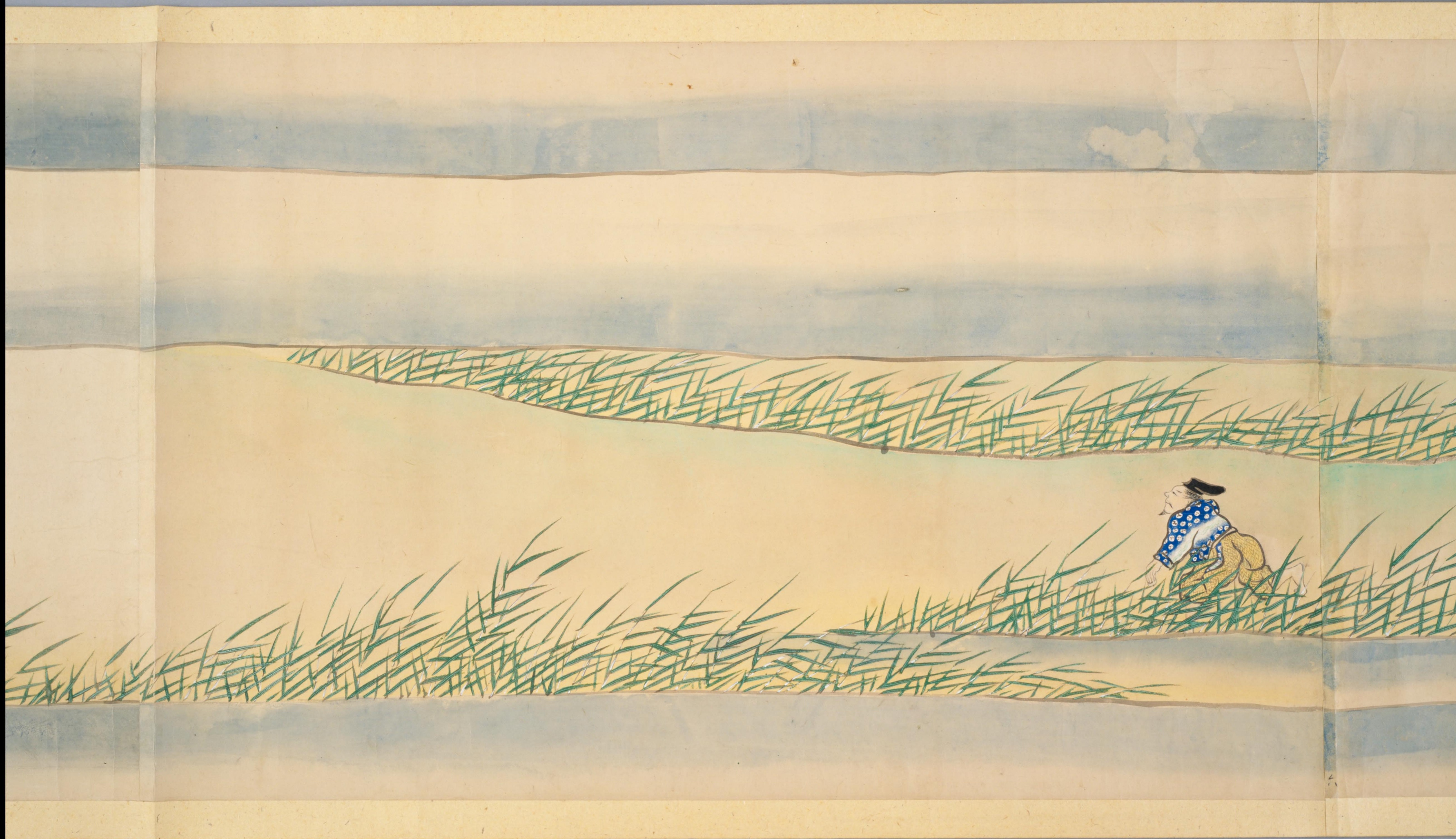




文晁派大和絵巻 3軸 貴7-5 01-026

国立国会図書館

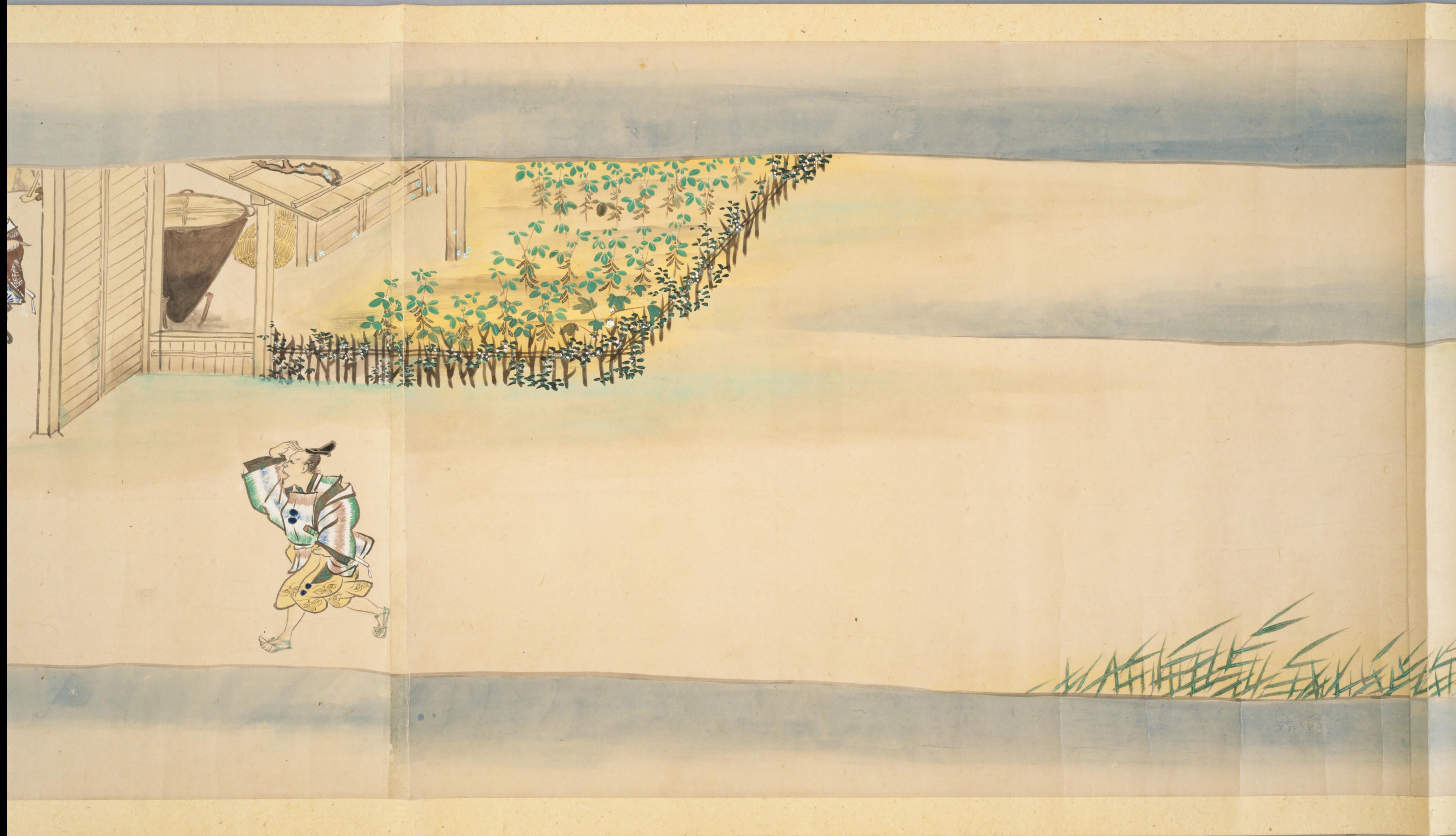




文晁派大和絵巻 3軸 貴7-5 01-027

国立国会図書館









文晁派大和絵巻 3軸 貴7-5 01-030

国立国会図書館





