

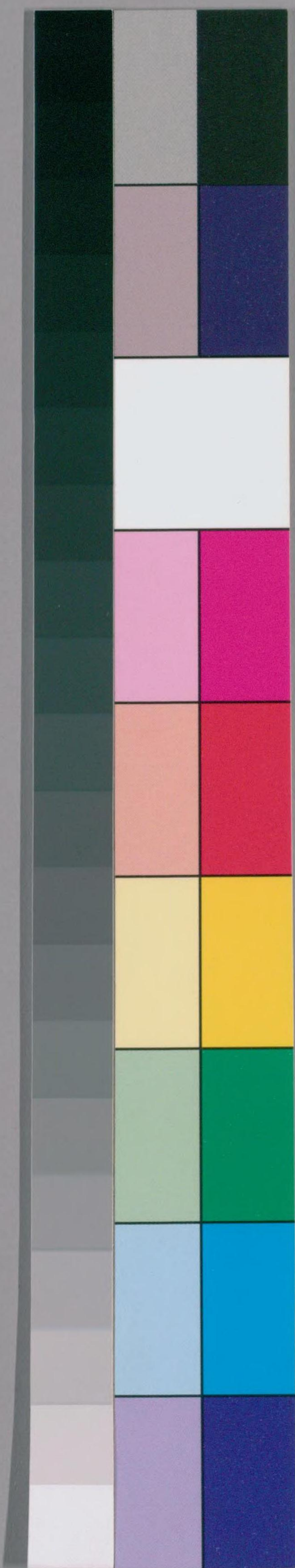
別17
20

染殿后

紀僧正

恋ごろも

三暎續



Handwritten text in Arabic script, likely a manuscript or record. The text is densely packed and covers most of the page.



右紀傳
三後續
正恋ごろも

20



U 9406





Handwritten text in a cursive script, likely Japanese, filling the right page of the manuscript. The text is densely packed and covers most of the page area.

Handwritten text in a cursive script, likely Japanese, filling the left page of the manuscript. The text is densely packed and covers most of the page area.



18
 19
 20
 21
 22
 23
 24
 25
 26
 27
 28
 29
 30
 31
 32
 33
 34
 35
 36
 37
 38
 39
 40
 41
 42
 43
 44
 45
 46
 47
 48
 49
 50
 51
 52



Handwritten text in a cursive script, likely a form of Japanese calligraphy (sōsho), covering the left page of the manuscript. The text is densely packed and flows across the page.

Handwritten text in a cursive script, likely a form of Japanese calligraphy (sōsho), covering the right page of the manuscript. The text is densely packed and flows across the page.

Handwritten characters, possibly a page number or section marker, located near the top of the right page.



一
 二
 三
 四
 五
 六
 七
 八
 九
 十
 十一
 十二
 十三
 十四
 十五
 十六
 十七
 十八
 十九
 二十
 二十一
 二十二
 二十三
 二十四
 二十五
 二十六
 二十七
 二十八
 二十九
 三十
 三十一
 三十二
 三十三
 三十四
 三十五
 三十六
 三十七
 三十八
 三十九
 四十
 四十一
 四十二
 四十三
 四十四
 四十五
 四十六
 四十七
 四十八
 四十九
 五十

一
 二
 三
 四
 五
 六
 七
 八
 九
 十
 十一
 十二
 十三
 十四
 十五
 十六
 十七
 十八
 十九
 二十
 二十一
 二十二
 二十三
 二十四
 二十五
 二十六
 二十七
 二十八
 二十九
 三十
 三十一
 三十二
 三十三
 三十四
 三十五
 三十六
 三十七
 三十八
 三十九
 四十
 四十一
 四十二
 四十三
 四十四
 四十五
 四十六
 四十七
 四十八
 四十九
 五十



Handwritten text in a cursive script, likely Japanese, covering the left page of the manuscript. The text is densely packed and spans the entire width of the page.

Handwritten text in a cursive script, likely Japanese, covering the right page of the manuscript. The text is densely packed and spans the entire width of the page.





Handwritten text in a cursive script, likely a historical document or manuscript. The text is densely packed and covers most of the page.

Handwritten text in a cursive script, continuing from the previous page. The text is densely packed and covers most of the page.





国立国会図書館 タイトル『染殿后紀僧正恋ごろも』 請求記号 本別17-20

ガラス使用