

中西信
定編輯

新撰
數學

全

卷一

第...頁

特60

(五十二) 18677	(三十) 17576	(一) 378
(六十二) 27277	(四十) 22756	(二) 1654
(七十二) 7556	(五十) 29882	(三) 121
(八十二) 27543	(六十) 47073	(四) 785
(九十二) 14553	(七十) 53763	(五) 1265
(十二十三) 26065	(八十) 70874	(六) 7797
(十一十三) 28177	(九十) 2426	(七) 3252
(二十三) 22383	(十) 2646	(八) 13267
(三十三) 21870	(十一) 1417	(九) 10464
(四十三) 62993	(十二) 18897	(十) 17800
(五十三) 281985	(十三) 1676	(十一) 4862
(六十三) 223553	(十四) 30272	(十二) 16207

算術
 算術
 算術

明治十三年八月卅日 文部省交付

類算數
 類算數
 類算數



(三十) 8577	(一) 6032	(十二) 6043413478
(四十) 9177	(二) 77908	(十七) 5884960045,,
(五十) 22207	(三) 77543	91
(六十) 79097	(四) 81313	
(七十) 788945	(五) 8118	
(八十) 788893	(六) 11769	
(九十) 22767	(七) 78889	
(十) 79997	(八) 9090	
(十一) 9186	(九) 37805	
(十二) 740607	(十) 97	
(十三) 119496	(十一) 25322	
(十四) 799999	(十二) 909	

减法答

新集文庫

(十六) 3247154	(十四) 294252	(十三) 3705
(十七) 2636136	(十五) 36653	(十八) 2789
(十八) 2267080	(十六) 283833	(十九) 31329
(十九) 3344592	(十七) 362825	(二十) 32003
(二十) 57656	(十八) 350837	(二十一) 47282
(二十一) 46978	(十九) 304085	(二十二) 40764
(二十二) 46318	(二十) 788020	(二十三) 39979
(二十三) 222617	(二十一) 362941	(二十四) 27597
(二十四) 315586	(二十二) 248756	(二十五) 730433
(二十五) 3759794	(二十三) 1482817	(二十六) 266629
(二十六) 4676977	(二十四) 2839625	(二十七) 325435
(二十七) 437943634	(二十五) 2425006	(二十八) 396213

新集文庫

- (三十) 7996397
- (四十) 3995796
- (五十) 4993995
- (六十) 2487377 16
- (七十) 373017674
- (八十) 497463492
- (九十) 627829365
- (十二) 746795238
- (一十) 870567777
- (二十) 974926984
- (三十) 868676232
- (四十) 947587344

- (一) 6301992
- (二) 7930177
- (三) 4991160
- (四) 7958798
- (五) 2952247
- (六) 3936396
- (七) 4920495
- (八) 5904594
- (九) 6888693
- (十) 7872792
- (十一) 8856897
- (十二) 7997598

衆法答

- | | | |
|----------------|----------------|---------------|
| (九十四) 51311189 | (七十三) 3888890 | (五十二) 363516 |
| (十五) 45028889 | (八十三) 98885 | (六十二) 7088889 |
| (一十五) 66723922 | (九十三) 7989 | (七十一) 8721354 |
| (二十五) 50780000 | (十四) 7451789 | (八十一) 1271299 |
| (三十五) 75611709 | (一十四) 5119152 | (九十一) 7088889 |
| (四十五) 52344321 | (二十四) 2307378 | (十) 945319 |
| (五十五) 1787046 | (三十四) 990789 | (十一) 885339 |
| (六十五) 51375889 | (四十四) 1888200 | (二十一) 7888903 |
| (七十五) 22238900 | (五十四) 4270863 | (三十一) 7009304 |
| (八十五) 13329700 | (六十四) 10760137 | (四十一) 999096 |
| (九十五) 89890899 | (七十四) 11320771 | (五十一) 6990009 |
| (十六) 70000000 | (八十四) 9780009 | (六十一) 986237 |

作
集
收
集
答

(一六) 7033620847
 (二六) 7067790725
 (四六) 7707959409
 (五六) 7727586372
 (六六) 1264263508
 (七六) 7577755908
 (八六) 7846968332
 (九六) 7886475576
 (一〇六) 7896352572
 (一七) 7945736692
 (一八) 277558897
 (二八) 287003007

(九十四) 20290577
 (十五) 20804283
 (一十五) 27377969
 (二十五) 27837655
 (三十五) 43580261
 (四十五) 44538072
 (五十五) 45076976
 (六十五) 45495880
 (七十五) 82886772
 (八十五) 83749509
 (九十五) 84672906
 (一〇六) 85476305

(七批) 35930022
 (八批) 40377732
 (九批) 42440758
 (十批) 23302308
 (十一批) 214276724
 (十二批) 25043756
 (十三批) 52776387
 (十四批) 572142589
 (十五批) 58957323
 (十六批) 50830528
 (十七批) 52544064
 (十八批) 63400832

(五批) 7026546456
 (六批) 1705577568
 (七批) 7784476680
 (八批) 7263417792
 (九批) 7342406904
 (十批) 7427372076
 (十一批) 7485492
 (十二批) 8178396
 (十三批) 70337708
 (十四批) 74447472
 (十五批) 77236524
 (十六批) 78768228

集
集
集
集
集

(九百) 21798553276
 (十百) 228707728614
 (十一百) 31553484760
 (十二百) 27299433434
 (三百) 67838190309
 (四百) 43862247588
 (五百) 39796353300
 (六百) 49487333600
 (七百) 67775399500
 (八百) 72892732755
 (九百) 32065848350
 (十百) 70039570000

(七十九) 5203992605
 (八十) 6143390730
 (八十一) 5752752940
 (百) 3704956030
 (一百一) 2027890275
 (一百二) 2482256475
 (一百三) 2962093050
 (一百四) 1625559975
 (一百五) 2097778275
 (一百六) 25056630857
 (一百七) 56750355646
 (一百八) 72600478698

(五十八) 7797098358
 (五十九) 7550524230
 (六十) 2737972390
 (六十一) 27471449856
 (六十二) 2998245032
 (六十三) 41454438644
 (六十四) 3452079072
 (六十五) 2930773976
 (六十六) 37039475014
 (六十七) 452098714214
 (六十八) 2574685776
 (六十九) 4200769985

(三十一) 302447775
 (三十二) 737027772
 (三十三) 906054336
 (三十四) 570629780
 (三十五) 859268472
 (三十六) 2577965730
 (三十七) 5878397022
 (三十八) 7408587630
 (三十九) 6774727044
 (四十) 7573072224
 (四十一) 7957595680
 (四十二) 2664688256

- (一) 298620
- (二) 799080
- (三) 749370
- (四) 779448
- (五) 99540
- (六) 85320
- (七) 74655
- (八) 66360
- (九) 59724
- (十) 49770
- (十一) 749040
- (十二) 99360

除法答

- (五) 184374748870
- (六) 273847456575
- (七) 326679003843
- (八) 274008667704
- (九) 324773254947
- (十) 357505633749

- | | |
|-------------------|------------------|
| (三) 72777204744 | (一) 5758787784 |
| (四) 45722070750 | (二) 26747283480 |
| (五) 28444734032 | (三) 23064693782 |
| (六) 56370427590 | (四) 73097920660 |
| (七) 277040338455 | (五) 70786263780 |
| (八) 94697774605 | (六) 7777447400 |
| (九) 732664842630 | (七) 74803790424 |
| (十) 763867957775 | (八) 43342430240 |
| (十一) 785388776624 | (九) 28853978335 |
| (十二) 289320397465 | (十) 75387029544 |
| (十三) 355370647532 | (十一) 40227728544 |
| (十四) 242798526880 | (十二) 48807739569 |

个位共文是答

(八十五) 536856 $\frac{36}{72}$

(八十五) 575382 $\frac{78}{75}$

(八十六) 508600 $\frac{68}{76}$

(八十六) 372624 $\frac{60}{79}$

(八十六) 283877 $\frac{57}{87}$

(八十六) 254677 $\frac{89}{97}$

(八十六) 70872

(八十六) 79557

(九十四) 974940

(十五) 174780

(一十五) 437580

(三十五) 296070

(三十五) 223652

(四十五) 1437677 $\frac{9}{27}$

(五十五) 7073773

(六十五) 729374 $\frac{26}{53}$

(七十五) 57692 $\frac{4}{67}$

(七世) 21888

(八世) 206720

(九世) 195840

(十世) 186048

(十一世) 93024

(十二世) 786048

(十三世) 774420

(十四世) 776280

(十五世) 93024

(十六世) 7866

(十七世) 7429

(十八世) 7038

(五世) 6630

(六世) 5700

(七世) 9570

(八世) 9240

(九世) 8720

(十三) 4785

(一十) 65520

(二世) 60060

(三世) 55440

(四世) 57480

(五世) 48048

(六世) 23255

(三十) 74520

(四十) 59676

(五十) 47680

(六十) 15288

(七十) 74074

(八十) 72936

(九十) 72072

(十) 7644

(一) 3432

(二) 7776

(三) 8840

(四) 7800

新刊算学

行異收是答

(十九) 482679 $\frac{723}{753}$

(十九) 642022

(十九) 674929

(十九) 585778

(百) 825297

(一百) 874698

(二百) 725022

(三百) 877266

(四百) 771642

(五百) 707733

(六百) 8766876

(十九) 259770

(十九) 464428 $\frac{594}{597}$

(十九) 408944 $\frac{78}{678}$

(十九) 404765 $\frac{85}{685}$

(十九) 494728

(十九) 464736

(十九) 453782

(十九) 530558

(十九) 507978 $\frac{758}{724}$

(十九) 734547

(十九) 252888

(十九) 760368

(十九) 753504

(十九) 257446

(十九) 769386

(十九) 762579

(十九) 326744

(十九) 257536

(十九) 205766

(十九) 329736

(十九) 303669

(十九) 17049 $\frac{708}{756}$

(十九) 38544

(十九) 25872

(十九) 32793

(十九) 87626 $\frac{277}{297}$

(十九) 59282 $\frac{407}{439}$

(十九) 73725 $\frac{274}{353}$

(十九) 774332

(十九) 77056

新排費

(三) 794772110
 (四) 63724760
 (五) 60850856
 (六) 365868210
 (七) 37378687
 (八) 274396704
 (九) 7807474725
 (十) 842673300
 (十一) 994765092
 (十二) 2781675678 $\frac{33324}{32627}$

(一) 55083600
 (二) 49880688
 (三) 66557947
 (四) 45368853 $\frac{3376}{7589}$
 (五) 39263796 $\frac{7667}{3757}$
 (六) 41720754
 (七) 44375526
 (八) 88773349
 (九) 72567978
 (十) 56763949

行
 保
 文
 身
 各

(一) 7587042 $\frac{7762}{4213}$
 (二) 35047837
 (三) 32987948
 (四) 37864844
 (五) 39677466 $\frac{4456}{6542}$
 (六) 47908770 $\frac{2638}{5407}$
 (七) 35372407 $\frac{5302}{7326}$
 (八) 58377675

(九) 8070883 $\frac{7736}{2784}$
 (十) 7735392
 (十一) 70832562 $\frac{7000}{2503}$
 (十二) 8973783 $\frac{7000}{3042}$
 (十三) 7677378 $\frac{288}{3567}$
 (十四) 77228903 $\frac{7062}{7867}$
 (十五) 8788992 $\frac{2392}{3928}$

新
 推
 要
 誌

算術

- (一) 1772,008
- (二) 2784,581
- (三) 78352,91
- (四) 1753,34873
- (五) 26358,2343
- (六) 354,697227
- (七) 18,6454884
- (八) 3361609472
- (九) 1977,748279
- (十) 0,0050759495
- (十一) 0,0279876804
- (十二) 2,07,79899

小數乘法

- (一) 6,527767
- (二) 11,544776
- (三) 0,072,346
- (四) 13,99937
- (五) 9,005598
- (六) 6301,97
- (七) 1994,77977
- (八) 3,00739
- (九) 0,000779
- (十) 0,00007628
- (十一) 180,4708
- (十二) 12,2,07

小數減法

- (一) 1290367
- (二) 32,796
- (三) 114,3125
- (四) 79,972944
- (五) 150,77087
- (六) 373,16873
- (七) 777,67058
- (八) 54,372582
- (九) 28,486494
- (十) 8,77727
- (十一) 4523,37957
- (十二) 3378,247706

小數加法

- (一) 2089529509 $\frac{35632}{57422}$
- (二) 1986279442 $\frac{321440}{51095}$
- (三) 4875537090 $\frac{7788}{47532}$
- (四) 3387020774 $\frac{5754}{6842}$
- (五) 3252736972
- (六) 8245473680
- (七) 7805654832
- (八) 6670947260

算術

- (一) 7094,4
- (二) 979,2
- (三) 25681,3
- (四) 856768
- (五) 4,78904
- (六) 86339,7
- (七) 85423,2
- (八) 98768,36
- (九) 728,7009
- (十) 2568,43
- (十一) 86,3397
- (十二) 87634,32

小數除法答

- (十三) 898987,663266,
88354673
- (十四) 377140,7405077,
7640858772
- (十五) 7676450272,52,
76807094

- (十六) 74537443,382
- (十七) 91500,092,2393
- (十八) 4294873,405966
- (十九) 4365,0777,547714
- (二十) 7438803,950635,
269
- (二十一) 72082,03955672,
07057
- (二十二) 43573,74348350,
88733475
- (二十三) 48760332,5,7867,
355788
- (二十四) 432,222772,769
- (二十五) 56,5862886
- (二十六) 325,7007195
- (二十七) 93,00337239
- (二十八) 0,0075069792
- (二十九) 0,0004521407617
- (三十) 0,0796
- (三十一) 0,0035095775
- (三十二) 0,0000059700075
- (三十三) 0,7340985
- (三十四) 866,383595
- (三十五) 5727937,77354

个位数字

十二

(五廿) 39	(三十) 79	(一) 19
(六廿) 175	(四十) 92	(二) 9
(七廿) 757	(五十) 7902	(三) 75
(八廿) 9	(六十) 75	(四) 75
(九廿) 72	(七十) 無	(五) 79
(十三) 5544	(八十) 75	(六) 7
(一卅) 77	(九十) 37	(七) 37
(二卅) 79	(十=) 57	(八) 77
(三卅) 4	(一卅) 77	(九) 3
(四卅) 9	(二卅) 47	(十) 270
(五卅) 77	(三卅) 202	(一十) 77
(六卅) 557	(四卅) 無	(二十) 720

求最大等数答

(五廿) 9987990000	(三十) 465852
(六廿) 789657,72	(四十) 456,908
(七廿) 0,356452	(五十) 67235,4
(八廿) 800	(六十) 34678,4
(九廿) 73,3	(七十) 5648,54
(十=) 74,19354838709	(八十) 7,56524
6774	(九十) 89,8945
	(十=) 43267,5
	(一卅) 54864,53
	(二卅) 7287009
	(三卅) 3564520000
	(四卅) 0,45852

新法算学

斤異數

三

(七) $\frac{73}{79}$

(八) $\frac{5}{7}$

(九) $\frac{73}{79}$

(十) $\frac{7}{77}$

(十一) $\frac{8}{9}$

(十二) $\frac{7}{9}$

(一) $\frac{7}{4}$

(二) $\frac{1}{7}$

(三) 73

(四) $\frac{7}{5}$

(五) 7

(六) $\frac{77}{37}$

約分答

(五世) 936

(三十) 7386

(四十) 5040

(五十) 3750

(六十) 8839338

(七十) 72728793

(八十) 77484

(九十) 854000

(十一) 7725792

(十二) 8400

(十三) 90

(十四) 8400

(十五) 7632

(一) 72

(二) 789

(三) 24

(四) 796

(五) 225

(六) 375

(七) 252

(八) 504

(九) 705

(十) 270

(十一) 288

(十二) 252

相當最小數答

(七世) 757

(八世) 7777

(九世) 77

(十四) 768487

新撰算學

$$(七世) \quad 9 \frac{37}{96}$$

$$(八世) \quad 78 \frac{76}{27}$$

$$(九世) \quad \frac{7}{45}$$

$$(十世) \quad \frac{505}{684}$$

$$(一世) \quad \frac{395}{477}$$

$$(二世) \quad \frac{125}{167}$$

$$(三世) \quad 3 \frac{7}{48}$$

$$(四世) \quad 8 \frac{77}{25}$$

$$(五世) \quad 2 \frac{78}{137}$$

$$(六世) \quad 2 \frac{70}{13}$$

$$(五世) \quad \frac{7}{2}$$

$$(六世) \quad \frac{2}{5}$$

$$(七世) \quad \frac{57}{185}$$

$$(八世) \quad \frac{98}{459}$$

$$(九世) \quad \frac{94}{177}$$

$$(十世) \quad \frac{7847}{2808}$$

$$(九世) \quad \frac{7}{56}$$

$$(十世) \quad \frac{5}{72}$$

$$(十一世) \quad \frac{7}{2520}$$

$$(十二世) \quad \frac{7}{88}$$

$$(十三世) \quad \frac{7}{34560}$$

$$(十四世) \quad 7889 \frac{73}{343}$$

$$(三十) \quad \frac{46428}{928567}$$

$$(四十) \quad \frac{7}{17}$$

$$(五十) \quad \frac{36}{37}$$

$$(六十) \quad \frac{3}{5}$$

$$(七十) \quad \frac{23}{33}$$

$$(八十) \quad \frac{2}{5}$$

新 撰 算 學

新課本

$$(七) \frac{630}{840} \frac{330}{840} \frac{520}{840} \frac{240}{840} \frac{796}{840}$$

$$(八) \frac{7572}{2520} \frac{7960}{2520} \frac{7890}{2520} \frac{2760}{2520} \frac{72600}{2520}$$

$$(九) \frac{90}{880} \frac{352}{880} \frac{770}{880} \frac{505}{880} \frac{560}{880}$$

$$(十) \frac{726}{576} \frac{4608}{576} \frac{480}{576} \frac{276}{576} \frac{77}{576}$$

$$(十一) \frac{288}{768} \frac{792}{768} \frac{572}{768} \frac{336}{768} \frac{768}{768} \frac{333}{768}$$

$$(十二) \frac{2700}{2520} \frac{2205}{2520} \frac{2240}{2520} \frac{2268}{2520} \frac{2700}{2520} \frac{2760}{2520} \frac{2840}{2520}$$

十五

$$(一) \frac{7708}{5274} \frac{2604}{5274} \frac{224}{5274} \frac{7708}{5274}$$

$$(二) \frac{24}{63} \frac{78}{63} \frac{28}{63} \frac{75}{63}$$

$$(三) \frac{84}{420} \frac{705}{420} \frac{175}{420} \frac{96}{420}$$

$$(四) \frac{7008}{7388} \frac{676}{7388} \frac{990}{7388} \frac{7155}{7388} \frac{693}{7388}$$

$$(五) \frac{12}{24} \frac{76}{24} \frac{78}{24} \frac{20}{24} \frac{27}{24}$$

$$(六) \frac{144}{216} \frac{744}{216} \frac{78}{216} \frac{76}{216} \frac{78}{216}$$

通分答

新課本

	3529477才	(一)	0,5	分 化 小 數 答
(三)	0,642857才	(二)	0,6	
(四)	0,088	(三)	3,75	
(五)	0,57894736842, 705263才	(四)	1,7才	
(六)	0,2	(五)	0,42857才	
(七)	0,794	(六)	0,574728	
(八)	0,04	(七)	0,725	
(九)	0,5	(八)	0,625	
(十)	0,29747904才	(九)	0,72	
(十一)	0,7384615	(十)	0,8	
(十二)	0,0375	(十一)	0,28	
		(十二)	0,764705882,	

(三)	$\frac{732}{504}$	$\frac{443}{504}$	$\frac{35}{504}$	$\frac{420}{504}$	$\frac{36}{504}$	$\frac{56}{504}$
(四)	$\frac{84}{768}$	$\frac{84}{768}$	$\frac{84}{768}$	$\frac{84}{768}$	$\frac{84}{768}$	$\frac{84}{768}$
(五)	$\frac{40}{2040}$	$\frac{7020}{2040}$	$\frac{720}{2040}$	$\frac{680}{2040}$	$\frac{255}{2040}$	
				$\frac{60}{2040}$	$\frac{204}{2040}$	$\frac{736}{2040}$

新 捷 算 法

新撰數學

十七

(九+) $\frac{73}{37}$	(三+) $\frac{74}{99}$	(十) $\frac{984}{1000}$
(十=) $5\frac{5}{37}$	(四+) $\frac{37}{33}$	(八) $\frac{99}{100}$
(一+) $4\frac{35}{333}$	(五+) $\frac{7}{10}$	(九) $\frac{57}{125}$
(三+) $\frac{77}{450}$	(六+) $\frac{88}{111}$	(十) $\frac{251}{400}$
(三+) $\frac{9}{275}$	(七+) $\frac{767}{3330}$	(一+) $\frac{14}{9}$
(四+) $\frac{433}{55500}$	(八+) $\frac{7778}{11111}$	(二+) $\frac{2}{3}$

(一) $\frac{7}{8}$	(三+) $0,8$
(二) $\frac{21}{125}$	(四+) $3,857742$
(三) $\frac{77}{20}$	(五+) $3,00439730434$
(四) $\frac{7}{500}$	782608655652
(五) $\frac{67}{400}$	7
(六) $\frac{333}{400}$	

小化分数答

新撰數學

(九+) $70 \frac{77}{27}$

(十=) $185 \frac{769}{270}$

(十一) $17 \frac{33}{49}$

(十二) $\frac{277}{5730}$

(十三) $1 \frac{25}{102}$

(十四) $7 \frac{79}{700}$

(三+) $12 \frac{77}{350}$

(四+) $25 \frac{7054}{7089}$

(五+) $\frac{7677}{2370}$

(六+) $3 \frac{236}{525}$

(七+) $5 \frac{43}{170}$

(八+) $487 \frac{53}{70}$

(七) $27 \frac{53}{80}$

(八) $77 \frac{53}{80}$

(九) 3

(十) $43 \frac{47}{72}$

(十一) $76 \frac{453}{500}$

(十二) $14 \frac{79}{214}$

(一) $\frac{17}{72}$

(二) 1

(三) $\frac{25}{83}$

(四) $\frac{307}{383}$

(五) $2 \frac{7}{128}$

(六) $4 \frac{79}{27}$

分數加法答

(一) $\frac{703}{300}$

(二) $\frac{289}{495}$

(三) $\frac{3}{7}$

(四) $\frac{7}{1450}$

(五) $\frac{323}{495}$

(五) $75 \frac{8}{77}$

(六) $4 \frac{9}{37}$

(七) $3 \frac{763}{333}$

(八) $72 \frac{377}{5550}$

(九) $\frac{2}{75}$

(十) $\frac{34}{45}$

(五) $21 \frac{26}{777}$

(六) $37 \frac{7}{83}$

(七) $4 \frac{39}{740}$

(八) $\frac{755}{360}$

(九) $\frac{351}{924}$

(十) $777 \frac{7}{9}$

(十一) $5 \frac{70}{27}$

(十二) $4 \frac{17}{705}$

(十三) $7 \frac{3}{70}$

(十四) $20 \frac{769}{270}$

(十五) $3777 \frac{677}{4620}$

(十六) $1055 \frac{74}{84}$

(十七) $417 \frac{23}{38}$

(十八) $\frac{7}{72}$

(十九) $39 \frac{79}{36}$

(二十) $8 \frac{2}{3}$

(二十一) $7 \frac{3}{7}$

(二十二) $200 \frac{29}{30}$

(七) $8 \frac{7}{30}$

(八) $9 \frac{7}{74}$

(九) $40 \frac{4}{975}$

(十) $\frac{9}{335700}$

(十一) $16 \frac{70}{27}$

(十二) $7 \frac{7}{37}$

(一) $\frac{2}{5}$

(二) $\frac{52}{77}$

(三) $\frac{673}{7830}$

(四) $\frac{714}{989}$

(五) $\frac{71553}{266499}$

(六) $\frac{7}{909}$

分數減法答

(五) $\frac{3}{4}$

(六) $2 \frac{43}{52}$

(七) $2 \frac{70722}{127512}$

(八) $5 \frac{7}{50}$

(九) $4 \frac{7}{2}$

(十) 94

二十

- (一) $\frac{9}{76}$
- (二) $7\frac{25}{149}$
- (三) $\frac{2}{135}$
- (四) $1\frac{7}{5}$
- (五) $\frac{7}{78}$
- (六) $37\frac{3}{5}$

分數除法答

- (五廿) $996\frac{67}{72}$
- (六廿) $15\frac{25}{32}$
- (七廿) $1\frac{67}{375}$
- (八廿) 1
- (九廿) $7\frac{8527}{77700}$
- (十廿) 225

- (十一) $\frac{2}{3}$
- (十二) $6\frac{3757}{8372}$
- (十三) $2850\frac{7}{9}$
- (十四) $\frac{47}{132}$
- (十五) 32
- (十六) $3\frac{7553}{2070}$

新編算學

分數乘法答

- (三十一) $7\frac{13}{27}$
- (四十一) $\frac{2143}{7792}$
- (五十一) $\frac{7}{12000}$
- (六十一) $\frac{7}{95}$
- (七十一) $\frac{75}{3008}$
- (八十一) $2\frac{6}{7}$

- (七) $\frac{7}{300}$
- (八) 12935
- (九) $2\frac{3}{8}$
- (十) $\frac{39}{98}$
- (十一) $\frac{25}{572}$
- (十二) $\frac{7}{48}$

- (一) $10\frac{2}{3}$
- (二) 3
- (三) $\frac{8}{9}$
- (四) $\frac{7}{147}$
- (五) $\frac{77}{280}$
- (六) $\frac{72}{79}$

(五廿) $1\frac{46}{739}$

(六廿) 7

(七廿) $1\frac{6}{35}$

(八廿) $1\frac{73}{32}$

(九廿) 144

(十三) $1\frac{7}{4}$

(九+) $\frac{214}{57}$

(十) $\frac{2}{9}$

(十一) 2

(十二) $2\frac{7}{2}$

(十三) $\frac{45}{752}$

(十四) $\frac{7}{9}$

(三十) $\frac{7}{57}$

(四十) $1\frac{7}{450}$

(五十) $\frac{2}{5}$

(六十) $1\frac{7}{20}$

(七十) $\frac{6}{77}$

(八十) $3\frac{7}{8}$

(七) $\frac{7}{5}$

(八) 28

(九) 2

(十) $9\frac{7}{5}$

(十一) $\frac{774}{209}$

(十二) $7406\frac{7}{14}$

四則雜問答

- 一 二千三百四十五名
- 二 九十三日
- 三 八人
- 四 十六人
- 五 三千六百米突
- 六 三百三十三米突三分一
- 七 二息八分四
- 八 上品二百五十五米突下品二百四十五米突再製品百七十五米突
- 九 二百二十七円
- 十 一千七百八十七名
- 十一 第一大隊五百八十五名第二大隊五百七十五名第三大隊六百二十七名
- 十二 三分
- 十三 三百七十八町
- 十四 六日を隔
- 十五 十二回
- 十六 甲四十二円乙二十八円丙二十二円
- 十七 娼妓一名に付三十円
- 十八 六進
- 十九 四升十三分四
- 二十 八日

諸等雜問答

一億三千百九十九万九千七百八十四尺
 二十六万九千百零六秒
 千五百十二箇月
 四十三万七千四百三十三日
 五十五万八千百分
 六十一千二百二十二万三千五百秒
 七三万一千六百十七步
 八一百零七員
 九二貫五百四十三反
 十二十七里十二町二間二尺
 十一二百五十町
 十二四百斤
 十三二十九日八時四分十二秒
 十四三十六万八千三百三十三尺
 十五二百零二万二千三百秒
 十六十七万零九百十步
 十七三十四町四十三間二尺
 十八二十二町十三間二

尺
 十九一千五百九十分
 二十一万零八百秒
 二十一二十五時五十七分三十二秒
 二十二一時三十六分四十二秒
 二十三一千零八十八日
 二十四七万八千四百七十五日
 二十五二十里三十四町五間三尺
 二十六百三十九里七丁五十三間四尺一寸
 二十七百四十四里五十一間
 二十八百五十四里一町四十七間四尺
 二十九八十五町四反三畝七步
 三十九十五町六反九畝一步
 三十一百五十六町五反九畝二十九步
 三十二百三十七町六反一畝二十二步
 三十三百十九町二反六畝二步
 三十四六宮十分二十八秒
 三十五三天二宮二十四度四十三

分四十七秒 三十六 一天八宮二十六
 度二十三分四十七秒 三十七 十三斤
 二十四兩三釐 三十八 午後二時二十
 六分四十八秒 三十九 午後三時五十
 九分八秒 四十 午後十二時四十一分
 四十二秒 四十一 二十二日十七分
四十二 三十一里十九町五十間三尺二
 寸五分六厘 四十三 三十七里九町二
 十三間 四十四 七里二町五十五間
四十五 二十一町八反八畝八步 四十
四十六 四時三十三分三十九秒 四十七 十
 五時四十一秒 四十八 三年三月一日
 二十時二十五分 四十九 四宮五度五
 十六分六秒 五十 四宮十五度五十分
五十一 三日五時三十四分五十七秒

五十二 百八十七里十四町十間 五
五十三 五十町三段二畝十六步 五十四
 五宮一十三度九分三十六秒 五十五
 十宮五度十六分三秒 五十六 百零三
 町五反七畝六步 五十七 七百四十四
 里十七町六間 五十八 四日七時五十
 六分六秒 五十九 三時四十五分 六十
六十一 五十二時十八分六秒 六十二 四十
 四時四十八分五十二秒 六十三 七十
 四里五町五十五間 六十四 二百零五
 町八反七畝十八步 六十五 十二里二
 十六町五十六間四尺 六十六 百零三
 斤二十三兩三釐 六十七 千二百八十
 五時十二分 六十八 二百九十五里十
 八町五十六間 六十九 四町一反十六

步 六十九 二時四分五十一秒 七十
 二日一時四十四分二秒 七十一 三町
 二反七畝二步 七十二 八里二十町十
 七間十八分四 七十三 十三里四町九
 間一尺十四分六 七十四 七町五畝十
 六步十八分十二 七十五 二十度二十
 五分二十六秒 七十六 八十六町四反
 二畝十三步 七十七 甲十二町三十兩
 二匁飽三櫃各五斤三十九兩三匁九分
 步 七十八 二百九十一町三反三畝十五
 尺 七十九 二十八里十町三十一間四
 步 八十 九百六十一町四反六畝十二
 畝十八步 八十一 五千三百八十二町九反二
 畝十八步 八十二 十二人

分數雜問答

一 二十個九分二 三 百四十四分二十
二 七十二分一 四 九分八 五 八
 千四百十四十七分五 六 八十六万七
 千六百十二個五分四 七 百零八個
八 五十年 九 十四日二十九分十四
十 百零八個 十一 十五個 十二 十時
十三 大數百二十八個小數十六個
十四 大數六十五個小數十個 十五 八
 尺三分一 十六 四百二十兩 十七 百
 九十七兩八十錢 十八 男子日給二十
 三錢四厘女子日給十五錢六厘 十九
 六十三分五十三 二十 四百八十六兩
二十一 四百三十七斤半 二十二 九

新編算學

十分七十七 二十三 百六十分百三十
 一 二十四 長子五十兩次男百八十兩
 三男六十兩四男三百二十四兩五男三
 十六兩 二十五 十五年四箇月 二十
六 六十分十一厘價二兩七十五錢 二
十七 四十九石五十一分一 二十八 男
 子四十五兩女子四十九兩五十錢 二
十九 二十四日長九丈一尺八寸四分
三十 十七兩七十三錢三十七分九 三
十一 男子七錢五厘女子六錢童子三錢
三十二 一倍三分一 三十三 百零八
 石 三十四 甲一日九分二乙三日百七
 十三分百四十一 三十五 六錢二厘五
 毛 三十六 七日

正比例答

一 三日 二 十六日四十七分八 三 二
 十日 四 二日二百四十俵 五 五十五
 箇月 六 三百六十兩 七 六日一時
八 一時五分二十七秒十一分三 九 三
 時十六分三十一秒十一分九 十 二時
 四十三分三十八秒十一分二 十一 一
 時二十一分四十九秒十一分一 十二
 五百五十一貫月 十三 割賦金五兩七
 十五錢一箇年一割一分半 十四 十九
 兩九十六錢八厘 十五 一十六百五十
 二兩四十錢 十六 二十一石二斗三分
 二合 十七 二方掌一千三百五十分
 六百十七 十八 四傍奇零八 十九 十

新編算學

- 一週五日五時 (二十) 二分一 (二十一)
- 二割 (二十二) 一割三十九分一 (二十)
- 三 八斤十五万四千四百八十三分十三万四千四百五十四 (二十四) 十五手 (二)
- 十五 十四日三十八万八千八百分五万六千七百九十一 (二十六) 九秒二十五分二十一 (二十七) 四百零四里七分三 (二十八) 百二十円 (二十九) 十四年 (三十) 十一時十四分五十三秒五千四百零一分一千八百十五 (三十一) 六時三分十二秒百七十九分百三十三

轉比例卷

- (一) 十五人 (二) 一時三分 (三) 八百八十六轉三分二 (四) 六十六轉三分二 (五)

- 一十五間三尺六寸 (六) 八日九十二分四十一 (七) 七十八日 (八) 三本 (九) 六日 (十) 二十名 (十一) 百名 (十二) 十四時 (十三) 五百零四立方手 (十四) 四時十分 (十五) 翌午前二時 (十六) 四里十三町半 (十七) 十五時 (十八) 二百十五俵 (十九) 五日

合率比圖答

- (一) 一千二百字 (二) 一千六百八十石 (三) 六尺四寸九分四 (四) 一名 (五) 六万介 (六) 一名 (七) 二日 (八) 十二週五分 (九) 十九名 (十) 八樽 (十一) 五間四尺 (十二) 三分五分一 (十三) 二分 (十四) 四十五名 (十五) 十八人 (十六) 內

一人多日々一時了働くものる

十六 二十七分二十 十七 六百十八倍

三十七分九 十八 五日 十九 一時四

十二分 二十 百二十四分九分四

十一 千五百二十七円九分七 三十二

一箇月三百十九分百六十七 二十三

四十五足 二十四 七週半 二十五 十

二分一 二十六 男女童各百日 二十

七 六週七分一

按分遞折比例答

- 一 四十二個九十八個五十六個百二十六個
- 二 甲三百円乙四百円丙六百円
- 三 甲五十円乙百円 四 甲
- 五 甲百二十円乙百円

丙百二十円 六 甲百八十円乙二百四

十円丙八十一円 七 甲百十一円九分一

乙八十八円九分二丙百三十三円三分

一 八 甲三百円乙五百円 九 甲三百

九十二円乙百六十八円丙七十二円 十

十 甲六百六十円乙五百七十二円 十一

一 珠砂百三十斤石灰五十二斤曹達三

十九斤 十二 甲一千五百二十一丈乙

一十二百八十七丈丙一千。一丈丁六

百。丈六尺 十三 大二石二斗中六斗

小一斗五升 十四 甲百六十九円九十

五錢乙百。円八十錢丙百二十円七十

五錢丁八十九円十錢 十五 甲百十円

乙九十六円二十五錢丙七十七円丁五

十七円七十五錢 十六 甲八十円乙五

十円丙四十八円 十七 甲一万零五百
 円乙四千五百円丙六千円 十八 甲二
 千四百円乙三千二百円 十九 甲一千
 二百四十五円乙二千四百九十円丙三
 千三百二十円丁三千九百八十四円
二十 甲九石六斗乙十九石二斗丙五十
 七石六斗 二十一 乙六箇月丙八人丁
 三人 二十二 婦四十二百円男子三千
 三百六十円女子三千五百五十円 二十
三 米九百八十俵麥一千四百五十五俵
 大豆一千七百四十六俵小豆四千〇七
 十四俵 二十四 甲二百六十五円乙二
 百八十五円丙百七十円 二十五 甲二
 千八百円乙四千六百六十六円三分二
 丙四千二百円丁四千八百円戊三千七

百三十三円三分一 二十六 甲二百三
 十五円十二銭五厘乙一百二十五円五
 十八銭丙百七十八円六十銭零五厘
二十七 百二十日二百一十一分百八十甲
 八千零五十六円二百一十一分百八十四
 乙七千百零九円二百一十一分一丙四十
 八百三十四円二百一十一分二十六 二
十八 甲五十二円半乙七十円丙四十九
 円半

相連率法答

一 四円 二 十四丈 三 五十四石 四
 十二円 五 一千六百二十九丈 六 九
 百二十九斤奇零六 七 三百四十四町
八 四円三十三銭三分一 九 二万四

新撰算學

千二百七十五月六十二錢五厘 (十) 十
 四町三十六間。尺二寸四分 (十一) 三
 尺一分三厘五毛 (十二) 十一月九十錢
 九分五 (十三) 十二丈五尺 (十四) 七円
 五十六錢 (十五) 三日三十五分三 (十六)
 六 二日九時四十五分 (十七) 九日六百
 七十五分四百二十一 (十八) 五千七百
 五十五「アラン」八百四十七分五百十
 五 (十九) 三百六十四名 (二十) 十五事
 (二十一) 二十四 (二十二) 四時三十分
 (二十三) 九十八日 (二十四) 四名 (二十五)
 (二十六) 一石六斗二升

開平方問題答

- (一) 二
- (二) 三
- (三) 五
- (四) 六
- (五) 九
- (六)

十一 (七) 二十五 (八) 三十 (九) 三十五
 (十) 四十二 (十一) 五十四 (十二) 六十
 九 (十三) 九十三 (十四) 六十五 (十五)
 七十 (十六) 百十一 (十七) 二百三十二
 (十八) 七百二十九 (十九) 三百四十二
 (二十) 四百九十一 (二十一) 五百十七
 (二十二) 七百七十九 (二十三) 八百零
 八 (二十四) 九百五十八 (二十五) 九百
 零九 (二十六) 二千四百零一 (二十七)
 二千二百十二 (二十八) 六千五百六十
 一 (二十九) 四千七百三十五 (三十) 四
 千零九十六 (三十一) 五万九千零四十
 九 (三十二) 六万八千五百四十二 (三十三)
 (三十三) 七千七百零九 (三十四) 二万七千
 八百四十 (三十五) 二万七千八百四十

三十五 五万八千六百七十四
 六 一奇零四 三十七 五奇零四 三十一
 八 十五奇零三 三十九 奇零三五 三十
 十 奇零八八一 四十一 奇零二三一
 四十二 奇零。一九五 四十三 三
 十二 奇零七六八 四十四 奇零。〇〇
 三七 四十五 奇零。三〇四。五
 十六 一奇零四一四二一三六 四十七
 二 奇零八二八四二七一 四十八 四奇
 零一二三一。五六 四十九 十三 奇零
 二二八七五六六 五十 十七 奇零二〇
 四六五。五余 五十一 八十八 奇零九
 八六六五余 五十二 百七十七 奇零四
 四七五五余 五十三 十三 奇零七五九
 一四余 五十四 五十六 奇零。八四二

六余 五十五 二奇零三九五。七余
 五十六 二分一 五十七 六分五 五十
 八 九分四 五十九 二又二分一 六十
 十又三分二 六十一 五十七 奇零三三
 二 二余 六十二 四 奇零二四二六余
 六十三 奇零七四五三五五余 六十四
 二 奇零五六三四七九余 六十五 大数
 二十個 小数五個 六十六 間口百六十
 間 與行八十間 六十七 大数四十八個
 小数十六個 六十八 四丈六尺二寸五
 分 六十九 六間 七十 十三 四
 十一 八十五 八十五日 七十二 乙一
 尺七寸一分 四厘六毛 丙一尺八寸七分
 八厘三毛 丁二尺一寸六分 八厘九毛 戊
 二尺三寸四分 九厘七毛 七十三 十手

蘇揚藝學

七十四 三尺
 七十二 錢九厘
 六九七
 八
 及以三手斜邊五手
 一 縱七間橫五間
 橫十七間
 十四 二十日
 八十五 五十六錢

七十五 百五十八四
 七十六 二百五十八里零
 七十七 五間三尺奇零四五
 七十九 直角邊四手
 八十 二寸
 八十二 縱二十一間
 八十三 縱六間橫四間
 八

開立方問題答

一 二
 二 七
 五 十三
 九 十六
 十 十七
 十一 十八
 十二 二十四
 十三 三十一
 十四 三十八
 十五 四十六
 十六 五十五
 十七 六十六
 十八 七十九
 十九 九十四
 二十 一百一十
 二十一 一百二十七
 二十二 一百五十五
 二十三 一百九十六
 二十四 二百四十一
 二十五 二百九十九
 二十六 三百六十
 二十七 三百七十七
 二十八 四百四十九
 二十九 五百二十七
 三十 六百三十五
 三十一 七百二十八
 三十二 八百七十八
 三十三 一千零三十九
 三十四 一千三百三十一
 三十五 一千六百八十四
 三十六 二千零四十九
 三十七 二千四百二十七
 三十八 二千九百七十九
 三十九 三千五百五十六
 四十 四千二百七十九
 四十一 五千零七十四
 四十二 五千八百九十八
 四十三 六千七百九十九
 四十四 七千八百九十九
 四十五 九千零九十九
 四十六 一萬零九十九
 四十七 一萬二千九十九
 四十八 一萬五千九十九
 四十九 一萬八千九十九
 五十 二萬零九十九

一 九百四十五
 二 六百三十七
 三 八百七十八
 四 五百五十五
 五 九百九十九
 六 三千〇〇二
 七 二千九百四十九
 八 三千七百四十七
 九 四千零四十九
 十 三千二百七十九
 十一 五千零四十九
 十二 三千七百四十九
 十三 一萬〇百〇八
 十四 三千五百四十五
 十五 九千八百七十九
 十六 五千零四十九
 十七 三千零九十八
 十八 四千九百零六
 十九 七千零九十八
 二十 四千九百零六
 二十一 七千零九十八
 二十二 四千九百零六
 二十三 七千零九十八
 二十四 四千九百零六
 二十五 七千零九十八
 二十六 四千九百零六
 二十七 七千零九十八
 二十八 四千九百零六
 二十九 七千零九十八
 三十 四千九百零六
 三十一 七千零九十八
 三十二 四千九百零六
 三十三 七千零九十八
 三十四 四千九百零六
 三十五 七千零九十八
 三十六 四千九百零六
 三十七 七千零九十八
 三十八 四千九百零六
 三十九 七千零九十八
 四十 四千九百零六
 四十一 七千零九十八
 四十二 四千九百零六
 四十三 七千零九十八
 四十四 四千九百零六
 四十五 七千零九十八
 四十六 四千九百零六
 四十七 七千零九十八
 四十八 四千九百零六
 四十九 七千零九十八
 五十 四千九百零六

零〇〇二〇〇五 [四十五] 二十奇零三
 〇四〇五 [四十六] 一奇零二九九二
 余 [四十七] 二奇零二二三九八余 [四
 十八] 二奇零四一〇一四余 [四十九] 四
 奇零一四〇八一余 [五十] 九奇零三一
 七八六余 [五十一] 一奇零五二三九一
 余 [五十二] 八奇零九五六八七四余
 [五十三] 四奇零三九一八六余 [五十四]
 一奇零四六四五九余 [五十五] 奇零三
 一六六五余 [五十六] 九分五 [五十七]
 十五十三分三 [五十八] 十一奇零四四
 七四〇〇六六余 [五十九] 大教二百個
 小教百六十個 [六十] 大教二十五個中
 數十五個小教五個 [六十一] 八寸 [六

[十二] 五寸奇零八八 [六十三] 六寸 [六
 十三] 大教五十一個小教十七個 [六十四]
 [五] 五寸奇零九六五 [六十六] 十七尺三
 四〇八 [六十七] 長八尺奇零六五三幅
 五尺奇零七六九深五尺零四七九 [六
 十八] 三十一尺奇零〇二二 [六十九] 六
 寸七六〇二七 [七十] 大彈三十二寸一
 八五小彈十三寸二二九 [七十一] 三十
 寸三六五九 [七十二] 高五十九寸六八
 五八中徑四十六寸四二二三 [七十三]
 八葉 [七十四] 水星零個三八七零九九
 金星零個七二三三三三火星一個五
 二三六九二三木星五個二〇二七七六

利潤損益問題答

新撰數學

一 八千六百六十四石 二 十二石 三 二
 月五十錢 四 七石八千四百九十五月
 五 三万零五十五月四十錢 六 一割
 七 一割五分 八 百五十七月五十錢
 九 三百八十二月九十六錢五厘 十
 百四十四石五斗一升七合八夕三才二
 十一 各五百六十月 十二 三分二厘
 四毛一強 十三 二十二箇年九分二
 十四 七箇月七十五分二 十五 三百二
 十九石三斗八外三合三夕 十六 九十
 六錢 十七 十箇年 十八 二割 十九
 六月二十五錢 二十 二十月 二十一
 三百三十三月 二十二 十二石 二十
 三 五百九十五月五十錢八厘 二十四
 九百二十六月十錢 二十五 九十一月

八十六錢六厘 二十六 二百五
 二十七 六百四十月 二十八 三百十月
 五十錢 二十九 益三十月損十九月五
 十錢 三十 二十頭之賣事之利元價之
 等一益一頭 三十一 一千七百十四月
 四十一錢七分四 三十二 二割一分
 六毛余 三十三 益一割 三十四 一割
 三十五 益一割二分三厘二毛 三十
 六 損三厘三毛三三 三十七 百九十二
 月 三十八 二千百月 三十九 三千四
 百八十九月八十一錢三厘六毛 四十
 三十四月三十九錢一厘五毛余 四十
 一 三十錢 四十二 三十七斤三百七十
 五分二百八十一 四十三 二十七錢二
 厘五毛 四十四 二十二錢七厘五毛

新撰數學

四十五 五十錢八厘四毛 四十六 二兩
 五十五錢一厘余 四十七 一兩八分八
 錢二厘六毛五 四十八 甲五百二十兩
 乙四百二十兩丙五百五十一兩二十五
 錢 四十九 一兩六十錢 五十 五百九
 十七反 五十一 十五錢三厘九毛一余
 五十二 二兩八十七錢五厘 五十三
 二兩三十九錢六厘六毛六 五十四 二
 兩四十錢 五十五 百二十一兩六十一
 錢一厘四毛二余 五十六 百三十斤
 五十七 二兩六十二錢五厘 五十八 二
 錢 五十九 十錢 六十 甲八乙十三
 六十一 三割。二厘七毛余 六十二 五
 十四兩 六十三 一割九分六厘二毛余
 六十四 三割八分七厘三毛 六十五

每斗九錢七厘五毛利金二十七兩九錢

數學連數問題答

百五十段 二百。五俵 三 二兩
 四十五箇月 五 二里 六 七百五十四
 兩 七 二度五分一 八 八名 九 三十
 七兩 十 一百。二兩四十三錢二厘
 十一 六里四町 十二 五十八里 十三
 百五十六擊 十四 八名 十五 七十八
 兩 十六 三百七十八個 十七 百三十
 里半 十八 六日 十九 六百四十九個
 二十 百六十八里 二十一 百八十四
 石八斗 二十二 百五十兩 二十三 五
 名 二十四 三百步 二十五 一十步

度學連數問題答

- (一) 五万三千六百八十七円零九錢一厘
- (二) 七 (三) 十万七千三百七十四円十八錢二厘四毛
- (三) 四百三十一円零一錢二厘五毛
- (四) 十二年目三万二千円二十四年目四千円三十六年目五百円
- (五) 一丈六尺八寸奇零〇八 (六) 一万六千三百八十四分一万六千三百八十三
- (七) 三十二万人 (八) 二百七十六里
- (九) 六十三里 (十) 千五百三十六頭
- (十一) 十二字 (十二) 日々其三分二
- (十三) 一万零四百八十五円七十五錢
- (十四) 六千三百零一円八十五錢一厘八毛半
- (十五) 五百六十六里五百十二分三百

- 三十三 (十六) 千二十四分一 (十七) 三万零六百七十円 (十八) 十八帖 (十九) 九百四十一億四千三百七十八千八百二十七円 (二十) 五十一円二十錢 (二十一) 二尺五寸

求積法答

- (一) 二千八百四十四步九分四 (二) 三百步
- (三) 四千二百二十五步 (四) 五十間
- (五) 七十二間 (六) 二百七十二方尺
- (七) 七百十五步 (八) 二百十六方尺 (九) 五百五十八步
- (十) 四方寸五十方分 (十一) 四千九百十四方尺 (十二) 五十九方尺奇零九二
- (十三) 六十二方尺奇零三五 (十四) 三百十四間奇零一五

十五三百四十間奇零一五九 (十六) 三十尺
 十七二百尺 (十八) 七千八百五十四方尺
 十九一万三千九百九步奇零七六 (二十) 二千零三十七方尺奇零一八四九六
 二十一八尺 (二十二) 十六間 (二十三) 四百立方尺
 二十四五千四百二十五立方尺 (二十五) 二十七尺
 二十六二尺 (二十七) 三百七十五立方寸
 二十八九千二百立方尺 (二十九) 五千四方寸
 三十百五十二立方尺 (三十一) 一万二千五百立方尺
 三十二二万二千零五立方尺奇零八 (三十三) 百二十方尺
 三十四三万方尺 (三十五) 九十五立方尺
 三十六百二十三立方寸三分一 (三十七) 七十方尺

三十八五百六十五立方尺四八八 (三十九) 四万五千九百四十五立方尺奇零九
 四十六百四十方尺 (四十一) 四千零八十四方尺奇零。六七 (四十二) 五百三十一方寸
 四十三二億零百零六万七千七百六十方里
 四十四二千六百八十億八千二百三十四万六千六百六十六立方里三分二
 四十五九百零四立方寸奇零七七七九二

雜類問題答
 一零時一分一秒又五十九分一 (二) 零時十五秒又五十九分十五 (三) 零時三十秒又五十九分三十 (四) 八時十五分四十一秒又七百十九分二百二十一

五 二時十五分二十六秒又七百十九分
 二百零六 六 五時十五分五十六秒又
 七百十九分四百七十六 七 五年 八
 百二十七里奇零二七九二二四 九 六
 時 十 三時五分三十秒百七分九十
 十一 四十五錢 十二 七十七度 十三
 二十度 十四 薛氏二十度 華氏六十
 八度 十五 速力一里又二分一 逆上
 一時 十六 三十寸 十七 五斤奇零八
 十八 甲一石。五升 乙一石二斗六
 升 十九 十六尺と九尺との如し 二十
 十 百十二尺五 二十一 百六十八尺七
 五 二十二 六十六尺 二十三 二十八
 尺 二十四 五卜錢 二十五 五日又四
 百五十二分百五十五 二十六 三百七

十二人 二十七 酒三斗六升水六升 二十
 八 五石又五分二 二十九 二割一分
 三十 甲二百二十四分一 乙百二十八分
 一 三十一 十九円三十錢 三十二 二
 百。八瓶百五十六円 三十三 五十三
 錢三分一 三十四 二十三日又十六分
 七 三十五 甲二日 乙三日 丙四日 丁六
 日 戊八日 三十六 上中各三十冊下九
 十冊 三十七 六十三日 三十八 九時
 三百。四分二百六十一 三十九 一時
 間 付甲一錢。四毛損 四十 二割

新撰新書

明治九年十一月十四日

板權免許

明治十年三月十八日出板

編輯兼 石川縣士族

出板人

中西信定

第三大區三小區
三番町二番地

東京芝三葛町

發兌人

山中市兵衛

銀町二丁目

山中孝之助

銀座四丁目

山中北郎

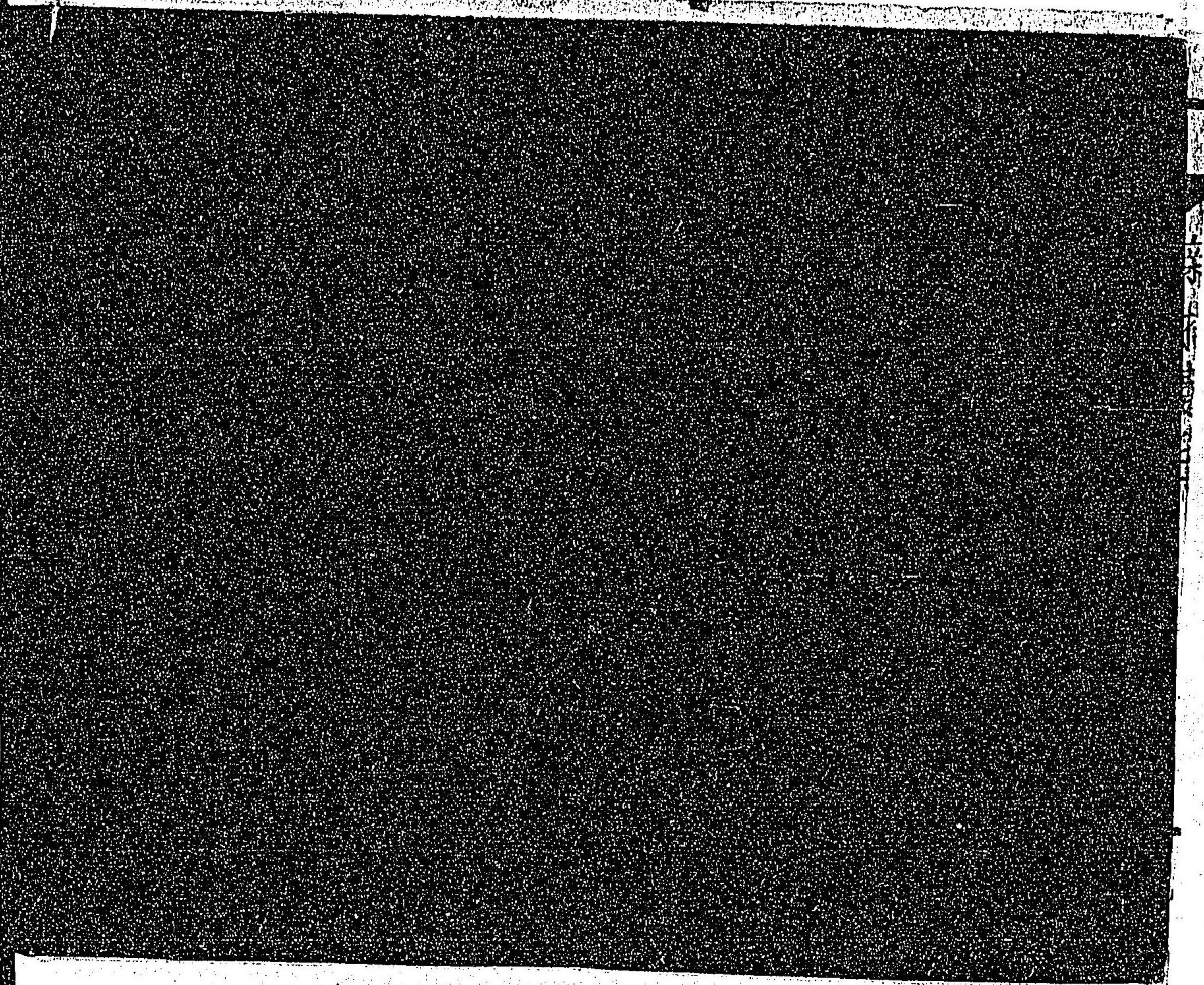
銀座二丁目

青木栄次郎

東京書林

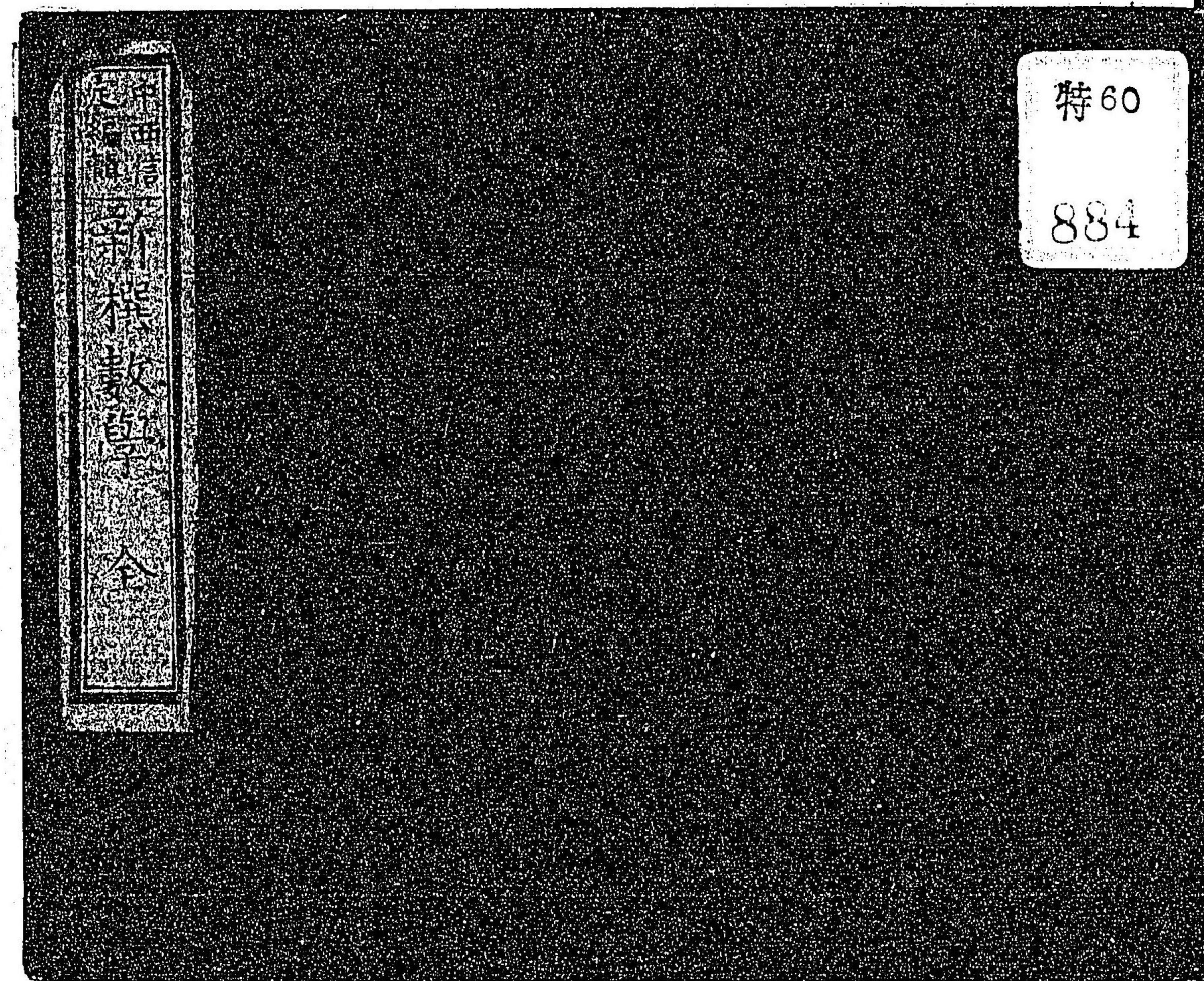
明治十四年三月十四日

THE UNIVERSITY OF CHICAGO
LIBRARY



1950

1950



特60

884

053045-000-6

特60-884

新撰数学

中西 信定/編

M10

CAB-0092

