

055304-000-7

特57-453

珠算問題集(続) 1卷

川添 清知/編

M19

CAH-0212



卷中標目

壹之卷

加算

貳之卷

減算

三之卷

乘算

四之卷

除算

同解式

續珠算問題集標目

壹之卷

四則雜問

續珠算問題集一

四則雜問  
六百題部

伊豫 川添清知輯

(一) 下酒二斗四升ニ上酒九升ヲ混和

シ一斗六升ヲ賣ルルハ残幾何

(二) 每斤甲八四十五錢乙ハ二十錢ノ

茶各六斤アリ総價如何

(三) 古茶二十五斤ニ新茶四十七斤ヲ

混シ之ヲ四箱ニハル一箱ニ付幾

何ナルヤ

(四) 牛百頭ノ内四十三頭ヲ賣リシニ

其子ヲ生ミテ五十八頭ヲ増ス

現在ノ數如何

(五) 一個十五円ノ時計二十五個アリ

内七個ヲ残シ其他ヲ賣ルルハ若

明治十九年六月二日 伊豫川添清知輯

貸教育會

續珠算問題集一

四則雜問  
六百題

特57  
453

伊豫川添清知輯

- (一) 下酒二斗四升ニ上酒九升ヲ混和  
シ一斗六升ヲ賣ル片ハ残幾何
- (二) 每斤甲八四十五錢乙ハ二十錢ノ  
茶各六斤アリ其價如何
- (三) 古茶二十五斤ニ新茶四十七斤ヲ  
混シ之ヲ四箱ニ入ル一箱ニ付幾  
何ナルヤ
- (四) 牛百頭ノ内四十三頭ヲ賣リシニ  
其后子ヲ生ミテ五十八頭ヲ増ス  
現在ノ數如何
- (五) 一個十五円ノ時計二十五個アリ  
内七個ヲ残シ其他ヲ賣ル片ハ若

續珠算問題集一

千金ヲ得ルヤ

(六) 白米一斗アリ之ヲ五人ニ等分セシニ殘餘一升五合アリ各所得如何

(七) 一本三十九錢ノ材木八本アリ之ヲ賣リテ一円二十錢ノ利ヲ得タリ總賣價如何

(八) 毎日八里歩ム片八十七日ニ到ルベキ地アリ今其道ヲ三十里進ム片ハ殘餘幾何

(九) 工夫七人ニテ三十二日ノ業アリ八人ニテ作ス片ハ幾日ヲ要スルヤ

(十) 同長ノ杉六株ニテ二丈五尺八寸ナリ各一尺七寸長スル片ハ各株

ノ全長如何

(十一) 陶器十二個ヲ三円ニテ買ヒ之ヲ賣リテ一個ニ付三錢ヲ損ヒリ每個ノ賣價如何

(十二) 織ユ三人ニテ一日間ニ布一丈二尺六寸ヲ織レリ一人十五日間ニ織成ス所如何

(十三) 煙草三十八斤アリ其右六十二斤ヲ買ヒシニ乾キテ十七斤減セリ今有スル所幾何

(十四) 金二円十錢ニテ一俵四斗二升入ノ米ヲ買ヒ一升ニ付五厘ノ利ヲ得テ賣ル片ハ全價如何

(十五) 毎斤十七錢五厘ノ砂糖アリ八斤ニ付二十錢ノ利ヲ得テ賣レリ問

一斤ノ賣價幾何

(天) 金七十六錢アリ之ヲ以テ每升二十一錢ノ油ト十五錢ノ酒各一升買フキハ殘金如何

(壬) 一冊四十九枚ノ書物ヲ寫スニ毎日十二枚ツ、三日ナリ尚幾枚ニテ終ルヤ

(六) 畠十三坪ニ茶苗五十二本ヲ植ウルアリ今每坪十二本宛ニセンニハ幾本ヲ増スベキヤ

(五) 姉妹ニテ十五日間糸ヲ績ダアリ毎一日姉ハ百四十夕妹ハ八十五夕ナリ總量如何

(四) 月俸五十円ノ官吏アリ毎月ノ入費三十五円トセバ一年間ノ貯金

如何

(三) 酒三十二樽アリ只云フ十五樽ノ容量七斗五升ナリト全量幾何

(二) 一升十一錢ノ醬油ヲ金六十錢ニテ買ントスル片毎升一錢騰レリ然テハ若干ヲ得ルヤ

(一) 若干金アリ其五倍ト三倍トノ差ハ二百四十円ナリ問若干金如何  
(二) 工人七名ニテ八日間ニ溝三百九十二間ヲ穿テノ各人一日何程ヲ穿チシヤ

(五) 或人金三百円ヲ以テ米二十五石ヲ買ヒ之ヲ賣テ五十円ヲ利スト云フ每石ノ賣價幾何

(六) 麥六石三斗アリ内一石二斗六升

ヲ賣リ殘餘ヲ四斗二升八、俵ニ  
入ル、片ハ幾俵ヲ得ルヤ

(二) 毎日十二里宛步行シ二十五日ニ  
達スベキ地アリ今十五里宛歩ム  
片ハ幾日ニシテ到着スルヤ

(三) 爰ニ三斗五升八ノ米二十四俵ア  
リ之ヲ四斗八ニスル片ハ幾俵ト  
ナルベキヤ

(四) 職人アリ日給父ハ二十五銭子ハ  
十八銭ナリ今共ニ働キテ十五両  
五銭ヲ得タリ其日數如何

(五) 金五両二十九銭ヲ以テ石炭油二  
斗五升ヲ買ヒシニ過テ二升覆セ  
リ然ル片ハ一升ノ價幾何ニ當ル  
ヤ

(一) 東西ノ距離二百九十四里アル地  
ヨリ毎日甲ハ十二里乙ハ九里ノ  
速ニテ同時ニ相向テ發スル片ハ  
幾日ニシテ出逢フヤ

(二) 毎斤四十五銭ノ茶若干斤アリ之  
ヲ三十八銭宛ニ賣ル片ハ一両九  
十六銭ノ損ナリト其斤數如何

(三) 一人ノ飯米毎日五合ニシテ一斗  
四升ヲ七日間ニ食スルアリ其家  
族幾人ナルヤ

(四) 米ヲ買フアリ四斗入五俵及ヒ五  
斗八八俵ナリ總石數如何

(五) 金一両八十銭ヲ以テ鶏卵百五十  
個ヲ買ヒ一個ニ付三厘ノ利ヲ得  
テ賣レリ每個ノ賣價幾何

(一) 砂糖四百三十二斤アリ之ヲ每桶  
 十二斤入ニ作り後更ニ同品五桶  
 ヲ買フキハ都合幾桶ナルヤ  
 (二) 每箱十二壘入ノ洋酒四百二十壘  
 ヲ買フニ一箱ノ通價六円ナル片  
 ハ總價如何  
 (三) 酒二升ヲ三十七錢ニテ買ヒ内一  
 升ヲ二十一錢他ヲ十九錢ニ小賣  
 スル片ハ利益如何  
 (四) 金五円四錢ヲ以テ每升二十一錢  
 ノ油ヲ買ヒテ既ニ一斗五升ヲ消  
 費スト云フ殘餘幾何  
 (五) 一桶二十四斤入ノ砂糖四十七桶  
 アリ内二百八十八斤ヲ減スル片  
 ハ幾桶殘ルヤ

(一) 酒商アリ一樽三斗五升八五十樽  
 ヲ買ヒ其斤十七石五斗ヲ買ヒ同  
 量ノ樽ニハルト云フ總樽數如何  
 (二) 一個十五円ノ時計七箱ヲ買フ總  
 數八十四個アル片ハ一箱ノ價如  
 何  
 (三) 二里ニ付十五錢六厘ノ割ニテ人  
 カ車ニ乗り一円一錢四厘ヲ拂フ  
 ト云フ其里數如何  
 (四) 煙草十五箱ヲ百六十八円七十五  
 錢ニテ買ヘリ問フ一斤ノ價幾何  
 但シ一箱四十五斤入ナリ  
 (五) 亀二十四頭ニ鶴若干羽ヲ加フル  
 片ハ其足數總計百五十本トナル  
 ベシト云フ鶴幾羽ナルヤ

- (興) 金十五円九十六銭ニテ毎斤四十  
二銭ノ茶ヲ買ヒ之ヲ賣リテ毎斤  
十二銭ノ損ヲ為セリ総損金如何
- (四) 歩兵二十八中隊ハ七大隊ナリ今  
一中隊ヲ百六十名トスレバ一大  
隊ノ人員如何
- (四) 米二十四石アリ之ヲ四斗俵ニ作  
リテ後四ヶ所ノ藏ニ收ムル片ハ  
一ヶ所ニ幾俵宛ナルヤ
- (兎) 金二十円ヲ等分スルニ三人ニ付  
十二円ノ率ナリ其人數如何
- (苦) 古酒一石二斗ニ新酒八斗清水五  
斗ヲ調和シ毎樽五升八ニ作ル片  
ハ都合幾樽トナルヤ
- (也) 一日ノ給金三十銭ノ工入アリ一

- 升七銭ノ豆四斗八三俵ヲ得タリ  
其工作ノ日幾幾何
- (三) 精米七斗五升ヲ男女ニ分配スル  
ニ男ハ女ヨリ一斗九升ヲシト各  
得ル兩如何
- (三) 米麥合シテ四百五十俵アリ此内  
麥ハ米ノ二倍ニ當ルト云フ各ノ  
俵數幾何
- (也) 一尺ニ付甲四十銭乙二十八銭丙  
十五銭ノ布アリ金十七円四十三  
銭ヲ以テ各同等ニ買フ片ハ如何
- (也) 五人ノ華生八週間ニテ七十円ノ  
給金ヲ得タリ各人毎日ノ給金如  
何
- (矣) 父子ノ年齢ノ和五十七年ニシテ



子ハ父ヨリ二十一年少シト云フ  
各ノ年齢如何

(老) 水陸ノ里程百二十五里ノ内水路  
ハ陸地ノ四倍ニ當ルト云フ然ラ  
バ水程如何

(夫) 橙百五十顆アリ之ヲ十二顆ツ、  
分與セントスルニ六顆不足スト  
云フ其人員如何

(老) 間口九間奥行二十四間ノ地アリ  
之ト同積ニテ奥行二十七間ノ郎  
アリ其間口幾何

(老) 五錢銀貨ニテ七十五円アリ此内一  
千二百二十枚ヲ出セリ残餘幾枚  
アルヤ

(老) 每石十二円ニテ醤油若干ヲ賣リ

二十五石ヲ残ス其全價九百円ト  
セバ賣リシ石數幾何

(老) 茶二十五斤ハ三十七箱ヲ甲ニ賣  
リ又三百斤ヲ乙ニ賣ルニ其容量  
甲ニ等シケレバ箱數都テ幾何

(老) 七人ニ付饅頭三十五個ヲ附與ス  
ル割合ニテ八十五個ヲ附與スベ  
キ人數如何

(老) 時計アリ十三円五十錢ニ賣ル片  
ハ利金二円八十五錢ナリ若シ三  
円二十錢ノ利ヲ得ンニハ賣價如  
何

(老) 一里六錢五厘ニテ五日間人力車  
ニ乘リ六円五十錢ヲ費スト云フ  
毎日平均ノ里數幾何

- (癸) 三十二斤入ノ茶アリ偽テ三十五斤入ト称シテ賣ラハ二円四十銭ノ利アリ此茶一斤ノ價如何
- (甲) 毎反八円ニテ絹布ヲ買ヒ二十五反ヲ残シテ其他ヲ賣レリ全價一千円ナレバ賣リシ所如何
- (乙) 金四十九円八十銭ヲ以テ時計ト衣服ヲ買フ其價衣服ハ時計ノ三分ノ一ナリ時計ノ價幾何
- (丙) 南北両地ノ間三千二百四十町ニシテ水陸折半ナリ今陸ハ三十六町ヲ以テ一里トスレバ其里程如何
- (丁) 一俵四斗二升八ニセバ三十五俵ト端米一斗アリ若シ之ヲ四斗俵

ニ作ル片ハ幾何

- (一) 犢百七十五頭ヲ七場ニ分テ畜フ今四頭ニ付一日麥四升八合食ストスレバ各場毎日ノ食料如何
- (二) 正方形ノ田地アリ二邊ノ和三十六間ナル片ハ全地ノ面積如何
- (三) 老翁三人アリ其年齡甲ハ七十三年乙ハ丙ヨリ七年老イ丙ハ甲ヨリ十八年少シト問フ乙ノ齡幾何
- (四) 長サ四十八間ノ繩ヲ以テ囲ムミキ正方形ノ地アリ其面積幾何
- (五) 米麥合テ百七十俵アリ此内米ハ二十七石三斗ニシテ毎俵四斗二升八ナリト云フ麥ノ俵數如何
- (六) 横半二間ノ地ニ九百七十本ノ桑

ヲ植ルニ每坪五本トセバ十本餘  
ルト云フ其幾幾何

(七) 田地五反八畝ヲ二百九十円ニ買  
ヒ一畝ニ付一円五十銭ノ利ヲ得  
テ賣ルト云フ每畝ノ賣價如何

(六) 一對ニ付八銭ノ筆ト七銭ノ筆ア  
リ今金三円ヲ投ジ各同數ニ買フ  
片ハ各幾何ヲ得ベキヤ

(五) 或人豆三十七俵ヲ百八十五円ニ  
賣テ三十七円ノ損ヲ為スト云フ  
此豆每俵ノ原價如何

(四) 茶二百四十斤アリ之ヲ箱ニ入ル  
ルニ七十五斤ヲ十五箱ニ入ル割  
合ナリ其箱數幾何

(三) 酒六升ヲ九十六銭ニ買ヒ都合二  
十四銭ノ利ヲ得テ賣ル片ハ每一  
升ノ價幾何ナルヤ

(二) 長方形ノ地積九十一坪ニシテ短  
邊ハ九間ヨリ二間短シト云フ間  
ノ長邊如何

(一) 呉服商アリ布ヲ賣リテ每反四十  
五銭ノ利ヲ得タリ全長十三丈ニ  
シテ一反ハ二丈六尺ナレハ総利  
如何

(六) 毎日馬一頭ニ付麥四升宛ニシテ  
八石九斗六升ヲ八日ニ食ヒ盡ス  
ト云フ其馬ノ數幾何

(五) 長方形ノ地アリ其積六千三百九  
十九步ニシテ長邊ハ九間ノ九倍ナ  
リ短邊幾間ナルヤ

(四) 長方形ノ地アリ其積六千三百九  
十九步ニシテ長邊ハ九間ノ九倍ナ  
リ短邊幾間ナルヤ

(六) 或人三千六百三十六円ノ資金ニ  
テ商ヲ管シ其四分ノ一ヨリ九十  
一円ヲキリヲ得タリ其利金如何  
(七) 黄金ノ重ハ清水ノ十九倍ナリ今  
三百六十一斤ノ黄金ヲ水中ニテ  
量レバ其重如何

(八) 牧人アリ羊四百二十頭ヲ有ス今  
其三分ノ一ヲ每頭三円五十銭ノ  
時價ニテ賣ルキハ若干金ヲ得ル  
ヤ

(九) 或人一百円ノ負債ヲ十二ヶ月賦  
ニテ拂ヒシニ尚ホ十円不足スト  
云フ毎月返ス所幾何

(十) 米四升五合ヲ買ントスルキ時價  
一円ニ付一斗八升ナリト云フ若

千金ヲ拂フベキヤ

(一) 三千百二十五坪ノ直形田地アリ  
此短辺ハ百間ノ四分ノ一ナリト  
云フ片ハ其長邊如何

(二) 松茸若干斤ヲ十五円二十五銭ニ  
賣ラハ一円二十五銭ノ利アリ一  
介ノ原價三十五銭トセバ其介數  
幾何

(三) 商人七名ニテ商ヲ為シ十二年ニ  
シテ利金四千二百円ヲ得タリ各  
人毎年の利潤如何

(四) 毎日九里宛歩ミテ二百五十二里  
ノ地へ到ントセシニ癸后二十五  
日ニシテ川止ニ會フ幾日路ヲ残  
スヤ

- (九) 或人二十日間旅行ス其里程ヲ問  
ハハ二百五十二里ヲ二十八日ニ  
歩ム割合ナリト其里程如何
- (十) 牛百二十八頭ヲ四場ニ畜フ其右  
子ヲ生ミテ每場各七頭ヲ増加ス  
現今一場内ニ幾頭ナリヤ
- (十一) 金七両ヲ以テ茶二十三斤ヲ買ヒ  
シニ七十九錢ノ過金アリ此茶一  
斤ノ價幾何
- (十二) 若干金アリ每個二十一両ノ時計  
ヲ買ントスレバ百八十両不足シ  
十七両ノ品同數ヲ買ヘバ過不足  
ナシト其數如何
- (十三) 男女生一百人ヲ四教場ニ分ツア  
リ女ノ總數ハ三十二人ナリ然ラ

- ハ每場男生幾人ナルヤ
- (十四) 八百七十間アル路傍ニ電信柱ヲ  
建ントス三十間毎ニ一柱ヲ建テ  
ハ都テ幾本ヲ要スルヤ
- (十五) 舟子アリ毎時五十三町ノ漕カラ  
以テ流水ヲ漕キ上ルコト十四時  
間ニシテ二百十町ニ達スト云フ  
一時間流水ノ速如何
- (十六) 一円ニ付一斗六升換ノ米アリ此  
米一石ノ價如何
- (十七) 若干數ヲ法トシテ二百五十個ヲ  
除シ商二十個ト殘數十個ヲ得タ  
リ其法數如何
- (十八) 高塔アリ其高ヲ測ルニ高サ一丈八  
尺アル樓門ノ半ハ塔ノ高ノ五分

ノ一ニ等シト塔ノ高幾何

(五) 二商人アリ各商ヲ為シ甲ハ五百五十円ヲ利ス此利ハ乙ノ損ノ三倍ヨリ百円多シト乙ノ損金如何

(六) 翁アリ其孫ニ賦テ曰ク汝ノ年ノ三倍ハ汝ノ父ノ齡ニシテ七倍ハ予ガ年ナリ此父二十七年ナランニハ翁ノ年齡幾何

(七) 表四間奥行五間ノ貸坐敷アリ毎月ノ家賃十円ナリト云フ片ハ一ヶ月疊一枚ニ付幾何ニ當ルヤ

(八) 旅客十五日間ニ二百二里ノ地へ赴クニ最後二日間ノ行程ハ都テ二十里ナリ前一日ノ行程如何

(九) 六十四坪ノ田地ニヶ所アリ之ヲ

縦十六間ノ田地一ヶ所ニ換ヘントス横幾間ナルヤ

(一〇) 日給二十五銭ノ工人三十四日間働キ賃金トシテ米一石七斗ヲ受取タリ此米一升ノ代金如何

(一一) 東西両方ノ間二十七里アル地へ三人相約シ二頭ノ馬ヲ借り各平等ニ騎テ行ク片ハ各乘馬ノ里數如何

(一二) 目方百七十匁アル壘ニ酒三升ヲ入レテ量レバ八百匁トナルト云フ然ラハ酒一升ノ目方幾何

(一三) 一坪ニ付六銭五厘ノ地税トシテ前半季ニ九円四十八銭后半季ニ八円八十五銭ヲ上納ス其坪數如何

何

- (一) 蜜柑百十九個アリ之ヲ二十三人ノ兒ニ分與スルニ幾個宛ニセバ二十七個餘ルヤ
- (二) 甲乙二數アリ其合衆八百二十個ニシテ之ニ三十個ヲ加フレバ甲ノ十倍ニ等シト各數如何
- (三) 八人ノ家族ニテ七百四十四匁ノ塩ヲ三十一日間ニ食ヒ盡セリ一人一日幾何ニ當ルヤ
- (四) 三等ノ工夫アリ甲乙ノ和ハ丙ニ等シク總人員ハ百四十名ニシテ甲二十五人ナリ乙丙如何
- (五) 毎反二丈六尺アル木綿五反アリ之ヲ以テ一筋二尺五寸ノ手拭ニ

製スル片ハ幾筋ヲ得ルヤ

- (一) 蜻蛉ト蜘蛛ト足數合セテ二百三十本アリ内百四本ハ蜘蛛ノ足數ナレハ蜻蛉ハ幾匹ナルヤ
- (二) 雇夫一週間ト五日工作シテ金三円ヲ得タリ問フ此人ノ日給幾何
- (三) 毎日ノ速甲十三里乙九里ナリ共ニ同方ニ赴クニ乙ハ既ニ甲ヨリ三十二里先キニヨリ甲幾日ニレテ乙ニ追付クヤ
- (四) 脚夫アリ甲八十三日ニ二百八里乙八十二日ニ百八十里ヲ行ク各毎一日ノ差如何
- (五) 小豆四石ノ價三十八円ナル片四斗ニ升八一俵ノ價金如何

- (高) 某價ニテ米四斗二升八一俵ヲ買ヒ之ヲ三斗五升八ニシテ同價ニ賣ル片ハ四十二錢四厘ノ利アリト云フ此米一升ノ原價幾何
- (三) 長二十五間奥行七間アル家ノ價四百十六円五十錢ナレバ一坪平均ノ價如何
- (天) 入アリ借金ヲ返スニ六月間ニ二十八円五十錢ヲ拂ヒテ尚ホ十九円不足スト今幾月ニテ皆済スルヤ
- (三) 金七百二十円ニテ小麥百六十石ヲ賣リテ八十円ヲ利スト云フ原價一円ニ付升數幾何
- (天) 鉛筆二十七束ノ價七円七十七錢

- 六厘ニシテ一束ハ十二本入ナレバ一本ノ時價幾何
- (天) 金六円四十八錢ニシテ每俵三十六錢ノ塩ヲ買ヒ後又同品七俵ヲ買ヒタリ都合幾俵トナルヤ
- (三) 或人一週間ニ二百九十九枚ノ書物ヲ寫セリ尤モ土曜日ハ半日ナリ然ラハ全一日間ニ幾枚ナルヤ
- (三) 三月一日日曜ナル片ハ其年十月二十日後ノ日曜ハ幾日ニ當ルヤ
- (三) 酒十石五斗ヲ貯ヘ毎日賣ルコト七斗五升ニシテ若干日ノ后一石五斗ヲ殘セリ今毎日ノ賣金十円五十錢トセバ總賣價如何
- (三) 角屋敷アリ表四間奥行十二間ナ



リ今其二辺ニ塀ヲ作り三十六円ヲ費ス一間ニ付費用如何

(四) 印度ノ喜馬拉山ハ直立二千八百五十丈ニシテ我富士山ハ其二分ノ一ヨリ尚八丈低シト其高如何

(五) 或人死ニ臨ミ財金五百五十円ヲ出シ四子ニ等分シ残金五十円ヲ妻ニ附與スト一子ノ所得幾何

(六) ハ八ニテ酒二升八合八勺ヲ飲ムベキ率ニテ三十六人ニ給スベキ酒量幾何ヲ要スルヤ

(七) 一籠ニ付十八個入ノ鳥枺總數二百十六個アリ每籠ノ價十六錢二厘ナレバ全價幾何

(八) 大小二數アリ其相乘積ハ二百十

七個ニシテ此内六十二個ヲ減スレバ大數ノ五倍ニ等シト各數如何

(九) 一樽ニ付七円九十錢ノ油十二樽ヲ買ヒ總計三円十二錢ノ利ヲ得ントス每樽ノ賣價幾何

(十) 音響ハ一秒時間ニ三十三丈ノ地ニ達ス今千三百二十間ノ地ヲ距ル音聲ハ幾秒ニシテ聞キ得ルヤ但一間ハ六尺ナリ

(十一) 所煉アリ布ヲ織ル毎日煉ハ六尺四寸所ハ煉ヨリ若干尺多シ而シテ十七日ノ后其差三文四尺ナリ所一日ニ織成ス布如何

(十二) 菜種一斗五升ヲ以テ油三升一合

五斗ヲ製スベシ今七石二斗ノ菜種ニテ油幾許ヲ得ルヤ

(四) 大小ノ山アリ其高ヲ測ルニ大山ノ二倍ハ小山ノ三倍ニ等シク小山ハ千八百尺ナリ大山ハ如何

(五) 父子ノ年齢ノ和ハ六十四年ニシテ子ノ年ヲ九倍セシ者ハ百六十二年ナリト各ノ齡幾何

(六) 金一両ニ付米八升換ノ時三石六斗ヲ買ヘバ若干金ヲ要スルヤ

(七) 元金三百二十両ニテ高ヲ營ミ利スル所ノ四倍ハ元金ヨリ二十四少シト其利金幾何

(八) 炭百二十俵ヲ三十二両四十錢ニテ買ヒ之ヲ小賣シテ一俵ニ付二

錢五匁ノ損ヲセリ問フ每俵ノ賣價如何

(九) 毎時六里ノ速カニテ二百五十二里ノ海上ヲ行ク汽船アリ發后順風ヲ得テ三十七時間ニ達セリ定時ヨリ幾時早ク着セシヤ

(十) 長方形ノ地マリ長三十六間積七百歩ヨリ更ニ二十歩多シト云フ此積幾何

(十一) 金二百五十両ヲ以テ七個ニ付八両七十五錢ノ帽幾何ヲ買得ベキヤ

(十二) 毎日三丈五尺宛布ヲ織ルコト若干日ニシテ毎尺三錢ノ割ニテ賣リ百三十一両二十五錢ヲ得タリ

此日數如何

(三) 桑苗一坪ニ付四株トシ四百六十  
八株ヲ植ウルアリ此地濶九間ア  
ル片ハ其長幾何

(四) 蒸気船アリ毎時十二里ノ速ニテ  
土曜日ノ午台一時ニ發シ二百五  
十二里ノ地ヘ到ルニハ何曜日ノ  
幾時ニ達スルヤ

(五) 茶アリ毎斤甲七十五錢乙六十七  
錢丙五十六錢ナリ今各一斤ツノ  
混シタルモノ毎斤ノ價如何

(六) 工人十日ト八日ト七日ト働キテ  
六円五十錢ヲ得タリ一日ノ工直  
如何

(七) 里程一町ハ六十間一間ハ六尺十

リ今四十二町アル途ヲ一秒時ニ

三尺死歩ム片ハ幾秒時ニ到ルヤ

(八) 寡婦アリ大ノ月一ヶ月ノ飯米ト

シテ一斗ニ外六合ヲ備ヘ置キシ

ニ一日分足ラス、云フ毎日幾何

(九) 学校ノ入費ヲ算スルニ教員給料

四十五円二十錢修繕費二十三円

八十錢其他雜費十九円四十七錢

ナリ之ヲ聯合内九百八十三戸ニ

賦課スル片ハ毎戸ノ出金幾何

(十) 甲乙二數アリ其積百二十六個ニ

シテ乙ニ五個ヲ加フレバ六個ノ

二倍ニ等シト云フ各幾何

(十一) 一個ニ付四厘ノ密柑ト七厘ノ烏

柿ト一錢ノ橙アリ今六十九錢三

(四) 厘ヲ以テ各等シク買フ片ハ如何  
(五) 天保錢六枚ヲ一包トセシモノ三  
十五包アリ之ヲ以テ每顆一錢四  
厘ノ梨幾顆ヲ得ベキヤ

(六) 日本ノ人口三千六百万アリトシ  
毎日一人ニ付飯米三合五タトセ  
バ一日間ニ四斗俵幾何ヲ費スヤ

(七) 毎升十七錢五厘ノ酒三升ハ八樽  
ヲ以テ一端四十二錢ノ木綿ニ交  
換スル片ハ幾端ヲ得ルヤ

(八) 一坪ノ價一円八十錢トシテ長十  
間濶七間ノ牧場ヲ金千八円ヲ以  
テ幾場買得ベキヤ

(九) 大豆七十石四斗三升アリ之ニテ  
百七十三俵ヲ製ヤントスルニ二

石ニ斗三升不足スト一俵ノ容量  
如何

(一) 学資金十円八十錢ヲ一月中ノ費  
ニ備ヘシニ尚平年二月ノ半月分  
ヲ餘セリ一日ノ費金幾何

(二) 酒六升八合ヲ若干人ニテ呑ムニ  
各五合宛吞ツバハ八合餘ルト云フ  
其人員如何

(三) 酢一石八斗ヲ一升ニ付十二錢ノ  
割ニテ全ク賣リ其金ニテ毎升十  
六錢ノ酒幾何ヲ買得ルヤ

(四) 五百三十三坪ノ地アリ毎日父ハ  
二十三坪子ハ十八坪ツ、耕ス片  
ハ幾日ニシテ終ルヤ

(五) 一時ノ漕力三里ニテ七十五里ノ

流水ヲ一五時間ニ下レリ若シ之ヲ漕上ル片ハ幾時ヲ費スヤ

(三) 每俵四斗二升八三十五俵ノ時礦ハ九十八円四十九錢ナリ此米一升ヲ買フ片ハ若干金ヲ要スルヤ

(四) 甲ノ有金ハ四百八十円ニシテ乙ノ有金ハ其三分ノ一ヨリ五十五円多シト云フ乙ノ有金如何

(五) 寒暖計ヲリ極寒ハ二十四度ニ降リ極暑ハ九十八度ニ昇ルル云フ其平均ノ度幾何

(六) 粟一俵二円五十九錢ノモノ九俵ヲ買ヒ之ヲ二十五円二錢ニテ全ク賣ル片ハ一俵ニ付利益如何

(七) 三時間ニ三百所ヲ走ル馬アリ此

馬ニテ十二時間ニ幾何ノ距離ヲ往復シ得ルヤ

(八) 若干金アリ五十六人ニ分ルニ各九円ナリ若シ之ニ二百八十円ヲ増加シテ同人員ニ與レバ各幾何

(九) 男女合シテ八十一人アリテ女ヲ三倍セシモノハ総人員ニ等シト然ラバ男女各如何

(十) 田地百八十四町ノ貢金トシテ麥五百七十五石ヲ出セリ此麥一町ニ一斗二升五合換ナレハ一町ノ貢金幾何ナルヤ

(十一) 金橘ヲ三童ニ分ツニ其所得丙ハ八個ニシテ乙ノ二倍ハ丙ノ三倍ニ等シク甲ヨリ八九個多シト甲

乙各ノ所得幾何

(丙) 天井一坪ヲ張ルニ紙百三十枚ヲ要ス今長七間ノ天井ニ二千七百三十枚ヲ費スト其横如何

(丁) 鯉節六箱ノ價ハ三十六円ニシテ一貫目ハ七十五錢ナレバ一箱ハ幾貫目入ナルヤ

(戊) 惰生十三人牛店ニ至リ一円十七錢ノ牛肉ト三十四錢二厘ノ酒ト外ニ十一錢三厘ヲ費セリ各出金如何

(己) 車夫毎日六里宛客ヲ乗セ一週間ニ賃金三円二錢四厘ヲ得タリト云フ一里ノ賃金幾何

(庚) 五ト八ト七トノ相乘數ヲ以テ七

千個ヲ除スル其商如何

(辛) 金一円ヲ以テ猪肉一貫目ヲ買ントスルニ二百目代足ラスト云フ百匁ノ代金如何

(壬) 旅人毎日九里歩ニ十四日ニ到リシ地ヨリ歸途ハ十八日ヲ費セリト問フ歸途ハ往路ヨリ毎日幾里少キヤ

(癸) 金十六円二十錢ニテ酒一石ヲ買ヒ之ニ若干ノ水ヲ混シテ一升十五錢ニ賣ルト云フ混和ノ水幾何

(甲) 酒四斗二升ヲ八円八十二錢ニテ買ヒ之ニ水七升ヲ混シ損益ナカラシメンニハ毎升ノ賣價如何

(乙) 馬一頭毎日豆八合四勺トシテ九

日間ニ一石一斗三升四合ヲ食フ  
ベキ馬ノ頭數如何

(四) 或人十三日間旅行シ海路四十八  
里及陸路五十六里ヲ行ケリ平均  
一日ノ行程如何

(五) 直三角形ノ地アリ其面積千三百  
五十坪ニシテ勾六十間ナリ間ノ  
支幾間ナルヤ

(五) 十八人ノ子供ニ各十六個宛與フ  
ベキ饅頭ヲ十二人ノ子供ニ與ヘ  
タリ間ノ每人ノ所得如何

(五) 船ニテ百三十里ノ川ヲ漕上ルニ  
既ニ十八里ヲ經タリ殘餘ヲ 毎日  
八里宛行クキハ幾クニ着スルヤ

(五) 金三百円ヲ以テ小麦八十五俵ヲ

買ヒシニ殘金八十七円五十銭ア  
リト云フ每俵ノ價如何

(五) 二十五人連レニテ伊勢參宮セシ  
ニ七日間ニ五十四円六十銭ヲ費  
スト間ノ一人一日ノ旅費幾可

(五) 午前ニ人ニ時ヲ問ヘバ只云フ一  
昼夜ヲ六除セン者ハ今ヨリ正午  
マテノ時間ナリト其時刻如何

(五) 一升四百八十目ノ海水ヲ四貫目  
ノ空桶ニ滿ルキハ六十四貫目ト  
ナルト云フ此桶ノ容積如何

(五) 三十二戸ニ米ヲ分ツニ毎戸十二  
石トセハ九十六石足ラズト之ヲ  
過不及十ク分配セハ一戸ニ付幾  
何

- (四) 西洋紙百三十八束ト又百八十枚トアリ十二枚ヲ以テ一束トセハ都合幾束トナルベキヤ
- (五) 人夫百九十六人アリ今二十八人ヲ一組トシテ組毎ニ米一斗二升五合宛ヲ與ルルハ都テ幾何
- (六) 金巾二十一反ヲ十四円二十八銭ニテ買ヒ内七反ヲ原價ニテ賣ラバ其受取ルベキ金幾何
- (七) 縦十六間横七間深若干間ノ渠ヲ堀リテ土三百三十六坪ヲ得タリ問フ其深如何
- 但シ土一坪ハ 間立方トス
- (八) 毎俵四円八十銭ノ糶若干俵ヲ買ヒ内甲へ五十七俵賣リ残リヲ原

- 價ニテ乙へ賣リ二百六円四十銭ヲ得タリト最初ノ俵數幾何
- (九) 筆紙墨ノ三種ヲ十二銭ニテ買へル筆ノ價ハ紙ノ二倍墨ハ紙ノ三倍ナリ各價如何
- (十) 輪周一丈二尺五寸ノ車ヲ往復ニテ三千八百七十五尺ノ途ヲ挽キ行クト云フ片路ニ幾轉セシヤ
- (十一) 雪一升ヲ溶シテ水ニ合五勺ヲ得タリ今一石ニ斗六升八ノ桶ノ半ニ満ス水ハ雪幾何ヲ要スルヤ
- (十二) 彈丸一万四千四百個アリ毎日二千二百個ヲ製シ三千四百個ヲ發ツ片ハ幾日ニシテ盡ルヤ
- (十三) 父子アリ父ハ八十四年ニシテ父



ノ年ヲ二除シタルモノハ子ノ齡  
ヨリ五年少シト其子幾年ナルヤ  
(四) 甲ノ有地ハ千二百反ニシテ其二  
分ノ一ハ乙ノ有地ニ等シク乙ノ  
四分ノ一ハ丙ニ同シト丙ノ有地  
如何

(三) 一俵五斗八ノ古米百八十俵アリ  
蝕ニテ五石四斗ヲ減ス今俵數ヲ  
減セザル片ハ一俵ノ容量如何

(三) 鯉魚アリ直下三丈六尺ノ瀑布ヲ  
登ルニ毎日六尺登リテハ水勢ノ  
為ノ四尺下ルト幾日ニシテ登得  
ルヤ

但シ水勢ハ終始同一ト假定ス  
(三) 米麥豆合テ百八十六俵アリ麥ハ

米ヨリ二十六俵多ク豆ハ麥ヨリ  
五俵多シト各幾何

(三) 船アリ尋常十二時間ニ五百五十  
二町ヲ漕クベシ今同速ヲ以テ流  
水ヲ汙ルニ毎時二十五町ナリ則  
テ流水毎時ノ速如何

(三) 上醤油四斗二升ト下醤油七斗四  
升ヲ混シ二十五樽ニ入ントセシ

ニ一斗六升餘スト每樽容量如何  
(三) 二円札百枚包ト五十枚包各一包

アリ今之ヲ五円札ニ換フル片ハ  
正ニ幾枚ヲ得ルヤ

(三) 毎日ノ給金父ハ二十五錢子八十  
八錢ニシテ父子共ニ二十四日間  
働キ其賃金トシテ一尺十二錢ノ

布ヲ受取ル片ハ如何

(五) 牛肉八十四斤ノ内四十七斤ヲ上等率ニ給シ更ニ二十斤ヲ買ヒ足シテ每人三斤ノ率ニテ下等率ニ與ヘタリ其人員幾何

(六) 每箱三十五斤入ノ煙草十四箱アリシニ乾縮シテ每箱三斤ヲ減ス之ヲ二十八斤入ニ作ル片ハ幾箱ナルヤ

(完) 三斗五升入ノ粟二十四俵アリ之ニ一石二斗ヲ追加シテ更ニ四斗入ニ作ル片ハ幾俵ヲ得ルヤ

(言) 牧場アリ羊五百十五頭ヲ飼フ今其五分ノ一ヲ残シ他ヲ四人ニ等シク賣ル片ハ各人ノ所得如何

(三) 三老アリ甲五十四年ニシテ甲乙ノ年差ヲ十二倍スル者ハ丙ノ二倍ニ等シク乙四十七年ナリ丙ハ如何

(三) 若干金アリ各人二十五円トシテ十三人ニ與ヘバ三十九円餘ル之ヲ二十六円宛等分スベキ人員如何

(三) 每俵四斗二升入ノ米三十五俵アリ此内七斗ヲ舂キ其餘ヲ四斗俵ニ作ル片ハ幾何

(三) 金三四六十錢ニテ每升十五錢ノ酒ヲ買ヒ之ニ水八升ヲ和シ毎個八升入ノ器ニ入ル、片ハ其數幾何

(三) 一週間ニ一斗一升二合ノ米ヲ食スル家アリ今毎日ノ食料之ヨリ二升多ク人数九名ノ家アリ毎一日一口ノ食料如何

(三) 重量ヲ水ニ比スルニ黄金ハ十九倍銅ハ九倍ナリ今金銅等々ノ一塊二百十枚ノ物ヲ水中ニテ量レハ其減量幾何

(三) 四十五冊ノ書ヲ十五日間ニ讀ミ終ル割合ニテ四十八日間讀ムベキ書籍アリ之ヲ毎日六冊宛讀ム片ハ幾日ニシテ終ルヤ

(三) 八日間ニ九十六里ヲ歩ム速ニテ三十五日間ニ着スベキ地ヲ三十日ニ到ルアリ毎日ノ行程幾何

(三) 兄弟四人アリ父ヨリ二円五十銭母ヨリ一円五十銭ヲ貰ヒ之ヲ等分スル后祖母ヨリ各二十五銭ヲ與ヘタリ各ノ現有如何

(三) 上米六石五斗三升ト下米四石トヲ和シ之ヲ三斗九升ハニ作リテ既ニ五俵ヲ賣レリ尚残リ幾何

(三) 時辰儀三十五個ヲ百八十四ニ賣ル片ハ三十円ノ損ヲナスト云フ此品五個ノ原價如何

(三) 石炭油八升ヲ一円十七銭ニテ買ヒ二十七銭ノ利ヲ得テ賣ラハ其一升ノ賣價ハ麥一升ノ價ニ三倍スト云フ麥每升ノ價如何

(三) 穀類アリ米百四十俵麥百二十俵

ニシテ豆ノ三倍ハ米麥ノ和ヨリ  
十俵多シト然ラハ豆幾何

(言) 毎年前半季ニ八十五円後半季ニ  
九十五円ノ税金ヲ納ルアリ之ヲ  
平均ン前後各六回ニ收ントス毎  
回幾何ニテ可ナルヤ

(言) 三人ノ有金ヲ比スルニ甲ハ五百  
二十四乙ハ甲ヨリ八十円少ク丙  
ノ二倍ハ乙ヨリ百六十円多シト  
丙ノ有金幾何

(言) 布七丈五尺アリ之ヲ以テ童子三  
人ノ衣ヲ製セバ一丈二尺餘ル然  
レモ其一人ノ長クテ以テ女子ノ衣  
ニセバ七尺足ラズト女一人ノ所  
用如何

(言) 小豆七升ヲ一円ニ賣ル片ハ十六  
銭ノ利アリト云フ此小豆五升ノ  
原價幾何ナルヤ

(言) 毎俵二十五銭ノ炭二十八俵ヲ五  
ヶ月ノ用ニ供セシニハ俵餘ルト  
云フ一ヶ月ノ炭代如何

(言) 二老アリ各年齢ヲ三倍スレバ其  
差十五年ニシテ甲ハ二百四十年  
トナルベシ而シテ孫ノ齡ヲ五倍  
スルモノハ乙ノ年齢ニ等シト孫  
ハ如何

(言) 一貫目十六銭ノ芋二十七貫目ヲ  
以テ每斤十八銭ノ茶ヲ買ヒ更ニ  
同品五斤ヲ買フ片ハ都テ幾斤ナ  
ルヤ

- (四) 牛羊各百頭ヲ飼フ其后牛若干ヲ賣リ羊六十頭ヲ買ヒシニ羊ハ残牛ノ四倍ニ當ルト賣リシ牛幾何
- (五) 二等ノ布アリ一尺ノ價乙ハ甲ヨリ廉ナルコト七錢ニシテ甲八尺ノ價ハ每升十錢ノ酢二斗ニ等シト乙每尺ノ價如何
- (六) 每箱三十五斤入ノ茶二十四箱アリ之ヲ四十斤入ニ改メ一箱三四ニテ賣ル片ハ全價幾何
- (七) 米二百五十俵アリ之ヲ十五輛ノ車ニ等シク積ントスルニ二十俵不足スト云フ一輛ニ付幾俵充ナルヤ
- (八) 某區内ノ入費毎月三十五円トシ

- テ十二ヶ月多ク區内十四町ニテ出金スルニ各町戸數二十四軒トセバ毎戸一年ノ出金幾何
- (九) 毎日十二里歩行シ七十六日ニ到ル一キ地ハ三十八日ニシテ着スルアリ此人毎日十二時間歩ムトセバ一時間ノ行程幾何
- (十) 一石ニ付十六円五十錢ノ酒三十二石ヲ四百八十円ニテ賣拂フ片ハ每石損金如何
- (十一) 四樽ニ付一円四十四錢ノ酒ヲ買ヒ每升三錢ノ利ヲ得テ賣ントス每樽三升入ナレバ一升ノ賣價如何
- (十二) 讀書生アリ毎時甲ハ乙ヨリ五枚

多シ今乙一週間ニ八百七十五枚  
ヲ讀ム毎日五時間ナリ甲一時間  
ニ讀ム所幾何

(三)牛七頭毎日ノ食麥四斗二升ニシ  
テ之ヲ三次ニ分與ス今毎次一頭  
ニ付五合減スル片ハ一次一頭幾  
何ナルヤ

(四)馬十二頭ニテ炭ヲ運フ其駄賃二  
円八十八錢ナリ今毎頭六俵宛負  
フトセバ百俵ノ運賃如何

(五)茶ヲ撰ルアリ童八人五日ニシテ  
六円ヲ得今男ノ日給ハ童一名ノ  
日給ノ三倍ナリ男ノ給金幾何

(六)塩七石二斗アリ之ヲ二斗俵ニ作  
リ其半ヲ賣リシニ三回ニテ運フ

人アリ毎回幾俵ヲ輸スヤ

(七)某数アリ之ヲ三倍シ其内二十一  
個ヲ減シ之ヲ四除スル片ハ其商  
二十一個ナリト某数如何

(八)七八ノ両月間ニ食料三斗七升二  
合ヲ要ム毎日三次ノ喫飯トスル  
片ハ毎次何程ニ當ルヤ

(九)童アリ十五日間業ヲ作シテ若干  
金ヲ得其后一女ト共ニ働キ二円  
七十錢ヲ得タリ其日給女ハ十五  
錢童ハ十二錢ナリ童ノ働キシ日  
都テ幾何

(十)或人古米十五俵ヲ所持ス其后新  
米四斗八及三斗五升八各同俵數  
ヲ買フ其高三石七斗五升ナリ然

レバ都合若干俵ヲ有スルヤ

(庚) 每升十五銭ノ酒三斗アリ今每升  
二銭ノ利ヲ得テ若干ヲ賣リ八十  
五銭ヲ得タリ残餘ノ酒量如何

(辛) 密柑三十五箱アリ一箱百四十個  
入ナリ今之ヲ十個ニ付六厘ニ賣  
ル片ハ總代金幾何

(壬) 某縣ヨリ西京迄ハ七日路アリ又  
東京迄ハ百八里ナリ東行發后七  
日ニシテ毎日行程等シキ西行者  
ニ會ス此人ハ出立後五日ナリト  
然レバ某縣ヨリ西京迄ノ里數如  
何

(癸) 火酒二斗五升アリ今若シ一斗ノ  
内ニ清水三升調和シテ賣ラバ每

斗ノ價二四十銭ナリト火酒ノ全

價如何

(甲) 四百一個ノ數アリ之ヲ若干數ニ  
テ除シ商十三個ヲ得ントスルニ  
二個足ラズト法數如何

(乙) 旅人アリ午前ハ八里ヲ三十六銭  
午後ハ十二里ヲ四十二銭ニテ人  
力車ニ乘レリ平均一里ノ賃金幾  
何ナルヤ

(丙) 和酒二斗アリ其價ヲ知ラス但云  
ノ三升ハ五樽ニテ二円四十銭ナ  
リト其全價幾何

(丁) 精米十俵アリ每俵ノ價二円九十  
四銭ニシテ三升ノ價ハ二十一銭  
ナリ總石數如何

- (癸) 爰ニ四人ニテ一週間ニ一斗一升ニ合テ食スルアリ此人一人ニテ一斗二升四合ヲ幾日ニ食スルヤ
- (子) 毎週五日宛働キ四週ニシテ百間ノ溝ヲ穿ツ三十一日間ニハ幾許ノ溝ヲ開穿スルヤ
- (丑) 三個ノ数アリ大中ノ和ハ二十五個ニシテ其差ヲ二倍スルモノハ小ヨリ二個多ク小ハ八個ナリ大中各幾何ナルヤ
- (寅) 二匠夫アリ各五十六時間働キ給金合シテ二円六十六錢ヲ得其日給甲二十錢乙十八錢ナレバ毎日幾時間業ヲ執リシヤ
- (卯) 茶十五箱アリ毎箱ノ價二十二円

- ニシテ六十六錢ニ付四斤ノ割合ニ當ルト云フ總介數如何
- (辰) 金四百二十円ヲ貸シテ得ル所ノ利金ハ元金ヨリ二百八十円少シト然ラバ利金ノ幾倍ハ元金ニ當ルヤ
- (巳) 饅頭七十五個アリ之ヲ雜卵ニ代ントス雜卵ノ總價ハ二十錢ニシテ此三個ノ代金ハ二錢四厘ナリ雜卵一個ニ饅頭幾何ニ當ルヤ
- (午) 官吏アリ其月給甲ハ乙ヨリ三十円多ク丙ハ乙ヨリ五円少クシテ其三月分ハ四十五円ナリ甲幾何
- (未) 醤油二斗四升ヲ買ヒ二円札一枚ヲ出シ、ニ尚ホ十六錢不足スト



一升ノ代金如何

(五) 元金七十五円ヲ四ヶ年間貸シ六十田ノ利ヲ得タリ此率ニテ其元金ヨ一ヶ月貸ス片ハ元利合計幾何トナルヤ

(六) 父ノ齡ハ三十六年子ノ齡ヲ四倍スレバ六十年ニシテ母ハ父ヨリ少キコト子ノ齡ヨリ八年ヲ減セシモノニ等シト母ノ年齡如何

(七) 羅紗七反ヲ百九十六円ニテ買ヒ之ヲ四反ニ付百円ニ賣拂フ片ハ損金都合幾何

(八) 五俵ニ付十七円ノ麥アリ每俵四斗入り今之ヲ一円ニ付一斗宛賣ル片ハ一斗ニ付利益如何

(九) 茶園アリ一坪ニ付五株宛ニシテ總計千二百株ナリ此園ノ横十二間トセバ縦幾間ナルヤ

(十) 一升ノ價上ハ下ヨリ四錢貴ク下酒八升ノ價一円二十錢ナレバ上酒三斗五升ノ代金如何

(十一) 一箱百五十顆入ノ密柑七箱アリ此密柑ハ一顆ニ付二厘五毛ナル片ハ總代價幾何

(十二) 二種ノ砂糖各十八斤アリ一斤ノ價乙ハ甲ヨリ十錢廉ニシテ甲七斤ノ價三円十五錢ナリ乙ノ全價如何

(十三) 三箱ニ付三円十五錢ノ時價ニテ石炭油二斗ヲ買フ一箱七升入ナ

レバ代金何程ヲ拂フベキヤ

(六) 毎外ノ價新酒ハ古酒ヨリ二錢廉ニシテ古酒四升ノ價七十二錢ナルバ金二円ニ新酒若干ヲ得ベキヤ

(七) 十五人ニテ三十六日間ニ作スベキ事ヲ三十日間ニ果サンニハ更ニ幾人ヲ増スベキヤ

(八) 金二円四十錢ヲ以テ四斗八三俵ノ價十四円四十錢ノ糯米幾何ヲ買ヒ得ルヤ

(九) 小学教師アリ其月給各四月間ニ甲ハ八十円ニシテ乙ヨリ二十円多シ乙幾月ニシテ百八十円ヲ得ルヤ

(十) 金百九十五円ヲ三人ニ分配スルニ其法甲ハ乙ノ二倍ニ等シク丙四十五円ナリ甲乙各ノ所得如何

(十一) 縣令ノ月俸ハ巡查三十五人ノ月給ヨリ四十円多ク巡查一人ノ月給六円トセバ金三千円ヲ以テ縣令一人幾月間ノ俸ニ充ツベキヤ

(十二) 深二丈二尺ノ井アリ水中ハ水上ノ二倍ヨリ二尺少シト水中幾何

(十三) 牛馬羊合テ二百五十頭アリ其數羊ハ馬ノ二倍馬ハ牛ノ三倍ニ等シト各ノ頭數如何

(十四) 金百五十三円ニテ麥四十二俵ヲ買ヒシニ殘金一俵ノ價ト二円五十錢ナリ毎俵ノ時價幾何

- (壹) 茶一斤ノ價上ハ下ノ四倍中ノ三倍ハ上下ノ價ノ和ヨリ二十五錢少ク下三十五錢ナリ中ノ價如何
- (貳) 小舟アリ毎時三里ノ速ニテ八十四里ノ湖上ヲ行ク途中故アリテ若干時滞リ全ク三十時ヲ費スト定時ヨリ後ル、コト幾時ナルヤ
- (參) 二船アリ一日ノ速甲五十一里乙四十六里ナリ今同方ニ航シテ二船相距ル四百二十里ナリ其週問如何
- (肆) 每石六斗ノ米八十石ヲ賣リ利金二十斗ヲ得ルキハ金一斗ニ付賣リシ升數幾何
- (伍) 新米二石六斗ニ古米二斗ヲ混シ

- 之ヲ八俵ニハル、割合ニテ七石ノ米ヲ以テ若干俵ヲ得ルヤ
- (六) 米一百石ヲ十斗ニ賣リシニ平均一石ニ付一円二十錢ノ利ヲ得タリ此一斗ノ利金ニテ一升六錢ノ精麥若干ヲ得ルヤ
- (七) 縦三十間横二十間ノ花園アリ此周囲ニ柵ヲ作りテ二十五斗ヲ費スト云フ毎間ノ入費幾何
- (八) 水綿二十端ヲ以テ絹三端ニ換ヘ三四八十錢ノ利ヲ得ルアリ今水綿一端ノ價六十五錢ナレハ絹一端如何
- (九) 每箱十八斤入ノ煙草二百四十箱アリ之ニ千二百斤ヲ買ヒ足シテ

前ト同シ箱數ニ入ル、片ハ一箱  
幾斤入ニスベキヤ

(三) 金一円ニ付八升換ノ小麥七十六  
石八斗アリ之ヲ百九十二俵ニ作  
ル片ハ一俵ノ價幾何

(四) 一小隊七十人ノ兵卒四小隊アリ  
之ヲ二中隊ニ分ツニ其人員同シ  
カラズ甲ヨリ二十人ヲ乙ヘ送ラ  
ハ各中隊相等シト甲乙人員如何

(五) 金若干ヲ若干人ニ分配スルニ四  
円宛取レバ一円餘リ六円宛取レ  
バ十七円不足スト人員及金員如  
何

(六) 掛目四貫九百五十文ノ空桶ニ水  
三斗三升ヲ注入セシニ其重量空

桶ノ四倍トナレリ水一升ノ量幾  
何

(七) 大砲六門ニ火藥百二斤ヲ要スト  
シテ二百六十斤ヲ數門ニ分ケシ  
ニ五斤殘レリ大砲ノ數幾何

(八) 米百五十石ヲ五ケ年間貸シ元利  
合計三百七十石ヲ得タリ然ル片  
ハ二ケ年ノ利米幾何

(九) 筏師アリ一時間六十二町ノ漕力  
ヲ以テ溪流ヲ下ルコト十五時ニ  
シテ千五百六十町ニ達スト毎時  
流水ノ速カ如何

(十) 椎草五十四斤ヲ二十四円三十錢  
ニ賣ル片ハ毎斤九錢ノ利アリト  
云フ然レバ一斤ノ原價如何

(一) 煙草百二十斤ヲ毎斤三十五錢ニ  
買ヒ其右之ヲ賣ントスルニ減耗  
十五斤アリ然ルハ一介ノ賣價  
若干ニセバ損益ナキヤ

(二) 昆布六貫目八十二箱ノ價百八十  
円ナリシニ一貫目ニ付十錢騰貴  
ス問フ一貫目ノ時價如何

(三) 毎日各七百五十字ヲ馬ス筆生ニ  
人ニテ一百枚ノ書物ヲ馬スニ半  
枚十二行各行二十字トセバ幾日  
ヲ要スルヤ

(四) 水槽アリ最初其半マデ水ヲ盛リ  
其後七石八斗ヲ注キシニ溢レテ  
滴ルコト三斗ナリ今初ノヨリニ  
斗入ノ桶ニテ注ハスルハ幾何

(一) 石代五円ノ麥百四十石アリ之ヲ  
七百三十五円ニ賣ルハ一石ニ  
付利金幾何

(二) 油一斗五升ノ價四円二十錢ノモ  
ノ毎升三錢宛賣クナルハ金二  
円四十八錢ニテ若干ヲ得ルヤ

(三) 酒一升ノ價十七錢五厘ノモノ四  
斗ニ付六十錢下落スルハ金四  
円ニテ幾何ヲ買得ルヤ

(四) 羅紗四百五十尺ヲ千百二十五円  
ニテ買ヒ其三分ノ一ヲ賣テ原價  
ヲ得タリト毎尺ノ賣價如何

(五) 汽車アリ五十四里ノ道ヲ往復ス  
ルニ十二時間ヲ費ス其内三時間  
ハ途中ニ停車セシ時間ナリ問フ

算術問題集 一

每時ノ速 如何

(三) 長方形ノ地アリ其周圍百六十間  
ニテ縱ハ横ヨリ八間長シト然ラ  
ハ縱横各幾何

(四) 鞠子六十五個アリ之ヲ若干ノ兒  
童ニ分ツニ五人ニ付三個ノ割合  
ニシテ五個餘レリ其人員如何

(五) 每頭十五円ニテ若干ノ羊ヲ買フ  
其後八頭死亡セシヲ以テ殘餘ヲ  
一頭十八円七十五錢ニ賣リシニ  
損益ナシト最初ノ頭數如何

(六) 牛肉若干ト葡萄酒八升四合ヲ買  
フ其總價七円五十五錢ナリ今葡  
萄酒四升ノ價三円トセバ牛肉ノ  
價如何

(一) 羅紗八尺ト絹一丈八尺ト同價ナ  
ルトキ每尺ノ價絹ハ二十四錢ト  
セバ羅紗二丈八尺ノ價幾何

(二) 鉛筆アリ一本ノ價甲二錢七厘乙  
一錢八厘ナリ今各十五本買フベ  
キ金ニテ甲ノミヲ買フハ如何

(三) 金二十四円ヲ以テ每升十五錢ノ  
酒四十樽ヲ買ヒ之ヲ賣テ一升ニ  
付二錢五厘ノ利ヲ得ルハ一樽  
ノ利金都合幾何

(四) 金五百十六円ニテ大麥百二十石  
ヲ賣リ八十四円ノ損ヲ爲セリト  
云フ原價一円ニ付幾何

(五) 酒二斗八四樽ヲ十六円ニテ買ヒ  
之ニ水二斗ヲ混和シテ小賣スル

片ハ一升ノ賣價如何

(三) 墨一挺ノ價筆三對ニ等シキ時墨百五十挺ヲ十三圓五十錢ニテ買ハリ筆五百對ヲ若干金ニテ買フ

(三) 穀船アリ其積ム所米ノ三倍ハ麥ノ二倍ヨリ六十俵ヲク米ハ百四十俵ナリト麥ノ俵數如何

(三) 新聞紙一葉二錢五厘ノモノ一年分前金ニテ拂フ片ハ六圓七十二錢ナリ今休日ヲ除キ毎月平均二十六日トスレバ一月ノ益金幾何

(三) 酒二斗五升ヲ四圓ニテ買ヒ之ニ水三升ヲ和シ更ニ五十五錢ノ利ヲ得テ賣ントス一升ノ價如何

(三) 男九人女十五人ト共ニ業ヲ作シ八百七十圓ヲ得タリ此内一百五十圓ヲ雜費ニ充テ他ヲ平等ニ分配スル片ハ各人ノ所得幾何

(三) 毎個三十圓ト十五圓ノ時辰儀アリ今一足ノ價三四ノ靴七十五足ヲ以テ其二種ヲ同數ニ求ントス上下品合テ幾個ヲ得ベキヤ

(三) 石炭油三斗五升ヲ四圓七十二錢ニテ買ヒ都合二圓三十二錢ノ利ヲ得テ賣ントセシニ誤テ三升履ス片ハ每升ノ賣價幾何ニスベキヤ

(三) 六十二頭ニテ一千九十九圓ノ牛アリ此内八頭ヲ百二十七圓ニ賣

ラバ残餘一頭ノ價如何

(美)童女ノ職ユアリ各四日間ニ二十  
六円八十八錢ヲ得而シテ其人員  
女ハ童ヨリ七人ヲク童ハ三十五  
人ナリ女一人ノ日給幾何

(毫)各隊七十五人ノ兵士四隊アリ一  
日三斗八ノ酒七樽ヲ給與ス各人  
何程ニ當ルヤ

(笑)三包ニ付二十八円八十錢ノ洋紙  
一色ト毎束十二本一本五錢ノ木  
筆ト交換セシトス幾束ヲ得ルヤ

(莞)衣ヲ製スルニ三人ニ付七丈八尺  
ヲ要ス今一反二丈四尺ノモノ十  
三反ヲ以テ幾人ヲ製スルヤ

(寄)醬油四斗二升ヲ十四樽ニ分チ毎

樽三十九錢ニ賣ラントス若シ毎  
樽三錢下直ニナレハ一升ノ價幾  
何

(畫)下婢アリ若干月奉公シテ金十四  
円五十錢ト衣服トヲ貰フ其三月  
間ノ給金四円五十錢ニシテ衣服  
ノ價三四五十錢トセハ其月數如  
何

(畫)或人三年間ニ收入金千九百五十  
円アリ此一年ノ收入金ヲ以テ九  
石ニ付十五円ノ胡麻若干ヲ買ヒ  
得ルヤ

(畫)或人銀行株券十二枚ト正金合シ  
テ八百五十円ヲ有ス而シテ正金  
ハ株金高ヨリ三百五十円少シ株



券一枚ノ價如何

- (富) 建家七軒ヲ有スル人アリ毎月ノ税金一軒ニ付十五錢ニシテ其他地價三四七十五錢ノ二十五分ノ一ヲ收ムト毎月ノ税金合計幾何
- (壹) 每箱十五斤入ノ上茶十七箱ト下茶三十箱アリ之ヲ混シテ二百二十五斤ヲ賣ルルハ残り幾箱アルヤ
- (寅) 或人四子アリ其年齒ノ和ハ父ノ齡ノ半ナリ父五十四年ナレバ今ヨリ幾年ノ后四子ノ齡ノ和ト父ノ齡ト相等シカルヘキヤ
- (卯) 米三十二石七斗五升アリ之ヲ四斗二分俵ニ作り端米ヲ二四四十

六錢ニ賣ルルハ總價幾何

- (辰) 麥ニ酒ト水トヲハト五トノ如キ割合ニテ調合スル者五十八石五斗アリ問フ純酒ノ升數如何
- (巳) 甲乙二種ノ茶アリ其每斤ノ價ノ差ハ十二錢平均價ハ五十錢ナリト云フ各ノ原價幾何
- (午) 茶七百二十五斤ヲ每箱二十八斤八ニ作り箱八ノ分都テ二百八十斤ニ賣ルルハ一箱未滿ノ價如何
- (未) 某數アリ内二個ヲ減シハヲ乘ンハヲ減シ某殘數ヲ四除シ又三十個ヲ減シ零ヲ得タリ某數幾何
- (申) 桃若干顆ヲ分配スルニ各人六顆宛ニセバ三十五顆餘リ八顆宛ニ

セハ猶ホ五顆餘ルト其顆數如何

(陸) 牧人アリ牛羊同數ヲ飼フ其後羊十五頭ヲ賣リ牛ハ子ヲ生シテ賣リタル羊數ヲ増シ恰モ殘羊ニニ倍スト最初ノ頭數各如何

(七) 米俵ヲ積ムアリ上段一俵ニシテ次第一俵ヲ増シ最低二十五俵ナルハ總俵數幾何

(八) 桐苗五百本ヲ若干歩ノ地ニ植ルニ百本足ラザルガ為メ二十五歩ヲ殘セリト金地ノ廣如何

(九) 金八十兩ヲ以テ羊豕同數ヲ買ントス其價各六兩ニ付羊ハ六十兩豕ハ三十六兩ナリ各幾頭ヲ得ル

(一〇) 某氏友人ニ語テ曰ク吾若シ子アラバ吾ハ子ヨリ三十歳長セリ六年ノ后ハ子ノ齡ニ六倍スベシト此人真ニ子ナキヤ否

(一一) 女兒アリ金柑四十五個ヲ有ス今其三分ノ一ヲ朋輩ニ分與セリ此女現ニ有スル所如何

(一二) 實數十個アリ之ニ若干數ヲ乘セシニ其積實數ノ二十倍ヨリ五十個ヲ得シト其乘セシ數如何

(一三) 一斤ノ價上四十五錢下三十三錢ノ茶アリ此等分混合ノ品五斤ヲ買ヒ二兩札ニテ拂フハ殘金幾何

(一四) 豆俵ヲ積ムニ下底十六俵ニシテ次第一俵ヲ減シ上層二俵ニ止ム

ト云フ全俵数如何

(三) 雜子二百五十個ヲ三四ニテ買ヒ之ヲ四個ニ付六錢宛ニ小賣スル片ハ総利金幾何

(四) 工人アリ其日給甲三十錢乙二十五錢丙二十錢ナリ今乙八日及丙五日分ヲ以テ甲幾日傭フベキヤ

(五) 五人ニテ三頭ノ馬ヲ借り各等シク騎リテ十六里ノ地へ行ントセシニ俄ニ一人此行ヲ止ム然ル片ハ各人歩行ノ里数幾何

(六) 牛馬合テ四十五頭アリ就中牛ハ馬ノ四倍ナリシニ牛八頭ヲ屠ル當時牛ノ頭数幾何

(七) 若干金アリ之ニ七十四円ヲ加フ

レバ元金ノ三倍ヨリ二円多シト云フ若干金幾何

(八) 茶碗八十個ヲ三十六円ニ買ヒ其内不具ノ物ヲ一個四十錢ニ賣リ其餘ヲ原價ニテ賣ル片ハ一円五錢ノ損ナリト其全キ数如何

(九) 每升十四錢ノ酒二斗四升アリ之ニ清水四升ヲ混和シテ賣ル片ハ每升何程安價ニスベキヤ

(十) 書籍四百五十冊アリ今其三分ノ二ヲ賣ラントス幾冊ヲ渡スベキヤ

(十一) 香草二十斤ヲ每斤四十五錢ニテ買ヒ之ヲ賣テ八十六錢ヲ利セントセシニ乾キテ三斤減ス然レバ

每斤ノ賣價幾何ニスベキヤ

(三) 米二百九十俵ヲ三船ニ積ムニ乙  
ハ丙ノ三倍甲ハ乙ノ二倍ヨリ二  
十俵量シト各船積ム所如何

(四) 米十石三斗四升アリ之ヲ三種ノ  
俵ニ作ルニ每俵甲四斗二升乙四  
斗丙三斗五升入ニシテ甲七俵丙  
十二俵トセバ乙幾俵ヲ得ルヤ

(五) 每升ノ價十五錢ノ醤油二斗ニ每  
升十二錢ノ醤油二斗五升ヲ和シ  
之ヲ賣リテ七十五錢ノ利ヲ得タ  
リ每升ノ賣價如何

(六) 長四百四十七間ノ街道アリ其左  
右側ニ花樹ヲ植ルニ三間毎ニ一  
本宛トセバ總計幾何ヲ要スルヤ

(七) 金二百六円ヲ以テ每俵四円八十  
錢ノ米ト二円七十五錢ノ麥ヲ買  
フ片其俵數麥ハ米ノ二倍ニ等シ  
ト云フ各俵數如何

(八) 父子ノ年齡合テ六十六年ナリ今  
子ノ齡ニ六年ヲ加ヘ之ヲ二倍ス  
ル片ハ父ノ齡ニ等シト各ノ齡如  
何

(九) 三數アリ大十七個中十五個ニシ  
テ中小ノ和ニ大ヲ衆スル者ハ三  
百五十七個ナリト小數如何

(十) 牛三百頭ヲ四千五百円ニテ買ヒ  
其後牘ヲ生ムヲ以テ全數ヲ原價  
ニ賣リテ七百五十円ヲ利スト然  
レバ牘ノ頭數幾何

(五) 金百三十五兩ヲ男五人女三人ニ分配スルニ一人ノ所得男ハ女ヨリ三兩多シト各一人ノ所得如何

(六) 甲乙二人ニテ每斤三十八錢ノ茶三百斤ヲ買ヒ之ヲ每斤四十錢ニ賣捌キテ其利ヲ分ツニ甲ハ乙ノ二倍ナリ各ノ所得如何

(七) 同術ノ算盤二十四面アリ總珠數三千六百個ニシテ一術ノ珠數六個ナンバ各幾術ナルヤ

(八) 毎日甲八十五里乙八十二里ノ速ニテ同時ニ發シ十二日ニシテ相會スル地アリ毎日九時毎時二里走ル人カ車ニテ幾日ニ達スルヤ

(九) 金一兩ニ付七升五合ノ麥八石四

斗アリ之ヲ以テ四升ニ付六十錢ノ酒ヲ換ルルハ若干ヲ得ルヤ

(一) 人アリ若干金ニテ商ヲ為シ不幸ニシテ損シ五兩ヲ残ス再ヒ商ヲ營ミテ二百五十兩ノ利ヲ得損金ノ六倍ヲ有スト其資金如何

(二) 菱形ノ開墾地アリ短經十二間ニシテ其積百五十坪ナリ長經幾何

(三) 二俵ニ付九兩ノ米一俵ヲ以テ每箱十二斤入六箱ノ價二十一兩六十錢ノ茶幾何ヲ買ヒ得ルヤ

(四) 元金四兩ヲ二月間貸シ十錢ノ利ヲ得ル割合ニテ五十兩及三十兩ノ金ヲ一年間貸セバ其利金如何

(五) 一石ニ付六兩八十錢ノ糯米二斗八

外ヲ買ヘバ其殘金七外ノ價ト外ニ二十三錢アリト總有金幾何

(癸) 一ケ年ニ飯料十九円九十錢ト雜費三十五円ヲ要スルアリ此歳若シ潤年ナレバ平均一日ノ費如何

(子) 驅馬アリ十六町ノ馬場ヲ三十四分時ニ七回シテ更ニ進ムコト八町ナリ而シテ途中四分時ハ馬ヲ止メシト云フ此馬一分時ノ速如何

(丑) 畠二町五段ヲ買ントスルキ其價一町ニ付一斗八升換ノ麥百十七石ノ直ヨリ更ニ三百五十円貴シト云フ畠一畝ノ價幾何但一町八十段一畝十畝ナリ

(寅) 我邦ノ水曾川ハ四十五里アリ其三分ノ一ハ密士失必河ノ百十分ノ一二等シト密士失必河ノ長如何

(卯) 周田十四間ノ坐舖アリ縱横ノ差ハ一間ナリ此坐舖ニ敷クベキ畳ノ數幾何

(辰) 三種ノ酒アリ下ハ百八十樽中ハ百五十一樽ニシテ中下ノ和ハ上酒ノ五倍ヨリ十一樽多シト上酒幾何

(巳) 牧場アリ羊五百十頭ニシテ馬ヨリ二百五十頭多ク馬ノ五分ノ一ハ牛ヨリ二十四頭少シト牛幾何(庚) 一數アリ之ヲ七等分シ其高ト七

個ノ差ヲ七倍スルキハ三十五個  
ナリト云フ其数如何

(三) 小豆百八十石ヲ千六百五十円ニ  
賣リ百五十円ヲ利セリ問フ原價  
一円ニ付幾何

(六) 甲乙二人ノ有金ヲ算スルニ乙ノ  
三倍ハ甲ノ二倍ヨリ二百五十円  
少ク乙ハ百五十円ナリ甲ノ有金  
如何

(七) 方辺十五間アル公園地ノ周田ニ  
鉄柵ヲ造リ三百三十六円ヲ費ス  
問フ一間毎ニ入費幾何

(四) 毎時八里走ル汽車ニテ十八時隔  
ニ到ルベキ地ハ馬車ニテ十二時  
間走りニニ全道ノ三分一ナリ此

馬車毎時ノ速如何

(四) 農夫アリ三百二十五荷ノ草ヲ二  
週間ニ刈取ル但シ土曜日ハ半日  
働ケリト全キ一日間ニ幾荷ヲ刈  
ルヤ

(四) 縦若干間横四十間ノ地中ニ畑三  
千九百五十坪ト千二百五十坪ノ  
溜池アリ其縦幾何

(四) 毎斤七十錢ノ上茶十五斤ヲ以テ  
下茶二十八斤ニ換ルルハ下茶三  
斤ノ利アリト下茶毎斤ノ價如何

(四) 水車アリ一昼夜ニ三千六百回轉  
スレバ午前八時ヨリ其午後六時  
マデノ間ニ幾回轉スルヤ

(四) 上炭若干俵ト下炭三百俵アリ其

后下炭百二十俵ヲ買フヲ以テ上炭ノ三倍ヨリ百二十俵少シト上炭ノ俵數幾何

(一) 一時間六里ノ速ニテ三十二時間ニ到ルヘキ地ニ毎時二里宛増シテ行ク片ハ幾時ニ達スルヤ

(二) 或人酒三斗八升ヲ貯ヘ毎日之ヲ吞ミ若干日ニシテ殘量ヲ見ルニ既ニ吞ミシ所ヨリモ二升多シト問フ其殘量幾何

(三) 旅人百四十七里ノ地ニ赴ク毎日九里宛十二日行キ殘餘ヲ三日間ニ行シニハ一日幾何歩ムベキヤ

(四) 金七円五十銭ヲ以テ潤年二月中旅籠屋ニ宿セシニ殘金一日分アリ

リ毎日ノ旅簀代幾何

(一) 鮒六尾ハ鯉四尾ノ價ニ等シ今鮒百尾ニ金五円ヲ添テ鯉百尾ヲ得タリ各一尾ノ價如何

(二) 毎日八里宛十二日及ヒ十二里宛四日ニシテ湖水ノ周圍ヲ二周回セリト云フ湖ノ周圍幾何

(三) 農夫二百五十七歩ノ田ヲ耕スニ十五日ヲ費セリ尤終リ一日ハ只五歩ヲ耕スト他一日間幾何

(四) 雉ト免ト合シテ二十七匹アリ其足數合計八十四本ナリ各幾何

(五) 兄弟アリ其年齡凡ノ三倍ハ弟ノ四倍ニ等シ而シテ弟今ヨリ十一年經バ二十歳ニ至ルト兄ノ齡如何



何

(五) 上茶三斤ハ下茶八斤ノ價ニ等シ  
今下茶二十六斤ヲ買ヒ十四ヲ拂  
ヒシニ尚一円七十錢足ラズト云  
フ上等茶一斤ノ價幾何

(六) 一聯合ノ戸數六百二十戸ナリ今  
毎戸十二錢五厘ノ豫算ニテ出金  
セシニ經費六十八円二十錢ナリ  
一戸ニ付割戻シ幾何

(七) 馬車アリ前輪ハ六戸四寸後輪ハ  
一文二尺ノ周用トリ今前輪四百  
二十回轉スル片ハ前後輪合シテ  
幾回轉スベキヤ

(八) 一円ニ付五升換ノ酒四斗八十五  
樽ヲ以テ糯二十四石ニ換ル片ハ

糯一石ノ代金幾何

(九) 男女生徒合シテ四百人アリ男生  
四十人ヲ試ミニ女生ニ加ヘハ男  
女生同等ニ至ルト云各幾何

(十) 米麥豆合シテ九十三俵アリ其内  
麥ハ米ノ二倍豆ハ十八俵ナリ米  
麥各幾何ナルヤ

(十一) 五俵ニ付一円二十錢ノ塩一俵ヲ  
買ヒ外ニ二錢ノ運賃ヲ合セ五十  
錢札ニテ拂フ片ハ過金幾何

(十二) 書物四十五冊ヲ八円三十二錢五  
厘ニテ仕入レ三十冊ニ付六円三  
十錢ニテ賣ル片ハ毎冊ノ利幾何

(十三) 金四円八十錢ヲ以テ一升ニ付十  
九錢ト十三錢ノ醬油ヲ同等ニ買

ト得タリ各總價ニ付差如何

(三)噴泉アリ一昼夜ニ四石五斗八ノ  
桶二個ト六石六斗八一個ニ満水  
スト云フ毎時噴出スル所如何

(四)田地三反ヲ買フ片其價四反ニ付  
百二十四ノ畠一反ハ其田地一反  
ノ價ノ三分ノ一ナリト田地ノ全  
價如何

(五)毎日彈丸三十發宛製スルコト六  
十五日ノ后毎日五十六發宛放チ  
且ツ旧ノ如ク製スルキハ幾日ニ  
シテ全ク盡クルヤ

(六)金百五十円アリ之ヲ若干等分シ  
其一部ニ十円ヲ加ヘテ三人ニ分  
配ヒバ各人二十円ヲ得ルト云フ

最初幾等分セシヤ

(一)一ヶ月一円ニ付二錢五厘ノ利法  
ニテ若干円ヲ一ヶ年貸シ二十四  
円ノ利金ヲ得ル元金如何

(二)十一月十五日ヨリ十二月二十日  
迄ノ間ニ毎斤十六錢ノ牛肉十八  
斤ヲ食セリ毎日ノ代金幾何

(三)毎石ノ價六円八十錢ノ米三斗ヲ  
買ントスルニ三升ノ價ト十四錢  
六厘足ラズト此有金如何

(四)毎夕夫ハ五合婦ハ二合ノ酒ヲ吞  
ム今夫婦ノ飲料三十日分ヲ貯ヘ  
共ニ之ヲ吞ムコト十日ニシテ夫  
旅行ス是ヨリ婦獨酌スル片ハ幾  
日アルヤ

(問) 麥一斗九升九合アリ之ヲ女若干人ニ各一升四合死渡シ残りヲ三男子ニ等分シテ各一升五合ヲ得ルト云フ女ノ人員幾何

(問) 寒暑鍼アリ一月一日二十一度ニシテ二月十四日ニ至リ三十度ニ昇レリ平均幾日ニシテ一度昇ルヤ

(問) 槍百四十顆ヲ若干人ノ童ニ與ヘシニ残り二顆ニシテ各人得ル所ハ残数ノ三倍ナリト其人員如何  
(問) 真鍮ヲ製スルニ鉛丹ハ銅ノ半ヨリ七斤少ク銅五十六匁ナリト云全量幾何

(問) 兄弟三人アリ其年齡長次ノ和ハ

五十六年末ノ四倍ハ次兄ノ三倍ヨリ五年少ク末弟ハ二十年ナリ二兄各ノ年齡如何

(問) 常水ノ深四尺五寸ノ河アリ降雨ノ夕ノ二尺四寸ヲ増シ次日六尺九寸ヲ増ス其後若干日ニシテ平均幾ヲ減ス今日ノ深如何

(問) 縦十四間横四間ノ葡萄棚アリ三万二百四十個ノ實ヲ結フ間ヲ方一尺ニ付何程ニ當ルヤ  
但一間ハ六尺ナリ

(問) 同長ノ羅紗二包ト金線若干尺ヲ合テ一丈八尺四寸アリ今此内八寸ヲ賣ラバ恰金線ノ三分ノ一ヲ減スト羅紗一包ノ長如何

(罽)磁器三個アリ其價合テ三四三十錢ナリ若シ之ヲ三十錢貴ク賣ル片ハ乙ノ價ノ四倍ヲ得ベシト云フ然レバ甲ノ價如何

(罽)酒醬油合テ一斗四升アリ其價二円二十二錢ナリ内醬油ハ六十錢ニシテ一升十二錢ナリ然ル片ハ酒一升ノ價幾何

(罽)羽子板八十八板アリ之ヲ七人ニ付四枚ノ割ニテ女兒ニ渡シ尚ホ七八分ヲ残セリ女兒ノ総員如何

(罽)一円ニ付六升換ノ酒二斗四升アリ之ニ水六升ヲ混和シテ賣リ一円十錢ヲ利セリ一升ノ價幾何  
(罽)麻布アリ下品ハ四十五反中品ハ

三十七反ニシテ上品ハ中下品平均數ヨリ八反少シト上品如何

(罽)一升五錢ニテ菜種三斗六升ヲ買ヒ之ヲ絞リテ油七升五合ヲ得夕リ一升幾何ニ賣ルベキヤ

(罽)横五間縦三間ノ壁ヲ張ルニ長一尺二寸巾九寸ノ色紙ヲ以テスレバ都テ幾枚ヲ要スルヤ

(罽)二錢銅貨八枚及ヒ五厘銅貨二十五枚ヲ以テ一顆ニ付三厘ノ柚子ヲ買フ片ハ若干ヲ得ルヤ

(罽)農夫アリ毎日草十五束ヲ刈ルコト七日ニシテ全數ノ半ヨリ十五束ヲ全ク刈取ルニ幾日ナルヤ

新蕎麥八石三斗四升古蕎麥四石  
九斗六升アリ之ヲ混シテ四斗二  
升俵ニ作ルルハ一俵未滿ノ端數  
如何

一升ニ付四十八錢ノ胡麻油五斗  
二升アリ今其半ヲ賣リ又若干升  
ヲ賣リテ十二円ヲ得タリ殘餘幾  
何

畠十五反ノ年貢トシテ一円ニ付  
一斗五升ノ小麥四石五斗ヲ出セ  
リ一反ニ付年貢金如何

大小彈丸合テ二百五個アリ今之  
ニ大丸百七十個ヲ加ヘハ大丸ハ  
小丸ノ二倍ニ至ルト最初各如何  
夏帽五個ハ靴三足ノ價ニ等シク

各一個ノ價ノ差ハ一円ナリ然ル  
片ハ各一個ノ價幾何

二條ノ河水アリ毎時ノ速急流ハ  
六十一町緩流ハ四十九町ナリ今  
四時間ニ急流九十六町ヲ上ルベ  
キ漕カニテ緩流一時間上レバ如  
何

或人金三百六十円ニテ商ヲ爲シ  
元金ノ三分ノ一ノ利ヲ得再ヒ此  
元利金ニテ商ヲ營ミ其四分ノ一  
ヲ損セリ最初ヨリ損益如何

東西十五間南北八間ノ山地ハ一  
坪毎ニ杉苗三本トシテ總價二十  
五円二十錢ヲ拂ヒタリ一本ノ價  
如何

(問) 小錢ヲ一枚ツ、正方形ニ排列スルアリ其総數五十六枚ナリ一辺ニ并列スル所幾枚ナルヤ

(問) 筭十四貫目ヲ一円十二錢ニテ買ヒ之ヲ五貫目ニ付六十錢ノ割ニテ賣拂フ片ハ總利金幾何

(問) 童子十二人ニテ縦二十四間横十六間アル畠ノ麥ヲ刈ルニ八日間ヲ費スト云フ一人毎日幾坪ナルヤ

(問) 瓦斯燈百本ニ付一ヶ月ノ費三百二十四ナリ四十五本一ヶ年ノ費幾何ナルヤ

(問) 西京ヨリ東京迄四千三百二十一町アリトシ毎日八里宛歩ミ終ノ

一日ハ更ニ一町ヲ増シテ到着セリ問フ其日數如何

但一里ハ三十六町

(問) 每樽四円二十錢ノ酒十五樽ヲ買ヒ一円ニ付二斗一升換ノ米ヲ以テ拂フ片ハ幾何ヲ要スルヤ

(問) 高塔ノ側ニ高四丈八尺ノ大樹アリシニ風ノ為ノニ稍折レテ三分ノ一ヲ減シ塔ノ高ノ二分ノ一トナレリ然レハ高塔幾何

(問) 三數アリ其相乘積ハ八百十九個ニシテ甲乙ノ積ハ百十七個乙丙ノ積ハ六十三個ナリ各數如何

(問) 洋銀相庭一円五錢ノ時洋銀若干枚ヲ以テ一介ヒ十五錢ノ茶三百

五十斤ヲ買ヒシニ洋銀一円ニ付  
二錢騰貴セリ然レハ損金如何

(罽) 茶二百十箱アリ之ニ若干箱ヲ加  
ヘテ四倍スル片ハ千四百箱ヲ得  
ベシト云フ加ル所如何

(罽) 一俵二円十五錢ノ小麥七十四俵  
アリ之ヲ二人ニテ買フニ甲ハ乙  
ヨリ三十円十錢多ク出セリ然ル  
片ハ各ノ俵數如何

(罽) 日出ヨリ日没迄人力車ニ乗ルコ  
ト二日ニシテ七十八里ノ地ニ連  
ス其速毎時三里トスレバ一夜ノ  
時間幾何ナルヤ

(罽) 長二十一間潤十八間ノ畠アリ其  
九十三坪ハ茶園ニシテ他ハ三坪

ニ付桐一本宛植ル片ハ其數如何

(罽) 三種ノ鞠アリ黒鞠尤モ多ク黒白  
鞠ノ差ニ赤鞠ノ數ヲ乗スレハ三  
十六個ニシテ白鞠ハ十六個赤鞠  
ハ六個ナリ黒鞠如何

(罽) 金二円五十二錢ニテ四斗二升入  
ノ米一俵ヲ買ヒ之ヲ舂キシニニ  
升ノ耗アリ而シテ舂賃ハ錢ヲ要  
ス此白米一升幾何ニ賣ルベキヤ

(罽) 新古ノ米アリ新米ハ古米ヨリ五十  
俵多ク其差ヲ七倍スレバ總俵數  
ニ等シト各ノ俵數如何

(罽) 家族二十八人ニテ二十日間ノ飯  
米アリ若シ今十二人増ス片ハ幾  
日ニ盡ルヤ

(器) 大麥十二石八斗八升ヲ每俵四斗  
入ニ作り其端若干ヲ六十八錢ニ  
賣ルルハ 俵ノ價如何

(罌) 金九十円ニテ蝙蝠傘五十本ヲ買  
ヒ内痛ノ分ヲ原價ニテ賣リ其餘  
ハ每本二円十錢ニ賣リ十一円四  
十錢ノ利ヲ得タリ痛ミノ分幾何

(罌) 金百八十円ヲ甲乙丙ノ三名ニ分  
與ス其法ハ丙ノ三倍甲ハ乙丙  
ノ和ノ二倍ニ等シ各ノ所得如何  
(罌) 山林アリ松ハ杉ヨリ二十八本多  
クシテ二百四十本アリ檜ハ杉ノ  
四分ノ一ヨリ二十七本少シ檜ハ  
如何

(罌) 或人金三百五十円ヲ以テ商ヲ爲  
シ七十六円ヲ利シ此元利金ニテ  
再商ヲ管シ現有金ノ三分ノ一ヨ  
リ三十五円少キ損ヲ為セリ其損  
金幾何

(罌) 下酒四石五升ニ上酒一石三斗五  
升ヲ混和シ其六分ノ一ヨリ三斗  
多ク賣レリ賣リレ所如何

(罌) 寶石アリ甲四百七十五円乙八甲  
ヨリ百二十五円下直ニシテ丙ノ  
三倍ハ乙ヨリ八十円少シ丙ノ價  
幾何

(罌) 古米ハ十一石二斗ニシテ新米ヨ  
リ七石三斗少シ今外ニ白米アリ  
テ其三倍ハ新米ヨリ四石多シ白  
米如何

米如何



(四) 燕麥百二十五石ヲ五百三十一円二十五錢ニテ賣リ一石ニ付七十五錢ノ損ヲ爲ス一石ノ原價幾何

(五) 若干數アリ其四倍ニ二十五個ヲ加ヘ五ヲ以テ除スレバ商四十一個ヲ得ルト云フ若干數幾何

(六) 石代五円二十錢ノ米百五十石ヲ賣ルテ四十円ノ損ヲ爲シタリ賣價一円ニ付幾何

(七) 絹布六十五反アリ其五分ノ一ヲ每反四円二十錢其他都テ二百八円ニ賣掃フト云フ全價幾何

(八) 茶三百二十箱ヲ八千円ニテ買ヒ其半ヲ一箱二十六円五十錢他ハ原價ニテ賣ルルハ總利金如何

(九) 金四百二十六円ニテ牝牛一頭犢四十五頭ヲ買ヘリ牝牛ノ價ハ犢ノ總價ヨリ百七十四円貴シト犢一頭ノ價幾何

(十) 庭樹ヲ算スルニ梅三十六株櫻若干株ニシテ櫻ノ五分ノ一ハ梅ノ三分ノ一ヨリ二株少シト櫻ハ如何

(十一) 甲乙二等ノ工人ニ毎日三四八十錢ヲ給ス乙ハ各人二十五錢ニテ八名甲ハ一人ニ付三十錢ナリ然レバ甲ノ人員幾何

(十二) 白赤ノ餅アリ其數ヲ相乘スレバ二百七十個ニシテ正ニ赤餅ノ十八倍ニ等シト白餅ノ數如何

(罌)三種ノ紅茶各一升ノ價合テ一円八十三錢ナリ而シテ丙ノ二倍ハ甲ヨリ三十錢廉ニシテ甲一円ナリ問ス乙丙各ノ價幾何

(罌)糯二石八斗五升ヲ以テ糶四石五斗ニ換フル片ハ二円五十五錢ノ利アリ糯一升七錢ナレバ糶一升如何

(罌)水綿五十四反ヲ以テ紬十六反ニ換ル片ハ水綿四反ノ損ナリ今水綿每反八十錢トセバ紬一反ノ價

幾何

(罌)每俵四斗二升八ノ麥十五俵ニテ四十円九十五錢ナル片ハ一石ノ價若干ナルヤ

(罌)一石ニ付三円四十錢ノ粟二十石ヲ以テ四斗八二十五俵ノ米ニ交換スト云フ米ノ石代如何

(罌)三數アリ甲ハ三十個乙丙ノ和ハ四十六個ニシテ其差ヲ五倍スルモノハ甲ニ等シト乙丙各如何

(罌)汽船アリ日曜日ノ正午ニ發シ月曜日ノ午前六時ニ百二十六里ヲ距ル港へ到着スト一時間ノ速幾何

(罌)羊二百四十頭ト牛若干頭ヲ飼フ

其後羊百二十頭ヲ買足スヲ以テ  
牛ノ數ノ三倍ヨリ四十五頭多ク  
ナレリト牛ノ數如何

(答)兄弟三人ノ年齡合シテ三十五年  
ニシテ長兄ハ次兄ヨリ三年老イ

弟ハ次兄ヨリ四年少シト各如何

(問)兵卒二百四十人六十日間ノ糶米  
アリ今之ヲ以テ九十日間ヲ支ヘ  
ントス幾人ヲ減スベキヤ

(答)生兵二千五百六十人ヲ一隊八十  
人宛ニ分チ一隊毎ニ上士官二人  
下士官五人ヲ附スル片ハ上下士  
官都合幾名ヲ要スルヤ

(問)茶二箱アリ其價一疋ニ付上ハ六  
十五錢下ハ三十五錢ニシテ各三

十八斤入ナリ今之ヲ混スル片ハ  
一箱ノ價幾何

(問)一疋ニ付二斗換ノ米二十四石ヲ  
以テ酒六石ニ交換スト云フ此酒  
一升ノ價如何

(問)一疋ニ付八尺換ノ布ト一反三四  
十五錢ノ布アリ各二丈六尺ヲ以  
テ一反トス平均一反ノ價如何

(問)砲騎兵合シテ五百四十人アリ若  
シ騎兵四十人ヲ砲兵ニ加ヘバ砲  
兵ハ殘餘ノ騎兵ニ二倍スト云フ  
最初各人員如何

(問)父ノ年五十四年ニシテ四子ノ年  
ノ和ハ父ノ齡ノ半ナリ此後四子  
ノ年ノ和ト父ノ齡ト同年ニ至ル

片ハ父ノ年齢幾何

(黄) 父子孫ノ年齢ヲ和スレバ百四十年父ハ子ノ二倍孫ハ子ノ二倍ノ一ナリ各ノ年齢如何

(黄) 材木アリ松最多ク松杉ノ和ハ三十本其差ノ二倍ハ檜ヨリ二本号ク檜ハ十本ナリ松杉各幾何

(黄) 六百八十二町ヲ距ル地ヨリ同時ニ相向テ祭シ毎時甲三十三町乙二十九町ノ速ナリ中央ヨリ幾里距ル所ニテ相會スルヤ

(黄) 空桶ノ重量ニ貫百目アリ之ニ水二斗五升ヲ入ル、片ハ全量空桶ノ重ニ六倍スト云フ水一升ノ重幾何

(三) 兵士四人ニ付四百八十匁宛麵包ヲ渡ス片上等兵三百七十人下等兵千四百三十人ナリ都合幾何ノ麵包ヲ要スルヤ

(三) 米一千俵ヲ舟二隻ニテ一回及大八車二十四輛ニテ每輛八俵宛積ミ各五回ニシテ運ヒ尽セリ問フ舟一隻ニ積ム所幾何

(四) 家鴨四百五十羽アリ其三冬ノ一ヲ賣リ其後残餘ノ半ヲ賣リ夕ヨリ現今残ス所如何

(五) 貧者八十四人ニ米一石七升一合ヲ分與セシニ残餘ハ五人分ト外ニ三合ナリ每人ノ所得幾何

(六) 甲乙ノ布アリ甲三尺ノ價ハ乙四

尺ノ價ニ等シ今乙一丈二尺ヲ二  
 四十六錢ニ賣ル片ハ每尺三錢ノ  
 利アリト云フ甲一尺ノ直如何  
 (壘) 三人ノ家族アリ一円ニ付一ヶ月  
 一鐵五厘ノ利ニテ六百円ヲ會社  
 ハ預ケ其利ヲ以テ一年間ノ費用  
 一充ツト一人ニ付年費如何  
 (貴) 橙柚柑ノ三種合シテ七十三個ア  
 リ其中柚ハ橙ノ二倍ニシテ柑ハ  
 柚ヨリ三個多シト各幾何  
 (元) 牛肉二斤ノ價ハ半乳八合ノ直ニ  
 等シ其後牛乳一合ニ付五厘ノ落  
 シ一共二合 價四十二錢トナレ  
 リ前牛肉一斤ノ價如何  
 (音) 男十七人女十一人ニ米一斗九升

一合ヲ分配スルニ男ハ都テ五升  
 一合多シ各一人ノ所得幾何  
 (三) 咖啡アリ丙ハ乙ヨリ二百四十斤  
 多ク乙ハ千六百斤アリ而シテ丙  
 ハ甲ノ五倍ヨリ百四十斤多シト  
 然ル片ハ甲品幾何  
 (三) 米十四石八斗五升ヲ一俵四斗ニ  
 升八ニ作り每俵五円四錢ニ賣ル  
 片ハ其端米ノ價幾何  
 (三) 長一丈三尺ノ幕ヲ製ルニ幅二寸  
 ノ乳巾十七個ヲ附セントス乳巾  
 ト乳巾ノ間幾何ニセハ可ナルヤ  
 (高) 一反四四五十錢ノ布八十反アリ  
 今其四分ノ一ヲ每反五円七十五  
 錢宛ニ賣ル片ハ利金幾何

(壹) 其數アリ之ヲ五除シ其高ニ二十四ヲ増シ之ヲ五倍スル片ハ二百個ヲ得ルト云フ其數如何

(崇) 大豆二十石ヲ一石六匁ノ時價ニテ買テ之ヲ賣捌キテ四十匁ヲ利セリ賣價一匁ニ付何程ナルヤ

(崇) 毎斤十八錢五厘ノ白砂糖百二十斤アリ今此ハ各ノ一ヲ三四十五錢ニ賣ラントス一斤ニ付利金幾何

(美) 金二十四匁懷ニシ若干日ノ旅行ヲセントス毎日一匁二十五錢ヲ費スカ爲ノ全途ノ四分ノ一ニテ殘金八匁七十五錢ナリ全日數如何

(完) 每箱三百八十個入ノ雞卵四十二箱アリ一個ニ付一錢二厘ニテ賣ル片ハ六十三匁八十四錢ノ利アリ一箱ノ原價幾何

(書) 水槽二十三石ヲ貯フ甲管ハ上部ニアリ毎時四斗二升ヲ注入シ乙丙ハ下部ニアリ毎時乙ハ三斗八升丙ハ二斗七升ヲ射出ス今三管共ニ發ツ片ハ幾時ニシテ全ク尽ルヤ

(壹) 一俵五斗八ノ米五十俵アリ之ヲ一升ニ付六錢五厘ニ賣ル片ハ總利金十五匁ナリ一升ノ原價如何

(壹) 植物園アリ横十六間縦二十五間ナリ今同圃ニ垣ヲ築キテ八十六

円十銭ヲ費ス每一間入費如何

(壹)一壘ニ付三十五銭ノ麥酒百二十  
壘ヲ以テ和酒二石四斗ニ換ル片  
ハ六円ノ損ナリト和酒一升ノ價  
幾何

(貳)上酒三石六斗アリ之ニ清水四斗  
ヲ混和シ一升十八銭ニ賣ル片ハ  
此上酒一升ノ代金幾何

(參)蒸氣船アリ毎時五里ノ速ニテ百  
四十五里行キ其後毎時ノ速更ニ  
二里ヲ増シテ九十一里ノ所へ到  
ル片ハ都合幾時間ヲ要スルヤ

(肆)人アリ毎日八里宛歩ミテ百九十  
二里ノ地へ到ルベキヲ急用ニテ  
八日早ク到着セリト一日ノ行經

如何

(壹)米四斗ハ八俵ヲ金二十円五十八  
銭四厘ニテ買ヒ之ヲ量リシニ毎  
俵一升五合ノ出アリ然ル片ハ一  
升ノ價幾何ニ當ルヤ

(貳)塾生アリ一月一日ヨリ六月三十  
日迄ニ學費金二十七円十五銭ヲ  
拂ヘリ平均毎日ノ費用如何

(參)徴兵二千百六十八人アリ之ヲ若干  
隊ニ分テ毎隊上士官六人下士官  
十人ヲ附スル片ハ上下士官都合  
百九十二名ヲ要スト一隊ノ兵員  
幾何

(肆)金二万一千円ニテ新茶千五百箱  
ヲ買ヒ内下茶三百箱ヲ一箱七円

ニテ賣ル片ハ上茶每箱若干ニ賣  
捌カハ損益ナカルベキヤ

(五) 絹布百二十五反ヲ每反四円五十  
錢ニテ買ヒ内五十反ヲ百六十八  
円ニ賣レバ残り一反若干ニ賣ル  
ベキヤ

(六) 毎斤十八錢ノ砂糖百五十斤及每  
斤十五錢ノ砂糖二百十斤ヲ混合  
シテ賣ル片ハ一斤ノ價如何

(七) 四十七ヶ村ノ聯合會ヲ開キ豫算  
ニテ各村平均二円四十五錢ヲ出  
セリ而シテ議員旅費等八十五円  
二十錢雜費四十一円七十錢ナリ  
各村ヨリ更ニ増出ノ金高如何  
(八) 一円ニ付二斗換ノ米三十石ト一

円ニ付二斗五升換ノ米四十石ア  
リ總代價幾何

(九) 学区内ノ戸數八百四十戸アリ數  
員十四名一人平均月俸七円五十  
錢ニシテ一ヶ年七百五十六円ハ  
協議費其他戸數割ナリ毎戸年費  
如何

(十) 甲乙同等ノ金ヲ持シ甲ハ上酒乙  
ハ下酒ヲ買ントス一升ノ價上酒  
二十錢下酒十六錢ナリ今乙七十  
錢ヲ甲ニ與ヘバ各同量ヲ得ベシ  
ト云フ最初各ノ有金如何

(十一) 大小ノ車アリ輪周大車八一丈八  
尺小車ハ七尺五寸ナリ今大車百  
八十轉ニシテ到ルベキ地へ小車



ニテ行カバ幾轉多カルベキヤ

(黄) 四斗二升八ノ米ニ俵アリ甲ハ一  
円ニ付二斗換乙ハ一升六錢アリ  
平均一俵ノ價幾何

(黄) 河岸五十二間アル地へ米倉十二  
棟ヲ建ントス倉ノ幅二間半ナレ  
バ倉ト倉トノ間幾間ノ明地アル  
ベキヤ

(善) 大鯨アリ其長背ハ三丈六尺ニシ  
テ頭ノ二倍尾ノ三倍ニ等シト云  
フ全長如何

(達) 材木二百五十本ヲ百二十円ニテ  
買ヒ其内百本ヲ一本六十五錢ニ  
テ賣リ殘餘ヲ每本五十錢ニテ賣  
ル片ハ一本ニ付利金幾何

(達) 元金四百円ヲ四年間貸シテ得ル  
所ノ利金元金ノ四ノ一ヨリ三  
百二十四円多シト平均一月利金如  
何

(達) 筆生一週間ニ六千七百二十字ヲ  
寫ス今半枚十二行一行二十字ノ  
書物百枚ヲ寫スニハ幾日ヲ要ス  
ルヤ

(善) 水一升ノ重四百五十目ニシテ水  
銀ハ水ノ十四倍ナリ今重八百目  
ノ器ニ水銀ヲ盛ル片ハ二十六貫  
目ナリト其器ノ容積幾何

(達) 金百三十四円ヲ三人ニ分ツニ甲ハ  
乙ヨリ十五円多ク丙ハ甲乙ノ和  
ヨリ八十四円少シト各ノ所得如何

(漢) 汽船アリ毎時八里ノ速ニテ十四  
時間走り逆風ニ遭ヒ毎時五里宛  
九時間吹戻サレ又順風ヲ得テ六  
時間走り都テ百四十五里ノ地ニ  
到ル最後一時間ノ速如何

(倭) ヌ夫四八十二日間ニ四十丈五尺  
ノ溝ヲ穿ントンテ三人二日間ノ  
業ヲ残セリ各人毎日穿開スル所  
如何

(美) 爰ヒ一千百七十六里ノ長河アリ  
其水源ヨリ小汽船ニテ一週間ニ  
河口ニ達ス流水ノ速ハ一昼夜ニ  
四十八里ナリ毎時船ノ速幾何

(英) 陶器八十個ヲ毎個六十六錢ニテ  
買ヒ還テ六個ヲ破損ス依テ全キ

モノヲ七十五円ニ賣レリ差引一  
個ノ賣價如何

(考) 三童アリ其年齢甲乙ノ和ハ二十  
四年乙丙ノ和ハ二十年甲丙ノ和  
ハ二十二年ナリ各ノ齡如何

(送) 一本ノ價日今ハ三十二錢蝙蝠今  
ハ一円九十錢ナリ今金二十五円  
四十錢ヲ以テ日今ハ蝙蝠今ノ二  
倍ヲ得ントス各幾何

(送) 一円ニ付百六十日ノ時價ニテ茶  
一三貫五百目ヲ買ヒ置キシニ毎  
月一円ニ付二十日宛騰貴スルコ  
トニケ月ナリ現價都テ如何

(送) 華氏ノ寒暖計ニテ南海道ハ極暑  
百三度ニ昇リ北海道ハ寒中氷点

下七度ニ降ルコトアリ平均ノ度如何

但三十二度ヲ氷点トス

(齒) 桐苗六百本ヲ横十五間縦二十間

ノ畝ニ植ントスルニ更ニ二十五

歩ヲ増加セシテ以テ五十本足ラ

ズト云フ毎歩幾株ノ率ナルヤ

(齒) 同齡ノ童若干人アリ各一人ノ齡

ニ其人員ヲ乘スル片ハ九十六ナ

リ今二十六個ノ柑ヲ三個宛分チ

シニ二個餘レリ欲レバ各ノ齡如

何

(葉) 妙妹ノ織女アリ布ヲ織ル毎日好

ハ一丈二尺妹ハ八尺ナリ今妹ノ

ミ十二日間織リシニ其割合ヨリ

二丈四尺多シ此時好織出セハ幾

日ノ後同長トナルヤ

(葉) 塩三俵ニ付一円ノ時價ニテ四倍

二十俵ヲ買ヒ運賃七十錢ヲ拂ヒ

其後毎俵三十五錢ニテ賣レリ然

ル片ハ總利金幾何

(葉) 每斤六十五錢ノ上茶百二十斤ヲ

以テ一円ニ付六斤ノ下茶四百八

十斤ニ換ル片ハ損益如何

(葉) 火薬ヲ製スルニ硫黄一十九斤硝

石七十八斤ニシテ其知ハ木炭ノ

四倍ヨリ三斤少シト云フ木炭如

何

(葉) 三種ノ茶アリ平均一斤ノ價五十

六錢ニシテ甲ハ乙ヨリ二十四錢

貴ク丙ハ三十六錢ナリ甲乙各如何

(三) 毎時甲ハ四十九町乙ハ三十五町ノ速ニテ同時ニ一地ヲ發シテ若干程ヲ往復スルニ甲ハ十二時早ク歸レリ全程如何

(四) 嵐船アリ毎時四里ノ速ニテ十六時間行キ全程ノ半ヨリ七里多ク進ソリ今其残りヲ毎時五里ノ速ニテ走ル片ハ幾時ヲ費スヤ

(五) 東西ノ二壘アリ西壘ニテ東壘ノ蹄砲ヲ開キ十二秒ニシテ答砲セシニ甲壘ハ最初發蹄ヨリ二十七秒ノ後其答砲ヲ開クト云フ二壘相距ルコト幾何

但音響ノ傳達ハ一秒時ニ百八十八間トス

(六) 父子アリ其年齢ノ和ノ半ハ三十三年ニシテ其差ノ半ハ十三年ナリト父子各ノ年齢如何

(七) 大工七八ニシテ二十四日間ニ作スベキ業アリ若シ之ヲ三日早ク成就センニハ幾人ヲ増スベキヤ

(八) 一竹四十二錢五厘ノ茶二十竹ト一竹三十九錢ノ茶十五竹アリ之ヲ混和シニ賣ル片ハ毎竹ノ價幾何

(九) 麥四斗ニ外入百五十俵アリ之ヲ五斗俵ニ作ル片ハ幾俵減ズルヤ  
(十) 小麥四斗ニ外入二田四十錢ナル

片二俵ト三升五合ヲ買フベキ金アリ其金高如何

(壹) 甲乙ノ旅人アリ毎日ノ行程甲十五里乙十二里ナリ今乙出發シテ五日間ヲ經シ片故アリテ十五里却行セリ此時甲出發セバ幾日ニシテ乙ニ追付クヤ

(貳) 工夫十五人ニテ二十四日間働キシニ尚ホ殘人員六日ノ業ヲ殘セリ此事ヲ最初ヨリ十日間ニ成ルンニハ更ニ幾人増スベキヤ

(參) 五個ニ付七錢ノ梨若干ト三個ニ付四錢ノ柿十五個トヲ買ヒ一円十錢ヲ出シ、ニ六錢ノ過金アリ然ル片ハ梨ノ數如何

(肆) 金二百二十五円ニテ每箱三十八斤入ノ煙草二十五箱ヲ買ヒ日ヲ經テ之ヲ賣ントスルニ每箱二斤ヲ減スト云テ一斤何程ニ賣ルベキヤ

(伍) 小銃六千挺ヲ一挺ニ付十五円ニテ買ヒ内三千五百挺ヲ每挺二円ニテ賣レリ其他ハ每挺何程ニ賣捌カバ損益ナキヤ

(陸) 一円ニ付六尺換ノ布三文九尺ト八尺換ノ布四丈八尺トヲ以テ一反ニ丈五尺ノ絹ニ換ルト云フ片ハ此絹一尺ノ價如何

(柒) 幅一寸ノ水ヲ以テ間ヲ一寸五分宛明クテ窓ノ子ヲ打テバ六寸五

分ノ間一ヶ所生スルヲ以テ更ニ  
二寸宛明ケシニ適合スト云フ窓  
ノ濶及ヒ子ノ数如何

(癸) 每俵四斗八ノ麥ニ俵アリ其價上  
麥ハ一円ニ付二斗換下麥ハ一円  
ニ付二斗五外換ナリ之ヲ混和ス  
レバ一俵ノ價幾何

(丑) 商人ニテ資本金四百五十円ヲ出  
シ商ヲ營ミ元利合計八百七十三  
円三十銭ヲ得タリ今雜費十二円  
八十銭ヲ除キ之ヲ等分スル片ハ  
各人八円二十一銭ヲ得ルト云フ  
人負如何

(寅) 一反八円五十銭ノ八丈絹ノ代リ  
ニ每反五円六拾銭ノ絹布同反數

ト外ニ金百六十二円四十銭ヲ渡  
スベキアリ若シ絹布ノミヲ以テ  
セバ都合幾反ニテ可ナルヤ

(卯) 一円ニ付三斗換ノ麥四石八斗ノ  
買ヒ之ヲ一円ニ付二斗五外換ニ  
賣ルニ運賃四斗ニ付五銭ヲ要ス  
然ル片ハ利益幾何

(辰) 陶器アリ甲ハ三個ニ付一円乙ハ  
七個ニ付一円ノ物各二十一個ア  
リ今之ヲ一円ニ付四個ニテ賣捌  
ク片ハ損益如何

(巳) 車夫アリ一時間甲ハ五十八町乙  
ハ四十六町ヲ行クベシ今同時ニ  
一所ヲ出ラ六百二十四町へ赴ク  
ニ甲先方へ達シ直ニ帰途ニ就キ

乙ニ逢ヒタリ此時乙ノ過ル所幾何

(先) 旅入アリ二十九里進ミシ片友人其跡ヲ追ヒ行キ八十里赴キテ尚ホ九里及バスト云フ此處ヨリ幾里歩山片ハ追着クヤ

(後) 某郡長ノ月俸ヲ問ヘバ尺云フ其九倍ト五倍ノ差ニ其半年分ト四月分ノ差ヲ加ル片ハ三百四ナリト然レバ其月俸如何

(先) 長八十二間ノ繩ヲ以テ囲ムベキ長方形ノ地アリ其濶ハ長ヨリ四ト二尺短シト長濶各如何

(後) 大中小ノ三數アリ其差各四十二個ナリ今天數ヲ七除シ中數ヲ五

除シ小數ヲ三除スル片ハ其商各相等シト云フ各數幾何

(先) 縦二百四十八間横百二十六間ノ地アリ今其外圍ヨリ若干間内ノ周圍ニ一間毎ニ一樹トシテ七百三十二本ノ楓ヲ植ルト云フ問フ外圍ヨリ幾間内ナルヤ

(後) 兵卒八十人ヲ一中隊トシ四中隊ヲ一大隊トス今四列側面ニテ各伍ノ距離三尺ヲ保テ全長百十九間三尺ニテ行軍スルアリ其大隊數如何

(先) 每俵五斗八ノ米五千二百五十俵アリ之ヲ某港へ送ルニ其運賃百石ニ付五石ナリ今此内ヨリ運賃

米ヲ拂フ片ハ全キ回送ノ俵數幾何

(九)脚夫アリ毎時甲八十五町乙六十町ヲ走ル今甲夫ハ乙ヨリ三時前ニ發シ五百一十町ノ地ニ到リ直ニ歸途ニ赴キテ乙ニ會セリ此時乙ハ中央ヨリ幾何前後ニアルヤ

(十)雞卵六十個ヲ每個一錢二厘ニテ買ヒシニ其内若干腐敗セルヲ以テ殘餘ヲ一個ニ付四厘宛ノ利ヲ得テ賣ラントスルニ猶八錢ノ損アリ若シ此損夫無ラシメンニハ一個ノ賣價幾何ニスベキヤ

珠算問題集卷之二畢

續珠算問題集答

- (一) 一斗七升
- (二) 三円九十錢
- (三) 十八升
- (四) 百十五頭
- (五) 二百七十円
- (六) 一升七合
- (七) 四円三十二錢
- (八) 一百六里
- (九) 二十八日
- (十) 六尺
- (十一) 二十二錢
- (十二) 六丈三尺
- (十三) 八十三升
- (十四) 二円三十一錢
- (十五) 二十錢
- (十六) 四十錢
- (十七) 十三枚
- (十八) 八本
- (十九) 三貫三百七十五匁
- (二十) 一石六十
- (二十一) 百八十円
- (二十二) 百二十円
- (二十三) 五升
- (二十四) 十二円
- (二十五) 七間



(庚) 十二俵	(壬) 二十日
(丙) 二十一俵	(癸) 三十五日
(己) 二十三錢	(甲) 十四日
(辛) 二十八斤	(乙) 四人
(壬) 六石	(丙) 一錢五厘
(癸) 四十一桶	(丁) 二百十円
(甲) 三錢	(戊) 九升
(乙) 三十五桶	(己) 百樽
(丙) 百八十円	(庚) 十三里
(丁) 二十五錢	(辛) 二十七羽
(戊) 四円五十六錢	(壬) 六百四十人
(己) 十五俵	(癸) 五人
(庚) 五十桶	(甲) 二十八日
(辛) 男四斗七升 女二斗八升	
(壬) 麥三百俵 米百五十俵	

(尚) 二丈一尺	(生) 二十五錢
(庚) 父三十九年 子十八年	
(丙) 水路百里 陸路二十五里	
(庚) 十三人	(光) 八間
(丙) 二百八十枚	(乙) 五十石
(己) 四十九箱	(丙) 十七人
(庚) 十三円八十五錢	(丁) 二十里
(丙) 八十錢	(戊) 百反
(庚) 三十七円三十五錢	
(丙) 四十五里	(己) 三十七俵
(乙) 三斗	(庚) 三百二十四坪
(丙) 六十二年	(尚) 百四十四坪
(庚) 百〇五俵	(庚) 十六間
(丙) 六円五十錢	(庚) 二十對
(庚) 六円	(尚) 四十八箱

(公) 二十錢	(三) 十三間
(全) 二兩二十五錢	(倫) 二十八頭
(倫) 七十九間	(兌) 一千兩
(全) 三百四十二斤	(六) 四百九十兩
(兌) 七兩五十錢	(各) 二十五鎊
(四) 百二十五間	(出) 四十斤
(空) 五十兩	(倫) 三月
(空) 百八十里	(兌) 三十九頭
(倫) 二十七錢	(兌) 四十五個
(兌) 十七人	(各) 三十本
(三) 三十八町	(三) 六兩二十五錢
(三) 十二個	(高) 四丈五尺
(五) 百五十兩	(冥) 六十三年
(冥) 二十五錢	(冥) 十四里
(同) 八間	(同) 五錢

(三) 十八里	(三) 二百丁
(三) 二百八十二坪	(同) 四個
五) 甲十五個 乙八個	
(冥) 三奴	(三) 乙四十五人
七十八	(元) 五十二箇
(元) 二十一匹	(各) 二十五錢
(三) 八日	(三) 一里
(三) 三四九十九錢	(三) 七錢
(三) 二兩三十八錢	(冥) 四月
(同) 二斗五升	(冥) 二錢四厘
(元) 二十五俵	(同) 四十六枚
(三) 二十五日	(三) 百二十六兩
(三) 二兩二十五錢	(同) 千四百十七文
(同) 百二十五兩	(冥) 一斗二升九合六
勺	(同) 一兩九拾四錢

四厘	(天) 大三十一個小
七個	(菊) 八四十六錢
(曾) 二十四秒	(回) 八尺四寸
(回) 一石五斗一升二合	(回) 父四十六年子
(回) 二百七十丈	(回) 四十五月
十八年	(回) 二十四錢五厘
(庚) 七十五月	(回) 二十間
(庚) 五時	(匡) 百二十五日
(壽) 二百個	(匡) 日曜日午前十時
(匡) 十三間	(匡) 二十六錢
(匡) 六十六錢	(匡) 四合二勺
(庚) 五千四十秒	(菊) 甲十八個 乙
(庚) 九錢	(香) 三十三個
七個	(因) 三十一万五千遠
(因) 百二十顆	

(登) 十端	(番) 八場
(泰) 四斗二升	(葵) 二十四錢
(泰) 十二人	(葵) 一石三斗五升
(泰) 十三日	(活) 七十五時
(匡) 六錢七厘	(匡) 二百十五月
(匡) 六十一度	(高) 十九錢
(匡) 四百町	(庚) 十四月
(匡) 男五十四人 女二十七人	
(天) 二十五町	(菊) 甲十五個 乙十
二個	(谷) 三間
(天) 八貫目	(因) 十二錢五厘
(空) 七錢二厘	(益) 二十五個
(空) 十二錢五厘	(空) 二里
(空) 八升	(天) 十八錢
(空) 十五頭	(回) 八里

(五) 四十五間	(五) 二十四個
(四) 十四日	(四) 二四五十錢
(三) 三十一錢二厘	(三) 午前八時
(二) 一石二斗五升	(二) 九石
(一) 百五十三束	(一) 八斗七升五合
(四) 四四七十六錢	(四) 三間
(三) 百俵	(三) 墨六錢 筆四錢
紙二錢	(三) 百五十五轉
(庚) 二石七斗二升	(庚) 十二日
(丙) 四十七年	(丙) 百五十反
(言) 四斗七升	(言) 十八日
(三) 豆七十四俵	(三) 麥六十九俵 米四
十三俵	(三) 二十一町
(四) 四升	(四) 六十枚
(庚) 八丈六尺	(庚) 十九人

(元) 十六箱	(元) 二十四俵
(壽) 百三頭	(三) 四十二年
(三) 十四人	(三) 三十五俵
(壽) 四個	(壽) 四合
(庚) 十五忽	(庚) 二十四日
(庚) 十四里	(庚) 一四二十五錢
(壽) 二十二俵	(三) 三十円
(三) 六錢	(三) 九十俵
(壽) 十五円	(壽) 三百円
(庚) 二丈八尺	(庚) 六十錢
(庚) 一円	(庚) 十五年
(壽) 二十九斤	(壽) 六十頭
(壽) 十八錢	(壽) 六十三円
(壽) 十八俵	(壽) 一円二十五錢
(壽) 二里	(壽) 一円五十錢

(庚) 十五錢	(庚) 三十枚
(辛) 一升五合	(辛) 四四
(壬) 四十五錢	(壬) 六株
(癸) 三十五個	(癸) 二合
(甲) 二十五日	(甲) 二十五俵
(乙) 二斗五升	(乙) 二四九十四錢
(丙) 六十三里	(丙) 七四五十錢
(丁) 三十一個	(丁) 三錢九厘
(戊) 三四二十錢	(戊) 四石二斗
(己) 三十一日	(己) 百五十五間
(庚) 六十五個	(庚) 小十個
(辛) 八時	(辛) 二千斤
(壬) 三倍	(壬) 三個
(癸) 五十個	(癸) 九錢
(甲) 七十六四二十五錢	

(庚) 二十九年	(庚) 二十一四
(辛) 十五錢	(辛) 二十間
(壬) 六四六十五錢	(壬) 二四六十二錢
五厘	(癸) 六四三十錢
(乙) 三四	(乙) 一斗二升五合
(丙) 三人	(丙) 二斗
(丁) 十二月	(丁) 甲百四 乙五
十四	(戊) 十二月
(己) 一丈四尺	(己) 羊百五十頭 馬
七十五頭 牛二十五頭	
(庚) 三兩五十錢	(庚) 五十錢
(辛) 二時	(辛) 十二週
(壬) 一斗六升	(壬) 二十俵
(癸) 二石	(癸) 二十五錢
(甲) 五兩六十錢	(甲) 二十三斤

(三) 五円	(三) 甲百六十人
乙百三十人	(三) 九人 三十七円
(三) 四百五十石	(三) 十五町
(三) 八十八石	(三) 四十二町
(三) 三十六銭	(三) 四十銭
(三) 二円六十銭	(三) 三十二月
(三) 七十五杯	(三) 二十五銭
(三) 八升	(三) 二斗五升
(三) 七町五十銭	(三) 十二里
(三) 縱四十四間	横三十六間
(三) 百人	(三) 四十頭
(三) 一円二十五銭	(三) 十五円十二銭
(三) 二十五本	(三) 十銭
(三) 二斗	(三) 十六銭
(三) 十五円	(三) 百八十俵

(三) 九銭	(三) 十六銭二厘五七
(三) 三十円	(三) 十個
(三) 二十二銭	(三) 十八円
(三) 十六銭	(三) 七令
(三) 十六束	(三) 十二人
(三) 十二銭	(三) 十二月
(三) 三百九十石	(三) 五十円
(三) 一円二十銭	(三) 三十二個
(三) 九年	(三) 百九十六円五
十銭	(三) 三十六石
(三) 甲五十六銭	乙四十四銭
(三) 十円	(三) 十八個
(三) 百二十五顆	(三) 四十五頭
(三) 三百二十五俵	(三) 百五十步
(三) 五頭	(三) 兒十三

(庚)三十個	(庚)二十五個
(庚)五錢	(庚)百三十五俵
(庚)七十五錢	(庚)十日
(庚)四里	(庚)二十八頭
(庚)三十六円	(庚)五十九個
(庚)二錢	(庚)三百冊
(庚)五十八錢	(庚)甲百八十二俵
乙八十一俵	丙二十七俵
(庚)八俵	(庚)十五錢
(庚)三百本	(庚)麥四十俵 米
二十俵	(庚)父四十八年 子
十八年	(庚)六個
(庚)五十頭	(庚)男十八円 女十
五円	(庚)甲四円 乙二円
(庚)二十五疋	(庚)十八日

(庚)五石六斗	(庚)百円
(庚)二十五間	(庚)十五斤
(庚)十二円	(庚)二円六十錢
(庚)十五錢	(庚)四町
(庚)四円	(庚)千六百五十里
(庚)二十四疊	(庚)六十四樽
(庚)七十六頭	(庚)八十四個
(庚)一斗二升	(庚)三百五十円
(庚)五円六十錢	(庚)四里
(庚)二十五荷	(庚)百三十間
(庚)四十二錢	(庚)千五百轉
(庚)百八十俵	(庚)二十四時
(庚)二斗	(庚)十三里
(庚)二十五錢	(庚)鯉十五錢 鮒十
錢	(庚)七十二里

(三) 十八步	(四) 免十五四	雉
十二匹	(四) 十二歲	
(一) 一兩二十錢	(一) 一錢五厘	
(一) 六百四十四搏	(一) 五兩	
(一) 男二百四十八	女百六十八	
(一) 麥五十俵	米二十五俵	
(一) 二十四錢	(一) 二錢五厘	
(一) 九十錢	(一) 六斗五升	
(一) 二百七十兩	(一) 七十五日	
(一) 三等分	(一) 八十四	
(一) 八錢	(一) 一兩六十九錢	
(一) 七十日	(一) 十一人	
(一) 五日	(一) 二十三人	
(一) 七十七介	(一) 長三十一年次	
二十五年	(一) 六尺九寸	

(一) 十五個	(一) 八尺
(一) 二兩四十錢	(一) 十八錢
(一) 百四十七人	(一) 十七錢
(一) 三十三反	(一) 二十四錢
(一) 五百枚	(一) 九十五顆
(一) 廿二日	(一) 二斗八升
(一) 一升	(一) 一兩
(一) 大八十個	小百二十五個
(一) 靴二兩五十錢	帽一兩五十錢
(一) 三十六町	(一) 損益十三
(一) 七錢	(一) 十五枚
(一) 五十六錢	(一) 四坪
(一) 千七百二十八兩	(一) 十五日
(一) 十三石二斗三升	(一) 六丈四尺
(一) 甲十三個	乙九個
	丙七個



(墨) 五円	(墨) 百四十箱
(墨) 甲四十四俵	乙三十俵
(墨) 十一時開	(墨) 九十五本
(墨) 二十二個	(墨) 六錢五厘
(墨) 新二百俵	古百五十俵
(墨) 十四日	(墨) 三円四十錢
(墨) 十二本	(墨) 甲百二十円 乙
四十五円	丙十五円
(墨) 二十六本	(墨) 百七円
(墨) 一石二斗	(墨) 九十円
(墨) 七石五斗	(墨) 五円
(墨) 四十五個	(墨) 一斗二升
(墨) 二百六十二円六十錢	
(墨) 二百四十円	(墨) 二円八十錢
(墨) 五十本	(墨) 六八

(墨) 十八個	(墨) 中等百人初等
百五十人	(墨) 乙四十八錢 丙
三十五錢	(墨) 五錢
(墨) 二円五十錢	(墨) 六円五十錢
(墨) 六円八十錢	(墨) 乙二十六個 丙
二十個	(墨) 七里
(墨) 百五頭	(墨) 長十五年次十
二年 未八年	(墨) 八十人
(墨) 二百二十四人	(墨) 十九円
(墨) 二十錢	(墨) 三円二十錢
(墨) 砲三百二十人	騎二百二十人
(墨) 六十三年	(墨) 父八十年 子四
十年 孫二十年 翁松十八本 杉十	
二本	(墨) 二十二町
(墨) 四百二十丸	(墨) 二百十六貫目

(畫)二十俵 (畫)百五十羽  
 (畫)一升二合 (畫)二十錢  
 (畫)三十六円 (畫)袖廿八個 橙  
 十四個 柑三十個 (畫)十六錢  
 (畫)男八合 女五合 (畫)三百四十斤  
 (畫)一円八十錢 (畫)六寸  
 (畫)二十五円 (畫)八十個  
 (畫)一斗二升五合 (畫)二錢五厘  
 (畫)三十六日 (畫)三円四錢  
 (畫)百時 (畫)五錢九厘  
 (畫)一円五錢 (畫)十五錢  
 (畫)二十錢 (畫)四十二時間  
 (畫)十二里 (畫)六錢二厘  
 (畫)十五錢 (畫)百八十人  
 (畫)十五円七十五錢 (畫)五円二十六錢

(畫)十六錢二厘五毛 (畫)二十五錢  
 (畫)三百十円 (畫)二円四十錢  
 (畫)六円三十錢 (畫)二百五十二轉  
 (畫)二円三十一錢 (畫)二開  
 (畫)六丈六尺 (畫)八錢  
 (畫)八円七十五錢 (畫)五十日  
 (畫)四升 (畫)甲六十円 乙四  
 十五円 丙二十五円  
 (畫)十三里 (畫)七尺五寸  
 (畫)五里 (畫)九十六錢  
 (畫)甲十三年 乙十一年 丙九年  
 (畫)日二十本 編十本  
 (畫)百十二円五十錢  
 (畫)六十四度 (畫)二本  
 (畫)十二年 (畫)三十日

(卷)六円三十銭 (卷)利二円  
 (卷)二十五斤 (卷)甲七十八銭乙  
 五十四銭 (卷)七百三十五町  
 (卷)十時 (卷)十四百十間  
 (卷)父四十六年 子二十年  
 (卷)一人 (卷)四十一銭  
 (卷)二十四俵 (卷)五円  
 (卷)十五日 (卷)三十人  
 (卷)六十個 (卷)二十五銭  
 (卷)八円 (卷)五十銭  
 (卷)濶二尺九寸 子九本  
 (卷)一円八十銭 (卷)五十人  
 (卷)八十五反 (卷)二円六十銭  
 (卷)利五十銭 (卷)五百五十二町  
 (卷)三十六里 (卷)五十円

(卷)長二十四間 濶十七間  
 (卷)六百四十七個 中百五個 小六十  
 三個 (卷)二間  
 (卷)三大隊 (卷)五千俵  
 (卷)八十五町後 (卷)一銭八厘

續珠算問題集 卷一 答畢

藏板標日

川添清知編輯

一學萬國地誌

譯圖入

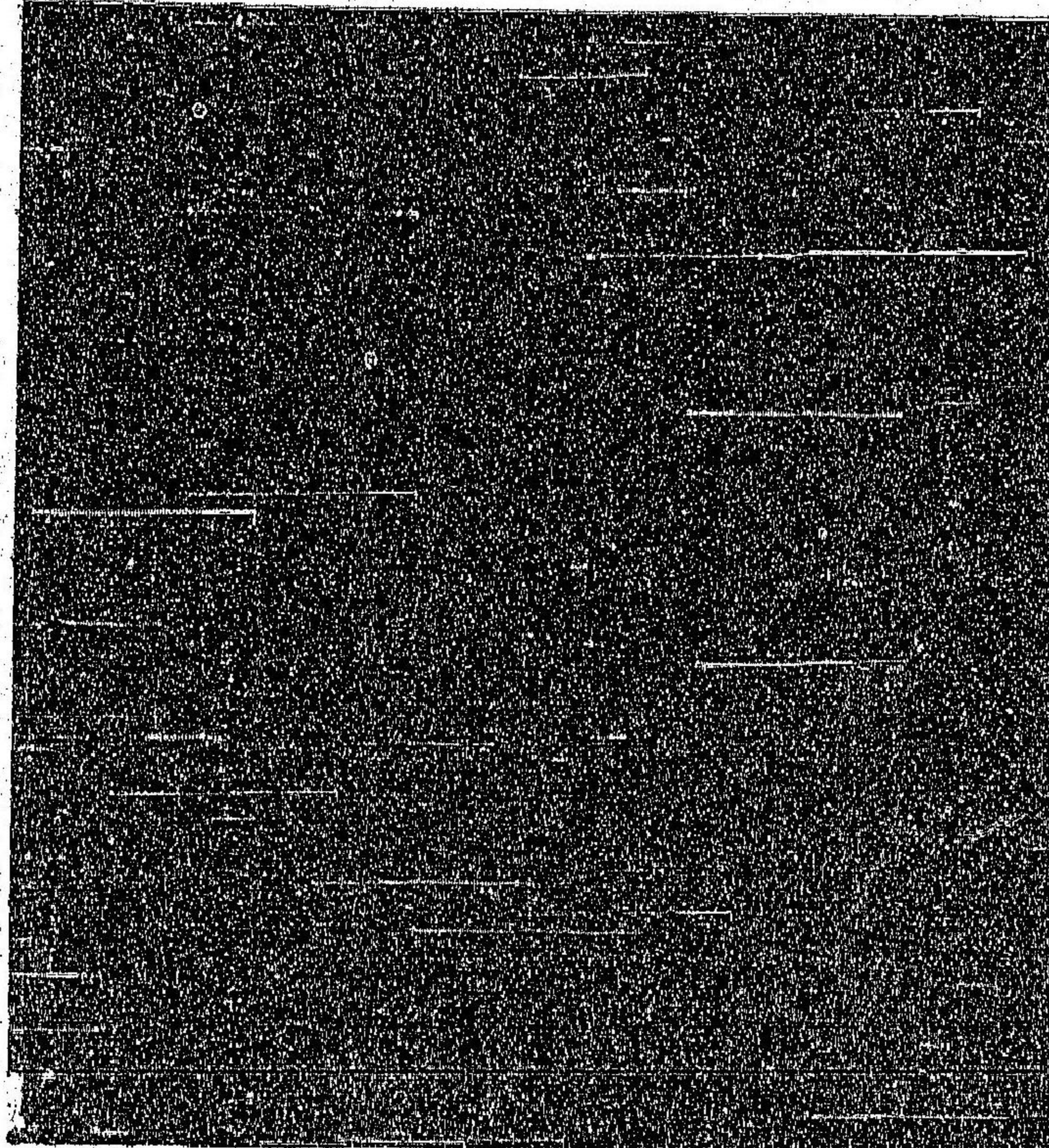
全一冊

奧野精一編

一尋常實物教授法

全一冊

附珠算用法



定價拾三錢

明治十八年十一月廿一日版權御願  
明治十九年一月廿五日出版權免許  
明治十九年五月出版

編輯人

愛媛縣士族

川添清



滋賀縣近江國蒲生郡  
八幡間之町七番地寄留

滋賀縣平民

出版人

島林專治郎

縣下滋賀郡大津  
菱屋町七番地

大阪府平民

出版人

前川宗七

府下東區北久寶寺町  
四丁目三十八番地

京都府平民

出版人

佐々木慶助

上京區第三十組福長町  
三十番地

廣興堂

