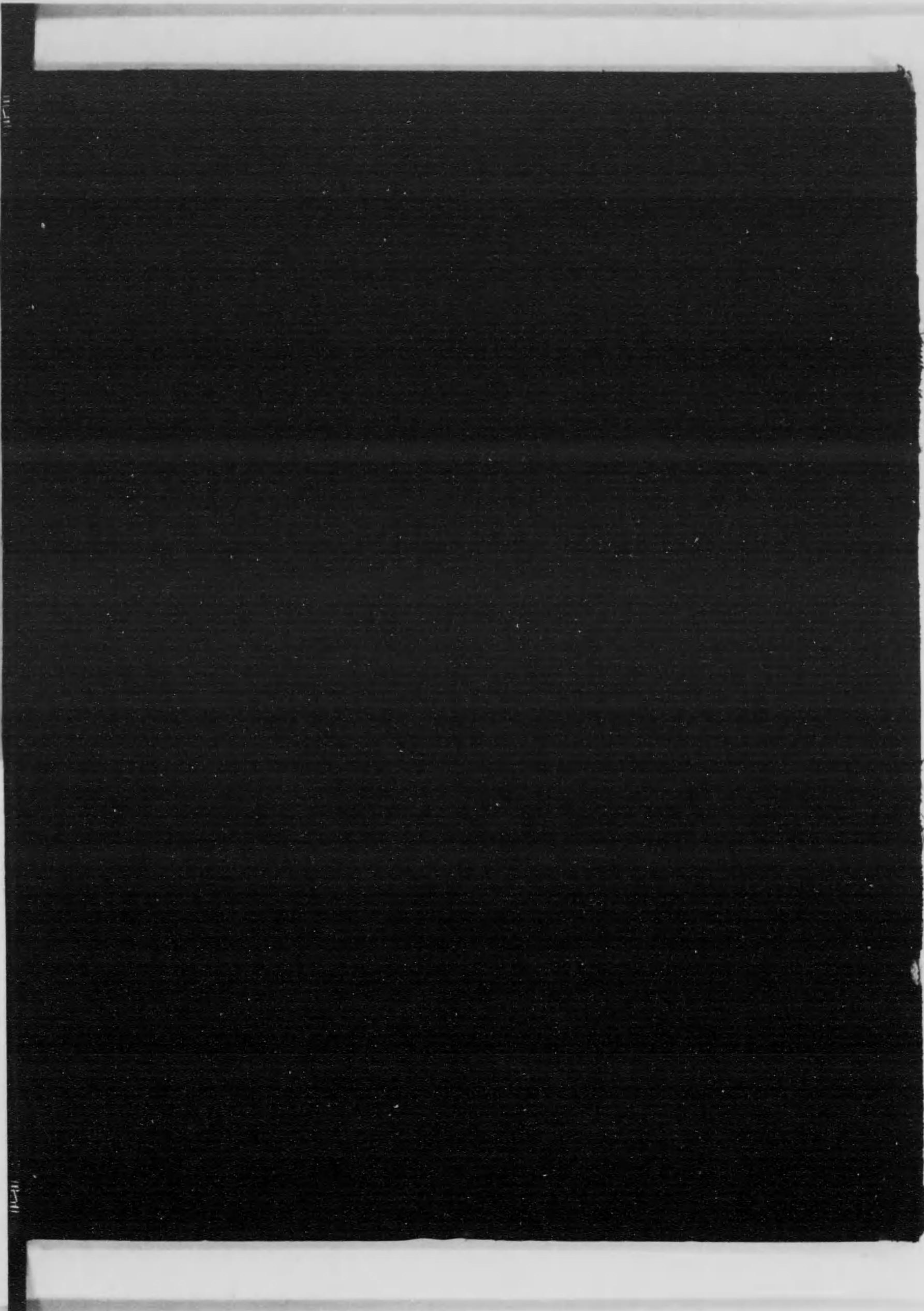




始



14.20
50

大正八年

養蠶統計

熊本縣

1420-50

熊本縣養蠶統計



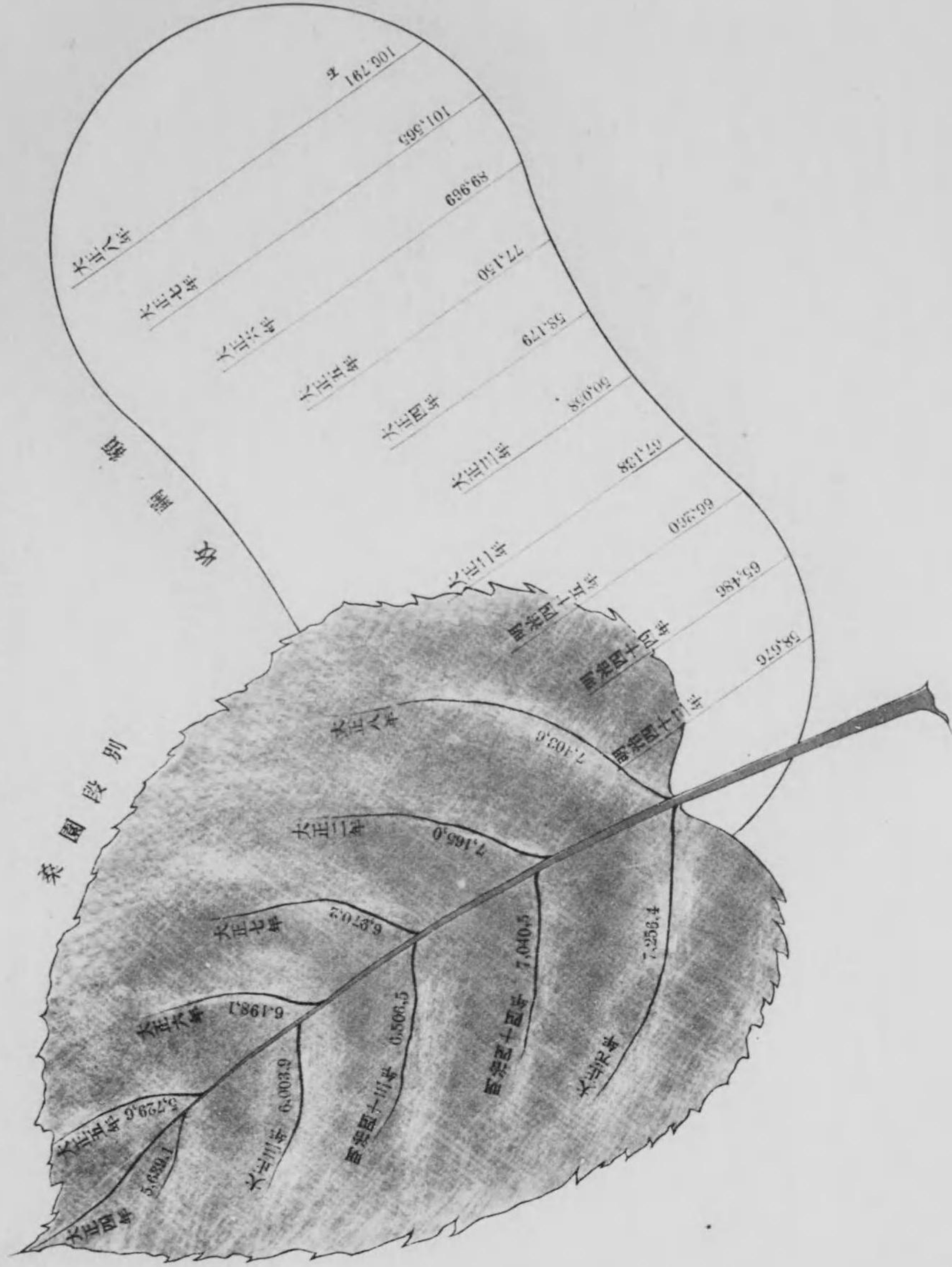
養蠶ハ農家ノ生産ニ於テ最モ重要ノ副業ナリ而シテ本縣ノ氣候風土恰モ之カ飼育ニ適合スルニ拘ラス其ノ普及發達ヲ進步尙ホ未タ運々タルヲ免レサルハ夙ニ識者ノ遺憾トスル所ナリ是ニ於テ縣當局者ハ精密ナル各方面ノ調査ヲ遂ケ茲ニ明治四十三年ヲ以テ所稱蠶業十年計書ヲ立テ桑園段別ヲ一萬二千七百町歩ニ收滿年額ヲ十四萬二千石ニ達セシムルコトヲ期セリ當時蠶業ノ狀況ヲ顧ミルニ桑園段別六千二百町歩ニシテ收滿高五萬八千六百石ヲ算スルニ過キサリシモ爾來縣ノ獎勵ト當業者ノ覺醒トハ著シク進步ノ趨勢ヲ加ヘ計書年限ノ漸ク中央ナラムトスル大正二年ニ於テ既ニ段別七千一百町歩收滿高六萬七千七百石ニ上ルノ好況ヲ呈スルニ至レリ然リト雖モ其ノ翌大正三年ハ圖ラサリキ晩霜ト早魃トノ天災ニ因リ桑葉ノ被害最モ酷ク加フルニ桑樹萎縮病ノ蔓延ト桑樹ノ老衰ハ桑園ノ荒廢ヲ來スニ至リ爲メニ收滿高著ク減少ヲ示シ翌四年ニハ其ノ餘波桑園ノ減少ヲ來セルモ天候適順ト豐作ノ影響ハ稍悲況ヲ回腹シ且ツ近年絲價好況ノ爲漸次桑園ノ新植改植ニ依リ本年ニ至リテハ桑園段別七千四百三町七段掃立枚數六萬九千七百七十七枚收滿高十萬六千七百九十石ヲ算スルニ至レリ若シ如上ノ被害ナカラシカ其ノ累年ノ歩合ヲ以テ増加シ此ノ如キ不結果ニ陷ラサリシヤ亦疑ヲ容レス斯ル偶然ノ災害ニ遭遇セルモ尙且之ヲ十年前ナル明治四十三年ニ比スレハ掃立枚數二萬千八百八十二枚收滿高四萬八千四百十四石ヲ増加セルニアラスヤ縣當局者カ斯業ノ獎勵ニ腐心スル亦一日ノ故ニ非ス況ンヤ近時桑苗養成獎勵金交付規程及養蠶組合獎勵規程ヲ設ケ一ハ以テ桑園ノ改良増殖ヲ圖リ一ハ以テ蠶業ノ普及發達ヲ遂ケシメムコトヲ期スルニ於テオヤ是時ニ當リ既往ノ事蹟ヲ審ニシ以テ將來ノ施設ニ資シ萬全ノ針路ヲ指示スル是豈統計ノ本領ニアラスシテ何ソヤ本縣ニ在リテハ明治四十一年ニ於テ養蠶調查規程ヲ定メ原票式ニ依リ其ノ調査ヲ嚴正確實ナラシメ大正三年ニ至リ其ノ様式ヲ修補シテ新ニ飼育家ノ實數、桑園、葉量等ノ調査事項ヲ追加シ荷クモ養蠶ニ關スル調査ハ概ネ之ヲ網羅セシメタリ今其ノ調査ノ結果ヲ編纂シタルモノ、本書即チ是ナリ庶幾ハクハ本書ニ依リ其ノ調査ニ特色ノ存スル所ヲ看取セハ又以テ統計ノ眞價ヲ發揮スルコトヲ得ンカ本書刊行ニ方リ一言以テ卷首ニ冕

大正九年八月

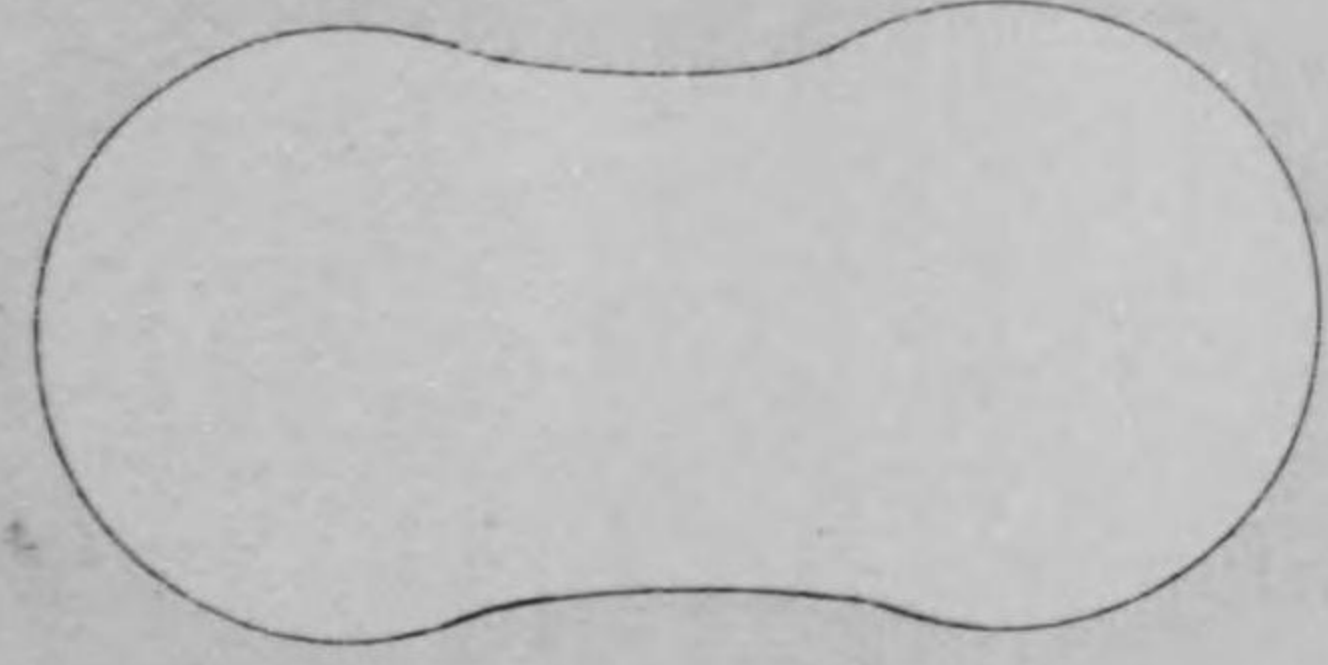


熊本縣內務部地方課

果年繭產額及桑園比較

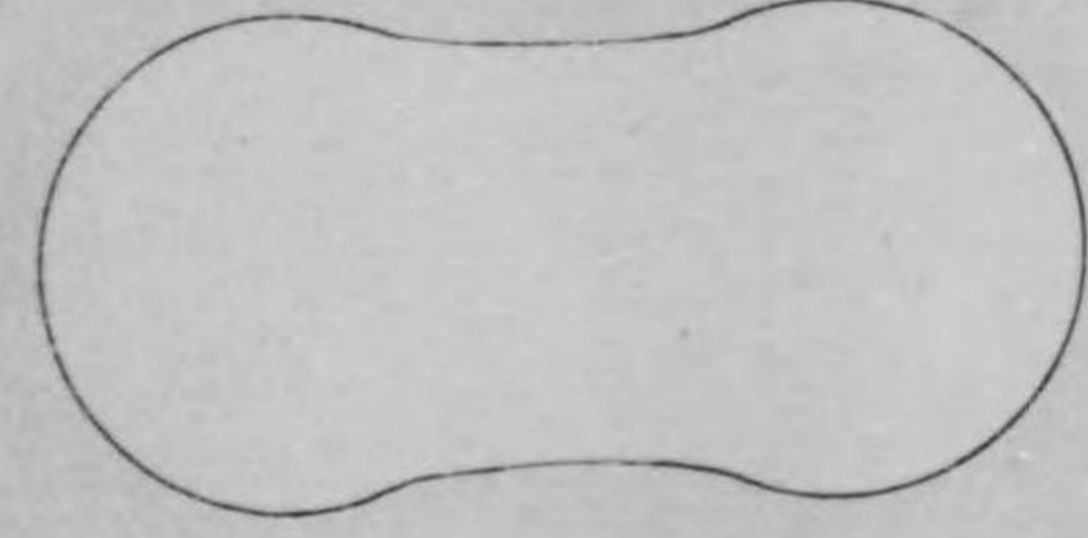


菊池



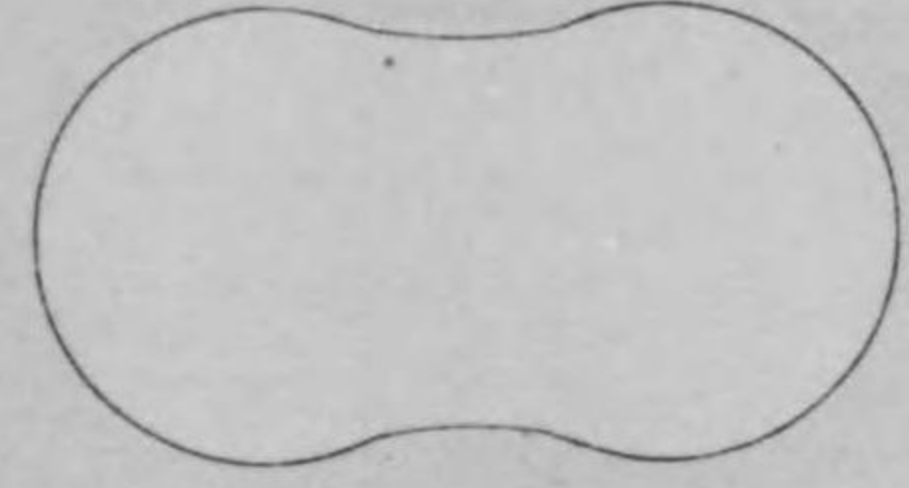
三才丸

鹿木



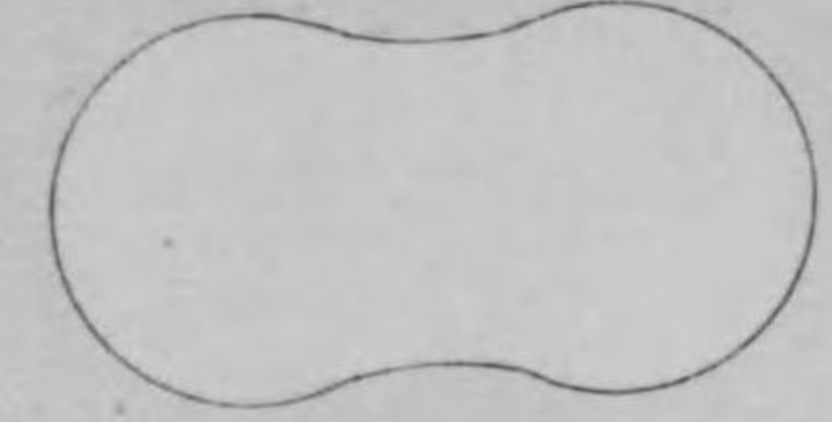
三才丸

玉名



三才丸

下釜城



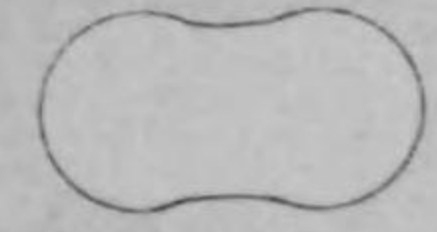
三才丸

上釜城



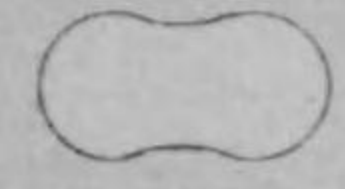
三才丸

他託



三才丸

天草



三才丸

球磨



三才丸

宇土



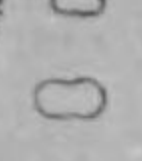
三才丸

阿蘇



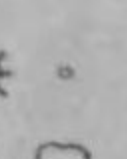
三才丸

八代



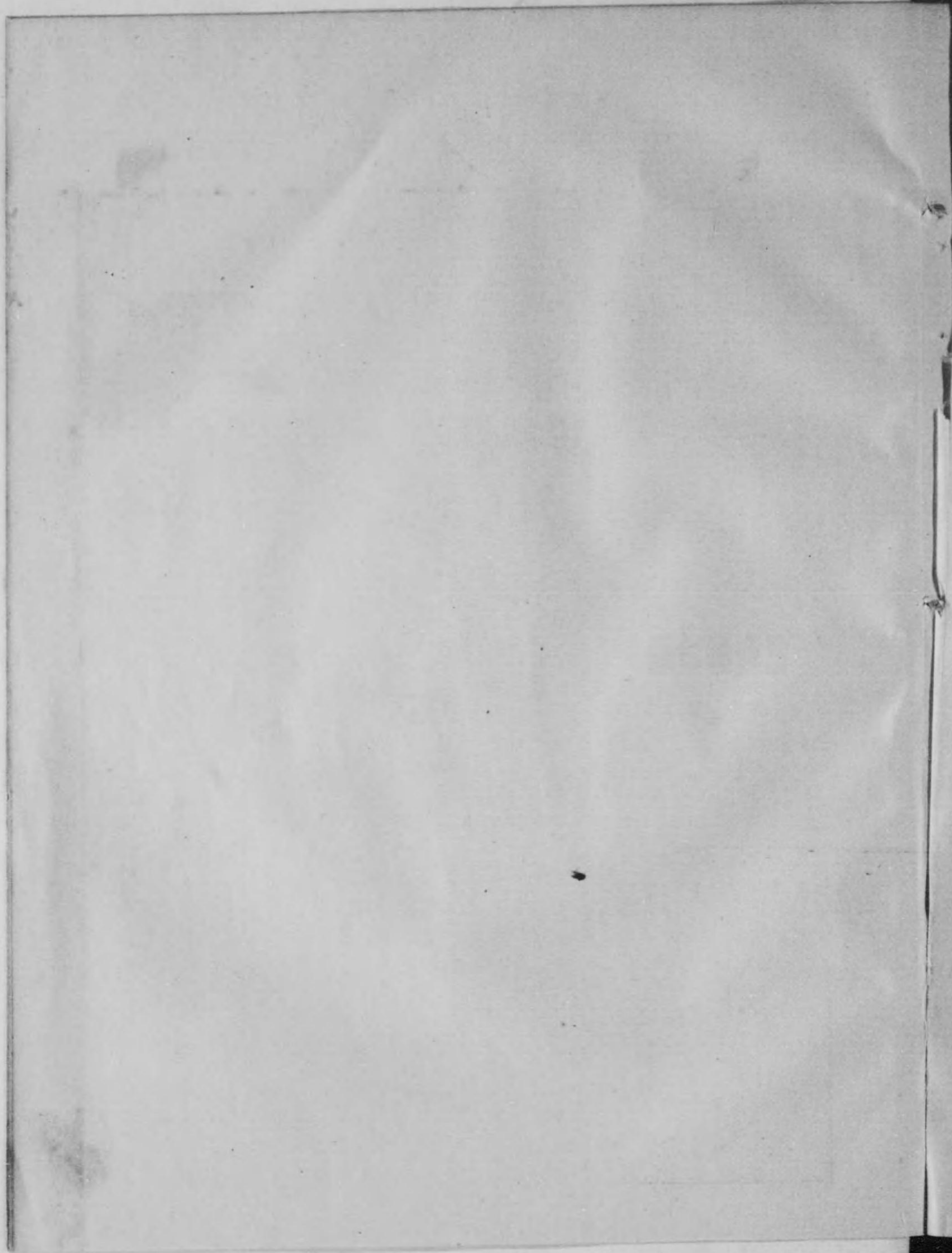
三才丸

熊本



三才丸

高 嶺 收 別 市 郡

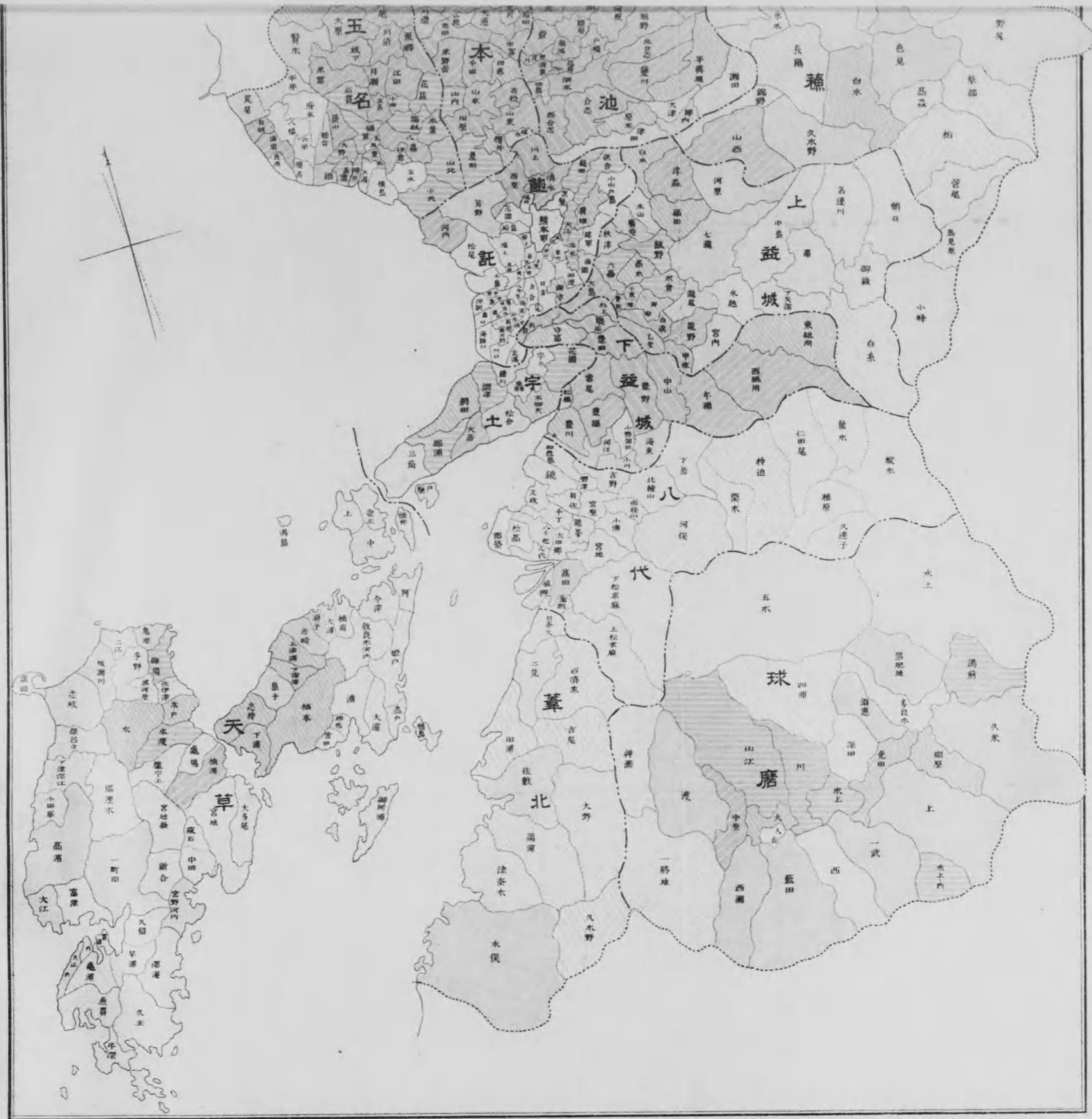


Faint, illegible text, possibly a title or header, located on the upper portion of the right-hand page. The text is too faded to be transcribed accurately.



熊本縣繭產額市町村別圖





目 次

第一表	累年比較ノ一	(桑園)	1
第二表	累年比較ノ二	(飼養戸數、繭等)	2-3
第三表	郡市別	(同上)	4-7
第四表	桑園郡市別		6-7
第五表	郡市別		8-32
	熊本市		8
	飽託郡		8-10
	宇土郡		10-11
	玉名郡		11-14
	鹿本郡		14-16
	菊池郡		16-18
	阿蘇郡		18-20
	上益城郡		20-22
	下益城郡		22-23
	八代郡		23-25
	葦北郡		25-26
	球磨郡		26-28
	天草郡		28-32
第六表	道府縣別		33



第一表 累年比較ノ一

年次	桑園			一段歩ニ付收繭
	段別	見積	計	
明治四十三年	5,982.9	523.6	6,506.5	0.90
明治四十四年	6,526.3	514.2	7,040.5	0.93
明治四十五年	6,732.5	523.9	7,256.4	0.91
大正二年	6,670.2	494.8	7,165.0	0.94
大正三年	5,670.6	333.3	6,003.9	0.83
大正四年	5,372.9	266.2	5,639.1	1.03
大正五年	5,503.3	226.3	5,729.6	1.35
大正六年	5,986.9	211.2	6,198.1	1.40
大正七年	6,755.2	215.0	6,970.2	1.46
大正八年	7,216.6	187.0	7,403.6	1.47

本表ハ六月三十日ノ現在ナリ
見積トハ桑園以外ニ散在スル株數ヲ附近ノ桑園ニ準シ見積リテ換算シタルモノナ云フ

第三表 郡 市

郡 市	飼 養 戸 數		掃立枚數	産 額				價	
	延 數	實 數		飼	玉	屠	計	飼	玉
熊 本	24		3.41	石 3.22	石 0.44	石 0.35	石 4.01	円 413	円 26
	—	24	—	—	—	—	—	—	—
飽 託	24		3.41	3.22	0.44	0.35	4.01	413	26
	1,846		2,004.79	2,810.09	233.94	137.09	3,181.12	331,807	12,622
字 土	60		28.55	29.98	3.31	1.28	34.57	2,953	160
	1,501	1,445	1,846.51	1,153.24	155.97	69.68	1,378.89	125,351	7,843
玉 名	249		120.34	131.65	17.27	11.44	160.36	12,239	840
	5,936	6,533	5,187.95	6,168.22	677.04	302.55	7,147.81	661,287	37,279
鹿 本	164		79.90	93.96	14.43	5.90	114.29	8,615	664
	5,173	5,287	5,964.09	7,405.66	919.66	318.50	8,643.82	813,341	49,312
菊 池	383		257.82	183.62	26.60	14.41	224.63	17,247	1,312
	5,912	6,565	11,150.37	11,031.96	1,533.49	629.08	13,194.53	1,170,180	82,621
阿 蘇	550		250.80	181.74	28.40	16.96	227.10	15,205	1,147
	1,422	1,704	969.34	748.84	105.12	53.19	907.15	78,381	4,593
上 益 城	196		85.94	99.69	14.30	5.59	119.58	8,693	574
	3,275	3,340	3,631.80	4,250.79	721.51	271.46	5,243.76	427,263	36,736
下 益 城	221		139.81	153.85	18.59	9.58	182.02	14,356	767
	3,305	3,433	5,019.60	6,477.32	940.84	296.86	7,715.02	684,008	45,477
八 代	297		214.66	296.14	23.46	11.59	331.19	33,724	1,153
	57	344	16.86	17.90	2.40	0.76	21.06	1,645	101
	232		106.89	126.35	13.30	4.26	143.91	14,049	671
	586		338.41	440.39	39.16	16.61	496.16	49,418	1,925

郡 市	額		飼 養 付 合	掃 立 付 合	一 石 二 付 價 格		
	屠 額	計			飼	玉	屠
熊 本	円 22	円 461	0.14	1.18	130.00	60.00	63.00
	—	—	—	—	—	—	—
飽 託	8,675	353,104	1.09	1.59	118.07	53.95	63.01
	14,950	476,599	1.62	1.42	110.23	53.77	63.43
字 土	64	3,177	0.48	1.21	98.83	48.33	50.00
	3,741	136,935	1.23	0.75	108.69	50.28	53.13
玉 名	493	13,572	0.48	1.30	92.97	48.64	43.09
	16,908	715,474	0.87	1.38	107.21	55.06	55.88
鹿 本	318	9,597	0.49	1.43	91.69	46.02	53.90
	18,772	881,425	1.15	1.45	109.83	53.62	58.94
菊 池	806	19,365	0.67	0.87	93.93	49.32	55.93
	35,351	1,288,152	1.89	1.18	106.07	53.88	56.19
阿 蘇	659	17,111	0.46	0.91	84.20	40.39	37.44
	2,419	85,393	0.68	0.94	104.67	43.69	45.48
上 益 城	167	9,434	0.44	1.39	87.20	40.14	29.88
	12,609	476,608	1.11	1.44	100.51	50.91	46.44
下 益 城	454	15,577	0.63	1.32	93.31	41.26	47.39
	13,343	742,828	1.52	1.54	105.55	48.34	44.95
八 代	677	35,554	0.73	1.55	113.88	49.14	58.41
	37	1,783	0.30	1.25	91.90	72.10	48.70
	226	14,946	0.46	1.35	111.19	50.45	53.05
	940	52,233	0.98	1.47	116.32	11.55	56.59

第三表 郡 市

Table with columns: 郡市, 飼養戸数 (延数, 實数), 播立枚数, 産額 (養, 玉, 繭, 屑, 繭, 計), 價 (繭, 玉, 繭). Rows include 葦北, 球磨, 天草, and 合計.

第四表 桑園郡市別

Table with columns: 郡市, 桑買入及譲受 (刈桑, 摘葉芽掻), 桑賣却及譲渡 (刈桑, 摘葉芽掻), 桑園一段別 (栽二年以上, 栽二年未滿, 見積, 計), 桑園一段 = 付收繭. Rows include 熊本, 飽託, 宇土, 玉名, 鹿本, 菊池, 阿蘇.

別 (續)

Table with columns: 額 (層, 繭, 計), 飼養戸数 (一月二歩合, 掃立歩合), 播立枚数 (一枚二付合, 立付合), 一石二付價格 (繭, 玉, 繭, 屑, 繭), 郡市. Rows include 葦北, 球磨, 天草, and 合計.

第四表 桑園郡市別 (續)

Table with columns: 郡市, 桑買入及譲受 (刈桑, 摘葉芽掻), 桑賣却及譲渡 (刈桑, 摘葉芽掻), 桑園一段別 (栽二年以上, 栽二年未滿, 見積, 計), 桑園一段 = 付收繭. Rows include 上益城, 下益城, 八代, 葦北, 球磨, 天草, and 合計.

郡市町村	飼養戸數		每立枚數	產額					價額	每立一枚ニ對スル收額	桑園段別
	延數	實數		繭	玉繭	屑繭	計				
伊倉	109	109	石斗升	石斗升	石斗升	石斗升	石斗升	價額	石斗升	町段部	
	94.47		146.77	9.48	6.61	162.86	15,515	1.72	町段部		
玉横島	59	59	—	—	—	—	—	—	—	—	
	21		6.20	8.71	1.02	0.62	10.35	773	1.67		3,2400
玉水	145	145	—	—	—	—	—	—	—	—	
	70		12.70	13.88	1.28	0.70	15.86	1,626	1.25		6,7429
小天	439	439	—	—	—	—	—	—	—	—	
	343		150.00	143.00	6.35	3.50	152.85	13,398	1.02		25,9800
山北	165	206	—	—	—	—	—	—	—	—	
	206		120.62	155.83	11.22	8.58	175.58	16,571	1.46		26,0927
木葉	126	130	—	—	—	—	—	—	—	—	
	13		5.32	5.08	0.68	0.21	5.97	434	1.12		25,9818
梅林	194	196	—	—	—	—	—	—	—	—	
	166		109.70	120.61	14.63	5.12	140.36	15,508	1.28		32,5715
小田	136	150	—	—	—	—	—	—	—	—	
	150		118.35	124.12	17.92	12.37	154.41	14,353	1.65		32,9200
江田	324	324	—	—	—	—	—	—	—	—	
	303		331.30	374.94	43.34	13.83	432.01	43,143	1.30		71,6200
花簇	148	188	—	—	—	—	—	—	—	—	
	11		3.38	3.64	0.52	0.15	4.31	320	1.28		24,5615
東郷	342	368	—	—	—	—	—	—	—	—	
	368		348.93	718.76	47.32	24.52	790.60	94,324	2.27		108,6525
川沿	213	250	—	—	—	—	—	—	—	—	
	26		11.57	15.39	2.35	1.60	19.34	1,522	1.69		61,0217
月瀬	195	210	—	—	—	—	—	—	—	—	
	210		174.95	220.68	23.56	14.48	258.72	22,580	1.48		47,8915
玉名	233	261	—	—	—	—	—	—	—	—	
	261		249.70	404.72	40.03	17.75	462.50	46,950	1.85		46,8815

郡市町村	飼養戸數		每立枚數	產額					價額	每立一枚ニ對スル收額	桑園段別
	延數	實數		繭	玉繭	屑繭	計				
石貫	149	156	—	—	—	—	—	—	—	—	
	3		85.85	154.39	16.47	5.46	176.32	18,135	2.02		町段部
米富	208	217	—	—	—	—	—	—	—	—	
	16		5.55	7.46	0.78	0.35	8.59	639	1.55		42,3800
阪下	127	137	—	—	—	—	—	—	—	—	
	102		75.07	96.43	14.48	4.54	115.45	11,703	1.54		31,1900
大原	273	280	—	—	—	—	—	—	—	—	
	21		11.66	10.71	1.06	0.53	12.30	979	1.06		47,8305
神尾	251	282	—	—	—	—	—	—	—	—	
	249		224.84	319.61	42.54	26.77	388.92	35,945	1.73		73,1200
綠	79	79	—	—	—	—	—	—	—	—	
	15		6.57	7.16	0.65	0.39	8.20	592	1.25		20,3200
春富	70	70	—	—	—	—	—	—	—	—	
	70		45.90	88.04	12.64	4.87	105.05	11,019	2.30		15,8117
南關	101	124	—	—	—	—	—	—	—	—	
	6		47.23	103.51	9.21	3.09	115.81	12,451	2.46		20,6019
賢木	63	63	—	—	—	—	—	—	—	—	
	41		19.60	25.17	4.88	1.09	31.14	3,243	1.59		12,6500
平井	102	102	—	—	—	—	—	—	—	—	
	75		58.00	96.30	17.00	8.70	122.00	11,446	2.10		13,7000
府本	82	82	—	—	—	—	—	—	—	—	
	51		46.58	54.73	4.82	3.54	63.09	7,330	1.35		7,3102
八幡	61	61	—	—	—	—	—	—	—	—	
	53		29.74	27.36	3.17	2.14	32.67	3,303	1.10		8,9215
六榮	50	50	—	—	—	—	—	—	—	—	
	46		25.94	43.59	3.64	2.38	49.61	5,132	1.91		6,5203
鹿赤	48	48	—	—	—	—	—	—	—	—	
	35		31.66	34.70	4.98	2.03	41.71	4,078	1.32		6,1800

Table with columns: 郡市町村, 飼養戸數 (延數, 買數), 掃立枚數, 繭産額 (繭, 玉, 繭屑, 繭計), 價額, 掃立一枚ニ對スル收繭, 桑園段別. Rows include 津奈木, 水俣, 久木野, 大野, 吉尾, 百濟米, 合計, 人吉, 藍田, 西武, 免田, 上原, 岡原.

Table with columns: 郡市町村, 飼養戸數 (延數, 買數), 掃立枚數, 繭産額 (繭, 玉, 繭屑, 繭計), 價額, 掃立一枚ニ對スル收繭, 桑園段別. Rows include 久米, 多良木, 湯前, 水上, 黒肥地, 須惠, 深田, 木上, 川, 四浦, 五木, 山江, 大, 西瀬.

郡市町村	飼養戸數		每立枚數	產額					價額	每立對 一枚ニ對 スル收額	桑園段別	
	延數	實數		繭	玉繭	屑繭	計					
天	一町田	168	168	36.13	47.43	8.13	10.82	66.38	6,713	1.84	36715	
			27	2.48	3.07	0.58	0.35	4.00	388	1.61		
			104	20.60	23.39	5.89	5.17	34.25	3,393	1.66		
	新合	139	139	38.11	45.55	5.60	1.65	52.80	5,612	1.39	91829	
			67	7.77	6.25	1.04	0.56	7.85	627	1.01		
			102	22.84	23.02	3.38	2.03	28.43	2,820	1.24		
	大江	179	179	49.83	76.88	4.93	1.82	83.63	8,196	1.68	79400	
			178	81.52	100.76	10.34	4.52	115.62	11,811	1.42		
			328	131.35	177.64	15.27	6.34	199.25	20,007	1.52		
	宮地岳	55	55	44	5.66	7.95	1.45	1.05	10.45	910	1.85	26701
			40	5.50	5.83	0.95	0.18	6.96	574	1.27		
			84	11.16	13.78	2.40	1.23	17.41	1,484	1.55		
宮野河内	187	187	187	39.08	58.61	5.78	1.26	65.65	6,585	1.68	76725	
		142	42.09	44.26	4.23	1.19	49.68	5,340	2.06			
		329	81.17	102.87	10.01	2.45	115.33	11,925	1.54			
深海	47	47	42	12.22	17.19	2.41	1.46	21.06	2,161	1.72	33725	
		30	12.72	14.56	2.26	1.21	18.03	1,859	1.42			
		72	24.94	31.75	4.67	2.67	39.09	4,020	1.57			
早浦	20	20	20	2.47	3.82	0.28	0.46	4.56	483	1.85	07610	
		5	0.70	0.98	0.06	0.11	1.15	125	1.64			
		30	3.58	5.18	0.40	0.60	6.18	652	1.73			
龜浦	18	18	18	3.69	6.70	0.31	0.50	7.51	832	2.03	08814	
		4	0.80	1.23	0.06	0.10	1.39	155	1.74			
		27	5.13	8.50	0.44	0.65	9.59	1,053	1.87			
久留	32	32	32	3.94	6.19	0.43	0.68	7.30	781	1.85	07725	
		4	0.50	0.77	0.06	0.09	0.92	99	1.84			
		44	5.07	7.51	0.58	0.83	8.92	946	1.76			
魚貫	64	64	64	16.00	24.49	3.05	0.88	28.42	2,667	1.77	35800	
		34	5.45	7.98	0.93	0.43	9.34	871	1.71			
		116	25.00	37.67	4.64	1.57	43.88	4,108	1.76			
久玉	53	53	53	11.20	20.56	1.75	0.73	23.04	2,139	2.00	20804	
		53	11.20	20.56	1.75	0.73	23.04	2,139	2.00			
		53	11.20	20.56	1.75	0.73	23.04	2,139	2.00			
牛深	26	26	26	9.02	12.59	1.85	0.84	15.28	1,403	1.69	20509	
		11	4.90	6.07	1.30	0.43	7.80	701	1.75			
		37	13.92	18.66	3.15	1.27	23.08	2,104	1.66			
合計	4972	4972	4,501	1,465.33	2,275.03	244.08	128.28	2,647.39	268,164	1.87	359,0016	
		575	90.20	98.77	13.07	6.93	118.77	10,841	1.32			
		3,936	1,912.06	2,226.92	272.15	142.05	2,641.12	277,533	1.38			
總計	38,312	38,312	32,472	27,421.54	45,343.33	4,164.52	1,847.73	51,355.58	5,497,210	1.87	7,403,6709	
		2,609	1,112.24	1,034.96	145.65	76.47	1,257.08	105,668	1.13			
		69,910	40,643.56	45,695.61	6,069.35	2,413.30	54,178.26	5,361,660	1.33			

道府縣	桑園段別	收繭高	一段歩ニ 付收繭高	道府縣	桑園段別	收繭高	一段歩ニ 付收繭高
東京	10,020.1	161,857	1.61	秋田	5,256.3	36,253	0.69
京都	8,095.3	150,562	1.86	福井	3,961.9	46,368	1.17
大阪	303.4	1,548	0.51	石川	4,504.4	47,873	1.06
神奈川	10,667.5	139,142	1.30	富山	2,833.4	23,998	0.85
兵庫	20,277.4	103,798	0.51	鳥取	7,103.0	107,931	1.52
長崎	2,069.7	33,736	1.63	島根	6,726.7	106,752	1.59
新潟	14,515.1	144,166	0.99	岡山	5,620.4	70,129	1.23
埼玉	26,187.7	431,810	1.65	廣島	4,114.9	68,844	1.67
群馬	36,574.5	472,122	1.29	山口	2,941.1	29,075	0.98
千葉	12,622.9	163,078	1.29	和歌山	3,680.6	71,097	1.93
茨城	18,485.7	244,992	1.33	徳島	5,017.8	89,758	1.79
栃木	5,797.1	64,298	1.11	香川	1,740.5	23,466	1.35
奈良	3,952.0	74,525	1.89	愛媛	8,334.7	157,398	1.88
三重	13,454.0	286,888	2.13	高知	5,446.4	109,998	2.02
愛知	28,657.4	563,791	1.97	福岡	3,999.0	50,297	1.26
静岡	15,687.9	261,725	1.67	大分	7,295.2	93,765	1.28
山梨	18,823.9	277,707	1.46	佐賀	1,367.0	13,444	0.98
滋賀	5,540.4	84,478	1.52	熊本	7,403.6	106,791	1.44
岐阜	19,547.3	384,722	1.97	宮崎	6,283.6	83,500	1.33
長野	53,985.9	923,496	1.71	鹿兒島	7,214.8	79,511	1.10
宮城	17,691.5	139,793	0.79	沖縄	145.7	648	0.44
福島	42,931.6	369,928	0.86	北海道	1,474.8	6,318	0.43
岩手	17,981.2	96,565	0.54	合計	532,659.5	7,221,990	1.36
青森	1,512.8	9,359	0.62				
山形	24,781.4	217,682	0.88				

大正九年九月十日印刷

大正九年九月十五日發行

熊 本 縣

印 刷 者

藤 猪 之 吉

熊本市上通町四十二番地

印 刷 所

九州日日新聞社印刷部

熊本市上通町四十二番地

142
50

終