

明治四十三年度蠶病豫防事務成績

廣島縣內務部



蠶病豫防事務成績目次

- 一 蠶病豫防事務概況
- 一 蠶病豫防事務所及職員
- 一 蠶病豫防吏員任命及解職
- 一 蠶病豫防事務所支所並出張所
- 一 郡別蠶病消毒日割並掃立期節
- 一 郡別一化性春蠶種製造檢查成績表
- 一 郡別一化性秋蠶種製造檢查成績表
- 一 郡別越年二化性第一期蠶種製造檢查成績表

六 七 九

明治

頁4頁6頁8

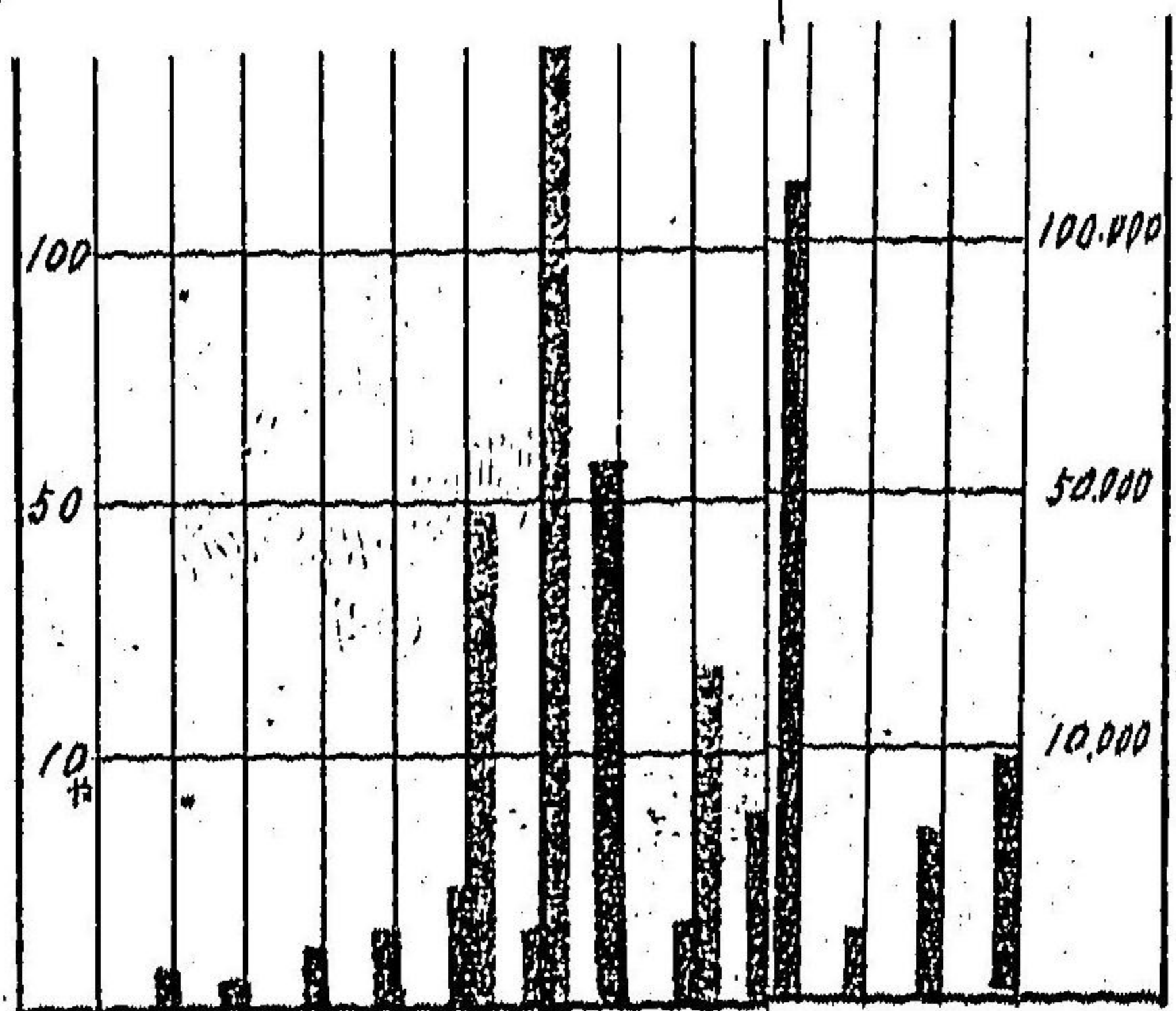
內交

一 一頁  
 一 二頁  
 一 三頁  
 一 三頁



- 一 郡別不越年二化性第一期蠶種製造檢查成績表
- 一 郡別二化性第二期蠶種製造檢查成績表
- 一 蠶種製造名稱別檢查成績表
- 一 一化性春蠶個人別檢查成績表
- 一 越年二化性第一化個人別檢查成績表
- 一 二化性第二化個人別檢查成績表
- 一 一化性秋蠶個人別檢查成績表
- 一 不越年二化性第一化個人別檢查成績表
- 一 蠶種檢查ニ關スル累年比較

- 一四頁
- 一五頁
- 一五頁
- 二〇頁
- 三三頁
- 三五頁
- 四〇頁
- 四五頁
- 四九頁













# 明治四十三年度蠶病豫防事務成績

## 蠶病豫防事務概況

蠶病豫防ハ概シテ年來ノ方法ヲ踏襲シタルモノナレド事務逐年増加シ來リ殊ニ本年度ニ至リテハ不越年蠶種ノ製造者五郡ニ亙リ益々繁忙ヲ極メタリ而シテ其急務ニ對シテハ適宜支所並ニ出張所ノ開設ト共ニ吏員ノ増派ヲナシテ之ニ當リ一般検査事項ハ專ラ敏捷正確ヲ以テ法規施行上圓滑ニシテ違犯者極メテ少ナク好果ヲ収メタリ以下更ニ項ヲ別チテ概要ヲ記シ尙表記シテ成績ヲ明ニセム

一、蠶病豫防機關 ハ管内ヲ統轄スルニ廣島縣廳構内ニ常置蠶病豫防事務所ヲ置キ事務繁多ノ季節ニ向ヒ營業分布ノ狀況並ニ交通ノ便宜ヲ斟酌シテ臨時ニ支所並ニ出張所ヲ開設セリ



一、蠶種製造者 本年度蠶種製造者ハ一化性四十一名二化性第一化二十五名二化性第二化九名ニシテ前年ニ比シ一化性ニ於テ二名ヲ増シ二化性第一化ニ於テ十二名ヲ増シ全第二化ニ於テ三名ヲ減少セリ

一、生繭取扱業者 並ニ蠶蛆驅除監督ノ狀況本年度生繭取扱業者中生繭買業者ハ三百九十五名ニシテ前年ニ比シ三十五名ヲ減シ殺蛹乾繭業者ハ百七十一名ニシテ前年ニ比シ十二名ヲ増加シ生糸製造業者ハ六十四名ニシテ前年ニ比シ十六名ヲ減少セリ

而シテ是等生繭取扱業者並ニ一般養蠶者ニ對スル蠶蛆驅除豫防ノ狀況ハ年來指導監督ノ方法ニ則リ當該吏員ハ勿論警察官吏、地方吏員ト協力之ニ鞏掌シ逐年好果ヲ收メ來リ幾年八割以上ノ被害ヲ認メタル地方モ今ヤ漸ク減退シ本年度ニ至リテハ縣下寄生歩合ノ尤モ多キ地方ト雖モ二割ヲ越ユルモノナク平均寄生歩合百分ノ七ニ止マリ其多クハ出組前ニ於テ殺蛹乾繭ヲナスニ依リ蠶蛆捕獲樹量ハ一斗一升八合四勺ナリ

ツ

一、自家用蠶種製造者及製造高並ニ病毒歩合 本年度自家用框製製造者ハ百五十六名ニシテ前年ニ比シ三十名ヲ増加シ其製造高五万九千八百六十四蛾ニシテ前年ニ比シ六千三百八十四蛾ヲ増加セリ而シテ普通製製造者ハ五名ニシテ前年ニ比シ二名ヲ減シ其製造高ハ十二枚ニシテ前年ニ比シ三十枚ヲ減少セリ更ニ其病毒歩合ハ框製ニ於テ百分ノ五ニシテ前年ニ比シ百分ノ一ヲ増加シ普通製ニ在リテハ不合格トナリシモノナシ

一、蠶病消毒 本年度蠶種製造者ニ蠶病消毒ヲ施行セシメタル蠶室數二百四十三其内面平方坪數七千六百八十六坪蠶箔數二万五千五百六十一枚蠶籠四万三千四百六十三枚蠶網四万四千四百四十五枚其他蠶具一切ニシテ其方法ハフオルマリン撒布消毒及蒸氣消毒ノ二種ナリ



一、養蠶視察　ハ稚蠶期及壯蠶期ニ各一回之ヲ行ヒ稚蠶期ニ於テハ主トシテ蠶量ノ正否及蠶兒發育ノ良否ヲ調査シ壯蠶期ニ於テハ蠶兒ノ健否病蠶ノ有無及上簇時期ヲ調査シ以テ収繭検査ノ參考ニ供セリ

一、母蛾検査、ハ不越年種ニアリテハ當該期節ニ依リ臨時支所ニ於テ出張検査ヲ行ヒ其蛾數十五万六千九百二十二蛾ニシテ越年種ニ在リテハ全部本所ニ於テ行ヒ八月上旬之ヲ開始シ十二月下旬終了シ其蛾數百九十九万八千七百五十五蛾ナリ而シテ母蛾検査ニ要シタル實検査延人員二千三百七十八人ニシテ一人平均鏡檢蛾數九百〇七蛾ナリ

一、蠶種製造者原種掃立蠶量　本年度原種掃立蠶量ハ一貫六百〇五匁ニシテ前年ニ比シ四百五十三匁九分ヲ増加セリ今更ニ之ヲ化性別ニスルトキハ一化性ニ於テ一貫百十四匁八分二化性第一化三百四十三匁九分二化性第二化百五十六匁三分ニシテ前年

ニ比スレバ一化性百五十二匁五分二化性第一化二百〇一匁全第二化百十匁二分ノ増加ヲナセリ

一、種繭樹量、本年度種繭樹量ハ二百十五石三合ニシテ前年ニ比シ八十石七升六合ヲ増加セリ更ニ之ヲ化性別ニスルハ一化性ニ於テ百三十八石六升二合二化性第一化五十一石九斗九升七合全第二化二十四石九斗四升四合ニシテ前年ニ比シ一化性二十六石二斗九升八合二化性第一化三十五石一斗三升九合全第二化十八石六斗三升九合ノ増加ヲナセリ

一、蠶種製造高　本年度蠶種製造高ハ製糸用種千九百十五枚ニシテ前年ニ比シ九百九十九枚ヲ減シ原種用種二百〇九万五千八百十三蛾ニシテ前年ニ比シ八十一万九千八十蛾ヲ増加セリ更ニ之ヲ化性別ニスルトキハ一化性原種用種百三十七万二千百六十七蛾ニシテ前年ニ比シ二十九万九千二百二十三蛾ヲ増加シ全製糸用種九百三十五枚ニ



シテ前年ニ比シ千枚ヲ減シニ化性第一化原種用種五十万四千二百九十四蛾ニシテ前年ニ比シ三十六万八千四百四十一蛾ヲ増加シ全製糸用種六百九十九枚ニシテ前年ニ比シ百五十八枚ヲ減シニ化性第二化原種用種二十一万九千三百五十二蛾ニシテ前年ニ比シ十五万八千百十六蛾ヲ増加シ全製糸用種二百八十一枚ニシテ前年ニ比シ百五十九枚ヲ減少セリ

一、蠶種不合格及病毒歩合 本年度製糸用種ハ各化性トモ不合格ノモノナシ而シテ原種用種病毒歩合ハ一化性ニアリテ百分ノ四ニシテ前年ニ比シ百分ノ二ヲ増加シニ化性第一化ハ百分ノ三八ニシテ前年ニ比シ百分ノ〇、ニヲ減シ全第二化ニアリテ百分ノ四ニシテ前年ニ比シ百分ノ一ヲ増加セリ

一、違犯事項 本年度蠶病豫防法違犯者ハ全法第十三條ニ抵觸セルモノ一名ノミ

蠶病豫防事務所及職員

蠶病豫防事務所ハ廣島縣廳構内ニ置キ廣島縣一圓ヲ管轄ス其職員氏名ハ左ノ如シ

主事	蠶病豫防吏員	廣島縣技師	望月 關馬
同		廣島縣技手	藤井 鎮三郎
同		同	沖一 靜
同		同	井上 金七
同		廣島縣農業技手	黒田 利曉
同		同	木村 久一
同	四十三三年三月二十三日任命	勝原 平三郎	
蠶病豫防書記		水野 佐四郎	
蠶病豫防吏員任命及解職			

任命月日	解職月日	住	所	氏	名	任命月日	解職月日	住	所	氏	名
------	------	---	---	---	---	------	------	---	---	---	---











郡別一化性春蠶種製造檢查成績表

郡別	種別	原種獨立收購後檢查				對蠶座桶一 勿收外平均 數	產卵後檢查 原種製成用 枚數	母蠶檢查 成單	其他	計	有非百製 分比例者數
		蠶數	種數	繭其	他計						
佐伯	伯	1,257	9,955	8,888	5,018	2,221	1,076	1,076	1,076	1	
安佐	佐	1,200	10,000	8,888	5,018	2,221	1,076	1,076	1,076	1	
御調	調	2,500	15,000	12,717	6,358	2,500	1,250	1,250	1,250	3	
沼隈	隈	3,000	18,000	15,000	7,500	3,000	1,500	1,500	1,500	1	
深安	安	3,000	18,000	15,000	7,500	3,000	1,500	1,500	1,500	1	
芦品	品	3,000	18,000	15,000	7,500	3,000	1,500	1,500	1,500	1	
神石	石	1,000	6,000	5,000	2,500	1,000	500	500	500	2	
甲奴	奴	500	3,000	2,500	1,250	500	250	250	250	2	
双三	三	2,600	15,600	13,000	6,500	2,600	1,300	1,300	1,300	2	
比波	波	2,600	15,600	13,000	6,500	2,600	1,300	1,300	1,300	2	
計		23,500	141,000	115,000	57,500	23,500	11,750	11,750	11,750	20	

郡別一化性秋蠶種製造檢查成績表

郡別	種別	原種獨立收購後檢查				對蠶座桶一 勿收外平均 數	產卵後檢查 原種製成用 枚數	母蠶檢查 成單	其他	計	有非百製 分比例者數
		蠶數	種數	繭其	他計						
佐伯	伯	500	3,000	2,500	1,250	500	250	250	250	1	
御調	調	600	3,600	3,000	1,500	600	300	300	300	1	
深安	安	2,000	12,000	10,000	5,000	2,000	1,000	1,000	1,000	1	
芦品	品	2,000	12,000	10,000	5,000	2,000	1,000	1,000	1,000	1	
神石	石	1,000	6,000	5,000	2,500	1,000	500	500	500	2	
双三	三	3,000	18,000	15,000	7,500	3,000	1,500	1,500	1,500	2	
比波	波	3,000	18,000	15,000	7,500	3,000	1,500	1,500	1,500	2	
計		15,500	93,000	77,500	38,750	15,500	7,750	7,750	7,750	10	

郡別越年一化性第一期蠶種製造檢查成績表

郡別一化性秋蠶種製造檢查成績表















一化性春蠶個人別検査成績表

種別	原種	掃立	收購	後検査	種別	原種	掃立	收購	後検査	種別	原種	掃立	收購	後検査	種別	原種	掃立	收購	後検査
威海	一	一	一	一	威海	一	一	一	一	威海	一	一	一	一	威海	一	一	一	一
國熱	一	一	一	一	國熱	一	一	一	一	國熱	一	一	一	一	國熱	一	一	一	一
青龍	一	一	一	一	青龍	一	一	一	一	青龍	一	一	一	一	青龍	一	一	一	一
大白	一	一	一	一	大白	一	一	一	一	大白	一	一	一	一	大白	一	一	一	一
大草	一	一	一	一	大草	一	一	一	一	大草	一	一	一	一	大草	一	一	一	一
白飛	一	一	一	一	白飛	一	一	一	一	白飛	一	一	一	一	白飛	一	一	一	一

一化性春蠶個人別検査成績表  
佐伯郡

種別	原種	掃立	收購	後検査	種別	原種	掃立	收購	後検査	種別	原種	掃立	收購	後検査	種別	原種	掃立	收購	後検査
威海	一	一	一	一	威海	一	一	一	一	威海	一	一	一	一	威海	一	一	一	一
國熱	一	一	一	一	國熱	一	一	一	一	國熱	一	一	一	一	國熱	一	一	一	一
青龍	一	一	一	一	青龍	一	一	一	一	青龍	一	一	一	一	青龍	一	一	一	一
大白	一	一	一	一	大白	一	一	一	一	大白	一	一	一	一	大白	一	一	一	一
大草	一	一	一	一	大草	一	一	一	一	大草	一	一	一	一	大草	一	一	一	一
白飛	一	一	一	一	白飛	一	一	一	一	白飛	一	一	一	一	白飛	一	一	一	一

種別	原種	掃立	收購	後検査	種別	原種	掃立	收購	後検査	種別	原種	掃立	收購	後検査	種別	原種	掃立	收購	後検査
伯州又	一	一	一	一	伯州又	一	一	一	一	伯州又	一	一	一	一	伯州又	一	一	一	一
又昔	一	一	一	一	又昔	一	一	一	一	又昔	一	一	一	一	又昔	一	一	一	一
伯州又昔	一	一	一	一	伯州又昔	一	一	一	一	伯州又昔	一	一	一	一	伯州又昔	一	一	一	一
又昔	一	一	一	一	又昔	一	一	一	一	又昔	一	一	一	一	又昔	一	一	一	一
青熱	一	一	一	一	青熱	一	一	一	一	青熱	一	一	一	一	青熱	一	一	一	一
青熱	一	一	一	一	青熱	一	一	一	一	青熱	一	一	一	一	青熱	一	一	一	一
金城又昔	一	一	一	一	金城又昔	一	一	一	一	金城又昔	一	一	一	一	金城又昔	一	一	一	一
郡是又昔	一	一	一	一	郡是又昔	一	一	一	一	郡是又昔	一	一	一	一	郡是又昔	一	一	一	一
全	一	一	一	一	全	一	一	一	一	全	一	一	一	一	全	一	一	一	一
又昔	一	一	一	一	又昔	一	一	一	一	又昔	一	一	一	一	又昔	一	一	一	一
伯州又昔	一	一	一	一	伯州又昔	一	一	一	一	伯州又昔	一	一	一	一	伯州又昔	一	一	一	一
計	一	一	一	一	計	一	一	一	一	計	一	一	一	一	計	一	一	一	一

一化性春蠶個人別検査成績表































































142  
136



明治四十四年度監病豫防事務成績

廣島縣內務部







蠶病豫防事務所成績目次

蠶病豫防事務所概況

蠶病豫防事務所職員

一郡別一化性春蠶種製造檢查成績表

一郡別不越年二化性第一化蠶種製造檢查成績表

一郡別一化性秋蠶種製造檢查成績表

一郡別越年二化性一化秋蠶種製造檢查成績表

一郡別二化性二化秋蠶種製造檢查成績表

一頁

四頁

六頁

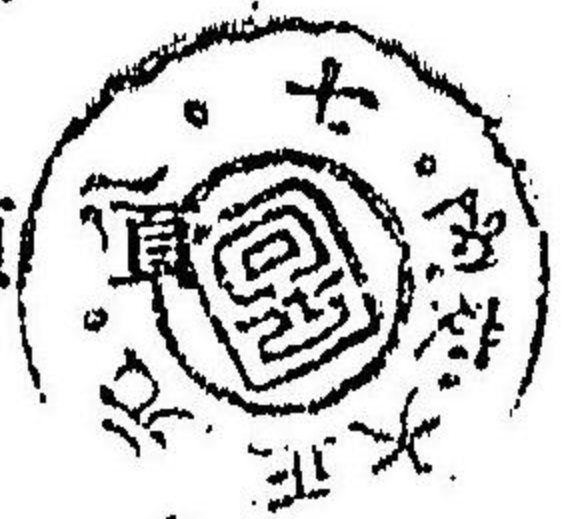
九頁

一〇頁

一一頁

一一頁

一二頁





一名稱別蠶種製造檢查成績表	一三頁
一 一化性春蠶個人別檢查成績表	一九頁
一 一化性秋蠶個人別檢查成績表	三一頁
一 越年二化一化秋蠶個人別檢查成績表	三七頁
一 二化性二化個人別檢查成績表	四二頁
一 二化性一化不越年個人別檢查成績表	四五頁
一 春夏秋蠶別蠶種製造額累年比較	四九頁
一 春夏秋別原種用種無毒及有毒蛾數累年比較	五一頁
一 蠶種檢查ニ關スル累年比較	五二頁

### 明治四十四年度蠶病豫防事務成績

#### 蠶病豫防事務概況

本年度ニ於ケル蠶病豫防事務施行ハ略々前年度ト同様ニシテ一般検査事項ハ専ラ敏捷正確ヲ期シ法規施行上遺漏ナク本法ノ趣旨ヲ貫徹シ其ノ好果ヲ收ムルコトニ勵メタリ以下項ヲ分テ概要ヲ記シ尙各表ヲ示シテ其ノ成績ヲ明ニスル

蠶病豫防機關ハ本所支所出張所ノ三トナシ本所ヲ縣廳構内ニ常設シテ管内ヲ統轄シ事務繁多ノ季節ニ際シ營業者分布ノ狀況並ニ交通ノ便宜ヲ斟酌シテ臨時ニ支所並ニ出張所ヲ開設セリ

一、蠶種製造者數、本年度蠶種製造者實數ハ四十八名ニシテ前年ニ比シ五名ヲ増加セリ而シテ之レヲ化性別ニスル時ハ一化性四十七名、二化性第一化三十三名、二化性

蠶病豫防事務概況

一



第二化十二名ニシテ年前ニ比シ一化性ニ於テ六名ヲ二化性第一化ニ於テ八名ヲ二化性第二化ニ於テ三名ヲ増加セリ

一、生繭取扱業者並ニ蠶蛆驅除監督ノ狀況本年度生繭取扱業者實數ハ四百七十三名ニシテ之レヲ業種別ニ分ツトキハ生繭買業者ハ三百五十四名ニシテ前年度ニ比シ十二名ヲ減シ殺蛹乾繭業者ハ百九十五名ニシテ前年度ニ比シ二十四名ヲ生糸製造者ハ八十四名ニシテ前年度ニ比シ二十名ヲ増加セリ而シテ是等生繭取扱業者並ニ一般養蠶者ニ對スル蠶蛆驅除豫防ノ狀況ハ年來行ヒタル指導監督ノ方法ニ則リ當該吏員ハ勿論警察官吏地方吏員ト協力之レニ鞅掌シ豫期ノ好果ヲ收メタリ

一、自家用蠶種製造者及製造高並ニ病毒歩合、本年度自家用蠶種製造者ハ百十一名ニシテ前年ニ比シ四十五名ヲ減少シ其製造高五萬三千三百六十五蛾ニシテ前年度ニ比シ六千四百九十九蛾ヲ減セリ而シテ其病毒歩合ハ百分ノ三ニシテ前年ニ比シ百分ノ

三ヲ減セリ

一、蠶病消毒、本年度蠶種製造者ニ蠶病消毒ヲ施行セシメタル蠶室數四百九十五其内面平方坪數一萬〇八百五十八坪蠶箔數三萬三千七百五十九枚蠶籠六萬一千三百九十四枚蠶網六萬二千九百八十九枚其他器具一切ニシテ其方法ハ「フォルマリン」撒布消毒及蒸氣消毒ノ二種ナリ

一、原種掃立蟻量及種繭樹量、本年度原種掃立蟻量ハ壹貫七百八十五匁九分ニシテ前年ニ比シ百八十九匁九分ヲ増加シタリ種繭樹量ハ貳百貳拾貳石五斗貳升八合ニシテ前年ニ比シ七石五斗貳升五合ヲ増加セリ

一、蠶種製造額及検査、本年度蠶種製造額ハ製糸用種千九百拾九枚ニシテ前年ニ比シ四枚ヲ原種用種貳百拾九萬五千五百八拾七蛾ニシテ前年ニ比シ九萬九千七百七拾四蛾ヲ増加セリ



原種検査ハ不越年種ハ支所ニ於テ之ヲ行ヒ七月上旬ヨリ八月上旬ニ亘リ越年種ハ本所ニ於テ八月三日之ヲ開始シ十二月二十三日ヲ以テ終了セリ而シテ平均病毒歩合ハ百分ノ八ニシテ前年ニ比シ百分ノ四ヲ増加セリ之レ前年ヨリ不越年種並ニ越年秋蠶種ノ製造額ノ増助セルニ依ル製系用種蠶種ニハ不合格トナリシモノナシ

一、違犯事項本年度ニ於テハ蠶病豫防法第三條ニ抵觸セルモノナシ

蠶病豫防事務所

位 置 名 稱	開 閉 日 期		執 務 事 項	管 轄 區 域
	開所月日	閉所月日		
廣島縣 廣島市 水主町 廣島縣 蠶病豫防事務所	五月六日	十二月三十一日	不越年原種用種母蠶検査 越年原種用種母蠶及蠶種 受付並ニ検査証印押捺	廣島縣 一四
府 中 支 所	五月六日	十二月三十一日	不越年原種用種母蠶検査 越年原種用種母蠶及蠶種 受付並ニ検査証印押捺	廣島縣 一四

所 在 地	開 閉 日 期	執 務 事 項	管 轄 區 域
神石郡 役所構内	全	全	神石郡一四、比婆郡東城町、甲奴郡中領家村
雙三郡 役所構内	全	全	雙三郡一四、甲奴郡上比婆郡一四
比婆郡 西 城 町	全	全	比婆郡一四
神石郡 古川組合村役場	全	不越年原種用種母蠶検査 合格証印押捺	神石郡古川村一四
全郡 福永、草木、組合村役場	全	全	神石郡草木村一四
神石郡 仙養村役場	全	全	神石郡仙養村一四
廣品郡 服部村役場	全	全	廣品郡服部村一四
甲奴郡 黒川、五箇、中領家、中領家組合村役場	全	全	甲奴郡中領家村一四
雙三郡 川地村役場	全	全	雙三郡川地村一四
雙三郡 君田村役場	全	全	雙三郡君田村一四
雙三郡 吉舎村役場	全	全	雙三郡吉舎村一四
比婆郡 比和村役場	全	全	比婆郡比和村一四



蠶病豫防事務所、蠶病豫防事務所職員

比婆郡上高野山村役場内	全	上高野山出張所	全	全郡上高野山村一四
佐伯郡役所構内	全	廿日市支所	八月二日全	佐伯郡一四
御調郡役所構内	全	尼道支所	全	御調郡一四
沼隈郡役所構内	全	松永支所	全	沼隈郡一四
深安郡役所構内	全	福山支所	全	深安郡一四
甲奴郡役所構内	全	上下支所	全	甲奴郡一四

六

蠶病豫防事務所職員

任命月日	解職月日	官職	氏名	任命月日	解職月日	官職	氏名
常設		技師 蠶病豫防吏員	沼月關馬常設			蠶病豫防吏員	木村久一
全		技師 蠶病豫防吏員	藤井銀三郎全			蠶病豫防書記	勝原平三郎
全		技師 蠶病豫防吏員	沖一靜全			蠶病豫防書記	水野佐四郎

蠶病豫防事務所職員

全	十二月六日	農業技師	井上金七	三月十三日	十二月卅一日	蠶病豫防吏員	井口淑	
全	三月十三日	十二月卅一日	農業技師	黒田利暲	九月一日	十二月二日	蠶病豫防吏員	中曾根曾太郎
全	三月十三日	十二月卅一日	農業技師	三上朋吉	十一月三十日	十二月二日	蠶病豫防吏員	積山頼助
全	六月一日	十二月卅一日	全	今橋理八	十二月二日	全	小笠原キヨノ	
全	六月五日	全	全	藤田民之助	九月二日	全	影山コツ子	
全	六月廿日	十二月二日	全	長谷川禮吉	九月四日	全	秀高ヨシノ	
全	七月十九日	十一月十日	全	桑原金右衛門	九月七日	全	眞藤眞一	
全	八月三日	十二月二日	全	有信セイ	九月九日	全	三宅太平	
全	八月四日	全	全	兒玉月技	九月十日	全	中村利一	
全	八月五日	十一月六日	全	寄田ツ子	十月三日	十二月二日	全	永尾護一
全	八月七日	十二月卅一日	全	前原寛一	九月全	全	松浦思那	
全	八月七日	十二月卅一日	全	田中耕一	九月全	全	山口芳八	
全	八月七日	十二月卅一日	全	田中耕一	九月全	全	花田嘉一	

七







郡別一化性春蠶種製造檢查成績表 郡別不越年二化性第一化蠶種製造檢查成績表 一〇

郡	計	比	雙	甲	神
石	七〇〇	三三	四三	三三	三三
奴	三三	三三	三三	三三	三三
三	三三	三三	三三	三三	三三
比	三三	三三	三三	三三	三三
計	三三	三三	三三	三三	三三

郡別不越年二化性第一化蠶種製造檢查成績表

郡	計	比	雙	甲	神	蘆
石	三三	三三	三三	三三	三三	三三
奴	三三	三三	三三	三三	三三	三三
三	三三	三三	三三	三三	三三	三三
比	三三	三三	三三	三三	三三	三三
計	三三	三三	三三	三三	三三	三三

郡別一化性秋蠶種製造檢查成績表

郡	計	比	雙	神	蘆	深	御	安	佐
石	三三	三三	三三	三三	三三	三三	三三	三三	三三
奴	三三	三三	三三	三三	三三	三三	三三	三三	三三
三	三三	三三	三三	三三	三三	三三	三三	三三	三三
比	三三	三三	三三	三三	三三	三三	三三	三三	三三
計	三三	三三	三三	三三	三三	三三	三三	三三	三三

郡別越年二化性一化秋蠶種製造檢查成績表

郡別一化性秋蠶種製造檢查成績表 郡別越年二化性一化秋蠶種製造檢查成績表



郡別越年二化性一化秋蠶種製造檢査成績表 郡別二化性第二化秋蠶種製造檢査成績表 一一

郡名	比婆郡	雙三郡	廣品郡	御調郡	安佐郡	佐伯郡
合計	九一八九	一六六	五九七	四二	一三	二五
一化性	三三三	六〇	二〇〇	一四五	四〇	九〇
二化性	五八六	一〇六	三九七	二七〇	一三	一六五
對蠶量一旬	二二〇	二〇	一〇〇	一〇〇	一〇〇	一〇〇
一升額數	一〇〇	一〇〇	一〇〇	一〇〇	一〇〇	一〇〇
原種製造蠶數	一〇〇	一〇〇	一〇〇	一〇〇	一〇〇	一〇〇
製糸用種枚數	一〇〇	一〇〇	一〇〇	一〇〇	一〇〇	一〇〇
口數	一〇〇	一〇〇	一〇〇	一〇〇	一〇〇	一〇〇

郡別二化性第二化秋蠶種製造檢査成績表

郡名	雙三郡	甲奴郡	神石郡	廣品郡
合計	二二〇	八〇	九〇	五〇
一化性	一〇〇	四〇	四〇	二〇
二化性	一二〇	四〇	五〇	三〇
對蠶量一旬	一〇〇	一〇〇	一〇〇	一〇〇
一升額數	一〇〇	一〇〇	一〇〇	一〇〇
原種製造蠶數	一〇〇	一〇〇	一〇〇	一〇〇
製糸用種枚數	一〇〇	一〇〇	一〇〇	一〇〇
口數	一〇〇	一〇〇	一〇〇	一〇〇

名稱別蠶種製造檢査成績

一化性 春 蠶

名稱	作掃立蠶數	全蠶數	蠶收高	對蠶量一旬	一升額數	原種製造蠶數	製糸用種枚數	口數
又青	八二一	三〇〇	九二六	二〇	二〇	二〇	二〇	二〇
伯州	八二一	三〇〇	九二六	二〇	二〇	二〇	二〇	二〇
收其	四二一	一五七	四七六	一〇	一〇	一〇	一〇	一〇
青熟	一五七	六〇	一七六	三	三	三	三	三
佐平	一五七	六〇	一七六	三	三	三	三	三
合計	一、九一八	七〇七	二、四〇六	五三	五三	五三	五三	五三

郡別二化性第二化秋蠶種製造檢査成績表

名稱別蠶種製造檢査成績



名稱別蠶種製造檢査成績 越年二化性一化

一四

種少島	名稱	越年 二化性一化						
		數蠶	量收繭	額對一夕	一升額數	原種製造蠶數	製糸用口	敬
計		12,552	1,036.2	1,007.2	1,230	1,542.1	1,542	1,542
	白龍	50元	310	7,450	1,550	1,000	1,000	5
	金城又昔	220	90	1,200	2,200	1,615	1,615	2
	伊達錦	2元	30	1,100	2,200	9,450	9,450	2
	小石丸	40	120	500	1,200	5,500	5,500	1
	佐印又昔	7	20	100	200	1,400	1,400	1
	亦昔	10	50	100	200	1,900	1,900	1
	國一	5	10	100	200	700	700	1

青熟	名稱	一化性 秋 蠶						
		數蠶	量收繭	額對一夕	一升額數	原種製造蠶數	製糸用口	敬
計		1,250	232.3	1,662	2,260	1,400.3	1,400	1,400
	青龍	1,250	232.3	1,662	2,260	1,400.3	1,400	1,400
	白龍	1,250	232.3	1,662	2,260	1,400.3	1,400	1,400
	國錦	1,250	232.3	1,662	2,260	1,400.3	1,400	1,400
	大草	1,250	232.3	1,662	2,260	1,400.3	1,400	1,400
	矢羽	1,250	232.3	1,662	2,260	1,400.3	1,400	1,400
	國一	1,250	232.3	1,662	2,260	1,400.3	1,400	1,400
	日本	1,250	232.3	1,662	2,260	1,400.3	1,400	1,400

越年二化性一化 一化性秋蠶

一五



































一化性秋蠶個人別檢査成績表

計	青熟		改良青熟		全	全	全	全	世界一
	元	匁	元	匁					
計	三九〇	一三二五	二八	五五	二〇	一〇〇	六五	二五	八六
中集	三九〇	一三二五	二八	五五	二〇	一〇〇	六五	二五	八六
佐	三九〇	一三二五	二八	五五	二〇	一〇〇	六五	二五	八六
郡	三九〇	一三二五	二八	五五	二〇	一〇〇	六五	二五	八六
日浦村	三九〇	一三二五	二八	五五	二〇	一〇〇	六五	二五	八六
中田辰次郎	三九〇	一三二五	二八	五五	二〇	一〇〇	六五	二五	八六

御調郡

計	又昔		白龍		全	全	全	全	世界一
	元	匁	元	匁					
計	三九〇	一三二五	二八	五五	二〇	一〇〇	六五	二五	八六
中集	三九〇	一三二五	二八	五五	二〇	一〇〇	六五	二五	八六
深	三九〇	一三二五	二八	五五	二〇	一〇〇	六五	二五	八六
安	三九〇	一三二五	二八	五五	二〇	一〇〇	六五	二五	八六
郡	三九〇	一三二五	二八	五五	二〇	一〇〇	六五	二五	八六
廣谷村	三九〇	一三二五	二八	五五	二〇	一〇〇	六五	二五	八六
有水源三郎	三九〇	一三二五	二八	五五	二〇	一〇〇	六五	二五	八六

一化性秋蠶個人別檢査成績表



































春夏秋製別蠶種製造額累年比較

年次	原種用種			製絲川額製造額				
	春	夏	秋	計	春	夏	秋	計
三十一年	12,655	12,111	3,233	27,999	5,235	5	1	5,241
三十二年	12,026	12,255	1,262	25,543	3,530	5	3	3,538
三十三年	12,222	12,171	5,052	29,445	5,262	—	300	5,562
三十四年	12,556	12,733	1,492	26,781	4,025	433	7	4,465
三十五年	12,459	12,552	4,820	29,831	5,142	552	407	6,101
三十六年	12,622	12,212	10,215	35,049	5,222	1,757	922	7,801
三十七年	12,222	12,222	1,222	25,666	4,521	1,757	222	6,499
三十八年	12,222	12,222	1,222	25,666	4,521	1,757	222	6,499
三十九年	12,222	12,222	1,222	25,666	4,521	1,757	222	6,499
四十年	12,222	12,222	1,222	25,666	4,521	1,757	222	6,499
四十一年	12,222	12,222	1,222	25,666	4,521	1,757	222	6,499

春夏秋別原種用種無毒及有毒蛾數累年比較

年次	無毒蛾數			計	有毒蛾數			計
	春	夏	秋		春	夏	秋	
三十一年	20,210	2,222	2,222	24,654	3,222	2,222	5,444	
三十二年	16,222	2,222	1,222	19,666	2,222	2,222	4,444	
三十三年	15,222	2,222	2,222	19,666	2,222	2,222	4,444	
三十四年	15,222	2,222	2,222	19,666	2,222	2,222	4,444	

前年度	無毒蛾數			計	有毒蛾數			計
	春	夏	秋		春	夏	秋	
四十一年	19,222	2,222	2,222	23,666	2,222	2,222	4,444	
四十二年	19,222	2,222	2,222	23,666	2,222	2,222	4,444	
四十三年	19,222	2,222	2,222	23,666	2,222	2,222	4,444	
四十四年	19,222	2,222	2,222	23,666	2,222	2,222	4,444	

春夏秋別原種用種無毒及有毒蛾數累年比較



春夏秋別原種川種無毒及有毒蛾數累年比較

年次	原種	川種	無毒	有毒	合計	無毒有 毒比例
三十五年	2,946	1,505	4,856	1,587	6,443	44.3%
三十六年	2,843	1,532	4,375	2,065	6,440	49.7%
三十七年	3,523	3,033	6,556	1,744	8,300	33.2%
三十八年	3,396	4,056	7,452	1,144	8,596	13.3%
三十九年	2,786	5,766	8,552	1,544	10,096	15.4%
四十年	2,093	1,632	3,725	5,501	9,226	59.9%
四十一年	2,343	2,124	4,467	4,751	9,218	51.7%
四十二年	2,197	2,832	5,029	3,189	8,218	38.9%
四十三年	1,061	2,561	3,622	4,586	8,208	56.4%
四十四年	1,230	1,032	2,262	5,936	8,198	72.4%
前年度 増減對	1,530	3,926	5,456	4,406	9,862	45.1%

蠶種検査ニ關スル累年比較一化性

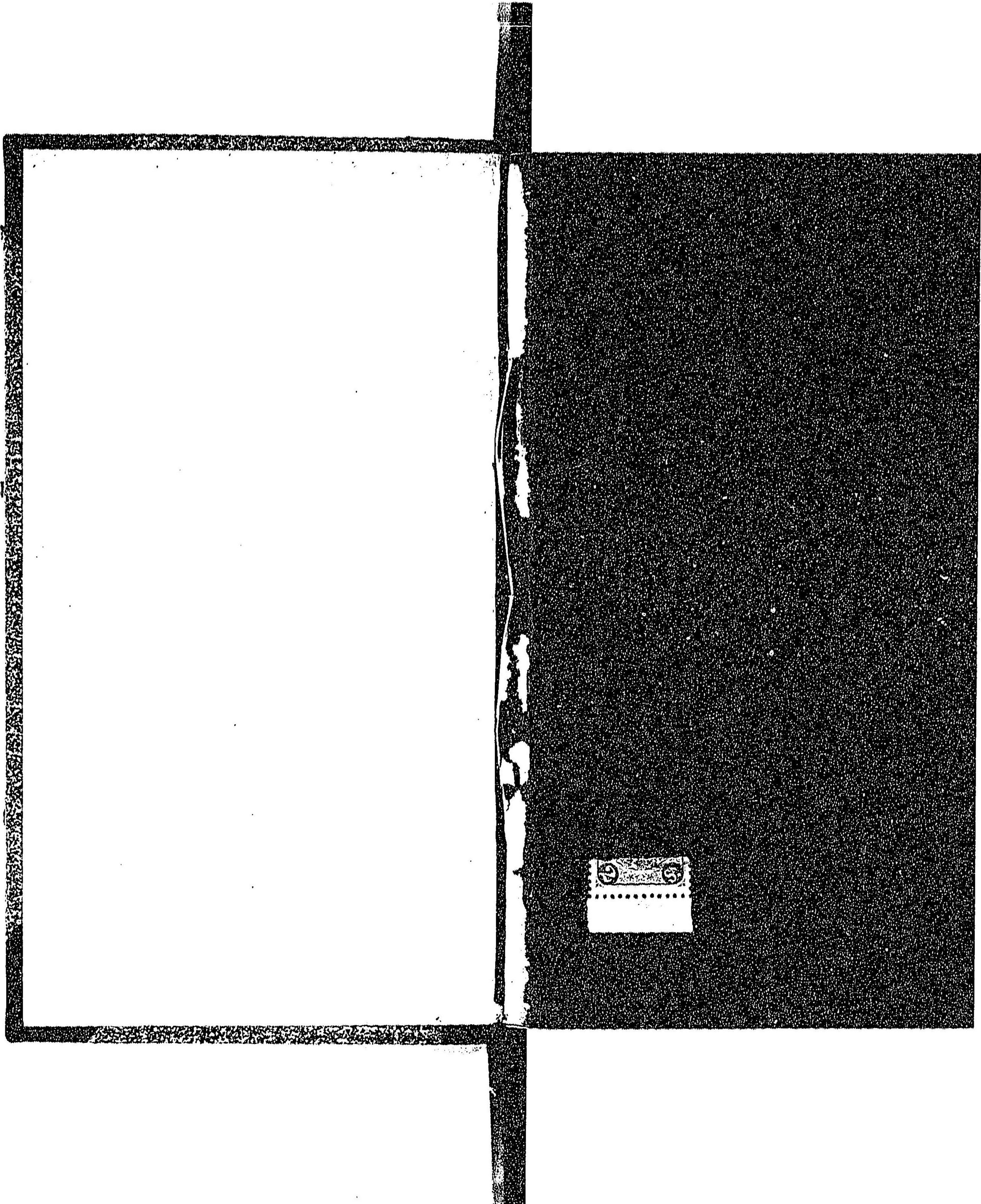
年次	原種		川種		無毒		有毒		合計		無毒有 毒比例
	種數	量	種數	量	種數	量	種數	量	種數	量	
三十八年	1,646	3,553	1,846	2,188	3,492	8,651	2,155	2,696	6,247	44.4%	
三十九年	1,637	3,550	1,690	2,033	3,380	8,413	2,175	2,648	6,263	44.4%	
四十年	1,990	7,880	2,643	6,293	4,633	13,126	776	2,559	15,685	16.3%	
四十一年	3,506	8,066	3,500	6,700	7,006	14,712	1,505	3,510	18,222	19.3%	
四十二年	2,570	6,222	2,407	6,695	4,977	13,317	710	1,820	15,137	12.0%	
四十三年	2,500	6,333	2,500	6,633	5,000	13,266	1,533	3,666	16,932	21.6%	
四十四年	2,553	6,553	2,600	7,566	5,153	14,119	1,400	3,566	17,685	19.6%	
前年度 増減對	1,530	3,926	1,530	3,926	3,060	7,852	1,466	3,532	11,384	30.2%	

蠶種検査ニ關スル累年比較

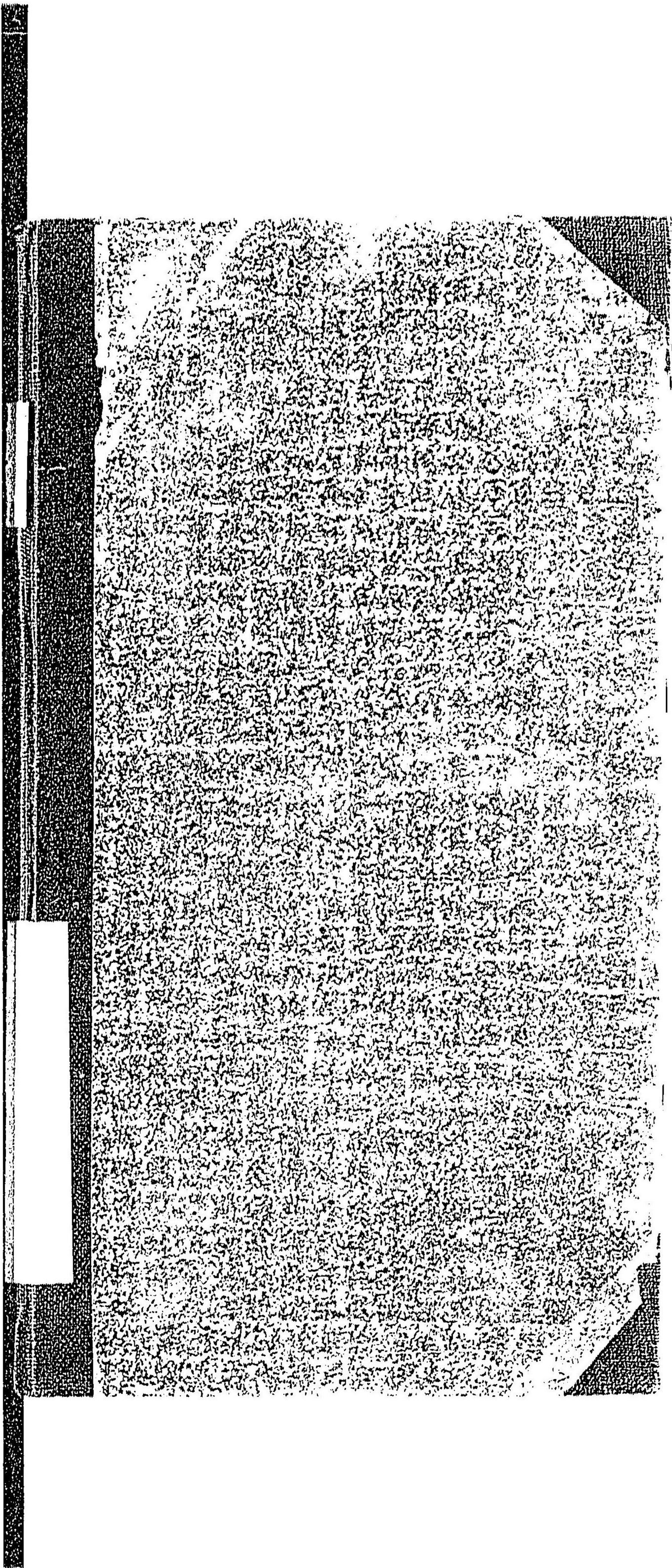














14.21

136

明治四十四年度  
蠶病豫防事務成績

廣島縣内務部



