

鄭氏周易卷中

浚儀王應麟撰集

東吳惠棟增補

周易下經

咸

咸亨利貞取女吉

咸感也艮為山兌為澤山氣下澤氣上二氣通而相應以生萬物故曰咸也其於人也嘉會禮通和順於義幹事能正三十之男有此三德以下二十之女正而相親說娶之則吉也

集解

勝送也釋咸道極薄徒送口古言語相感而已不復

有志于其間

正義案正義云勝鄭老作勝朱子云勝騰通兩案今文騰古文作騰傲恥無及大射篇勝餼主賓注云勝送也今文騰皆作騰心食大夫篇眾人騰羞者注云騰當作勝

恒

恒亨无咎利貞利有攸往

所鱣案注有則行而善矣句則利有攸往宜留集解因虞氏分注故別為一條

恒久也巽為風震為雷雷風相須而養物猶長女承

長男夫婦同心而成家久長之道也夫婦以嘉會禮

通故无咎其能和順幹事所行而善矣集解

初六濬恒

釋案晁氏曰濬古文作濬濬深也同浚古文作濬

九三不恒其德或承之羞

釋羞猶辱也禮記緇衣注

爻得正乎體為乾乾有剛健之德體在巽巽為進退

不恒其德之象又乎體兌兌為毀折是將有羞辱也

鱣案此條及下條宜止載緇衣注正義而不必載注觀禮記中引詩凡鄭注與詩文不同則禮注未必出于易注可知且正義引易注云是將有羞辱也若更載禮注云羞猶辱也似乎重見惟王氏辨正義直之則錄則失之六誤禮注或可入附錄

王氏入附錄非下一條同

傾問也問正為傾婦人
從人者也以問正為常德
則吉男子專行幹事
而以問正為常德是亦
无恆之人也緇衣注

鱣掌釋文遜作遂又作遁同鄭
云逃去之名並不言鄭作遂故集
解及玉海本胡職之本俱作遂不
知定字何所據而直改為遂耶

奠氏周易

卷中

二

緇衣書以信
正義後漢書馬援傳注
書馬援傳注末句是將二字後漢書作後或

六五恆其德貞婦人吉夫子凶

以陰爻而處尊位是天子之女又平體兌兌為和說

至尊主家之主女以和說幹家事問正於人故為吉也

應在九二又男子之象體在巽巽為進退是無所定

而婦言是從故云夫子凶也緇衣正義

上六振恆恆

振搖落也釋文

遂

遂亨小利貞

遂逃去之名也艮為門闕乾有健德平體有巽巽為

初定字何所據 故為通邪

以天字何所據

剛當位而應與時行也
正道見聘始仕他國
亦遜而後亨也
漢上易

限

王內八由遜非十一卦同

遂亨小利貞

遂逃去之名也艮為門闕乾有健德牙體有巽巽為

進退君子出門行有進退逃去之象二五得位而有

應是用正道得禮見召聘始仕他國當尚嗛嗛小其

和順之道居小官幹小事其進以漸則遠妬忌之害

昔陳敬仲奔齊辭知是也
集案釋文引首句遂逃去之名

有疾憊也

憊困也
釋文

小人否
備鄙反

否塞也
釋文

大壯

鄭氏周易

卷中

三

雅雨堂

大周山賦錄宋本釋文亦焉
經云則屬王好屬也屬屬屬
本下
正卦屬少本于賦屬於賦屬
去五釋文于夏新於賦屬賦屬
五漢引賦正盛同北錄附

壯氣力浸強之名
釋文

九三累其角
釋文

六五喪羊于易
音亦釋文

謂佼易也
釋文

不祥也
釋文

祥善也
同釋文

晉

晉康侯用錫馬蕃庶

康尊也廣也
釋文
蕃發表
庶止奢
音訓會通云鄭讀為遮
謂蕃遮禽也
同釋文

書曰三接
音捷釋文

接勝也
氏文
成化二年趙宋高祖上君使公年發梁楚管作始是程與康古通

接勝也 王氏釋此句見釋文其韻及聲經音辨引此句內則注接讀為捷捷勝也與此訓合者左氏文氏莊二年經宋萬其君捷公年穀梁捷氏皆作捷是捷與捷古通

象曰明出地上晉君子以自照明德

地雖生萬物日出於上其功乃著故君子法之而以

明自照其德 集解

初六晉如摧如

摧讀如南山崔崔之崔 釋彙集韻引云摧退也

六二晉如愁如 愁子小反釋文彙此字屨經音辯亦引

愁變色貌 釋文

九四晉如鼫鼠 彙此經文注鼫鼠也鼫鼠說文鼫立夜鼠也詩披風頌鼫鼠鼫鼠序我訓鼫而大鼫鼠注鼫鼠之令河東有大鼫鼠人立交前兩於頭上此鼫鼠善捕食人未嘗入屋則走入樹空中有鼫鼠之形大鼫鼠之云鼫鼠之類國今河北縣言其物宜謂此鼠非鼫鼠也彙此經作鼫鼠訓之此句似非鼫鼠為本在鼫鼠注年其我知此言也據此

詩云鼫鼠鼫鼠无食我黍謂大鼠也 正義後作鼫鼠且易正義引此爻亦作鼫鼠故之

正義作碩玉海同此從胡本
彙云釋文子夏傳作碩鼠碩鼠
五枝鼠也今本下碩鼠作鼫鼠宋
本不然
孫云鼫鼠即五枝鼠也碩鼠則之言
大鼠也頗疑宋本釋又有註

六五矢得勿恤

文釋

明夷

明夷利艱貞

夷傷也日出地上其明乃光至其入地明則傷矣故

謂之明夷日之明傷猶聖人君子有明德而遭亂世

抑在下位則宜自艱无幹事政以避小人之害

文王似之

文釋

此在文下二行後

以蒙大難

蒙猶遭也

文釋

箕子似之

文釋

六二明夷睇于左股

對大商

莫日

卷

四

首句見釋文困學紀聞謂
陸氏猶有所遺誤

六二明夷睇于左股釋文

旁視為睇曰六二辰在酉一作是西方又下體离离

為目九三體在震震東方九三又在辰辰得巽氣為

股此謂六二有明德欲承九三故云睇于左股內則正義

用拯馬

拯承也釋文

家人

閑有家

閑習也釋文

六二無攸遂在中饋

鄭氏周易

卷中

五

雅兩堂

二為陰爻得正于內五陽爻也得正于外猶婦人自

修正于內丈夫修正于外無攸遂言婦人無敢自遂

也爻體離又牙體坎火位在下水在上餽之象也饋

酒食也故云在中饋也後漢書楊震傳注

家人嗃嗃晁氏易音訓會通云鄭作嗃嗃釋文但云劉作嗃嗃

嗃嗃苦熱之意釋文

婦子嘻嘻胡本作逸

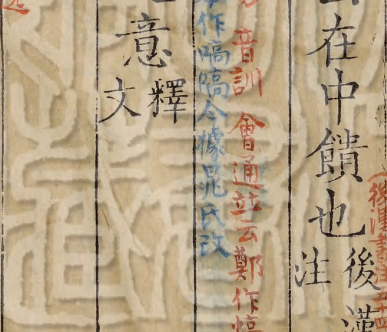
嘻嘻驕佚喜笑之意釋文

王假有廟

一假登也釋文

余本有中饋酒食也條下注後漢書注云无

余本無酒字



一假登也釋文

睽 音圭 釋文

睽小事吉

一睽乖也火欲上澤欲下猶人同居而志異也故謂之

集解義海撮要首作異志

一睽二五相應君陰臣陽君而應臣故小事吉 集解

六三其牛掣

一牛角皆踊曰掣 釋文 案此釋本云云角一俯一仰躡皆踊習彼釋又習本或作掣

後說之壺 釋文

蹇

往得中也

一中和也 釋文

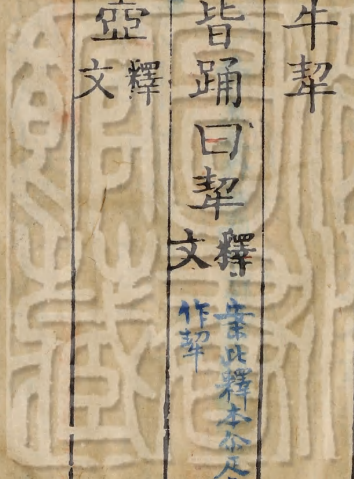
鄭氏周易

卷中

六

雅雨堂

掣說文作習誤訓云肉俯一仰案尔足皆踊習劉瓛易文從說文解依鄭與尔足合



初六宜待時也

釋文

六四往蹇來連

連如字釋文

一連遲久之意

釋文

解

天地解而雷雨作雷雨作而百果草木皆甲宅

人倦下管有解字

木實曰果解讀如人倦之解解謂坼坼呼聲切火皮曰甲

根曰宅宅居也

文選蜀都賦注

損

艮為山兌為澤牙體坤坤為地山在地上澤在地下

於以自損增山之高也猶諸侯損其國之富以貢獻

義海撮要澤自損以增山之高无也

義禮儀志卷之四十五 山之高也

天子故謂之饋矣

集解

二簋可用亨

四以簋進黍稷于神也初與二直其四與五承上

用二簋四異爻也異為木五離爻也離為日日體

木器而園籩象也考工記旅人疏少牢饋

食禮疏詩權輿正義

或益之十朋之龜

案爾雅云十朋之龜者一曰神龜二曰靈龜三曰攝

龜四曰寶龜五曰文龜六曰筮龜七曰山龜八曰澤

龜九曰水龜十曰火龜禮器正義

君子以徵忿憤欲同注應在或益之前

禮記正義以郭氏今足注屨又鄭氏易注不若易正義不引郭氏注為得

徵猶清也憤止也

釋文

益

益利有攸往利涉大川

陰陽之義陽稱為君陰稱為臣今震一陽二陰臣多

於君矣而四體異之不應初是天子損其所有以下

諸侯也人君之道以益下為德故謂之益也震為雷

巽為風雷動風行二者相成猶人君出教令臣奉行

之故利有攸往利涉大川也

集解

史

史揚于王庭

孫云當從義海作下

義海撮要無坎為大川故五字
玉海同義海无矣字

史決也陽氣浸長至于五五尊位也而陰先之是猶

史決也陽氣浸長至于五五尊位也而陰先之是猶

聖人積德說天下以漸消去小人至於受命為天子

故謂之史揚越也五乎體乾乾為君又居尊位王庭

之象也陰爻越其上小人乘君子罪惡上聞于聖人

之朝故曰史揚于王庭也王庭先集解

九二惕號音號莫夜莫如字同上釋文

莫无也无夜非一夜釋文

九二壯于頄頄頄字舊作頄今據釋文改

頄夾面也釋文

九五莧陸

孫云鄭讀與象傳合王讀莫夜有戎為句誤矣

盧云宋本釋文竟陸當陸也音訓會通並作竟陸商陸也鱣案宜先引釋文而以正義夾注于下

竟陸一名商陸

釋文正義

案此是正義文釋文作竟陸商陸也

其行越越

且越七私反越七

應在九五前

釋文下卦前同

邁

釋文

案邁字在周易卦傳連區亦作邁

邁女壯勿用取女

邁遇也一陰承五陽一女當五男苟相遇耳非禮之

正故謂之邁女壯如是壯健似淫故不可娶婦人以

婉婉為其德也

集解系之象傳

后以施命詰四方

詰起

釋文

詰止也

釋文

案正字意作止今據故證改山井鼎引元文同

羸豕孚蹢躅羸力追反音訓

釋文

鱣案宜加九五

有氣也

杞也瓜也

杞也瓜也

杞柳也

釋文

萃

萃王假有廟

釋文

利見大人亨利貞用大牲吉利有攸往

萃聚也坤為順兌為說臣下以順道承事其君說德

居上待之上下相應有事而和通故曰萃亨也

案釋文亨

字疑

假至也牙有良巽巽為木艮為闕木在闕上宮

室之象也四本震爻震為長子五本坎爻坎為隱伏

居尊而隱伏鬼神之象長子入闕升堂祭祖禰之禮

也故曰王假有廟二本離爻也離為目居正應五故

利見大人矣大牲牛也言大人有嘉會時可幹事必

萃下元亨字從集釋文據集解有和通之云又似當有或是釋文誤衍鄭字不案又似下疑奪亨字

殺牛而盟既盟則可以往故曰利往集解

君子以除戎器

除去也

文釋

一握為笑

握當讀為夫三為屋之屋

文釋

王應麟困學紀聞
案釋集韻引云握小兒

孚乃利用禴

禴夏祭名

文釋

齋咨涕洟

文釋

齋咨嗟歎之辭也自目曰涕自鼻曰洟

文釋

昇

文釋

昇上也坤地巽木木生地中日長而上猶聖人在諸

若號釋文號
號鄭氏為號咷

余本無當字

象曰王用亨于岐山順事也
事之以牛羊正義

昇上也坤地巽木木生地中日長而上猶聖人在諸
侯之中明德日益高大也故謂之昇昇進益之象也

集解

六四王用亨于岐山

亨許
兩反釋文

亨獻也

釋文

困

困亨

坎為月牙體離為日兌為暗昧日所入也今上奔

日月之明猶君子處亂代為小人所不容故謂之困

也君子雖困居儉能說是以通而无咎也

集解

九二困于酒食朱韍方來利用亨祀

玉海本胡本作亨祀

二據初辰在未未為土此二為大夫有地之象朱上

值天厨酒食象困于酒食者采地薄不足已用也二

與日為體離為鎮霍爻四為諸侯有明德受命當王

者離為火火色赤四爻辰在午時離氣赤為朱是也

文王將王天子制用朱韍

士冠禮疏

朱深曰赤

王詩斯于正義記月令正義云色

九五劓劓

劓劓當為倪伉

文釋

斯于義帝者天子純朱諸侯黃朱正義純朱取其明其深也黃朱明其淺也引乾鑿度天子之朝朱帝諸侯之朝赤帝朱深於赤故困卦注云朱於赤為證於誤作云此又訛作曰

井

坎水也巽木桔槔也乎體離兌離外堅中虛也兌為

集解

暗澤泉口也言桔槔引瓶下入泉口汲水而出井之

坎水也巽木枯槁也乎體離兌離外堅中虛也兌為

暗澤泉口也言桔槔引瓶下入泉口汲水而出井之

象也井以汲入水无空竭猶君子以政教養天下惠

澤无窮也集解井法也釋文

汔至亦未繙井

繙綆也釋文

羸其瓶

羸讀曰藁釋文

九二井谷射鮒甕敝漏射音亦

九二坎爻也坎為水胡本上直巽九三艮爻也艮為山

山下有井必因谷水所生魚無大魚但多鮒魚耳言微

盧云九二坎爻者得乾之三畫乃成坎也下直巽者得坤之初畫而成巽也九三艮爻者得乾之三畫而成艮也

合本又有古直望司日為條下注
文選注五

射厭也釋

莫氏居

卷一

十一

小也夫感動天地此魚之至大射鮒井谷此魚之至

小故以相況

文選吳都賦注

射厭也
養停水器也

釋文

井漂不食

謂已浚漂也猶臣修正其身以事君也

文選登樓賦注

革

革改也水火相息而更用事猶王者受命改正朔易

服色故謂之革

集解釋文

鼎

鼎象也卦有木火之用于體乾兌乾為金兌為澤澤

鍾金而含水爨以木火鼎亨孰物之象鼎亨孰以養

人猶聖君與仁義之進以教天下也故諸之鼎矣

鍾金而含水爨以木火鼎所亨孰之物也故謂之鼎矣集解

君子以正位凝命

凝成也釋文

初六鼎顛趾利出否得妾以其子无咎

顛踣也趾足也無事曰趾陳設曰足爻體巽為股初

爻在股之下足象也足所以承正鼎也初陰爻而柔

與乾同體以否正承乾乾為君以喻君夫人事君者

失正禮踣其為足之道情無怨則當以和義出之然

如否者嫁于天子雖失禮无出道廢遠之而已若其

无子不廢遠之后尊如故其犯六出則廢之遠之于

御覽卷五百四十九

御覽卷四百

廢坤為順又為子母牛今在后妃之旁側妾之例也

有順德子必賢賢而立以為世子又何咎也

士昏禮疏

則正義 御覽

一百四十五

案此條詩河廣吾君引據於天子雖失禮無出道遠之而已四字

我仇有疾

怨耦曰仇

釋文

漢上易叢說曰云鄭以九四為九二仇

雉膏不食

雉膏食之美者

釋文

九四鼎折足覆公餗其刑剝

音屋

釋文作形渥桓云鄭作剝則形字不異可知形刑古通

糝謂之餗震為竹竹萌曰筍筍者餗之為菜也餗美

饌是一作

八珍之食鼎三足三公象若三公傾覆王

餗菜也釋文案餗玉通莢蔬

何正引為注釋文二

余考

余考

之義道屋中刑之

天氏疏

釋文

韓奕正義

龜案宜載天官疏而以秋官疏
注其下

余本無金鉉三字

余本當一有者字無世字

之美道屋中刑之

天官醢人疏 秋官司

周禮疏云六

餘作秋鄭注以秋為

六五金鉉

金鉉喻明道能舉君之官職也

文選西征賦注又東詩厚注

震

震亨

震為雷雷動物之氣也雷之發聲猶人君出政教以

動國中之人也故謂之震人君有善聲教則嘉會之

禮通矣

集解 詩 召南正義

震驚百里不喪匕鬯

驚之言驚戒也雷發聲聞于百里古者諸侯之象諸

鄭氏周易

卷中

三

雅雨堂

今本無之其體也禮字尚作也

儀禮疏集解作也太僕疏作也
牲薦也也

夏氏周易

卷下

三

侯之出教令能驚戒其國疆之內正義則守其宗

廟社稷為之祭主不亡其匕與鬯也正義人君於祭之禮

尚一作牲體薦鬯而已其餘不親為也一云其餘不足

食禮升宰於俎君匕之臣載之鬯秬酒芬芳條鬯因

名馬集解京正義疏云人君於祭禮之禮而牲薦鬯而已其餘不足觀也節引二句上集解又微異

笑言啞啞

樂也

文釋

上二行應在震驚百里前

震來虩虩

恐懼貌

文釋

二行又應在笑言啞啞前

億喪貝

十萬曰億於釋文

十萬曰億

於力反
釋文

六三震蘇蘇

蘇蘇不安也

釋文

上六震索索視矍矍

索索猶縮縮足不正也矍矍目不正

釋文

艮

艮其背

艮為山山立峙各於其所无相順之時猶君在上臣

在下恩敬不相與通故謂之艮也

集解

艮之言很也

釋文

九三艮其限列其夤

釋文

鄭氏周易

卷中

限要也

釋文

彙集韻廣火音由也與音同

漸

初六鴻漸于干

余本五者字（詩疏之三）

干謂大水之旁故停水處者

詩伐檀正義

釋文

斯

夫征不復婦孕不育

九三上與九五乎體為离离為大腹孕之象也又乎

體為坎坎為丈夫坎為水水流而去是夫征不復也

夫既不復則婦人之道顛覆故孕而不育

郊特牲正義

孕猶娠也

釋文

歸妹

六三歸妹以須

釋文无謂大之三字餘有斯干正義有者字乃孔氏足成以起下文耳伐檀正義及釋文玉海皆無

離羣醜也

離猶去也釋文

初九遇其妃主

釋文 詩有客正義引作配主

嘉耦曰妃

釋文

案此釋本在氏桓三年傳彼釋文云妃字非反與說文同至篇又去有配古配字多作地儻風張壽序云其地耦妃讀流配大雅皇矣篇在初引其曰曰天五配妃主本妃作配至篇左氏十四年傳子叔姬也齊昭公被釋文云妃本亦作配又昭九年傳妃以云成妃亦音配

雖旬无咎

初脩禮上朝四四以匹敵恩厚待之雖留十日不為

咎正以十日者朝聘之禮止于主國以為限聘禮畢

歸大禮曰旬而稍旬之外為稍久留非常詩有客正義

六二豐其蔀

正義稍久留三子奪校語

菩小席

釋文

九三豐其蔀

一作案之本作曲其蔀下注云一作希今據攷證改

韋祭祀之蔽膝

釋文 案韋謂文巾之類也古者蔽前曰韋以象之音分勿又曰韋文巾條鉉之俗作絳今案韋與韋同字時文韋亦巾字清作韋是韋亦古字詩曹風候人篇三曰亦韋也文傳云韋謂也此韋亦韋在服受韋大古蔽膝之義也此同

日中見昧

文釋

折其右肱

三良爰良為手牙體為巽巽又為進退手而便于進

退右肱也猶大臣用事于君君能誅之故无咎

儀禮 覲禮

疏

闕其無人

无无

闕無人貌

文釋

天際祥也

文釋

際當為療療病也

文釋

自戕也

戕傷也

釋文

旅

初六旅瑣瑣

瑣瑣

斯其所取災

宋本

釋文瑣瑣小也
孫云旅下體艮非互體艮也
牙字疑衍

瑣瑣猶小小也又乎體艮艮小石小小之象三為聘

客初與二其介也介當以篤實之人為之而用小人

瑣瑣然客主人為言不能辭曰非禮不能對曰非禮

每者不能以禮行行則其所以得罪

儀禮聘儀禮疏
禮疏章釋文引首白瑣瑣

兌

離澤兌

離猶併也

釋文

九三頻巽吝

頻頻巽吝

此同鄭意案此字
當專指千六反言

九四商兌

一商隱度也文釋

渙

渙汗其大號

號令也文選
三東京賦注

節

節以制度不傷財不害民

空府藏則傷財力役繁則害民二者奢泰之所致後漢

書王符傳注

中孚

中孚豚魚吉

三辰在亥亥為豕爻失正故變而從小名言豚耳四

辰在丑丑為鼈蟹鼈蟹魚之微者爻得正故變而從

大名言魚耳體兌兌為澤四上值天淵二五

皆坎爻坎為水二浸澤則豚利五亦以水灌淵則魚

利豚魚以喻小民也而為明君賢臣恩意所供養故

吉詩無羊易緯注此下有互體震震為木二爻巽為風木在水上而風行之

乘木舟虛也

舟謂集板如今日空木大為之曰虛詩谷風

小過

利涉大川利貞
信也兩陰在內亦以五以中和
之氣候之兩陰猶民于君在去矣
臣在下條行中正之道政教信于
民故謂中孚兩陰者三辰在亥為
豕爻失正故變而為小名之豚四辰
在丑為蟹蟹魚之微者爻為正變
以其大節言魚二體兌為澤四值
天淵二五皆坎爻如水水以水度浸
澤所養故若為體是震震為
木二爻巽為風木在水上而風行
之濟大川象君能濟於難也

小過亨利貞

中孚為陽貞於十一月于小過為陰貞
於六月未
余本此惟在二辰在亥條前

此條全出易緯乾鑿度非康成
自下語厚齋為漢上易所誤故
以此

謂字鄭元文未必有

小過亨利貞

中孚為陽貞于十一月子小過為陰貞于六月未法

于乾坤

王氏案此條見乾鑿度

不宜上

上如謂君也

釋文

密雲不雨已尚也

釋文

案尚上字通用毛詩陟岵篇上慎海哉魯詩絳碑上作尚

尚庶幾也

釋文

既濟

既已也盡也濟度也

釋文

六二婦喪其茀

第車蔽也

文釋

案詩衝風頤人篇翟第以朝正義曰第車蔽也婦人乘車不露見車之前後設障以自隱蔽謂之第

憊也

劣弱也

文釋

縹有衣衾

文釋 縹音須

九五東鄰殺牛不如西鄰之禴祭

乎體為坎

也 又乎體為離 離為日 坎為月 日出東方 東

鄰象月出西方西鄰象

坊記禴夏祭之名 正義 爾雅釋天疏

未濟

小狐汔濟

汔幾也

文釋 凡卦爻二至四三至五兩體爻互各成一卦 先儒謂之互體 儀禮觀禮疏 左傳莊三年正義 玉海有此條

余本有三也字

禴夏祭名已見萃卦不妨兩見

沈幾也

釋

凡卦文三至四三至五兩體天五各一卦先儒謂之五體
注傳三三年正表

鄭氏周易卷中

鄭氏周易

卷中

七

雅雨堂





鄭氏周易卷下

浚儀王應麟撰集

東吳惠棟增補

繫辭上傳

天尊地卑乾坤定矣卑高已陳貴賤位矣

君臣尊卑之貴賤如山澤之有高卑也樂記正義

動靜有常剛柔斷矣

雷風也陽動陰靜剛柔之斷也樂記正義
同止
穀梁莊三年
疏

方以類聚物以羣分

類聚羣分
謂水火也同樂記
上正義

鱣案當從樂記正義補首句下二條注同

在天成象

成象

日月星辰也

同樂記正義

在地成形

形御覽

謂草木鳥獸也

同上御覽

余本無謂也云

八卦相蕩

釋文

乾以易知

易音亦釋文

三極之道也

三極三才也

釋文

君子居則觀其象而玩其辭

釋文 案釋文云而玩即作觀上文所樂而玩亦當作觀

震无咎者存乎悔

所樂而觀者會通不誤

釋文原家作蕩則鄭亦在其中

震懼也

震懼也

釋文

易與天地準

準中也平也

釋文

原始及終

釋文

精氣為物遊魂為變是故知鬼神之情狀與天地相似

故不違

精氣謂七八也遊魂謂九六也七八木火之數九六

金水之數木火用事而物生故曰精氣為物金水用

事而物變故曰遊魂為變精氣謂之神遊魂謂之鬼

木火生物金水終物二物變化其情與天地相似故

月令樂記正氣皆元二也字
余本無二也字

樂記正義作遊魂謂之鬼物終所
歸精氣謂之神物生所信也言火
之神生物東南金水之鬼終物西北二
者二情其狀與春夏生物秋冬終
物相似 玉海本從之而以真解二物
（案此本本記疏四十七）

變化三句為夾注中庸正義引
作木火之神生物金水之鬼成物止
二句

釋文京作噴不云鄭

稟賦

无所差違之也 集解 樂
記正義 月令正義 中庸正義

而道濟天下

道當作導

釋文 音說文道導也導導引也古導字亦省作道論語道千乘之國今本與漢石經同皇保本
以作導漢書文帝紀命各寧其息以道或馬顏師古云注道讀曰導

範圍天地之化

範法也

釋文

故君子之道尠矣

尠少也

釋文

臧諸用

臧善也

釋文

言天下之至噴而不可惡也

惡鳥落反 竝作洛姚跋作落
釋文

業臧善也子本別作臧實讀新書傳臧為不舉不臧大戴禮作藏前子解藏為不舉不
臧也楊倞注云臧讀為藏是也子耕柱篇不舉而自臧玉海引作藏詩雅臨桑篇中心藏之愛
之藏善也說文無藏字徐鉉曰惟書書通作藏之神 洛後人所加

言天下之至噴而不可亂也

舊釋文作隋雅雨本作噴朱子語類卷七十五隋字在說文曰禱亂也古無此字只是噴字今從顛亦是口之證

余本以喻可作以譬言語發有榮有辱

其臭如蘭

蘭香草也文選東京賦注

慎斯術也以往慎時震反釋文

言天下之至蹟而不可亂也

噴顛當為動釋文

樞機之發榮辱之主也

樞戶樞也機弩牙也戶樞之發或明或闇弩牙之發

或中或否以喻君子之言或榮或辱一云以譬言語

禮記曲禮正義宋本春秋傳三傳襄二十五年正義左

慎斯術也

術道釋文

有功而不置

置當為德

一作誌孫云作誌三字可刪玉海本誌字亦德字刻誤耳

鄭氏周易

卷下

三

雅雨堂

今五行
故減五

孫云當分注
余本有謂于野作治

以五行
故減五
余本故下有周字無也字

君不密則失臣臣不密則失身幾事不密則害成

幾微也密靜也言不慎于微而以動作則禍變必成

公羊文五年

野容誨淫

野容儀教誨淫泆

飾其容而見於外曰野言妖野容儀教誨淫泆

漢崔駰案元本無也字據釋文補

大衍之數五十其用四十有九

天地之數五十有五以五行氣通凡五行減五大衍

又減一故四十九也正義衍演也揲取也釋文天一生水

于北地二生水于南天三生木于東地四生金于西

天五生土于中陽无耦陰无配未得相成地六成水

余本并下有也字

余本有改字

左傳正義引易繫辭云天一地二天三地四地五地六天九地十天數五地數五五位相得而各有合身韓康伯李鼎祚周易本天一至地十在易有聖人之道四馬者此謂也之後伊川橫渠謂合在天數五地數五上朱子及呂東萊項安世互相與激誘傷從之并引班固律曆志衛元嵩元苞運著篇為證今觀左傳正義此條知孔氏亦疑韓康伯闕編失次也。月令正義引漢志五事地者疑奪天字書洪範正義引天一地二云云次

于北地二生水于南天三生木于東地四生金于西

天五生土于中陽无耦陰无配未得相成地六成水

于北與天一并天七成火于南與地二并地八成木

于東與天三并天九成金于西與地四并地十成土

于中與天五并大衍之數五十有五五行各氣并氣

并而減五惟有五十以五十之數不可以為七八九

六卜筮之占以用之更減其一故四十有九也月令正義

天數五地數五五位相得而各有合

天地之氣各有五五行之次一曰水天數也二曰火

地數也三曰木天數也四曰金地數也五曰土天數

也此五者陰无匹陽无耦故又合之地六為天一匹

引天數五地數五云云其說略同鄭注

孫云此者存乎氣象疑是此四者脫四字韓注此四字存乎氣象可得而用也蓋龍康成語者訛字

鱣業宜引文選注在先

夫易聖人之所以極深而

研機也

研喻思慮宋本文選注三五

余本無也字

也天七為地二耦也地八為天三匹也天九為地四

耦也地十為天五匹也二五陰陽各有合然後氣相

得施化行也春秋昭九年正義

以制器尚其象

此者存于器象可得而用一切器物及造立皆是春

大卜 字九本首由無四字遺脫版周禮添補

聖人之所以極深而研機也

機當作幾幾微也釋文 研喻思慮哲 文選冊魏公九錫文注又帛魏武帝文注云喻思慮也

著之德圓而神

著形圓而可以立變化之數故謂之神也儀禮志 不案也字校語奪 少牢饋食禮疏

武而不殺者夫殺解武文

孫云意宜當作熹

而不殺者夫

不意殺也音訓是氏

有脫

此係易乾鑿度注氏誤此

何休公羊傳注引易文莫善乎
著龜徐彥疏云今易本善作
大字為下即引彼注云顯和鄭
易作大不作善且注云其廣大
無不包即經文大字確詰

神武而不殺者夫

不意殺也易氏

殺所戒反

釋文

易有太極

宋本文選注九

極中之道淳和未分之氣也

文選勵志詩注

兩儀生四象

布六于北方以象水布八于東方以象木布九于西

方以象金布七于南方以象火

王氏此條見乾鑿度注並見漢上馬說

定天下之吉凶成天下之亹亹者莫善乎著龜

自虎通作善

凡天下之善惡及沒沒之衆事皆成定之言其廣大

無不包也

公羊定八年疏

有以尚賢也

文釋

應在河圖集解後

雅雨堂

齊州三卷
北卦

河出圖洛出書聖人則之

春秋緯云河以通乾出天苞洛以流坤吐地符河龍

圖發洛龜書成河圖有九篇洛書有六篇也集案此條亦解見世義

繫辭下傳

因而重之又在其中矣
神農重卦 易正義八論

古者包犧氏之王天下也

包取一作聚也鳥獸全具曰犧釋文

黃帝堯舜垂衣裳

始去羽毛穆公羊金天氏高陽高辛遵黃帝之道無所

改作春官大司樂疏

蓋取諸乾坤

何以守位曰仁禮記禮運
禮引作仁
持一不惑曰守詩是賢
正義

黃帝堯舜垂衣裳

託位南方方色赤黃

兼赤故為纁也 亦王制正義
二十 王應余法注上其相皆多纁下
解其注 句 身被全孔說也

疏引繫辭即云彼註云始去羽毛故
鄭注易說云古者田魚而食之罔衣
其皮先知敵前後知敵後後王易
之以布帛而猶存其蔽前者重吉
道不忘本 始去羽毛疑非鄭注下
引易說可附錄

蓋取諸乾坤

乾為天其色玄坤為地其色黃正義 春官司服疏

乾為天坤為地天色玄地色黃
故玄以為天黃以為地象天在
上地在下詩云黃天在上
龍崇天官梁人疏春官司服疏皆
本鄭意
五經文字云析橈他各反同上
見易下見周禮

周禮疏王洽注作暴又佚作
逸

此條禮記正義不云鄭注故厚
齋附之卷末而云其說蓋亦本
康成應仍附末

乾為天其色玄坤為地其色黃

王制 以此作夾注 正義 春官司服疏

重門擊橈以待虓客

釋文

豫坤下震上九四體震又牙體有艮艮為門震日所

出亦為門重門象艮又為手巽爻也應在四皆木也

手持二木也手持二木以相敲是為擊橈擊橈為守

備驚戒也四又牙體為坎坎為盜五離爻為甲冑戈

兵盜甲冑持戈兵是虓客也又以其卦為豫有守備

則不可自佚

天官官 正疏

後世聖人易之以棺槨蓋取諸大過

大過者巽下兌上之卦初六在巽體巽為木上六位

在巳巳當巽位巽又為木二木在外以夾四陽四陽

牙體為二乾乾為君為父二木夾君父是棺槨之

象 檀弓

正義

案此條不言鄭注三應麟以為說本原成

正義及三海父是皆非之

上古結繩而治

結繩為約事大大結其繩事小小結其繩

正義序正義

後世聖人易之以書契以書書不邊言其事刻其木謂之書契也

釋文

書之于木刻其側為契各持其一後以相考合書正

案此條事支類聚別集王引

陽一君而二民君子之道也陰二君而一民小人之道

也

一君二民謂黃帝堯舜謂地方萬里為方千里者百

周禮大司馬九畿之籍注畿權限也自王城以外五千里為界有分限者九疏注云五千里王城以外五千里為界者兩面相距則方萬里此則易之二君二民之地也正本此注

中國之民居七千里七七四十九方千里者四十九

易之一居二民之地也正本此注

正義及玉海本

文選注不云鄭注銅沈標失名注

一君二民謂黃帝堯舜謂地方萬里為方千里者百

中國之民居七千里七七四十九方千里者四十九

四裔之民居千里者五十一是中國四裔二民共事

一君二君一民謂三代之末以地方五千里一君有

五千里之土五五二十五更足以一君二十五始滿

千里之方五十乃當堯舜一民之地故云二君一民

王制正義

君子知微知章

知微謂幽昧知章謂明顯也

文選西章此條令文選不云鄭注征賦注

男女觀精

觀合也男女以陰陽合其精氣

詩草蟲正義

雅雨堂

因貳以濟民行

貳當為式

文釋

案說文貳副益也二地之數也古文二作式

損德之修也

修治也

文釋

困德之辨也

辨別也

遭困之時君子固窮小人窮則濫德于是別

也集解

益長裕而不設

設火也周禮攷工曰中其莖設其後

攷工桃氏疏

若夫雜物算德

文釋

作易者其有憂患乎
文王因而演易
論史遷云文王因而演易即是作易者其有憂患乎鄭幽字之徒誼依此說也序
盧云釋文於上辨物訓別也與此皆作辨

算數也

文釋
案說文算數也
周禮攷工曰中其莖設其後
桃氏疏

算數也

文釋

算算字今本作撰圓瓜大目馬崖史極車徒之撰鄭亦謂曰算

則居可知矣

居音基案舊本釋文辭下無也字至應麟集注乃相經字校正釋文并無辭字

知者觀其彖辭

彖辭爻辭也

文釋

當文王與紂之事耶

其當殷末世周之盛德耶

據此言以易文王所作斷可知矣

左傳昭二年正義

成天下之亶亶者

亶亶沒沒也

釋詩大雅文王受命而王命闕不巳矣之勉勉乎不倦禮記器君子遠亶亶

人謀鬼謀

鬼謀謂謀卜筮於廟門是也

禮疏(儀禮疏)

不當止標一可
按此文以為易是文王所
作左傳序正義易正義八論說略同
盧云按字以為字俱是似後人約略
之辭
文王中古集解

愛惡相攻

惡烏落反
釋文

說卦傳

昔者聖人之作易也

謂伏犧文王也

尚書孔
序正義

參天兩地而倚數

周禮地官辨氏注引作奇數釋文云奇於豈反本或作倚音同

天地之數備於十乃三之以天兩之以地而倚託大

演之數五十也必三之以天兩之以地者天三覆地

二載必極於數庶幾得吉凶之審也

正義

窮理盡性以至于命

言窮其義理盡其人之情性以至于命吉凶所定

文選

全本無理其二字

今本無此字

注六
十平魏武帝文

發揮于剛柔

揮揚也

文釋

上三行應在窮理盡性前

兼三才而兩之故易六畫而成卦

三才天地人之道六畫畫六爻

士冠禮疏

雷風相薄

薄入也

文釋

萬物出乎震震東方也齊乎巽巽東南也齊也者言萬物之絜齊也離也者明也萬物皆相見南方之卦也聖人南面而聽天下嚮明而治蓋取諸此也坤也者地也

邵氏周易

卷下

九

雅雨堂

言窮其義理盡其人之情性以至于命吉凶所定

萬物皆致養焉故曰致役乎坤兌正秋也萬物之所說也故曰說言乎兌戰于乾乾西北之卦也言陰陽相薄也坎者水也正北方之卦也勞卦也萬物之所歸也故曰勞乎坎艮東北之卦也萬物之所成終而所成始也故曰成言乎艮

萬物出於震雷發聲以生之也齊於巽相見於離風

搖動以齊之也絜猶新也萬物皆相見日照之使光

大萬物皆致養焉地氣含養使有秀實也萬物之所

說草木皆老猶以澤氣說成之戰言陰陽相薄西北

陰也而乾以純陽臨之猶君臣對合也坎勞卦也水

性勞而不倦萬物之所歸也萬物自春出生於地冬

*最百四
本卦三
坤卦
此天
此天*

*此天
此天
此天*

者地也萬物皆致
焉故曰致役乎坤
坤不言方者所言地
養物不專一也

孫云按釋文妙和字王肅作
眇音妙董云眇成也並元鄭
本作眇之說不知何所據而改
為眇也

陰也而乾以純陽臨之猶君臣對合也故勞卦也水
性勞而不倦萬物之所歸也萬物自春出生於地冬
氣閉藏還皆入地萬物之所成終而所成始言萬物

陰氣終陽氣始皆艮之用事也
漢上易九卷義海撮要
周易折中

神也者眇萬物而為言者也

共成萬物物不可得而分故合謂之神
漢上

莫盛乎艮
成盛音釋文

盛裏也
文釋

故水火相逮
文釋

兌為羊

其畜好剛
夏官羊人(周礼疏三六)序官疏

乾為首至兌為口
易云鄭本此章在乾為馬之首

為均
今亦或作均也禮記注又周禮地官均人注亦書亦有作均者

奠比月

兌為口

○上開似口
漢上(漢傳九)易

乾為天

天清明无形
漢上易

為瘠馬

○凡骨為陽肉為陰
同漢上(漢傳九)易

為龍

龍讀為尢取日出時色雜也
漢上易傳

為專
專布戀反釋文

為大塗

案周礼大司馬也注云取善馬作龍龍讀為駟讀不訛也牧用龍可也注云取善龍作虎虎管為龍讀雜色不純是龍龍同古龍字多作于本經之龍取為龍古龍字亦通龍律韻訂詳發篇為王國駿鹿齊詩作駟駟

國中三道曰塗去震上值房心滄而大者取房有三塗

為矯輮

釋文

為月

臣象也

文選月賦注

此取易緯注

為電

取火明也久明似日暫明似電也

集解

為乾卦

乾當為幹

董遇本

陽在外能幹正也

釋文

為鼈為蟹為蠃為蚌為龜

皆骨在外

攷工梓人疏

周禮疏四十二

為科上橐

橐

橐橐元本作橐橐釋文云鄭作橐橐今據改正

周禮疏不數蠃蚌

科土者陰在內為瘡易

科土者陰在內為疾漢上

為徑路

田間之道曰徑路良為之者取山間鹿兔之蹊

初學記二

十葉此條錦繡萬谷花叢書後集子五引

為小指晁氏云

為黠喙之屬文釋

謂虎豹之屬貪胃之類取其為山獸漢上易釋文

為陽今本

此陽謂為養无家女行賃炊爨今時有之賤子妾也

漢上易 晁氏同漢上傳九

周野紀

艮卦在丑為山 能伏 守此大則足 以能言則 屬是兌為言故也 周野紀 字正義

政傳七

鄭氏周易

卷六

雅雨堂

有大而能謙必豫故受之以豫

言同既大而有謙德則於政事恬豫雷出地奮豫豫

行出而喜樂之意

集解

豫必有隨

喜樂而出人則隨從孟子曰吾君不游吾何以休吾

君不豫吾何以助此之謂也

正義

可觀而後有所合

易乾鑿度曰陽起於子陰起於午天數大分以陽出

離以陰入坎坎為中男離為中女太乙之行出從中

男入從中女因陰陽男女之偶為終始也

王業此條見後漢書崔駰傳注

致飾然後亨則盡矣

亨許兩反釋文

後漢書崔駰傳注引鄭玄注易乾鑿度語以釋達言者而扶陽出順陰以之則不可觀而後有所合曰不相涉也君子為不審誤以為周易注其全文見乾鑿度卷下

源云由開莊子耕師說易云致飾然後亨則盡矣言字字皆從易且許兩反而長言八而致飾于下

易啟後泰之漸而生之言曰下
將蓋也若作亨通解似無意味
又云吉何荷亨通易文辭之何枝
滅耳何天之衢立作負所解復自
道何其能取讀何為荷此即負
罪引應之意所謂善則歸親過則
歸已也據此皆從來說易者所未
及惟鄭注已亡元從取證聊識于此
小及井附之

鄭氏周易

卷下

有无妄物然後可畜

項安世周易玩辭
晁氏同易

故受之以大過

以養賢者宜過于厚

正義

夫婦之道不可以不久也

正義

言夫婦當有終身之義夫婦之道謂咸恒也

集解

物不可以終久於其所故受之以遯

晁氏云易

主器者莫若長子

謂父退居田里不能備祭宗廟長子當親視滌濯鼎

俎是也

曲禮朱校宋古禮疏三

雜卦傳

屯見而不失其居

見如字
釋文

屯見而不失其居 見如字 釋文

損益衰盛之始也 釋文 引見會通今釋文無之音訓亦有

兌說而巽伏也 晁氏云 正義云疑當改易下同

蠱則飾也 釋文 案飾字今作飭漢釋通呂氏春秋貴公篇曰醉而飾服高誘注云飾讀曰飭又先己篇于文不飭注云不文飭史平御賦先引飭作飾唐石經此雜卦文及詩我車既飭皆作

大過顛也

自此以下卦音不協似錯亂失正弗敢改耳 晁氏云

小人道消也 晁氏云



Handwritten notes in red ink at the top of the page, including the characters '雜卦傳' and other annotations.

鄭氏周易卷下

鄭氏周易

卷下

古

雅雨堂

易贊易論附

夏曰連山殷曰歸藏周

曰周易連山者象之出

雲連連不絕歸藏者萬

物莫不歸藏於其中周

易者言易道周普无

所不備正義神農重

卦正義漢上易傳山

則象三瑞柱字

眼錄事物紀原伏羲作

言之教以厚君民之別

曰乾坤震巽坎離艮

兌消息无文字謂之易

左傳定四年正義漢上易傳

路史禪通紀注案已上三條

三應麟元本附錄

卷末今據補

玉海本雜卦傳後即接以易贊易論又附下數條

歸妹六服度以離為戈兵兌為羊震變為離是用兵刺羊之象也三至五有坎象坎為血血在羊上故利

无血也震為竹竹為筐震變為離離為火火動而上其施不下故筐元實也左傳僖十師之臨服度云坎

為水坤為眾又互體震震為雷雷鼓類又為長子長子帥眾鳴鼓巡水而行行師之象也臨兌為

澤坤為地居地而俯視於澤臨下之義故名為臨左傳宣十

丁小雅成案世語新語文學篇鄭玄欲注春秋傳尚未成時行與服子慎過宿客舍先未相識服

在外車上與人說已注傳意玄聽之良久多與已同玄就車與語曰吾久欲注尚未了聽君向言

多與吾同今當盡以所注與君遂為服氏注據此則服以互體說易或即本之鄭氏春秋傳注也

蠱卦下艮上巽巽為山辰在戌得乾氣父老之象是巨之致事也故不事王侯是不得事君君

猶高尚其所為之事表記恒卦下震上一條已入本

一條已入本 乾道變化謂先有舊形漸漸改者謂之變雖有舊形忽改者謂之化及本無舊形非類

而改亦謂之化月艮為狗艮卦在丑艮為止以能吠守止人則屬艮以能言則屬兌兌為言

故也秋官序

王厚齋云以互體說易蓋亦本諸康成今附卷末

孫頤谷志祖云案康成禮注中說易者及鄭眾易說並宜倣玉海之例附錄于後不雜本書

為是

惠定宇曰

周易乾鑿度曰乾陽也坤陰也並如而交錯行乾貞於

十一月子左行陽時六鄭注云貞正也初爻以此為坤

貞於六月未乾坤陰陽之主陰右行陰時六以順成其

歲歲終從於屯蒙歲終則從其次屯蒙需訟是也又云陰卦與陽卦同

位者退一辰陰陽以未為貞其爻右行間時而治六辰陰陽

陰退一辰左棟案乾鑿度之說與十二律相生圖合鄭

于周禮太師注云黃鍾初九也下生林鍾之初六林鍾

又上生太簇之九二太簇又下生南呂之六二南呂又

上生姑洗之九三姑洗又下生應鍾之六三應鍾又上

生蕤賓之九四蕤賓又上生大呂之六四大呂又下生

夷則之九五夷則又上生夾鍾之六五夾鍾又下生無

生蕤賓之九四蕤賓又上生大呂之六四大呂又下生

夷則之九五夷則又上生夾鍾之六五夾鍾又下生無

射之上九無射又上生中呂之上六韋昭注周語云十

一月黃鍾乾初九也十二月大呂坤六四也正月太族

乾九二也二月夾鍾坤六五也三月姑洗乾九三也四

月中呂坤上六也五月蕤賓乾九四也六月林鍾坤初

六也七月夷則乾九五也八月南呂坤六二也九月無

射乾上九也十月應鍾坤六三也鄭氏注易陸績注太

元皆同前說是以何妥文言注以初九當十一月九二

當正月九三當三月九四當五月九五當七月上九當

九月也宋朱震作十二律圖六二在巳六三在卯六五

右圖朱子發云子寅辰午申戌陽也乾之六位未巳卯

丑亥酉

此亦誤當云未酉亥丑卯巳所謂右行陰時六也

陰也坤之六位位之

升降不違其時故曰大明終始六位時成棟桷康成注

月令云正月宿直尾箕八月宿直昴畢六月宿直鬼

又云

六月宿直東井

九月宿直奎十月宿直營室又云卯宿直房心

二月申宿直參伐

七月

又注季冬云此月之中日歷虛危參

同契曰青龍處房六兮春花震東卯白虎在昴七兮秋

芒兌西酉朱雀在張二兮離南午又云含元虛危播精

於子皆與圖合若以日所歷言之則右行而周二十八

舍明堂月令所謂孟春之月日在營室是也與此不同

朱子發云三和韻後語高難句三序上有正陽三序

雅雨堂

乾隆庚子十月十七日盧文弨手錄丁君所校畢功此本亦丁君所贈

庚子十一月借抱經先生手鈔本過錄辛丑正月校訖丁君記于京城宣南坊

癸卯九月孫志祖復校此書中如慊于元陽之去无字需于沚之作汙天命

不佑之作右妙萬物而爲言之作眇並疑惠氏臆決未有確據尚須與

足商定

甲辰正月丁君以是書屬爲校定因妄參鄙見寫正本寄之其經文

次序依鄭氏原本自坤卦以下皆如乾卦之例而退文言傳于繫辭傳

後乙巳九月復合衆家本校錄一過陳鱣記于武原星橋書舍



浙江圖書館善本

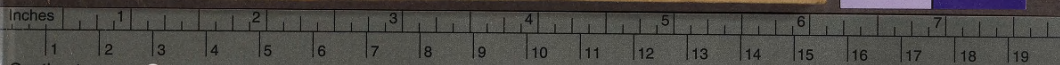
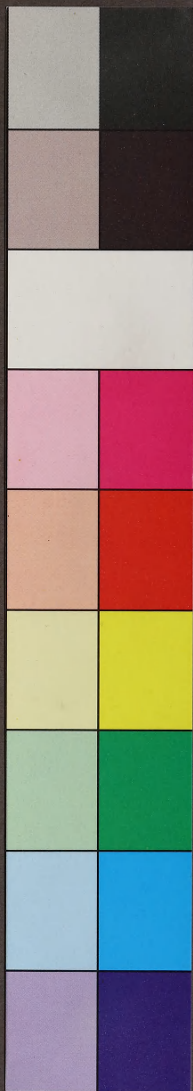
乙 登記號 000002

一九 年 月 日





湖天閣藏書



Centimetres

TIFFEN Color Control Patches

© The Tiffen Company, 2007

Blue Cyan Green Yellow Red Magenta White 3/Color Black