

USADA RARE
Milik Ida Rsi Bhujangga Sesean

NO : 8
NAMA : USADA RARE
MILIK : IDA RSI SESEAN

7
1
A

Handwritten text in Balinese script on a palm leaf manuscript. The text is arranged in approximately 10 horizontal lines across the length of the leaf. The script is finely etched into the surface of the dried leaf.

USADA RARE
Milik Ida Rsi Bhujangga Sasetan

3	1
	B

Handwritten text in Balinese script on a palm leaf manuscript strip.

4	2
	A

Handwritten text in Balinese script on a palm leaf manuscript strip.

USADA RARE
Milik Ida Rsi Bhujangga Sesetan

8	4
	B

Handwritten text in Balinese script on a palm leaf manuscript strip, featuring two circular holes for binding.

9	5
	A

Handwritten text in Balinese script on a palm leaf manuscript strip, featuring two circular holes for binding.

USADA RARE
Milik Ida Rsi Bhujangga Sesetan

9	5
	B

Handwritten text in Balinese script on a palm leaf manuscript strip. The text is arranged in approximately 10 horizontal lines. There are two circular holes punched through the strip for binding. On the left end, there is a small white label with the number '9' and the letter 'B'.

5	6
	A

Handwritten text in Balinese script on a palm leaf manuscript strip. The text is arranged in approximately 10 horizontal lines. There are two circular holes punched through the strip for binding. On the left end, there is a small white label with the number '6' and the letter 'A'.

USADA RARE
Milik Ida Rsi Bhujangga Sesean

5	6
	B

Handwritten text on a palm leaf slip, likely in Balinese script. The text is arranged in two columns. On the left side of the leaf, there are handwritten characters: ၅၆၅.

၆	7
	A

Handwritten text on a palm leaf slip, likely in Balinese script. The text is arranged in two columns. On the left side of the leaf, there are handwritten characters: ၅၆၆.

USADA RARE
Milik Ida Rsi Bhujangga Sesetan

3	7
	B

Handwritten text in Balinese script on a palm leaf manuscript. The text is arranged in approximately 10 horizontal lines across the length of the leaf. There are two circular holes visible on the leaf, one near the left edge and one near the right edge.

5	8
	A

Handwritten text in Balinese script on a palm leaf manuscript. The text is arranged in approximately 10 horizontal lines across the length of the leaf. There are two circular holes visible on the leaf, one near the left edge and one near the right edge.

USADA RARE
Milik Ida Rsi Bhujangga Sesetan

၄	8
	B

Handwritten text in Burmese script on a palm leaf manuscript strip. The text is arranged in two columns. The left column contains approximately 10 lines of text, and the right column contains approximately 10 lines of text. The script is a traditional Burmese style.

၃	9
	A

Handwritten text in Burmese script on a palm leaf manuscript strip. The text is arranged in two columns. The left column contains approximately 10 lines of text, and the right column contains approximately 10 lines of text. The script is a traditional Burmese style.

USADA RARE
Milik Ida Rsi Bhujangga Sesetan

9
B

Handwritten text in Balinese script on a palm leaf. The text is arranged in approximately 10 horizontal lines. The script is finely etched into the surface of the leaf. The first line appears to start with a character resembling 'ဝ' (Wa).

10
A

Handwritten text in Balinese script on a palm leaf. The text is arranged in approximately 10 horizontal lines. The script is finely etched into the surface of the leaf. The first line appears to start with a character resembling 'ပ' (Pa).

USADA RARE
Milik Ida Rsi Bhujangga Sesetan

11	11
B	B

Handwritten text in Balinese script on a palm leaf manuscript strip. The text is arranged in approximately 10 horizontal lines across the length of the leaf. The script is a traditional form of Balinese, likely used for religious or philosophical purposes.

12	12
A	A

Handwritten text in Balinese script on a palm leaf manuscript strip. The text is arranged in approximately 10 horizontal lines across the length of the leaf. The script is a traditional form of Balinese, likely used for religious or philosophical purposes.

USADA RARE
Milik Ida Rsi Bhujangga Sasetan

17
 B

Handwritten text in Balinese script on a palm leaf manuscript strip, containing two columns of text.

18
 A

Handwritten text in Balinese script on a palm leaf manuscript strip, containing two columns of text.

USADA RARE
Milik Ida Rsi Bhujangga Sasetan

21
 B

၅၄
 ၅၅
 ၅၆
 ၅၇
 ၅၈
 ၅၉
 ၆၀
 ၆၁
 ၆၂
 ၆၃
 ၆၄
 ၆၅
 ၆၆
 ၆၇
 ၆၈
 ၆၉
 ၇၀
 ၇၁
 ၇၂
 ၇၃
 ၇၄
 ၇၅
 ၇၆
 ၇၇
 ၇၈
 ၇၉
 ၈၀
 ၈၁
 ၈၂
 ၈၃
 ၈၄
 ၈၅
 ၈၆
 ၈၇
 ၈၈
 ၈၉
 ၉၀
 ၉၁
 ၉၂
 ၉၃
 ၉၄
 ၉၅
 ၉၆
 ၉၇
 ၉၈
 ၉၉
 ၁၀၀

22
 A

၁၀၁
 ၁၀၂
 ၁၀၃
 ၁၀၄
 ၁၀၅
 ၁၀၆
 ၁၀၇
 ၁၀၈
 ၁၀၉
 ၁၁၀
 ၁၁၁
 ၁၁၂
 ၁၁၃
 ၁၁၄
 ၁၁၅
 ၁၁၆
 ၁၁၇
 ၁၁၈
 ၁၁၉
 ၁၂၀
 ၁၂၁
 ၁၂၂
 ၁၂၃
 ၁၂၄
 ၁၂၅
 ၁၂၆
 ၁၂၇
 ၁၂၈
 ၁၂၉
 ၁၃၀
 ၁၃၁
 ၁၃၂
 ၁၃၃
 ၁၃၄
 ၁၃၅
 ၁၃၆
 ၁၃၇
 ၁၃၈
 ၁၃၉
 ၁၄၀
 ၁၄၁
 ၁၄၂
 ၁၄၃
 ၁၄၄
 ၁၄၅
 ၁၄၆
 ၁၄၇
 ၁၄၈
 ၁၄၉
 ၁၅၀
 ၁၅၁
 ၁၅၂
 ၁၅၃
 ၁၅၄
 ၁၅၅
 ၁၅၆
 ၁၅၇
 ၁၅၈
 ၁၅၉
 ၁၆၀
 ၁၆၁
 ၁၆၂
 ၁၆၃
 ၁၆၄
 ၁၆၅
 ၁၆၆
 ၁၆၇
 ၁၆၈
 ၁၆၉
 ၁၇၀
 ၁၇၁
 ၁၇၂
 ၁၇၃
 ၁၇၄
 ၁၇၅
 ၁၇၆
 ၁၇၇
 ၁၇၈
 ၁၇၉
 ၁၈၀
 ၁၈၁
 ၁၈၂
 ၁၈၃
 ၁၈၄
 ၁၈၅
 ၁၈၆
 ၁၈၇
 ၁၈၈
 ၁၈၉
 ၁၉၀
 ၁၉၁
 ၁၉၂
 ၁၉၃
 ၁၉၄
 ၁၉၅
 ၁၉၆
 ၁၉၇
 ၁၉၈
 ၁၉၉
 ၂၀၀

USADA RARE
Milik Ida Rsi Bhujangga Sasetan

23
 B

Handwritten text in Balinese script on a palm leaf, consisting of two columns of approximately 10 lines each.

24
 A

Handwritten text in Balinese script on a palm leaf, consisting of two columns of approximately 10 lines each.

USADA RARE
Milik Ida Rsi Bhujangga Sasetan

26
B

Handwritten text in Balinese script on a palm leaf manuscript strip, divided into two columns.

27
A

Handwritten text in Balinese script on a palm leaf manuscript strip, divided into two columns.

USADA RARE
 Milik Ida Rsi Bhujangga Sasetan

၂၀	30
B	

<p>၂၀၅ နွေမိ</p>	<p>ဣန္ဒြေတရတရဗျာဓိတရဗျာဓိတရဗျာဓိတရဗျာဓိ ခါးခါးဗျာဓိတရဗျာဓိတရဗျာဓိတရဗျာဓိ တရဗျာဓိတရဗျာဓိတရဗျာဓိတရဗျာဓိ ခါးခါးဗျာဓိတရဗျာဓိတရဗျာဓိတရဗျာဓိ</p>	<p>ဣန္ဒြေတရတရဗျာဓိတရဗျာဓိတရဗျာဓိတရဗျာဓိ ခါးခါးဗျာဓိတရဗျာဓိတရဗျာဓိတရဗျာဓိ တရဗျာဓိတရဗျာဓိတရဗျာဓိတရဗျာဓိ ခါးခါးဗျာဓိတရဗျာဓိတရဗျာဓိတရဗျာဓိ</p>
-------------------------------	---	---

၂၀၆	31
A	

<p>၂၀၆ A</p>	<p>ဣန္ဒြေတရတရဗျာဓိတရဗျာဓိတရဗျာဓိတရဗျာဓိ ခါးခါးဗျာဓိတရဗျာဓိတရဗျာဓိတရဗျာဓိ တရဗျာဓိတရဗျာဓိတရဗျာဓိတရဗျာဓိ ခါးခါးဗျာဓိတရဗျာဓိတရဗျာဓိတရဗျာဓိ</p>	<p>ဣန္ဒြေတရတရဗျာဓိတရဗျာဓိတရဗျာဓိတရဗျာဓိ ခါးခါးဗျာဓိတရဗျာဓိတရဗျာဓိတရဗျာဓိ တရဗျာဓိတရဗျာဓိတရဗျာဓိတရဗျာဓိ ခါးခါးဗျာဓိတရဗျာဓိတရဗျာဓိတရဗျာဓိ</p>
---------------------------	---	---

USADA RARE
Milik Ida Rsi Bhujangga Sesian

31	31
	B

26
 ...
 ...
 ...
 ...

32	32
	A

...
 ...
 ...
 ...

USADA RARE
Milik Ida Rsi Bhujangga Sasetan

32
B

Handwritten text in Balinese script on a palm leaf manuscript. The text is arranged in two columns. On the left side of the leaf, there is a small vertical inscription: "32 B".

33
A

Handwritten text in Balinese script on a palm leaf manuscript. The text is arranged in two columns. On the left side of the leaf, there is a small vertical inscription: "33 A".

USADA RARE
Milik Ida Rsi Bhujangga Seseetan

၁၄	41
	B

၇၀

တို့တို့ကွဲကွဲ၍ပြပေး၍၊ နတ်တို့၏အား
 နတ်တို့၏အား၊ နတ်တို့၏အား၊ နတ်တို့၏အား၊
 နတ်တို့၏အား၊ နတ်တို့၏အား၊ နတ်တို့၏အား၊
 နတ်တို့၏အား၊ နတ်တို့၏အား၊ နတ်တို့၏အား၊

တို့တို့ကွဲကွဲ၍ပြပေး၍၊ နတ်တို့၏အား
 နတ်တို့၏အား၊ နတ်တို့၏အား၊ နတ်တို့၏အား၊
 နတ်တို့၏အား၊ နတ်တို့၏အား၊ နတ်တို့၏အား၊
 နတ်တို့၏အား၊ နတ်တို့၏အား၊ နတ်တို့၏အား၊

၁၅	42
	A

၇၁

တို့တို့ကွဲကွဲ၍ပြပေး၍၊ နတ်တို့၏အား
 နတ်တို့၏အား၊ နတ်တို့၏အား၊ နတ်တို့၏အား၊
 နတ်တို့၏အား၊ နတ်တို့၏အား၊ နတ်တို့၏အား၊
 နတ်တို့၏အား၊ နတ်တို့၏အား၊ နတ်တို့၏အား၊

တို့တို့ကွဲကွဲ၍ပြပေး၍၊ နတ်တို့၏အား
 နတ်တို့၏အား၊ နတ်တို့၏အား၊ နတ်တို့၏အား၊
 နတ်တို့၏အား၊ နတ်တို့၏အား၊ နတ်တို့၏အား၊
 နတ်တို့၏အား၊ နတ်တို့၏အား၊ နတ်တို့၏အား၊

USADA RARE
Milik Ida Rsi Bhujangga Sesian

45
B

၈၀
စိမ့်

တစ္ဆေပျံ့ကရိယာတရားတစ္ဆေပျံ့ကရိယာတရား
ကရိယာတရားတစ္ဆေပျံ့ကရိယာတရား
တစ္ဆေပျံ့ကရိယာတရားတစ္ဆေပျံ့ကရိယာတရား

တစ္ဆေပျံ့ကရိယာတရားတစ္ဆေပျံ့ကရိယာတရား
တစ္ဆေပျံ့ကရိယာတရားတစ္ဆေပျံ့ကရိယာတရား
တစ္ဆေပျံ့ကရိယာတရားတစ္ဆေပျံ့ကရိယာတရား

46
A

၈၁
စိမ့်

တစ္ဆေပျံ့ကရိယာတရားတစ္ဆေပျံ့ကရိယာတရား
တစ္ဆေပျံ့ကရိယာတရားတစ္ဆေပျံ့ကရိယာတရား
တစ္ဆေပျံ့ကရိယာတရားတစ္ဆေပျံ့ကရိယာတရား

တစ္ဆေပျံ့ကရိယာတရားတစ္ဆေပျံ့ကရိယာတရား
တစ္ဆေပျံ့ကရိယာတရားတစ္ဆေပျံ့ကရိယာတရား
တစ္ဆေပျံ့ကရိယာတရားတစ္ဆေပျံ့ကရိယာတရား

USADA RARE
Milik Ida Rsi Bhujangga Sesetan

မေ	49
	B

၅၇

ပိပူဝံတမပါစာသဒ္ဒါအကျဉ်းပြုစု
တမူဝံတမူဝံတမူဝံတမူဝံတမူဝံ
တမူဝံတမူဝံတမူဝံတမူဝံတမူဝံ
တမူဝံတမူဝံတမူဝံတမူဝံတမူဝံ

တမူဝံတမူဝံတမူဝံတမူဝံတမူဝံ
တမူဝံတမူဝံတမူဝံတမူဝံတမူဝံ
တမူဝံတမူဝံတမူဝံတမူဝံတမူဝံ
တမူဝံတမူဝံတမူဝံတမူဝံတမူဝံ

၅၀	50
	A

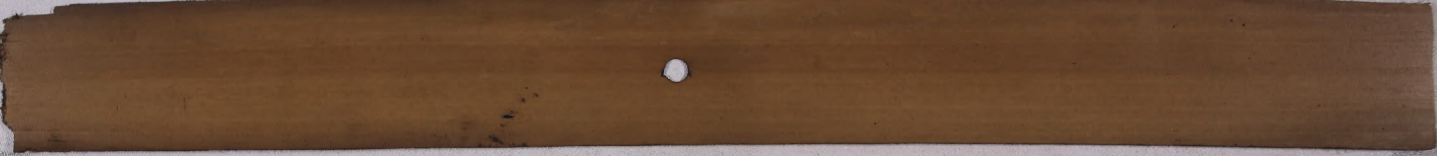
တမူဝံတမူဝံတမူဝံတမူဝံတမူဝံ
တမူဝံတမူဝံတမူဝံတမူဝံတမူဝံ
တမူဝံတမူဝံတမူဝံတမူဝံတမူဝံ
တမူဝံတမူဝံတမူဝံတမူဝံတမူဝံ

တမူဝံတမူဝံတမူဝံတမူဝံတမူဝံ
တမူဝံတမူဝံတမူဝံတမူဝံတမူဝံ
တမူဝံတမူဝံတမူဝံတမူဝံတမူဝံ
တမူဝံတမူဝံတမူဝံတမူဝံတမူဝံ

USADA RARE

Milik Ida Rsi Bhujangga Sesetan

७०	50
	B



USADA RARE
Milik Ida Rsi Bhujangga Sesetan

